

1. 溝H-63 (東から)



2. 溝H-63 土層断面
(東から)



1. 溝H-58 遺物出土状況
(東から)



2. 3日トレンチ
東端部 (西から)



1. 建物G-15 (北から)



2. 土坑H-39 (東から)



3. 土坑H-39 遺物出土状況
(南から)



1. 3Hトレンチ鑄造工房遠景（東から）



2. 鑄造工房H-2・鑄造工房H-3（東から）



1. 鑄造工房H-1 (北から)



3. 鑄造工房H-1内焼土溜まりH-1・H-2検出状況 (西から)



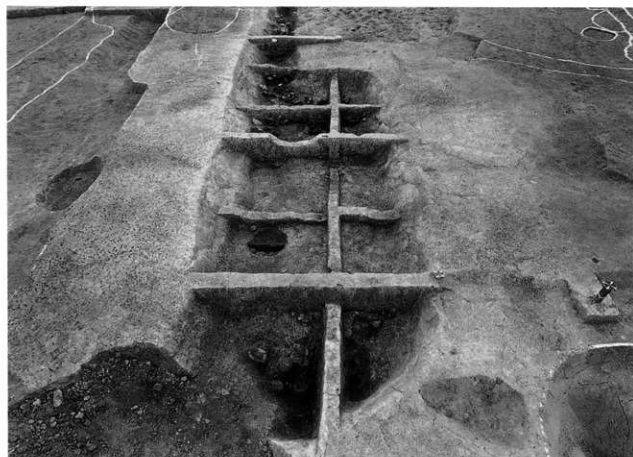
2. 鑄造工房H-1釧滓等検出状況 (北から)



4. 鑄造工房H-1和同開珎出土状況 (北から)



1. 鑄造工房H-3炭層内遺物出土状況（西から）



2. 鑄造工房H-3炭層内遺物出土状況（北から）



3. 鑄造工房H-3 北半部土層横断面 (北から)



4. 鑄造工房H-3 内焼土土坑H-1 (北から)



1. 鑄造工房H-3 南半部土層縦断面 (西から)



2. 鑄造工房H-3 南半部土層横断面 (北から)



3. 鑄造工房H-3炭層内遺物出土状況(東から)



4. 溝H-74土層断面(南から)



1. 鑄造工房H-3内竈土坑H-2(北から)



2. 鑄造工房H-3内土坑H-70遺物出土状況(西から)



1. 鑄造工房H-3 (北から)



2. 鑄造工房H-3 遺物出土状況 (東から)



1. 鑄造工房H-2 (東から)



2. 鑄造工房H-2・溝H-74 (北から)



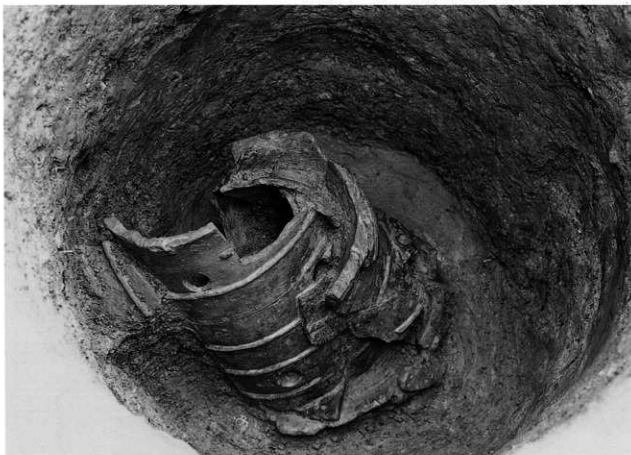
3. 鑄造工房H-3 炭層内遺物出土状況
(東から)



1. 井戸H-10 1段目井筒埴輪検出状況（東から）



2. 井戸H-10 1段目井筒埴輪検出状況（東から）



1. 井戸H-10 2段目井筒埴輪検出状況(北から)



2. 井戸H-10 3段目井筒埴輪検出状況(西から)



1. 井戸H-10 3・4段目井筒埴輪検出状況（北から）



2. 井戸H-10 4段目井筒埴輪検出状況（北から）

1. 井戸H-10 上層遺物出土状況
(南から)



2. 井戸H-10 上層遺物出土状況
(南から)



3. 井戸H-10 井筒埴輪上面
遺物出土状況 (北から)





1. 井戸H-10 最下層遺物出土状況
(西から)



2. 井戸H-10 最下層遺物出土状況
(西から)



3. 井戸H-10 最下層遺物出土状況
(西から)



1. 井戸H-10 3段目井筒通透孔閉塞状況 (西から)



2. 井戸H-10 3段目井筒通透孔閉塞状況 (西から)



3. 井戸H-10 底面敷石検出状況 (西から)



4. 井戸H-10 調査風景 (東から)



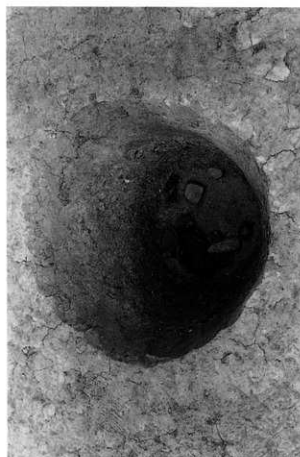
3. 井戸G-12上層遺物出土状況 (南から)



4. 井戸G-12最下層遺物出土状況 (東から)



1. 井戸G-12上層 (北から)



2. 井戸G-12最下層 (南から)



1. 3 I トレンチ全景 (北から)

2. 3 I トレンチ北半部 (東から)

4. 土坑 I-71 (北から)



3. 溝 H-65 土層断面 (西から)

5. 土坑 I-71 (南から)



1. 18 I トレンチ全景 (北から)



2. 17 I トレンチ全景 (東から)



3. ピット I-509 (北から)



4. ピット I-510 (東から)



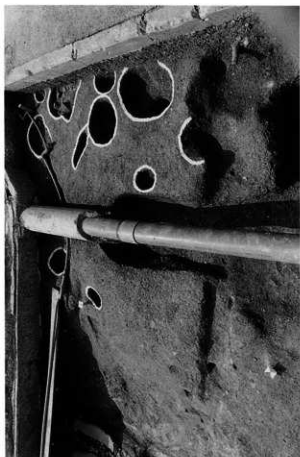
1. 10 I トレンチ全景 (北から)



2. 10 I トレンチ全景 (北から)



3. 13 I トレンチ全景 (西から)



4. 15 I トレンチ全景 (東から)



1. 12 I トレンチ全景 (北から)



2. 12 I トレンチ全景 (西から)