

大阪府南河内郡美原町所在

た い
太 井 遺 跡

—— 近畿自動車道松原ささみ線および
府道松原泉大津線建設に伴う発掘調査報告書 ——

図 版 編

1996. 3.

大阪府教育委員会
(財)大阪府文化財調査研究センター

大阪府南河内郡美原町所在

た い
太 井 遺 跡

—— 近畿自動車道松原すさみ線および
府道松原泉大津線建設に伴う発掘調査報告書 ——

図 版 編

1996. 3.

大阪府教育委員会
(財)大阪府文化財調査研究センター

写真図版目次

I 調査区の調査成果

- 図版 I-1 遺跡周辺航空写真
- 図版 I-2 黒姫山古墳および太井遺跡周辺航空写真
- 図版 I-3 古墳時代～古代 B・C 地区遺構 谷
1. 6 B トレンチ谷 B-1 (西から)
 2. 1 C トレンチ谷 C-1 (南西から)
 3. 7 B トレンチ谷 B-1 土器出土状況 (北東から)
- 図版 I-4 I 調査区と黒姫山古墳
1. I 調査区と黒姫山古墳 (東から)
 2. I 調査区と黒姫山古墳 (南西から)
- 図版 I-5 古墳時代 D・E 地区遺構 さば山古墳
1. さば山古墳完備状況 (北から)
 2. さば山古墳遺物出土状況 (東から)
- 図版 I-6 古墳時代 D・E 地区遺構 さば山古墳
1. さば山古墳周溝内埴輪・瓦石出土状況 (西から)
 2. さば山古墳周溝内瓦石検出状況 (東から)
- 図版 I-7 古墳時代 D 地区遺構 さば山古墳
1. さば山古墳前方部 (北から)
 2. さば山古墳前方部 (西から)
- 図版 I-8 古墳時代 D 地区遺構 さば山古墳
1. さば山古墳周溝北側断面 (西から)
 2. さば山古墳周溝東側断面 (北から)
 3. さば山古墳周溝西側断面 (南から)
- 図版 I-9 古代 A・D 地区遺構 溝
1. 1 A トレンチ西半部 (北西から)
 2. 1 A トレンチ西半部 (南東から)
 3. 5 D トレンチ東端部 (北西から)
- 図版 I-10 古代 B 地区遺構 溝 B-32
1. 溝 B-32 (東から)
 2. 溝 B-32 鉾津集積状況 (南西から)
- 図版 I-11 古代 B・C 地区遺構
1. 溝 B-32 (西から)
 2. 5 C トレンチ東半部 (南東から)
- 図版 I-12 古代 D・E 地区遺構
1. 5 D トレンチ東端部 (北から)
 2. 1 E トレンチ西端部縦状遺構 E-2 検出状況 (北西から)
- 図版 I-13 中世～近世 A・B 地区遺構 土坑
1. 2 A トレンチ全景 (北から)
 2. 1 B トレンチ全景 (北から)
- 図版 I-14 古代～中世 A・C・E 地区遺構
1. 1 C トレンチ西端部 (西から)
 2. 1 E トレンチ西端部縦状遺構 E-2 検出状況 (北から)
 3. 土坑 A-11 馬骨出土状況
- 図版 I-15 中世 C 地区遺構
1. 1 C トレンチ西半部全景 (北東から)
 2. 1 C トレンチ西半部全景 (南西から)
- 図版 I-16 中世 C 地区遺構 溝
1. 1 C トレンチ III 層上層溝検出状況 (南西から)
 2. 溝 C-13 遺物出土状況 (南から)
- 図版 I-17 中世 C・D 地区遺構
1. 建物 D-1 (西から)
 2. ビット D-7 瓦器出土状況 (北から)
 3. 井戸 C-20 (北東から)
- 図版 I-18 中世 C 地区遺構 井戸
1. 井戸 C-10 (南西から)
 2. 井戸 C-12 (南西から)
- 図版 I-19 中世 C 地区遺構 井戸
1. 井戸 C-13 (北西から)
 2. 井戸 C-18 (北西から)
- 図版 I-20 中世 C 地区遺構 井戸 C-18
1. 井戸 C-18 (北西から)
 2. 井戸 C-18 漆器出土状況
- 図版 I-21 中世 D 地区遺構
1. 3 D トレンチ全景 (南から)
 2. 3 D トレンチ全景 (南東から)
- 図版 I-22 古墳時代・中世 D 地区遺構 土坑
1. 土坑 D-7 遺物出土状況 (南から)
 2. 土坑 D-30 (南から)

図版 I-23 古代・近世D地区遺構

1. 2 Dトレンチ西端部 (東から)
3. 井戸D-1 (北東から)

2. 3 Dトレンチ西半部 (南東から)
4. 井戸D-1木臼出土状況 (北東から)

図版 I-24 近世A・C地区遺構 壑溝群

1. 1 Aトレンチ西半部Ⅱ層上面壑溝群 (北東から)

2. 1 Cトレンチ東半部Ⅱ層上面井戸・壑溝群 (南西から)

図版 I-25 旧石器～弥生時代石器

A地区Ⅳb層・E地区Ⅱ層・A地区表採・D地区Ⅰ層

図版 I-26 旧石器～弥生時代石器

E地区Ⅱ層・A地区Ⅳb層・B地区Ⅳa層・C地区Ⅳb層・溝B-8・B地区Ⅲ層

図版 I-27 古墳時代遺物 (D地区)

さば山古墳周溝内

図版 I-28 古墳時代遺物 (D地区)

さば山古墳周溝内

図版 I-29 古墳時代遺物 (B・D地区)

さば山古墳周溝内・包含層

図版 I-30 古墳時代遺物 (B・C・D地区)

井戸D-2・包含層

図版 I-31 古墳～平安時代遺物 (A～D地区)

谷A-1, B-1, C-1・溝B-32・溝D-14

図版 I-32 中世遺物 (C地区)

溝C-27・溝C-13・井戸C-11・出土地不詳

図版 I-33 中世遺物 (C地区)

井戸C-11・井戸C-12・井戸C-13・井戸C-14・井戸C-15

図版 I-34 中世遺物 (C地区)

井戸C-16・井戸C-17

図版 I-35 中世遺物 (C地区)

井戸C-17

図版 I-36 中世遺物 (C・D地区)

井戸C-18・土坑D-7

図版 I-37 中世遺物 (D地区)

土坑D-7

図版 I-38 中世遺物 (C地区)

土坑C-6・土坑C-87

図版 I-39 平安時代・中世遺物 (C地区)

土坑C-89・土坑C-103・土坑C-104・土坑C-118

図版 I-40 中世遺物 (B・C地区)

土坑C-134・溝B-101

図版 I-41 中世遺物 (B地区)

溝B-101

図版 I-42 中世遺物 (B地区)

溝B-101

図版 I-43 中世遺物 (B地区)

溝B-101

図版 I-44 中世遺物 (B・C地区)

溝B-101・土坑B-101・土坑B-102・包含層

図版 I-45 中世遺物 (B地区)

溝B-101・溝B-202・包含層

図版 I-46 中世遺物 (B地区)

溝B-101・溝B-202・包含層

図版 I-47 中世遺物 (B地区)

溝B-101・溝B-202・包含層

図版 I-48 中世遺物 (B地区)

溝B-101・溝B-202・出土地不詳

図版 I-49 中世遺物 (B地区)

井戸B-8・井戸B-9・土坑B-44・土坑B-21

図版 I-50 中世遺物 (D地区)

井戸D-1

II 調査区の調査成果

図版 II-1 古墳時代H地区遺構

1. 1号墳 (東から)
3. 3号墳西側周溝内遺物出土状況 (東から)

2. 3号墳 (南から)

図版 II-2 古墳時代～古代H地区遺構 円筒埴輪棺H-1

1. 埴輪円筒棺H-1 上部を覆っていた埴輪片除去後 (南から)
2. 埴輪円筒棺H-1 東側小口部
4. 埴輪円筒棺H-1 西側小口部

3. 埴輪円筒棺H-1 中央部
5. 埴輪円筒棺H-1 東側小口部 (西から)

図版 II-3 古墳時代～古代H地区遺構 円筒埴輪棺H-1

1. 埴輪円筒棺H-1 上部を差として覆っていた埴輪除去後 (北から)
2. 埴輪円筒棺H-1 東側小口部 (東から)
4. 埴輪円筒棺H-1 南側側面 (北から)

3. 埴輪円筒棺H-1 東側小口部 (西から)
5. 埴輪円筒棺H-1 北側側面 (南から)

図版 II-4 古墳時代～古代H地区遺構 土塚墓

1. 土塚墓H-2 (南東から)
3. 土塚墓H-1 (南から)

2. 土塚墓H-1 (北から)

図版 II-5 古墳時代I地区遺構 自然流路

1. 自然流路 I-1 (北から)
3. 自然流路 I-1 土層出土状況
- 図版 II-6 古代 F 地区遺構
1. 1 F トレンチ自然流路 F-1・溝 F-30 (北から)
2. 自然流路 I-1 土層断面 (南から)
4. 自然流路 I-2 (南西から)
- 図版 II-7 古代 G 地区遺構 溝 G-2
1. 溝 G-2 (北から)
2. 溝 G-2 (南から)
3. 溝 G-2 紡錘車出土状況 (南から)
4. 溝 G-2 紡錘車出土状況 (南から)
- 図版 II-8 古代 F 地区遺構
1. 建物 F-1・溝 F-1 (西から)
2. 1 F トレンチ東端部ビット群 (北から)
- 図版 II-9 古代 H 地区遺構
1. H 地区全景 (東から)
2. H 地区東端部 (南東から)
- 図版 II-10 古代 H 地区遺構
1. 2 H トレンチ全景 (東から)
2. 2 H トレンチ西半部 (南から)
- 図版 II-11 古代 H 地区遺構 建物
建物 II-3・建物 H-4 周辺空中写真
- 図版 II-12 古代 H 地区遺構 建物
1. 建物 II-3・建物 H-4 (南から)
2. 建物 H-4 (南から)
- 図版 II-13 古代 H 地区遺構 建物
1. 建物 H-3 (北から)
2. 建物 H-3 (西から)
- 図版 II-14 古代 H 地区遺構 建物柱穴
1. ビット H-69 (建物 H-3) (西から)
2. ビット H-303 (建物 H-3) (東から)
3. ビット H-81 (建物 H-4) (東から)
4. ビット H-82 (建物 H-4) (東から)
- 図版 II-15 古代 H 地区遺構 建物
1. 建物 H-5 (南から)
2. 建物 H-6 (南東から)
3. 建物 H-7 (東から)
4. 建物 H-8 (北東から)
- 図版 II-16 古代 H 地区遺構 溝 H-63
1. 溝 H-63 (東から)
2. 溝 H-63 土層断面 (東から)
- 図版 II-17 古代 H 地区遺構
1. 溝 H-58 遺物出土状況 (東から)
2. 3 H トレンチ東端部 (西から)
- 図版 II-18 古代 G・H 地区遺構
1. 建物 G-15 (北から)
2. 土坑 H-39 (東から)
3. 土坑 H-39 遺物出土状況 (南から)
- 図版 II-19 古代 H 地区遺構 鍛造工房
1. 3 H トレンチ鍛造工房遺構 (東から)
2. 鍛造工房 H-2・鍛造工房 H-3 (東から)
- 図版 II-20 古代 H 地区遺構 鍛造工房 H-1
1. 鍛造工房 H-1 (北から)
2. 鍛造工房 H-1 磁滓等検出状況 (北から)
3. 鍛造工房 H-1 内焼土層まり H-1・H-2 検出状況 (西から)
4. 鍛造工房 H-1 と同層出土状況 (北から)
- 図版 II-21 古代 H 地区遺構 鍛造工房 H-3
1. 鍛造工房 H-3 炭層内遺物出土状況 (西から)
2. 鍛造工房 H-3 炭層内遺物出土状況 (北から)
- 図版 II-22 古代 H 地区遺構 鍛造工房 H-3
1. 鍛造工房 H-3 南半部土層縦断面 (西から)
2. 鍛造工房 H-3 南半部土層横断面 (北から)
3. 鍛造工房 H-3 北半部土層横断面 (北から)
4. 鍛造工房 H-3 内焼土坑 H-1 (北から)
- 図版 II-23 古代 H 地区遺構 鍛造工房 H-3
1. 鍛造工房 H-3 内焼土坑 H-2 (北から)
2. 鍛造工房 H-3 内土坑 H-70 遺物出土状況 (西から)
3. 鍛造工房 H-3 炭層内遺物出土状況 (東から)
4. 溝 H-74 土層断面 (南から)
- 図版 II-24 古代 H 地区遺構 鍛造工房 H-3
1. 鍛造工房 H-3 (北から)
2. 鍛造工房 H-3 遺物出土状況 (東から)
- 図版 II-25 古代 H 地区遺構 鍛造工房
1. 鍛造工房 H-2 (東から)
2. 鍛造工房 H-2・溝 H-74 (北から)
3. 鍛造工房 H-3 炭層内遺物出土状況 (東から)
- 図版 II-26 古代 H 地区遺構 井戸 H-10

1. 井戸H-10 1段目井筒埋輪検出状況(東から)	2. 井戸H-10 1段目井筒埋輪検出状況(東から)
図版Ⅱ-27 古代H地区遺構 井戸H-10	
1. 井戸H-10 2段目井筒埋輪検出状況(北から)	2. 井戸H-10 3段目井筒埋輪検出状況(西から)
図版Ⅱ-28 古代H地区遺構 井戸H-10	
1. 井戸H-10 3・4段目井筒埋輪検出状況(北から)	2. 井戸H-10 4段目井筒埋輪検出状況(北から)
図版Ⅱ-29 古代H地区遺構 井戸H-10	
1. 井戸H-10 上層遺物出土状況(南から)	2. 井戸H-10 上層遺物出土状況(南から)
3. 井戸H-10 井筒埋輪上面遺物出土状況(北から)	
図版Ⅱ-30 古代H地区遺構 井戸H-10	
1. 井戸H-10 最下層遺物出土状況(西から)	2. 井戸H-10 最下層遺物出土状況(西から)
3. 井戸H-10 最下層遺物出土状況(西から)	
図版Ⅱ-31 古代H地区遺構 井戸H-10	
1. 井戸H-10 3段目井筒埋輪透孔閉塞状況(西から)	2. 井戸H-10 3段目井筒埋輪透孔閉塞状況(西から)
3. 井戸H-10 底面敷石検出状況(西から)	4. 井戸H-10 調査風景(東から)
図版Ⅱ-32 古代G地区遺構 井戸G-12	
1. 井戸G-12上層(北から)	2. 井戸G-12最下層(南から)
3. 井戸G-12上層遺物出土状況(南から)	4. 井戸G-12最下層遺物出土状況(東から)
図版Ⅱ-33 古代H・I地区遺構	
1. 3 Iトレンチ全景(北から)	2. 3 Iトレンチ北半部(東から)
3. 溝H-65土層断面(西から)	4. 土坑I-71(北から)
5. 土坑I-71(南から)	
図版Ⅱ-34 古代I地区遺構	
1. 18 Iトレンチ全景(北から)	2. 17 Iトレンチ全景(東から)
図版Ⅱ-35 古代I地区遺構	
1. 10 Iトレンチ全景(北から)	2. 10 Iトレンチ全景(北から)
3. ビットI-509(北から)	4. ビットI-510(東から)
図版Ⅱ-36 古代I地区遺構	
1. 12 Iトレンチ全景(北から)	2. 12 Iトレンチ全景(西から)
3. 13 Iトレンチ全景(西から)	4. 15 Iトレンチ全景(東から)
図版Ⅱ-37 古代I地区遺構	
1. 4 s Iトレンチ全景(南から)	2. 9 Iトレンチ全景(北から)
3. 6 Iトレンチ伊壁集積遺構I-1(南から)	4. 6 Iトレンチ伊壁集積遺構I-1細部(東から)
図版Ⅱ-38 古代I地区遺構 井戸I-14	
1. 井戸I-14(南西から)	2. 井戸I-14土層断面(南から)
3. 井戸I-14遺物出土状況(南東から)	
図版Ⅱ-39 古代～中世G地区遺構	
1. 建物G-2(北から)	2. 建物G-2・溝G-2(北から)

図版Ⅱ-40 旧石器～縄紋時代石器 自然流路F-1・溝H-53・東庭土層H-3・溝H-63・1 Iトレンチ包含層・2 Iトレンチ包含層	図版Ⅱ-41 縄紋～弥生時代石器 3 Iトレンチ包含層・溝H-53・自然流路F-1・鍛造工房H-1・4 s Iトレンチ包含層・1 Iトレンチ包含層・4 s Iトレンチ包含層・6 Iトレンチ包含層
図版Ⅱ-42 古墳時代遺物(H地区) 1号墳・3号墳・4号墳・地輪円筒埴輪H-1	図版Ⅱ-43 古墳～飛鳥時代遺物(F・I地区) 自然流路F-1・自然流路I-1
図版Ⅱ-44 古墳～奈良時代遺物(G・H地区) 溝G-47・溝G-51・井戸G-12・土坑G-41・溝H-8	図版Ⅱ-45 飛鳥～奈良時代遺物(H地区) 溝H-53・溝H-58・溝H-60
図版Ⅱ-46 飛鳥～奈良時代遺物(H地区) 溝H-63	図版Ⅱ-47 飛鳥～奈良時代遺物(H地区) 溝H-63・鍛造工房H-1
図版Ⅱ-48 飛鳥～奈良時代遺物(H地区) 溝H-63・土坑H-56	図版Ⅱ-49 飛鳥～奈良時代遺物(H地区) 溝H-63・溝H-64・溝H-78・鍛造工房H-3
図版Ⅱ-50 飛鳥～奈良時代遺物(H地区) 溝H-74	図版Ⅱ-51 飛鳥～奈良時代遺物(H地区) 溝H-69・溝H-74・鍛造工房H-3
図版Ⅱ-52 飛鳥～奈良時代遺物(H地区)	図版Ⅱ-53 飛鳥時代遺物(H地区)

図版Ⅱ-54	湧H-66・湧H-70・湧H-77 飛鳥時代遺物（H地区） 井戸H-10	図版Ⅱ-55	湧H-63・湧H-77・井戸H-10・谷掘土 飛鳥時代遺物（H地区） 井戸H-10
図版Ⅱ-56	飛鳥時代遺物（H地区） 井戸H-10	図版Ⅱ-57	飛鳥～奈良時代遺物（H地区） 土坑H-39・土坑H-48・鍛造工房H-1・ピットH-208
図版Ⅱ-58	奈良時代遺物（H地区） 鍛造工房H-1・鍛造工房H-2	図版Ⅱ-59	奈良時代遺物（H地区） 鍛造工房H-2・鍛造工房H-3
図版Ⅱ-60	奈良時代遺物（H地区） 鍛造工房H-3	図版Ⅱ-61	奈良時代遺物（H地区） 鍛造工房H-3・湧H-74
図版Ⅱ-62	奈良時代遺物（H地区） 鍛造工房H-3	図版Ⅱ-63	奈良時代遺物（H地区） 鍛造工房H-3
図版Ⅱ-64	奈良時代遺物（H地区） 鍛造工房H-3・湧H-74	図版Ⅱ-65	奈良時代遺物（H地区） 鍛造工房H-3・湧H-74
図版Ⅱ-66	奈良時代遺物（H地区） 鍛造工房H-3・湧H-74	図版Ⅱ-67	奈良時代遺物（H地区） 鍛造工房H-3・湧H-74
図版Ⅱ-68	奈良時代遺物（H地区） 鍛造工房H-1・鍛造工房H-3	図版Ⅱ-69	奈良時代遺物（H地区） 鍛造工房H-2,3・湧H-66・湧H-74
図版Ⅱ-70	奈良時代～中世遺物（H・I地区） 溝H-15・谷掘土・包含層	図版Ⅱ-71	奈良時代遺物（H地区） 溝H-53・包含層

Ⅲ 調査区の調査成果

図版Ⅲ-1	旧石器時代J地区 1. 2・4Jトレンチ石器出土状況（西から） 3. 2・4Jトレンチ石器出土状況（西から）	2. 2・4Jトレンチ石器出土状況（西から）
図版Ⅲ-2	縄紋時代J地区遺構 自然流路J-2 1. 自然流路J-2南側縄紋土器出土状況	2. 自然流路J-2南側縄紋土器出土状況
図版Ⅲ-3	古墳時代J地区遺構 自然流路J-2 1. 5Jトレンチ全景（西から）	2. 自然流路J-2遺物出土状況
図版Ⅲ-4	古墳時代J地区遺構 ピット 1. ピットJ-1（北から） 3. ピットJ-2（北から）	2. ピットJ-2上層断面（北から）
図版Ⅲ-5	古墳時代J地区遺構 自然流路J-1 1. 自然流路J-1（南から）	2. 2・4Jトレンチ東半部（南西から）
図版Ⅲ-6	古代J地区遺構 溝 1. 溝J-9・11・12（北から）	2. 10Jトレンチ全景（西から）
図版Ⅲ-7	古墳時代～古代J地区遺構 1. 2・4Jトレンチ西半部（西から）	2. 2・4Jトレンチ西半部（西から）
図版Ⅲ-8	古代J地区遺構 建物 1. 建物J-1（東から）	2. 建物J-2（西から）
図版Ⅲ-9	古代～中世J地区遺構 1. 1・3Jトレンチ東半部及び5Jトレンチ全景（西から） 2. 1Jトレンチ縦横出土状況（西から）	
図版Ⅲ-10	古代J地区遺構 炉壁集中部 1. 炉壁集中部J-1（東から）	2. 炉壁集中部J-4（北から）
図版Ⅲ-11	古代J地区遺構 炉壁集中部J-2 1. 炉壁集中部J-2検出（北から）	2. 炉壁集中部J-2（北から）
図版Ⅲ-12	古代～中世J地区遺構 1. 8Jトレンチ全景（東から）	2. 土坑群（土坑J-4・6～9）（西から）
図版Ⅲ-13	古代J地区遺構 1. 土坑J-8・9（北から） 3. ピットJ-76土器出土状況	2. 土坑J-4断面（南から）

図版Ⅲ-14 近世K地区遺構

1. K地区全景(西から)

図版Ⅲ-15 旧石器時代石器(J地区)

旧石器包含層第1地点出土石器・石核

図版Ⅲ-17 旧石器時代石器(J地区)

旧石器包含層第1地点出土剥片

図版Ⅲ-19 旧石器時代石器(J地区)

ナイフ形石器・舟底形石器・有舌尖頭器

図版Ⅲ-21 縄紋～弥生時代石器(J地区)

石鏃・石槍

図版Ⅲ-23 旧石器～弥生時代石器(J地区)

楔形石器

図版Ⅲ-25 旧石器時代石器(J地区)

削器(裏面)

図版Ⅲ-27 旧石器時代石器(J地区)

石核

図版Ⅲ-29 古墳時代遺物(J地区)

自然流路J-2・ピットJ-1・ピットJ-2

図版Ⅲ-31 奈良時代遺物(J地区)

溝J-9

2. 1KトレンチV層上面足跡検出状況(北から)

図版Ⅲ-16 旧石器時代石器(J地区)

旧石器包含層第1地点出土石器(石核・二次加工のある剥片)

図版Ⅲ-18 旧石器時代石器(J地区)

旧石器包含層第2地点出土石器(剥片・使用痕のある剥片)

図版Ⅲ-20 旧石器時代石器(J地区)

鋸歯縁石器・石核・剥片

図版Ⅲ-22 縄紋～弥生時代石器(J地区)

石鏃・石槍

図版Ⅲ-24 旧石器～弥生時代石器(J地区)

削器(表面)

図版Ⅲ-26 旧石器時代石器(J地区)

石核

図版Ⅲ-28 縄紋時代遺物(J地区)


自然流路J-2

図版Ⅲ-30 古墳時代遺物(J地区)

自然流路J-1・自然流路J-2・ピットJ-2

図版Ⅲ-32 平安時代遺物(J地区)

溝J-8・溝J-25・土坑J-4・ピットJ-76・包含層・
炉集中部J-1



第 I 部 I 調査区の調査成果


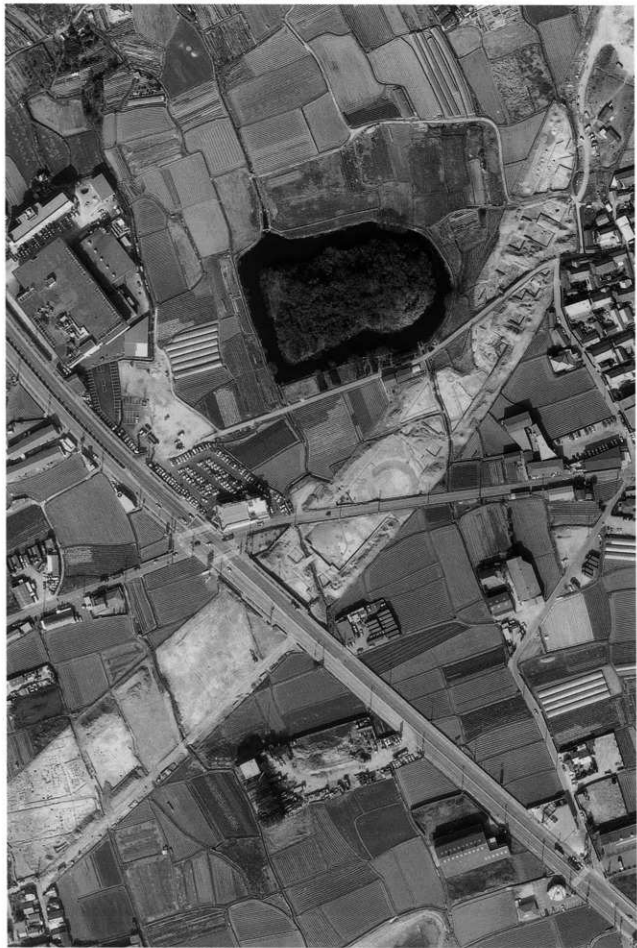


図 版 編

图版 I - 1 遗迹周边航空写真



図版 I - 2 黒姫山古墳および太井遺跡周辺航空写真





1. 6Bトレンチ
谷B-1 (西から)



2. 1Cトレンチ
谷C-1 (南西から)



3. 7Bトレンチ
谷B-1 土器出土状況
(北東から)



1. I 調査区と黒姫山古墳（東から）



2. I 調査区と黒姫山古墳（南西から）



1. さば山古墳完掘状況（北から）



2. さば山古墳遺物出土状況（東から）



1. さば山古墳周溝内埴輪・葺石出土状況（西から）



2. さば山古墳周溝内葺石検出状況（東から）



1. さば山古墳前方部（北から）



2. さば山古墳前方部（西から）



1. さば山古墳周溝
北側断面 (西から)



2. さば山古墳周溝
東側断面 (北から)



3. さば山古墳周溝
西側断面 (南から)

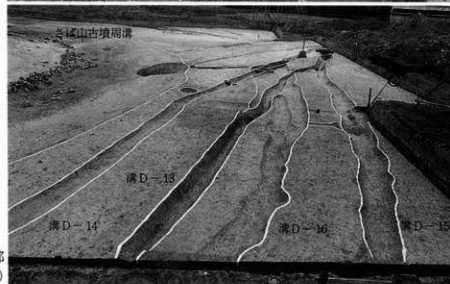
1. 1Aトレンチ西半部
(北西から)



2. 1Aトレンチ西半部
(南東から)



3. 5Dトレンチ東端部
(北西から)





1. 溝B-32 (東から)



2. 溝B-32 鉾滓集積状況 (南西から)



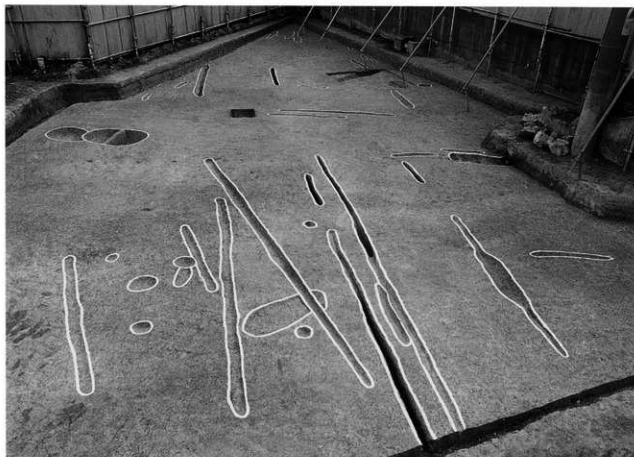
1. 溝B-32 (西から)



2. 5Cトレンチ東半部 (南東から)



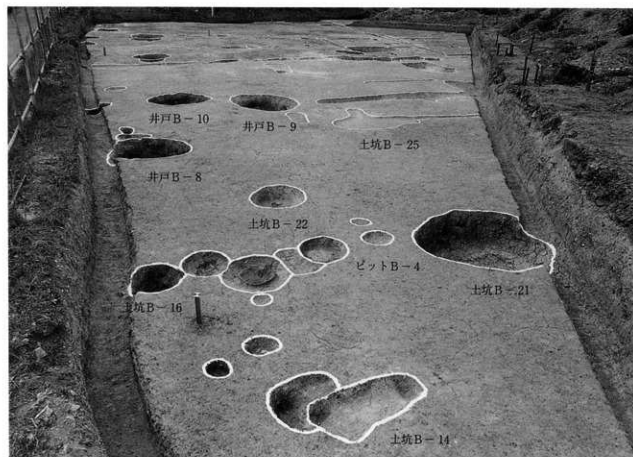
1. 5Dトレンチ東端部(北から)



2. 1Eトレンチ西端部轍状遺構E-2検出状況(北西から)



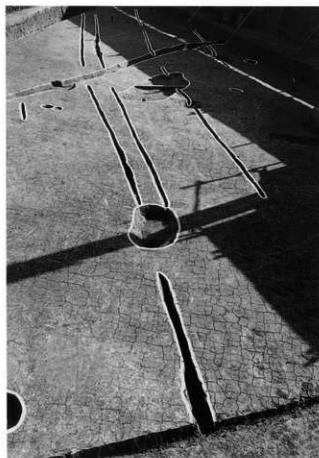
1. 2Aトレンチ全景 (北から)



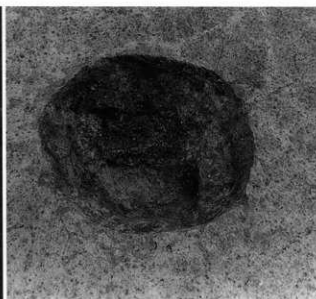
2. 1Bトレンチ全景 (北から)



1. 1Cトレンチ西端部 (西から)



2. 1Eトレンチ西端部靴状遺構E-2 検出状況 (北から)



3. 土坑A-11 馬骨出土状況



1. 1Cトレンチ西半部全景（北東から）



2. 1Cトレンチ西半部全景（南西から）



1. 1CトレンチⅢ層上面溝検出状況(南西から)

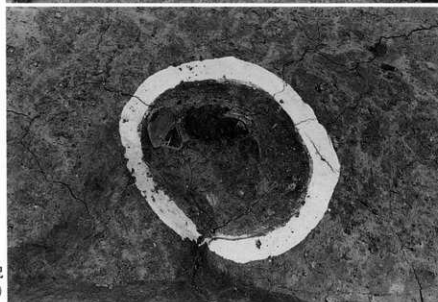


2. 溝 C-13 遺物出土状況(南から)

1. 建物D-1 (西から)



2. ビットD-7瓦器出土状況
(北から)



3. 井戸C-20 (北東から)





1. 井戸C-10 (南西から)



2. 井戸C-12 (南西から)



1. 井戸C-13 (北西から)



2. 井戸C-18 (北西から)