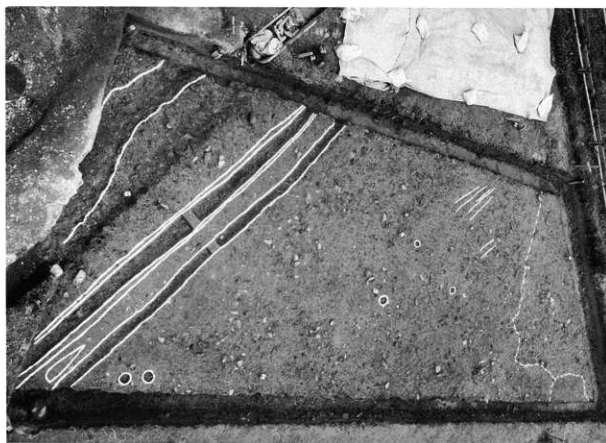


11B区 第1遺構面 (北東→南西)



11B区 第2遺構面 (北西→南東)

12区 (図版36~38)

図版
36

12
区
遠
景



府道土丸・栄線上空側から調査区を望む (北東→南西)



12区 北壁



12A区 第1遺構面 (北東→南西)



12B区 遺構検出状況 (北東→南西)



12A区 第2遺構面 (北東→南西)



12A区 第2遺構面 1213-OX



12A区 1205-OS

13区 (図版39~49)



図版
39

13
区
遠
景

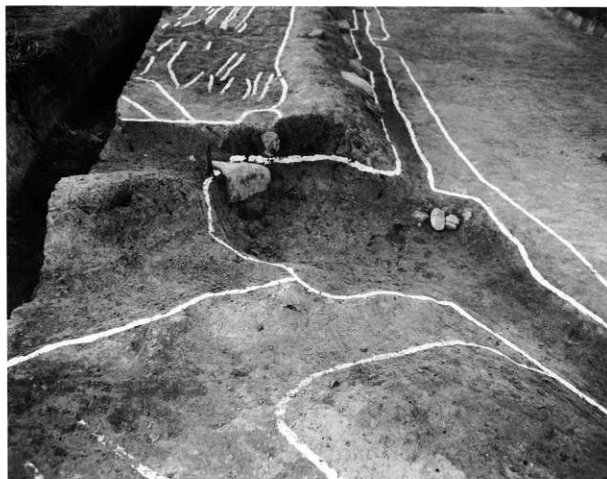
ひねの保育園上空から調査区を望む (南東→北西)



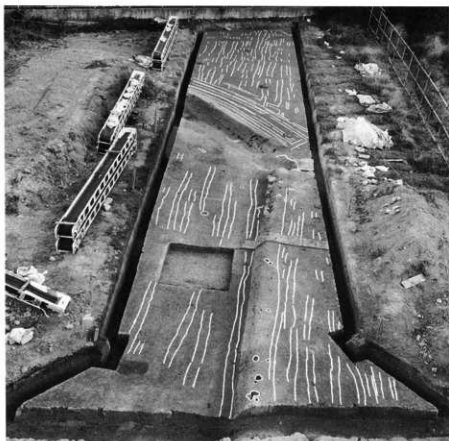
13区 現代耕作土除去面 (北西→南東)



13区 田2 第1遺構面 段落部の石積み (南東→北西)



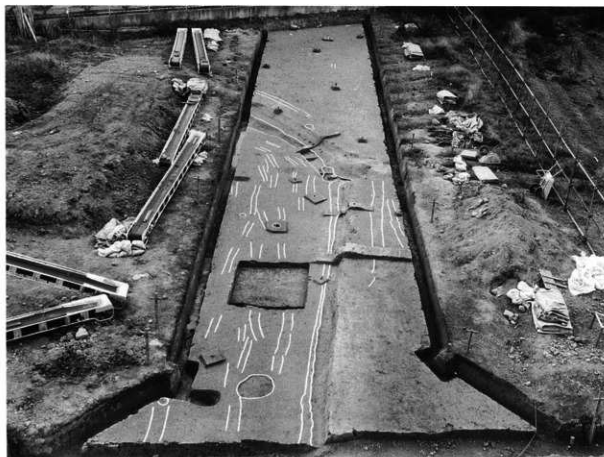
13区 第2遺構面 耕作地間の水溜め (南東→北面)



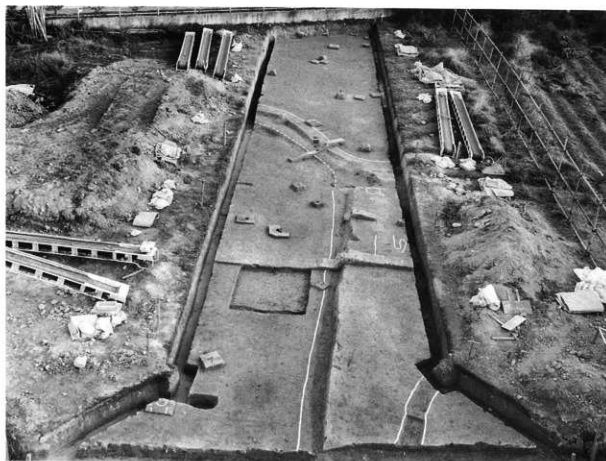
13区 第2遺構面 (北西→南東)



13区 第3遺構面 (北西→南東)



13区 第4遺構面 (北西→南東)



13区 第5面遺構面 (北西→南東)



13区 第6面遺構面 (北西→南東)



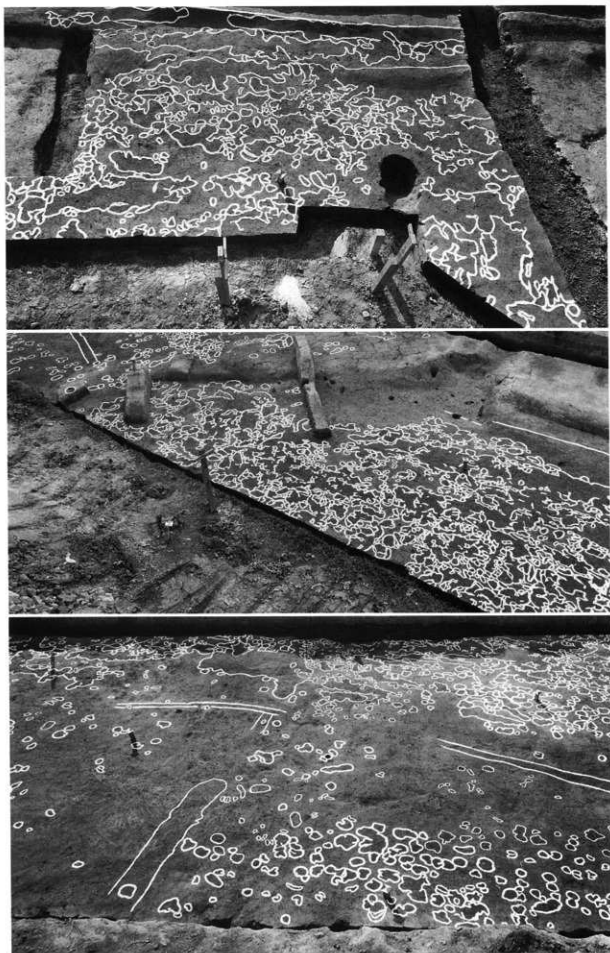
13区 開析谷堆積土を開発した耕作地に残る水田痕跡群(左手後方の山は両山)(北西→南東)



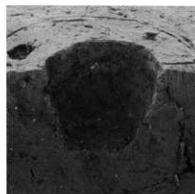
13区 第6遺構面の水田痕跡群 (南東部)



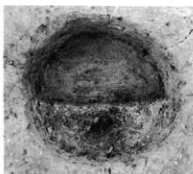
13区 第7遺構面の水田痕跡群 (南東部)



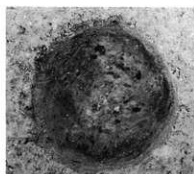
13区 水田痕跡群



1307-OX



1304-OX



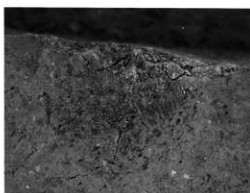
1302-OX

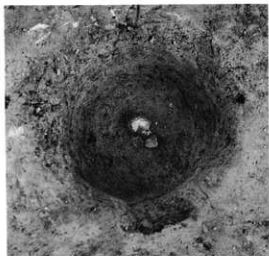
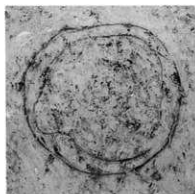


1306-OX

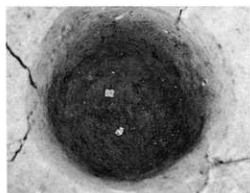


1305-OX

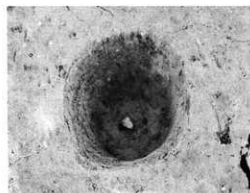




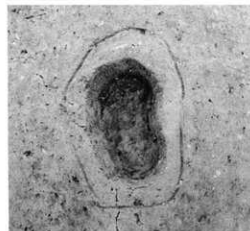
1311-OX



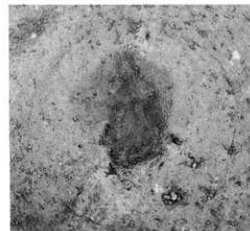
1308-OX



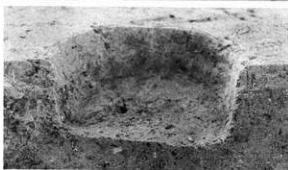
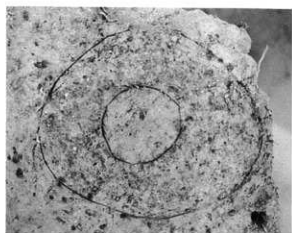
1309-OX



1310-OX



1315-OX



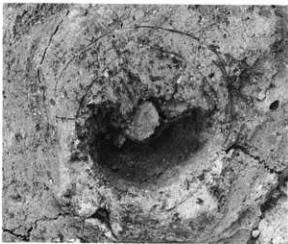
1313-OX

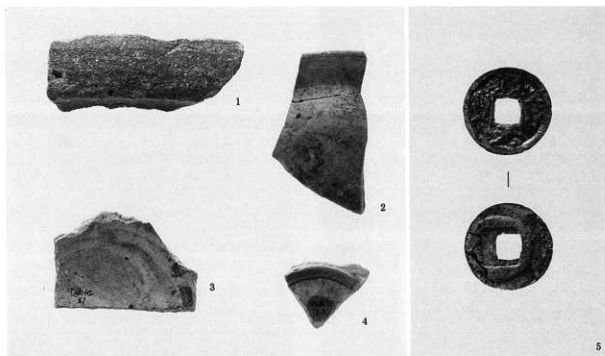


1312-OX



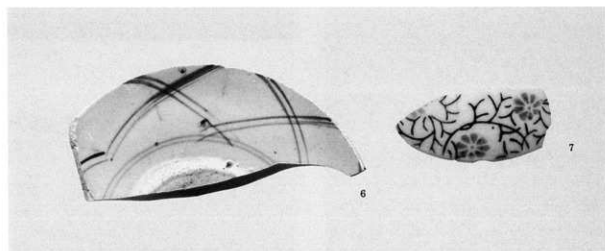
1314-OX



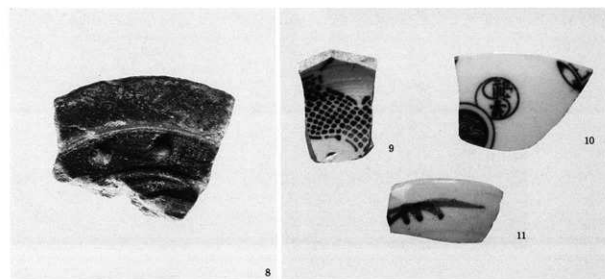


3 A区 1: 東播系鉢 2~4: 瓦器碗(中世)

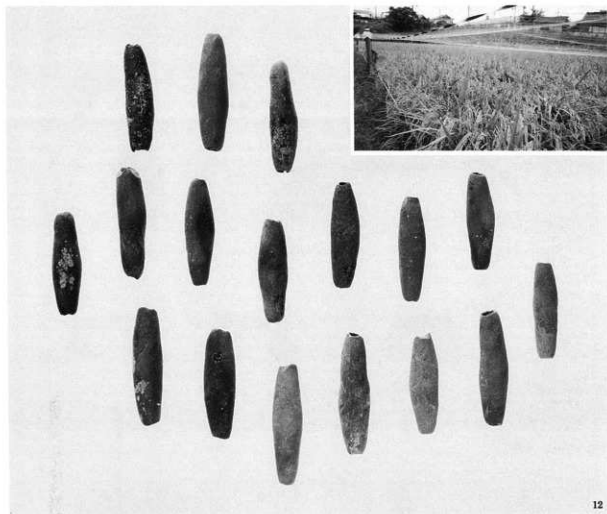
8 A区 宋銭(熙寧元寶)



8 C区 水田水落部分出土陶磁器(近代以降)

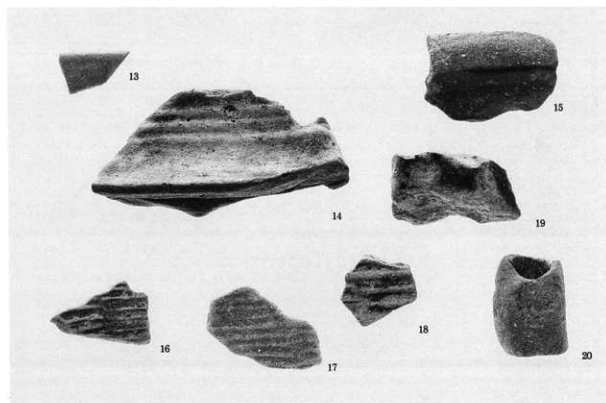


8 A-B区 段落部の畦・溝出土陶磁器(近世以降)

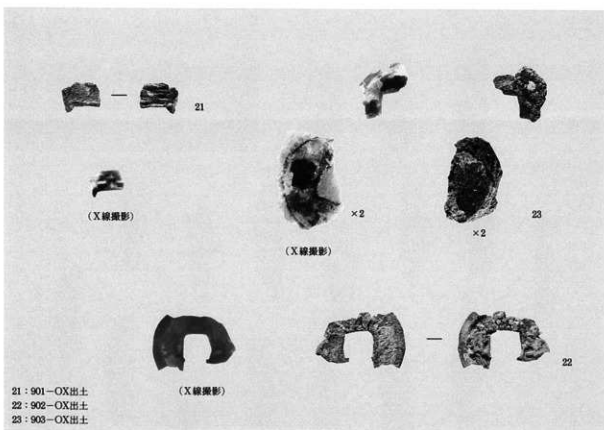


12

8A-B区 段落部の畦・溝出土網土錘(近世以降)



8区 黄褐色土層出土(中世)



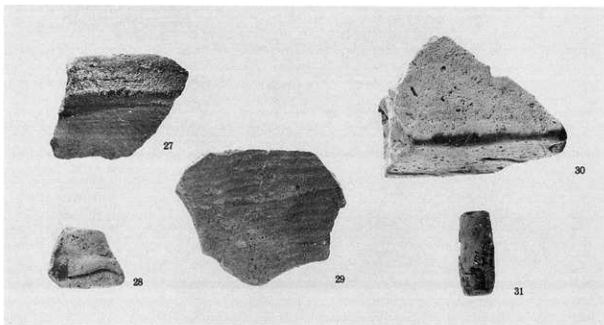
9区 田1 宋銭



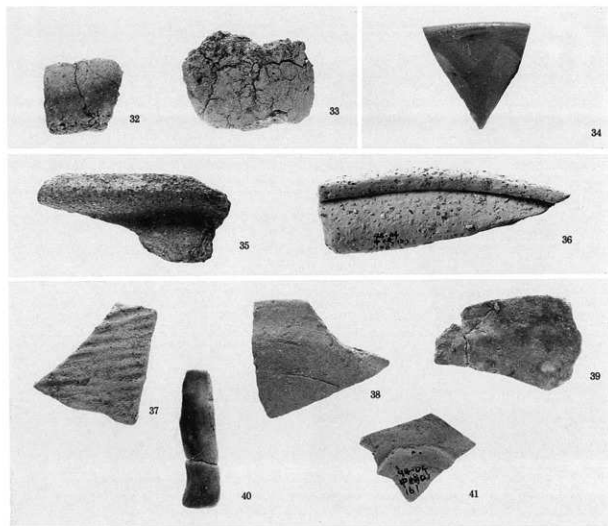
9区 田1 石鏃(縄文時代か)



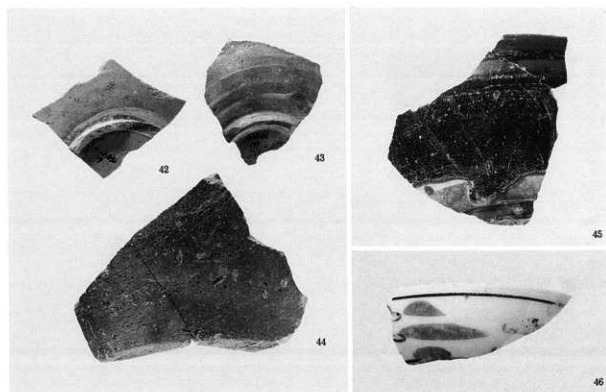
9区 田2 地山面出土 土師皿



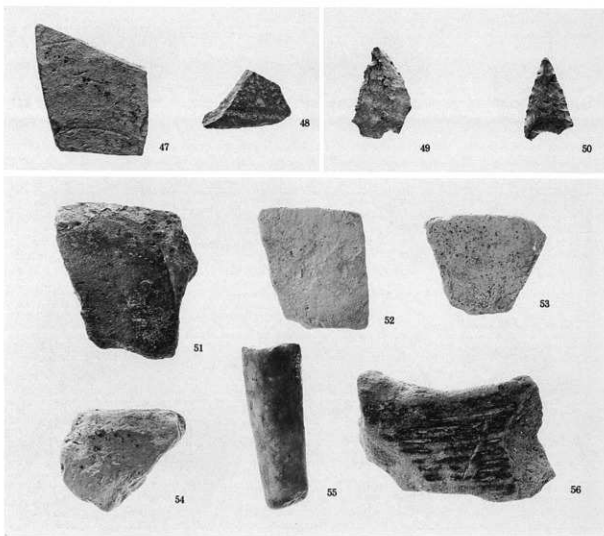
9区 田1 黄色土層出土(中世)



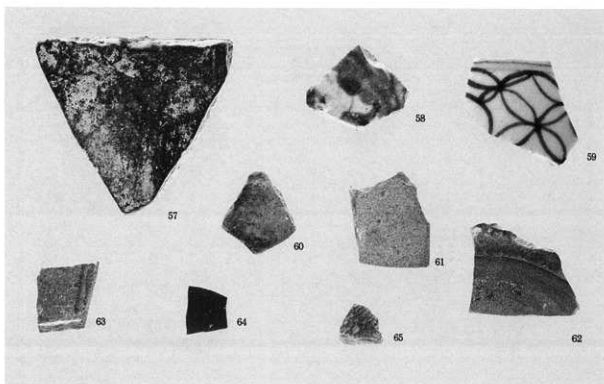
9区 田1 薄紫色土層出土(中世)



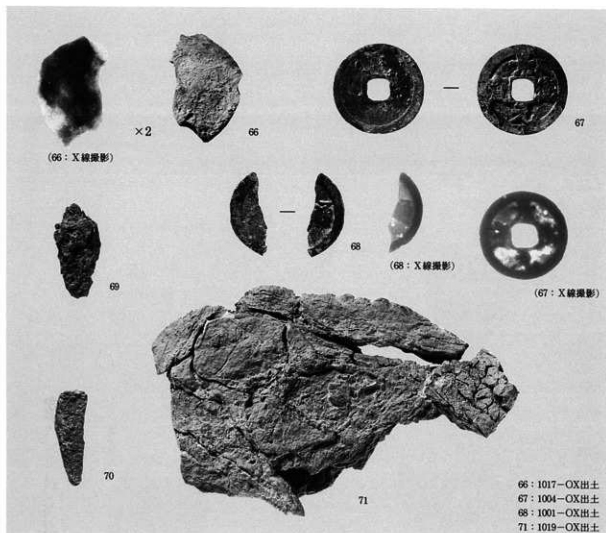
10区 田2・田3 陶磁器(近世)



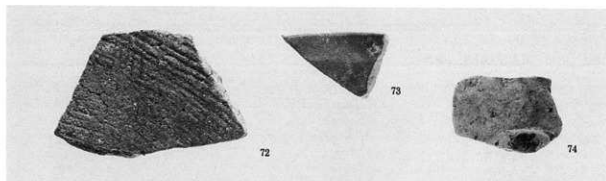
10区 田3 灰色土層・紫色土層出土 石鎌・須恵器(47・48)・瓦(51)・土器(中世)



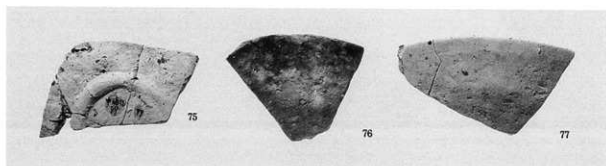
12区 瓦・陶磁器(近世)



10区 田3 地鎮土坑状遺構出土 宋銭・不明鉄製品 (近世)



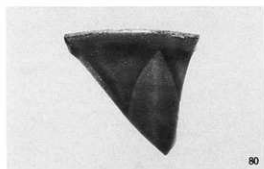
13区 田1 紫色土層出土 (中世)



13区 田3 紫色土層出土 (中世)



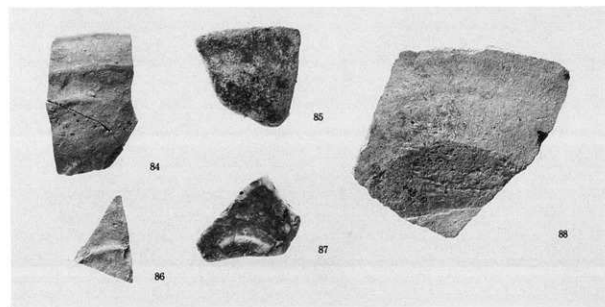
13区 田1 陶磁器(近世)



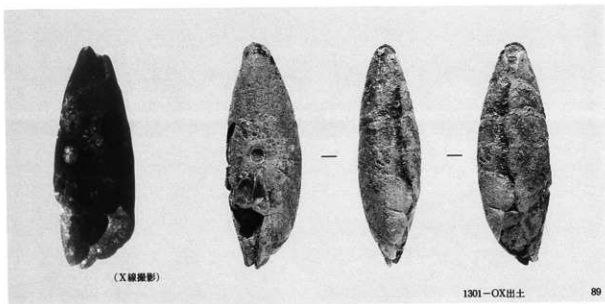
13区 田2 地山直上層出土 青磁(中世)



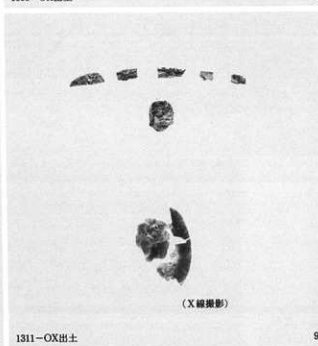
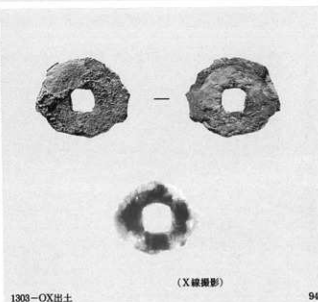
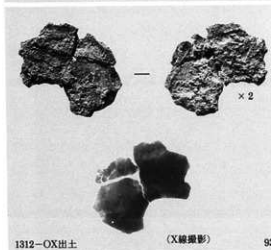
13区 田3 灰色土層出土(中世)

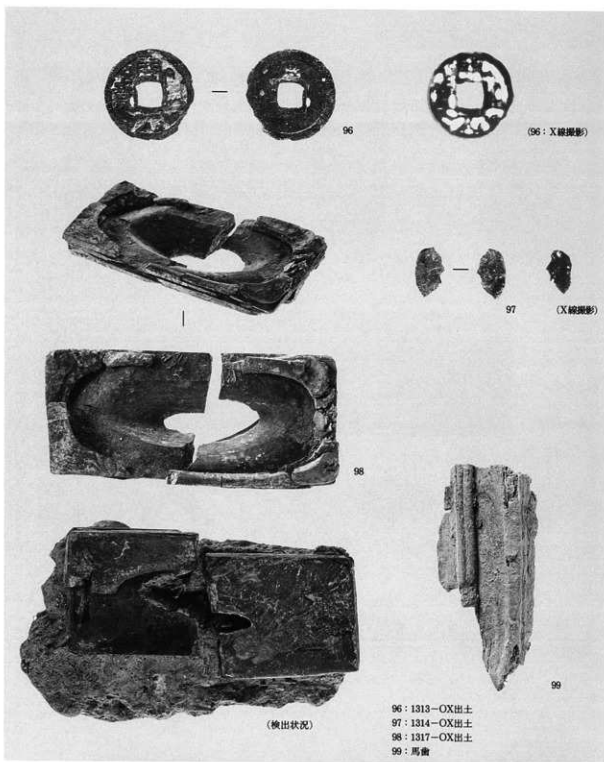


13区 田3 薄紫色土層出土(中世)

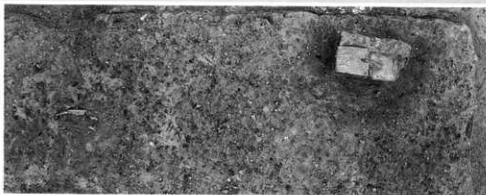


結晶片岩
1302-OX出土
(顕微鏡撮影)





13区
石硯・馬歯
出土状況



13区 地鎮土坑状遺構出土 宋銭・石硯・馬歯

報告書抄録

ふりがな	なかじまいせきほか							
書名	中嶋遺跡他 3区・8～13区							
副書名	泉佐野市日根野土地区画整理事業に伴う発掘調査報告書							
シリーズ名	（財）大阪府文化財調査研究センター調査報告書							
シリーズ番号	第3集							
編著者名	井藤暁子							
編集機関	（財）大阪府文化財調査研究センター							
所在地	〒536 大阪市城東区蒲生2丁目11番3号 小森ビル4階							
発行年月日	西暦1995年11月30日							
ふりがな 所収遺跡名	ふりがな 所在地	コード		北緯	東経	調査期間	調査面積 ㎡	調査原因
		市町村	遺跡番号					
白水池北 中嶋 岡口 小塚	大阪府 泉佐野市 日根野	27213	48 49 50	37度 36分 33秒	136度 41分 27秒	3区 19930119～ 19930325	364 1,301 969	区画整理事業 地内道路 建設に伴う 事前調査
						8・9区 19940329～ 19940825		
						10～13区 19940929～ 19950325		
所収遺跡名	種別	主な時代	主な遺構	主な遺物		特記事項		
中嶋遺跡他	田畑	中世 近世	耕作地 地鎮土坑状遺構	瓦器・土師質土器 東播系鉢・甕 紀伊系甕・根来系白土器 銅銭（開元通寶・熙寧元寶・元豊通寶） 飾り金具・石硯		九条家領日根荘の時代の耕作地。日根野村絵図に描かれた荒野は十二谷池の水掛り地であること、荒野が実際に開発されるのは15世紀以降になることを述べた。		

（財）大阪府文化財調査研究センター調査報告書 第3集

大阪府泉佐野市所在

中嶋遺跡他 3区・8～13区

日根野土地区画整理事業に伴う発掘調査報告書

平成7（1995）年11月30日発行

編集・発行 財団法人 大阪府文化財調査研究センター
〒536 大阪市城東区蒲生2丁目11番3号
小森ビル4階

TEL06-934-6651 FAX06-934-7029

印刷 中島弘文堂印刷所

