

調査地周辺空中写真（1948年米軍撮影）



調査地遠望  
(南東上空から)



調査前現状  
(A区北東から窯跡斜面部を望む)



調査前現状  
(A区南東からB区を望む)



調査区全景垂直写真 (1985年阪急航空撮影)



A区全景  
(北西上空から)



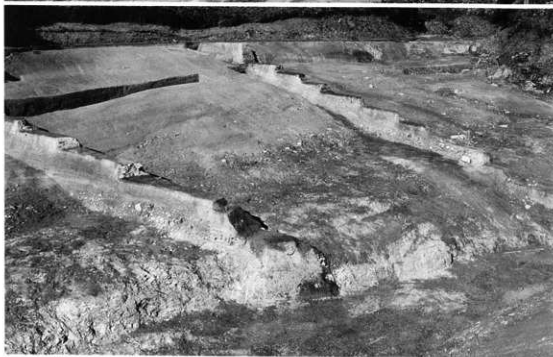
B区全景  
(南東上空から)



A区谷2付近と1-OK遠望  
(西から)



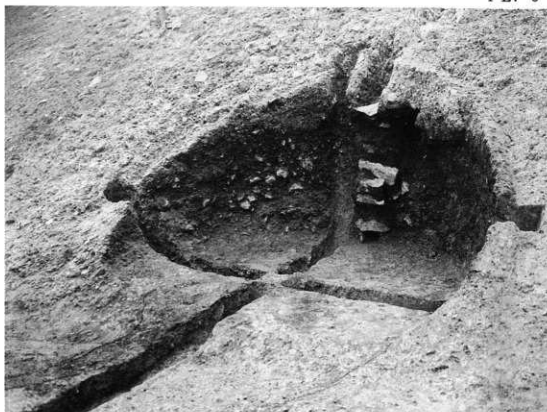
谷1とA区全景  
(南東から)



谷3とB区北半全景  
(南東から)



B区南半全景と2-OK  
(北東から)



2-OK完掘全景  
(北東から)



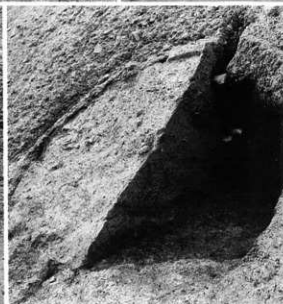
左：同焼壁部  
(東から)



右：同煙道部  
(北東から)



左：同検出状況  
(東から)



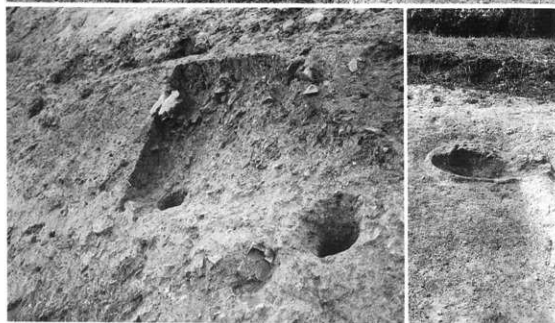
右：同埋土状況  
(北から)



1-OK全景  
(北東から)



3-OK検出状況  
(東から)



左：4-OK掘削状況  
(北東から)

右：3-OK完掘状況  
(東から)

左：6-O S土層  
 (東から)  
 右：谷3落ち込み土層  
 (南東から)



B区土層  
 (南から)



B区土層  
 (南東から)



谷4土層  
 (南から)





## 報告書抄録

ふりがな	あおいわさかいせき								
書名	粟生岩阪遺跡								
副書名	国際文化公園都市特定土地区画整理事業に伴う発掘調査報告書								
巻次	国際文化公園都市内遺跡群調査報告1								
シリーズ名	財団大阪府文化財調査研究センター調査報告書								
シリーズ番号	第4集								
編著者名	田中一廣								
編集機関	財団法人 大阪府文化財調査研究センター								
所在地	〒536 大阪市城東区蒲生2丁目11番3号 小森ビル4階								
発行年月日	1996年4月30日								
ふりがな 所収遺跡名	ふりがな 所在地	コード		北緯	東経	調査期間	調査面積 m <sup>2</sup>	調査原因	
		市町村	遺跡番号						
あおいわさかいせき 粟生岩阪遺跡	あおいわさかいせき 大阪府箕面市大字 粟生間谷・ 茨木市大字粟生岩 阪地内	2703	—	34° 51′	135° 31′	19950607	約9,970m <sup>2</sup>	国際文化公園都市特定土地区画整理事業に伴う事前調査	
		2704	—	24° 34° 51′ 18″	15° 135° 31′ 17″	19960115			
所収遺跡名	種別	主な時代	主な遺構	主な遺物	特記事項				
粟生岩阪	生産跡	近世後期	炭焼窯 水田跡群	5基	近代陶磁器・瓦	耕作地化されるのは近世以降			

(財)大阪府文化財調査研究センター調査報告書 第4集

### 粟 生 岩 阪 遺 跡

国際文化公園都市特定土地区画整理事業に伴う  
発掘調査報告書

1996年4月30日

編集・発行 財団法人 大阪府文化財調査研究センター  
〒536 大阪市城東区蒲生2丁目11番3号  
小森ビル4階  
TEL 06-934-6651

印刷 株式会社 中島弘文堂印刷所

