

安養寺遺跡群発掘調査報告書

(安養寺・柴木・部入道地区)

手取ダム関連宅地造成事業に係る
埋蔵文化財緊急発掘調査報告

— 図 版 編 —

1985・3

石川県立埋蔵文化財センター



安養寺遺跡群発掘調査報告書

(安養寺・柴木・部入道地区)

手取ダム関連宅地造成事業に係る
埋蔵文化財緊急発掘調査報告

— 図 版 編 —

1985・3

石川県立埋蔵文化財センター

図版目次

- 図版 1 安養寺地区 ①安養寺地区近景 ②A地点南端部の遺構検出状況
- 図版 2 安養寺地区 ①A地点南端部の発掘状況 ②A地点中央部の遺構検出状況
- 図版 3 安養寺地区 ①A地点中央部の遺構検出状況 ②A地点北端部の発掘状況
- 図版 4 安養寺地区 ①遺物の出土状況 ②71土坑 ③91土坑 ④平安期の溝跡1
⑤近世(?)小溝跡 ⑥101土坑
- 図版 5 安養寺地区 ①A地点中央部西側での平行トレンチ内検出の土坑群 ②同上1号土坑
③同2号土坑 ④同3号土坑 ⑤同4号土坑 ⑥同5号土坑 ⑦同6号土坑
- 図版 6 安養寺地区 ①礎石をもつ建物跡 ②A地点西側1トレンチの状況 ③同上
④B地点1トレンチの状況 ⑤B地点2トレンチの状況
- 図版 7 安養寺地区 遺物 B地点出土遺物(遺構外出土 墨書土器ほか)
- 図版 8 安養寺地区 遺物 A地点71土坑内出土遺物
- 図版 9 安養寺地区 遺物 A地点91土坑内出土遺物
- 図版 10 安養寺地区 遺物 A地点出土土器(81・101土坑内、柱穴状ビット50・60内、その他遺構外
出土の墨書土器など)
- 図版 11 安養寺地区 遺物 A地点71土坑・91土坑・遺構外出土遺物(須恵器壺甕類など)
- 図版 12 安養寺地区 遺物 ①A地点出土灰胎陶器 ②同緑釉陶器・黒色土器
- 図版 13 安養寺地区 遺物 ①A地点出土その他の遺物(金属製品・瓦片その他)
②同中世以降の遺物(陶磁器類)
- 図版 14 柴木・部入道地区 ①柴木・部入道地区近景 ②柴木A地点調査風景
- 図版 15 柴木・部入道地区 ①柴木A地点調査風景 ②柴木A地点遺構の検出状況
- 図版 16 柴木・部入道地区 ①柴木A地点遺構の検出状況 ②同石組状遺構 ③同土坑
④同焼ビットと缸滓 ⑤同北側への拡張トレンチ
- 図版 17 柴木・部入道地区 遺物 柴木A地点出土遺物(石組状遺構内・その他土器など)
- 図版 18 柴木・部入道地区 遺物 柴木A地点出土遺物(遺構外須恵器)
- 図版 19 柴木・部入道地区 遺物 柴木A地点出土遺物(遺構外須恵器)
- 図版 20 柴木・部入道地区 ①柴木B地点調査風景 ②同遺物の出土状況
- 図版 21 柴木・部入道地区 ①柴木B地点遺構の検出状況 ②同獨立柱建物跡
- 図版 22 柴木・部入道地区 ①柴木B地点遺構の検出状況(溝跡など) ②同発掘状況
- 図版 23 柴木・部入道地区 ①柴木B地点第3号土坑 ②同第1号焼土坑 ③同柱穴状ビット72
④同71 ⑤同北側拡張トレンチ ⑥部入道地区トレンチの状況
- 図版 24 柴木・部入道地区 遺物 柴木B地点柱穴状ビット72内出土遺物
- 図版 25 柴木・部入道地区 遺物 柴木B地点柱穴状ビット71・同77内出土遺物
- 図版 26 柴木・部入道地区 遺物 柴木B地点遺構外集中出土遺物
- 図版 27 柴木・部入道地区 遺物 柴木B地点遺構外集中出土遺物
- 図版 28 柴木・部入道地区 遺物 柴木B地点遺構外出土遺物(各地点より)

- 図版 29 柴木・部入道地区 遺物 ①柴木B地点柱穴状ビット71内出土・遺構外その他出土遺物
②同遺構外出土遺物（各地出土の須恵器）
- 図版 30 柴木・部入道地区 遺物 柴木B地点出土緑釉・灰釉陶器（各地点出土）



1、安養寺地区近景（単立老人養護ホーム百々幡荘より南方に向けて）



2、A地点南端部の遺構検出状況（北より）



1、A地点南端部の発掘状況（南より）



2、A地点中央部の遺構検出状況（南より・手前の土坑は101坑）



1、A地点中央部の遺構検出状況（北より）



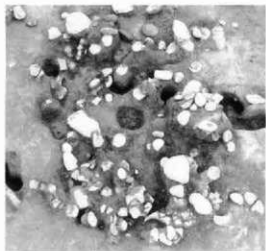
2、A地点北端部の発掘状況（南側より）



1、遺物の出土状況 (A地点南端部)



4、平安期の溝跡1 (A地点南端部)



2、71土坑 (A地点南端部)



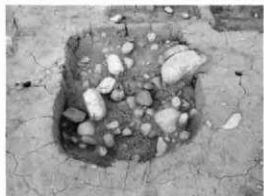
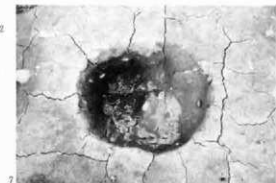
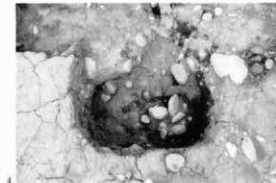
5、近世?小溝跡 (A地点中央部)



3、91土坑 (A地点南端部)

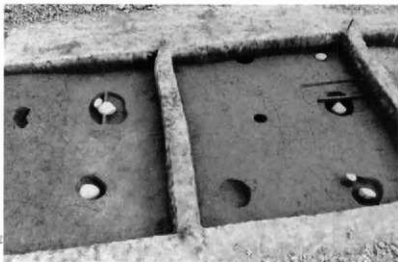


6、101土坑 (A地点中央部)



1、A地点中央部西側での平行トレンチ内検出の土坑群。
以下は各個別写真（左中-右下へ1～6号）

1、礎石をもつ建物跡
(A地点中央部東方向設定
のトレンチ内で検出)



2、A地点西側1トレンチの状況(北より)



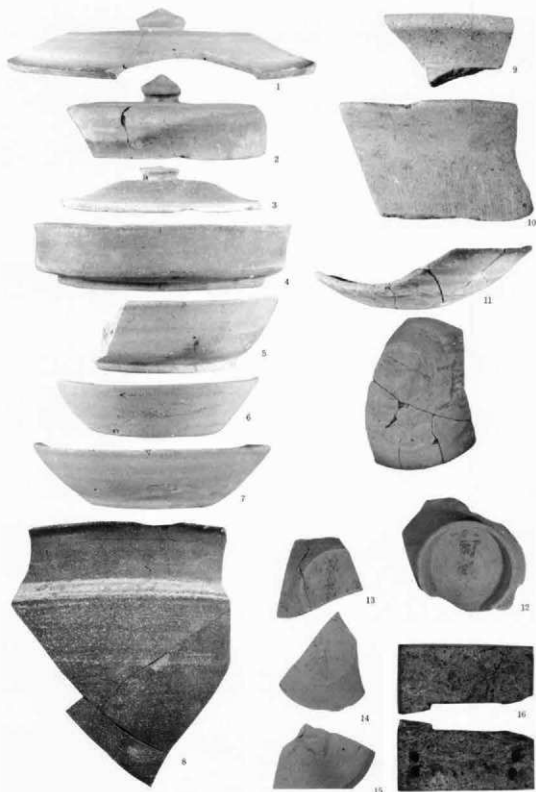
4、B地点1トレンチの状況(南より)



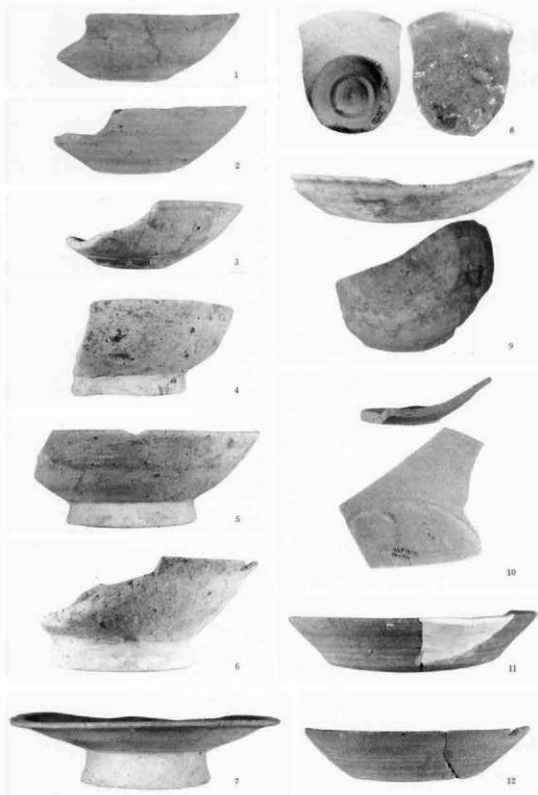
3、同上(北半部分 南より)



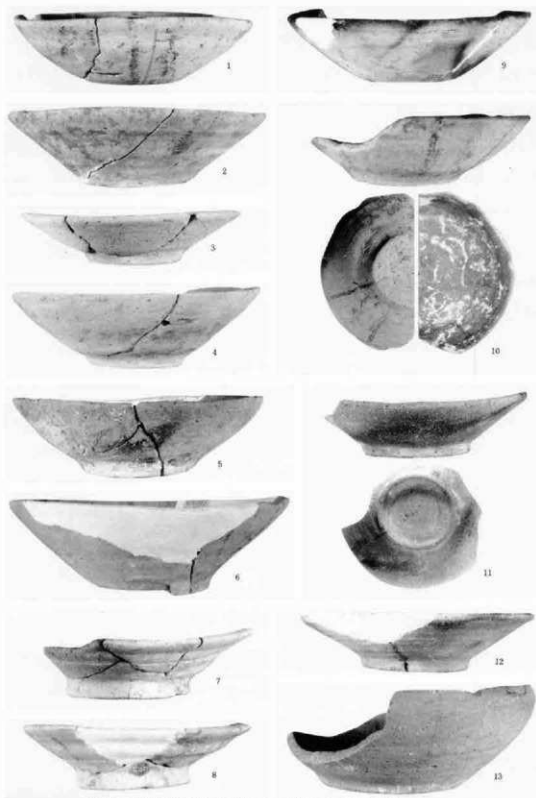
5、B地点2トレンチの状況(南より)



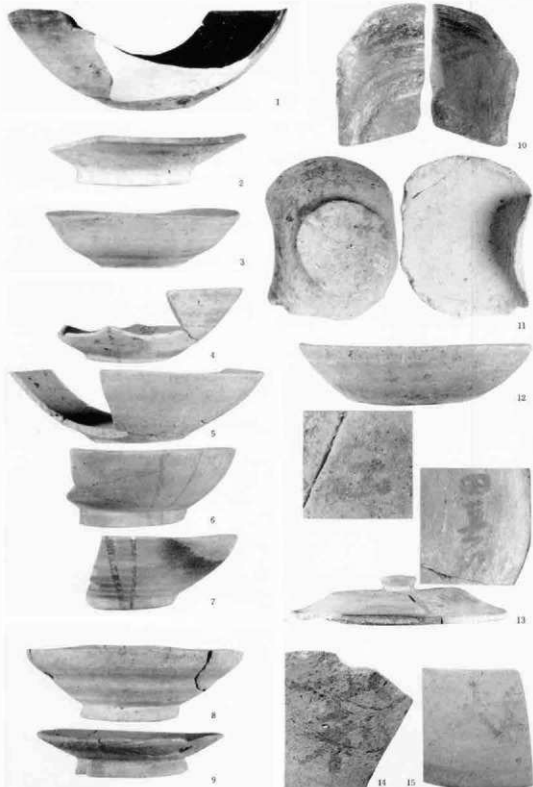
B地点出土遺物（須恵器1-8、土師器9-10、黒書土器11-15、石16 全て遺構外より）



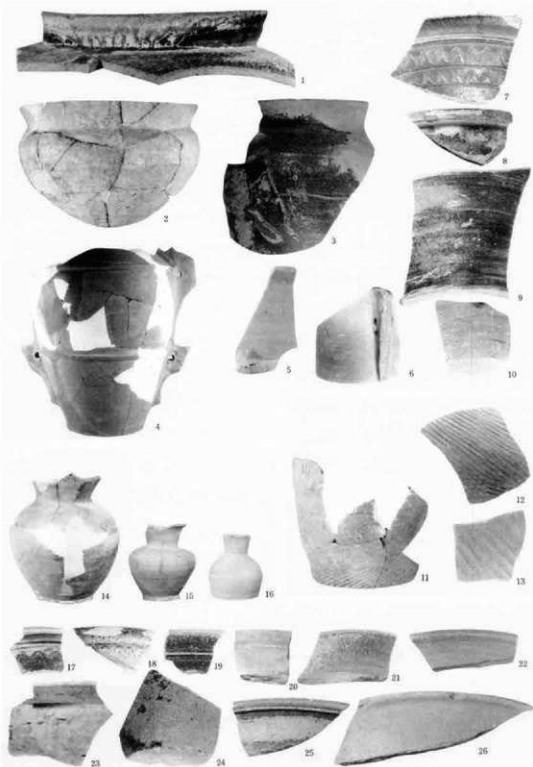
A 地点71土坑内出土遗物 (土器器1-7, 内面黑色8, 须惠器9-12)



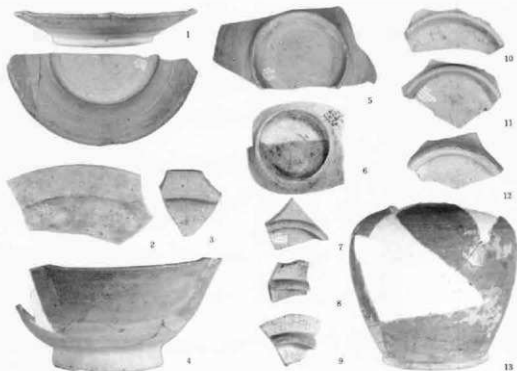
A 地点91土坑内出土遗物（土器器1-8,内面黑色9-10,铜器器11-13）



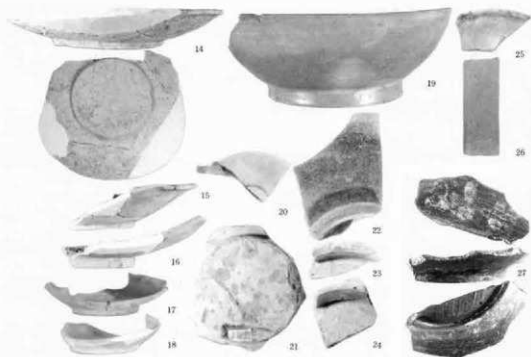
81土坑内(内面黒色1)・柱穴状ビット60内(土師器2)・同16内(土師器3)・同50内(土師器4-6, 重忠器7)
 ・101土坑内(土師器8-9)・その他遺構外より(10-15) 以上全てA地点出土



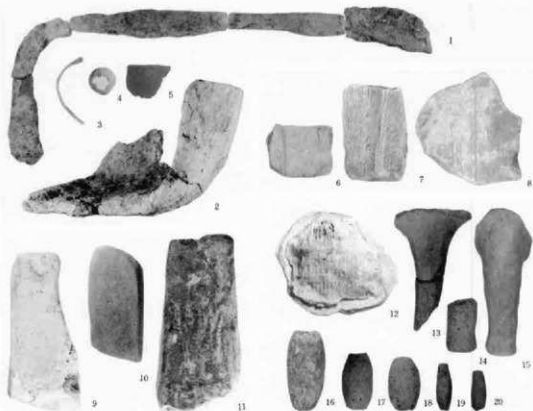
71土坑内出土 (1-10) ・91土坑内出土 (11-13) ・遺構外出土 (14-26) 全て須恵器でA地点より



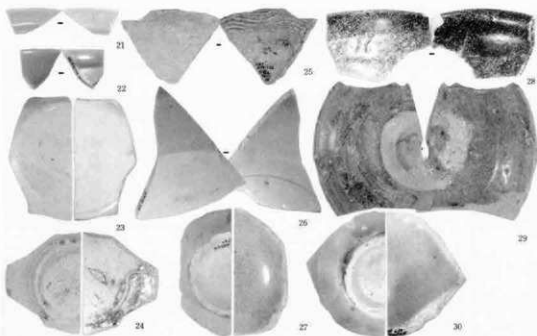
1. 灰彩陶器 (A地点道横外より出土)



2. 緑彩陶器 (14~26)・黒色土器 (27) A地点道横外より出土



1. A地点出土その他の遺物 (鉄製品1・2, 銅製品3-5, 磁石9-11, 平瓦片6-8, 炭化物ののる柄・支脚・土練12-20)



2. A地点出土その他の遺物 (青磁, 珠洲, 瀬戸等陶磁器類) 中-近世清地出土



1、柴木・都入道地区近景（中央の建物は単立百々藪荘 南より）



2、柴木A地点調査風景（南より）



1、柴木A地点調査風景（東より）



2、柴木A地点遺構の検出状況（東より）



1、柴木A地点遺構の検出状況(南より)



2、柴木A地点石組状遺構



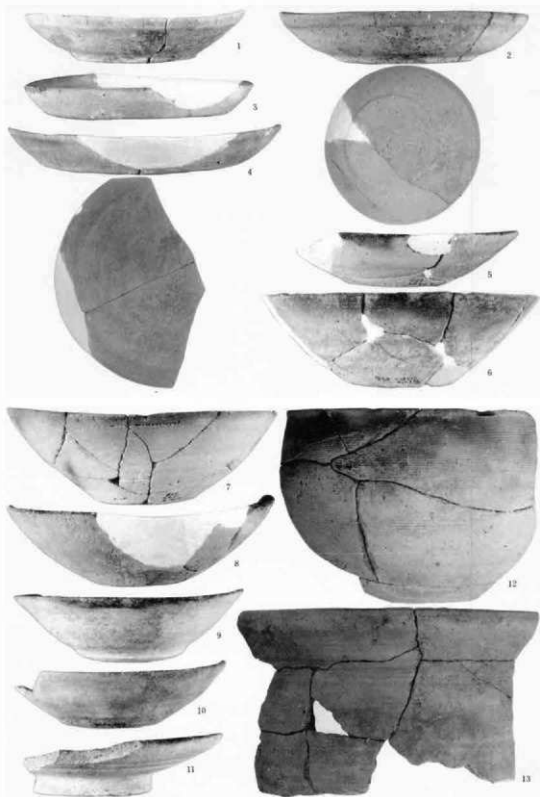
4、柴木A地点 焼ビットと釜澤



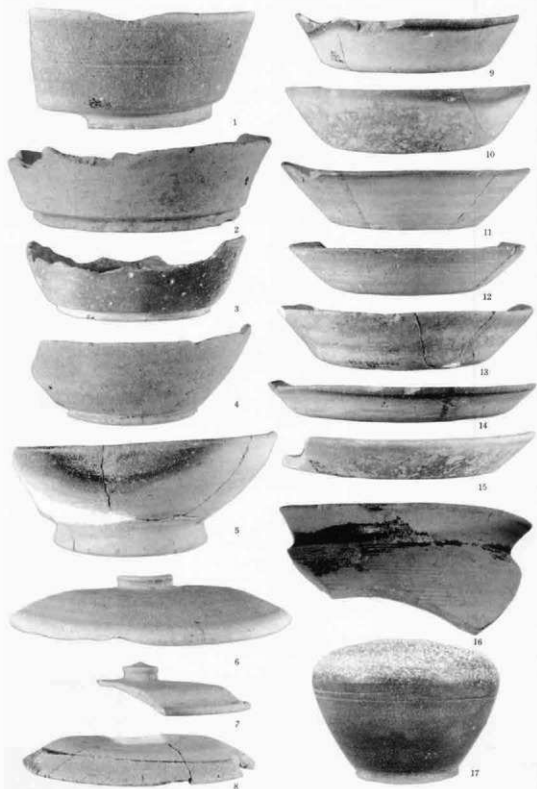
3、柴木A地点 土坑



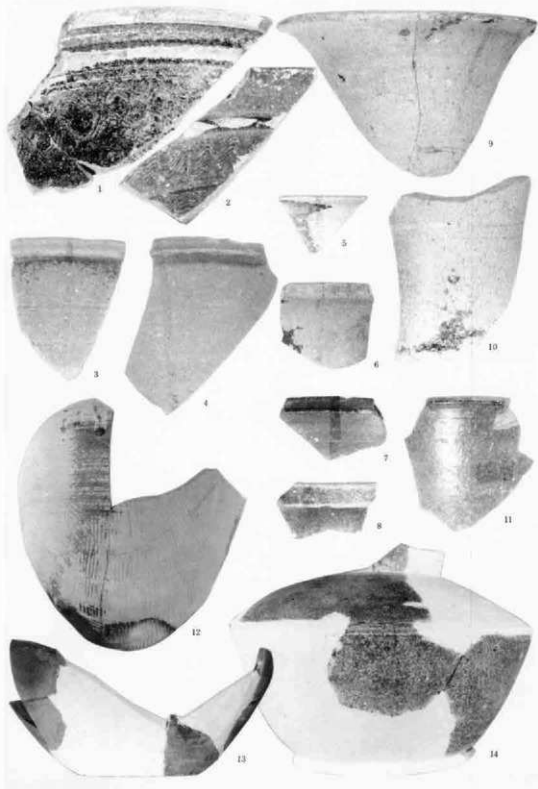
5、柴木A 北側への延長トレンチ



柴木A地点出土遺物 (須恵器1-4, 内面黒色5-6 以上は右組状遺構内より・内面黒色7-11,
土師器12-13 以上は遺構外より)



柴木A地点出土遺物（須市器1~17 遺構外地）



柴木A地点出土遺物(須器1~14 遺構外より)



1. 柴木B地立調査風景（北東方向より）



2. 同上 遺物出土状況（部分）



1、柴木B地点遺構の検出状況（北より）



2、同上 掘立柱建物跡（南より）



1、柴木B地点遺構の検出状況（溝跡・土坑等 南より）



2、柴木B地点発掘状況（西より）



1、柴木B地点 第3号土坑



3、柴木B地点 柱穴状ビット72



2、柴木B地点 第1号焼土坑



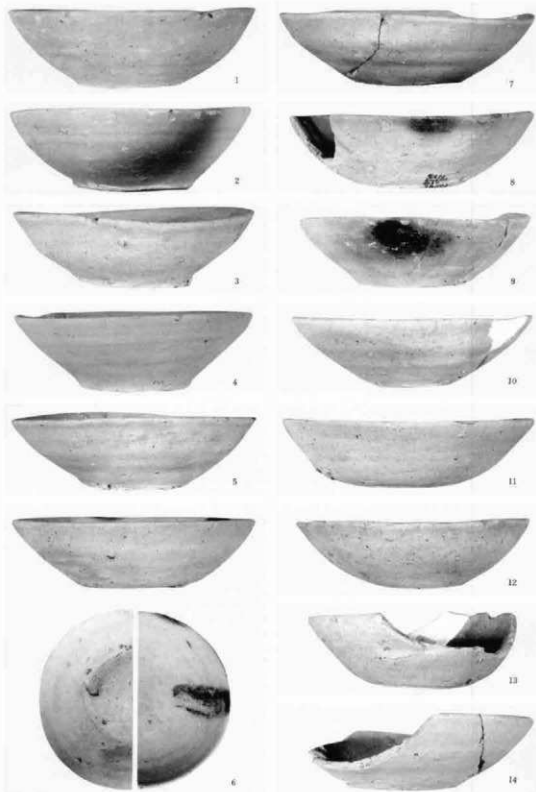
4、柴木B地点 柱穴状ビット71

5、柴木B地点 北延渠トレンチの状況

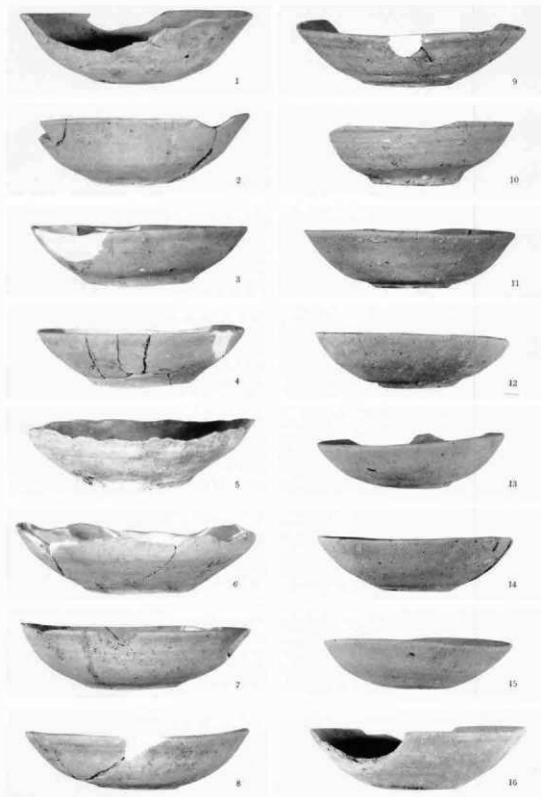


6、部入道地区トレンチの状況

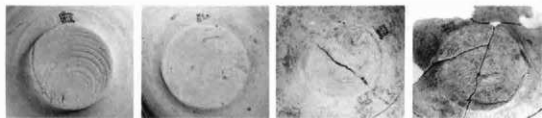
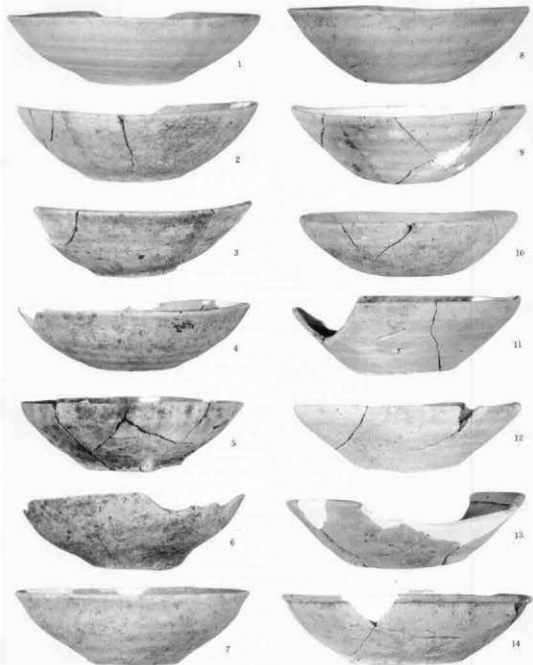




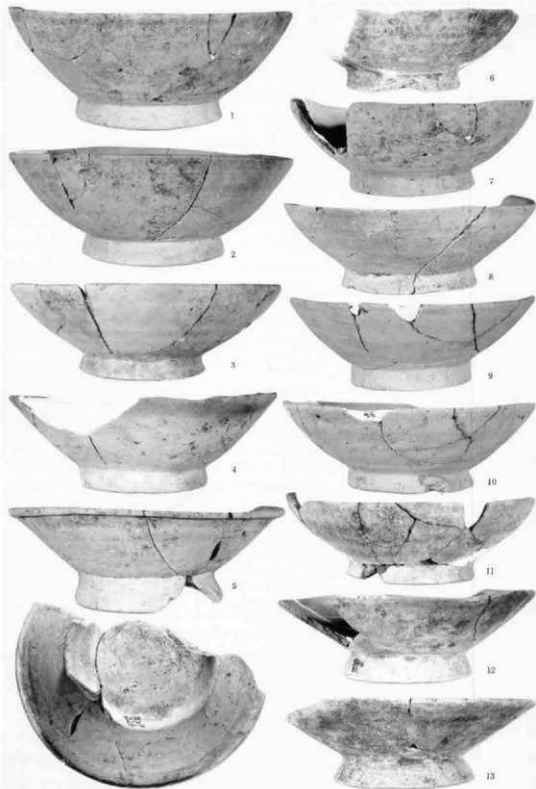
柴木B地点柱穴状ビット72内出土遺物（土師器1-14）



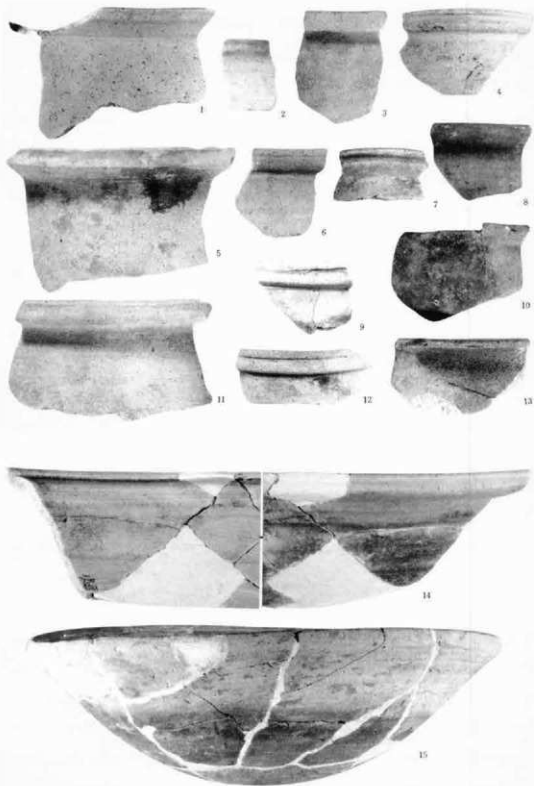
柴木B地点柱穴状ビット71内出土遺物（土師器1～11）・同77内出土（土師器12～16）



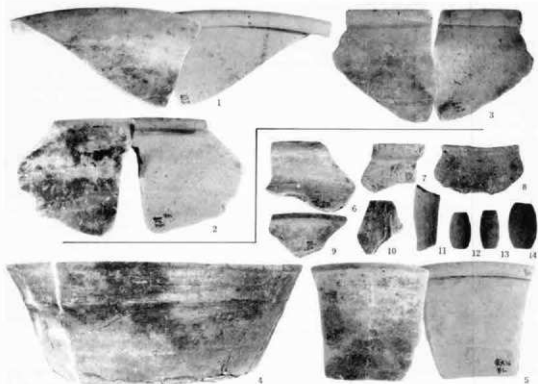
柴木B地点遺構外集中出土遺物（図版20参照・なお、底面4点の対応は左より1・6・10・14）



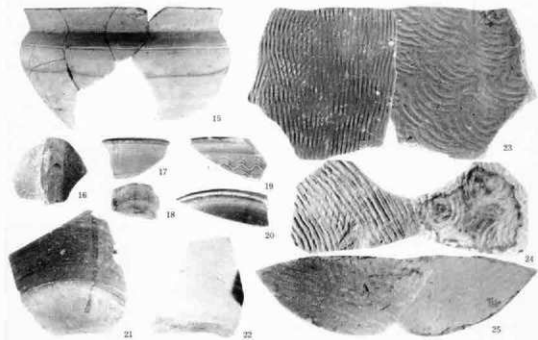
柴木B地点遺構外集中出土遺物（図版26と同一範囲内で出土）



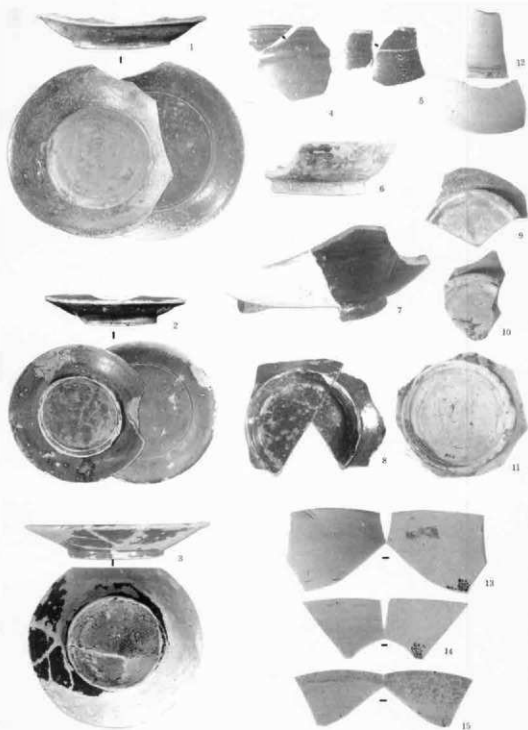
柴木B地点遺構外出土遺物 (各地点より)



1、柴木B地点柱穴状ヒット71内出土(編1-2-壁3)・遺構外その他出土(4-14) 遺物



2、柴木B地点遺構外出土遺物(須恵郡で各地点より)



柴木B地区出土緑釉陶器 (1-11)・灰釉陶器 (13-15) 各地点より

安養寺遺跡群発掘調査報告書

手取ダム関連宅地造成事業に係る
埋蔵文化財緊急発掘調査報告

昭和60年3月発行

発行者 石川県立埋蔵文化財センター

印刷所 株式会社 橋本 雅文堂
金沢市大学町2番35号