

高松東道路建設に伴う
埋蔵文化財発掘調査報告 第2冊

林・坊城遺跡

1993. 11

香川県教育委員会
(財)香川県埋蔵文化財調査センター
建設省四国地方建設局

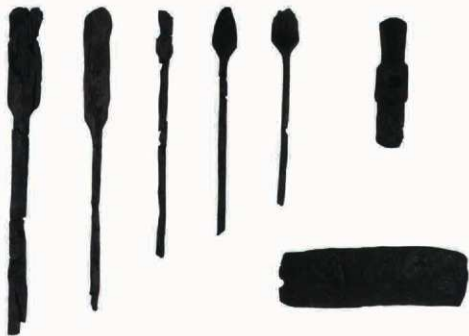
頁	行	誤	正
図版10	23	図版10 (1)C 4 地区全景(西から)	図版10 (1)C 4 地区全景(南から)
図版10	20	図版39 (2)E 2 地区全景(西から)	図版39 (2)E 1 地区全景(西から)
3	4	少区画	小区画
25~26		第6図 スケール 2m	20m
70		第31図 スケール 10m	10cm
184		第114図 スケール 10cm	20cm
221		第161図 スケール 5	0
222		第101表 平基式	凹基式
289	19	2条突帯深鉢	2条凸帯深鉢
292		第120表	下図 (ⅢB a 類の図はⅡB a 類である)



(1) 道跡遠景（西から）



(2) D2・3調査区遠景(東から)



(3) S R01流路A出土木製品

序 文

香川県では、昭和63年4月の瀬戸大橋の開通や平成4年5月の四国横断自動車道（高松～善通寺）の開通など、主要幹線道路の整備が進められております。

香川県教育委員会では、県東部の幹線道路の一つであります高松東道路の建設に伴う埋蔵文化財の発掘調査と調査報告書の作製・刊行を財団法人香川県埋蔵文化財調査センターに委託して実施してまいりましたが、香川県の歴史を明らかにする多くの新しい資料を得ました。

今回「高松東道路建設に伴う埋蔵文化財発掘調査報告 第2冊」として刊行いたしますのは、高松市林町に所在する林・坊城遺跡の調査についてであります。

林・坊城遺跡の調査では、河川跡から縄文時代晩期の木製農耕具が出土しました。このことは、一般に弥生時代に始まると言われている稲作の開始が、通説よりさかのぼることを示唆してくれました。これらの木製農耕具は全国的にも貴重な資料であり、大陸から伝わった稲作の技術が縄文時代には香川県にも伝わっていたことのあかしであります。

本報告書が香川県の歴史研究の資料として広く活用されますとともに、埋蔵文化財に対する理解と関心が深められる一助となれば幸いです。

最後になりましたが、発掘調査から出土品の整理・報告書の刊行にいたるまでの間、建設省四国地方建設局及び関係諸機関並びに地元関係各位に多大な御協力と御指導をいただきました。ここに深く感謝の意を表しますとともに、今後ともよろしく御支援賜りますようお願い申し上げます。

平成5年11月

香川県教育委員会

教育長 松 繁 壽 義

例 言

1. 本報告書は、高松東道路建設に伴う埋蔵文化財発掘調査報告書の第2冊であり、香川県高松市林町に所在する林・坊城遺跡（はやし・ぼうじろいせき）の報告を収録した。
2. 発掘調査は、香川県教育委員会が建設省四国地方建設局から委託され、香川県教育委員会が調査主体、財団法人香川県埋蔵文化財調査センターが調査担当者として実施した。
3. 発掘調査は、試掘調査を香川県教育委員会事務局文化行政課が昭和62年10月5日～31日まで実施し、本調査を昭和63年4月1日～11月30日まで財団法人香川県埋蔵文化財調査センターが実施した。発掘調査の担当は以下のとおりである。

試掘調査 香川県教育委員会事務局文化行政課

技 師 大久保徹也

本 調 査 財団法人香川県埋蔵文化財調査センター

係 長 廣瀬 常雄

文化財専門員 廣瀬 直樹

主任技師 牧野啓造・植松邦浩・鍋井一祝

技 師 渡邊 茂智・中野 昇一・磯崎 寛・嶋村 友子・

北山健一郎・森 格也・稲田美穂子・古野 徳久・

蔵本 晋司・宮崎 哲治

4. 報告書の作成は、財団法人香川県埋蔵文化財調査センターが実施した。
本報告書の編集・執筆は宮崎哲治が担当した。
5. 報告書の作成にあたっては、下記の方々の御教示を得た。記して謝意を表したい。
（順不同、敬称略）石野 博信・佐原 真・家根 祥多・平井 勝・横山 邦継・
下條 信行・丹羽 佑一・宮本 一夫・南 博史・浅岡 俊夫・
中村 健二・前田 義人・中島 直幸・宮井 善朗・加藤 良彦・
栗田 茂敏・福岡市教育委員会・唐津市教育委員会
6. 本報告書で用いる方位の北は、国土座標系第Ⅱ系の北であり、標高はT. P.を基準としている。

また、遺構は下記の略号により表示している。

SA 欄列

SB 掘立柱建物

SD 溝状遺構

SK 土坑

SP 柱穴

SR 旧河川・旧河道

SX 性格不明遺構

7. 本遺跡の報告にあたっては、下記の方々に鑑定を依頼し、玉稿をいただいた。
赤色顔料分析 安田博幸（武庫川女子大学薬学部）
森真由美（武庫川女子大学薬学部）
8. 遺物観察表は、原則的には本文中に入れ実測図との対応をはかった。
9. 樹種同定・花粉分析・プラントオパール分析はバリノサーヴェイ株式会社に委託し、実施している。
10. 木製農耕具の保存処理は財団法人元興寺文化財研究所に委託し、P. E. G.処理を実施した。

※ 地図は国土地理院地形図を使用しました。

報告書名	高松東道路建設に伴う埋蔵文化財発掘調査報告 第2冊			
編集	財団法人 香川県埋蔵文化財調査センター			
発行	香川県教育委員会・建設省四国地方建設局・香川県埋蔵文化財調査センター			
発行年月日	平成5年11月30日			
遺跡名	林・坊城遺跡	はやし・ぼうじろいせき		
遺跡略号	NH-B			
所在地	香川県高松市林町	かがわけんたかまつしはやしちょう		
	目次等	18 頁	総 頁 489 頁	
	本文	306 頁		挿図枚数 189 枚
	観察表	123 枚		写真枚数
	図版	155 頁		524 枚
時代	遺 構	遺 物	そ の 他	
縄文時代 晩期	自然河川 1	縄文土器 石器（石鎌・石斧・石 庖丁・石錐） 木器（鎌・えぶり・柄 付半截・小型鋤状・柄）	自然木 植物遺体	
弥生時代 前期	溝状遺構 3 柵列 1 不明遺構 2	弥生土器 石器（石鎌・石斧・石 庖丁）		
弥生時代 後期	溝状遺構 3 円形周溝状遺構 1 不明遺構 1	弥生土器 石器（石鎌）	「円形周溝墓」の 可能性	
古 代 (奈良・平安)	掘立柱建物 1 溝状遺構 7	須恵器・土師器		
中 世 (鎌倉時代)	掘立柱建物 1 柵列 1 溝状遺構 3	土師器	現在の地割りとほぼ同 じ方向をもつ	
注目される遺構	円形周溝状遺構（陸橋部を2箇所にもつ）			
注目される遺物	木製農耕具（縄文時代晩期の諸手鎌、えぶり、柄付半截木製品・小型鋤 状木製品）			

目 次

第1章 調査の経緯	1
第1節 調査に至る経過	1
第2節 調査の経過	2
1. 発掘調査の経過	2
2. 整理作業の経過	7
第2章 立地と環境	9
第1節 地理的環境	9
第2節 歴史的環境	10
第3章 調査の成果	43
第1節 地形と土層序	43
第2節 遺構・遺物	44
1. 縄文時代晩期の遺構・遺物	44
2. 弥生時代前期の遺構・遺物	166
3. 弥生時代後期の遺構・遺物	181
4. 古代の遺構・遺物	199
5. 中世の遺構・遺物	203
6. 時期不明の遺構	207
7. 包含層出土の遺物	221
第4章 自然科学調査の成果	224
第1節 林・坊城遺跡自然河川出土木材の樹種	224
第2節 花粉分析とプラント・オパール分析	239
第3節 凸帯文土器付着の赤色顔料の分析	264
第5章 総括	266
第1節 瀬石島ガンド浜遺跡出土の凸帯文土器	266
第2節 遺構の変遷	281
第3節 縄文時代晩期の凸帯文土器について	287

挿図目次

第1図	林・坊城遺跡位置図……………	9	第24図	S R01流路A最下層 出土遺物⑥……………	60
第2図	周辺の遺跡分布図……………	13	第25図	S R01流路A下層 出土遺物①……………	61
第3図	遺跡周辺地形図……………	20	第26図	S R01流路A下層 出土遺物②……………	63
第4図	遺構平面図①(A地区)……………	21	第27図	S R01流路A下層 出土遺物③……………	65
第5図	遺構平面図②(B地区)……………	24	第28図	S R01流路A下層 出土遺物④……………	66
第6図	遺構平面図③(C 1～3地区)…	26	第29図	S R01流路A下層 出土遺物⑤……………	67
第7図	遺構平面図④(C 4・5地区)…	27	第30図	S R01流路A下層 出土遺物⑥……………	69
第8図	遺構平面図⑤(D 1地区)……………	28	第31図	S R01流路A下層 出土遺物⑦……………	70
第9図	遺構平面図⑥(D 2・3地区)…	30	第32図	S R01流路A下層 出土遺物⑧……………	71
第10図	遺構平面図⑦(E 1・2地区)…	32	第33図	S R01流路A下層 出土遺物⑨……………	72
第11図	遺構平面図⑧(F 1地区)……………	34	第34図	S R01流路A下層 出土遺物⑩……………	73
第12図	遺構平面図⑨(F 2地区)……………	35	第35図	S R01流路A下層 出土遺物⑪……………	74
第13図	遺構平面図⑩(F 3地区)……………	38	第36図	S R01流路A下層 出土遺物⑫……………	76
第14図	遺構平面図⑪(G 1地区)……………	40	第37図	S R01流路A下層 出土遺物⑬……………	77
第15図	遺構平面図⑫(G 1・2地区)…	42	第38図	S R01流路A下層 出土遺物⑭……………	78
第16図	S R01土層断面図(南北壁) …	46			
第17図	S R01流路A 遺物出土状況平面図A ……	48			
第18図	S R01流路A 遺物出土状況平面図B ……	50			
第19図	S R01流路A最下層 出土遺物①……………	53			
第20図	S R01流路A最下層 出土遺物②……………	55			
第21図	S R01流路A最下層 出土遺物③……………	56			
第22図	S R01流路A最下層 出土遺物④……………	58			
第23図	S R01流路A最下層 出土遺物⑤……………	59			

第39回	S R01流路A下層		第55回	S R01流路A下層	
	出土遺物①	80		出土遺物①	103
第40回	S R01流路A下層		第56回	S R01流路A下層	
	出土遺物②	81		出土遺物②	106
第41回	S R01流路A下層		第57回	S R01流路A下層	
	出土遺物③	82		出土遺物③	107
第42回	S R01流路A下層		第58回	S R01流路A下層	
	出土遺物④	85		出土遺物④	109
第43回	S R01流路A下層		第59回	S R01流路A下層	
	出土遺物⑤	87		出土遺物⑤	110
第44回	S R01流路A下層		第60回	S R01流路A下層	
	出土遺物⑥	89		出土遺物⑥	113
第45回	S R01流路A下層		第61回	S R01流路A下層	
	出土遺物⑦	90		出土遺物⑦	114
第46回	S R01流路A下層		第62回	S R01流路A下層	
	出土遺物⑧	91		出土遺物⑧	115
第47回	S R01流路A下層		第63回	S R01流路A下層	
	出土遺物⑨	92		出土遺物⑨	116
第48回	S R01流路A下層		第64回	S R01流路A下層	
	出土遺物⑩	94		出土遺物⑩	117
第49回	S R01流路A下層		第65回	S R01流路A下層	
	出土遺物⑪	95		出土遺物⑪	119
第50回	S R01流路A下層		第66回	S R01流路A下層	
	出土遺物⑫	96		出土遺物⑫	120
第51回	S R01流路A下層		第67回	S R01流路A下層	
	出土遺物⑬	98		出土遺物⑬	124
第52回	S R01流路A下層		第68回	S R01流路A下層	
	出土遺物⑭	100		出土遺物⑭	126
第53回	S R01流路A下層		第69回	S R01流路A下層	
	出土遺物⑮	101		出土遺物⑮	128
第54回	S R01流路A下層		第70回	S R01流路A下層	
	出土遺物⑯	102		出土遺物⑯	129

第71図	S R01流路A下層 出土遺物④……………	130	第92図	S R01流路B出土遺物⑧……………	163
第72図	S R01流路A下層 出土遺物⑤……………	131	第93図	S R01流路B出土遺物⑨……………	164
第73図	S R01流路A中層 出土遺物①……………	133	第94図	S D01土層断面図……………	166
第74図	S R01流路A中層 出土遺物②……………	135	第95図	S D01遺物出土状況平面図……	168
第75図	S R01流路A中層 出土遺物③……………	137	第96図	S D01出土遺物①……………	169
第76図	S R01流路A中層 出土遺物④……………	139	第97図	S D01出土遺物②……………	171
第77図	S R01流路A中層 出土遺物⑤……………	141	第98図	S D01出土遺物③……………	172
第78図	S R01流路A中層 出土遺物⑥……………	142	第99図	S D01出土遺物④……………	173
第79図	S R01流路A中層 出土遺物⑦……………	143	第100図	S D01出土遺物⑤……………	174
第80図	S R01流路A上層 出土遺物①……………	145	第101図	S D12・S A01平面図……………	175
第81図	S R01流路A上層 出土遺物②……………	147	第102図	S D14土層断面図……………	176
第82図	S R01流路A上層 出土遺物③……………	148	第103図	S D14出土遺物……………	176
第83図	S R01包含層出土遺物①……………	149	第104図	S D01・S X01土層断面図……	177
第84図	S R01包含層出土遺物②……………	150	第105図	S X01出土遺物①……………	177
第85図	S R01流路B出土遺物①……………	153	第106図	S X01出土遺物②……………	178
第86図	S R01流路B出土遺物②……………	154	第107図	S X02土層断面図……………	179
第87図	S R01流路B出土遺物③……………	156	第108図	S X02出土遺物①……………	180
第88図	S R01流路B出土遺物④……………	158	第109図	S X02出土遺物②……………	180
第89図	S R01流路B出土遺物⑤……………	160	第110図	S D02土層断面図……………	181
第90図	S R01流路B出土遺物⑥……………	161	第111図	S D04土層断面図……………	182
第91図	S R01流路B出土遺物⑦……………	162	第112図	S X03土層断面図①……………	182
			第113図	S X03土層断面図②……………	183
			第114図	S X03出土遺物①……………	184
			第115図	S X03遺物出土状況平面図……	186
			第116図	S X03出土遺物②……………	187
			第117図	S X03出土遺物③……………	189
			第118図	S X03出土遺物④……………	191
			第119図	S X03出土遺物⑤……………	192
			第120図	S X03出土遺物⑥……………	194
			第121図	S X03出土遺物⑦……………	196
			第122図	S X03出土遺物⑧……………	197
			第123図	S X03出土遺物⑨……………	198
			第124図	S B01平・断面図……………	199

第125図	S D07土層断面図①	200
第126図	S D07土層断面図②	200
第127図	S D07出土遺物	201
第128図	S D08土層断面図	201
第129図	S D15土層断面図	202
第130図	S D15出土遺物	202
第131図	S B02出土遺物	203
第132図	S B02平・断面図	204
第133図	S D06土層断面図	205
第134図	S D06出土遺物	205
第135図	S D13土層断面図	205
第136図	S D16土層断面図	206
第137図	S D16出土遺物	206
第138図	S K01平・断面図	207
第139図	S K02平・断面図	208
第140図	S K03平・断面図	210
第141図	S K04平・断面図	210
第142図	S K05平・断面図	210
第143図	S K06平・断面図	211
第144図	S K07平・断面図	211
第145図	S K08平・断面図	212
第146図	S K09平・断面図	213
第147図	S K10平・断面図	213
第148図	S K11平・断面図	213
第149図	S K12平・断面図	214
第150図	S K13平・断面図	214
第151図	S D11・S X03土層断面図	215
第152図	S D18土層断面図	216
第153図	S D19土層断面図	217
第154図	S D20土層断面図	217
第155図	S D21土層断面図	218
第156図	S D22土層断面図	219
第157図	S D23土層断面図	219

第158図	S D24土層断面図	220
第159図	S D25土層断面図	220
第160図	S D26土層断面図	221
第161図	包含層出土遺物①	221
第162図	包含層出土遺物②	222
第163図	包含層出土遺物③	222
第164図	材の顕微鏡写真①	234
第165図	材の顕微鏡写真②	235
第166図	材の顕微鏡写真③	236
第167図	材の顕微鏡写真④	237
第168図	材の顕微鏡写真⑤	238
第169図	試料採取位置図	251
第170図	S R01流路A南壁土層断面図 および試料採取位置模式柱状図	252
第171図	S R01流路B南壁土層断面図 および試料採取位置模式柱状図	253
第172図	S R01流路Aおよび流路B 花粉化石の産状	255
第173図	S R01流路Aおよび流路B 植物珪酸体組成の層位分布	257
第174図	花粉化石の顕微鏡写真①	259
第175図	花粉化石の顕微鏡写真②	260
第176図	植物珪酸体の顕微鏡写真	261
第177図	種実化石①	262
第178図	種実化石②	263
第179図	ガンド浜遺跡出土土器①	267
第180図	ガンド浜遺跡出土土器②	269
第181図	ガンド浜遺跡出土土器③	271
第182図	ガンド浜遺跡出土土器④	272
第183図	ガンド浜遺跡出土土器⑤	274
第184図	ガンド浜遺跡出土土器⑥	275
第185図	ガンド浜遺跡出土土器⑦	277
第186図	ガンド浜遺跡出土土器⑧	279

第187図	ガンフ沢遺跡出土土器⑨	280
第188図	遺構変遷図①	284
第189図	遺構変遷図②	286

表目次

第1表	整理事業工程表……………	8	第16表	S R01流路A下層 出土遺物⑥観察表……………	68
第2表	林・坊城遺跡周辺の 遺跡一覧表①……………	14	第17表	S R01流路A下層 出土遺物⑦観察表……………	68
第3表	林・坊城遺跡周辺の 遺跡一覧表②……………	15	第18表	S R01流路A下層 出土遺物⑧観察表……………	68
第4表	林・坊城遺跡周辺の 遺跡一覧表③……………	16	第19表	S R01流路A下層 出土遺物⑨観察表……………	68
第5表	S R01流路A最下層 出土遺物①観察表……………	52	第20表	S R01流路A下層 出土遺物⑩観察表……………	75
第6表	S R01流路A最下層 出土遺物②観察表……………	54	第21表	S R01流路A下層 出土遺物⑪観察表……………	75
第7表	S R01流路A最下層 出土遺物③観察表……………	57	第22表	S R01流路A下層 出土遺物⑫観察表……………	75
第8表	S R01流路A最下層 出土遺物④観察表……………	57	第23表	S R01流路A下層 出土遺物⑬観察表……………	79
第9表	S R01流路A最下層 出土遺物⑤観察表……………	57	第24表	S R01流路A下層 出土遺物⑭観察表……………	79
第10表	S R01流路A最下層 出土遺物⑥観察表……………	57	第25表	S R01流路A下層 出土遺物⑮観察表……………	83
第11表	S R01流路A下層 出土遺物①観察表……………	60	第26表	S R01流路A下層 出土遺物⑯観察表……………	83
第12表	S R01流路A下層 出土遺物②観察表……………	62	第27表	S R01流路A下層 出土遺物⑰観察表……………	83
第13表	S R01流路A下層 出土遺物③観察表……………	64	第28表	S R01流路A下層 出土遺物⑱観察表……………	84
第14表	S R01流路A下層 出土遺物④観察表……………	64	第29表	S R01流路A下層 出土遺物⑲観察表……………	86
第15表	S R01流路A下層 出土遺物⑤観察表……………	64	第30表	S R01流路A下層 出土遺物⑳観察表……………	88

第31表	S R01流路A下層 出土遺物①觀察表……………	88	第47表	S R01流路A下層 出土遺物③觀察表……………	117
第32表	S R01流路A下層 出土遺物②觀察表……………	93	第48表	S R01流路A下層 出土遺物③觀察表……………	118
第33表	S R01流路A下層 出土遺物②觀察表……………	93	第49表	S R01流路A下層 出土遺物③觀察表……………	118
第34表	S R01流路A下層 出土遺物③觀察表……………	93	第50表	S R01流路A下層 出土遺物④觀察表……………	118
第35表	S R01流路A下層 出土遺物③觀察表……………	97	第51表	S R01流路A下層 出土遺物①觀察表……………	118
第36表	S R01流路A下層 出土遺物③觀察表……………	97	第52表	S R01流路A下層 出土遺物②觀察表……………	118
第37表	S R01流路A下層 出土遺物②觀察表……………	97	第53表	S R01流路A下層 出土遺物③～⑤觀察表……………	126
第38表	S R01流路A下層 出土遺物③觀察表……………	99	第54表	S R01流路A中層 出土遺物①觀察表……………	132
第39表	S R01流路A下層 出土遺物③觀察表……………	99	第55表	S R01流路A中層 出土遺物②觀察表……………	134
第40表	S R01流路A下層 出土遺物③觀察表……………	99	第56表	S R01流路A中層 出土遺物③觀察表……………	136
第41表	S R01流路A下層 出土遺物①觀察表……………	104	第57表	S R01流路A中層 出土遺物④觀察表……………	138
第42表	S R01流路A下層 出土遺物③觀察表……………	105	第58表	S R01流路A中層 出土遺物⑤觀察表……………	140
第43表	S R01流路A下層 出土遺物③觀察表……………	108	第59表	S R01流路A中層 出土遺物⑥觀察表……………	144
第44表	S R01流路A下層 出土遺物③觀察表……………	111	第60表	S R01流路A中層 出土遺物⑦觀察表……………	144
第45表	S R01流路A下層 出土遺物③觀察表……………	111	第61表	S R01流路A上層 出土遺物①觀察表……………	144
第46表	S R01流路A下層 出土遺物③觀察表……………	112	第62表	S R01流路A上層 出土遺物②觀察表……………	146

第63表	S R01流路A上層 出土遺物③観察表……………	147	第84表	S X02出土遺物②観察表……………	180
第64表	S R01包含層 出土遺物①観察表……………	149	第85表	S X03出土遺物①観察表……………	184
第65表	S R01包含層 出土遺物②観察表……………	150	第86表	S X03出土遺物②観察表……………	184
第66表	S R01流路B出土遺物① 観察表……………	152	第87表	S X03出土遺物③観察表……………	188
第67表	S R01流路B出土遺物② 観察表……………	155	第88表	S X03出土遺物④観察表……………	190
第68表	S R01流路B出土遺物③ 観察表……………	155	第89表	S X03出土遺物⑤観察表……………	193
第69表	S R01流路B出土遺物④ 観察表……………	157	第90表	S X03出土遺物⑥観察表……………	193
第70表	S R01流路B出土遺物⑤ 観察表……………	159	第91表	S X03出土遺物⑦観察表……………	195
第71表	S R01流路B出土遺物⑥ 観察表……………	162	第92表	S X03出土遺物⑧観察表……………	197
第72表	S R01流路B出土遺物⑦ 観察表……………	163	第93表	S X03出土遺物⑨観察表……………	198
第73表	S R01流路B出土遺物⑧ 観察表……………	163	第94表	S D07出土遺物観察表……………	201
第74表	S R01流路B出土遺物⑨ 観察表……………	164	第95表	S D15出土遺物観察表……………	202
第75表	S D01出土遺物①観察表……………	166	第96表	S B02出土遺物観察表……………	203
第76表	S D01出土遺物②観察表……………	170	第97表	S D06出土遺物観察表……………	205
第77表	S D01出土遺物③観察表……………	170	第98表	S D16出土遺物観察表……………	206
第78表	S D01出土遺物④観察表……………	174	第99表	包含層出土遺物①観察表……………	221
第79表	S D01出土遺物⑤観察表……………	174	第100表	包含層出土遺物②観察表……………	222
第80表	S D14出土遺物観察表……………	176	第101表	包含層出土遺物③観察表……………	222
第81表	S X01出土遺物①観察表……………	178	第102表	林・坊城遺跡から出土した 木材の樹種……………	232
第82表	S X01出土遺物②観察表……………	178	第103表	林・坊城遺跡出土木材の 用途別樹種構成……………	233
第83表	S X02出土遺物①観察表……………	179	第104表	花粉分析結果……………	254
			第105表	植物珪酸体分析結果……………	256
			第106表	種実同定結果……………	258
			第107表	ジフェニルカルバジドによる 呈色スポットのRf値と色調……………	265
			第108表	ジチゾンによる呈色 スポットのRf値と色調……………	265
			第109表	ガンド浜遺跡出土土器① 観察表……………	266
			第110表	ガンド浜遺跡出土土器② 観察表……………	268

第111表 ガンド浜遺跡出土土器③	観察表…………… 270
第112表 ガンド浜遺跡出土土器④	観察表…………… 273
第113表 ガンド浜遺跡出土土器⑤	観察表…………… 273
第114表 ガンド浜遺跡出土土器⑥	観察表…………… 273
第115表 ガンド浜遺跡出土土器⑦	観察表…………… 276

第116表 ガンド浜遺跡出土土器⑧	観察表…………… 278
第117表 ガンド浜遺跡出土土器⑨	観察表…………… 278
第118表 深鉢分類表……………	288
第119表 口縁部・凸帯と刻目の相関……	290
第120表 浅鉢（Ⅰ～Ⅲ類）分類表……………	292
第121表 浅鉢（Ⅳ類）分類表……………	293
第122表 壺分類表……………	296
第123表 器種組成一覧表……………	297

図版目次

巻頭図版 (1)遺跡遠景（西から）	(2)D 2・3地区遠景（東から）	(3)S R 01流路A出土木製品
図版 1 (1)A地区全景（北から）	(2)A地区全景（南から）	
図版 2 (1)A地区全景（西から）	(2)A地区全景（東から）	
図版 3 (1)B地区全景（東から）	(2)B地区全景（西から）	
図版 4 (1)S D 01全景（南西から）	(2)S D 01全景（東から）	
図版 5 (1)S D 01土器出土状況（北から）	(2)S D 01土器出土状況（北から）	
図版 6 (1)S D 01土器出土状況（東から）	(2)S D 01石甕丁出土状況（南から）	

図版 7 (1)S K 01（南から）	(2)C 1地区全景（西から）
図版 8 (1)S D 02・03（東から）	(2)S D 02・03（北東から）
図版 9 (1)S D 02土層断面	(2)C 3地区土層断面（北東から）
図版10 (1)C 4地区全景（西から）	(2)S D 03土層断面
図版11 (1)C 5地区全景（西から）	(2)D 1地区全景（東から）
図版12 (1)S K 02・03・04・08	(2)S D 04土層断面
図版13 (1)D 2地区全景（西から）	(2)S X 03遺物出土状況（西から）
図版14 (1)S X 03遺物出土状況（西から）	(2)S X 03遺物出土状況（北から）

- 図版15 (1)S X 03遺物出土状況 (西から)
(2)S X 03遺物出土状況 (東から)
- 図版16 (1)S X 03遺物出土状況
(2)S X 03遺物出土状況
- 図版17 (1)S X 03遺物出土状況
(2)S X 03遺物出土状況
- 図版18 (1)S X 03遺物出土状況
(2)S X 03遺物出土状況
- 図版19 (1)S X 03全景 (西から)
(2)S X 03全景 (北から)
- 図版20 (1)S X 03全景 (南から)
(2)S X 03土層断面
- 図版21 (1)S X 03陸橋部
(2)S D 11検出状況 (西から)
- 図版22 (1)S D 07・08・09・10
(2)S D 08土層断面
- 図版23 (1)D 2・D 3地区全景 (東から)
(2)S R 01流路A (北東から)
- 図版24 (1)S R 01流路A土層断面
(2)S R 01流路A土層断面
- 図版25 (1)S R 01流路A遺物出土状況
(2)S R 01流路A遺物出土状況
- 図版26 (1)S R 01流路A遺物出土状況
(2)諸手鎌出土状況
- 図版27 (1)諸手鎌出土状況
(2)諸手鎌出土状況
- 図版28 (1)諸手鎌出土状況
(2)諸手鎌取り上げ風景
- 図版29 (1)諸手鎌取り上げ風景
(2)諸手鎌取り上げ風景
- 図版30 (1)えぶり出土状況
(2)えぶり出土状況
- 図版31 (1)小型鋤状木製品出土状況
(2)小型鋤状木製品出土状況
- 図版32 (1)小型鋤状木製品出土状況
(2)小型鋤状木製品出土状況
- 図版33 (1)小型鋤状木製品出土状況
(2)小型鋤状・柄付半截木製品出土状況
- 図版34 (1)小型鋤状・柄付半截木製品出土状況
(2)柄付半截木製品出土状況
- 図版35 (1)木製品出土状況
(2)縄文土器出土状況
- 図版36 (1)縄文土器出土状況
(2)縄文土器出土状況
- 図版37 (1)縄文土器出土状況
(2)縄文土器出土状況
- 図版38 (1)縄文土器出土状況
(2)古式土師器出土状況
- 図版39 (1)E 1地区全景 (東から)
(2)E 2地区全景 (西から)
- 図版40 (1)S R 01流路B土層断面
(2)S D 12・S A 01
- 図版41 (1)E 2地区全景 (西から)
(2)F 1地区全景 (東から)
- 図版42 (1)S B 01
(2)S B 01柱穴断面
- 図版43 (1)F 2・3地区全景 (西から)
(2)F 2地区全景 (西から)
- 図版44 (1)S D 13
(2)S K 09
- 図版45 (1)S K 10
(2)F 3地区全景 (西から)

- 図版46 (1)F 3地区全景(東から)
(2)F 3地区全景(東から)
- 図版47 (1)S B02
(2)S B02
- 図版48 (1)S A01
(2)G 1地区全景(東から)
- 図版49 (1)S D14
(2)S D15
- 図版50 (1)S D15遺物出土状況
(2)S D15遺物出土状況
- 図版51 (1)S D15遺物出土状況
(2)G 2地区全景(西から)
- 図版52 (1)G 2地区全景(東から)
(2)G 2地区西半全景(南から)
- 図版53 (1)S D16
(2)S D16土層断面
- 図版54 (1)S D18・19
(2)S D19土層断面
- 図版55 (1)G 2地区東半全景(南から)
(2)S D21
- 図版56 (1)S D21土層断面
(2)G 3地区全景(南から)
- 図版57 (1)S D22
(2)S D23・24・25
- 図版58 S R01流路A最下層出土遺物①
- 図版59 S R01流路A最下層出土遺物②
- 図版60 S R01流路A最下層出土遺物③
- 図版61 S R01流路A最下層出土遺物④
- 図版62 S R01流路A最下層出土遺物⑤
- 図版63 S R01流路A最下層出土遺物⑥
- 図版64 S R01流路A下層出土遺物①
- 図版65 S R01流路A下層出土遺物②
- 図版66 S R01流路A下層出土遺物③
- 図版67 S R01流路A下層出土遺物④
- 図版68 S R01流路A下層出土遺物⑤
- 図版69 S R01流路A下層出土遺物⑥
- 図版70 S R01流路A下層出土遺物⑦
- 図版71 S R01流路A下層出土遺物⑧
- 図版72 S R01流路A下層出土遺物⑨
- 図版73 S R01流路A下層出土遺物⑩
- 図版74 S R01流路A下層出土遺物⑪
- 図版75 S R01流路A下層出土遺物⑫
- 図版76 S R01流路A下層出土遺物⑬
- 図版77 S R01流路A下層出土遺物⑭
- 図版78 S R01流路A下層出土遺物⑮
- 図版79 S R01流路A下層出土遺物⑯
- 図版80 S R01流路A下層出土遺物⑰
- 図版81 S R01流路A下層出土遺物⑱
- 図版82 S R01流路A下層出土遺物⑲
- 図版83 S R01流路A下層出土遺物⑳
- 図版84 S R01流路A下層出土遺物㉑
- 図版85 S R01流路A下層出土遺物㉒
- 図版86 S R01流路A下層出土遺物㉓
- 図版87 S R01流路A下層出土遺物㉔
- 図版88 S R01流路A下層出土遺物㉕
- 図版89 S R01流路A下層出土遺物㉖
- 図版90 S R01流路A下層出土遺物㉗
- 図版91 S R01流路A下層出土遺物㉘
- 図版92 S R01流路A下層出土遺物㉙
- 図版93 S R01流路A下層出土遺物㉚
- 図版94 S R01流路A下層出土遺物㉛
- 図版95 S R01流路A下層出土遺物㉜
- 図版96 S R01流路A下層出土遺物㉝
- 図版97 S R01流路A下層出土遺物㉞
- 図版98 S R01流路A下層出土遺物㉟
- 図版99 S R01流路A下層出土遺物㊱

- 圖版100 S R01流路A下層出土遺物㉓
 圖版101 S R01流路A下層出土遺物㉔
 圖版102 S R01流路A下層出土遺物㉕
 圖版103 S R01流路A下層出土遺物㉖
 圖版104 S R01流路A下層出土遺物㉗
 圖版105 S R01流路A中層出土遺物①
 圖版106 S R01流路A中層出土遺物②
 圖版107 S R01流路A中層出土遺物③
 圖版108 S R01流路A中層出土遺物④
 圖版109 S R01流路A中層出土遺物⑤
 圖版110 S R01流路A中層出土遺物⑥
 圖版111 S R01流路A中層出土遺物⑦
 圖版112 S R01流路A中層出土遺物⑧
 圖版113 S R01流路A上層出土遺物①
 圖版114 S R01流路A上層出土遺物②
 圖版115 S R01流路A上層出土遺物③
 圖版116 S R01流路A上層出土遺物④
 圖版117 S R01包含層出土遺物①
 圖版118 S R01包含層出土遺物②
 圖版119 S R01流路B出土遺物①
 圖版120 S R01流路B出土遺物②
 圖版121 S R01流路B出土遺物③
 圖版122 S R01流路B出土遺物④
 圖版123 S R01流路B出土遺物⑤
 圖版124 S R01流路B出土遺物⑥
 圖版125 S R01流路B出土遺物⑦
 圖版126 S R01流路B出土遺物⑧
 圖版127 S R01流路B出土遺物⑨
 圖版128 S R01流路B出土遺物⑩
 圖版129 S D01出土遺物①
 圖版130 S D01出土遺物②
 圖版131 S D01出土遺物③
 圖版132 S D01出土遺物④
 圖版133 S D01出土遺物⑤
 圖版134 S X01出土遺物
 圖版135 S X02出土遺物①
 圖版136 S X02出土遺物②
 圖版137 S X03出土遺物①
 圖版138 S X03出土遺物②
 圖版139 S X03出土遺物③
 圖版140 S X03出土遺物④
 圖版141 S X03出土遺物⑤
 圖版142 S X03出土遺物⑥
 圖版143 S X03出土遺物⑦
 圖版144 S X03出土遺物⑧
 圖版145 S X03出土遺物⑨
 圖版146 S X03出土遺物⑩
 圖版147 S X03出土遺物⑪
 圖版148 S X03出土遺物⑫
 圖版149 S X03出土遺物⑬
 圖版150 S X03出土遺物⑭
 圖版151 S D07・15・16出土遺物
 圖版152 包含層出土遺物