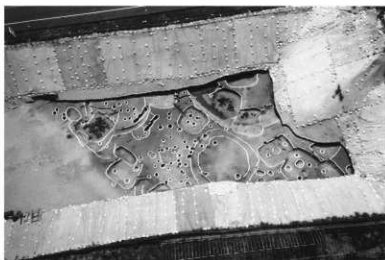


圖 版



長瀬高浜遺跡古墳時代集落発掘状況（北上空から）

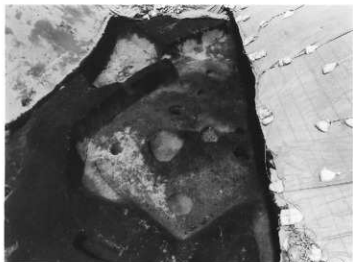


長瀬高浜遺跡古墳時代集落発掘状況（北上空から）



長瀬高浜遺跡古墳時代集落発掘状況（西から）

図版2



長瀬高浜遺跡 S1245～248完掘状況（東から）



長瀬高浜遺跡 S1245完掘状況（北東から）



長瀬高浜遺跡 S1245Po27出土状況（東から）



長瀬高浜遺跡 S1246完掘状況（東から）



長瀬高浜遺跡 S1246遺物出土状況（東から）



長瀬高浜遺跡 S1246Po43, 59, 97 出土状況（東から）



長瀬高浜遺跡 S1247完掘状況 (東から)



長瀬高浜遺跡 S1248完掘状況 (南東から)



長瀬高浜遺跡 S1249完掘状況 (南西から)



長瀬高浜遺跡 S1249遺物出土状況 (南西から)



長瀬高浜遺跡 S1249遺物出土状況 (南から)



長瀬高浜遺跡 S1251-252 完掘状況 (南西から)



長瀬高浜遺跡 S | 250完掘状況 (南西から)



長瀬高浜遺跡 S | 250遺物出土状況 (南西から)



長瀬高浜遺跡 S | 253完掘状況 (北から)



長瀬高浜遺跡 S | 253遺物出土状況 (北から)



長瀬高浜遺跡 S | 254完掘状況 (北東から)



長瀬高浜遺跡 S | 254遺物出土状況 (北東から)



長瀬高浜遺跡 S1255完掘状況 (北から)



長瀬高浜遺跡 S1255遺物出土状況 (北から)



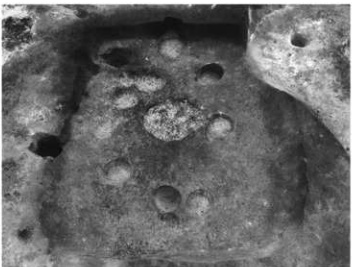
長瀬高浜遺跡 S1256完掘状況 (東から)



長瀬高浜遺跡 S1261完掘状況 (北から)



長瀬高浜遺跡 S1257遺物出土状況 (北から)

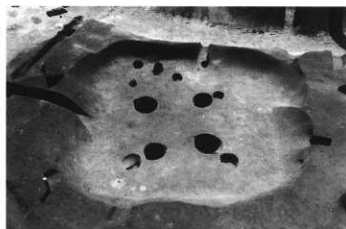


長瀬高浜遺跡 S1258完掘状況 (北東から)

図版6



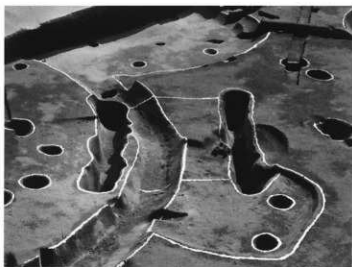
長瀬高浜遺跡 S I 258 遺物出土状況 (北東から)



長瀬高浜遺跡 S I 259 完掘状況 (東から)



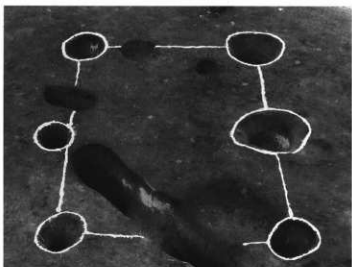
長瀬高浜遺跡 S I 260 完掘状況 (北から)



長瀬高浜遺跡 S B 61 完掘状況 (北東から)



長瀬高浜遺跡 S B 62 完掘状況 (東から)



長瀬高浜遺跡 S B 63 完掘状況 (東から)



長瀬高浜遺跡 2 OSK 5 完掘状況 (西から)



長瀬高浜遺跡 3 PSK 1 完掘状況 (西から)



長瀬高浜遺跡 3 PSK 2 完掘状況 (西から)



長瀬高浜遺跡 4 PSK 1 完掘状況 (西から)



長瀬高浜遺跡ピット群3 完掘状況 (北東から)



長瀬高浜遺跡 SB 64、SA 10、ピット群4 完掘状況 (北から)



長瀬高浜遺跡ピット群5完掘状況(北から)



長瀬高浜遺跡土器溜1検出状況(東から)



長瀬高浜遺跡土器溜2検出状況(北から)



長瀬高浜遺跡土器溜3検出状況(南西から)



長瀬高浜遺跡土器溜4検出状況(南から)



長瀬高浜遺跡土器溜6検出状況(南から)



長瀬高浜遺跡自然河川埋砂その1状況(北から)



長瀬高浜遺跡自然河川埋砂その2状況(北西から)



長瀬高浜遺跡S X97~99完掘状況(西から)



長瀬高浜遺跡S X97完掘状況(西から)



長瀬高浜遺跡SX97周溝内遺物出土状況(北西から)



長瀬高浜遺跡SX97主体部人骨出土状況(南西から)

図版10



長瀬高浜遺跡 S X 98 完掘状況 (北から)



長瀬高浜遺跡 S X 98 周溝内遺物出土状況 (北から)



長瀬高浜遺跡 S X 98 周溝内遺物出土状況 (南から)



長瀬高浜遺跡 S X 99 完掘状況 (西から)



長瀬高浜遺跡 S X 99 完掘状況 (北東から)



長瀬高浜遺跡 S X 100 完掘状況 (南西から)



長瀬高浜遺跡 S X 101 人骨出土状況 (南東から)



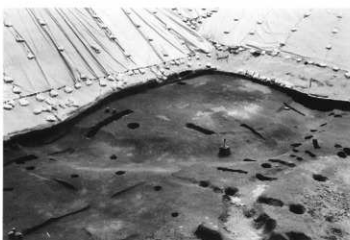
長瀬高浜遺跡 S D 22 遺物出土状況 (南から)



長瀬高浜遺跡 S B 58・59 発掘状況 (北東から)



長瀬高浜遺跡 整地遺構 1 検出状況 (北東から)



長瀬高浜遺跡 整地遺構 1 粘土除去後状況 (北東から)

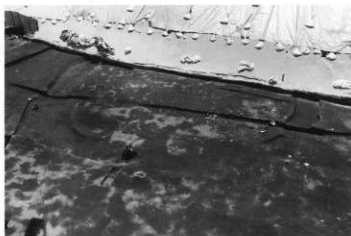


長瀬高浜遺跡 整地遺構 1. SX 99 土層断面 (北から)

図版12



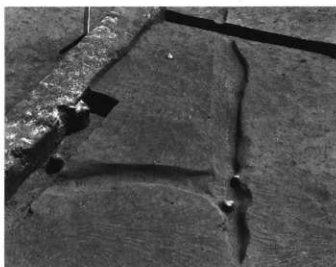
長瀬高浜遺跡整地遺構3 検出状況 (北から)



長瀬高浜遺跡整地遺構3 粘土除去後状況 (北西から)



長瀬高浜遺跡整地遺構3、SX98土層断面 (北から)



長瀬高浜遺跡 S D18完掘状況 (西から)



長瀬高浜遺跡 S D19・20完掘状況 (北から)



長瀬高浜遺跡 S D24完掘状況 (西から)



長瀬高浜道跡島跡完掘状況（南上空から）



長瀬高浜道跡島跡完掘状況（西から）



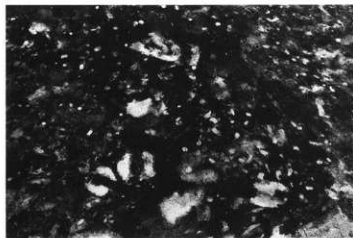
長瀬高浜道跡島跡完掘状況（西から）



長瀬高浜遺跡9号畠完掘状況(西から)



長瀬高浜遺跡10・11・12号畠完掘状況(西から)



長瀬高浜遺跡11号畠上面偶跡目足跡検出状況(南西から)



長瀬高浜遺跡13号畠完掘状況(西から)



長瀬高浜遺跡15号畠上面足跡検出状況(西から)



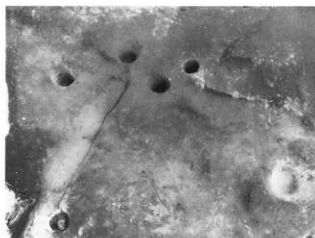
長瀬高浜遺跡15号畠完掘状況(西から)



長瀬高浜遺跡 S D 9 完掘状況 (西から)



長瀬高浜遺跡 S D 21 遺物出土状況 (西から)



長瀬高浜遺跡 S D 23 完掘状況 (南から)



長瀬高浜遺跡 S D 16・17 完掘状況 (西から)



長瀬高浜遺跡 S D 15 遺物出土状況 (北から)



長瀬高浜遺跡 S D 15、ピット群 2 完掘状況 (北から)



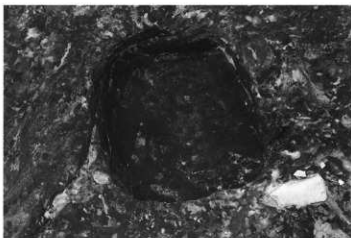
長瀬高浜遺跡 2 OSK 1 完掘状況 (南から)



長瀬高浜遺跡 2 OSK 2 完掘状況 (南から)



長瀬高浜遺跡 2 OSK 3 完掘状況 (東から)



長瀬高浜遺跡 2 OSK 4 完掘状況 (南から)



長瀬高浜遺跡 3 OSK 1 完掘状況 (北西から)



長瀬高浜遺跡 3 OSK 2 遺物出土状況 (南東から)



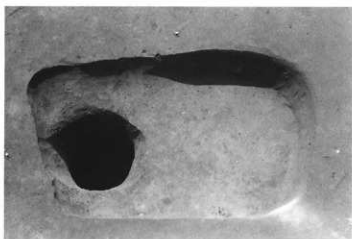
長瀬高浜遺跡3 OSK 3完掘状況 (西から)



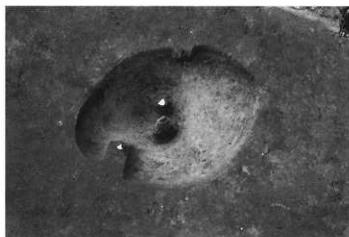
長瀬高浜遺跡3 OSK 4完掘状況 (南から)



長瀬高浜遺跡3 OSK 4シジミ貝出土状況 (北から)



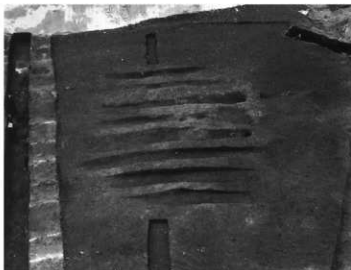
長瀬高浜遺跡3 OSK 5完掘状況 (東から)



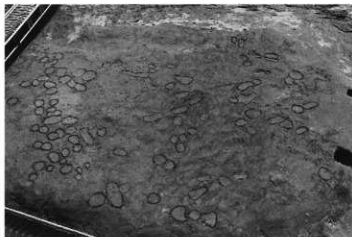
長瀬高浜遺跡3 OSK 6遺物出土状況 (南から)



長瀬高浜遺跡3 OSK 7遺物出土状況 (北から)



長瀬高浜遺跡粘土硬化面検出状況（東から）



長瀬高浜遺跡粘土層上層足跡検出状況（西から）



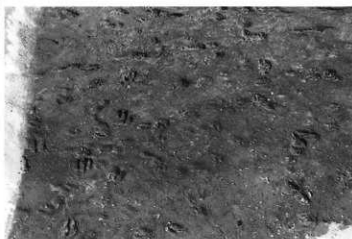
長瀬高浜遺跡粘土層下層足跡検出状況（東から）



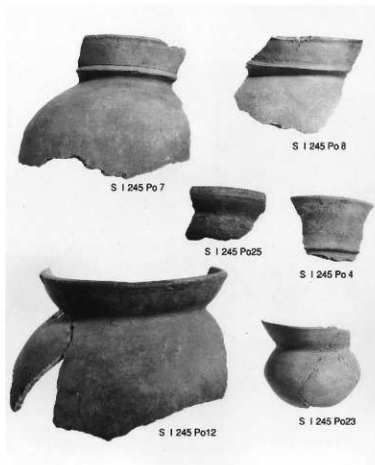
長瀬高浜遺跡粘土層人足跡検出状況（西から）



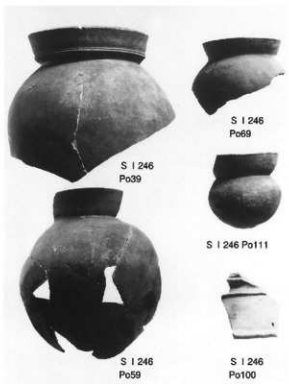
長瀬高浜遺跡粘土層人足跡検出状況（東から）



長瀬高浜遺跡粘土層偶跡目足跡検出状況

































S I 249 Po251



S I 249
Po256



S I 249
Po261



S I 249
Po265



S I 249
Po268



S I 249 Po269



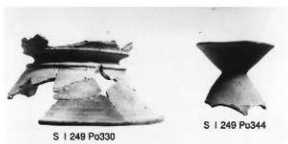
S I 249
Po279



S I 249
Po279
(底部)









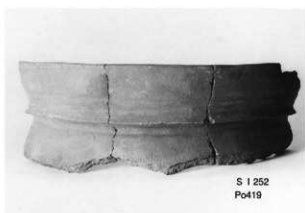
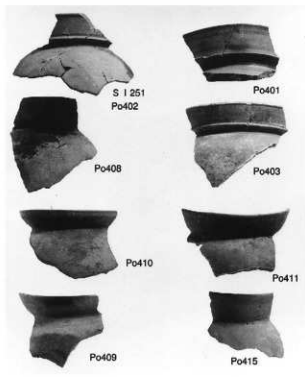




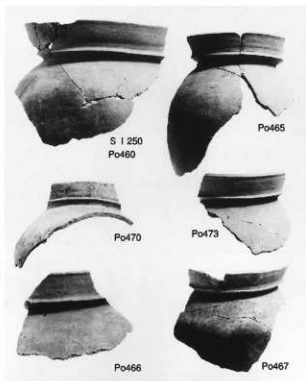
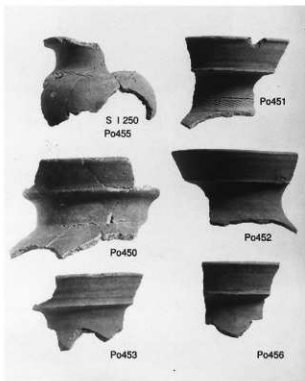


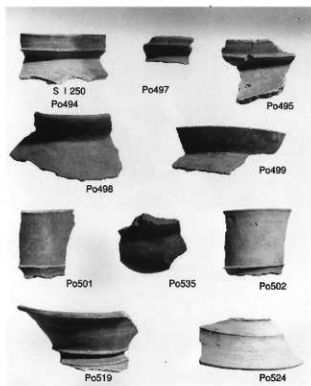


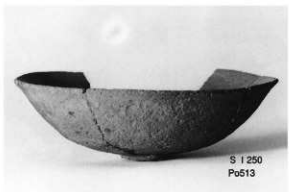


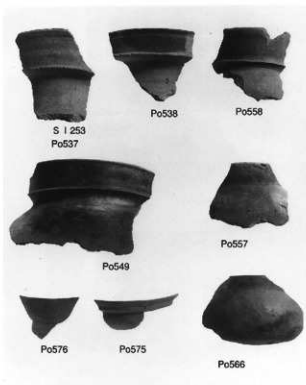


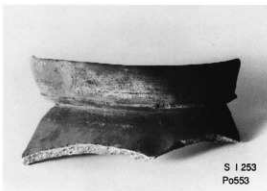




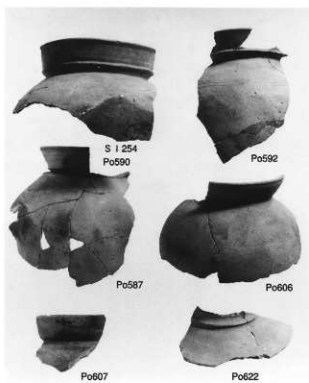


















S 1 255 Po641



S 1 255
Po646



S 1 255
Po644



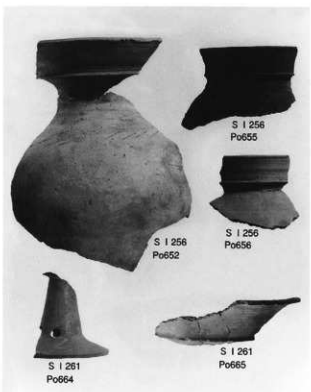
S 1 255
Po645



S 1 255
Po650



S 1 256
Po654



S 1 256
Po655

S 1 256
Po656

S 1 256
Po652

S 1 261
Po664

S 1 261
Po665



S I 256 Po657



S I 256
Po659



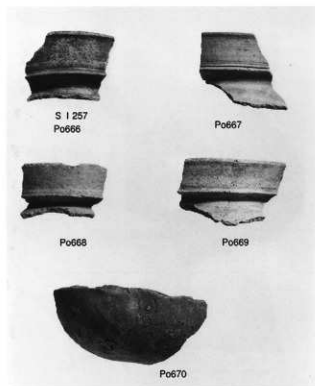
S I 256
Po660



S I 257
Po671



S I 258 Po672



S I 257
Po666

Po667

Po668

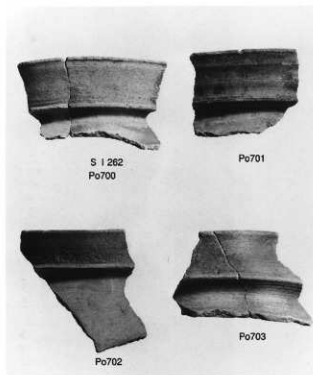
Po669

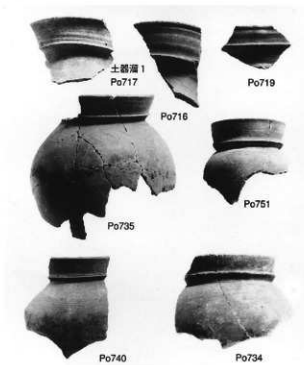
Po670



S I 258
Po673











土器溜 1 Po759



土器溜 1 Po739



土器溜 1 Po733



土器溜 1 Po757



土器溜 1 Po731



土器溜 1 Po768



土器溜 1 Po779



土器溜 1 Po766





土器濶 2

Po793



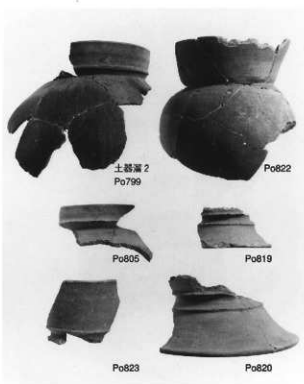
土器濶 2

Po794



土器濶 2

Po800



土器濶 2

Po799

Po822

Po805

Po819

Po823

Po820



土器濶 2

Po803



土器濶 2

Po806



土器濶 2

Po807







土器罐 5 Po849



土器罐 5 Po843



土器罐 5 Po848



土器罐 5 Po842



土器罐 6 Po850



古墳時代包含層 Po858



古墳時代包含層 Po857



古墳時代包含層 Po854



古墳時代包舍器 Po855



S X 97 Po861



S X 97 Po862



S X 98 Po863



S X 98 Po867



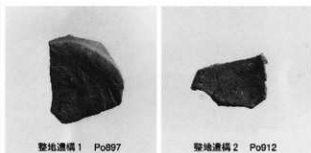
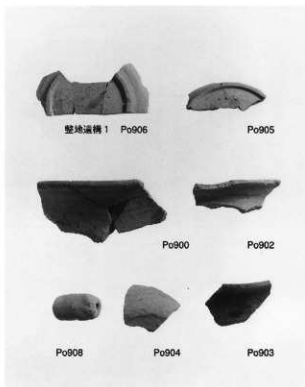
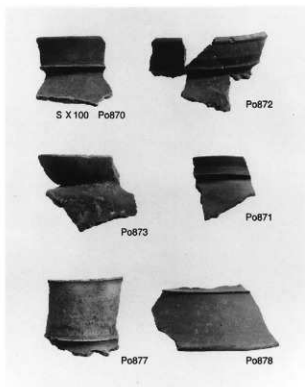
S X 98 Po869



S X 98 Po866



S X 98 Po865





雙地溫構 3 Po913



雙地溫構 3 Po916



雙地溫構 3 Po915



雙地溫構 3 Po914



古代包含層 Po946



古代包含層 Po940



古代包含層 Po941



30SK2 Po979



30SK2 Po980



3 O S K 2 Po973



Po974



Po976



Po975



中世包含層 Po983



Po988



Po989



Po993



Po994



Po995



3 O S K 2
Po982



3 O S K 2
Po981



中世包含層
Po999



Po1004



Po1005



Po1006



Po1000



Po1002



Po1007



Po1008



Po1001



Po1003



中世包含層
Po1009



中世包含層
Po1010



中世包含層Po1011



中世包含層Po1012



中世包含層Po1013



中世包含層
Po1038



中世包含層
Po1032



SD18B3



S 1240B 1 (前面)



B 1 (背面)



S D 18B4



S 1253 S 8

S 1254 S 9

S 1255S11

S 1255 S10

土器溝 2
S 15

土器溝 2
S 16

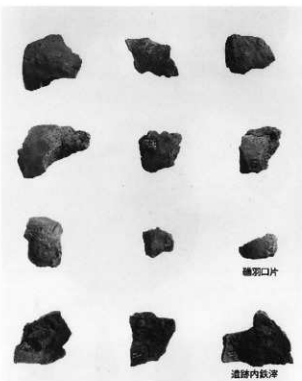
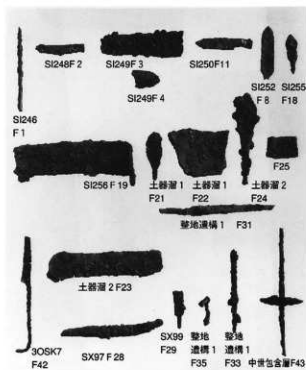
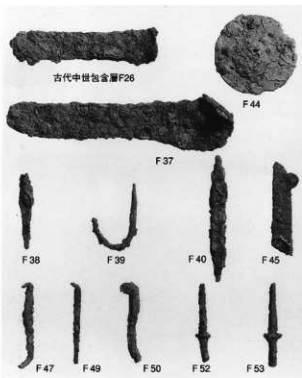
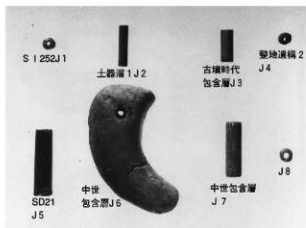
雙地溝溝 3
S 25



古代包含層
S 29

中世包含層
S 30

中世包含層
S 37





図第6 遺跡調査前状況（南上空から）



図第6 遺跡調査前状況（東から）



図第6 遺跡調査後状況（上空から）



図第6 遺跡調査後状況（北東から）



図第6 遺跡SD2・SK2完掘状況（南西から）



図第6 遺跡SD1完掘状況（東から）



図第6遺跡ピット26内Po 1出土状況（北から）



図第6遺跡SA 1完掘状況（北東から）



図第6遺跡ピット群完掘状況（東から）



図第6遺跡SK 1完掘状況（東から）



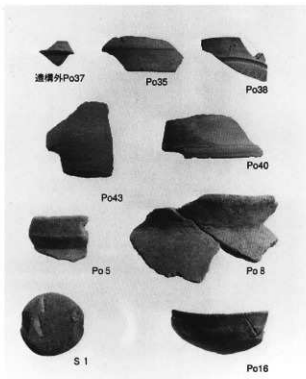
図第6遺跡SK 3完掘状況（北西から）



図第6遺跡SK 4完掘状況（西から）



P 25内
Po 1



図第6 遺跡重機表土剥ぎ作業



図第6 遺跡作業風景その1



図第6 遺跡作業風景その2



作業員一同

報 告 書 抄 録

ふりがな	ながせたかはまいせき道 そのだい6いせき							
書 名	長瀬高浜遺跡 図第6遺跡							
副 書 名	一般国道9号(北条道路)関係埋蔵文化財発掘調査報告書Ⅱ 一般国道9号(青谷羽合道路)関係埋蔵文化財発掘調査報告書Ⅲ							
巻 次								
シリーズ名	鳥取県教育文化財団 調査報告書							
シリーズ番号	61							
編 集 者 名	牧本哲雄、井上達也、岩崎康子、岡野雅則							
編 集 機 関	財団法人鳥取県教育文化財団 鳥取県埋蔵文化財センター							
所 在 地	〒680-0151 鳥取県岩美郡国府町宮下1260 TEL(0857)27-6711							
発 行 年 月 日	西暦1999年3月31日							
ふりがな 所収遺跡名	ふりがな 所 在 地	コ ー ド		北緯 ° ' "	東経 ° ' "	調査期間	調査面積 ㎡	調 査 原 因
		市町村	遺跡番号					
長瀬高浜遺跡	鳥取県東伯郡羽合町 長瀬字高浜	31361	86	35° 30' 45"	133° 57' 39"	19980415 ～ 19981118	10,238㎡	一般国道9号(北条道路)改修工事
図第6遺跡	鳥取県東伯郡 泊村 園字西加子	31362	2-2	35° 30' 9"	133° 56' 23"	19981015 ～ 19981117	747㎡	一般国道9号(青谷羽合道路)改修工事
所収遺跡名	種 別	主な時代	主な遺構	主な遺物		特 記 事 項		
長瀬高浜遺跡	島跡・墓地	鎌倉・室町時代	島跡7・土坑9・溝状遺構10・粘土硬化面1	土師器・白磁・鉄器		火葬骨出土		
	官衙?	平安時代	整地遺構3・掘立柱建物跡3・溝列3	土師器・須恵器・銅製品		墨書土器、丸柄帝金具出土		
	古墳 集落	古墳時代中期 古墳時代前期	古墳3・土壌墓2 竪穴住居跡18・掘立柱建物跡4・溝状遺構1・土坑5・溝列1・自然河川1	土師器・須恵器・埴輪 土師器・鉄器・石器・青銅鏡		SX97主体部から人骨 SE249大量の土器出土		
図第6遺跡	集落	古墳時代後期	土坑4・溝状遺構2・溝列1・ピット群1	土師器・須恵器・埴輪				

鳥取県教育文化財団調査報告書61

一般国道9号（北条道路）関係埋蔵文化財発掘調査報告書Ⅱ

鳥取県東伯郡羽合町

長瀬高浜遺跡Ⅷ

一般国道9号（青谷羽合道路）関係埋蔵文化財発掘調査報告書Ⅲ

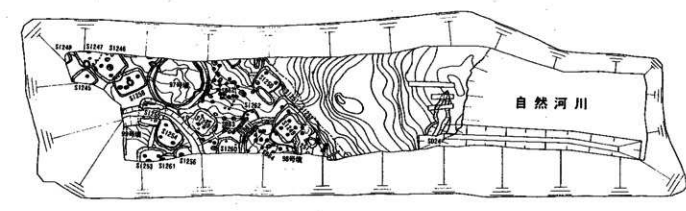
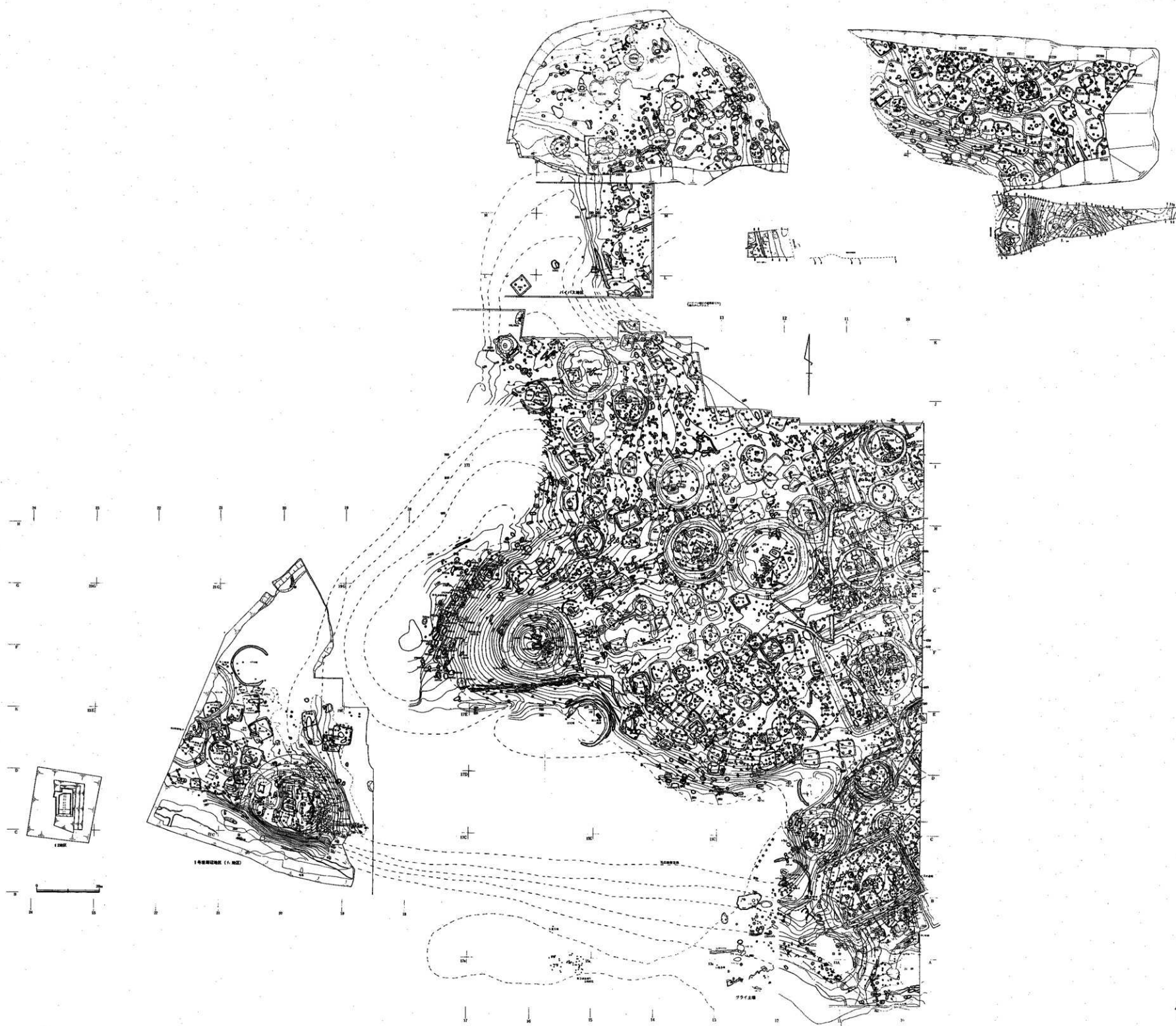
鳥取県東伯郡泊村

圖 第 6 遺 跡

発 行 1999年3月31日

発行者 財団法人 鳥取県教育文化財団
〒680-0011 鳥取市東町1丁目271番地
電話 (0857) 26-8397

印 刷 勝美印刷株式会社



- 遺構略号表
- SA 棚列跡
 - SB 掘立柱建物跡
 - SD 溝状遺構
 - LSD 大型方形周溝状遺構
 - SE 井戸跡
 - SF 火葬墓
 - SI 竪穴住居跡
 - SK 土壇・土坑
 - SP 特殊ピット
 - SR 道状遺構
 - SX 古墳・埋葬施設
 - SX' 積葬墓
 - SXA 飛鳥時代の埋葬施設
 - SXY 弥生時代の埋葬施設
 - SZ 方形周溝状遺構

付図 長瀬高浜遺跡遺構全体図 (S=1/800)