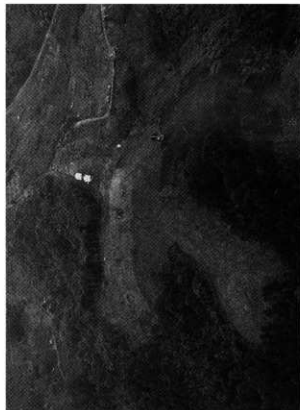


圖 版



1991年度調査区遠景(南東上空より)



1991年度南谷大山遺跡調査前(南上空より)



1991年度南谷大山遺跡調査後(西上空より)



南谷大山遺跡 ASI01炭化物発出状況(北より)



南谷大山遺跡 AS01完掘状況(北より)



南谷大山遺跡 AS01主柱穴(P1)断面断面(北東より)



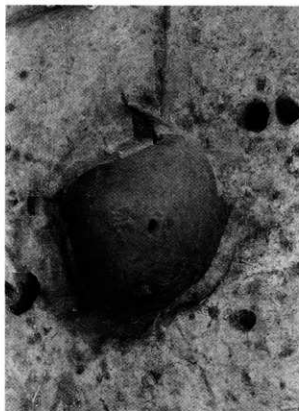
南谷大山遺跡 AS02完掘状況(西より)



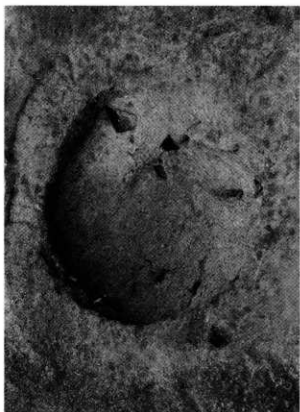
南谷大山遺跡 AS03完掘状況(東より)



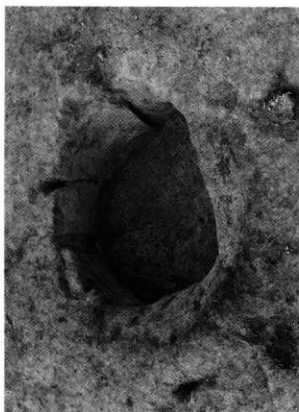
南谷大山遺跡 ASK04 発掘状況 (東より)



南谷大山遺跡 ASK01 発掘状況 (東より)



南谷大山遺跡 ASK02 発掘状況 (東より)



南谷大山遺跡 ASK03 発掘状況 (東より)



南谷大山遺跡 ASK04発掘状況(西より)



南谷大山遺跡 ASD01発掘状況(東より)



南谷大山遺跡 ASD02発掘状況(北東より)



南谷大山遺跡 Aピット群01発掘状況(西より)



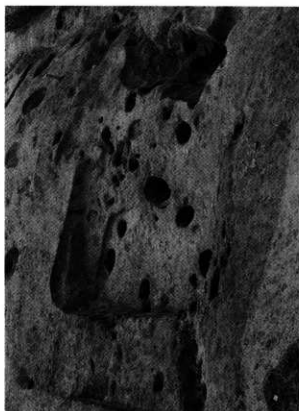
南谷大山遺跡BS101発掘状況(東より)



南谷大山遺跡BS101遺物・炭化物出土状況(東より)



南谷大山遺跡BS101炭化物出土状況西壁寄り部分(西より)



南谷大山遺跡BS102発掘状況(東より)



南谷大山遺跡BS03発掘状況(西より)



南谷大山遺跡BS04発掘状況(東より)



南谷大山遺跡BS05発掘状況(東より)



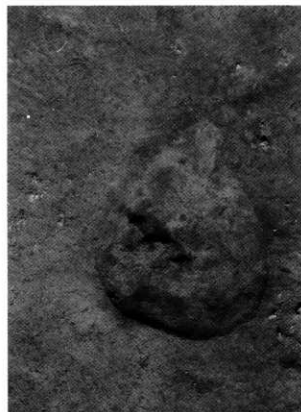
南谷大山遺跡BS06発掘状況(東より)



南谷大山遺跡BSK07完掘状況(北より)



南谷大山遺跡BSK08完掘状況(北より)



南谷大山遺跡BSK01完掘状況(南より)



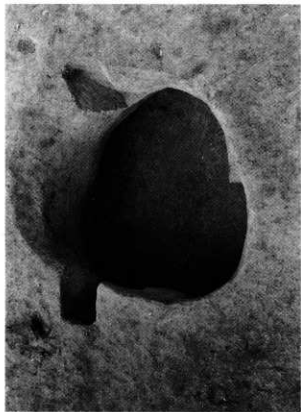
南谷大山遺跡BSK03完掘状況(北より)



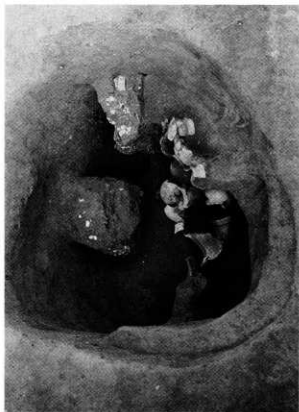
南谷大山遺跡 BSK02完掘状況(北より)



南谷大山遺跡 BSK07工具痕(北西より)



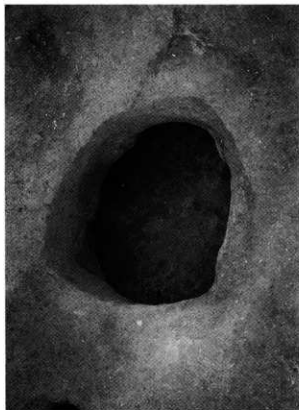
南谷大山遺跡 BSK04完掘状況(南より)



南谷大山遺跡 BSK04遺物出土状況(南より)



南谷大山遺跡 BSK05完掘状況(南より)



南谷大山遺跡 BSK05完掘状況(北より)



南谷大山遺跡 BSK06完掘状況(北より)



南谷大山遺跡 BSK06遺物出土状況(北より)



南谷大山遺跡BSK07発掘状況(南より)



南谷大山遺跡BSK07遺物出土状況(西より)



南谷大山遺跡BSK07遺物出土状況(西より)



南谷大山遺跡BSK07発掘状況(南より)



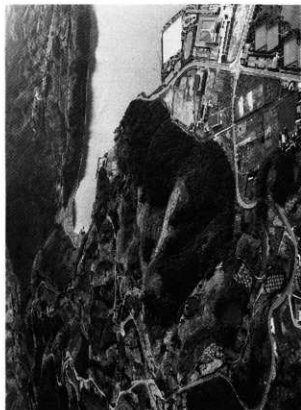
所谷大山遺跡BSD01発掘状況(南西より)



所谷大山遺跡Bヒット群01発掘状況(西より)



所谷大山遺跡BSD02発掘状況(西より)



1992年度南谷大山遺跡調査区全景(北上空より)



1992年度南谷大山遺跡調査終了後(東より)



1992年度南谷大山遺跡調査前全景(北上空より)



1992年度南谷大山遺跡調査終了後全景(北上空より)



南谷大山遺跡BS109完掘状況(東より)



南谷大山遺跡BS109土器出土状況(東より)



南谷大山遺跡BS109土器溜り集出状況(西より)



南谷大山遺跡BS109床面鉄線(F1・F2)出土状況(東より)



南谷大山遺跡 BS109床面蓋杯(Po28)出土状況(北より)



南谷大山遺跡 BS110床面蓋(Po6)出土状況(南より)



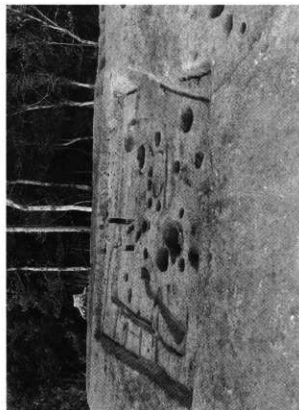
南谷大山遺跡 BS110完掘状況(北より)



南谷大山遺跡 BS110内SK3完掘状況(西より)



南谷大山遺跡BS11完掘状況(東より)



南谷大山遺跡BS11最下點床面完掘状況(南より)



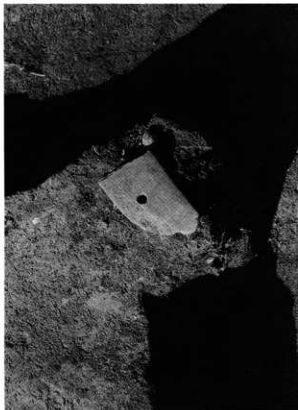
南谷大山遺跡BS11P20内土器(Po11)出土状況(南より)



南谷大山遺跡BS11P12内土器(Po1)出土状況(南より)



南谷大山遺跡 BS112発掘状況(西より)



南谷大山遺跡 BS113石廬丁(S1)出土状況(東より)



南谷大山遺跡 BS113土器(Po50・Po52)出土状況(北より)



南谷大山遺跡 BS113土器(Po3・Po89・Po84)出土状況(北より)



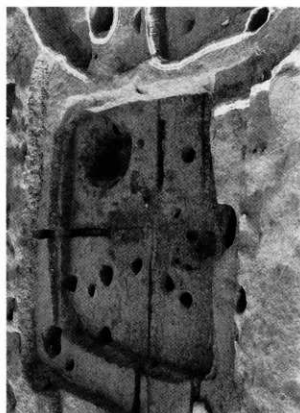
南谷大山遺跡BS113-1完備状況(南より)



南谷大山遺跡BS113-2完備状況(南より)



南谷大山遺跡BS113-3完備状況(南より)



南谷大山遺跡BS113-4完備状況(南より)



南谷大山遺跡BS14・29発掘状況(北東より)



南谷大山遺跡BS14壺(Po12・Po13)出土状況(東より)



南谷大山遺跡BS15発掘状況(北面より)



南谷大山遺跡BS15床面検出状況(北より)



南谷大山遺跡 BS116 発掘状況(北より)



南谷大山遺跡 BS116 大型礫(Po1・Po2)出土状況(東より)



南谷大山遺跡 BS117 発掘状況(北より)



南谷大山遺跡 BS118 発掘状況(北より)



南谷大山遺跡 BS119完備状況(南より)



南谷大山遺跡 BS120炭化物出土状況(北上空より)



南谷大山遺跡 BS120炭化物出土状況(北より)



南谷大山遺跡 BS120完備状況(北より)



南谷大山遺跡 BS120炭化物出土状況(東より)



南谷大山遺跡 BS120炭化物出土状況(東より)



南谷大山遺跡 BS120北東隅炭化物出土状況(南より)



南谷大山遺跡 BS120北東隅炭化物出土状況(西より)



南谷大山遺跡BS702北西隅炭化物・甗(Po31)出土状況(南東より)



南谷大山遺跡BS20甗(Po31)出土状況(南東より)



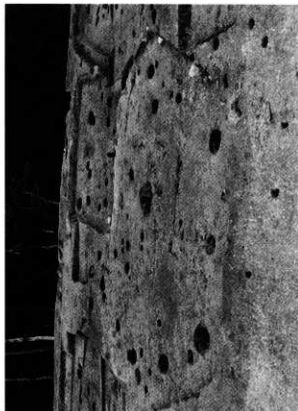
南谷大山遺跡 BS70板炭化物出土状況(東より)



南谷大山遺跡 BS120作業風景



南谷大山遺跡BS121完壘状況(東より)



南谷大山遺跡BS121完壘状況(南より)



南谷大山遺跡BS122完壘状況(北より)



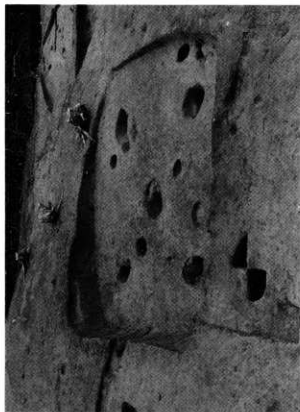
南谷大山遺跡BS122床面重口壺(Po18)出土状況(南東より)



南谷大山遺跡BS123発掘状況(東より)



南谷大山遺跡BS124発掘状況(東より)



南谷大山遺跡BS127発掘状況(北より)



南谷大山遺跡BS127土器出土状況(北より)



南谷大山遺跡 BS125完備状況(西より)



南谷大山遺跡 BS128完備状況(北より)



南谷大山遺跡 BS128完備状況(北西より)



南谷大山遺跡 BS129完備状況(北より)



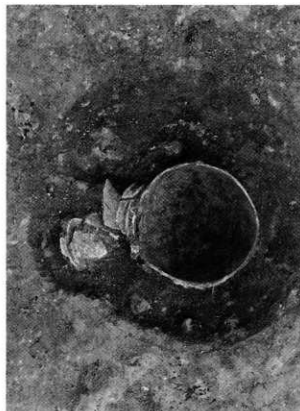
南谷大山遺跡 BS130完葬状況(北西より)



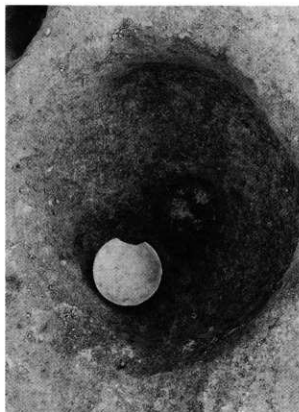
南谷大山遺跡BS130土器出土状況(北より)



南谷大山遺跡BS130-1P21内土器(Po4)出土状況(南より)



南谷大山遺跡BS130P21内壺(Po21・Po22・Po27)出土状況(南より)



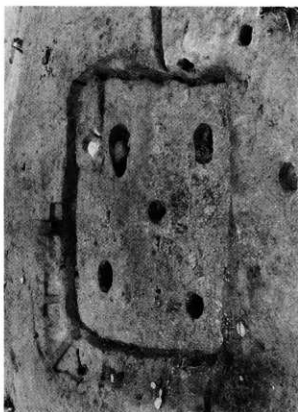
南谷大山遺跡BS10P22内高杯(Po28)出土状況(南より)



南谷大山遺跡BS101-35穴群状況(北西より)



南谷大山遺跡BS102土器溜り検出状況(南西より)



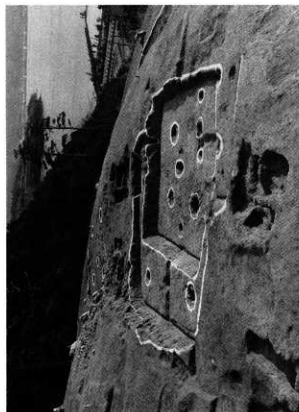
南谷大山遺跡BS107穴群状況(東より)



南谷大山遺跡BS1313床面検出状況(北より)



南谷大山遺跡BS1316完掘状況(南東より)



南谷大山遺跡BS1317・38完掘状況(北西より)



南谷大山遺跡BS1317完掘状況(北東より)



南谷大山遺跡BS13発掘状況(北葦より)



南谷大山遺跡BS14発掘状況(北葦より)



南谷大山遺跡BS19発掘状況(南より)



南谷大山遺跡BS19土器(Po1・Po2)出土状況(北より)



南谷大山遺跡BS140完掘状況(南より)



南谷大山遺跡BS142完掘状況(北より)



南谷大山遺跡BS143完掘状況(北西より)



南谷大山遺跡BS143土器出土状況(東より)



南谷大山遺跡BS44完掘状況(北より)



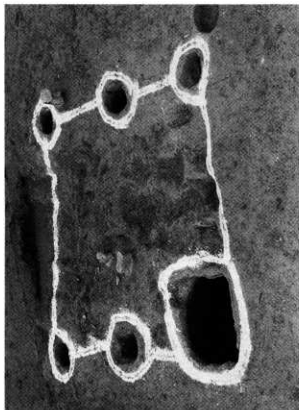
南谷大山遺跡BS44点床除去後完掘状況(北より)



南谷大山遺跡BS45完掘状況(北より)



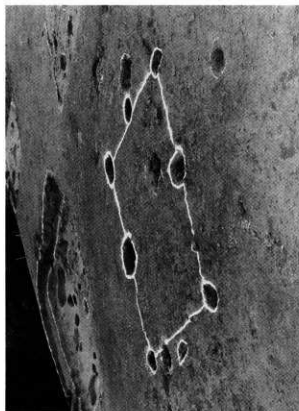
1982年度南谷大山遺跡調査区全景(南東より)



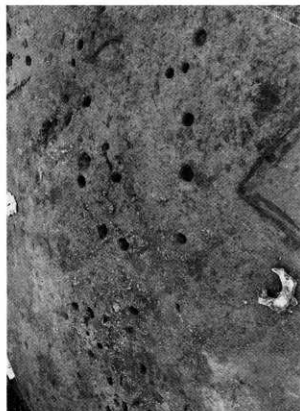
南谷大山遺跡 BSB01発掘状況(南東より)



南谷大山遺跡 BSB02発掘状況(東より)



南谷大山遺跡 BSB03発掘状況(北より)



南谷大山遺跡 BSB01発掘状況(北より)



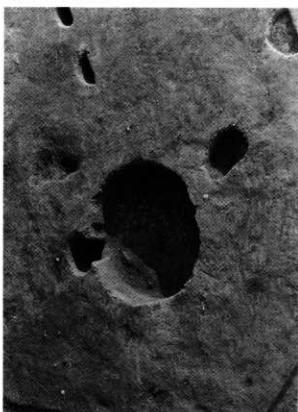
南谷大山遺跡BSK11完壁状況(東より)



南谷大山遺跡BSK11完壁状況(北より)



南谷大山遺跡BSK12完壁状況(北より)



南谷大山遺跡BSK13完壁状況(北より)



南谷大山遺跡BSK14発掘状況(西より)



南谷大山遺跡BSK15発掘状況(北より)



南谷大山遺跡BSK16発掘状況(北東より)



南谷大山遺跡BSK17発掘状況(北より)



南谷大山遺跡BSK18完掘状況(南西より)



南谷大山遺跡BSK19完掘状況(北より)



南谷大山遺跡BSK20完掘状況(北より)



南谷大山遺跡BSK21完掘状況(北より)



南谷大山遺跡BSK22発掘状況(南より)



南谷大山遺跡BSK23発掘状況(南より)



南谷大山遺跡BSK24土器・炭化物出土状況(西より)



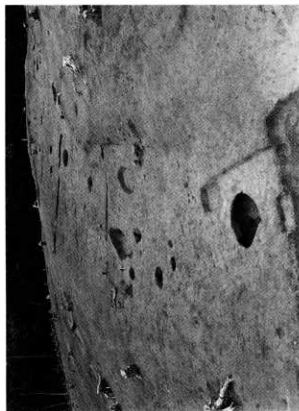
南谷大山遺跡BSK24発掘状況(南より)



南谷大山遺跡 BSS01(竪)出土状況(東より)



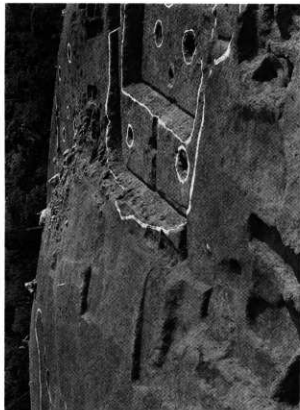
南谷大山遺跡 BSS02完整状況(西より)



南谷大山遺跡 BSS03完整状況(南より)



南谷大山遺跡 BSS04完整状況(北より)



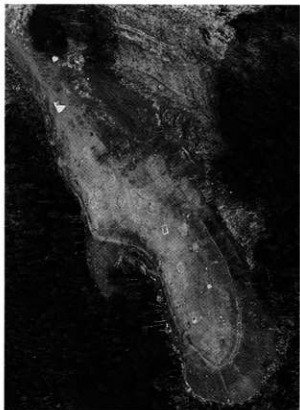
南谷大山遺跡 BSS04発掘状況(北西より)



南谷大山遺跡 BSS04・BS17・BS138・BS141発掘状況(北西より)



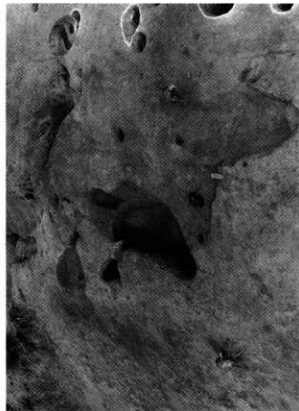
南谷大山遺跡 BSS04土器(Po8・Po15・Po21・Po23・Po24・Po28)出土状況(北より)



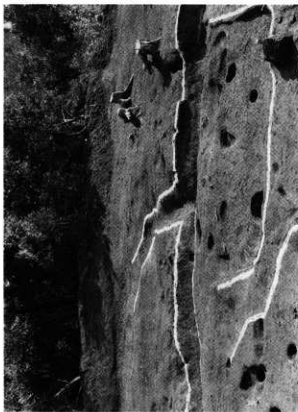
1992年度南谷大山遺跡調査終了後全景(南上空より)



南谷大山遺跡 BSD03完掘状況(北東より)



南谷大山遺跡 BSD04・05完掘状況(西より)



南谷大山遺跡 BSD06完掘状況(北より)



南谷大山遺跡ビット新02完掘状況(北東より)



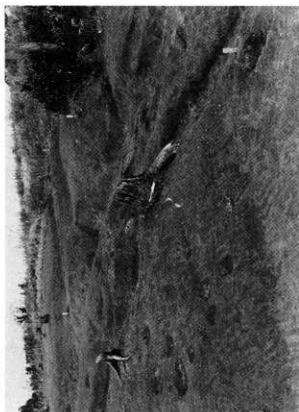
1990年度南谷19~23号墳究掘状況(南上空より)



南谷22号墳土層断面(南より)



南谷22号墳究掘状況(北東より)



南谷22号墳究掘状況(南西より)



南谷24号墳調査前(南東より)



南谷24号墳墳丘掘出状況(東より)



南谷24号墳発掘状況(西上空より)



南谷24号墳墳丘レベルト



南谷24号墳第1主体部Eベルト



南谷24号墳第1主体部Nベルト



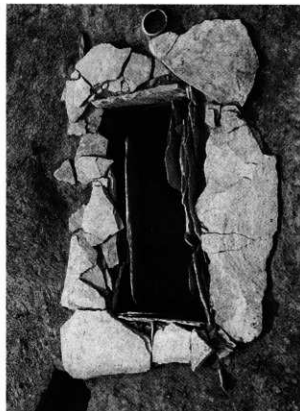
南谷24号墳第1次墳丘(北西より)



南谷24号墳第1主体部墓石と南記誌遺状況(西より)



南谷24号墳新2主体部置石検出状況(北より)



南谷24号墳新2主体部検出状況(北より)



南谷24号墳新2主体部検出状況(南西より)



南谷24号墳新2主体部置石検出状況と鉄鏡出土状況(南西より)



南谷24号墳第2 主体部掘り方完掘状況(北より)



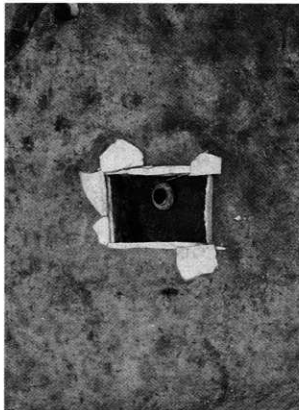
南谷24号墳第1 主体部掘り方完掘状況(南西より)



南谷24号墳周溝内石棺石蓋出土状況(東より)



南谷24号墳周溝内石棺石蓋除去後(東より)



南谷24号墳周溝内石室跡出土状況(北東より)



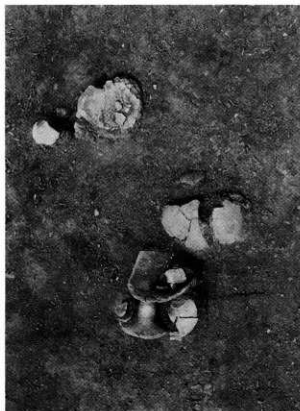
南谷24号墳周溝内石室掘り方先細状況(西より)



南谷24号墳周溝内石室跡出土状況(南東より)



南谷25・26号墳墳丘出土状況(上空より)



南谷25号墳西周溝内(Po3・Po4・Po5)出土状況(北より)



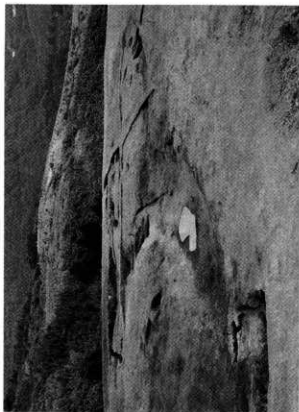
南谷26号墳第1主体部(Po3)出土状況(南東より)



南谷26号墳第1主体部横出状況(北東より)



南谷26号墳第1主体部隅り方壺體状況(北東より)



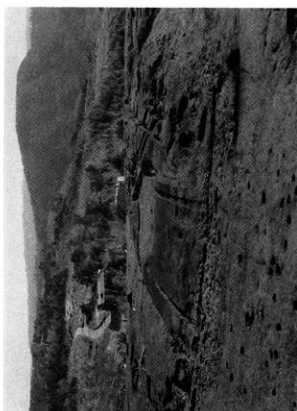
南谷25号墳丘突出状況(西より)



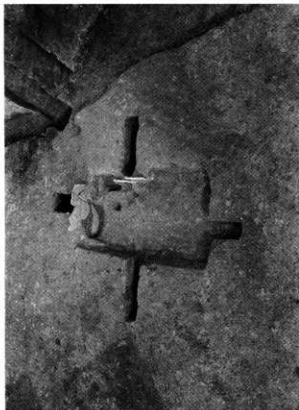
南谷25号墳丘実態状況(西より)



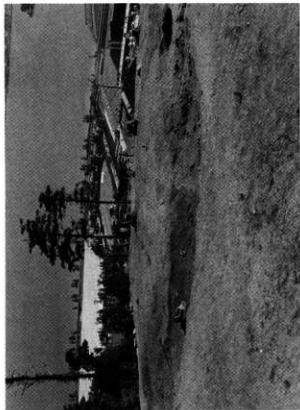
南谷26号墳丘突出状況(西より)



南谷26号墳丘実態状況(西より)



南谷28号墳第2主体部検出状況(南東より)



南谷28号墳墳丘完掘状況(北より)



南谷28号墳東側周溝内土器(Po13・Po15・Po16)出土状況(東より)



南谷大山遺跡B区石列遺構検出状況(南東より)



南谷ヒジリ遺跡調査前(東より)



南谷27号墳完掘状況(東より)



南谷27号墳完掘状況(南より)



南谷27号墳北西側周溝内(Po4)出土状況(西より)