

一般国道9号（鳥取西道路）の改築に伴う埋蔵文化財発掘調査報告書XXV

鳥取県鳥取市

大楠遺跡Ⅰ

第2分冊【写真図版編】

2017

鳥取県教育委員会

一般国道9号（鳥取西道路）の改築に伴う埋蔵文化財発掘調査報告書XXV

鳥取県鳥取市

大楠遺跡Ⅰ

第2分冊【写真図版編】

2017

鳥取県教育委員会

第2分冊【写真図版編】

図版一覧

1-1区

写真図版 1	1	調査地遠景(南東から)	3	14集石検出状況(南西から)	
	2	調査地遠景(南から)	写真図版10	1	4面(4-2a層下面)北半検出状況(南東から)
写真図版 2	1	調査区西壁断面(1-1a~4-2a層)(北東から)		2	4面(4-2a層下面)南半検出状況(東から)
	2	調査区西壁断面(4-3b~9-4b層)(南東から)	写真図版11	1	4面(4-2a層下面)全景(西から)
	3	調査区西壁断面(4-3b~9-4b層)(北東から)		2	4面(4-2a層下面)全景(真上から)
写真図版 3	1	調査区南側側溝断面(4-3b~7-5b層)(南西から)	写真図版12	1	4面(4-2a層下面)北半掘立柱建物群(南東から)
	2	調査区南側側溝断面(4-3b~7-5b層)(南西から)		2	4面(4-2a層下面)北半掘立柱建物群(北から)
	3	調査区南側側溝断面(4-3b~7-5b層)(南東から)	写真図版13	1	掘立柱建物 3・8・10・11・18・19・28完掘状況(北から)
写真図版 4	1	中央東西トレンチ断面(1-1a~6-3b層)(南西から)		2	掘立柱建物 5-53柱穴断面(西から)
	2	中央東西トレンチ断面(4-2a~7-5b層)(南から)		3	掘立柱建物 6-62柱穴断面(東から)
	3	中央東西トレンチ断面(7-5b層)(南東から)		4	掘立柱建物 8-76柱穴断面(西から)
	4	中央東西トレンチ断面(7-5b層)(南東から)		5	掘立柱建物18-331柱穴断面(南から)
写真図版 5	1	1面(2-2a層下面)全景(北から)	写真図版14	1	掘立柱建物 1・4・28完掘状況(北から)
	2	1疑似畦畔断面(北から)		2	掘立柱建物 1-22柱穴断面(東から)
	3	2疑似畦畔断面(東から)		3	掘立柱建物 1-26柱穴断面(東から)
	4	3疑似畦畔断面(東から)		4	掘立柱建物 4-52柱穴断面(東から)
	5	3-1a層上面遺物(子持壺)出土状況(北東から)		5	掘立柱建物 4-49柱穴断面(東から)
写真図版 6	1	2面(3-3a層下面)全景(北から)	写真図版15	1	掘立柱建物 2完掘状況(南西から)
	2	7落ち込み断面(南西から)		2	掘立柱建物 2-34柱穴断面(南から)
	3	6溝断面(西から)		3	掘立柱建物 2-36柱穴断面(西から)
	4	6溝内ピット検出状況(東から)		4	掘立柱建物 2-37柱穴断面(南から)
	5	6溝内ピット断面(西から)		5	掘立柱建物 2-394柱穴断面(南から)
写真図版 7	1	3面(4-1a層下面)全景(北東から)	写真図版16	1	掘立柱建物 3・10完掘状況(北から)
	2	8溝完掘状況(北から)		2	掘立柱建物 3-41柱穴断面(北から)
写真図版 8	1	8溝断面(北から)		3	掘立柱建物 3-42柱穴断面(南から)
	2	8溝遺物(下駄)出土状況(北西から)		4	掘立柱建物 3-43柱穴断面(南から)
	3	8溝遺物出土状況(西から)		5	掘立柱建物 3-396柱穴断面(北から)
写真図版 9	1	調査区西壁断面(東から)	写真図版17	1	掘立柱建物 3・10完掘状況(北から)
	2	11溝・543溝完掘状況(東から)		2	掘立柱建物10-93柱穴断面(東から)
				3	掘立柱建物10-94柱穴断面(北から)
				4	掘立柱建物10-97柱穴断面(東から)
				5	掘立柱建物10-351土坑・95柱穴断面(東から)

写真図版18	1	掘立柱建物4・7・11・20完掘状況(南から)	4	掘立柱建物17-163柱穴断面(南から)
	2	掘立柱建物7-66柱穴断面(東から)	5	掘立柱建物17-165柱穴断面(南から)
	3	掘立柱建物11-100柱穴断面(東から)	写真図版26	1 欄列1~3完掘状況(東から)
	4	掘立柱建物20-69柱穴・524土坑断面(東から)	2	欄列1-193柱穴断面(南から)
	5	掘立柱建物20-526柱穴断面(東から)	3	欄列1-194柱穴断面(南から)
写真図版19	1	掘立柱建物9完掘状況(北から)	4	欄列2-196柱穴断面(東から)
	2	掘立柱建物9-78柱穴断面(北から)	5	欄列2-195柱穴断面(南から)
	3	掘立柱建物9-79柱穴断面(北から)	写真図版27	1 15流路完掘状況(北西から)
	4	掘立柱建物9-81柱穴断面(北から)	2	15流路完掘状況(南から)
	5	掘立柱建物9-83柱穴断面(南から)	写真図版28	1 15流路谷部完掘状況(南西から)
写真図版20	1	掘立柱建物25~27完掘状況(北から)	2	15流路谷部完掘状況(北東から)
	2	掘立柱建物25-567柱穴断面(西から)	3	15流路谷部直下遺物(ヤマトシジミ集積)出土状況(南から)
	3	掘立柱建物25-571柱穴断面(西から)	写真図版29	1 15流路断面中央部(北西から)
	4	掘立柱建物25-585柱穴断面(北から)	2	15流路断面西側(北東から)
	5	掘立柱建物25-507柱穴断面(南から)	3	15流路断面東側(北東から)
写真図版21	1	掘立柱建物26・27完掘状況(北西から)	写真図版30	1 15流路下層遺物出土状況(東から)
	2	掘立柱建物26-560柱穴断面(南から)	2	15流路下層遺物(文字瓦)出土状況(南西から)
	3	掘立柱建物26-566柱穴断面(東から)	3	15流路下層遺物(文字瓦)出土状況近景(南西から)
	4	掘立柱建物27-316柱穴断面(西から)	4	15流路上層遺物(墨書土器)出土状況(北から)
	5	掘立柱建物27-547柱穴断面(西から)	5	15流路下層遺物(墨書土器)出土状況(北西から)
写真図版22	1	掘立柱建物12・14・15・24完掘状況(北東から)	写真図版31	1 15流路下層遺物出土状況(西から)
	2	掘立柱建物12-110柱穴断面(東から)	2	15流路下層遺物出土状況(北西から)
	3	掘立柱建物12-115柱穴断面(西から)	3	15流路下層遺物出土状況(北東から)
	4	掘立柱建物14-134柱穴断面(南から)	4	15流路下層遺物(墨書土器)出土状況(北東から)
	5	134柱穴遺物(逕方)出土状況(東から)	5	15流路下層遺物(墨書土器)出土状況(西から)
写真図版23	1	掘立柱建物12-15・21~24完掘状況(東から)	6	15流路下層遺物出土状況(北から)
	2	掘立柱建物13-119柱穴断面(南から)	7	15流路下層遺物出土状況(西から)
	3	掘立柱建物13-124柱穴断面(東から)	8	15流路下層遺物出土状況(南東から)
	4	掘立柱建物15-121柱穴断面(東から)	写真図版32	1 15流路上層遺物(人形)出土状況(西から)
	5	掘立柱建物15-144柱穴断面(西から)	2	15流路上層遺物(人形)出土状況近景(西から)
写真図版24	1	掘立柱建物16完掘状況(東から)	3	15流路上層遺物(人形)出土状況(西から)
	2	掘立柱建物16-149柱穴断面(東から)	4	15流路上層遺物(人形)出土状況近景(西から)
	3	掘立柱建物16-151柱穴断面(東から)		
	4	掘立柱建物16-152柱穴断面(南から)		
	5	掘立柱建物16-153柱穴断面(西から)		
写真図版25	1	掘立柱建物17完掘状況(東から)		
	2	掘立柱建物17-159柱穴断面(北から)		
	3	掘立柱建物17-162柱穴断面(東から)		

	5	15流路下層遺物(人形)出土状況 (北東から)		2	515土坑断面(南から)
	6	15流路下層遺物(人形)出土状況 (東から)	写真図版39	1	5面(7-1a層上面)北半全景(北から)
	7	15流路下層遺物(人形)出土状況 (東から)	写真図版40	1	5面(7-1a層上面)南半全景(東から)
	8	15流路下層遺物(馬形)出土状況 (北から)		1	580土器群・606土器群遺物出土状況 (西から)
写真図版33	1	15流路下層遺物出土状況(南東から)		2	580土器群遺物出土状況(北から)
	2	15流路下層遺物出土状況(北西から)		3	580土器群・606土器群遺物出土状況 (南西から)
	3	15流路上層遺物(曲物)出土状況 (北西から)	写真図版41	1	595土坑断面(西から)
	4	15流路上層遺物(曲物)出土状況 (北東から)		2	595土坑遺物出土状況(南から)
	5	15流路下層遺物(曲物)出土状況 (西から)		3	595土坑完掘状況(北東から)
	6	15流路下層遺物出土状況(北西から)	写真図版42	1	550流路完掘状況(北西から)
	7	15流路上層ウシ遺存体出土状況 (西から)		2	550流路遺物出土状況(南西から)
	8	15流路下層ウシ遺存体出土状況 (南西から)		3	550流路遺物(梯子)出土状況 (南西から)
写真図版34	1	15流路下層遺物(大型人形)出土状況 (南西から)		4	550流路遺物(齋申)出土状況 (南東から)
	2	15流路下層遺物(大型人形)出土状況 (北東から)		5	550流路遺物(齋申等)出土状況(西から)
	3	15流路下層遺物(齋申)出土状況 (北西から)	写真図版43	1	599流路完掘状況(北東から)
写真図版35	1	15流路下層遺物(人形・齋申) 出土状況(南東から)		2	599流路遺物出土状況(西から)
	2	15流路下層遺物(不明構造物) 出土状況(東から)		3	599流路遺物出土状況(北東から)
	3	15流路谷部遺物(漆塗壘)出土状況 (南から)		4	南側側溝遺物出土状況(東から)
写真図版36	1	15流路下層遺物出土状況(西から)		5	599流路遺物出土状況(南から)
	2	15流路下層遺物(編み物)出土状況 (南から)	写真図版44	1	599流路遺物出土状況(南東から)
	3	15流路下層遺物(編み物)出土状況 近景(西から)		2	599流路遺物出土状況(東から)
写真図版37	1	18護岸検出状況(北から)		3	599流路遺物出土状況(北東から)
	2	18護岸粗朶状構造物検出状況 (南から)	写真図版45	1	599流路遺物出土状況(東から)
	3	18護岸断面(南東から)		2	600流路断面(南東から)
写真図版38	1	515土坑完掘状況(南から)		3	607畦畔断面(東から)
			写真図版46	1	6面(7-2a層下面)北半全景(北から)
				2	6面(7-2a層下面)南半全景(東から)
			写真図版47	1	堅穴建物1・2完掘状況(北から)
				2	堅穴建物1完掘状況(南西から)
			写真図版48	1	堅穴建物1壁溝上遺物出土状況 (西から)
				2	堅穴建物1床面遺物出土状況 (南西から)
				3	堅穴建物1床面遺物出土状況 (南西から)
			写真図版49	1	堅穴建物1-815土坑遺物出土状況 (北から)

	2	竪穴建物1-815土坑断面 (北東から)		2	掘立柱建物31-752柱穴断面(北から)
	3	竪穴建物1-814土坑断面(北から)		3	掘立柱建物31-638柱穴断面(南から)
写真図版50	1	竪穴建物1断面(北西から)		4	掘立柱建物31-640柱穴断面(西から)
	2	竪穴建物1-810柱穴断面(東から)	写真図版61	5	掘立柱建物31-642柱穴断面(西から)
	3	竪穴建物1-811柱穴断面(東から)		1	掘立柱建物32完掘状況(北から)
	4	竪穴建物1-812柱穴断面(西から)		2	掘立柱建物32-611柱穴断面(西から)
	5	竪穴建物1-813柱穴断面(西から)		3	掘立柱建物32-612柱穴断面(西から)
写真図版51	1	竪穴建物1加工面完掘状況 (南西から)		4	掘立柱建物32-613柱穴断面(西から)
	2	竪穴建物1機能面完掘状況 (南西から)	写真図版62	5	掘立柱建物32-614柱穴断面(西から)
	1	竪穴建物1加工面断面(北東から)		1	掘立柱建物33完掘状況(北から)
写真図版52	2	竪穴建物1-821柱穴断面(東から)		2	掘立柱建物33-711柱穴断面(北から)
	3	竪穴建物1-822柱穴断面(西から)		3	掘立柱建物33-728柱穴断面(南から)
	4	竪穴建物1-823柱穴断面(東から)		4	掘立柱建物33-798柱穴断面(南から)
	5	竪穴建物1-824柱穴断面(西から)	写真図版63	5	掘立柱建物33-725柱穴断面(東から)
写真図版53	1	竪穴建物1加工面遺物出土状況 (東から)		1	794土坑完掘状況(南東から)
	2	竪穴建物1加工面遺物出土状況 (南東から)		2	794土坑断面(北から)
	3	竪穴建物1加工面遺物出土状況 (南東から)		3	794土坑遺物出土状況(南東から)
写真図版54	1	竪穴建物2遺物出土状況(南東から)	写真図版64	1	610溝上層遺物出土状況(北東から)
	2	竪穴建物2完掘状況(南東から)		2	610溝上層遺物出土状況(南西から)
写真図版55	1	竪穴建物2断面(南東から)		3	610溝上層遺物出土状況(北から)
	2	竪穴建物2-819柱穴断面(東から)		4	610溝上層遺物出土状況(北から)
	3	竪穴建物2-820土坑断面(東から)	写真図版65	5	610溝上層遺物出土状況(東から)
写真図版56	1	北半部建物群全景(北から)		1	610溝下層遺物出土状況(東から)
	2	北半部建物群全景(東から)		2	610溝下層遺物出土状況(北から)
写真図版57	1	掘立柱建物群完掘状況(東から)		3	610溝下層遺物出土状況(北から)
	2	掘立柱建物群完掘状況(北から)		4	610溝下層遺物出土状況(北から)
写真図版58	1	掘立柱建物29完掘状況(北から)		5	610溝下層遺物出土状況(北東から)
	2	掘立柱建物29-625柱穴断面(西から)	写真図版66	1	801流路完掘状況(東から)
	3	掘立柱建物29-628柱穴断面(西から)		2	801流路遺物出土状況(北から)
	4	掘立柱建物29-631柱穴断面(西から)		3	801流路遺物出土状況(南から)
	5	掘立柱建物29-635柱穴断面(北から)		4	801流路遺物出土状況(南から)
写真図版59	1	掘立柱建物30完掘状況(北から)		5	7-2a層上面遺物出土状況(南西から)
	2	掘立柱建物30-615柱穴断面(西から)	写真図版67	1	802流路遺物出土状況(北から)
	3	掘立柱建物30-617柱穴断面(西から)		2	801流路・802流路断面(南から)
	4	掘立柱建物30-619柱穴断面(東から)	写真図版68	1	802流路ウマ遺存体出土状況(南から)
	5	掘立柱建物30-623柱穴断面(東から)		2	802流路遺物(刀形)出土状況(東から)
写真図版60	1	掘立柱建物31完掘状況(北から)		3	802流路遺物(イガイカ)出土状況 (東から)
			写真図版69	1	802流路遺物出土状況(東から)
				2	802流路遺物出土状況(西から)
				3	802流路遺物出土状況(北東から)
			写真図版70	1	802流路遺物出土状況(東から)
				2	802流路遺物出土状況(東から)

	3	802流路遺物出土状況(南東から)	写真図版92	1	550流路出土土器(1)
	4	802流路遺物出土状況(南西から)	写真図版93	1	550流路出土土器(2)
	5	802流路遺物出土状況(西から)		2	550流路出土土器(3)
	6	802流路遺物出土状況(東から)		3	550流路出土土器(4)
	7	802流路遺物出土状況(南から)	写真図版94	1	605・606土坑出土土器
	8	832流路遺物出土状況(南から)		2	595土坑出土土器
写真図版71	1	7面(7-4a層下面)全景(東から)	写真図版95	1	7-1a層・7-2a層出土土器(1)
	2	832流路完掘状況(北東から)	写真図版96	1	7-1a層・7-2a層出土土器(2)
写真図版72	1	8面(8-1a層下面)全景(南東から)		2	815土坑・830土坑出土土器
	2	溝群完掘状況(北東から)	写真図版97	1	堅穴建物1出土土器
写真図版73	1	833溝断面(東から)	写真図版98	1	堅穴建物2出土土器(1)
	2	834溝断面(西から)	写真図版99	1	堅穴建物2出土土器(2)
	3	835溝断面(南東から)		2	堅穴建物2出土土器(3)
写真図版74	1	836溝断面(北西から)	写真図版100	1	794土坑出土土器
	2	837溝断面(東から)	写真図版101	1	610溝上層出土土器(1)
	3	837溝遺物出土状況(北東から)	写真図版102	1	610溝上層出土土器(2)
写真図版75	1	838柱穴断面(東から)	写真図版103	1	610溝上層出土土器(3)
	2	839柱穴断面(東から)	写真図版104	1	610溝下層出土土器(1)
	3	900流路断面(東から)	写真図版105	1	610溝下層出土土器(2)
写真図版76	1	1～3面出土土器	写真図版106	1	610溝下層出土土器(3)
	2	8溝出土土器	写真図版107	1	801流路出土土器(1)
写真図版77	1	4-2a層出土土器		2	801流路出土土器(2)
写真図版78	1	4面遺構出土土器		3	802流路出土土器(1)
	2	掘立柱建物出土土器(1)	写真図版108	1	802流路出土土器(2)
写真図版79	1	掘立柱建物出土土器(2)	写真図版109	1	802流路出土土器(3)
写真図版80	1	15流路上層出土土器(1)	写真図版110	1	802流路出土土器(4)
	2	15流路上層出土土器(2)	写真図版111	1	802流路出土土器(5)
写真図版81	1	18護岸・15流路上層出土土器(3)	写真図版112	1	802流路出土土器(6)
写真図版82	1	15流路下層出土土器(1)	写真図版113	1	802流路出土土器(7)
写真図版83	1	15流路下層出土土器(2)	写真図版114	1	802流路出土土器(8)
	2	15流路下層出土土器(3)	写真図版115	1	802流路出土土器(9)
写真図版84	1	15流路下層出土土器(4)		2	802流路出土土器(10)
写真図版85	1	15流路下層出土土器(5)		3	802流路出土土器(11)
	2	15流路下層出土土器(6)		4	802流路出土土器(12)・土製品
写真図版86	1	15流路下層出土土器(7)	写真図版116	1	900流路出土土器
写真図版87	1	15流路下層出土土器(8)	写真図版117	1	831溝・900流路出土土器
	2	15流路下層出土土器(9)(黒色土器)	写真図版118	1	832流路・833溝・837溝出土土器
	3	15流路下層出土土器(10)		2	7-3b層～8-3b層出土土器
	4	15流路下層出土土器(11)(製塩土器)	写真図版119	1	7-4a層以下出土土器(1)
写真図版88	1	15流路下層出土土器(12)		2	7-4a層以下出土土器(2)
写真図版89	1	15流路下層出土土器(13)	写真図版120	1	7-4a層以下出土土器(3)
写真図版90	1	15流路下層出土土器(14)	写真図版121	1	移動式竈(1)
写真図版91	1	4-3b層以下出土土器	写真図版122	1	移動式竈(2)

- 写真図版123 1 移動式竈(3)
2 土錘
3 土製支脚
- 写真図版124 1 4面遺構出土石器
2 5面遺構出土石器
3 6面遺構出土石器
4 玉作資料
- 写真図版125 1 遺構外出土石器
- 写真図版126 1 木製祭祀具 人形(1)
2 木製祭祀具 人形(2)
3 木製祭祀具 人形(3)
4 木製祭祀具 人形(4)
- 写真図版127 1 木製祭祀具 人形(5)
- 写真図版128 1 木製祭祀具 人形(6)
2 木製祭祀具 人形(7)
3 木製祭祀具 人形(8)
4 木製祭祀具 人形(9)
- 写真図版129 1 木製祭祀具 人形(10)
2 木製祭祀具 人形(11)
3 木製祭祀具 人形(12)
4 木製祭祀具 人形・舟形
- 写真図版130 1 木製祭祀具 人形・武器形
2 木製祭祀具 馬形(1)
3 木製祭祀具 馬形(2)
4 木製祭祀具 馬形(3)
- 写真図版131 1 木製祭祀具 武器形(1)
2 木製祭祀具 武器形(2)
3 木製祭祀具 武器形(3)
4 木製祭祀具 武器形(4)
- 写真図版132 1 木製祭祀具 武器形(5)
2 木製祭祀具 武器形(6)
3 木製祭祀具 斎串(1)
4 木製祭祀具 斎串(2)
- 写真図版133 1 木製祭祀具 斎串(3)
2 木製祭祀具 斎串(4)
3 木製祭祀具 斎串(5)
4 木製祭祀具 斎串(6)
- 写真図版134 1 木製祭祀具 舟形
2 木製祭祀具 農具形
3 容器 曲物(1)
- 写真図版135 1 容器 曲物(2)
2 容器 曲物(3)
- 写真図版136 1 容器 曲物(4)
- 2 容器 曲物(5)
3 容器 曲物(6)
- 写真図版137 1 容器 指物
2 容器 扱物
- 写真図版138 1 容器 列物(1)
2 容器 列物(2)
3 農具(1)
- 写真図版139 1 農具(2)
2 農具(3)
3 農具(4)
4 紡織具
- 写真図版140 1 建築部材(1)
2 建築部材(2)
3 建築部材(3)
4 建築部材(4)
- 写真図版141 1 建築部材(5)
2 建築部材等
3 服飾具・雑具
- 写真図版142 1 かご(1)
2 かご(2)
- 写真図版143 1 鉄斧・銅製腰帯金具・古銭等
2 銅製腰帯金具(軟X線写真)
3 古銭(軟X線写真)
4 ガラス棒状製品
5 木簡(赤外線写真)
- 写真図版144 1 墨書土器(1)
- 写真図版145 1 墨書土器 赤外線写真(1)
- 写真図版146 1 墨書土器 赤外線写真(2)
- 写真図版147 1 墨書土器 赤外線写真(3)
- 写真図版148 1 墨書土器 赤外線写真(4)
- 写真図版149 1 墨書土器 赤外線写真(5)
- 写真図版150 1 墨書土器 赤外線写真(6)・文字瓦
- 写真図版151 1 墨書土器 赤外線写真(7)
- 写真図版152 1 墨書土器 赤外線写真(8)
- 写真図版153 1 墨書土器 赤外線写真(9)
- 写真図版154 1 墨書土器 赤外線写真(10)
- 写真図版155 1 15流路上層出土ウシ
2 802流路出土ウマ

2区

- | | | | | | |
|---------|---|-------------------------|---------|-------------------------|---------------------|
| 写真図版156 | 1 | 東壁断面(5-1a層以下)(南西から) | 5 | 90ピット断面(南西から) | |
| | 2 | 中央トレンチ断面(南西から) | 6 | 90ピット完掘状況(南西から) | |
| 写真図版157 | 1 | 東壁南隅断面(1~4層)(北西から) | 7 | 54土坑断面(北西から) | |
| | 2 | 東壁中央付近断面(6~7層)(北西から) | 8 | 56土坑断面(北東から) | |
| | 3 | 東壁北隅断面(5~7層)(北西から) | 写真図版169 | 1 | 66土坑上層遺物出土状況(北から) |
| 写真図版158 | 1 | 1面(1-2a層下面)全景(北東から) | 2 | 66土坑中・下層断面(北から) | |
| | 2 | 2面(2-1a層下面)全景(北東から) | 3 | 66土坑底面直上遺物出土状況(北から) | |
| 写真図版159 | 1 | 3面(4-1a層下面)全景(北東から) | 写真図版170 | 1 | 6面(7-1a層下面)全景(北東から) |
| | 2 | 7流路完掘状況(北東から) | 2 | 6面(7-1a層下面)南東部遺構群(北西から) | |
| 写真図版160 | 1 | 12溝完掘状況(北西から) | 写真図版171 | 1 | 85土坑断面(南西から) |
| | 2 | 中央トレンチ7・11流路断面(1)(南東から) | 2 | 88土坑断面(南東から) | |
| | 3 | 中央トレンチ7・11流路断面(2)(南西から) | 3 | 88土坑完掘状況(東から) | |
| 写真図版161 | 1 | 8ピット断面(北東から) | 写真図版172 | 1 | 2溝出土土器 |
| | 2 | 15ピット断面(北東から) | 2 | 11流路出土土器 | |
| | 3 | 11流路遺物出土状況(北西から) | 写真図版173 | 1 | 7流路・11流路出土土器 |
| 写真図版162 | 1 | 4面(5-1a層下面)全景(北東から) | 写真図版174 | 1 | 32竪穴出土土器(1) |
| | 2 | 4面(5-1a層下面)南東部遺構群(北東から) | 2 | 32竪穴出土土器(2) | |
| | 3 | 33竪穴出土土器(1) | 3 | 33竪穴出土土器(1) | |
| 写真図版163 | 1 | 32竪穴床面検出状況(北から) | 写真図版175 | 1 | 33竪穴出土土器(2) |
| | 2 | 32竪穴床面遺物出土状況(北西から) | 写真図版176 | 1 | 4面遺構出土土器(1) |
| | 3 | 32竪穴断面(東から) | 写真図版177 | 1 | 4面遺構出土土器(2) |
| 写真図版164 | 1 | 33竪穴遺物出土状況(北から) | 2 | 50溝出土土器(1) | |
| | 2 | 33竪穴断面(北西から) | 写真図版178 | 1 | 50溝出土土器(2) |
| | 3 | 31土坑断面(西から) | 写真図版179 | 1 | 50溝出土土器(3) |
| 写真図版165 | 1 | 39土坑断面(北西から) | 写真図版180 | 1 | 5面・6面遺構出土土器(1) |
| | 2 | 39土坑遺物出土状況(南西から) | 写真図版181 | 1 | 5面・6面遺構出土土器(2) |
| | 3 | 39土坑遺物出土状況(西から) | 写真図版182 | 1 | 遺構外出土土器(1) |
| | 4 | 30ピット遺物出土状況(東から) | 写真図版183 | 1 | 遺構外出土土器(2) |
| | 5 | 34ピット遺物出土状況(北西から) | 2 | 遺構外出土土器(3) | |
| 写真図版166 | 1 | 5面(6-1a層下面)全景(北東から) | 3 | 3面遺構出土土器 | |
| | 2 | 5面(6-1a層下面)南東部遺構群(北西から) | 4 | 4面遺構出土土器 | |
| 写真図版167 | 1 | 竪穴建物1 B-B'断面(南西から) | 写真図版184 | 1 | 5面遺構出土土器 |
| | 2 | 竪穴建物1 A-A'断面(南東から) | 2 | 遺構外出土土器(1) | |
| | 3 | 50溝断面(北東から) | 3 | 遺構外出土土器(2) | |
| 写真図版168 | 1 | 70ピット断面(北東から) | 4 | 玉作資料 | |
| | 2 | 71ピット断面(南東から) | | | |
| | 3 | 75ピット断面(北東から) | | | |
| | 4 | 76ピット断面(南西から) | | | |

3区

- 写真図版185 1 1面遺構検出状況(南西から)
2 西壁断面(南から)
3 北壁断面(南東から)
- 写真図版186 1 布掘建物1検出状況(南東から)
2 1溝断面(側溝部分)(北東から)
3 1溝断面(北壁部分)(東から)
4 1溝断面(東から)
5 1溝西側断面(東から)
6 1溝I-I断面(北西から)
- 写真図版187 1 2溝断面(南西から)
2 2溝断面(南西から)
3 2溝B-B断面(北西から)
4 2溝E-E断面(北西から)
5 布掘建物1完掘状況(南東から)
- 写真図版188 1 20土坑遺物出土状況(南東から)
2 20土坑断面(南西から)
3 20土坑断面(西から)
4 20土坑断面(北東から)
5 20土坑断面(東から)
- 写真図版189 1 掘立柱建物1検出状況(南東から)
2 3土坑断面(西から)
3 3土坑遺物出土状況(西から)
- 写真図版190 1 19土坑・17ピット・18ピット完掘状況(南から)
2 30土坑断面(北東から)
3 30土坑完掘状況(北から)
- 写真図版191 1 20土坑出土土器(1)
2 20土坑出土土器(2)
- 写真図版192 1 布掘建物1出土土器
2 3土坑出土土器
3 石器

自然科学分析

- 写真図版193 1 花粉化石(第7章第3節関係)
- 写真図版194 1 植物珪酸体化石(第7章第3節関係)
- 写真図版195 1 木材切片(1)(第7章第3節関係)
- 写真図版196 1 木材切片(2)(第7章第3節関係)
- 写真図版197 1 木材切片(3)(第7章第3節関係)
2 木材切片(4)(第7章第4節関係)
- 写真図版198 1 木材切片(5)(第7章第4節関係)
- 写真図版199 1 木材切片(6)(第7章第4節関係)



1 調査地遠景(南東から)



2 調査地遠景(南から)



1 調査区西壁断面
(1-1a~4-2a層)
(北東から)



2 調査区西壁断面
(4-3b~9-4b層)
(南東から)



3 調査区西壁断面
(4-3b~9-4b層)
(北東から)

1 調査区南側側溝断面
(4-3b~7-5b層)
(南西から)



2 調査区南側側溝断面
(4-3b~7-5b層)
(南西から)



3 調査区南側側溝断面
(4-3b~7-5b層)
(南東から)





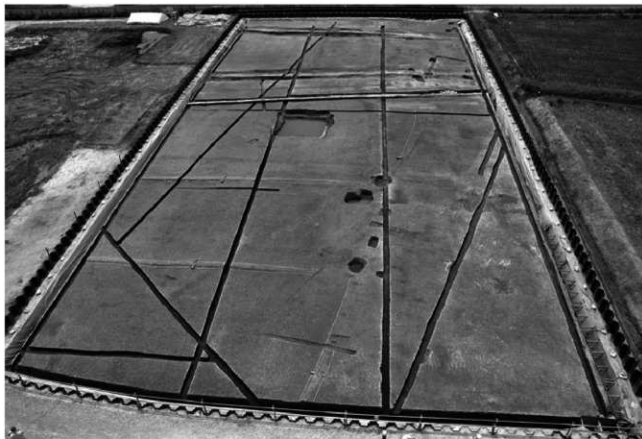
1 中央東西トレンチ断面
(1-1a~6-3b層)
(南西から)



2 中央東西トレンチ断面
(4-2a~7-5b層)
(南から)



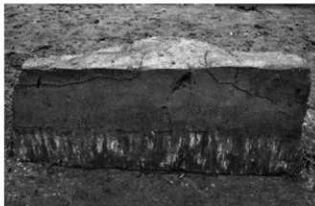
3 中央東西トレンチ断面
(7-5b層)
(南東から)



1 1面(2-2a層下面)全景(北から)



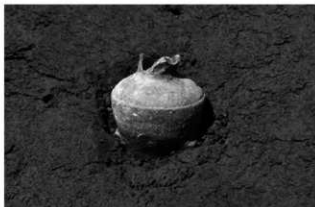
2 1疑似畦畔断面(北から)



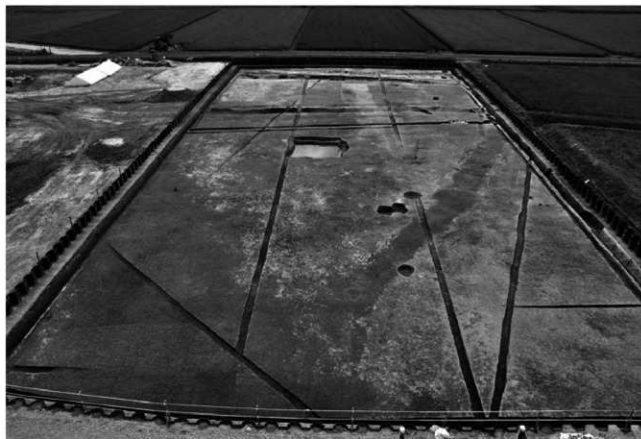
3 2疑似畦畔断面(東から)



4 3疑似畦畔断面(東から)



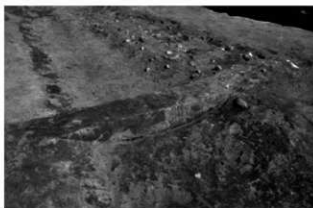
5 3-1a層上面遺物(子持壺)出土状況(北東から)



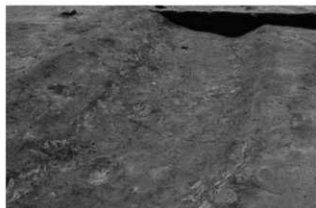
1 2面(3-3a層下面)全景(北から)



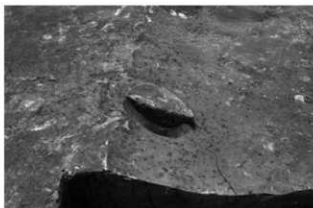
2 7落ち込み断面(南西から)



3 6溝断面(西から)



4 6溝内ビット検出状況(東から)



5 6溝内ビット断面(西から)



1 3面(4-1a層下面)全景(北東から)



2 8溝完掘状況(北から)

写真図版 8

1
1
区

3
面



1 8溝断面
(北から)



2 8溝遺物(下駄)
出土状況(北西から)



3 8溝遺物出土状況
(西から)

1 調査区西壁断面
(東から)



2 11溝・543溝完掘状況
(東から)



3 14集石検出状況
(南西から)





1 4面(4-2a層下面)北半検出状況(南東から)



2 4面(4-2a層下面)南半検出状況(東から)



1 4面(4-2a層下面)全景(西から)



2 4面(4-2a層下面)全景(真上から)



1 4面(4-2a層下面)北半掘立柱建物群(南東から)



2 4面(4-2a層下面)北半掘立柱建物群(北から)



1 掘立柱建物3～8・10・11・18・19・28完掘状況(北から)



2 掘立柱建物5-53柱穴断面(西から)



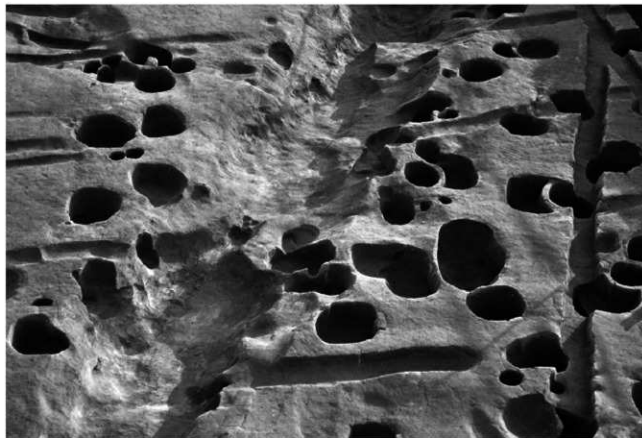
3 掘立柱建物6-62柱穴断面(東から)



4 掘立柱建物8-76柱穴断面(西から)



5 掘立柱建物18-331柱穴断面(南から)



1 掘立柱建物1・4・28完掘状況(北から)



2 掘立柱建物1-22柱穴断面(東から)



3 掘立柱建物1-26柱穴断面(東から)



4 掘立柱建物4-52柱穴断面(東から)



5 掘立柱建物4-49柱穴断面(東から)



1 掘立柱建物2完掘状況(南西から)



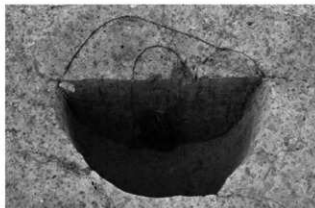
2 掘立柱建物2-34柱穴断面(南から)



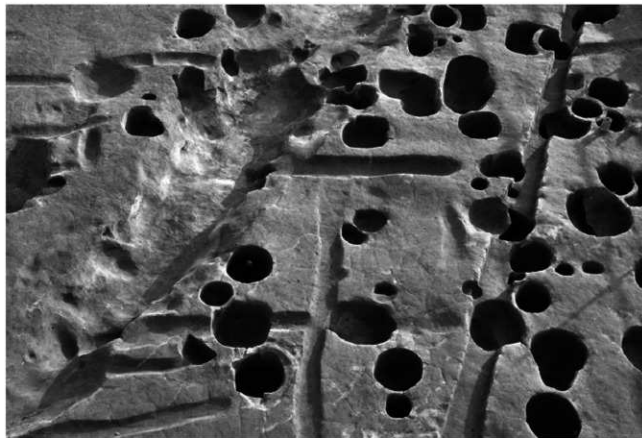
3 掘立柱建物2-36柱穴断面(西から)



4 掘立柱建物2-37柱穴断面(南から)



5 掘立柱建物2-394柱穴断面(南から)



1 掘立柱建物3・10完掘状況(北から)



2 掘立柱建物3-41柱穴断面(北から)



3 掘立柱建物3-42柱穴断面(南から)



4 掘立柱建物3-43柱穴断面(南から)



5 掘立柱建物3-396柱穴断面(北から)



1 掘立柱建物3・10完掘状況(北から)



2 掘立柱建物10-93柱穴断面(東から)



3 掘立柱建物10-94柱穴断面(北から)



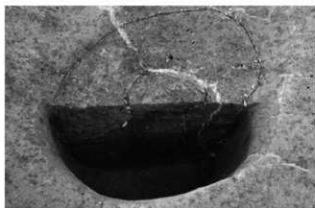
4 掘立柱建物10-97柱穴断面(東から)



5 掘立柱建物10-351土坑・95柱穴断面(東から)



1 掘立柱建物4・7・11・20完掘状況(南から)



2 掘立柱建物7-66柱穴断面(東から)



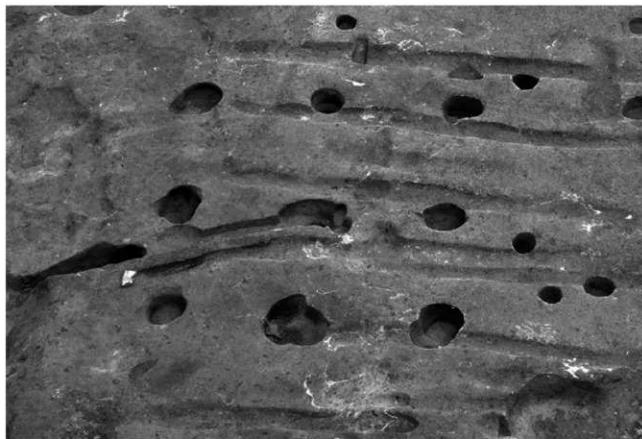
3 掘立柱建物11-100柱穴断面(東から)



4 掘立柱建物20-69柱穴・524土坑断面(東から)



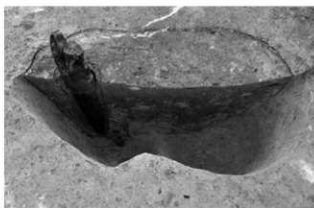
5 掘立柱建物20-526柱穴断面(東から)



1 掘立柱建物9完掘状況(北から)



2 掘立柱建物9-78柱穴断面(北から)



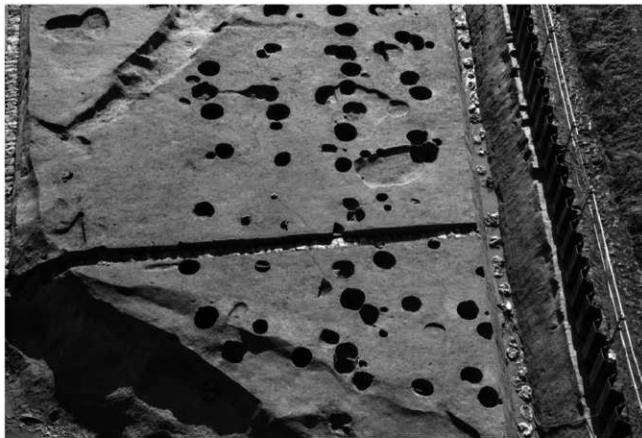
3 掘立柱建物9-79柱穴断面(北から)



4 掘立柱建物9-81柱穴断面(北から)



5 掘立柱建物9-83柱穴断面(南から)



1 掘立柱建物25～27完掘状況(北から)



2 掘立柱建物25-567柱穴断面(西から)



3 掘立柱建物25-571柱穴断面(西から)



4 掘立柱建物25-585柱穴断面(北から)



5 掘立柱建物25-507柱穴断面(南から)



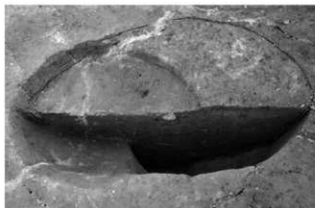
1 掘立柱建物26・27完掘状況(北西から)



2 掘立柱建物26-560柱穴断面(南から)



3 掘立柱建物26-566柱穴断面(東から)



4 掘立柱建物27-316柱穴断面(西から)



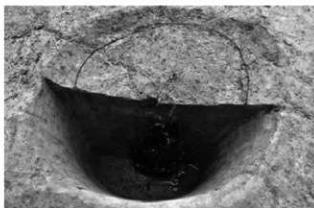
5 掘立柱建物27-547柱穴断面(西から)



1 掘立柱建物12・14・15・24完掘状況(北東から)



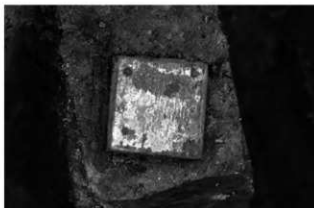
2 掘立柱建物12-110柱穴断面(東から)



3 掘立柱建物12-115柱穴断面(西から)



4 掘立柱建物14-134柱穴断面(南から)



5 134柱穴遺物(巡方)出土状況(東から)



1 掘立柱建物12～15・21～24完掘状況(東から)



2 掘立柱建物13-119柱穴断面(南から)



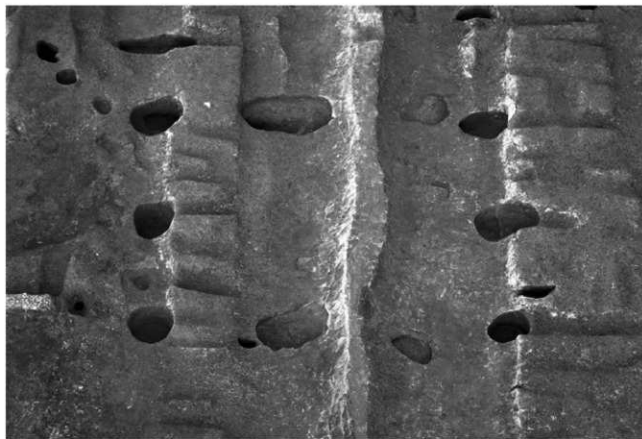
3 掘立柱建物13-124柱穴断面(東から)



4 掘立柱建物15-121柱穴断面(東から)



5 掘立柱建物15-144柱穴断面(西から)



1 掘立柱建物16完掘状況(東から)



2 掘立柱建物16-149柱穴断面(東から)



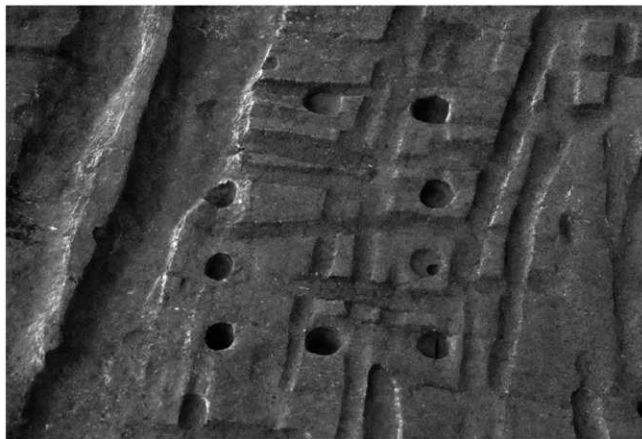
3 掘立柱建物16-151柱穴断面(東から)



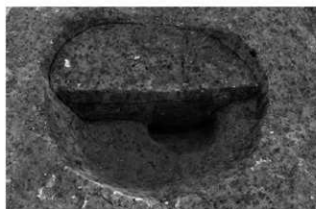
4 掘立柱建物16-152柱穴断面(南から)



5 掘立柱建物16-153柱穴断面(西から)



1 掘立柱建物17完掘状況(東から)



2 掘立柱建物17-159柱穴断面(北から)



3 掘立柱建物17-162柱穴断面(東から)



4 掘立柱建物17-163柱穴断面(南から)



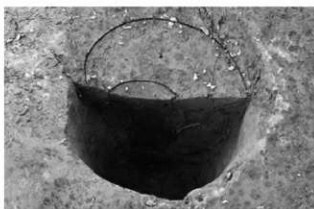
5 掘立柱建物17-165柱穴断面(南から)



1 柵列1～3完掘状況(東から)



2 柵列1-193柱穴断面(南から)



3 柵列1-194柱穴断面(南から)



4 柵列2-196柱穴断面(東から)



5 柵列2-195柱穴断面(南から)



1 15流路完掘状況(北西から)



2 15流路完掘状況(南から)



1 15流路谷部完掘状況
(南西から)



2 15流路谷部完掘状況
(北東から)



3 15流路谷部直下
遺物(ヤマトシジミ集積)
出土状況(南から)

1 15流路断面中央部
(北西から)



2 15流路断面西側
(北東から)



3 15流路断面東側
(北東から)

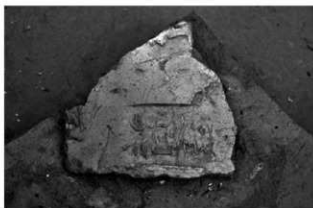




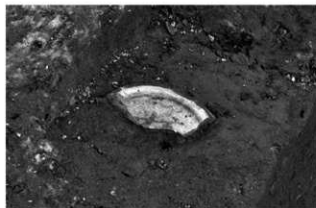
1 15流路下層遺物出土状況(東から)



2 15流路下層遺物(文字瓦)出土状況(南西から)



3 15流路下層遺物(文字瓦)出土状況近景(南西から)



4 15流路上層遺物(墨書土器)出土状況(北から)



5 15流路下層遺物(墨書土器)出土状況(北西から)



1 15流路下層遺物出土状況(西から)



2 15流路下層遺物出土状況(北西から)



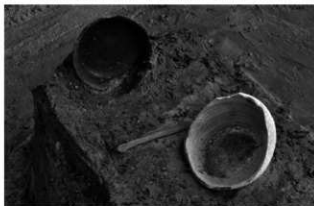
3 15流路下層遺物出土状況(北東から)



4 15流路下層遺物(墨書土器)出土状況(北東から)



5 15流路下層遺物(墨書土器)出土状況(西から)



6 15流路下層遺物出土状況(北から)



7 15流路下層遺物出土状況(西から)



8 15流路下層遺物出土状況(南東から)



1 15流路上層遺物(人形)出土状況(西から)



2 15流路上層遺物(人形)出土状況近景(西から)



3 15流路上層遺物(人形)出土状況(西から)



4 15流路上層遺物(人形)出土状況近景(西から)



5 15流路下層遺物(人形)出土状況(北東から)



6 15流路下層遺物(人形)出土状況(東から)



7 15流路下層遺物(人形)出土状況(東から)



8 15流路下層遺物(馬形)出土状況(北から)



1 15流路下層遺物出土状況(南東から)



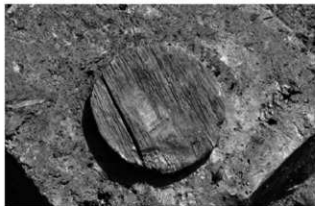
2 15流路下層遺物出土状況(北西から)



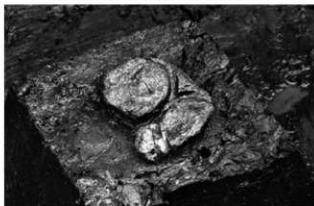
3 15流路上層遺物(曲物)出土状況(北西から)



4 15流路上層遺物(曲物)出土状況(北東から)



5 15流路下層遺物(曲物)出土状況(西から)



6 15流路下層遺物出土状況(北西から)



7 15流路上層ウシ遺存体出土状況(西から)



8 15流路下層ウシ遺存体出土状況(南西から)



1 15流路下層遺物(大型人形)出土状況(南西から)



2 15流路下層遺物(大型人形)出土状況(北東から)



3 15流路下層遺物(斎串)出土状況(北西から)

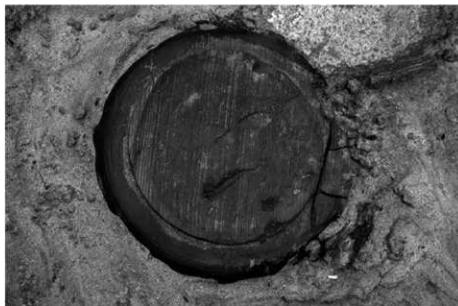
- 1 15流路下層遺物(人形・
斎串)出土状況
(南東から)



- 2 15流路下層遺物(不明
構造物)出土状況
(東から)



- 3 15流路谷部遺物(漆塗
盤)出土状況
(南から)



1
1
区

4
面



1 15流路下層遺物
出土状況(西から)



2 15流路下層遺物(編み
物)出土状況
(南から)



3 15流路下層遺物(編み
物)出土状況近景
(西から)

1 18護岸検出状況
(北から)



2 18護岸粗朶状構造物
検出状況
(南から)



3 18護岸断面
(南東から)

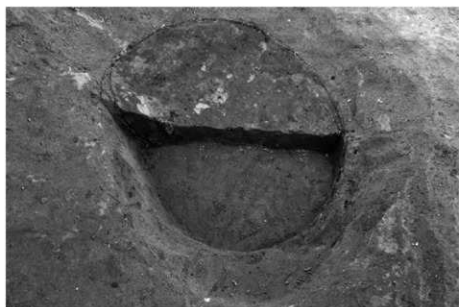


1
1
区

4
面



1 515土坑完掘状況
(南から)



2 515土坑断面
(南から)



3 515土坑曲物出土状況
(南から)



1 5面(7-1a層上面)北半全景(北から)



2 5面(7-1a層上面)南半全景(東から)



1 580土器群・606土器群
遺物出土状況(西から)



2 580土器群
遺物出土状況(北から)



3 580土器群・606土器群
遺物出土状況(南西から)

1 595土坑断面
(西から)



2 595土坑遺物出土状況
(南から)



3 595土坑完掘状況
(北東から)





1 550流路完掘状況(北西から)



2 550流路遺物出土状況(南西から)



3 550流路遺物(梯子)出土状況(南西から)



4 550流路遺物(齋串)出土状況(南東から)



5 550流路遺物(齋串等)出土状況(西から)



1 599流路完掘状況(北東から)



2 599流路遺物出土状況(西から)



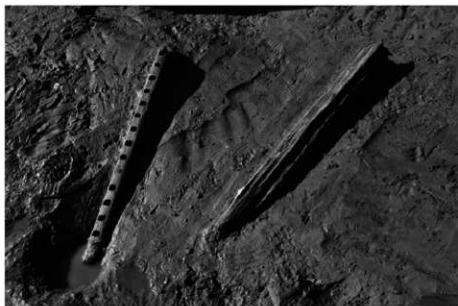
3 599流路遺物出土状況(北東から)



4 南側側溝遺物出土状況(東から)



5 599流路遺物出土状況(南から)



1 599流路遺物出土状況
(南東から)



2 599流路遺物出土状況
(東から)



3 599流路遺物出土状況
(北東から)

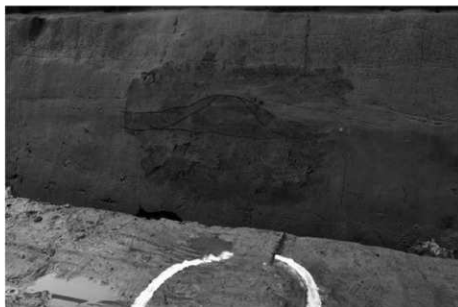
1 599流路遺物出土状況
(東から)



2 600流路断面
(南東から)



3 607畦畔断面
(東から)





1 6面(7-2a層下面)北半全景(北から)



2 6面(7-2a層下面)南半全景(東から)



1 竪穴建物1・2完掘状況(北から)



2 竪穴建物1完掘状況(南西から)

1
1
区

6
面



1 竪穴建物1 壁溝上
遺物出土状況(西から)



2 竪穴建物1 床面
遺物出土状況(南西から)



3 竪穴建物1 床面
遺物出土状況(南西から)

1 竪穴建物 1-815土坑
遺物出土状況(北から)



2 竪穴建物 1-815土坑
断面(北東から)



3 竪穴建物 1-814土坑
断面(北から)





1 竪穴建物1断面(北西から)



2 竪穴建物1-810柱穴断面(東から)



3 竪穴建物1-811柱穴断面(東から)



4 竪穴建物1-812柱穴断面(西から)



5 竪穴建物1-813柱穴断面(西から)



1 竪穴建物1加工面完掘状況(南西から)



2 竪穴建物1機能面完掘状況(南西から)



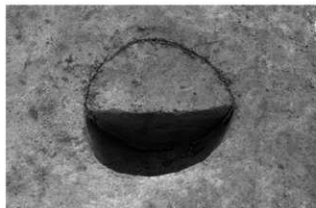
1 豎穴建物1加工面断面(北東から)



2 豎穴建物1-821柱穴断面(東から)



3 豎穴建物1-822柱穴断面(西から)



4 豎穴建物1-823柱穴断面(東から)



5 豎穴建物1-824柱穴断面(西から)

1 竪穴建物 1 加工面
遺物出土状況(東から)



2 竪穴建物 1 加工面
遺物出土状況(南東から)



3 竪穴建物 1 加工面
遺物出土状況(南東から)





1 竪穴建物2遺物出土状況(南東から)



2 竪穴建物2完掘状況(南東から)

1 竪穴建物2断面
(南東から)



2 竪穴建物2-819柱穴
断面(東から)



3 竪穴建物2-820土坑
断面(東から)

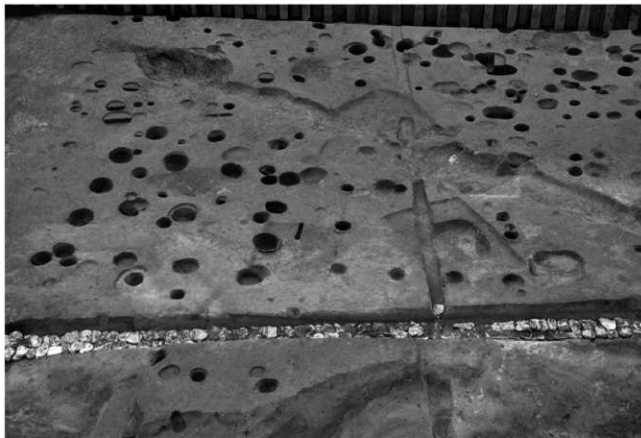




1 北半部建物群全景(北から)



2 北半部建物群全景(東から)



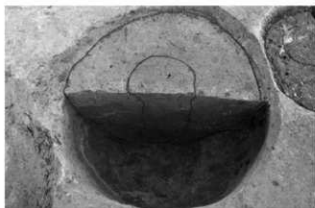
1 掘立柱建物群完掘状況(東から)



2 掘立柱建物群完掘状況(北から)



1 掘立柱建物29完掘状況(北から)



2 掘立柱建物29-625柱穴断面(西から)



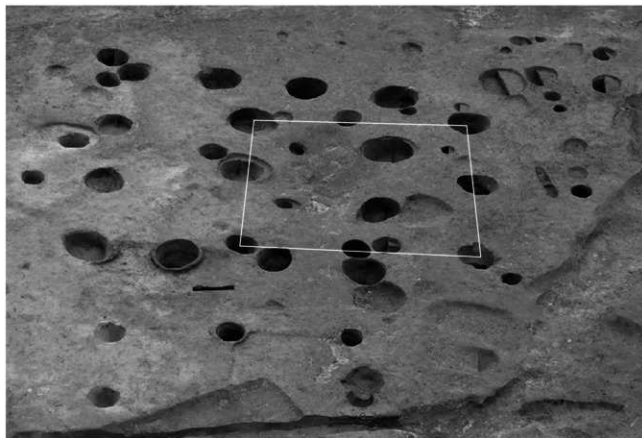
3 掘立柱建物29-628柱穴断面(西から)



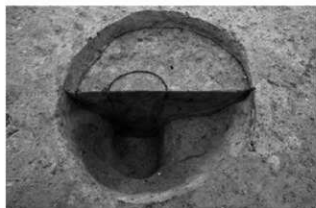
4 掘立柱建物29-631柱穴断面(西から)



5 掘立柱建物29-635柱穴断面(北から)



1 掘立柱建物30完掘状況(北から)



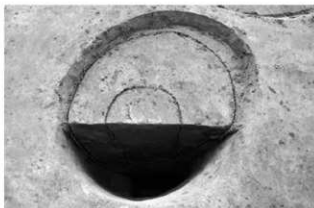
2 掘立柱建物30-615柱穴断面(西から)



3 掘立柱建物30-617柱穴断面(西から)



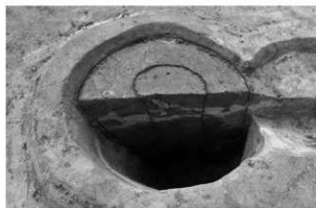
4 掘立柱建物30-619柱穴断面(東から)



5 掘立柱建物30-623柱穴断面(東から)



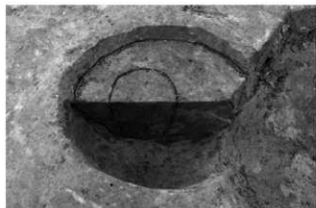
1 掘立柱建物31完掘状況(北から)



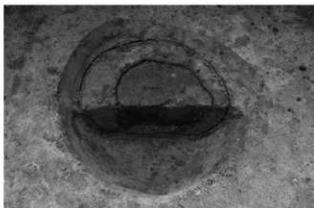
2 掘立柱建物31-752柱穴断面(北から)



3 掘立柱建物31-638柱穴断面(南から)



4 掘立柱建物31-640柱穴断面(西から)



5 掘立柱建物31-642柱穴断面(西から)



1 掘立柱建物32完掘状況(北から)



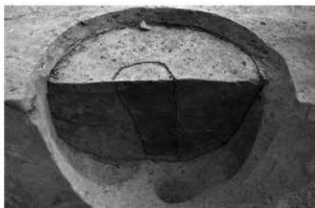
2 掘立柱建物32-611柱穴断面(西から)



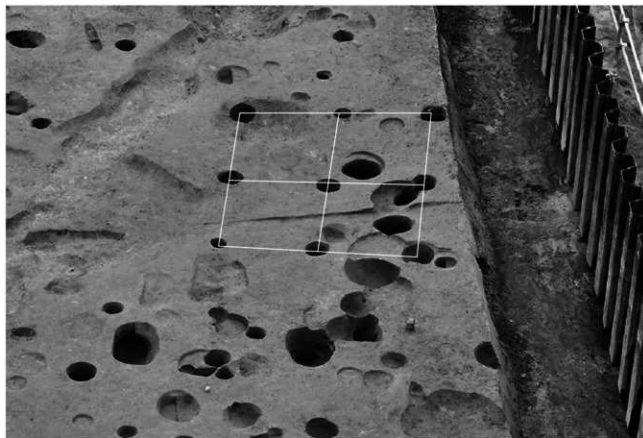
3 掘立柱建物32-612柱穴断面(西から)



4 掘立柱建物32-613柱穴断面(西から)



5 掘立柱建物32-614柱穴断面(西から)



1 掘立柱建物33完掘状況(北から)



2 掘立柱建物33-711柱穴断面(北から)



3 掘立柱建物33-728柱穴断面(南から)

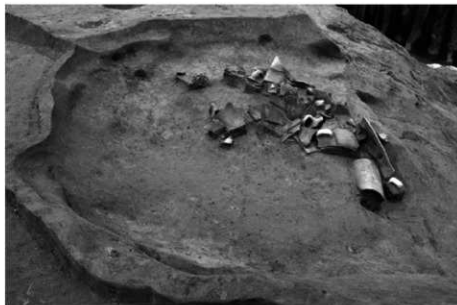


4 掘立柱建物33-798柱穴断面(南から)



5 掘立柱建物33-725柱穴断面(東から)

1 794土坑完掘状況
(南東から)



2 794土坑断面
(北から)



3 794土坑遺物出土状況
(南東から)





1 610溝上層遺物出土状況(北東から)



2 610溝上層遺物出土状況(南西から)



3 610溝上層遺物出土状況(北から)



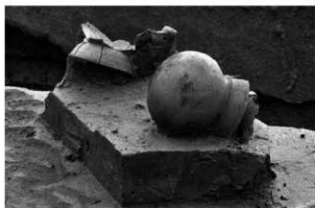
4 610溝上層遺物出土状況(北から)



5 610溝上層遺物出土状況(東から)



1 610溝下層遺物出土状況(東から)



2 610溝下層遺物出土状況(北から)



3 610溝下層遺物出土状況(北から)



4 610溝下層遺物出土状況(北から)



5 610溝下層遺物出土状況(北東から)



1 801流路完掘状況(東から)



2 801流路遺物出土状況(北から)



3 801流路遺物出土状況(南から)



4 801流路遺物出土状況(南から)



5 7-2a層上面遺物出土状況(南西から)



1 802流路遺物出土状況(北から)



2 801流路・802流路断面(南から)



1 802流路ウマ遺存体
出土状況(南から)



2 802流路遺物(刀形)
出土状況(東から)



3 802流路遺物(イガイカ)
出土状況(東から)

1 802流路遺物出土状況
(東から)

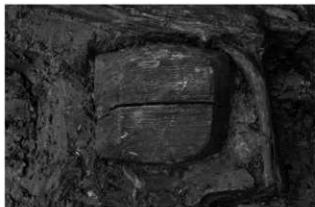


2 802流路遺物出土状況
(西から)



3 802流路遺物出土状況
(北東から)





1 802流路遺物出土状況(東から)



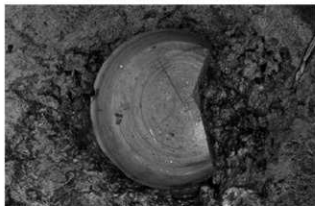
2 802流路遺物出土状況(東から)



3 802流路遺物出土状況(南東から)



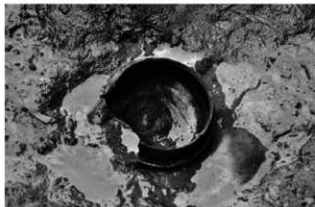
4 802流路遺物出土状況(南西から)



5 802流路遺物出土状況(西から)



6 802流路遺物出土状況(東から)



7 802流路遺物出土状況(南から)



8 832流路遺物出土状況(南から)



1 7面(7-4a層下面)全景(東から)



2 832流路完掘状況(北東から)



1 8面(8-1a層下面)全景(南東から)



2 溝群完掘状況(北東から)

1 833溝断面(東から)



2 834溝断面(西から)



3 835溝断面(南東から)



1
1
区

8
面



1 836溝断面(北西から)

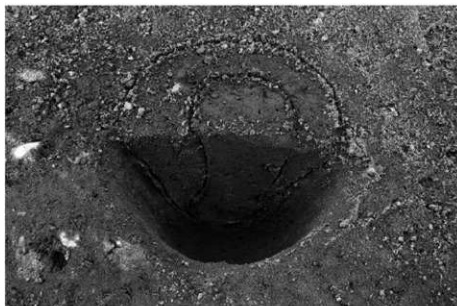


2 837溝断面(東から)



3 837溝遺物出土状況
(北東から)

1 838柱穴断面(東から)

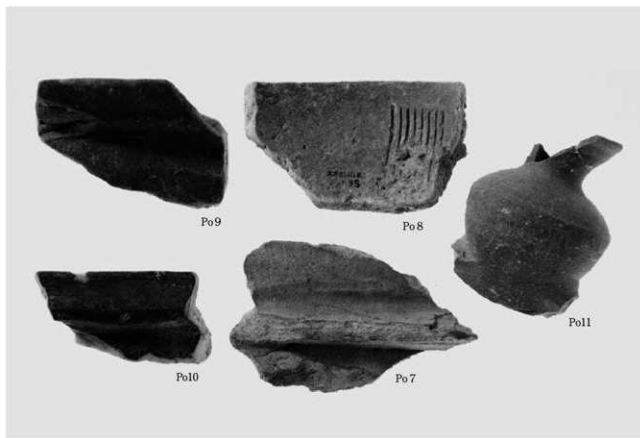


2 839柱穴断面(東から)

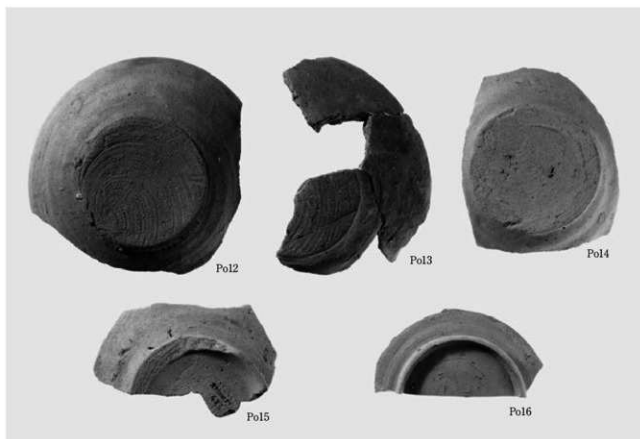


3 900流路断面(東から)

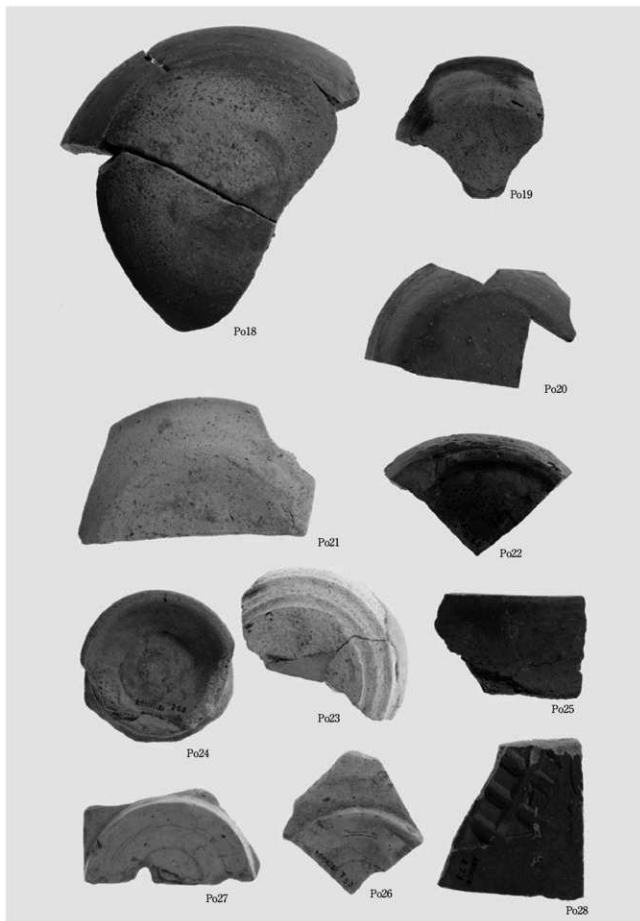




1 1~3面出土土器



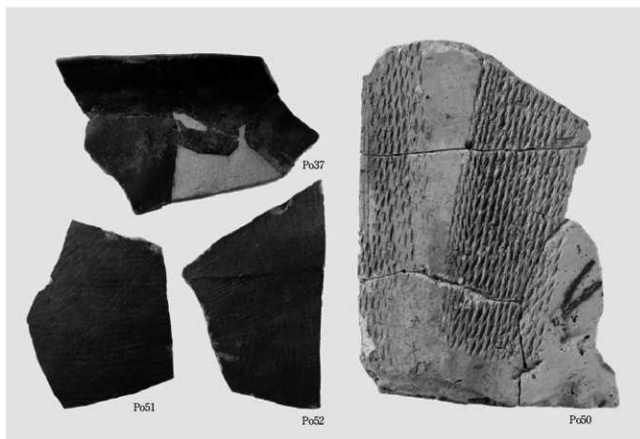
2 8溝出土土器



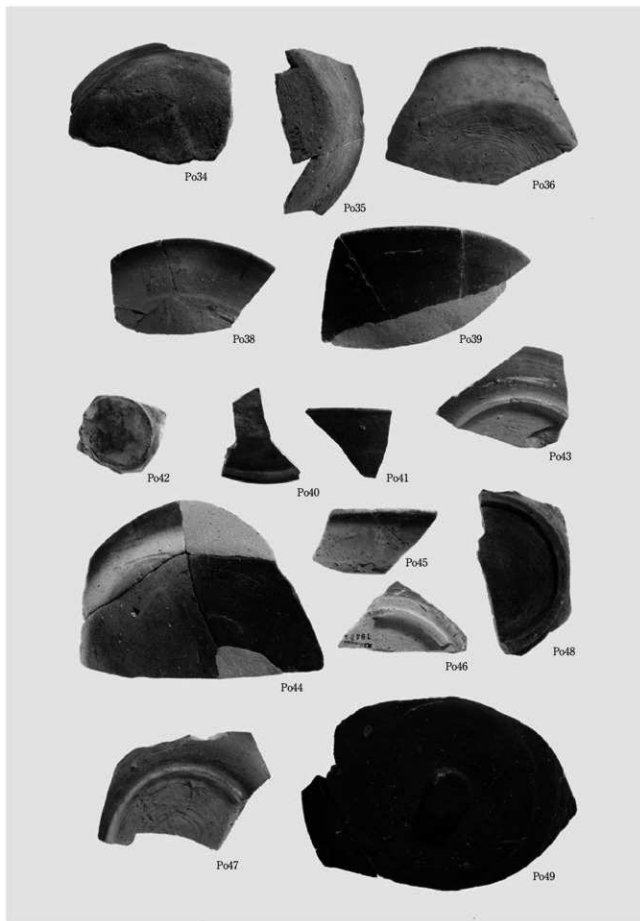
1 4-2a層出土土器



1 4面遺構出土土器



2 掘立柱建物出土土器(1)



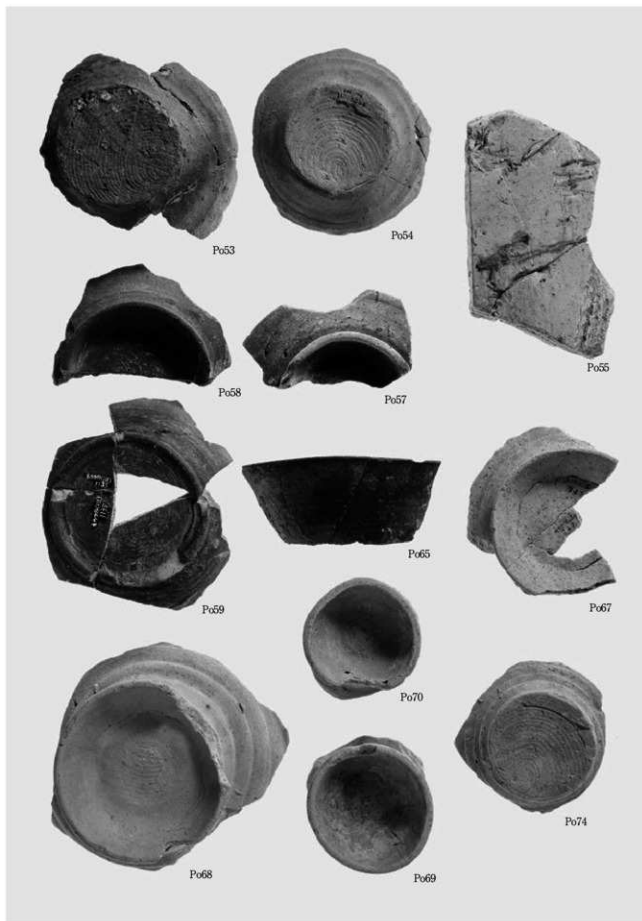
1 掘立柱建物出土土器(2)



1 15流路上層出土土器(1)



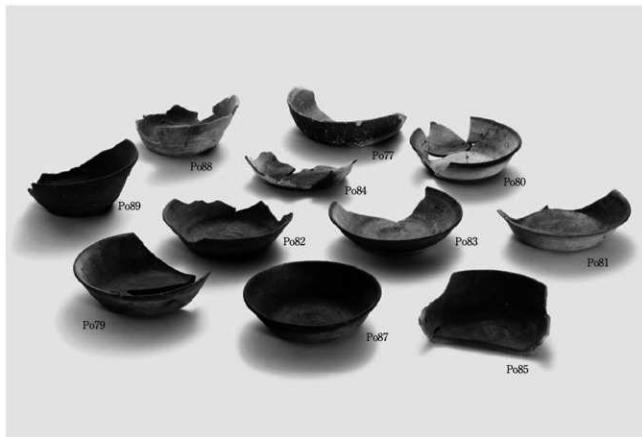
2 15流路上層出土土器(2)



1 18護岸・15流路上層出土土器(3)



1 15流路下層出土土器(1)



1 15流路下層出土土器(2)



2 15流路下層出土土器(3)





1 15流路下層出土土器(5)

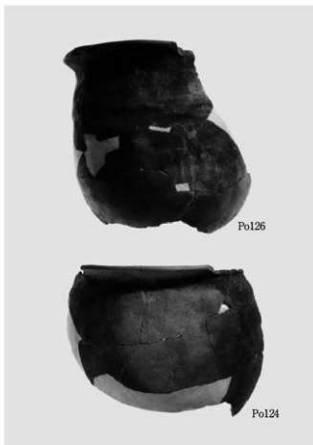


2 15流路下層出土土器(6)

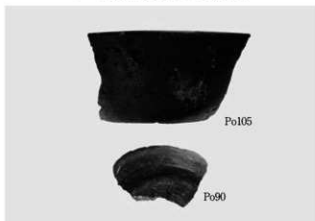




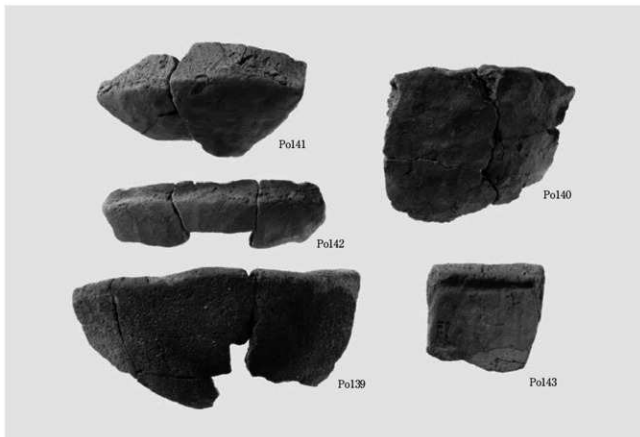
1 15流路下層出土土器(8)



3 15流路下層出土土器(10)



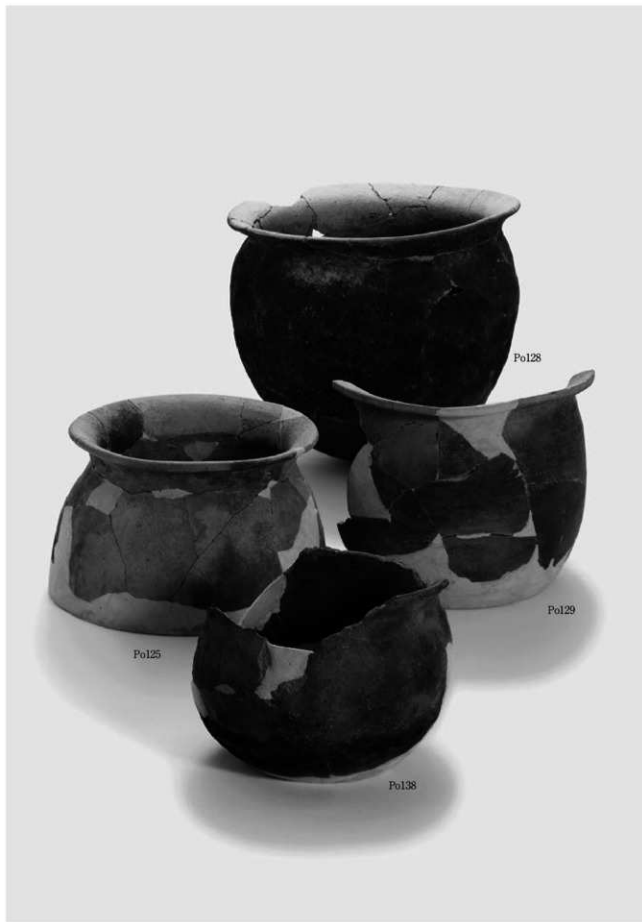
2 15流路下層出土土器(9)(黑色土器)



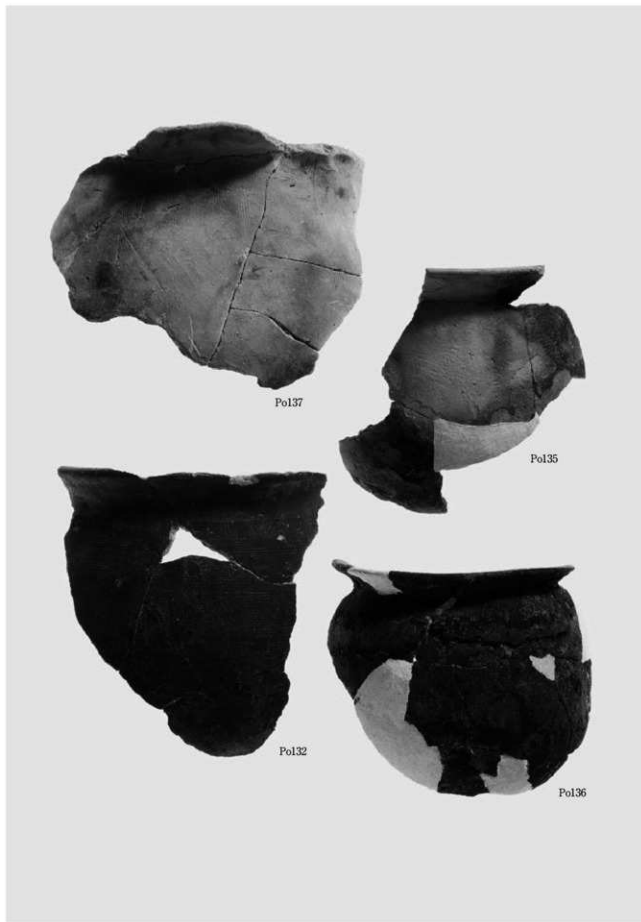
4 15流路下層出土土器(11)(製塩土器)



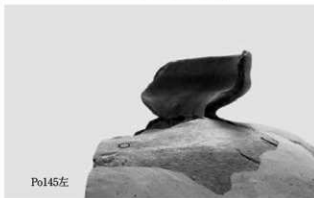
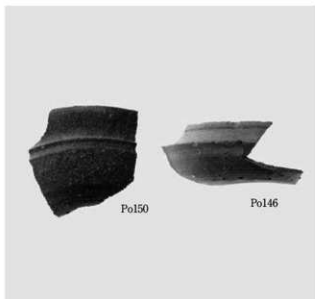
1 15流路下層出土土器(12)



1 15流路下層出土土器(13)



1 15流路下層出土土器(14)



1 4-3b層以下出土土器



1 550流路出土土器(1)



1 550流路出土土器(2)



2 550流路出土土器(3)



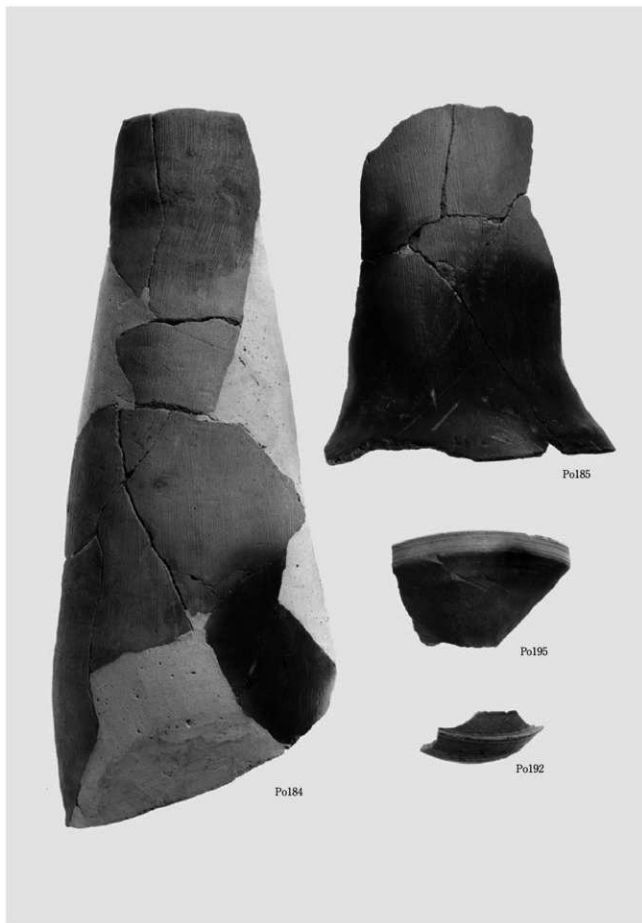
3 550流路出土土器(4)



1 605・606土坑出土土器



2 595土坑出土土器



1 7-1a層・7-2a層出土土器(1)



1 7-1a層・7-2a層出土土器(2)



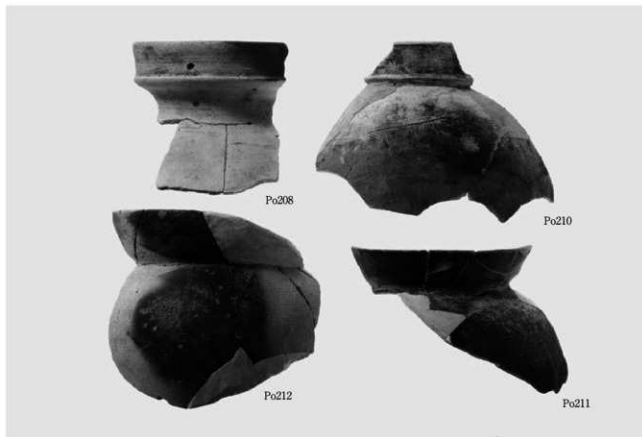
2 815土坑・830土坑出土土器



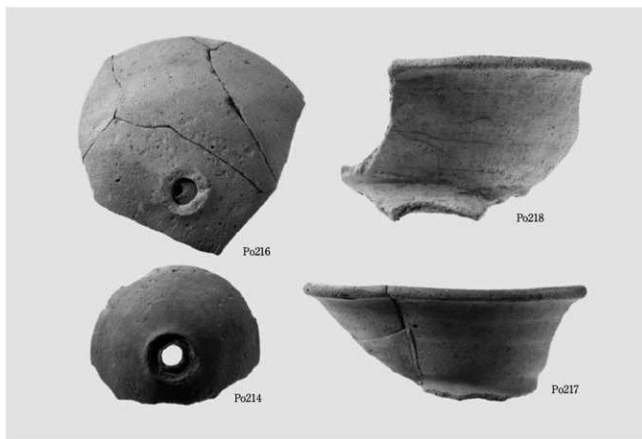
1 豎穴建物 1 出土土器



1 豎穴建物2出土土器(1)



1 豎穴建物2出土土器(2)



2 豎穴建物2出土土器(3)

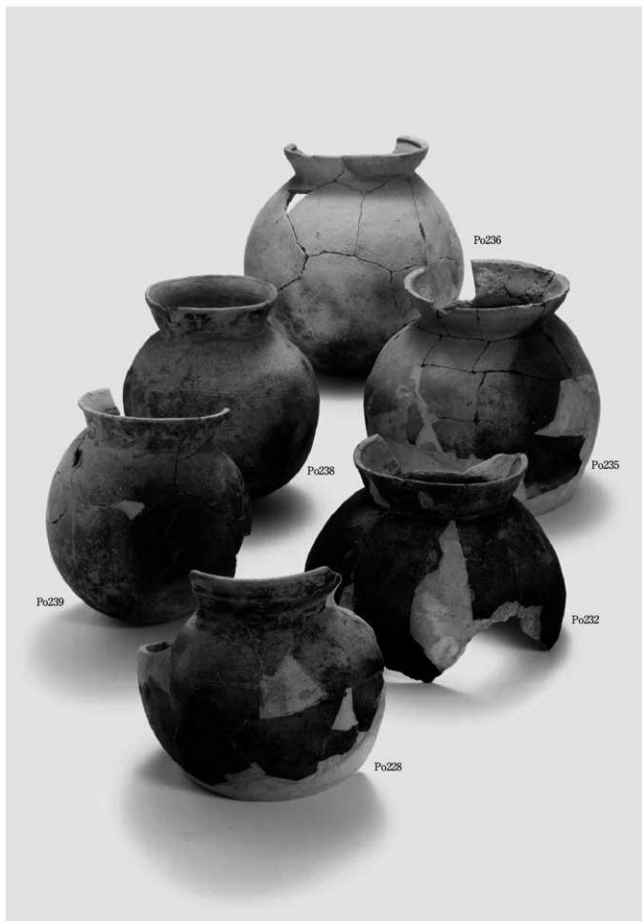


1 794土坑出土土器



1 610溝上層出土土器(1)

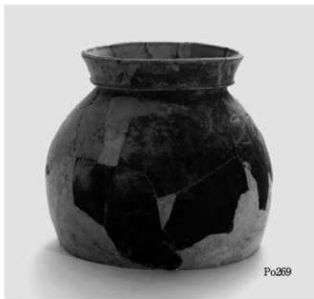
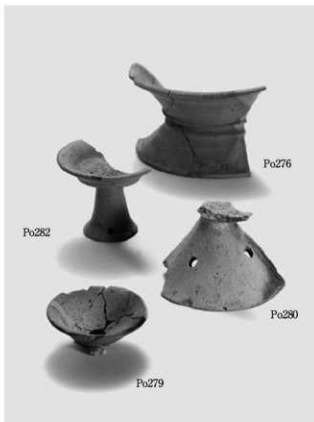




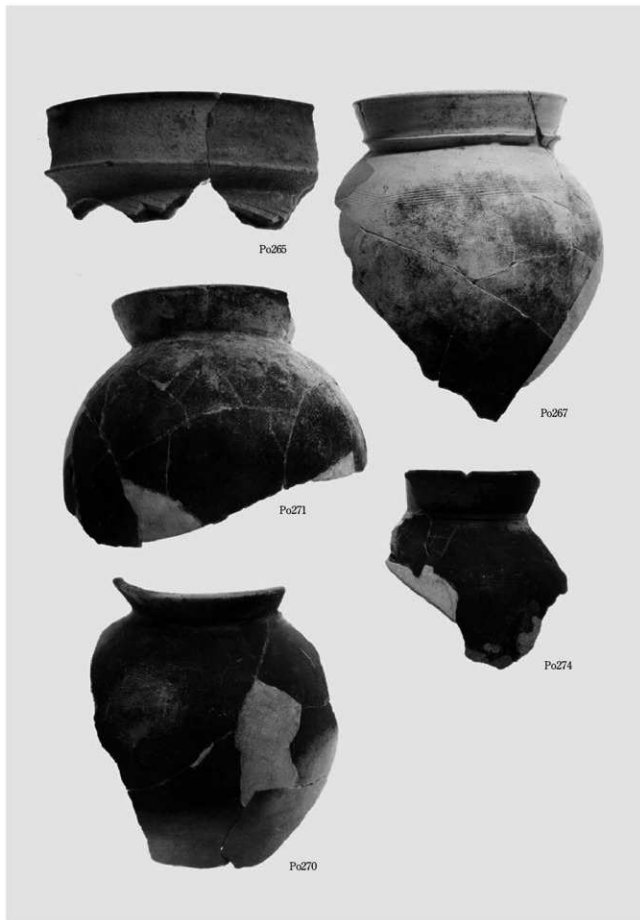
1 610溝上層出土土器(3)



1 610溝下層出土土器(1)



1 610溝下層出土土器(2)



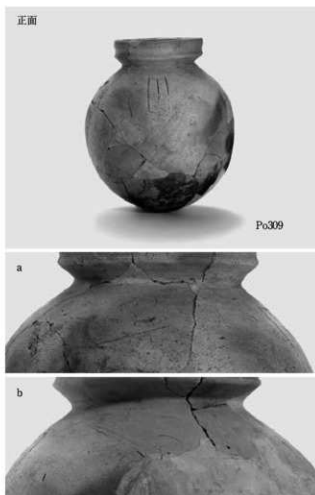
1 610溝下層出土土器(3)



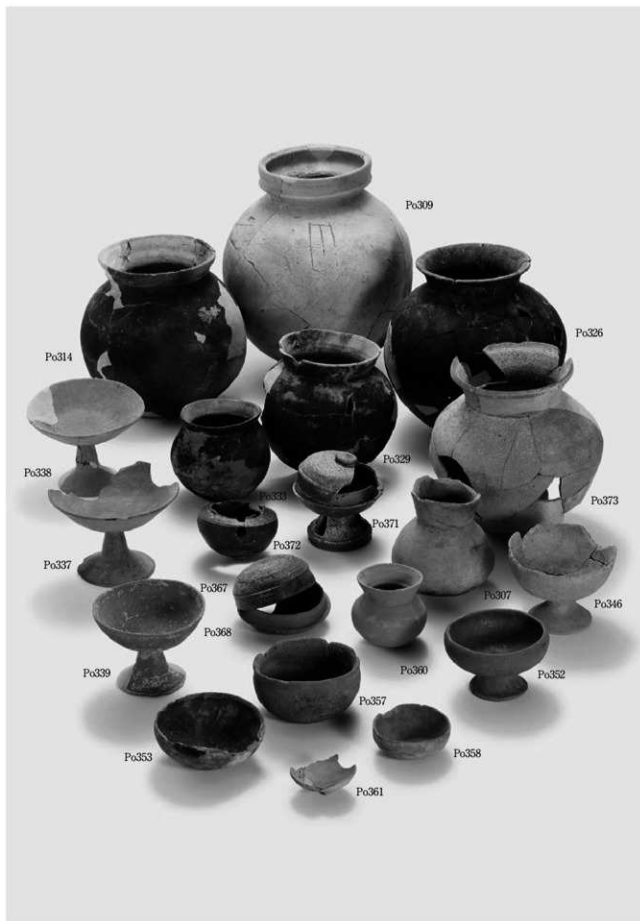
1 801流路出土土器 (1)



2 801流路出土土器 (2)



3 802流路出土土器 (1)



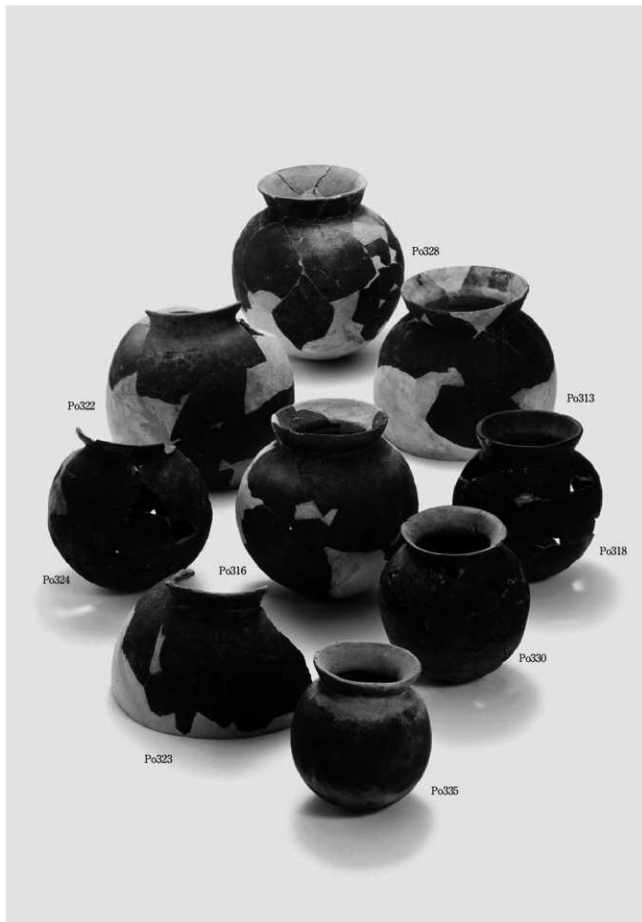
1 802流路出土土器(2)



1 802流路出土土器(3)



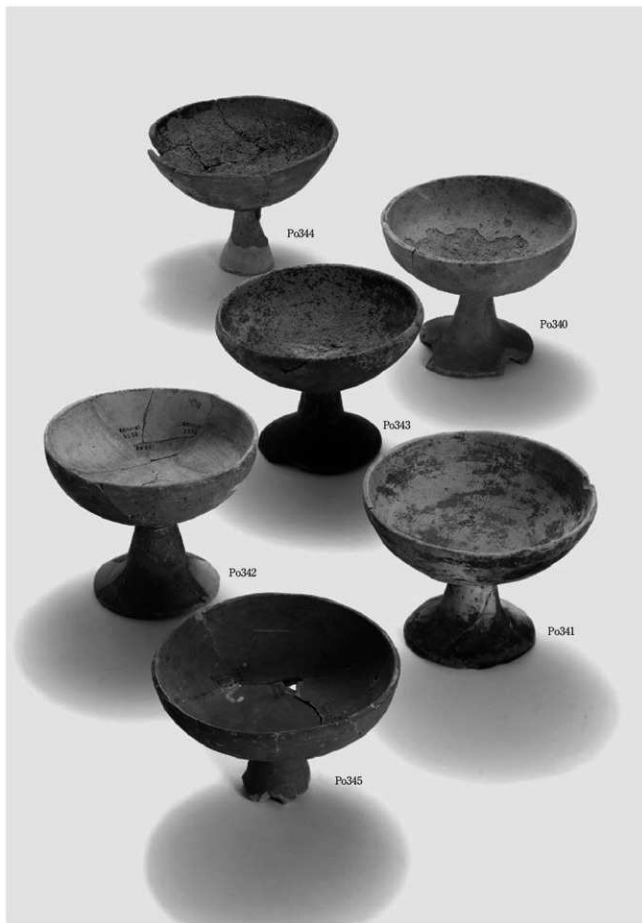
1 802流路出土土器(4)



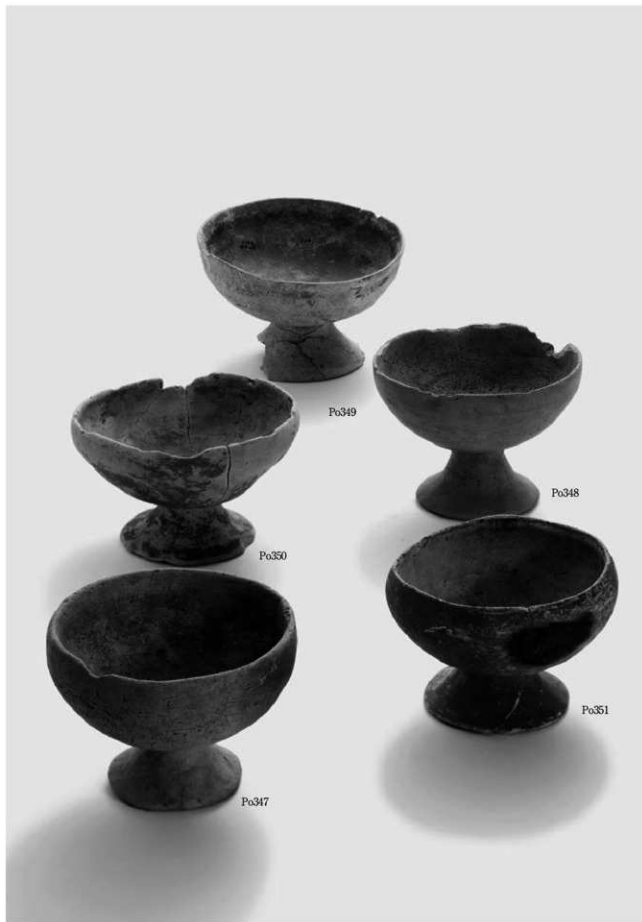
1 802流路出土土器(5)



1 802流路出土土器(6)



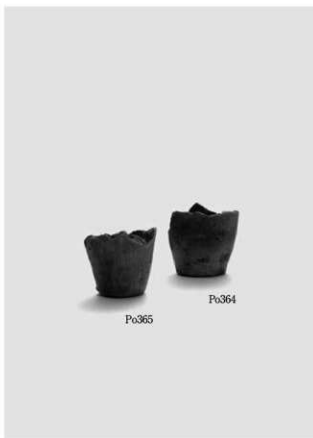
1 802流路出土土器(7)



1 802流路出土土器(8)



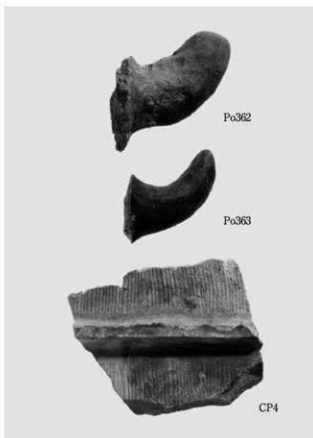
1 802流路出土土器(9)



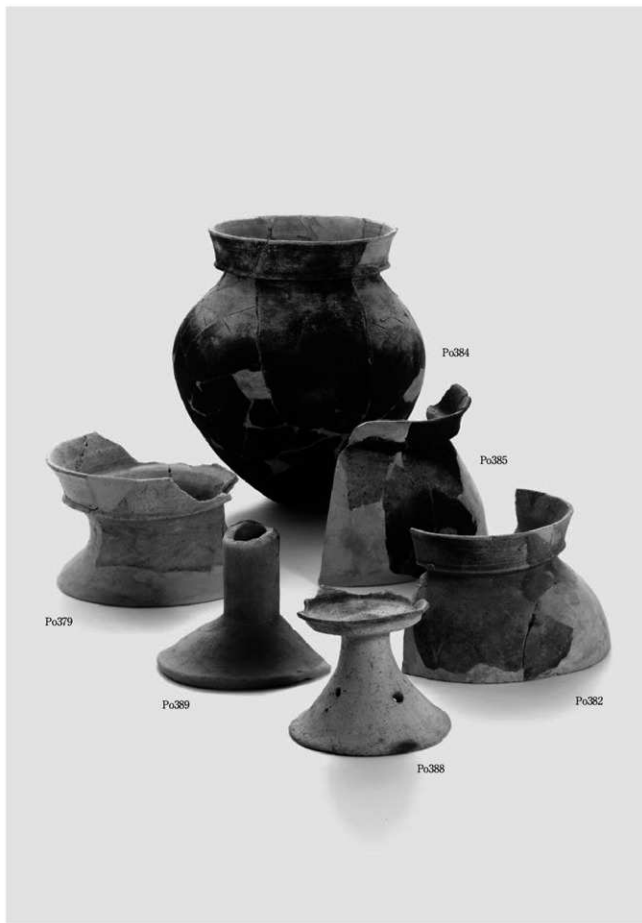
2 802流路出土土器(10)



3 802流路出土土器(11)



4 802流路出土土器(12)・土製品



1 900流路出土土器



Po375



Po383



Po380



Po381



Po387



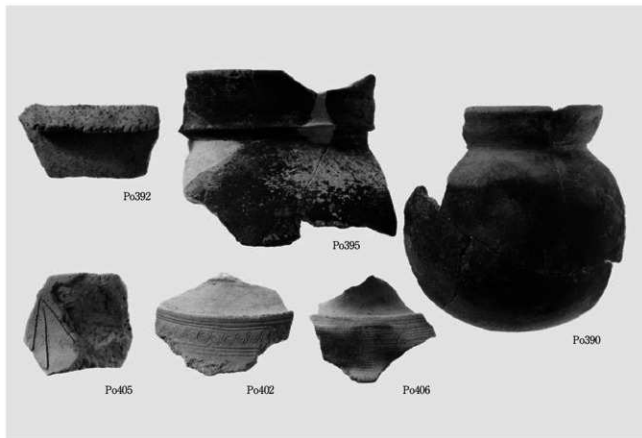
Po386



1 832流路・833溝・837溝出土土器



2 7-3b層～8-3b層出土土器



1 7-4a層以下出土土器(1)



2 7-4a層以下出土土器(2)





1 移動式竈(1)



CP5

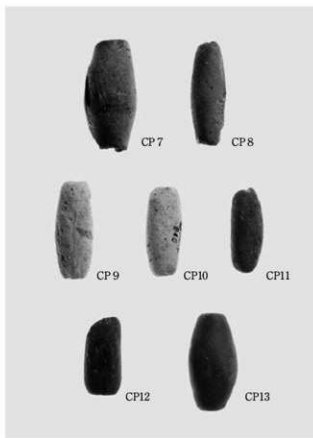


CP3

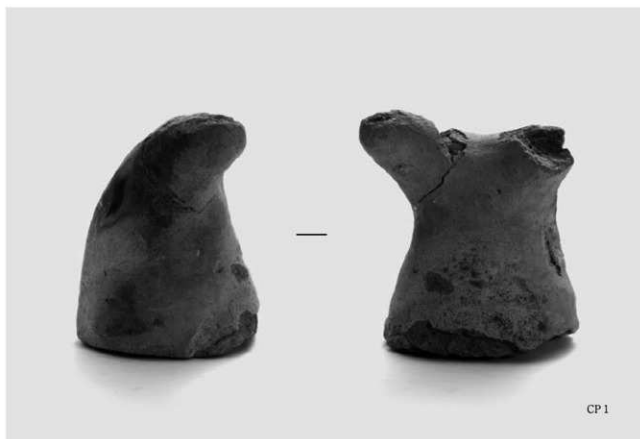
1 移動式甕(2)



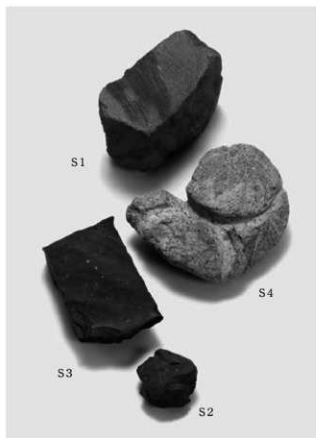
1 移動式竈(3)



2 土錘



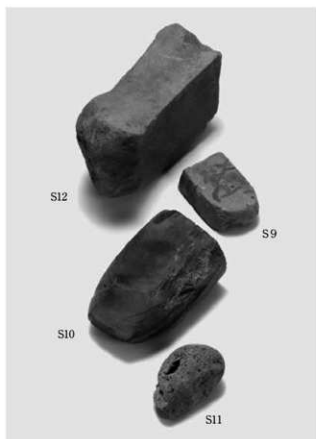
3 土製支脚



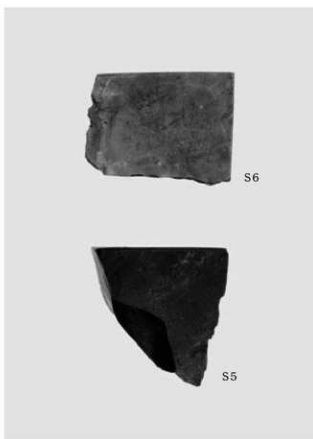
1 4面遺構出土石器



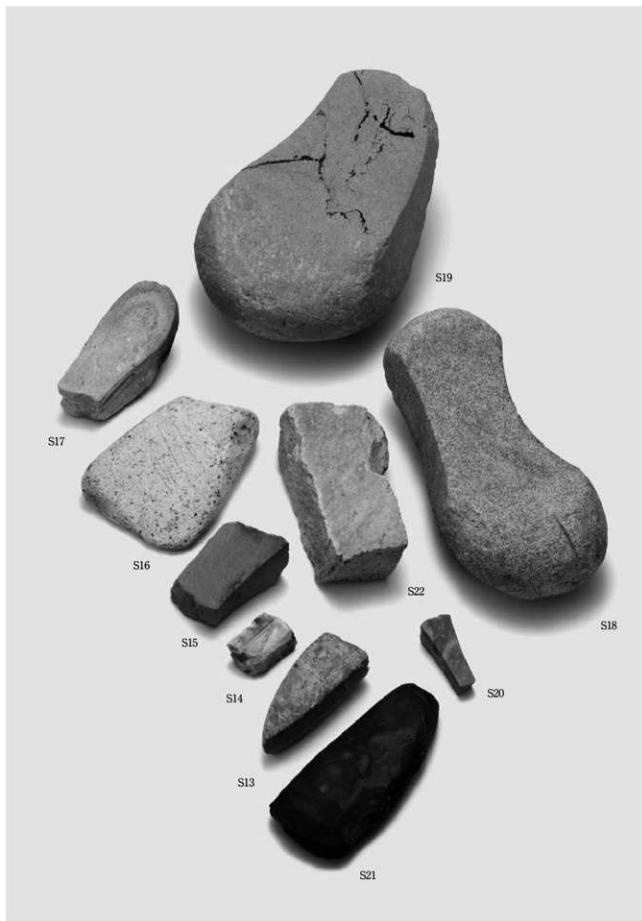
2 5面遺構出土石器



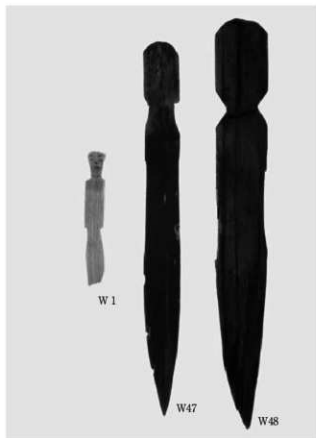
3 6面遺構出土石器



4 玉作資料



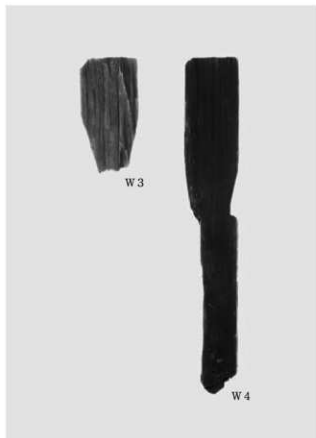
1 遺構外出土石器



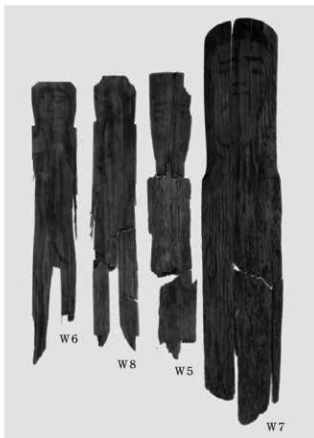
1 木製祭祀具 人形(1)



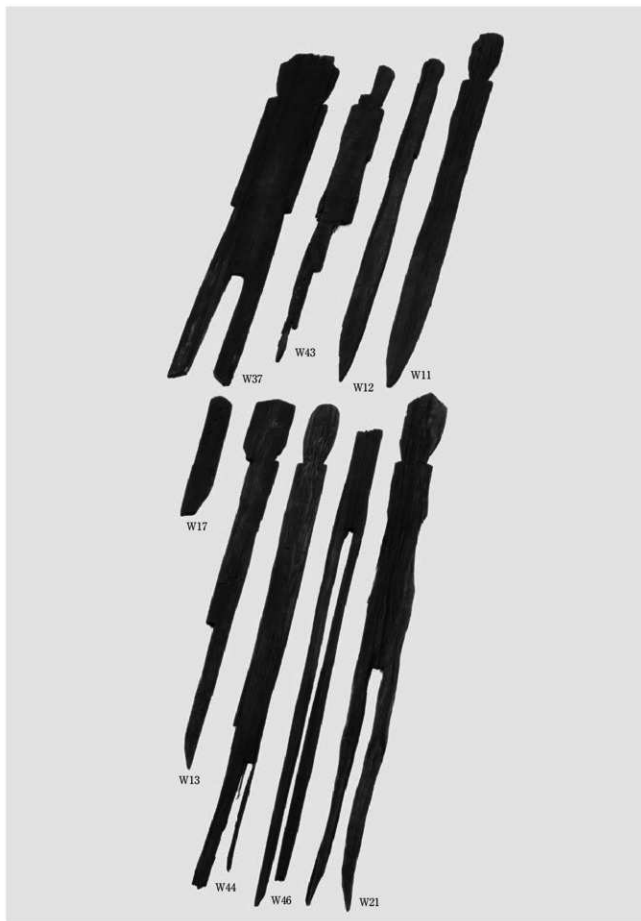
2 木製祭祀具 人形(2)



3 木製祭祀具 人形(3)



4 木製祭祀具 人形(4)



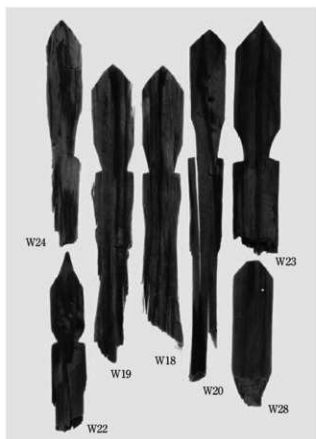
1 木製祭祀具 人形(5)



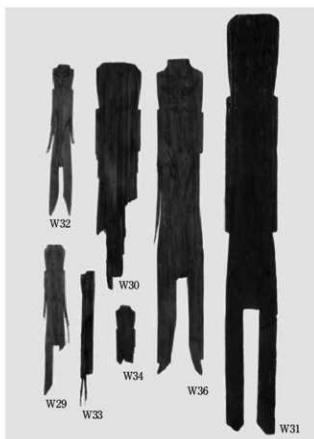
1 木製祭祀具 人形(6)



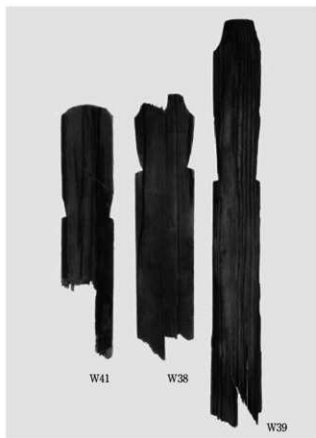
2 木製祭祀具 人形(7)



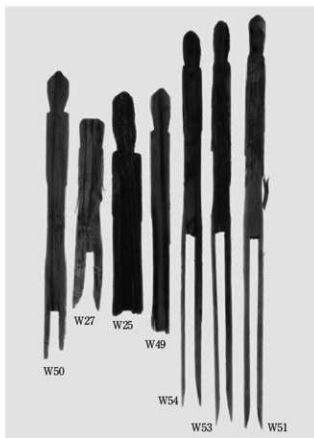
3 木製祭祀具 人形(8)



4 木製祭祀具 人形(9)



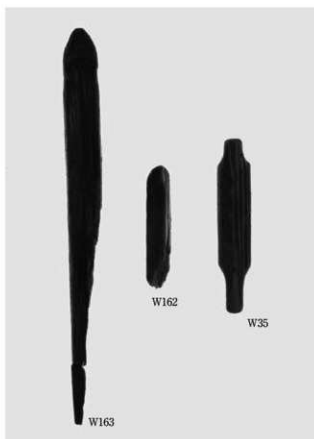
1 木製祭祀具 人形(10)



2 木製祭祀具 人形(11)



3 木製祭祀具 人形(12)



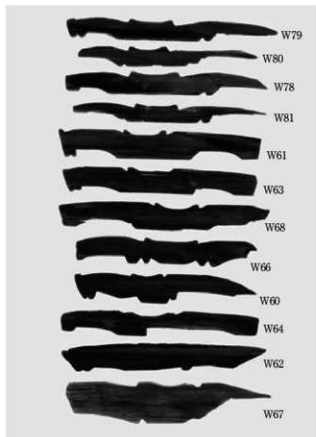
4 木製祭祀具 人形・舟形



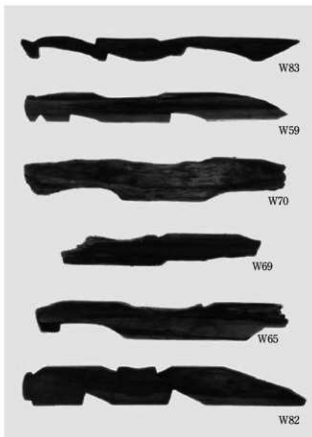
1 木製祭祀具 人形・武器形



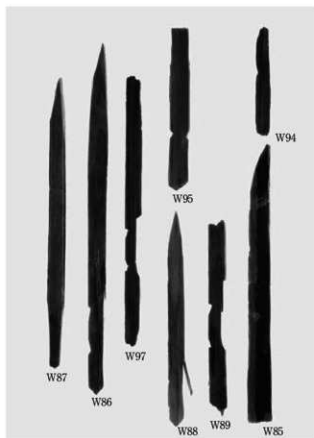
2 木製祭祀具 馬形(1)



3 木製祭祀具 馬形(2)



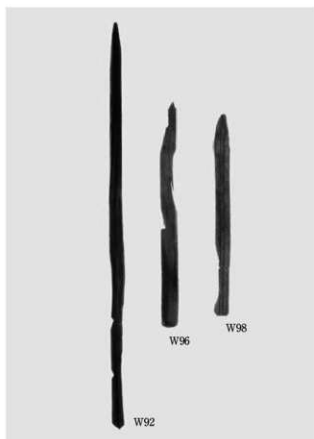
4 木製祭祀具 馬形(3)



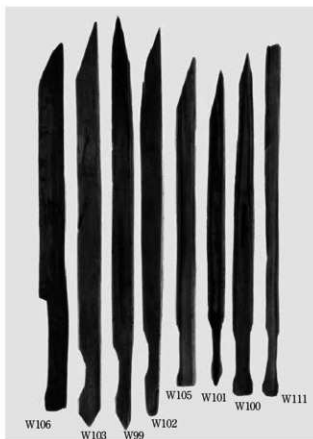
1 木製祭祀具 武器形(1)



2 木製祭祀具 武器形(2)



3 木製祭祀具 武器形(3)



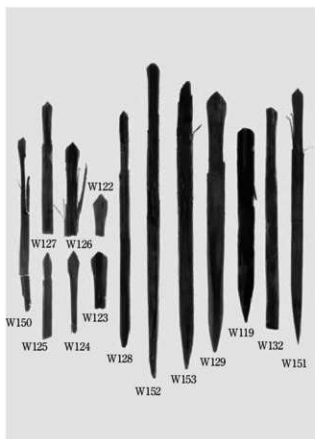
4 木製祭祀具 武器形(4)



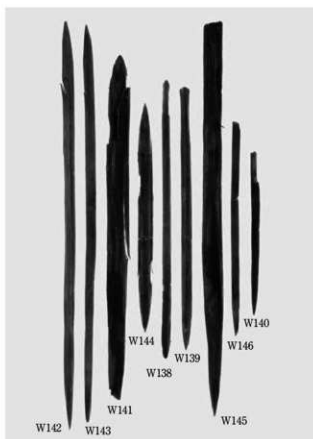
1 木製祭祀具 武器形(5)



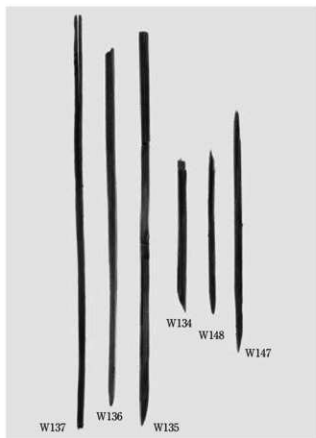
2 木製祭祀具 武器形(6)



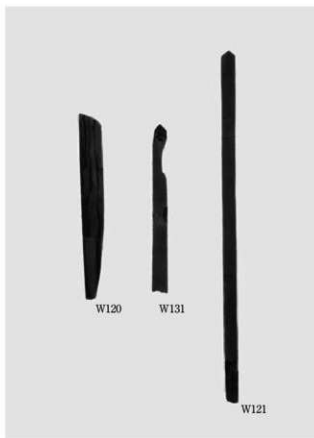
3 木製祭祀具 斎串(1)



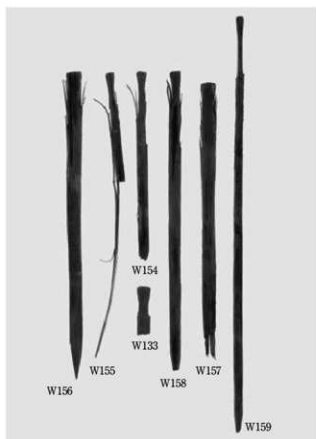
4 木製祭祀具 斎串(2)



1 木製祭祀具 斎串(3)



2 木製祭祀具 斎串(4)



3 木製祭祀具 斎串(5)



4 木製祭祀具 斎串(6)

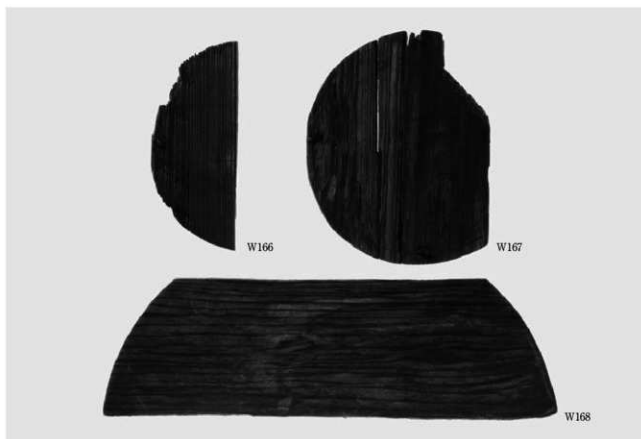
1
1
区
木
器



1 木製祭祀具 舟形



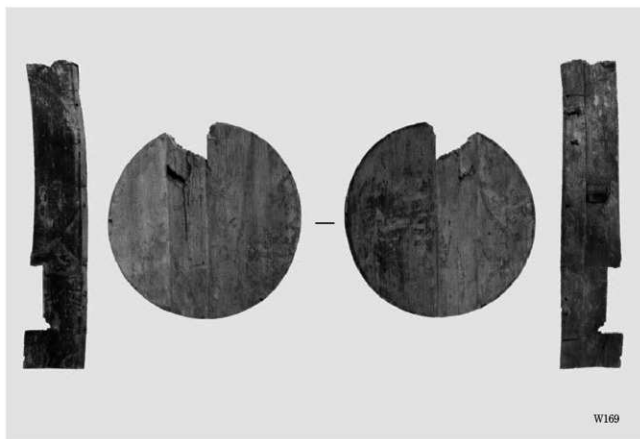
2 木製祭祀具 農具形



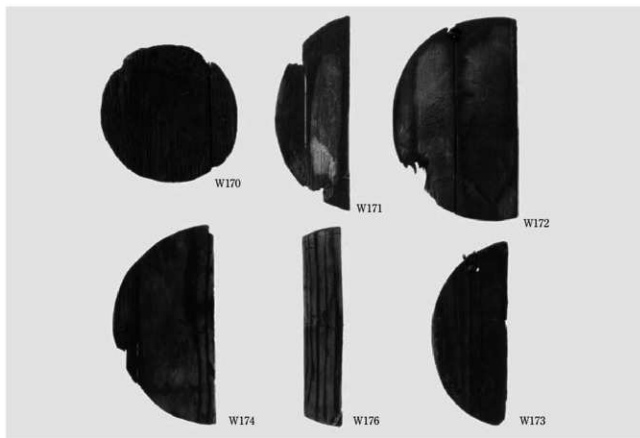
3 容器 曲物(1)



1 容器 曲物(2)



2 容器 曲物(3)



1 容器 曲物(4)



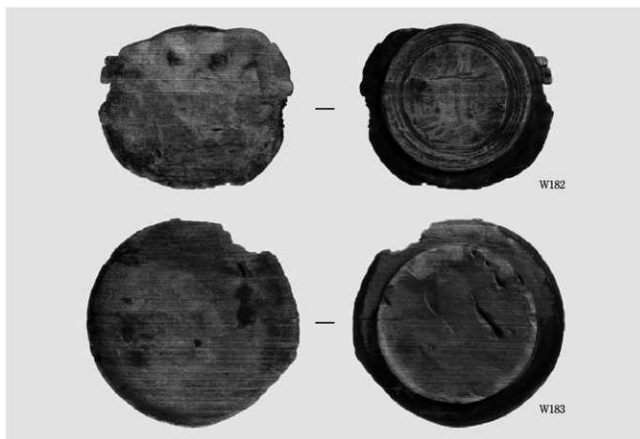
2 容器 曲物(5)



3 容器 曲物(6)



1 容器 指物



2 容器 挽物



1 容器 剝物(1)



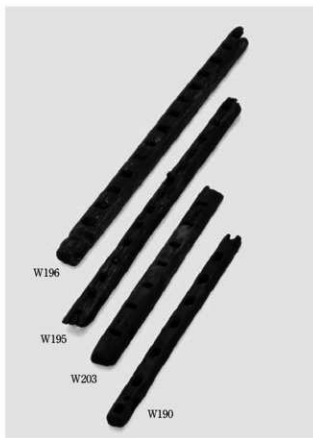
2 容器 剝物(2)



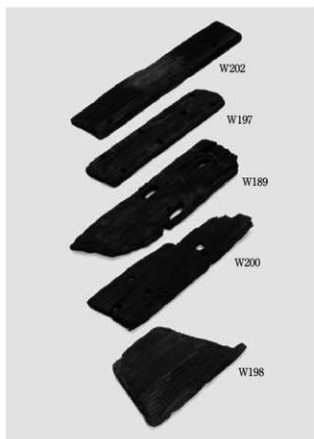
3 農具(1)



1 農具(2)



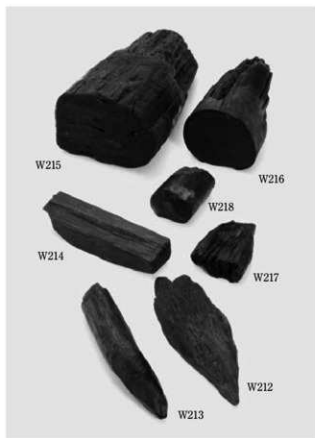
2 農具(3)



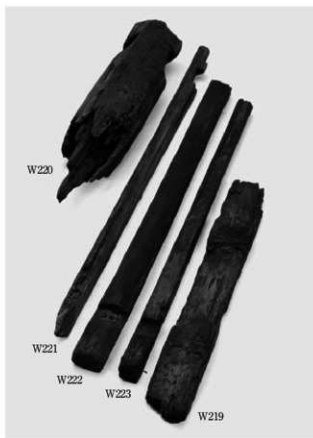
3 農具(4)



4 紡織具



1 建築部材(1)



2 建築部材(2)



3 建築部材(3)



4 建築部材(4)



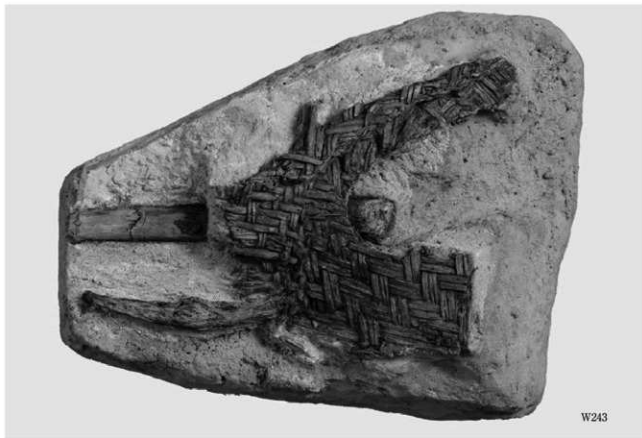
1 建築部材(5)



2 建築部材等

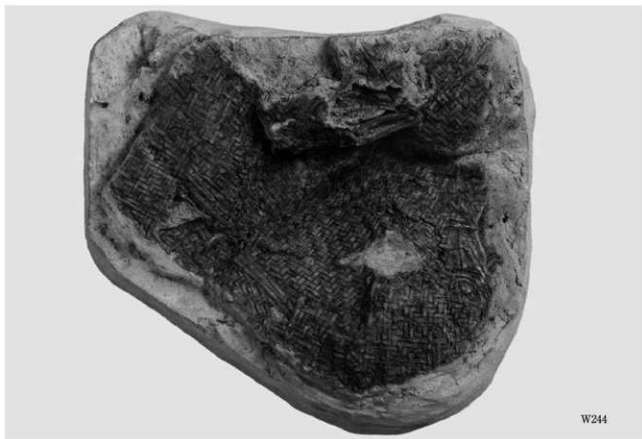


3 服飾具・雑具



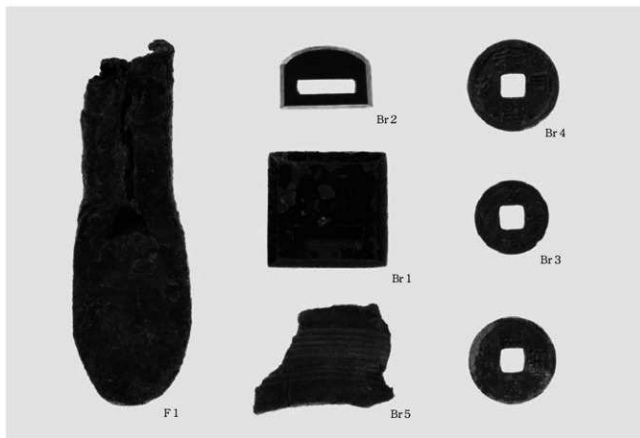
W243

1 かが(1)

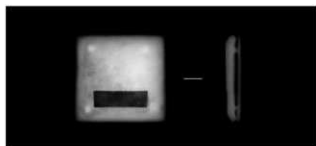


W244

2 かが(2)



1 鉄斧・銅製腰帯金具・古銭等



2 銅製腰帯金具(軟X線写真)



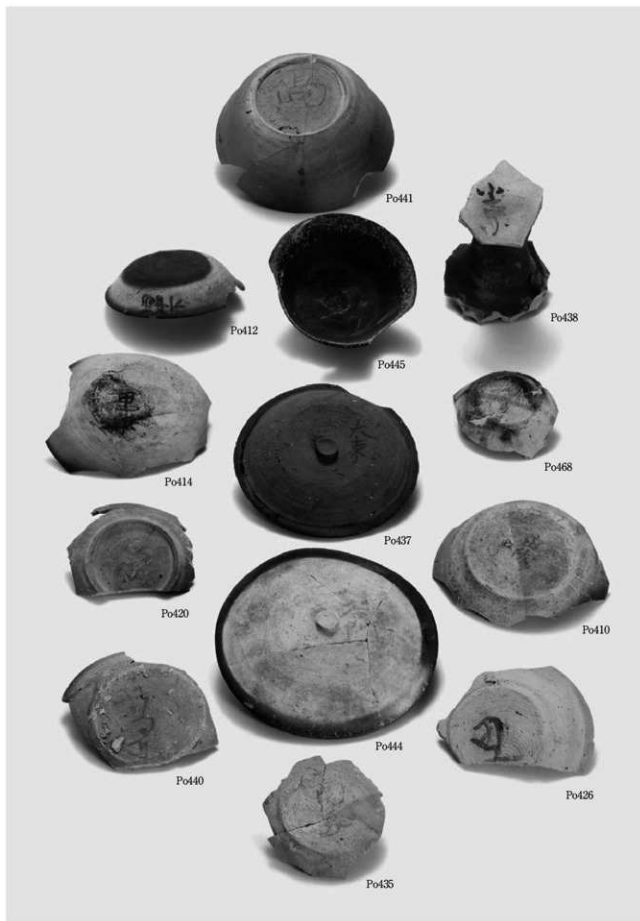
3 古銭(軟X線写真)



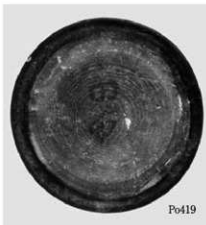
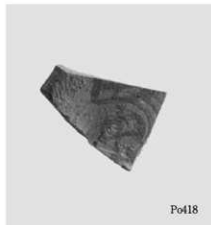
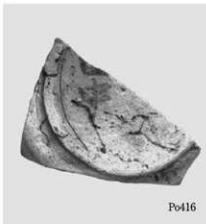
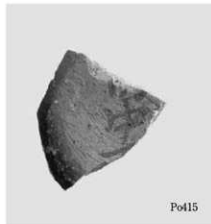
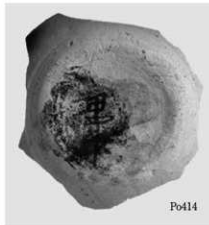
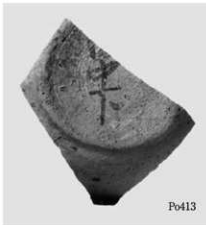
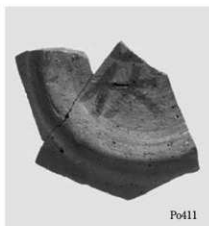
4 ガラス棒状製品



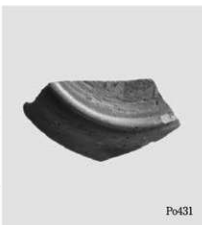
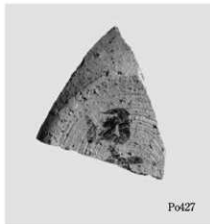
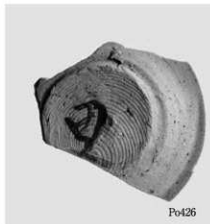
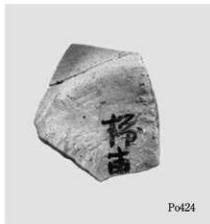
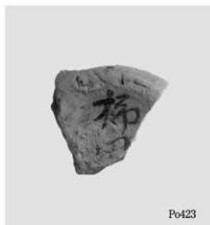
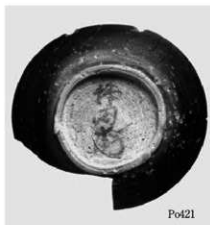
5 木簡(赤外線写真)

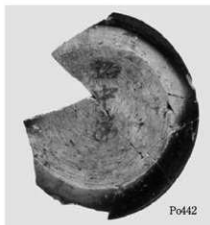
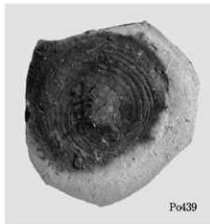
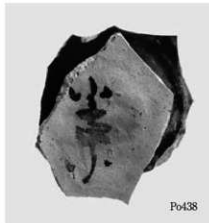
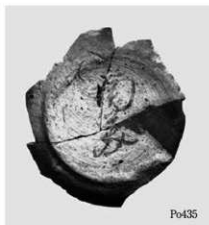
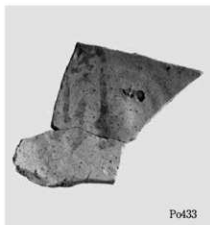


1 墨書土器(1)

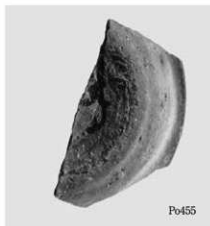
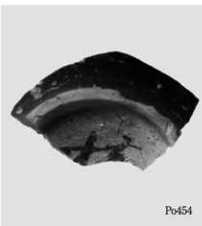
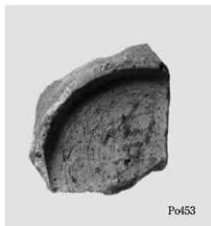
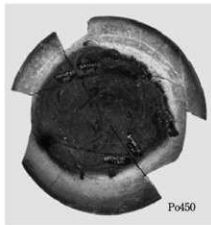
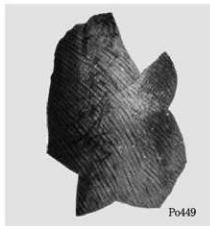


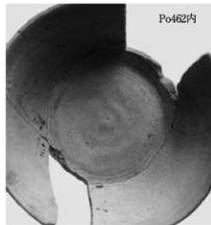
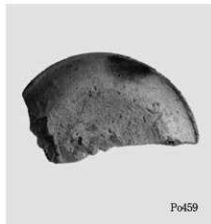
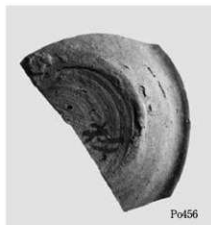
1 墨書土器 赤外線写真(1)



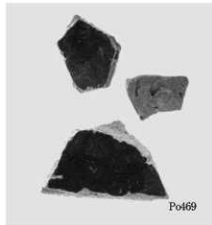
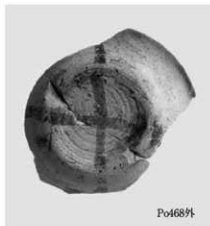
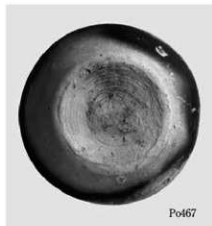


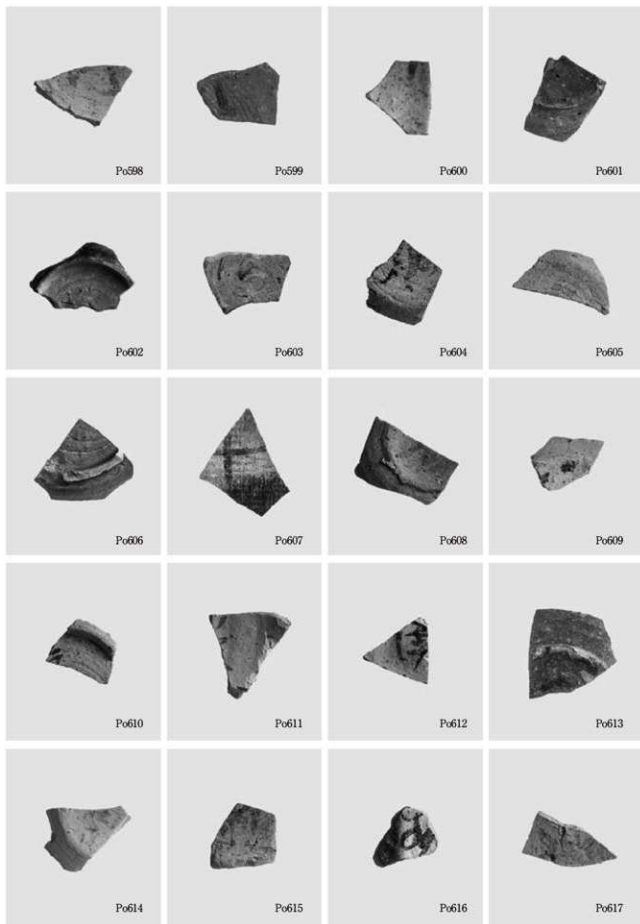
1 墨書土器 赤外線写真(3)



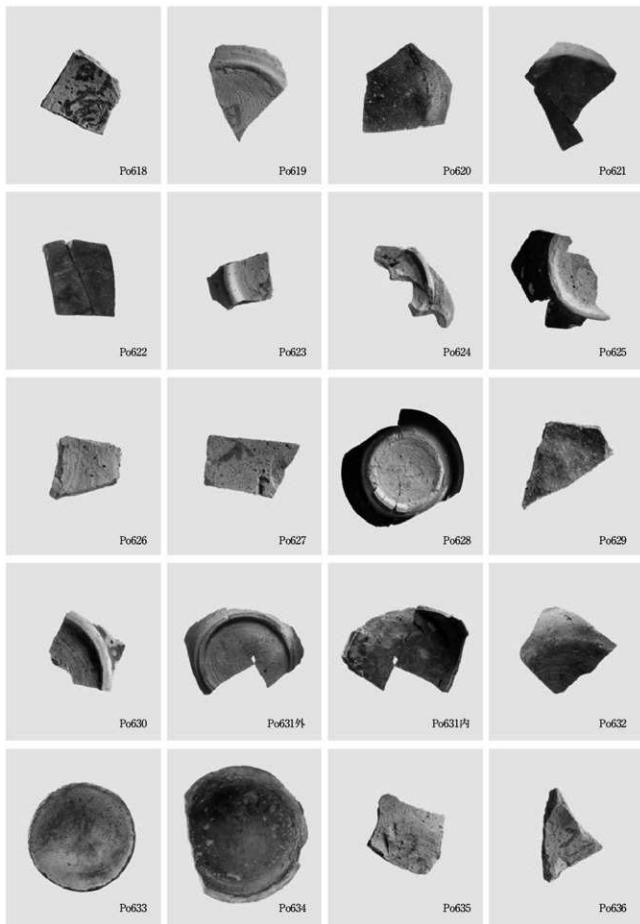


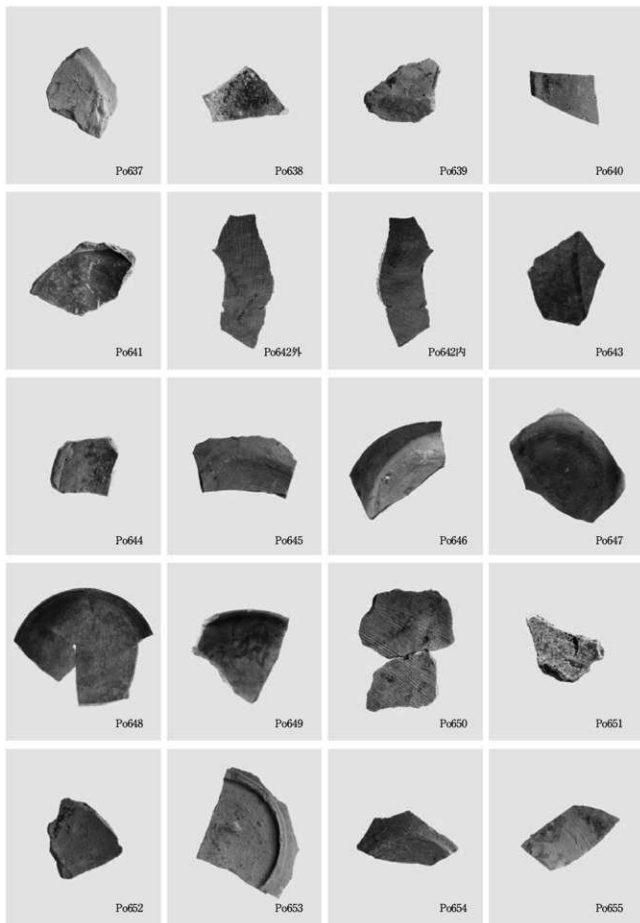
1 墨書土器 赤外線写真(5)



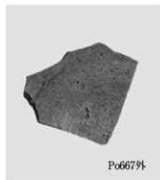
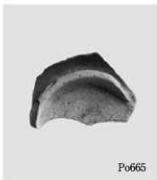
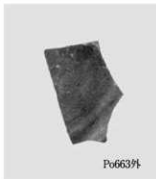
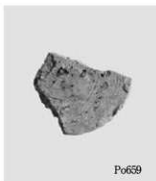


1 墨書土器 赤外線写真(7)



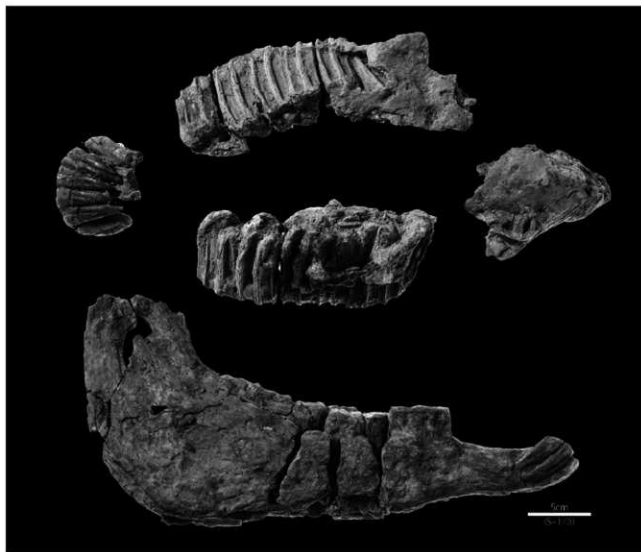


1 墨書土器 赤外線写真(9)





1 15流路上層出土ウシ



2 802流路出土ウマ

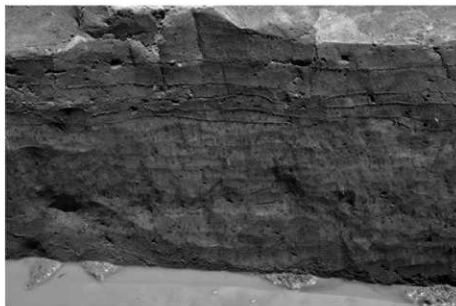


1 東壁断面(5-1a層以下)(南西から)



2 中央トレンチ断面(南西から)

1 東壁南隅断面(1~4層)
(北西から)



2 東壁中央付近断面
(6~7層)
(北西から)



3 東壁北隅断面(5~7層)
(北西から)



2
区

1
面・2
面



1 1面(1-2a層下面)全景(北東から)



2 2面(2-1a層下面)全景(北東から)

2
区

3
面



1 3面(4-1a層下面)全景(北東から)



2 7流路完掘状況(北東から)

2
区

3
面



1 12溝完掘状況
(北西から)



2 中央トレンチ
7・11流路断面(1)
(南東から)



3 中央トレンチ
7・11流路断面(2)
(南西から)

2
区

3
面

1 8ピット断面
(北東から)



2 15ピット断面
(北東から)



3 11流路
遺物出土状況
(北西から)



2
区

4
面

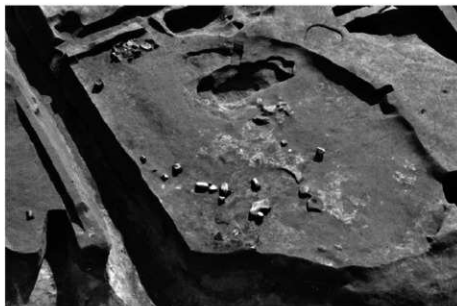


1 4面(5-1a層下面)全景(北東から)



2 4面(5-1a層下面)南東部遺構群(北東から)

1 32竪穴床面検出状況
(北から)



2 32竪穴床面
遺物出土状況
(北西から)



3 32竪穴断面
(東から)



2
区

4
面



1 33豎穴遺物出土状況
(北から)



2 33豎穴断面
(北西から)



3 31土坑断面
(西から)



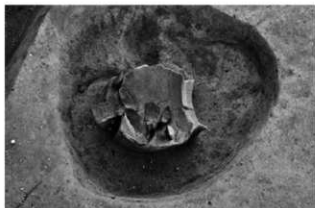
1 39土坑断面(北西から)



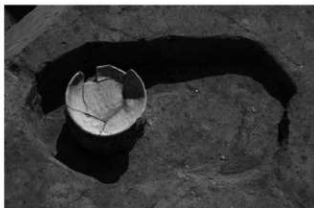
2 39土坑遺物出土状況(南西から)



3 39土坑遺物出土状況(西から)



4 30ピット遺物出土状況(東から)



5 34ピット遺物出土状況(北西から)

2
区

5
面



1 5面(6-1a層下面)全景(北東から)



2 5面(6-1a層下面)南東部遺構群(北西から)

1 竪穴建物 1 B-B'断面
(南西から)



2 竪穴建物 1 A-A'断面
(南東から)



3 50溝断面
(北東から)

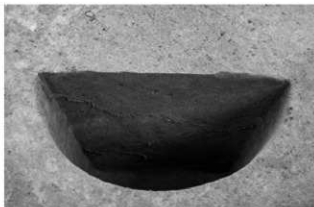


2
区

5
面



1 70ピット断面(北東から)



2 71ピット断面(南東から)



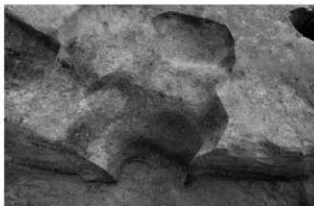
3 75ピット断面(北東から)



4 76ピット断面(南西から)



5 90ピット断面(南西から)



6 90ピット完掘状況(南西から)



7 54土坑断面(北西から)



8 56土坑断面(北東から)

1 66土坑上層
遺物出土状況
(北から)



2 66土坑中・下層断面
(北から)



3 66土坑底面直上
遺物出土状況
(北から)



2
区

6
面



1 6面(7-1a層下面)全景(北東から)



2 6面(7-1a層下面)南東部遺構群(北西から)

1 85土坑断面
(南西から)

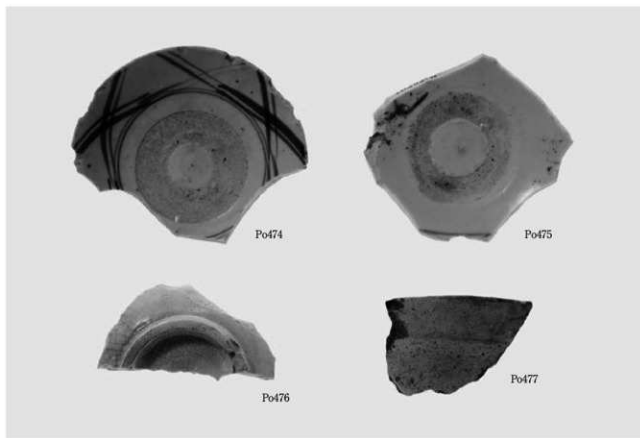


2 88土坑断面
(南東から)



3 88土坑完掘状況
(東から)

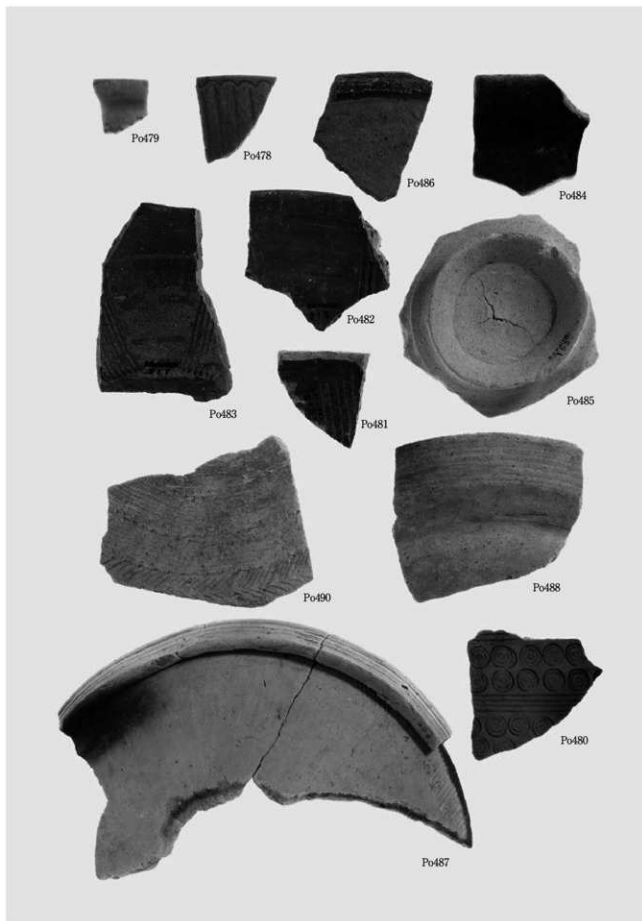




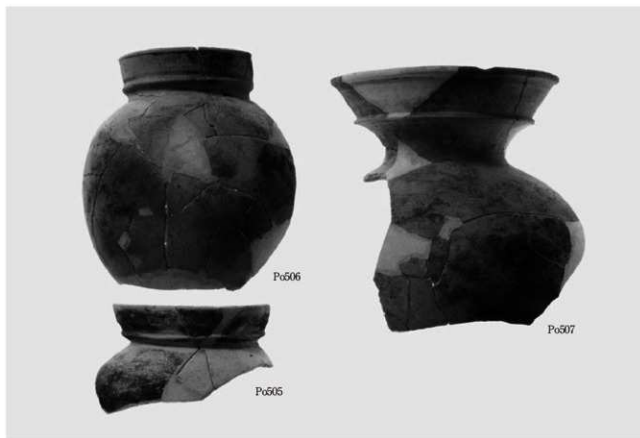
1 2溝出土土器



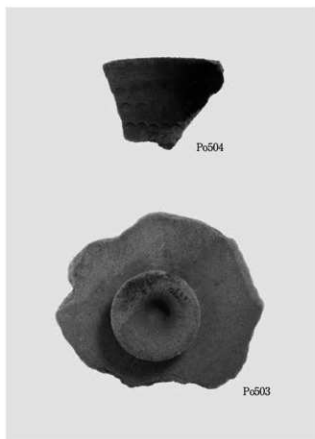
2 11流路出土土器



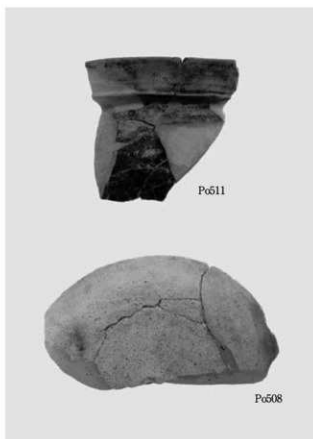
1 7流路・11流路出土土器



1 32豎穴出土土器(1)



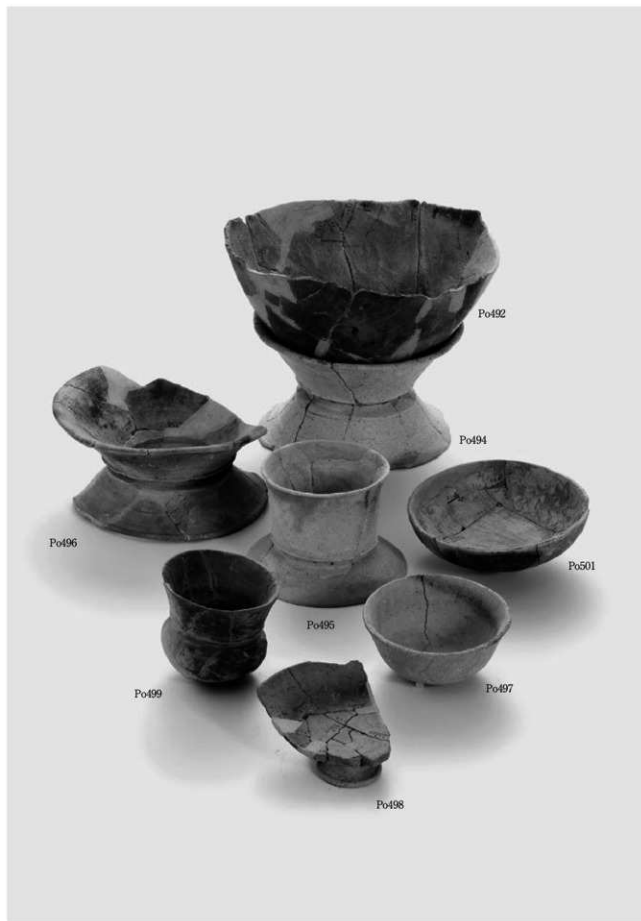
2 32豎穴出土土器(2)



3 33豎穴出土土器(1)



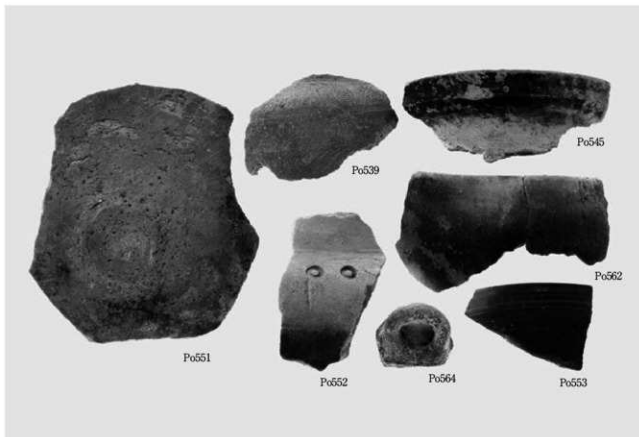
1 33豎穴出土土器(2)



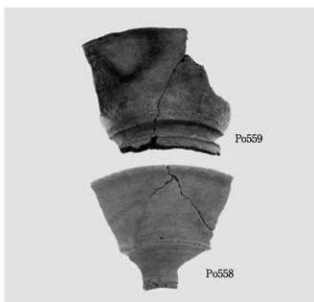
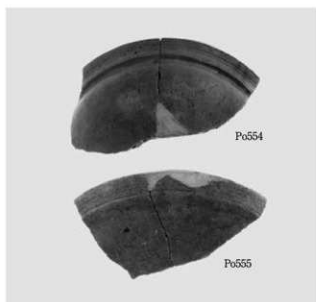
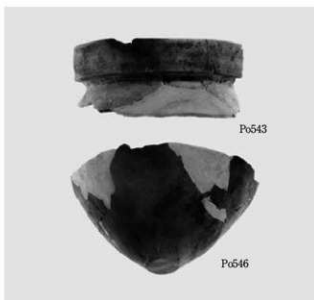
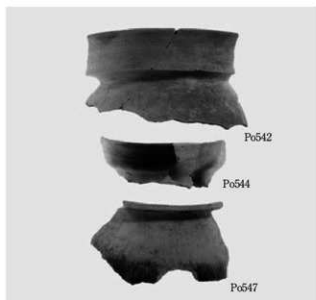
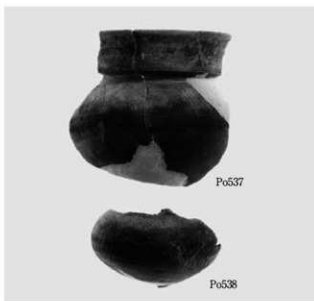
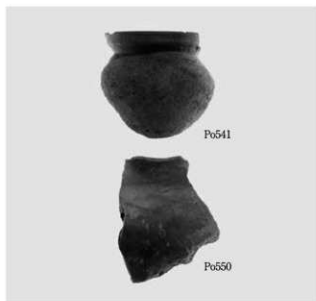
1 4面遺構出土土器(1)



1 4面遺構出土土器(2)



2 50溝出土土器(1)

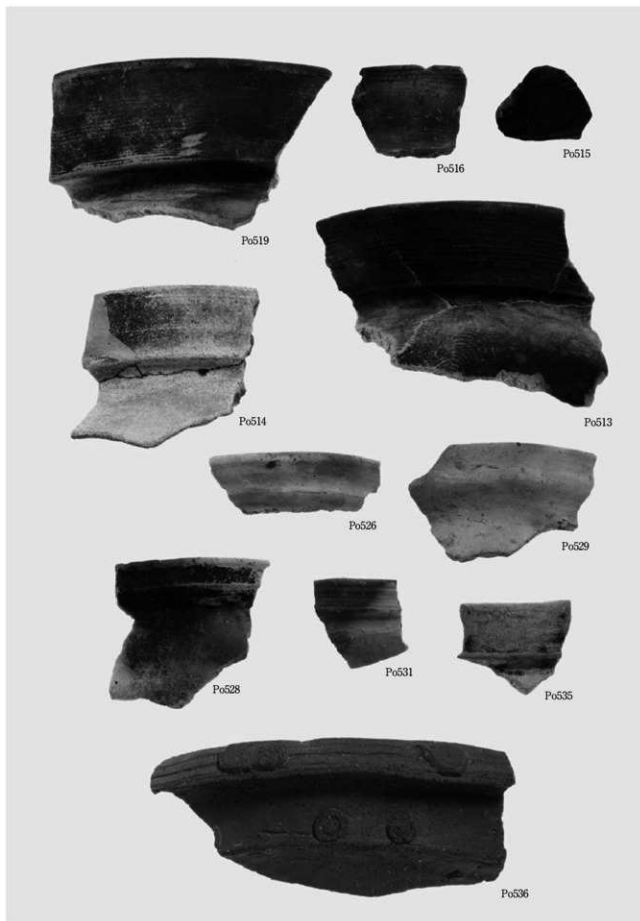




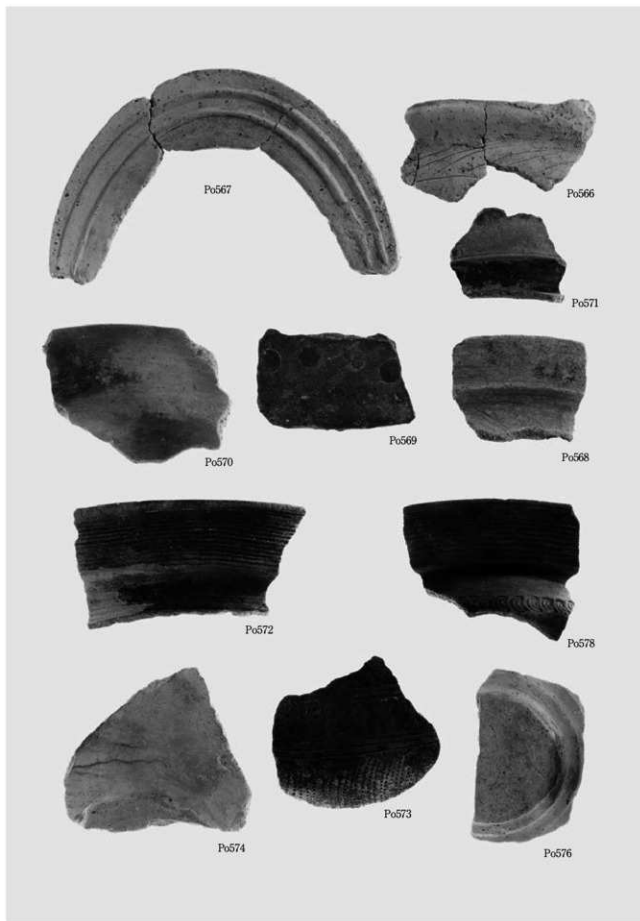
1 50溝出土土器(3)



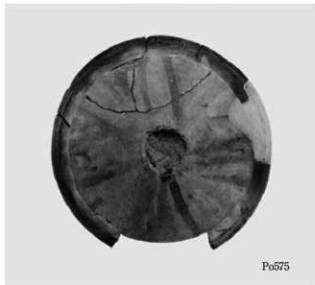
1 5面・6面遺構出土土器(1)



1 5面・6面遺構出土土器(2)



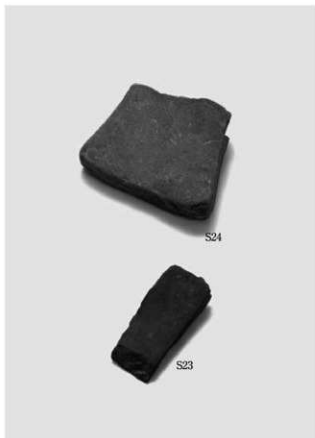
1 遺構外出土土器(1)



1 遺構外出土土器(2)



2 遺構外出土土器(3)



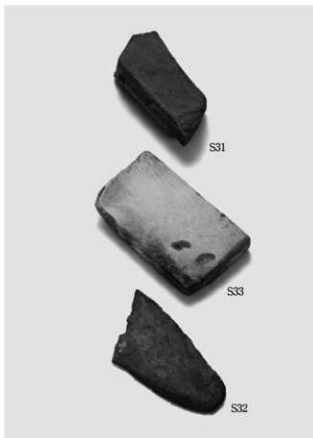
3 3面遺構出土石器



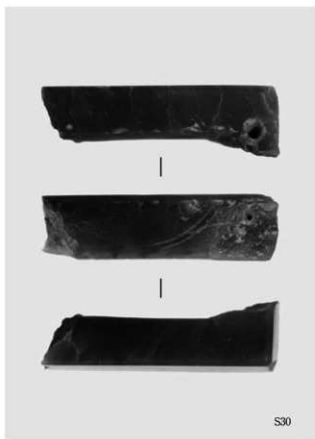
4 4面遺構出土石器



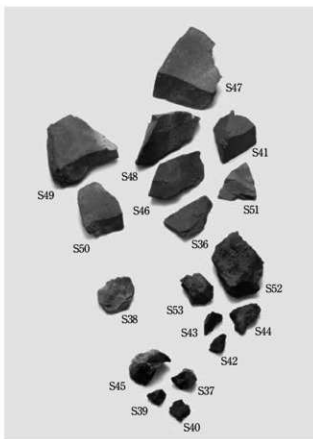
1 5面遺構出土石器



2 遺構外出土石器(1)



3 遺構外出土石器(2)



4 玉作資料



1 1面遺構検出状況(南西から)



2 西壁断面(南から)



3 北壁断面(南東から)



1 布掘建物1 検出状況(南東から)



2 1 溝断面(側溝部分)(北東から)



3 1 溝断面(北壁部分)(東から)



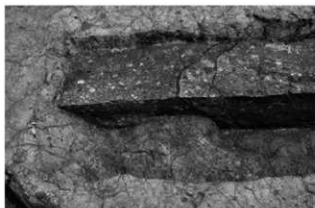
4 1 溝断面(東から)



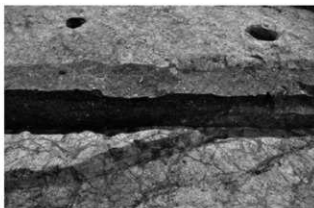
5 1 溝西側断面(東から)



6 1 溝I-I'断面(北西から)



1 2溝断面(南西から)



2 2溝断面(南西から)



3 2溝B-B'断面(北西から)



4 2溝E-E'断面(北西から)



5 布掘建物1完掘状況(南東から)

3
区

1
面



1 20土坑遺物出土状況(南東から)



2 20土坑断面(南西から)



3 20土坑断面(西から)

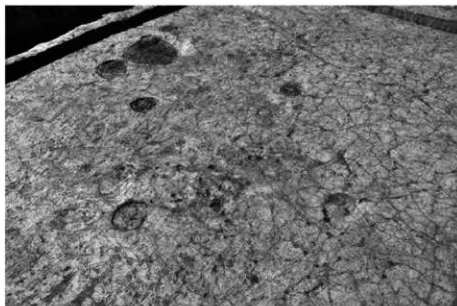


4 20土坑断面(北東から)

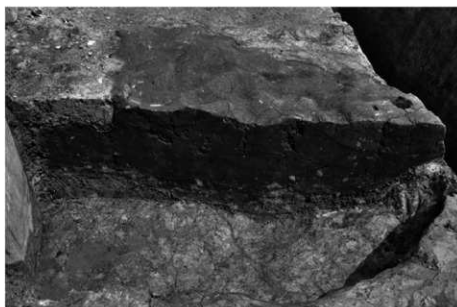


5 20土坑断面(東から)

1 掘立柱建物1 検出状況
(南東から)



2 3土坑断面
(西から)

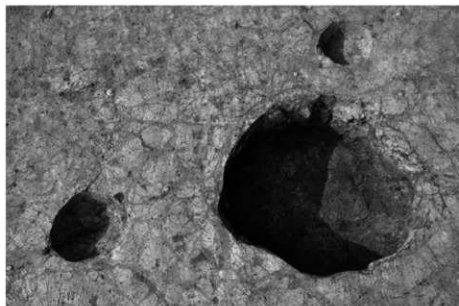


3 3土坑遺物出土状況
(西から)

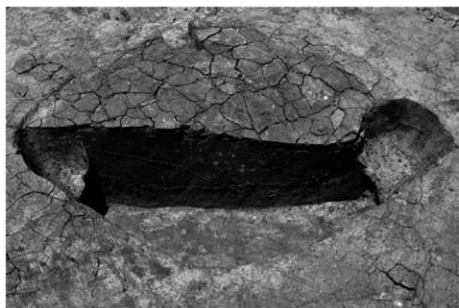


3
区

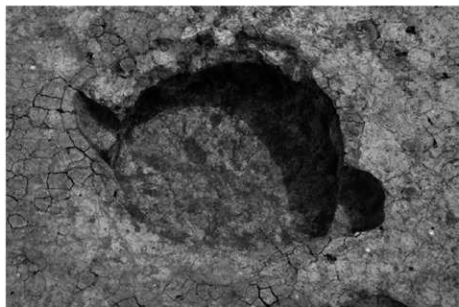
1
面



1 19土坑・17ビット・
18ビット完掘状況
(南から)



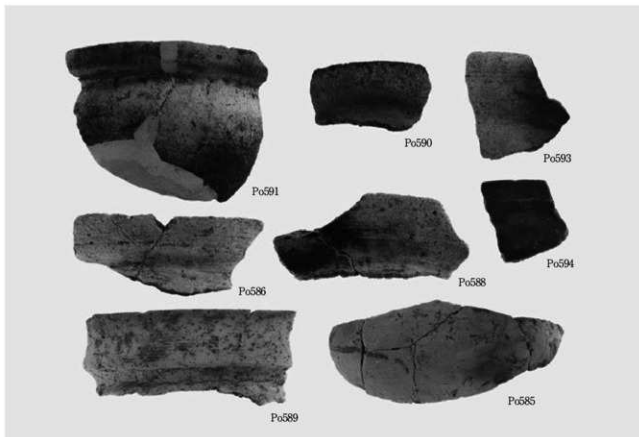
2 30土坑断面
(北東から)



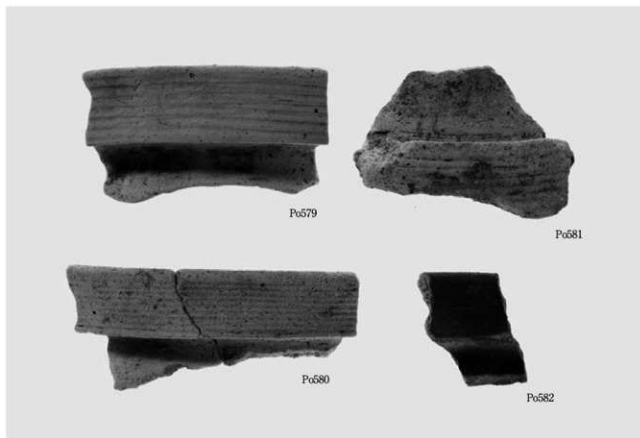
3 30土坑完掘状況
(北から)



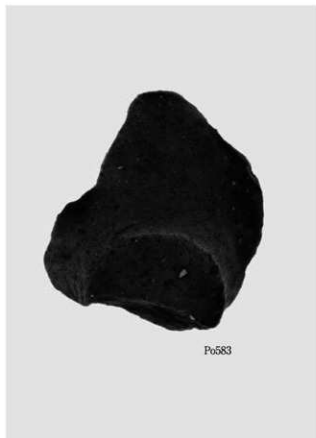
1 20土坑出土土器(1)



2 20土坑出土土器(2)



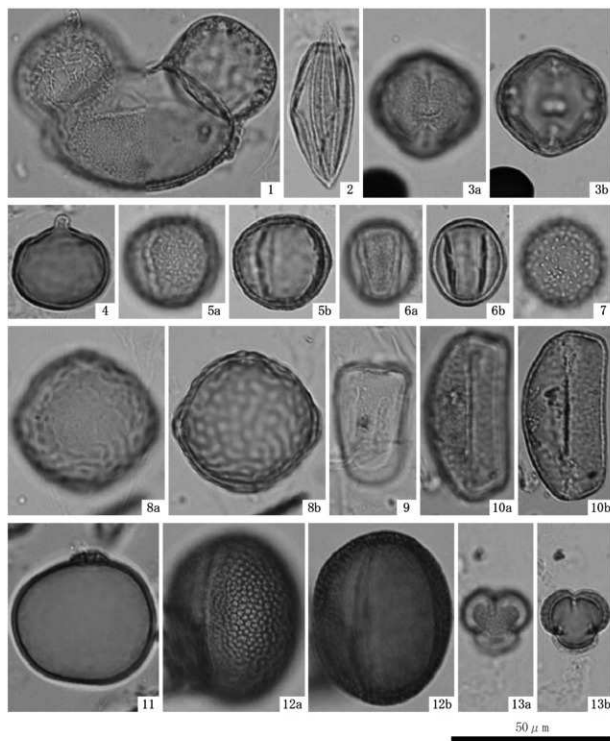
1 布掘建物1出土土器



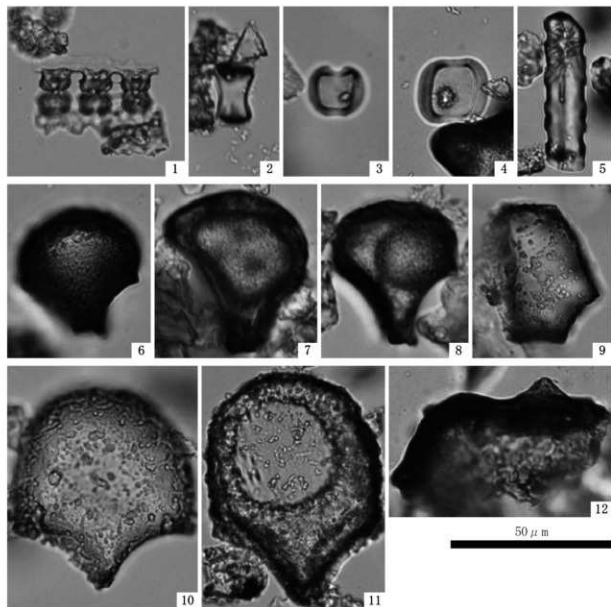
2 3土坑出土土器



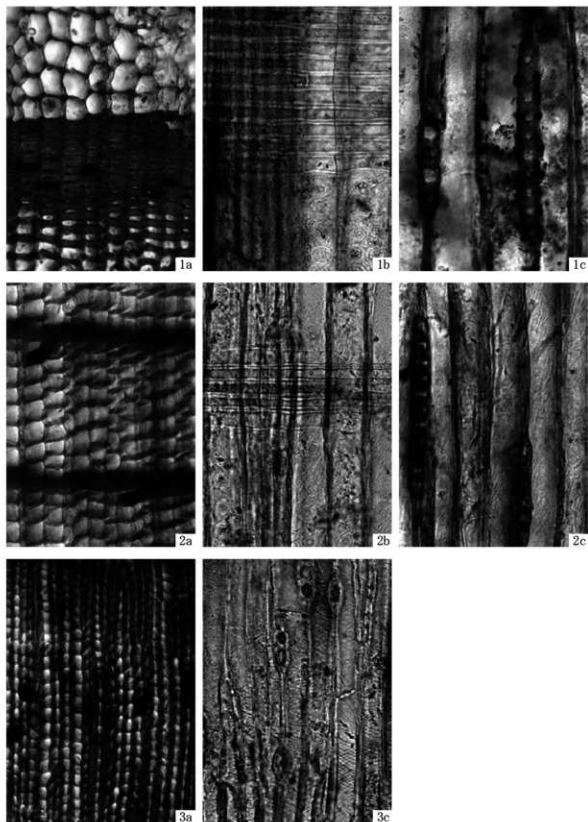
3 石器



- | | |
|------------------------|-----------------------------|
| 1. マツ属 (15流路上層) | 2. イチイ科—イヌガヤ科—ヒノキ科 (15流路上層) |
| 3. ブナ属 (15流路上層) | 4. スギ属 (15流路上層) |
| 5. コナラ属—コナラ亜属 (15流路上層) | 6. コナラ属—アカシ亜属 (15流路上層) |
| 7. オモダカ属 (15流路上層) | 8. ニレ属—ケヤキ属 (15流路上層) |
| 9. カヤツリグサ科 (15流路上層) | 10. ミズアオイ属 (15流路上層) |
| 11. イネ科 (15流路上層) | 12. ソバ属 (515土坑埋土) |
| 13. ヨモギ属 (15流路上層) | |



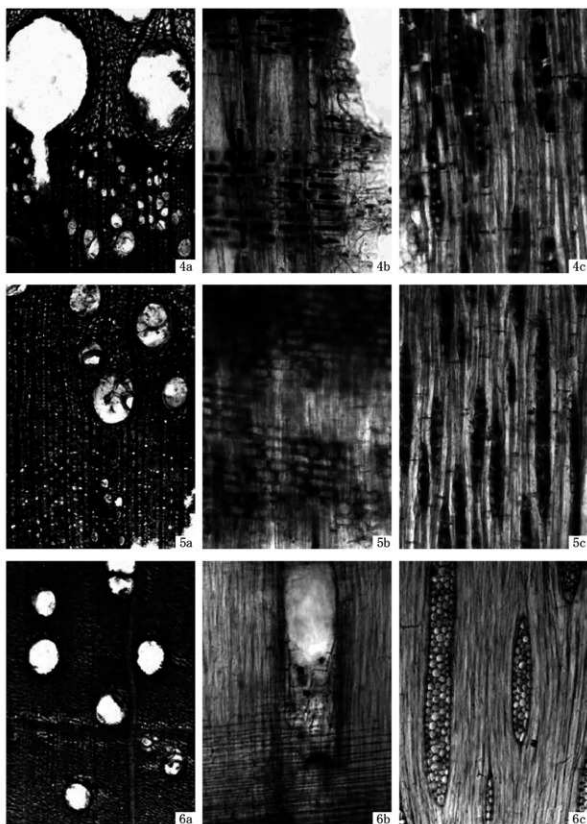
1. イネ属短細胞列(7-2a層)
2. クマザサ属短細胞珪酸体(5-1a層)
3. ヨシ属短細胞珪酸体(5-1a層)
4. ヨシ属短細胞珪酸体(7-2a層)
5. イチゴツナギ亜科短細胞珪酸体(7-2a層)
6. イネ属機動細胞珪酸体(4-1a層)
7. イネ属機動細胞珪酸体(5-1a層)
8. イネ属機動細胞珪酸体(6-2a層)
9. クマザサ属機動細胞珪酸体(5-1a層)
10. ヨシ属機動細胞珪酸体(5-1a層)
11. ヨシ属機動細胞珪酸体(7-2a層)
12. イネ属穎珪酸体(7-2a層)



1. スギ (No.1022)
2. ヒノキ (No.893; 底板)
3. イヌガヤ (No.560)

a: 木口, b: 柀目, c: 板目

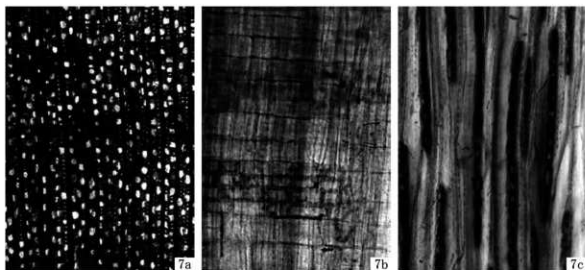
100 μ m: a
100 μ m: b, c



4. クリ (No.2331)
 5. スダジイ (No.2776; 本体)
 6. ムクノキ (No.2290)

a: 木口, b: 柾目, c: 板目

100 μ m: a
 100 μ m: b, c



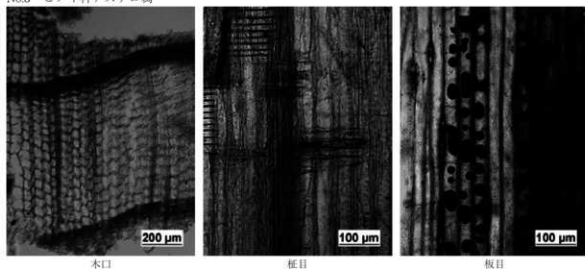
7. サカキ (No.2383)

a: 木口, b: 柎目, c: 板目

100 μ m: a
100 μ m: b, c

1 木材切片(3) (第7章第3節関係)

No.3 ヒノキ科アスナロ属

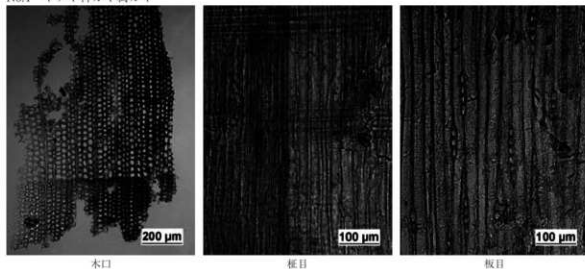


木口

柎目

板目

No.4 イチイ科カヤ属カヤ



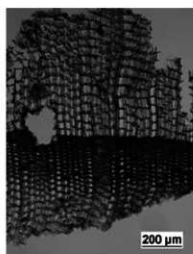
木口

柎目

板目

2 木材切片(4) (第7章第4節関係)

No.8 スギ科スギ属スギ



木口

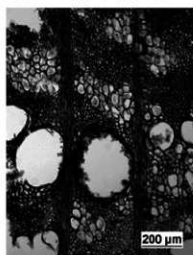


柎目



板目

No.15 ニレ科ケヤキ属ケヤキ



木口



柎目



板目

No.19 ブナ科コナラ属アカガシ亜属



木口



柎目



板目

No.21 トチノキ科トチノキ属トチノキ



木口



板目



板目

No.22 ブナ科ブナ属



木口



板目



板目

No.23 ブナ科クリ属クリ



木口



板目



板目

一般国道9号(鳥取西道路)の改築に伴う
埋蔵文化財発掘調査報告書XXV

鳥取県鳥取市

大柁遺跡 I

第2分冊【写真図版編】

発行 2017年3月10日
編集 公益財団法人鳥取県教育文化財団調査室
発行者 鳥取県教育委員会
〒680-8570
鳥取県鳥取市東町1丁目271番地
電話(0857)26-7525
印刷 株式会社鳥取平版社

