



470 (a)



472 (a)



476 (a)



481 (a)



483 (a)



485 (a)



486 (a)



487 (a)



489 (a)



489 (b)



490 (a)



491 (d)



492 (c)



493 (c)



494 (d)



496 (d)



498 (d)



500 (c)



503 (b)



515 (a)



516 (b)



517 (a)



518 (a)



306 (a)



311 (a)



314 (a)



328 (a)



322 (a)



333 (a)



S19 (a)



S20 (a)



S29 (a)



S34 (a)



S36 (a)



S39 (a)



S21 (a)



S35 (a)



S37 (a)



538 (a)



543 (c)



542 (a)



547 (c)



549 (a)



550 (b)



554 (b)



555 (c)



572 (d)



558 (d)



559 (a)



560 (a)



562 (a)



563 (a)



564 (a)



565 (a)



563 (b)



566 (a)



567 (a)



568 (a)



568 (b)



574 (a)



S70(a)



S71(a)



S57(a)



S72(a)



S76(a)



S24(a)



S25(a)



S27(a)



S26(b)



S41(a)



S84(a)



33 (f)



33 (f)



78 (f)



78 (f)



79 (f)



79 (f)



80 (7)



80 (7)



81 (7)



81 (7)



82 (7)



82 (7)



83 (F)



83 (F)



84 (F)



84 (F)



85 (F)



85 (F)



92.07



92.07



92.07



94 (F)



94 (F)



108 (F)



108 (F)



129 (F)



151



127 (F)



127 (F)



128 (F)



128 (F)



596 (F)



596 (F)



图 1



图 2



图 3



图 4



图 5



图 6



87



88



89



90



91



92



93



94



石 15



石 17



石 16



石 18



石 19



石 20



石 21



石 22



石 28



石 29



图 23



图 24



图 25



图 27



图 26



石 30



石 33



石 31



石 32



石 40



石 42



石 36



石 37



石 41



石 34



石 38



石 39



石 35



石 43



石 44



石 45



石 46



石 47



石 48



石 49



石 50



石 51



图 52



图 59



图 53



图 54



图 57



图 55



图 56



石 58



石 60



石 61



石 62



石 63



石 64



石 65



石 66



石 69



石 68



石 70



石 67



石 71



石 72



石 73



石 74



石 83



石 75



石 76



石 77







石 95



石 96



石 98



石 97



石 99



石 100



E 100



E 101



E 102



E 105



E 106



E 108



E 107



E 109







图 128



图 129



图 124



图 125



图 126



图 127



新石器时代 1 内



图 1



图 2



图 3



图 4



图 5



图 7



图 8



图 9



图 10



图 11



图 12



图 13



图 14





图 1



图 2



图 3



图 4



图 5



图 1



图 2



图 3



图 4



图 5



206



207



208



209



210



211



212



213



图 10



图 11



图 16



图 12



图 14



图 13



图 15



图 10



图 11



图 16



图 12



图 14



图 13



图 15



图 17



图 18



图 19



图 20



图 21



图 20



图 21



图 17



图 18



图 19



图 20



图 21



图 20



图 21





图 24 丙



图 24 丙



图 24 下



图 24 上



图 25 内



图 25 外



图 26



图 26

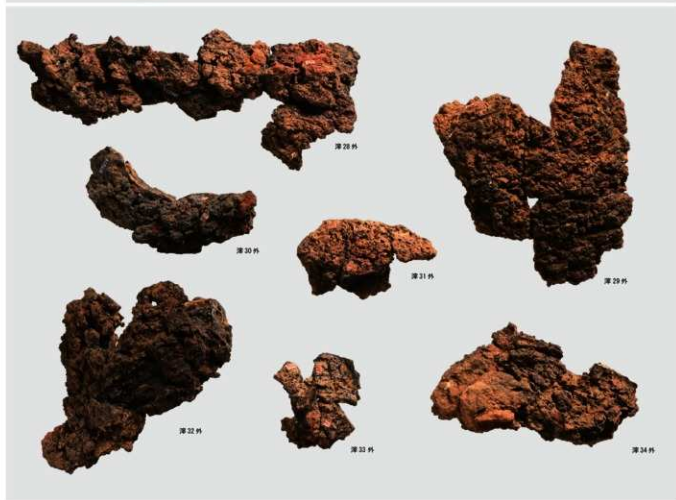




图 25 内



图 26 内



图 26 外



图 28 内



图 27 内



图 25 外



图 28



图 26 外



图 28 外



图 27 外





图 40-1



图 40-2



图 40-3



图 40-4



图 51 内



图 52



图 53



图 54



图 51 外



图 52



图 53



图 54



薄43内



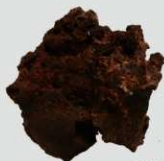
薄45内



薄44内



薄47内



薄50内



薄49内



薄46内



薄43外



薄45外



薄44外



薄47外



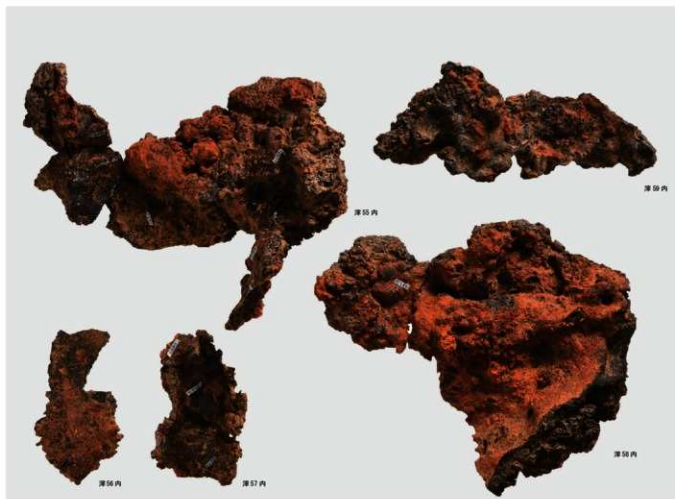
薄50外



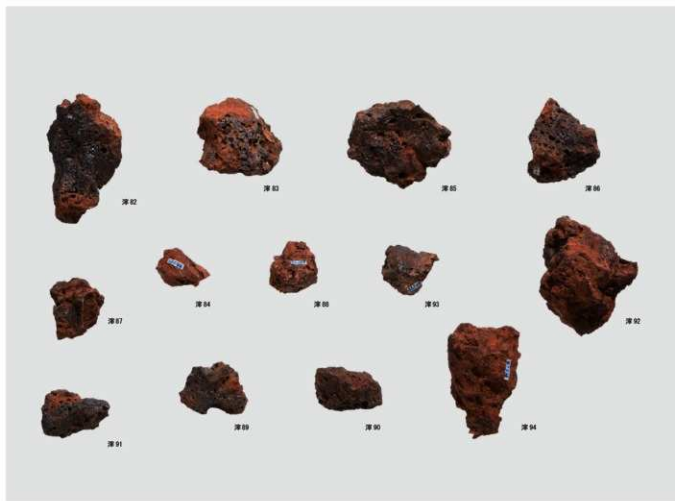
薄49外

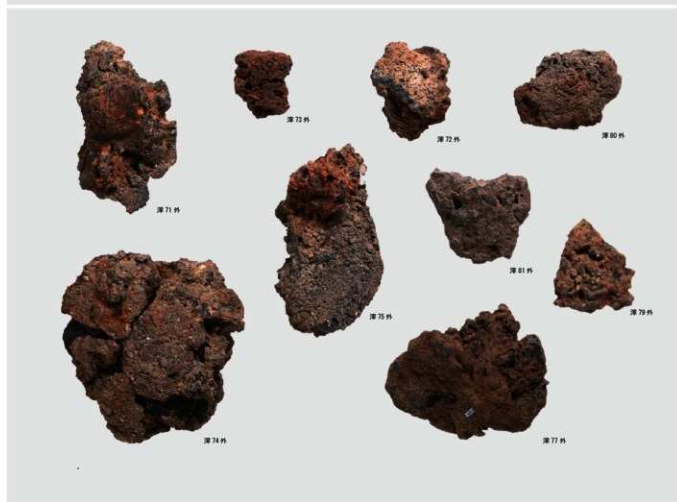
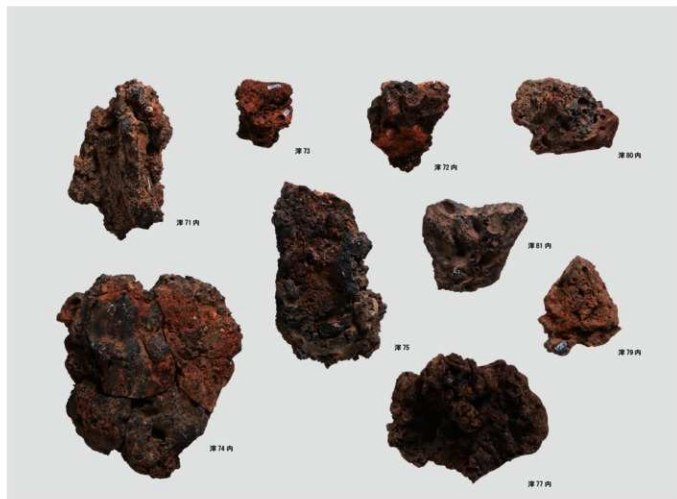


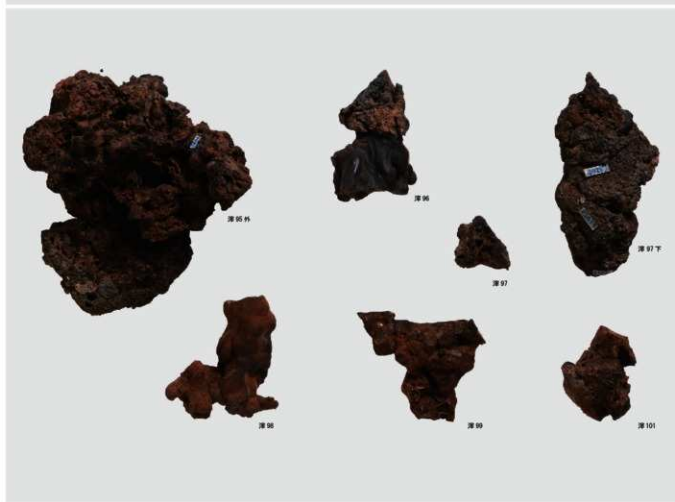
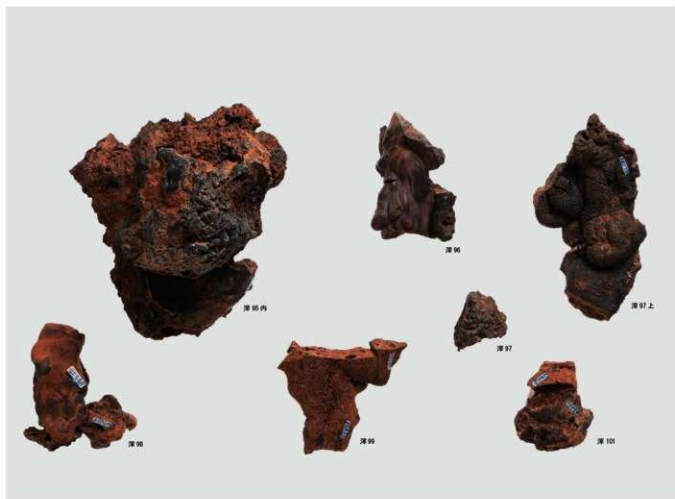
薄46外

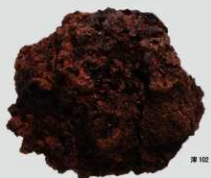


















公益財団法人 鹿児島県文化振興財団 埋蔵文化財調査センター発掘調査報告書 (53)
東九州自動車道 (志布志 I C ~ 鹿屋串良 J C 丁間) 建設に伴う埋蔵文化財発掘調査報告書

川久保遺跡 5 A 地点

自然科学分析・総括・図版編 (第 3 分冊)

発行年月 2023年3月

編集・発行 鹿児島県教育委員会

公益財団法人 鹿児島県文化振興財団 埋蔵文化財調査センター

〒899-4318 鹿児島県霧島市国分上野原縄文の森2番1号

TEL 0995-70-0574 FAX 0995-70-0576

印刷 海上印刷株式会社

〒891-0122 鹿児島市南栄3丁目1-6

TEL 099-268-1002 FAX 099-266-3423