



製鉄関連土坑2検出状況(東側から撮影)



製鉄関連土坑2調査状況(東側から撮影)



製鉄関連土坑2 鉄滓廃棄状況1 (東側から撮影)



製鉄関連土坑2 鉄滓廃棄状況2



製鉄関連土坑2 鉄滓廃棄状況 3



製鉄関連土坑2 完掘状況 (東側から撮影)



製鉄関連土坑1・2調査状況(東側から撮影)

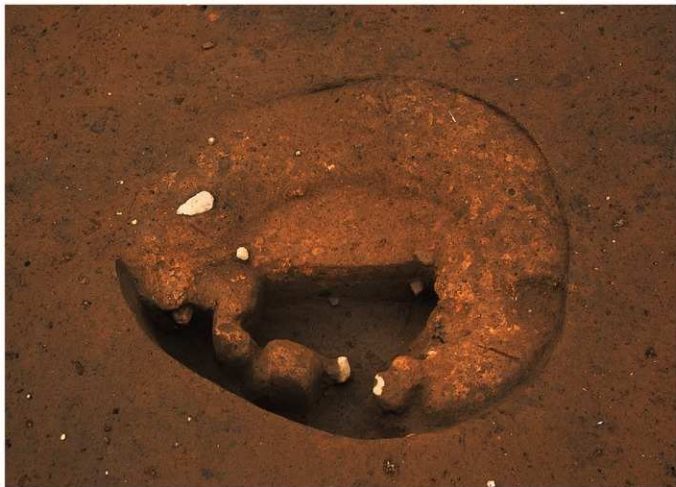


製鉄関連土坑3検出状況(東側から撮影)





製鉄関連土坑3埋土堆積状況(北側から撮影)



製鉄関連土坑3調査状況(西側から撮影)



製鉄関連土坑3完掘状況(北側から撮影)



製鉄関連遺構遠景(北側から撮影)



製鉄関連溝跡1号検出状況(北東側から撮影)



製鉄関連溝跡1号完掘状況(北東側から撮影)



焼土土坑検出状況(西側から撮影)



焼土土坑焼土1枚目検出状況(南側から撮影)





焼土土坑埋土堆積状況(南東側から撮影)



焼土土坑焼土3枚目検出状況(南東側から撮影)



焼土土坑焼土断面(北西側から撮影)



焼土土坑完掘状況(南東側から撮影)



溝跡2検出状況(東側から撮影)



溝跡2完掘状況(東側から撮影)



炭窯跡1・2 検出状況(南側から撮影)



炭窯跡1 埋土堆積状況(北東側から撮影)





炭窯跡 1 埋土堆積状況 (拡大)



炭窯跡 1 完備状況 (北側から撮影)



炭窯跡1 煙道 (北側から撮影)



炭窯跡1 煙道断面 (東側から撮影)



炭窯跡 2 埋土堆積状況 (南東側から撮影)



炭窯跡 2 完掘状況 (南東側から撮影)





炭窯跡2窯口側(南側から撮影)



炭窯跡1・2完掘状況(北側から撮影)





炭化物集中土坑 1・2 (北側から撮影)



炭化物集中土坑 1 炭化物堆積状況 (北東側から撮影)



炭化物集中土坑 1 完掘状況 (北東側から撮影)



炭化物集中土坑 2 炭化物堆積状況 (東側から撮影)



炭化物集中土坑 2 完掘状況 (北東側から撮影)



炭化物集中土坑 1・2 完掘状況

# 遺物図版







图 1



图 2



图 3



图 4



图 5



图 6



图 7



图 8



图 9



图 10



图 11



图 12



图 13



图 14



图 15



图 16



图 17



图 18



图 19



图 20



图 21



图 22



图 23



图 24



图 25



图 26



图 27



图 28



图 29



图 30



图 31



图 32



图 44



图 42



图 43



图 41



图 45



图 46



图 47



图 48



图 58



图 59







图 66



图 67



图 68



图 69



图 70



图 71



图 72



图 73



图 74



图 75



图 76



图 77



编 93



编 94



编 97



编 98



编 99



编 100



编 101



编 104



编 105



编 106



编 108



编 109



编 109



编 110



编 112



编 114



编 119



编 122



编 116



编 121



编 123



编 124





1



2



3



20



23



21



5



6



22



4



7



15



8



29



9



12



11



14



10



12



16



17



30



31



25



24



27



26



28



18



19



22





33



34



35



37



36



38



39



40



41



42



43



44



45



46



47



48



49



50



51



52



53



54



55











80



81



82



83



84



85



86



88



89



90



图 130 背



图 130 腹



图 1



100



200



300



500



600



700



900





19(a)



22(a)



22(a)



24(a)



26(a)



25(a)



27 (a)



29 (b)



34 (a)



35 (b)



27 (a)



38 (a)



39 (a)



40 (a)



43 (a)



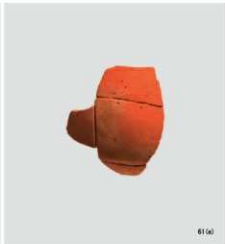
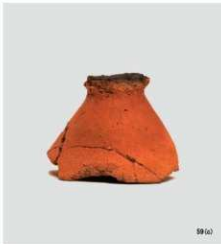
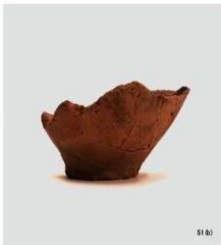
44 (a)



47 (a)



49 (a)





55 (a)



57 (a)



62 (a)



63 (a)



67 (a)



68 (a)



69(a)



71(b)



72(a)



73(a)



76(a)



88(a)



77(a)



77(b)



90(a)



96(a)



98(a)



99(a)





96 (a)



97 (a)



98 (a)



99 (a)



100 (a)



101 (a)



104 (a)



110(a)



120(a)



116(a)



130(a)



113(a)



114(a)



123(a)



117 (a)



117 (b)



121 (a)



143 (a)



155 (b)



157 (a)



158 (a)



190 (a)



198 (a)



168 (a)



171 (a)



174 (f)



154(a)



167(c)



177(a)



179(a)



180(a)



189(a)



196(a)



212(a)



199(b)



226(b)



231(a)



195 (a)



197 (a)



198 (a)



211 (a)



200 (a)



200 (a)



229(a)



253(a)



260(a)



244(a)



257(a)



258(a)



259(a)





261 (a)



266 (a)



267 (a)



263 (a)



264 (a)



270 (a)



274 (a)



272 (a)



275 (b)



278 (b)



284 (a)



291 (a)



304 (a)



308 (a)



311 (a)



317 (a)



317 (背面)



288 (a)



292 (a)



294 (a)



295 (a)



296 (a)



297 (a)



299 (a)



300 (a)



302 (a)



306 (a)



313 (a)



314 (a)



319(a)



320(a)



322(f)



321(a)



323(a)



325(a)



326(b)



327(a)



328(f)



329(a)



329(f)



341 (a)



345 (a)



347 (a)



349 (a)



354 (a)



364 (a)



365 (a)



369 (a)



374 (b)



375 (a)



378 (a)



387 (f)



365 (a)



365 (b)



361 (a)



370 (a)



377 (a)



377 (b)





371 (c)



391 (c)



388 (c)



389 (c)



390 (c)



392 (c)



393 (c)



394 (c)



395 (c)



397 (c)



400 (c)



401 (a)



405 (a)



406 (b)



407 (b)



415 (a)



418 (a)



419 (a)



421 (a)



422 (a)



426 (a)



431 (a)



430 (a)



404 (a)



412 (a)



420 (a)



423 (a)



432 (a)



434 (a)



438 (a)



439 (a)



441 (a)



447 (b)



451 (b)



452 (a)



453 (a)



454 (a)



455 (a)



461 (b)



462 (a)



464 (a)



448 (d)



450 (a)



458 (d)

458 (e)



457 (a)



459 (a)



460 (a)