



竖穴建物跡 13 号出土遺物



竪穴建物跡 15号出土遺物



竖穴建物跡 14・15 号出土遺物 (1)



竪穴建物跡 14・15 号出土遺物 (2)



竖穴建物跡 16号出土遺物 (1)



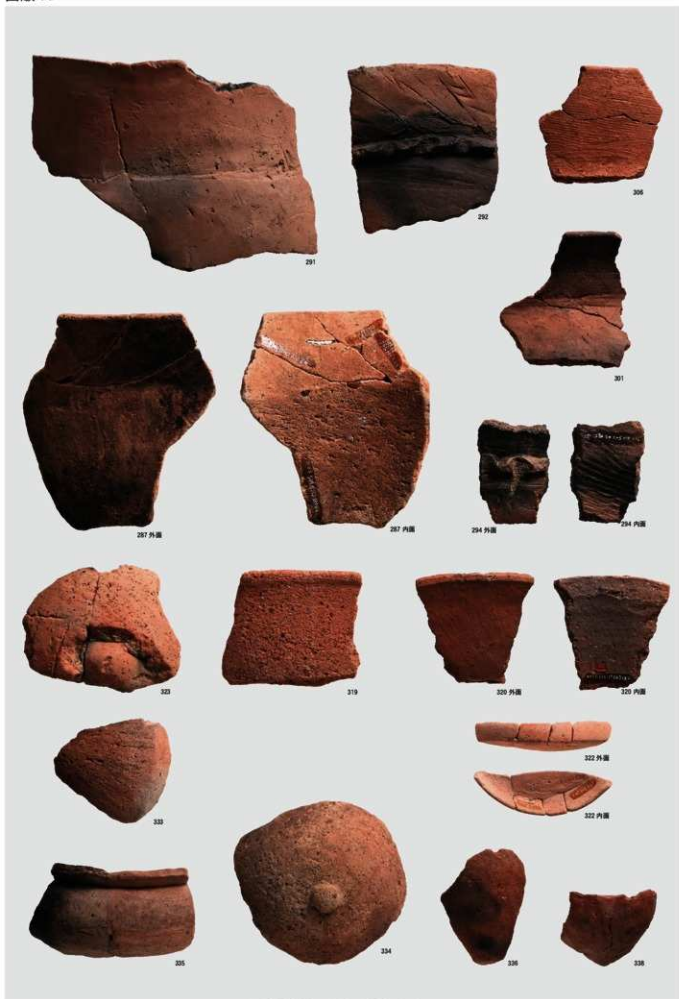
竖穴建物跡 16号出土遺物(2)



竪穴建物跡 16号出土遺物 (3)



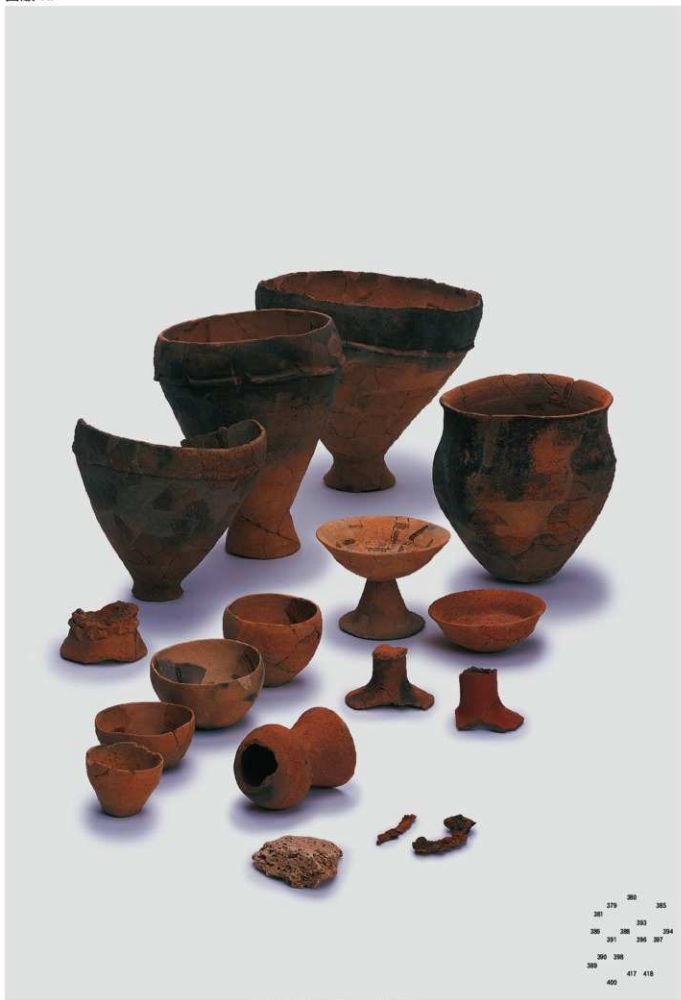
竖穴建物跡 16 号出土遺物 (4)



豎穴建物跡 16 号出土遺物 (5)



竖穴建物跡 17・18・19 号出土遺物



竖穴建物跡 20 号出土遺物 (1)



395



393



398

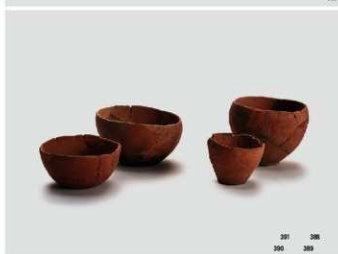


395

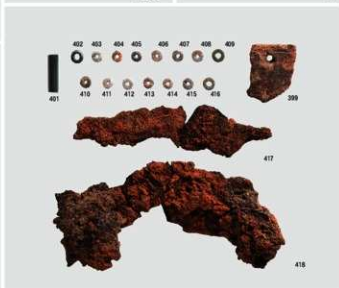


396 放大

400



397 398
399 398



竖穴建物跡 20 号出土遺物 (2)



その他の遺構の主な出土遺物（1）



その他の遺構の主な出土遺物（2）



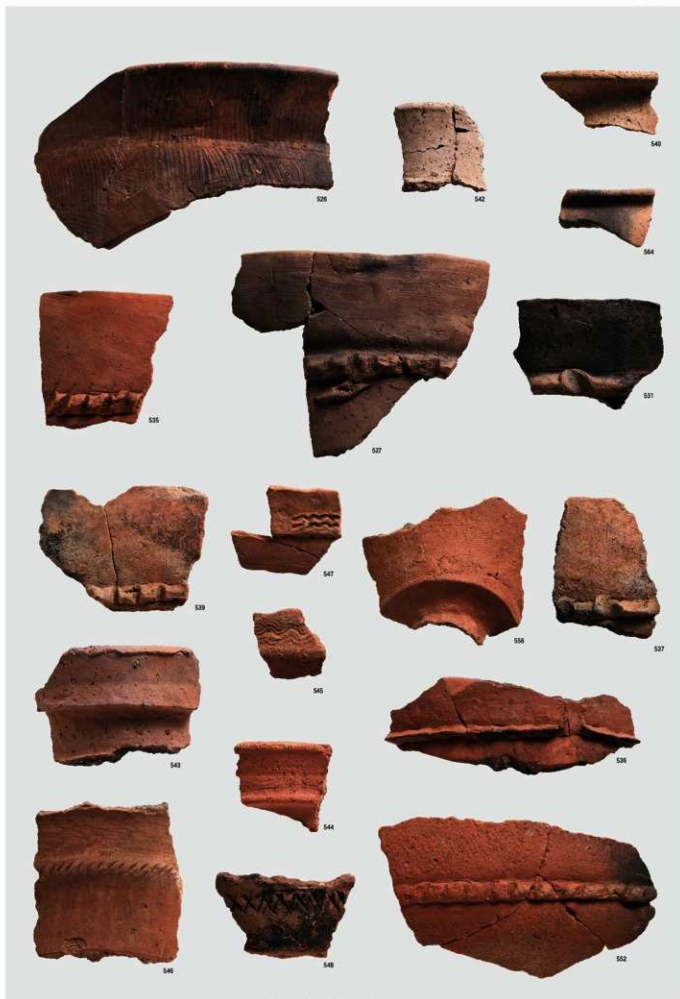
その他の遺構の主な出土遺物（3）



その他の遺構の主な出土遺物（4）



古墳時代包含層出土遺物（1）



古墳時代包廬出土遺物（2）



古墳時代包含層出土遺物 (3)



582



582 口縁拡大



582 肩部修復



582 蓋部片

古墳時代包含層出土遺物（4）



古墳時代包含層出土遺物(5)

公益財団法人鹿児島県文化振興財団埋蔵文化財調査センター発掘調査報告書（46）

東九州自動車道建設（志布志IC～鹿屋串良JCT間）に伴う埋蔵文化財発掘調査報告書

小牧遺跡 3

（弥生時代～古墳時代編）

発行年月 2022年3月

編集・発行 鹿児島県教育委員会

公益財団法人鹿児島県文化振興財団埋蔵文化財調査センター

〒899-4318 鹿児島県霧島市国分上野原縄文の森2番1号

TEL 0995-70-0574 FAX 0995-70-0576

印刷 株式会社トライ社

〒892-0834 鹿児島市南林寺町12-6

TEL 099-226-0815 FAX 099-225-7933

