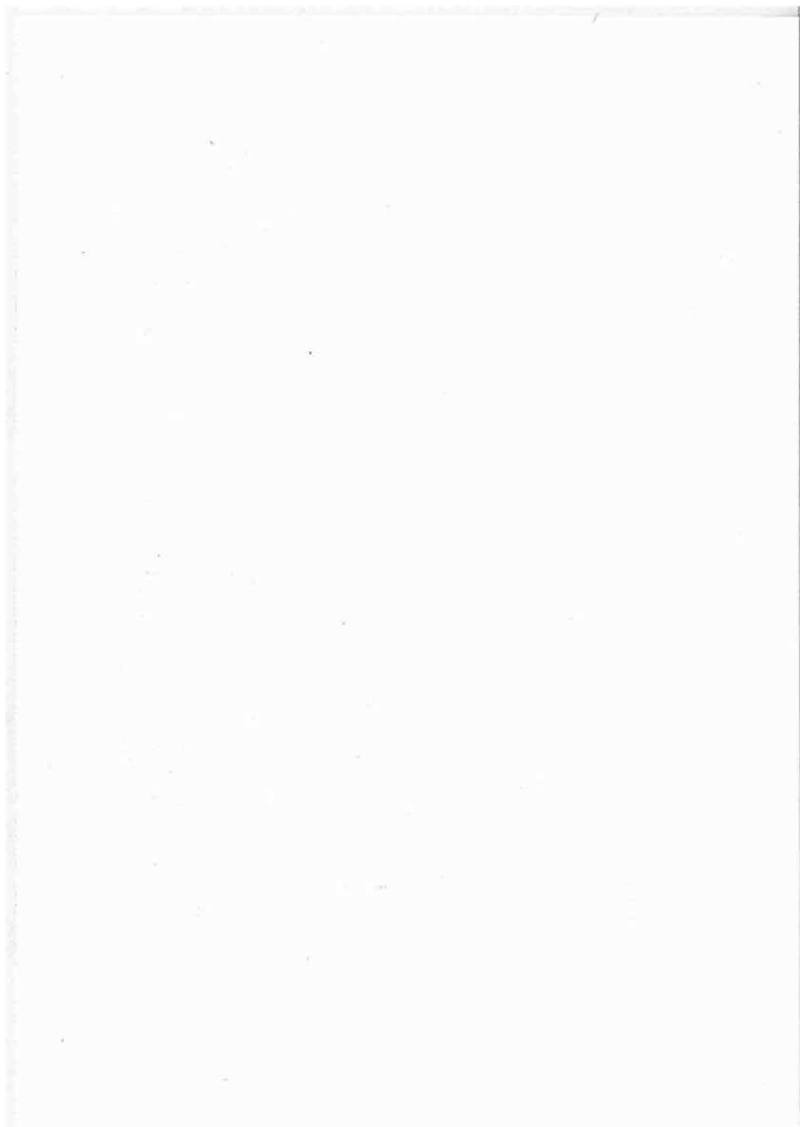


写 真 图 版





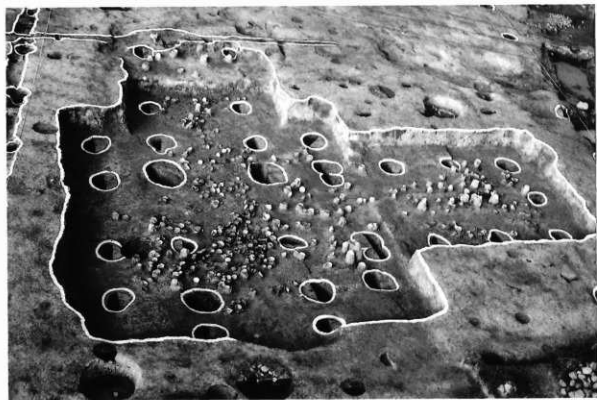
写真図版1 第55次調査区全景



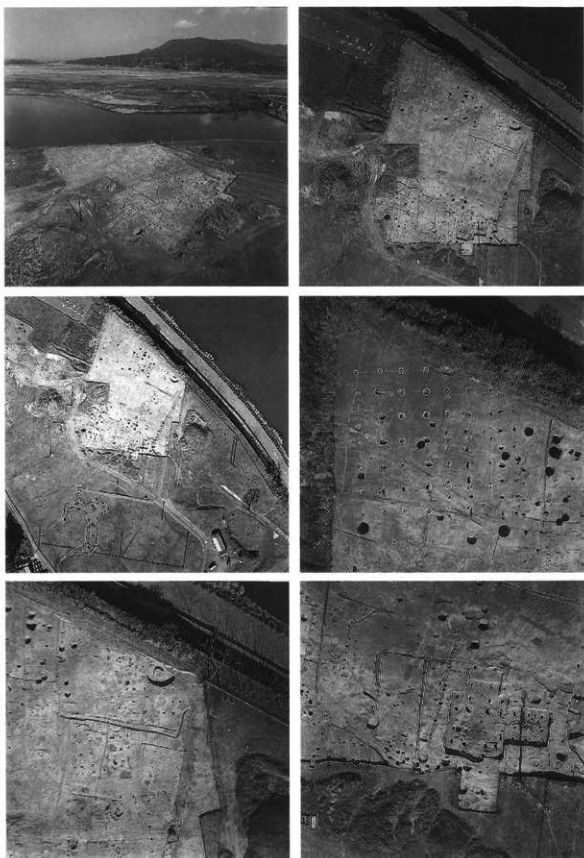
写真図版2 第55次調査区空撮



写真図版3 55SB6・55SE1



写真図版4 55SX1・55SX2



写真図版 5 第55次調査区航空写真



55SB 1・55SB 2



55SB 1・55SB 2



55SB 3



55SB 4



55SB 5



55SB 5



55SB 6



55SB 6

写真図版 6 55SB 1～55SB 6



55S B 7



55S B 7



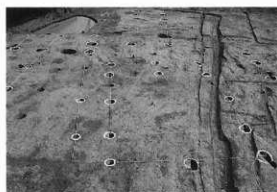
55S B 8



55S B 8



55S B 9



55S B 9



55S B 10



55S B 10

写真図版 7 55SB 7~55SB10



55S B11



55S B11



55S B12



55S B12



55S B13



55S B13

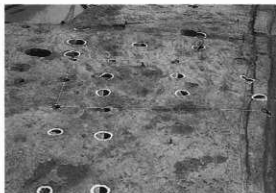


55S B14



55S B14

写真図版 8 55SB11~55SB14



55S B 15



55S B 16



55S B 17



55S B 17



55S B 18



55S B 18



55S B 19



55S B 19

写真図版 9 55SB15~55SB19



55 S B 20



55 S B 20



55 S B 21



55 S B 21



55 S B 22



55 S B 22



55 S B 23



55 S B 24

写真図版10 55SB20~55SB24



52S B25 (部分)



52S B25 (部分)



調査区 南西部分



調査区 北西部分



調査区 北西部分



調査区 北西部分



55柱列 1

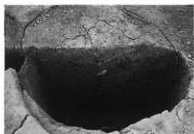


55柱列 2

写真図版11 52SB25・55柱列1・55柱列2



P 83断面 (55SB1)



P 115断面 (55SB1)



P 32断面 (55SB1)



P 94断面 (55SB1)



P 30断面 (55SB1)



P 82断面 (55SB1)



P 174断面 (55SB1)



P 699断面 (55SB1)



P 686断面 (55SB1)



P 520断面 (55SB4)



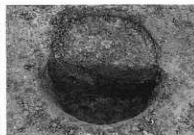
P 533断面 (55SB4)



P 546断面 (55SB4)



P 571断面 (55SB4)



P 723断面 (55SB4)



P 557断面 (55SB4)

写真図版12 柱穴断面 (55SB1・55SB4①)



P 555断面 (55SB4)



P 572断面 (55SB4)



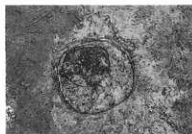
P 724断面 (55SB4)



P 725断面 (55SB4)



P 580断面 (55SB4)



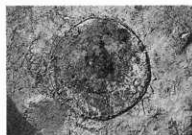
P 815検出 (55SB5)



P 815断面 (55SB5)



P 818断面 (55SB5)



P 822検出 (55SB5)



P 824断面 (55SB5)



P 869断面 (55SB5)



P 824検出 (55SB5)



P 824断面 (55SB5)

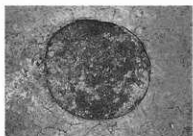


P 872検出 (55SB5)



P 872断面 (55SB5)

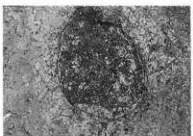
写真図版13 柱穴検出状況・断面 (55SB4②・55SB5①)



P840検出 (55SB5)



P840断面 (55SB5)



P836検出 (55SB5)



P836断面 (55SB5)



P829検出 (55SB5)



P829断面 (55SB5)



P831検出 (55SB5)



P831断面 (55SB5)



P877検出 (55SB5)



P877断面 (55SB5)



P838検出 (55SB5)



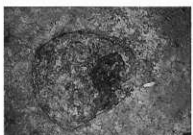
P838断面 (55SB5)



P859検出 (55SB5)



P859断面 (55SB5)



P888検出 (55SB5)

写真図版14 柱穴検出状況・断面 (55SB 5②)



P 888断面 (55SB5)



P 891検出 (55SB5)



P 891断面 (55SB5)



P 887検出 (55SB5)



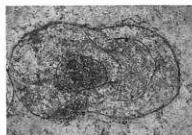
P 887断面 (55SB5)



P 854検出 (55SB5)



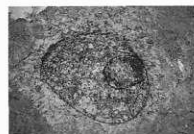
P 854断面 (55SB5)



P 857検出 (55SB5)



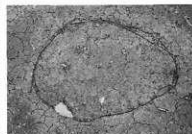
P 857断面 (55SB5)



P 928検出 (55SB5)



P 928断面 (55SB5)



P 935検出 (55SB5)



P 935断面 (55SB5)

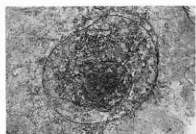


P 954検出 (55SB5)



P 954断面 (55SB5)

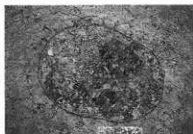
写真図版15 柱穴検出状況・断面 (55SB 5 ③)



P 949検出 (55SB5)



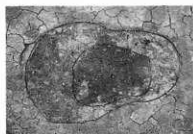
P 949断面 (55SB5)



P 929検出 (55SB5)



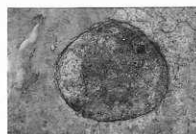
P 929断面 (55SB5)



P 934検出 (55SB5)



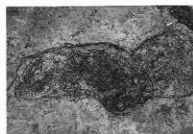
P 934断面 (55SB5)



P 956検出 (55SB5)



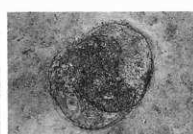
P 956断面 (55SB5)



P 952検出 (55SB5)



P 952断面 (55SB5)



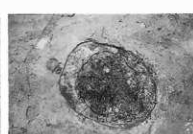
P 932検出 (55SB5)



P 932断面 (55SB5)



P 1452断面 (55SB5)



P 969検出 (55SB5)



P 969断面 (55SB5)

写真図版16 柱穴検出状況・断面 (55SB 5 ④)



P 785検出 (55SB6)



P 785断面 (55SB6)



P 790検出 (55SB6)



P 790断面 (55SB6)



P 794検出 (55SB6)



P 794断面 (55SB6)



P 797検出 (55SB6)



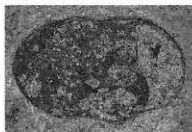
P 797断面 (55SB6)



P 801検出 (55SB6)



P 801断面 (55SB6)



P 804検出 (55SB6)



P 804断面 (55SB6)



P 807検出 (55SB6)



P 807断面 (55SB6)

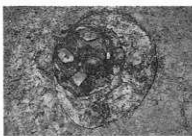


P 811検出 (55SB6)

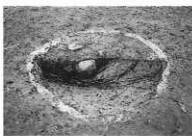
写真図版17 柱穴検出状況・断面 (55SB 6 ①)



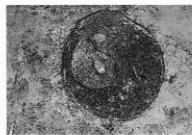
P 811断面 (55SB6)



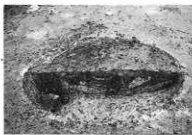
P 814検出 (55SB6)



P 814断面 (55SB6)



P 817検出 (55SB6)



P 817断面 (55SB6)



P 823検出 (55SB6)



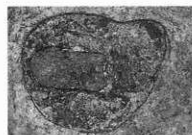
P 823断面 (55SB6)



P 802検出 (55SB6)



P 802断面 (55SB6)



P 805検出 (55SB6)



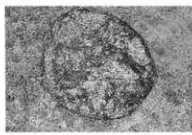
P 805断面 (55SB6)



P 808検出 (55SB6)



P 808断面 (55SB6)

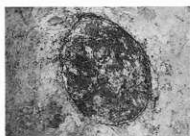


P 809検出 (55SB6)



P 809断面 (55SB6)

写真図版18 柱穴検出状況・断面 (55SB 6 ②)



P 819検出 (55SB6)



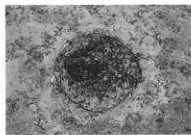
P 819断面 (55SB6)



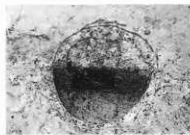
P 820検出 (55SB6)



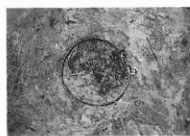
P 820断面 (55SB6)



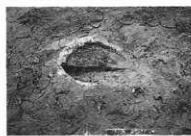
P 827検出 (55SB6)



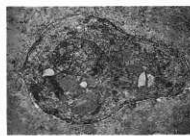
P 827断面 (55SB6)



P 850検出 (55SB6)



P 850断面 (55SB6)



P 847検出 (55SB6)



P 847曝出土 (55SB6)



P 847断面 (55SB6)



P 844検出 (55SB6)



P 844断面 (55SB6)



P 845検出 (55SB6)



P 845検出 (55SB6)

写真図版19 柱穴検出状況・断面 (55SB 6 ③)



P 839検出 (55SB6)



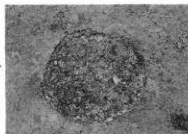
P 839断面 (55SB6)



P 837検出 (55SB6)



P 837断面 (55SB6)



P 834検出 (55SB6)



P 834断面 (55SB6)



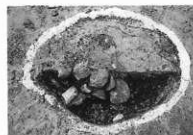
P 921検出 (55SB6)



P 921断面 (55SB6)



P 865検出 (55SB6)



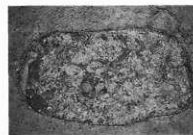
P 865断面 (55SB6)



P 863柱痕? (55SB6)



P 863断面 (55SB6)



P 861検出 (55SB6)



P 861断面 (55SB6)

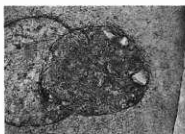


P 852(55SB6)・P 853(55SB5)検出

写真図版20 柱穴検出状況・断面 (55SB 6④)



P 852 (55SB6)・P 853 (55SB5) 断面



P 855検出 (55SB6)



P 855 (55SB6)・P 856 (55SB5) 断面



P 886検出 (55SB6)



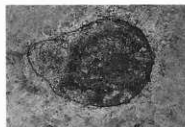
P 886断面 (55SB6)



P 922検出 (55SB6)



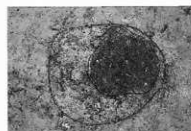
P 922断面 (55SB6)



P 868検出 (55SB6)



P 868断面 (55SB6)



P 866検出 (55SB6)



P 866断面 (55SB6)



P 860検出 (55SB6)



P 860断面 (55SB6)

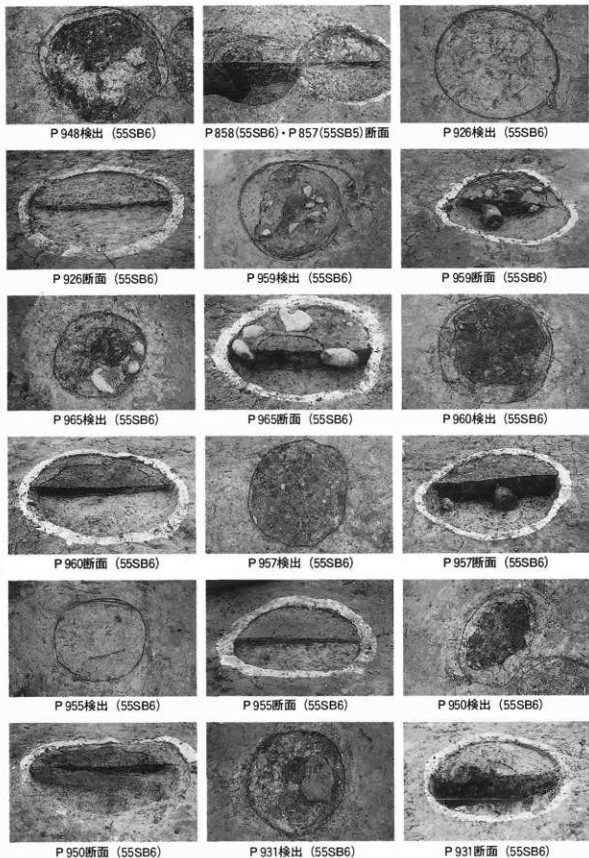


P 953検出 (55SB6)



P 953断面 (55SB6)

写真図版21 柱穴検出状況・断面 (55SB 6 ⑤)



写真図版22 柱穴検出状況・断面 (55SB 6 ⑥)



P 1453断面 (55SB7)



P 779断面 (55SB7)



P 1454断面 (55SB7)



P 447断面 (55SB7)



P 489断面 (55SB7)



P 501断面 (55SB7)



P 504断面 (55SB8)



P 1195断面 (55SB8)



P 1200断面 (55SB8)



P 1206断面 (55SB8)



P 1215断面 (55SB8)



P 1223断面 (55SB8)



P 1233断面 (55SB8)



P 1236断面 (55SB8)



P 1199断面 (55SB8)

写真図版23 柱穴断面 (55SB 7・55SB 8 ①)



P 1234断面 (55SB8)



P 1243断面 (55SB8)



P 1252断面 (55SB8)



P 1255断面 (55SB8)



P 1263断面 (55SB8)



P 1342断面 (55SB8)



P 1253断面 (55SB8)



P 1264断面 (55SB8)



P 1266断面 (55SB8)



P 1339断面 (55SB8)



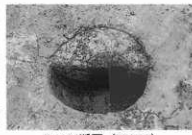
P 1448断面 (55SB8)



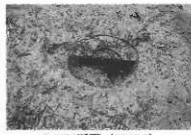
P 1130断面 (55SB9)



P 1122断面 (55SB9)



P 1124断面 (55SB9)



P 1132断面 (55SB9)

写真図版24 柱穴断面 (55SB 8 ②・55SB 9 ①)



P 1138断面 (55SB9)



P 1139断面 (55SB9)



P 1181断面 (55SB9)



P 1189断面 (55SB9)



P 1191断面 (55SB9)



P 1185断面 (55SB9)



P 1184断面 (55SB9)



P 1188断面 (55SB9)



P 1192断面 (55SB9)



P 1460断面 (55SB9)



P 1142断面 (55SB10)



P 1145断面 (55SB10)



P 1462断面 (55SB10)



P 1157断面 (55SB10)

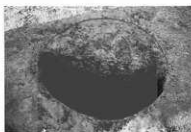


P 1449断面 (55SB10)

写真図版25 柱穴断面 (55SB9②・55SB10①)



P 1177断面 (55SB10)



P 1171断面 (55SB10)



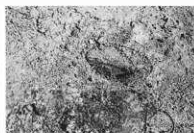
P 1169断面 (55SB10)



P 1107断面 (55SB11)



P 1109断面 (55SB11)



P 1431断面 (55SB11)



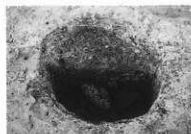
P 1097断面 (55SB11)



P 1082断面 (55SB11)



P 1091断面 (55SB11)



P 1071断面 (55SB11)



P 1071遺物出土状況 (55SB11)



P 1151断面 (55SB11)



P 1083断面 (55SB11)



P 1093断面 (55SB11)



P 1061断面 (55SB11)

写真図版26 柱穴断面 (55SB10②・55SB11①)



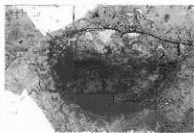
P1069断面 (55SB11)



P1127断面 (55SB11)



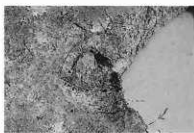
P1435断面 (55SB12)



P1116断面 (55SB12)



P1164断面 (55SB12)



P1106断面 (55SB12)



P1108断面 (55SB12)



P1111断面 (55SB12)



P1121断面 (55SB12)



P1077断面 (55SB12)



P1096断面 (55SB12)



P1062断面 (55SB12)



P1073断面 (55SB12)

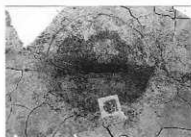


P1060断面 (55SB12)

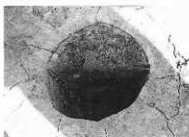


P1068断面 (55SB12)

写真図版27 柱穴断面 (55SB11②・55SB12①)



P 1084断面 (55SB12)



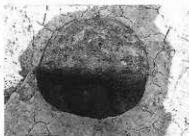
P 1129断面 (55SB12)



P 1117断面 (55SB13)



P 1081断面 (55SB13)



P 1087断面 (55SB13)



P 1090 (55SB13) · P 1461 (55SB14)断面



P 1063断面 (55SB13)



P 1074断面 (55SB13)



P 1110断面 (55SB14)



P 1086断面 (55SB14)



P 1064断面 (55SB14)



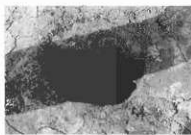
P 1072断面 (55SB14)



P 1131断面 (55SB15)



P 1134断面 (55SB15)

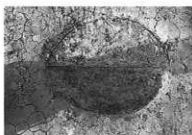


P 1137断面 (55SB15)

写真図版28 柱穴断面 (55SB12②~55SB15)



P 936断面 (55SB17)



P 940断面 (55SB17)



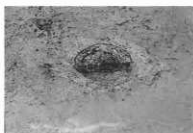
P 1005断面 (55SB17)



P 964断面 (55SB18)



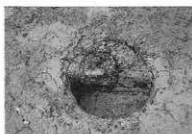
P 961断面 (55SB18)



P 962断面 (55SB18)



P 1000断面 (55SB18)



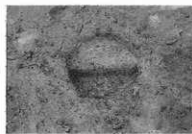
P 993断面 (55SB18)



P 994断面 (55SB18)



P 996断面 (55SB18)



P 1277断面 (55SB18)



P 1279断面 (55SB18)



P 1275断面 (55SB18)

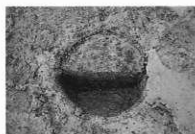


P 1274断面 (55SB18)

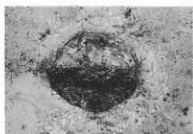


P 1278断面 (55SB18)

写真図版29 柱穴断面 (55SB17・55SB18①)



P1280断面 (55SB18)



P1270断面 (55SB18)



P187断面 (55SB19)



P187かわらけ出土状況 (55SB19)



P185完掘 (55SB19)



P125断面 (55SB19)



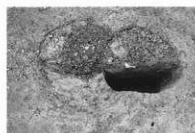
P125完掘 (55SB19)



P202断面 (55SB19)



P141断面 (55SB19)



P618断面 (55SB21)



P612断面 (55SB21)



P499断面 (55SB21)



P588断面 (55SB21)



P585断面 (55SB21)



P606断面 (55SB25)

写真図版30 柱穴断面 (55SB18②・55SB19・55SB21・55SB25)



P 631断面 (55SB25)



P 632断面 (55SB25)



P 639断面 (55SB25)



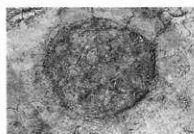
P 1455断面 (55SB26)



P 718断面 (55SB26)



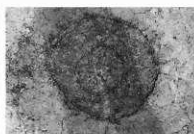
P 513断面 (55SB26)



P 574検出 (28SB1)



P 574断面 (28SB1)



P 633検出 (28SB1)



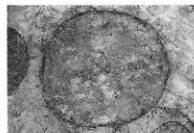
P 633断面 (28SB1)



P 1473検出 (28SB6)



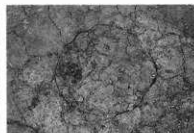
P 1473断面 (28SB6)



P 634検出 (28SB6)



P 634断面 (28SB6)



P 575検出 (28SB6)

写真図版31 柱穴検出状況・断面 (55SB25・55SB26・28SB1・28SB6)



P 768断面 (52SB25)



P 244断面 (52SB25)



P 760検出 (52SB25)



P 760断面 (52SB25)



P 730断面 (52SB25)



P 732断面 (52SB25)



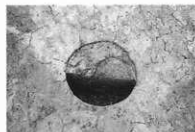
P 1312断面 (55柱列1)



P 1361断面 (55柱列1)



P 1358断面 (55柱列1)



P 1349断面 (55柱列1)



P 1350断面 (55柱列1)



P 1384断面 (55柱列1)



P 1405断面 (55柱列1)

写真図版32 柱穴検出状況・断面 (52SB25・55柱列1 ①)



P 1406断面 (55柱列1)



P 1466断面 (55柱列1)



P 480断面 (55柱列1)



P 479断面 (55柱列1)



P 478断面 (55柱列1)



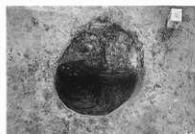
P 579断面 (55柱列1)



P 1467断面 (55柱列1)



P 642断面 (55柱列1)



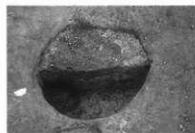
P 1425断面 (55柱列2)



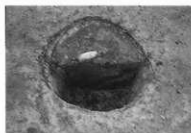
P 1403断面 (55柱列2)



P 1388断面 (55柱列2)



P 1381断面 (55柱列2)



P 1348断面 (55柱列2)



P 1345断面 (55柱列2)

写真図版33 柱穴断面 (55柱列1②・55柱列2①)



P 1439断面 (55柱列2)



P 1360断面 (55柱列2)



P 1469断面 (55柱列2)



P 1314断面 (55柱列2)



P 1323断面 (55柱列2)



P 1468断面 (55柱列2)



P 351断面 (55柱列2)



P 1470断面 (55柱列2)



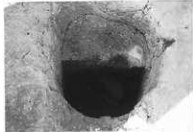
P 1475断面 (55柱列2)



P 1474断面 (55柱列2)



P 1473断面 (55柱列2)



P 1476断面 (55柱列2)



P 1477断面 (55柱列2)



P 1471断面 (55柱列2)



P 1472断面 (55柱列2)

写真図版34 柱穴断面 (55柱列 2②)



55SE1かわらけ出土状況 (3層)



55SE1かわらけ出土状況 (3層)



55SE1かわらけ出土状況 (3層)



55SE1かわらけ出土状況 (4層)



55SE1かわらけ出土状況 (4層)



55SE1断面



55SE1断面



55SE1断面

写真図版35 55SE1①



55SE1井戸枠全体



55SE1井戸枠全体



55SE1井戸枠部分



55SE1井戸枠部分



55SE1井戸枠部分



55SE1井戸枠部分



55SE1井戸枠部分



55SE1井戸枠部分

写真図版36 55SE 1 ②



55SE1井戸枠組み立 (全体)



55SE1井戸枠組み立 (全体)



55SE1井戸枠組み立 (部分)



55SE1井戸枠組み立 (部分)



55SE1井戸枠組み立 (部分)



55SE1井戸枠組み立 (部分)

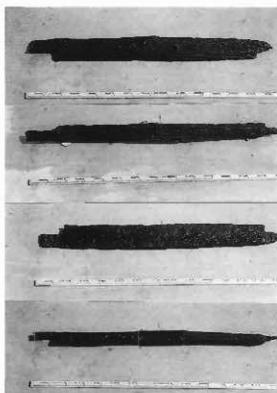


55SE1井戸枠組み立 (部分)

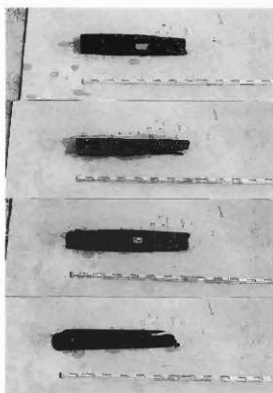


55SE1井戸枠組み立状況

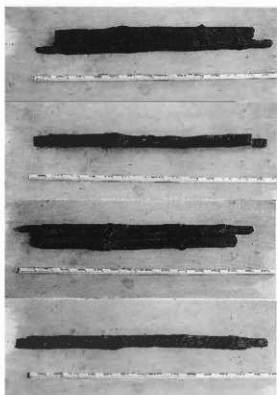
写真図版37 55SE1③



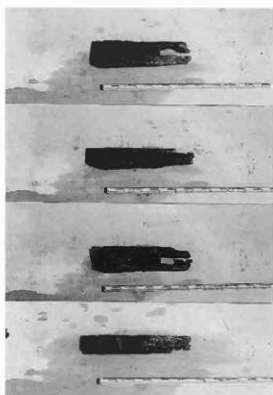
55SE1井戸枠部材 ①



55SE1井戸枠部材 ②

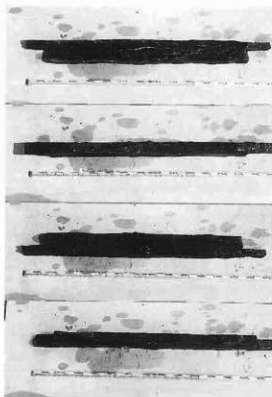


55SE1井戸枠部材 ③

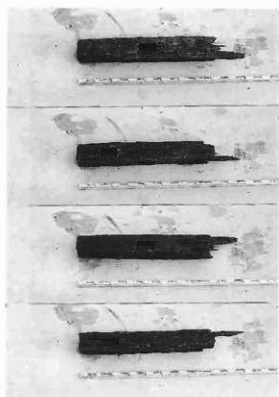


55SE1井戸枠部材 ④

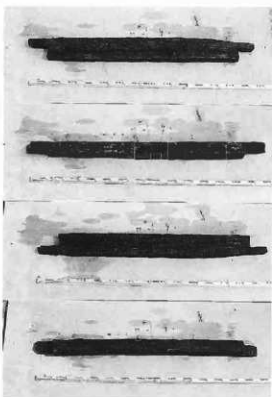
写真図版38 55SE1④



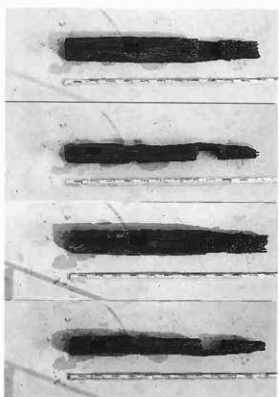
55SE1井戸杵部材 ⑤



55SE1井戸杵部材 ⑥

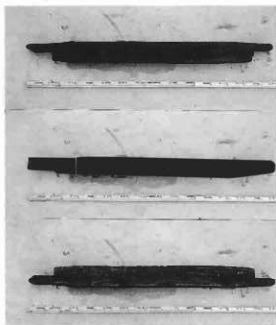


55SE1井戸杵部材 ⑦



55SE1井戸杵部材 ⑧

写真図版39 55SE1 ⑤



55SE1井戸杵部材 ⑨



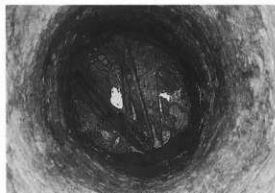
55SE1井戸杵取り上げ後



55SE1調査状況



55SE112層桃の種子出土状況



55SE118層部材出土状況



55SE1完掘



55SE1完掘



55SK1断面 (東西)



55SK1断面 (南北)



55SK2断面



55SK2完掘



55SK3断面



55SK3完掘



55SK4断面



55SK4完掘

写真図版41 55SK 1～55SK 4



55SK5完掘



55SK6断面



55SK6完掘



55SK7断面



55SK8完掘



55SK9完掘



55SK10断面



55SK10完掘

写真図版42 55SK 5～55SK10



55SK11断面



55SK11完掘



55SK12断面



55SK12完掘



55SK13断面



55SK13完掘



55SK14断面



55SK14完掘

写真図版43 55SK11~55SK14



55SK15断面 (P758と重複)



55SK16断面



55SK16完掘



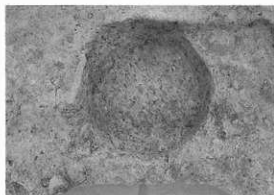
55SK17断面



55SK17完掘



55SK18断面

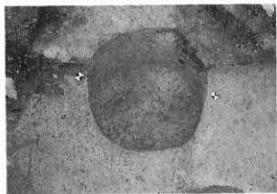


55SK18完掘



55SK19断面

写真図版44 55SK15～55SK19



55SK19完掘



55SK20断面



55SK20完掘



55SK21断面



55SK21かわらけ出土状況



55SK21完掘



55SK22断面



55SK22完掘

写真図版45 55SK19～55SK22



55SK23断面 (上部)



55SK23断面 (中部)



55SK23断面 (下部)



55SK23完掘



55SK24断面



55SK24完掘



55SK25断面

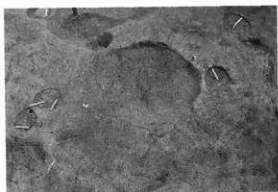


55SK25完掘

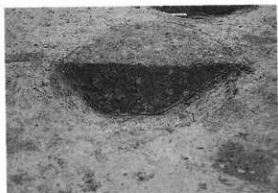
写真図版46 55SK23~55SK25



55SK26断面



55SK26完掘



55SK27断面



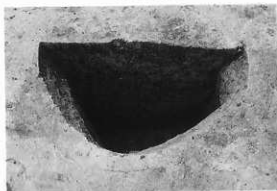
55SK27完掘



55SK28断面



55SK28完掘



55SK29断面 (上部)



55SK29断面 (下部)

写真図版47 55SK26~55SK29



55SK29かわらけ出土状況 (2層)



55SK29材出土状況 (2層)



55SK29かわらけ出土状況 (2層)



55SK29かわらけ出土状況 (底面近く)



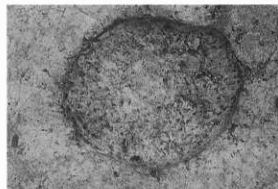
55SK29完掘



55SK31遺物・礎出土状況



55SK31完掘



55SK32完掘

写真図版48 55SK29・55SK31・55SK32



55SK33壕出土状況 (1回目)



55SK33壕出土状況 (2回目)



55SK33断面



55SK33遺物出土状況 (5層)



55SK33遺物出土状況 (6層)



55SK33遺物出土状況 (6層)



55SK33遺物出土状況 (底面)



55SK33完掘

写真図版49 55SK33



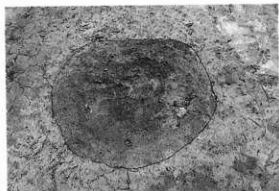
55SK34断面 (上部)



55SK34断面



55SK34完掘



55SK35検出



55SK35断面



55SK35完掘



55SK36断面



55SK36礫出土状況

写真図版50 55SK34~55SK36



55SK36磔出土状況



55SK36断面



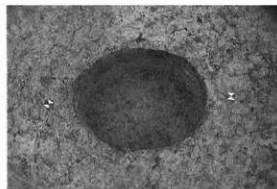
55SK36完掘



55SK37磔出土状況 (1層)



55SK37断面



55SK37完掘



55SK38断面 (上部)



55SK38磔出土状況

写真図版51 55SK36~55SK38



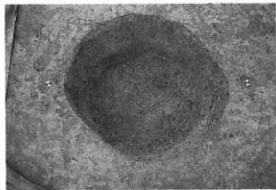
55SK38断面 (下部)



55SK38完掘



55SK39断面



55SK39完掘



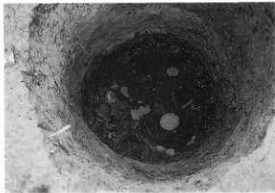
55SK40断面 (上部)



55SK40断面 (下部)



55SK40かわらけ出土状況 (5層)



55SK40かわらけ出土状況

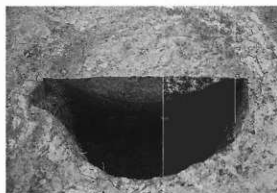
写真図版52 55SK38~55SK40



55SK40かわらけ出土状況（7層）



55SK41検出



55SK41断面（上部）



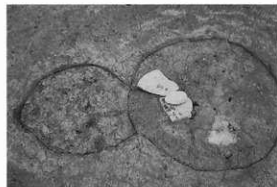
55SK41断面（下部）



55SK41かわらけ出土状況



55SK41完掘



55SK42検出（P 897と重複）



55SK42・P 897断面

写真図版53 55SK40～55SK42



55SK42磗出土状況



55SK42完掘



55SK43断面



55SK43材出土状況（5層）



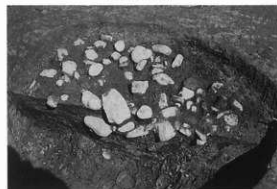
55SK43磗出土状況（7層）



55SK43完掘



55SK44断面



55SK44磗出土状況（1層）

写真図版54 55SK42~55SK44



55SK44断面 (上部)



55SK44断面 (中部)



55SK44断面 (下部)



55SK44かわらけ出土状況 (5層)



55SK44かわらけ出土状況 (5層)



55SK44完掘



55SK45断面 (上部)



55SK45断面 (下部)

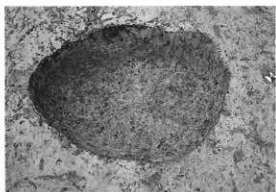
写真図版55 55SK44・55SK45



55SK45完掘



55SK46断面



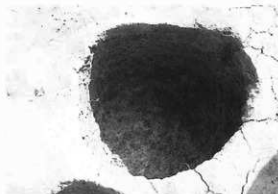
55SK46完掘



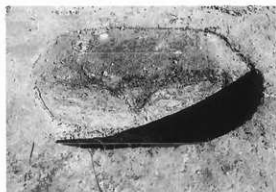
55SK47礫出土状況



55SK47断面



55SK47完掘



55SK48断面



55SK48完掘

写真図版56 55SK45~55SK48



55SK49断面



55SK49陶器出土状況



55SK49かわらけ出土状況 (2層)



55SK49完掘



55SK50断面



55SK50完掘



55SK51断面



55SK51完掘

写真図版57 55SK49~55SK51



55SK52断面



55SK52完掘



55SK53断面 (上部)



55SK53断面 (下部)



55SK53礎出土状況 (1層)



55SK53折敷出土状況 (5層)



55SK53かわらけ出土状況 (4層)



55SK53完掘

写真図版58 55SK52・55SK53



55SK54断面 (上部)



55SK54断面 (下部)



55SK54完掘



55SK55断面



55SK55種子出土状況 (底面近く)



55SK55完掘



55SK56断面



55SK56完掘

写真図版59 55SK54~55SK56



55SK57断面



55SK57完掘



55SK58断面



55SK58完掘



55SK59断面



55SK60とP 1459(55SB8)断面



55SK61断面



55SK62断面

写真図版60 55SK57~55SK62



55SX1断面



55SX1検出



55SX1南北断面



55SX1南北断面



55SX1遺物出土状況



55SX1遺物出土状況

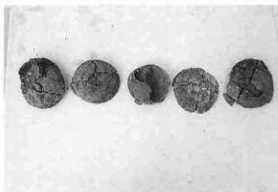


55SX1遺物出土状況



55SX1遺物出土状況

写真図版61 55SX1①



55SX1合わせ口穿孔かわらけ



55SX1合わせ口穿孔かわらけ



55SX1完掘



55SX1中央マウンド



55SX1中央マウンド



55SX1中央マウンド



55SX1完掘



55SX1完掘

写真図版62 55SX1②



55SX2検出状況



55SX2東西断面



55SX2南北断面



55SX2東西断面 (部分)



55SX2東西断面



55SX2南北断面

写真図版63 55SX 2 ①



55SX2かわらけ出土状況



55SX2かわらけ出土状況



55SX2かわらけ出土状況



55SX2かわらけ出土状況



55SX2かわらけ出土状況



55SX2かわらけ・軒平瓦出土状況



55SX2かわらけ・軒平瓦出土状況

写真図版64 55SX2②



55SX2調査状況



55SX2調査状況



55SX2調査状況



55SX2全景



55SX2全景



55SX2全景



55SX2完掘



55SX2完掘

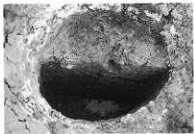
写真図版65 55SX 2 ③



55SX2 P 1 断面



55SX2 P 2 検出



55SX2 P 2 断面



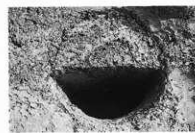
55SX2 P 3 検出



55SX2 P 3 断面



55SX2 P 4 検出



55SX2 P 4 断面



55SX2 P 5 検出



55SX2 P 5 断面



55SX2 P 6 検出



55SX2 P 6 断面



55SX2 P 7 検出



55SX2 P 7 断面

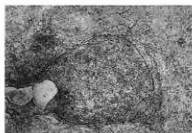


55SX2 P 8 検出



55SX2 P 8 断面

写真図版66 55SX 2 柱穴①



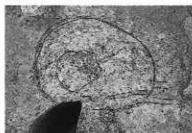
55SX2 P 9 検出



55SX2 P 9 断面



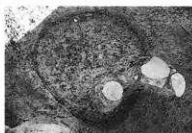
55SX2 P 10 検出



55SX2 P 29 検出



55SX2 P 10・P 29 断面



55SX2 P 11 検出



55SX2 P 11 断面



55SX2 P 12 検出



55SX2 P 12 断面



55SX2 P 13 検出



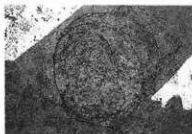
55SX2 P 13 断面



55SX2 P 14 検出



55SX2 P 14 断面



55SX2 P 15 検出



55SX2 P 15 断面

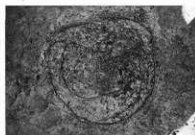
写真図版67 55SX2 柱穴②



55SX2 P16検出



55SX2 P16断面



55SX2 P17検出



55SX2 P17断面



55SX2 P18検出



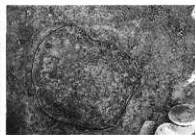
55SX2 P18断面



55SX2 P19検出



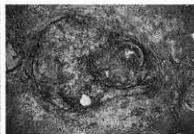
55SX2 P19断面



55SX2 P20検出



55SX2 P20断面



55SX2 P21検出



55SX2 P21断面



55SX2 P22検出



55SX2 P23検出



55SX2 P22・P23断面

写真図版68 55SX 2 柱穴③



55SX2 P 24検出



55SX2 P 24断面



55SX2 P 25検出



55SX2 P 25断面



55SX2 P 26検出



55SX2 P 26断面



55SX2 P 27検出



55SX2 P 27断面



55SX2 P 28検出



55SX2 P 28断面



55SX2 P 30検出



55SX2 P 30断面



55SX2 P 31検出



55SX2 P 31断面

写真図版69 55SX 2 柱穴④



55SD1断面



55SD1・52SD17完掘



55SD2完掘



55SD3完掘



55SD4断面



55SD4完掘



55SD6断面



55SD6断面

写真図版70 55SD 1～55SD 4・55SD 6



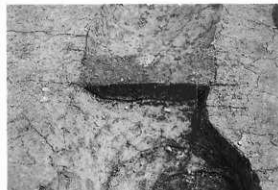
55SD6かわらけ出土状況



55SD5・55SD6完掘



55SD5・55SD6完掘



55SD7断面



55SD7完掘



55SD8完掘



55SD10完掘



55SD11完掘

写真図版71 55SD5～55SD8・55SD10・55SD11



55SD12断面



55SD12完掘



55SD13断面



55SD13完掘



55SD14断面



55SD14完掘



55SD15断面



55SD15完掘

写真図版72 55SD12~55SD15



55SD16断面



55SD16完掘



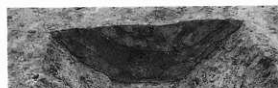
55SD17断面



55SD17・55SD18完掘



55SD18断面



55SD19断面 (東側)



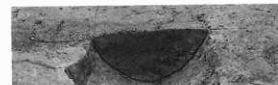
55SD19完掘



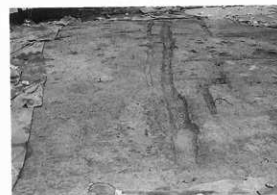
55SD19断面 (西側)



55SD20断面 (西側)



55SD20断面 (東側)



55SD20完掘

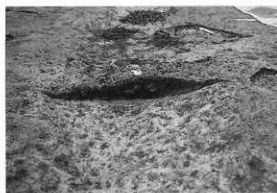
写真図版73 55SD16~55SD20



55SD21断面



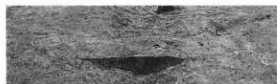
55SD21完掘



55SD22断面



55SD22完掘



55SD23断面 (南侧)



55SD23完掘



55SD23断面 (北侧)



55SD24断面



55SD24完掘

写真図版74 55SD21~55SD24



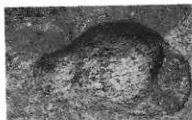
P 1433断面



P 1433完掘



P 909断面



P 909完掘



P 1152断面



P 1152断面



P 1153断面



P 1153完掘



P 1017断面



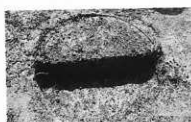
P 1017完掘



P 920断面



P 920完掘



P 1015断面



P 1015完掘



P 1313断面



P 1313完掘



P 913断面



P 913完掘

写真図版75 新しいビット



55SX2作業風景



55SX2作業風景



55SE1作業風景



調査指導委員会



現地説明会



現地説明会

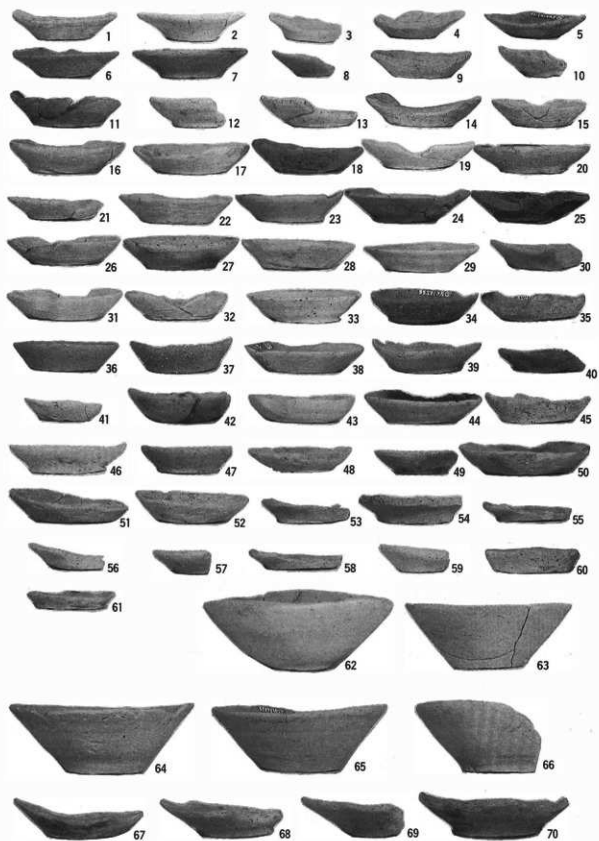


現地説明会

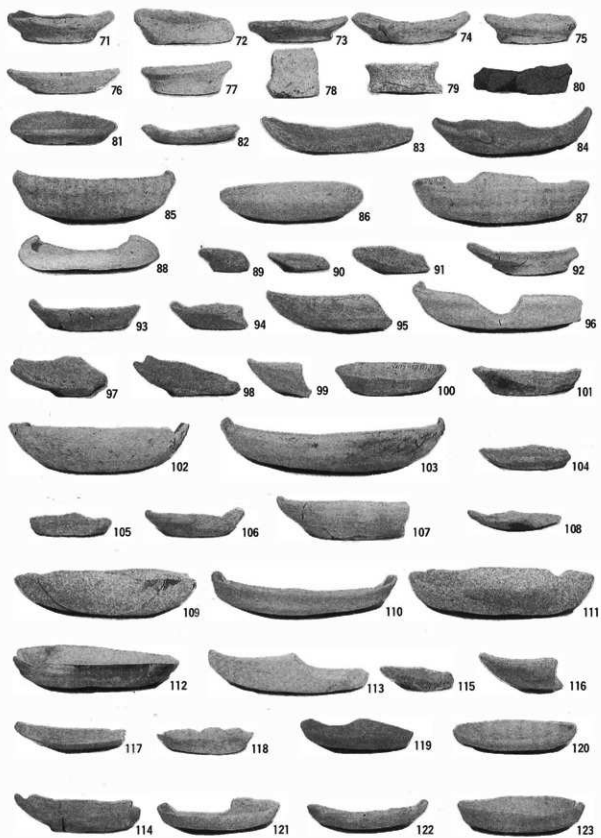


現地説明会

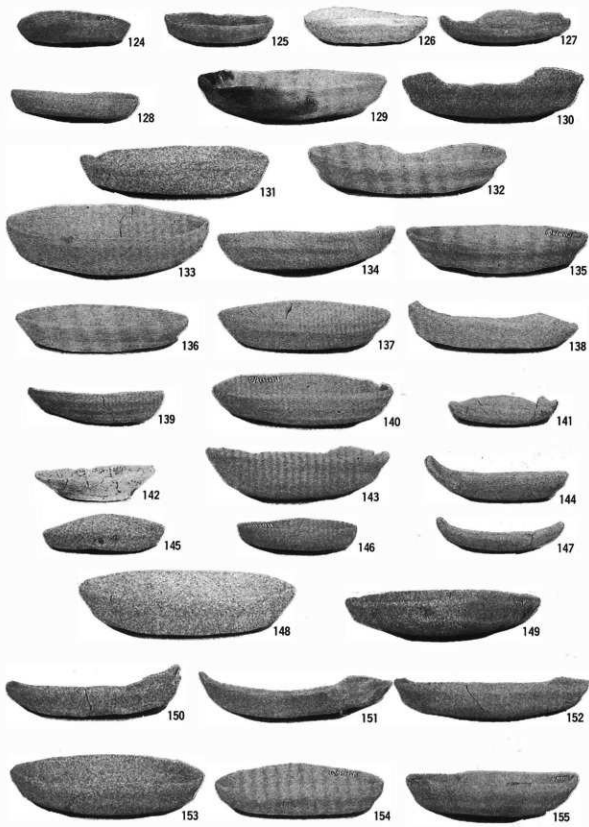
写真図版76 作業風景など



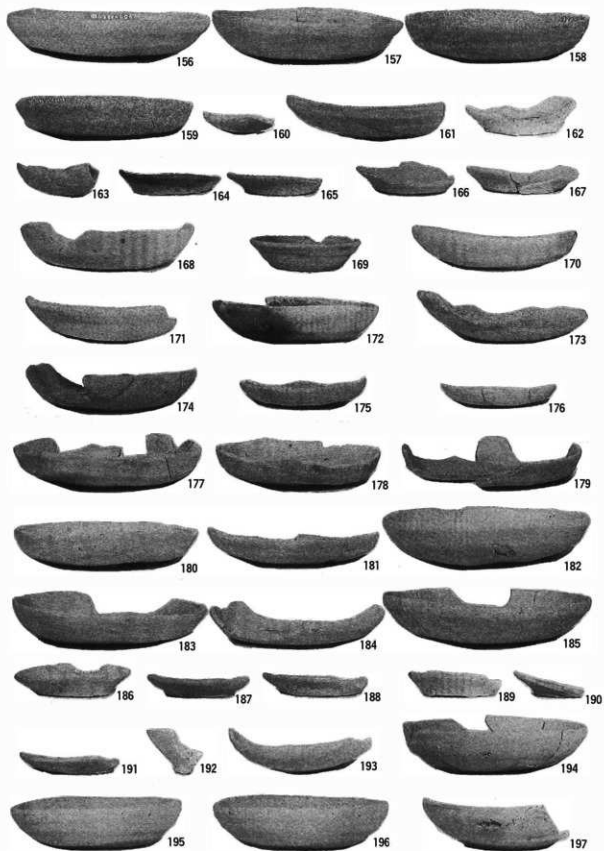
写真図版77 かわらけ①



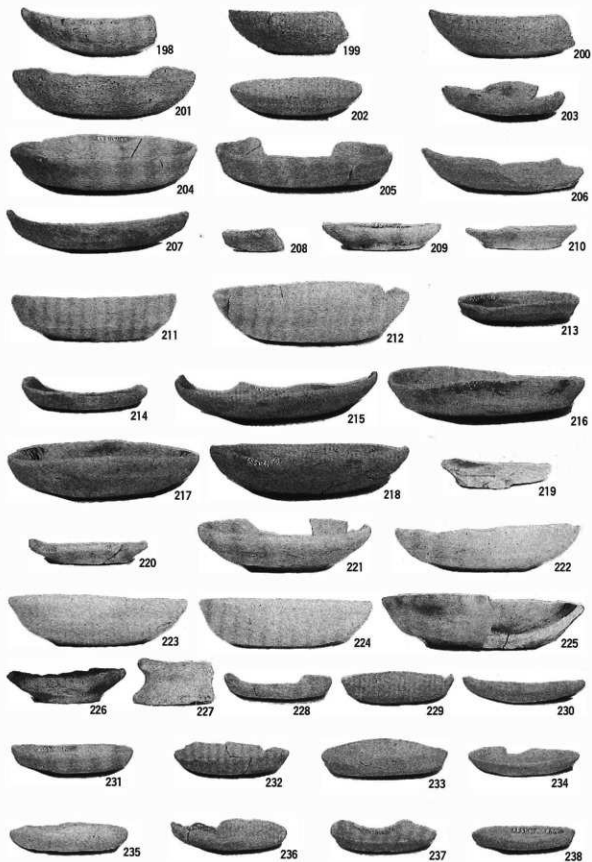
写真図版78 かわらけ②



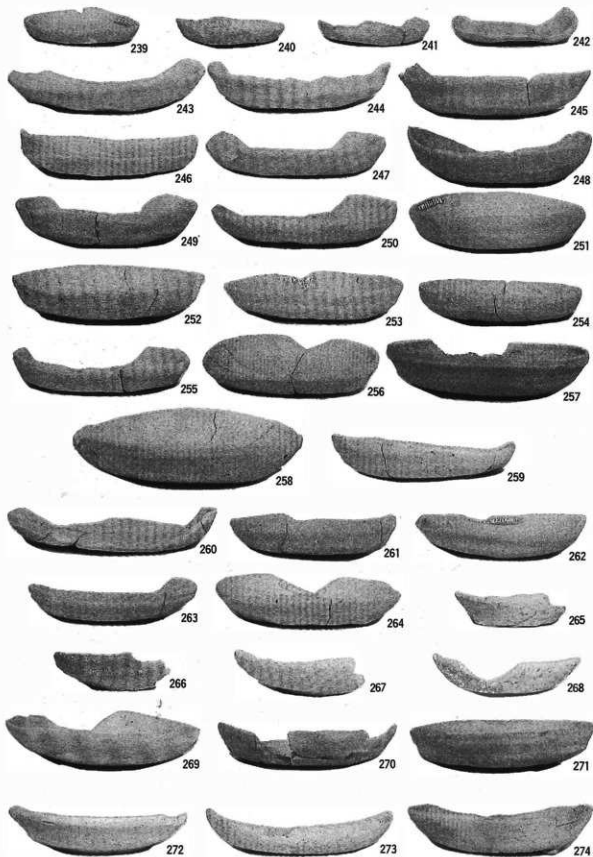
写真図版79 かわらけ③



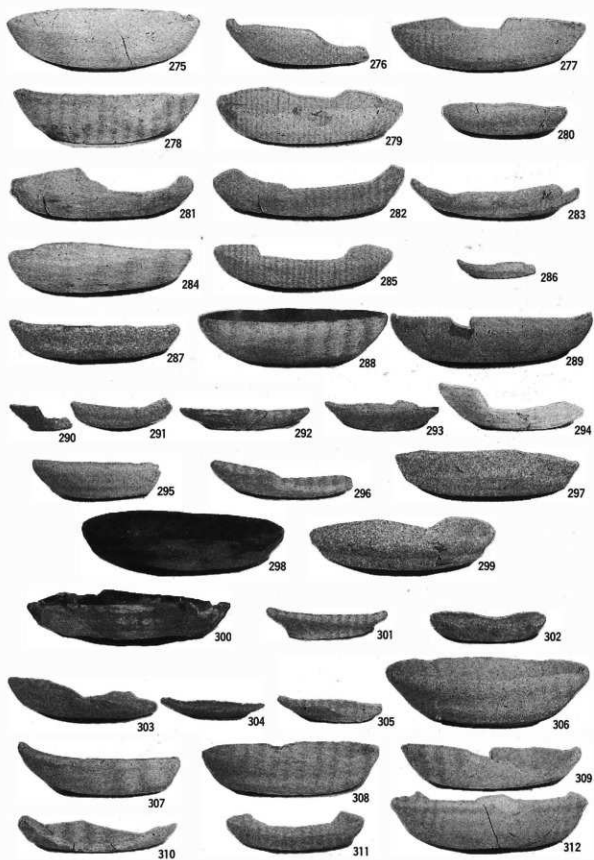
写真図版80 かわらけ④



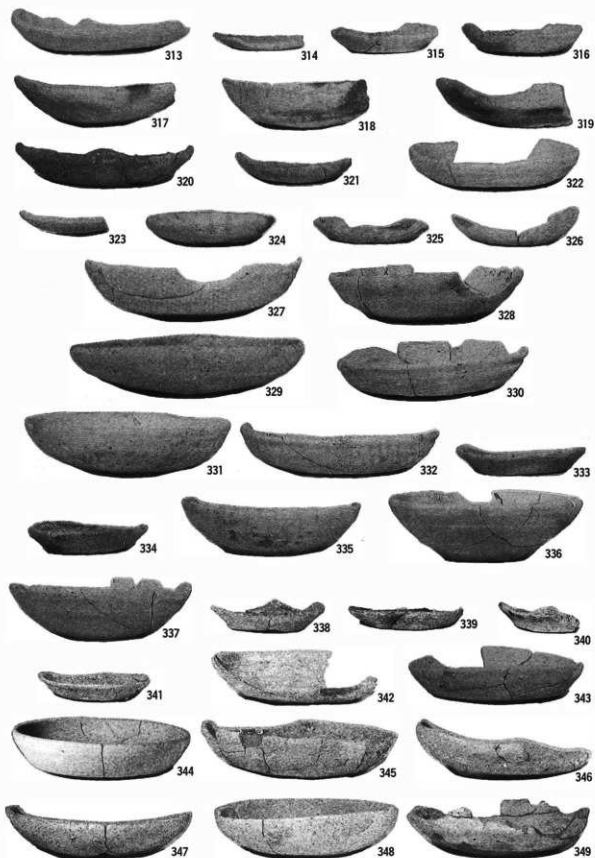
写真図版81 かわらけ⑤



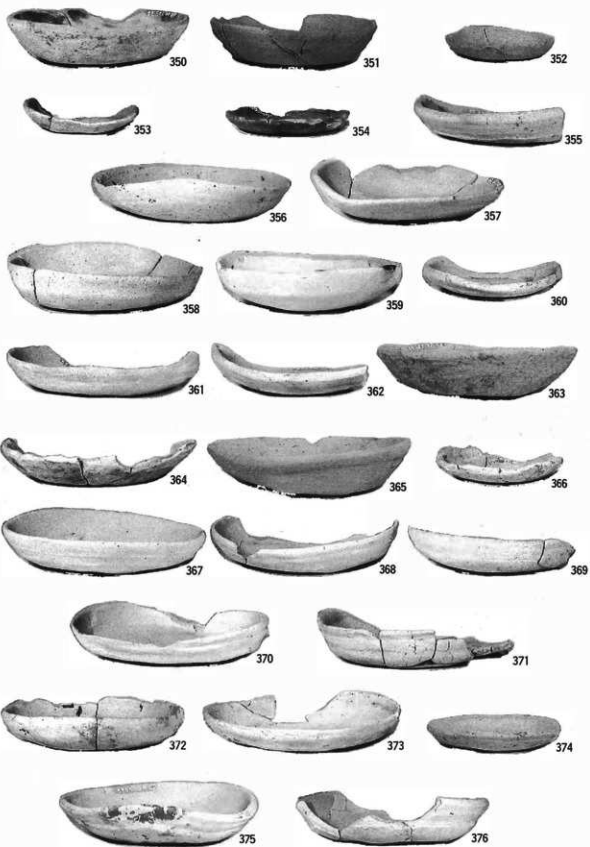
写真図版82 かわらけ⑥



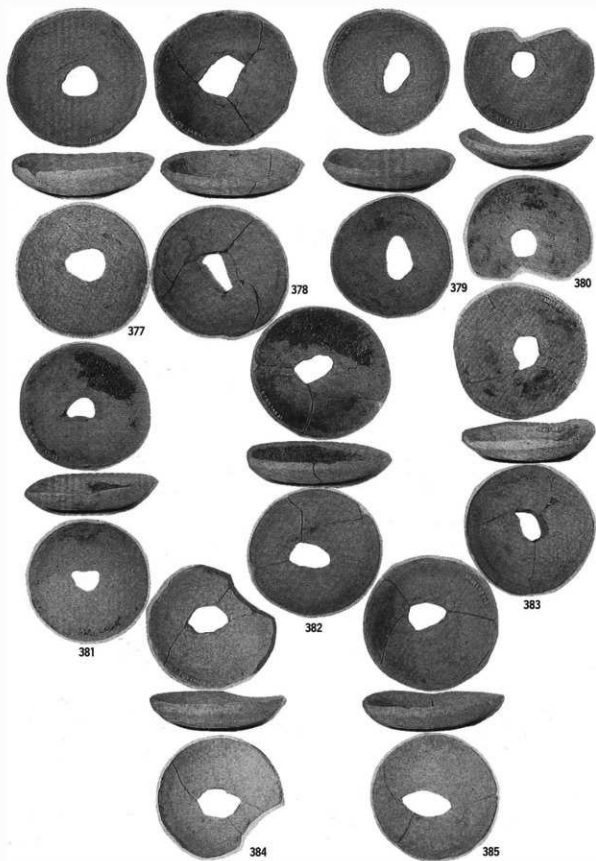
写真図版83 かわらけ⑦



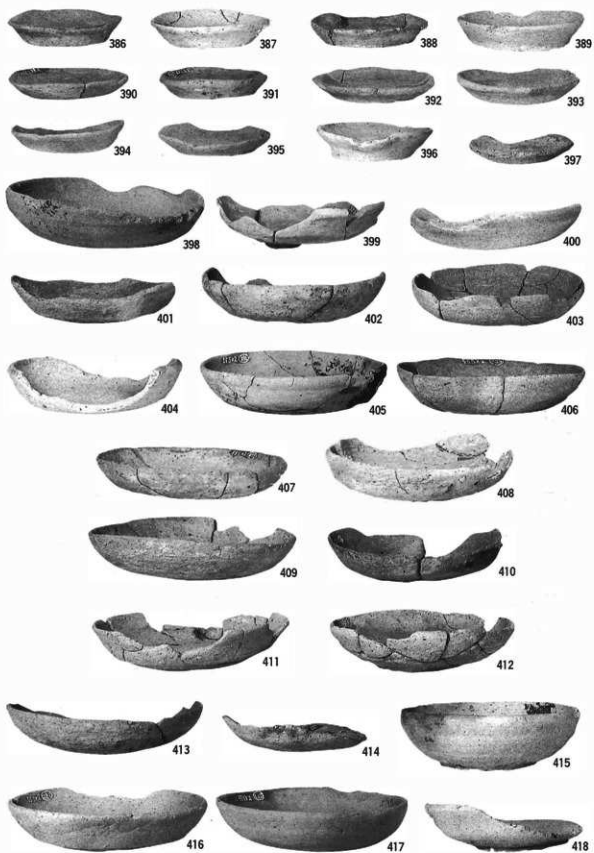
写真図版84 かわらけ⑧



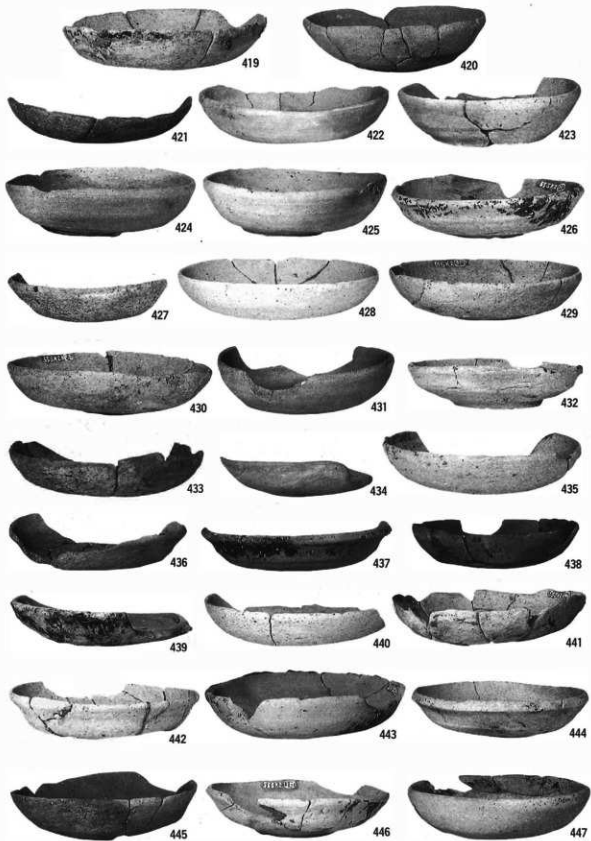
写真図版85 かわらけ⑨



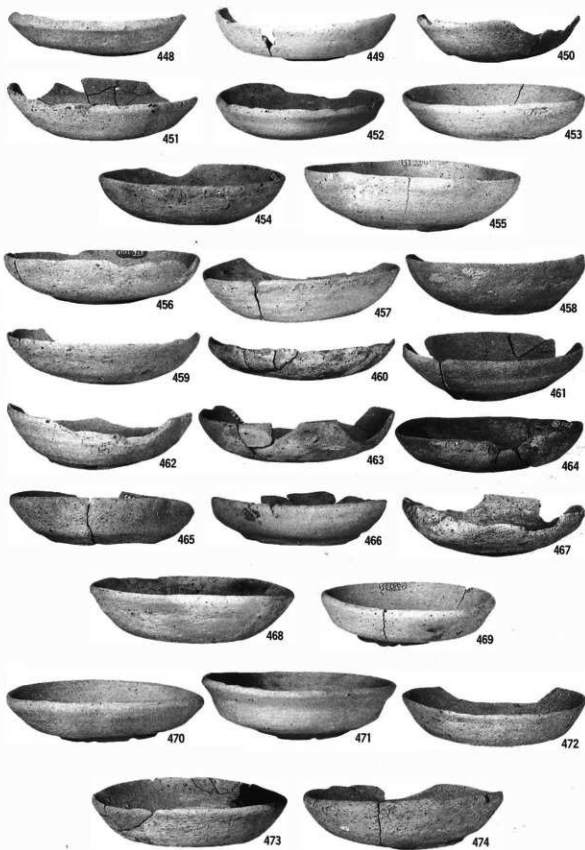
写真図版86 かわらけ⑩



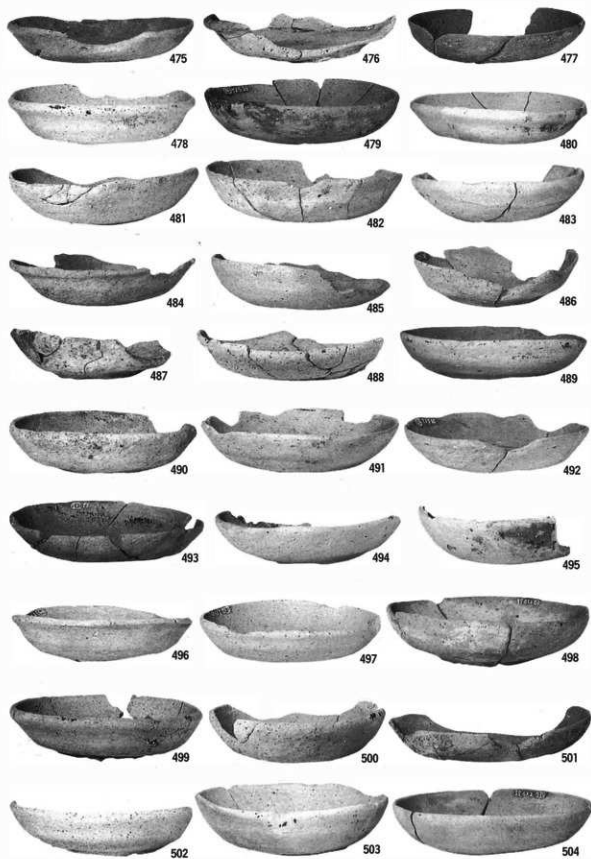
写真図版87 かわらけ①



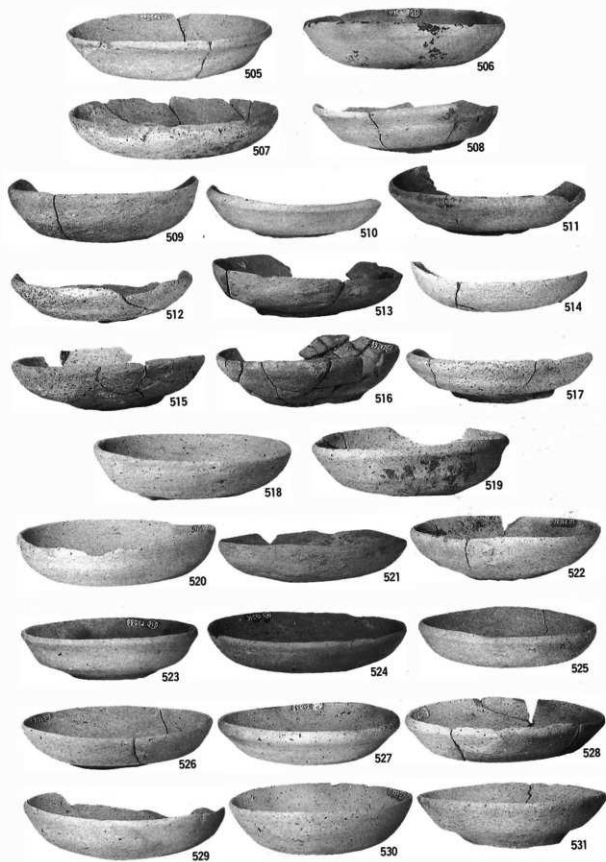
写真図版88 かわらけ⑫



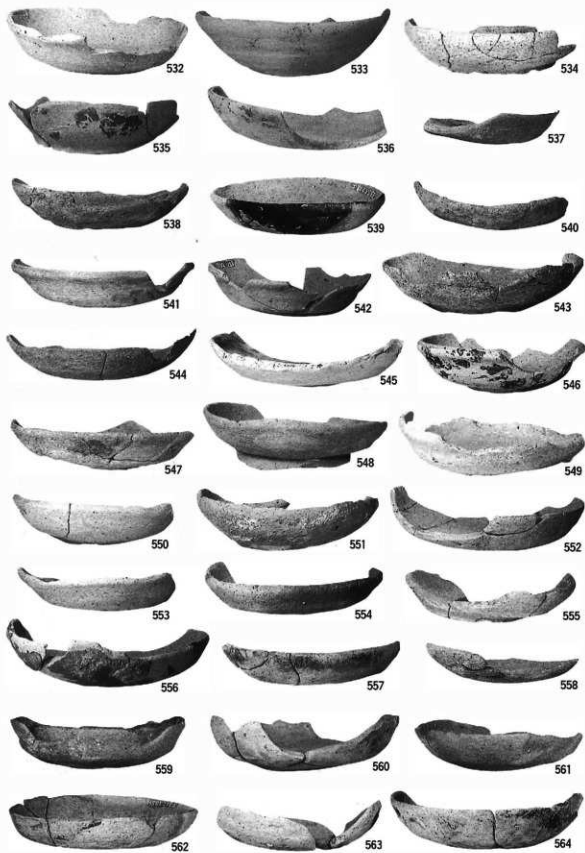
写真図版89 かわらけ⑬



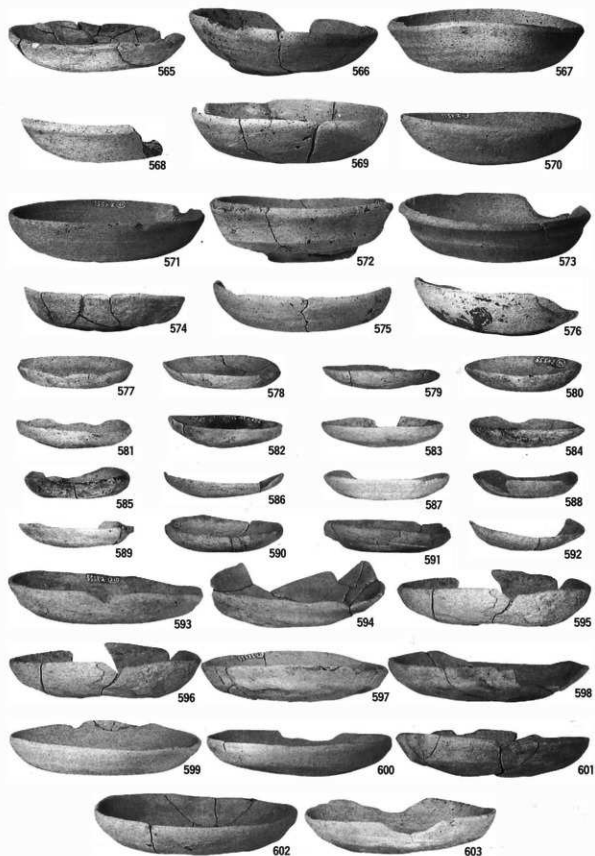
写真図版90 かわらけ⑭



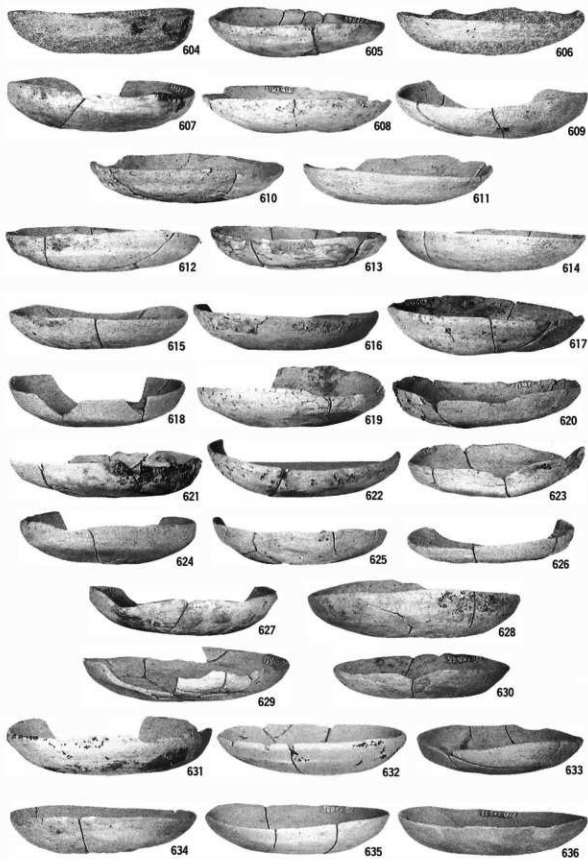
写真図版91 かわらけ⑮



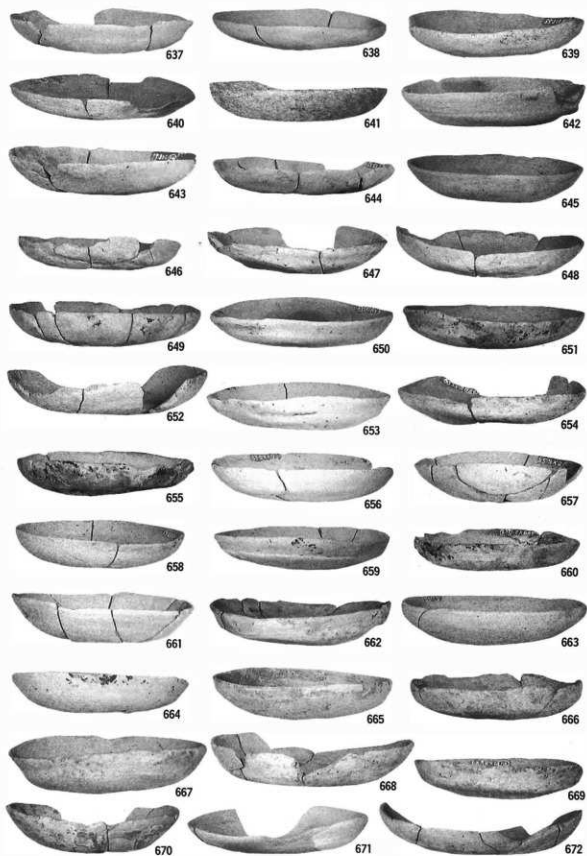
写真図版92 かわらけ⑩



写真図版93 かわらけ⑩



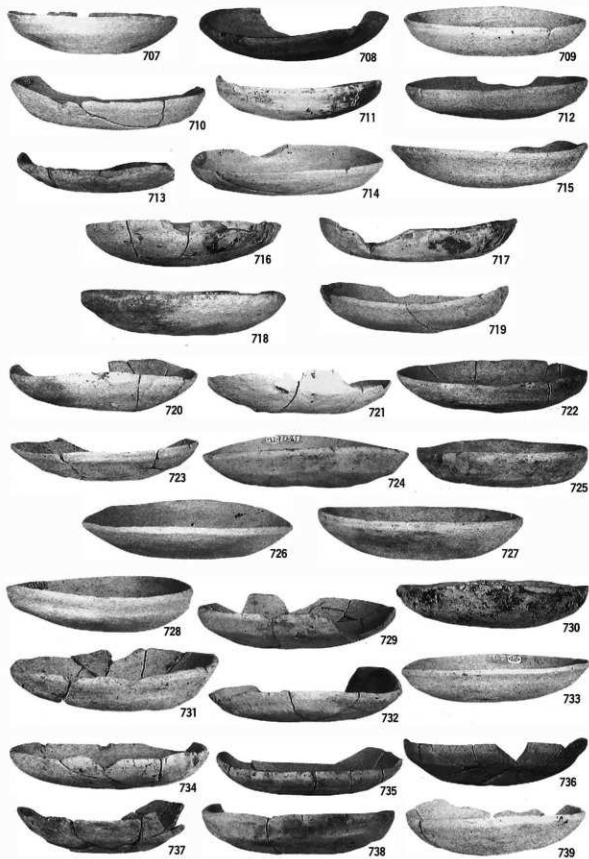
写真図版94 かわらけ⑩



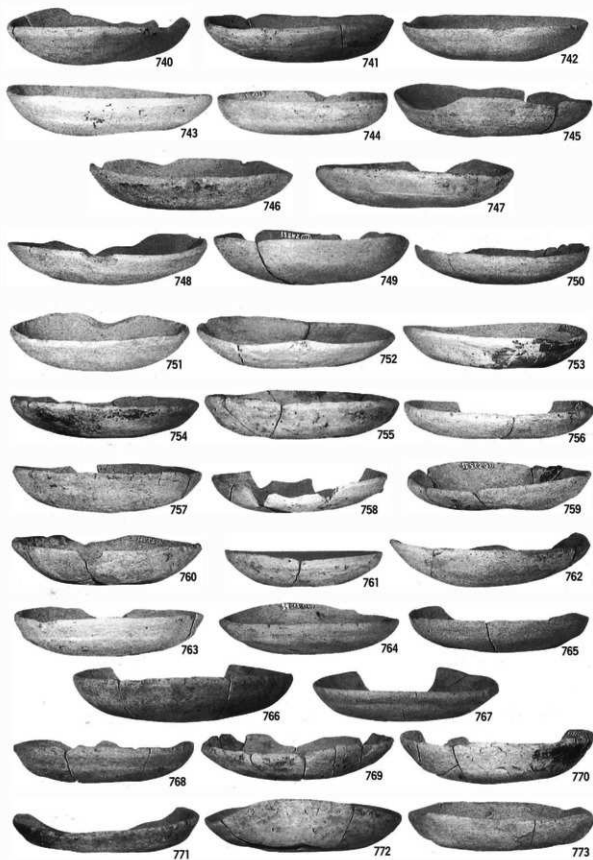
写真図版95 かわらけ⑨



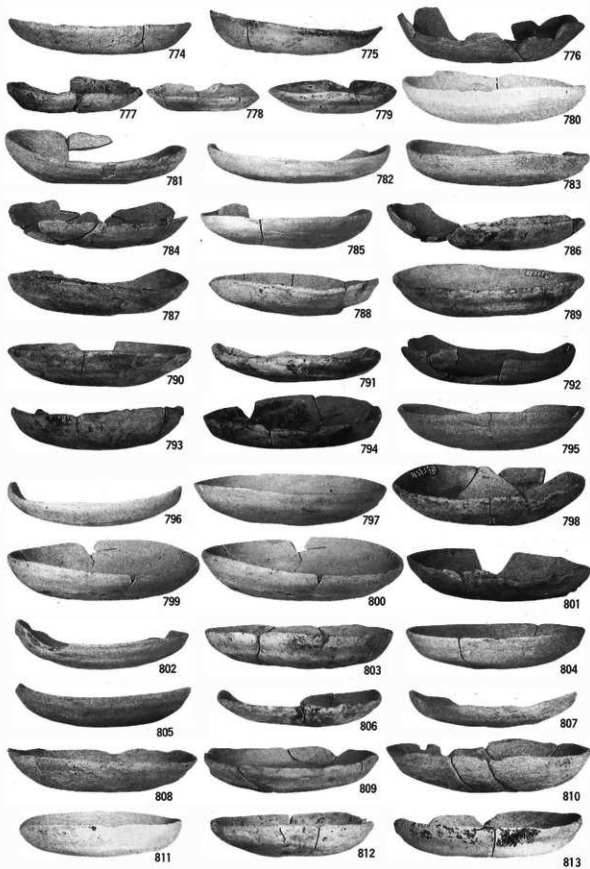
写真図版96 かわらけ②



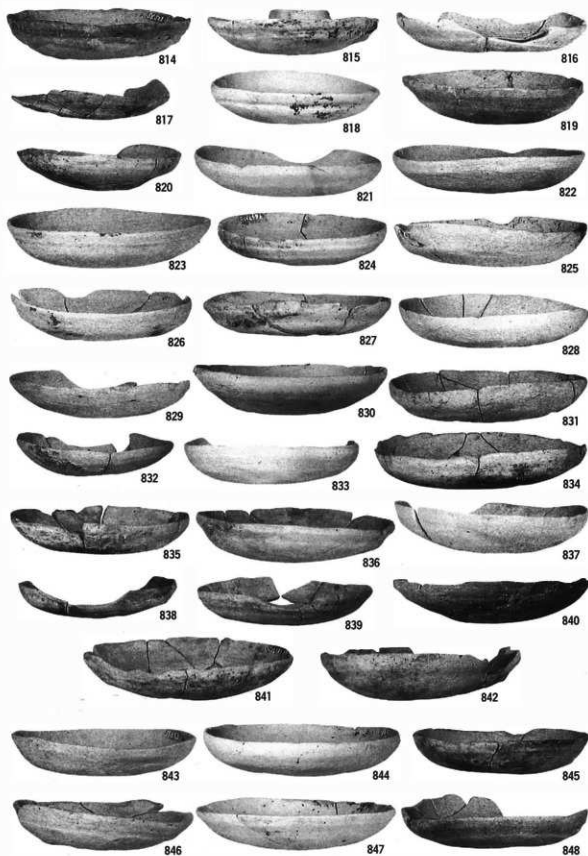
写真図版97 かわらけ①



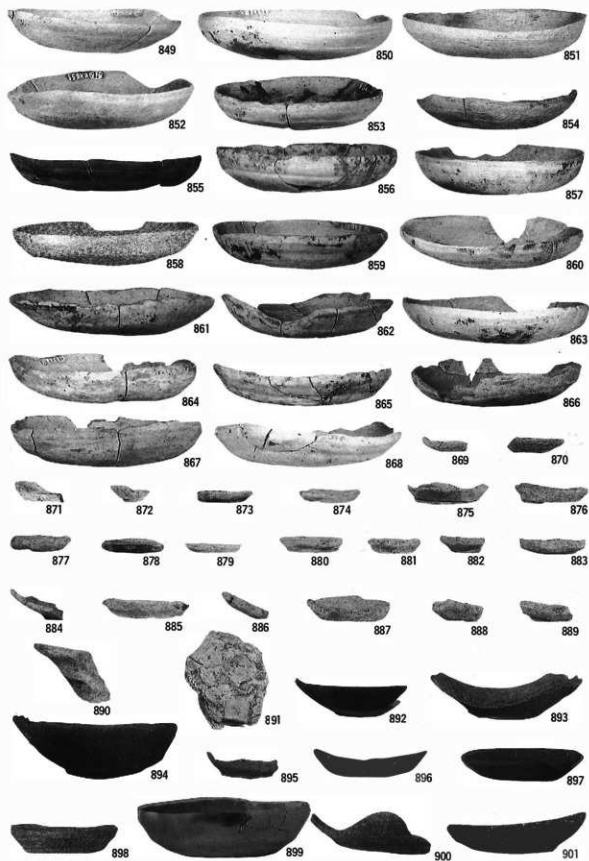
写真図版98 かわらけ㊟



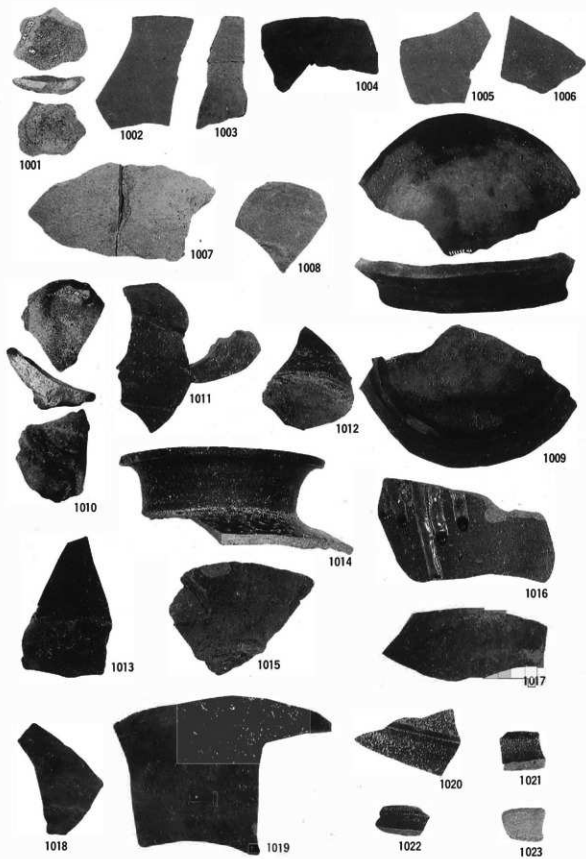
写真図版99 かわらけ㊶



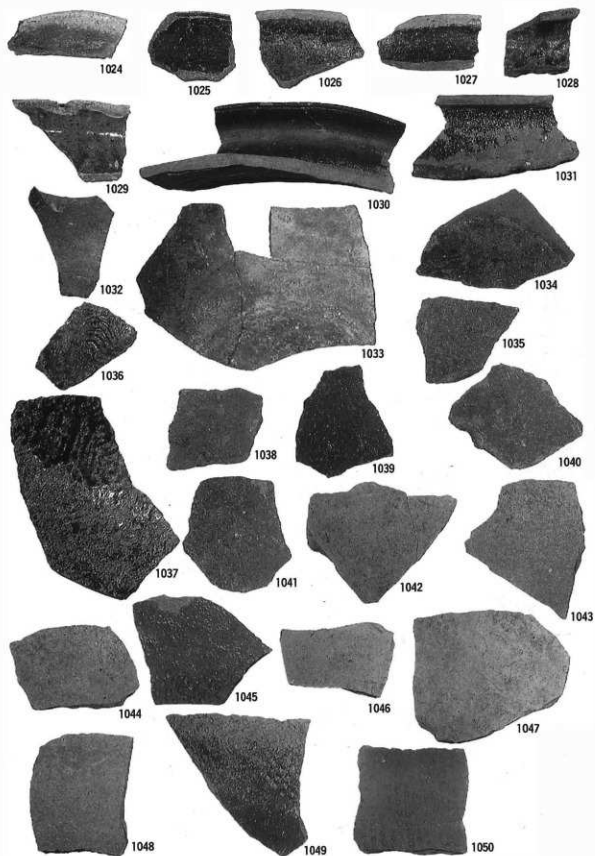
写真図版100 かわらけ㊸



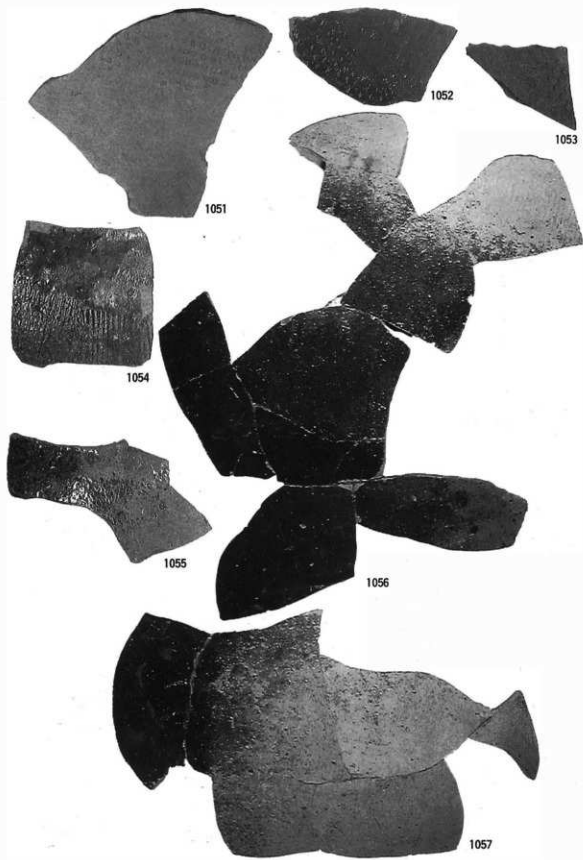
写真図版101 かわらけ⑥



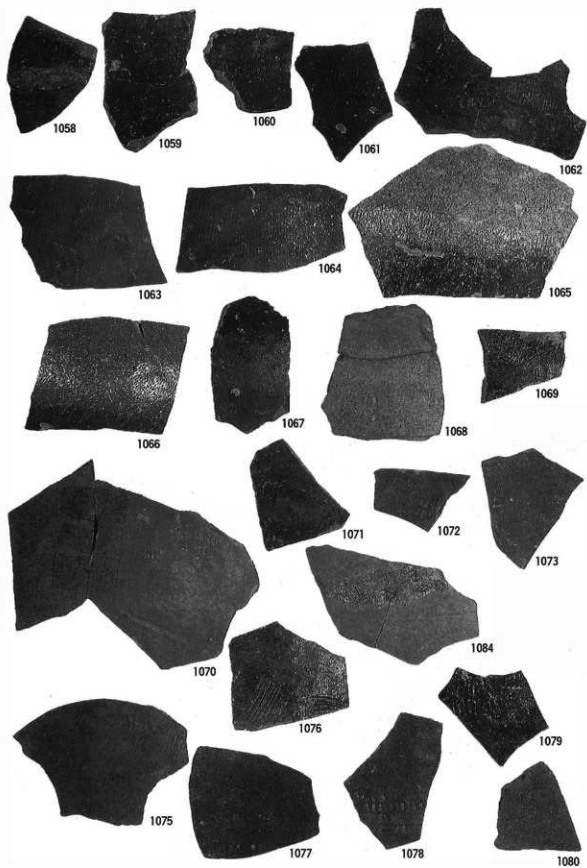
写真図版102 国産陶器①



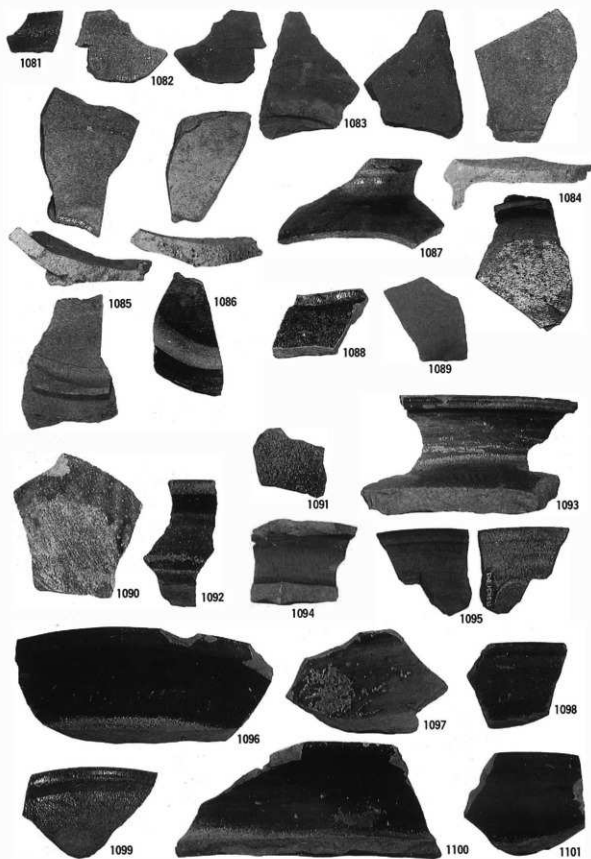
写真図版103 国産陶器②



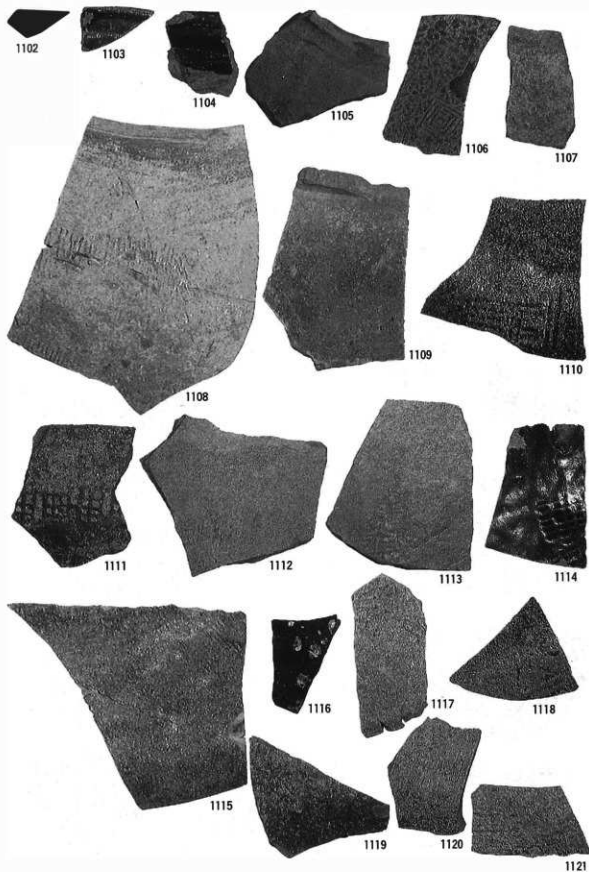
写真図版104 国産陶器③



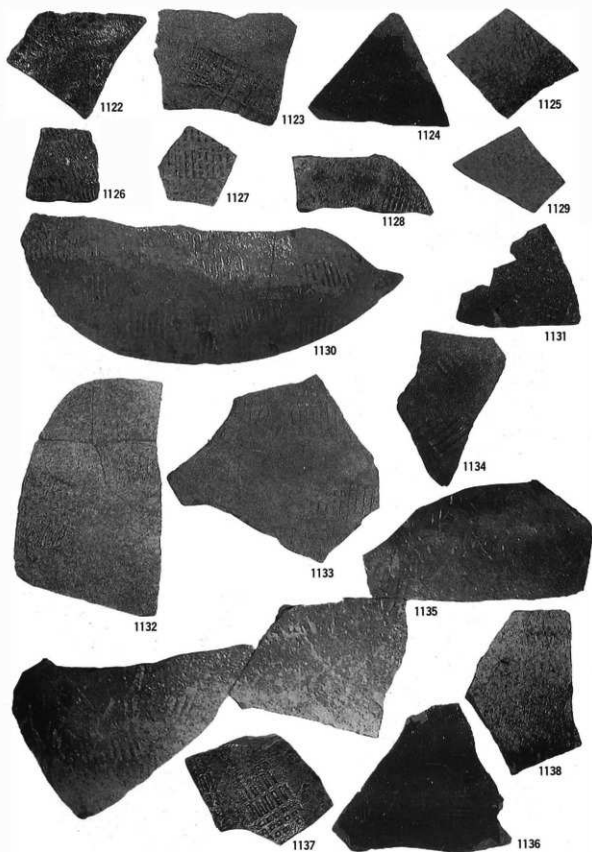
写真図版105 国産陶器④



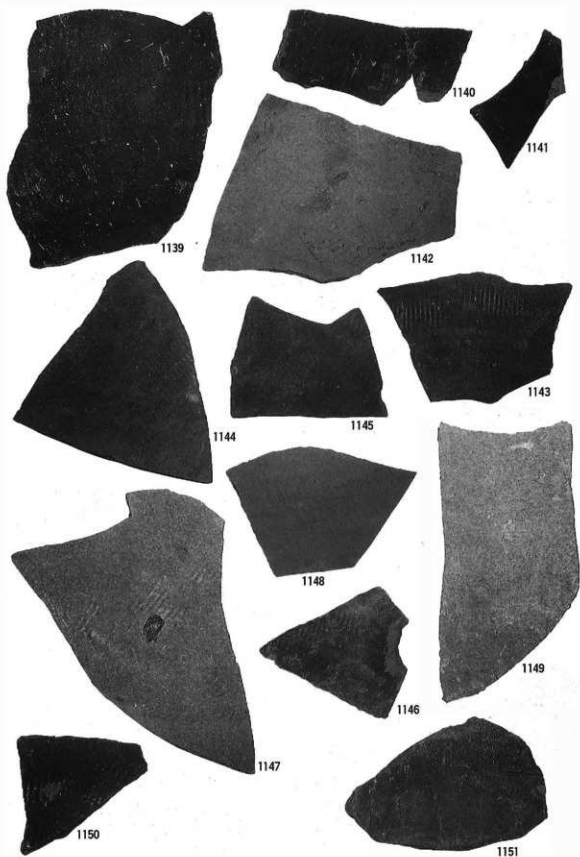
写真図版106 国産陶器⑤



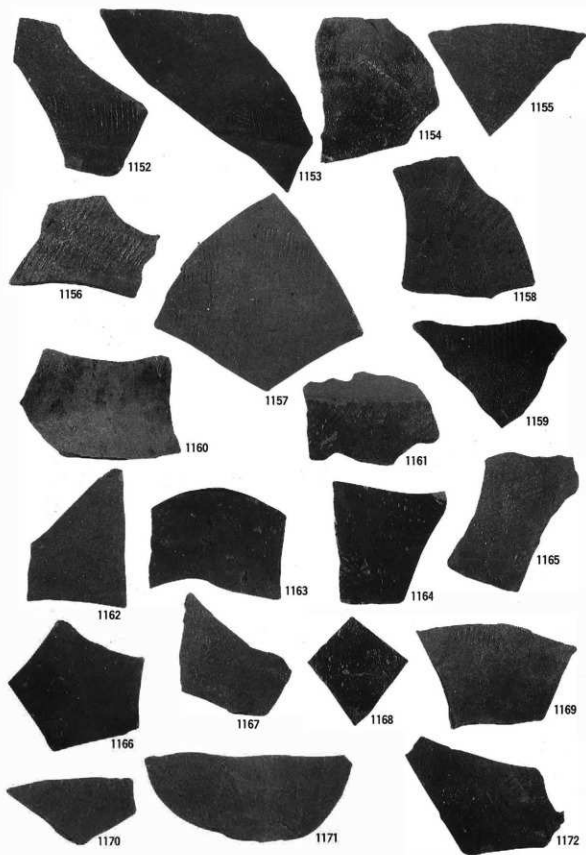
写真図版107 国産陶器⑥



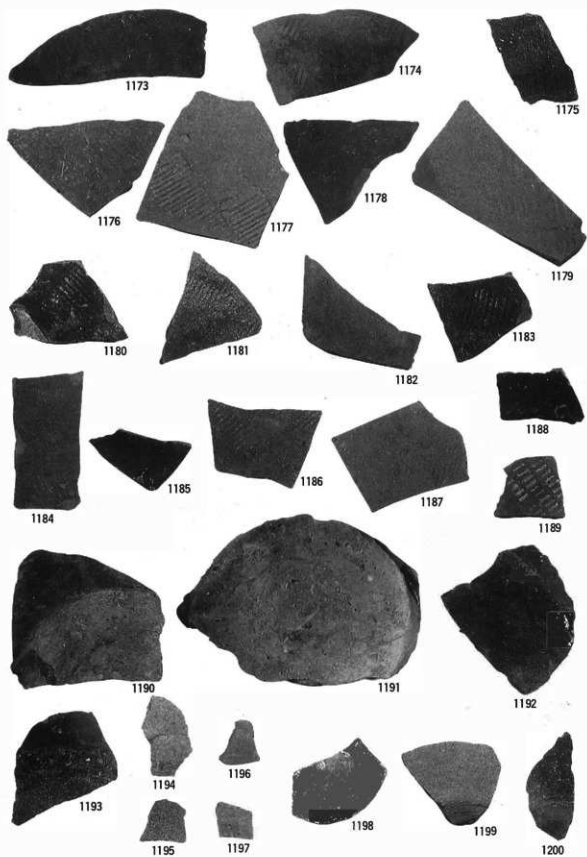
写真図版108 国産陶器⑦



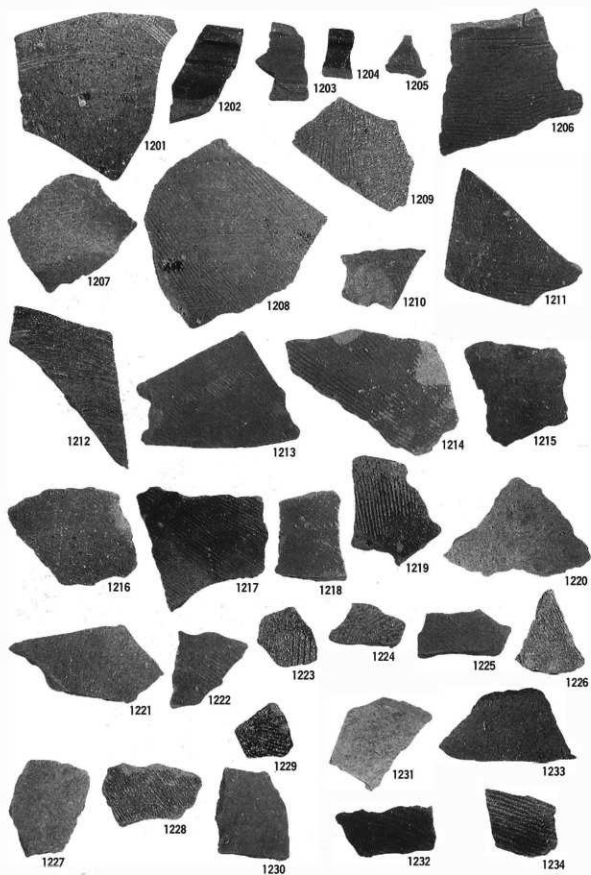
写真図版109 国産陶器⑧



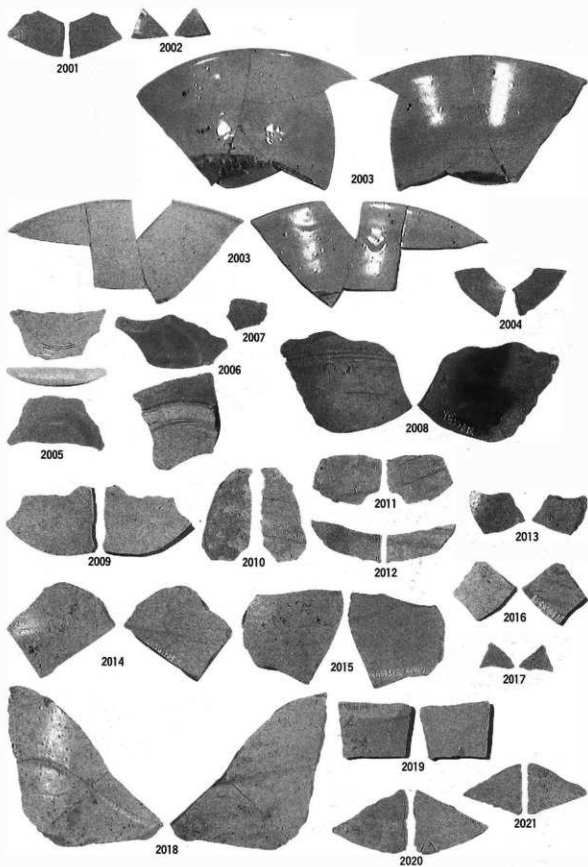
写真図版110 国産陶器⑨



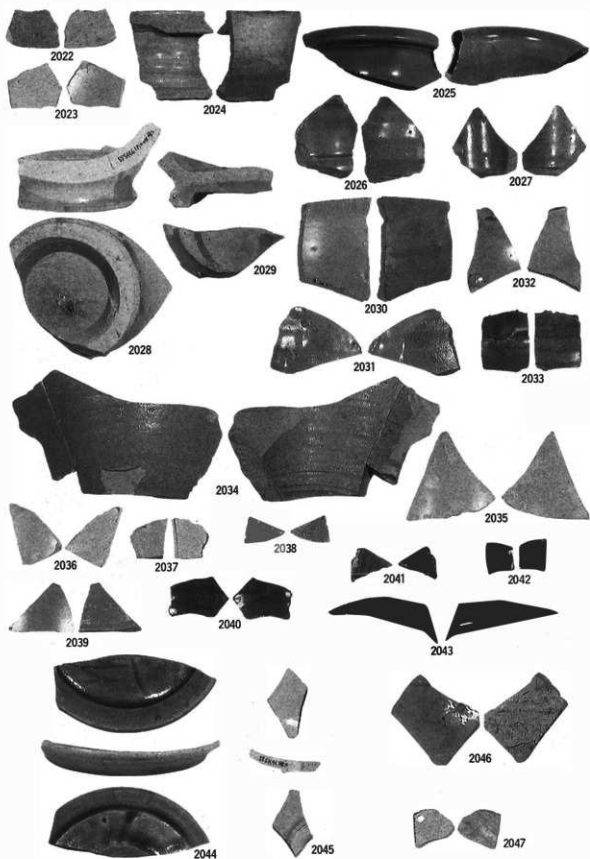
写真図版111 国産陶器⑩



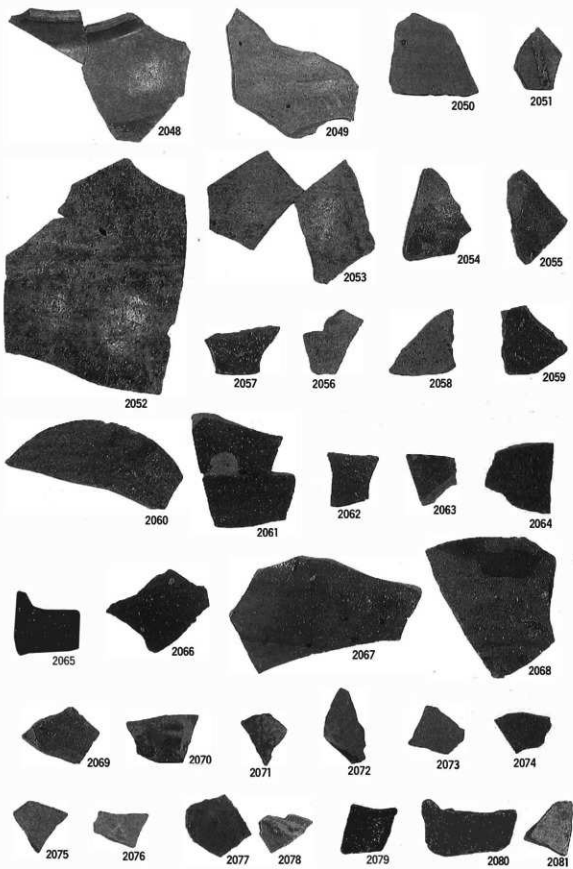
写真図版112 国産陶器①



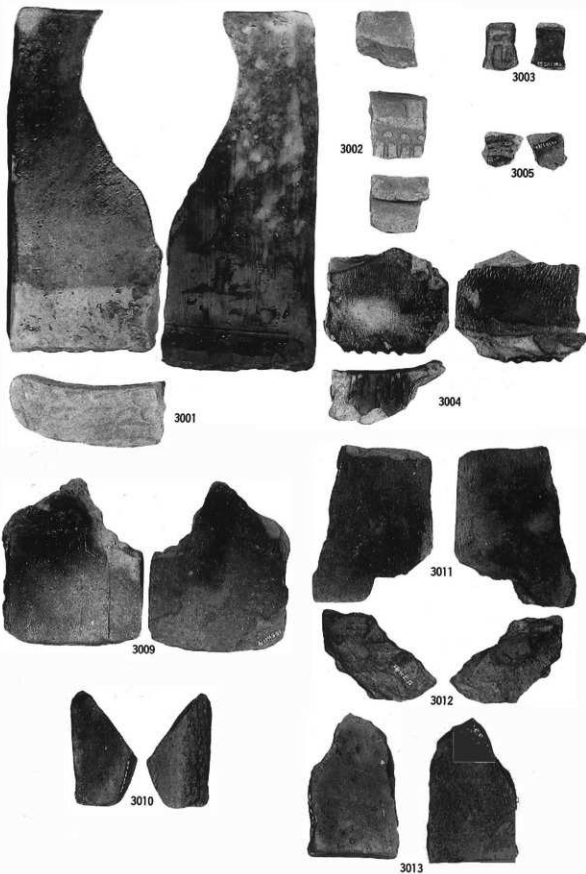
写真図版113 中国産磁器①



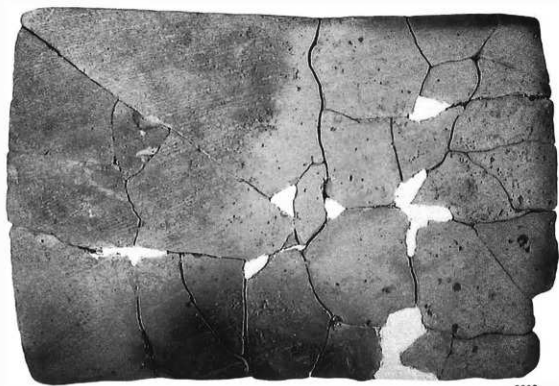
写真図版114 中国産磁器②



写真図版115 中国産陶器

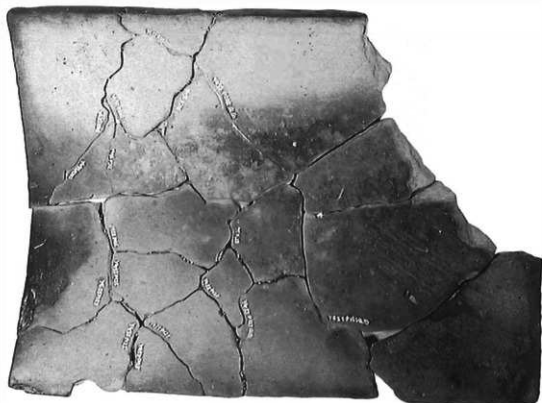


写真図版116 瓦①



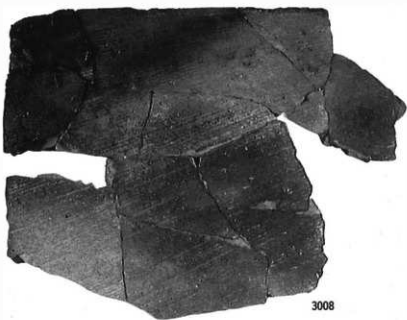
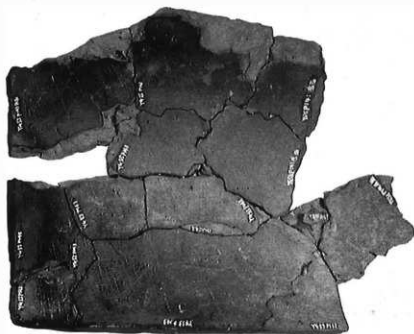
3006

写真図版117 瓦②



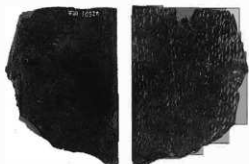
3007

写真図版118 瓦③



3008

写真図版119 瓦④



3014



3015



3016



3017



3018



3019



3020



3021



3022



3023

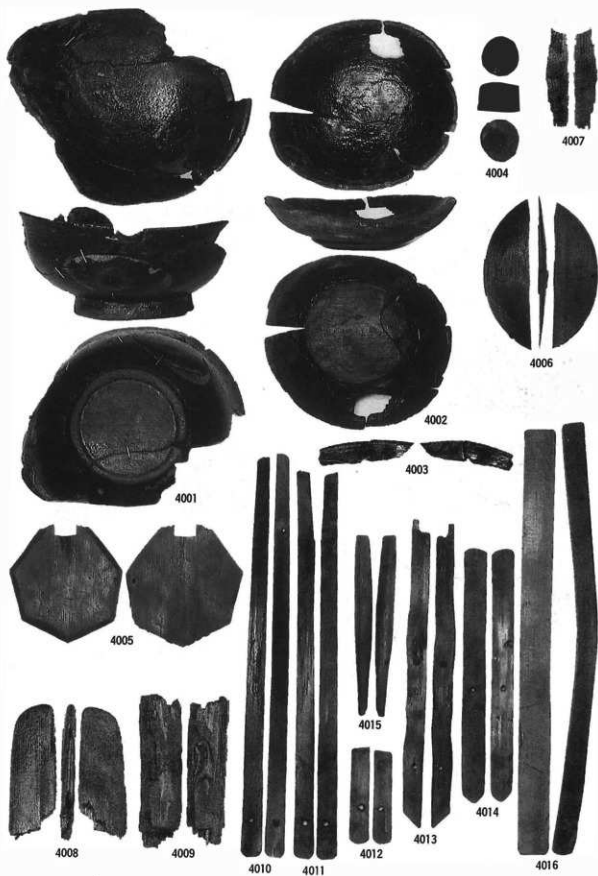


3024

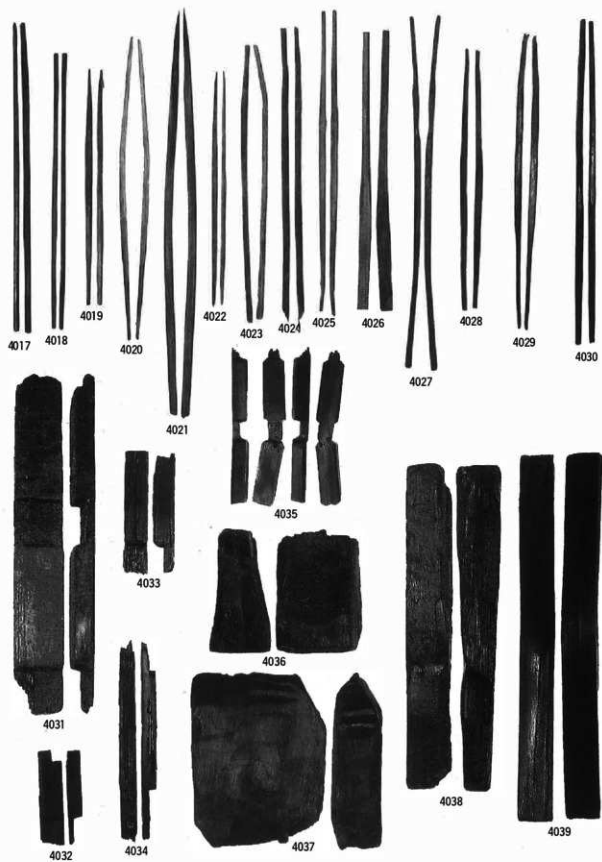


3025

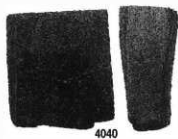
写真图版120 瓦⑤



写真図版121 木製品①



写真図版122 木製品②



4040



4041



4042



4043



4045



4044



4046



4047



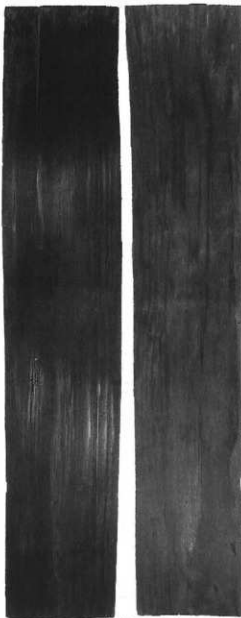
4048



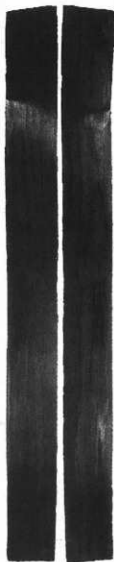
4049



4050

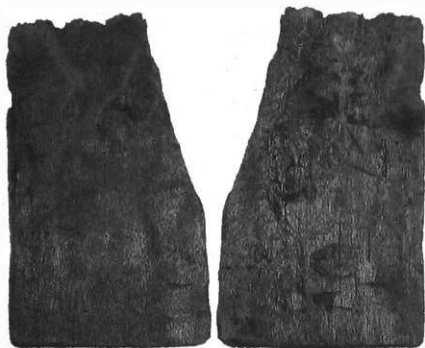


4051



4052

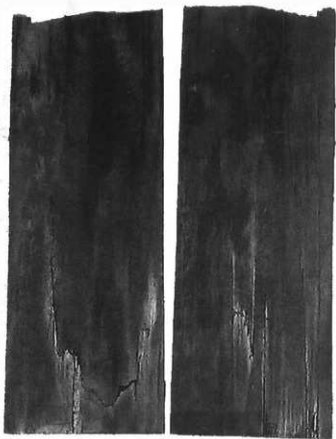
写真図版123 木製品③



4053



4055

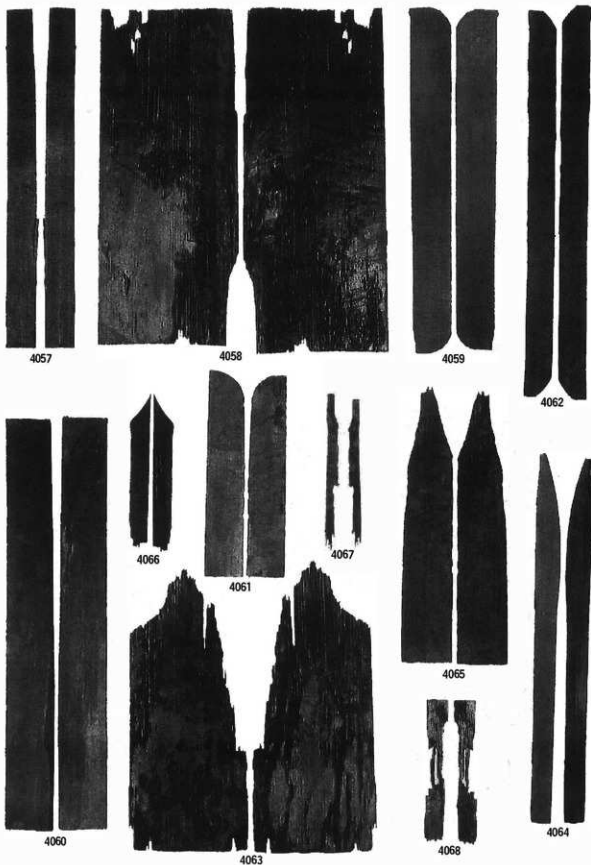


4054



4056

写真図版124 木製品④



写真図版125 木製品⑤



4069



4070



4071



4072

4073



4075

4076

4077



4079



4081



4080

4082



4078



4083



4085



4084



4086

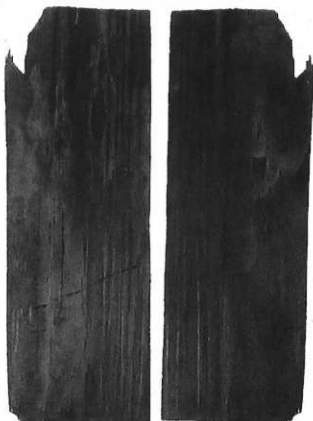
写真図版126 木製品⑥



4087



4091



4089

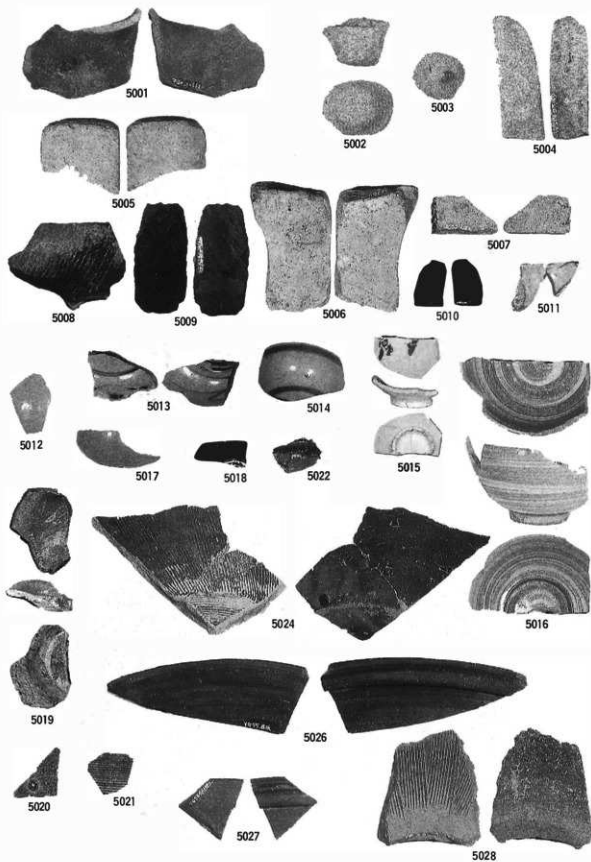


4088

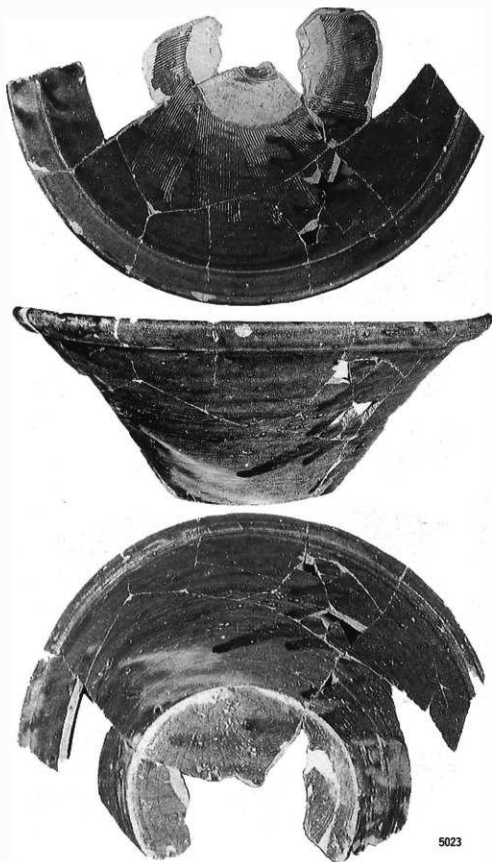


4090

写真図版127 木製品①



写真図版128 その他の遺物・近世陶磁器①



5023

写真図版129 近世陶磁器②



桃の種 (55SE 1)

写真図版130 近世陶磁器③・55SE 1 出土桃の種

報告書抄録

ふりがな	ひらいずみいせきぐん やなぎのごしよいせき							
書名	平泉遺跡群		柳之御所遺跡					
副書名	第55次発掘調査概報							
巻次								
シリーズ名	岩手県文化財調査報告書							
シリーズ番号	第113集							
編著者名	齋藤邦雄 佐々木務 羽柴直人							
編集機関	岩手県教育委員会							
所在地	岩手県盛岡市内丸10-1							
発行年月日	2002年3月31日							
ふりがな	ふりがな	コード		北緯	東経	調査期間	調査面積	調査原因
所収遺跡名	所在地	市町村	遺跡番号				m ²	
やなぎごしよいせき 柳之御所遺跡	いわてけんしゅう 岩手県西磐 いんひらいずみちう 井郡平泉町 ひらいずみいせき 平泉字柳之 ごしよ 御所126-34 ほか	03402		38度 59分 28秒	141度 7分 35秒	第55次 20010511 ～ 20011113	3.100	史跡整備に 向けた内容 確認調査
所収遺跡名	種別	主な時代	主な遺構		主な遺物		特記事項	
柳之御所遺跡	奥州藤原氏に関連する居館跡	12世紀	掘立柱建物跡	18棟	かわらけ	国産陶器 中国産陶磁器 瓦 木製品 (折敷 扇など) 近世陶磁器	・12世紀後半の大型建物跡(55SB6) ・12世紀前半の井戸跡(55SE1)	
			土坑	38基				
			竪穴遺構	1基				
			井戸跡	1基				
			柱列	2条				
			特殊遺構	1基				
		近世以降	掘立柱建物跡	7棟				
			溝跡	24条				
			土坑	10基				
		時期不詳	掘立柱建物跡	6棟				
			土坑	14基				

岩手県文化財調査報告書 第113集
平泉遺跡群発掘調査報告書

柳之御所遺跡

—第55次発掘調査概報—

平成14年3月31日発行

発行 岩手県教育委員会
岩手県盛岡市内丸10-1
編集 岩手県教育委員会事務局生涯学習文化課
印刷 川嶋印刷株式会社
岩手県西磐井郡平泉町平泉字佐野原21



柳之御所遺跡第55次調査遺構配置図