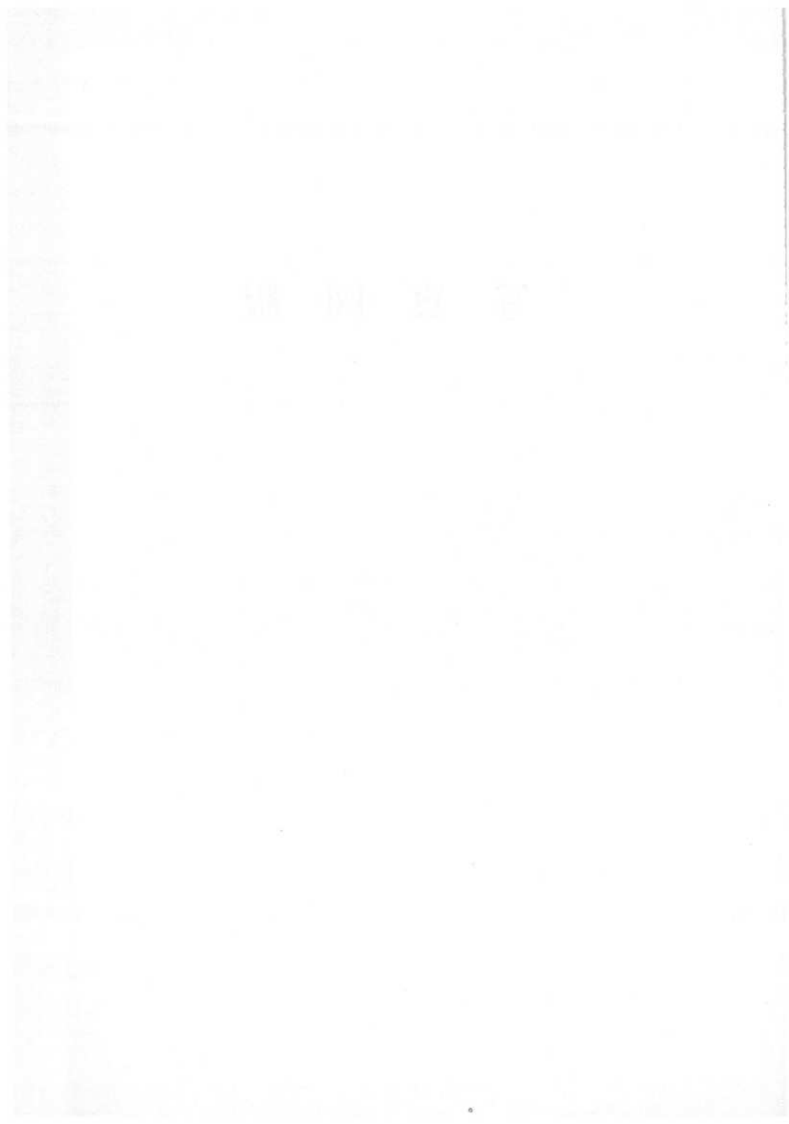


写 真 图 版





カラー 1. 大溝B-1出土陶磁器



カラー 2. 井戸B-1～3出土陶磁器



カラー 3. B地区包含層出土陶磁器



カラー 4. 井戸D-2・4・8、土坑D-1、畦畔D-1出土陶磁器



カラー 5. 井戸E-6・13・19 出土陶磁器



カラー 6. 土坑E-12・39・64・72 出土陶磁器



カラー 7. 土坑E-44出土陶磁器



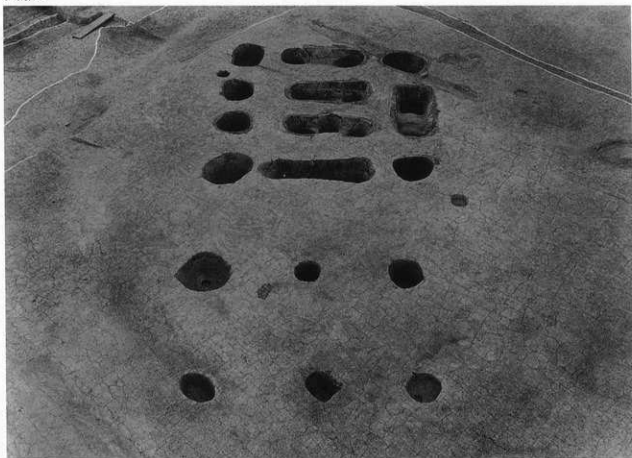
カラー 8. 土坑E-45出土陶磁器



1. G地区第2遺構面（北から）



2. G地区第2遺構面（南から）



1. 建物G-2 (南東から)



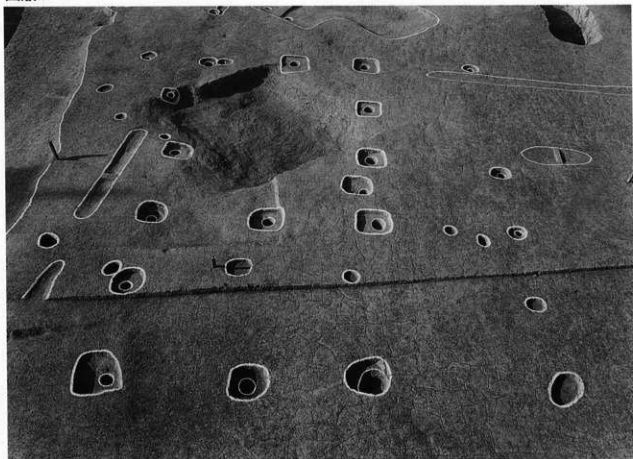
2. 建物G-2 (西から)



1. 竖穴住居G-1全景 (東から)



2. 竖穴住居G-1内竈 (南西から)



1. 建物G-4 (南から)



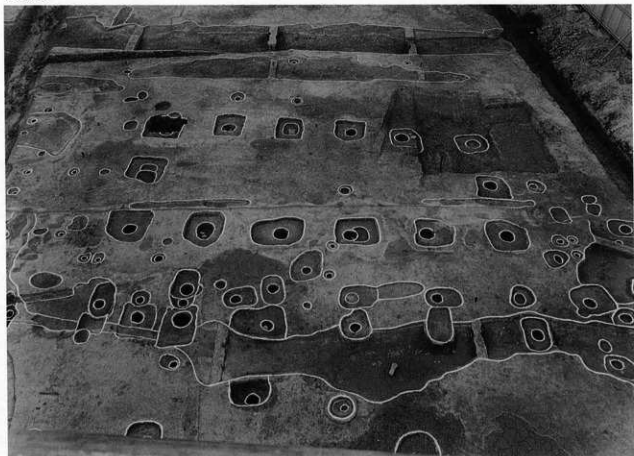
2. G地区南部ピット群および建物G-5 (北から)



1. F地区全景（北から）



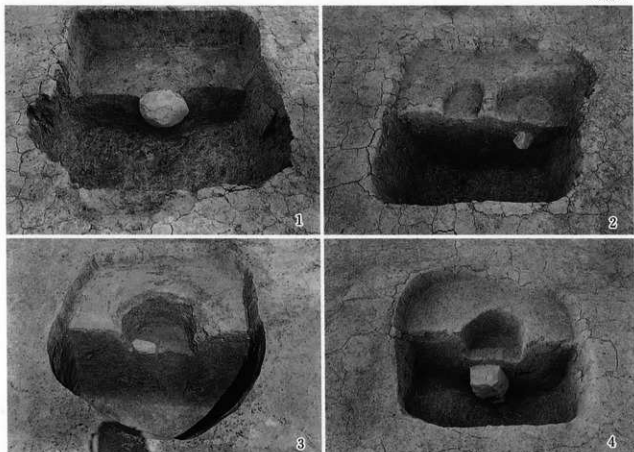
2. F地区全景（南から）



1. 建物F-1全景 (南から)



2. 建物F-1全景 (西から)



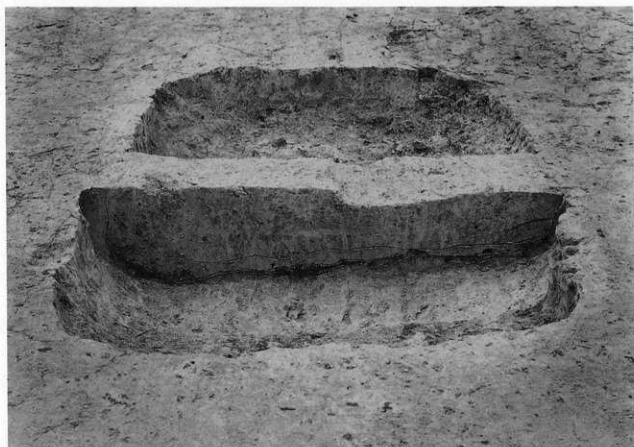
1. 建物F-1ピット6、2. 建物F-1ピット7、3. 建物F-1ピット9、4. 建物F-1ピット13



5. 建物F-6全景 (西から)



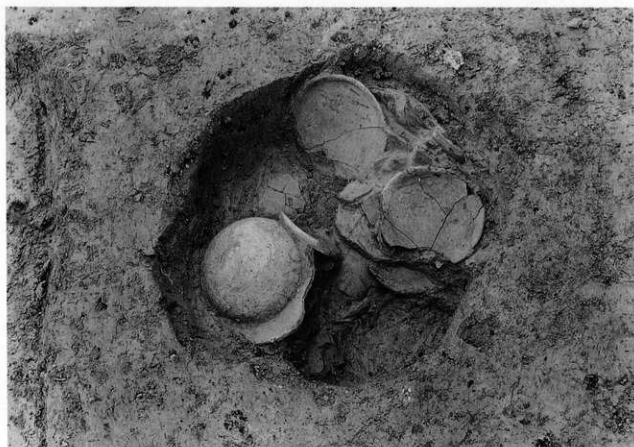
1. 溝F-6 (西から)



2. 土坑F-60 (焼土坑 北から)



1. F地区軸受け断面（北から）



2. ビットF-301土器出土状況



1. C地区全景 (南から)



2. C地区南部ピット群 (北から)



1. 大溝G-1 (南から)



2. 大溝G-1内曲物井戸



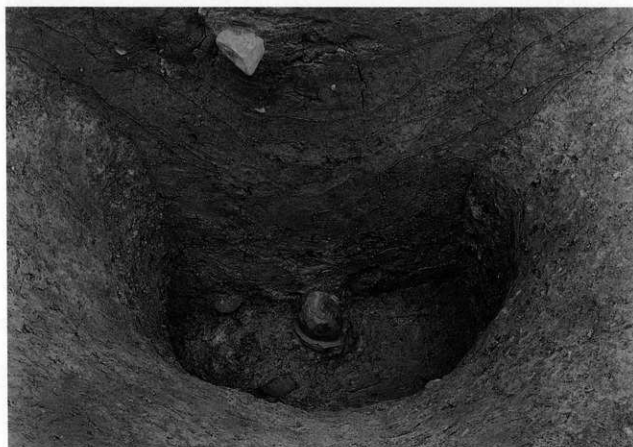
1. 井戸E-15（北から）



2. 井戸E-15遺物出土状況



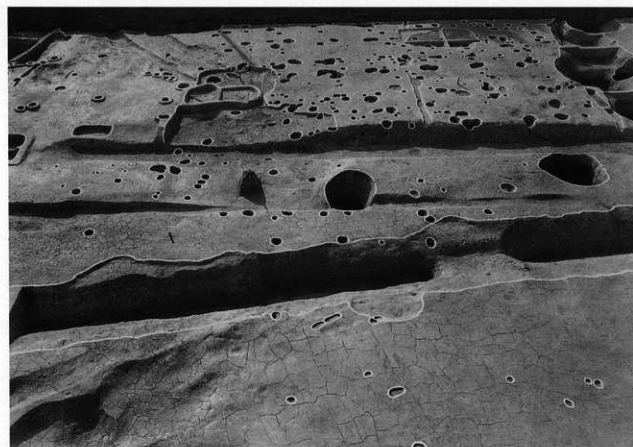
1. 井戸F-6 (東から)



2. 井戸F-6断面 (東から)



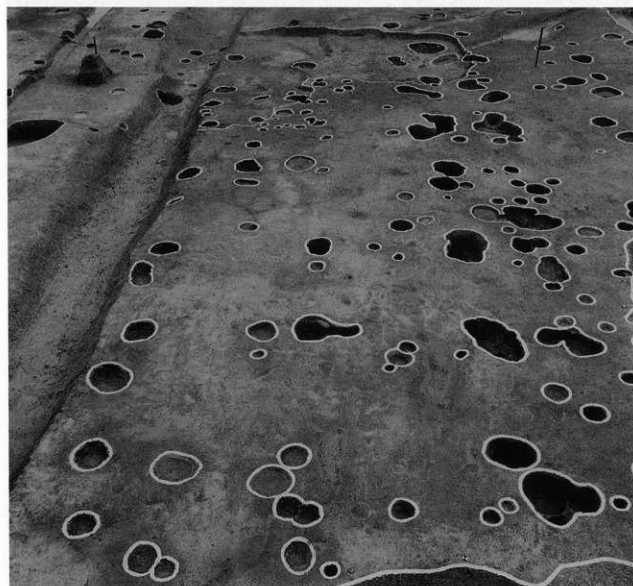
1. B地区全景（北から）



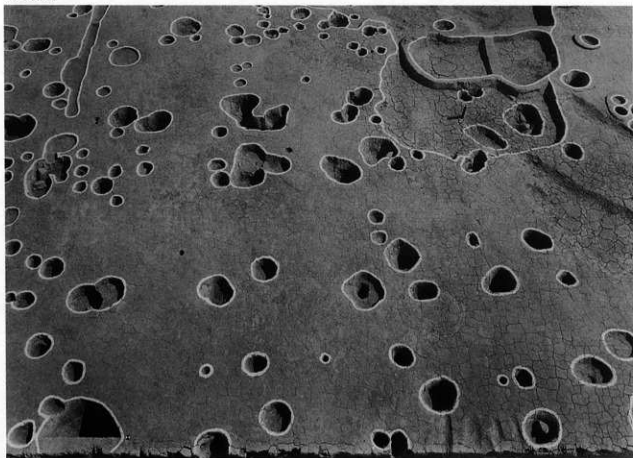
2. B地区ピット群全景（東から）



1. 大溝B-1 (南から)



2. 建物B-1・4 (北から)



1. 建物B-2・5 (西から)



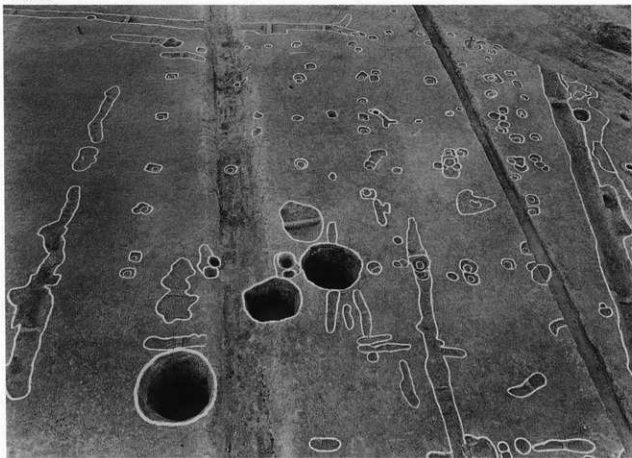
2. 建物B-3 (西から)



1. D地区全景（北から）



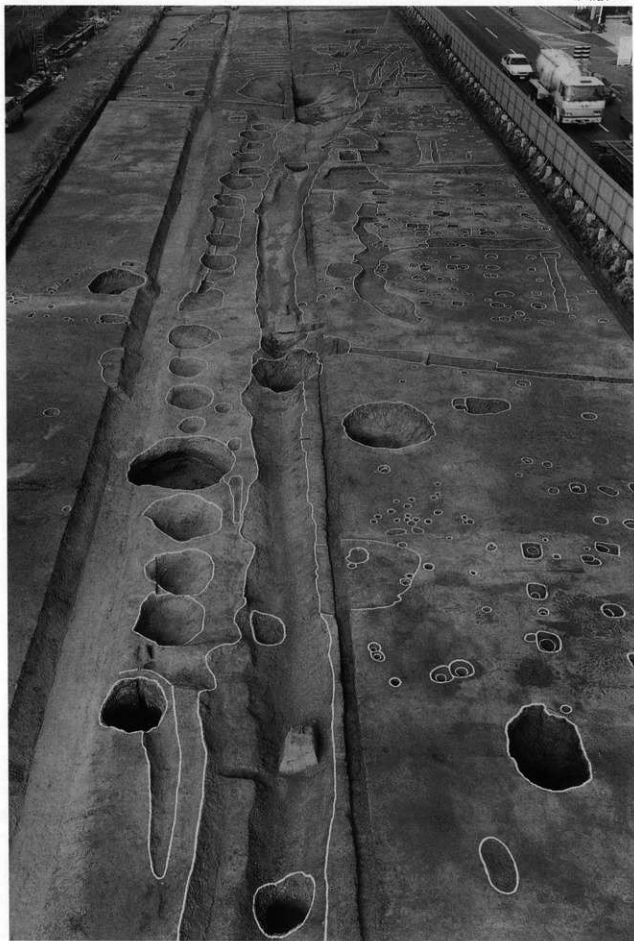
2. 建物D-1（西から）



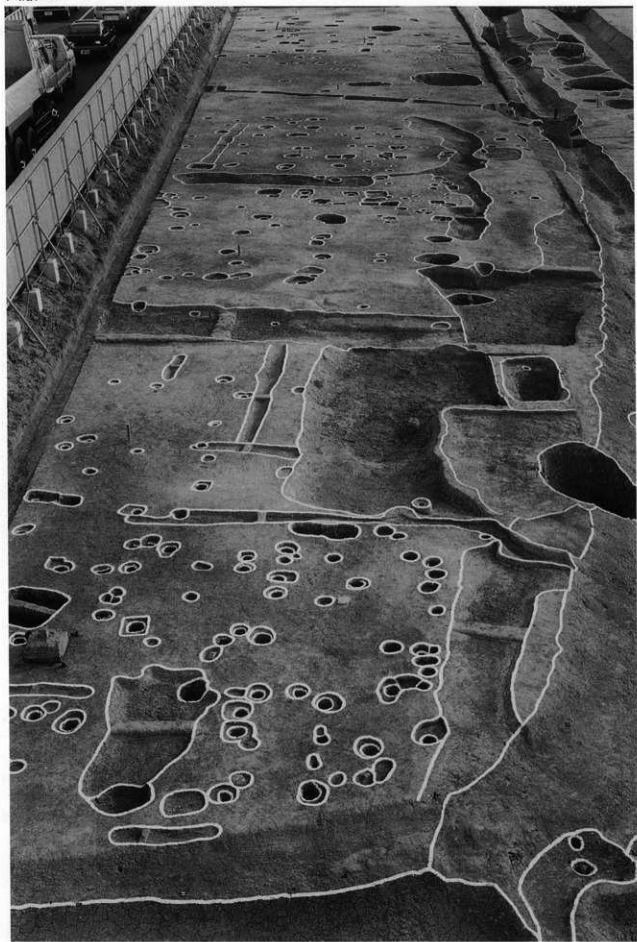
1. 建物D-2 (南から)



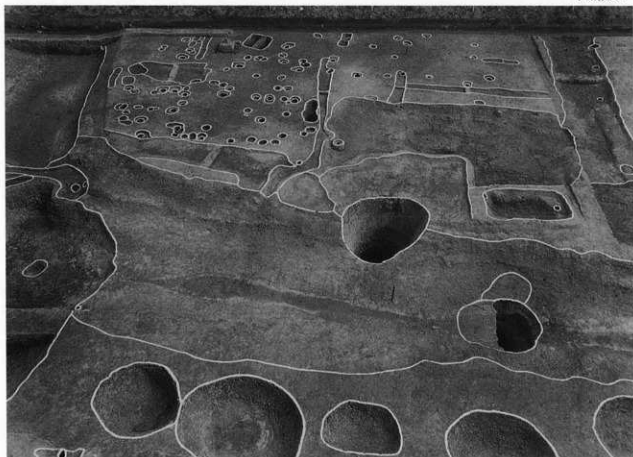
2. 建物D-3 (南から)



E地区全景 (南から)



E地区建物群全景（北から）



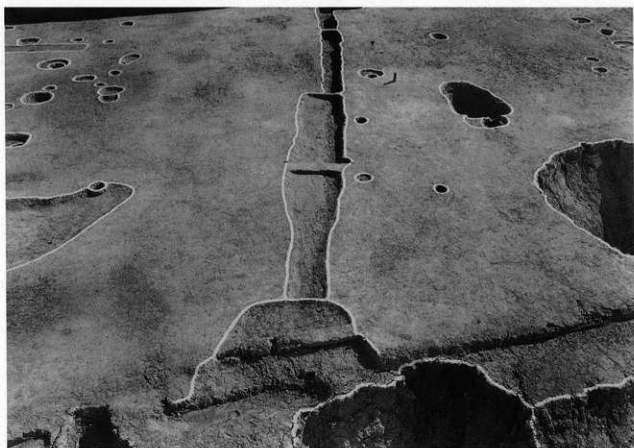
1. E地区北群建物（西から）



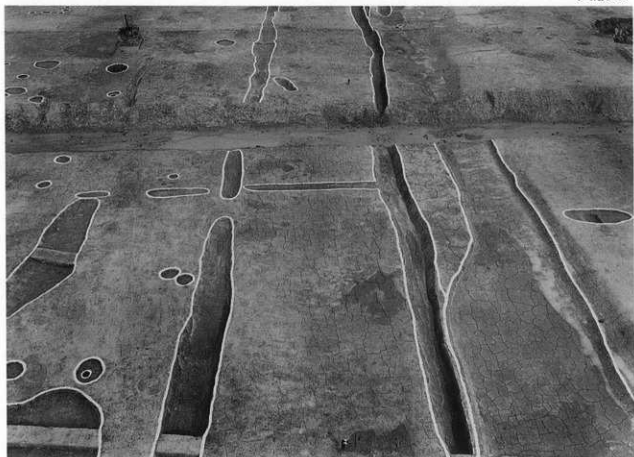
2. E地区中央群建物（西から）



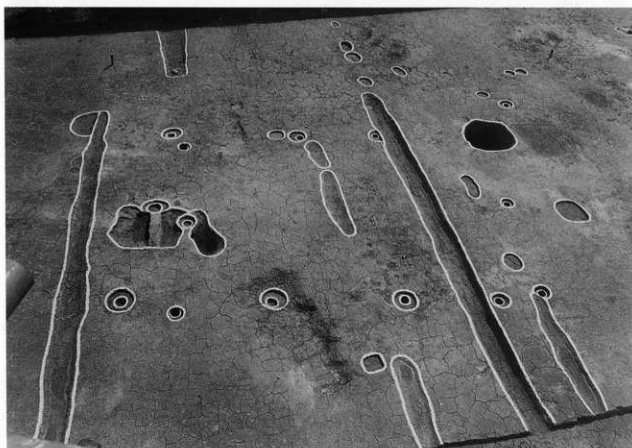
1. E地区南群建物（西から）



2. 溝E-5（西から）



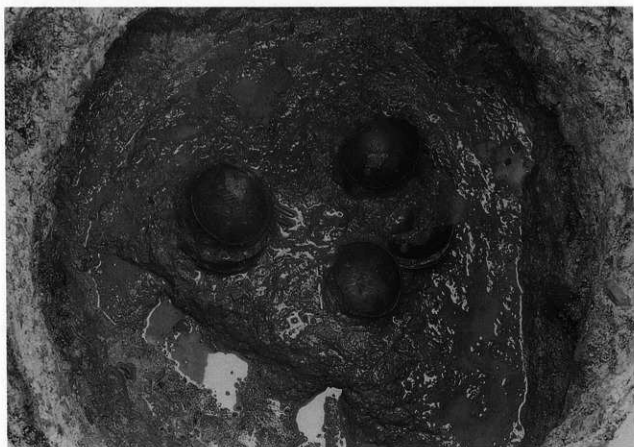
1. F地区道状遺構（西から）



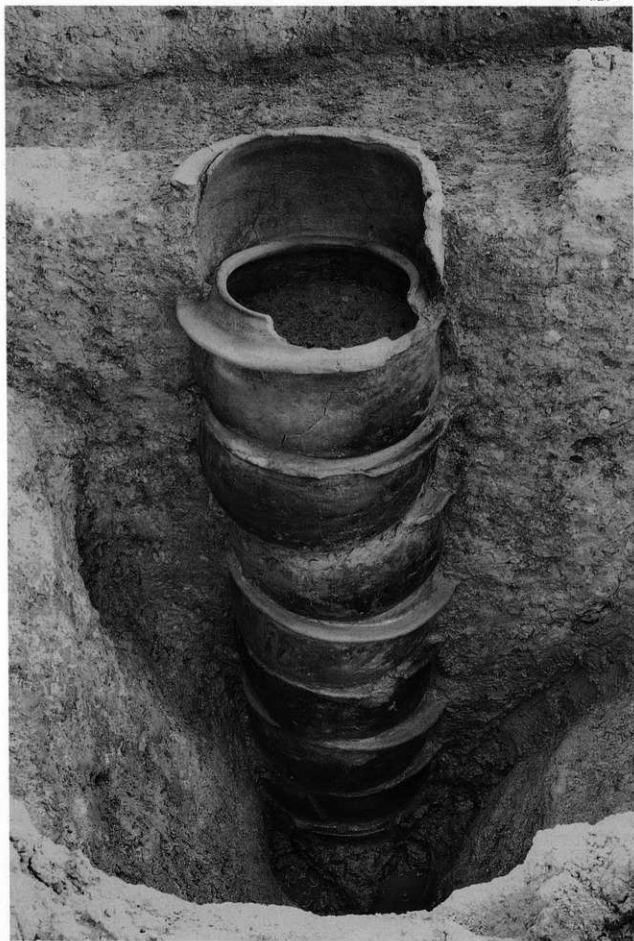
2. 建物F-10（西から）



1. 井戸E-1遺物出土状況（西から）



2. 井戸E-12遺物出土状況（東から）



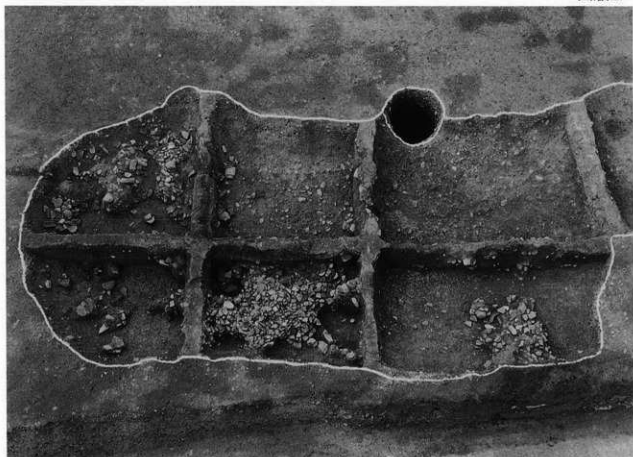
井戸E-2 土釜積み の状況 (南から)



1. 土坑E-35遺物出土状況（西から）



2. 土坑E-24断面（北から）



1. 土坑E-37全景（東から）



2. 土坑E-37断面（北から）



1. 土坑E-37軒平瓦出土状況(南から)



2. 土坑E-37五輪塔出土状況(南西から)



3. 土坑E-44・45全景(西から)



1. A地区南半部（北から）



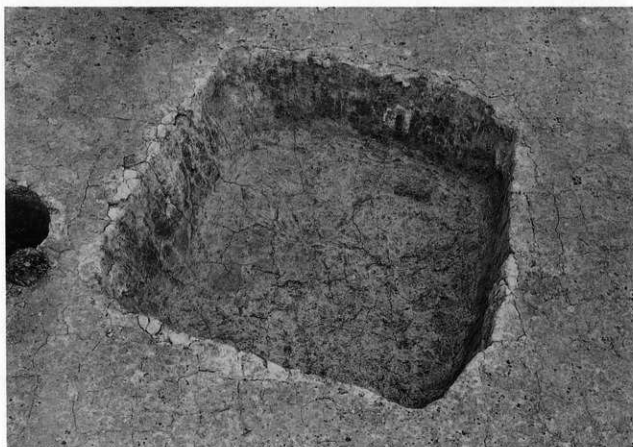
2. A地区轆状遺構



3. A地区土器溜り



1. 土坑E-44全景（北から）



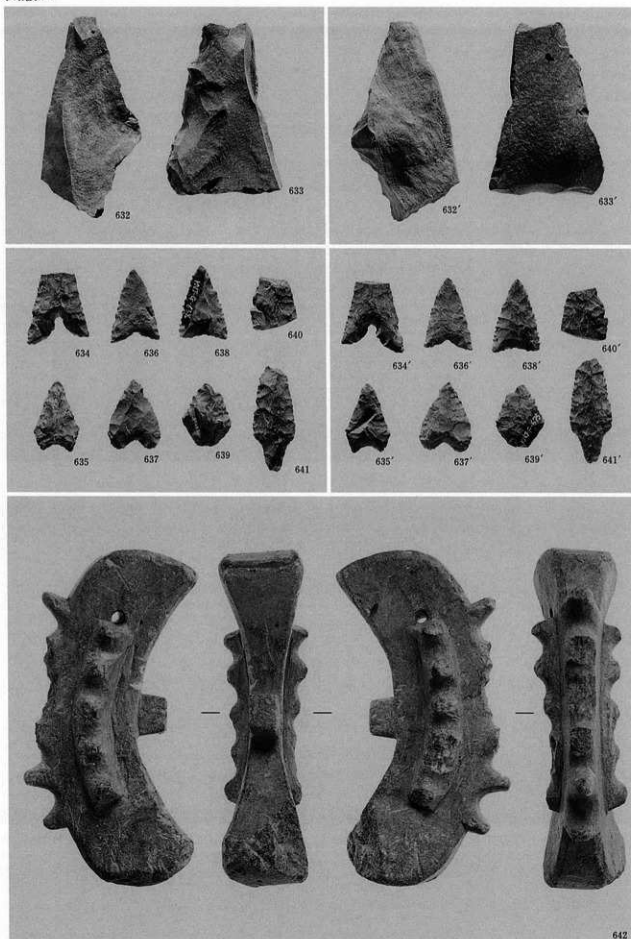
2. 土坑E-49（焼土坑 西から）



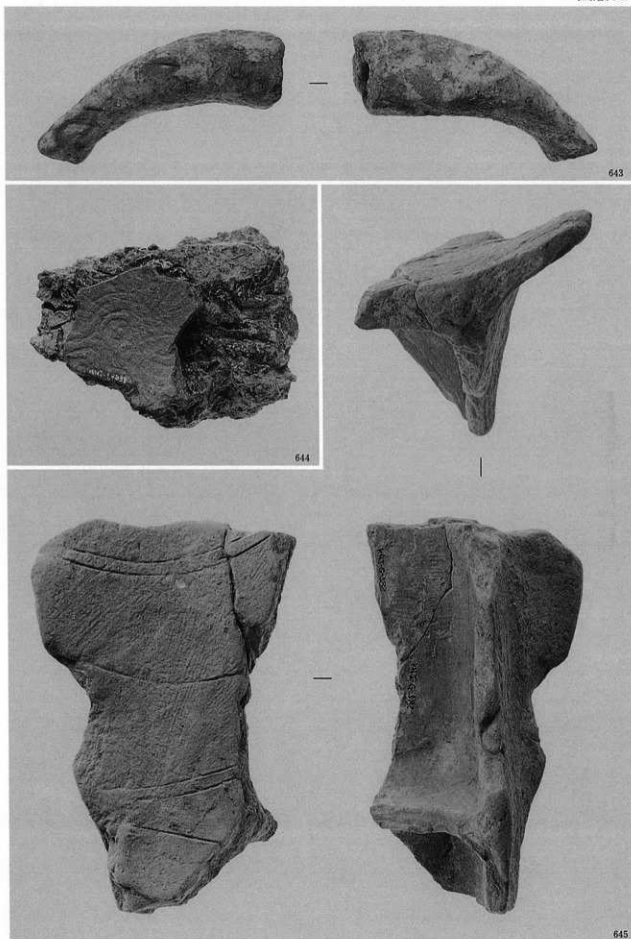
1. 畦畔E-6・7 (北から)



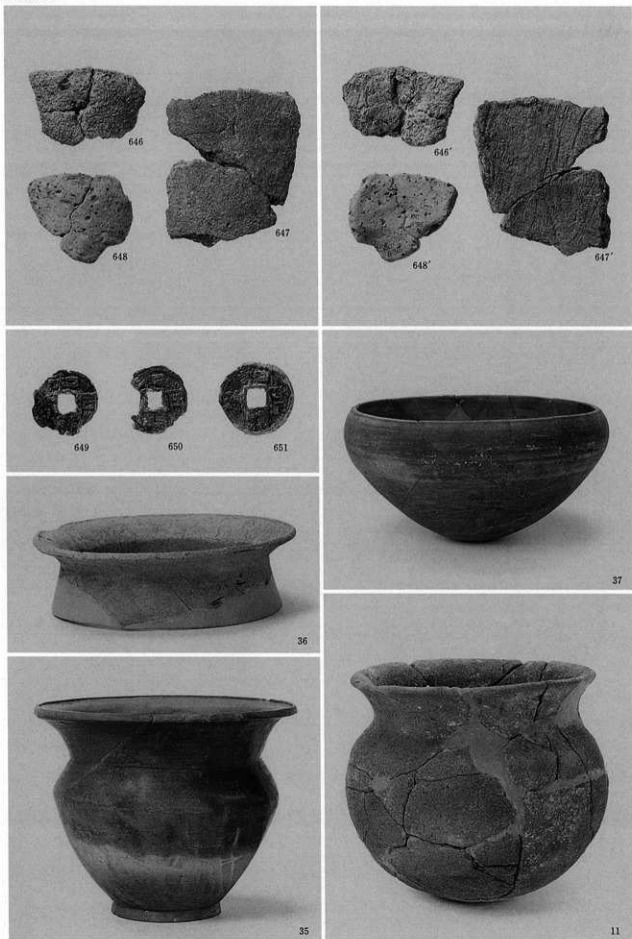
2. 暗渠E-1 (北から)



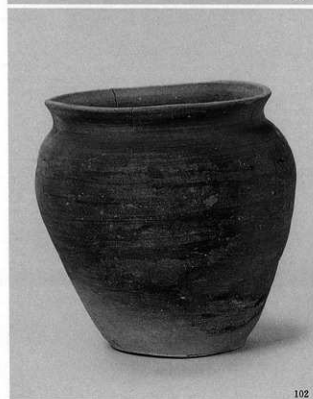
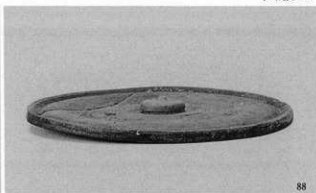
包含層、その他出土の旧石器～古墳時代石器



溝G-3、土坑E-37出土の古墳時代遺物



溝F-5、F地区包含層、溝G-14、G地区包含層出土遺物

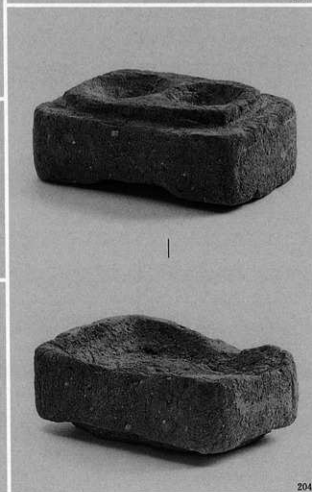
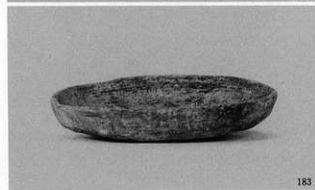
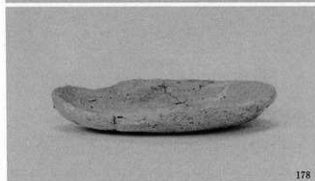
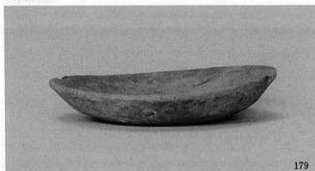


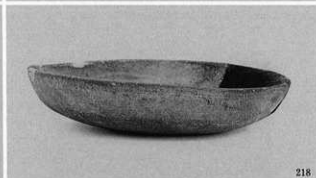
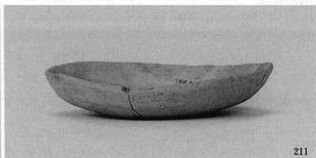
井戸E-15出土土器



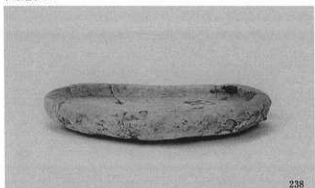


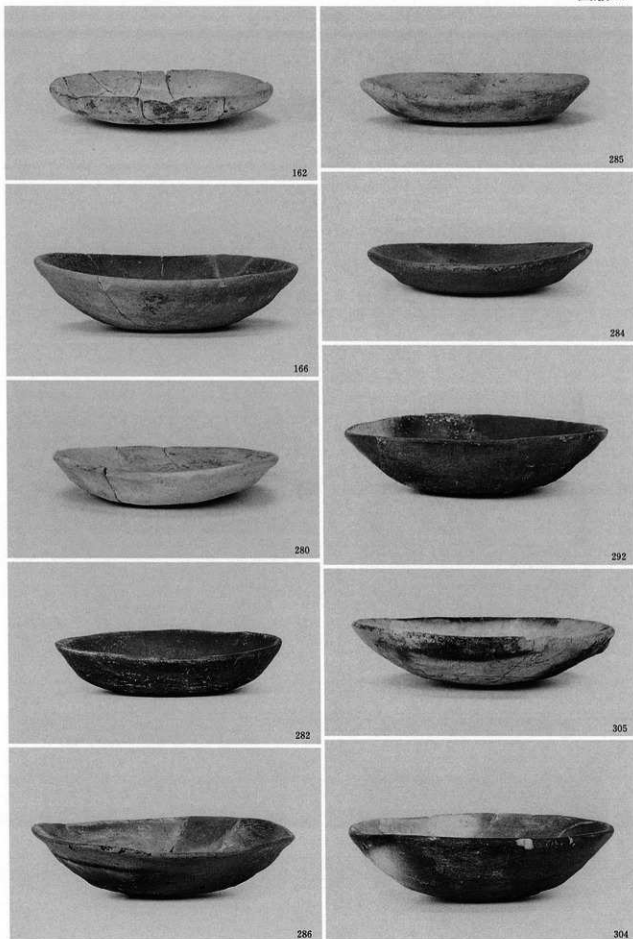
建物F-5 (ピット 337)、井戸F-6、井戸G-4、土坑G-43出土土器



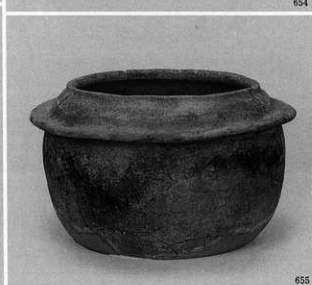
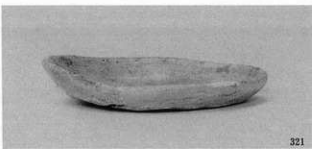


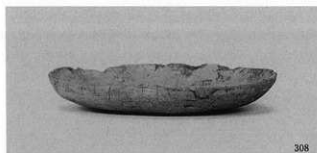
井戸B-1出土土器





土器埋納ピットD-1・3、井戸D-2～4・6出土土器





308



311



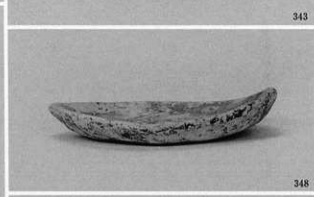
345



343



355



348



365



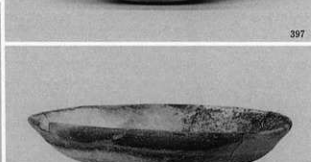
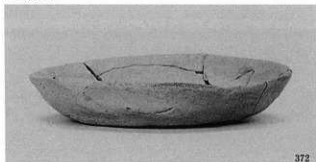
366

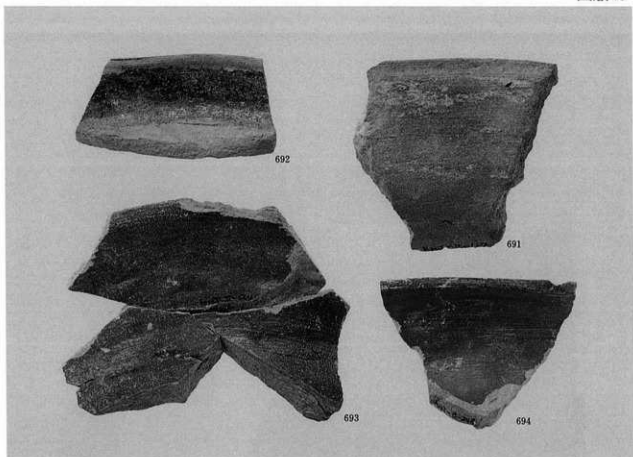


420

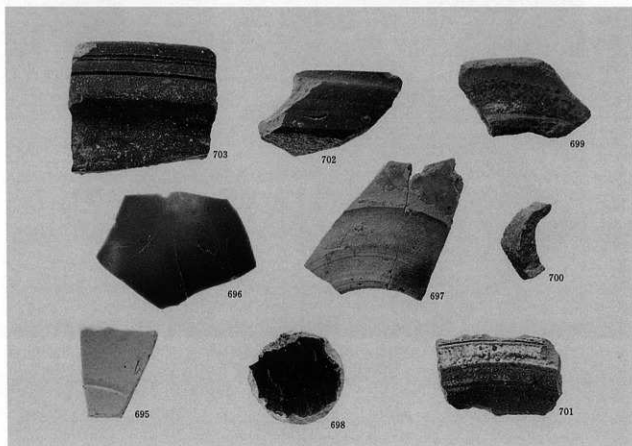


371

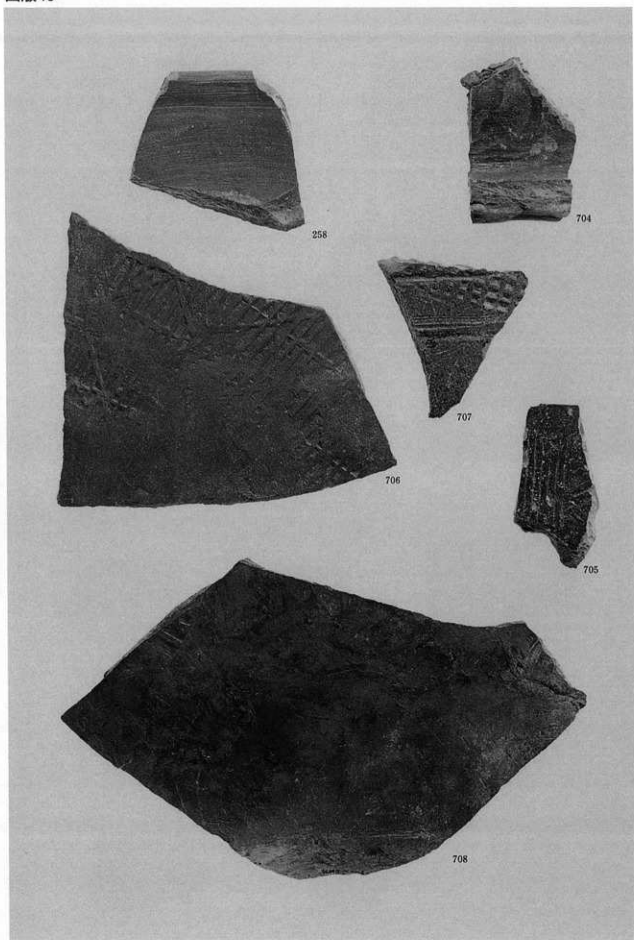




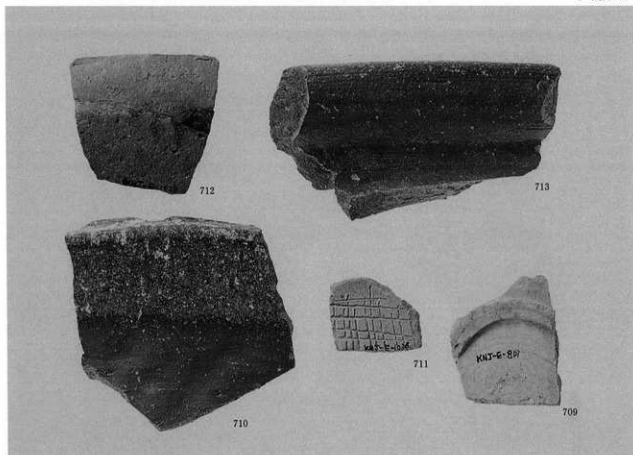
1. 大溝B-1出土陶器



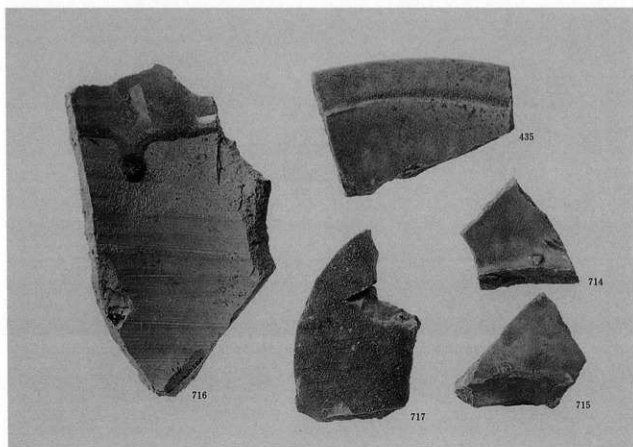
2. 溝E-2出土陶磁器



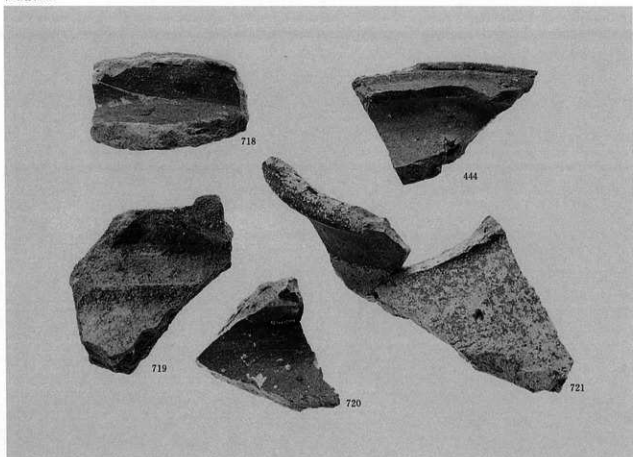
井戸B-2、井戸E-1・2出土陶器



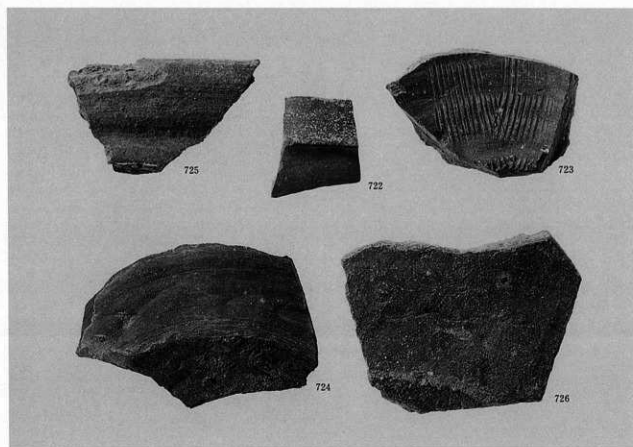
1. 井戸E-8・9・22・23出土陶器



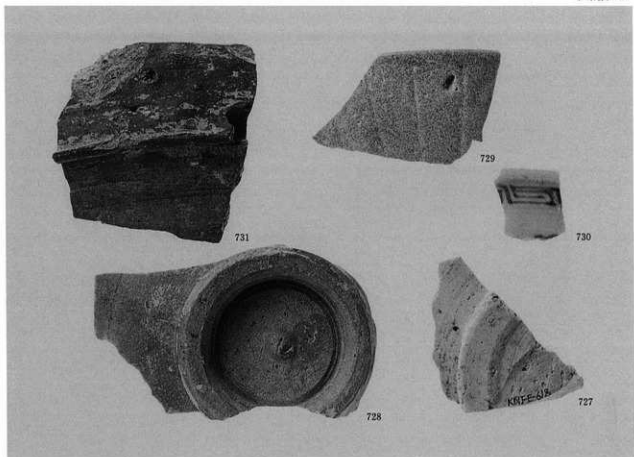
2. 土坑E-37出土陶器



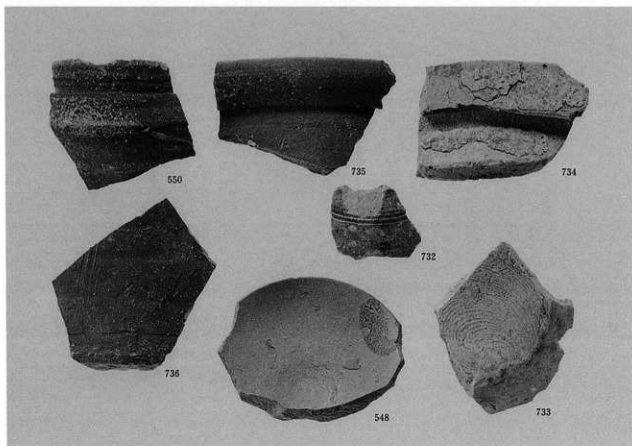
1. 土坑E-37出土陶器



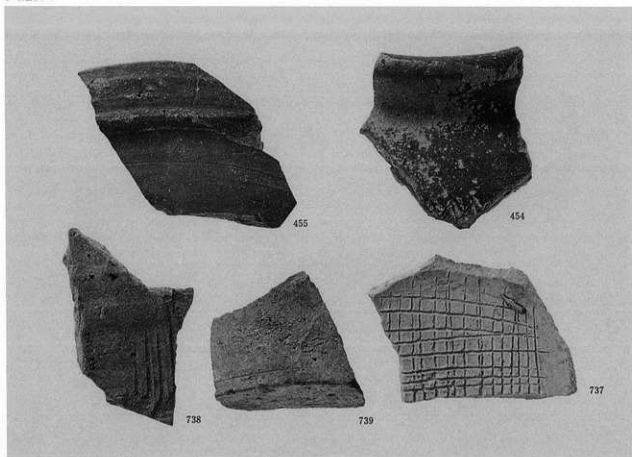
2. 土坑E-37出土陶器



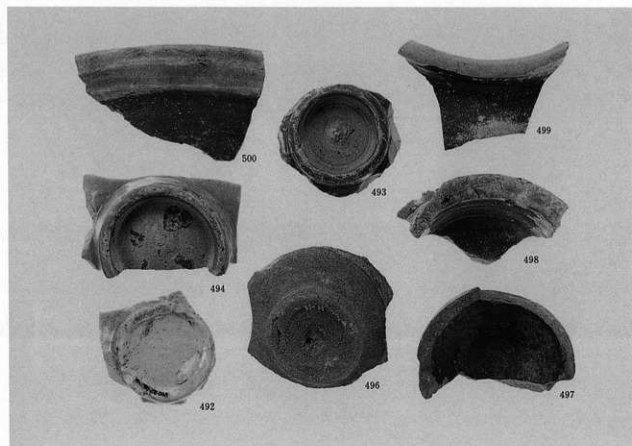
1. 土坑E-41出土陶磁器



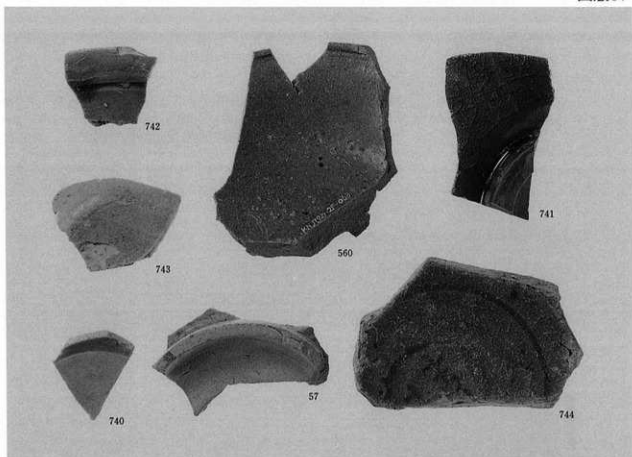
2. 土坑E-44出土陶器



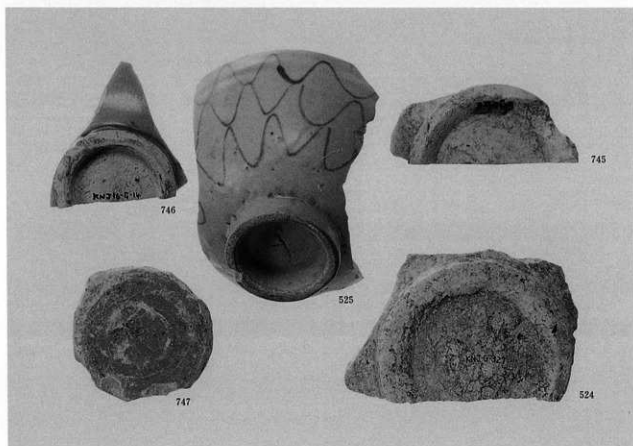
1. 土坑E-45出土陶器



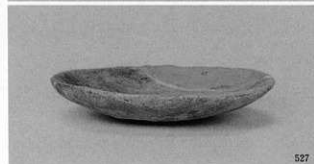
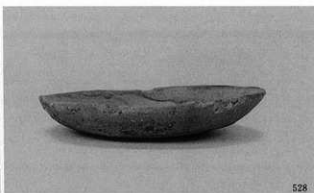
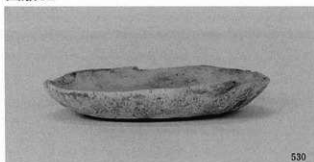
2. 土坑E-45 (1992年度调查区) 出土陶磁器

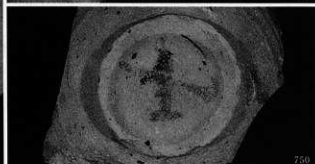
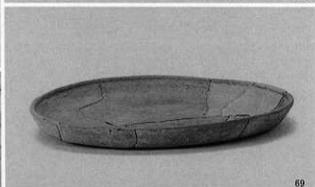
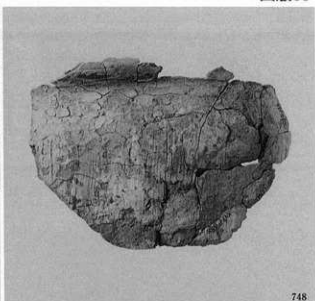
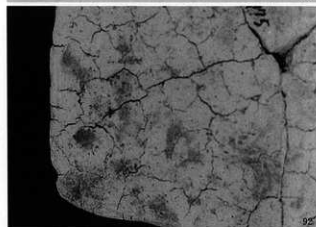
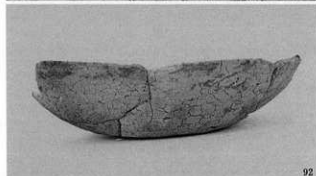
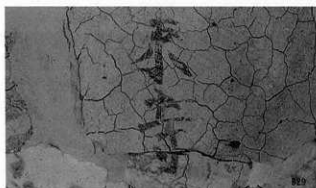


1. F地区溝、井戸、土坑、その他出土陶磁器

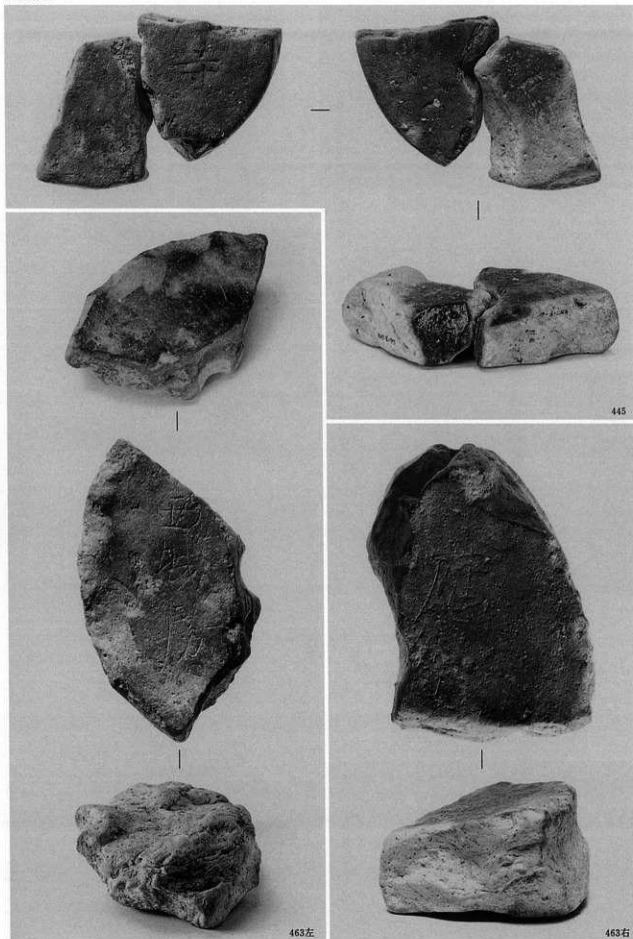


2. 大溝G-1・溝G-1出土陶磁器

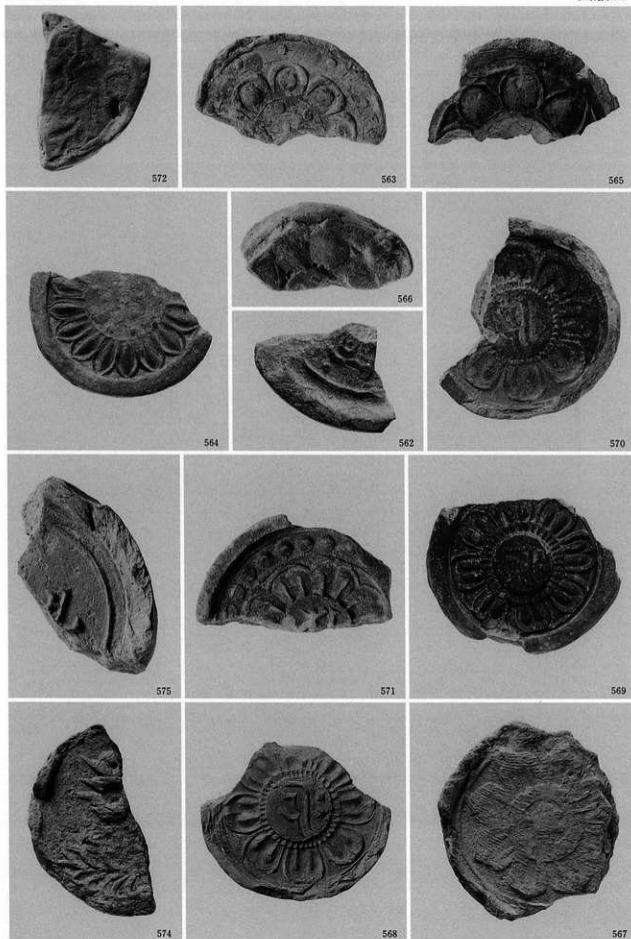




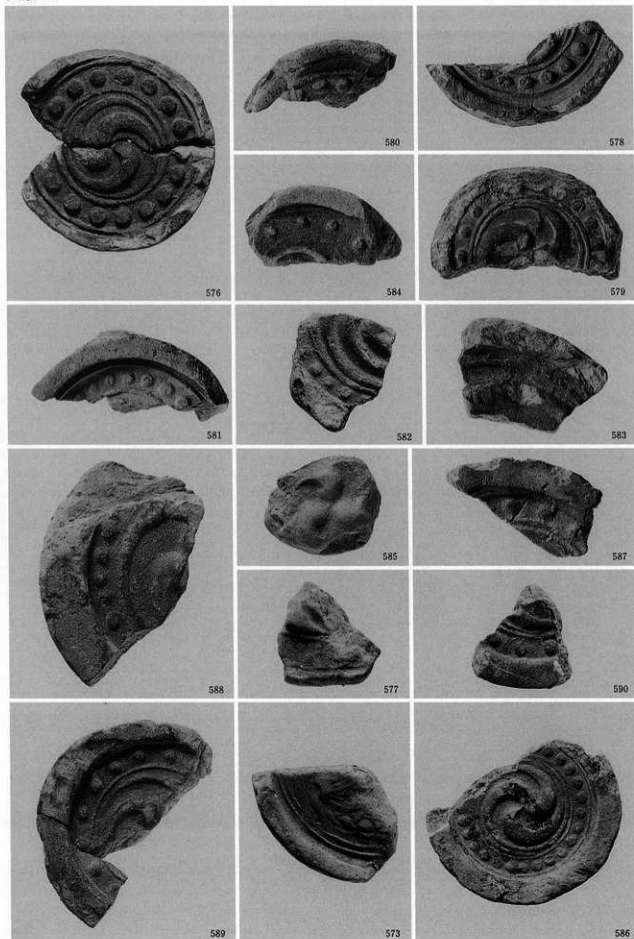
井戸E-5・15、土坑E-45（1992年度調査区）・65、井戸F-6、大溝G-1出土墨書土器



土坑E-37·45·土坑E-45 (1992年度調査区) 出土灯明台



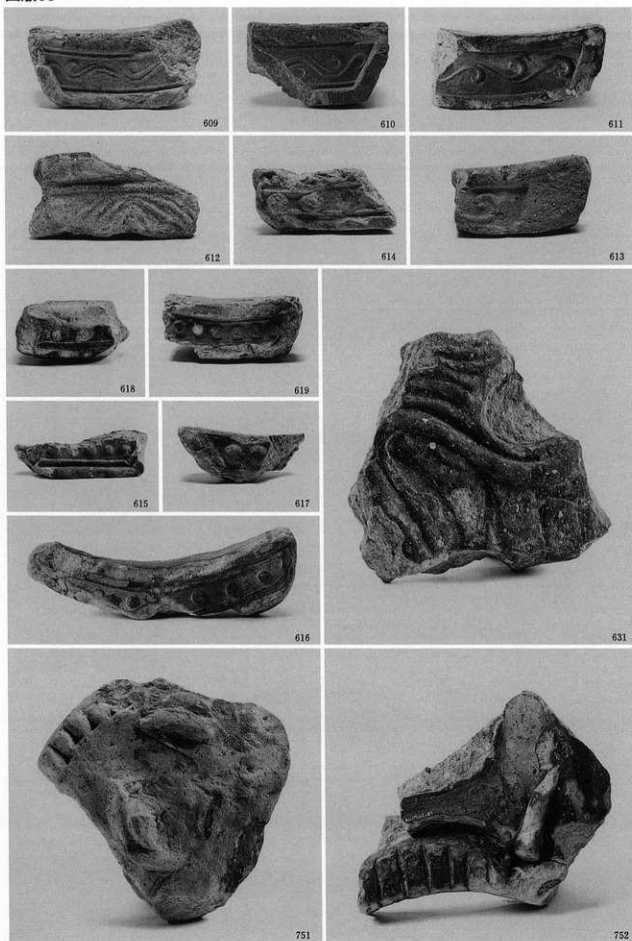
B·E·F地区出土軒瓦



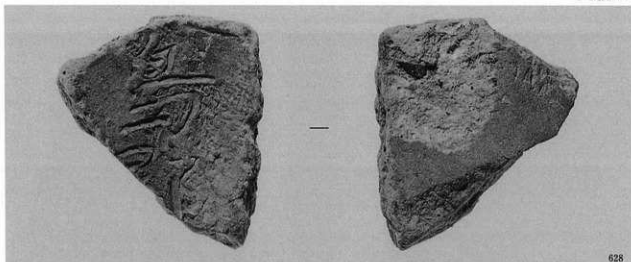
E·G地区出土軒瓦



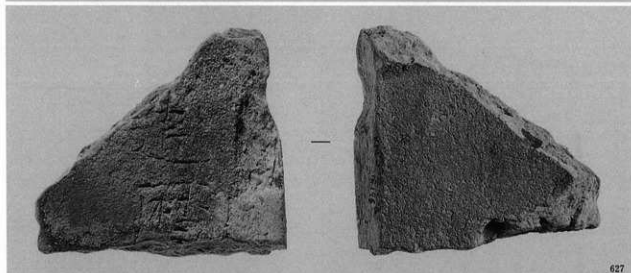
E·G地区出土軒平瓦



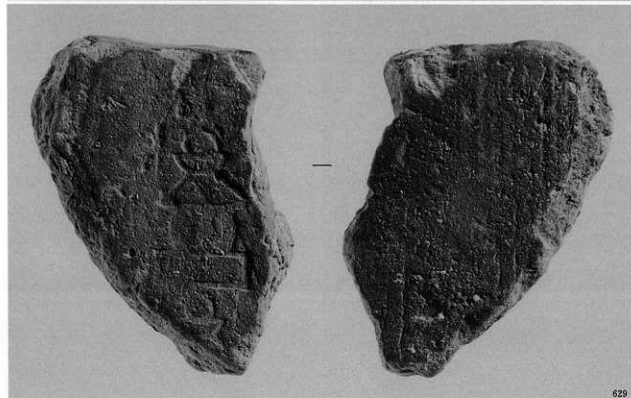
E地区出土轩平瓦、鬼瓦



628

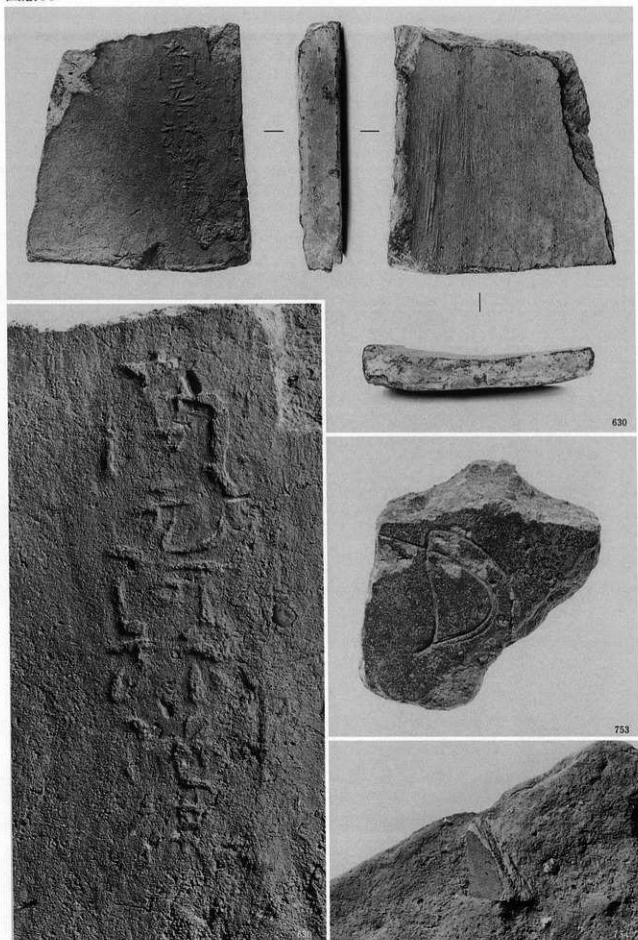


627

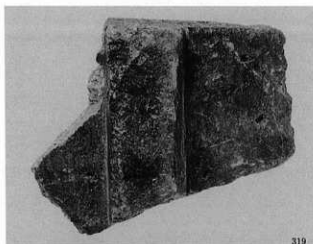


629

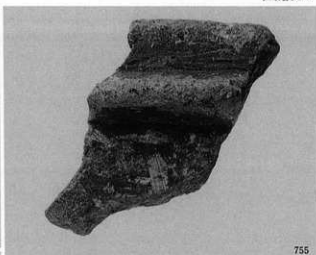
E地区出土刻字、スタンプ文のある瓦



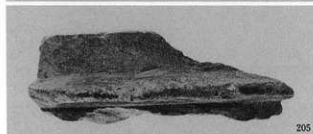
E地区出土スタンプ文字、その他の瓦



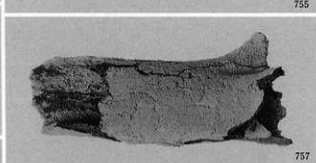
319



755



205



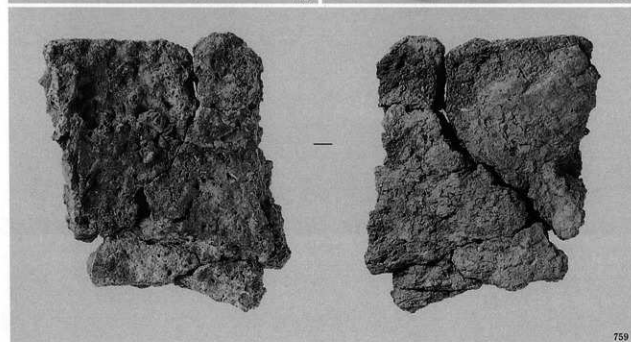
757



756

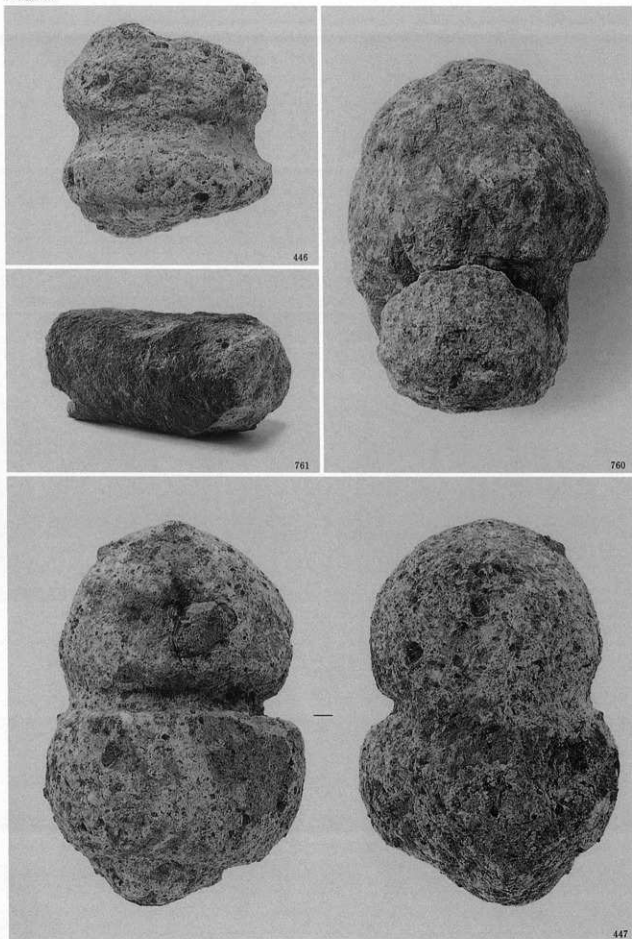


758

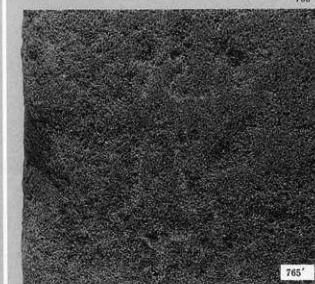
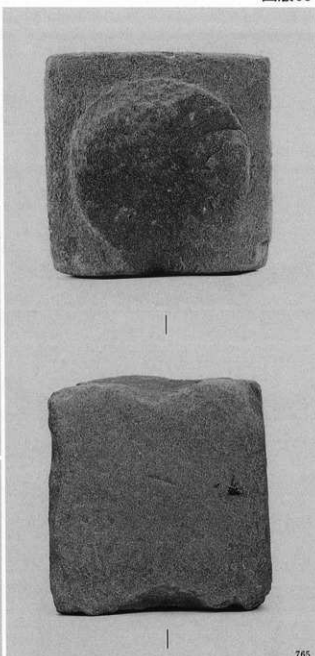
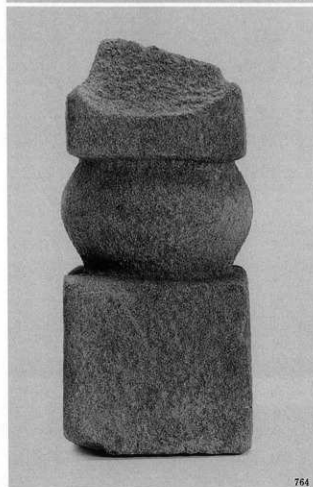
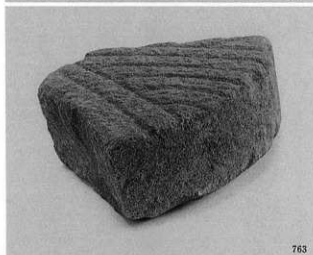


759

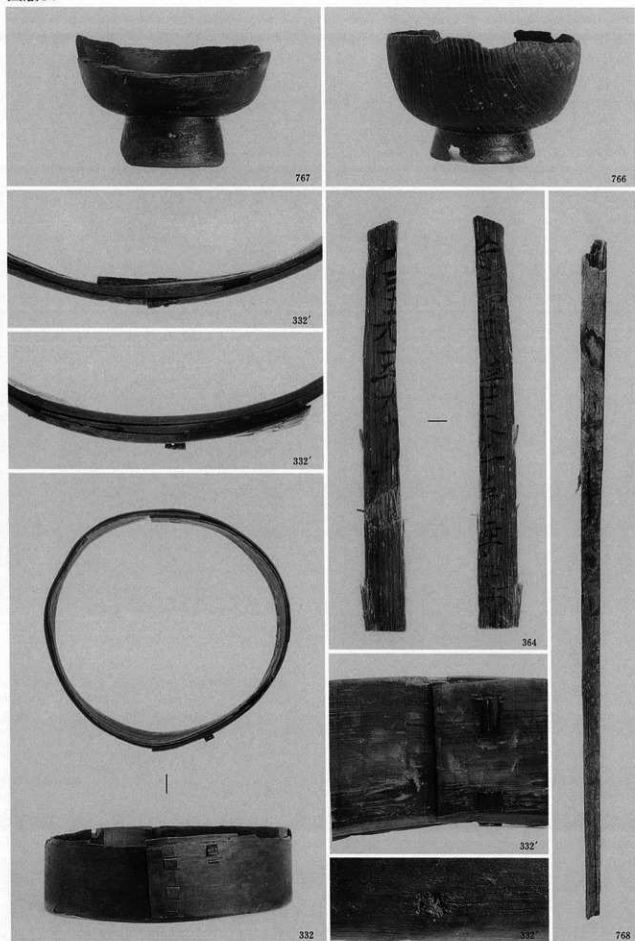
井戸E-1・土坑E-37・大溝B-1出土石鍋、溝F-81出土滑石、井戸E-17出土牛骨、
大溝B-1出土鉞滓、井戸D-4出土溶解炉片



土坑E-37出土相輪、土坑E-37·45出土五輪塔、井戸B-2出土不明石製品



暗渠E-1出土瓦製暗渠、井戸E-19出土石白・五輪塔



井戸A-1・2出土木製碗、井戸E-2出土曲げ物、井戸E-13出土呪符、井戸E-15出土木筒

報告書抄録

ふりがな		かんのんじいせき						
書名		観音寺遺跡						
副書名		近畿自動車道松原那智勝浦線建設に伴う発掘調査報告書						
巻次								
シリーズ名		財大阪府文化財調査研究センター 調査報告書						
シリーズ番号		第34集						
編著者名		松岡良憲、村上富喜子、中村淳磯、市本芳三、大野薫、西山昌孝						
編集機関		財大阪府文化財調査研究センター						
所在地		〒536-0016 大阪府大阪市城東区蒲生2丁目11番3号 TEL 06-6934-6651						
発行年月日		1998年3月31日						
ふりがな 所収遺跡	ふりがな 所在地	コード		北緯 ° ' "	東経 ° ' "	調査期間 整理期間	調査面積	調査原因
		市町村	遺跡番号					
観音寺	大阪府 松原市	27217	旧9	34° 34' 12"	135° 34' 04"	調査 1983年2月～ 3月 1983年12月～ 1984年3月 1985年1月～ 3月 1985年4月～ 1986年3月 1992年10月～ 1993年3月 1994年10月～ 1995年3月 整理 1997年4月～ 1998年3月	18,600㎡ 3,176㎡ 1,150㎡	近畿自動車道 和歌山線および 主要地方道 大阪中央環状 線改良工事・ 三原ロータリー 道路改良工事 に伴う
遺跡名	種別	主な時代	主な遺構	主な遺物	特記事項			
観音寺	集落 生産遺跡	奈良時代 平安時代 中世	建物 溝 井戸 土坑	サスカイト、埴輪、 須恵器、土師器、 瓦質土器、陶磁器、 灯明台、瓦、五輪 塔、木簡	墨書土器 木簡 年号へら描き灯明台 僧房へら描き灯明台 年号他へら描き瓦 スタンプ(字・紋)瓦			
	生産遺跡	近世	溝 土坑					

財大阪府文化財調査研究センター 調査報告書 第34集

観 音 寺 遺 跡

—近畿自動車道松原那智勝浦線建設に伴う発掘調査報告書—

1998年3月31日

編集・発行 財大阪府文化財調査研究センター

〒536-0016 大阪市城東区蒲生2丁目11番3号

小森ビル4階

TEL. 06-934-6651

印刷 株式会社 中島弘文堂

