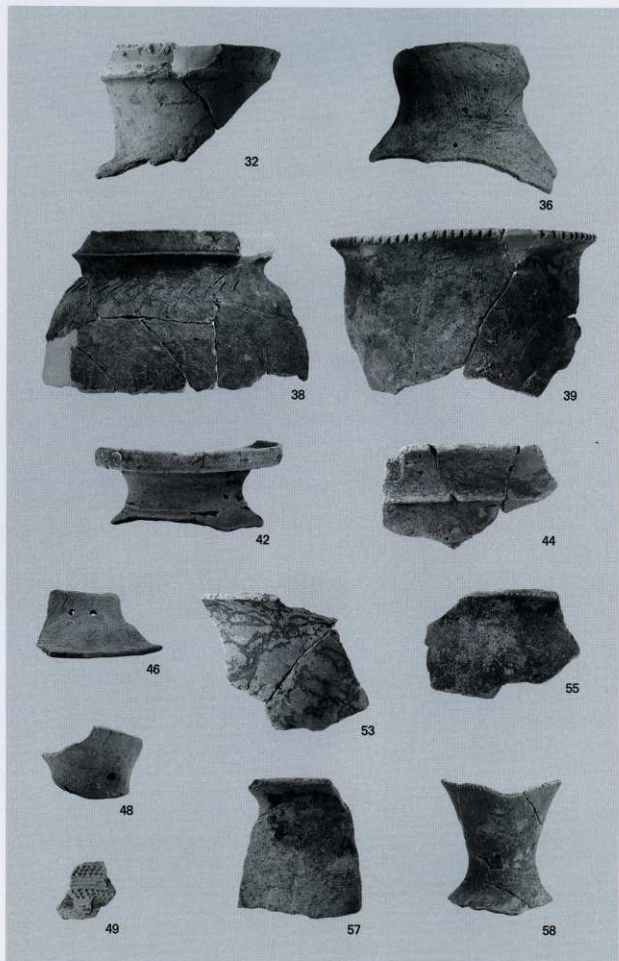
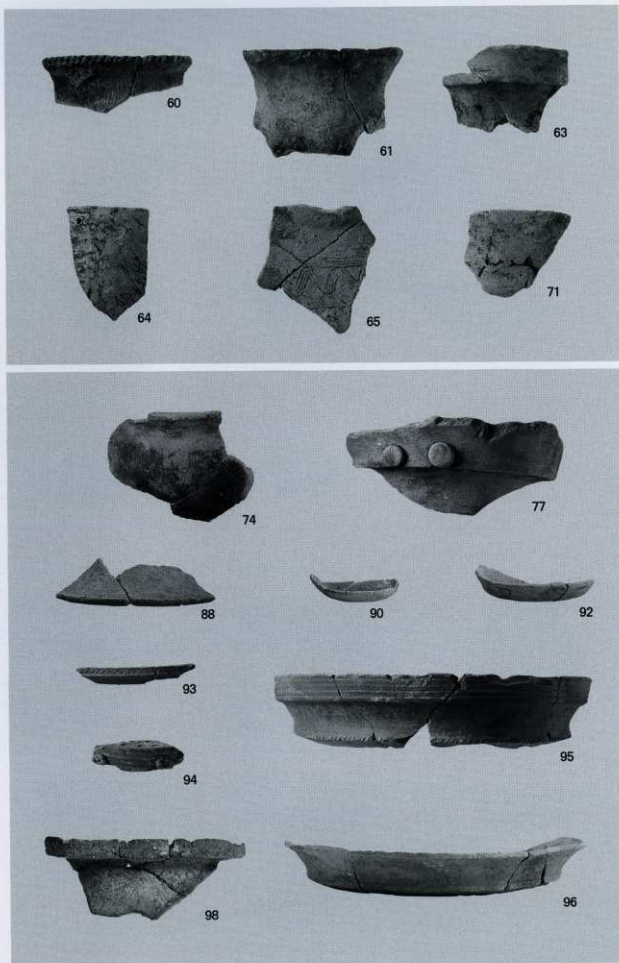


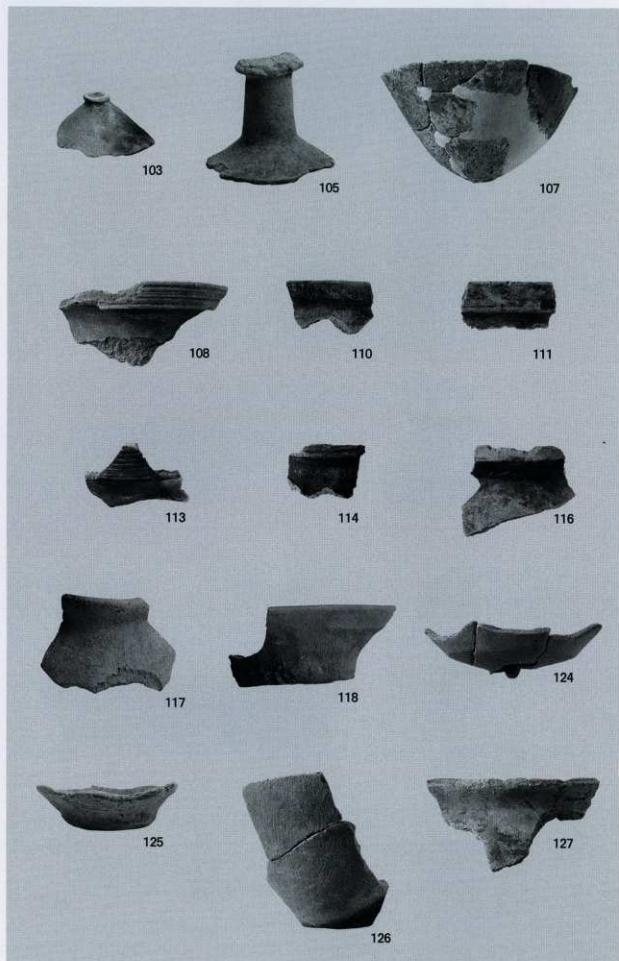
(番号は実測図番号と対応する。)



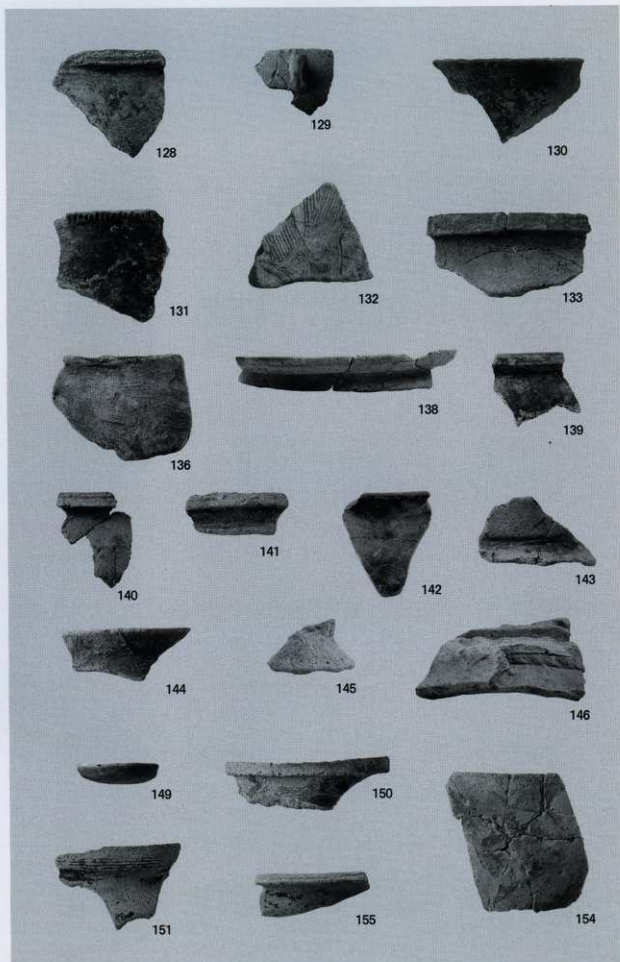
(番号は実測図番号と対応する。)



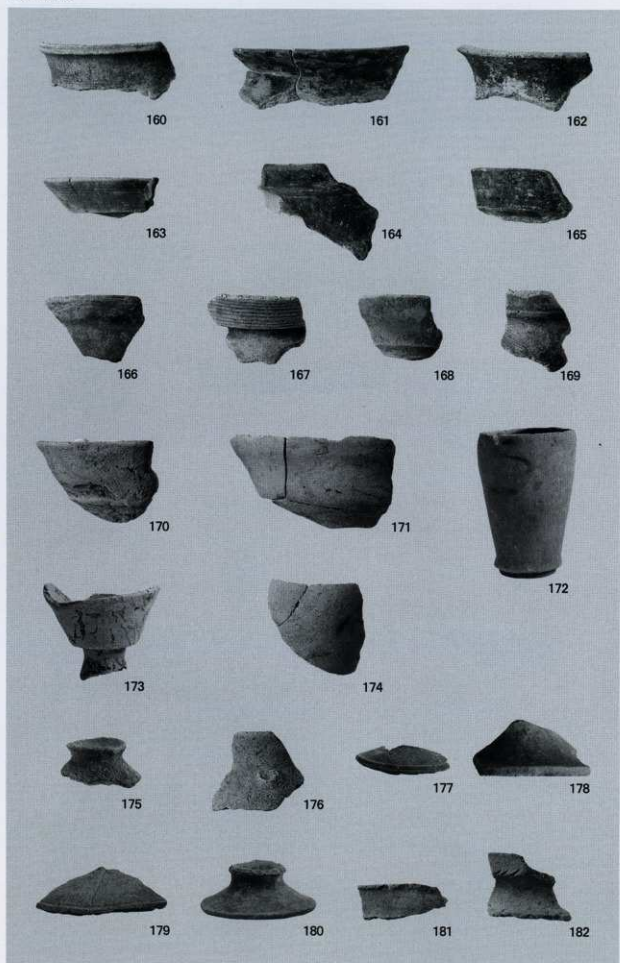
(番号は実測図番号と対応する。)



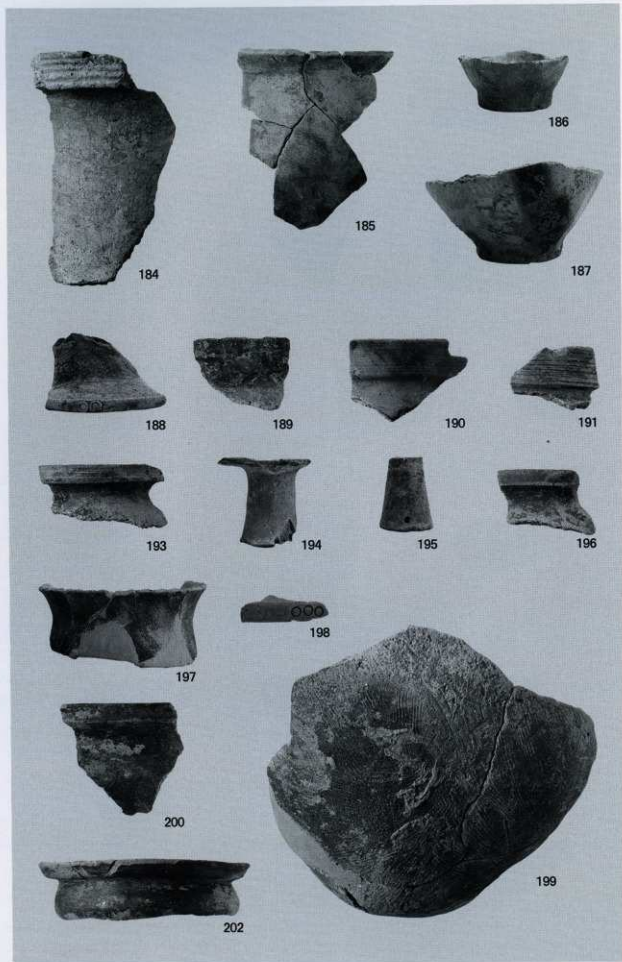
(番号は実測図番号と対応する。)



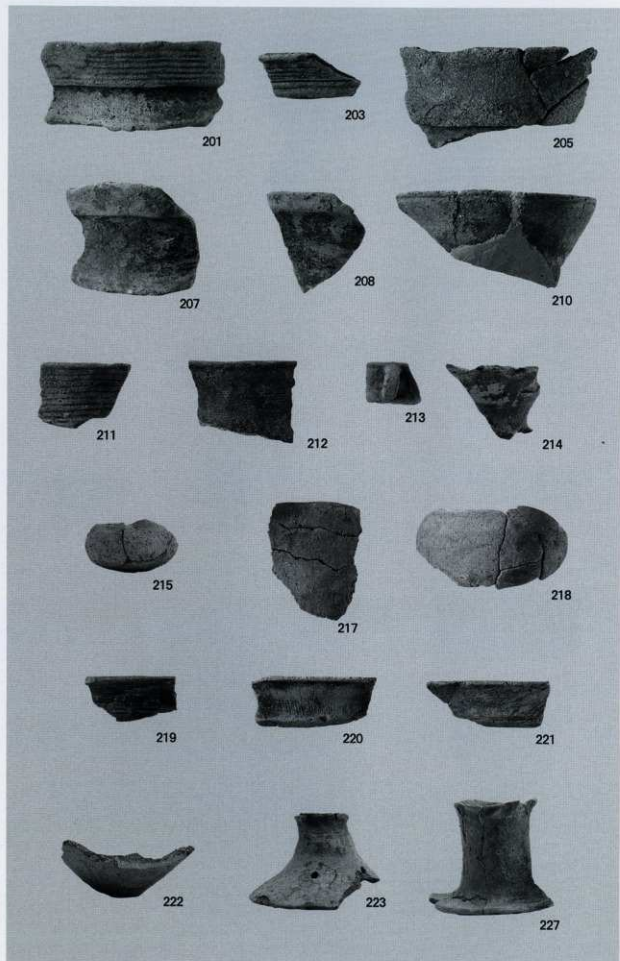
(番号は実測図番号と対応する。)



(番号は実測図番号と対応する。)

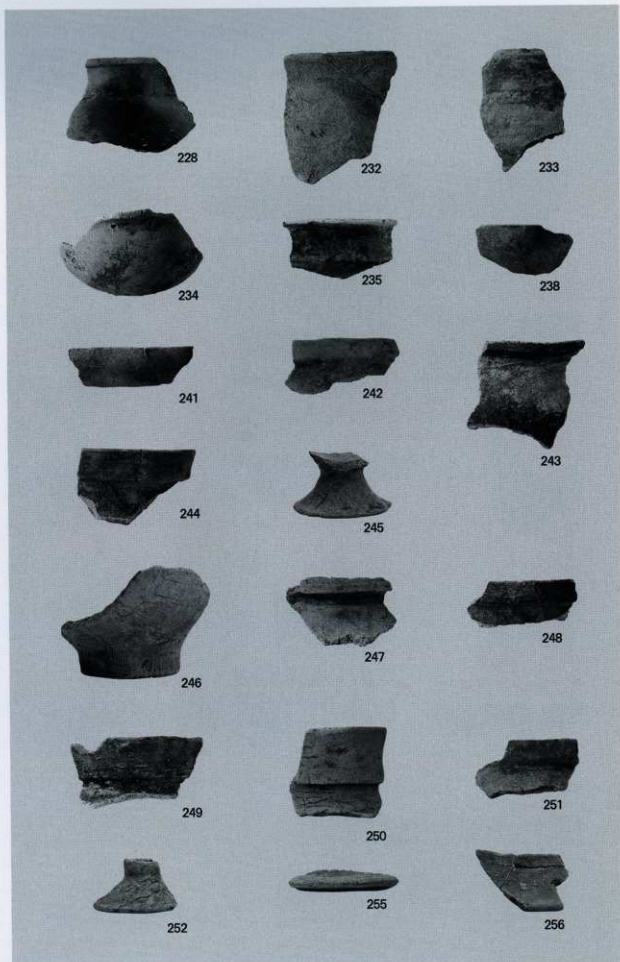


(番号は実測図番号と対応する。)

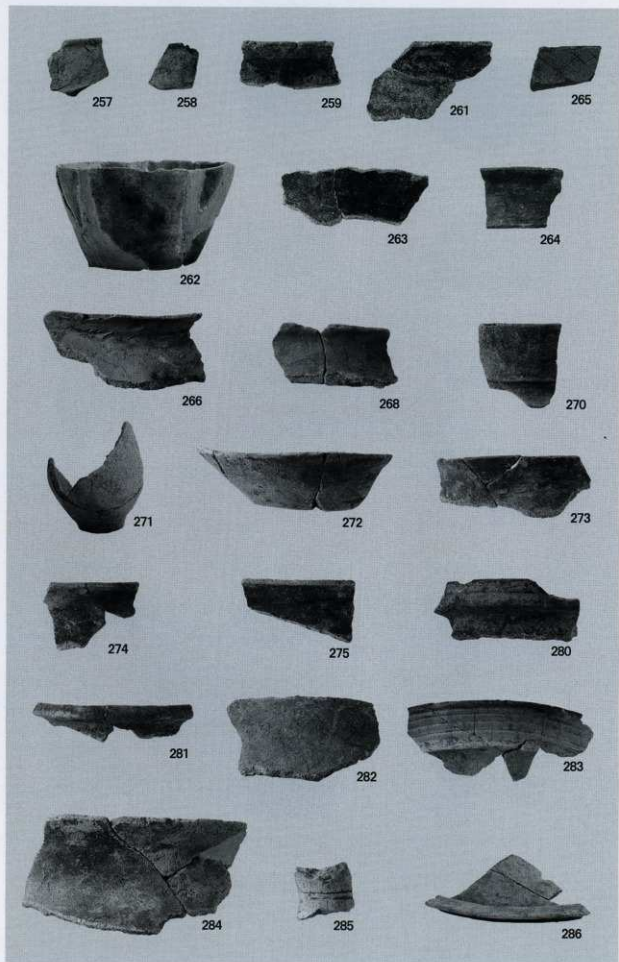


(番号は実測図番号と対応する。)

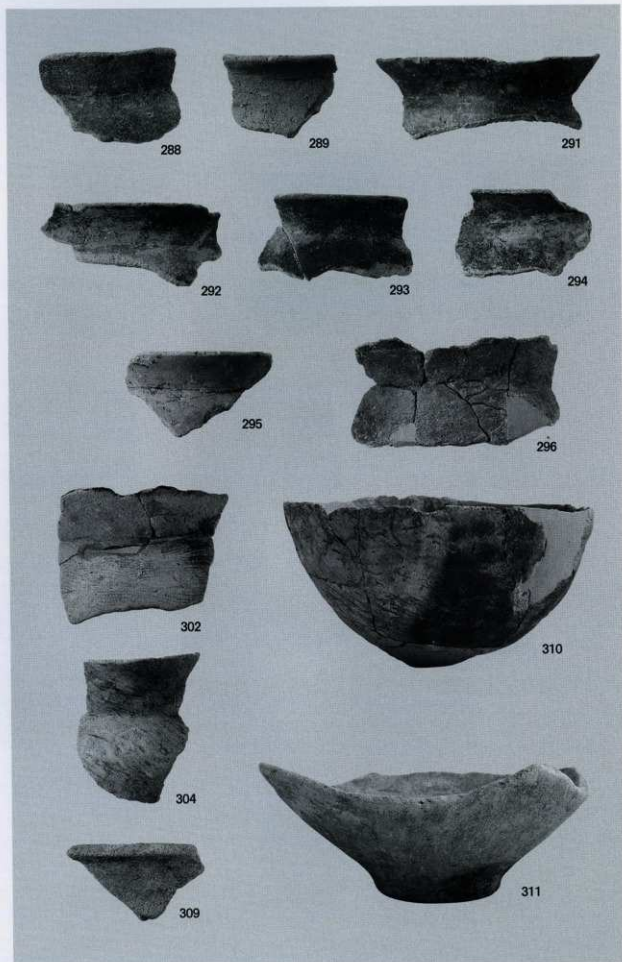




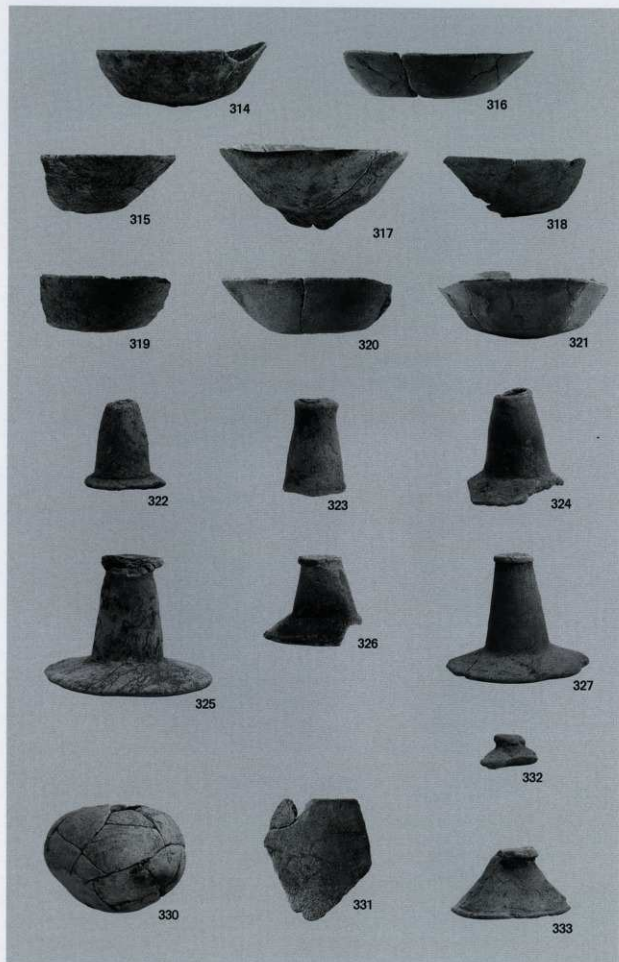
(番号は実測図番号と対応する。)



(番号は実測図番号と対応する。)



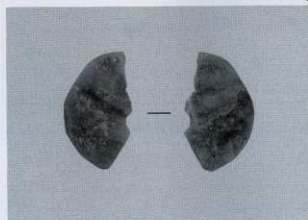
(番号は実測図番号と対応する。)



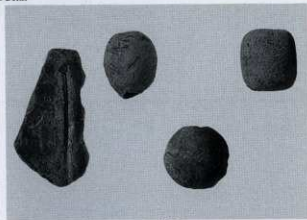
(番号は実測図番号と対応する。)



石製品



翡翠製石製品



土製品



古銭



粉殻圧痕拡大

284

# 報告書抄録

ふりがな		たかしまエイいせきはつくつちょうさほうこくしょ						
書名		高島A遺跡発掘調査報告書						
副書名		一鏡宮高島土地区画整理事業に伴う発掘調査一						
編著者名		金三津英則（新湊市教育委員会・射水市教育委員会） 堀井泰樹（株式会社エイ・テック）						
編集機関		新湊市教育委員会、射水市教育委員会、株式会社エイ・テック						
発行機関		射水市教育委員会						
所在地		〒933-0292 富山県射水市加茂中部893番地 TEL 0766-59-8092						
発行年月日		西暦2006年3月31日						
ふりがな 所収遺跡名	ふりがな 所在地	コード		北緯 〇 〇 〇	東経 〇 〇 〇	調査期間	調査面積 ㎡	調査原因
		市町村	遺跡番号					
たかしま いせき 高島A遺跡	いみずし 富山県射水市 鏡宮	211 (203)	027 (028)	36度 45分 12秒	137度 05分 17秒	20050514 ～ 20050912	3,212	土地区画整理事業
所収遺跡名	種別	主な時代	主な遺構	主な遺物		特記事項		
高島A遺跡	集落	弥生時代中期～後期	溝・土坑・柱穴・自然河川	弥生土器・磨製石斧・環状石斧・特殊石製品		弥生時代中期から後期の土器群を中心に数多く出土。貝を模したものと見られる蛇紋岩を削り抜いた石製品が出土。		
		古墳時代	溝	土師器・須恵器				
		中世	井戸	珠洲焼・箸・田下駄				

※コード欄の（ ）の数字は富山県埋蔵文化財包蔵地地図の遺跡番号を示す。

平成18年3月31日発行

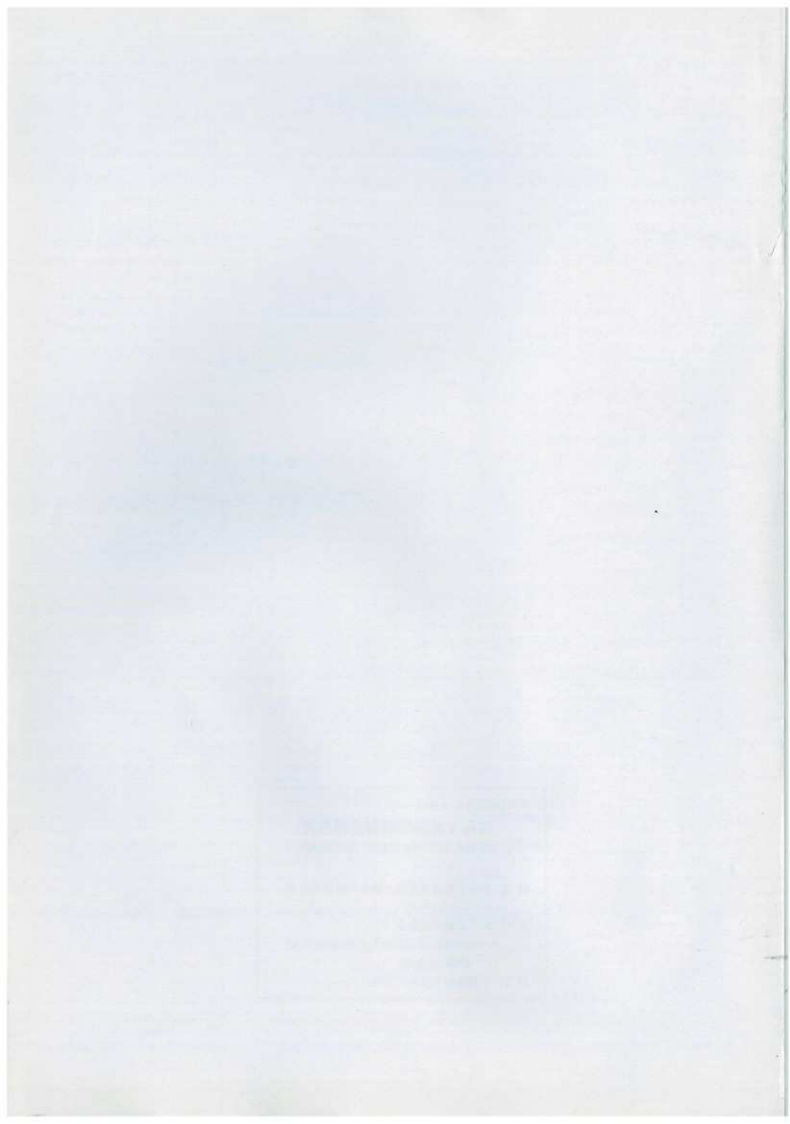
**高島A遺跡発掘調査報告書**

—鏡宮高島土地区画整理事業に伴う発掘調査—

編集 新湊市教育委員会・射水市教育委員会  
(株)エイ・テック

発行 射水市教育委員会  
〒933-0292 富山県射水市加茂中部 893  
TEL 0766-59-8092

印刷 中村印刷工業株式会社











高島A遺跡発掘調査報告書

鏡宮高島土地区画整理事業に伴う発掘調査

二〇〇六年三月

富山県射水市教育委員会