



①土器層6遺物出土状況 ②土器層7遺物出土状況

古墳時代 土器溜



①土器溜7(小型丸底壺) ②土器溜7(壺) ③土器溜7(壺・鉄器) ④土器溜8(高坏形土器) ⑤土坑51号検出状況

古墳時代 土器溜・古代 土坑51号



①調査状況 ②遺物出土状況(全体) ③遺物出土状況(皿) ④遺物出土状況(環) ⑤完備状況

古代 土坑51号



①52号遗物出土状况 ②52号完掘状况 ③53号完掘状况 ④54号完掘状况 ⑤55号完掘状况

古代 土坑



① 検出状況 ② 調査状況

古代 土坑58号



①完掘状况 ②完掘状况

古代 土坑58号



①



②

①全景(東方向から) ②全景(西方向から)

古代 礫敷遺構



①北側断面 1 ②北側断面 2

古代 礫敷遺構



①南側断面 1 ②南側断面 2

古代 礫敷遺構



1



2

① 微圖 1 (近接) ② 微圖 2 (近接)

古代 礫敷遺構



1



2

①入口トラス検出状況 ②調査状況

古代 礫敷遺構



①造成面下の状況 ②鉄製品出土状況

古代 礫敷遺構



1



2

①6号完掘状況 ②7号完掘状況

近世・近代 掘立柱建物跡



① 8号完備状況 ② 60号跡出土状況 ③ 60号半截状況 ④ 60号完備状況

近世・近代 掘立柱建物跡・土坑



①61号完掘状況 ②63号完掘状況 ③64号完掘状況 ④3号検出状況 ⑤3号完掘状況 ⑥4号西側・石垣検出状況 ⑦4号調査状況 ⑧4号完掘状況

近世・近代 土坑・溝状遺構・石垣



①祭祀遺構 ②石列遺構 1号 ③石列遺構 2号 ④石列遺構 3号 ⑤石列遺構 4号

近世・近代 祭祀遺構・石列遺構



縄文時代・弥生時代 出土遺物



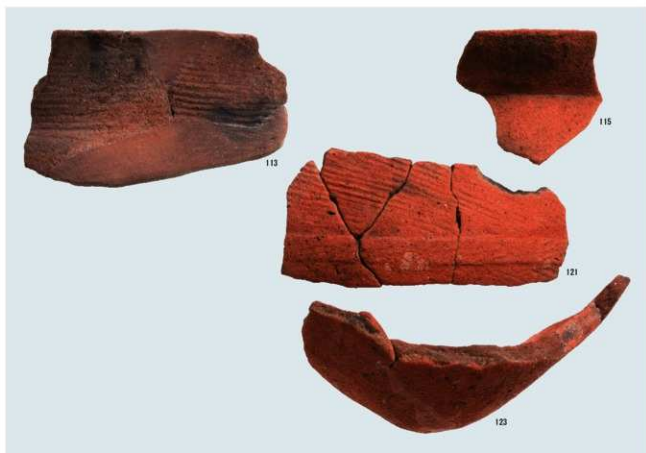
古墳時代 竪穴建物跡3号・土器溜3 出土遺物



古墳時代 土器溜3 出土遺物



古墳時代 竪穴建物跡3号・土器溜3 出土遺物



古墳時代 竪穴建物跡4号・5号・6号・土器溜3 出土遺物



古墳時代 豎穴建物跡5号 出土遺物



古墳時代 竪穴建物跡6号 出土遺物



古墳時代 竪穴建物跡6号 出土遺物



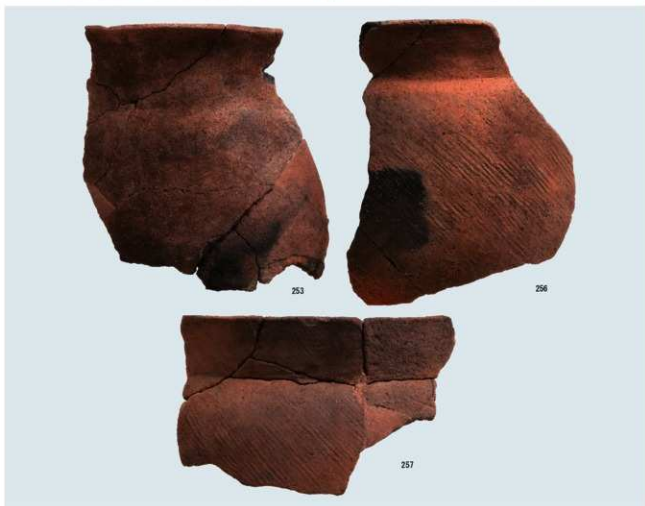
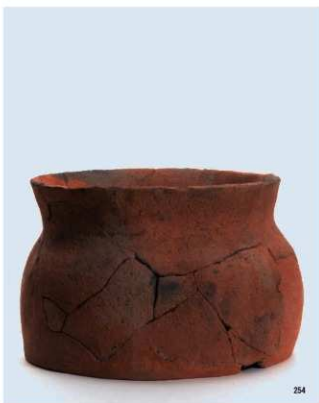
古墳時代 豎穴建物跡6号 出土遺物



古墳時代 豎穴建物跡6号 出土遺物



古墳時代 竪穴建物跡7号・8号 出土遺物



古墳時代 竪穴建物跡10号 出土遺物



古墳時代 竪穴建物跡10号 出土遺物



古墳時代 竪穴建物跡11号・12号・竪穴状遺構 出土遺物



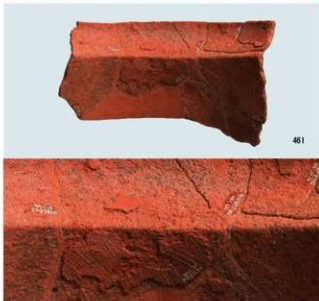
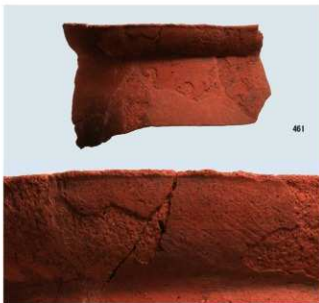
古墳時代 豎穴状遺構 出土遺物



古墳時代 豎穴状遺構 出土遺物



古墳時代 土坑28号・30号・39号・42号・43号 出土遺物



古墳時代 土器溜4 出土遺物



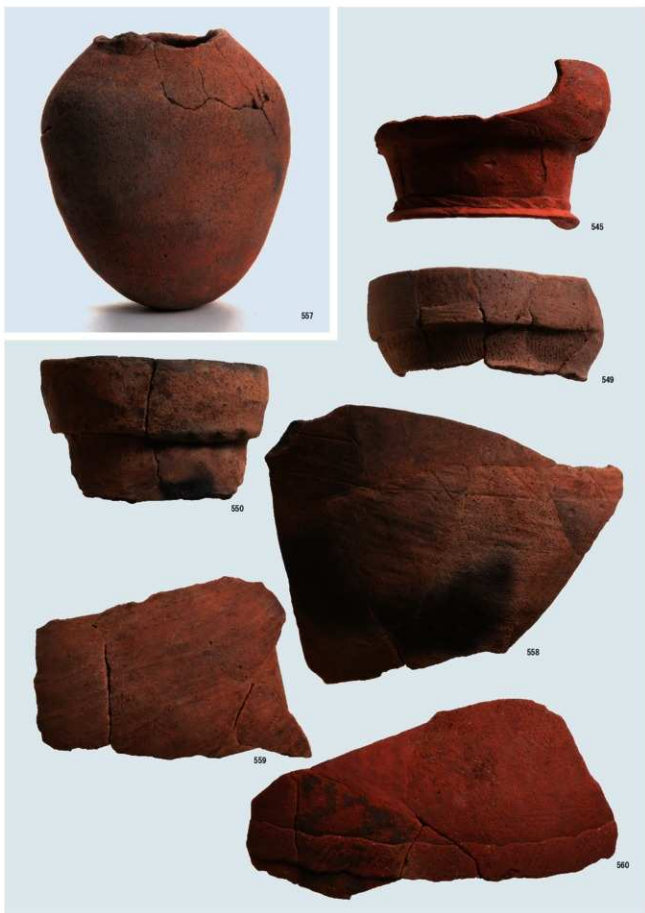
古墳時代 土器溜4・5 出土遺物



古墳時代 土器溜5 出土遺物



古墳時代 土器溜 7 出土遺物



古墳時代 土器溜7 出土遺物



古墳時代 土器溜7 出土遺物



609



630



621

624

622

623



639



639

古墳時代 土器溜8 出土遺物



646



643



654



652



653



663

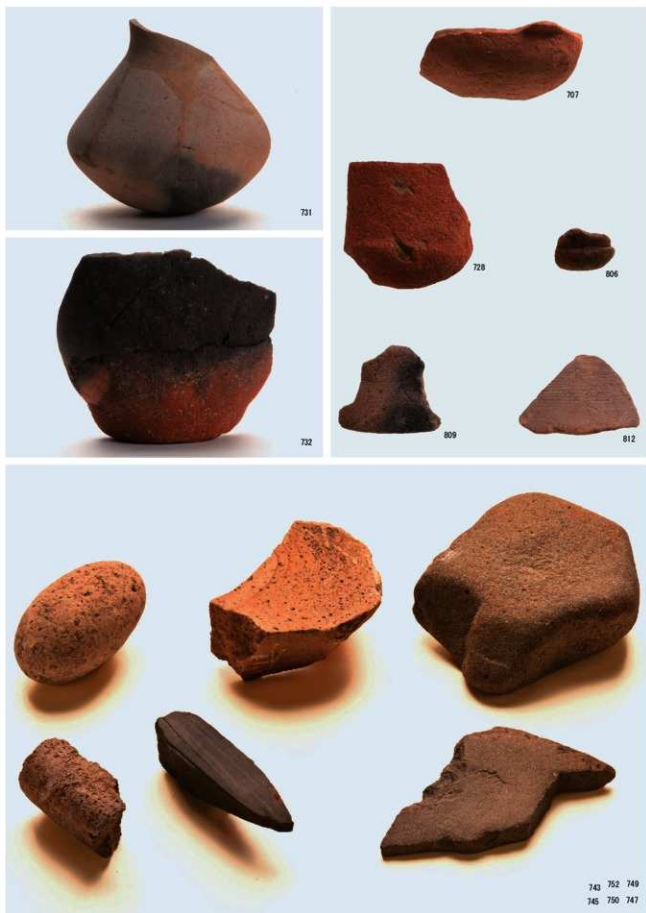
664

665

古墳時代 包含層 出土遺物



古墳時代 包含層 出土遺物



古墳時代 硬敷遺構・包含層 出土遺物



古代 土坑51号 出土遗物



古代 土坑58号·硬敷遺構 出土遺物



古代 包含層 出土遺物



古代 包含層 出土遺物



中世 出土遺物



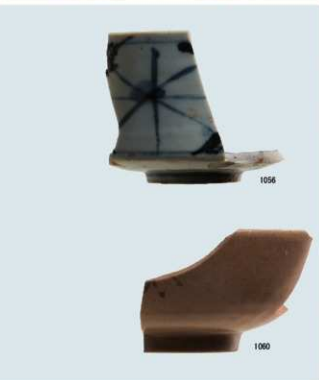
近世・近代 掘立柱建物跡6号・祭祀遺構・石列遺構3号 出土遺物



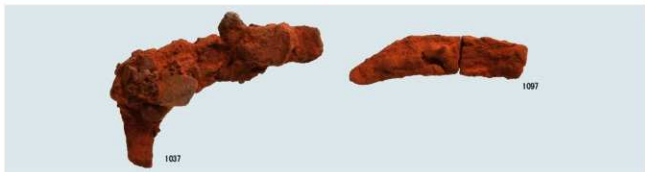
近世・近代 溝状遺構4号 出土遺物



近世・近代 溝状遺構4号・石垣 出土遺物



近世・近代 包含層 出土遺物



古墳時代 埋納遺構
近世・近代 土坑60号・祭祀遺構・包含層 出土遺物



近世・近代 包含層 出土遺物

公益財団法人鹿児島県文化振興財団埋蔵文化財調査センター発掘調査報告書(42)
南九州西回り自動車道(芦北出水道路)建設に伴う埋蔵文化財発掘調査報告書

六反ヶ丸遺跡3

- C・D地点 -

発行年 2022年3月
編集・発行 鹿児島県教育委員会
公益財団法人鹿児島県文化振興財団埋蔵文化財調査センター
〒899-4318 鹿児島県霧島市国分上野原縄文の森2番1号
TEL 0995-70-0574 FAX 0995-70-0576

印刷 株式会社イースト朝日
〒891-0122 鹿児島県鹿児島市南栄3丁目30-7
TEL 099-266-5522 FAX 099-266-5523

