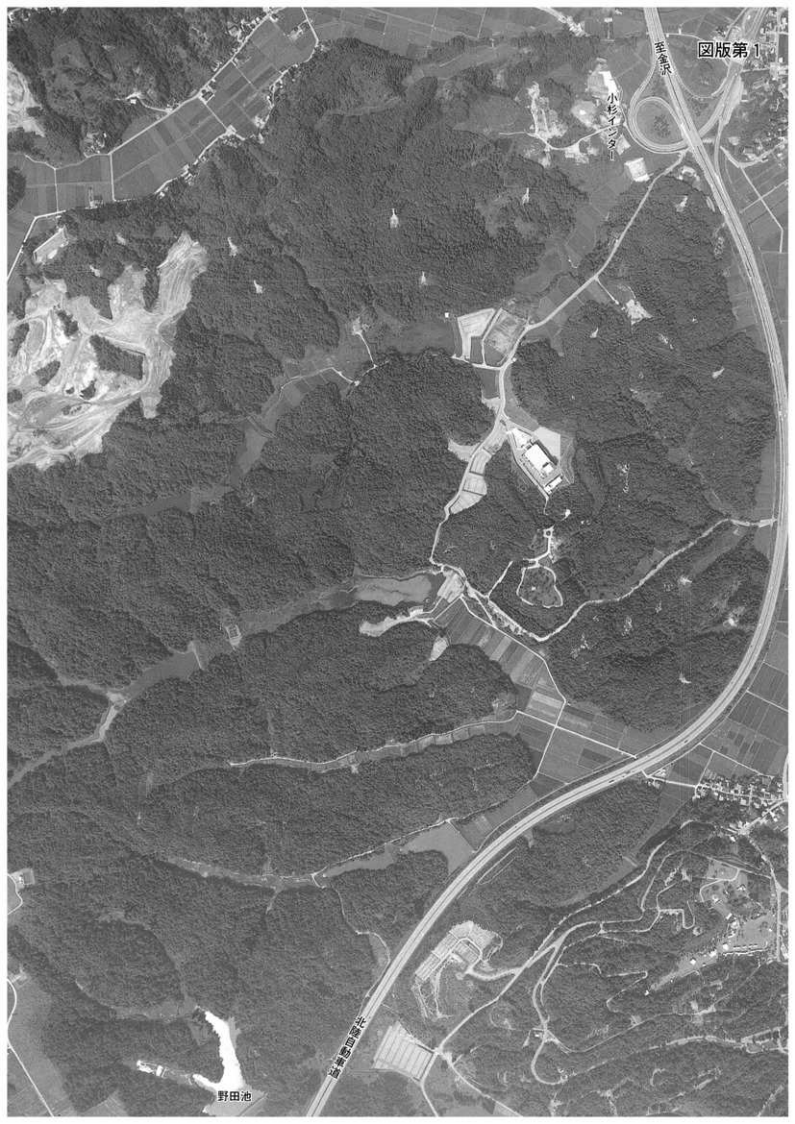


至金沢

小杉インター

北陸自動車道

野田池



図版第2
試掘調査

穴ヶ谷池遺跡

1. I地区
19トレンチ
炭焼窯01

2. II地区
16トレンチ
炭焼窯08

赤坂A遺跡

3. B地区
1トレンチ
炭焼窯

4. IV地区
2トレンチ

赤坂B遺跡
(No. 6)

5. I地区
15トレンチ
窯05

赤坂C遺跡
(No. 7)

6. 遠景

7. I地区
窯02

8. VI地区
窯18

9. IV地区
35トレンチ
窯36

10. VII地区
2トレンチ
窯06~09



図版第3

試掘調査

赤坂C遺跡

1. XII地区

竪27

2. XII地区

74トレンチ

土器出土地点



3. XIV地区

1トレンチ

竪37

4. XII地区

17トレンチ

竪32



5. XII地区

竪28

赤坂D遺跡

6. II地区

4トレンチ

竪08



赤坂E遺跡

7. I地区

竪01

8. III地区

竪04



9. V地区

37トレンチ

竪05

10. VI地区

17トレンチ

製鉄炉03



図版第4
試掘調査

赤坂E遺跡
1. VI地区
34トレンチ
炉04
2. K地区
13トレンチ
窯11

3. VII地区
36トレンチ
窯20
4. XII地区
7トレンチ

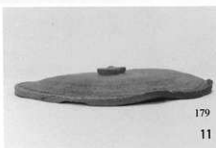
山本遺跡
(No.10)
5. III地区
12~15トレンチ
6. II地区
6トレンチ
窯06

出土遺物

7・8.
赤坂C遺跡
XII地区
検台 (1/2)

9・11~14.
恩坊池A遺跡
I地区 (1/3)

10. 赤坂B遺跡
II地区 (1/3)



図版第 5

試掘調査
出土遺物 (1/3)

1・2.
赤坂D遺跡
Ⅲ地区



160

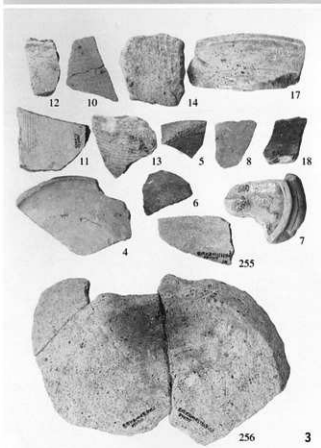
1



161

2

3・4.
穴ヶ谷池遺跡
Ⅱ地区
4~8, 10~14
17, 18



256

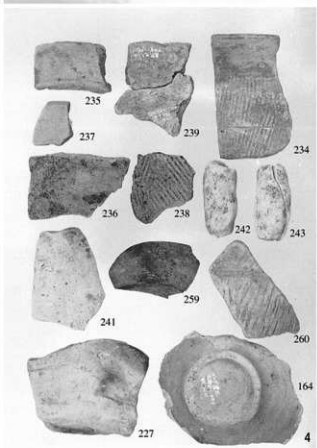
3

恩坊池A遺跡
Ⅰ地区
227, 234~239
241~243

恩坊池B遺跡
Ⅲ地区
255, 256

赤坂E遺跡
Ⅲ地区
164

XV地区
259, 260



164

4

5・6.
野田池A遺跡
Ⅲ地区
261

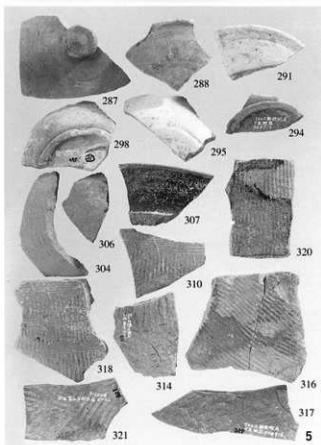
Ⅳ地区
262

Ⅴ地区
263

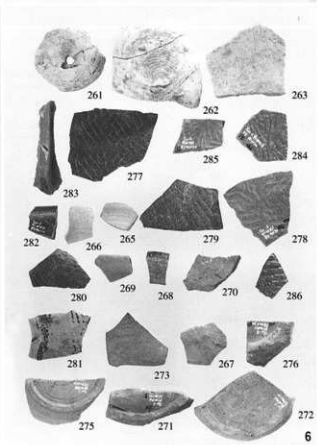
Ⅵ地区
265~273
275~286

Ⅶ地区

287, 288, 291
294, 295, 298
304, 306, 307
310, 314
316~318
320, 321



5



272

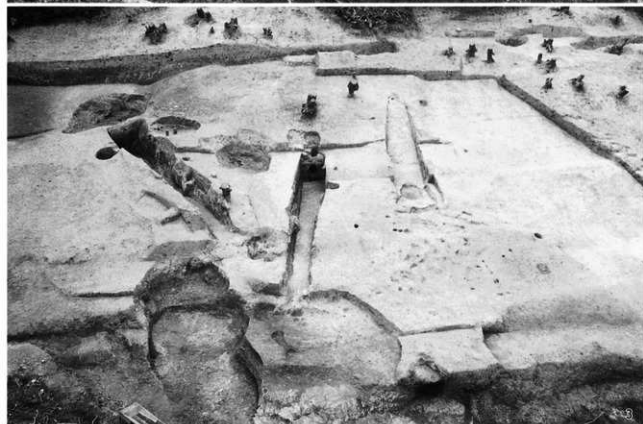
6

図版第 6
赤坂C遺跡
I地区

1.発掘開始時
の様子
(東から)

2.S-01
須恵器窯跡
及び灰層

3.左:S-04
中:S-03
右:S-01
(東から)



図版第7

赤坂C遺跡
I地区

1～8.S-01
須恵器窯跡



1.床面の遺物
出土状況



2.窯跡近景



3.南側壁の
貼り壁



4.北側壁の
貼り壁



5.燃焼部の
遺物出土状況



6.前庭部及び
窯跡全景



7.舟底状ピット



8.同 断割り

図版第 8
赤坂 C 遺跡
I 地区

1 ~ 3. S-03
半地下式
炭焼窯跡

1. 中央 ; S-03

2・3.
前庭部の
遺物出土状況

4. 窯跡奥壁側



図版第9

赤坂C遺跡
I地区

1.S-03 奥壁



2.同
焚口横の
円形ピット



3~7.S-04
半地下式
炭焼窯跡



3.左; SK16と
S-04



4.奥壁の煙
吸込み口

5.側溝上の遺物



6・7.
焚口及び
前底部
(SK16発掘前)



図版第10
赤坂C遺跡
I地区

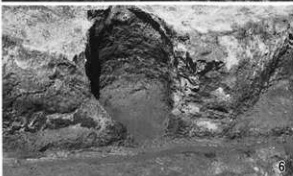
1・2.S-04
煙吸込み口

3～6.S-15
半地下式
炭焼窯跡

3. 竈体奥壁側

4. 全景
(東から)

5・6. 煙出し



図版第11

赤坂C遺跡
I地区

1～4. S-15
半地下式
炭焼窯跡

1・2.
窯跡の調査
状況



3. 床面下の
排水溝

4. 焚口横の
円形ピット



5～7. S-02
竪型製鉄炉



6. 検出状況

7. 考古地磁気
測定のための資料
採取



図版第12

赤坂C遺跡
I地区

1~4. S-18
箱形製鉄炉跡
の検出

2. 炉跡完掘状況
(西から)

3. 炉跡下部遺構

4. 同
土層セクション

5. SK06

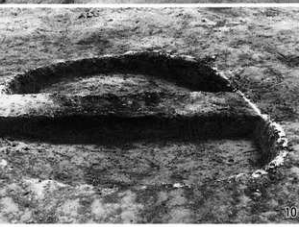
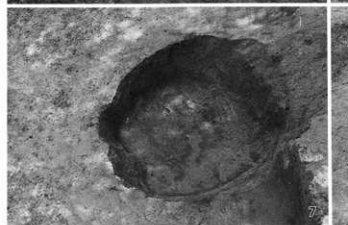
6. SK07

7. SK07

8. SK10

9. SK11

10. SK19



図版第13
赤坂C道跡
I地区



1. SK08
(南から)



2. SK17

3・5. SK13



4. SK12



6・7. SK14
遺物出土状況



図版第14

赤坂C遺跡
I地区

1・2.SK16
遺物出土状況

3.X29Y15
付近の鉄滓
散布地

4.Y28列付近
の谷部完掘
状況

5・6.
考古地磁気
測定の現地
調査

7～9.S-01
窯跡・灰層
の調査

10.S-16
鉄滓散布地
調査



図版第15
赤坂C遺跡
XV地区

1. 発掘前の様子
(西から)



2. 発掘後の全景
(南から)



3. 発掘後の近景
(南西から)



図版第16
赤坂C遺跡
XV地区

1~4.S-03
須恵器窯跡
第3次床面

1.完掘後



2~4.
遺物出土状況

図版第17
赤坂C遺跡
XV地区

1～8. S-03
須恵器窯跡

1・2.
第3次床面
2回目の遺
物検出状況



3. 焚口及び
SK11の
土層セクション



4・5・7・8.
第3次床面
断割り



6. 第2次床面
遺物出土状況



図版第18
赤坂C遺跡
XV地区

1～7. S-03
須恵器窯跡



1～4.
第2次床面
遺物出土状況



5. 燃焼部の
第1次床面
遺物出土状況

6・7.
第1次床面
舟底状ビット

図版第19
赤坂C遺跡
XV地区

1～3.S-01
横口式
炭焼窯跡

1. 全景
(西から)



2. 全景
(南から)



3. 左はS-03
須恵器窯跡
第3次床面
右のS-01
前庭部は未掘



図版第20
赤坂C遺跡
XJ地区

1～8. S-01
横口式
炭焼窯跡

1. 完掘後
(西から)

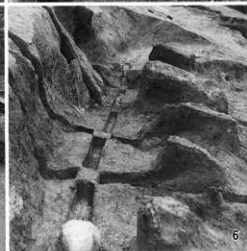
2. 手前SK04
(東から)

3. 横口部の
断割り

4. 焚口部に
崩落した
窯壁片

5～7.
窯跡の断割り

8. 窯跡の検出
作業状況



図版第21
赤坂C遺跡
XV地区

1～7.S-02
半地下式
炭焼窯跡

1. 全景
(西から)

2. 奥壁の煙出し

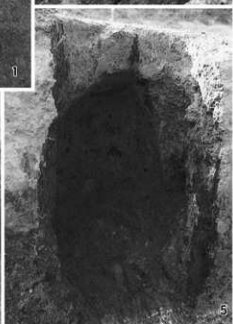
3. 同 断割り

4. 南側壁の
煙出し

5. 同 断割り

6. 北側壁の
煙出し

7. 同 断割り



図版第22
赤坂C遺跡
XI地区

1～7. S-05
半地下式
炭焼窯跡

1. 窯跡の全景
左の谷部未掘
(北西から)

2. 窯跡の確認

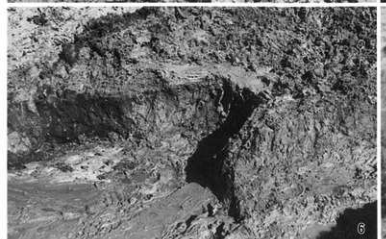
3. 窯尻から見た
窯跡近景

4. 側壁の煙出し

5. 奥壁の煙出し

6. 焚口横の
ビット

7. 煙出しの
断割り



図版第23
赤坂C遺跡
XV地区

1～4.S-06
竪型製鉄炉

1.左;SK08
中;S-06
右;S-01
(北西から)



2.S-06 全景



3.フィゴザ
土層セクション



4.炉周辺の
遺物出土状況



図版第24
赤坂C遺跡
XV地区

1～4. S-06
壁型製鉄炉

1. 炉跡の全景
2. 炉内の炉壁片
3. フィゴザから見た通風孔

4. 炉下部遺構
の断割り

5～8. SK04
木炭焼成土坑

7. 土層セクション
8. 木炭の出土
状況



図版第25
赤坂C遺跡
XV地区

1. SK09
土層セクション



2. S-02前庭部
下の排水溝
とSK09



3. SK07
土層セクション

4. SK07



5. SK08
土層セクション

6. SK08



7・9・10.
SK10と
遺物出土状況



8. SK11

1・2.SK12

3・5.
谷部発掘前
の状況

4・6～8.
竈跡・灰層
等の作業

9.S-06
下層の土層

10.須恵器の灰層
で埋まった谷



図版第27
赤坂C遺跡

Ⅱ地区
1. 全景



Ⅲ地区
2. 全景

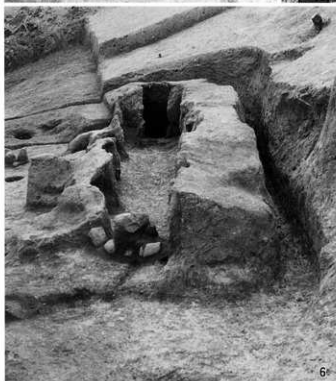


Ⅳ地区
3. 全景
(南から)

4. S-01
横口式
炭焼窯跡
土層セクション

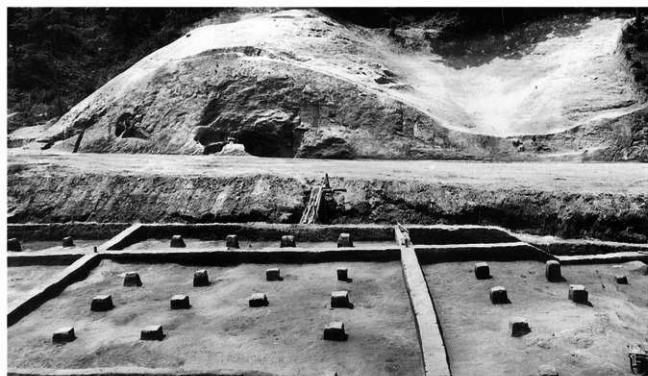


5. SK01
(南から)

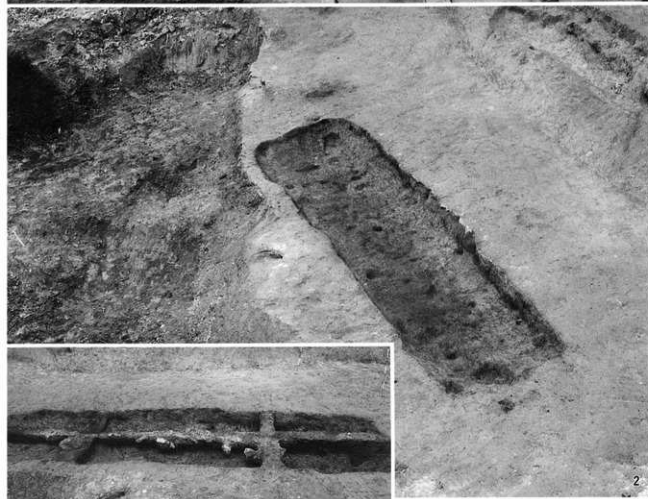


6. S-01
(東から)

7. S-01
(南から)



1. 全景
(東から)



2. S-01
箱形製鉄炉
(東から)



3. 同
土層セクション
(南から)



4



5

4. SK02

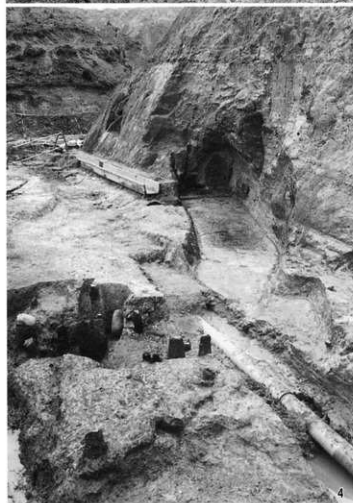
5. SK04



1. S-01
地下式
炭焼窯跡

2. 同
東壁煙出し
(北側)

3. 同
東壁煙出し
(南側)



4. S-02
地下式
炭焼窯跡

5. 同
土層セクション

6. 同
奥壁煙出し



図版第30
赤坂C遺跡
V地区

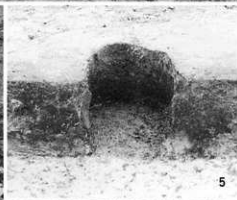
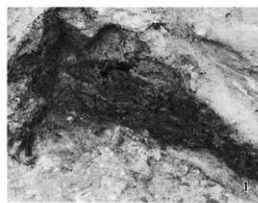
1. S-03
炭焼窯跡

2. S-04
炭焼窯跡
遺物出土状況

3. S-05
横口式
炭焼窯跡

4. S-06
半地下式
炭焼窯跡

5. 同 煙出し



図版第31
赤坂C遺跡
VI地区

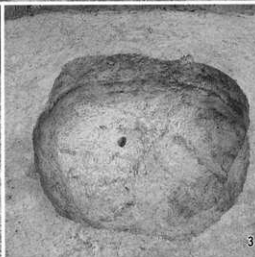


1. 全景
(西から)



2. SK03

3. SK05



4. S-01
半地下式
炭焼窯跡

1. S-01 奥壁

2. 同
西側壁煙出し

3. S-02
半地下式
炭焼窯跡

4. 同
土層セクション

5. S-03 (左)
S-04 (右)
半地下式
炭焼窯跡

図版第33
赤坂C遺跡
VI地区

1. S-03
遺物出土状況



2. S-04
遺物出土状況



3. 同
遺物出土状況



4. 同
土層セクション



5. 同
土層セクション



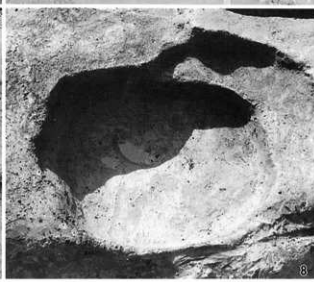
6. 鉄滓散布地
土層セクション



7. S-01
S-02 (左)
製鉄炉



8. SK04

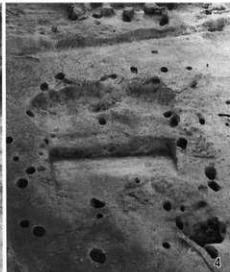
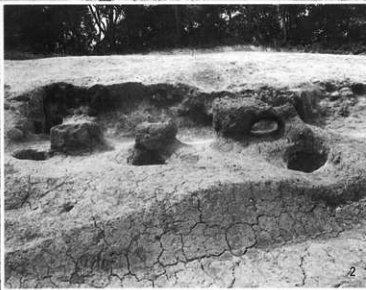
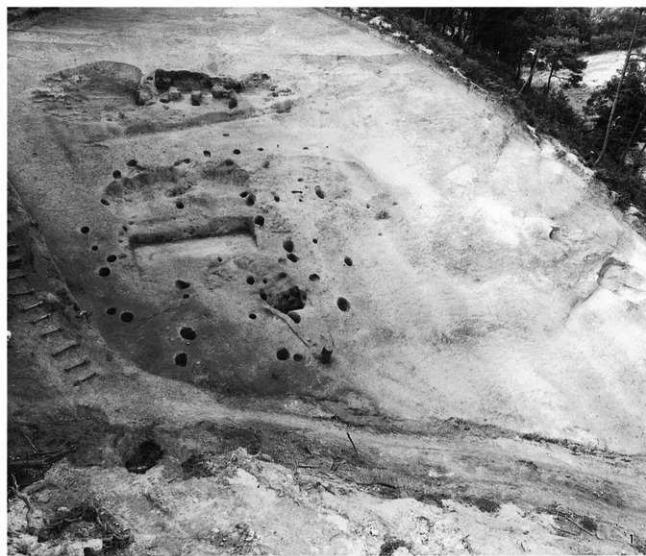


1. 全景
(南東から)

2. S-01
横口式
炭焼窯跡
(南から)

3. 同
(東から)

4. SK01, SK02

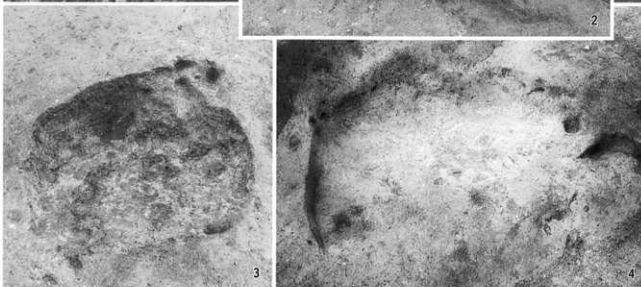


図版第35
赤坂C遺跡
Ⅷ地区

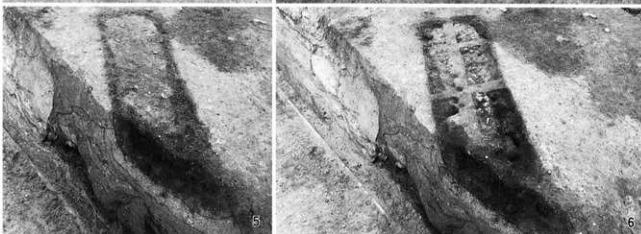
1. 全景
(東から)



2. SK01



3. SK02



4. SK03

5. S-01
製鉄炉
確認状況



6. 同
土層セクション



7. 同
遺物出土状況



8. S-01
製鉄炉





1. S-01
半地下式
炭焼窯跡
2. 同
土層セクション
3. 同
遺物出土状況



4. 同
西側壁煙出し
(南側)
5. 同
西側壁煙出し
(北側)
6. 同
東側壁煙出し



7. S-02, S-03
半地下式
炭焼窯跡
8. S-03
土層セクション
9. 同上

図版第37
赤坂C遺跡



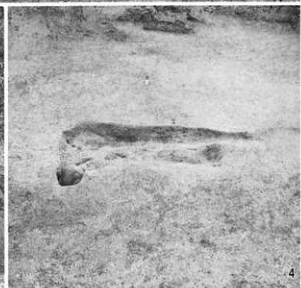
XI 地区
1. 全景

2. SK01



XII 地区
3. 全景

4. SK01



XIX 地区
5. 確認状況

XIII 地区
6. 全景



7. SK01
焼壁穴

8. S-01
土層セクション



図版第38
赤坂C遺跡

XII地区

1. S-01
半地下式
炭焼窯跡

2. 同
西側壁煙出し

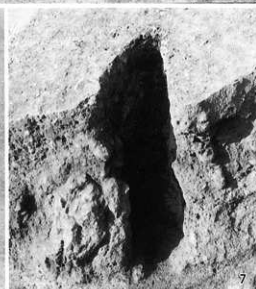
3. 同
東側壁煙出し

XIX地区
4. 全景

5. S-01
半地下式
炭焼窯跡
土層セクション

6. S-01

7. 同
北側壁煙出し



図版第39
赤坂A遺跡



Ⅲ地区
1. 全景
(南から)



2. S-01 鐵冶炉

3. S-02 鐵冶炉
S-03 鐵冶炉



赤坂B遺跡



Ⅱ地区
4. 全景
(東から)

図版第40

赤坂B遺跡
II地区

1. S-01
須恵器窯跡
遺物出土状況

2. 同
窯体内
遺物出土状況

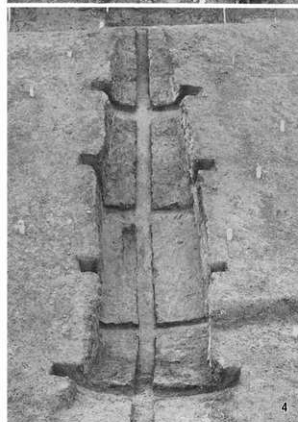
3. 同
土層セクション

4. 1号須恵器窯
断割り

5. 同
前庭部
遺物出土状況

6. SK02
須恵器窯跡
遺物出土状況

7. SK03
遺物出土状況



図版第41

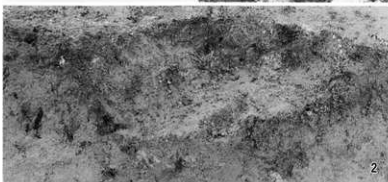
赤坂D遺跡

Ⅲ地区

1. 全景
(西から)



2. SK01



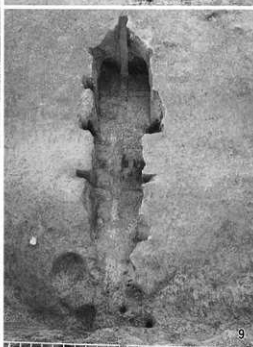
3. S-01
半地下式
炭焼窯跡
土層セクション



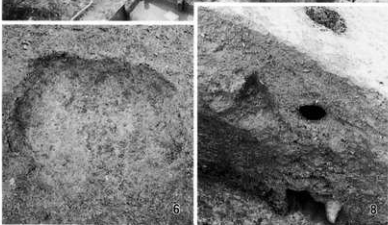
4. S-01



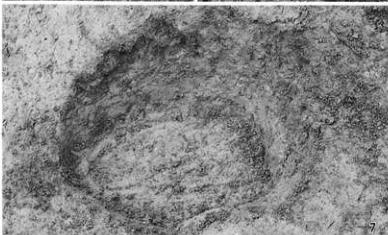
Ⅳ地区
5. 全景
(南西から)



6. SK02



7. SK06



8. S-01
半地下式
炭焼窯跡
煙出し



9. S-01
同
土層セクション

図版第42
赤坂E遺跡

II地区

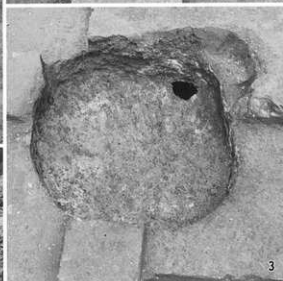
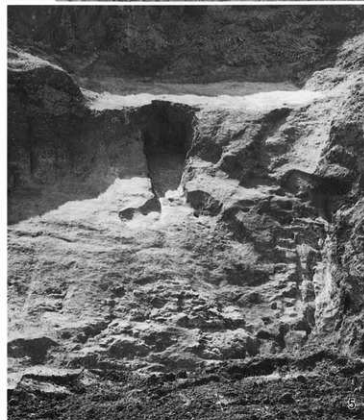
1. S-01

炭焼窯跡

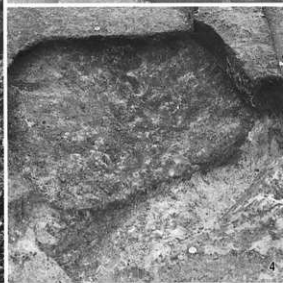
V地区

2. SK01

鉄滓出土状況



3. SK01

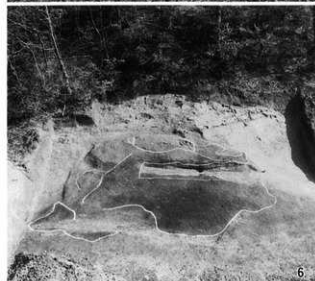


4. SK02

XII地区

5. S-01

半地下式
炭焼窯跡



切石谷遺跡

II地区

6. 確認状況

IV地区

7. 確認状況

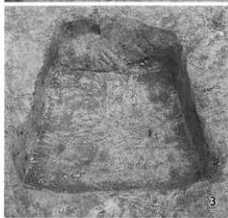
図版第43
野田池A遺跡



Ⅲ地区
1. 全景
(南西から)

2. SK01

3. SK02



Ⅳ地区
4. 全景
(南から)

5. S-07
整型製鉄炉
土層セクション



6. S-07

7. S-08
整型製鉄炉



図版第44
野田池A遺跡
IV地区

1. S-01, S-02

半地下式
炭焼窯跡

2. S-02 奥壁

3. 同
土層セクション

4. S-03
半地下式
炭焼窯跡

5. S-04
半地下式
炭焼窯跡

6. S-05
半地下式
炭焼窯跡



図版第45
野田池A遺跡
V地区



1. 全景
(東から)



2. SK01

3. SK03



4. SK04

5. SI01
住居跡



6. SI02
住居跡

7. SB01
掘立柱建物跡



図版第46
野田池A遺跡

V地区

1. S-01
地下式
炭焼窯跡
2. 同 煙出し

3. S-02
竪型製鉄炉

VI地区

4. 全景
(西から)

5. S-01
半地下式
炭焼窯跡

6. 同
土層セクション



図版第47
野田池A遺跡

Ⅵ地区

1. S-02
竪型製鉄炉



2. 同
土層セクション



Ⅵ地区

3. SK01

4. 同
土層セクション



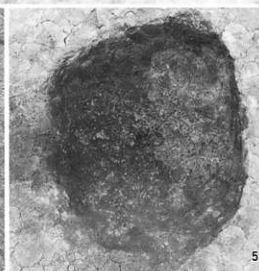
Ⅵ地区

5. SK04
発掘後

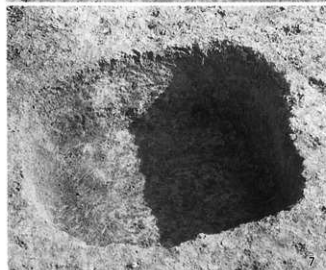


Ⅵ地区

6. SK01
発掘後



7. SK07
発掘後



Ⅹ地区

8. 発掘後

