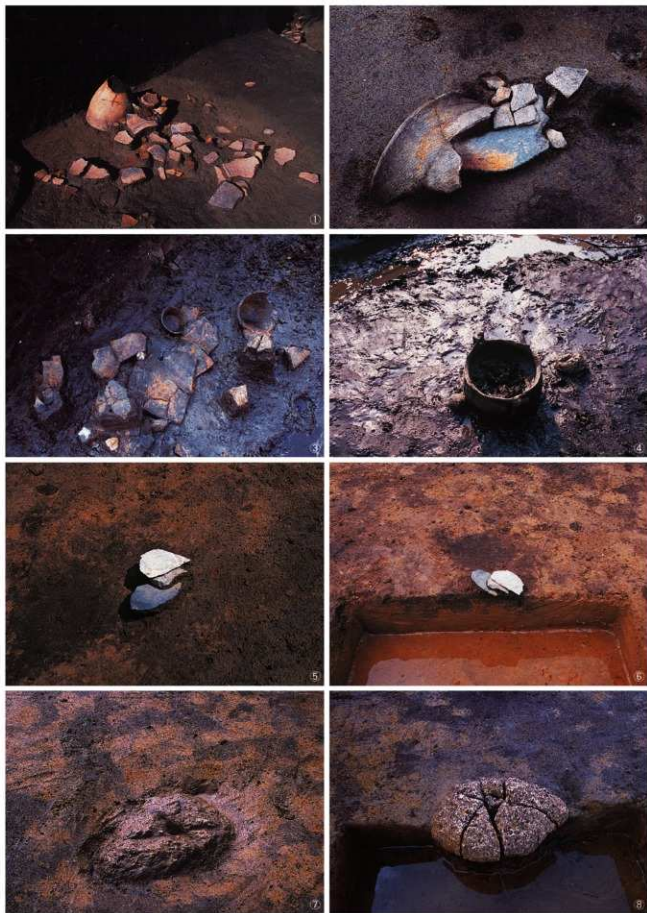




① 埋設土器検出 ② 埋設土器半露  
③ 遺物集中1 ④ 遺物集中2 ⑤ 遺物集中3 ⑥ 遺物集中4 ⑦ 遺物集中5 ⑧ 遺物集中6



① 遺物集中7 ② 遺物集中8 ③ 遺物集中9 ④ 遺物集中10  
⑤ 集積遺構検出 ⑥ 集積遺構半裁 ⑦ 特殊遺構検出 ⑧ 特殊遺構半裁



① 土器 ② 土器 ③ 土器 ④ 土器  
⑤ 土器 ⑥ 軽石製品 ⑦ 軽石製品 ⑧ 磨製石斧



1001



1002



1009



1009底



1010



1011

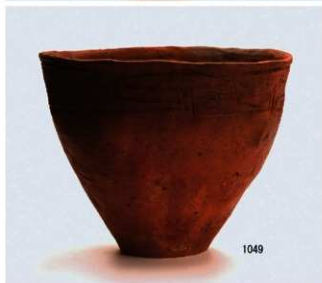
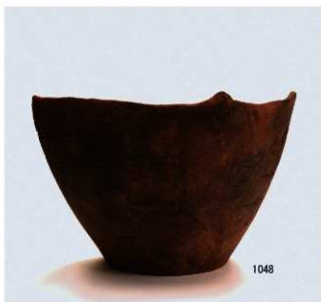


1012

土坑31号・埋設土器・遺物集中1・2・3出土遺物



土坑33号・遺物集中4～6出土遺物



遺物集中7出土遺物



遺物集中8・9出土遺物

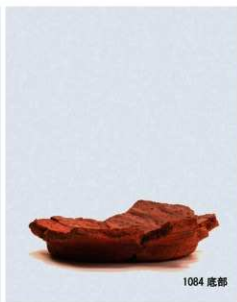


遺物集中9・10出土遺物





集積遺構・特殊遺構



I類(1)



I類(2)



I類(3)



1146



1148



1145



1149



1155



1160



1168



1159



1175

Ⅱ類(1)



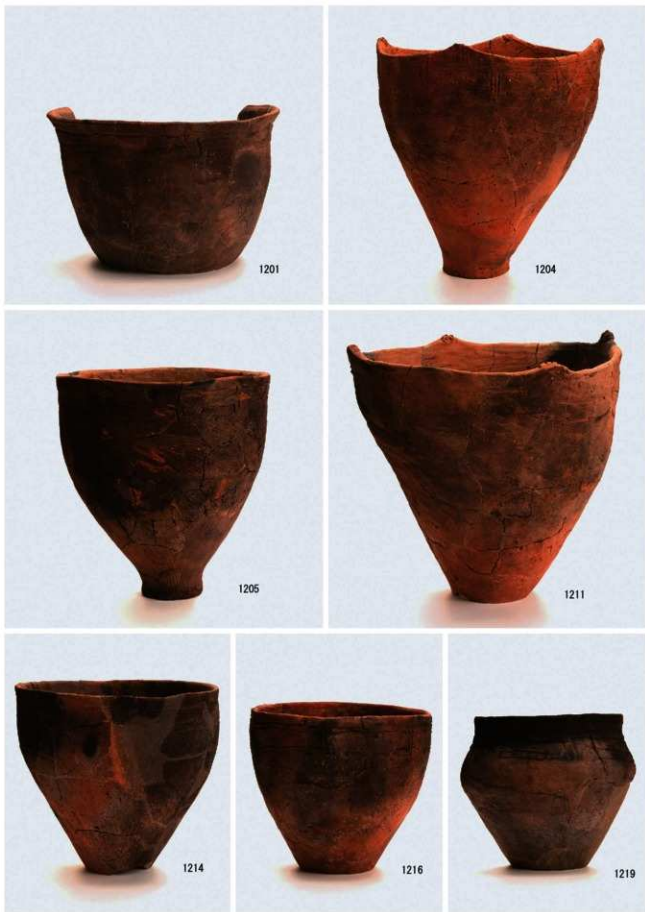
Ⅱ類(2)





Ⅲ a・Ⅲ b類

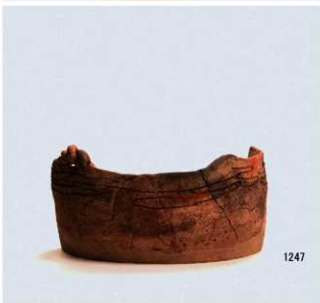
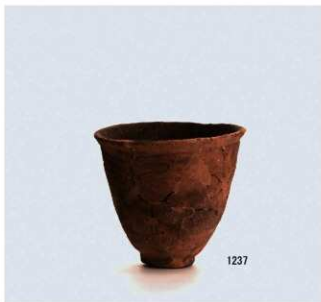




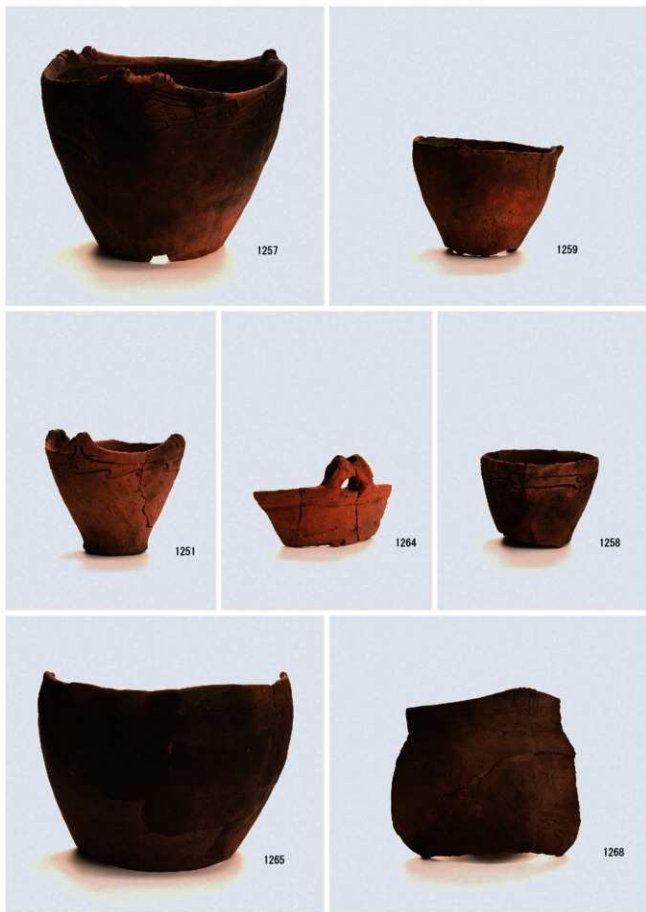
Ⅲ b - 2 類



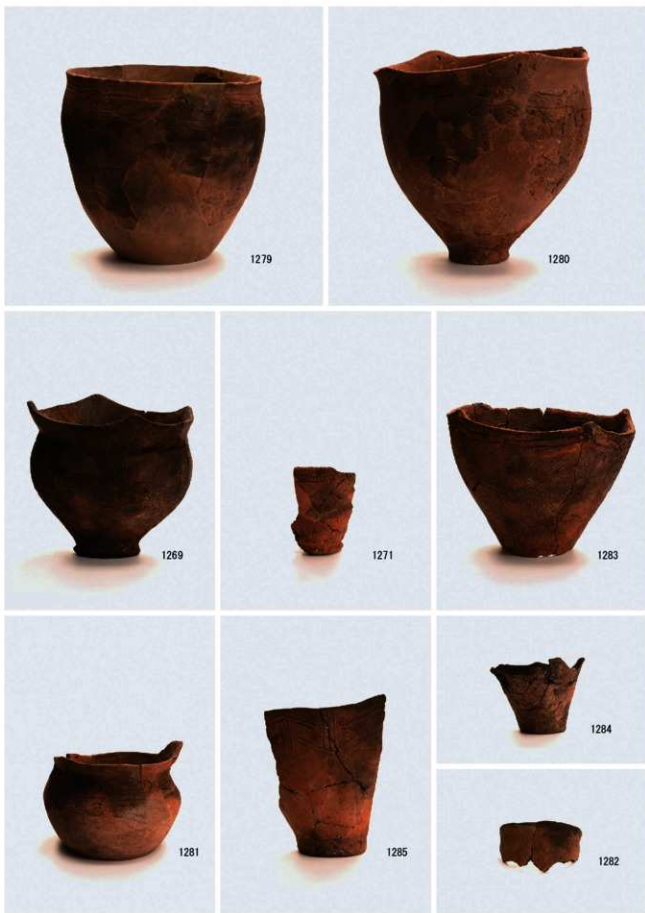
Ⅲ b - 3 類



Ⅲ b - 4 類



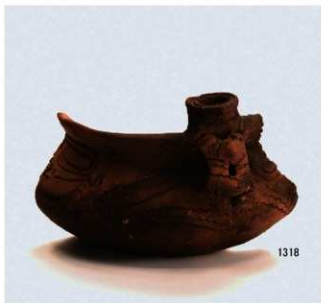
Ⅲ b-5類



Ⅲ b-6・7類



Ⅲ d 類





1331



1334



1344



1341



1343



1345



1362



1363



1358



1365







1375



1390



1383



1384



1381

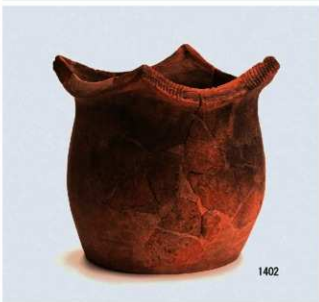
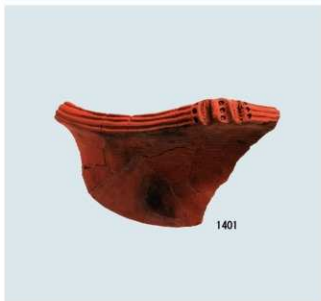


1388



1392

Ⅳa・Ⅳb-1～2類



IV b-2, IV b-3類



1405



1415



1416



1423



1414



1421

IV b-3・4類



IV b-4・5類, IV c類



IV d 類. IV e 類



1461



1469



1479



1467



1464



1478



1468



1470



1482



1472



1475

V a - 1 ~ 3 類



V a - 2 ~ 4 類





V b - 1 ~ 3 類



Vb-4類



1549



1552



1553



1550



1556



1554



1555



1551



1557

Vc類



VI a - 1・2類



1565



1566



1568



1578



1595



1599

VI a - 2 ~ 4 類



1580



1587



1584



1585



1593



1607



1591



1594



1606 外面



1606 内面



1583



1608



1597

VI a - 3・4 類



1612



1614



1613



1617



1616



1619



1622



1624



1626



1627

VI b - 1・2類



1629



1630



1632



1634



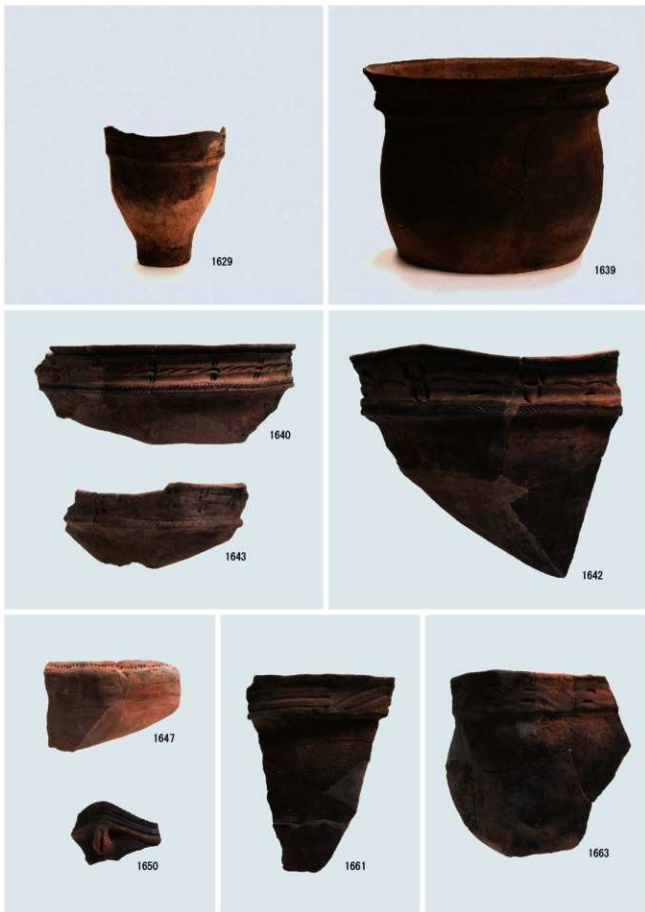
1636



1638

VI b - 2・3 類





VI b-3類, VI c-1・2類



1648



1652



1653



1655



1656



1658

VI c - 1 ~ 2 類



1668



1670



1669



1672



1666



1671



1673



1665

VI c - 2 ~ 4 類



1678



1679



1682



1685



1686



1680



1677

VI d - 1・2類



VI e - 1・2類



VI f 類



1720



1721



1723



1725



1728



1730



1732



1731



1734

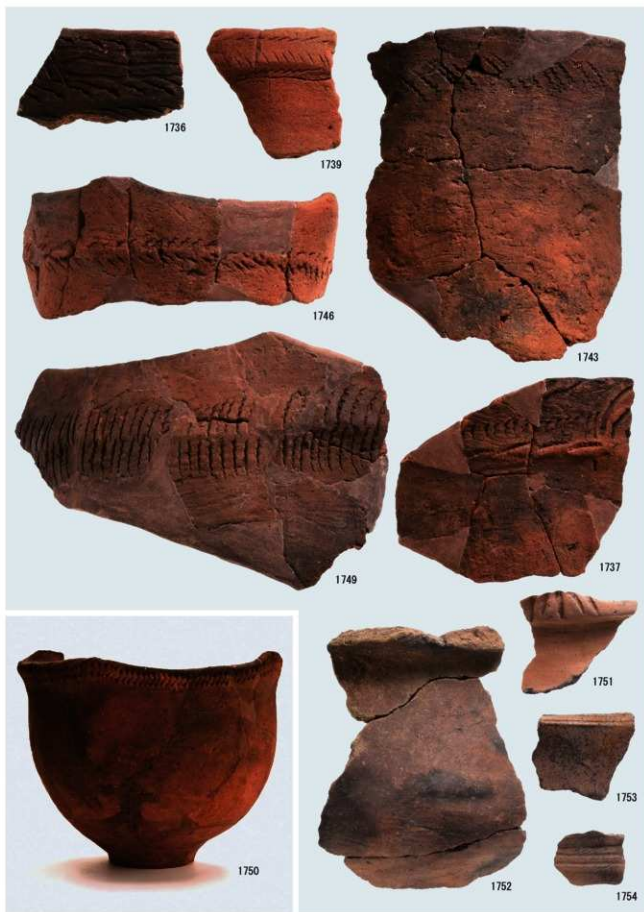


1733



1735

VI f 類



Ⅶ類





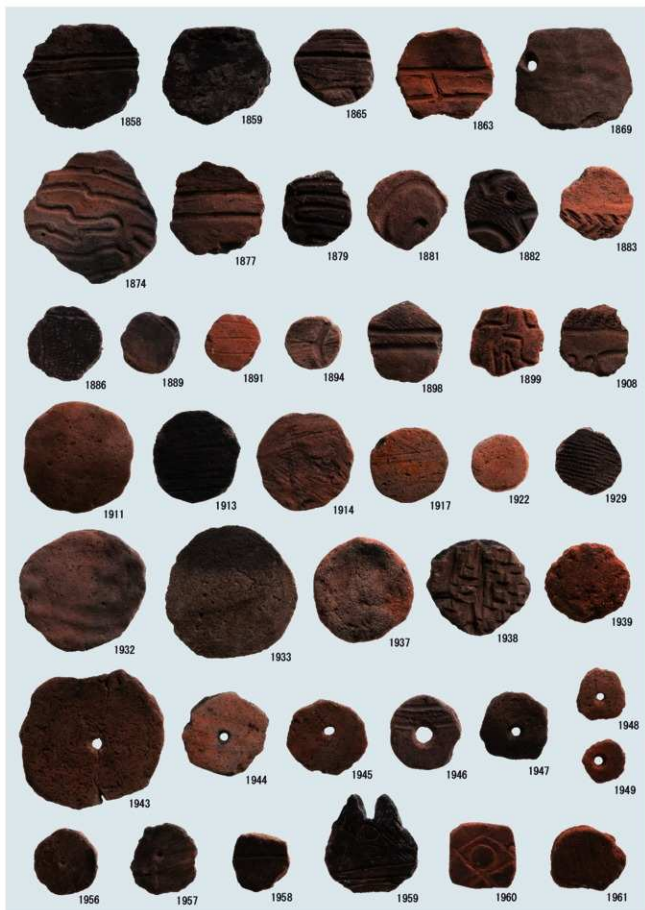
底部 1



底部 2



底部 3



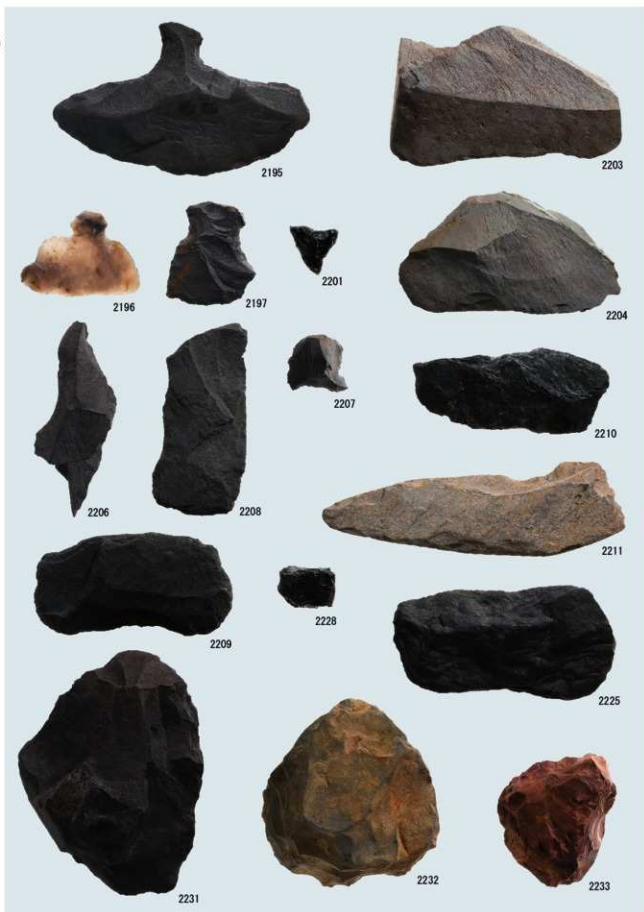
土製品



石鏃



石鏃・石鏃・尖頭器・異形石器

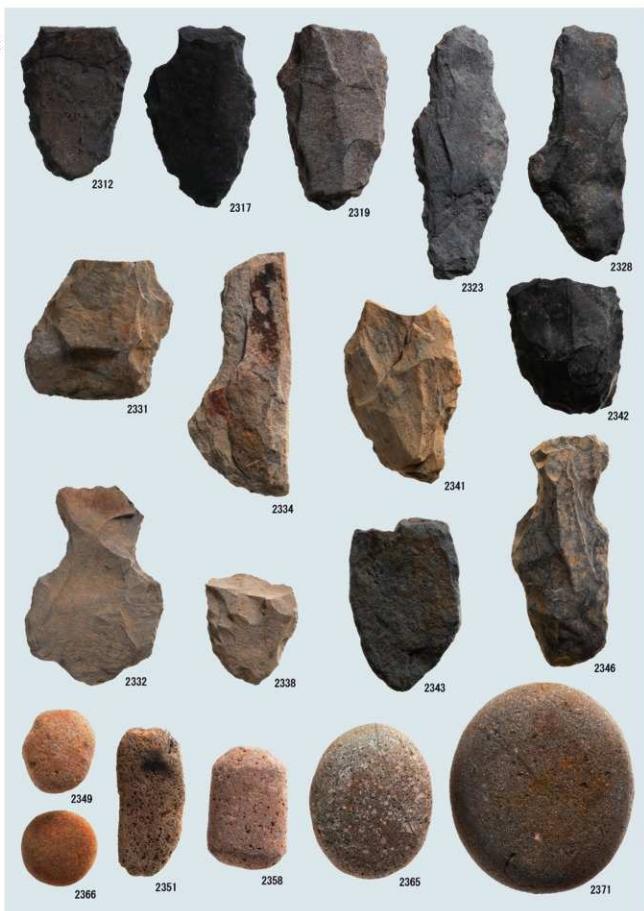


石匙・スクレイパー・石核



磨製石斧・擦切石器





打製石斧・磨敲石



2383



2385



2388



2386



2389



2394



2393



2390

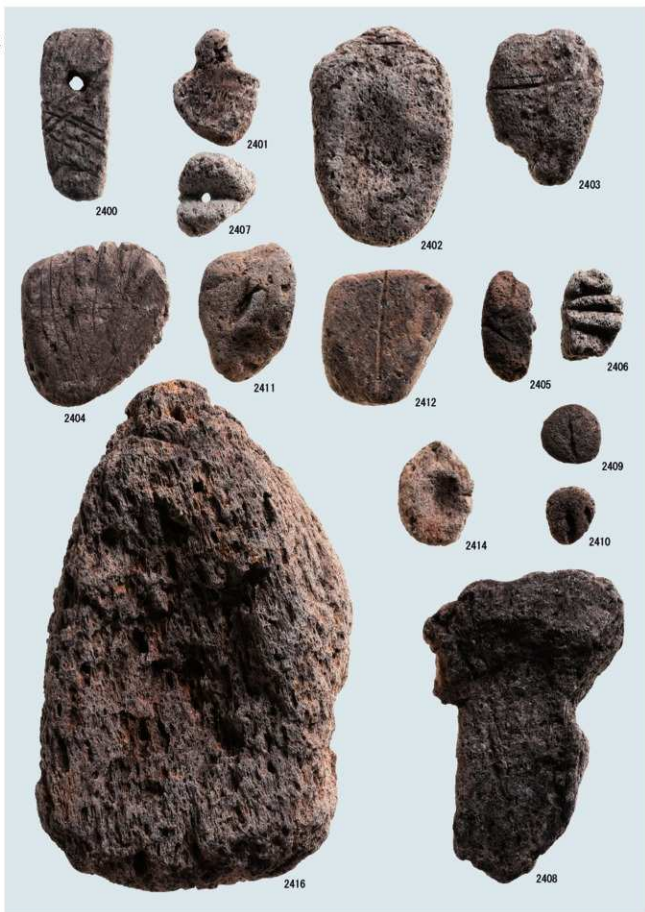


2396



2395

石器・台石・石皿



軽石製品 I 類



軽石製品Ⅱ類・Ⅲa類



軽石製品Ⅲ b・Ⅲ c類



軽石製品IV類



土器・土製品

鹿児島県立埋蔵文化財センター発掘調査報告書 (217)  
国道 270 号 (宮崎バイパス) 道路改築工事に伴う埋蔵文化財発掘調査報告書 3

# 中津野遺跡

## 低地部・低湿地部編

(第 3 分冊)

発行年月 2022年 8 月  
編集・発行 鹿児島県立埋蔵文化財センター  
〒899-4318 鹿児島県霧島市国分上野原縄文の森 2 番 1 号  
TEL 0995-48-5811

印刷 株式会社イースト朝日  
〒891-0122 鹿児島県鹿児島市南栄 3 丁目30-7  
TEL 099-266-5522 FAX 099-266-5523







