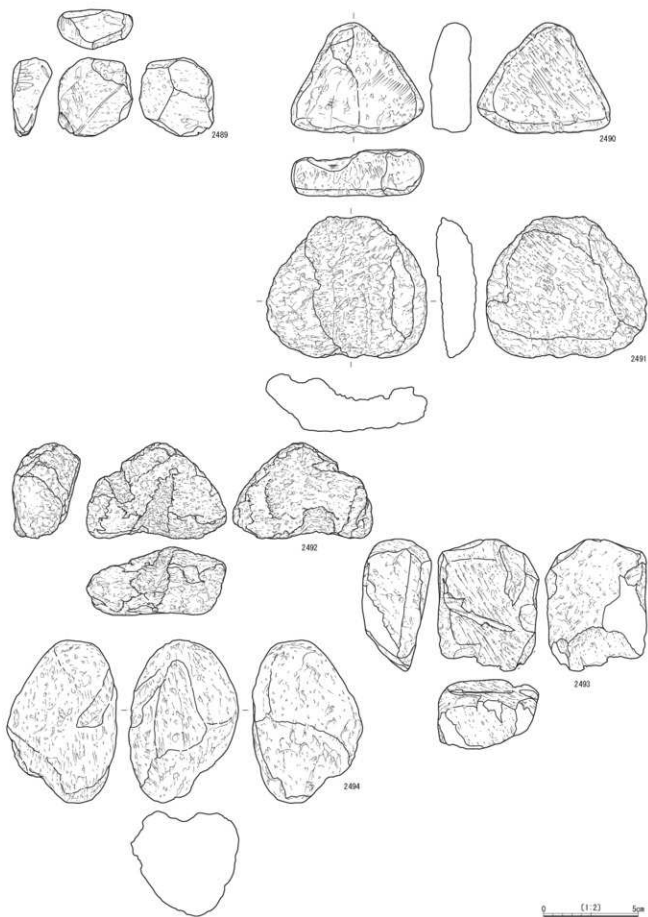


第2-177図 軽石製品 (10) IV・V類



第2-178図 軽石製品 (11) V類



第2-179図 軽石製品 (12) V・VI類

約0.5cmの丁寧な穿孔である。

2449～2451は、ほぼ中央に穿孔するものである。2449の表面の線刻状のものは欠損である。2451は、若干赤褐色を帯びている。片側穿孔で、表面の孔は径約2.0cmで、表面の孔は0.4cmと狭まる。

Ⅲ b 類 (第2-173・174図2452～2461)

円形で穿孔のあるものである。19点出土し、10点を図化した。

2452は孔径が1.4cmと大きく、ドーナツ状を呈している。2459は径約2.0cmの穿孔があり、軽石製品の中で最大の穿孔である。2460は、Ⅲ類の穿孔を施すものでは最大の軽石製品である。2461は長軸方向の偏った位置に径約1.5cmの穿孔と、その下に長楕円形の24×1.4cm、深さ2.5cmの未貫通の孔を上下に施す。その他にも径が0.6cm前後の凹みが多数みられるが、軽石素材そのものの凹みか加工痕かは不明である。

Ⅲ c 類 (第2-175図2462～2471)

形状は様々だが、未貫通の孔のあるものである。19点出土し、10点を図化した。

2462・2463は丁寧な整形で、丸みを帯びる五角形状を呈している。2464は両面に未貫通の孔があり、あと0.2cmほどで貫通する。2465は三角柱の形状で、表裏面に径0.8～1cm、深さ0.5cmの未貫通の孔がある。2466は、剥離により孔が大きくなっている。2469は欠損のため全体形が不明だが、長径1.5cm程度の楕円形を呈していた可能性がある。径約1.8cm、深さ0.7cmの大きめの未貫通の孔を施す。2470・2471は、表裏面に未貫通の孔を施す。

Ⅳ類 (第2-176・177図2472～2482)

楕円形・円形・球体に形状を整えているもので、131点出土し、数が多く欠損品が多いため、完形に近い11点を図化した。

2472～2476は楕円形で扁平状に、丁寧に整形されるものである。2473は、中央付近に長楕円形状の未貫通の孔を施す。2477・2478は楕円形の形状に丁寧に整形され、厚みをもつ。2477は、表面に径約2.0cmの未貫通孔を施す。2478は裏面が平坦に整形され、中央部が凹む。これ

が加工なのか、素材の自然の凹みなのか不明である。2479は球体に、2480は長球体に近い形状に整形されている。2481・2482は、円形で扁平な形状である。2481は、側面形状は丸みを帯びるように整形している。2482は、側面形状を平坦に仕上げている。

V類 (第2-177～179図2483～2499)

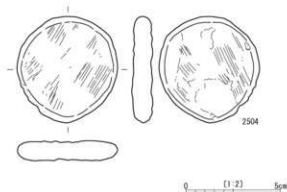
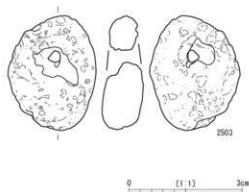
線状又は帯状の凹みがあるものである。26点出土し、17点を図化した。

2483～2488は楕円形を呈し、凹みをもつ一群である。2483は平面楕円形、断面略長方形に各面を擦って整形し、正面はごくわずかに凹む。2485は、断面形状が足形を呈した整形を施す。表面は全体を研磨により僅かに凹ませ、裏面は平坦面を作り出す。表裏面には筋状の削痕が複数残る。2486は全体を擦って整形し、表面に浅い溝状の砥面を1面設ける。作業軸を気泡の流れに合わせ、石材長軸からやや左に傾けているのが特徴である。右側面には浅い切り込みを2か所施す。2487は、表面3面、裏面1面に溝状の磨面がある。正面下側には明瞭な擦痕が残る。他に各面に切り込み痕が散見される。裏面以外、あまり全形を整えるような整形はみられない。

2489～2499は不定形で、線状又は帯状の凹みがあるものである。2489は表裏面に中心に面取りがなされ、表裏面の状況から砥石だった可能性もある。2492はにぎり状を呈しており、その表面と左側面に交差方向の断面「U」字状の溝が彫られている。また、表面は平坦となり、砥面に利用された可能性もある。2493は、ほぼ完形品である。正面と両側面は比較的平面に仕上げて上面と裏面は曲面に粗く磨き、下面は浅く凹む。2495～2499は、大型の軽石製品である。2495は縦断面が略砲弾型を呈し、表面に細い溝状の砥面が5～6面、浅い溝状の砥面が1～2面ある。下面は粗く平面に整形され、裏面は風化のため詳細は不明である。2497は正面と右側面に浅く凹む面が形成され、特に正面には擦痕が観察される。また左側面には鋭利な道具により切り込まれたような痕がある。

Ⅵ類 (第2-179図2500～2502)

何らかの加工が施されているものである。32点出土



し、3点を図化した。

2500は菱形に近く、4.0×3.0cm、深さ2.4cmの楕円形の凹みを施す。2501は半分以上欠損しているが、大型のものである。本来は多面体の形状で中央に穿孔していた可能性があるが、全体の形状が不明のためⅥ類とした。2502は表面全体を研磨により凹ませ、中央に径約3.0cm、深さ0.6cmの未貫通孔を施す。表面に比べ、側面表面の

整形は粗雑である。

16 石製品 (第2-180図2503・2504)

2503は凝灰岩割で、気泡部分に加工を施し穿孔する。2504は、凝灰岩製の円盤形石製品である。表裏面を平坦に研磨し、周縁は断面かまぼこ状に整形する。

第2-25表 縄文時代遺物観察表(石器・石製品)(1)

神宮 番号	発掘 番号	区	層	器種	分類	石材		法量 (cm)			重量 (g)	備考
						最大長	最大幅	最大厚				
2-135	2001	D-26	Ⅱ	打製石鏡	1a	黒曜石	OB4	1.80	1.70	0.35	0.54	
	2002	D-27	Ⅱ	打製石鏡	1a	黒曜石	OB4	(1.70)	(1.75)	0.35	0.66	
	2003	C-25	Ⅱ	打製石鏡	1a	黒曜石	OB4	(1.80)	(1.20)	0.25	0.44	
	2004	D-20	Ⅱ	打製石鏡	1a	黒曜石	OB4	(1.30)	(1.25)	0.35	0.43	
	2005	C-26	Ⅱ	打製石鏡	1a	黒曜石	OB4	1.55	(1.30)	0.20	0.35	
	2006	C-18	Ⅲ	打製石鏡	1a	黒曜石	OB4	(1.70)	(1.35)	0.25	0.43	
	2007	D-25	Ⅱ	打製石鏡	1a	黒曜石	OB4	(1.85)	(1.60)	0.35	0.78	
	2008	C-26	Ⅱ	打製石鏡	1a	黒曜石	OB4	1.30	1.45	0.18	0.32	
	2009	D-25	Ⅱ	打製石鏡	1a	黒曜石	OB4	(1.70)	(1.40)	0.25	0.44	
	2010	C-24	Ⅱ	打製石鏡	1a	黒曜石	OB4	(1.50)	(1.45)	1.25	0.39	
	2011	C-17	Ⅲ	打製石鏡	1a	黒曜石	OB4	(1.60)	(1.25)	0.25	0.46	
	2012	C-26	Ⅱ	打製石鏡	1a	黒曜石	OB4	(1.40)	(1.17)	0.20	0.26	
	2013	D-25	Ⅱ	打製石鏡	1a	黒曜石	OB4	(1.50)	(1.35)	0.35	0.38	
	2014	D-26	Ⅱ	打製石鏡	1a	黒曜石	OB4	(1.65)	(1.50)	0.35	0.73	
	2015	D-26	Ⅱ	打製石鏡	1a	黒曜石	OB4	(1.65)	(1.25)	0.35	0.58	
	2016	C-27	Ⅲ	打製石鏡	1a	安山岩		(1.60)	(1.60)	0.38	0.83	
	2017	D-26	Ⅱ	打製石鏡	1a	安山岩		(1.50)	(1.50)	0.35	0.55	
	2018	D-27	Ⅱ	打製石鏡	1a	安山岩		(1.40)	(0.85)	0.30	0.32	
	2019	D-25	Ⅱ	打製石鏡	1a	安山岩		1.50	1.40	0.30	0.41	
	2020	C-26	Ⅱ	打製石鏡	1a	安山岩		1.95	1.70	0.25	0.81	
	2021	D-23	Ⅱ	打製石鏡	1a	玉髄		(1.85)	(1.30)	0.25	0.56	
	2022	B-18	Ⅲ	打製石鏡	1b	黒曜石	OB4	1.45	1.10	0.25	0.32	
2023	C-26	Ⅱ	打製石鏡	1b	黒曜石	OB4	(2.00)	(1.30)	0.45	0.84		
2-136	2024	D-26	Ⅱ	打製石鏡	1b	黒曜石	OB4	(2.10)	(1.35)	0.35	0.88	
	2025	F-9	Ⅱa	打製石鏡	1b	黒曜石	OB5	2.00	1.50	0.25	0.80	
	2026	C-26	Ⅱ	打製石鏡	1b	安山岩		2.90	1.95	0.65	2.36	
	2027	C-26	Ⅱ	打製石鏡	1b	安山岩		(1.60)	(1.55)	0.45	0.75	
	2028	C-22	Ⅱ	打製石鏡	1b	安山岩		(2.20)	1.70	0.40	1.39	
	2029	D-21	Ⅱ	打製石鏡	1b	安山岩		(1.85)	(1.35)	0.25	0.58	
	2030	D-26	Ⅱ	打製石鏡	1b	安山岩		(2.54)	1.87	0.56	1.51	
	2031	D-25	Ⅱ	打製石鏡	1b	ホルンフェルス		(1.90)	(1.50)	0.25	0.57	
	2032	C-25	Ⅱ	打製石鏡	1b	玉髄		(2.00)	(1.62)	0.55	1.32	
	2033	D-26	Ⅱ	打製石鏡	1b	玉髄		(1.24)	1.74	0.32	0.63	
	2034	C-22	Ⅱ	打製石鏡	Ⅱa	黒曜石	OB4	1.50	1.55	0.25	0.36	
	2035	D-26	Ⅱ	打製石鏡	Ⅱa	黒曜石	OB4	1.30	1.40	0.20	0.26	
	2036	C-21	Ⅲ	打製石鏡	Ⅱa	黒曜石	OB4	1.35	1.30	0.25	0.33	
	2037	D-17	Ⅱ	打製石鏡	Ⅱa	黒曜石	OB4	1.35	1.30	0.25	0.39	
2038	C-25	Ⅱ	打製石鏡	Ⅱa	黒曜石	OB4	1.00	1.17	0.25	0.21		

第2-26表 縄文時代遺物観察表（石器・石製品）（2）

博物館 番号	探検 番号	区	層	器種	分類	石材	法量 (cm)			重量 (g)	備考
							最大長	最大幅	最大厚		
							2039	D-25	Ⅱ		
2040	D-25	Ⅱ	打製石鏃	Ⅱa	黒曜石	OB4	1.00	1.15	0.26	0.20	
2041	C-25	Ⅱ	打製石鏃	Ⅱa	黒曜石	OB4	1.50	1.60	0.25	0.37	
2042	D-25	Ⅱ	打製石鏃	Ⅱa	黒曜石	OB4	1.10	0.95	0.20	0.17	
2043	D-19	Ⅱ	打製石鏃	Ⅱa	黒曜石	OB4	(1.50)	(0.98)	0.25	0.23	
2044	D-22	Ⅱ	打製石鏃	Ⅱa	黒曜石	OB4	(1.50)	1.52	0.35	0.46	
2045	C-27	Ⅱ	打製石鏃	Ⅱa	黒曜石	OB4	1.30	(0.95)	2.00	0.24	
2046	C-25	Ⅱ	打製石鏃	Ⅱa	黒曜石	OB4	(1.35)	(1.12)	0.25	0.34	
2047	C-17	Ⅲ	打製石鏃	Ⅱa	黒曜石	OB4	(1.50)	(1.10)	0.20	0.23	
2048	D-25	Ⅱ	打製石鏃	Ⅱa	黒曜石	OB4	(1.30)	(1.30)	0.35	0.36	
2049	D-21	Ⅱ	打製石鏃	Ⅱa	黒曜石	OB4	(1.15)	1.30	0.20	0.21	
2050	E-19	Ⅱc	打製石鏃	Ⅱa	黒曜石	OB4	(2.00)	(1.25)	0.30	0.65	
2051	D-26	Ⅱ	打製石鏃	Ⅱa	黒曜石	OB4	(1.60)	(1.26)	0.30	0.60	
2052	D-25	Ⅱ	打製石鏃	Ⅱa	黒曜石	OB4	1.60	1.45	0.30	0.46	
2053	D-26	Ⅱ	打製石鏃	Ⅱa	黒曜石	OB1	(1.41)	1.32	0.31	0.51	
2054	D-13	Ⅳ	打製石鏃	Ⅱa	黒曜石	OB1	(1.30)	(1.35)	0.20	0.22	
2055	C-26	Ⅱ	打製石鏃	Ⅱa	安山岩		1.80	1.40	0.30	0.71	
2056	C-18	Ⅲ	打製石鏃	Ⅱa	安山岩		1.60	1.60	0.30	0.54	
2057	C-25	Ⅱ	打製石鏃	Ⅱa	安山岩		1.70	1.60	0.40	0.73	
2058	C-25	Ⅱ	打製石鏃	Ⅱa	安山岩		1.75	1.70	0.30	0.74	
2059	D-27	Ⅱ	打製石鏃	Ⅱa	安山岩		(1.90)	(1.45)	0.30	0.54	
2060	D-25	Ⅱ	打製石鏃	Ⅱa	安山岩		(1.55)	(1.40)	0.30	0.53	
2061	D-21	Ⅱ	打製石鏃	Ⅱa	安山岩		(1.50)	(1.45)	0.25	0.40	
2062	C-25	Ⅱ	打製石鏃	Ⅱa	安山岩		(1.55)	(1.30)	0.25	0.49	
2063	D-19	Ⅲ	打製石鏃	Ⅱa	安山岩		(1.40)	(1.15)	0.25	0.28	
2064	C-26	Ⅱ	打製石鏃	Ⅱa	安山岩		(1.38)	(1.10)	0.25	0.31	
2065	D-25	Ⅱ	打製石鏃	Ⅱa	安山岩		(1.75)	(1.60)	0.35	0.54	
2066	D-21	Ⅱ	打製石鏃	Ⅱa	安山岩		(1.58)	1.47	0.26	0.44	
2067	D-26	Ⅱ	打製石鏃	Ⅱa	安山岩		(1.44)	(1.37)	0.30	0.43	
2068	D-26	Ⅱ	打製石鏃	Ⅱa	安山岩		1.50	1.40	0.35	0.41	
2069	C-25	Ⅱ	打製石鏃	Ⅱa	安山岩		1.80	1.75	0.50	0.79	
2070	C-26	Ⅱ	打製石鏃	Ⅱa	安山岩		(1.68)	(1.30)	0.30	0.46	
2071	D-23	Ⅱ	打製石鏃	Ⅱa	安山岩		1.80	1.50	0.35	0.54	
2072	C-26	Ⅱ	打製石鏃	Ⅱa	安山岩		1.80	1.70	0.25	0.66	
2073	C-26	Ⅱ	打製石鏃	Ⅱa	玉髄		1.55	1.18	0.25	0.35	
2074	D-25	Ⅱ	打製石鏃	Ⅱa	凝灰岩		(1.58)	(1.50)	0.27	0.57	
2075	C-26	Ⅱ	打製石鏃	Ⅱa	黒曜石	OB4	1.18	1.09	0.33	0.59	
2076	E-21	Ⅱ	打製石鏃	Ⅱa	黒曜石	OB4	1.12	1.40	0.24	0.32	
2077	D-25	Ⅱ	打製石鏃	Ⅱa	黒曜石	OB4	1.00	1.30	0.25	0.27	
2078	E-18	Ⅱ	打製石鏃	Ⅱa	黒曜石	OB4	(1.42)	(1.78)	0.33	0.73	
2079	D-25	Ⅱ	打製石鏃	Ⅱa	安山岩		1.05	1.77	0.33	0.55	
2080	D-24	Ⅱ	打製石鏃	Ⅱa	黒曜石	OB4	1.05	1.15	0.25	0.35	
2081	D-25	Ⅱ	打製石鏃	Ⅱb	黒曜石	OB4	(1.15)	(1.05)	0.20	0.19	
2082	D-23	Ⅱ	打製石鏃	Ⅱb	黒曜石	OB4	(1.75)	(1.45)	0.30	0.48	
2083	D-25	Ⅱ	打製石鏃	Ⅱb	黒曜石	OB4	(1.50)	(1.25)	0.25	0.29	
2084	D-23	Ⅱ	打製石鏃	Ⅱb	黒曜石	OB4	1.40	1.19	0.22	0.23	

第2-27表 縄文時代遺物観察表(石器・石製品)(3)

発掘 番号	探検 番号	区	層	器種	分類	石材	法量 (cm)			重量 (g)	備考
							最大長	最大幅	最大厚		
							2085	D-20	Ⅱ		
2086	D-18	Ⅱ	打製石鏃	Ⅱb	黒曜石	OB4	1.45	1.30	0.25	0.28	
2087	D-26	Ⅱ	打製石鏃	Ⅱb	黒曜石	OB4	(1.40)	(1.40)	0.25	0.46	
2088	E-25	Ⅱ	打製石鏃	Ⅱb	黒曜石	OB4	(1.35)	(1.00)	0.20	0.19	
2089	C-18	Ⅱ	打製石鏃	Ⅱb	黒曜石	OB4	(1.05)	(1.10)	0.30	0.20	
2090	C-26	Ⅱ	打製石鏃	Ⅱb	黒曜石	OB4	1.40	(1.35)	0.30	0.26	
2091	E-18	Ⅱ	打製石鏃	Ⅱb	黒曜石	OB1	2.00	1.80	0.40	0.94	
2092	D-28	Ⅱ	打製石鏃	Ⅱb	安山岩		2.30	1.75	0.45	1.08	
2093	D-21	Ⅱ	打製石鏃	Ⅱb	安山岩		1.70	1.55	0.25	0.69	
2094	C-16	Ⅲ	打製石鏃	Ⅱb	安山岩		(1.95)	(1.55)	0.25	0.51	
2095	C-25	Ⅱ	打製石鏃	Ⅱb	安山岩		1.30	1.10	0.30	0.29	
2096	C-25	Ⅱ	打製石鏃	Ⅱb	安山岩		1.60	1.60	0.40	0.76	
2097	D-25	Ⅱ	打製石鏃	Ⅱb	安山岩		1.40	1.15	0.25	0.34	
2098	D-26	Ⅱ	打製石鏃	Ⅱb	玉髄		1.35	1.75	0.25	0.44	
2099	D-19	Ⅱ	打製石鏃	Ⅱa	黒曜石	OB4	2.30	1.65	0.30	0.70	
2100	C-25	Ⅱ	打製石鏃	Ⅱa	黒曜石	OB4	2.50	1.75	0.35	0.92	
2101	C-27	Ⅱ	打製石鏃	Ⅱa	黒曜石	OB4	2.30	1.93	0.35	1.06	
2102	D-25	Ⅱ	打製石鏃	Ⅱa	黒曜石	OB4	1.90	1.45	0.25	0.54	
2103	D-26	Ⅱ	打製石鏃	Ⅱa	黒曜石	OB4	(1.70)	(1.23)	0.35	0.60	
2104	D-19	Ⅱ	打製石鏃	Ⅱa	黒曜石	OB4	1.95	1.40	0.45	0.89	
2105	C-17	Ⅱ	打製石鏃	Ⅱa	黒曜石	OB4	(1.45)	1.50	0.40	0.60	
2106	D-28	Ⅱ	打製石鏃	Ⅱa	安山岩		(2.80)	(1.95)	0.40	1.27	
2107	C-26	Ⅱ	打製石鏃	Ⅱa	安山岩		(2.60)	(2.05)	0.70	2.05	
2108	C-26	Ⅱ	打製石鏃	Ⅱa	安山岩		2.15	1.85	0.25	0.82	
2109	C-26	Ⅱ	打製石鏃	Ⅱa	安山岩		(2.25)	(1.60)	0.40	0.88	
2110	C-26	Ⅱ	打製石鏃	Ⅱa	安山岩		(1.90)	2.00	0.45	1.33	
2111	D-25	Ⅱ	打製石鏃	Ⅱa	安山岩		(2.40)	(1.60)	0.30	0.94	
2112	E-18	Ⅲ	打製石鏃	Ⅱa	安山岩		(2.10)	(1.50)	0.35	0.65	
2113	C-25	Ⅱ	打製石鏃	Ⅱa	安山岩		2.50	1.80	0.50	1.06	
2114	C-26	Ⅱ	打製石鏃	Ⅱa	安山岩		(2.10)	1.45	0.50	1.01	
2115	C-26	Ⅱ	打製石鏃	Ⅱa	安山岩		(1.50)	1.30	0.30	0.58	
2116	C-26	Ⅱ	打製石鏃	Ⅱa	安山岩		1.50	0.97	0.25	0.30	
2117	C-26	Ⅱ	打製石鏃	Ⅱa	安山岩		1.25	1.15	0.25	0.35	
2118	C-19	Ⅲ	打製石鏃	Ⅱa	安山岩		(2.10)	(1.35)	0.45	0.93	
2119	C-20	Ⅲ	打製石鏃	Ⅱa	安山岩		(2.30)	(1.40)	0.20	0.52	
2120	D-25	Ⅱ	打製石鏃	Ⅱa	安山岩		(2.51)	(1.53)	0.55	1.23	
2121	C-26	Ⅱ	打製石鏃	Ⅱa	安山岩		(1.10)	(0.80)	0.20	0.16	
2122	C-25	Ⅱ	打製石鏃	Ⅱa	ホルンフェルス		2.50	1.70	0.25	1.21	
2123	C-18	Ⅲ	打製石鏃	Ⅱb	黒曜石	OB4	2.82	1.67	0.37	0.93	
2124	D-21	Ⅲ	打製石鏃	Ⅱb	黒曜石	OB4	(2.20)	(1.50)	0.30	0.47	
2125	D-21	Ⅲ	打製石鏃	Ⅱb	黒曜石	OB4	(2.20)	(1.55)	0.40	1.09	
2126	D-22	Ⅱ	打製石鏃	Ⅱb	黒曜石	OB4	1.83	1.31	0.24	0.45	
2127	B-18	Ⅲ	打製石鏃	Ⅱb	黒曜石	OB4	(1.90)	(1.25)	0.25	0.44	
2128	C-26	Ⅱ	打製石鏃	Ⅱb	黒曜石	OB4	(1.63)	(1.08)	0.24	0.26	
2129	D-17	Ⅱ	打製石鏃	Ⅱb	黒曜石	OB4	1.50	1.10	0.35	0.33	
2130	C-26	Ⅱ	打製石鏃	Ⅱb	黒曜石	OB5	(1.92)	(1.38)	0.45	0.60	

第2-28表 縄文時代遺物観察表（石器・石製品）（4）

発掘 番号	探検 番号	区	層	器種	分類	石材	法量 (cm)			重量 (g)	備考	
							最大長	最大幅	最大厚			
2-140	2131	D-13	Ⅱa	打製石鏃	Ⅱb	黒曜石	OB5	3.48	2.83	0.33	2.31	
	2132	C-18	Ⅱ	打製石鏃	Ⅱb	黒曜石	OB5	(2.00)	(1.80)	0.30	0.41	
	2133	D-23	Ⅱ	打製石鏃	Ⅱb	黒曜石	OB5	(2.29)	(1.18)	0.38	0.63	
	2134	D-22	Ⅱ	打製石鏃	Ⅱb	黒曜石	OB1	1.56	1.11	0.27	0.36	
	2135	D-23	Ⅱ	打製石鏃	Ⅱb	安山岩		(2.20)	(1.20)	0.40	0.61	
	2136	D-16	Ⅱ	打製石鏃	Ⅱb	安山岩		1.98	1.42	0.37	0.62	
	2137	D-19	Ⅱ	打製石鏃	Ⅱb	安山岩		2.50	1.50	0.35	0.74	
	2138	C-22	Ⅱ	打製石鏃	Ⅱb	安山岩		2.19	1.52	0.26	0.66	
	2139	E-25	Ⅱ	打製石鏃	Ⅱb	安山岩		1.82	1.31	0.35	0.45	
	2140	D-18	Ⅲ	打製石鏃	Ⅱb	安山岩		(1.58)	(1.17)	0.31	0.33	
	2141	D-26	Ⅱ	打製石鏃	Ⅱb	安山岩		(1.81)	(1.22)	0.32	0.47	
	2142	D-21	Ⅲ	打製石鏃	Ⅱb	安山岩		(2.39)	(1.61)	0.37	0.77	
	2143	C-26	Ⅱ	打製石鏃	Ⅱb	安山岩		(2.37)	(1.86)	0.40	0.79	
	2144	D-11	Ⅱb	打製石鏃	Ⅱb	ホルンフェルス		1.70	1.25	0.25	0.46	
	2145	C-22	Ⅱ	打製石鏃	Ⅱb	ホルンフェルス		1.75	1.40	0.30	0.44	
2-141	2146	D-22	Ⅱ	打製石鏃	Ⅱ	安山岩		(2.93)	(1.87)	0.40	1.56	
	2147	C-26	Ⅱ	打製石鏃	Ⅱ	黒曜石	OB4	(2.00)	(1.40)	0.30	0.60	
	2148	C-21	Ⅱ	打製石鏃	Ⅱ	黒曜石	OB4	(1.70)	(1.45)	0.40	0.77	
	2149	D-23	Ⅱ	打製石鏃	Ⅱ	黒曜石	OB4	1.40	1.30	0.30	0.28	
	2150	C-22	Ⅲ	打製石鏃	V	黒曜石	OB4	(2.63)	(2.10)	0.64	2.19	
	2151	E-19	Ⅲ	打製石鏃	V	黒曜石	OB4	(1.33)	(1.22)	0.32	0.44	
	2152	D-27	Ⅱ	打製石鏃	V	安山岩		(1.44)	(1.09)	0.21	0.22	
	2153	D-23	Ⅱ	打製石鏃	V	玉髄		(1.30)	1.50	0.35	0.57	
2-142	2154	C-23	Ⅱ	打製石鏃	Ⅱ	黒曜石	OB4	(1.77)	(1.69)	0.59	1.02	
	2155	C-18	Ⅲ	打製石鏃	Ⅱ	黒曜石	OB4	1.25	1.05	0.25	0.25	
	2156	E-25	Ⅱ	打製石鏃	Ⅱ	黒曜石	OB4	2.02	1.76	0.50	1.66	
	2157	D-26	Ⅲ	打製石鏃	Ⅱ	黒曜石	OB4	(1.32)	(1.28)	0.27	0.36	
	2158	C-21	Ⅲ	打製石鏃	Ⅱ	黒曜石	OB4	1.55	1.35	0.30	0.56	
	2159	C-26	Ⅱ	打製石鏃	Ⅱ	黒曜石	OB4	(1.60)	(1.30)	0.20	0.44	
	2160	C-19	Ⅱ	打製石鏃	Ⅱ	黒曜石	OB4	1.45	1.35	0.20	0.46	
	2161	C-23	Ⅱ	打製石鏃	Ⅱ	黒曜石	OB4	(1.40)	1.50	0.25	0.45	
	2162	C-8	Ⅱa	打製石鏃	Ⅱ	黒曜石	OB5	(1.70)	(1.60)	0.50	1.16	
	2163	C-26	Ⅱ	打製石鏃	Ⅱ	安山岩		(2.10)	(2.00)	0.50	1.48	
	2164	D-25	Ⅱ	打製石鏃	Ⅱ	安山岩		2.10	1.50	0.40	1.01	
	2165	D-21	Ⅱ	打製石鏃	Ⅱ	ホルンフェルス		3.80	3.55	0.75	8.28	
2166	D-16	Ⅲ	打製石鏃	Ⅱ	ホルンフェルス		2.00	1.65	0.40	1.25		
2-143	2167	C-26	Ⅱ	石鏃	—	黒曜石	OB4	1.20	0.50	0.20	0.15	完形
	2168	C-17	Ⅲ	石鏃	—	黒曜石	OB4	1.55	0.65	0.30	0.27	完形
	2169	E-26	Ⅱ	石鏃	—	安山岩		(1.65)	0.90	0.35	0.63	
	2170	D-22	Ⅱ	石鏃	—	安山岩		(2.55)	1.55	0.30	1.43	
	2171	C-26	Ⅱ	石鏃	—	安山岩		2.70	1.35	0.30	1.47	
	2172	D-26	Ⅱ	石鏃	—	安山岩		(2.25)	0.90	0.15	0.54	
	2173	D-26	Ⅱ	石鏃	—	安山岩		(1.80)	0.85	0.30	0.61	
	2174	C-29	Ⅱb	石鏃	—	安山岩		2.20	1.00	0.25	0.85	
	2175	C-20	Ⅰ	石鏃	—	ホルンフェルス		(3.80)	1.95	0.30	3.76	
	2176	F-14	Ⅱ	石鏃	—	水晶		3.90	1.70	0.60	5.80	

第2-29表 縄文時代遺物観察表（石器・石製品）（5）

博物館 番号	探検 番号	区	層	器種	分類	石材	法量 (cm)			重量 (g)	備考	
							最大長	最大幅	最大厚			
2-143	2177	D-25	Ⅱ	石鏃	—	ホルンフェルス	6.40	3.15	0.45	15.32		
	2178	C-17	Ⅱ	石鏃	—	黒曜石	2.88	1.83	0.97	4.12		
	2179	E-18	Ⅱ	石鏃	—	安山岩	2.70	1.65	0.65	2.28		
	2180	D-21	Ⅱ	石鏃	—	安山岩	2.80	0.90	0.55	1.23		
	2181	D-9	Ⅱ	尖頭鏃	—	安山岩	3.95	1.10	0.35	1.78		
	2182	C-25	Ⅱ	尖頭鏃	—	安山岩	3.70	1.00	0.50	1.70		
	2183	D-18	Ⅱ	尖頭鏃	—	安山岩	3.30	0.70	0.50	1.14		
	2184	D-18	Ⅱ	尖頭鏃	—	黒曜石	OB4	3.25	0.95	0.40	1.41	
	2185	C-21	Ⅱ	尖頭鏃	—	安山岩		2.35	0.60	0.30	0.44	
	2186	D-25	Ⅱ	尖頭鏃	—	黒曜石	OB4	3.05	1.20	0.45	1.31	
	2187	D-26	Ⅱ	尖頭鏃	—	黒曜石	OB4	(2.75)	1.05	0.55	1.29	
	2188	B-18	Ⅲ	尖頭鏃	—	安山岩	(2.70)	(1.15)	0.50	1.67		
	2189	C-26	Ⅱ	尖頭鏃	—	安山岩	(2.00)	(0.95)	0.40	0.69		
	2-144	2190	C-17	Ⅱ	尖頭鏃	—	黒曜石	OB4	(2.60)	1.45	0.45	2.29
2191		D-18	Ⅲ	尖頭鏃	—	黒曜石	OB1	(2.80)	1.10	0.55	1.67	
2192		E-20	Ⅱ	尖頭鏃	—	黒曜石	OB4	1.55	0.70	0.30	0.41	
2193		C-26	Ⅱ	尖頭鏃	—	安山岩		(1.30)	(0.90)	0.30	0.41	
2194		C-24	Ⅱ	異形石器	—	黒曜石	OB4	(1.65)	(1.05)	0.25	0.48	
2-145		2195	D-26	Ⅱa	石鏃	—	砂岩	7.40	12.30	1.35	96.76	
		2196	D-18	Ⅲ	石鏃	—	チャート	4.20	5.75	0.50	14.57	
		2197	C-21	Ⅱ	石鏃	—	安山岩	5.00	4.30	1.00	22.99	
		2198	E-21	Ⅱ	スクレイパー	—	安山岩	3.57	2.69	0.98	5.99	
		2199	C-26	Ⅱ	スクレイパー	—	安山岩	2.71	2.33	0.76	3.18	
	2200	C-27	Ⅱ	スクレイパー	—	安山岩	(1.82)	(2.18)	0.57	1.56		
	2201	D-17	Ⅱ	スクレイパー	—	黒曜石	OB4	2.40	2.40	0.60	2.32	
	2202	D-12	Ⅲb	スクレイパー	—	砂岩	11.80	9.40	2.30	247.93		
	2203	E-17	Ⅲ	スクレイパー	—	ホルンフェルス	7.05	11.10	1.60	163.03		
	2204	D-15	Ⅲa	スクレイパー	—	ホルンフェルス	5.85	10.75	1.85	105.46		
2-146	2205	D-20	Ⅲ	スクレイパー	—	ホルンフェルス	5.40	7.20	1.20	51.23		
	2206	D-13	Ⅲa	スクレイパー	—	ホルンフェルス	9.50	3.95	1.05	22.70		
	2207	E-18	Ⅲ	スクレイパー	—	安山岩	2.70	3.00	1.50	12.21		
	2208	D-18	Ⅲ	スクレイパー	—	ホルンフェルス	(9.40)	4.50	1.00	48.46		
	2209	C-26	Ⅱ	スクレイパー	—	ホルンフェルス	4.60	9.60	2.00	117.64		
	2210	D-14	Ⅳ	スクレイパー	—	ホルンフェルス	4.10	9.20	1.50	68.79		
	2211	D-19	Ⅲ	スクレイパー	—	ホルンフェルス	4.20	14.30	0.85	72.42		
	2212	C-18	Ⅱ	使用痕跡片(LF)	—	黒曜石	OB4	1.80	2.10	0.40	1.00	
	2213	D-18	Ⅱ	使用痕跡片(LF)	—	黒曜石	OB4	2.30	2.60	1.30	6.30	
	2214	C-18	Ⅱ	使用痕跡片(LF)	—	黒曜石	OB4	2.30	2.20	1.50	6.05	
2-147	2215	E-17	Ⅱ	使用痕跡片(LF)	—	黒曜石	OB4	2.20	1.00	0.50	0.60	
	2216	D-19	Ⅱ	使用痕跡片(LF)	—	黒曜石	OB4	2.00	1.40	0.50	0.90	
	2217	D-18	Ⅱ	使用痕跡片(LF)	—	黒曜石	OB4	2.50	1.70	0.70	1.80	
	2218	E-19	Ⅲ	使用痕跡片(LF)	—	頁岩		8.70	4.90	1.80	52.52	
	2219	D-18	Ⅲ	使用痕跡片(LF)	—	ホルンフェルス		5.50	5.60	1.30	43.29	
	2220	D-19	Ⅲ	使用痕跡片(LF)	—	安山岩		2.70	5.80	0.70	10.73	
	2221	E-20	Ⅱ	使用痕跡片(LF)	—	砂岩		6.30	11.40	1.10	137.64	
	2222	E-13	Ⅲ	使用痕跡片(LF)	—	砂岩		7.00	10.20	2.00	167.17	

第2-30表 縄文時代後期遺物観察表(石器・石製品)(6)

発掘 番号	探検 番号	区	層	器種	分類	石材	法量(cm)			重量 (g)	備考	
							最大長	最大幅	最大厚			
2-148	2223	F-12	Ⅱa	使用痕跡片(LF)	—	頁岩	10.60	10.30	3.20	288.10		
	2224	E-14	Ⅱa	使用痕跡片(LF)	—	砂岩	12.60	9.40	3.10	368.80		
	2225	E-10	Ⅱa	加工痕のある断片	—	ホルンフェルス	5.60	10.50	1.70	129.36		
	2226	E-14	Ⅱa	使用痕跡片(LF)	—	砂岩	9.05	3.50	1.95	91.12		
	2227	E-22	Ⅱ	使用痕跡片(LF)	—	砂岩	16.00	9.90	2.75	554.15		
2-149	2228	E-18	Ⅱ	石核	—	黒曜石		2.10	2.80	2.10	14.69	OB1
	2229	C-22	Ⅱ	石核	—	玉髄	3.15	3.80	2.50	31.62		
	2230	D-20	Ⅱ	石核	—	安山岩	3.30	4.20	4.20	41.19		
	2231	D-14	Ⅱ	石核	—	ホルンフェルス	11.60	9.00	5.00	507.80		
	2232	B-16	Ⅱ	石核	—	ホルンフェルス	9.40	8.60	4.00	374.87		
2-150	2233	D-26	Ⅱ	石核	—	玉髄	6.30	5.60	3.30	127.28		
2-151	2234	E-12	Ⅱb	磨製石片	I	ホルンフェルス	(10.30)	5.00	2.90	218.00		
	2235	D-20	Ⅱ	磨製石片	I	砂岩	10.70	5.20	3.20	260.00		
	2236	E-15	Ⅱa	磨製石片	I	砂岩	12.90	4.60	3.10	224.00		
	2237	E-13	Ⅱa	磨製石片	I	砂岩	(11.80)	5.80	3.00	270.00		
	2238	E-13	Ⅱa	磨製石片	I	ホルンフェルス	14.40	6.30	3.30	394.00		
	2239	E-16	Ⅱ	磨製石片	I	閃緑岩	(12.60)	6.60	3.70	502.00		
	2240	D-25	Ⅱ	磨製石片	I	砂岩	(10.00)	6.30	3.90	322.00		
	2241	D-18	Ⅱ	磨製石片	I	砂岩	(9.80)	6.70	3.40	358.00		
	2242	D-12	Ⅱb	磨製石片	I	砂岩	(12.60)	(5.90)	3.20	308.00		
	2243	D-13	Ⅱa	磨製石片	I	安山岩	(13.10)	(6.00)	3.90	452.00		
	2244	C-16	Ⅱ	磨製石片	I	頁岩	(14.80)	(6.50)	4.70	588.00		
	2245	D-14	Ⅱa	磨製石片	I	ホルンフェルス	(12.90)	(6.40)	2.30	196.00		
	2246	E-12	Ⅱ	磨製石片	I	ホルンフェルス	(13.50)	(5.80)	3.90	422.00		
	2-152	2247	C-19	Ⅱ	磨製石片	Ⅱ	蛇紋岩	(9.50)	4.50	1.40	77.82	
2248		D-21	Ⅱ	磨製石片	Ⅱ	蛇紋岩	(7.00)	5.00	1.10	59.39		
2249		D-13	Ⅱ	磨製石片	Ⅱ	ホルンフェルス	(8.20)	(3.30)	1.00	36.81		
2250		E-12	Ⅱa	磨製石片	Ⅱ	粘板岩	11.50	(4.80)	1.80	126.54		
2251		B-15	Ⅱ	磨製石片	Ⅱ	粘板岩	10.55	2.95	1.15	58.52		
2252		E-14	Ⅱ	磨製石片	Ⅱ	砂岩	(12.20)	(5.40)	2.80	183.77		
2253		E-13	Ⅱa	磨製石片	Ⅱ	砂岩	(15.00)	(5.20)	3.40	376.00		
2254		E-13	Ⅱa	磨製石片	Ⅱ	閃緑岩	(17.30)	(6.60)	4.00	618.00		
2255		E-12	Ⅱ	磨製石片	Ⅱ	ホルンフェルス	(11.50)	(6.30)	3.10	402.00		
2256		C-13	Ⅱa	磨製石片	Ⅱ	砂岩	(12.50)	(7.10)	4.50	534.00		
2257		F-15	Ⅱa	磨製石片	Ⅱ	頁岩	(12.70)	(6.60)	4.30	584.00		
2258		D-20	Ⅱ	磨製石片	Ⅱ	ホルンフェルス	(14.00)	(8.20)	4.20	750.00		
2259		D-12	Ⅱb	磨製石片	Ⅱ	閃緑岩	(13.00)	(8.20)	3.80	630.00		
2-153		2260	E-15	Ⅱ	磨製石片	Ⅲ	砂岩	7.20	2.30	1.10	33.73	
	2261	F-15	Ⅱ	磨製石片	Ⅲ	ホルンフェルス	8.95	(3.05)	1.05	38.99		
	2262	E-F-12,13	Ⅱ	磨製石片	Ⅲ	粘板岩	(11.20)	(1.60)	1.15	31.46		
	2263	E-13	Ⅱ	磨製石片	Ⅲ	粘板岩	(17.85)	(1.90)	2.00	70.16		
	2264	D-14	Ⅱ	磨製石片	Ⅲ	砂岩	4.80	3.00	1.00	17.86		
	2265	F-15	Ⅱ	磨製石片	Ⅲ	ホルンフェルス	(6.80)	(3.20)	0.80	24.66		
	2266	E-14	Ⅱ	磨製石片	Ⅲ	頁岩	(7.30)	3.80	1.40	55.85		
	2267	D-14	Ⅱa	磨製石片	Ⅲ	粘板岩	(4.50)	3.20	0.80	23.01		
	2268	E-12	Ⅱ	磨製石片	Ⅲ	ホルンフェルス	(6.90)	3.40	1.00	33.07		

第2-31表 縄文時代遺物観察表(石器・石製品)(7)

発掘 番号	発掘 番号	区	層	器種	分類	石材	法量 (cm)			重量 (g)	備考
							最大長	最大幅	最大厚		
2-153	2269	C-21	Ⅱ	磨製石斧	Ⅱ	ホルンフェルス	(6.10)	4.30	1.60	52.08	
	2270	E-14	Ⅱ	磨製石斧	Ⅱ	ホルンフェルス	(5.60)	4.80	0.80	19.83	
	2271	D-20	Ⅱ	磨製石斧	Ⅱ	頁岩	10.00	4.80	1.40	89.11	
	2272	C-19	Ⅱ	磨製石斧	Ⅱ	頁岩	(7.40)	5.00	1.30	72.34	
	2273	C-19	Ⅱ	磨製石斧	Ⅱ	粘板岩	(7.30)	(7.40)	1.40	95.04	
3-154	2274	E-20	Ⅱ	磨製石斧	Ⅱ	砂岩	9.80	2.50	1.70	53.49	
	2275	E-13	Ⅱ	磨製石斧	Ⅱ	閃緑岩	11.00	4.80	2.70	214.00	
	2276	E-14	Ⅱ	磨製石斧	Ⅱ	ホルンフェルス	(11.60)	6.90	3.20	374.00	
	2277	E-14	Ⅱ	磨製石斧	Ⅱ	砂岩	12.60	5.30	2.80	230.00	
	2278	D-26	Ⅱ	磨製石斧	Ⅱ	ホルンフェルス	15.80	4.60	2.60	268.00	
	2279	D-18	Ⅱ	磨製石斧	Ⅱ	砂岩	11.70	4.80	2.80	244.00	
	2280	D-19	Ⅲ	磨製石斧	Ⅱ	砂岩	11.70	6.00	2.70	312.00	
	2281	D-13	Ⅲa	磨製石斧	Ⅱ	砂岩	(13.80)	(2.70)	3.70	206.00	
	2282	D-26	Ⅱ	磨製石斧	Ⅱ	ホルンフェルス	14.30	6.30	3.80	434.60	
	2283	D-22	Ⅱ	磨製石斧	Ⅱ	ホルンフェルス	(8.85)	4.60	1.75	77.42	
	2-155	2284	C-20	Ⅲ	磨製石斧	Ⅱ	ホルンフェルス	15.40	6.90	3.10	398.70
2285		C-20	Ⅱ	磨製石斧	Ⅱ	ホルンフェルス	15.80	7.30	3.30	460.40	
2286		C-13	Ⅱ	磨製石斧	Ⅱ	砂岩	(4.90)	(5.40)	0.65	27.52	
2287		E-14	Ⅲa	磨製石斧	Ⅱ	凝灰岩	(3.65)	(5.25)	0.65	9.81	
2288		E-12	Ⅲb	磨製石斧	Ⅱ	砂岩	(3.80)	(4.80)	0.25	7.49	
2289		E-13	Ⅲa	磨製石斧	Ⅱ	砂岩	(4.60)	(8.15)	0.55	33.70	
2290		E-20	Ⅲ	磨製石斧	Ⅱ	砂岩	(4.80)	(6.20)	0.60	26.14	
2291		D-12	Ⅲb	磨製石斧	Ⅱ	砂岩	(4.40)	(7.90)	0.50	30.95	
2292		E-14	Ⅲa	磨製石斧	Ⅱ	砂岩	(6.10)	(6.00)	0.70	31.63	
2293		D-11	Ⅲb	磨製石斧	Ⅱ	砂岩	(6.20)	(7.00)	0.90	51.10	
2-156	2294	D-13	Ⅲa	磨製石斧	Ⅱ	ホルンフェルス	(6.20)	(10.65)	0.65	65.16	
	2295	E-14	Ⅱ	打製石斧	Ⅰ	頁岩	(10.35)	4.30	1.70	93.72	
	2296	C-25	Ⅱ	打製石斧	Ⅰ	ホルンフェルス	12.50	5.80	1.60	106.25	
	2297	D-17	Ⅲ	打製石斧	Ⅰ	頁岩	12.30	5.90	1.95	141.99	
	2298	D-25	Ⅱ	打製石斧	Ⅰ	ホルンフェルス	12.65	5.70	1.65	133.51	
	2299	D-12	Ⅱ	打製石斧	Ⅰ	粘板岩	(12.90)	6.10	1.40	119.78	
	2300	E-8	Ⅱc	打製石斧	Ⅰ	安山岩	(12.25)	6.00	1.85	133.68	
	2301	低-	Ⅱ	打製石斧	Ⅰ	ホルンフェルス	11.20	7.20	1.60	131.19	
	2302	D-26	Ⅱ	打製石斧	Ⅰ	ホルンフェルス	14.20	7.10	2.20	241.06	
	2303	D-25	Ⅱ	打製石斧	Ⅰ	ホルンフェルス	14.30	7.40	1.80	209.31	
	2304	C-19	Ⅲ	打製石斧	Ⅰ	ホルンフェルス	14.90	6.90	1.80	202.00	
	2305	C-13	Ⅲa	打製石斧	Ⅰ	ホルンフェルス	13.00	6.50	1.20	80.52	
	2306	B-14	Ⅱ	打製石斧	Ⅰ	砂岩	13.20	6.80	1.80	178.88	
2307	D-9	Ⅲb	打製石斧	Ⅰ	ホルンフェルス	12.70	6.10	1.80	158.60		
2308	E-15	Ⅱ	打製石斧	Ⅰ	ホルンフェルス	10.20	5.80	2.00	125.50		
2309	B-16	Ⅲ	打製石斧	Ⅰ	粘板岩	11.25	6.50	1.90	150.38		
2-157	2310	B-14	Ⅲa	打製石斧	Ⅰ	ホルンフェルス	(6.55)	(3.55)	1.10	23.56	
	2311	C-20	Ⅲ	打製石斧	Ⅰ	粘板岩	7.00	4.85	1.65	46.89	
	2312	C-26	Ⅱ	打製石斧	Ⅰ	ホルンフェルス	(8.90)	6.40	1.40	107.47	
	2313	E-18	Ⅲ	打製石斧	Ⅰ	ホルンフェルス	(11.30)	(6.90)	1.50	99.82	
2314	D-9	Ⅲb	打製石斧	Ⅰ	ホルンフェルス	(10.60)	5.50	1.50	101.02		

第2-32表 縄文時代遺物観察表（石器・石製品）（8）

発掘 番号	探検 番号	区	層	器種	分類	石材	法量 (cm)			重量 (g)	備考
							最大長	最大幅	最大厚		
2-157	2315	E-22	Ⅱ	打製石斧	I	ホルンフェルス	(11.40)	(8.20)	2.10	241.58	
	2316	E-24	Ⅱ	打製石斧	I	ホルンフェルス	(10.35)	(5.95)	1.95	128.69	
	2317	E-22	Ⅱ	打製石斧	I	粘板岩	(10.70)	(6.70)	1.50	110.66	
	2318	D-26	Ⅱ	打製石斧	I	砂岩	(8.40)	(7.55)	1.45	101.69	
	2319	F-15	Ⅲa	打製石斧	I	ホルンフェルス	(10.55)	(6.50)	2.00	175.34	
	2320	C-17	Ⅲ	打製石斧	I	ホルンフェルス	(11.65)	9.85	2.30	249.83	
	2321	E-19	Ⅲ	打製石斧	I	ホルンフェルス	(11.20)	(5.30)	1.60	93.86	
	2322	C-26	Ⅲ	打製石斧	I	ホルンフェルス	(11.90)	(6.60)	1.55	121.89	
	2323	C-18	Ⅲ	打製石斧	I	ホルンフェルス	14.70	5.60	1.50	133.09	
	2324	D-13	Ⅲ	打製石斧	I	ホルンフェルス	(12.80)	(6.50)	1.40	119.94	
2325	D-25	Ⅲ	打製石斧	I	粘板岩	14.55	6.25	1.85	151.29		
2-158	2326	F-15	Ⅲa	打製石斧	I	ホルンフェルス	13.60	6.70	1.90	178.51	
	2327	C-21	Ⅲ	打製石斧	I	ホルンフェルス	11.10	4.70	1.45	72.22	
	2328	D-26	Ⅲ	打製石斧	I	ホルンフェルス	13.90	5.70	2.00	162.51	
	2329	E-24	Ⅲ	打製石斧	I	安山岩	(13.10)	(5.10)	1.00	84.63	
	2330	E-19	Ⅲ	打製石斧	Ⅱ	ホルンフェルス	(10.90)	(10.40)	2.00	228.28	
	2331	E-25	Ⅲ	打製石斧	Ⅱ	ホルンフェルス	(8.20)	(8.75)	2.65	180.52	
	2332	C-27	Ⅲ	打製石斧	Ⅱ	ホルンフェルス	(11.50)	(7.75)	1.30	113.25	
	2333	D-18	Ⅲ	打製石斧	Ⅱ	ホルンフェルス	(11.60)	(7.50)	1.70	165.62	
	2334	D-21	Ⅲ	打製石斧	Ⅱ	ホルンフェルス	14.20	6.00	1.60	158.32	
	2335	E-15	Ⅲa	打製石斧	Ⅱ	ホルンフェルス	(15.15)	(10.20)	2.95	402.71	
2-159	2336	D-25	Ⅲ	打製石斧	Ⅲ	ホルンフェルス	(6.50)	(6.00)	1.60	56.44	
	2337	C-19	Ⅲ	打製石斧	Ⅲ	ホルンフェルス	(6.40)	4.40	1.90	65.17	
	2338	E-19	Ⅲ	打製石斧	Ⅲ	安山岩	(6.40)	(5.50)	1.60	57.17	
	2339	E-19	Ⅲ	打製石斧	Ⅲ	ホルンフェルス	(6.90)	(6.30)	1.70	99.51	
	2340	C-22	Ⅲ	打製石斧	Ⅲ	安山岩	(6.50)	(7.80)	1.50	78.49	
	2341	E-21	Ⅲ	打製石斧	Ⅲ	ホルンフェルス	(10.70)	(6.80)	2.90	194.70	
	2342	D-22	Ⅲ	打製石斧	Ⅲ	頁岩	(7.70)	(6.80)	2.50	145.79	
	2343	D-17	Ⅲ	打製石斧	Ⅲ	ホルンフェルス	(10.10)	(6.50)	1.80	135.50	
	2344	E-18	Ⅲ	打製石斧	Ⅲ	ホルンフェルス	10.60	5.50	2.00	126.83	
	2345	C-20	Ⅲ	打製石斧	Ⅲ	ホルンフェルス	(13.30)	6.80	2.00	189.30	
2-160	2346	E-19	Ⅲ	打製石斧	Ⅲ	ホルンフェルス	13.50	5.60	3.00	240.00	
	2347	E-13	Ⅲa	打製石斧	Ⅲ	ホルンフェルス	(10.00)	(8.00)	2.50	300.00	
	2348	E-15	Ⅲa	打製石斧	Ⅲ	頁岩	14.60	4.80	2.10	189.02	
	2349	E-19	Ⅲ	磨石・磨石		石英質岩	4.80	3.90	3.50	101.21	
	2350	D-26	Ⅲ	磨石・磨石		砂岩	6.15	5.60	4.70	240.32	
	2351	E-10	Ⅲa	磨石・磨石		安山岩	8.50	4.10	2.40	100.00	
	2352	D-13	Ⅲa	磨石・磨石		玉髄	6.30	6.00	5.00	256.50	
	2353	D-17	Ⅲ	磨石・磨石		砂岩	(6.70)	(3.40)	3.20	86.00	
	2354	D-22	Ⅲ	磨石・磨石		砂岩	6.10	6.10	3.60	198.00	
	2355	E-12	Ⅲ	磨石・磨石		砂岩	(9.30)	10.90	5.10	866.00	
2-161	2356	D-25	Ⅲ	磨石・磨石		石英質岩	5.40	5.00	2.60	98.00	
	2357	D-12	Ⅲ	磨石・磨石		安山岩	5.50	5.50	4.50	183.16	
	2358	D-26	Ⅲ	磨石・磨石		安山岩	7.00	4.15	3.80	204.00	
	2359	E-12	Ⅲ	磨石・磨石		砂岩	13.10	4.00	2.90	214.00	
	2360	D-25	Ⅲ	磨石・磨石		安山岩	11.30	5.10	3.80	332.00	

第2-33表 縄文時代遺物観察表（石器・石製品）（9）

博物館 番号	探検 番号	区	層	器種	分類	石材	法量 (cm)			重量 (g)	備考
							最大長	最大幅	最大厚		
2-161	2361	D-12	Ⅱb	磨石・磨石	—	砂岩	9.10	3.80	3.10	112.00	
	2362	C-26	Ⅱ	磨石・磨石	—	砂岩	9.50	8.30	3.60	430.00	
	2363	D-20	Ⅱ	磨石・磨石	—	砂岩	(7.30)	(11.40)	4.70	563.91	
2-162	2364	C-21	Ⅱa	磨石・磨石	—	砂岩	11.00	4.30	3.20	224.00	
	2365	B-19	Ⅱ	磨石・磨石	—	安山岩	8.90	7.10	4.90	448.00	
	2366	C-21	Ⅱ	磨石・磨石	—	砂岩	4.40	4.50	2.20	56.58	
	2367	C-21	Ⅱ	磨石・磨石	—	安山岩	5.30	7.40	3.85	239.80	
	2368	D-25	Ⅱ	磨石・磨石	—	安山岩	10.40	8.90	3.80	518.00	
	2369	D-20	Ⅱ	磨石・磨石	—	安山岩	13.90	10.00	4.40	1095.00	石鏃軸用
	2370	E-19	Ⅱ	磨石・磨石	—	砂岩	9.60	4.20	3.70	194.07	
	2371	C-17	Ⅱ	磨石・磨石	—	砂岩	12.00	10.60	4.40	896.00	
	2372	E-15	Ⅱ	磨石・磨石	—	砂岩	9.70	5.70	4.70	370.00	
2-163	2373	D-12	Ⅱb	磨石・磨石	—	砂岩	13.30	11.20	5.80	1310.00	
	2374	D-12	Ⅱb	磨石・磨石	—	砂岩	(7.20)	3.80	3.50	134.00	
	2375	D-17	Ⅱ	磨石・磨石	—	安山岩	11.80	9.70	4.80	100.00	
	2376	D-19	Ⅱ	磨石・磨石	—	安山岩	5.00	4.50	2.00	61.04	
	2377	D-28	Ⅱ	磨石・磨石	—	安山岩	(6.50)	(10.10)	4.20	404.00	
	2378	C-19	Ⅱ	磨石・磨石	—	安山岩	5.70	4.50	2.25	88.33	
	2379	E-10	Ⅱc	磨石・磨石	—	安山岩	4.80	4.40	3.40	92.70	
	2380	C-19	Ⅱ	磨石・磨石	—	花崗閃岩	5.30	5.00	4.60	160.00	
	2381	E-10	Ⅱa	磨石・磨石	—	安山岩	10.10	6.85	1.80	219.50	
	2382	C-19	Ⅱ	磨石・磨石	—	安山岩	11.00	10.90	5.30	900.00	
2-164	2383	E-10	Ⅱ	礫器	—	砂岩	6.30	10.30	1.50	110.60	
	2384	C-19	Ⅱ	礫器	—	粘板岩	8.10	9.30	2.20	179.40	
	2385	E-10	Ⅱ	礫器	—	ホルンフェルス	9.10	7.85	2.60	235.20	
	2386	C-19	Ⅱ	礫器	—	ホルンフェルス	12.50	12.20	2.70	528.00	
	2387	E-10	Ⅱa	礫器	—	砂岩	9.50	14.90	4.70	568.90	
	2388	C-19	Ⅱ	礫器	—	安山岩	8.30	11.35	3.00	281.07	
	2389	E-10	Ⅱ	礫器	—	砂岩	11.30	16.00	5.30	1061.70	
2-165	2390	C-19	Ⅱb	石臼・台石	—	花崗閃岩	(10.30)	(14.45)	3.40	655.70	
	2391	E-10	Ⅱa	石臼・台石	—	凝灰岩	(15.00)	(16.80)	2.30	618.30	
	2392	C-19	Ⅱ	石臼・台石	—	安山岩	(14.70)	17.00	4.60	1241.00	
	2393	E-10	Ⅱa	石臼・台石	—	安山岩	(12.00)	(17.70)	8.00	2068.00	
	2394	C-19	Ⅱ	石臼・台石	—	凝灰岩	(16.70)	(18.90)	9.80	2630.00	
	2395	E-10	Ⅱa	石臼・台石	—	砂岩	(20.30)	(10.80)	8.20	2368.00	
2-166	2396	C-19	Ⅱ	石臼・台石	—	石英斑岩	(25.10)	(16.90)	5.40	2162.00	
	2397	E-10	Ⅱa	石臼・台石	—	砂岩	(38.60)	(20.90)	17.90	11900.00	
	2398	C-19	Ⅱ	石臼・台石	—	砂岩	(26.20)	(37.90)	6.80	8100.00	
2-167	2399	E-10	Ⅱa	石臼・台石	—	砂岩	(29.20)	(11.90)	8.20	3592.00	
2-168	2400	C-19	Ⅱ	礫石製品	1a	礫石	9.10	3.70	2.30	15.20	
	2401	E-10	Ⅱb	礫石製品	1a	礫石	(6.10)	(4.60)	2.10	14.47	
	2402	C-19	Ⅱ	礫石製品	1a	礫石	11.30	7.30	3.80	65.00	
	2403	E-10	Ⅱb	礫石製品	1a	礫石	7.85	5.95	3.15	32.90	
	2404	C-19	Ⅱ	礫石製品	1a	礫石	(8.30)	(7.65)	2.70	37.80	
	2405	E-10	Ⅱb	礫石製品	1a	礫石	5.80	2.90	1.80	7.10	
2406	C-19	Ⅱa	礫石製品	1a	礫石	4.60	3.15	2.80	7.80		

第2-34表 縄文時代遺物観察表（石器・石製品）（10）

博物館 番号	探検 番号	区	層	器種	分類	石材	法量 (cm)			重量 (g)	備考
							最大長	最大幅	最大厚		
							2-168	2407	E-10		
2-169	2408	C-19	Ⅱ	軽石製品	Ia	軽石	15.60	10.20	5.60	130.41	
	2409	E-10	Ⅱa	軽石製品	Ib	軽石	3.15	3.20	0.90	2.30	
	2410	C-19	Ⅱa	軽石製品	Ib	軽石	3.00	2.60	1.20	2.20	
	2411	E-10	Ⅱb	軽石製品	Ib	軽石	7.00	5.70	2.75	28.60	
	2412	C-19	Ⅱb	軽石製品	Ib	軽石	7.10	6.50	2.70	32.20	
	2413	E-10	Ⅱ	軽石製品	Ib	軽石	8.65	2.90	2.00	19.30	
	2414	C-19	Ⅱa	軽石製品	Ic	軽石	5.45	4.10	1.70	8.10	
	2415	E-10	Ⅱa	軽石製品	Ic	軽石	5.15	4.50	1.55	11.22	
	2416	C-19	Ⅱa	軽石製品	Ic	軽石	25.00	16.80	8.30	750.00	
	2417	E-10	Ⅱb	軽石製品	Ⅱa	軽石	5.10	2.60	1.20	4.20	
2-170	2418	C-19	Ⅱa	軽石製品	Ⅱa	軽石	4.30	3.10	0.70	2.53	
	2419	E-10	Ⅱa	軽石製品	Ⅱa	軽石	3.40	3.90	1.70	7.00	
	2420	C-19	Ⅱb	軽石製品	Ⅱa	軽石	5.10	2.95	1.40	6.10	
	2421	E-10	Ⅱ	軽石製品	Ⅱa	軽石	6.10	4.35	1.65	10.80	
	2422	C-19	Ⅱa	軽石製品	Ⅱb	軽石	(9.40)	4.80	1.90	24.30	
	2423	E-10	Ⅱa	軽石製品	Ⅱb	軽石	(7.60)	3.45	2.45	12.73	
	2424	C-19	Ⅱb	軽石製品	Ⅱb	軽石	3.40	3.20	1.00	4.10	
	2425	E-10	Ⅱb	軽石製品	Ⅱb	軽石	4.80	3.30	0.85	2.50	
	2426	C-19	Ⅱ	軽石製品	Ⅱb	軽石	8.00	2.70	1.30	7.30	
	2427	E-10	Ⅱb	軽石製品	Ⅱb	軽石	6.60	5.30	1.40	12.33	
2-171	2428	C-19	Ⅱa	軽石製品	Ⅱb	軽石	8.00	3.65	1.40	10.21	
	2429	E-10	Ⅱb	軽石製品	Ⅱb	軽石	6.45	3.30	2.50	10.30	
	2430	C-19	Ⅱa	軽石製品	Ⅱc	軽石	3.80	4.35	1.30	3.70	
	2431	E-10	Ⅱb	軽石製品	Ⅱc	軽石	3.55	6.10	1.45	9.98	
	2432	C-19	Ⅱa	軽石製品	Ⅱc	軽石	(4.70)	5.65	1.00	6.96	
	2433	E-10	Ⅱa	軽石製品	Ⅱc	軽石	4.15	4.45	1.00	7.00	
	2434	C-19	Ⅱa	軽石製品	Ⅱa	軽石	5.00	1.90	1.20	4.40	
	2435	E-10	Ⅱa	軽石製品	Ⅱa	軽石	4.25	2.35	0.95	2.00	
	2436	C-19	Ⅱb	軽石製品	Ⅱa	軽石	3.75	2.40	0.60	1.90	
	2437	E-10	Ⅱa	軽石製品	Ⅱa	軽石	3.60	2.20	1.30	2.60	
2-172	2438	C-19	Ⅱb	軽石製品	Ⅱa	軽石	3.75	2.80	0.85	2.10	
	2439	E-10	Ⅱb	軽石製品	Ⅱa	軽石	5.25	3.20	1.50	11.80	
	2440	C-19	Ⅱb	軽石製品	Ⅱa	軽石	6.15	2.85	2.30	8.50	
	2441	E-10	Ⅱb	軽石製品	Ⅱa	軽石	7.10	3.10	1.35	9.50	
	2442	C-19	Ⅱb	軽石製品	Ⅱa	軽石	4.50	4.70	1.10	10.80	
	2443	E-10	Ⅱb	軽石製品	Ⅱa	軽石	5.10	3.25	1.65	6.50	
	2444	C-19	Ⅱ	軽石製品	Ⅱa	軽石	6.10	3.45	1.80	7.70	
	2445	E-10	Ⅱb	軽石製品	Ⅱa	軽石	5.20	3.40	1.40	6.10	
	2446	C-19	Ⅱa	軽石製品	Ⅱa	軽石	6.90	3.70	1.35	8.60	
	2447	E-10	Ⅱb	軽石製品	Ⅱa	軽石	5.10	3.50	1.90	10.70	
2-173	2448	C-19	Ⅱb	軽石製品	Ⅱa	軽石	5.00	7.40	3.20	15.50	
	2449	E-10	Ⅱa	軽石製品	Ⅱa	軽石	3.70	2.90	1.30	3.70	
	2450	C-19	Ⅱ	軽石製品	Ⅱa	軽石	5.90	5.40	2.10	11.70	
	2451	E-10	Ⅱa	軽石製品	Ⅱa	軽石	6.15	4.40	2.25	18.80	
	2452	C-19	Ⅱa	軽石製品	Ⅱb	軽石	6.10	5.75	2.70	18.70	

第2-35表 縄文時代遺物観察表（石器・石製品）(11)

発掘 番号	探検 番号	区	層	器種	分類	石材	法量 (cm)			重量 (g)	備考
							最大長	最大幅	最大厚		
2-173	2453	E-10	Ⅱa	軽石製品	Ⅱb	軽石	6.80	6.60	2.80	34.20	
	2454	C-19	Ⅱa	軽石製品	Ⅱb	軽石	5.60	5.80	2.75	21.49	
	2455	E-10	Ⅱ	軽石製品	Ⅱb	軽石	7.50	7.40	3.00	23.69	
	2456	C-19	Ⅱa	軽石製品	Ⅱb	軽石	6.80	5.90	3.20	32.30	
	2457	E-10	Ⅱ	軽石製品	Ⅱb	軽石	6.00	5.60	2.10	33.73	
	2458	C-19	Ⅱa	軽石製品	Ⅱb	軽石	8.10	8.20	2.75	44.40	
2-174	2459	E-10	Ⅱ	軽石製品	Ⅱb	軽石	10.10	8.55	3.40	66.20	
	2460	C-19	Ⅱb	軽石製品	Ⅱb	軽石	11.60	10.00	6.00	217.00	
	2461	E-10	Ⅱb	軽石製品	Ⅱb	軽石	10.00	10.40	5.30	122.35	
2-175	2462	C-19	Ⅱa	軽石製品	Ⅱc	軽石	3.30	3.15	1.45	3.30	
	2463	E-10	Ⅱa	軽石製品	Ⅱc	軽石	3.05	2.65	1.00	3.50	
	2464	C-19	Ⅱa	軽石製品	Ⅱc	軽石	3.20	2.40	0.95	2.03	
	2465	E-10	Ⅱa	軽石製品	Ⅱc	軽石	9.20	6.20	3.05	35.10	
	2466	C-19	Ⅱa	軽石製品	Ⅱc	軽石	4.20	2.90	1.40	4.70	
	2467	E-10	Ⅱa	軽石製品	Ⅱc	軽石	6.05	4.05	1.60	8.10	
	2468	C-19	Ⅱa	軽石製品	Ⅱc	軽石	5.60	4.10	1.45	8.10	
	2469	E-10	Ⅱ	軽石製品	Ⅱc	軽石	8.00	5.40	3.00	35.50	
	2470	C-19	Ⅱa	軽石製品	Ⅱc	軽石	6.30	5.90	3.10	31.34	
	2471	E-10	Ⅱb	軽石製品	Ⅱc	軽石	9.00	9.10	4.15	109.00	
	2-176	2472	C-19	Ⅱ	軽石製品	N	軽石	5.90	4.30	1.50	12.50
2473		E-10	Ⅱ	軽石製品	N	軽石	5.45	3.80	2.70	11.70	
2474		C-19	Ⅱ	軽石製品	N	軽石	12.00	7.60	2.55	52.16	
2475		E-10	Ⅱ	軽石製品	N	軽石	10.55	5.50	2.30	42.91	
2476		C-19	Ⅱa	軽石製品	N	軽石	8.30	4.55	2.10	21.31	
2477		E-10	Ⅱ	軽石製品	N	軽石	11.05	6.80	4.55	57.20	
2478		C-19	Ⅱ	軽石製品	N	軽石	15.10	7.75	5.50	144.78	
2479		E-10	Ⅱa	軽石製品	N	軽石	2.90	2.50	2.35	6.46	
2-177	2480	C-19	Ⅱb	軽石製品	N	軽石	5.20	4.60	3.60	22.04	
	2481	E-10	Ⅱ	軽石製品	N	軽石	6.60	6.10	2.25	37.03	
	2482	C-19	Ⅱb	軽石製品	N	軽石	5.85	5.80	2.10	14.70	
	2483	E-10	Ⅱa	軽石製品	V	軽石	8.05	6.70	3.30	46.74	
	2484	C-19	Ⅱb	軽石製品	V	軽石	9.80	5.60	3.55	53.76	
	2485	E-10	Ⅱa	軽石製品	V	軽石	11.35	8.20	5.60	113.00	
	2486	C-19	Ⅱa	軽石製品	V	軽石	13.55	9.60	4.20	166.37	
	2487	E-10	Ⅱ	軽石製品	V	軽石	14.20	9.60	4.70	122.25	
	2488	C-19	Ⅱb	軽石製品	V	軽石	15.25	8.25	6.15	177.60	
	2489	E-10	Ⅱa	軽石製品	V	軽石	4.15	3.95	2.10	6.00	
2-178	2490	C-19	Ⅱ	軽石製品	V	軽石	5.85	7.00	2.35	27.85	
	2491	E-10	Ⅱa	軽石製品	V	軽石	7.50	8.50	3.10	42.88	
	2492	C-19	Ⅱ	軽石製品	V	軽石	5.05	7.40	3.60	22.35	
	2493	E-10	Ⅱ	軽石製品	V	軽石	6.95	5.35	3.65	37.13	
	2494	C-19	Ⅱa	軽石製品	V	軽石	8.60	5.80	5.85	71.08	
	2495	E-10	Ⅱb	軽石製品	V	軽石	8.10	11.30	5.30	156.69	
2-179	2496	C-19	Ⅱb	軽石製品	V	軽石	13.35	9.45	5.05	156.48	
	2497	E-10	Ⅱa	軽石製品	V	軽石	10.00	9.80	6.85	110.70	
	2498	C-19	Ⅱa	軽石製品	V	軽石	12.65	11.90	5.85	186.59	

第2-36表 縄文時代遺物観察表（石器・石製品）(12)

発掘 番号	埋蔵 番号	区	層	器種	分類	石材	法量 (cm)			重量 (g)	備考
							最大長	最大幅	最大厚		
2-179	2499	E-10	Ⅱb	軽石製品	V	軽石	11.35	15.00	7.30	304.25	
	2500	C-19	Ⅱ	軽石製品	Ⅲ	軽石	13.20	11.65	5.70	157.40	
	2501	E-10	Ⅱ	軽石製品	Ⅲ	軽石	10.80	7.75	3.70	64.65	
	2502	C-19	Ⅱ	軽石製品	Ⅲ	軽石	13.95	8.00	4.30	136.59	
2-180	2503	E-10	Ⅱb	石製品	—	凝灰岩	3.00	2.30	1.10	7.05	
	2504	C-19	Ⅱ	石製品	—	凝灰岩	5.60	5.30	1.10	32.64	円盤形石製品

—引用・参考文献—

- 板倉有太2009「九州南部縄文時代後・晩期打製石斧類の器種分類」南九州縄文研究会・新東兎一代表遺習記念論文集刊行会編『南の縄文・地域文化論考上巻』
- 板倉有太2015「石器から見た九州晩期農耕の課題」第25回九州縄文研究会福岡大会「九州縄文晩期の農耕問題を考える発表要旨・資料集」九州縄文研究会
- 市来町教育委員会1991「川上（市来）貝塚」
- 市来町教育委員会1993「川上（市来）貝塚2」
- 指宿市教育委員会2016「橋本礼川遺跡総括報告書」
- 乙益重盛1985「有肩打製石器小考」八幡一郎先生須寿記念考古学論集編集委員会編『日本史の黎明』六興出版
- 鹿児島県教育委員会2005「草野貝塚」『先史・古代の鹿児島資料編』鹿児島県教育委員会
- 鹿児島県教育委員会2005「柘原貝塚」『先史・古代の鹿児島資料編』鹿児島県教育委員会
- 鹿児島県立埋蔵文化財センター1997「干道遺跡」
- 鹿児島県立埋蔵文化財センター2006「山ノ中遺跡」
- 鹿児島県立埋蔵文化財センター2007「上水流通跡1」
- 鹿児島県立埋蔵文化財センター2010「芝原遺跡1 縄文時代遺構編」
- 鹿児島県立埋蔵文化財センター2011「芝原遺跡2 縄文時代遺物編」
- 鹿児島県立埋蔵文化財センター2011「鳴野原遺跡A地点」
- 鹿児島県立埋蔵文化財センター2012「宮ノ上遺跡 縄文時代以降編 鳴野原遺跡B地点」
- 鹿児島県立埋蔵文化財センター2020「出水貝塚」
- 鹿児島県立埋蔵文化財センター2020「木佐木原遺跡」
- 鹿児島市教育委員会1988「草野貝塚」
- 鹿児島市教育委員会2002「原田久保遺跡」
- 上屋久町教育委員会1981「一俣松山遺跡」
- 川口雅之2005「石製土掘具」東和幸編鹿児島県立埋蔵文化財センター2005「大坪遺跡」
- 喜入町教育委員会1999「粘地遺跡（縄文編）」
- 木村昌也2006「南九州における縄文時代後期前半の土器研究—指宿式土器を中心に—」『Archaeology From the South 鹿児島大学考古学研究室25周年記念論集』鹿児島大学考古学研究室25周年記念論集刊行会

- 九州縄文研究会宮崎大会実行委員会事務局2011「第21回九州縄文研究会宮崎大会 九州における縄文時代後期前葉の土器—中津式・福田KⅡ式併行期を中心に—」発表要旨・資料集 九州縄文研究会
- 九州縄文研究会長崎大会事務局2017「第27回九州縄文研究会長崎大会 九州の縄文時代後期中葉土器—北久根山第二型式～西平式併行期を中心に—」発表要旨・資料集 九州縄文研究会
- 熊本大学埋蔵文化財調査センター2019「熊本大学構内遺跡発掘調査報告14（2013・2014年度；黒髪南地区1310調査地点）」
- 寒川朋枝2002「祭祀行為についての検討—軽石製器偶を素材として—」『人類史研究』13人類史研究会
- 寒川朋枝2005「第2節 柘原貝塚出土の軽石加工品、貝製品、骨角器」『柘原貝塚 垂水市教育委員会』
- 末吉町教育委員会1981「宮之迫遺跡」
- 鈴木道之助1991『図録・石器入門辞典（縄文）』柏書房株式会社
- 相良村教育委員会2003「野原遺跡1」
- 田野町教育委員会2004「本野原遺跡1」
- 田野町教育委員会2005「本野原遺跡2」
- 垂水市教育委員会1999「柘原貝塚」
- 垂水市教育委員会2005「柘原貝塚」
- 千葉豊編2010『西日本の縄文土器 後期』真陽社
- 東海縄文研究会例会担当2019「東海縄文研究会第8回例会予稿集 東海からみた後期前葉土器群その2」東海縄文研究会文化庁文化財部記念物課2010「発掘調査のつぎ」
- 本田道輝1997「第二項 田中堀遺跡調査の概要」『川辺町郷土誌 追録』川辺町郷土誌編集委員会
- 水ノ江和同1993「九州の緑帯土器—九州における縄文後期・中葉土器研究の現状と課題—」『古文化談義 第30集（上）』九州古文化研究会
- 宮崎市教育委員会2006「本野原遺跡3」
- 三輪晃三1996「九州阿高式系・緑帯文土器群の研究—縄文中・後期の土器ホライズンの形成とその背景—」『奈良大学大学院 研究年報 創刊号』奈良大学大学院
- 山崎真治2003「緑帯文土器の編年的研究」『東京大学考古学研究室研究紀要 18巻』東京大学考古学研究室

鹿児島県立埋蔵文化財センター発掘調査報告書 (217)
国道 270 号 (宮崎バイパス) 道路改築工事に伴う埋蔵文化財発掘調査報告書 3

中津野遺跡

低地部・低湿地部編

(第 2 分冊)

発行年月 2022年3月
編集・発行 鹿児島県立埋蔵文化財センター
〒899-4318 鹿児島県霧島市国分上野原縄文の森2番1号
TEL 0995-48-5811

印刷 斯文堂株式会社
〒891-0122 鹿児島市南栄2丁目12番地6
TEL 099-268-8211 FAX 099-269-5198

