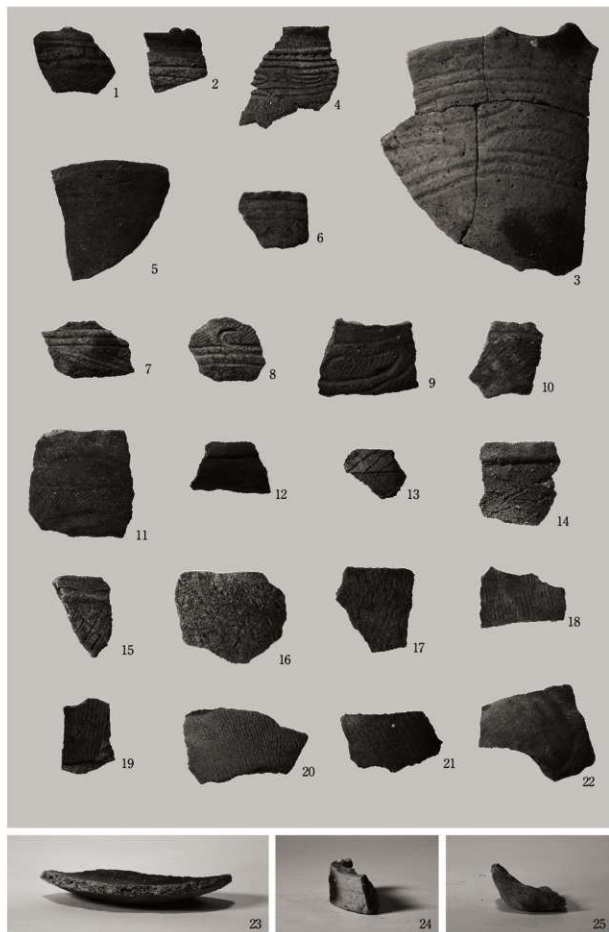
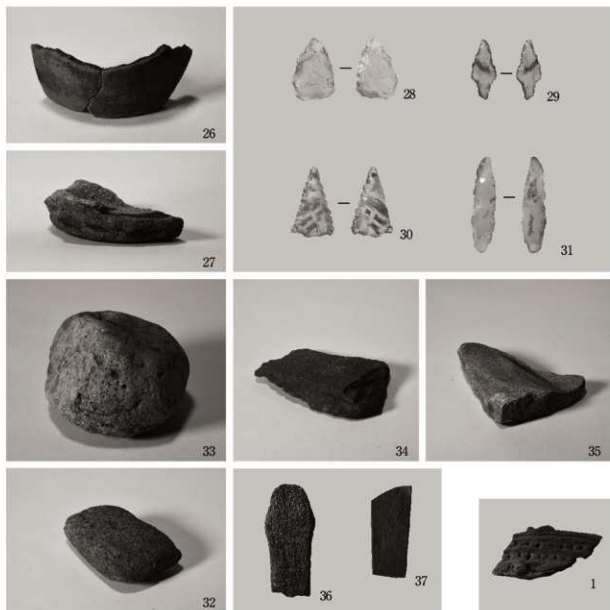


28T遺構外出土遺物（3）

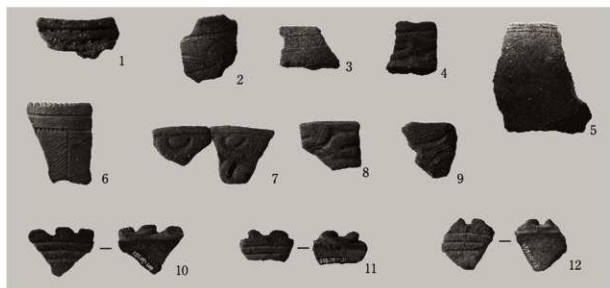


SI26出土遺物(1)

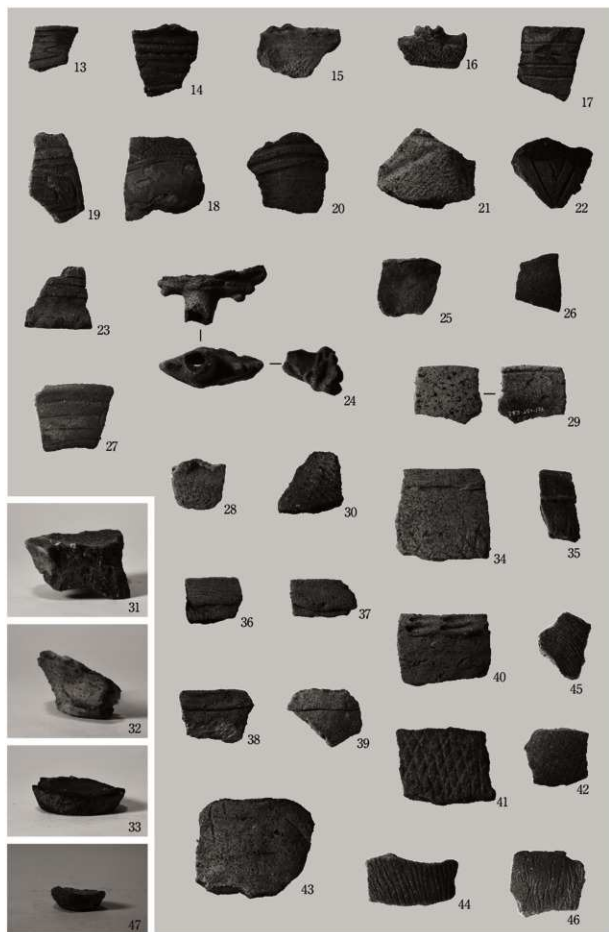


SI26出土遺物 (2)

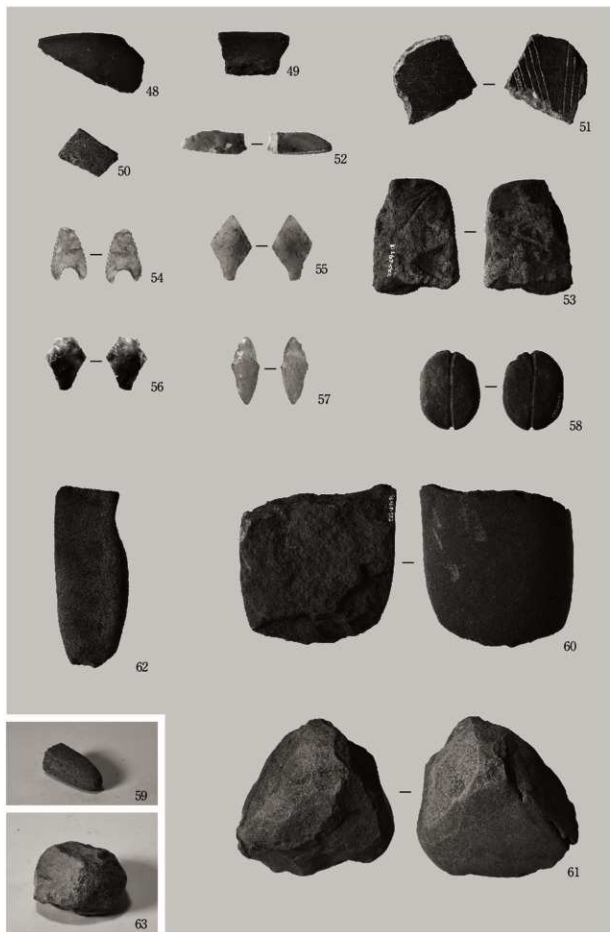
SI28出土遺物



29T遺構外出土遺物 (1)



29T遺構外出土遺物 (2)



29T遺構外出土遺物 (3)



29T遺構外出土遺物 (4)



S130出土遺物 (1)



SI30出土遺物 (2)

SI32出土遺物

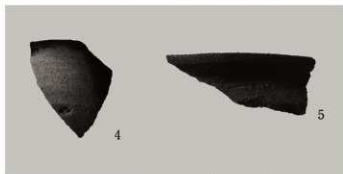
SI37出土遺物 (1)



SI37出土遺物 (2)



SI31出土遺物 (1)



SI29出土遺物







SI31出土遺物 (2)



SK195出土遺物



SK200出土遺物



SK194出土遺物



SK196出土遺物



SK199出土遺物



SK202出土遺物



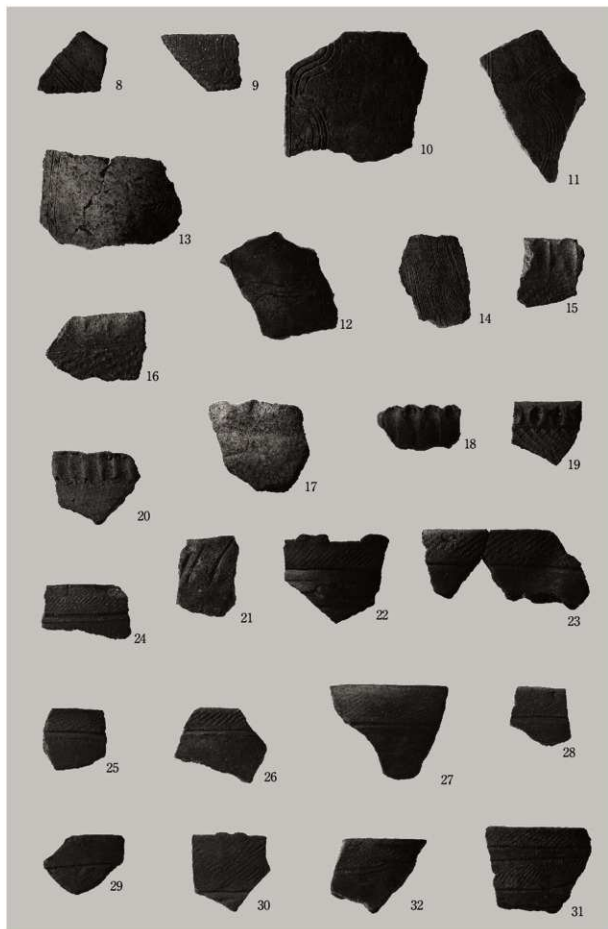
SK203出土遺物



SK204出土遺物



30T遺構外出土遺物 (1)



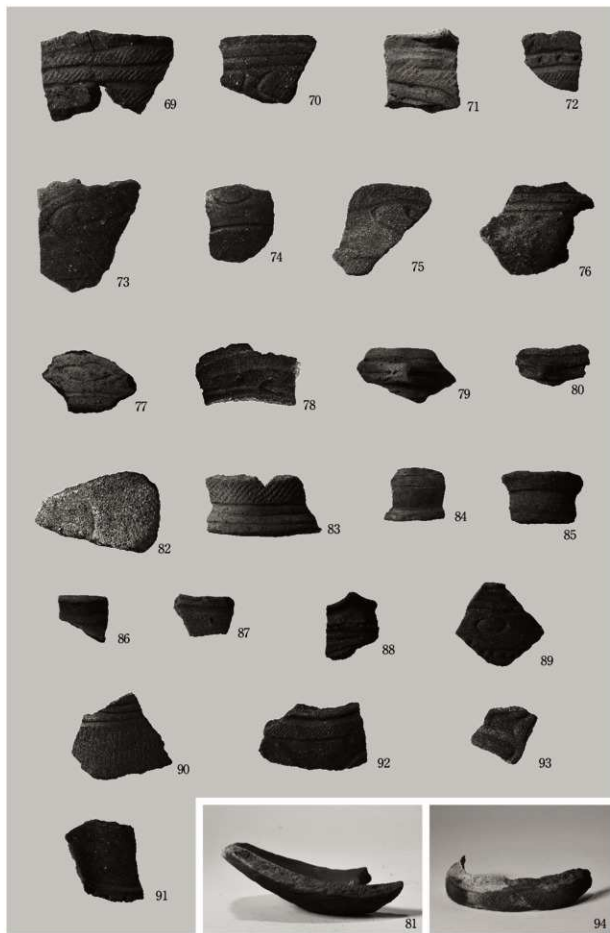
30T遺構外出土遺物 (2)



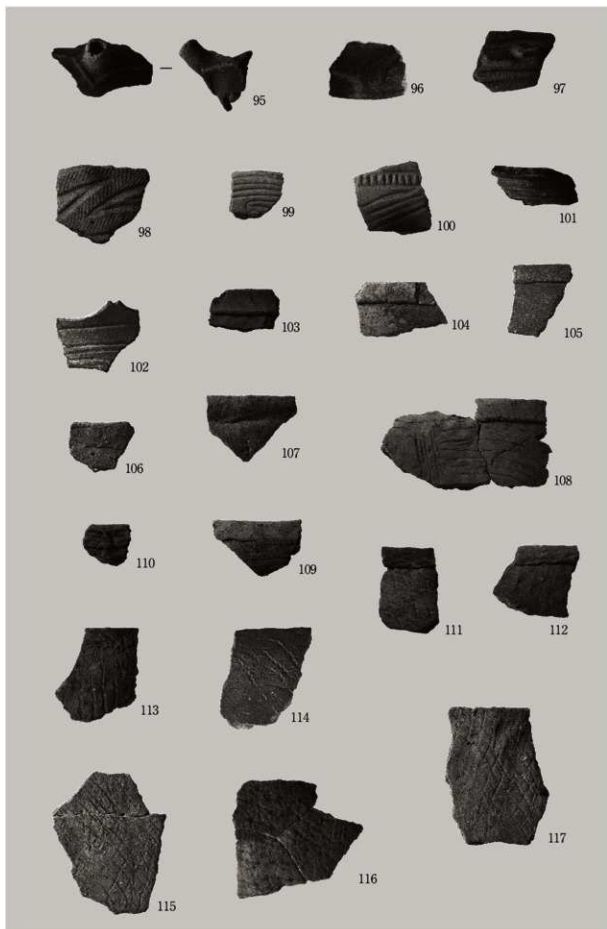
30T遺構外出土遺物 (3)



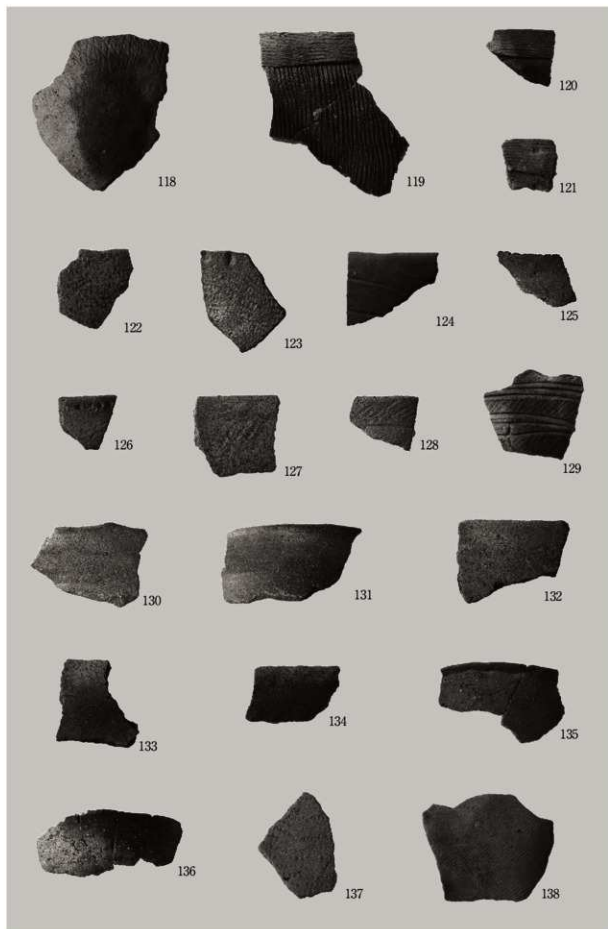
30T遺構外出土遺物 (4)



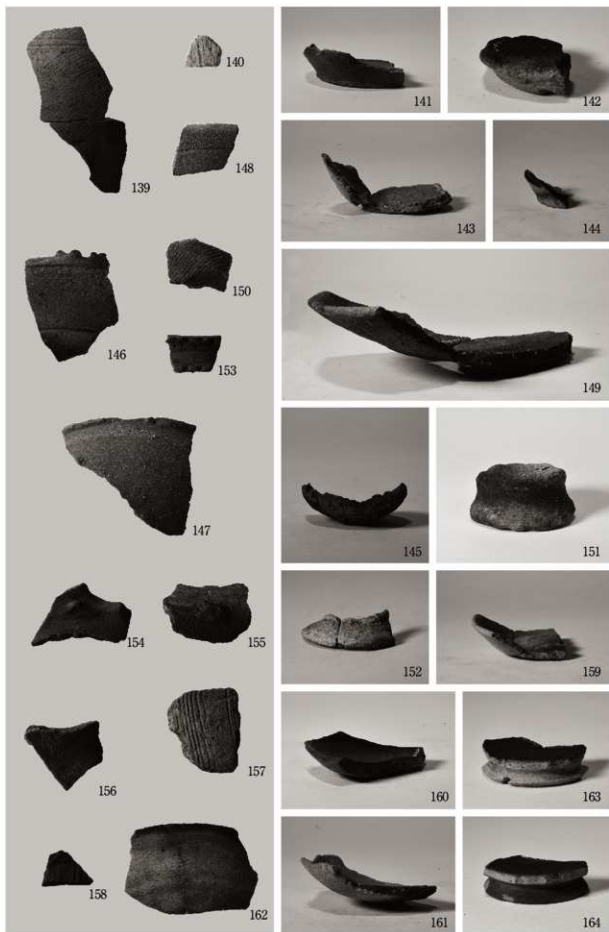
30T遺構外出土遺物 (5)



30T遺構外出土遺物 (6)

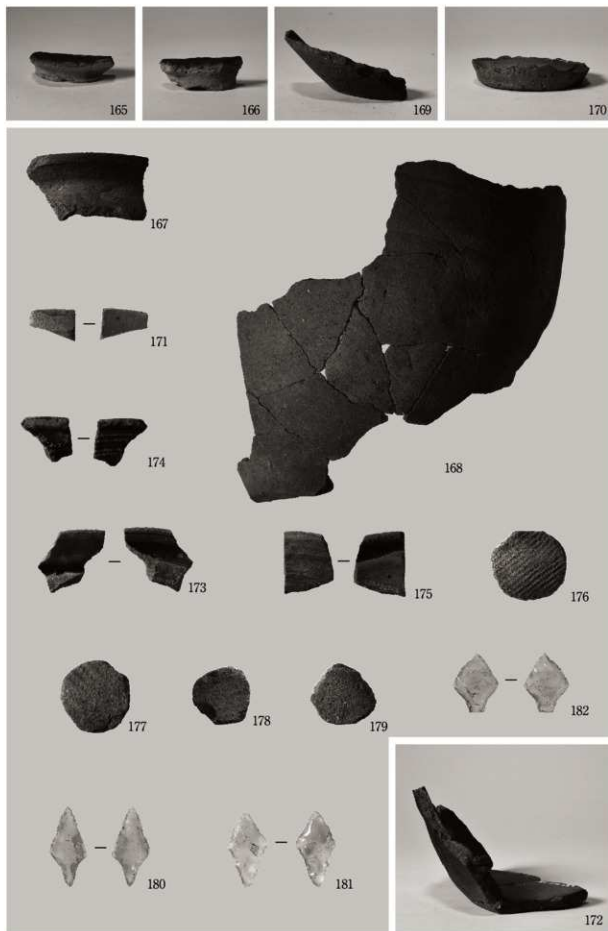


30T遺構外出土遺物 (7)

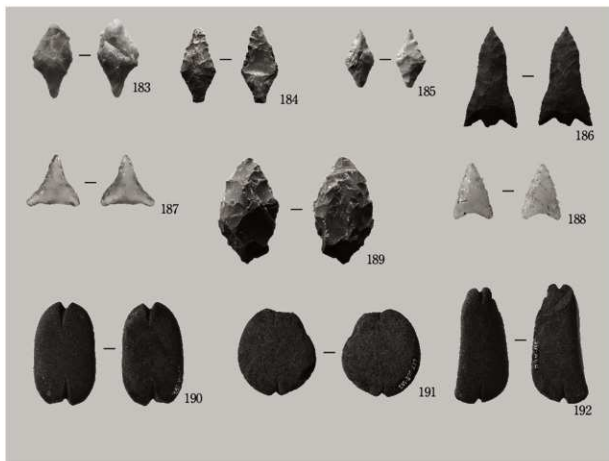


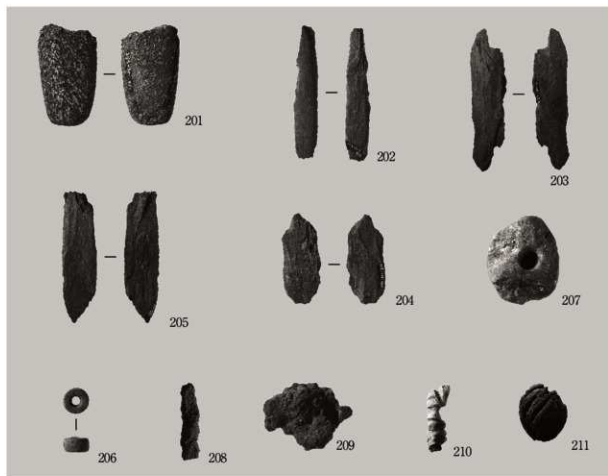
30T遺構外出土遺物 (8)



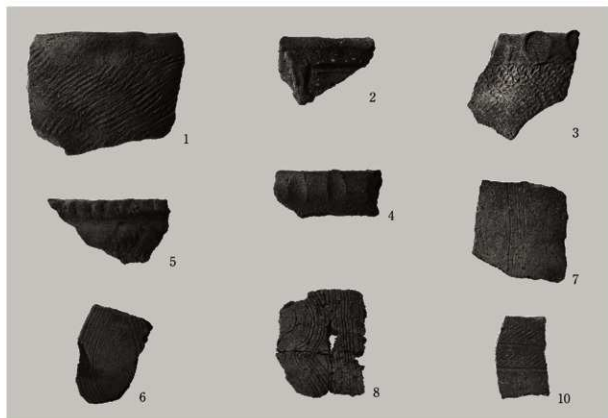


30T遺構外出土遺物 (9)

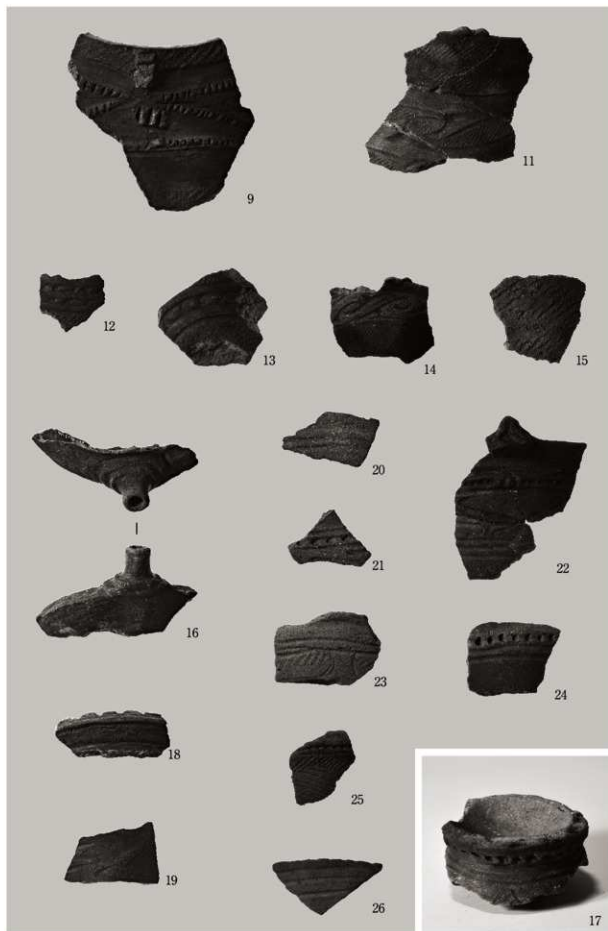




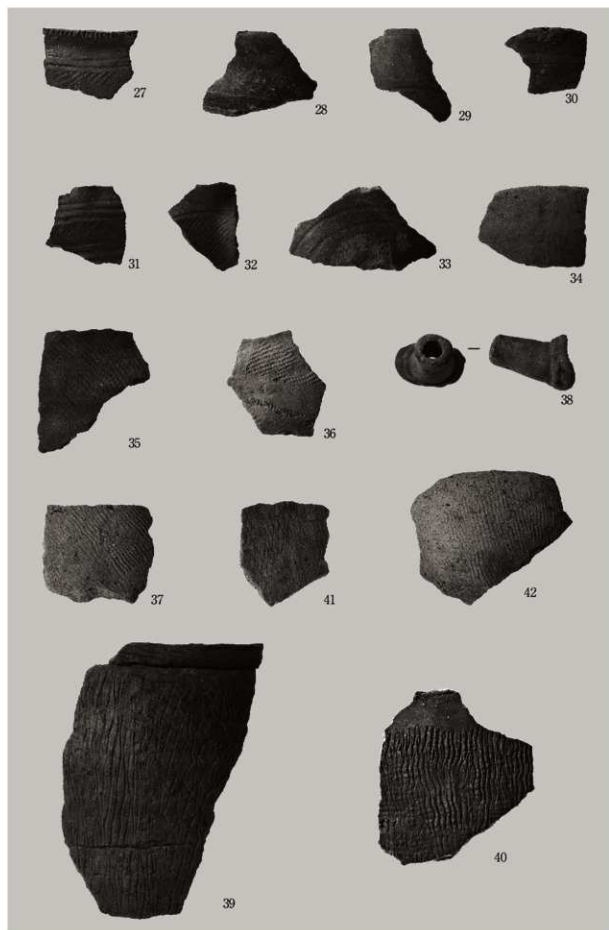
30T遺構外出土遺物 (11)

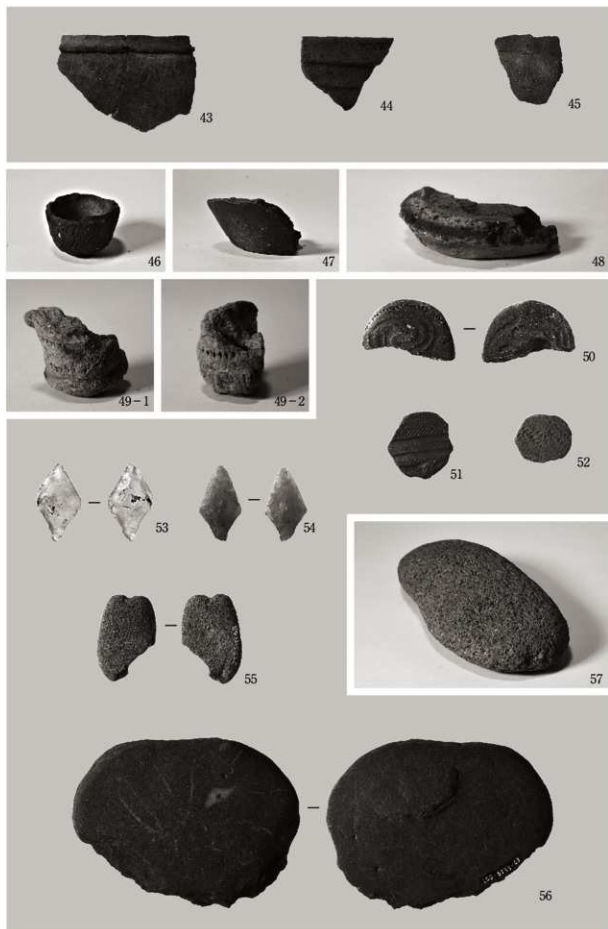


S133出土遺物 (1)

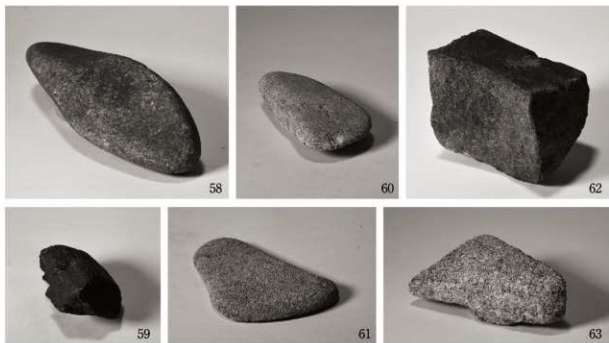


SI33出土遺物(2)





SI33出土遺物(4)



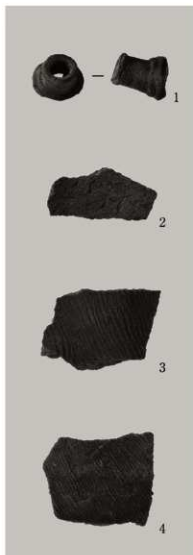
SI33出土遺物 (5)



SI34出土遺物



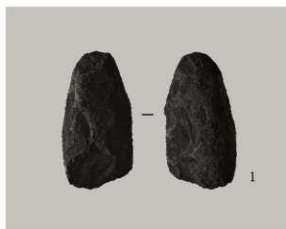
SI36出土遺物



SK209出土遺物 (1)



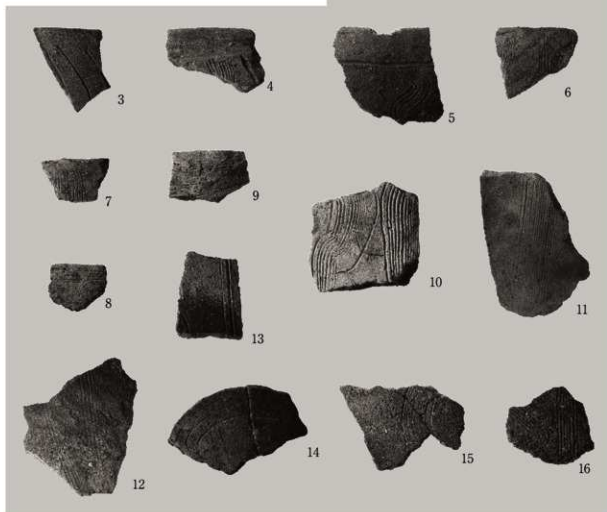
SK209出土遺物 (2)



SK210出土遺物

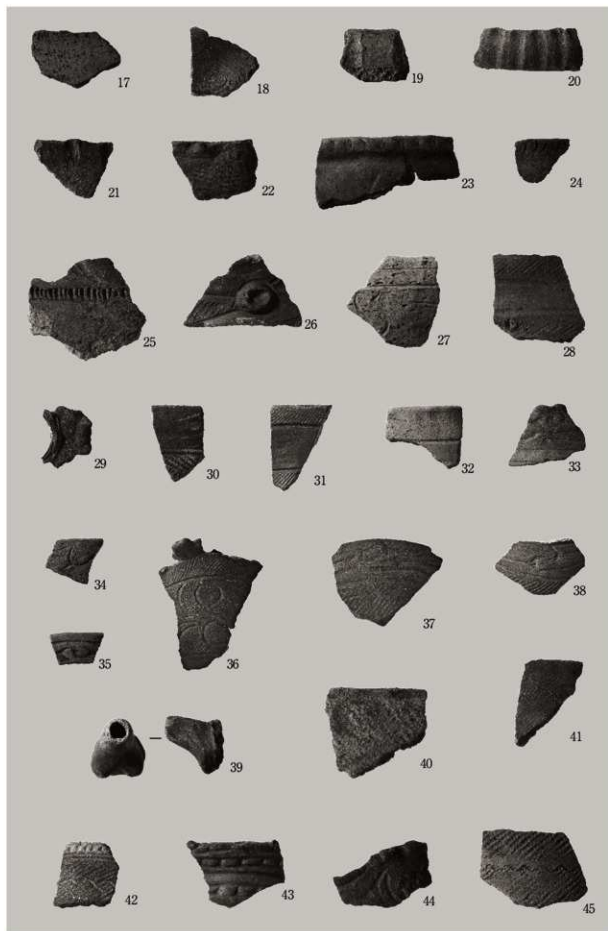


SK205出土遺物

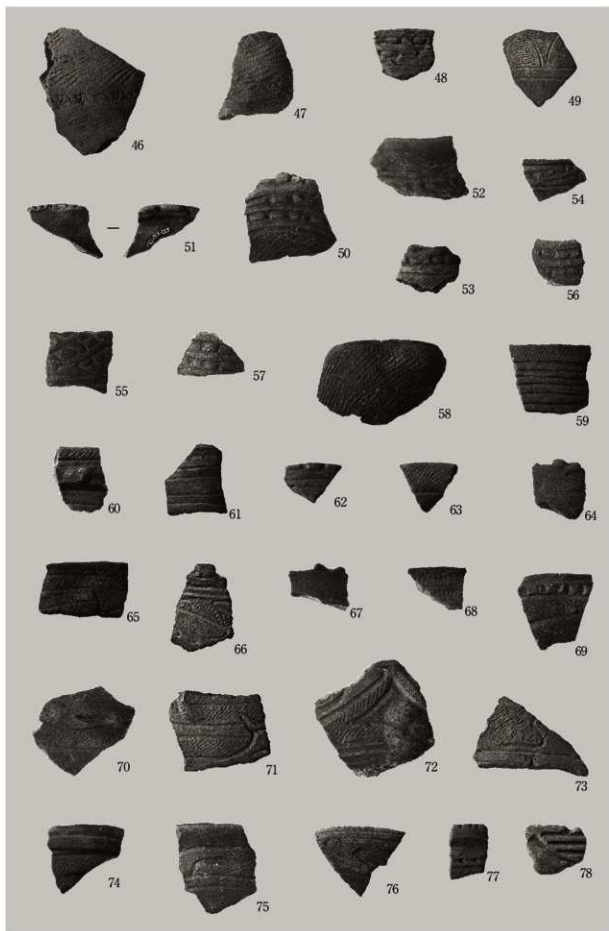


31T遺構外出土遺物 (1)

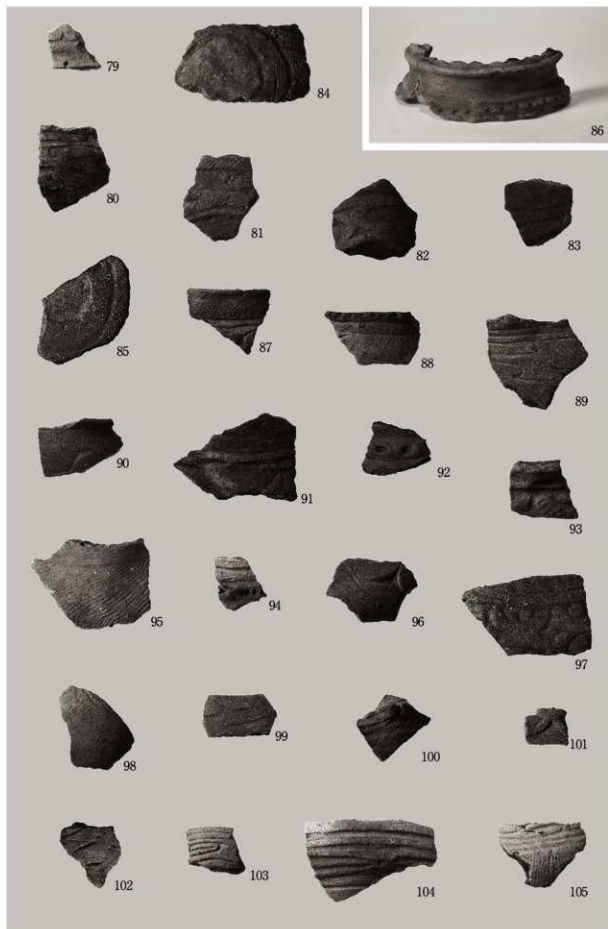




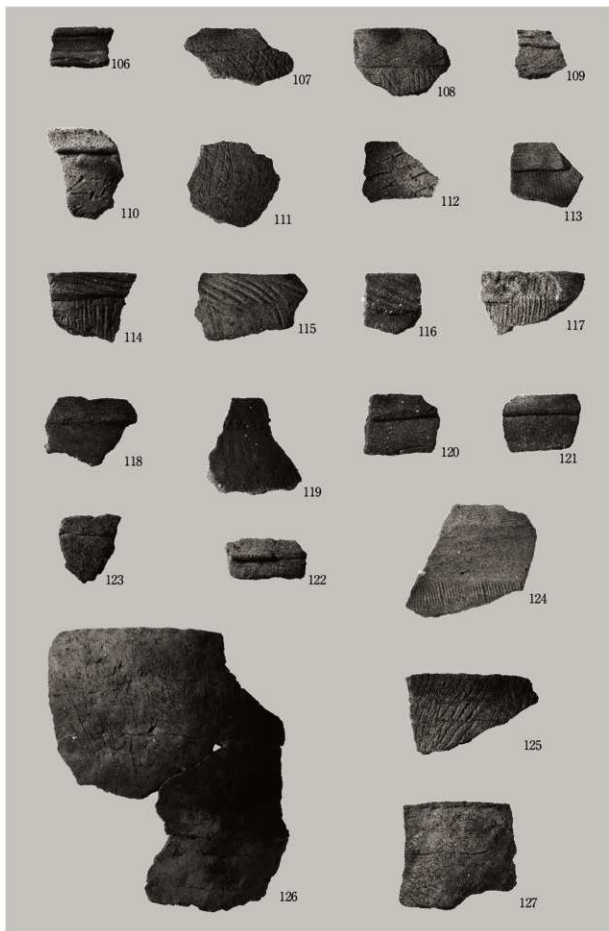
31T遺構外出土遺物(2)



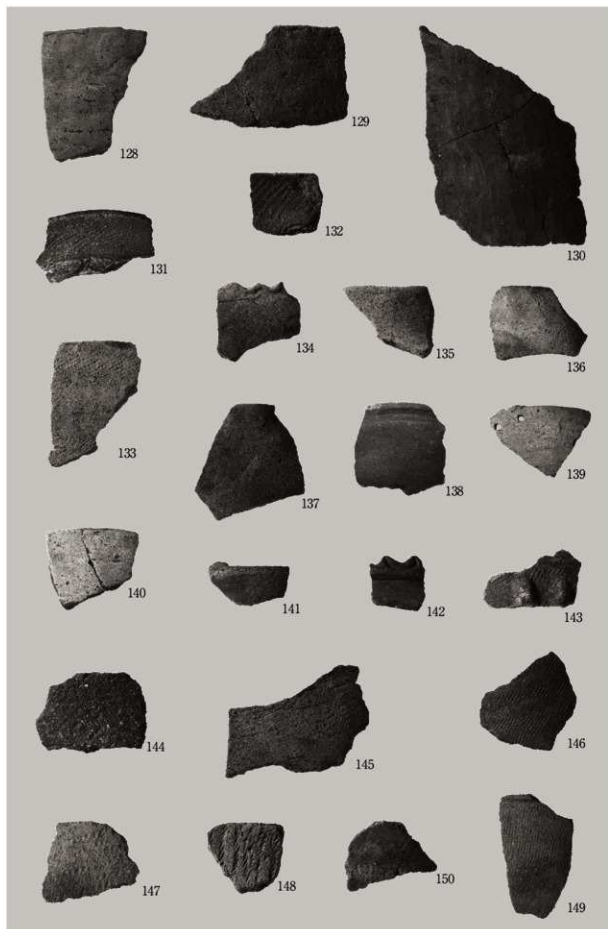
31T遺構外出土遺物 (3)



31T遺構外出土遺物（4）



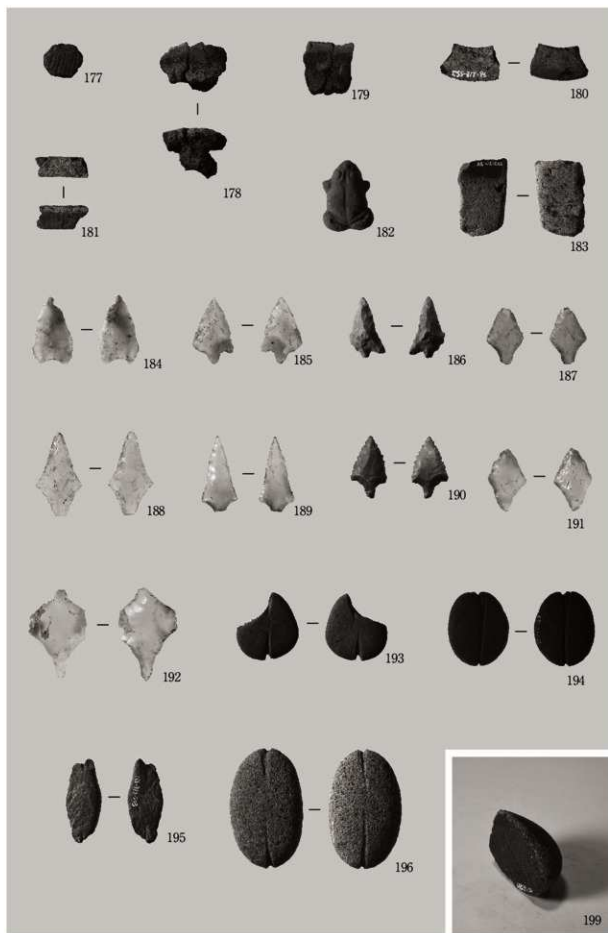
31T遺構外出土遺物 (5)



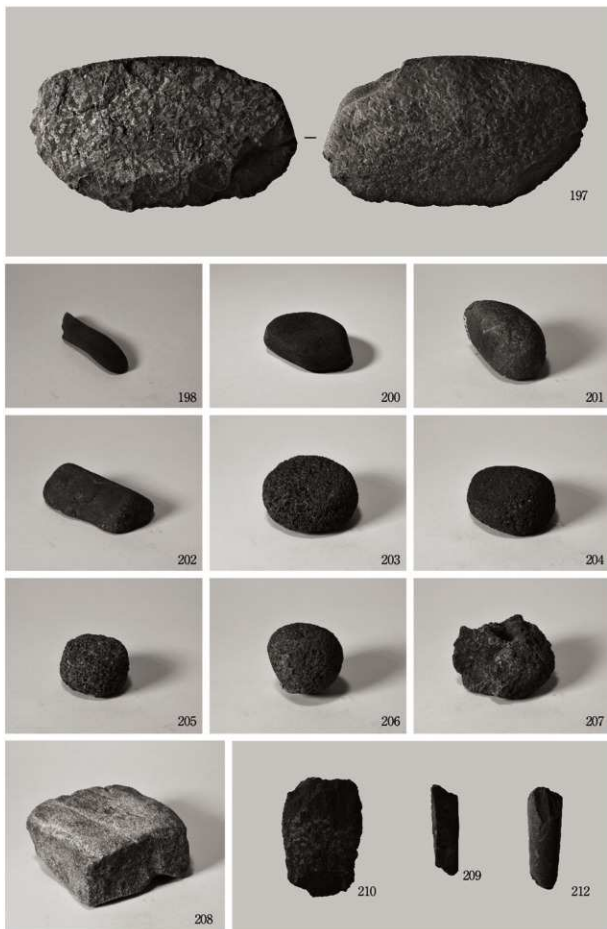
31T遺構外出土遺物 (6)



31T遺構外出土遺物 (7)

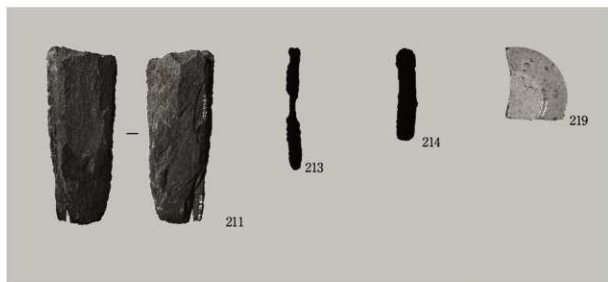


31T遺構外出土遺物 (8)

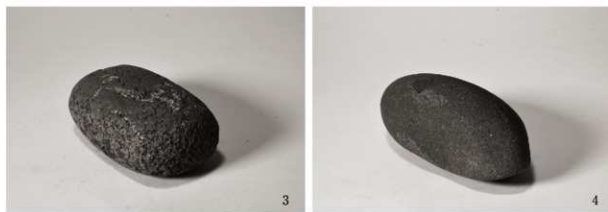
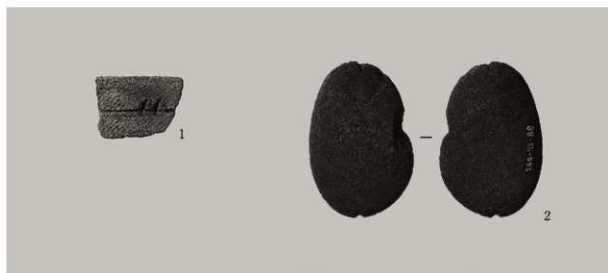


31T遺構外出土遺物 (9)





31T遺構外出土遺物 (10)



表面採集遺物

## 報告書抄録

ふりがな	いずみさかしたいせき ろく							
書名	泉坂下遺跡Ⅵ							
副書名	保存整備事業に伴う第5次確認調査報告							
巻次								
シリーズ名	茨城県常陸大宮市埋蔵文化財調査報告書							
シリーズ番号	第33集							
編著者名	萩野谷 悟							
編集機関	常陸大宮市教育委員会							
所在地	〒319-2292 茨城県常陸大宮市中富町3135番地の6							
発行機関	常陸大宮市教育委員会							
所在地	〒319-2292 茨城県常陸大宮市中富町3135番地の6							
発行年月日	令和4(西暦2022)年11月30日							
ふりがな	ふりがな	コード		北緯	東経	調査期間	調査面積	調査原因
所収遺跡名	所在地	市町村	遺跡番号				m <sup>2</sup>	
泉坂下遺跡	常陸大宮市泉坂下 918番地 外21筆	08225	大120	36° 32' 1"	140° 26' 5"	20180903 ～ 20181122	144	保存整備事業に伴う 第5次確認調査
所収遺跡名	種別	主な時代	主な遺構	主な遺物		特記事項		
泉坂下遺跡	集落跡	縄文時代	竪穴住居跡7軒 土坑8基	縄文土器(深鉢、浅鉢、台付鉢、壺、長胴壺、注口土器、手携形土器、ミニチュア土器)、土製品(土偶、土版、土器片、皿、耳飾)、石器・石製品(石鏃、石錐、磨石、敲石、凹石、砥石、石皿、打製石斧、磨製石斧、礫器、石槌、石剣、小玉、白玉)、骨角器(髮針)		時期は晩期前葉から中葉である。遺跡北西部における該期集落の展開が確認できた。遺物が大量に出土しており、中でも人面付土器は稀少なものであり特筆される。		
	集落跡	平安時代	竪穴住居跡4軒	土師器(坏、高台付坏、碗、甕、羽釜、置き竈、ミニチュア土器)、須恵器、灰釉陶器(坏、瓶)、緑釉陶器(埴)、青白磁(碗)、土製品(管状土錘)、桃核		該期集落の存在が確認され、遺跡全体での展開が確認された。		
	集落跡・墓地跡	中・近世	土坑19基 溝跡2条	土師質土器(小皿、内耳鍋)、陶器(折縁菊皿、搦鉢)、輪羽口、鍛冶炉部品、鉄滓、泥面子		土坑のほとんどが墓塚であり、一帯は墓地の様相を呈しているが、出土遺物からは集落の存在も窺われる。		
	不明	不明	不明	土坑2基				

## 仕様

【紙質】 本書は長期保存を考慮し、すべて中性紙を使用している。

表紙	レザック66白	215kg
見返し	上質紙	70.5kg
巻頭写真・写真図版・抄録・奥付	マットコート	90kg
中扉・ごあいさつ・例言・目次・本文・付図	書籍用紙クリーム	70kg

## 【印刷】

写真図版以外	オフセット印刷（黒）
写真図版	ダブルトーン印刷（スマ+セビア）スクリーン線数200線

茨城県常陸大宮市埋蔵文化財調査報告書第33集

# 泉坂下遺跡 VI

保存整備事業に伴う第5次確認調査報告

発行日 令和4(2022)年11月30日

著者 萩野谷 悟

編集・発行 常陸大宮市教育委員会

所在地 茨城県常陸大宮市中富町3135番地の6

電話番号 0295-52-1111

印刷 山三印刷株式会社