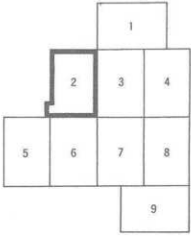
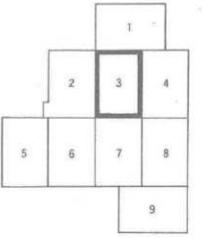
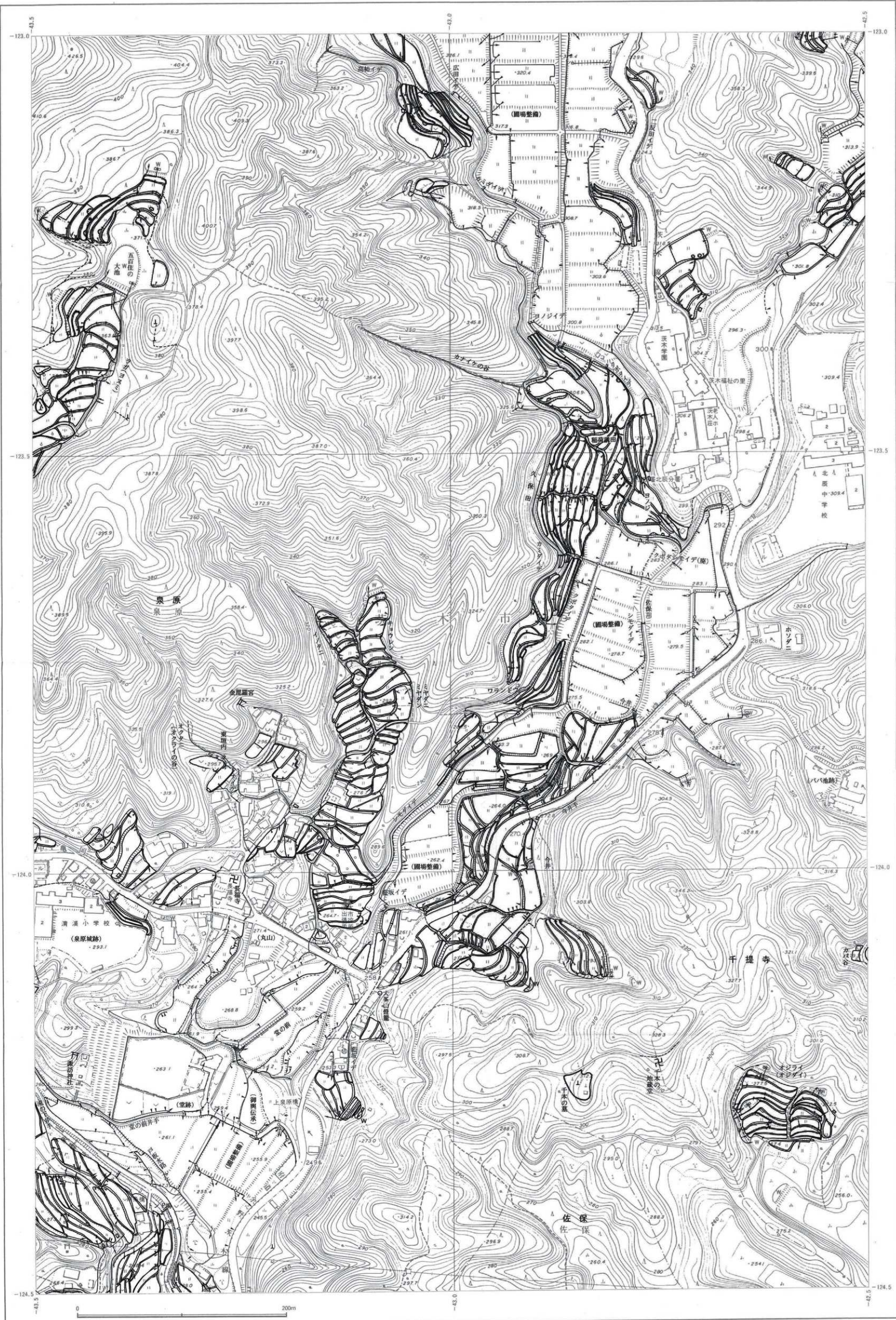


凡 例	
耕作地の表現	
	高 耕作地
	低 耕作地
	耕作地の陥没
水路	
	幹線
	支線
	水路端
	取水口 (トリイレグチ)
	排水口 (ミナクチ)
	取・排水不明
	ミスバシ(水路の余水吐)
	井堰
	廃絶した井堰
	池
	樋 ウテビ(余水吐)
	町道・ホース
	町道入口
	不明
	換樋・パイプ
	(下)
	(上)
	水路の立体交差 (下)
	(上)
原図に記載がなかったものを追加	
	野小屋・稲積・道具置場
	小橋
	橋
有形文化財や集落の歴史を示すもの (名称を付与)	
	神社
	寺院・堂
	墓地

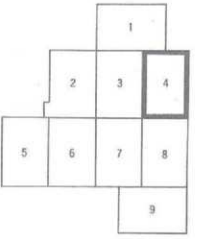
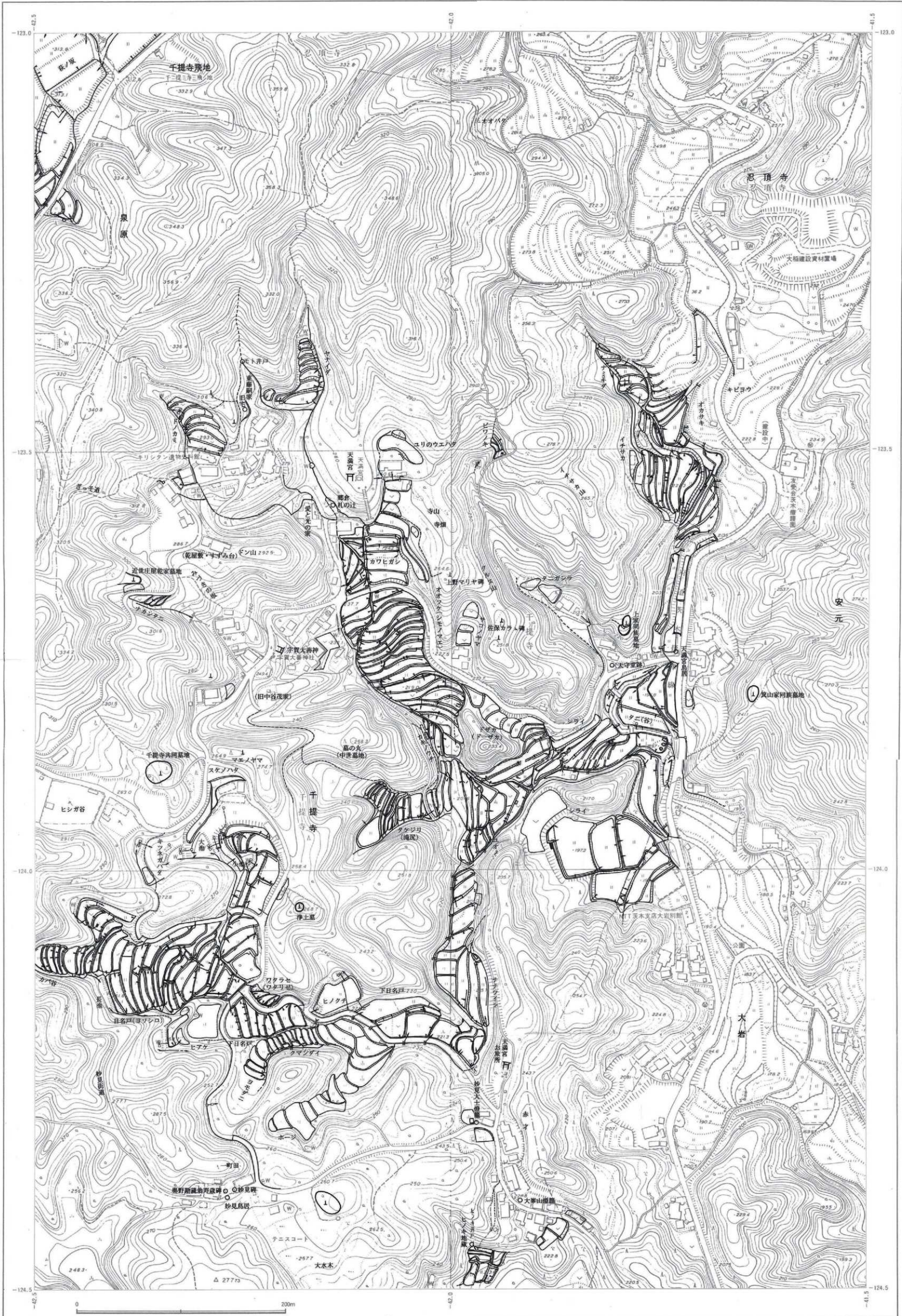


凡 例	
耕作地の表現	
	耕作地
	耕作地の陥没
水路	
	幹線
	支線
	取水口 (トイレイグチ)
	排水口 (ミナクチ)
	取・排水不明
	ミスハズシ(水路の余水吐)
	井堰
	廃絶した井堰
池	
	池
	ウテビ(余水吐)
	暗渠・ホース
	暗渠入口
	不明
	掛樋・パイプ
	水路の立体交差
	(下) (上)
	(上) (下)
原図に記載がなかったものを追加	
	野小屋・稲積・道具置場
	小径
	橋
有形文化財や集落の歴史を示すもの (名称を付与)	
	神社
	寺院・堂
	墓地

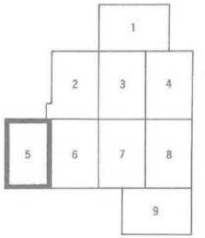




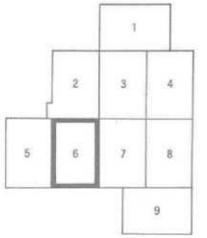
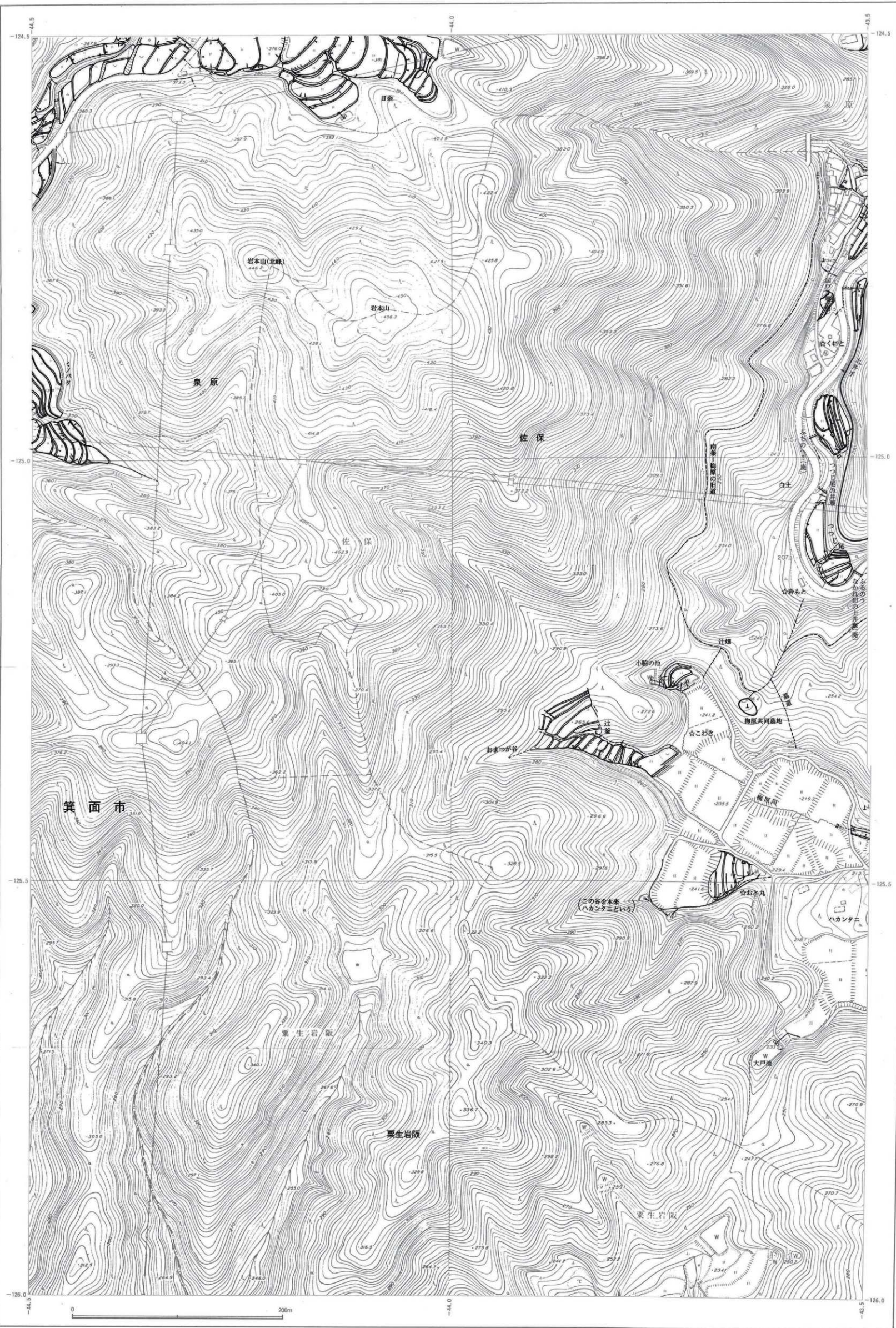
凡 例	
耕作地の表現	
	耕作地 高
	耕作地 低
	耕作地の陥没
水路	
	幹線
	支線
	水路端
	取水口 (トリイレダチ)
	排水口 (ミナクチ)
	取・排水不明
	ミズバシ(水路の余水吐)
	(上面図) 井堰
	(廃) 廃絶した井堰
池	
	池
	ウテビ(余水吐)
	暗渠・ホース
	暗渠入口
	不明
	掛橋・パイプ
	(上) 水路の立体交差
	(下) 水路の立体交差
原図に記載がなかったものを追加	
	野小屋・種積・道具置場
	小径
	塀
有形文化財や集落の歴史を示すもの	
	(名称を付与)
	神社
	寺院・堂
	塚地



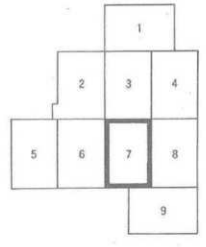
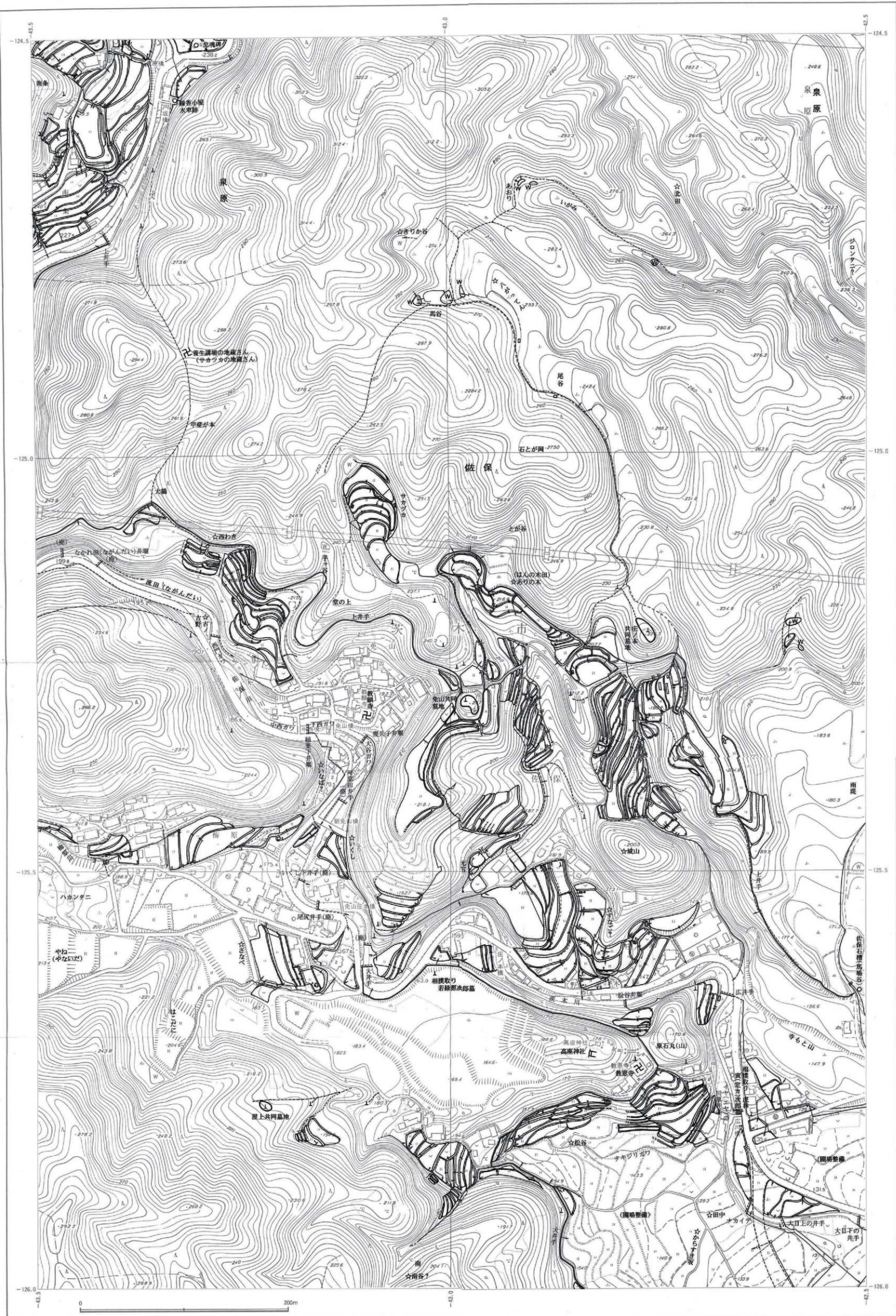
凡 例	
耕作地の表現	
	耕作地 (高)
	耕作地 (低)
	耕作地の隔設
水路	
	幹線
	支線
	水路端
	取水口 (トリアングル)
	排水口 (ミナタチ)
	取・排水不明
	ミスバズシ(水路の余水吐)
	井堰 (上流側)
	廃絶した井堰
池	
	種
	ウデビ(余水吐)
	暗渠・ホース
	暗渠入口
	不明
	掛樋・パイプ
	(T)
	(L)
	水路の立体交差
	(F)
	(L)
原図に記載がなかったものを追加	
	野小屋・稲積・道具置場
	小径
	橋
有形文化財や集落の歴史を示すもの (名称を付与)	
	神社
	寺院・堂
	墓地



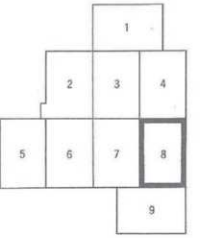
凡 例	
耕作地の表現	
	耕作地
	耕作地の輪役
水路	
	幹線
	支線
	水路端
	取水口 (トイレグチ)
	排水口 (ミナクチ)
	取・排水不明
	ミズバズン(水路の余水吐)
	(上流側) 井堰
	(開) 廃絶した井堰
池	
	池
	ウテビ(余水吐)
	暗渠・ホース
	暗渠入口
	不明
	掛橋・パイプ
	(下) 水路の立体交差
	(上)
原図に記載がなかったものを追加	
	野小畝・稲積・道具置場
	小径
	橋
有形文化財や集落の歴史を示すもの (名称を付与)	
	神社
	寺院・堂
	墓



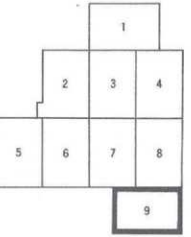
凡 例	
耕作地の表現	
	高 耕作地
	低 耕作地
	耕作地の施設
水路	
	幹線
	支線
	水路端
	取水口 (トリイレグチ)
	排水口 (ミナクチ)
	取・排水不明
	ミスハズシ(水路の余水吐)
	(上) 井堰
	(下) 廃絶した井堰
池	
	池
	ウチビ(余水吐)
	暗渠・ホース
	暗渠入口
	不明
	掛樋・パイプ
	(上) 水路の立体交差
	(下)
	(上)
原図に記載がなかったものを追加	
	野小屋・種積・道具置場
	小径
	橋
有形文化財や集落の歴史を示すもの	
	○ (名称を付与)
	卍 神社
	卍 寺院・堂
	■ 墓地



凡 例	
耕作地の表現	
	耕作地
	耕作地の施設
水路	
	幹線
	支線
	取水口 (トリイゲダ)
	排水口 (ミナクチ)
	取・排水不明
	ミズハシ(水路の余水吐)
	井堰
	遊池した井堰
	池
	ウテビ(余水吐)
	暗渠・ホース
	暗渠入口
	不明
	排樋・パイプ
	(F) 水路の立体交差
	(D)
	(U)
原図に記載がなかったものを追加	
	野小屋・種積・道具置場
	小径
	橋
有形文化財や集落の歴史を示すもの (名称を付与)	
	神社
	寺院・堂
	墓地



凡 例	
耕作地の表現	
	耕作地
	耕作地の陥没
水路	
	幹線
	支線
	水路端
	取水口 (トリイレダケ)
	排水口 (ミナクチ)
	取・排水不明
	ミズバズシ(水路の余水吐)
	(上流側) 井堰
	(廃) 廃絶した井堰
池	
	池
	ウテビ(余水吐)
暗渠・ホース	
	暗渠・ホース
	暗渠入口
	不明
	掛樋・パイプ
	(下)
	(上)
	水路の立体交差
	(下)
	(上)
原因に記載がなかったものを追加	
	野小屋・稲積・道具置場
	小径
	塀
有形文化財や集落の歴史を示すもの	
	(名称を付与)
	神社
	寺院・堂
	墓地



凡 例	
耕作地の表現	
	耕作地
	耕作地の陥没
水路	
	水路端
	取水口 (トリイレグチ)
	排水口 (ミナクチ)
	取・排水不明
	ミズハズシ(水路の余水吐)
	井堰
	廃絶した井堰
池	
	池
	ウチビ(余水吐)
	増築・ホース
	増築入口
	不明
	掛樋・パイプ
	(F)
	(上)
	(下)
	(上)
	(下)
原図に記載がなかったものを追加	
	野小屋・稲積・道具置場
	小径
	橋
有形文化財や集落の歴史を示すもの	
	(名称を付与)
	神社
	寺院・堂
	墓地