

ニタップナイ遺跡(1)  
写 真 図 版

図版1



1. 沢側基本層 (SW→)



2. 38ライン基本層 (NW→)



3. 53ライン基本層 (NW→)

図版2



1. 火山灰除去



2. 火山灰人力除去状況



3. 作業状況1



4. 作業状況2



5. 検出遺構測量委託



6. 胆振管内社会教育主事研修



7. (財)北海道埋蔵文化財センター研修

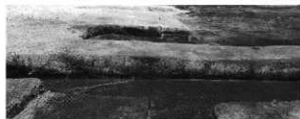


8. 町民体験発掘

図版3



1. II H-01 東西セクション (S→)



2. II H-01 東西セクション西側 (S→)



3. II H-01 東西セクション 東側 (S→)



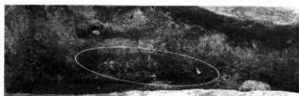
4. II H-01 セム側セクション1 (SE→)



5. II H-01 主体部セクション1 (NE→)



6. II H-01 主体部セクション2 (NE→)



7. Ko-c2 堆積 (NE→)

図版4



1. II H-01 炉跡検出 (S→)



2. II H-01 籠状鉄製品出土状態 (S→)

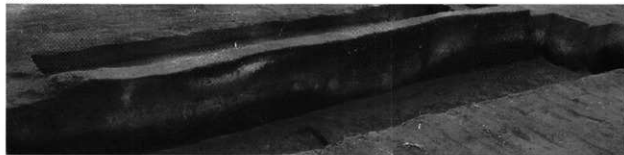


3. II H-01 棒状鉄製品出土状態 (NE→)

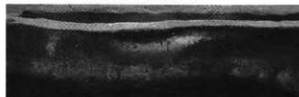


4. II H-01 セム側カワシンジュガイ鞆皮  
出土状態 (N→)

図版5



1. II H-01 炉跡セクション (E→)



2. II H-01 炉跡主体部側 (NE→)



3. II H-01 炉跡セム側 (NE→)



4. II H-01 炉跡セム側鍛冶関連遺物  
出土状態 (NE→)



5. II H-01 完掘 (S→)

## 図版6



1. 01セクション (N→)



2. 03セクション (NW→)



3. 04セクション (S→)



4. 06セクション (NW→)



5. 08セクション (NW→)



6. 10セクション (E→)



7. 12セクション (NE→)



8. 14セクション (W→)



9. 15セクション (W→)



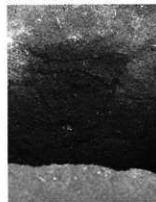
10. 16セクション (N→)



11. 17セクション (N→)



12. 19セクション (W→)



13. 23セクション (W→)



14. 24セクション (E→)



15. 28セクション (NW→)

図版7



1. II H-02 完掘およびセクション (SE→)



2. II H-02 Ko-c2堆積状態 (SE→)



3. II H-03完掘および床面鏡子出土状態 (N→)



4. II H-03セクション (N→)



図版8



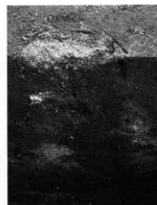
1. II H-03床面鏡子出土状態 (N→)



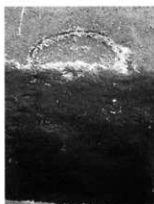
2. II H-03完掘 (N→)



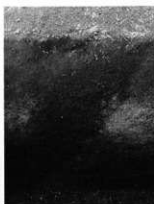
3. 01セクション(W→)



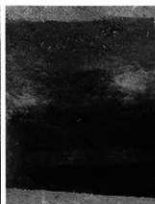
4. 02セクション(NE→)



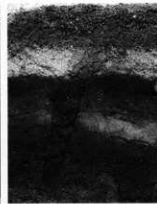
5. 03セクション(N→)



6. 04セクション(S→)



7. 05セクション(N→)



8. 07セクション(NW→)

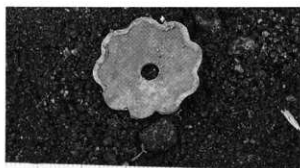
図版9



1. II H-04検出 (S→)



2. II H-04セクション(SE→)



3. II H-04床面銅製品出土状態 (SE→)



4. 02セクション (NE→)



5. 04セクション (S→)



6. II H-04完掘 (NW→)

図版10



1. IIIH-01完掘 (S→)



2. IIIH-01炉跡検出 (N→)



3. IIIH-01炉跡セクション (SW→)



4. 01セクション (NE→)



5. 03・15セクション (W→)



6. 08セクション (S→)

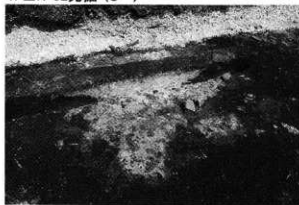


7. 25セクション (W→)

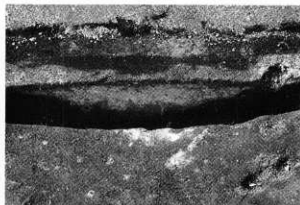
図版11



1. ⅢH-02完掘 (S→)



2. ⅢH-02炉跡灰層検出 (S→)



3. ⅢH-02炉跡セクション (SW→)



4. 01セクション (SE→)



5. 03セクション (N→)



6. 04セクション (SW→)



7. 07セクション (E→)

## 図版12



1. 建物跡2完掘 (S→)



2. 18セクション (W→)



3. 19セクション (S→)



4. 20セクション (N→)



5. 22セクション (W→)



6. 23セクション (W→)



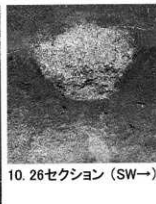
7. 31セクション (SE→)



8. 建物跡3完掘 (NW→)



9. 25セクション (N→)



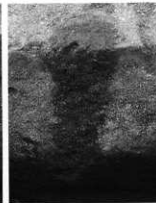
10. 26セクション (SW→)



11. 建物跡7完掘 (N→)



12. 43セクション (W→)

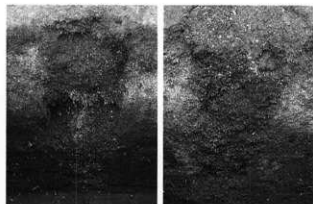


13. 48セクション (W→)

図版13



1. 建物跡8完掘 (SE→)



2. 51セクション (N→)      3. 54セクション (S→)



4. 建物跡9完掘 (NW→)



5. 57セクション (W→)      6. 58セクション (W→)



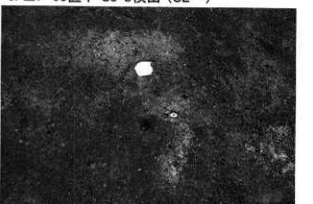
7. III F-03セクション (SW→)



8. III F-03直下 Us-b検出 (SE→)



9. III F-09検出 (SW→)

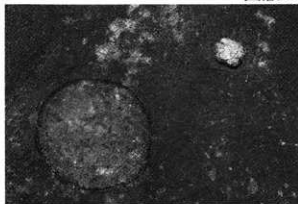


10. III F-10検出 (N→)

## 図版14



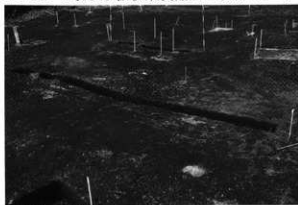
1. III F-13検出 (N→)



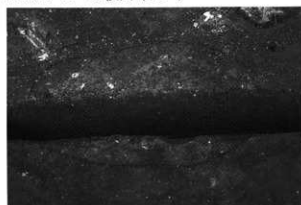
2. III CB-01および板状鉄製品出土状態 (E→)



3. III CB-03~05検出 (SE→)



4. III CB-04セクション (S→)



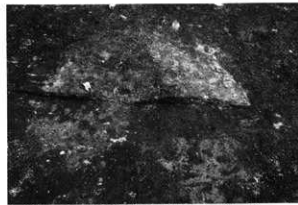
5. III CB-05セクション (SW→)



6. III CB-06セクション (SE→)



7. III CB-10検出 (SE→)



8. III CB-10灰層ブロックセクション (E→)

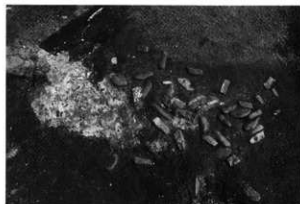
図版15



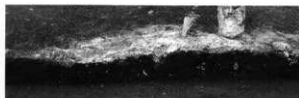
1. IIIAS-03検出 (E→)



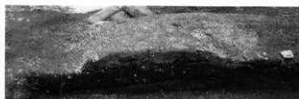
2. IIIAS-04-06 コの字状灰層検出 (W→)



3. IIIAS-06・IIIAS-02出土状態 (W→)



4. IIIAS-06セクション (SW→)



5. IIIAS-04帯状部分セクション (SW→)



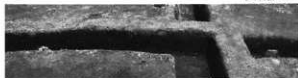
6. IIIAS-04-06 IIIAS-02検出 (E→)



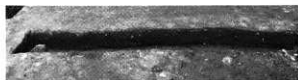
## 図版16



1. III AS-05検出 (E→)



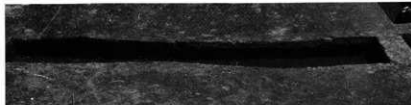
2. III AS-05セクション1 (S→)



3. III AS-05セクション2 (S→)



4. III AS-07検出 (E→)

5. III AS-07シカ下顎歯列  
出土状態 (S→)

6. III AS-07セクション1 (SW→)



7. III AS-07セクション2 (SE→)

図版17



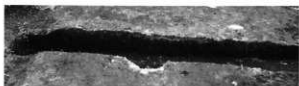
1. III AS-08検出 (SW→)



2. III AS-09検出 (E→)



3. III AS-09セクション西側 (SE→)



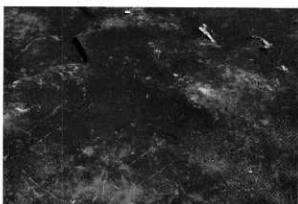
4. III AS-09セクション東側 (SE→)



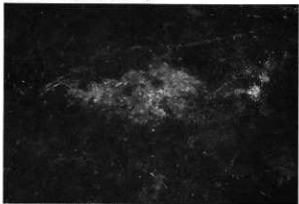
5. III AS-10検出 (SE→)



6. III AS-11検出 (SE→)



7. III AS-12検出 (N→)



8. III AS-13検出 (SE→)



9. III AS-14検出および古銭出土状態 (N→)

図版18



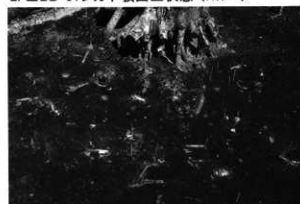
1. ⅢBB-01検出 (NW→)



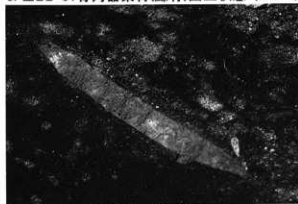
2. ⅢBB-01シカ下顎出土状態 (NW→)



3. ⅢBB-01骨角器素材(鯨骨)出土状態 (NW→)



4. ⅢBB-02検出 (S→)



5. ⅢBB-02山刀出土状態 (S→)

図版19



1. III BB-03検出 (NW→)



2. III BB-04検出 (NW→)



3. III BB-04シカ下顎出土状態 (W→)



4. III BB-06検出 (N→)



5. III BB-06シカ頭骨出土状態 (N→)

図版20



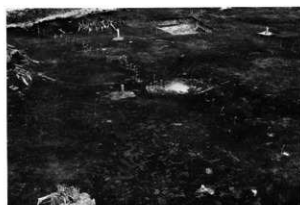
1. ⅢBB-06拡大1 (N→)



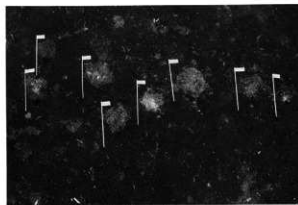
2. ⅢBB-06拡大2 (N→)



3. ⅢBB-04・06位置図および杭列跡 (E→)



4. 杭列跡検出 (W→)



5. ⅢKPX-30~38 (NW→)

図版21



1. III KPX-12・13 (N→)



2. III KPX-20 (S→)



3. III KPX-25 (N→)



4. III KPX-34・33 (S→)



5. III KPX-36・37・38 (E→)

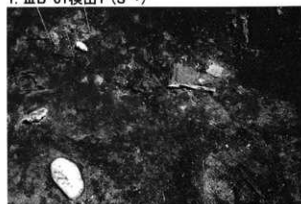


6. 杭列跡完掘 (SW→)

図版22



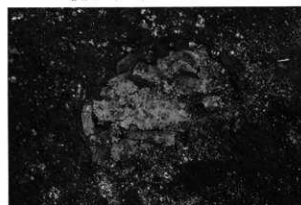
1. ⅢB-01検出1 (S→)



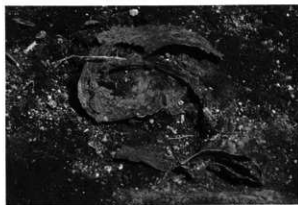
2. ⅢB-01検出2 (S→)



3. ⅢB-01遺物出土状態 (S→)



4. ⅢB-01漆椀塗膜出土状態 (SW→)



5. ⅢB-01カワシンジュガイ殻皮出土状態 (S→)

図版23



1. III SB-01 検出 (N→)



2. III SB-03 検出 (NW→)



3. III SB-03 拡大 (NW→)



4. III SB-07 検出 (N→)



5. 包含層出土 鎌 (アイヌ文化期)



6. 包含層出土 小刀 (アイヌ文化期)



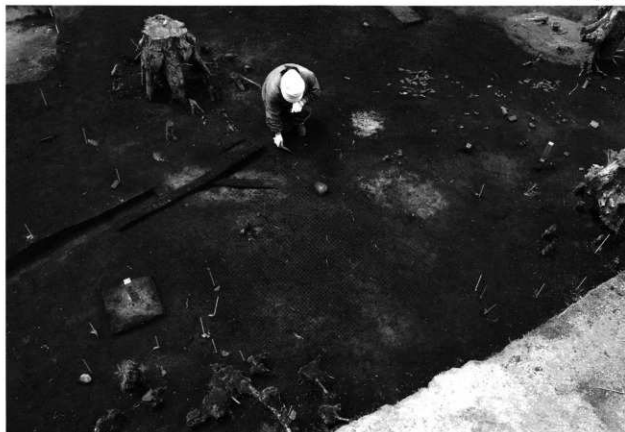
7. 包含層出土 キセル吸口 (アイヌ文化期)



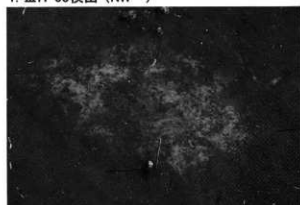
8. 包含層出土 キセル雁首 (アイヌ文化期)



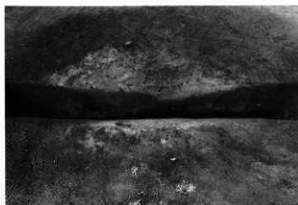
図版24



1. ⅢH-03検出 (NW→)



2. ⅢF-16検出 (NW→)



3. ⅢF-16セクション (S→)



4. ⅢF-17検出 (NW→)



5. ⅢF-17セクション (S→)

図版25



1. III H-03 III SB-04出土状態 (S→)



2. 刀子出土状態 (SE→)



3. 01セクション (SE→)



4. 02セクション (E→)



5. 03セクション (NW→)



6. 07セクション (NE→)



7. III H-03完掘 (SW→)

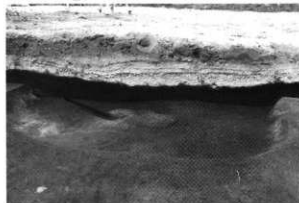
図版26



1. ⅢB-02遺物出土状態 (E→)



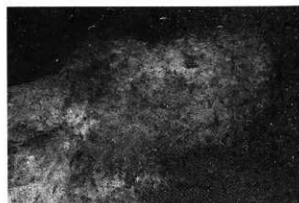
2. ⅢB-02カワシンジュガイ殻皮 (SE→)



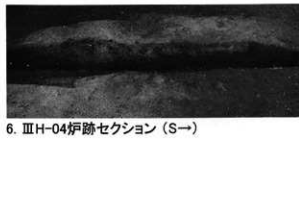
3. ⅢH-04セクション (E→)



4. ⅢH-04完掘 (SE→)



5. ⅢH-04炉跡検出 (SW→)



6. ⅢH-04炉跡セクション (S→)



7. ⅢH-04周辺地形 (S→)

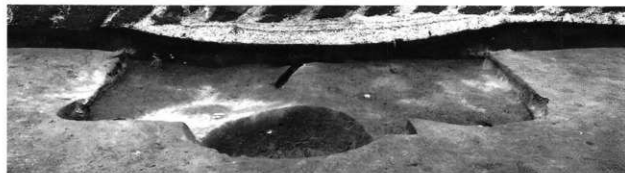
図版27



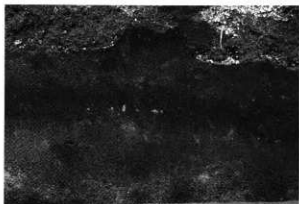
1. IIIH-05検出 (S→)



2. IIIH-05完掘 (E→)



3. IIIH-05セクション(SE→)



4. IIIH-05掘り上げ土 (S→)



5. IIIH-05HF01セクション (S→)

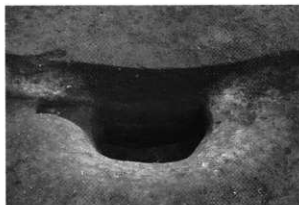


6. IIIH-05PT1検出 (S→)

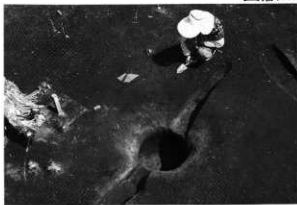


7. IIIH-05 PT1セクション (S→)

## 図版28



1. III P-01セクション (SW→)



2. III P-01完掘 (NW→)



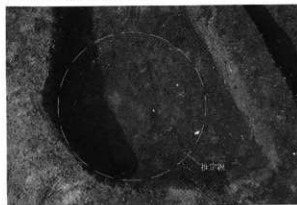
3. III P-02セクション (E→)



4. III P-02完掘 (SE→)



5. III P-03遺物出土状態 (S→)



6. III P-03完掘 (SE→)



7. III P-04セクション (W→)



8. III P-04完掘 (NW→)

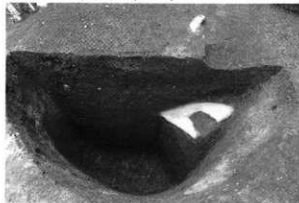
図版29



1. III P-05セクション (NE→)



2. III P-05完掘 (NW→)



3. III P-06セクション (W→)



4. III P-06完掘 (W→)



5. III P-07セクション (SE→)



6. III P-07完掘 (E→)



7. III F-18検出 (SW→)



8. III F-18セクション (SE→)

図版30



1. ⅢF-23検出 (N→)



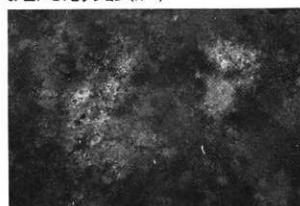
2. ⅢF-24検出 (NE→)



3. ⅢF-24セクション (N→)



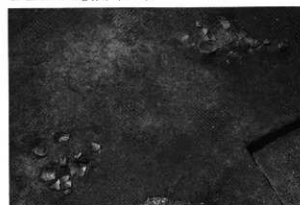
4. ⅢCB-11検出 (SE→)



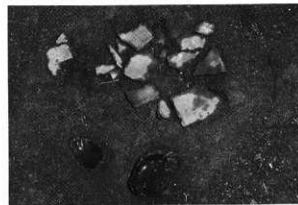
5. ⅢCB-12検出 (S→)



6. ⅢPB-01・02・03検出 (N→)



7. ⅢPB-01出土状態 (E→)



8. ⅢPB-02出土状態 (S→)

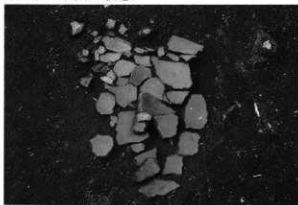
図版31



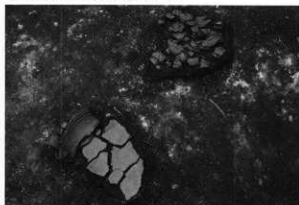
1. III PB-03出土状態



2. III PB-04出土状態 (N→)



3. III PB-05出土状態1 (SE→)



4. III PB-05出土状態2 (SE→)



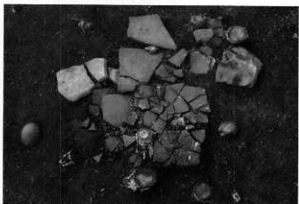
5. III PB-05出土状態3 (E→)



6. III PB-06出土状態 (N→)



7. III SB-05出土状態 (SE→)



8. III SB-06出土状態 (S→)



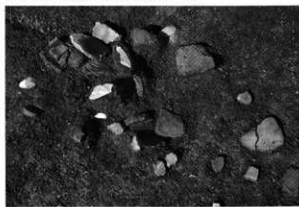
## 図版32



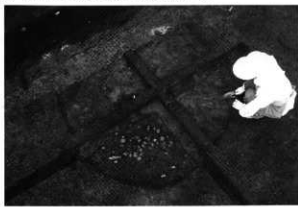
1. VH-01遺物出土状態 (E→)



2. VH-01 東西セクション (SE→)



3. VH-01床面出土状態 (SE→)



4. VH-01完掘 (S→)



5. VH-02東西セクション (SW→)



6. VH-02南北セクション (W→)



7. VH-02遺物出土状態1 (NE→)

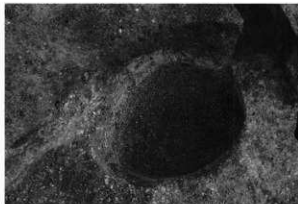


8. VH-02遺物出土状態2 (NE→)

図版33



1. VH-02PIT01セクション (NW→)



2. VH-02PIT01完掘 (W→)



3. 08セクション (SW→)



4. 23セクション (SE→)



5. 28セクション (S→)



6. 北壁柱穴列 (SW→)

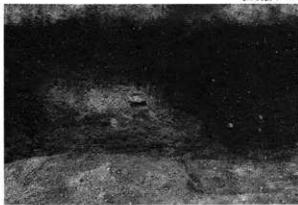


7. VH-02完掘 (NW→)

図版34



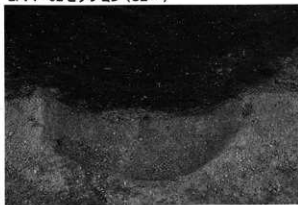
1. VF-02検出 (S→)



2. VF-02セクション (SE→)



3. VPX02セクション (NW→)



4. VPX04セクション (SW→)



5. VPX05セクション (N→)



6. VPX06セクション (NW→)



7. VPX06完掘 (W→)



8. VPX08セクション (NE→)

図版35



1. VPX08完掘 (E→)



2. VPX09完掘 (SE→)



3. VPX10セクション (SE→)



4. VPX10(右)・15(左)完掘 (W→)



5. VPX11セクション (NE→)



6. VPX11遺物出土状態 (N→)

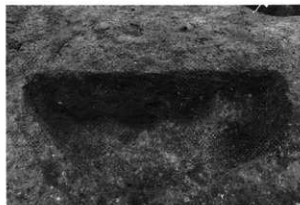


7. VPX12セクション (SW→)



8. VPX12(左)・13(右)完掘 (N→)

## 図版36



1. VPX13セクション (S→)



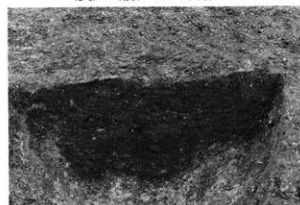
2. VPX14セクション (SW→)



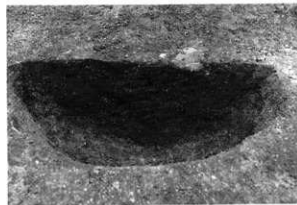
3. VPX14(奥)18(前)20(左)完掘 (SW→)



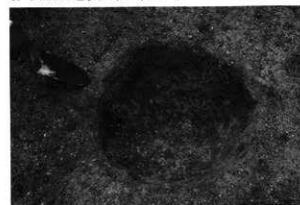
4. VPX15セクション (N→)



5. VPX18セクション (SE→)



6. VPX19セクション (S→)

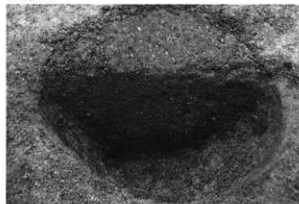


7. VPX19完掘 (SW→)



8. VPX20(左)27(中)25(右)完掘 (NE→)

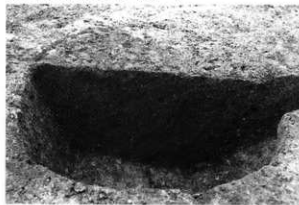
図版37



1. VPX24セクション (SW→)



2. VPX24完掘 (SW→)



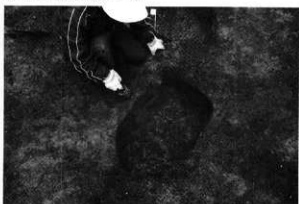
3. VPX28セクション (N→)



4. VPX28完掘 (W→)



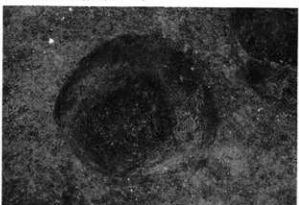
5. VPX30セクション (NW→)



6. VPX30完掘 (SW→)



7. VPX31セクション (N→)



8. VPX31完掘 (NW→)

## 図版38



1. VPX32セクション (SE→)



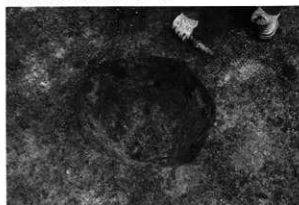
2. VPX32完掘 (SE→)



3. VPX33セクション (E→)



4. VPX34セクション (SE→)



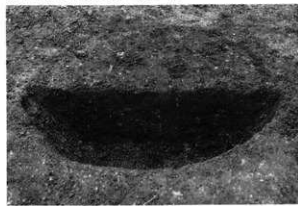
5. VPX34完掘 (S→)



6. VPX35セクション (SE→)



7. VPX35(右)41(左)完掘 (SW→)



8. VPX38セクション (N→)

図版39



1. VPX38完掘 (NW→)



2. VPX39セクション (NW→)



3. VPX39完掘 (W→)



4. VPX40セクション (SE→)



5. VPX40完掘 (E→)



6. VPX41セクション (S→)



7. VPX43セクション (SE→)



8. VPX43完掘 (SE→)



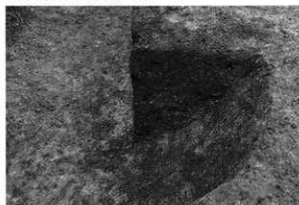
図版40



1. VPX44セクション (SW→)



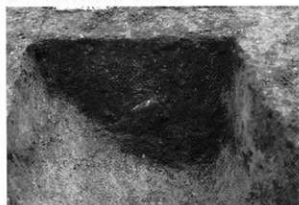
2. VPX44完掘 (W→)



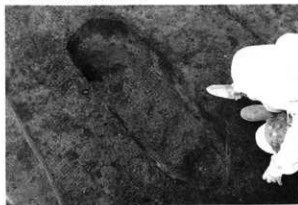
3. VPX45セクション (NE→)



4. VPX45完掘 (NE→)



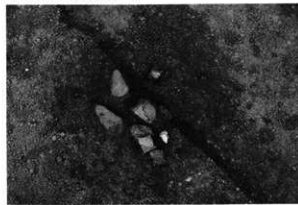
5. VPX47セクション (S→)



6. VPX47完掘 (S→)



7. VPX48セクション (W→)



8. VPX48遺物出土状態 (SW→)

図版41



1. VPX48完掘 (W→)



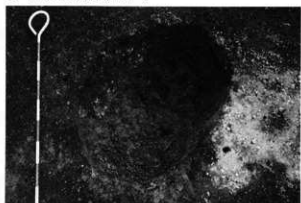
2. VPX49セクション (S→)



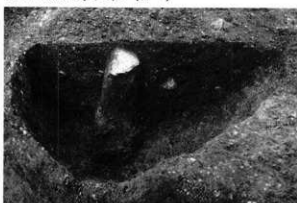
3. VPX49完掘 (NW→)



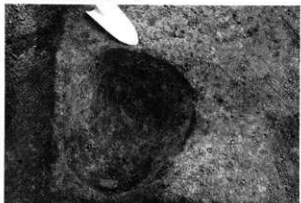
4. VPX50セクション (W→)



5. VPX50完掘 (W→)



6. VPX51セクション (SW→)



7. VPX51完掘 (SW→)



8. VPX52セクション (SW→)

図版42



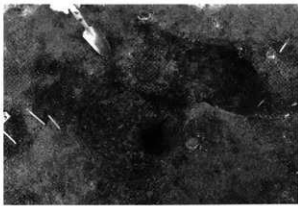
1. VPX52完掘 (NW→)



2. VPX53セクション (SW→)



3. VPX53土器出土状態 (SW→)

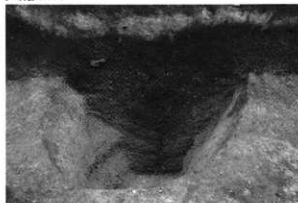


4. VPX53完掘 (NW→)



5. 55~57ラインピット群完掘 (SW→)

図版43



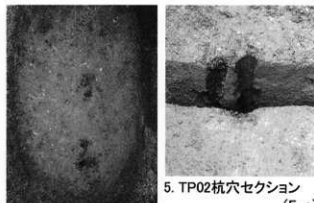
1. TP01セクション (N→)



2. TP02セクション (E→)



3. TP02完掘 (E→)



4. TP02杭穴検出 (E→)

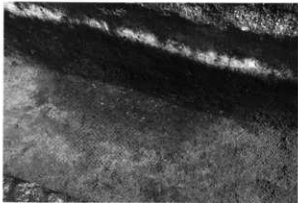
5. TP02杭穴セクション (E→)



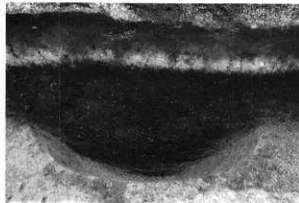
6. TP03セクション (NW→)



7. TP03完掘 (NW→)



8. TP04検出 (NW→)



9. TP04セクション (NW→)

## 図版44



1. TP05セクション (W→)



2. TP05完掘1 (W→)



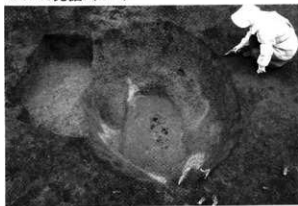
3. TP05杭穴セクション (NE→)



4. TP05完掘2 (W→)



5. TP06セクション (W→)



6. TP06完掘 (NW→)



7. TP07セクション (N→)



8. TP07杭穴セクション (N→)

図版45



1. TP07完掘 (NW→)



2. TP08セクション (SE→)



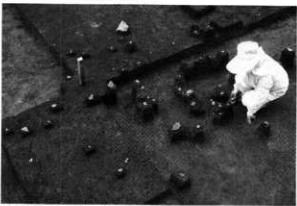
3. TP08完掘 (SE→)



4. Tピット配列 (NE→)



5. VPB-01出土状態 (NE→)



6. VPB-02出土状態 (N→)

図版46



1. 調査区南西側 Vc層遺物出土状態(W→)



2. 倒木痕周辺遺物出土状態(S→)



3. AI-51区 Vc層遺物出土状態(W→)



4. AI-53区 調査区断面に広がる遺物出土状態(W→)



5. AI-56区 VbL層遺物出土状態

図版47



1. AJ-57区出土 円筒下層a並行土器



2. AJ-49区出土 石錐



3. AK-26区出土 装飾品



4. AJ-28区出土 垂飾



5. 調査終了 (W→)



6. 旧石器トレンチ調査終了 (SW→)



7. 旧石器トレンチセクション (E→)



図版48



1. 建物跡1(近現代)検出 (S→)



2. 01セクション (W→)



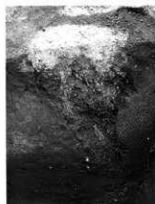
3. 04セクション (E→)



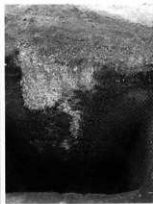
4. 06セクション (S→)



5. 10セクション (NE→)



6. 12セクション (W→)



7. 13セクション (E→)

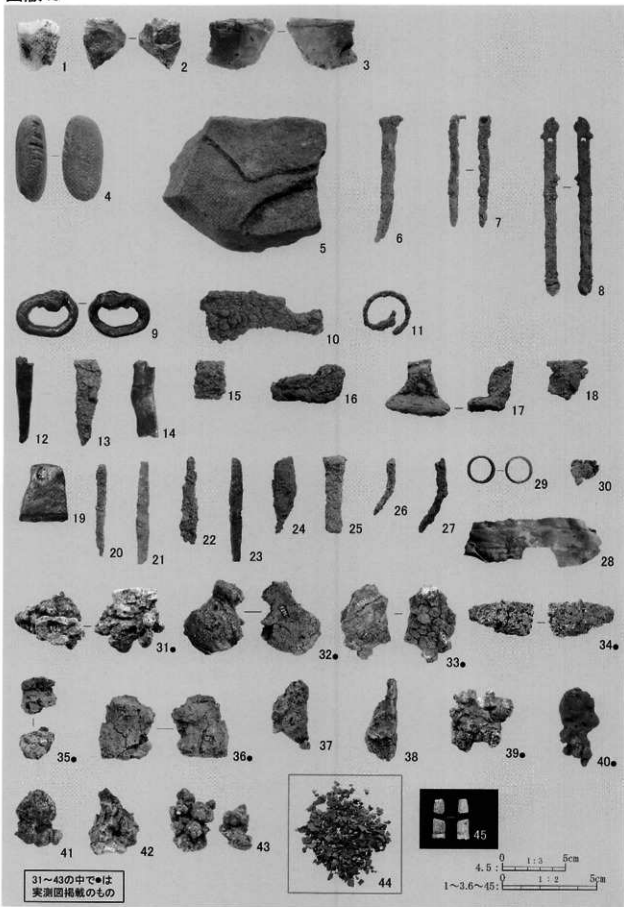


8. 14セクション (SE→)



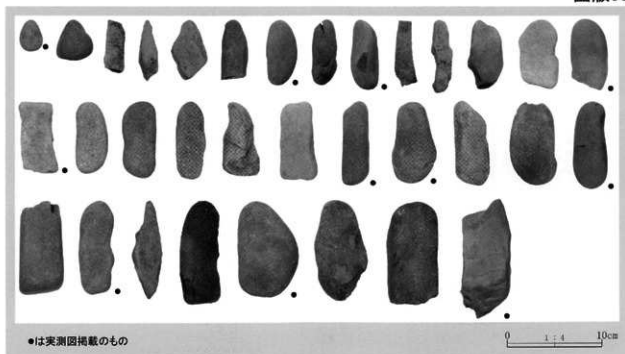
9. 16セクション (E→)

図版49

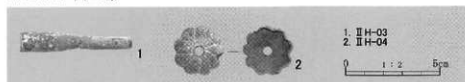


I. II H-01 出土遺物

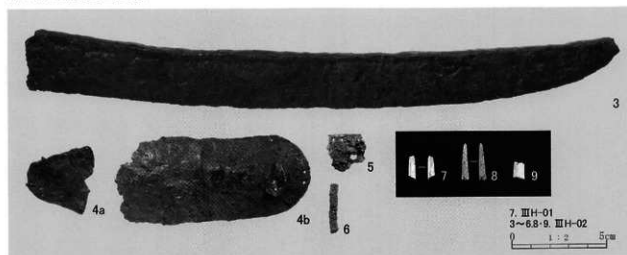
図版50



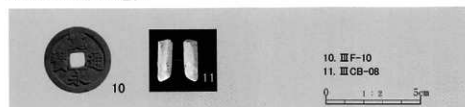
## 1. II H-01 出土磔



## 2. II H-03.04出土遺物

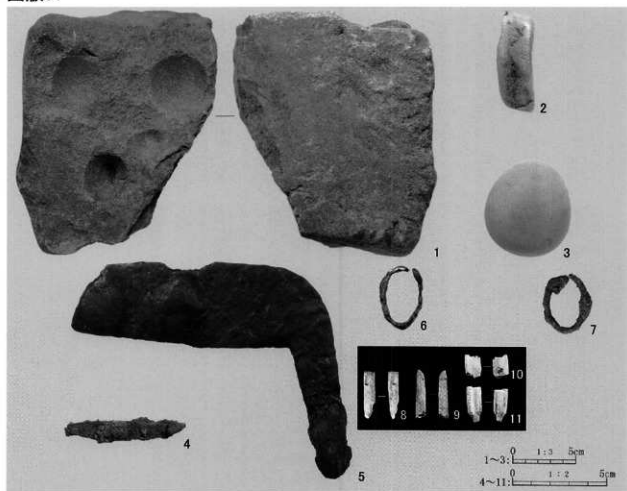


## 3. III H-01.02出土遺物



## 4. III F-10. III CB-08出土遺物

図版51

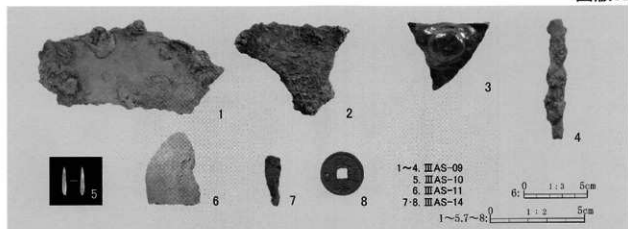


1. IIIAS-04-06出土遺物

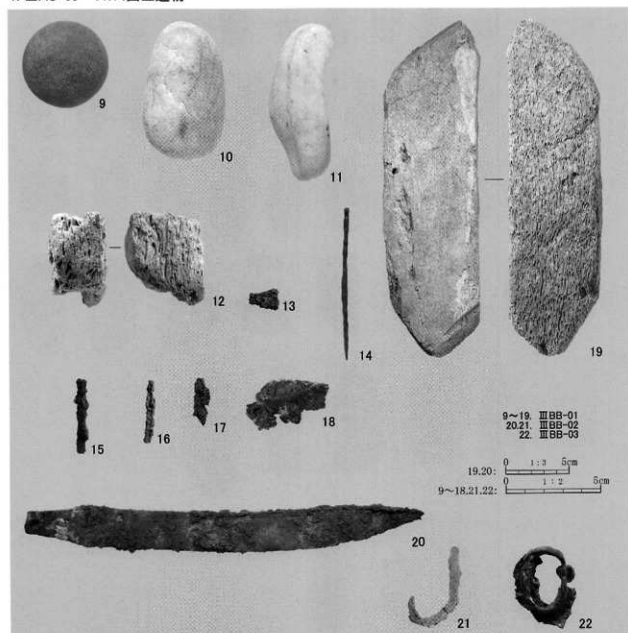


2. III SB-02出土礫

## 図版52



1. IIIAS-09~11.14出土遺物



2. III BB-01~03出土遺物

図版53

1. III SB-03出土遺物



2. III SB-01出土礫



3. III SB-03出土礫



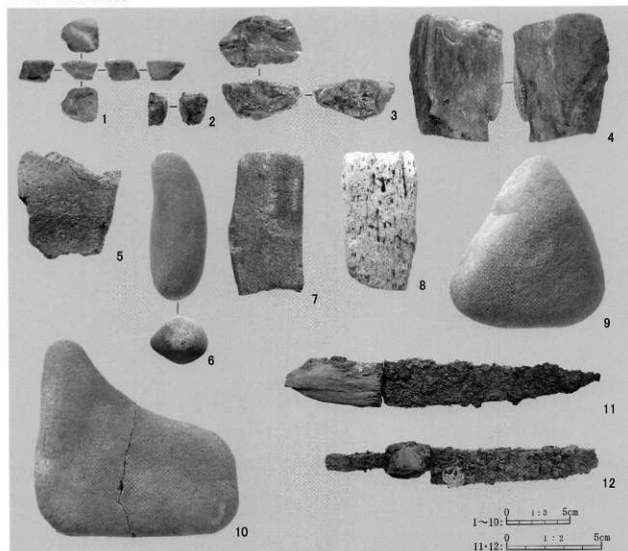
4. III SB-07出土礫



図版54

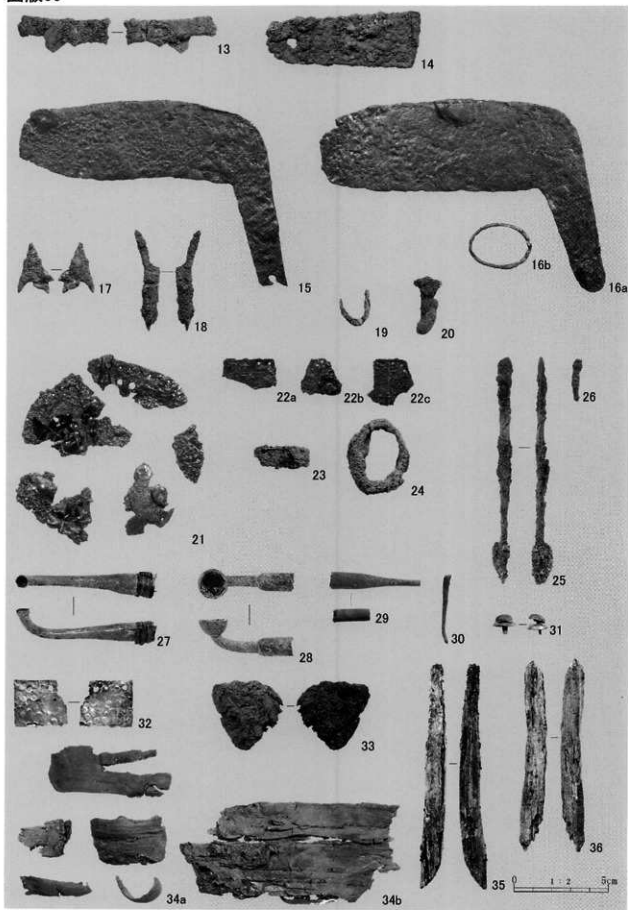


1. III B-01出土遺物



2. III層アイヌ文化期 包含層出土遺物(1)

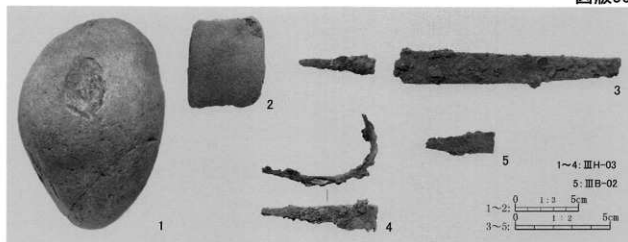
図版55



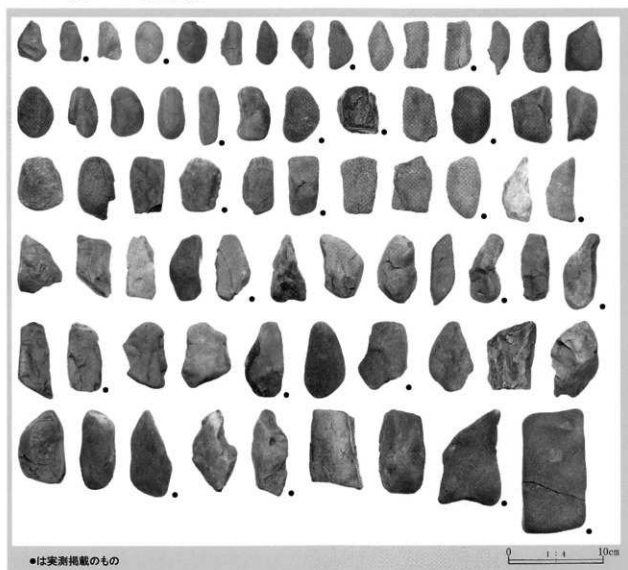
1. III層アイヌ文化期 包含層出土遺物(2)



## 図版56

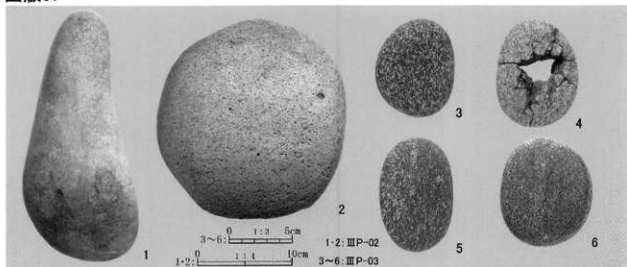


1. IIIH-03及びIIIB-02出土遺物

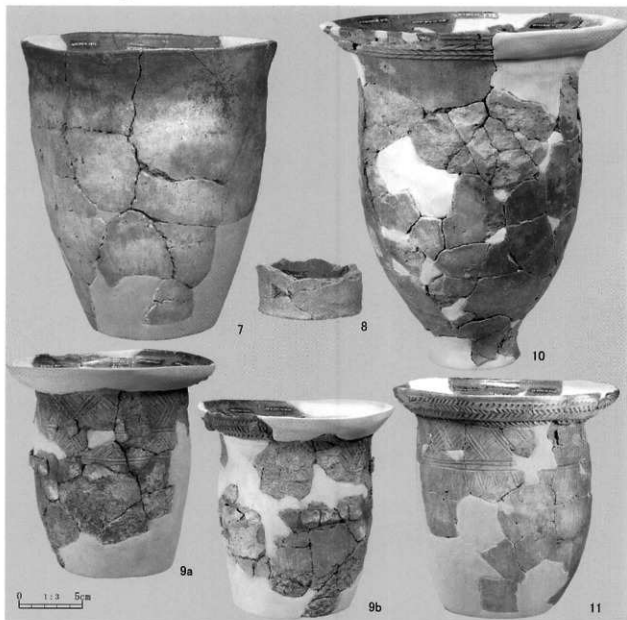


2. IIISB-04出土遺物

図版57

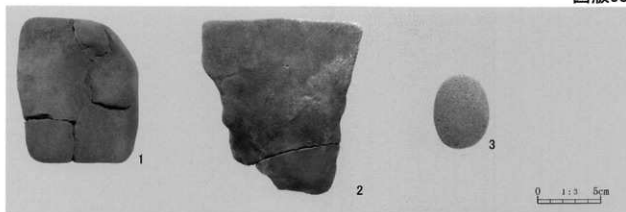


1. III P-02・03出土遺物



2. III PB-01～06出土土器

## 図版58



1.ⅢSB-06出土礫石器

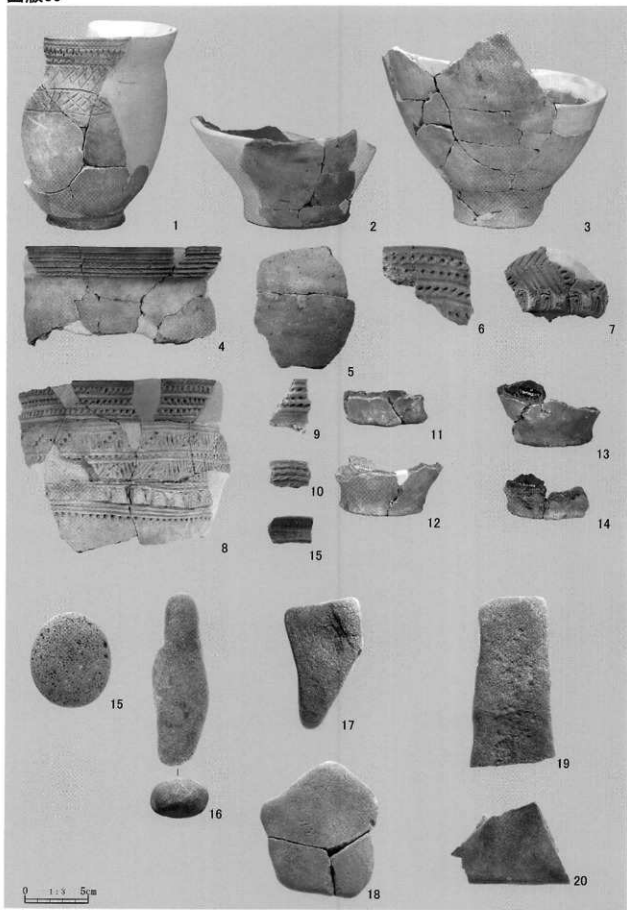


2.ⅢSB-05出土礫



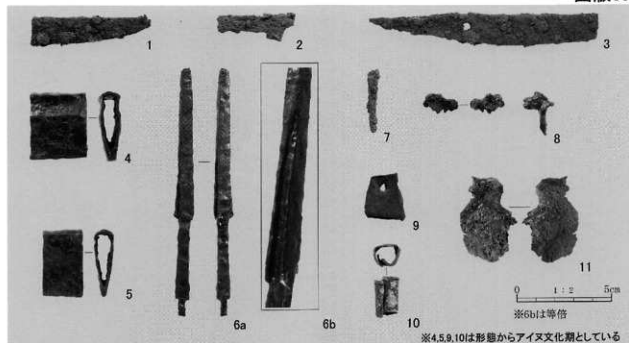
3.ⅢSB-06出土礫

図版59

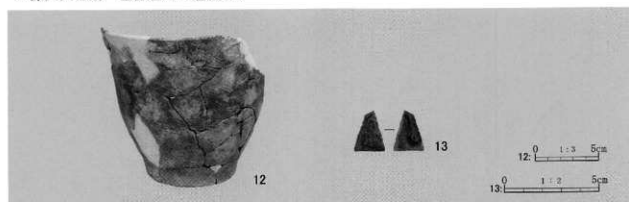


1. 擦文文化期 包含層出土遺物 (1)

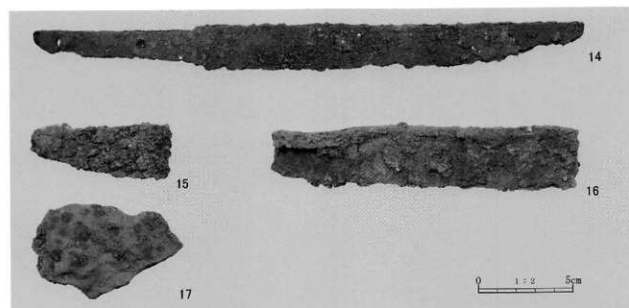
図版60



1. 縄文文化期 包含層出土遺物(2)

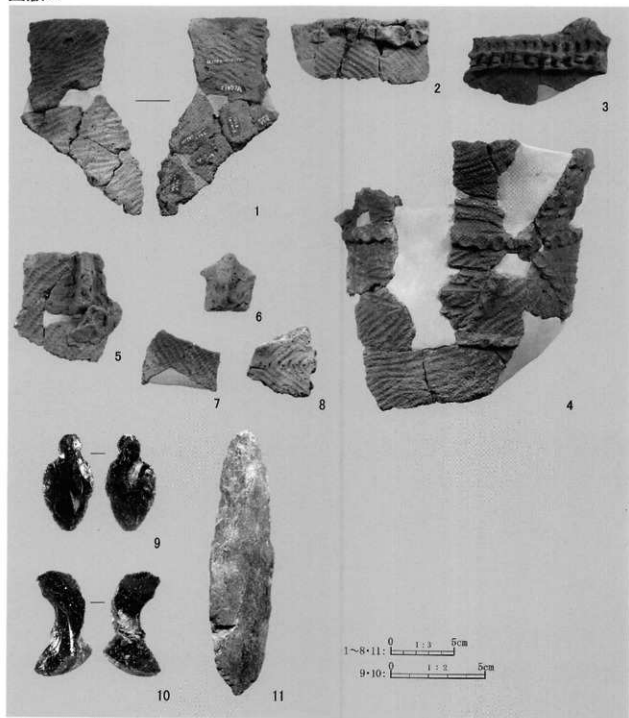


2. 縄文時代 ⅢPB-02及びび包含層出土遺物



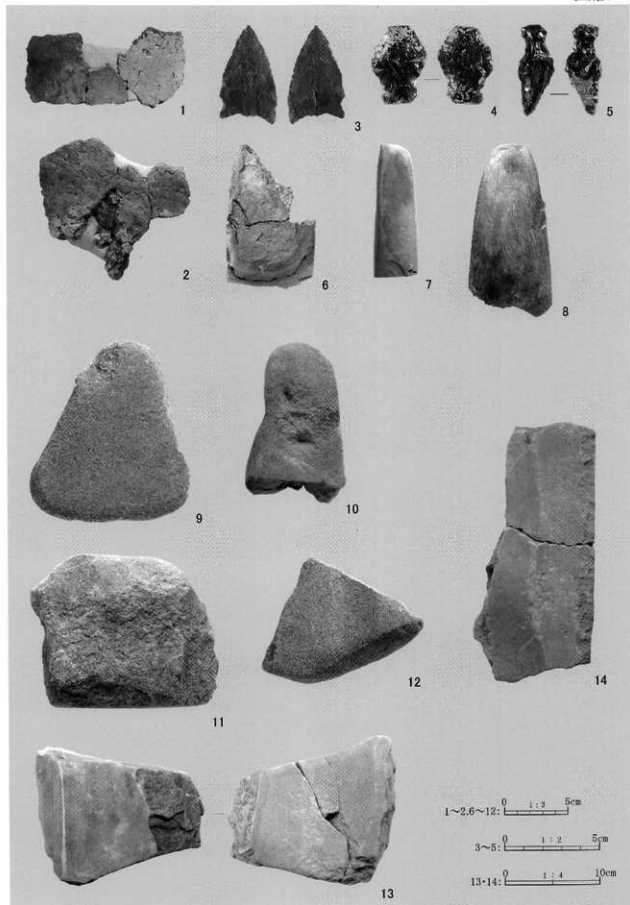
3. 表採資料

図版61



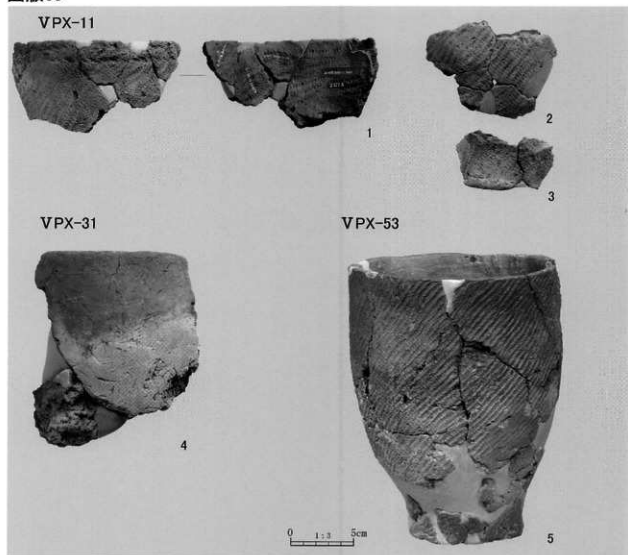
1.VH-01出土遺物

## 図版62

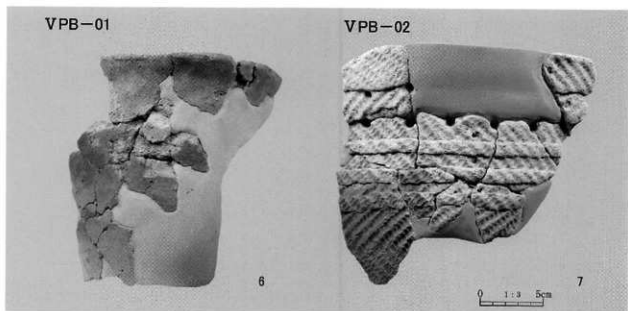


I. VH-02出土遺物

図版63



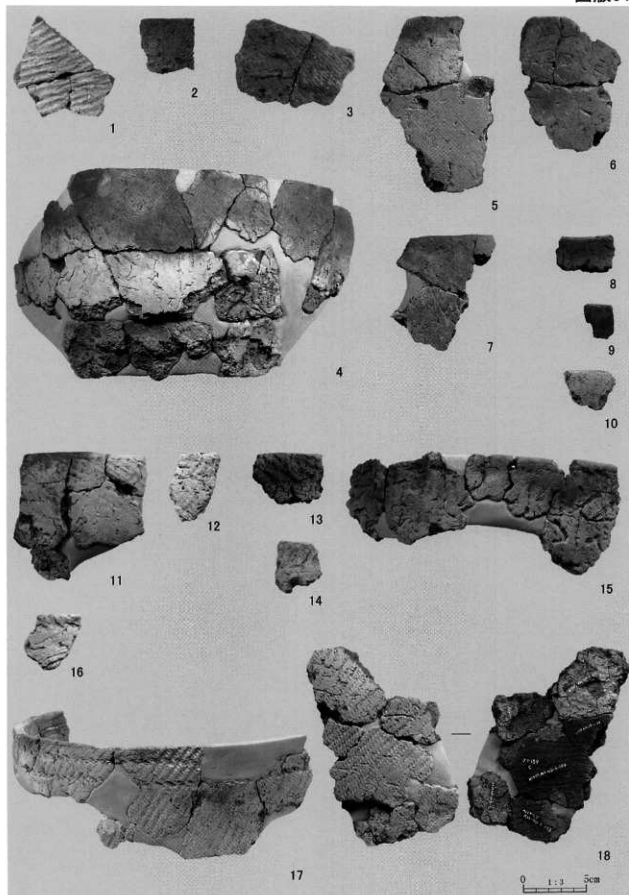
1.VPX-11・31・53出土土器



2.VPB-01・02出土土器

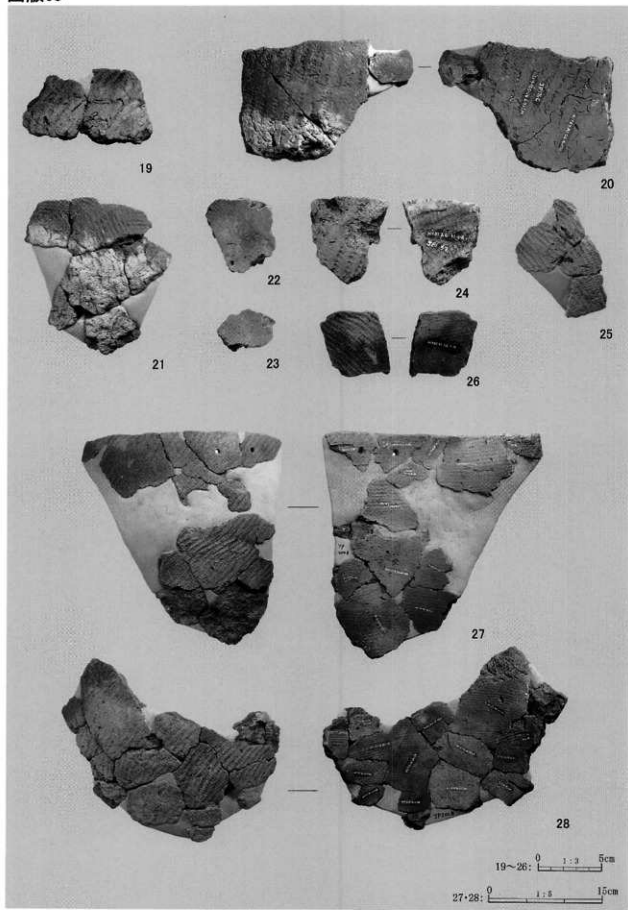


## 図版64



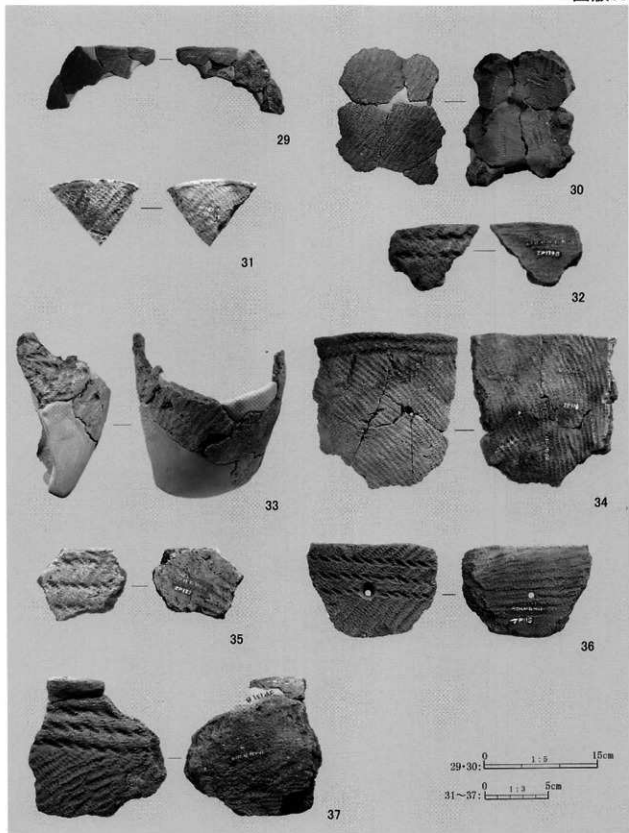
1.縄文時代包含層出土土器(1)

図版65



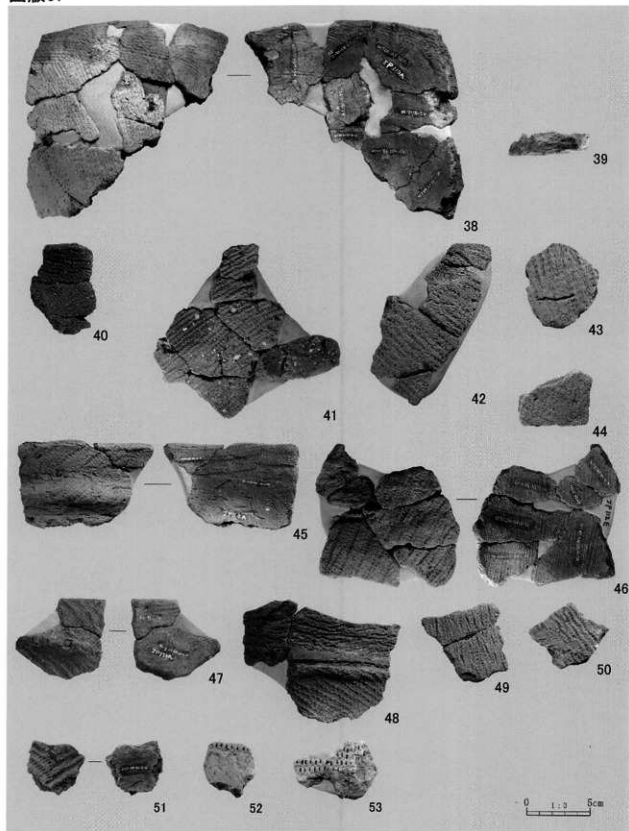
1.縄文時代包含層出土土器(2)

## 図版66



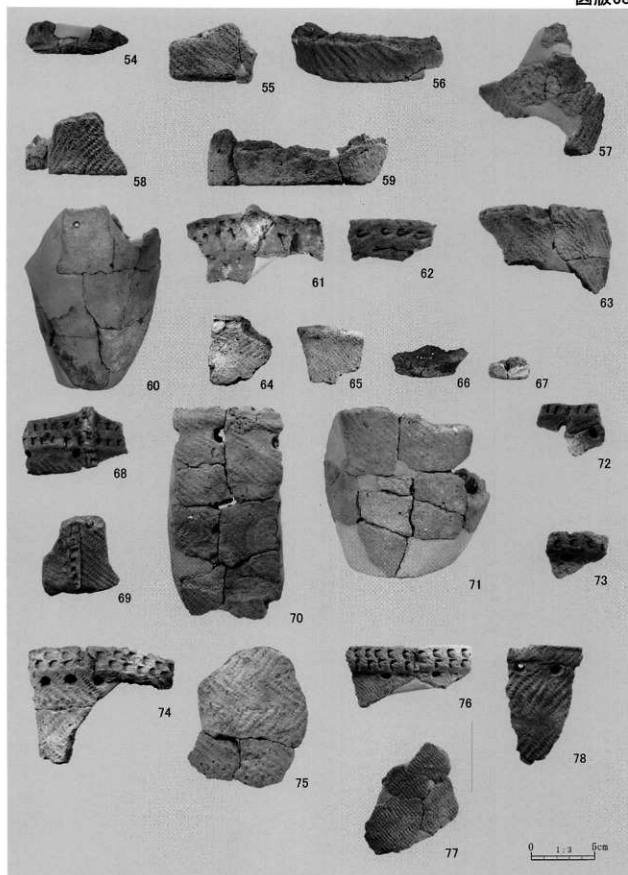
1.縄文時代包含層出土土器(3)

図版67



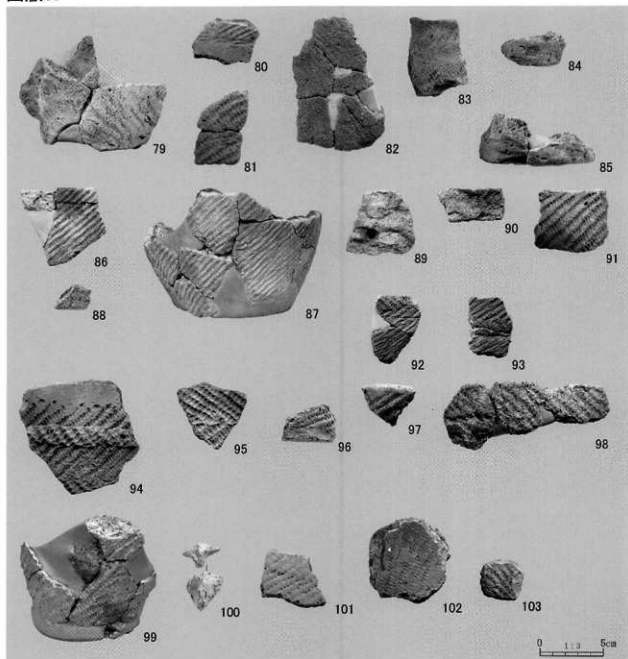
1.縄文時代包含層出土土器(4)

## 図版68



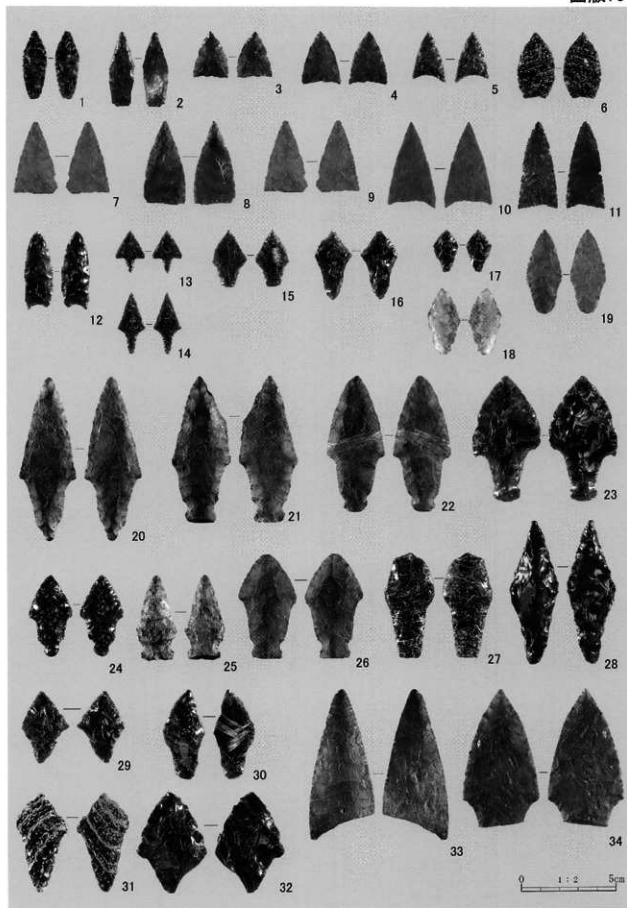
1.縄文時代包含層出土土器(5)

図版69



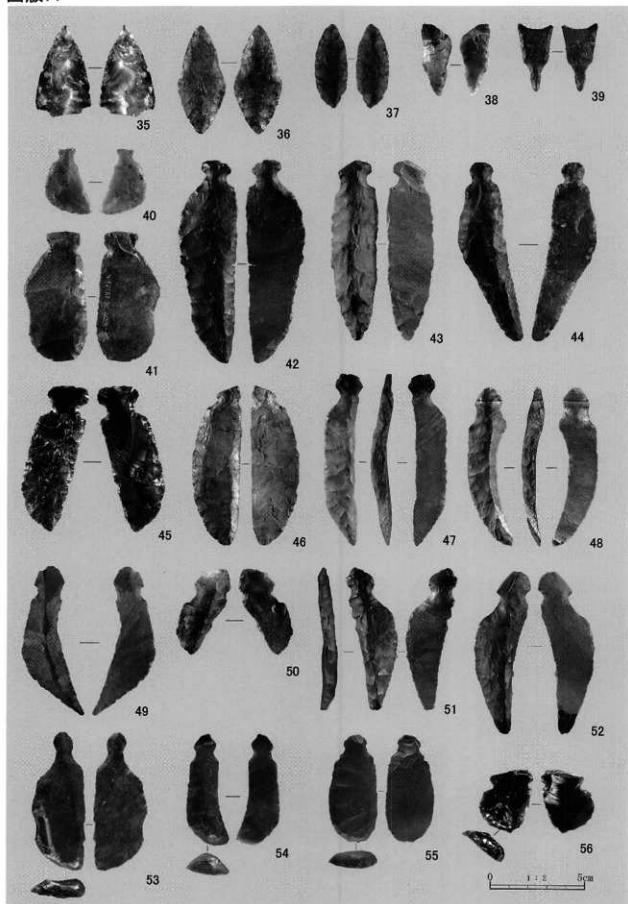
1.縄文時代包含層出土土器(6)

## 図版70



1.縄文時代包含層出土剥片石器(1)

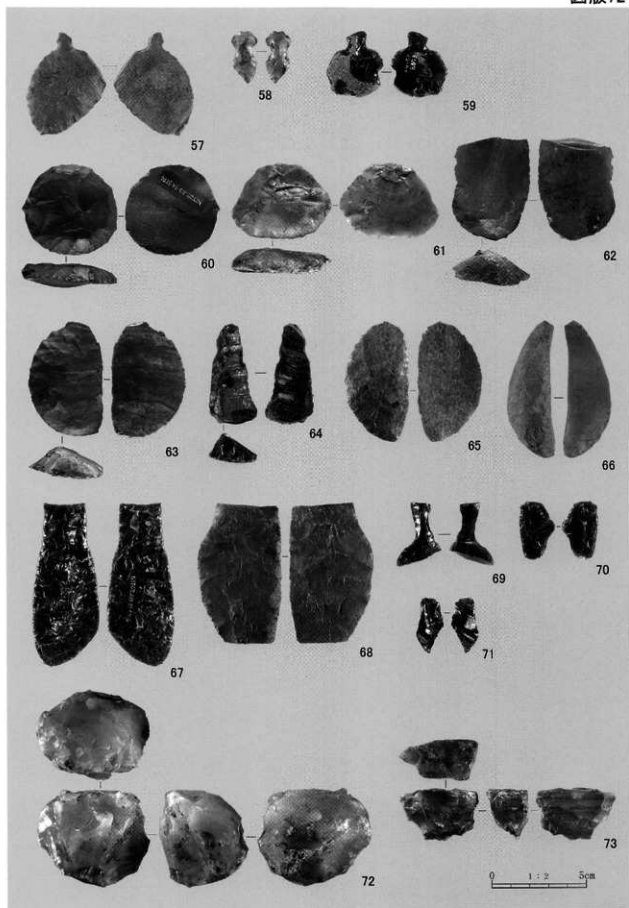
図版71



1.縄文時代包含層出土剥片石器(2)

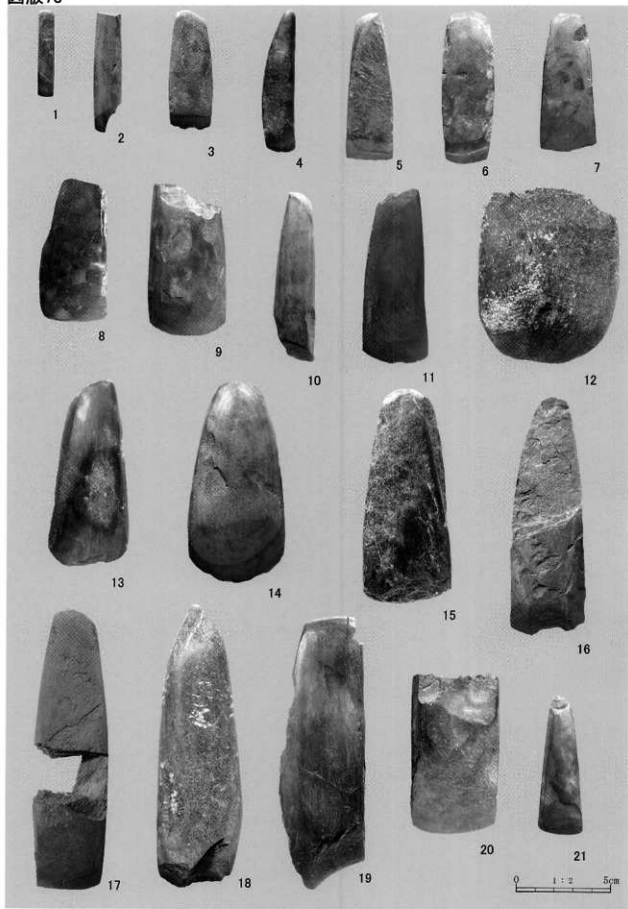


## 図版72



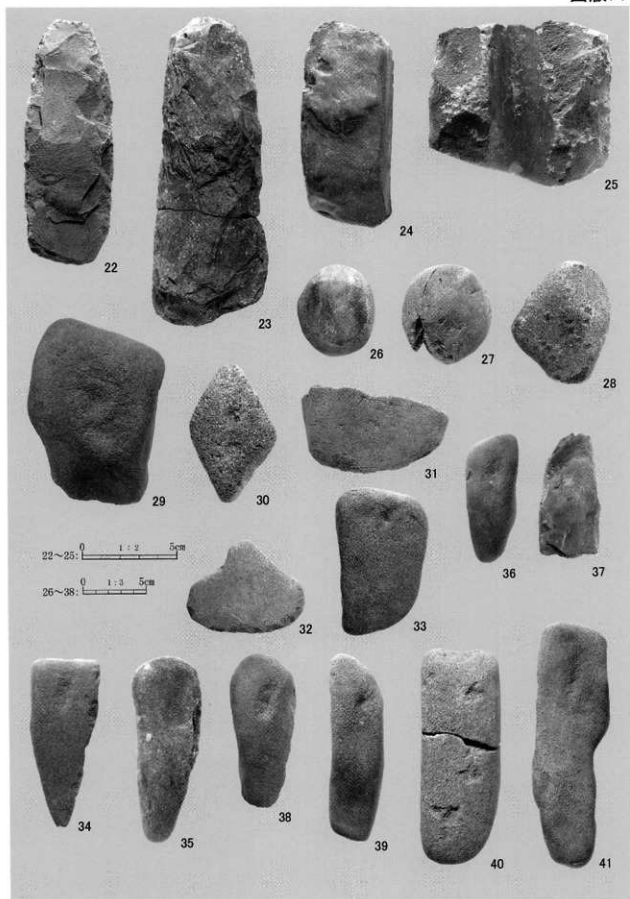
1.縄文時代包含層出土剥片石器(3)

図版73



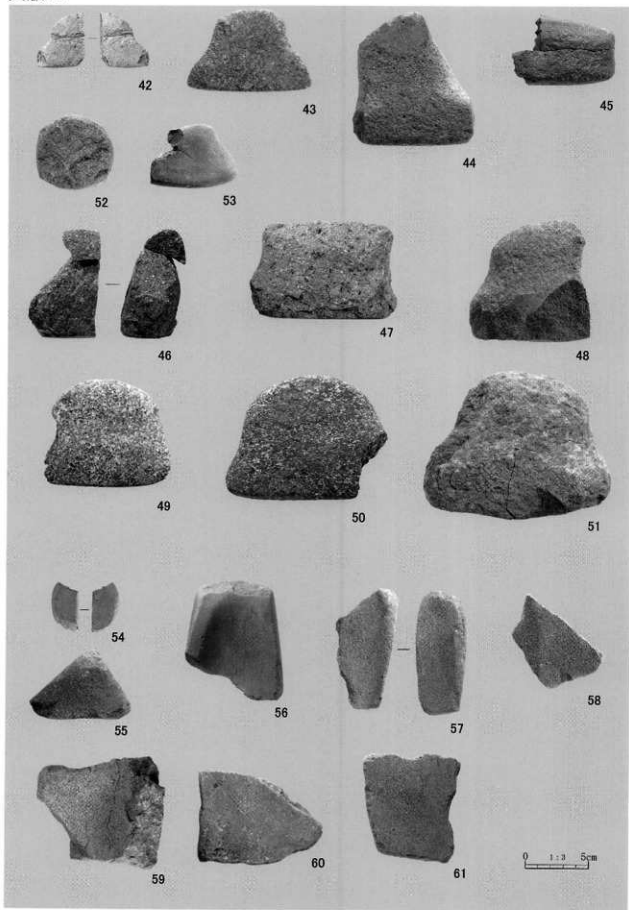
1.縄文時代包含層出土燧石器(1)

## 図版74



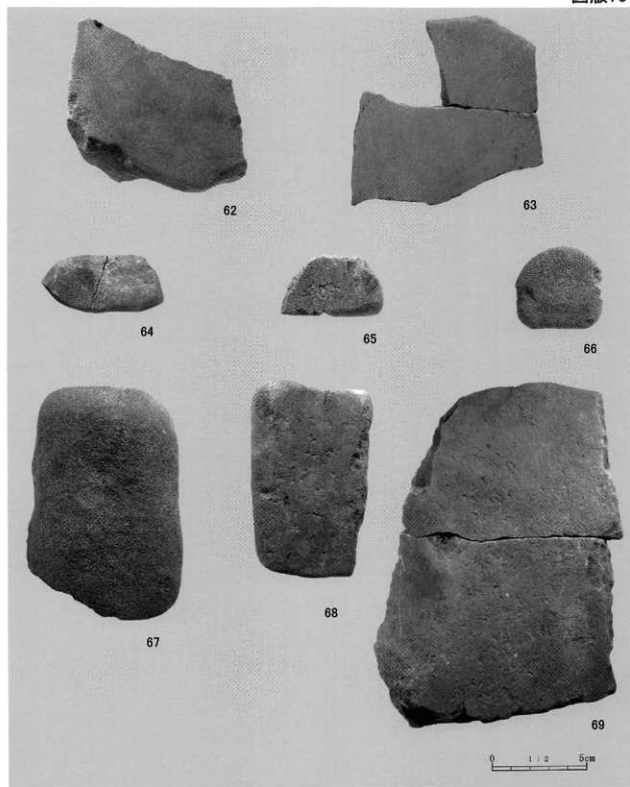
1.縄文時代包含層出土礫石器(2)

図版 75



1.縄文時代包含層出土礫石器(3)

## 図版76



1.縄文時代包含層出土礫石器(4)

## 報告書抄録

ふりがな	あつまちょう にたつがないいせき(1)
書名	厚真町 ニタツブナイ遺跡(1)
副書名	国営土地改良事業勇払東部(二期)地区厚幌導水路建設に伴う埋蔵文化財発掘調査報告書1
巻次	
シリーズ名	
シリーズ番号	1
編著者名	奈良智法・乾 哲也・熊谷 誠
編集機関	
所在地	勇払郡厚真町京町165番地の1
発行機関	厚真町教育委員会
発行年月日	2009年1月
ふりがな	
収録遺跡	
所在地	勇払郡厚真町字富里295、296、299
市町村コード	01581
遺跡番号	J-13-104
北 緯	42° 45' 16"
東 経	141° 55' 35"
調査期間	20070508 ~ 20071031
調査面積	1,768㎡
調査原因	厚幌導水路建設工事
種 別	集落跡
主な時代	近世アイヌ文化期、擦文文化期、続縄文文化期、縄文時代前期前葉・中葉、縄文時代中期、後期初頭
主な遺構	アイヌ文化期：近世住居跡4軒、近世平地式住居跡2軒、焼土4ヶ所、灰集中11ヶ所、礫集中4ヶ所、遺物集中1ヶ所、獣骨集中6ヶ所、杭列跡1ヶ所。擦文文化期：平地式住居跡1軒、竪穴式住居跡2軒、土坑7基、焼土3ヶ所、土器集中6ヶ所、礫集中3ヶ所。縄文時代：竪穴住居跡1軒、竪穴様遺構1ヶ所、小土坑44基、Tピット8基、土器集中2ヶ所。
主な遺物	銅製銚子、匱状鉄製品、刀、刀子、鉄鏃、刀装具、縫い針束、ガラス玉、古銭、羽口片、粘土状物質、剥片状物質、擦文土器、縄文土器、剥片石器、礫石器、剥片類・礫
要 約	
<p>アイヌ文化期においてTa-bより上層の遺構・遺物の発見が挙げられる。IIH-01とした住居の炉跡周辺からは鍔関連遺物が多量に出土し、住居内で小鍛冶を行っていたことがわかった。遺物ではIIH-03床面から銚子が出土している。Ta-b下のアイヌ文化期においては住居跡のほか獣骨集中等を検出している。うちIII BB-06としたものはシカの上顎のみ25個体分がみつかり、当該期の動物儀礼を考える上で貴重な発見となった。擦文文化期は平地式住居跡のほか大陸産のガラス玉、鉄鏃が出土している。縄文時代は特に前期前葉・中葉の土器と被熱礫が多量に出土し、調査区南西側には盛土の縁辺部と思われる遺物集中区が認められる。土器は円筒下層a式直前～並行期が主体であり、まとまった資料体を得ている。</p>	

厚真町 ニタツプナイ遺跡 (1)

—厚幌導水路建設事業に係わる埋蔵文化財発掘調査報告書 1—

発行日 平成 21 年 1 月 15 日

編集・発行 厚真町教育委員会

〒059-1601 北海道勇払郡厚真町京町 165 番地 1

電話 (0145)-27-2321(代)

印刷 土田工房

勇払郡安平町早来栄町 19