

写真図版

図版 1



1. 平成18年度T₂調査区近景(S→)



2. 平成19年度T₁調査区近景(NE→)〔人の位置はⅢGP-04(手前),ⅢBB-51(奥)〕

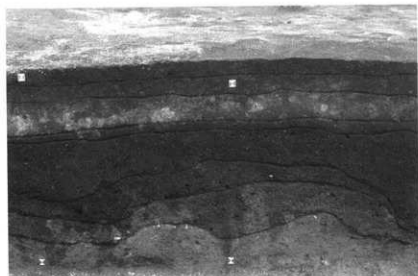
図版2



1. 平成18年度T₁調査区 (NE→)



2. 平成19年度T₂調査区 (SE→)



3. T₂基本土層 (N→)

図版 3



1. T₁-T₂段丘裾土層堆積状態 (NW→)



2. T_{1A}-T_{1B}段丘裾堆積状態 (NE→)



3. T₁西端旧河道跡断面 (NE→)

図版 4



1. 平成19年度火山灰除去状況



2. T₂ III層調査状況



3. T₂ V層25%調査状況



4. 平成19年度V層遺構確認状況



5. 集中遺物写真測量状況



6. 土層堆積状態記録状況



7. 遺物取上状況



8. フローテーション作業状況

図版 5

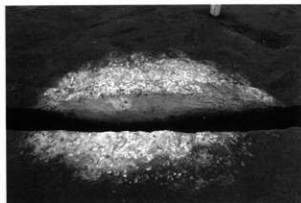
8号平地式住居址



1. IIIH-08, 建物跡6・7完掘 (NE→)



2. III F-144灰層検出 (N→)



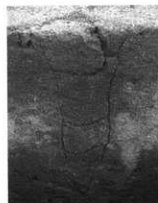
3. III F-144焼土面及びび断面 (S→)



4. III SB-26検出 (W→)



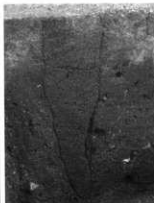
5. 土玉出土状態 (N→)



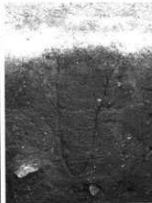
6. 118断面 (W→)



7. 120断面 (N→)



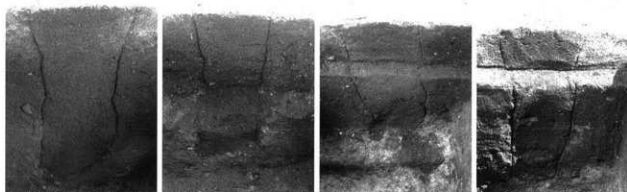
8. 122断面 (S→)



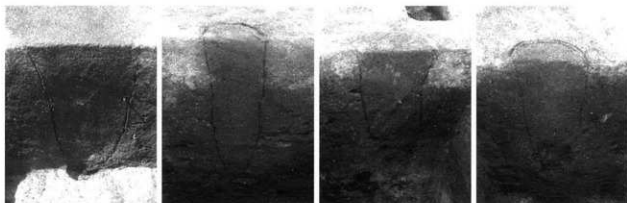
9. 125断面 (SW→)

建物跡6・7, 杭跡, 灰集中

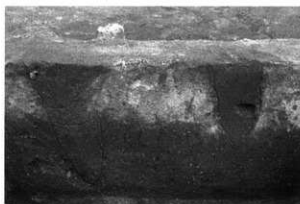
図版 6



1. 建物跡6・109(E→) 2. 建物跡6・110(NE→) 3. 建物跡6・111(E→) 4. 建物跡6・112(NW→)



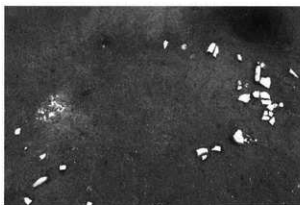
5. 建物跡6・113(S→) 6. 建物跡7・114(W→) 7. 建物跡7・115(SW→) 8. 建物跡7・116(S→)



9. 130・131断面(SE→)



10. 132・133断面(NE→)



11. ⅢAS-13検出(NW→)



12. ⅢAS-13断面(NW→)

図版 7

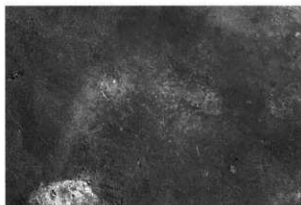
9号平地式住居址



1. ⅢH-09検出 (SW→)



2. H18調査区内ⅢH-09検出 (NW→)



3. ⅢF-243検出 (NW→)



4. ⅢF-244検出 (NW→)



5. ⅢF-244断面 (SE→)

9号平地式住居址



1. III SB-27検出(S→)



2. III SB-32検出(S→)



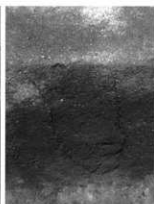
3. III SB-63検出(S→)



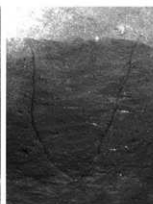
4. 鉄斧出土状態(W→)



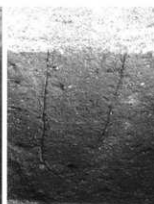
5. 101断面(NW→)



6. 102断面(SE→)



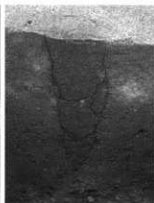
7. 103断面(NW→)



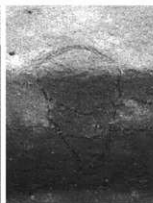
8. 104断面(NW→)



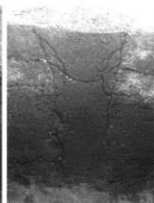
9. HP01断面(E→)



10. HP02断面(SE→)



11. HP03断面(SE→)



12. HP05断面(SW→)

図版 9

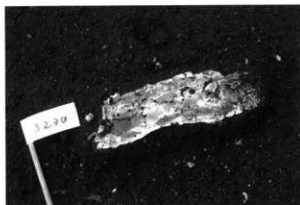
9号平地式住居址周辺



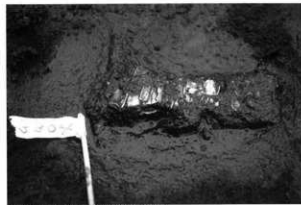
1. III BB-52検出(W→)



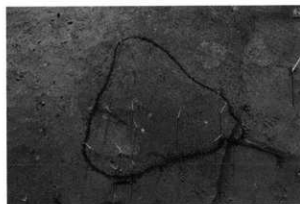
2. III BB-52検出位置〔奥の人の位置〕(SW→)



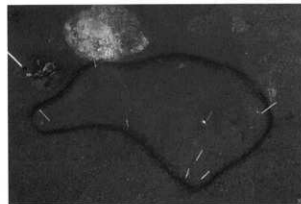
3. III BB-52出土獣骨(1)



4. III BB-52出土獣骨(2)



5. III BB-58検出(E→)



6. III BB-59検出(S→)



7. III AS-12検出(SE→)



8. III AS-12断面(S→)

10号平地式住居址

図版10



1. IIIH-10検出 (NE→)



2. III F-160検出 (N→)



3. III F-160断面 (SE→)



4. III F-161検出 (N→)



5. III F-161断面 (S→)

図版 11

10号平地式住居址及びその周辺



1. III SB-31検出(SE→)



2. III KP-144断面(W→)



3. III AS-14上位土層堆積状態(NE→)



4. III AS-14検出(NW→)



5. 集中区20検出(N→) [左側の人の位置は金鉗出土地点]

10号平地式住居址周辺

図版 12



1. III F-158検出(SE→)



2. III F-158断面(S→)



3. III F-157[右]・159[左]検出(NW→)



4. III F-157[左]・159[右]断面(SE→)



5. 金鉗・半製品出土状態(NW→)

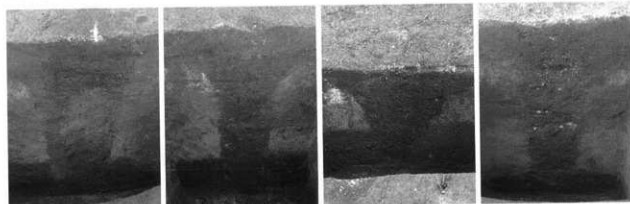


6. 集中区20調査状況(NW→)

図版 13



1. 建物跡8検出(N→)

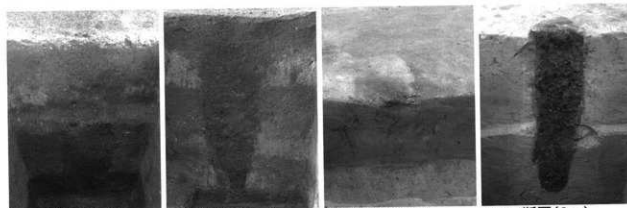


2. 145断面(W→)

3. 146断面(W→)

4. 147断面(W→)

5. 148断面(W→)



6. 150断面(W→)

7. 151断面(S→)

8. 152断面(S→)

9. 153断面(S→)

4号土墳墓

図版 14



1. ⅢGP-04完掘(W→)



2. ⅢGP-04検出(W→)



3. ⅢGP-04長軸断面(SW→)



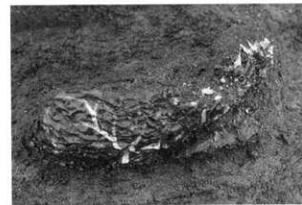
4. 墓標穴断面(S→)



5. 刀子出土状態(SW→)



6. 漆椀塗膜・針出土状態(SW→)



7. 漆椀塗膜出土状態(W→)

図版 15

集中区21・22



1. 集中区21検出状態(SW→)



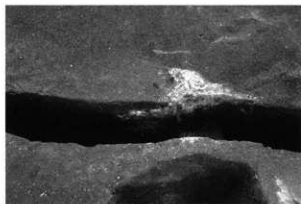
2. IIIAS-10検出(N→)



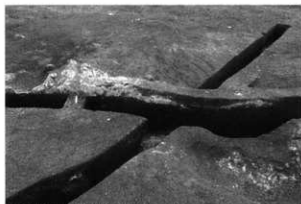
3. 集中区22検出(N→)



4. IIIAS-08断面(1)(S→)



5. IIIAS-08断面(2)(NE→)



6. IIIAS-08断面(3)(NE→)

集中区22・23



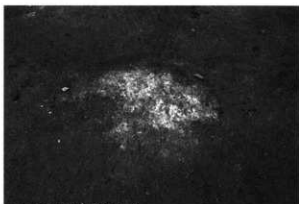
1. IIIAS-08骨鏃出土状態(SW→)



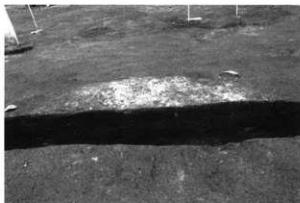
2. IIIAS-08獣骨出土状態(N→)



3. III F-191周辺遺物出土状態(NE→)



4. III F-191検出(E→)



5. III F-191断面(E→)



6. III F-191周辺録出土状態(N→)



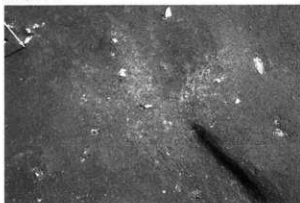
7. 集中区23 III F-154・III SB-25検出(NE→)



8. III F-154断面(W→)

図版 17

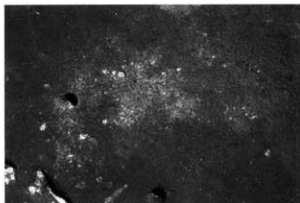
集中区24



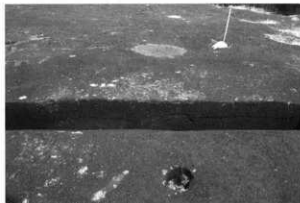
1. III F-145検出 (N→)



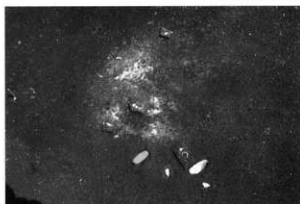
2. III F-145断面 (NE→)



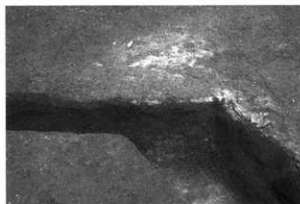
3. III F-148検出 (W→)



4. III F-148断面 (W→)



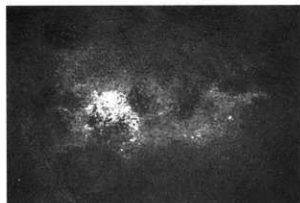
5. III AS-07検出 (W→)



6. III AS-07断面 (SW→)



7. III AS-07遺物出土状態 (SW→)



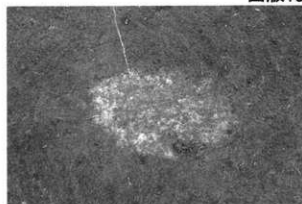
8. III AS-09検出 (W→)

単体焼土

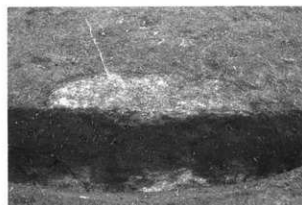
図版18



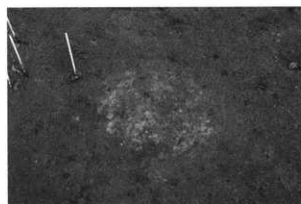
1. ⅢF-150~152(N→)



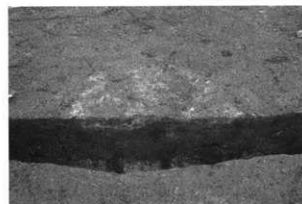
2. ⅢF-150検出(NW→)



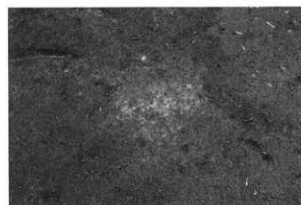
3. ⅢF-150断面(NW→)



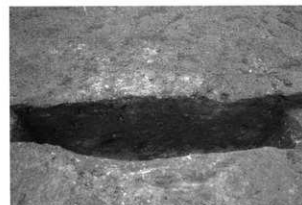
4. ⅢF-151検出(NW→)



5. ⅢF-151断面(NW→)



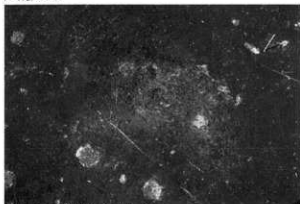
6. ⅢF-152検出(NW→)



7. ⅢF-152断面(NW→)

図版 19

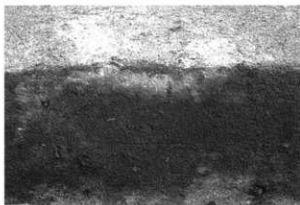
単体焼土



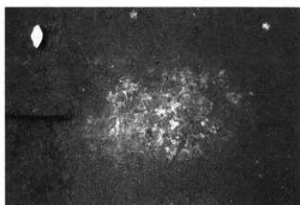
1. III F-149検出 (SW→)



2. III F-155検出 (S→)



3. III F-155断面 (NW→)



4. III F-165検出 (S→)



5. III F-165断面 (S→)



6. III F-231検出 (SW→)



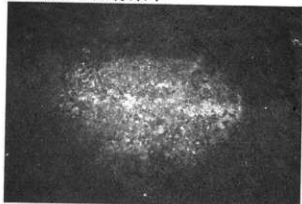
7. III F-239検出 (W→)



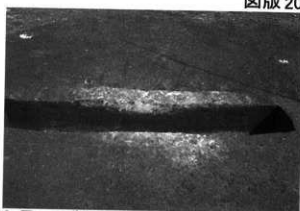
8. III F-239断面 (W→)

単体焼土・獣骨集中

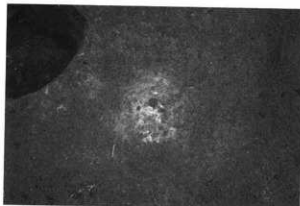
図版 20



1. ⅢF-240検出(W→)



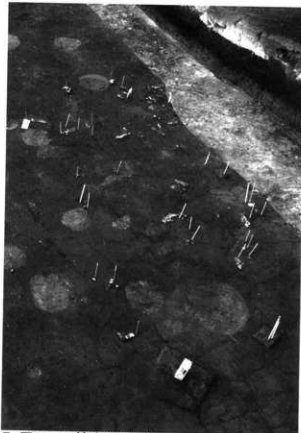
2. ⅢF-240断面(E→)



3. ⅢF-242検出(S→)



4. ⅢF-242断面(S→)



5. ⅢBB-34検出(NW→)



6. ⅢBB-34出土シカ角(E→)



7. ⅢBB-34出土シカ下顎(E→)

図版 21



1. ⅢBB-51検出(NW→)



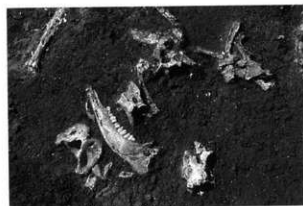
2. ⅢBB-51出土シカ遺存体(1)



3. ⅢBB-51出土シカ遺存体(2)



4. ⅢBB-51出土シカ遺存体(3)

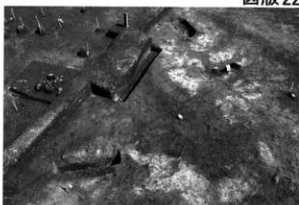


5. ⅢBB-51出土シカ遺存体(4)

3号土壌墓



1. III GP-03完掘(SW→)



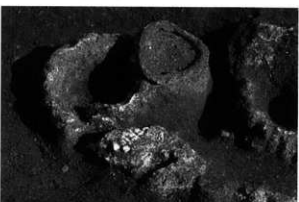
2. III GP-03検出(SW→)



3. 長軸断面(SE→)



4. 小型甕出土状態(SE→)



5. 環状装飾品出土状態(W→)



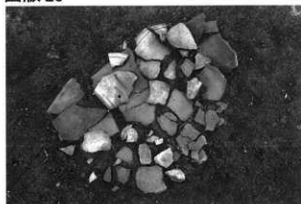
6. 小刀・鎌出土状態(SE→)



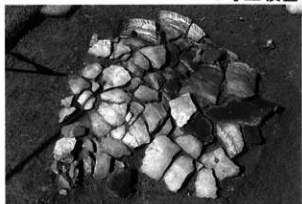
7. 黒曜石転礫出土状態(SW→)

図版 23

3号土墳墓



1. ⅢPB-50検出 (SE→)



2. ⅢPB-51検出 (E→)



3. 出土遺体全身 (S→)



4. 出土遺体上半身拡大 (SE→)



5. 出土遺体歯列拡大 (E→)



6. 出土遺体取上状況 (S→)

溝状遺構・集中区25



1. III X-05検出(S→)



2. III X-05完掘(SW→)



3. III X-05断面(SW→)



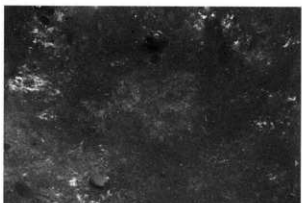
4. III X-05遺物出土状態(N→)



5. III SB-36検出(S→)



6. III SB-36炭化樹皮出土状態(N→)



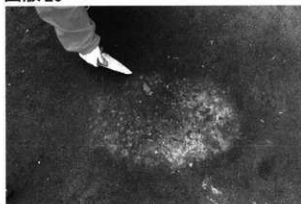
7. III F-180検出(SW→)



8. III F-180断面(SW→)

図版 25

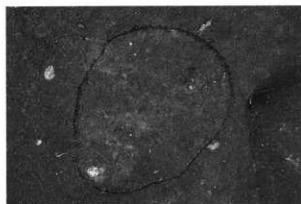
集中区25・26



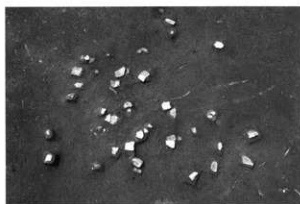
1. III F-146検出 (N→)



2. III F-146断面 (N→)



3. III F-167検出 (SE→)



4. III PB-23検出 (SE→)



5. 集中区26検出 (NW→)



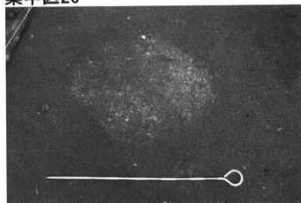
6. III F-162検出 (NE→)



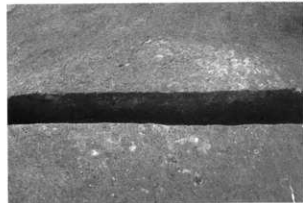
7. III F-162断面 (NE→)

集中区26

図版 26



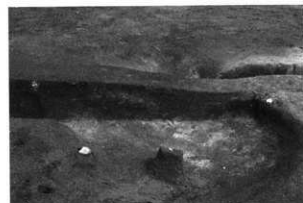
1. III F-166検出 (SE→)



2. III F-166断面 (S→)



3. III F-162, III P-23検出 (SE→)



4. III P-23断面 (E→)



5. III P-25完掘 (N→)



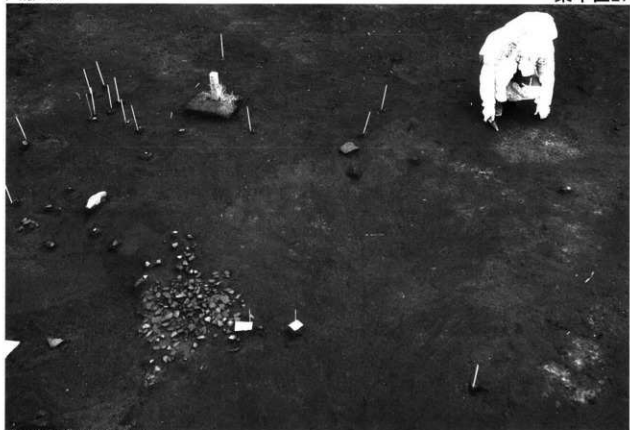
6. III P-25断面 (S→)



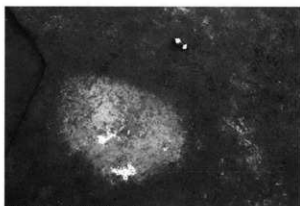
7. III P-23出土メノウフレイク (E→)

図版 27

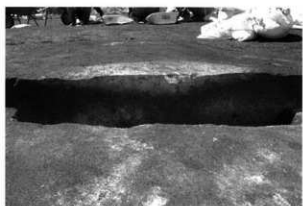
集中区27



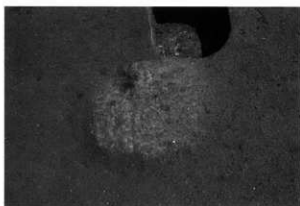
1. 集中区27検出(W→)



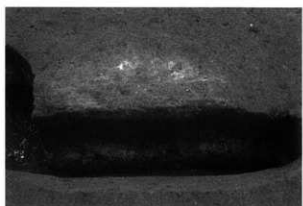
2. ⅢF-172検出(N→)



3. ⅢF-172断面(N→)



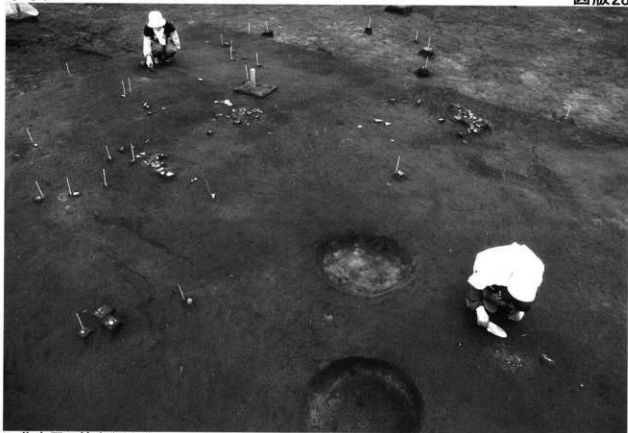
4. ⅢF-173検出(SW→)



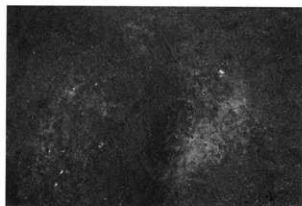
5. ⅢF-173断面(NE→)

集中区28

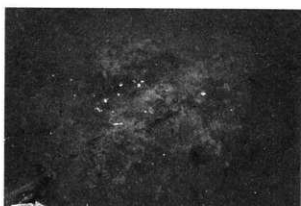
図版28



1. 集中区28検出 (NE→)



2. ⅢF-170検出 (SW→)



3. ⅢF-171検出 (NW→)



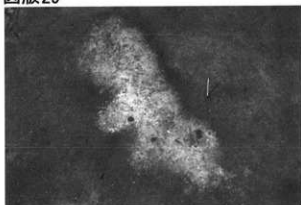
4. ⅢPB-27検出 (N→)



5. ⅢPB-28[左]・29[右]検出 (SE→)

図版29

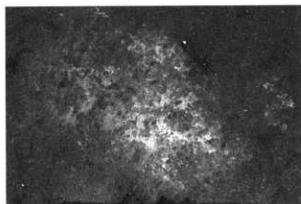
集中区29・30



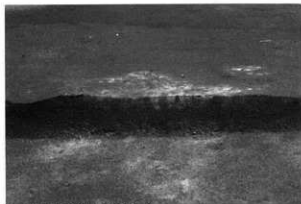
1. III F-176検出 (S→)



2. III F-176断面 (SW→)



3. III F-179検出 (W→)



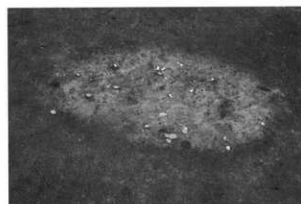
4. III F-179断面 (SW→)



5. 集中区30検出 (SE→)



6. III F-193~195検出 (E→)



7. III F-196検出 (E→)



8. III PB-40検出 (SE→)

集中区31

図版30



1. 集中区31検出(NW→)



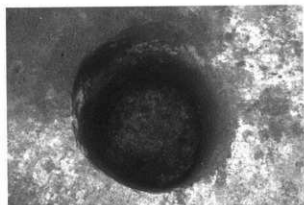
2. III PB-39検出(W→)



3. III F-189検出(SW→)



4. III F-189断面(N→)

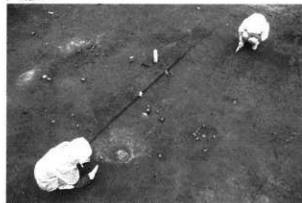


5. III P-47完掘(SE→)

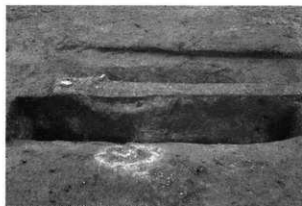


6. III P-47断面(SE→)

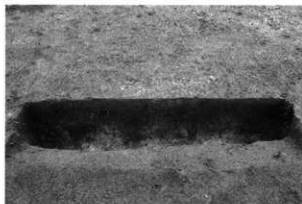
図版 31



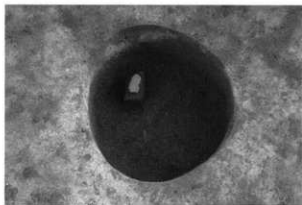
1. 集中区32検出 (SW→)



3. III-F-186断面 (S→)

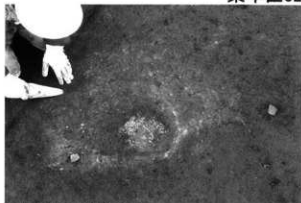


5. III-F-188断面 (SW→)

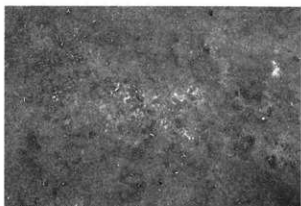


7. III-P-31完掘 (N→)

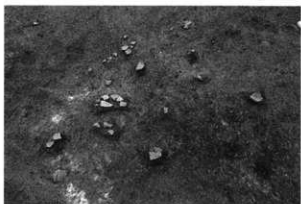
集中区32



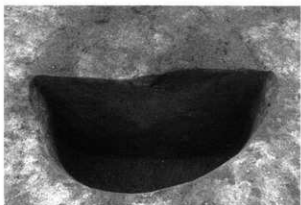
2. III-F-186検出 (W→)



4. III-F-188検出 (S→)



6. III-PB-34検出 (NW→)



8. III-P-31断面 (N→)

集中区33・34



1. III F-190検出 (S→)



2. III F-190断面 (S→)



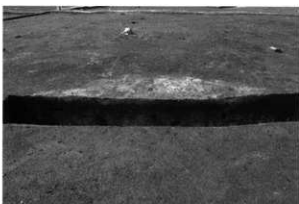
3. III F-190上面礫出土状態 (SW→)



4. III SB-44検出 (SW→)



5. III F-185検出 (SE→)



6. III F-185断面 (S→)



7. III PB-35検出 (W→)



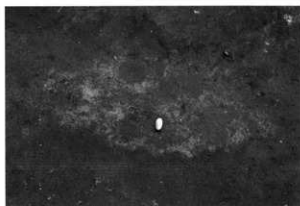
8. III SB-40検出 (NW→)



1. 集中区35検出 (SW→)



2. III F-216, III SB-53検出 (NE→)



3. III F-224検出 (NW→)



4. III F-216・224断面 (NE→)

集中区35

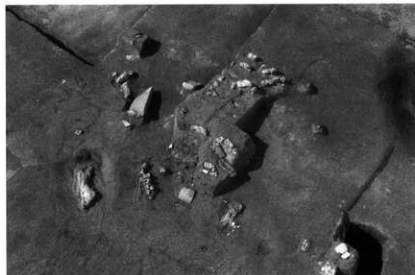


1. III PB-52検出(NW→)

図版34



2. III SB-53検出(E→)



3. III BB-41検出(SE→)



4. III BB-41拡大(1)(NE→)



5. III BB-41拡大(2)(SW→)



6. III KP-139断面(E→)

図版 35

集中区35



1. III P-40完掘(N→)



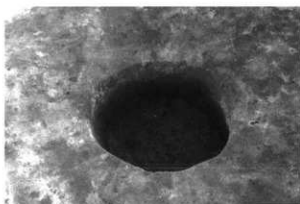
2. III P-40断面(N→)



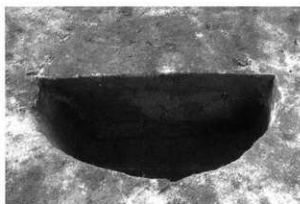
3. III P-41完掘(N→)



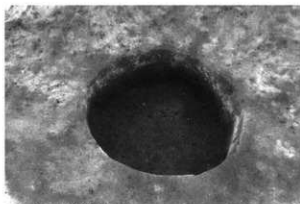
4. III P-41断面(N→)



5. III P-44完掘(N→)



6. III P-44断面(N→)



7. III P-45完掘(E→)



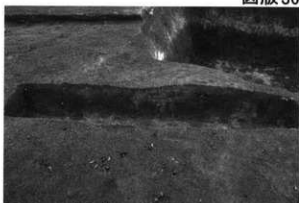
8. III P-45断面(E→)

集中区35

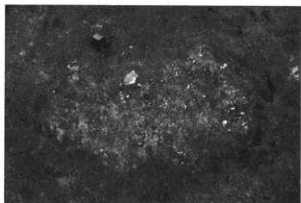
図版 36



1. III F-192検出 (SE→)



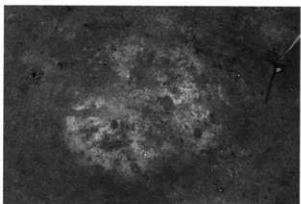
2. III F-192断面 (SW→)



3. III F-218検出 (NW→)



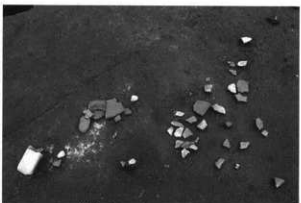
4. III F-218断面 (NW→)



5. III F-219検出 (NW→)



6. III F-219断面 (NW→)



7. III PB-42検出 (SE→)



8. III PB-54検出 (NW→)

図版 37



1. 集中区36検出 (N→)



2. ⅢP-35断面 (N→)



3. ⅢP-36断面 (S→)



4. ⅢP-39断面 (SE→)



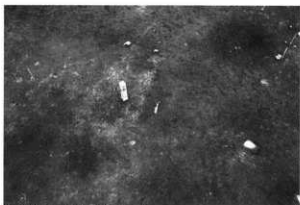
5. ⅢSB-52検出 (E→)

集中区37

図版38



1. 集中区37検出 (SE→)



2. ⅢF-217検出 (NE→)



3. ⅢF-217断面 (SE→)



4. ⅢP-33断面 (N→)



5. ⅢP-38断面 (N→)

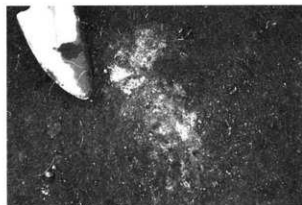
図版 39



1. III F-212検出(W→)



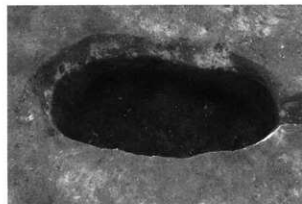
2. III F-227検出(E→)



3. III F-210検出(NE→)



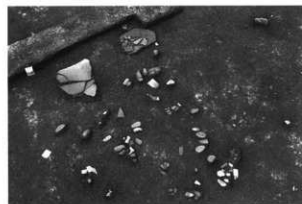
4. III P-37断面(SE→)



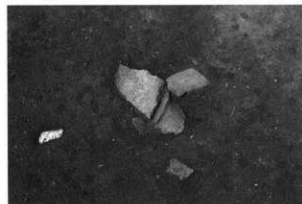
5. III P-37完掘(E→)



6. III F-212, III P-37(SW→)



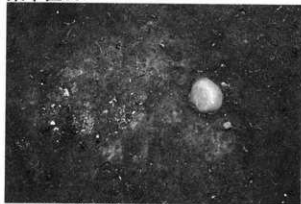
7. III SB-49検出(NE→)



8. III F-212遺物出土状態(W→)

集中区39

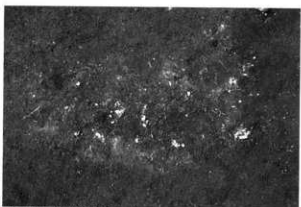
図版40



1. III F-209検出 (N→)



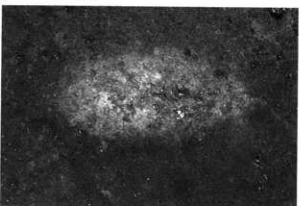
2. III F-209断面 (S→)



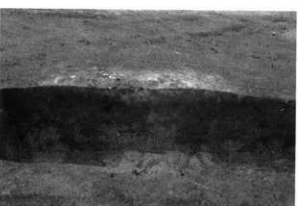
3. III F-211検出 (N→)



4. III F-211断面 (W→)



5. III F-213検出 (W→)



6. III F-213断面 (E→)

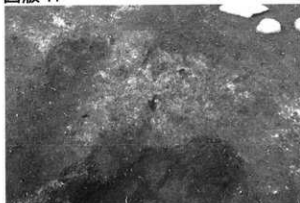


7. III F-215検出 (E→)

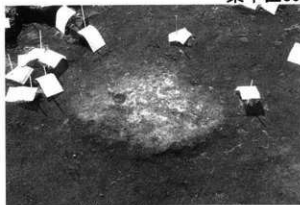


8. III F-215断面 (E→)

図版 41



1. III F-220検出 (N→)



2. III F-222検出 (N→)



3. III P-42完掘 (NW→)



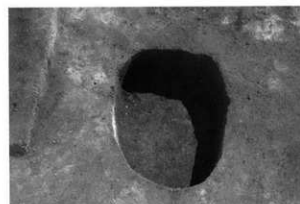
4. III P-42断面 (NW→)



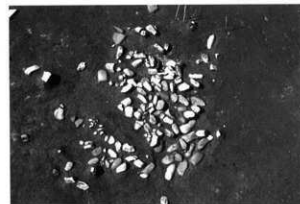
5. III P-43完掘 (N→)



6. III P-43断面 (N→)



7. III P-46完掘 (NW→)



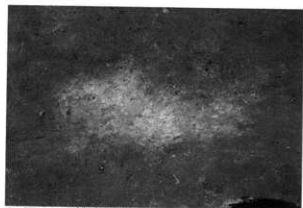
8. III SB-50検出 (NE→)

集中区40

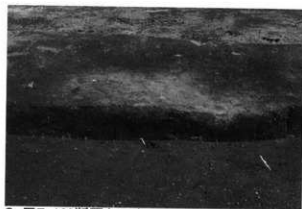
図版42



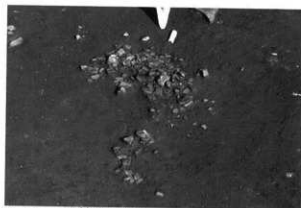
1. 集中区40検出 (NW→)



2. III F-168検出 (NW→)



3. III F-168断面 (W→)



4. III PB-24検出 (W→)



5. III PB-25検出 (S→)

図版43

集中区41



1. 集中区41検出(SE→)



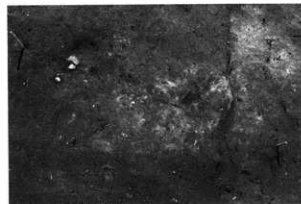
2. ⅢF-183・198検出(W→)



3. ⅢF-183断面(E→)



4. ⅢF-198断面(E→)



5. ⅢF-202検出(NE→)



6. ⅢPB-31,ⅢSB-39検出(E→)



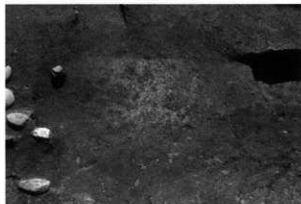
7. ⅢPB-32,ⅢSB-38検出(N→)

集中区43

図版44



1. 集中区43検出 (W→)



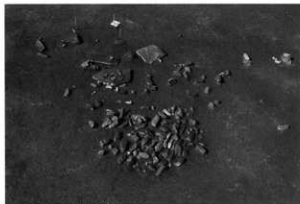
2. III F-236検出 (N→)



3. III F-237検出 (SW→)



4. III SB-61検出 (SW→)



5. III SB-62検出 (E→)

図版45

集中区44



1. III IPB-02出土状態(III bU) (NW→)



2. III IPB-02 25cmメッシュ調査状況 (S→)



3. III IPB-02最下面出土状態 (NW→)



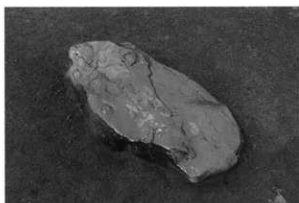
4. III IPB-02出土状態 (SW→)



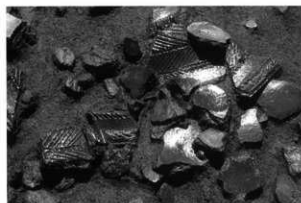
5. 羽口片出土状態 (S→)



6. 椀形滓出土状態 (SW→)

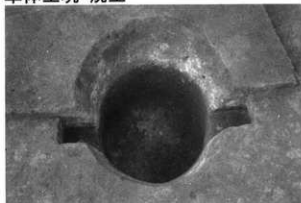


7. 板状被熱燻出土状態 (SE→)

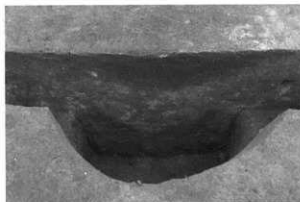


8. III IPB-48検出 (SE→)

単体土坑・焼土



1. III P-24完掘(S→)



2. III P-24断面(S→)



3. III F-163・164検出(SW→)



4. III F-187・199周辺杭跡(SE→)



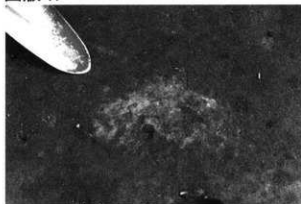
5. III F-187・199検出(NE→)



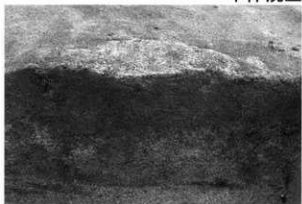
6. III F-187・199断面(NE→)

図版 47

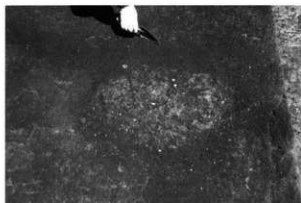
単体焼土



1. III F-206検出 (SW→)



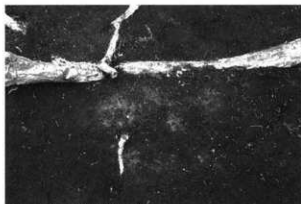
2. III F-206断面 (SW→)



3. III F-232検出 (SW→)



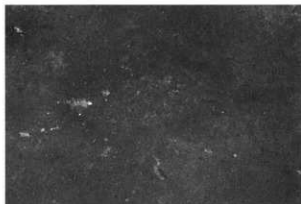
4. III F-232断面 (SW→)



5. III F-233検出 (N→)



6. III F-233断面 (N→)



7. III F-234検出 (S→)



8. III F-234断面 (S→)

集中遺物

図版 48



1. III PB-17検出 (S→)
 [左上がIII PB-17の須恵器、右下は統縄文土器集中]



2. III PB-17断面 (SE→)
 [ベルト上がIII PB-17の須恵器、右下に統縄文土器集中]



3. III PB-30検出 (S→)



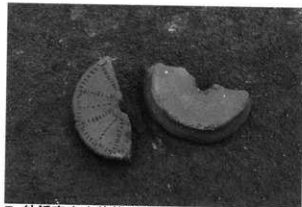
4. III PB-41, III SB-45検出 (NE→)



5. III PB-41下位 (NW→)



6. III SB-60検出 (NW→)



7. 紡錘車出土状態 (SW→)



8. 擦文土器及びBI-B-Tm検出位置 (SE→)

図版 49

竪穴様遺構



1. ⅢX-04完掘(NE→)



2. ⅢX-04床面焼土(N→)



3. ⅢX-04検出(NE→)



4. ⅢPB-21検出(E→)



5. ⅢPB-21拡大(N→)

集中区45

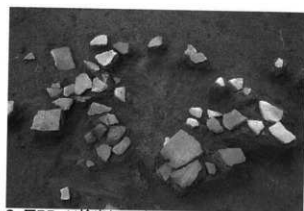
図版50



1. 集中区45検出 (NE→)



2. ⅢPB-36検出 (NW→)



3. ⅢPB-44検出 (NE→)

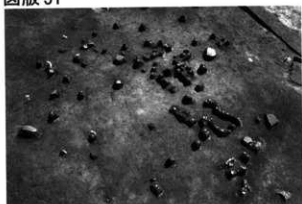


4. ⅢBB-28礫出土状態 (E→)



5. ⅢPB-36, ⅢFCB-06検出 (N→)

図版 51



1. III PB-55検出 (NW→)



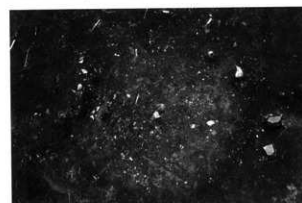
2. III PB-37出土状態 (SE→)



3. III PB-43検出 (SW→)



4. III FCB-05・07検出 (S→)



5. III F-203検出 (NE→)



6. III F-203断面 (NE→)



7. III FCB-17検出 (N→)



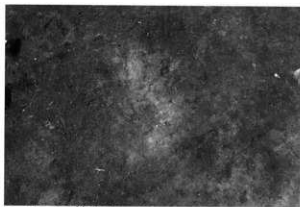
8. III BB-24検出 (NE→)

集中区49

図版52



1. 集中区49検出(E→)



2. ⅢF-230検出(NE→)



3. ⅢFB-53検出(NW→)



4. ⅢSB-48出土礫石器(SW→)



5. ⅢFCB-10及びび台石(SE→)

図版 53



1. 集中区50検出 (NE→)



2. ⅢF-225検出 (S→)



3. ⅢF-225断面 (SW→)



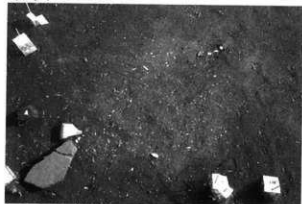
4. ⅢF-226検出 (SE→)



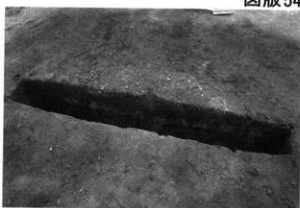
5. ⅢFCB-16検出 (NE→)

集中区51・53

図版 54



1. III F-221検出 (N→)



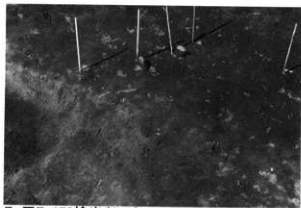
2. III F-221断面 (N→)



3. III F-223検出 (NW→)



4. III F-223断面 (N→)



5. III F-178検出 (S→)



6. III PB-18検出 (NE→)



7. III F-177検出 (SE→)



8. III F-177断面 (NE→)

図版 55

集中遺物・遺物出土状態



1. III PB-19検出 (→)



2. III PB-20検出 (N→)



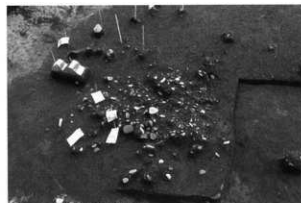
3. III PB-47検出 (SW→)



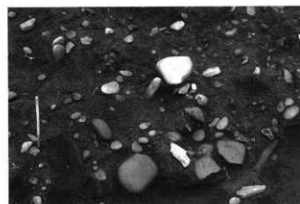
4. III PB-49検出 (S→)



5. III FTB-01検出 (N→)



6. III SB-54検出 (W→)



7. III SB-54拡大 (W→)



8. 後北C1式土器出土状態 (N→)

VH-06

図版 56



1. 平成19年度T₂V層上面検出 (NE→) [人の位置はVH-07]



2. VH-06完掘 (E→)



3. VH-06断面(1) (NW→)



4. VH-06断面(2) (E→)

図版 57

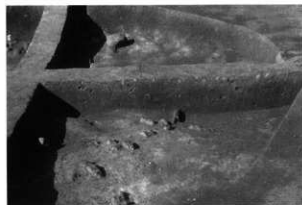
VH-07



1. VH-07完掘 (NE→)



2. VH-07断面 (1) (WE→)



3. VH-07断面 (2) (WE→)



4. HF01検出 (NW→)



5. HF01断面 (NW→)

VH-07

図版 58



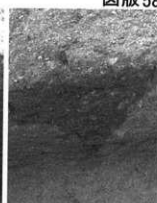
1. SP02断面(W→)



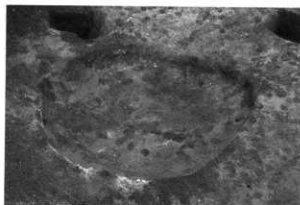
2. SP04断面(N→)



3. SP08断面(NE→)



4. SP11断面(E→)



5. SP01完掘(N→)



6. SP01断面(N→)



7. 床面遺物出土状態(1)(W→)



8. 床面遺物出土状態(2)(S→)



9. 赤色顔料堆積状態(NW→)



10. 炭化材出土状態(SW→)

図版 59

Tピット



1. TP-42完掘(S→)



2. TP-43完掘(NW→)



3. TP-44完掘(S→)



4. TP-44断面(S→)



5. TP-44上位遺物出土状態(SW→)



6. TP-45完掘(E→)



7. TP-45断面(E→)



8. TP-48完掘(W→)

トピット

図版60



1. TP-48断面(W→)



2. TP-49完掘(W→)



3. TP-49断面(W→)



4. TP-50完掘(NW→)



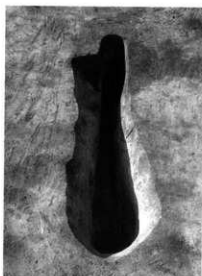
5. TP-51完掘(E→)



6. TP-52完掘(NW→)



7. TP-52断面(NW→)



8. TP-53完掘(SE→)



9. TP-53断面(SW→)

図版 61

トピット



1. TP-54完掘 (SW→)



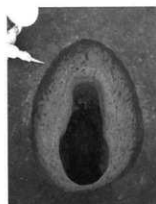
2. TP-54断面 (SW→)



3. TP-55完掘 (S→)



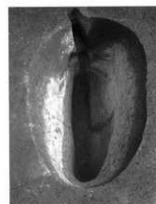
4. TP-55断面 (S→)



5. TP-56完掘 (SW→)



6. TP-56断面 (SW→)



7. TP-57完掘 (NW→)



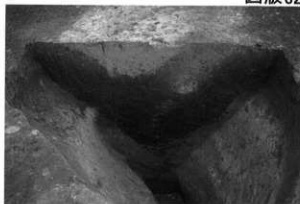
8. TP-57断面 (W→)

トピット

図版62



1. TP-58完掘 (NW→)



2. TP-58断面 (N→)



3. TP-60完掘 (NW→)



4. TP-60断面 (NW→)



5. TP-61完掘 (NW→)



6. TP-61断面 (NW→)



7. TP-62完掘 (W→)



8. TP-62断面 (NW→)

図版63

Tピット



1. TP-63完掘(W→)



2. TP-63断面(NW→)



3. TP-65完掘(NW→)



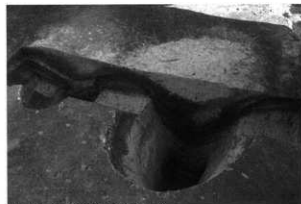
4. TP-66完掘(NW→)



5. TP-65断面(NE→)



6. TP-66断面(NE→)



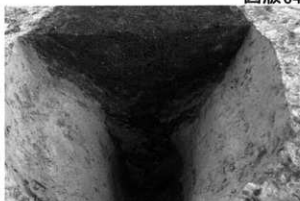
7. TP-65・66断面(NW→)

Tピット

図版64



1. TP-67完掘(NW→)



2. TP-67断面(NW→)



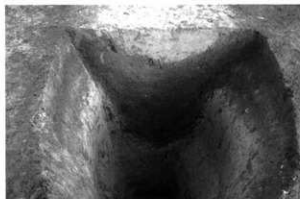
3. TP-68完掘(NW→)



4. TP-68断面(NW→)



5. TP-69完掘(S→)



6. TP-69断面(NW→)



7. TP-70完掘(NW→)



8. TP-70断面(NW→)

図版 65

Tピット



1. TP-71完掘(NW→)



2. TP-71断面(NW→)



3. TP-72完掘(W→)



4. TP-72断面(NW→)



5. TP-73完掘(NW→)



6. TP-73断面(N→)



7. TP-74完掘(N→)



8. TP-74断面(NE→)

トピット

図版66



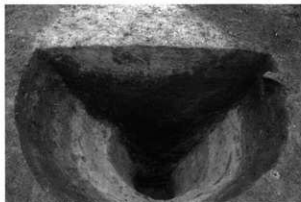
1. TP-75完掘(NW→)



2. TP-75断面(NW→)



3. TP-77完掘(W→)



4. TP-77断面(W→)



5. TP-78完掘(W→)



6. TP-78断面(E→)



7. TP-79完掘(W→)



8. TP-79断面(W→)

図版 67



1. TP-80完掘(W→)



2. TP-80断面(W→)



3. TP-81完掘(NW→)



4. TP-81断面(W→)



5. TP-82完掘(SW→)



6. TP-82断面(SW→)



7. TP-83完掘(W→)



8. TP-83断面(1)(W→)



9. TP-83断面(2)(W→)

Tピット



1. TP-84完掘(SW→)



2. TP-84断面(SW→)



3. TP-85完掘(SW→)



4. TP-86完掘(SW→)



5. TP-86断面(SW→)



6. TP-87完掘(E→)



7. TP-89完掘(SW→)



8. TP-89断面(NE→)



9. TP-90完掘(NE→)

図版 69

Tピット



1. TP-90断面(SW→)



2. TP-91完掘(SE→)



3. TP-91断面(SE→)



4. TP-92完掘(E→)



5. TP-93完掘(NW→)



6. TP-93断面(NW→)



7. TP-94完掘(W→)



8. TP-94断面(W→)

Tピット



1. TP-95完掘 (SE→)



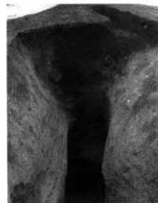
2. TP-95断面 (E→)



3. TP-95杭跡断面 (SE→)



4. TP-96完掘 (SE→)



5. TP-96断面 (SE→)



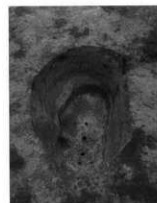
6. TP-97完掘 (SE→)



7. TP-98完掘 (SE→)



8. TP-98断面 (SE→)



9. TP-99完掘 (SE→)



10. TP-99断面 (SE→)

図版 71

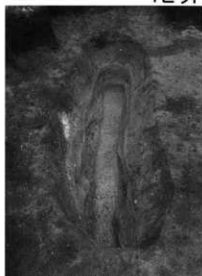
Tピット



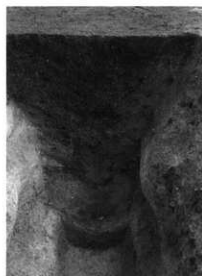
1. TP-100完掘 (NE→)



2. TP-100断面 (NE→)



3. TP-101完掘 (W→)



4. TP-101断面 (W→)



5. TP-102完掘 (NW→)



6. TP-102断面 (NW→)



7. TP-103完掘 (NW→)

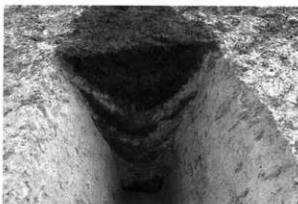


8. TP-103断面 (NW→)

Tピット



1. TP-104完掘(W→)



2. TP-104断面(W→)



3. TP-105完掘(SW→)



4. TP-105断面(SW→)



5. TP-106完掘(W→)



6. TP-106断面(W→)



7. TP-107完掘(SW→)



8. TP-107断面(W→)



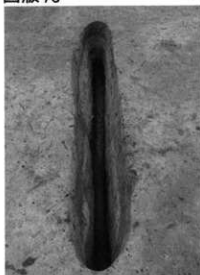
9. TP-108完掘(SW→)



10. TP-108断面(W→)

図版 73

Tピット



1. TP-109完掘 (SW→)



2. TP-109断面 (SW→)



3. TP-110完掘 (W→)



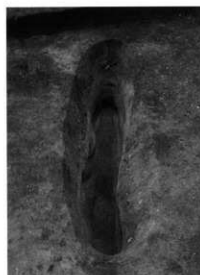
4. TP-110断面 (E→)



5. TP-111完掘 (SE→)



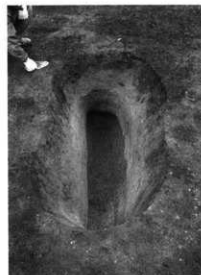
6. TP-111断面 (SE→)



7. TP-112完掘 (E→)



8. TP-112断面 (E→)



9. TP-113完掘 (NW→)

トピット

図版 74



1. TP-113断面 (NW→)



2. TP-114完掘 (E→)



3. TP-114断面 (E→)



4. TP-115完掘 (SE→)



5. TP-116完掘 (NW→)



6. TP-117完掘 (SE→)



7. TP-116断面 (NW→)



8. TP-117断面 (E→)

図版 75

Tピット



1. TP-118完掘(NW→)



2. TP-118断面(W→)



3. TP-119完掘(W→)



4. TP-119断面(W→)



5. TP-120完掘(S→)



6. TP-120断面(S→)



7. TP-121完掘(W→)



8. TP-121断面(W→)



9. TP-122完掘(W→)



10. TP-122断面(W→)

Tピット

図版76



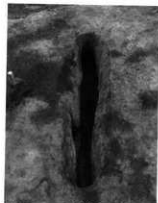
1. TP-123完掘 (W→)



2. TP-123断面 (E→)



3. TP-124完掘 (W→)



4. TP-125完掘 (N→)



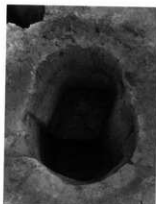
5. TP-125断面 (NW→)



6. TP-126完掘 (W→)



7. TP-126断面 (W→)



8. TP-127完掘 (NW→)



9. TP-127断面 (NW→)

図版 77

トピット



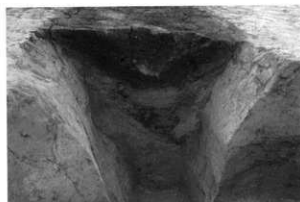
1. TP-128完掘(S→)



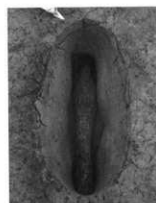
2. TP-128断面(S→)



3. TP-129完掘(W→)



4. TP-129断面(SW→)



5. TP-130完掘(N→)



6. TP-130断面(W→)



7. TP-131完掘(W→)



8. TP-131断面(W→)

Tピット

図版 78



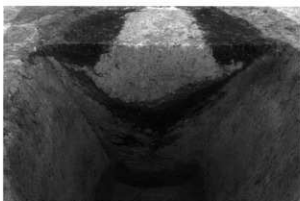
1. TP-132完掘 (W→)



2. TP-132断面 (W→)



3. TP-133完掘 (W→)



4. TP-133断面 (W→)



5. TP-134完掘 (W→)



6. TP-134断面 (W→)

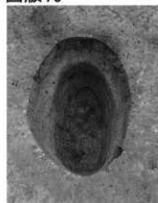


7. TP-135完掘 (W→)



8. TP-135断面 (NW→)

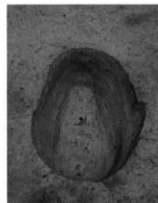
図版 79



1. TP-136完掘 (W→)



3. TP-137完掘 (S→)



5. TP-138完掘 (S→)



7. TP-139完掘 (W→)

Tピット



2. TP-136断面 (W→)



4. TP-137断面 (S→)



6. TP-138断面 (S→)



8. TP-139断面 (W→)

Tピット

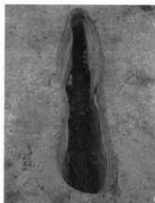
図版 80



1. TP-140完掘 (SW→)



2. TP-140断面 (SW→)



3. TP-141完掘 (S→)



4. TP-141断面 (S→)



5. TP-142完掘 (S→)



6. TP-142断面 (S→)



7. TP-142KP1 (S→)



8. TP-142KP3 (S→)



9. TP-143完掘 (N→)



10. TP-143断面 (N→)

図版 81

Tピット



1. TP-144断面 (NE→)



2. TP-144検出 (S→)



3. TP-145完掘 (SE→)



4. TP-145断面 (S→)



5. TP-146完掘 (SW→)



6. TP-146断面 (S→)

Tピット



1. TP-147完掘 (SW→)



2. TP-147断面 (SW→)



3. TP-148完掘 (SW→)



4. TP-148断面 (SW→)



5. TP-149完掘 (W→)



6. TP-149断面 (W→)



7. TP-150完掘 (W→)



8. TP-150断面 (W→)

図版 83

Tピット



1. TP-151完掘(S→)



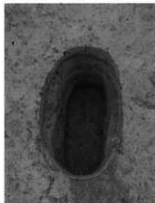
2. TP-151断面(S→)



3. TP-152完掘(S→)



4. TP-152断面(SW→)



5. TP-153完掘(W→)



6. TP-153断面(W→)



7. TP-154完掘(SW→)



8. TP-154断面(SW→)

Tピット

図版 84



1. TP-154工具痕(SW→)



2. TP-154工具痕拡大(E→)



3. TP-155完掘(W→)



4. TP-155断面(W→)



5. TP-156完掘(S→)



6. TP-156断面(S→)



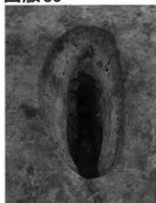
7. TP-157完掘(S→)



8. TP-157断面(S→)

図版 85

Tピット



1. TP-158完掘 (SW→)



2. TP-158断面 (SW→)



3. TP-159完掘 (SE→)



4. TP-159・160検出 (E→)



5. TP-159断面 (NE→)

Tピット

図版 86



1. TP-160完掘(W→)



2. TP-160断面(SW→)



3. TP-162完掘(S→)



4. TP-162断面(N→)



5. TP-163完掘(S→)



6. TP-163断面(S→)



7. TP-164完掘(W→)



8. TP-164断面(W→)



9. TP-164工具痕(W→)

図版87

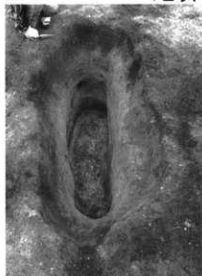
Tピット



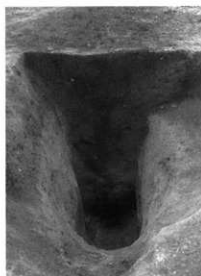
1. TP-165完掘 (NW→)



2. TP-165断面 (NW→)



3. TP-166完掘 (NE→)



4. TP-166断面 (SE→)



5. TP-167完掘 (SE→)



6. TP-167断面 (E→)



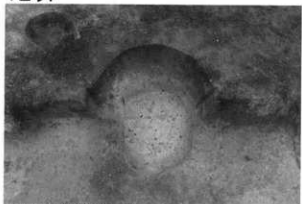
7. TP-168完掘 (NW→)



8. TP-168断面 (NW→)

Tピット

図版 88



1. TP-169完掘(N→)



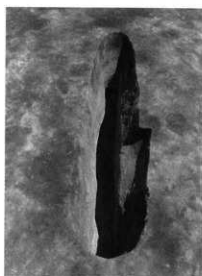
2. TP-169断面(N→)



3. TP-170完掘(S→)



4. TP-170断面(SE→)



5. TP-171完掘(W→)



6. TP-171断面(W→)



7. TP-172完掘(S→)



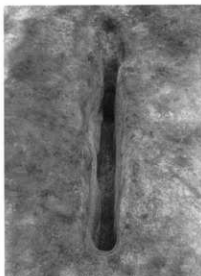
8. TP-172断面(S→)

図版 89

トピット



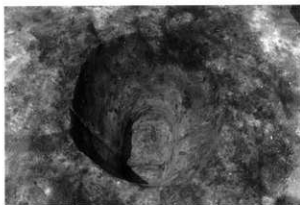
1. TP-173完掘(N→)



2. TP-174完掘(E→)



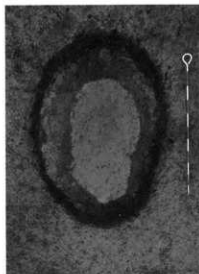
3. TP-174断面(E→)



4. TP-175完掘(E→)



5. TP-175断面(E→)



6. TP-138検出(SW→)



7. TP-128・129検出(W→)

Tピット

図版90



1. 平成18年度T₁VbU Tピット検出(W→)



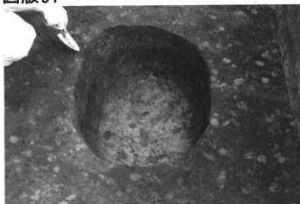
2. 平成19年度T₁VIU Tピット検出(NE→)



3. T₂ Tピット調査状況(NE→)

図版91

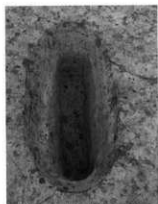
VP



1. VP-17完掘(→)



2. VP-19完掘(SE→)



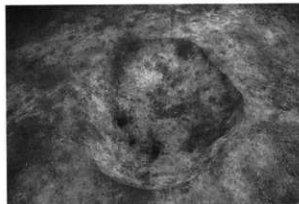
3. VP-21完掘(S→)



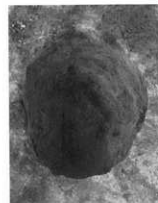
4. VP-21断面(W→)



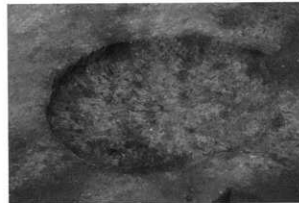
5. VP-22完掘(SW→)



6. VP-23完掘(→)



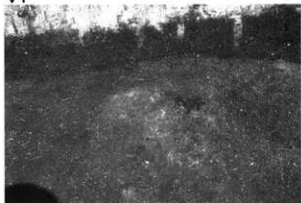
7. VP-24完掘(SW→)



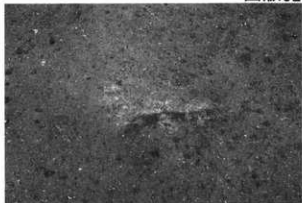
8. VP-25完掘(SW→)

図版92

VF



1. VF-08検出 (W→)



2. VF-10検出 (SW→)



3. VF-11検出 (NE→)



4. VF-11断面 (NE→)



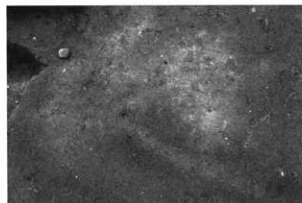
5. VF-12検出 (NW→)



6. VF-12長軸断面 (NW→)



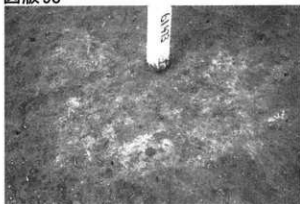
7. VF-14検出 (E→)



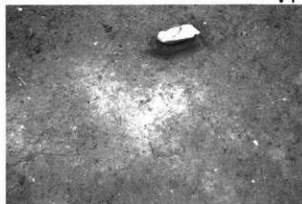
8. VF-16検出 (N→)

図版 93

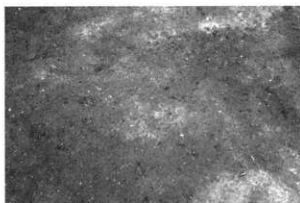
VF



1. VF-17検出(W→)



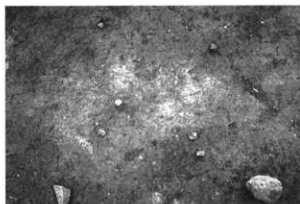
2. VF-18検出(S→)



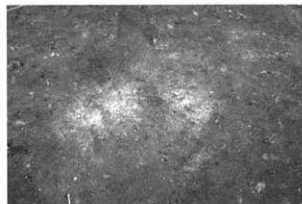
3. VF-19検出(SW→)



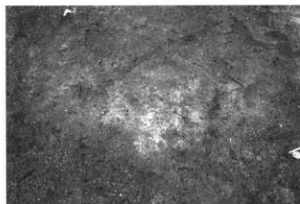
4. VF-20検出(E→)



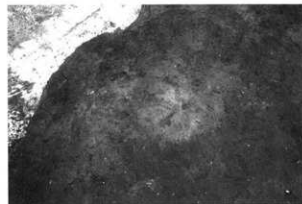
5. VF-21検出(SW→)



6. VF-22検出(NE→)



7. VF-23検出(→)



8. VF-24検出(SW→)

VPB

図版94



1. VPB-05最下面検出(NW→)



2. VPB-05拡大(1)(S→)



3. VPB-05拡大(2)(NE→)



4. VPB-06検出(NE→)



5. VPB-07検出(NE→)



6. VPB-09検出(W→)



7. VPB-10検出(SW→)



8. VPB-10拡大(SW→)

図版95



1. VFCB-03検出(SW→)



3. VFCB-05検出(N→)



5. 平成18年度町民体験発掘状況



7. 遺跡見学会仮設展示状況

VFCB・普及活動状況



2. VFCB-04検出(N→)



4. VFCB-08検出(S→)



6. 平成19年度町民体験発掘状況



8. 学生実習状況

調査終了状態

図版96



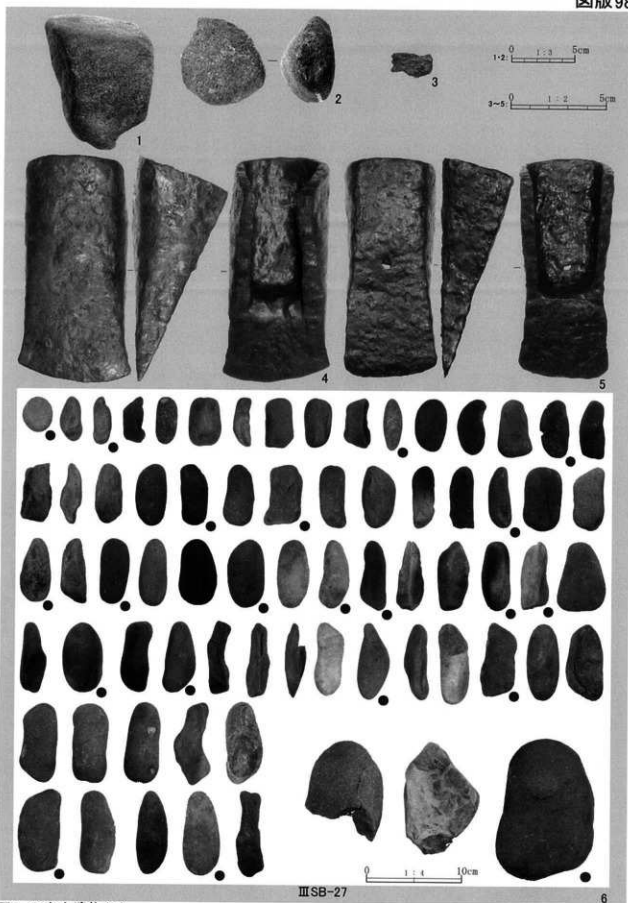
1. 平成19年度T₁調査終了状態



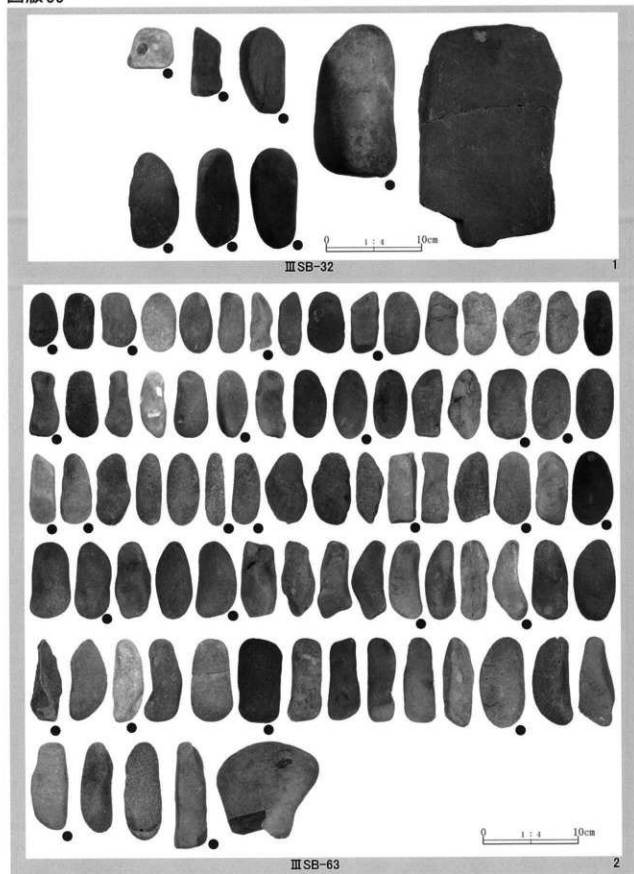
2. 平成19年度T₂調査終了状態(1)

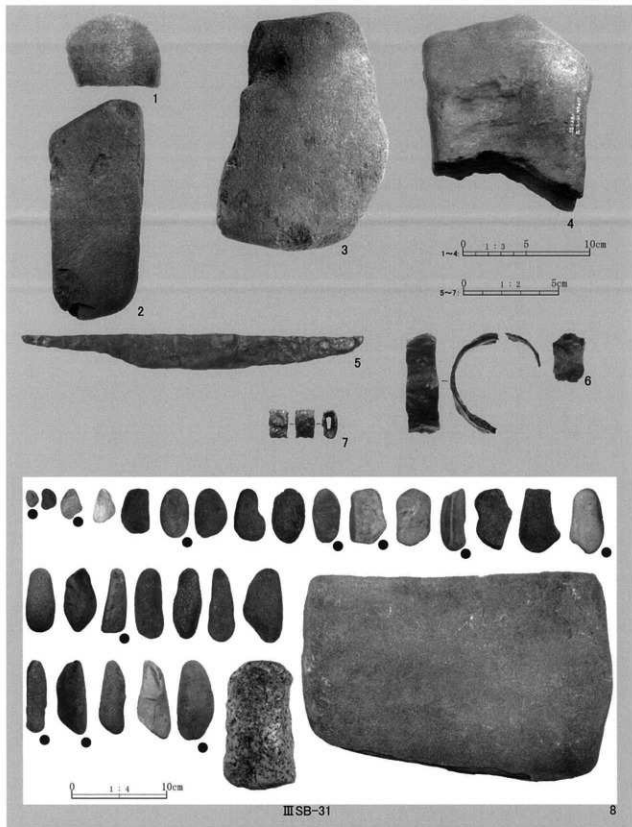


3. 平成19年度T₂調査終了状態(2)



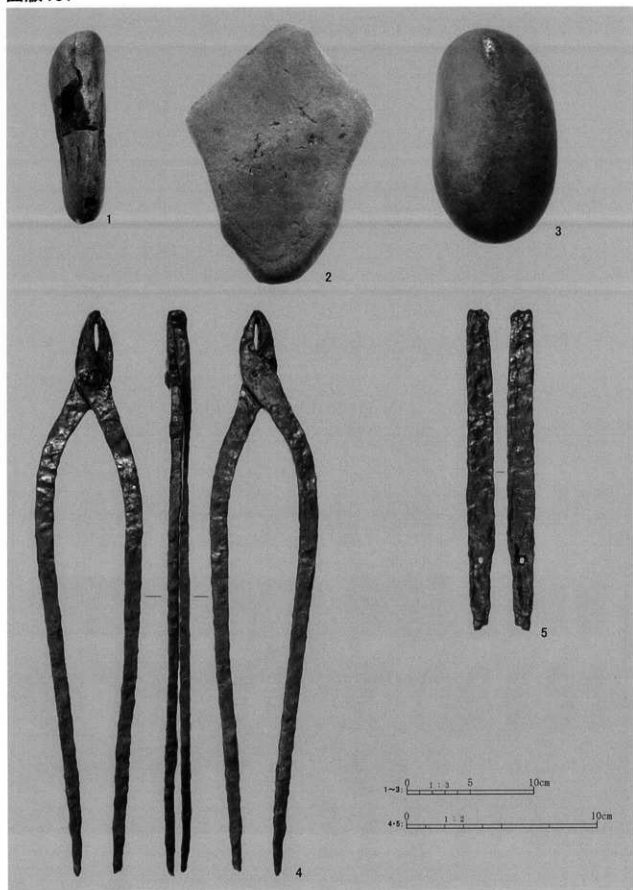
図版 99





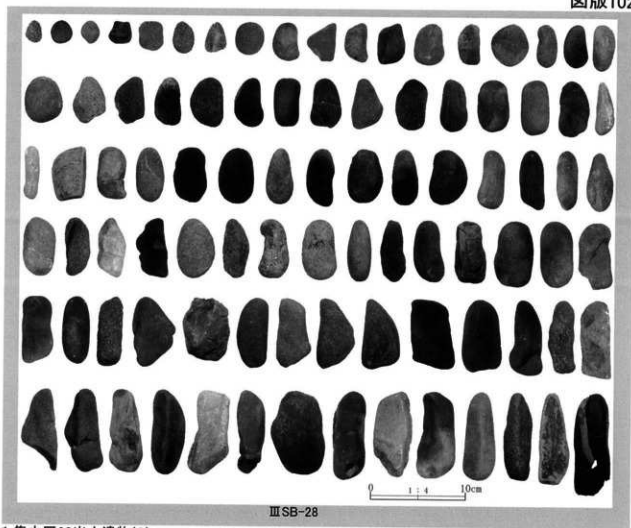
III H-10出土遺物

図版 101

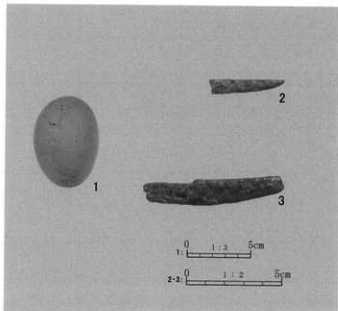


集中区20出土遺物(1)

図版102

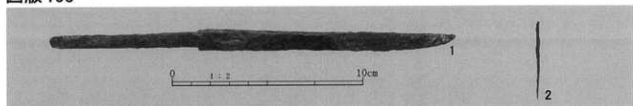


1. 集中区20出土遺物(2)



2. 建物跡8出土遺物

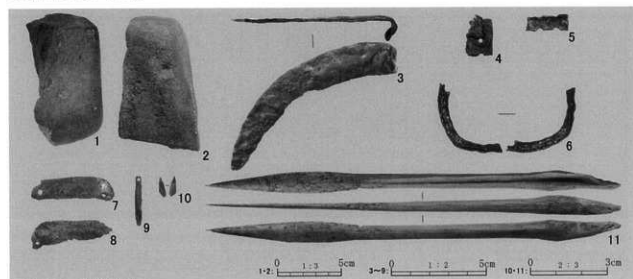
図版 103



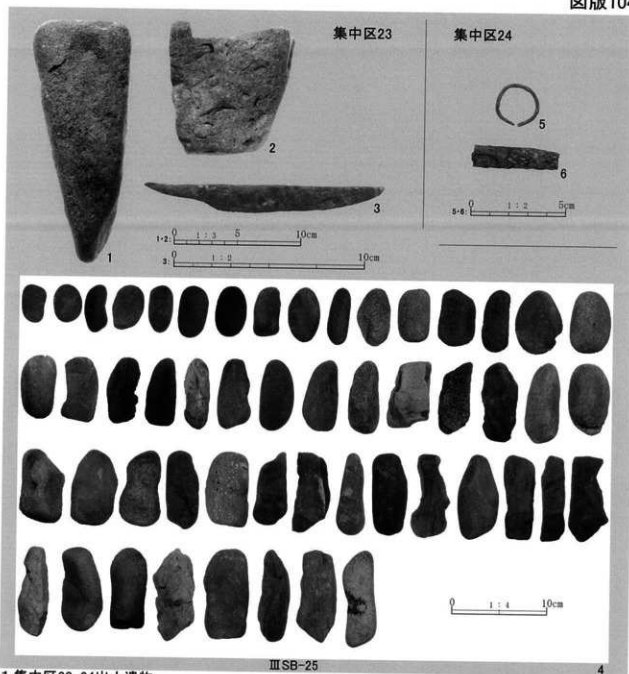
1.ⅢGP-04出土遺物



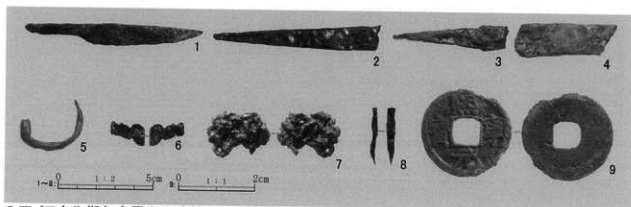
2.集中区21出土遺物



3.集中区22出土遺物

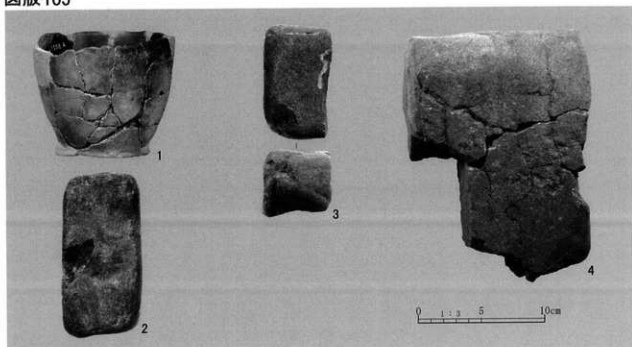


1. 集中区23・24出土遺物

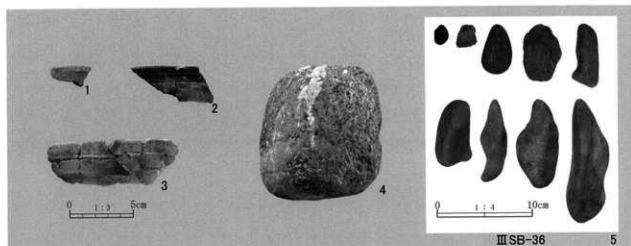


2. アイヌ文化期包含層出土遺物

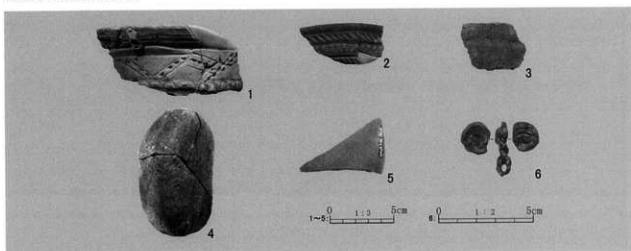
図版105



1.ⅢX-05出土遺物

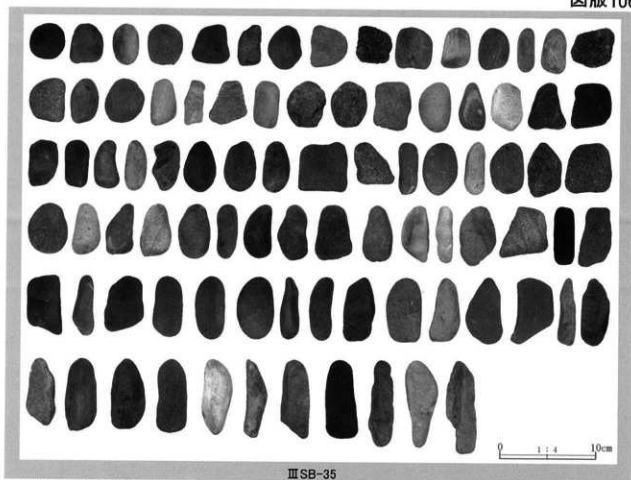


2.集中区25出土遺物

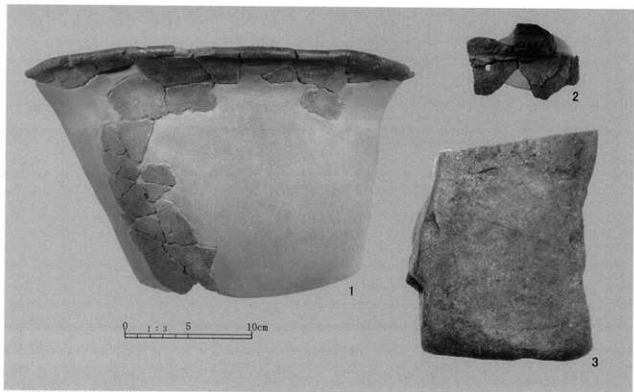


3.集中区26出土遺物(1)

図版 106

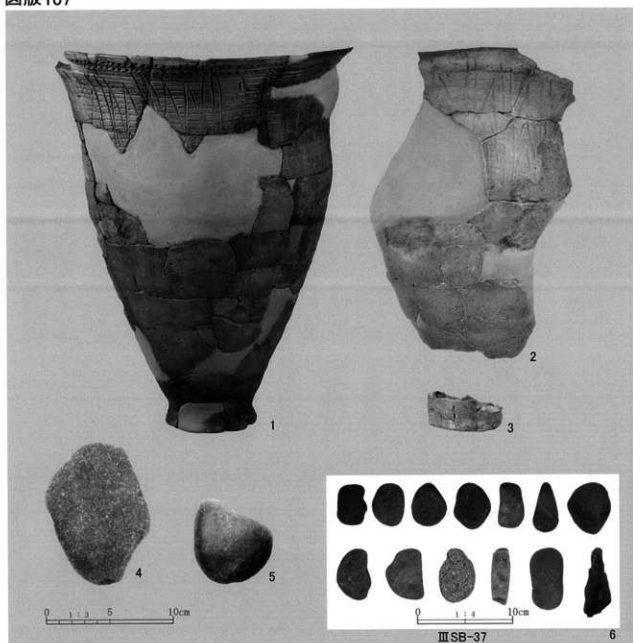


1. 集中区26出土遺物(2)



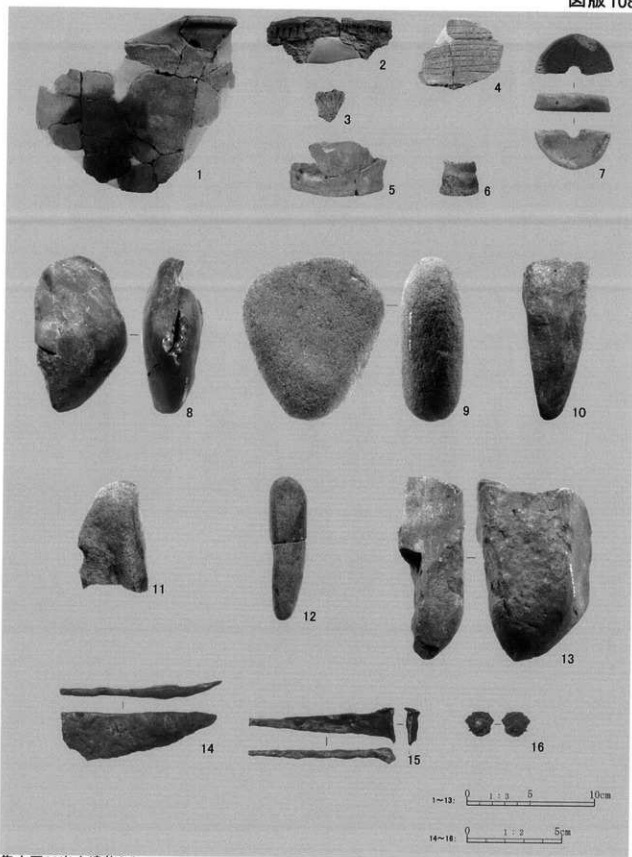
2. 集中区27出土遺物

図版 107



集中区28-29出土遺物

図版 108

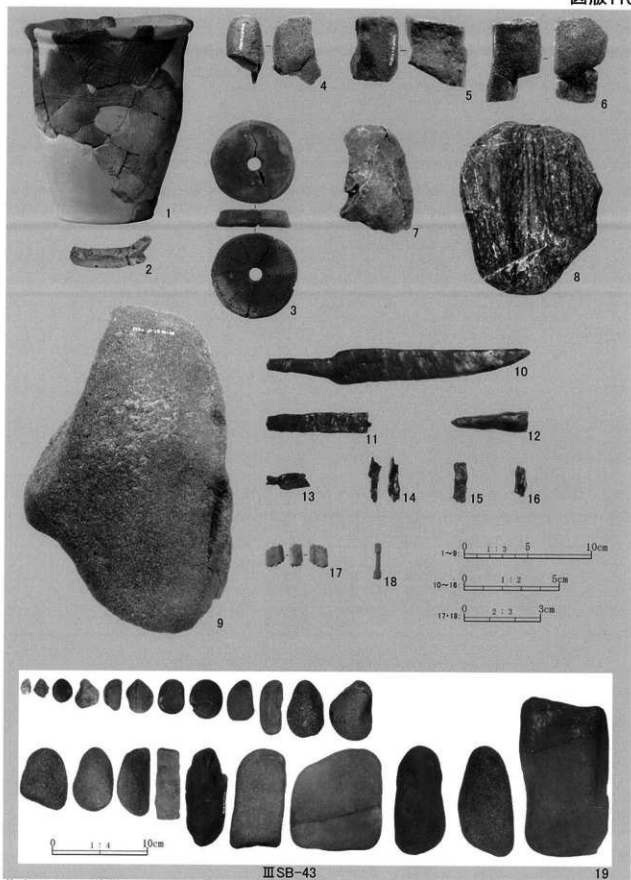


集中区30出土遺物(1)

図版109



集中区30出土遺物(2)

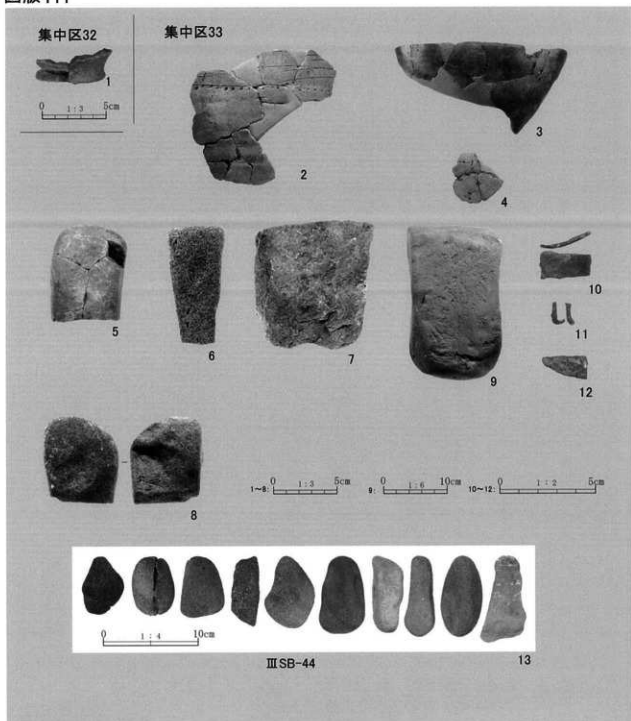


集中区31出土遺物

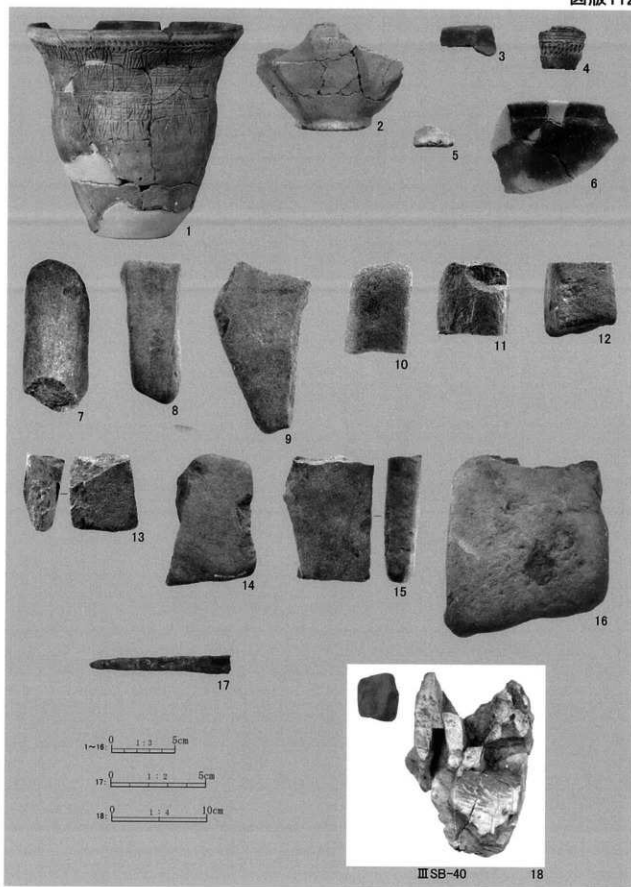
III SB-43

19

図版 111

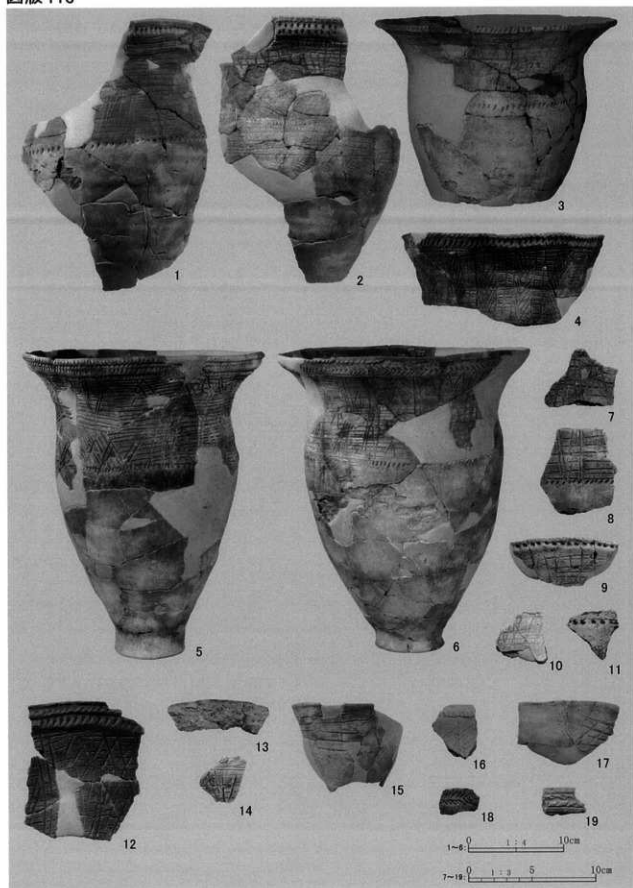


集中区32・33出土遺物

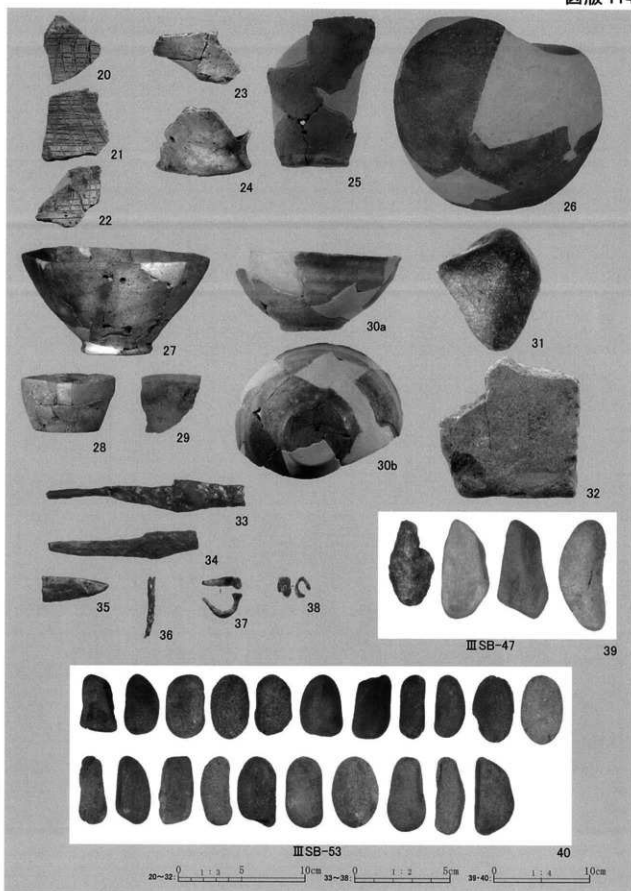


集中区34出土遺物

図版 113

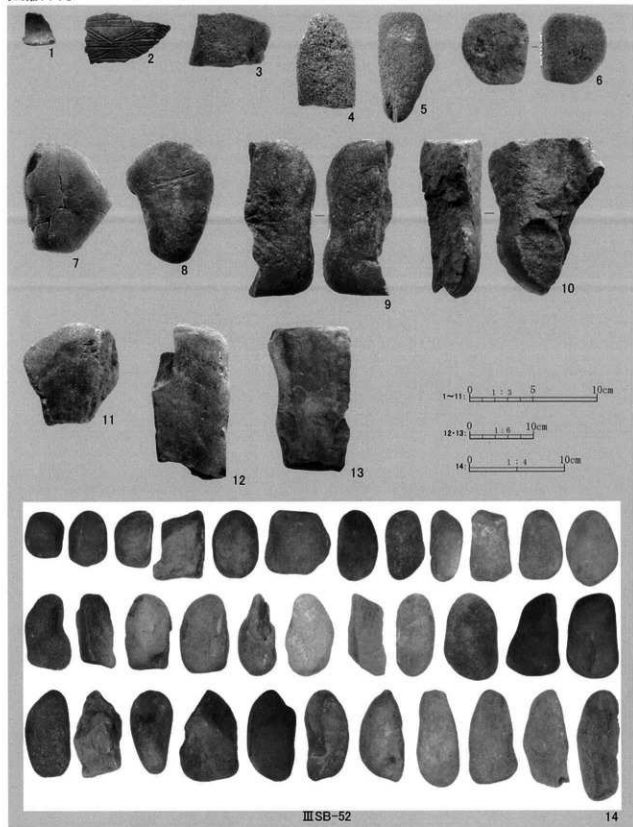


集中区35出土遺物(1)



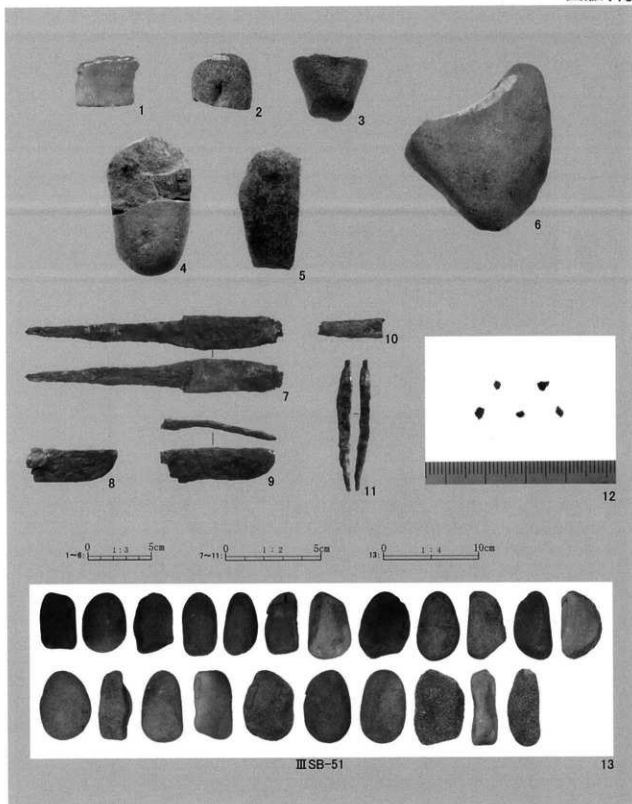
集中区35出土遺物(2)

図版115



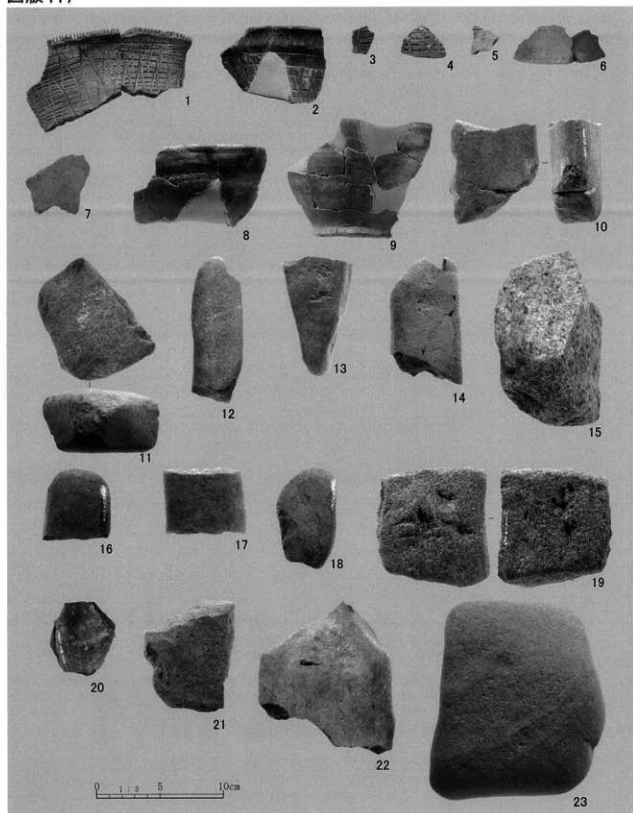
集中区36出土遺物

図版 116

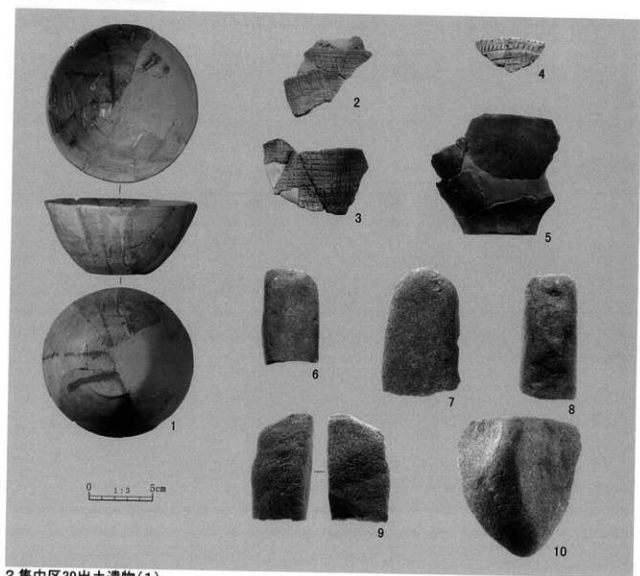
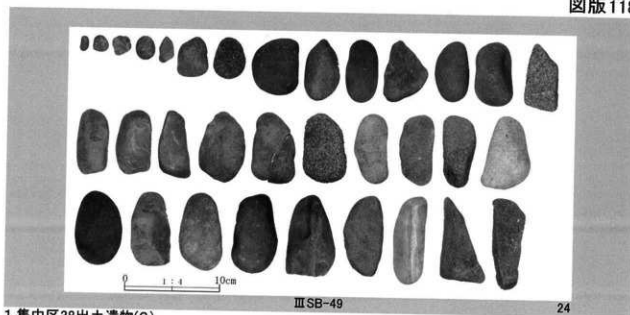


集中区37出土遺物

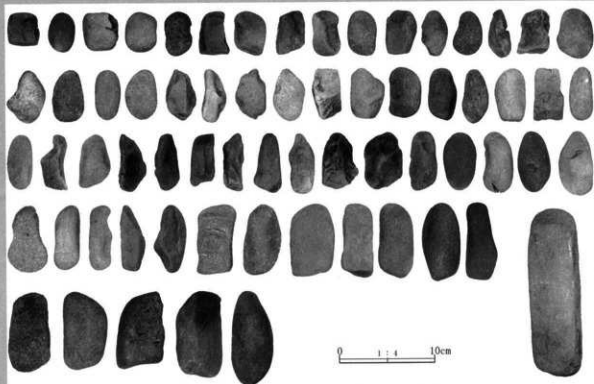
図版 117



集中区38出土遺物(1)



図版119



III SB-50

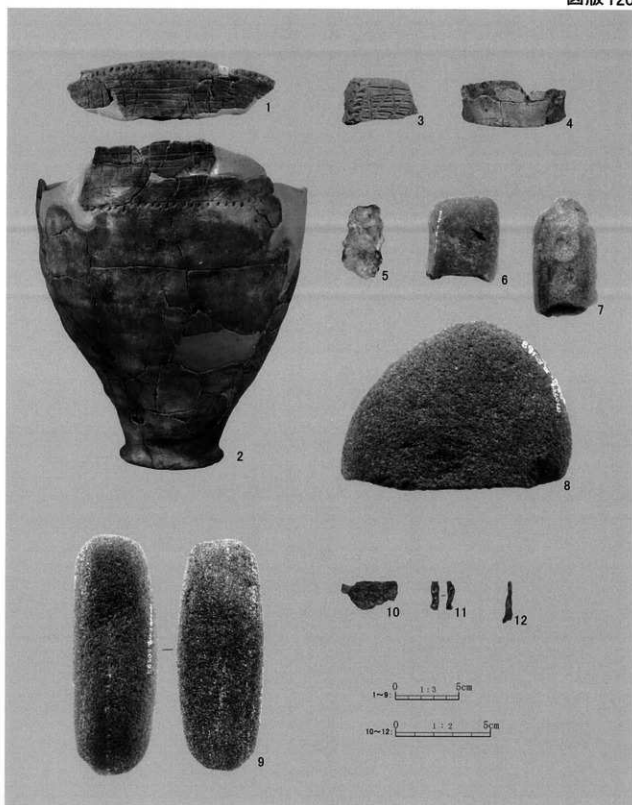
14



III SB-57

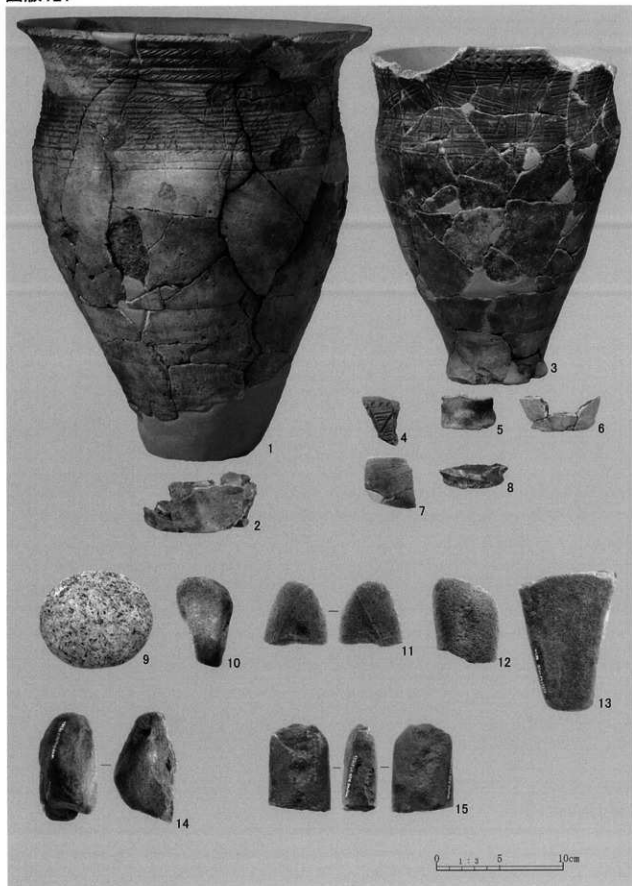
15

集中区39出土遺物(2)



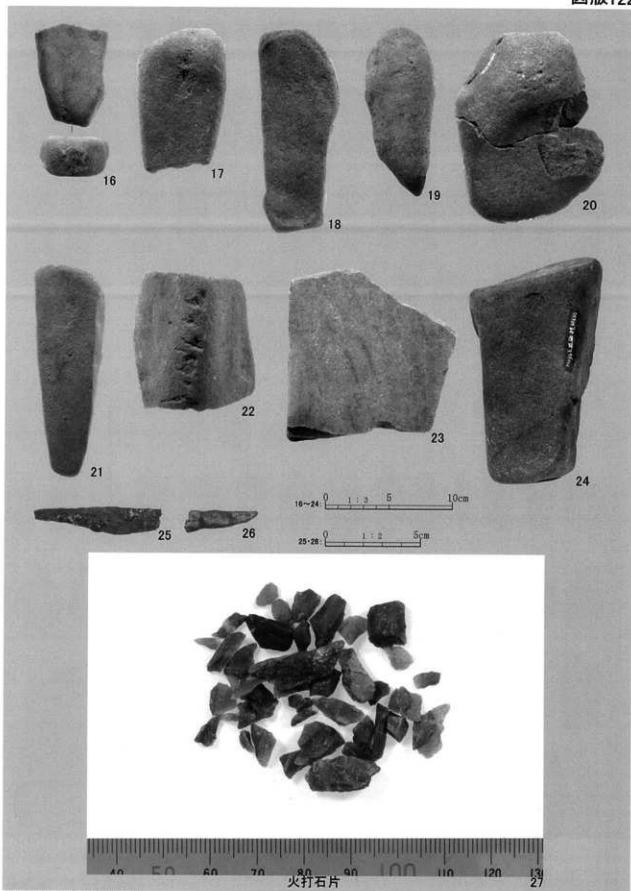
集中区40出土遺物

図版121



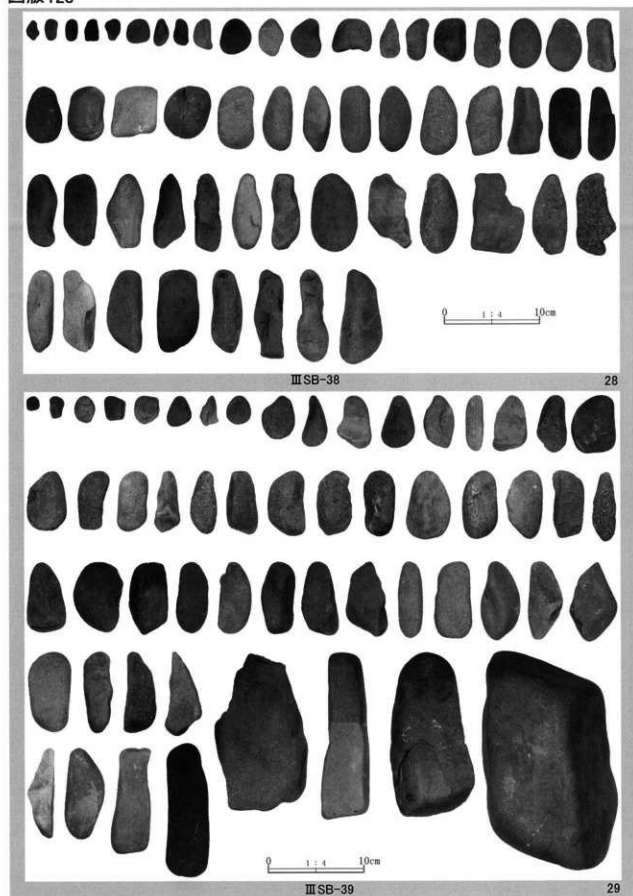
集中区41出土遺物(1)

図版122

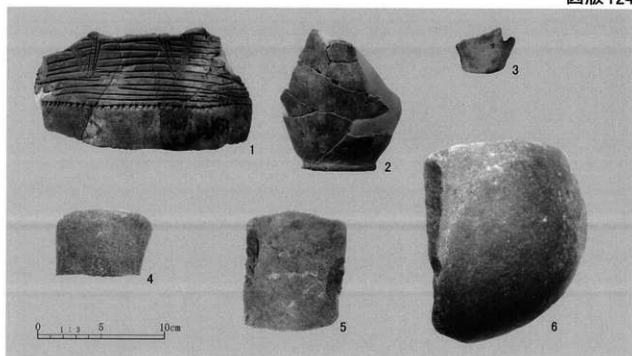


集中区41出土遺物(2)

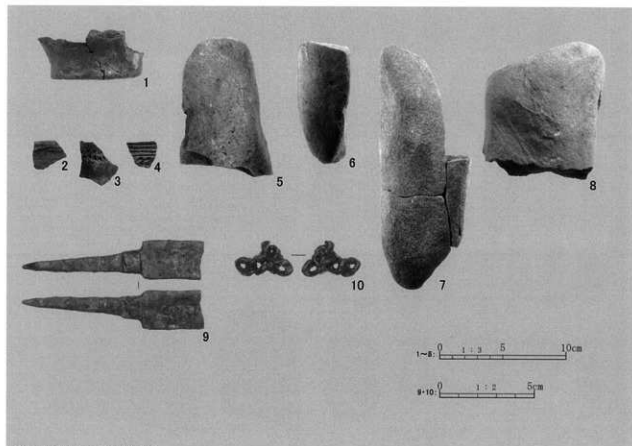
図版 123



集中区41出土遺物(3)

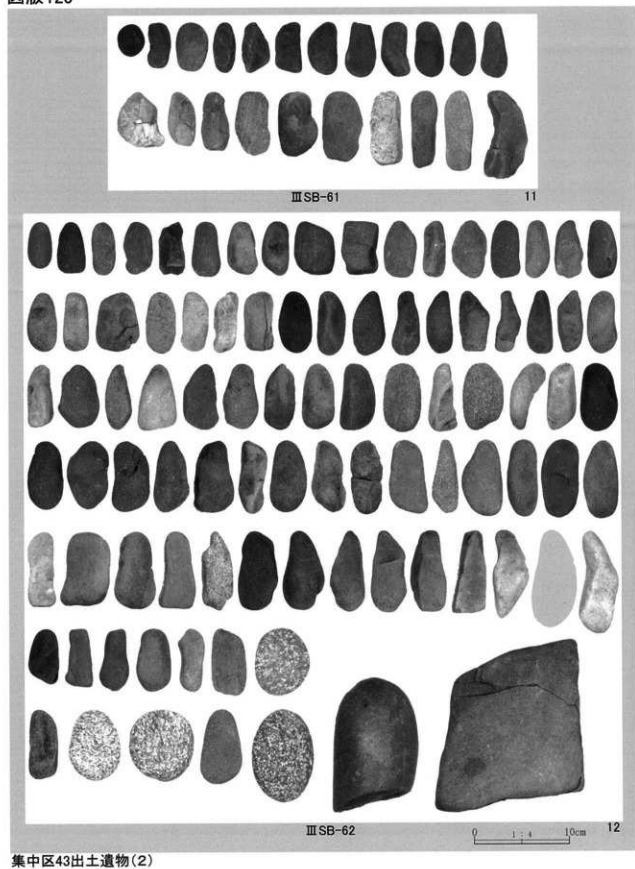


1.集中区42出土遺物

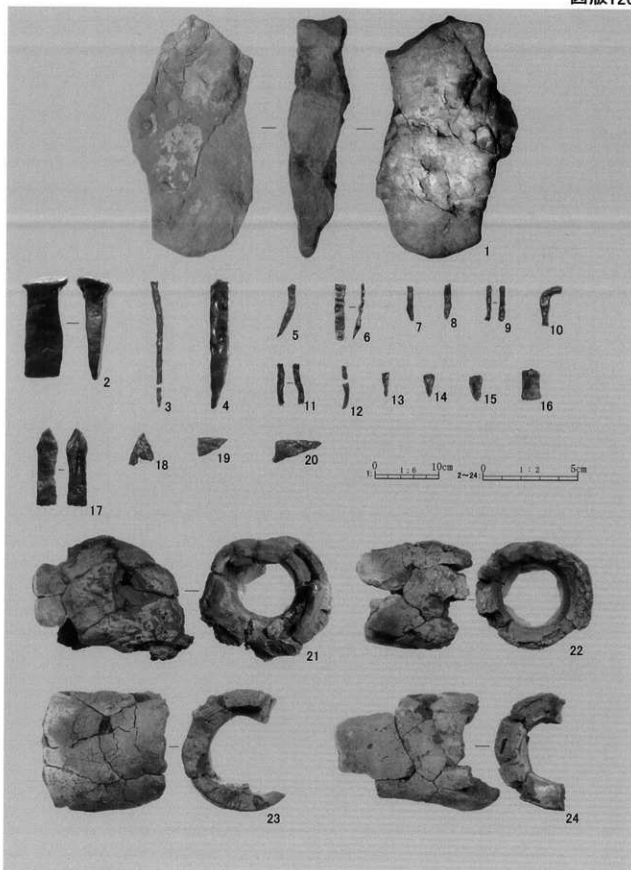


2.集中区43出土遺物(1)

図版125

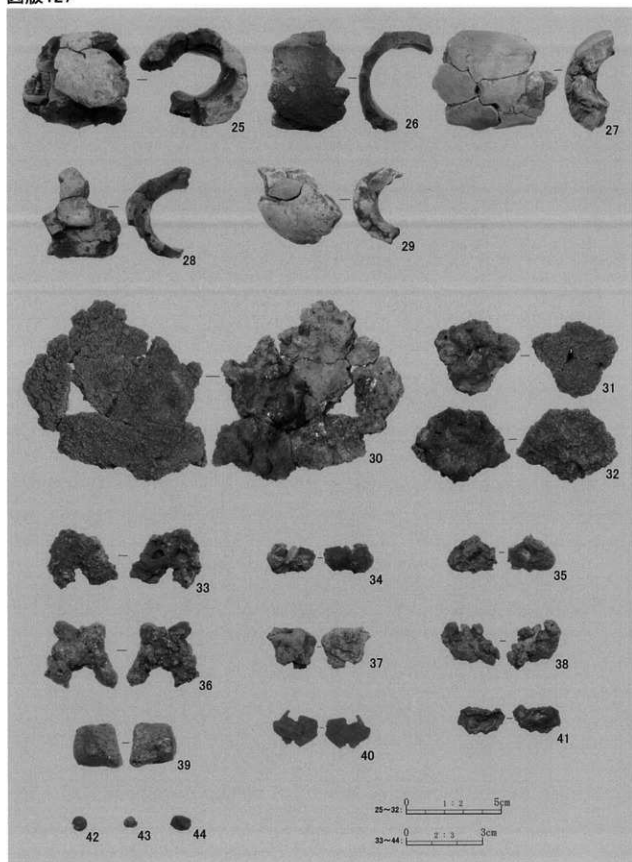


集中区43出土遺物(2)



集中区44出土遺物(1)

図版127



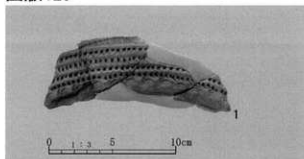
集中区44出土遺物(2)

図版128

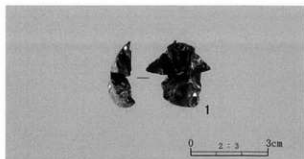


集中区44出土遺物(3)

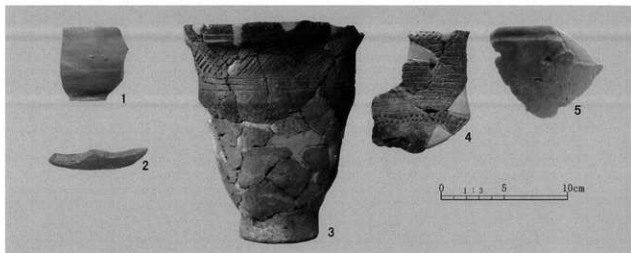
図版 129



1. 擦文文化期焼土出土遺物



2. 擦文文化期焼骨片集中出土遺物

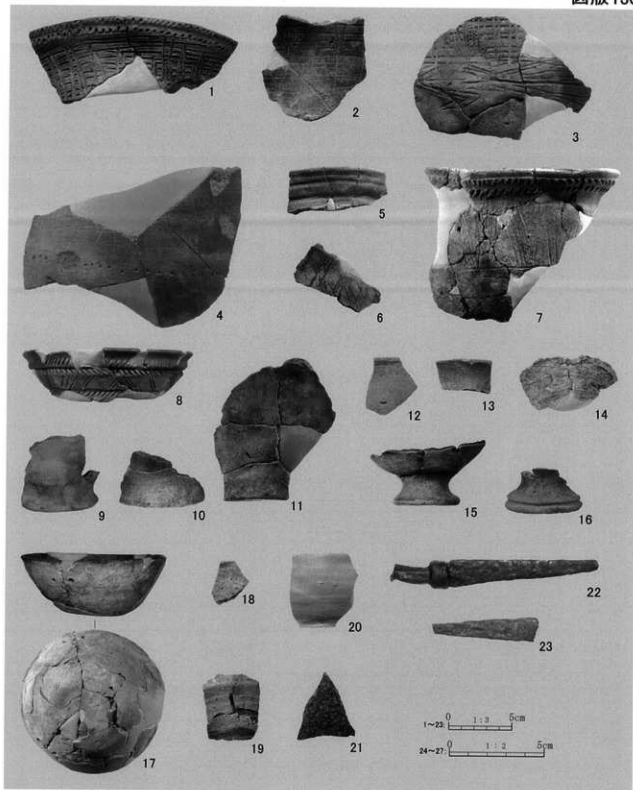


3. 土器集中出土遺物



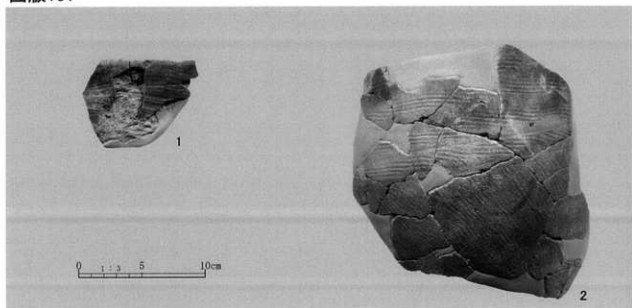
ⅢSB-60

4. 礫集中出土遺物

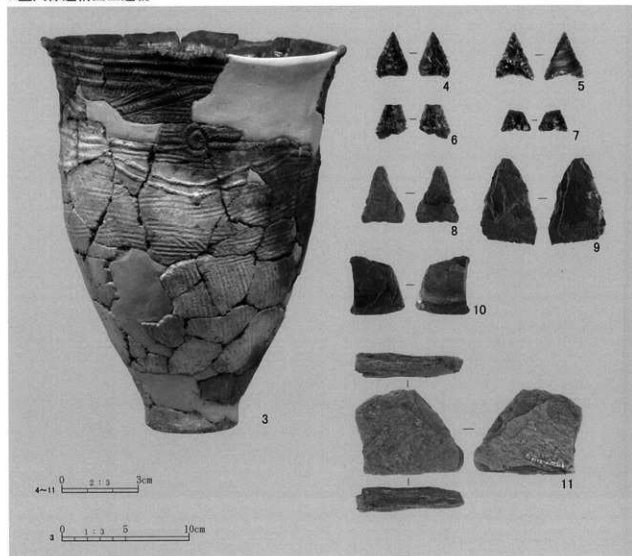


擦文文化期包含層出土遺物

図版131

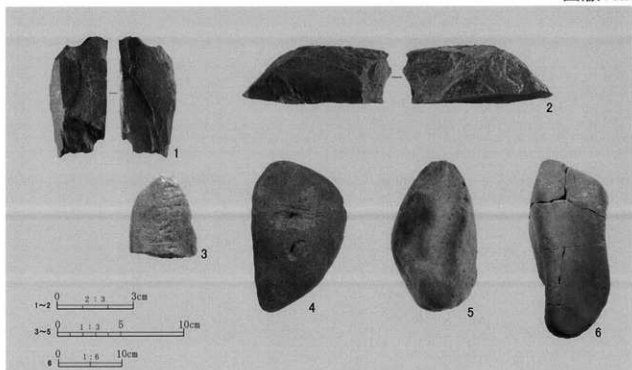


1. 竪穴様遺構出土遺物

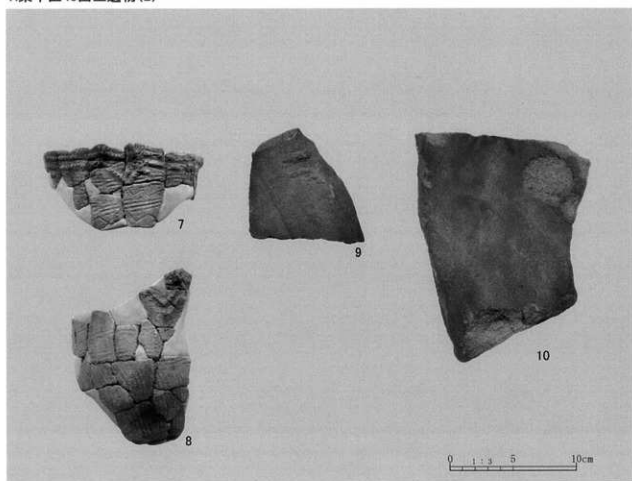


2. 集中区45出土遺物(1)

図版132

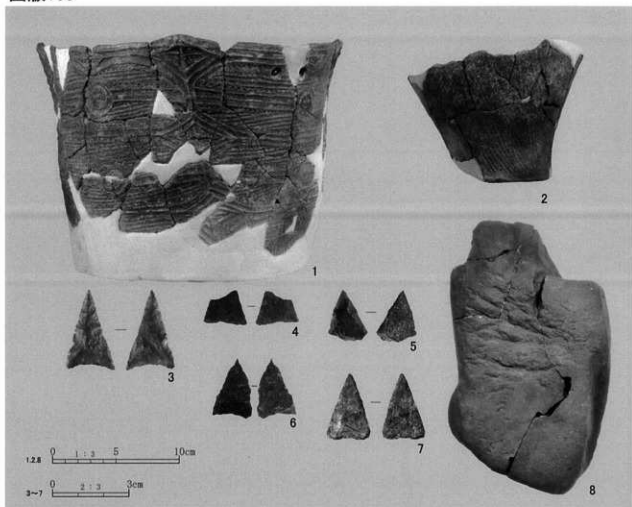


1.集中区45出土遺物(2)

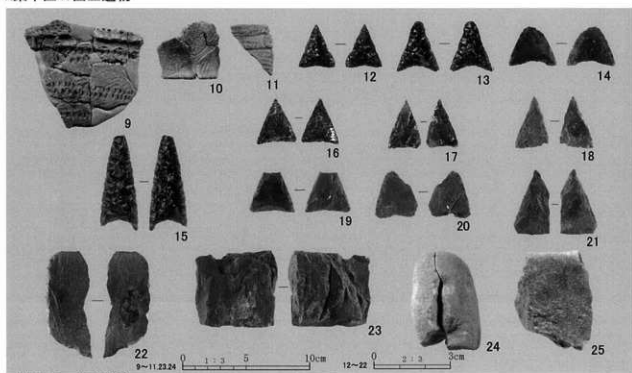


2.集中区46出土遺物

図版133

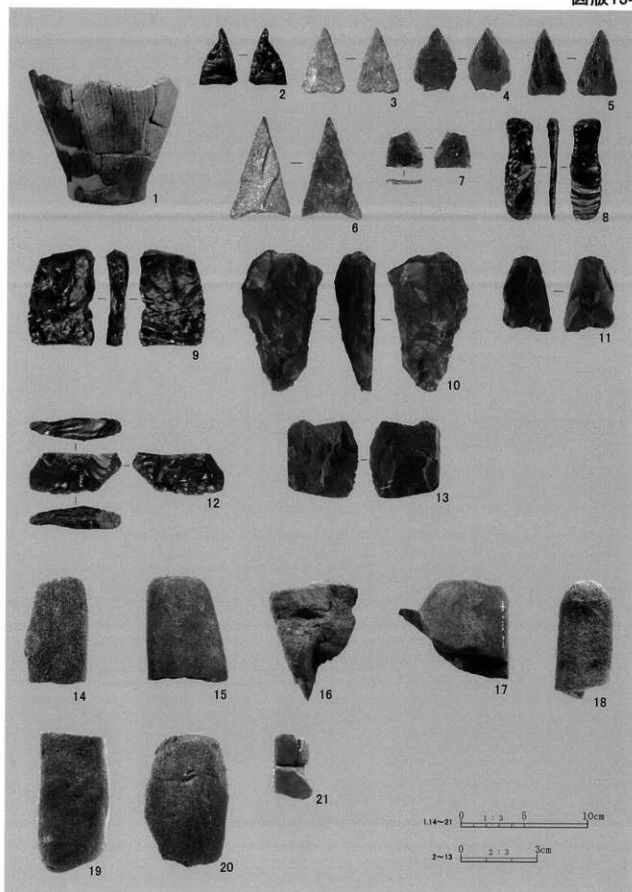


1.集中区47出土遺物



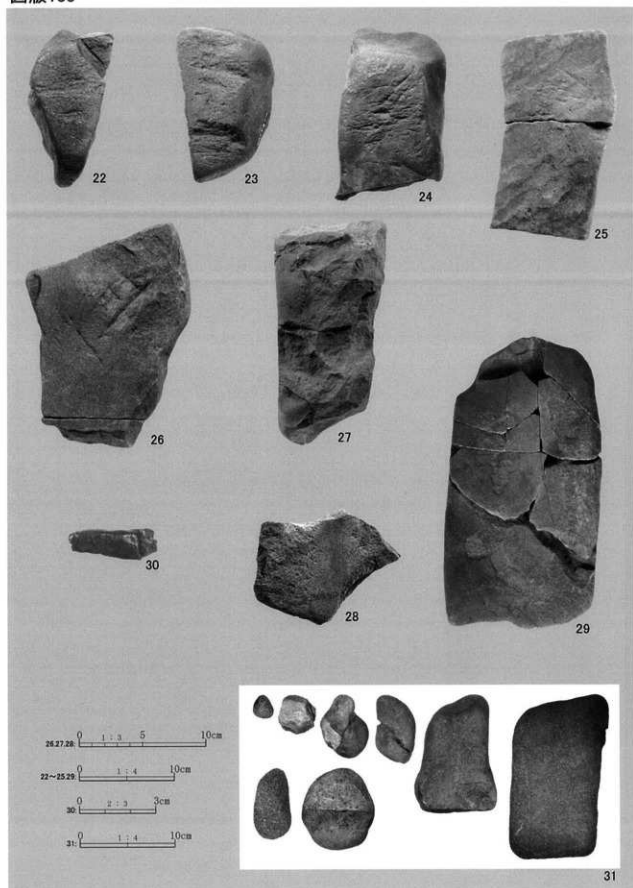
2.集中区48出土遺物

図版134



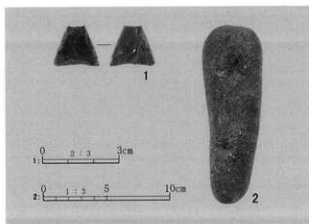
集中区49出土遺物(1)

図版135

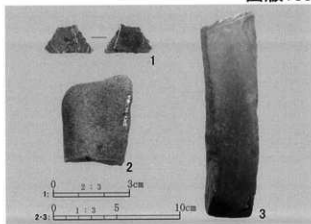


集中区49出土遺物(2)

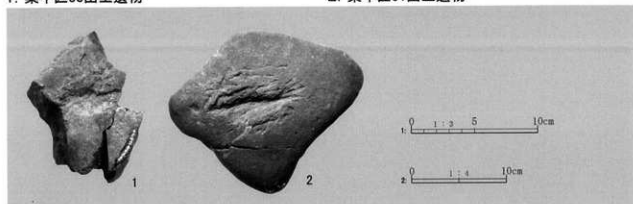
図版136



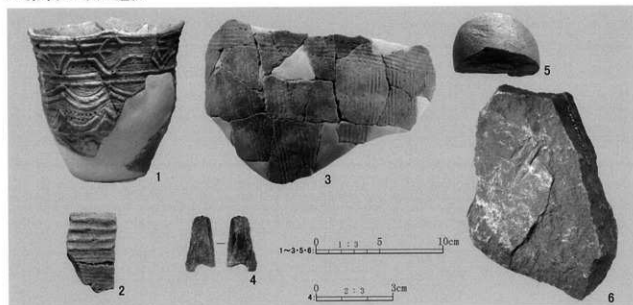
1. 集中区50出土遺物



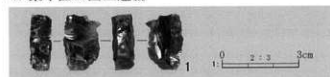
2. 集中区51出土遺物



3. 集中区52出土遺物

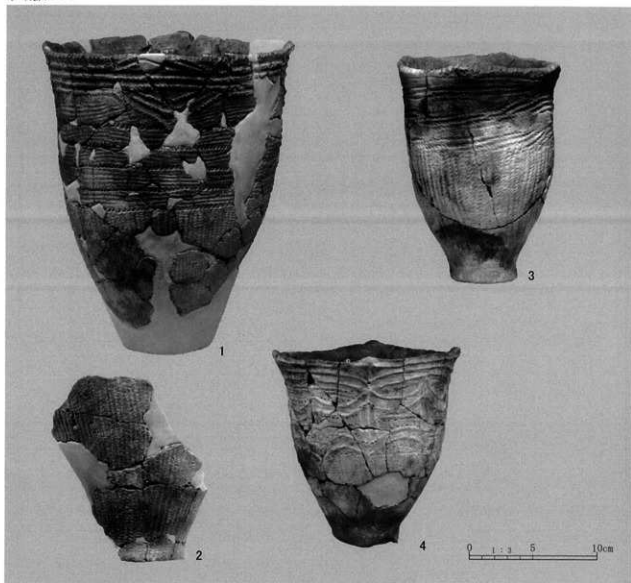


4. 集中区53出土遺物

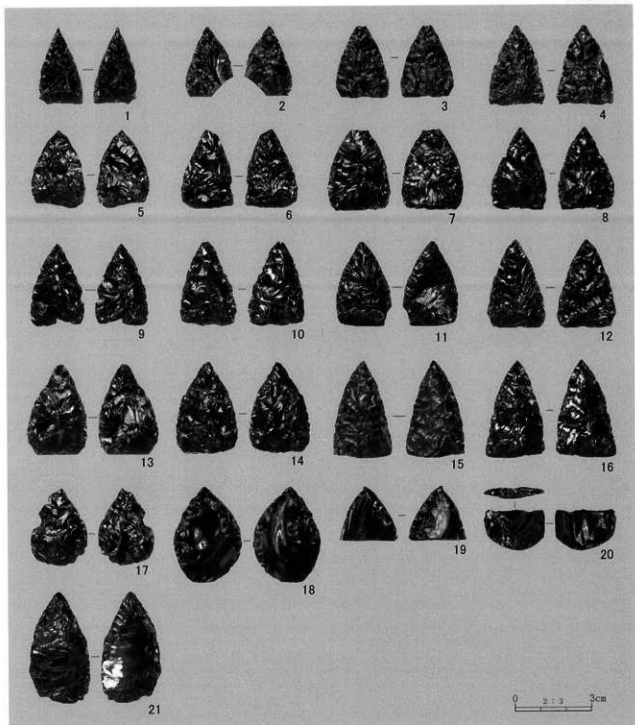


5. 集中区54出土遺物

図版137

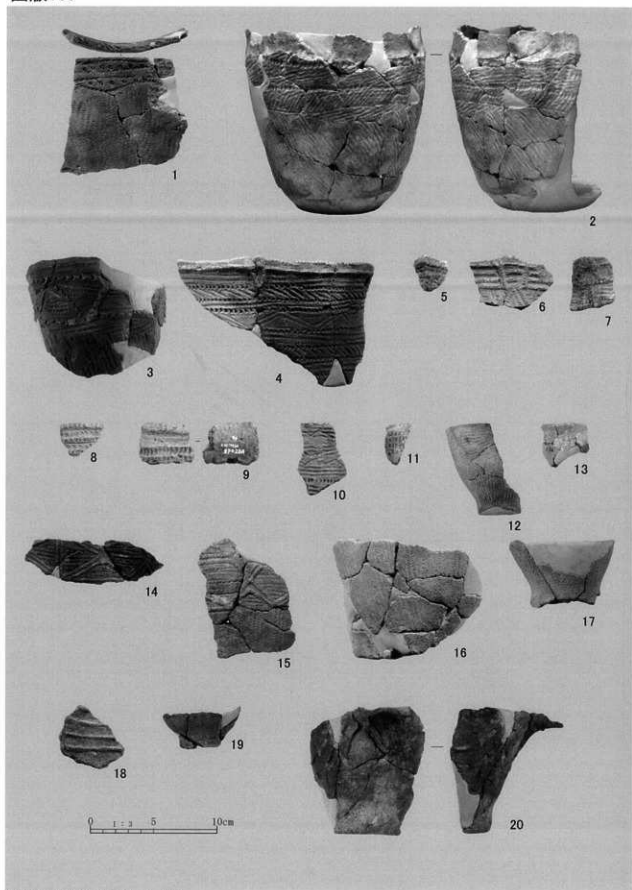


土器集中出土土器



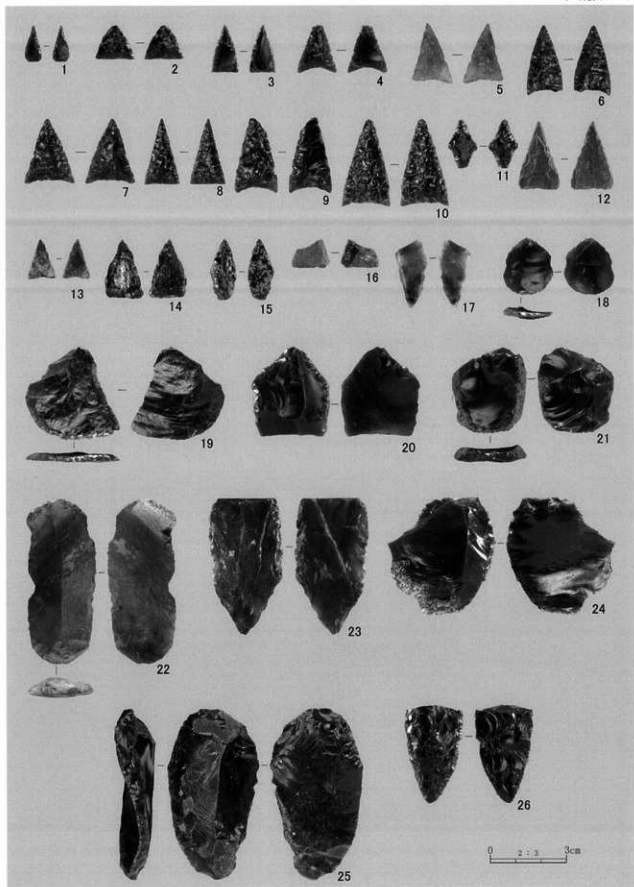
ⅢFTB-01出土遺物

図版139



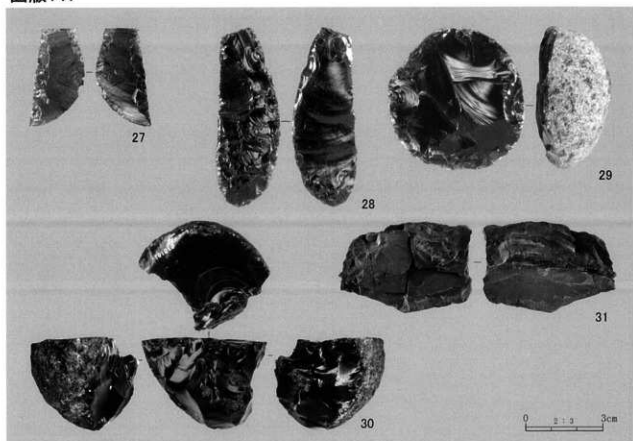
続縄文時代包含層出土土器

図版140

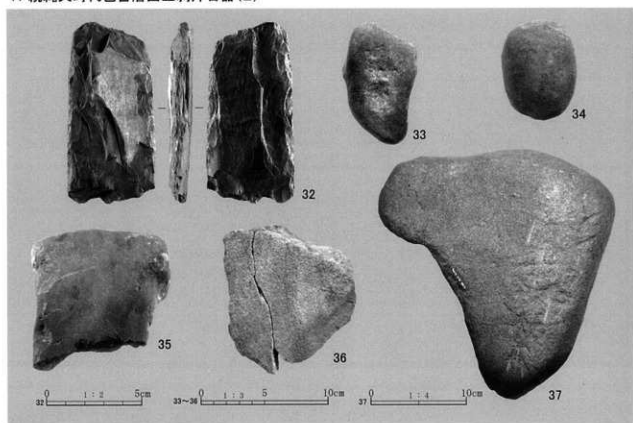


続縄文時代包含層出土剥片石器(1)

図版141



1. 続縄文時代包含層出土剥片石器(2)

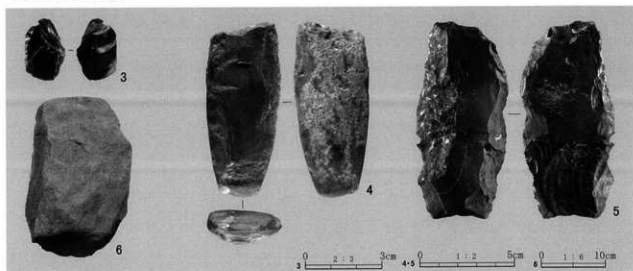


2. 続縄文時代包含層出土礫石器

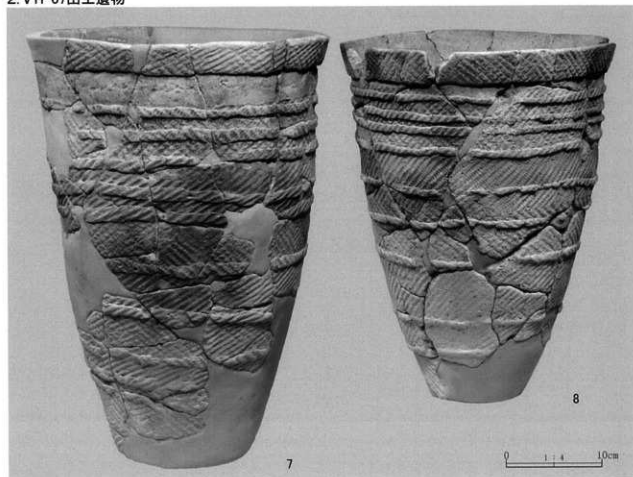
図版142



1. VH-06出土土器

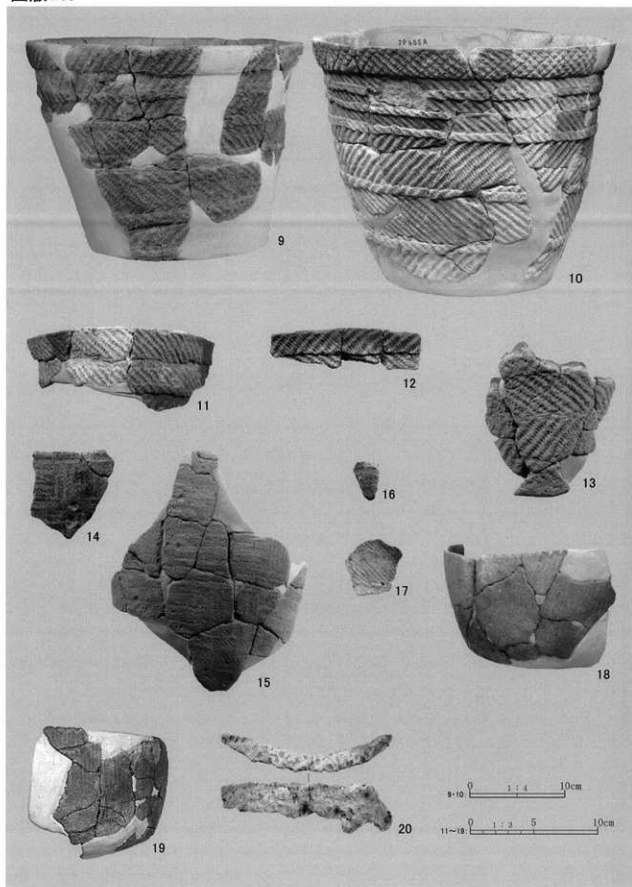


2. VH-07出土遺物



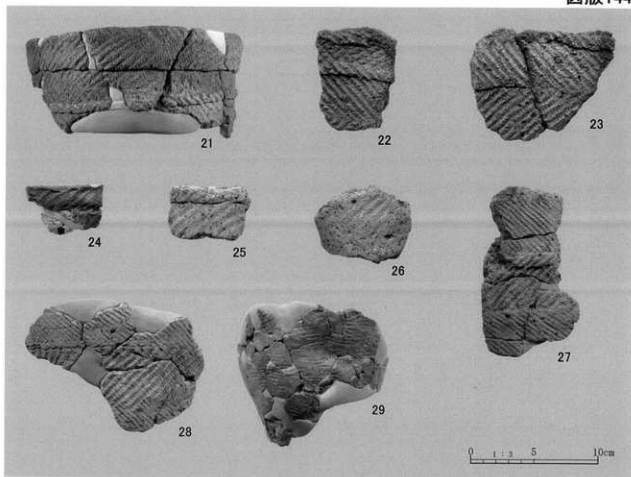
3. 土器集中出土土器(1)

図版143

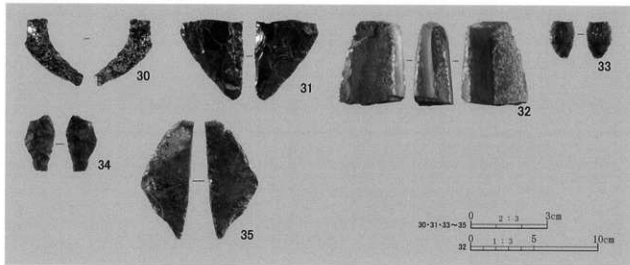


1. 土器集中出土土器 (2)

図版144

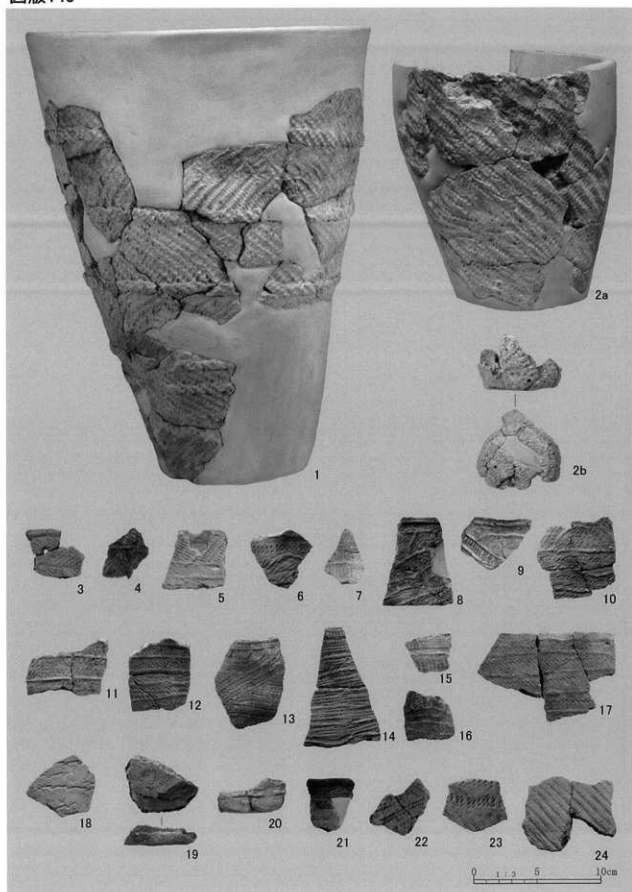


1. 土器集中出土土器 (3)



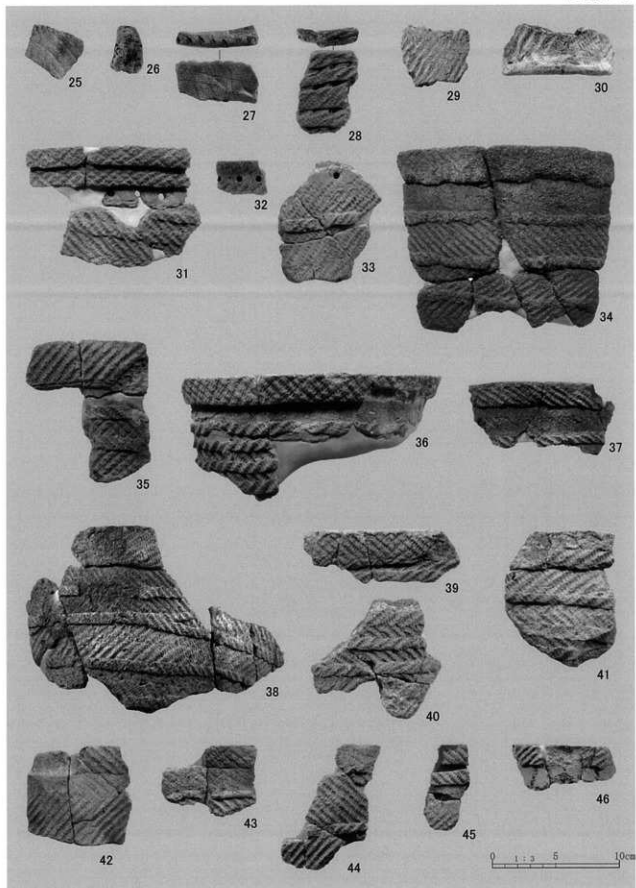
2. フレイク・チップ集中出土石器

図版145



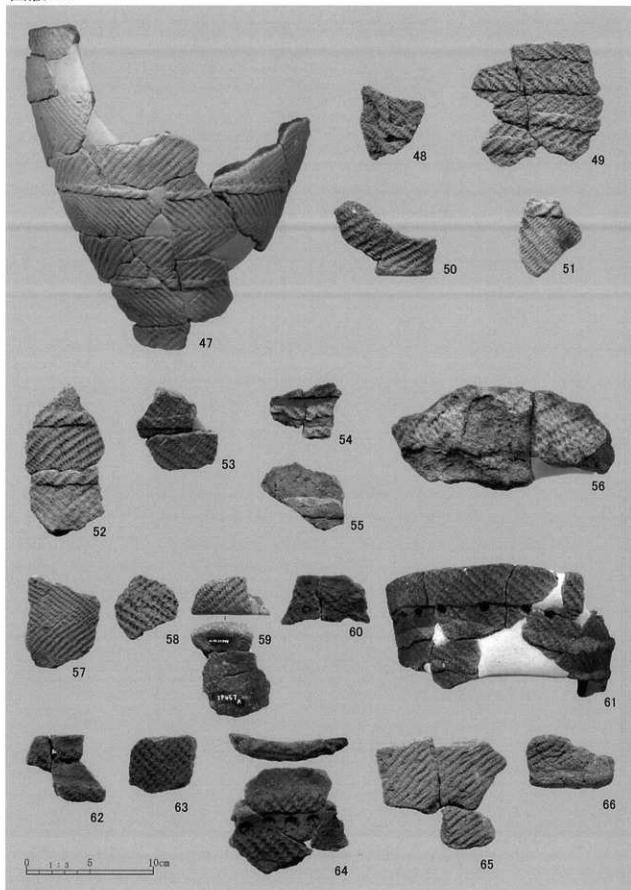
包含層出土土器 (1)

図版146



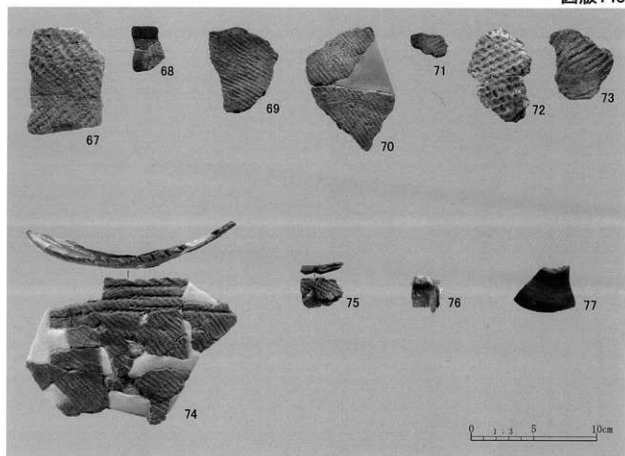
包含層出土土器 (2)

図版147



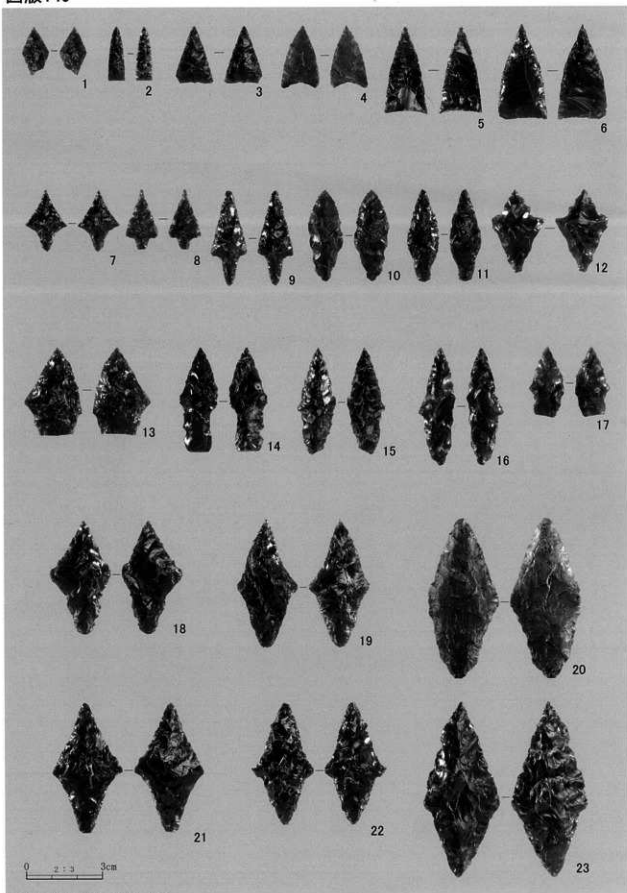
包含層出土土器 (3)

図版148



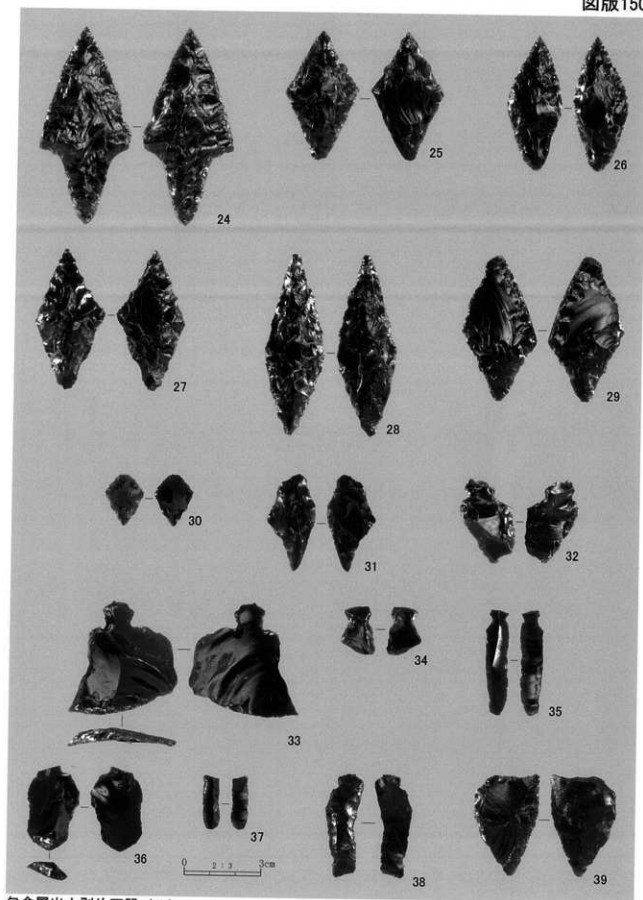
包含層出土土器 (4)

図版149



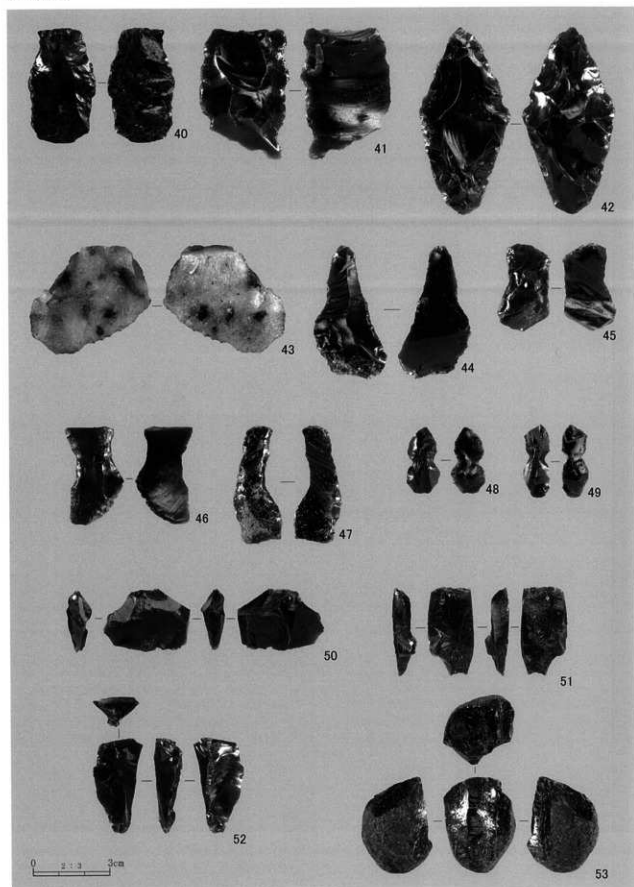
包含層出土剥片石器 (1)

図版150



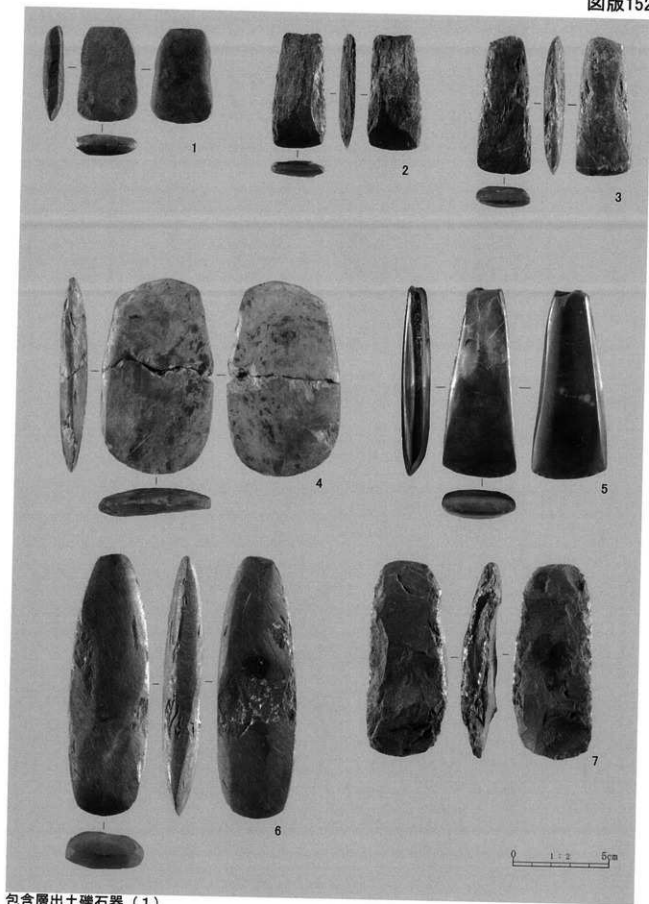
包含層出土剥片石器 (2)

図版151



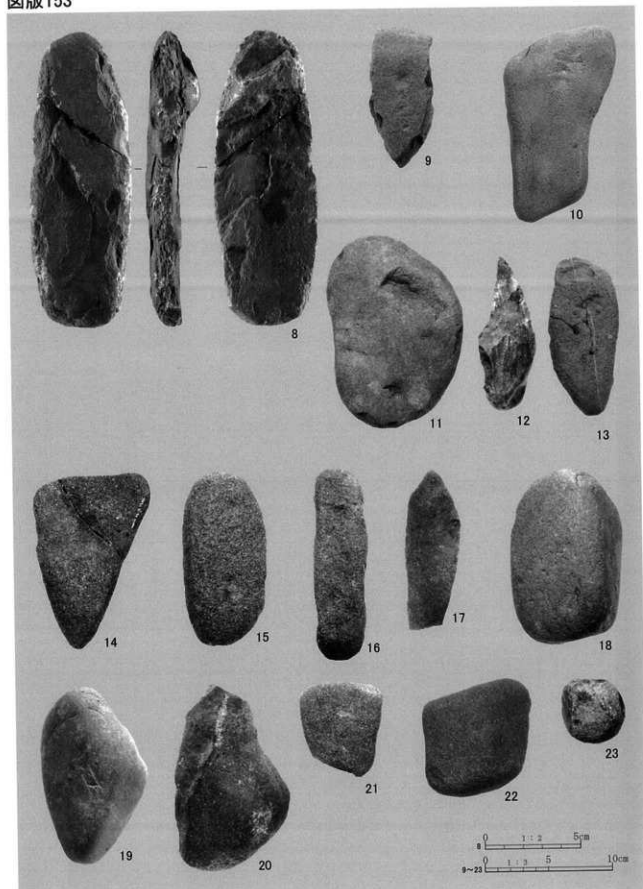
包含層出土剥片石器 (3)

図版152

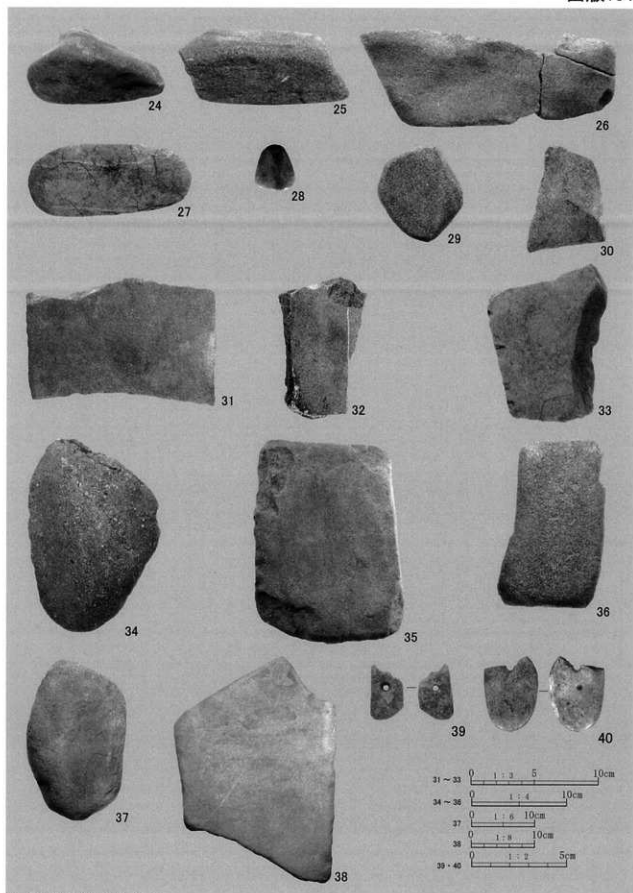


包含層出土礫石器 (1)

図版153



包含層出土礫石器 (2)



包含層出土礫石器 (3)

報告書抄録

ふりがな	かみほろないもいせい きん だいにぶんさつ
書名	上幌内モイ遺跡(3)〔第2分冊〕
副書名	厚幌ダム建設事業に伴う発掘調査報告書
巻次	3
シリーズ名	厚幌ダム建設事業に伴う発掘調査報告書
シリーズ番号	3
編著者名	小野哲也・天方博章・乾 哲也
編集機関	厚真町教育委員会
所在地	〒059-1601 北海道勇払郡厚真町京町165番地の1
発行機関	厚真町教育委員会
発行年月日	2009年2月28日
ふりがな	かみほろないもいせい きん
収録遺跡	上幌内モイ遺跡
所在地	北海道勇払郡厚真町字幌内395-1
市町村コード	01581
遺跡番号	J-13-79
北緯	42° 46' 15"
東経	141° 59' 56"
調査期間	2006年度:5月9日～11月10日 2007年度:5月8日～10月31日
調査面積	2006年度:8,000㎡ 2007年度:5,565㎡
調査原因	厚幌ダム建設
種別	集落跡・墳墓
主な時代	縄文時代・統縄文時代・擦文文化期・アイヌ文化期
主な遺構	縄文時代:竪穴住居跡・Tピット 統縄文時代:焼土・フレイクチップ集中・片岩製石器製作址 擦文文化期:墓壇・焼土・鉄器生産関連遺構 アイヌ文化期:平地式住居址・灰送り場・シカ送り場・墓壇
主な遺物	縄文時代:余市式土器 統縄文時代:後北B～C1式土器、片岩製フレイク・チップ 擦文文化期:擦文土器(中～後期)、鉄器生産関連遺物、刀子・コイル状製品等鉄製品多数 アイヌ文化期:鉄斧・鎌等の鉄製品多数、北宋銭、骨鏃
要 約	
<p>上幌内モイ遺跡の平成18・19年度調査分の報告書である。特記事項として、縄文時代では余市式土器複数個体がまとまって出土した一括の土器集中の他、段丘崖裾に密集して並ぶTピット群を確認した。統縄文時代では後北B～C₁式を中心とする土器群が出土した他、片岩製石鏃の製作址と思われる線状の敲打痕が残るたき石、台石を伴うフレイク・チップ集中が出土している。擦文文化期では人骨と多くの副葬品を伴う土壇墓や、コイル状鉄製品、及び鉄器生産に関連する羽口、鉄滓等の遺物を多数検出している。アイヌ文化期では中世～近世段階にかけての平地式住居址3軒のほか、狩猟先での送り場と考えられるシカ送り遺構を検出した。全時期を通じ、遺跡近郊では入手できない遺物が多数含まれ、特に擦文文化期では道東の様相を示す遺物、本州系遺物も出土している。山奥のキャンプサイトの性格ではなく、山越えルートによる交通の拠点として形成された遺跡である可能性が高い。</p>	