

写 真 图 版



図版1 胸谷遺跡周辺航空写真（1956年撮影）



図版2 駒ヶ谷遺跡全景

1. 調査前風景（北から）



2. 駒ヶ谷遺跡航空写真



3. 駒ヶ谷遺跡基本層序





1. 全景(北西から)



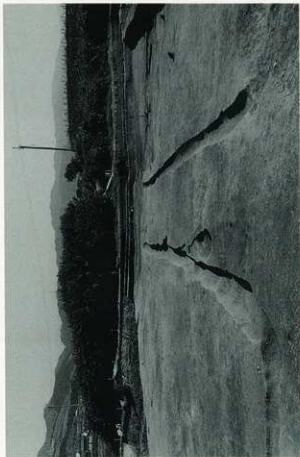
2. 全景(南西から)



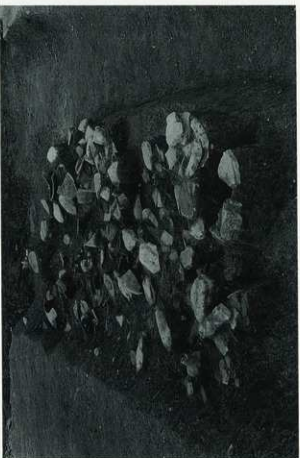
1. IAトレンチ全景(東から)



3. 土坑1188木製品出土状況(北から)



2. 溝1193・1195(北西から)



4. 土器溜まり851(南西から)



1. 土坑660・815 (北から)



3. 井戸1189・1191 (西から)



2. 土坑660焼土検出状況 (東から)



4. 井戸1189 (西から)



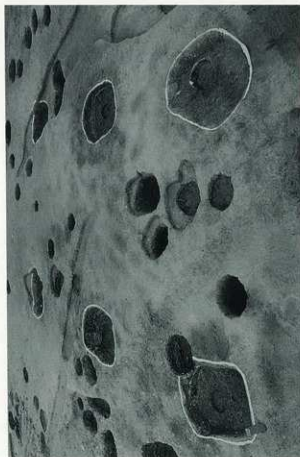
3. 掘立柱建物跡11 ピット809 (東から)



4. 溝679 (北東から)



1. 掘立柱建物跡11 (南東から)



2. 掘立柱建物跡12 (南東から)



3. 下層木製品・土器出土状況(南東から)



4. 下層木製品出土状況(南東から)



1. 上層断面(南東から)



2. 石列検出状況(北から)



3. 井戸1187 井戸枠出土状況 (南西から)



4. ビット784 土器出土状況 (西から)



1. 井戸672 土器出土状況 (南東から)



2. 井戸672 木製品出土状況 (南東から)

图版9 古代~中世 B地区航空写真





3. 土坑885遺物出土状況(東から)



4. 土坑1124遺物出土状況(東から)



1. 2Bトレンチ全景(南東から)



2. 1Bトレンチ全景(西から)



3. 掘立柱建物跡 14・17 (南から)



4. 掘立柱建物跡 14・15・16 (南から)



1. 掘立柱建物跡 13 (北から)



2. 掘立柱建物跡 18 (北から)



1. 検出状況(東から)



2. 木溜内土器出土状況(北西から)



1. 水溜内下層木製品出土状況(北西から)



2. 水溜側面(南から)

图版14 古代~中世 C地区航空写真

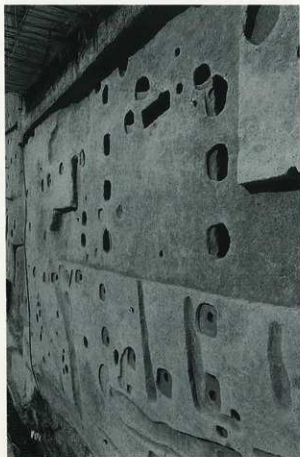




1. 1Cトレンチ全景 (北から)



2. 2Cトレンチ全景 (南から)



3. 掘立柱建物跡1・2 (北西から)



4. 掘立柱建物跡2 (南から)



1. 3Cトレンチ全景 (南から)



2. 4Cトレンチ全景 (南から)



1. 土坑 439 炭出土状況 (北から)



3. 土坑 523 安山岩片出土状況 (北東から)



2. 土坑 439 断面 (西から)



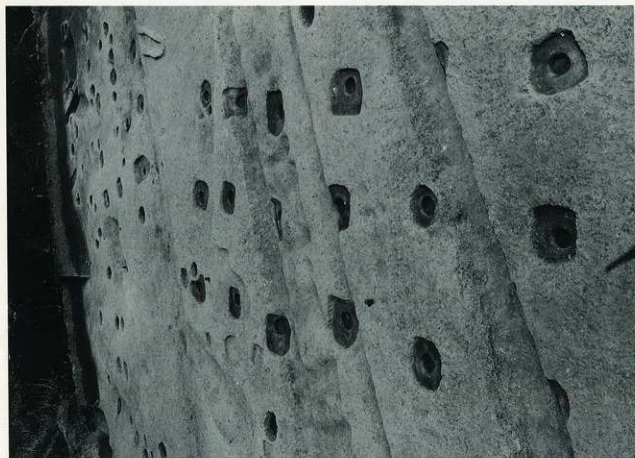
4. 井戸 356 (南から)



2. 孤立柱建物跡 3 (南から)



3. 孤立柱建物跡 5 (南から)



1. 孤立柱建物跡 3・4・5 (西から)



3. 掘立柱建物跡 6 (西から)



4. 溝 10 底灰岩・土器出土状況 (北東から)



1. 掘立柱建物跡 4 (東から)



2. 掘立柱建物跡 5 ピット 254 (西から)



3. 中層(9層) 甕埴土器出土状況(北東から)



4. 発出状況(南西から)



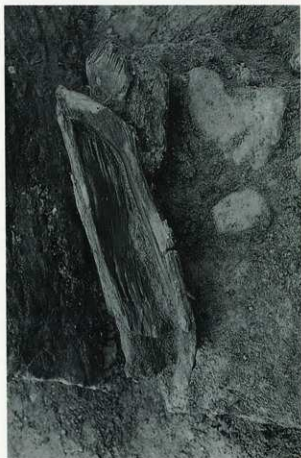
1. 上層土器出土状況(北東から)



2. 中層(9層) 土器出土状況(北東から)



3. 護岸施設 655 断面 (北西から)



4. 木製品(棺)出土状況(西から)



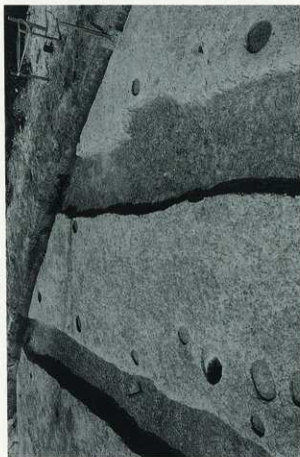
1. しがらみ 654・護岸施設 655 (北から)



2. 護岸施設 655 (北東から)



3. 掘立柱建物跡10 (南から)



4. 掘立柱建物跡7 (南から)



1. 5Cトレンチ全景 (北から)



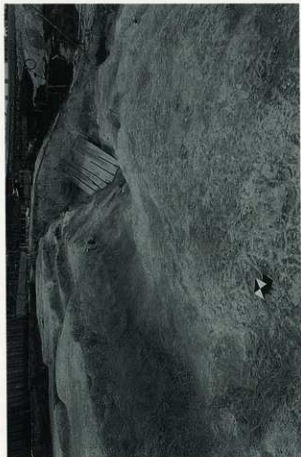
2. 掘立柱建物跡19 (西から)



3. 溝591 (東から)



4. 溝591・溝589の分岐点 (西から)



1. 溝1 (南から)



2. 溝1断面 (北から)



3. 海岸施設656・井戸657(北から)



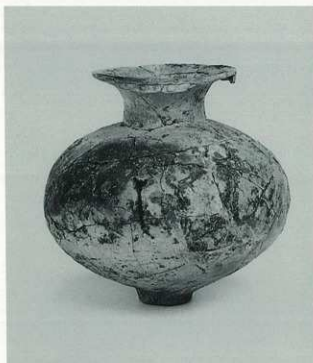
4. 井戸658(西から)



1. 木組み638(西から)

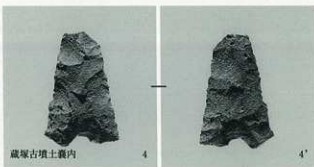


2. 木組み638木製品出土状況(西から)



藏塚古墳旧表土面

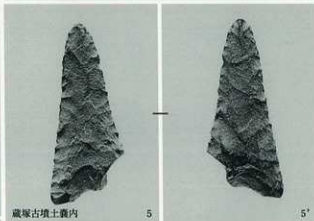
1



藏塚古墳土裏内

4

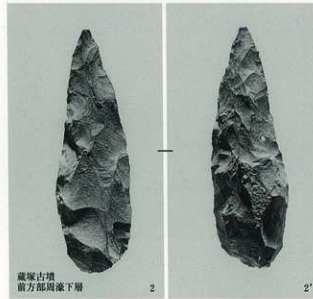
4'



藏塚古墳土裏内

5

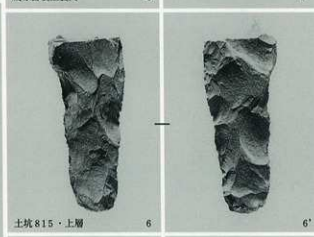
5'



藏塚古墳
前方部周濠下層

2

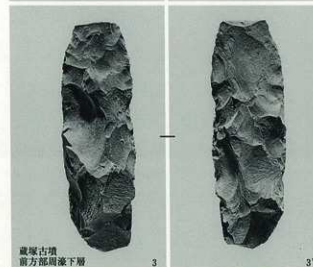
2'



土坑815・上層

6

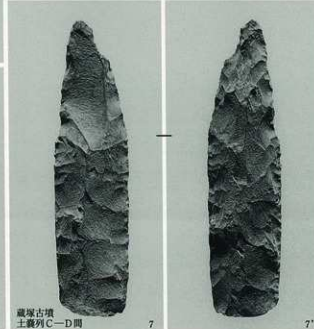
6'



藏塚古墳
前方部周濠下層

3

3'



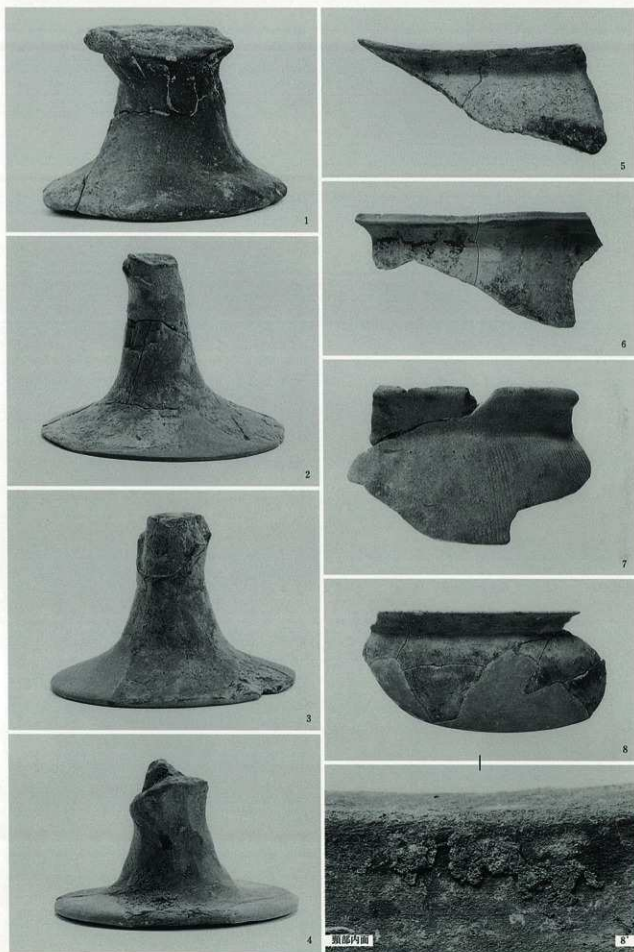
藏塚古墳
土裏列C-D間

7

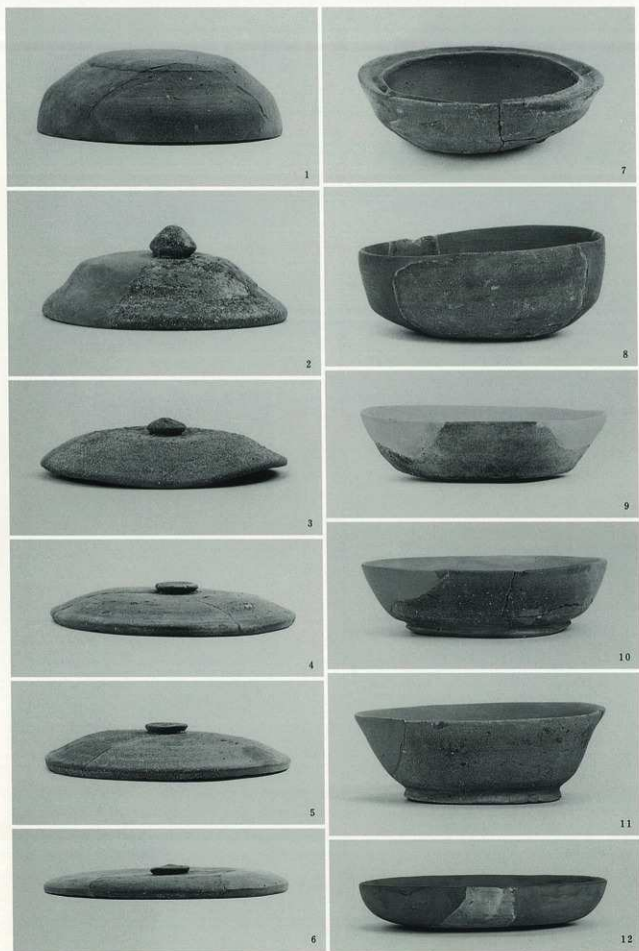
7'



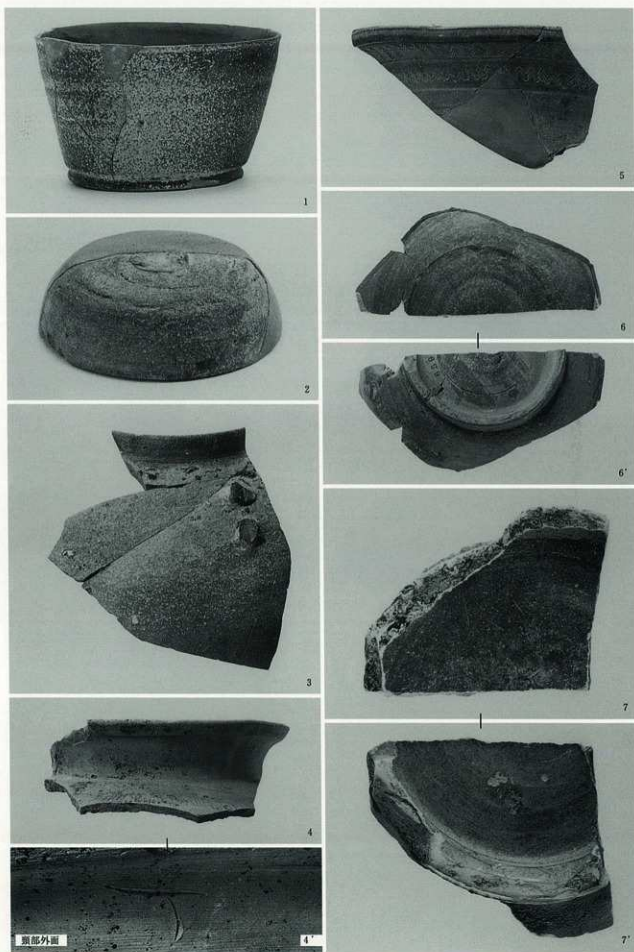
藏塚古墳後円部周濠下層出土 土師器(1)



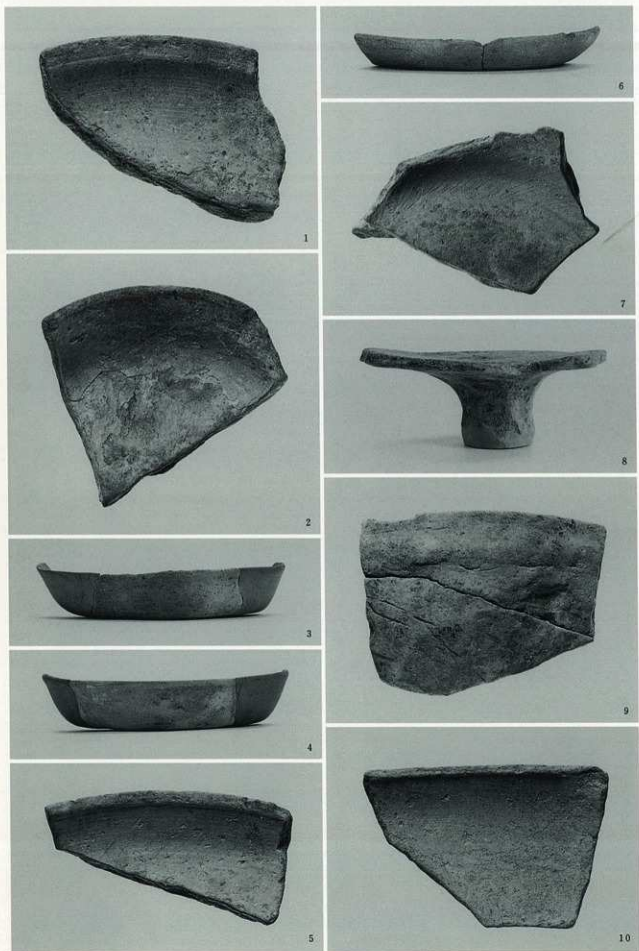
藏塚古墳後円部周濠下層出土 土師器 (2)



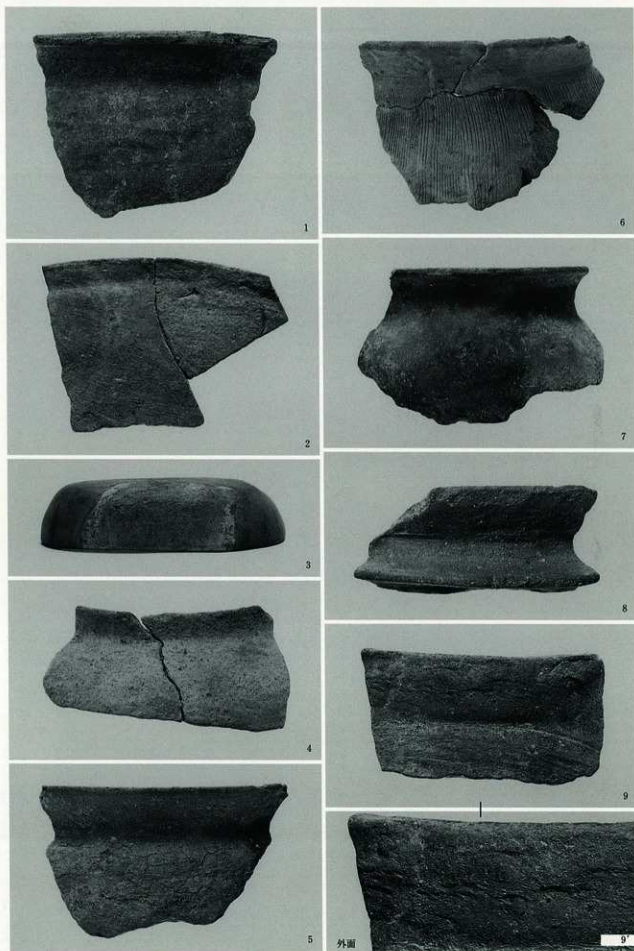
藏塚古墳後円部周濠下層出土 須恵器 (1)



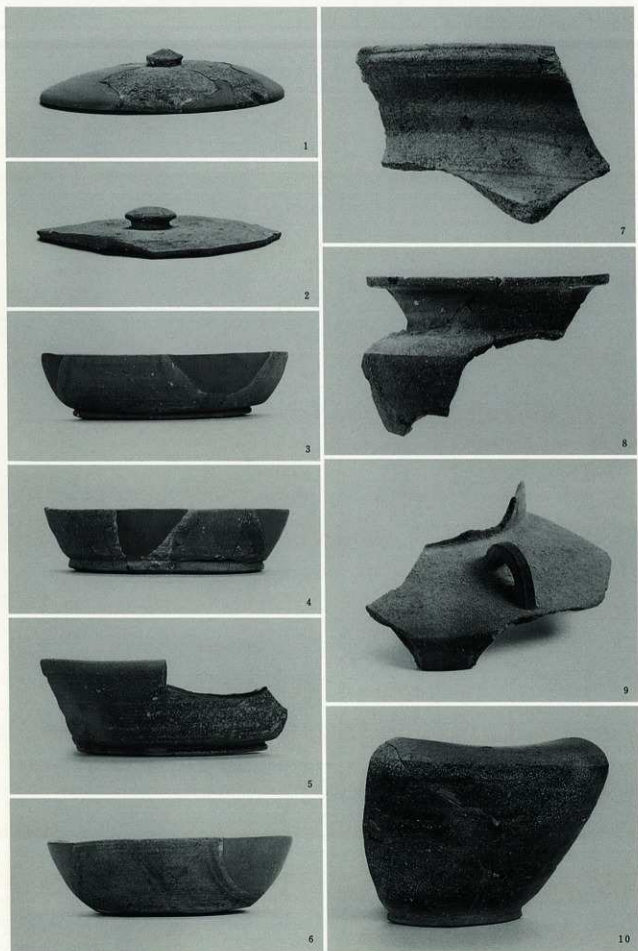
藏塚古墳後円部周濠下層出土 須恵器(2)・施軸陶器



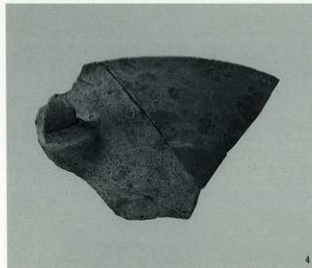
溝679出土 土師器(1)

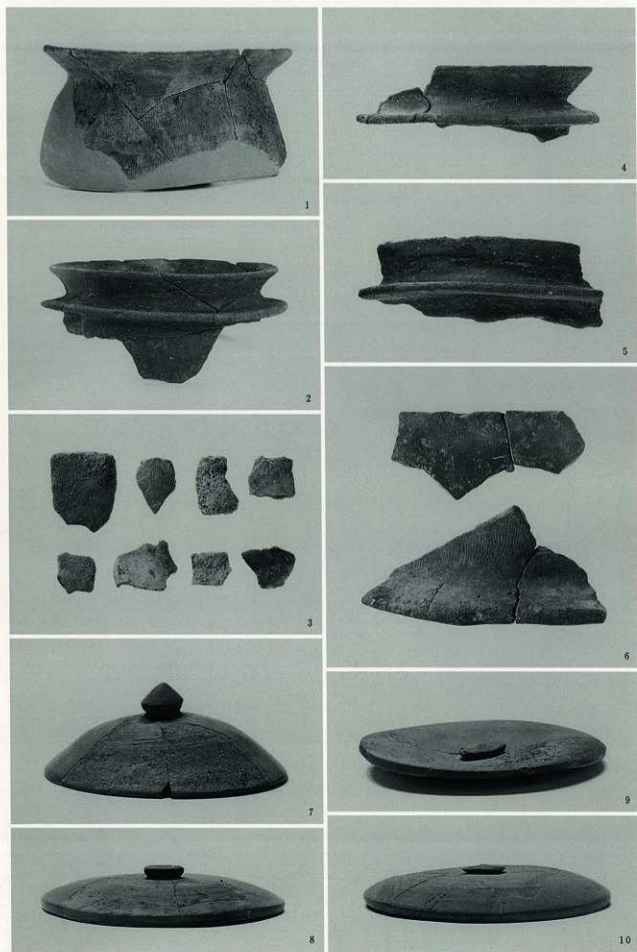


溝679出土 土師器(2)



溝 679 出土 須恵器

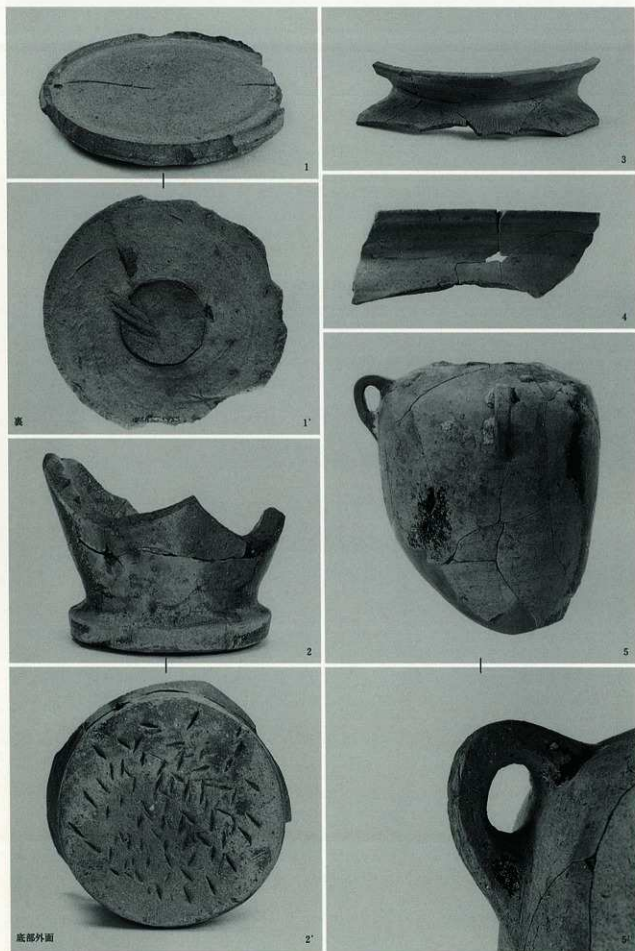




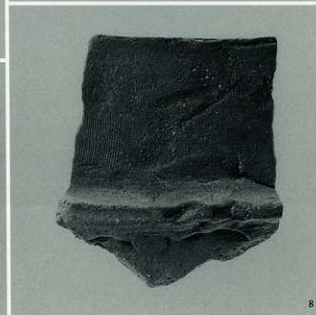
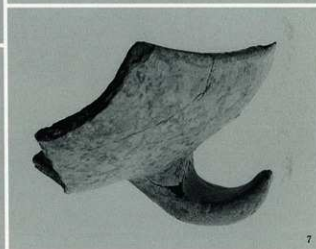
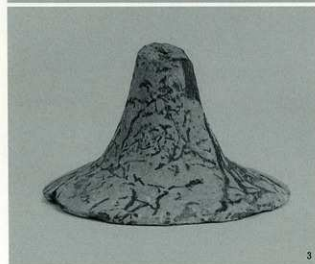
土器溜まり851出土 土師器(2)・製塩土器・須恵器(1)



土器溜まり 851出土 須恵器 (2)

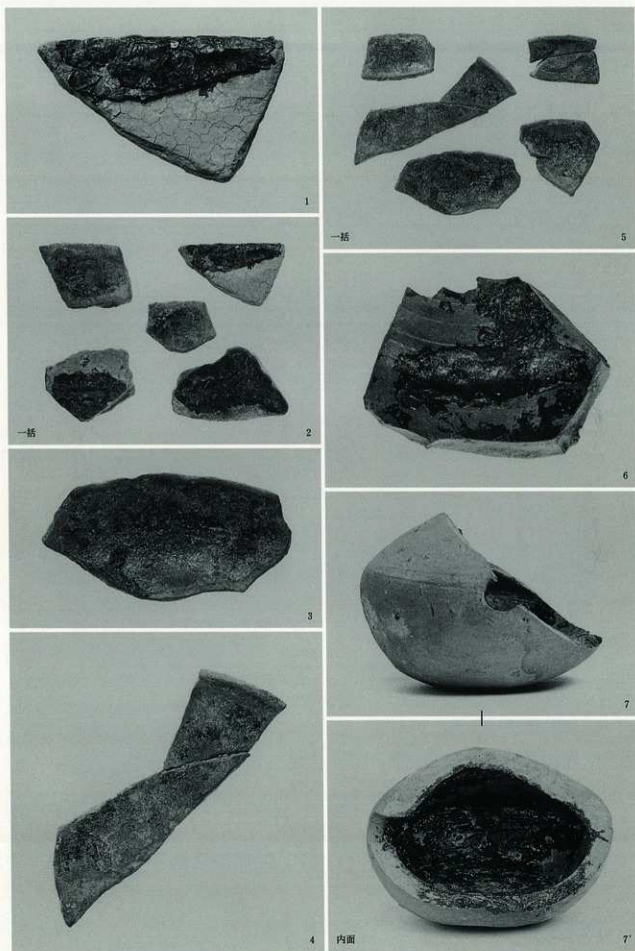


土器溜まり 851出土 須恵器 (3)

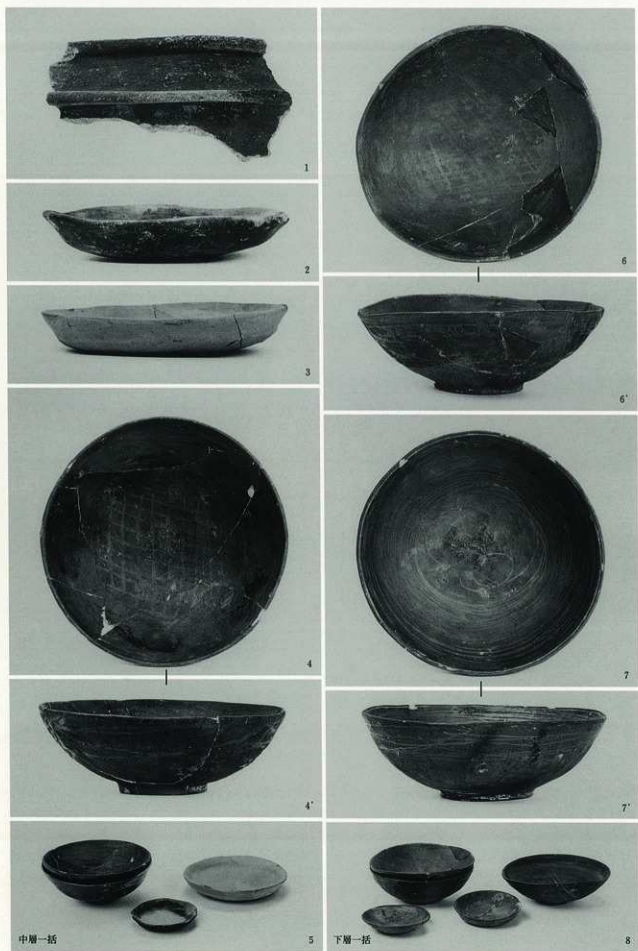




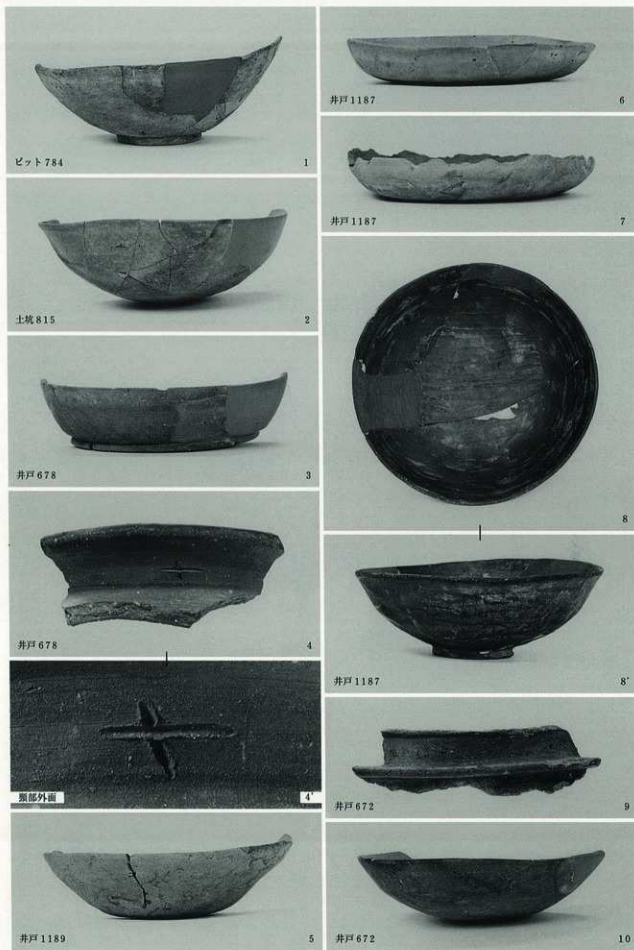
流路1237出土 須惠器・施軸陶器



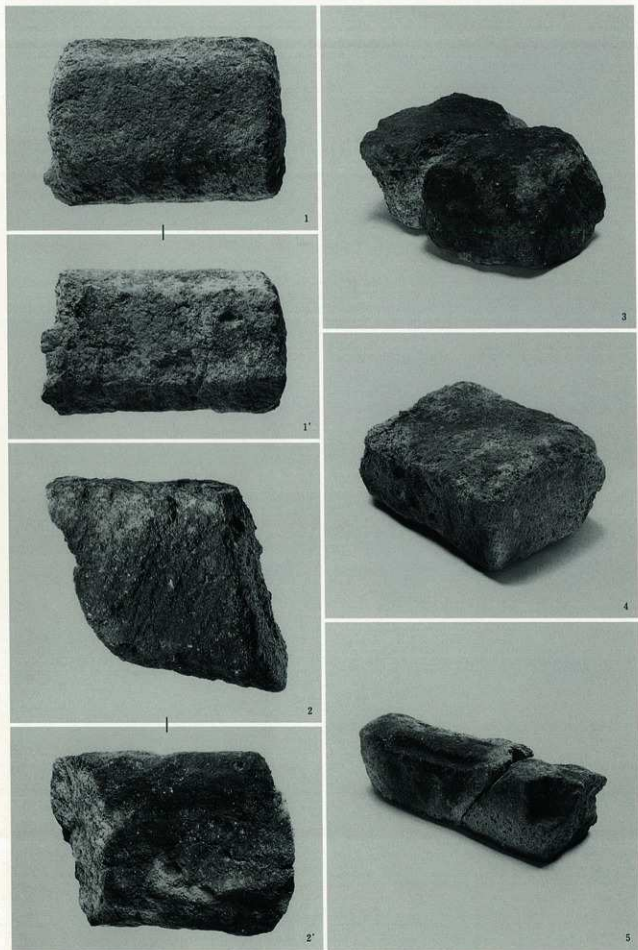
藏塚古墳後円部周濠下層 (1~5)、流路1237 (6)、溝679出土 漆附着土器



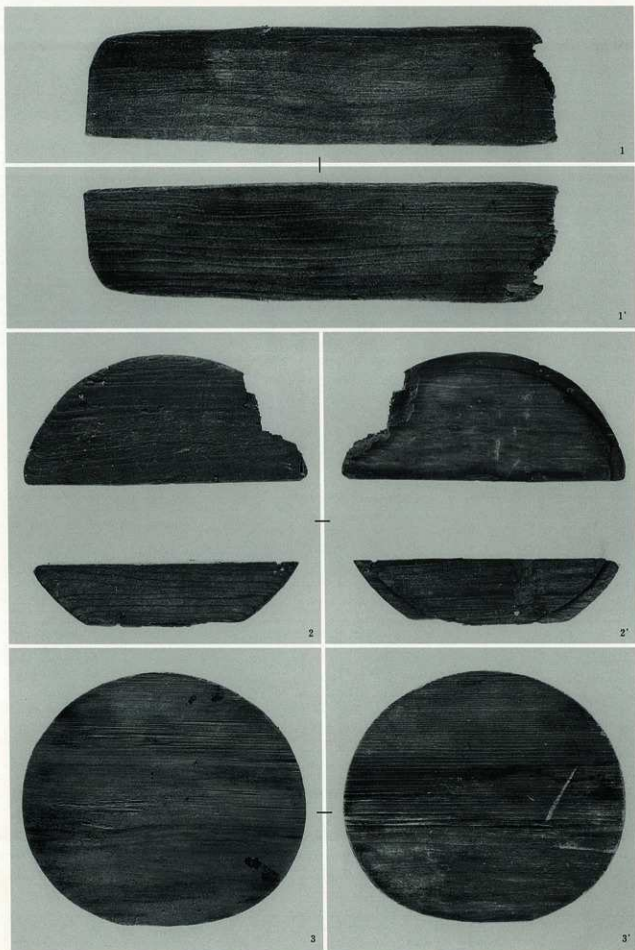
井戸678中層(1~5)、下層(6~8)出土 土師器・瓦器



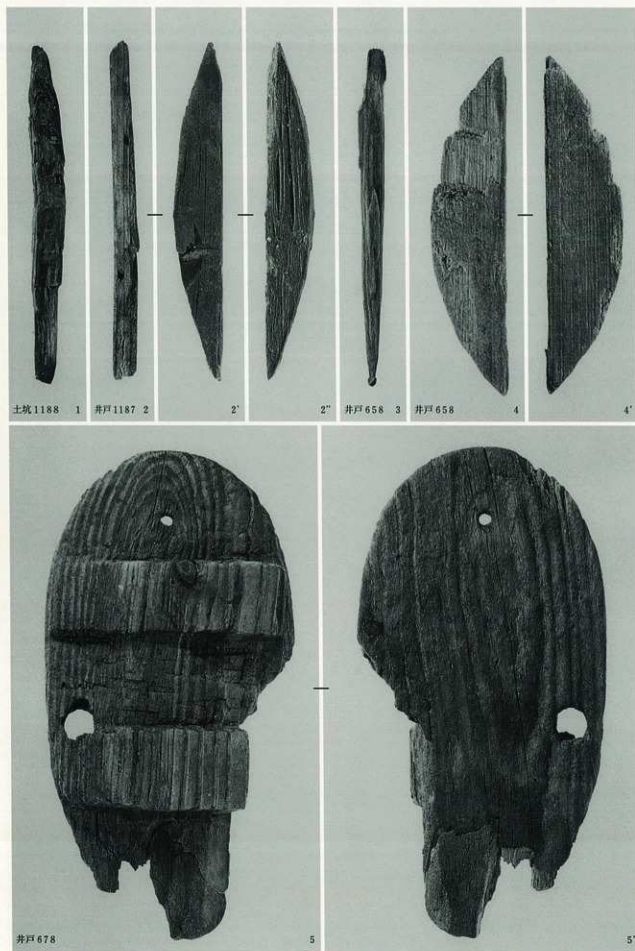
A地区出土 土師器・須恵器・瓦器



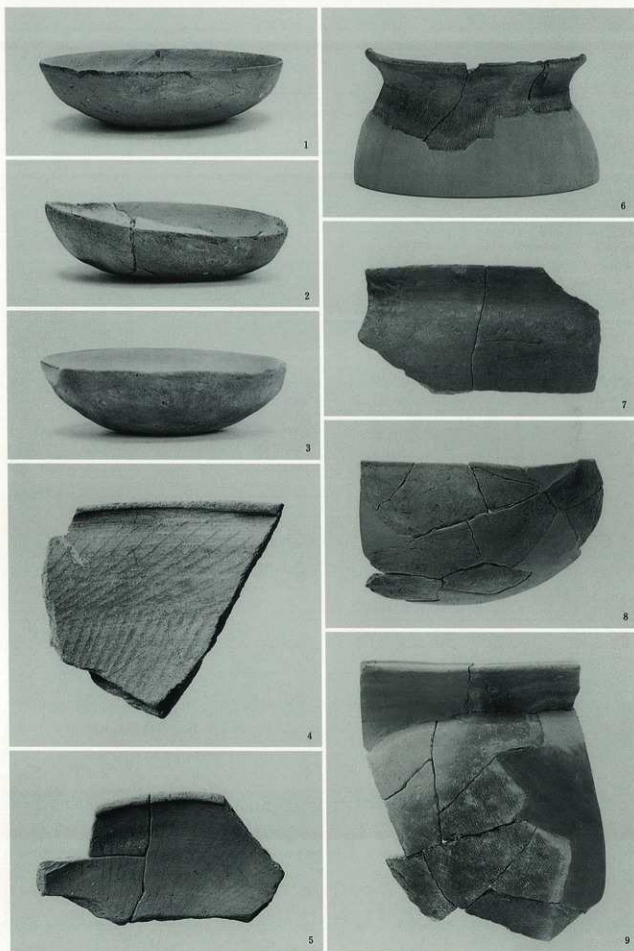
井戸678 (1~3・5)、井戸672 (4) 出土 石製品



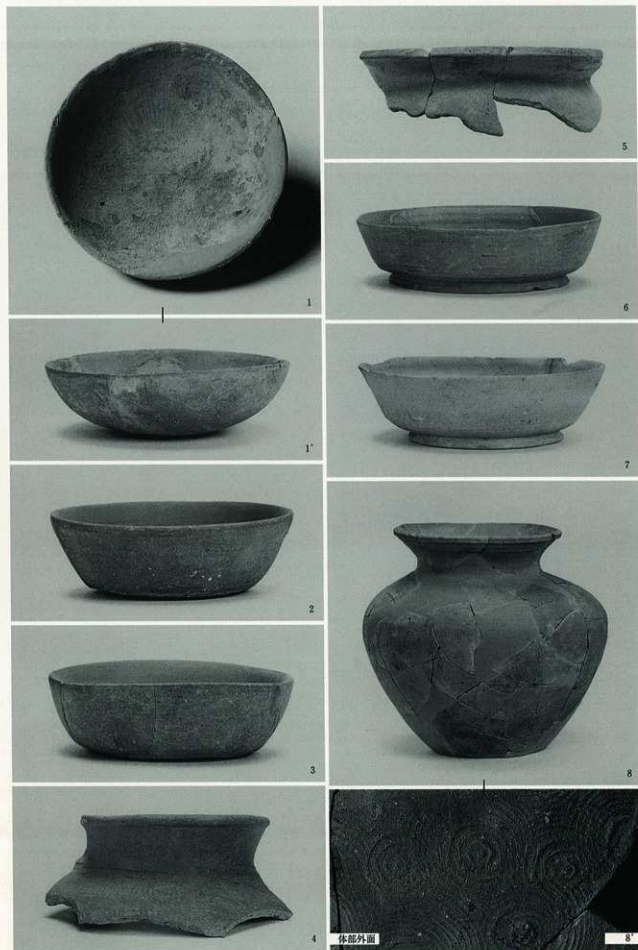
井戸678 (1・3)、土坑1188 (2) 出土 木製品



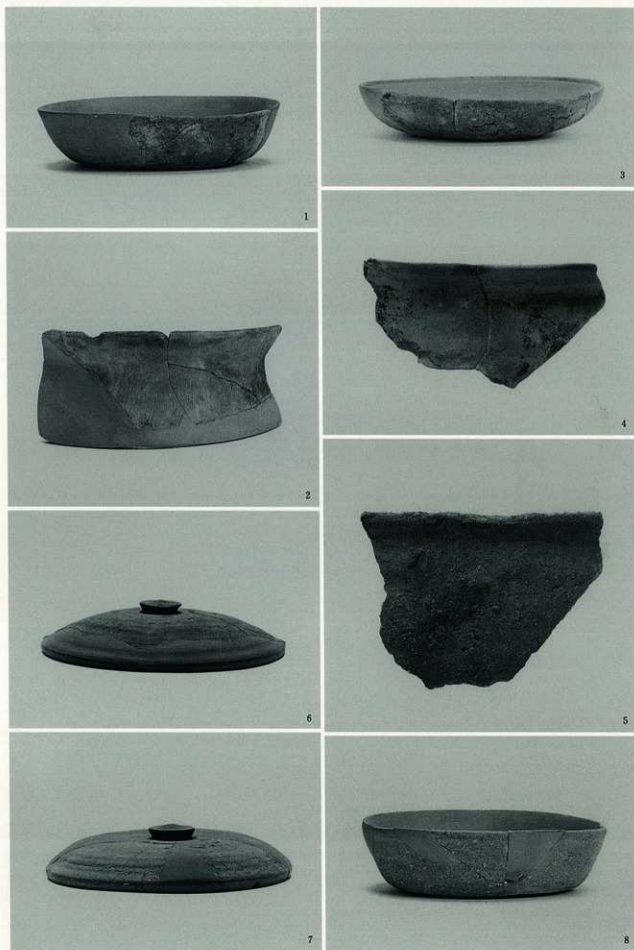
A～C地区出土 木製品



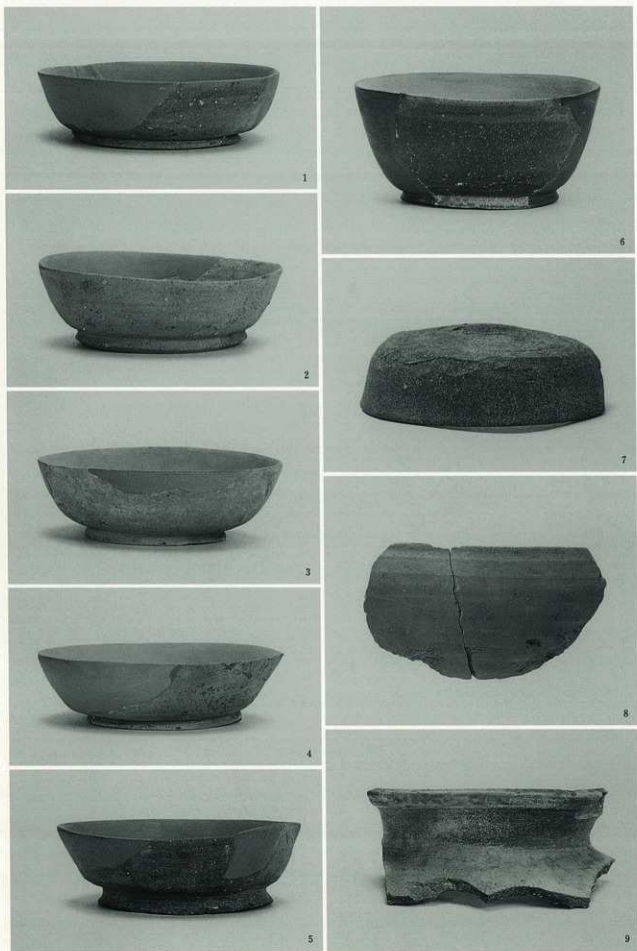
土坑 885 出土 土師器 (1)



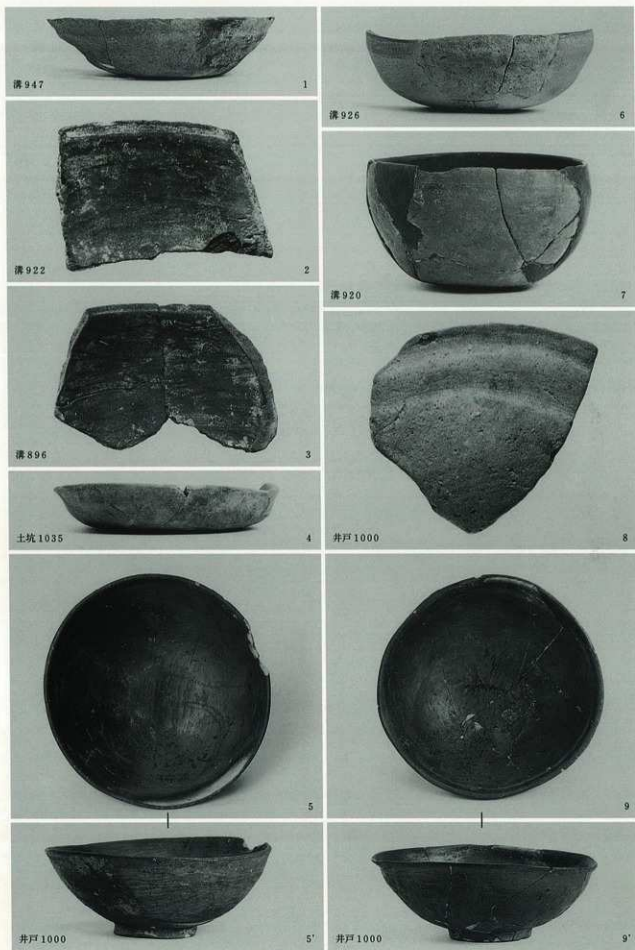
土坑 885 出土 土師器 (2) · 須惠器



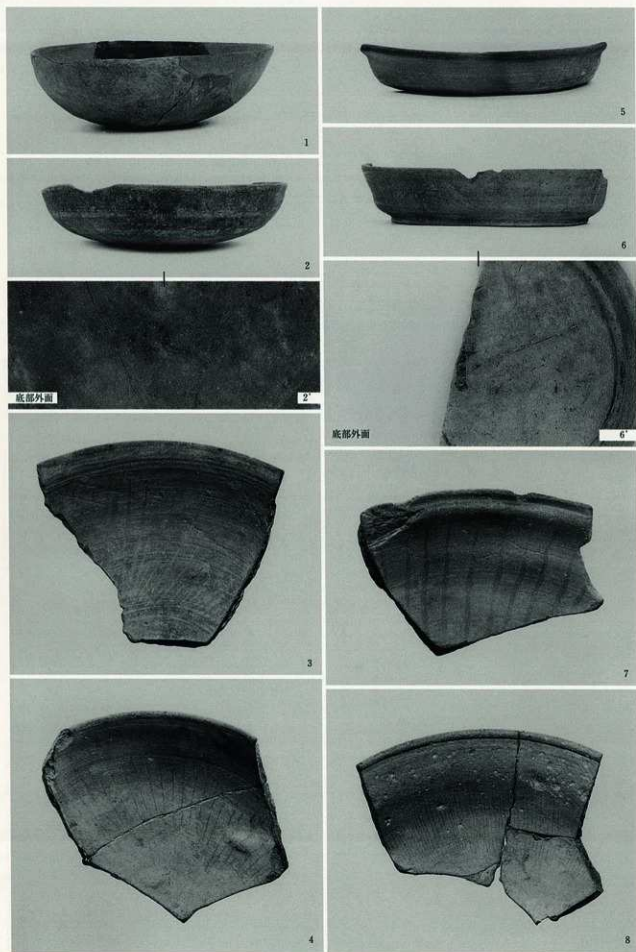
土器溜まり 884 出土 土師器・須恵器 (1)



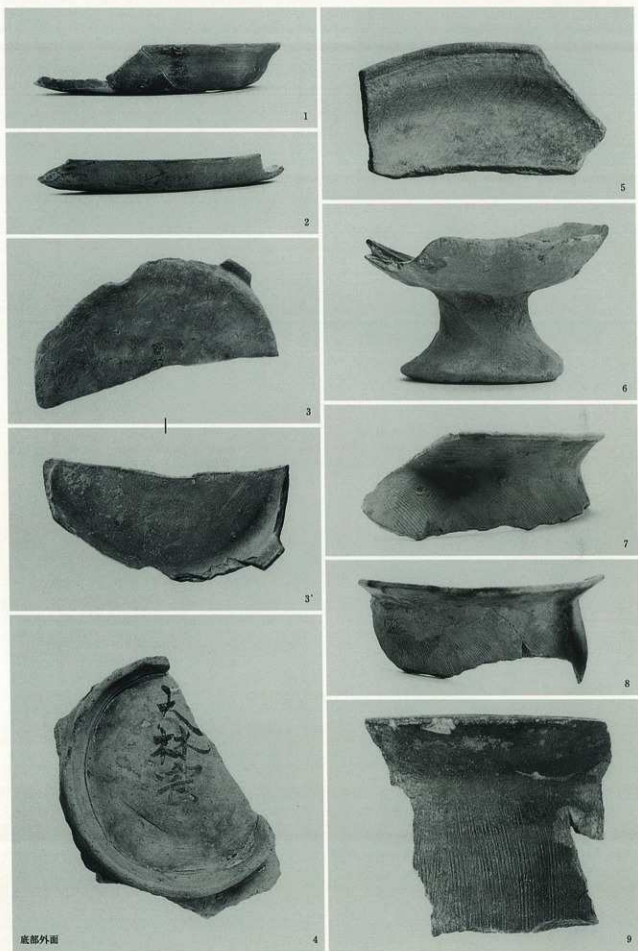
土器溜まり 884 出土 須恵器 (2)



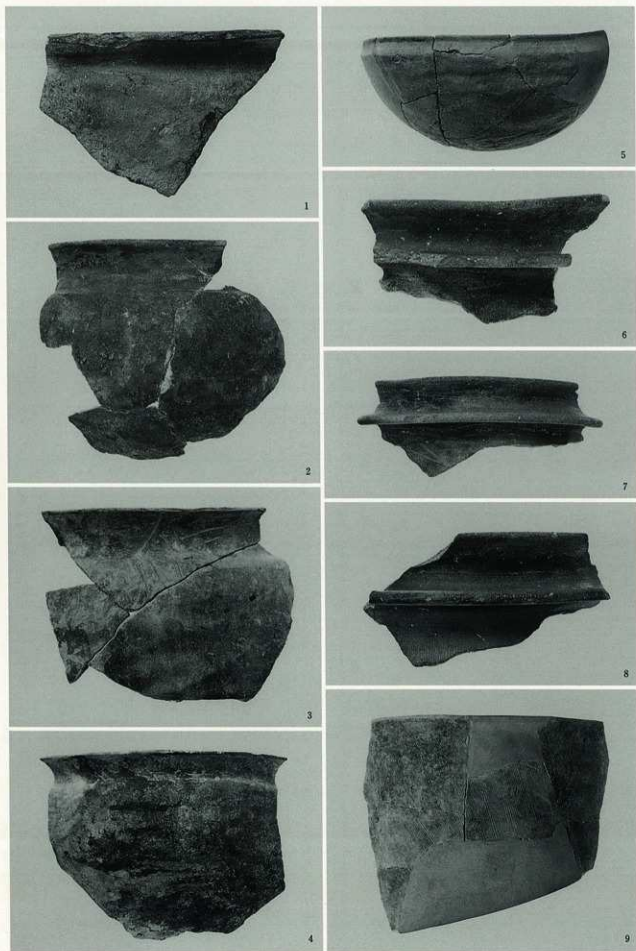
B地区出土 土師器・黒色土器・瓦器



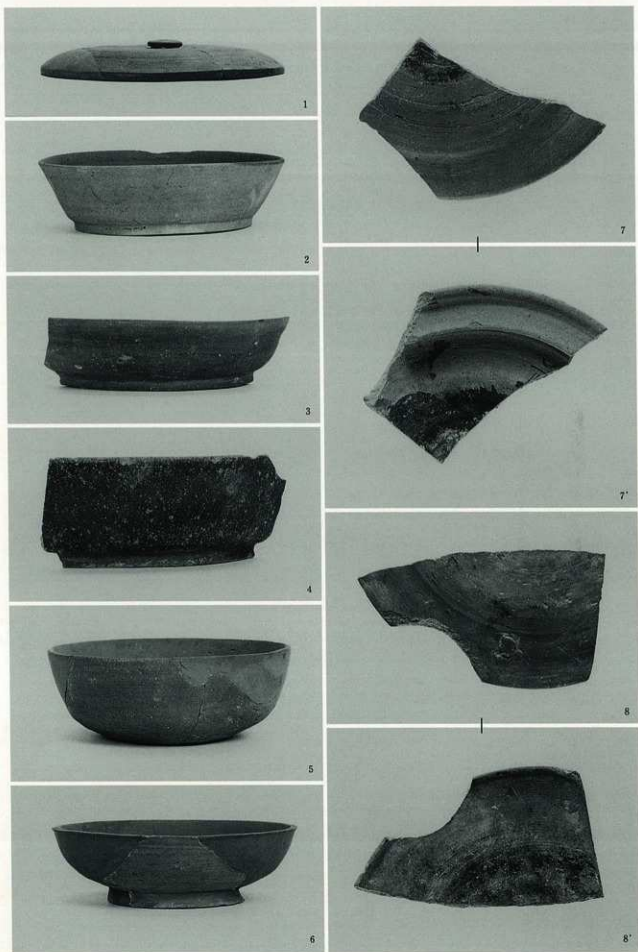
流路580出土 土師器 (1)



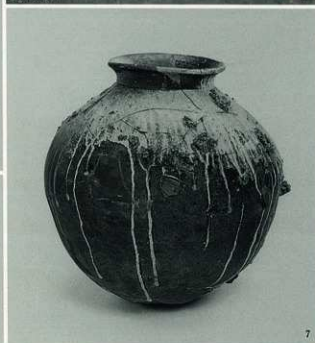
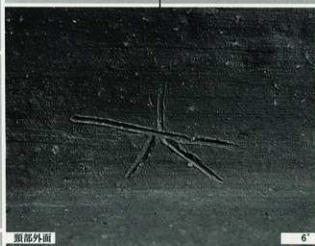
流路580出土 土師器(2)



流路580出土 土師器 (3)



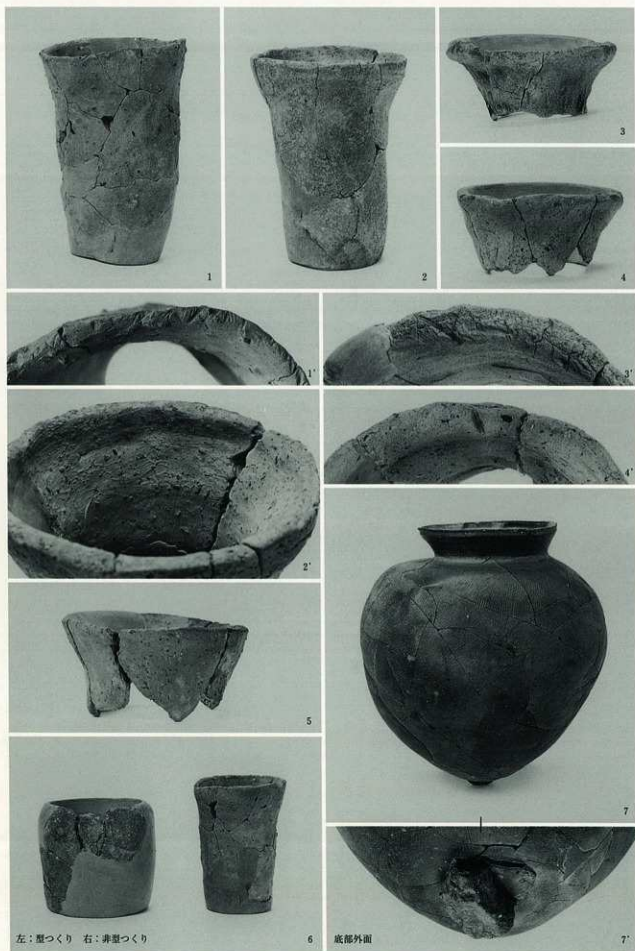
流路580出土 須惠器(1)



流路580出土 須惠器 (2)



井戸424上層(1)、中層(9層)(2~7)出土 土師器・須恵器



井戸424中層(9層)出土 須恵器・製塩土器(1)



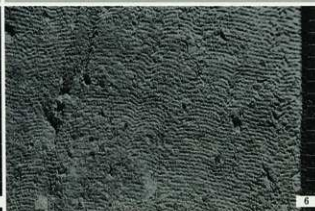
1



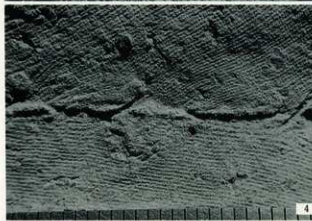
2



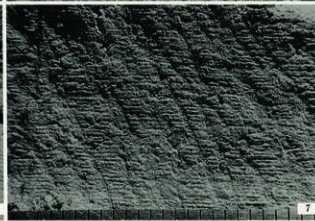
3



4



5



6



7



8

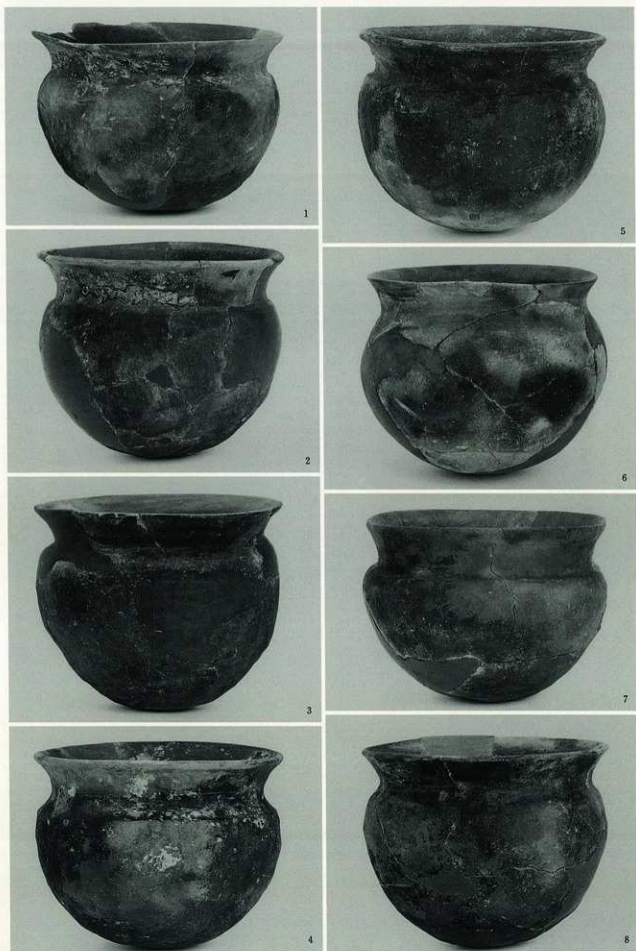
井戸424中層(9層)出土 製塩土器(2)・内面布目拡大写真(目盛りは1mm)(3~8)



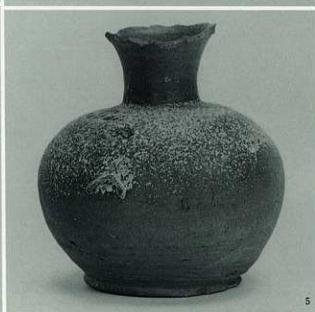
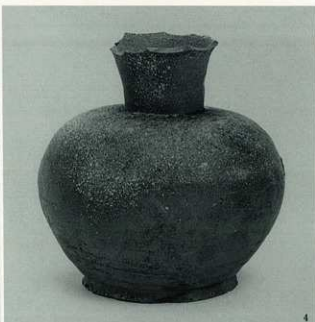
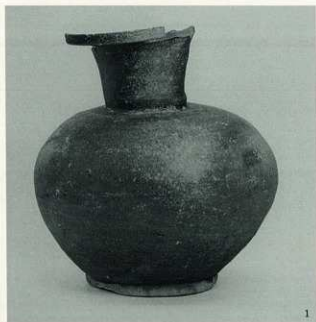
底部外面



井戸424下層出土 奈良三彩・土師器(1)



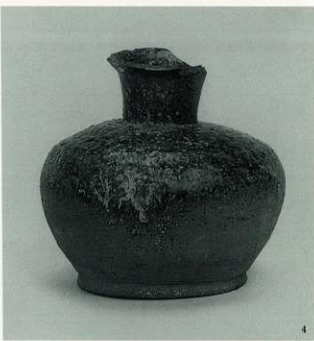
井戸424下層出土 土師器(2)



井戸424下層出土 須恵器 (1)



1



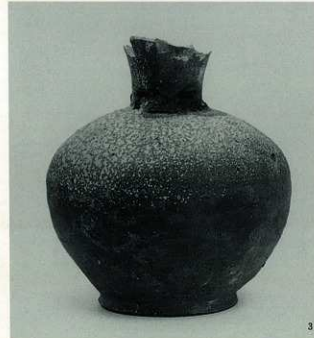
4



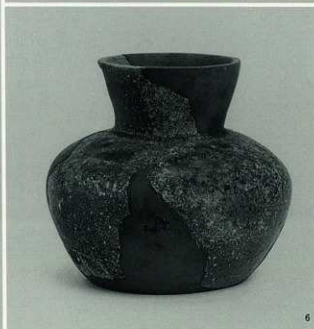
2



5

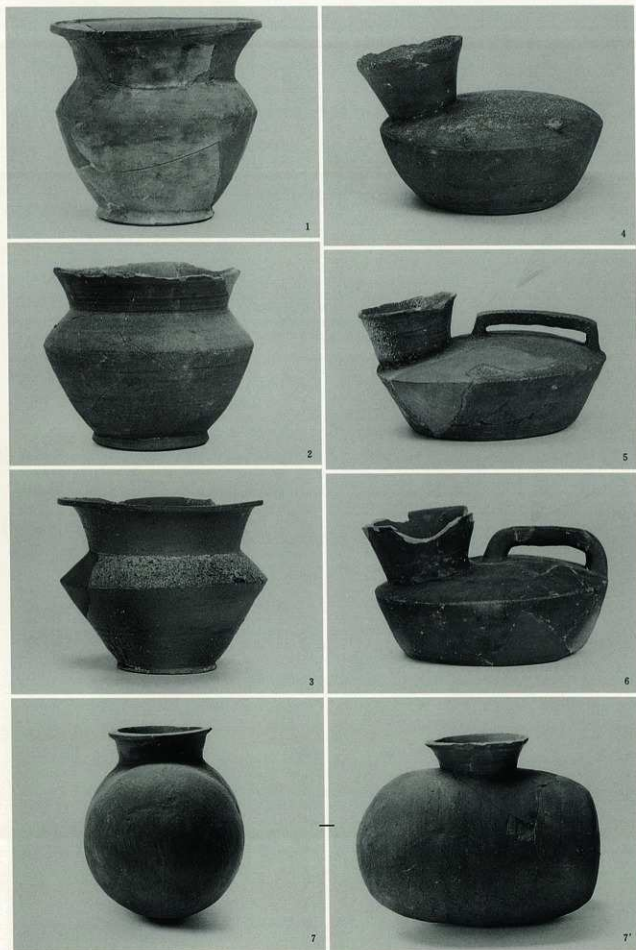


3

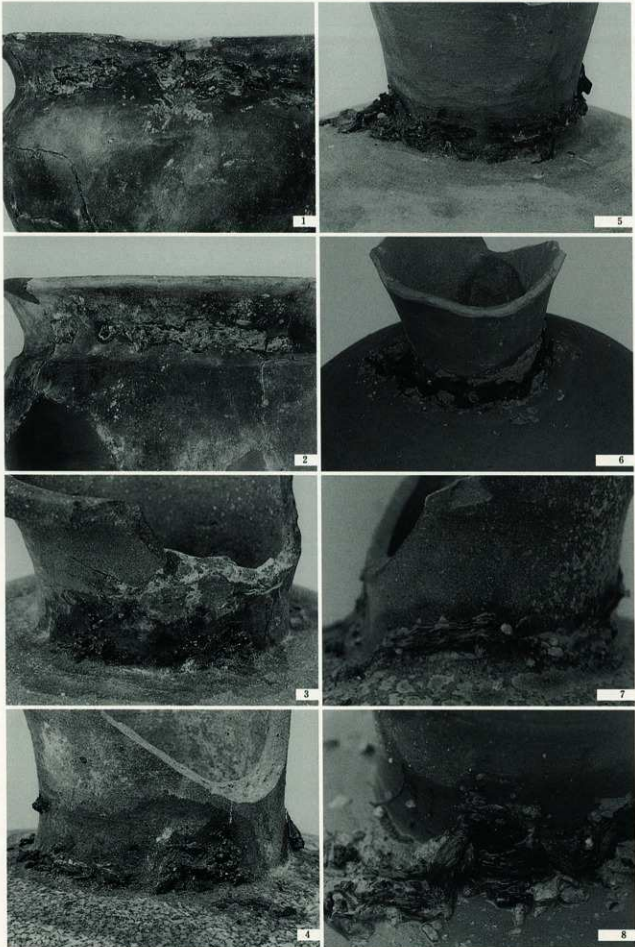


6

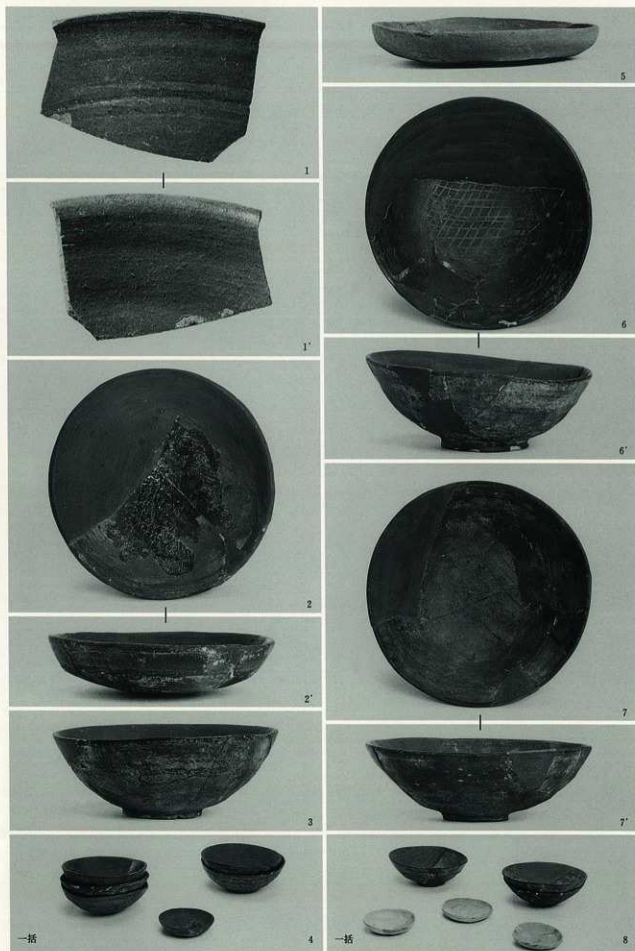
井戸424下層出土 須恵器(2)



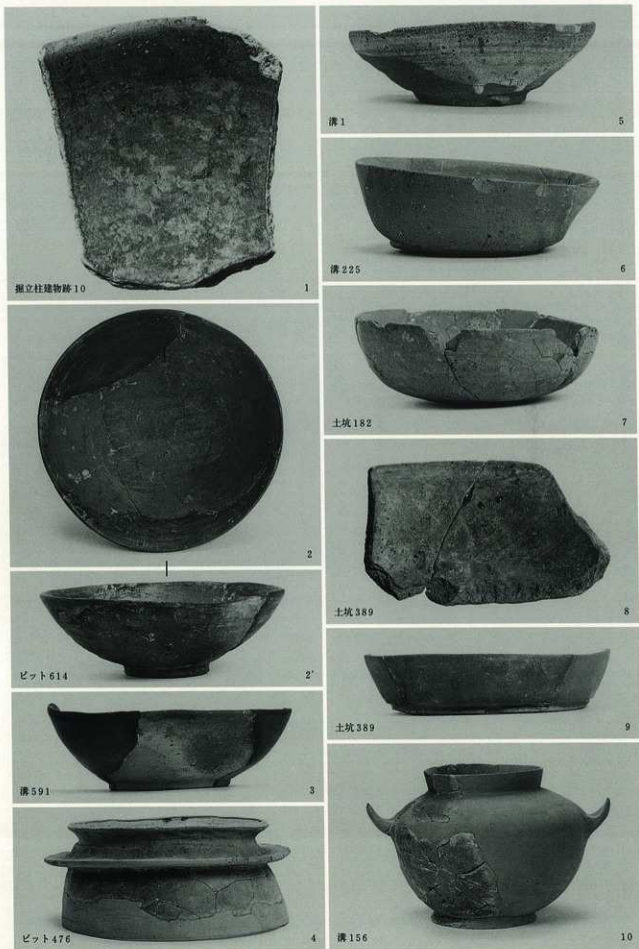
井戸424下層出土 須恵器(3)



井戸424 下層出土土師器・須恵器一類部縄扯大写真 (7・8は出土直後)



流路580 (1~4)、木組み638 (5~8) 出土 土器



C地区出土 土師器・瓦器・陶磁器



1



井戸424

1'

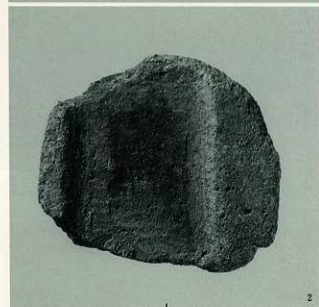


3



井戸424

3'



2



湧591

2'



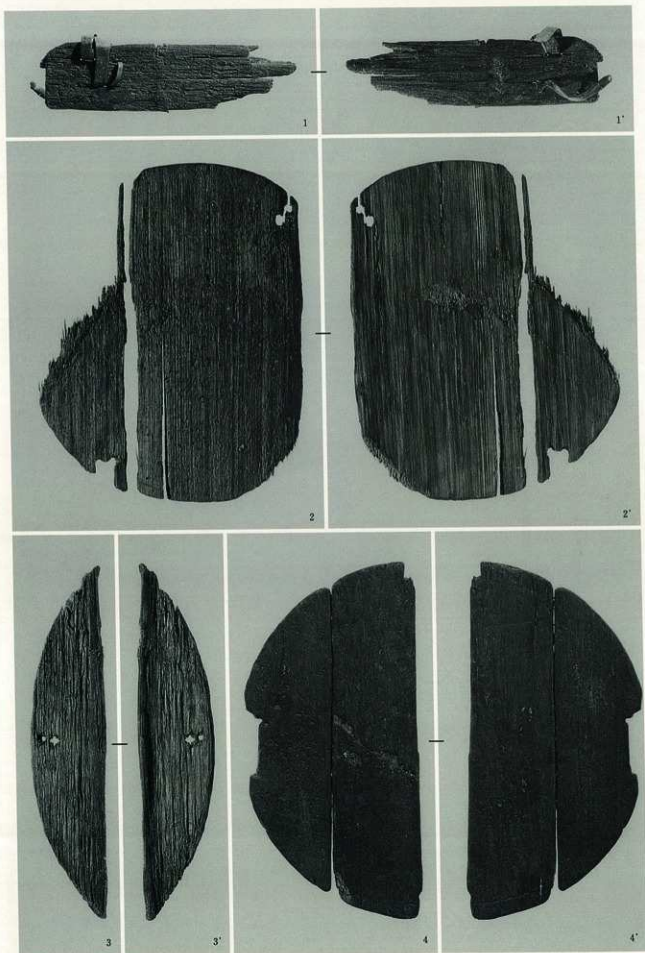
流路580

4

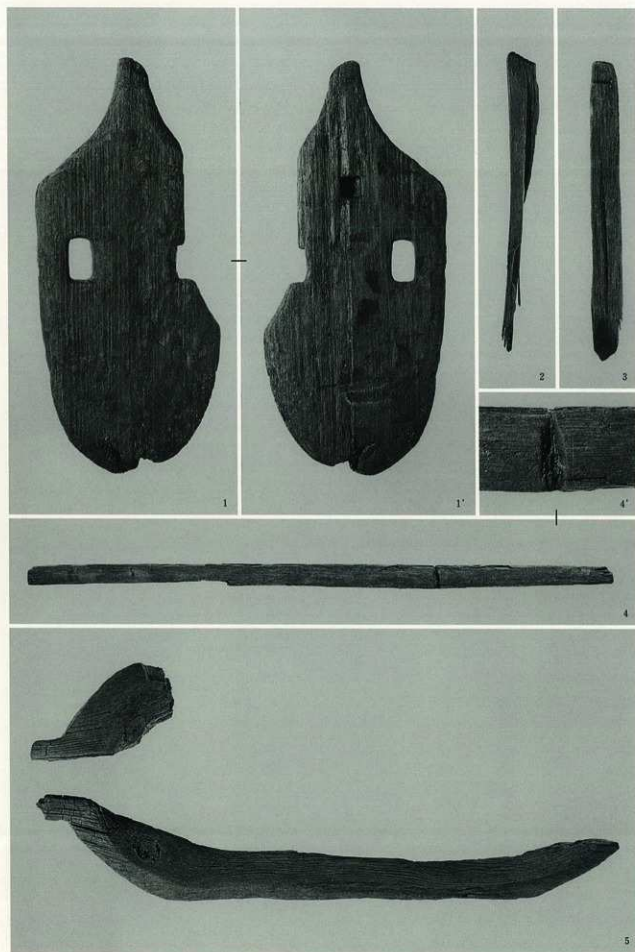


流路580

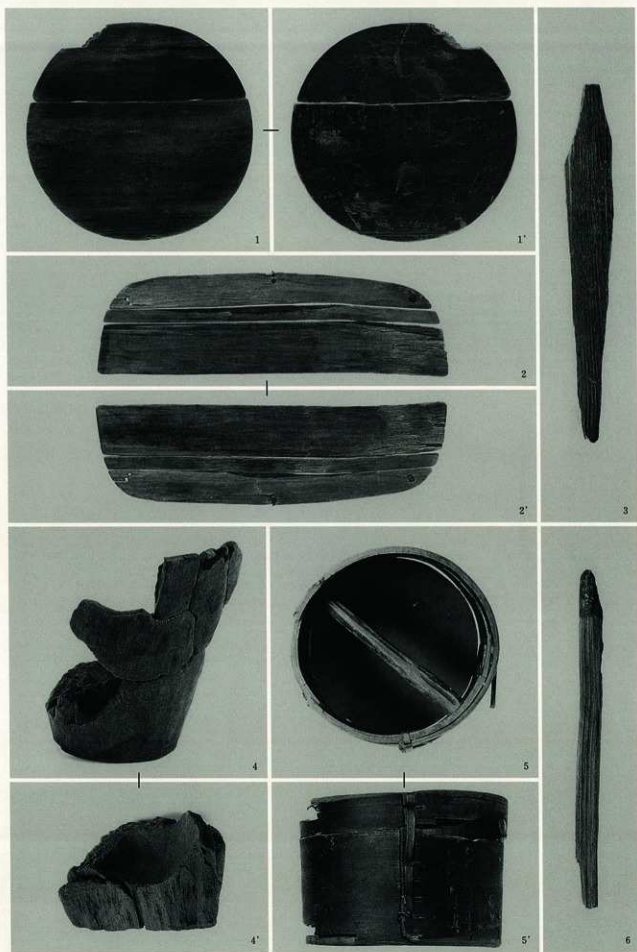
5



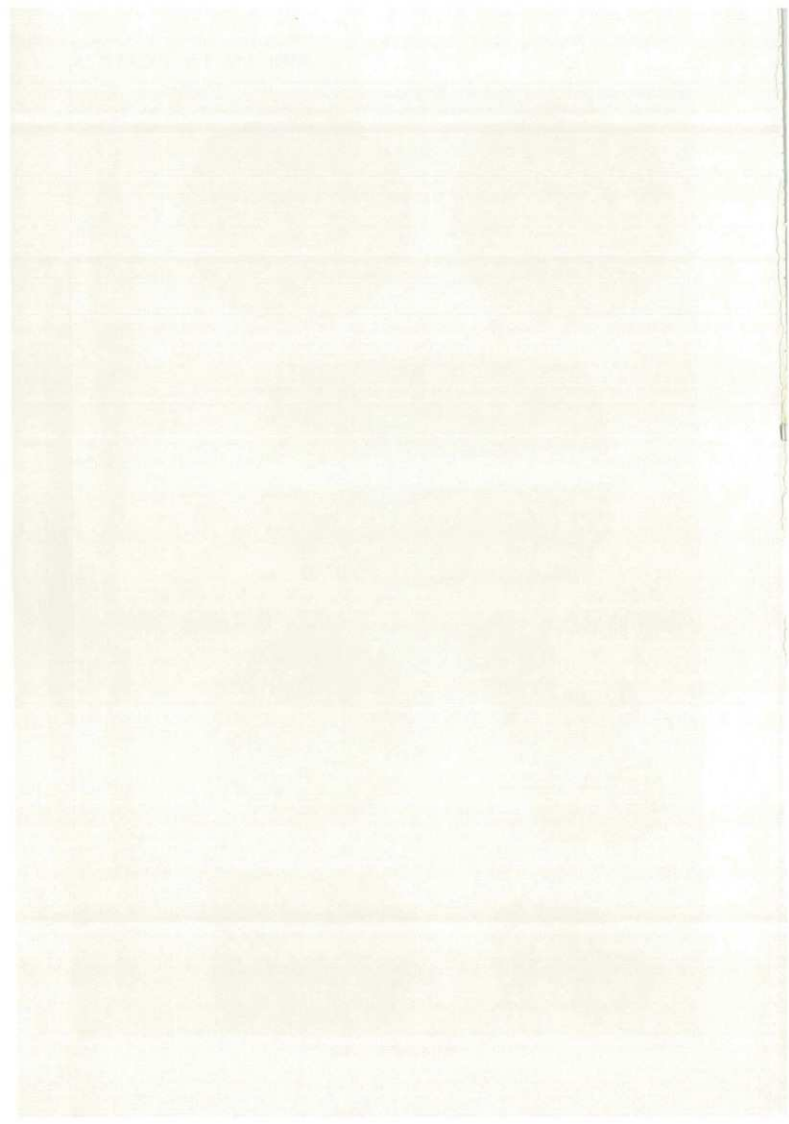
流路580出土 木製品(1)



流路580出土 木製品 (2)



井戸424出土 木製品



報告書抄録

ふりがな	こまがたに いせき							
書名	駒ヶ谷遺跡							
副書名	南阪奈道路建設に伴う発掘調査報告書							
シリーズ名	叻大阪府文化財調査研究センター調査報告書							
シリーズ番号	第41集							
編著者名	本田奈都子							
編集機関	叻大阪府文化財調査研究センター							
所在地	〒536-0016 大阪市城東区蒲生2丁目11-3 小森ビル4階 ☎06-6934-6651							
発行年月日	西暦1999年3月31日							
ふりがな	ふりがな	コード		北緯	東経	調査期間	調査面積 ㎡	調査原因
所収遺跡名	所在地	市町村	遺跡番号					
こまがたに いせき 駒ヶ谷遺跡	おおさかふ びよのし 大阪府羽曳野市 あすか 飛鳥・大黒	27222		34度 31分 59秒	135度 37分 58秒	1966.12. ↓ 1997.12.	10,901	南阪奈道路建設 に伴う事前の埋 藏文化財の調査
所収遺跡名	種別	主な時代	主な遺構	主な遺物	特記事項			
駒ヶ谷遺跡	官衙?	飛鳥～奈良時代	掘立柱建物跡・井戸・ 流路・土器溜まり・ 溝	土師器・須恵器・ 奈良三彩小壺・ 製塩土器・石製品・ 木製品	郡衙に関連する「厨 家」の施設と考えら れる遺構を検出			
	集落	平安～鎌倉時代	掘立柱建物跡・流路	土師器・須恵器・ 黒色土器・瓦器	平安時代以降の集落 を検出			

調査報告書

調査年度	調査対象	調査内容	調査結果	調査報告書	調査報告書	調査報告書	調査報告書	調査報告書	調査報告書
1999	駒ヶ谷遺跡	発掘調査	縄文時代	縄文時代	縄文時代	縄文時代	縄文時代	縄文時代	縄文時代
1999	駒ヶ谷遺跡	発掘調査	縄文時代	縄文時代	縄文時代	縄文時代	縄文時代	縄文時代	縄文時代
1999	駒ヶ谷遺跡	発掘調査	縄文時代	縄文時代	縄文時代	縄文時代	縄文時代	縄文時代	縄文時代
1999	駒ヶ谷遺跡	発掘調査	縄文時代	縄文時代	縄文時代	縄文時代	縄文時代	縄文時代	縄文時代
1999	駒ヶ谷遺跡	発掘調査	縄文時代	縄文時代	縄文時代	縄文時代	縄文時代	縄文時代	縄文時代
1999	駒ヶ谷遺跡	発掘調査	縄文時代	縄文時代	縄文時代	縄文時代	縄文時代	縄文時代	縄文時代
1999	駒ヶ谷遺跡	発掘調査	縄文時代	縄文時代	縄文時代	縄文時代	縄文時代	縄文時代	縄文時代
1999	駒ヶ谷遺跡	発掘調査	縄文時代	縄文時代	縄文時代	縄文時代	縄文時代	縄文時代	縄文時代
1999	駒ヶ谷遺跡	発掘調査	縄文時代	縄文時代	縄文時代	縄文時代	縄文時代	縄文時代	縄文時代
1999	駒ヶ谷遺跡	発掘調査	縄文時代	縄文時代	縄文時代	縄文時代	縄文時代	縄文時代	縄文時代

(財)大阪府文化財調査研究センター 調査報告書 第41集

駒ヶ谷遺跡

— 南阪奈道路建設に伴う発掘調査報告書 —

発行年月日/1999年 3月31日

編集・発行/財団法人 大阪府文化財調査研究センター
大阪市城東区蒲生2丁目11番3号 小森ビル4階

印刷・製本/株式会社 中島弘文堂印刷所
大阪市東成区深江南2丁目6番8号