

圖 版



平泉町遠景（南から）



遺跡遠景（東から）



遺跡現景 園池周辺 (西から)



遺跡現景 (南から)



50次調査区（西から）



52次調査区（南から）



55次調査区（西から）



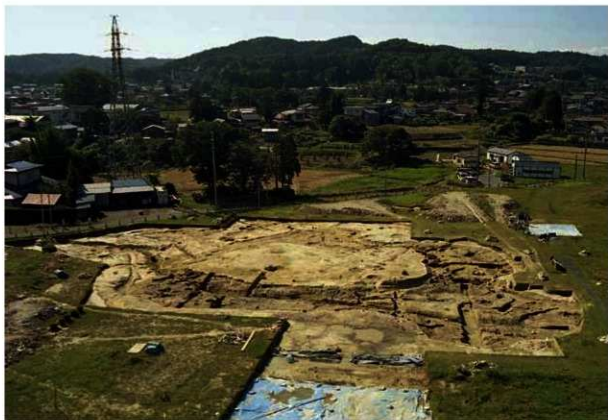
56次調査区（北から）



57次調査区（北から）



59次調査区（東から）



64次調査区（東から・正面に金鷲山）



64次調査区（北から）



65次調査区（東から）



65次調査区（南から）



68次調査区（南から）



69次調査区（東から）



70次調査南区（西から）



70次調査北区（南から）



72次調査区（西から）



73次調査区（西から）



74次調査区（南から）



75次調査区（北から）



76次調査区（北から）



77次調査区（西から）



78次調査区 (東から)



79次調査区 (西から)



50次調査区全景（西から）



50次調査区（西から）



50次調査区（西から）

37SE2 断面 (東から)



37SE2 完掘 (東から)



50SE2 断面 (西から)



50SE2 完掘 (西から)





50SE3 断面 (西から)



50SE3 断面 (西から)



50SE3 完掘



50SE3 白磁四耳壺出土状況



50SE3 銅印出土状況



50SA1 (西から)



50SA1 (東から)



50SA2 (北から)



50SA7 (西から)



52次調査全景（南から）



52SB14（西から）



52SB18（西から）



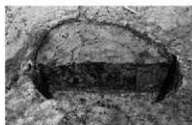
52SB19 (西から)



52SB21 (東から)



52SB25 (西から)



52SB25-P102 (南から)



52SB25-P103 (南から)



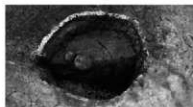
52SB25-P211 (南から)



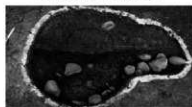
52SB25-P215 (南から)



52SB25-P230 (南から)



52SB25-P845 (南から)



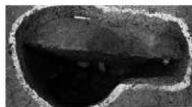
52SB25-P863 (南から)



52SB25-P863 (南から)



52SB25-P866 (南から)



52SB25-P864 (南から)



52SB25-P864 (南から)



52SB25-P865 (南から)



52SB25-P867 (南から)



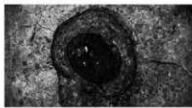
52SB25-P867 (南から)



52SB25-P869 (南から)



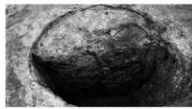
52SB25-P885 (南から)



52SB25-P886 (南から)



52SB25-P887 (南から)



52SB25-P894 (南から)



52SB25-P934 (南から)



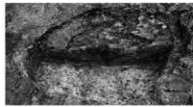
52SB25-P936 (南から)



52SB25-P935 (南から)



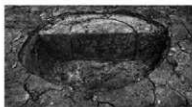
52SB25-P935 (南から)



52SB25-P937 (南から)



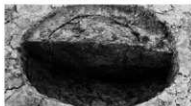
52SB25-P938 (南から)



52SB25-P939 (南から)



52SB25-P940 (南から)



52SB25-P941 (南から)



52SB25-P942 (南から)



52SB25-P944 (南から)



52SB25-P945 (南から)



52SB25-P946 (南から)



52SB25-P947 (南から)



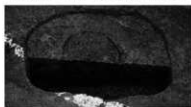
52SB25-P949 (南から)



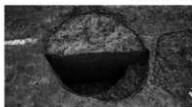
52SB25 55次調査 (西から)



52SB25-P244 55次調査 (南から)



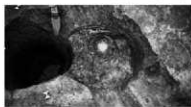
52SB25-P730 55次調査 (南から)



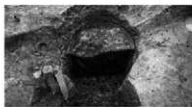
52SB25-P733 55次調査 (南から)



52SB25-P768 55次調査 (西から)



52SB25-P760 55次調査 (南から)



52SB25-P760 55次調査 (西から)



52SE1 (西から)



52SE1 (西から)



52SE7 (東から)



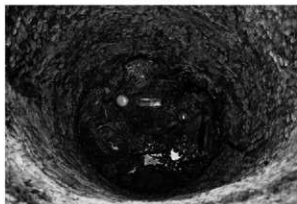
52SE7 (南から)



52SE8 (西から)



52SE8 (西から)



52SE8 (西から)



52SE8 (西から)



52SE9 (西から)



52SE9 (西から)



52SE10 (西から)



52SE10 (西から)



52SE10 (西から)



52SE10 (東から)



52SK11 (南から)



52SK21 (南から)



52SK24 (南から)



52SK24 (南から)



52SA1 材痕跡



52SA1 材痕跡



52SA1 断面



52SA1 断面



52SA2 (南から)



52SA2 断面 (東から)



52SC1 (西から)



52SC1-52SD30 断面 (西から)



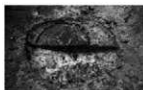
52SC1-52SD30 断面 (西から)



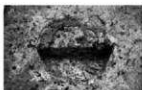
55次調査空撮 (南から)



55SB5 (南から)



55SB5-P815 (西から)



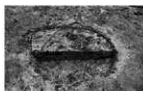
55SB5-P818 (西から)



55SB5-P822 (西から)



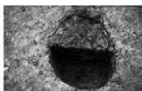
55SB5-P824 (南から)



55SB5-P829 (西から)



55SB5-P831 (南から)



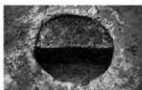
55SB5-P836 (西から)



55SB5-P838 (西から)



55SB5-P838 (西から)



55SB5-P840 (西から)



55SB5-P854 (西から)



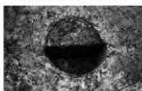
55SB5-P857 (西から)



55SB5-P859 (西から)



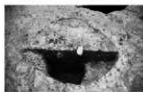
55SB5-P869 (西から)



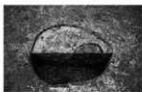
55SB5-P872 (西から)



55SB5-P877 (西から)



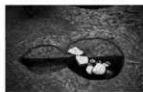
55SB5-P887 (西から)



55SB5-P888 (西から)



55SB5-P891 (西から)



55SB5-P897 (東から)



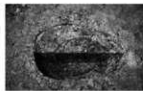
55SB5-P928 (南から)



55SB5-P929 (南から)



55SB5-P932 (南から)



55SB5-P934 (南から)



55SB5-P935 (南から)



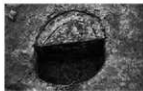
55SB5-P949 (南から)



55SB5-P952 (西から)



55SB5-P954 (西から)



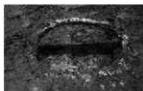
55SB5-P969 (西から)



55SB5-P1452 (西から)



55SB6-P785 (西から)



55SB6-P790 (西から)



55SB6 (南から)



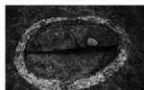
55SB6-P794 (西から)



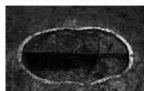
55SB6-P797 (西から)



55SB6-P801 (南から)



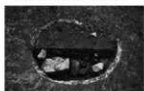
55SB6-P802 (南から)



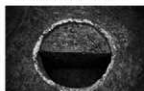
55SB6-P804 (南から)



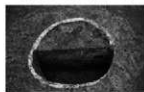
55SB6-P805 (南から)



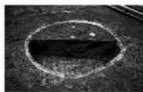
55SB6-P807 (西から)



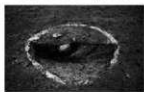
55SB6-P808 (西から)



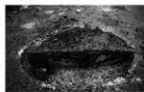
55SB6-P809 (西から)



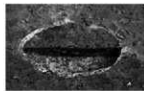
55SB6-P811 (西から)



55SB6-P814 (南から)



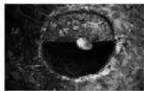
55SB6-P817 (西から)



55SB6-P819 (西から)



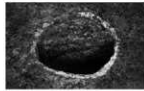
55SB6-P820 (南から)



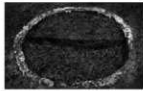
55SB6-P823 (西から)



55SB6-P827 (西から)



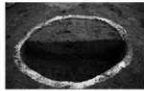
55SB6-P834 (西から)



55SB6-P837 (西から)



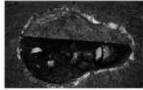
55SB6-P839 (南から)



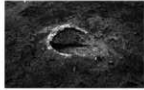
55SB6-P844 (西から)



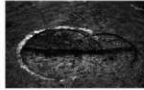
55SB6-P845 (南から)



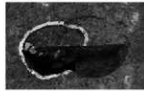
55SB6-P847 (南から)



55SB6-P850 (西から)



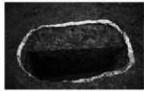
55SB5-P853・55SB6-P852 (西から)



55SB6-P855・55SB5-P856 (西から)



55SB6-P860 (西から)



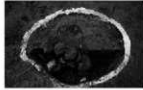
55SB6-P861 (南から)



55SB5-P857・55SB6-P948 (西から)



55SB6-P863 (西から)



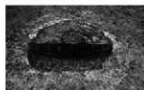
55SB6-P865 (南から)



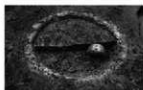
55SB6-P866 (西から)



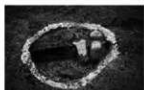
55SB6-P868 (西から)



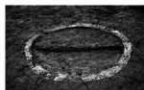
55SB6-P886 (西から)



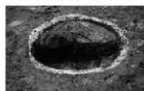
55SB6-P921 (西から)



55SB6-P922 (北から)



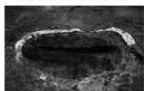
55SB6-P926 (西から)



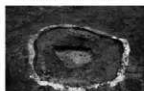
55SB6-P931 (西から)



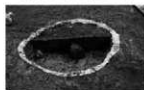
55SB6-P948



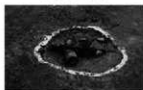
55SB6-P950 (西から)



55SB6-P953 (西から)



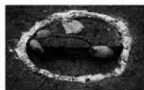
55SB6-P957 (西から)



55SB6-P959 (西から)



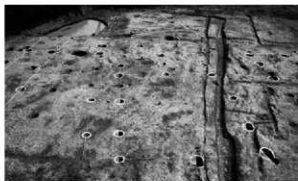
55SB6-P960 (西から)



55SB6-P965 (西から)



55SB8 (西から)



55SB9 (西から)



55SB10 (西から)



55SB11 (南から)



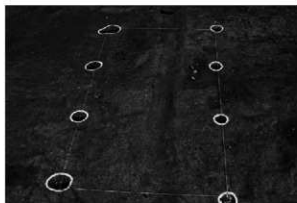
55SB12 (南から)



55SB13 (西から)



55SB14 (西から)



55SB16 (南から)



55SB17 (南から)



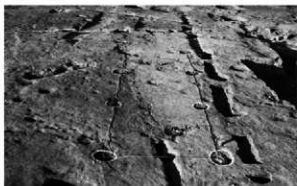
55SB18 (東から)



55SB19 (南から)



55SB20 (南から)



55SB21 (南から)



55SX2 (南から)



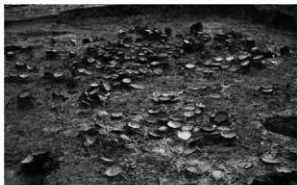
55SX2 検出状況 (南から)



55SX2 かわらけ検出状況 (南から)



55SX2 かわらけ検出状況 (南から)



55SX2 かわらけ検出状況



55SX2 東西断面 (南から)



55SX2 東西断面2 (南から)



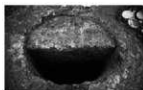
55SX2 南北断面 (東から)



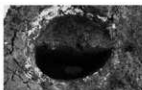
55SX2 南北断面 (東から)



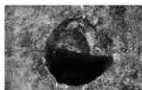
55SX2 南北断面 (東から)



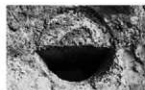
55SX2-P1 (西から)



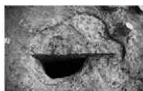
55SX2-P2 (西から)



55SX2-P3 (西から)



55SX2-P4 (西から)



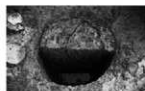
55SX2-P5 (西から)



55SX2-P6 (西から)



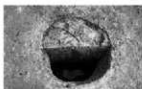
55SX2-P7 (北から)



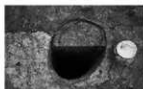
55SX2-P8 (西から)



55SX2-P9 (西から)



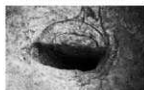
55SX2-P11 (西から)



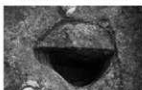
55SX2-P12 (西から)



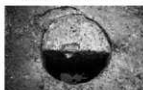
55SX2-P13 (西から)



55SX2-P14 (西から)



55SX2-P15 (西から)



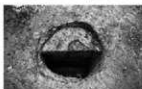
55SX2-P16 (西から)



55SX2-P17 (西から)



55SX2-P18 (西から)



55SX2-P19 (西から)



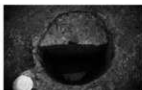
55SX2-P22・23 (西から)



55SX2-P24 (西から)



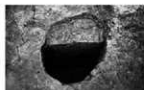
55SX2-P25 (東から)



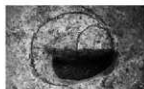
55SX2-P26 (西から)



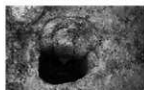
55SX2-P27 (西から)



55SX2-P28 (西から)



55SX2-P30 (西から)



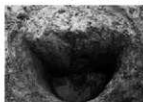
55SX2-P31 (南から)



55SX2 65次調査 (南から)



55SX2-P20 65次調査 (東から)



55SX2-P21 65次調査 (北から)



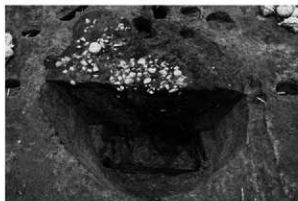
55SX2-P29・10 65次調査 (北から)



55SX2-帖床 65次調査



55SX2-帖床 65次調査



55SE1 断面 (西から)



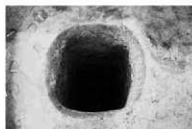
55SE1 断面



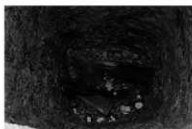
55SE1 井戸枠 (南から)



55SE1 完掘



55SK29 (東から)



55SK29 2層



55SK29 2層



55SK33 (南から)



55SK33 6層



55SK33 6層



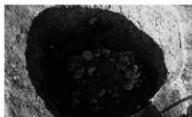
55SK41 断面 (南から)



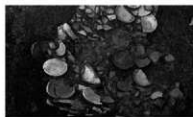
55SK41 遺物出土状況 (南から)



55SK44 (南から)



55SK44 5層 (南から)



55SK44 5層 (南から)



55SK44 完掘 (南から)



55SX1 (南から)



55SX1 (南から)



55SX1 (南から)



55SX1 遺物出土状況 (南から)



55SX1 断面 (南から)



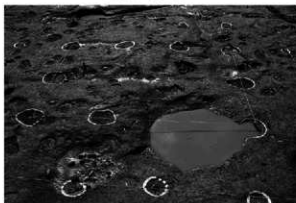
55SX1 断面 (南から)



56SB1 (北から)



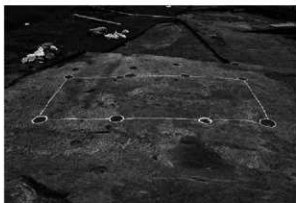
56SB1 (東から)



56SB2 (北から)



56SB2 (東から)



41SB3 (北から)



56SX15 (南から)



調査区北側検出状況 (南から)



調査区北側検出状況 (東から)



整地層北半断面 (南から)



整地層南半断面 (北から)



トイレ状土坑検出状況 (南から)



56SK33 (西から)



56SE1 (西から)



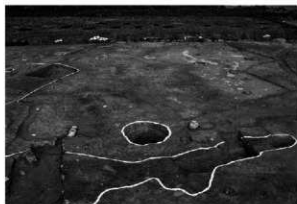
56SK53 (南から)



56SD40・56SD20 北端部 (南から)



56SD40・56SD20 南端部 (北から)



56SD40 北端 (南から)



56SD40 南端 (南から)



56SX16 (東から)



56SX16 (南から)



56SX16 (西から)



56SX16北端断面 (西から)

56SD20・56SD38 (北から)



56SD39-T2 (南から)



56SD39-T2 (西から)



56SD39-T2 (南から)



南端部検出状況 (北から)



南端部検出状況 (南から)



56SD20・56SD38 断面 (西から)



59次調査全景（東から）



28SB1（南から）



28SB2（南から）



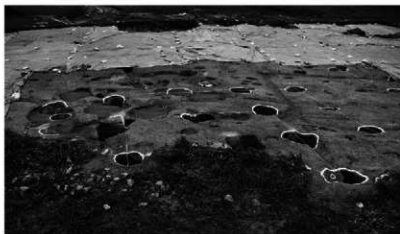
28SB1-P574 55次調査（南から）



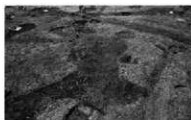
28SB1-P633 55次調査（南から）



28SB3-P312 (南から)



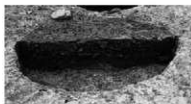
28SB3 (南から)



28SB4 周辺



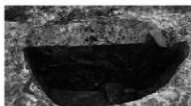
28SB4 (南から)



28SB4-P375 (南から)



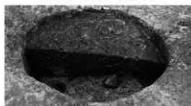
28SB4-P379 (北から)



28SB4-P390 (南から)



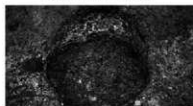
28SB4-P408 (西から)



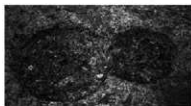
28SB4-P413 (南から)



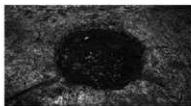
28SB4-P459 (南東から)



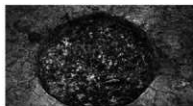
28SB4-P516 (北から)



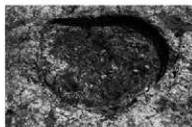
28SB4-P517・518 (南から)



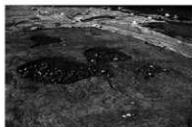
28SB4-P519 (南から)



28SB4-P520 (南から)



28SB4-P540 (北から)



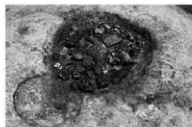
28SB4-P543ほか (南から)



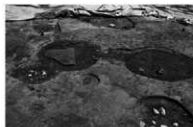
28SB4-P543 (西から)



28SB4-P557 (南から)



28SB4-P558 (南から)



28SB4-P559・P560 (西から)



28SB4-P560 (西から)



28SB4-P561 (南から)



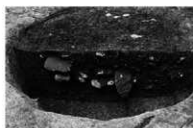
28SB4-P562 (南から)



28SB4-P563 (南から)



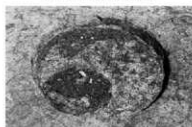
28SB4-P565 (東から)



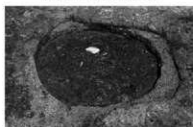
28SB4-P569 (南から)



28SB4-P570 (北から)



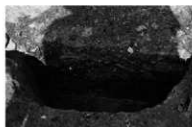
28SB4-P577 (南から)



28SB4-P578 (南から)



28SB4-P579 (南から)



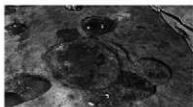
28SB4-P580 (西から)



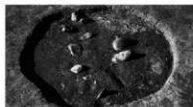
28SB4-P581・582 (南から)



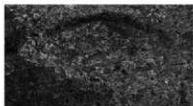
28SB4-P582 (南東から)



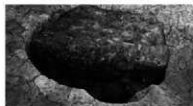
28SB4-P602 (南から)



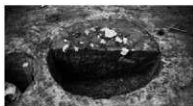
28SB4-P604 (南から)



28SB4-P650 (南から)



28SB4-P659 (南から)



28SB6-P1473 (南から)



28SB6 (南から)



28SA1 (西から)



28SA1 (北から)



23SG1 64次調査 (南から)



23SG1-景石72-76付近 57次調査 (西から)



23SG1-景石72-76付近 57次調査 (西から)



23SG1-景石73-74付近 57次調査 (西から)



23SG1-景石74-76付近 57次調査 (北から)



23SG1-景石75-77付近 57次調査 (南から)



23SG1-景石76-75付近 (南東から)



23SG1-64T4検出状況 (南から)



23SG1-石組1 64次調査 (北から)



23SG1-石組2 64次調査 (南から)



23SG1-湧水点1 64次調査 (南から)



23SG1-湧水点2 64次調査 (南から)



修羅出土状況 64次調査



23SG1-64SX1 橋跡正面 (東から)



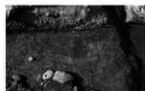
64SX1-59T4 (東から)



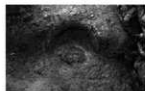
23SG1-59T4 (南から)



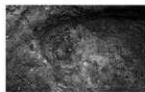
23SG1-59T4 (南から)



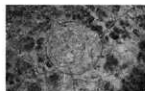
64SX1-P1



64SX1-P3



64SX1-P4



64SX1-P5



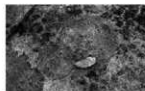
64SX1-P7



64SX1-P8



64SX1-P-9



64SX1-P10



23SG1-57T1 (南から) 西・中央・東



23SG1-57T2C (59T3) (西から)

23SG1-57T2C (59T3) (東から)

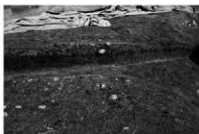
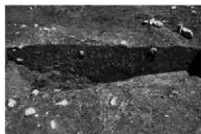
23SG1-57T2C (59T3) (東から)



23SG1-57T2A (59T3) (東から)

23SG1-57T7 (59T3) (西から)

23SG1-57T4 (西から)



23SG1-57T5 (南西から)

23SG1-57T6 (西から)

23SG1-59T1d (北から)



23SG1-59T1 (北から)



23SG1-59T2 (東から)



31SB5 (東から)



31SB5-P146 (西から)



31SB5-P147 (東から)



31SB5-P167 (南から)



31SB5-P171 (西から)



31SB5-P180 (北から)



31SB5-P181 (南から)



31SB5-P234 (東から)



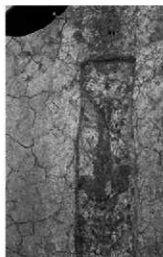
31SB5-P250 (南から)



65SA1・65SAS3
(東から)



65SAS3 (東から)



65SAS3



65SAS1 (西から)



65SAS1 (西から)



低地部（沢跡）全景（南東から）



低地部（沢跡）第2面検出（南西から）



48SB1（南から）



68SK35（南東から）



68SK35 遺物出土状況（南東から）



68SK35 遺物出土状況（南東から）



Bトレンチ北壁 (南から)



Cトレンチ東壁 (西から)



Cトレンチ西壁-北 (東から)



Cトレンチ西壁-南 (東から)



第1整地層 (南から)



第2整地層上面 (北から)



69次調査全景（西から）



69次調査全景（西から）



21SD1横出（西から）



21SD1全体（西から）



21SD1断面（東から）



21SD1断面（西から）



21SD2検出状況 (東から)



21SD2全体 (西から)



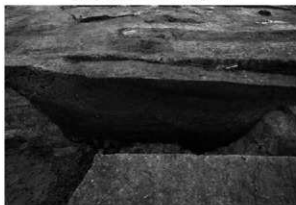
21SD2-Aトレンチ東壁 (西から)



21SD2-Bトレンチ西壁 (東から)



21SD2-Cトレンチ西壁 (東から)



21SD2-Bトレンチ東壁 (西から)



21SD2-69SX3橋部材出土状況 (北から)



69SX3検出状況 (南から)



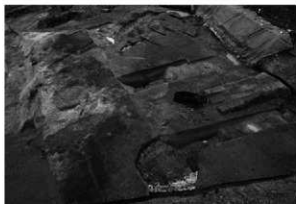
69SX3断面 (北から)



整地層検出状況 (南から)



整地層断面 (北から)



21SX4全景 (西から)



21SX4断面 (東から)



21SX3断面 (東から)



21SX35 (西から)



21SD2調査状況 (西から)



21SX3断面 (東から)



21SD2-Dトレンチ東断面 (西から)



21SD2-Dトレンチ西断面 (東から)



21SX4敷置状況 (東から)



69SX3断面状況 (東から)



整地層調査状況 (南から)



整地層断面状況 (南から)



南区-地山の高まり (東から)



70SX1 (西から)



70SE1断面 (南から)



70SE1完掘 (北から)



70SE3断面 (南から)



70SE3完掘 (南から)



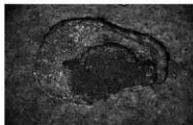
70SK22断面 (南から)



70SK22



72次調査区 (西から)



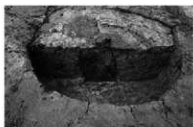
72SB1-P1 (西から)



72SB1 (北から)



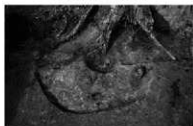
72SB1-P4 (西から)



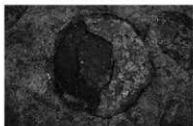
72SB1-P6 (南から)



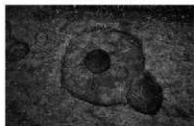
72SB1-P9 (西から)



72SB1-P10 (南から)



72SB1-P12 (南から)



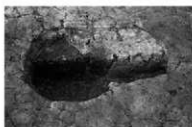
72SB1-P16・63 (南から)



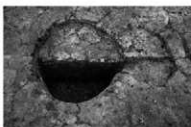
72SA1・72SA2 (北から)



72SA1-P20 (西から)



72SA1-P21 (南から)



72SA1-P22・23 (南から)



72SA2-P27 (東から)



72SA2-P30 (南から)



72SA2-P18・72SK6 (南から)



72SA2-P28 (南から)



72SK3 (南から)



72SA2-P28・72P47 (南から)



72SD1・72SD2 (南から)



72SD1-Cトレンチ (北から)



72SD1-Aトレンチ (北から)



72SD2-Aトレンチ (北から)



72SD2-Bトレンチ (南から)



72SD2-Cトレンチ (北から)



72SD2 (南から)



72SD2 (南から)



72SD2遺物出土状況 (北西から)



72SD2南端 (北から)



72SD1 (北から)



73SD3・4・5 (西から)



73SD3・4・5断面 (東から)



73SD7 (西から)



73SD7断面 (東から)



73SK1 (南から)



74次調査全景（北から）



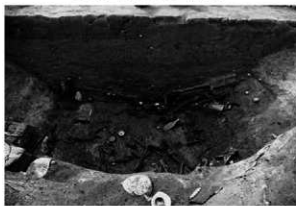
72SD1（南から）



72SD1-中央トレンチ（北から）



72SD1-中央トレンチ拡大（北から）



72SD1-中央トレンチ木製品出土状況（北から）



72SD1-中央トレンチ木製品出土状況



72SD1 (41SD2) -Bトレンチ (南から)



72SD1 (41SD2) -Bトレンチ (南から)



41SX2 (南から)



41SX2-41SK36 (南から)



41SX2-41SK37 (南から)



72SD2 全景 (南から)



72SD2-南トレンチ (北から)



72SD2-南トレンチ (北から)



72SD2-南トレンチ整地層 (北から)



72SD2-北トレンチ (南から)



72SD2-北トレンチ整地層 (南から)



72SD2-北トレンチ整地層 (南から)

75次調査全景（北から）



72SD1断面（北から）



72SD1検出（北から）



72SD2断面（北から）



72SD2検出（北から）



72SD2断面（南から）



72SD2断面（南から）



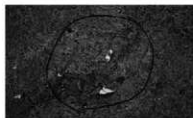
75次調査西側検出状況 (北から)



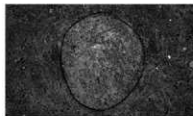
75SD6検出状況 (東から)



75SX1検出状況 (東から)



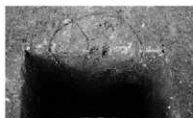
75SX1-P1 (南から)



75SX1-P2 (南から)



75SX1検出状況 (東から)



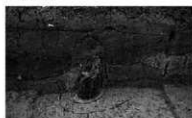
75SX1-P3 (南から)



75SX1-P4 (南から)



75SX1-P5 (南から)



75SX1-P6 (北から)



75SX1-P7 (南から)



整地層 1トレンチ (東から)



整地層 1トレンチ (東から)



75SX1 (東から)



整地層 2トレンチ (東から)



整地層 3トレンチ (南から)



整地層 4トレンチ (北から)



76次調査全景 (西から)



21SD1全景 (西から)



21SD1調査状況 (西から)



21SD1断面 (東から)



21SD1整地層 (西から)



21SD2全体 (西から)



21SD2断面 (西から)



76SD3 (西から)



76SD3 (南から)



21SD1・76SD3 (東から)



21SD1・76SD3 (東から)



76SD3 (北から)



76SD3 (北から)



77次調査全景（北から）



21SD1断面（東から）



21SD1-21SD2 整地層（西から）



21SD1-21SD2 整地層（南から）



21SD2-77T1 (南から)



21SD2-77T2 (南から)



21SD2 (西から)



77SX1・77SX2 (南から)



77SX1 (南から)



77SX1 (北から)



整地層1 全景 (西から)



整地層2 全景 (東から)



77SK2 (西から)



77SK3 (西から)



77SK3柱材出土状況 (西から)



77SK1 (西から)



78次調査全景（東から）



21SD1全景（南から）



21SD1人為層検出（東から）



21SD1外岸側人為層検出（北から）



21SD1外岸側人為層検出（北から）



21SD1北端（南から）



21SD1-78T1断面 (北から)



21SD1-78T1断面 (北から)



21SD1-78T1断面 (北から)



21SD1-78T2断面 (北から)



21SD1-78T2断面 (北から)



21SD1-78T2断面 (北から)



21SD1-78T2断面 (北から)



21SD1-78T2断面 (北から)



21SD1-78T3 (東から)



21SD1-78T3 (西から)



21SD1-78T3 (南から)



21SD1-78T3 (南から)



21SD1-78T4 (北から)



21SD2 (南から)



21SD2断面 (南から)



21SD2断面 (南から)



21SD2断面 (南から)



79次調査全景 (南から)



79次調査全景 (北から)



72SD1 (南から)



72SD2 (南から)



79SX1 (北から)



79SX1 (北から)



79SX1 (北から)



79SX1 (北から)



95



102



104



106



108



109



116



121



125

50SE1



17



22



24



25



26



35



55

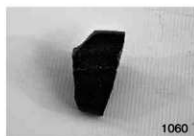
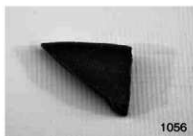


56

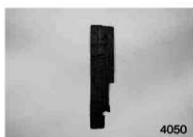


60

50SE3



50SE3





52SE7



52SE9



52SE9



52SE10





210



211



238



252



253



257



258



259



261



287



288



306



317



329



330



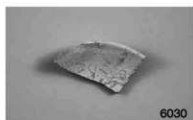
401



6029



6029







55SE1



55SX1



389



391



396



398



415



416



422



424



425



426



444



577



584



587



590



591



593

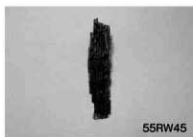


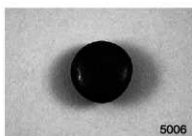
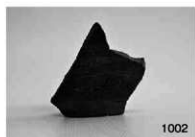
599

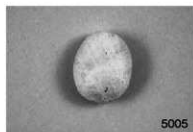


55SX2









57次調査



28SB4



28SB4





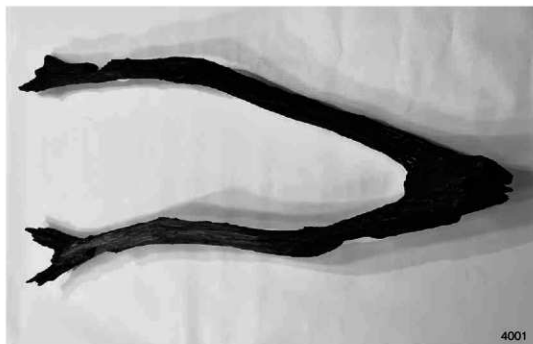
23SG1-59T1d



23SG1-59T2



23SG1-59T3

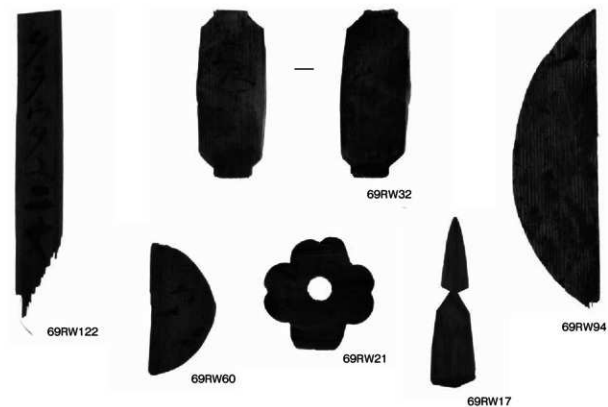


23SG1-59T3





21SD2・21SX4 出土土器



21SD2 (69SX3) 出土土器



69RW95



69RW12



69RW20



69RW42



69RW29



69RW7



69RW48



69RW72



69RW86



69RW22

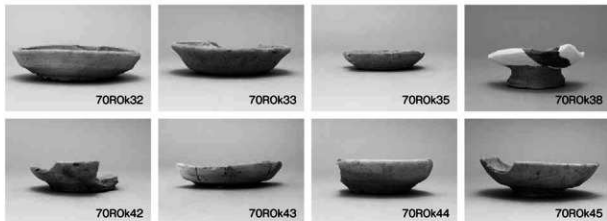


69RW3

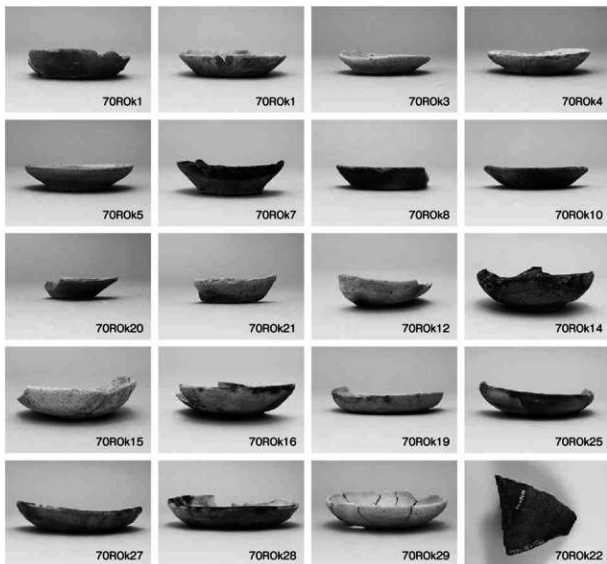


69RW10

21SD2 (69SX3) 出土木製品



70SE1 出土土器



70SE3 出土土器



70ROK73



70ROK78



70ROK77

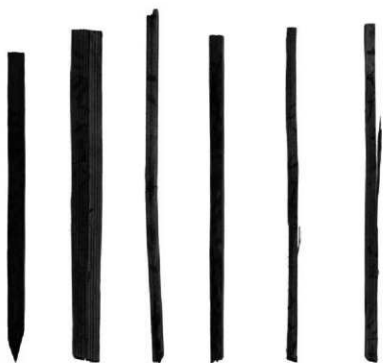


70RO1186

70SX1 出土土器



70RO1210



70RW31

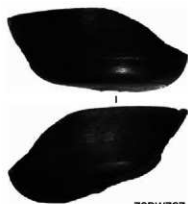
70RW32・
35・38

70RW33

70RW34

70RW36・39

70RW37



70RW737



70RW751



72R0138



72R01151



72R01105



72R0172



72R0163



72R01150



72R0g5



72R0g3

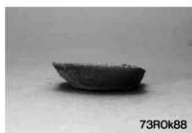


72R0g7



72RW8

72次調査出土遺物



73R0k88



73R0k91



73R0k92



73R0k95



73R0k96



73R0k100



73R0k102



73R0k108



73R0k121

73次調査出土遺物



74ROk237



74ROg10



74ROg35



74ROg3



74ROg14



74ROg36



74ROg37



74ROg38



74ROg53



74ROg56



74ROg57



74ROg80



74ROi177



74ROi347



74ROi400



74ROi190



74ROi710



74RW1



74RW2



74RW3



74RW4



74RW5



74RW10



74RW11



74RW8



74RW12



74RW13



74RW20



74RW41



74RW43



74RW62



74RW79



74RW63



74RW66



74RW32



75ROk27



75ROk28



75ROk29



75ROk30



75ROk31



75ROk32

整地層出土土器



75ROi15



75ROi411



75ROi568



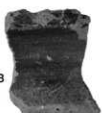
75ROi601



75ROi626



75ROi688



75ROi1014



75ROi1046



75ROi1289



75ROg36



75ROg70



75ROg77



75ROg87



75ROg104



75ROg111



75ROg119



75ROg144



75ROg146



75ROg164



75ROg166



75ROg175



75ROg181



75RT191



75RT809



75RT1489



75RT2170



75RT2370



75RT801



75RT1053



75RT1298



75RT1701



75RW1



75RW2



75RW4



75RW5



75RW7



75RW8



75RW132



75RW335



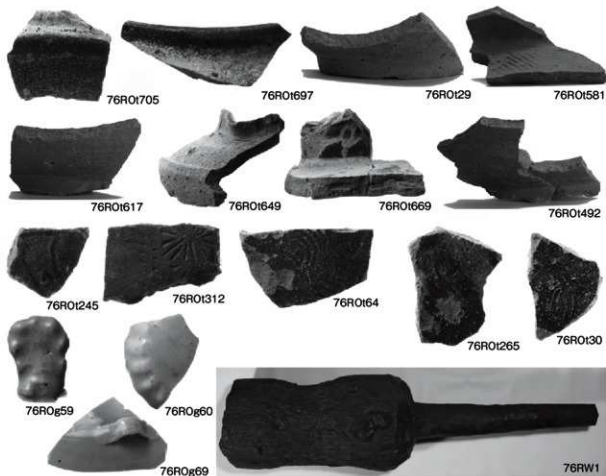
75RW368



75RW445



75RW446



76次調査出土遺物



77次調査出土遺物







12世紀前半の土器類



12世紀中葉の土器類



12世紀後半の土器類

報告書抄録

ふりがな	ひらいずみいせきぐんはつかつちようさほうこくしょ やなぎのごしよいせき							
書名	平泉遺跡群発掘調査報告書 柳之御所遺跡							
副書名	堀内部地区内容確認調査							
巻次	図版編							
シリーズ名	岩手県文化財調査報告書							
シリーズ番号	第154集							
編著者名	櫻井友梓							
編集機関	岩手県教育委員会							
所在地	〒020-8570 岩手県盛岡市内丸10-1							
発行年月日	西暦2018年3月30日							
ふりがな 所収遺跡名	ふりがな 所在地	コード		北緯	東経	調査期間	調査面積	調査原因
		市町村	遺跡番号					
柳之御所遺跡	岩手県 西磐井郡 平泉町 平泉字 柳之御所地区内	03402	NE76-0190	38度 59分 28秒	141度 7分 35秒	-	-	史跡整備に向けた内容確認調査
所収遺跡名	種別	おもな時代	おもな遺跡	おもな遺物		特記事項		
柳之御所遺跡	居館跡	平安時代	<ul style="list-style-type: none"> ・堀跡2条 ・池跡 ・掘立柱建物跡 ・塀跡 ・橋跡 ・井戸跡 ・トレイ状土坑 ・祭祀遺構 	かわらけ 国産陶器（渥美・常滑など） 中国産陶磁器（白磁・青白磁・中国陶器） 木製品 木簡など		・柳之御所遺跡堀内部の遺構の様相が把握できた。 ・土器や木製品など宴会儀礼に用いられた遺物が多く出土し、文字資料を含め、遺跡がもつ政治行政に関わる機能が把握できた。		
要約	<p>柳之御所遺跡の堀内部地区に係る内容確認調査の発掘調査報告である。本報告書は本文編と図版編から構成され、本書は図版編にあたる。</p> <p>これまでの調査成果により、奥州藤原氏が平泉に拠点を置いた12世紀代の100年間を通して遺構・遺物が濃密に分布する範囲であることが判明した。遺跡を区画する大規模な堀跡や掘立柱建物、園池から構成される区画が確認された。内容確認調査の成果により100年間の中での変遷が遺構・遺物の両面で確認されたことは大きな成果である。また、出土遺物には多量のかわらけや国産・輸入の陶磁器類のほか、折敷などの木製品がある。かわらけや折敷など宴会儀礼に伴う遺物の集中的な出土は遺跡内における儀礼とその背景となる遺跡の機能との関連が想定できる。また、墨書資料などの出土文字資料には、政治行政機能と関連する内容を含んでおり、これらからも、柳之御所遺跡の堀内部の範囲が政治行政に関連する範囲であったことが理解できる。また、奥州藤原氏の治世を通して機能した可能性が高いことと遺構遺物の集中が継続することは、遺跡の性格や当時の平泉における遺跡の位置づけと関連する重要な特徴である。</p>							

表表紙 銅印（磐前村印） 50SE3 出土 5003
裏表紙 木簡（馬・日記） 72SD1 出土 75RW1

岩手県文化財調査報告書 第154集
平泉遺跡群発掘調査報告書

柳之御所遺跡

—堀内部地区内容確認調査—
図版編

印刷 平成30年3月30日

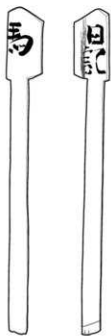
発行 平成30年3月30日

発行 岩手県教育委員会生涯学習文化財課
〒020-8570 岩手県盛岡市内丸10-1
電話 (019) 629-6171(代表)

印刷 (株)興版社
〒020-0816 岩手県盛岡市中野1-4-14
電話 (019) 624-3456

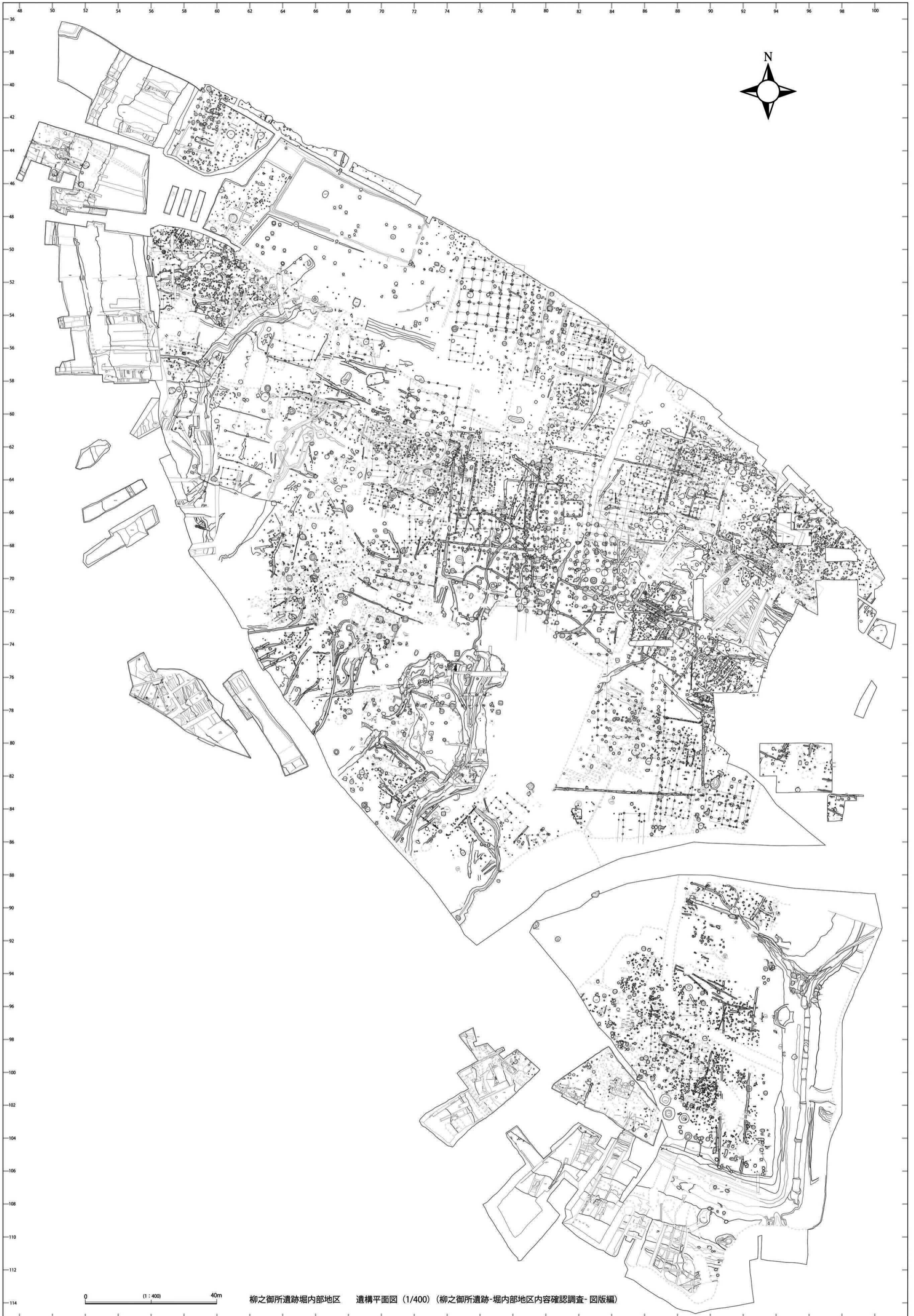
Yanaginogosho Site

The Excavation Report of the Local Government Office in Hiraizumi of the 12th Century



2018

Iwate Board of Education , JAPAN

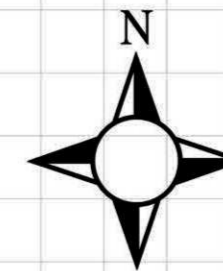


柳之御所遺跡堀内部地区 遺構平面図 (1/400) (柳之御所遺跡-堀内部地区内容確認調査- 図版編)



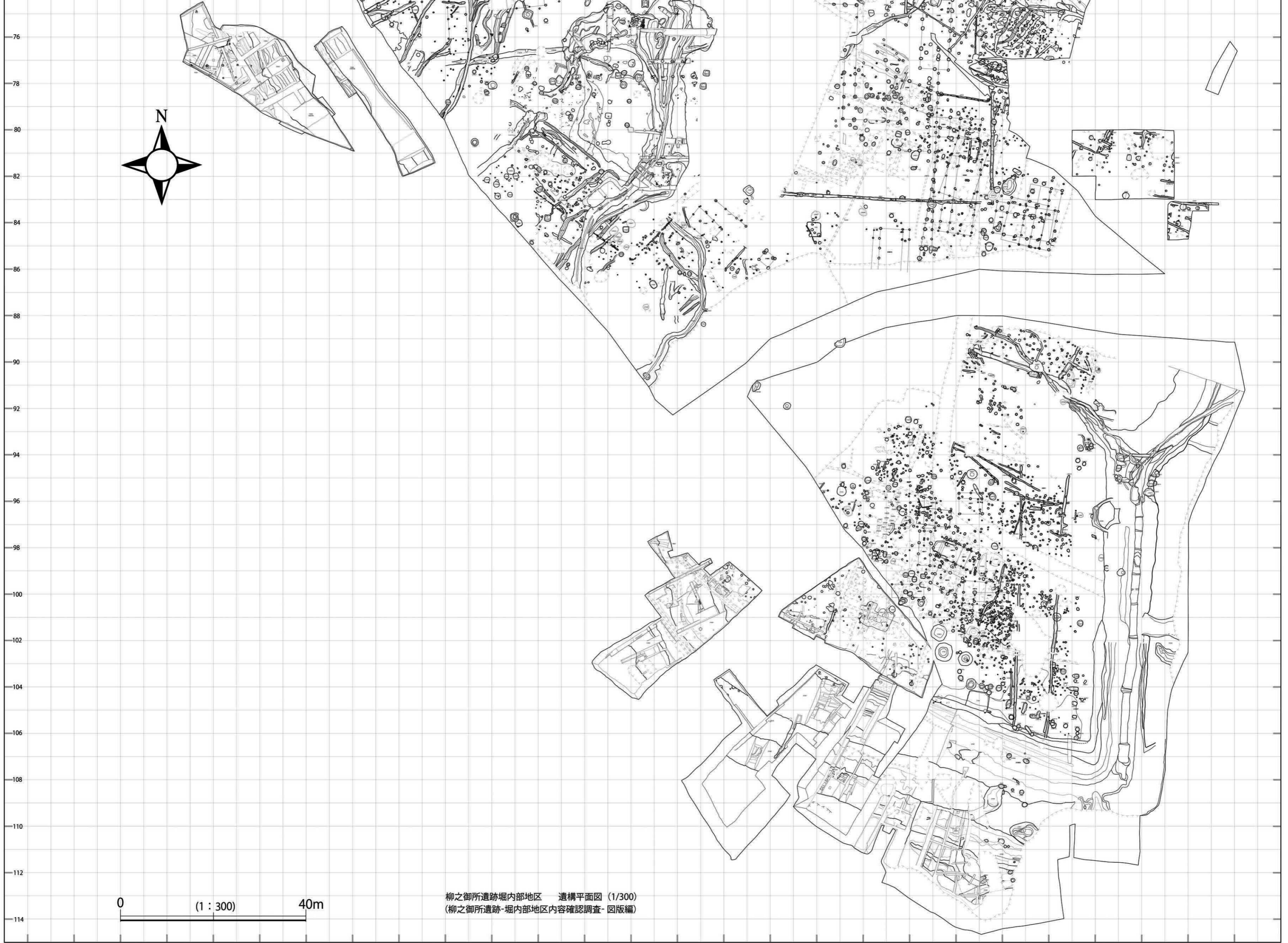
柳之御所遺跡堀内部地区 平面図 (1/800) (柳之御所遺跡-堀内部地区内容確認調査- 図版編)

柳之御所遺跡堀内部地区 遺構平面図 (1/300)
(柳之御所遺跡-堀内部地区内容確認調査-図版編)



0 (1 : 300) 40m





柳之御所遺跡堀内部地区 遺構平面図 (1/300)
(柳之御所遺跡-堀内部地区内容確認調査-図版編)