

## 写真図版



平成28年度調査航空写真（広角レンズ使用）

図版 2



昭和42年度調査航空写真（昭和43年3月24日撮影）



I 区24-9トレンチ完掘



I 区24-9トレンチ石室封印・前庭・埴輪列検出



I 区24-9トレンチ石室封印・前庭・埴輪列検出



I 区24-9トレンチ石室前庭・埴輪列検出



I 区24-9トレンチ石室前庭・埴輪列検出

図版 4



I 区25-19レンチ遺物出土状況



I 区25-19レンチ遺物出土状況



I 区25-19トレンチ須恵器大甕出土状況



I 区25-19トレンチ須恵器大甕破損状況



I 区25-19トレンチ須恵器大甕底



I 区25-19トレンチ須恵器大甕底



I 区25-19レンチ須恵器大甕据付痕



I 区25-19トレンチ須恵器大甕下検出



I 区26-41トレンチ遺物出土状況



I 区26-41トレンチ埴輪検出



I 区26-41トレンチ北側土層断面



I 区26-41トレンチ埴輪



I 区26-41トレンチ埴輪



I 区26-41トレンチ検出埴輪



I 区26-41トレンチ完掘



I 区26-41トレンチ埴輪取り上げ痕

図版 6



I 区27・28-42トレンチ全景



I 区27・28-42トレンチ中央ベルト北壁土層断面



I 区27・28-42トレンチ中央ベルト南壁土層断面



I 区27・28-42トレンチ北壁土層断面



I 区27・28-42トレンチ北側ベルト西壁土層断面



I区27・28-42トレンチ石室（上から）



I区27・28-42トレンチ石室覆土中の埴輪



図版 8



I区27・28-42トレンチ東側拡張部分遺物出土状況



I区27・28-42トレンチ東側拡張区南壁土層断面



I区27・28-42トレンチ東側拡張区北壁土層断面



I区27・28-42トレンチ西側拡張区破片検出



I区27・28-42トレンチ西側拡張区完掘



I区27・28-42トレンチ石室正面



I区27・28-42トレンチ石室（上から）

図版 10



I 区27・28-42トレンチ石室閉塞全景



I 区27・28-42トレンチ石室閉塞部土層断面



I 区27・28-42トレンチ石室閉塞部土層断面



I 区27・28-42トレンチ石室閉塞部土層断面



I 区27・28-42トレンチ石室閉塞部付近検出白色粘土



I 区27・28-42トレンチ羨門正面



I 区27・28-42トレンチ羨門押さえの土層断面



I 区27・28-42トレンチ羨門押さえの土層断面



I 区27・28-42トレンチ羨門内部

図版 12



I 区27・28-42トレンチ前庭部白色粘土検出



I 区27・28-42トレンチ前庭部白色粘土断割



I 区27・28-42トレンチ白色粘土土層断面



I 区27・28-42トレンチ緑泥石片岩・玉石検出



I 区27・28-42トレンチ浅間B 軽石が入る攪乱



I 区27・28-42トレンチ攪乱南北ベルト土層断面



I 区27・28-42トレンチ攪乱東西ベルト土層断面



I 区27・28-42トレンチ攪乱除去後



I 区27・28-42トレンチ攪乱除去後

図版 14



I 区27・28-42トレンチ壺輪列



I 区27・28-42トレンチ壺輪列



I 区27・28-42トレンチ刀子出土



I 区27・28-42トレンチ壺輪列全景



I区27・28-42トレンチ須恵器出土状況



I区27・28-42トレンチ須恵器壺



I区27・28-42トレンチ須恵器壺



I区27・28-42トレンチ須恵器取り上げ後



図版 16



II 区24-1トレンチ完掘



II 区24-1トレンチ完掘



II 区24-1トレンチ完掘



II 区24-1トレンチ完掘



II 区24-1トレンチ裾部埴輪出土状況



II 区24-1トレンチ埴輪出土状況



II 区24-1トレンチ埴輪抜け落ち穴



II 区24-1トレンチ中段埴輪出土状況



II 区24-3トレンチ拡張B区造出し



II 区24-4トレンチ P5遺物出土状況



II 区24-5トレンチ造出し埴輪出土状況



II 区24-6トレンチ埴輪出土状況



II 区24-6トレンチ造出し完掘



II 区24-2、5トレンチ完掘



II 区25-20トレンチ盗掘穴検出



II 区25-20トレンチ完掘

図版 18



II区24-3トレンチ安土構築状況（看的所土塁から）



II区24-2トレンチ角場土層断面



II区24-3トレンチ安土に突き刺さった弾



II区24-3トレンチ安土下弾出土状況



II区角場遺構付近調査前（平成24年度）



II 区24-3 トレンチ拡張A区安土壁下ビット



II 区24-4 トレンチ造出し完掘（江戸）



II 区24-3 安土完掘



II 区24-3 P2完掘



II 区24-3 P3完掘



II 区24-3 P4完掘



II 区24-3 P6・7完掘



II 区24-3 P8完掘

図版 20



II区23-3-1、2、3トレンチ全景



II区23-3-1トレンチ遺物出土状況



II区23-3-1トレンチ墳丘裾



II区23-3-1トレンチ墳丘裾崩れ土層断面



II 区23-3-1トレンチ墳丘裾崩れ



II 区23-3-1トレンチ内堀検出



II 区23-3-1トレンチ埴輪検出



II 区23-3-1トレンチ埴輪



II 区23-7-1トレンチ遺物出土状況



II 区23-7-1トレンチ遺物出土状況



II 区23-7-1トレンチ土層断面

図版 22



II区23-3-2トレンチ完掘



II区23-3-3トレンチ完掘



II区23-3-4トレンチ形象埴輪出土状況



II区23-3-4トレンチ土器高坏出土状況



II区23-3-4トレンチ遺物出土状況



II区23-3-5トレンチ完掘



II 区23-4-1、2トレンチ全景



II 区23-4-2トレンチ完掘



II 区23-4-3トレンチ完掘



II 区23-4-3トレンチ遺物出土状況



II 区23-5-2トレンチ完掘



II 区23-4-3トレンチ土層断面



II 区23-6-1トレンチ遺物出土状況



図版 24



II区28-60トレンチ完掘



II区28-60トレンチ土層断面



II区28-60トレンチ土層断面



II区28-60トレンチ遺物出土状況



II区28-60トレンチ土層断面



II区28-60トレンチ土層断面



Ⅲ区22-2-1トレンチ外堀コーナー検出



Ⅲ区22-2-2トレンチ完掘



Ⅲ区22-2-3トレンチ完掘



Ⅲ区22-2-1トレンチ完掘



Ⅲ区22-2-3トレンチ完掘



Ⅲ区22-2-3トレンチ完掘

図版 26



III区22-2-4トレンチ完掘



III区22-2-5トレンチ完掘



III区22-2-6トレンチ完掘



III区22-2-7トレンチ完掘



III区22-2-8トレンチ完掘



III区24-10トレンチ完掘



III区27-43トレンチ遺物出土状況



III区27-43トレンチ外堀土層断面



III区27-43トレンチ完掘



III区27-44トレンチ完掘

図版 28



III区27-48トレンチ完掘



III区27-48トレンチ土層断面



III区28-52トレンチ完掘



III区28-52トレンチ土層断面



III区28-52トレンチ土層断面



III区28-53トレンチ完掘



III区28-53トレンチ土層断面



III区28-54トレンチ完掘



III区28-54トレンチ土層断面



III区28-55トレンチ土層断面



III区28-55トレンチ完掘



III区28-56トレンチ完掘

図版 30



III区28-57トレンチ完掘



III区28-58トレンチ完掘



III区28-42トレンチ作業風景



III区28-42トレンチ埋め戻し



III区28-42トレンチ埋め戻し完了



保存整備協議会（平成27年度）



IV区23-8-1トレンチ完掘



IV区23-8-2トレンチ完掘



IV区23-8-3トレンチ遺物出土状況



IV区23-8-4トレンチ完掘



IV区23-8-5トレンチ完掘



IV区23-8-6トレンチ完掘



図版 32



IV区25-1トレンチ完掘



IV区25-1トレンチ完掘



IV区25-2トレンチ完掘



IV区25-3トレンチ完掘



IV区25-4トレンチ完掘



IV区25-4トレンチ完掘



IV区25-4トレンチ遺物出土状況



IV区25-5トレンチ完掘



IV区25-7、8トレンチ完掘



IV区25-8トレンチ土層断面



IV区25-9トレンチ完掘



IV区25-10トレンチ完掘



IV区25-11トレンチ完掘



IV区25-12トレンチ完掘



IV区25-14トレンチ完掘



IV区25-14トレンチ張出盛土土層断面

図版 34



IV区25-15トレンチ完掘



IV区25-16トレンチ完掘



IV区25-17トレンチ完掘



IV区25-18トレンチ完掘



IV区25-18トレンチ土層断面



作業風景（平成26年度）



作業風景（平成26年度）



埋め戻し（平成26年度）



IV区24-7トレンチ全景



IV区24-7トレンチ完掘



IV区24-7トレンチ中掘完掘



IV区24-7トレンチ内堀完掘



IV区24-7トレンチ完掘



IV区24-8トレンチ完掘



IV区24-8トレンチ完掘



IV区24-8トレンチ外堀立ち上がり

図版 36



IV区26-21トレンチ完掘



IV区26-21トレンチ溝検出



IV区26-22トレンチ完掘



IV区26-23トレンチ完掘



IV区26-24トレンチ完掘



IV区26-25トレンチ完掘



IV区26-26トレンチ完掘



IV区26-27トレンチ完掘



IV区26-28トレンチ完掘



IV区26-28トレンチ土層断面



IV区26-29トレンチ完掘



IV区26-30トレンチ完掘



IV区26-31トレンチ外堀検出



IV区26-32トレンチ完掘



IV区26-32トレンチ遺物出土状況



IV区26-33トレンチ完掘

図版 38



IV区26-34トレンチ完掘



IV区26-36トレンチ完掘



IV区26-35トレンチ土層断面



IV区26-37トレンチ完掘



IV区26-38トレンチ完掘



IV区26-39トレンチ完掘



IV区26-40トレンチ完掘



V区19・20-12トレンチ土層断面



V区19・20-12トレンチ土層断面 (拡大)



V区19・20-13トレンチ土層断面 (内堀から墳丘)



V区19・20-13トレンチ土層断面 (墳丘)



V区19・20-13トレンチ土層断面 (外堀)



V区19・20-13トレンチ土層断面 (内堀外側法面)



昭和42年度第1トレンチ再調査風景  
(平成19・20年度)



昭和42年度第1トレンチ



図版 40



V区19・20-12・13トレンチ全景



V区19・20-12トレンチ全景



V区19・20-13トレンチ全景



V区19・20-13トレンチ全景



V区19・20-13トレンチ中堤検出



V区外堀埴輪出土状況(平成19・20年度)



V区外堀埴輪出土状況(平成19・20年度)



V区19・20-13トレンチ埴輪出土状況



V区22-1-1トレンチ完掘



V区22-1-1トレンチ土層断面



V区22-1-1トレンチ出土埴輪



V区22-1-1トレンチ出土埴輪



V区22-1-1トレンチ埴輪出土状況



V区22-1-2トレンチ完掘

図版 42



V区22-1-3トレンチ完掘



V区22-1-4トレンチ完掘



V区22-1-5トレンチ完掘



V区22-1-4トレンチ填輸出土状況



V区22-1-6トレンチ完掘



图版 44



80-1



80-3



80-2



81-2



81-1



81-3



83-1



83-3



83-2



83-4



84-1



84-2



85-1



85-4



85-2



85-3



86-1



88-4



86-2



图版 48



86-3



86-4



87-1



87-2



88-1



88-2



88-3

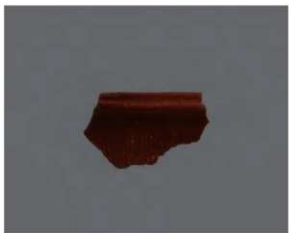


89-1



89-2

图版 50



89-3



89-4



89-5



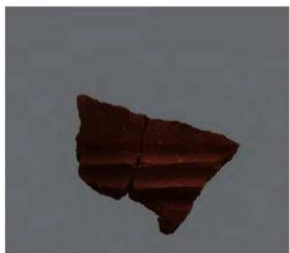
90-1



90-2



90-3



91-1



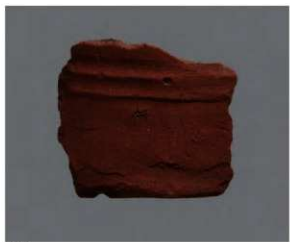
91-2



91-3



91-4

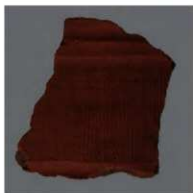


91-5

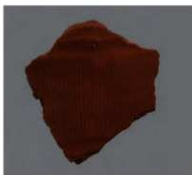


92-1

图版 52



92-2



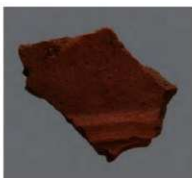
92-3



92-4



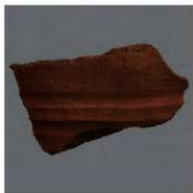
92-5



92-6



92-7



92-8



93-1



93-2



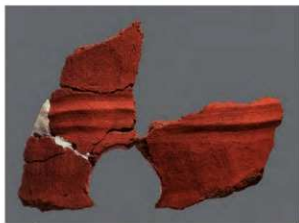
93-3



93-4



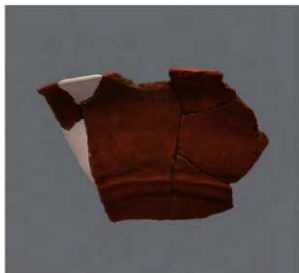
93-5



93-6 / 93-8



93-7



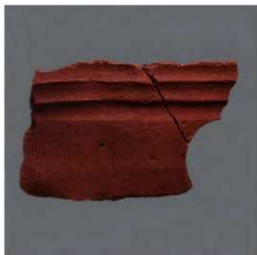
94-1



94-2



94-3



94-4

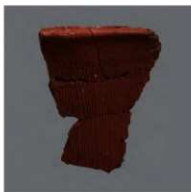


94-5

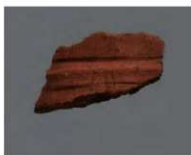
图版 54



94-6



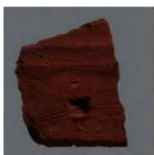
95-1



95-2



95-3



95-4



95-5



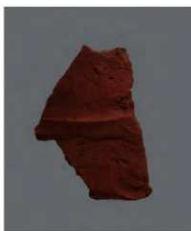
95-6



95-7



95-8



95-9



95-10



96-1



97-1



97-2



96-2



96-3





99-1



99-2



101-1



101-4



101-3



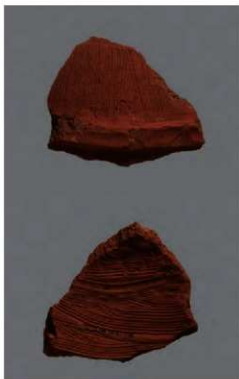
101-6



101-7



101-2

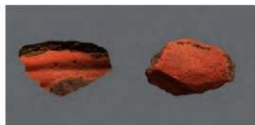


101-5

图版 58



102-1



102-3



102-2



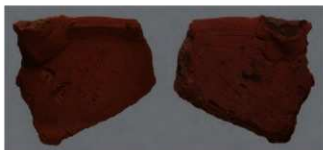
102-4



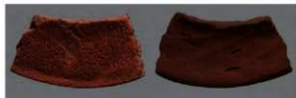
102-5



102-6



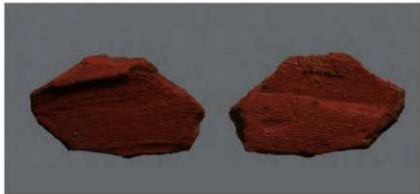
102-7



102-8



103-1



103-2



103-3



103-4



103-6



103-5



103-7



103-8

图版 60



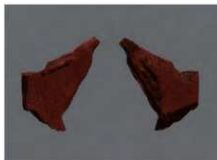
104-1



104-3



104-5



104-2



104-4



104-7



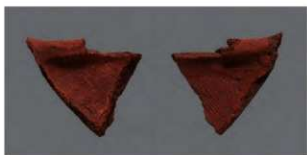
104-6



104-8



104-9



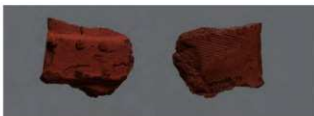
105-1



105-3



105-5



105-2



105-10



105-4



105-7



105-6



105-9



105-8

图版 62



106-1



106-2



106-4



106-3



106-5



106-6



106-7





图版 64



108-1



109-1



109-2



109-3



109-4



109-5



109-7



109-8



109-13



109-14



109-6



109-9



109-10



109-11



109-12



111-1



111-2



111-3



111-4



111-5



111-6



111-7

图版 66



112-1



112-2



112-3



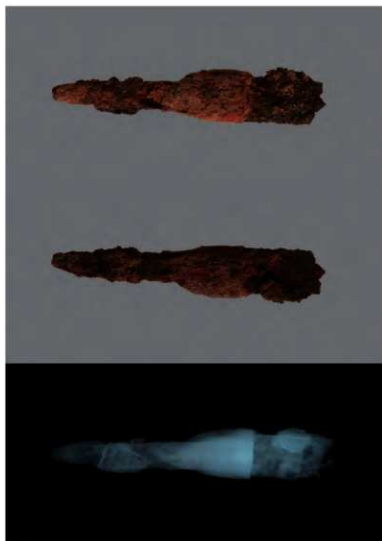
112-4



112-5



112-6



113-1



110-1



110-2



110-3



110-4



110-5



114-1 114-2 114-3 114-4 114-5 114-6 114-7 114-8 114-9



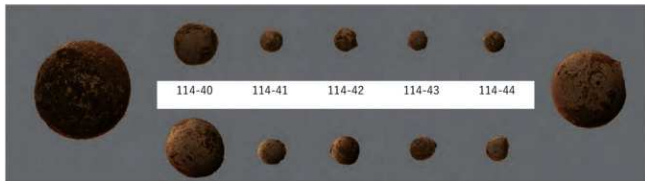
114-10 114-11 114-12 114-13 114-14 114-15 114-16 114-17 114-18 114-19



114-20 114-21 114-22 114-23 114-24 114-25 114-26 114-27 114-28 114-29



114-30 114-31 114-32 114-33 114-34 114-35 114-36 114-37 114-38



114-39 114-46 114-47 114-48 114-49 114-50 114-45

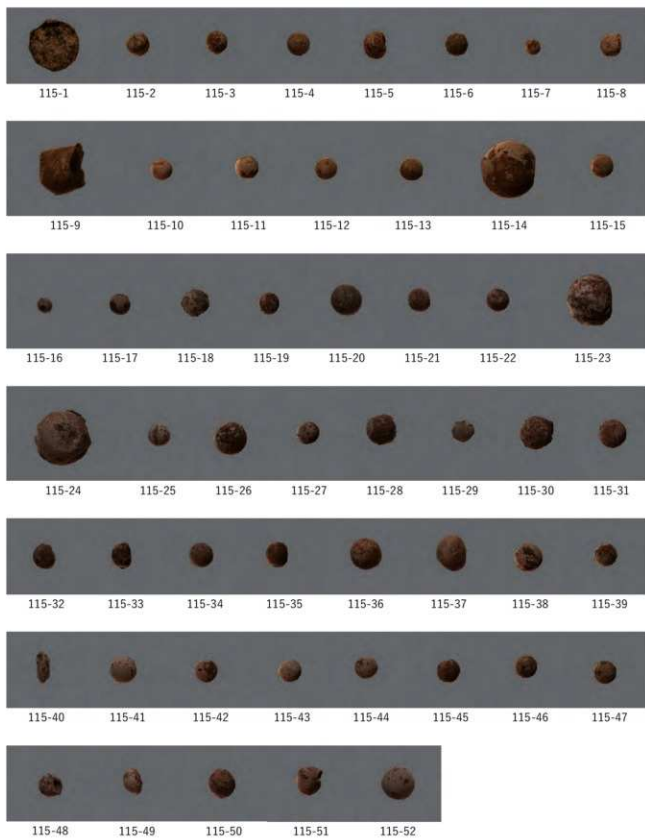


114-51 114-52 114-53 114-54 114-55 114-56 114-57 114-58



114-59 114-60 114-61 114-62

图版 68





116-1

116-2

116-3

116-4

116-5

116-6

116-7



116-8

116-9

116-10

116-11

116-12

116-13

116-14



116-15

116-16

116-17

116-18

116-19

116-20

116-21



116-22

116-23

116-24

116-25

116-26

116-27



116-28

116-29

116-30

116-31

116-32

116-33



116-34

116-35

116-36

116-37

116-38



116-39

116-40

116-41

图版 70



117-1



117-2



117-3



117-4



117-5



117-10



117-11



117-6

117-7

117-8

117-9



118-1



118-2



118-3

## 報告書抄録

ふりがな	とくべつしせきさきたまこふんぐん てっぽうやまこふん						
書名	特別史跡埼玉古墳群 鉄砲山古墳 発掘調査報告書						
副書名							
編集者氏名	山田 琴子						
編集機関	埼玉県立さきたま史跡の博物館						
所在地	〒361-0025 埼玉県行田市埼玉4834 TEL 048-559-1111						
発行年月日	西暦2020（令和2）年3月19日						
所収遺跡	所在地	コード		北緯	東経	調査面積 (㎡)	調査原因
		市町村	遺跡				
てっぽうやまこふん 鉄砲山古墳	埼玉県 行田市	11206	068	36° 7' 26"	139° 28' 42"	830(H19・20) 500(H22) 150(H23) 200(H24) 320(H25) 310(H26) 300(H27) 150(H28)	史跡整備
所収遺跡	種別	主な時代		主な遺構	主な遺物		特記事項
鉄砲山古墳	古墳	古墳時代後期、 近世		墳丘 内堀・外堀 矢見塚	円筒埴輪・形象埴輪・須恵 器・土師器・鉄砲玉		
<p>要約</p> <p>前方後円墳である鉄砲山古墳は史跡整備に伴う発掘調査を実施した。墳丘からは、横穴式石室の羨道、前庭部、及び中段テラスの埴輪列を検出した。墳丘の周囲には長方形の二重の周堀が巡っていたが、西側のみ、外堀の外側に堤があり、堤の張出し部分に沿って、溝が巡っていることが確認された。</p> <p>墳丘西側の遺出し部分には、幕末の忍藩の砲術演習場である角場が設置されており、造出しの周辺は大きく改変されていることが確認された。角場の周辺からは銃砲弾も多く出土した。</p>							



特別史跡埼玉古墳群

## 鉄砲山古墳発掘調査報告書

令和2年3月19日 発行

発行 埼玉県教育委員会

編集 埼玉県立さきたま史跡の博物館

〒361-0025 埼玉県行田市埼玉4834

電話 048 (559) 1111

印刷 巧和工芸印刷株式会社