

写真図版



埼玉古墳群（昭和23年4月2日撮影の航空写真）
〈国土地理院所蔵 空中写真整理番号「UR1242-A-24」の部分拡大〉



昭和23年4月2日撮影の奥の山古墳(下)・鉄砲山古墳(上)
(国土地理院所蔵 空中写真整理番号「UR1242-A-24」の部分拡大)



昭和42年度調査の航空写真（昭和43年3月24日撮影）



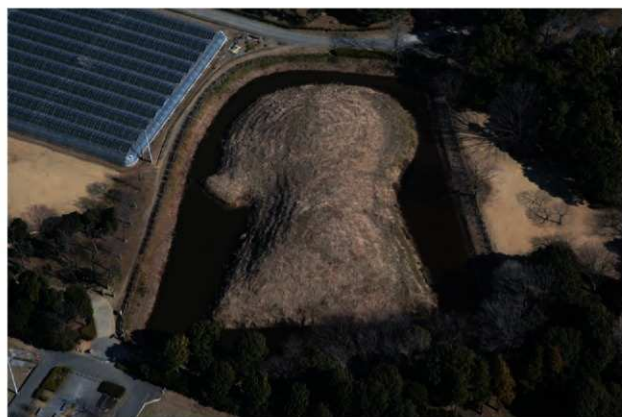
昭和42年度調査時の奥の山古墳



昭和42年度調査 第1トレンチ



平成 20 年 2 月 2 日撮影の奥の山古墳



平成 20 年 2 月 2 日撮影の奥の山古墳



調査・整備前の状況調査
 (墳丘裾部が一部崩落。法面はローム層が露出し、遺物が散在する。平成19年5月撮影)



内堀の深度調査(平成20年10月)
 (3Dレーザー測量では水面下は計測不能なため、手測りによる補足測量)



I区43トレンチ（後円部）
（上段の黒色部分が古墳時代表土層。その上位の黄褐色土が墳丘盛土）



I区43トレンチ（後円部）



1区38トレンチ（前方部）



1区38トレンチ（前方部）
（古墳時代表土層が、幅70cmの平坦面を呈する。その上が墳丘盛土）



I区38トレンチ（前方部） 墳丘・旧表土調査状況



I区38トレンチ（前方部） 墳丘・旧表土調査状況
 （黒色部分が古墳時代代表土層。幅狭の平坦面の右側から墳丘盛土の裾が認められる。）



I区41 トレンチ（前方形コーナー）



I区41 トレンチ（前方形コーナー）
（壁面の土層からは、昭和43年度の整備による盛土と推定される。）



I区41トレンチ（前方部コーナー）
（墳裾状を呈するが、後世の削平を受けていると推定される。）



I区40トレンチ（前方部コーナー）



1区40トレンチ（前部コーナー）
 （壁面の土層上部は昭和43年度の整備による盛土、その下は整備前の耕作土と推定される。）



1区40トレンチ（前部コーナー）
 （古墳時代表土層の土壤が填積状に遺存していたが、本来の墳裾は後世に削平されたと推定される。）



1区36トレンチ（墳丘括れ部）遺物出土状況



1区36トレンチ（墳丘括れ部）遺物出土状況



1区36 トレンチ（墳丘括れ部）全景
（遺物周辺の緩斜面が中段テラスと推定される。）



1区36 トレンチ（墳丘括れ部）円筒埴輪（E08）出土状況



I区36トレンチ 円筒埴輪 (E08) 出土状況
(手前 E08 を取り上げる際に、隣接して別個体の円筒埴輪が出土。)



I区36トレンチ 円筒埴輪 (E08) 出土状況
(右側の円筒埴輪は、取り上げずに現地保存とした。)



I区 35 トレンチ (填丘括れ部) 遺物出土状況



I区 35 トレンチ (填丘括れ部)
(現況の填堀よりも5m内側に本来の填堀を検出)



I区 35 トレンチ テフラ分析サンプリング (平成 21 年度)



I区 35 トレンチ テフラ分析サンプリング (平成 21 年度)
4層目の黒色土が古墳時代表土層。上から3番目の釘部分のサンプリング土壌からHr-FA検出



I区造出し部 調査前(1)



I区造出し部 調査前(2)



1区遺出し部調査風景
 (表土層からも埴輪、須恵器の小片が出土)



1区遺出し部調査風景



造出し部遺物出土状況（1回目取り上げ段階）



形象埴輪 (K13) 出土状況



形象埴輪 (K46) 出土状況



須恵器 (S04) 出土状況



円筒埴輪 (E14) 出土状況



遺出し部遺物出土状況 (TK-2 トレンチ)



遺出し部遺物出土状況 (TK-4 トレンチ)



造出し部遺物出土状況（TK-2トレンチ）



須恵器出土状況



須恵器出土状況



形象埴輪状況



形象埴輪状況



造出し部 42 トレンチ



42 トレンチ遺物出土状況



形象埴輪 (K45) 出土状況



造出し部 42 トレンチ遺物出土状況



遺出し部土層断面（先端部）



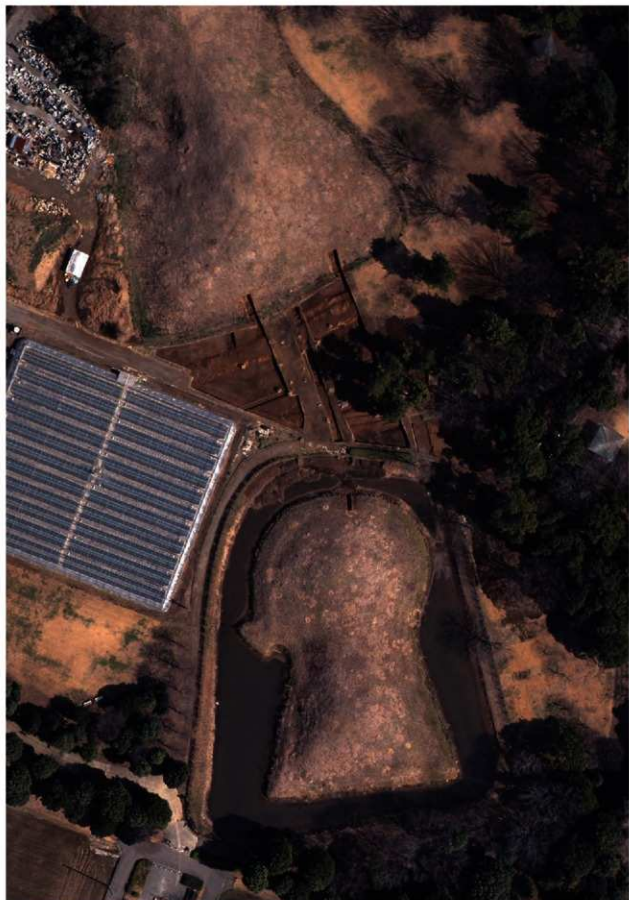
遺出し部土層断面（填丘側）



遺出し部全景



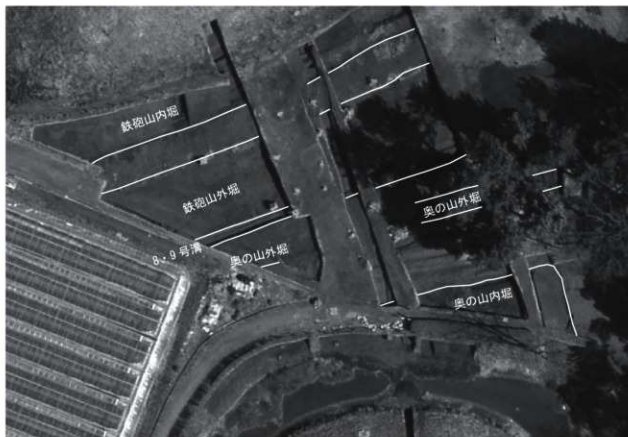
遺出し部全景



Ⅱ区調査区（平成20年度）



II・III区調査区 航空写真（平成20年度）



II・III区調査区 各周堀検出状況



Ⅱ区調査区（平成19年度）



Ⅱ区調査区（平成20年度）



Ⅱ区13トレンチ 外堀検出状況
 (左手前より外堀覆土、根切り溝覆土、鉄砲山外堀覆土。手前右は攪乱土)



Ⅱ区13トレンチ 外堀検出状況
 (中央の一段低い地山面が外堀底面。左側は根切り溝。)



Ⅱ区13トレンチ 外堀検出状況



Ⅱ区13トレンチ 外堀検出状況
(根切溝の左が奥の山外堀、右が鉄砲山外堀。)



Ⅱ区 27 トレンチ 内堀覆土検出状況



Ⅱ区 27 トレンチ 内堀覆土検出状況



Ⅱ区 12 トレンチ 外観検出状況



Ⅱ区 12 トレンチ 全景



Ⅲ区 22 トレンチ 内堀コーナー一部検出状況



Ⅲ区 22 トレンチ 内堀コーナー一部検出状況
(左隣の水面、法面が現況の内堀)



Ⅲ区 22 トレンチ 外堀・内堀コーナー一部検出状況



Ⅲ区 24 トレンチ 外堀検出状況



Ⅲ区 左から15・18・17・19・16トレンチ



Ⅲ区15トレンチ 外堀完掘状況



Ⅲ区 18 トレンチ 外堀プラン検出状況



Ⅲ区 18 トレンチ 遺物出土状況



Ⅲ区 17 トレンチ 外堀完掘状況



Ⅲ区 19 トレンチ



Ⅲ区 16 トレンチ 外堀検出状況



Ⅲ区 手前から 17・19・16 トレンチ外堀調査状況



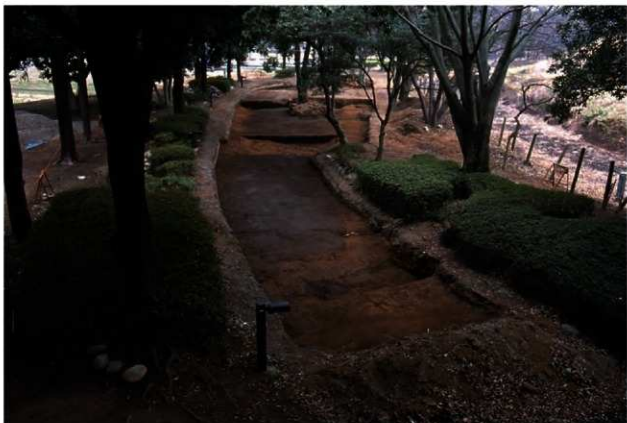
IV区4トレンチ 調査風景



IV区4トレンチ 遺物出土状況



IV区4トレンチ 遺物出土状況



IV区4トレンチ



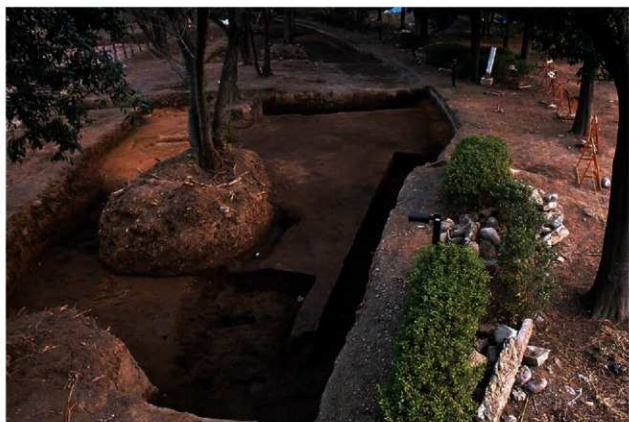
IV区4トレンチ



IV区4トレンチC断面付近



IV区4トレンチ D断面付近



IV区3トレンチ 全景



IV区 33 トレンチ 外堀覆土検出状況
(白テープが、外堀の南西限界ライン)



V区 31 トレンチ
(外堀未検出。削平された可能性が高い。)



Ⅲ区 25 トレンチ
(外堀コーナー部検出されず)



Ⅳ区 9 トレンチ
(外堀延伸せず)



Ⅱ区13トレンチ A断面
(鉄砲山古墳内堀一墳丘断面)



Ⅱ区13トレンチ A断面
(鉄砲山古墳墳丘断面)



Ⅱ区13トレンチ A断面
(鉄砲山古墳内堀外側法面付近 火山灰)



Ⅱ区13トレンチ A断面
(鉄砲山古墳外堀 火山灰)



Ⅱ区13トレンチ B断面
(鉄砲山古墳外堀覆土 火山灰)



Ⅱ区13トレンチ B断面
(上写真の拡大)



昭和42年度第1トレンチの再調査



昭和42年度第1トレンチ



遺構保護・埋戻し状況
(整備工事等の際し、掘削が及ばないように川砂で被覆)



遺構保護・埋戻し状況



平成 19 年度発掘調査現地説明会



平成 21 年度発掘調査現地説明会



平成 20 年度史跡埼玉古墳群保存整備協議会



平成 23 年度史跡埼玉古墳群保存整備協議会



地中レーダー探査実験
(東北大学東北アジア研究センターとの共同研究)



地中レーダー探査実験
(東北大学東北アジア研究センターとの共同研究)



出土遺物接合作業



裝飾付須恵器復元作業



第 48 图 E01



第 48 图 E02



第 48 图 E03



第 48 图 E04



第 48 图 E06



第 48 图 E05



第 48 图 E07



第 48 图 E10



第 48 图 E08



第 48 图 E09



第 49 图 E11



第 49 图 E12



第 49 图 E13



第 49 图 E14



第 49 图 E15



第 49 图 E16



第 49 图 E17



第 49 图 E18



第 49 图 E19



第 50 图 E20



第 50 图 E23



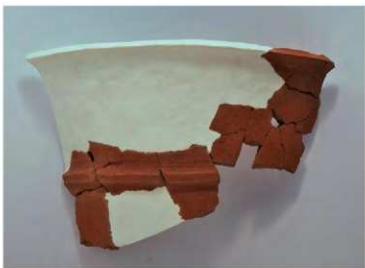
第 50 圖 E21



第 50 圖 E22



第 50 圖 E24



第 50 圖 E25



第 51 圖 E26



第 51 圖 E27



第 52 图 E28



第 52 图 E29



第 52 图 E32



第 52 图 E33



第 52 图 E34



第 52 图 E36



第 53 图 E38



第 53 图 E39



第 53 图 E43



第 54 图 E46



第 54 图 E47



第 54 图 E48



第 54 图 E49



第 54 图 E51



第 54 图 E53



第 55 圖 E54



第 55 圖 E58



第 55 圖 E60



第 55 圖 E61



第 56 圖 E62



第 56 圖 E64



第 56 圖 E65



第 56 圖 E67



第 56 圖 E68



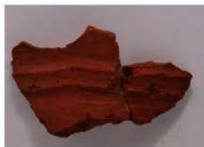
第 56 圖 E69



第 56 圖 E70



第 57 圖 E71



第 57 圖 E74



第 57 圖 E78



第 59 图 K01 正面



第 59 图 K01 侧面



第 59 图 K02



第 59 图 K03



第 59 图 K04



第 59 图 K05



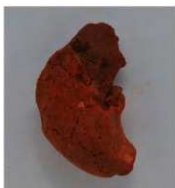
第 59 图 K06-1



第 59 图 K06-2



第 59 图 K07



第 59 图 K08



第 59 图 K09



第 59 图 K10



第59圖 K11



第60圖 K12



第60圖 K13



第60圖 K14-1



第60圖 K14-2



第60圖 K15-1



第60圖 K15-2



第60圖 K16-1



第60圖 K16-2



第60圖 K17



第60圖 K18



第60圖 K19



第60圖 K20



第60圖 K21-1



第60圖 K21-2



第60圖 K22-1



第60圖 K22-2



第60圖 K24



第60圖 K25



第60圖 K23-1



第60圖 K23-2



第60图 K26



第60图 K27



第60图 K28



第60图 K29



第60图 K30



第60图 K31



第60图 K32



第60图 K33



第61图 K34



第61图 K35



第61图 K36



第61图 K37



第61图 K38



第61图 K39



第 61 图 K40



第 61 图 K41



第 61 图 K42



第 61 图 K43



第 61 图 K44



第 61 图 K45



第 61 图 K46



第 61 图 K47



第 61 图 K48



第 61 图 K49



第 62 图 K50



第 62 图 K51



第 62 图 K52



第 62 图 K53



第 62 图 K54



第 62 图 K55



第 62 图 K56



第 62 图 K57



第 62 图 K58



第 62 图 K59



第 62 图 K60



第 62 图 K61



第 62 图 K62



第 62 图 K63



第 62 图 K64



第 63 图 K65



第 63 图 K66



第 63 图 K67



第 63 图 K68



第 63 圖 K69



第 63 圖 K70



第 63 圖 K71



第 63 圖 K72



第 63 圖 K73



第 63 圖 K74



第 63 圖 K75



第 63 圖 K76



第 64 圖 K77



第 64 圖 K78



第 64 圖 K79



第 64 圖 K80



第 64 圖 K81



第 64 圖 K82



第 64 圖 K83



第 64 圖 K84



第 64 圖 K89



第 64 圖 K85



第 64 圖 K86



第 64 圖 K87



第 64 圖 K88



第 64 圖 K90



第 64 圖 K91



第 64 圖 K92



第 64 圖 K93-1



第 64 圖 K93-2



第 65 圖 K94



第 65 圖 K95



第 65 圖 K96



第 65 圖 K97



第 65 圖 K98



第 65 圖 K99



第 65 圖 K100-1



第 65 圖 K100-2



第 65 圖 K100-3



第 65 圖 K101-1



第 65 圖 K101-2



第 65 圖 K102-1



第 65 圖 K102-2



第 65 圖 K103



第 65 圖 K104



第 65 圖 K105



第 68 图 S01



第 68 图 S04



第 68 图 S06



上：S06 下：S07



第 68 图 S02



第 68 图 S03



第 68 图 S05



第 68 图 S08



第 68 图 S09



第 68 图 S10



第 68 图 S11



第 69 圖 S16



第 69 图 S17



第 70 图 S18



第 70 图 S18 (胴部)



第 70 图 S19



第 70 图 S21



第 70 图 S20



第 70 图 S22



第 71 图 S23



第 71 图 S24



第68圖 S15



第68圖 S13



第68圖 S14



第68圖 S12



第71圖 S25



第71圖 S26



第71圖 S27



第71圖 S28



第71圖 S29



第71圖 S30



第71圖 S31



第71圖 S32



第71圖 S33



第71圖 S34



第 71 圖 S35



第 71 圖 S36



第 72 圖 S37



第 72 圖 S38



第 71 圖 S39



第 71 圖 S40



第 71 圖 S41



第 71 圖 S42



第 71 圖 H01



第 71 圖 H02



第 76 圖 Z01



第 76 圖 Z02



第 76 圖 Z03



第 76 圖 Z04



第 76 圖 Z05



第 76 圖 Z06



第 76 圖 Z07



着工前（墳丘西側）



着工後（墳丘西側）



着工前（造出し部周辺）



着工後（造出し部周辺）



着工前（墳丘東側）



着工後（墳丘東側）

平成 21 年度工事（1）



水替工



水替工



仮設工（敷鉄板）



盛土工



盛土工

平成 21 年度工事（2）



盛土工



盛土工

平成 21 年度工事（3）



盛土工



盛土工（敷均し・転圧）



盛土工（敷均し・転圧）



盛土工（敷均し・転圧）



密度試験



仕上げ高検査

平成 21 年度工事（4）



施設撤去工（擬木柵撤去）



施設撤去工（大谷石撤去）



施設撤去工（園路灯撤去）



施設撤去工（案内看板移設）



施設撤去工（オブジェ撤去）



施設撤去工（オブジェ移設）

平成 22 年度工事（1）



整地工（外堀部の鋤取り）



整地工（外堀部の整地）



整地工（下水管保護）



復原整備工（中堤路床転圧）



復原整備工（中堤路床完成）



復原整備工（改良土舗装用混合プラント）

平成 22 年度工事（2）



復原整備工（プラント稼働状況）



復原整備工（改良土敷均し）



復原整備工（改良土不陸整正）



復原整備工（改良土転圧）



復原整備工（化粧砂散布）



復原整備工（塩化カルシウム散布）

平成 22 年度工事（3）



着工前



完成（内堀・外堀の張芝は平成23年度工事）

平成22年度工事（4）



着工前



完成

平成 22 年度工事（5）



着工前



完成

平成 22 年度工事（6）



支障切株の除去状況
(掘削せずに切株のみを削る)



支障切株の除去状況
(切断用カッターで横に伸びた樹木根を除去)



撤去工



植栽基盤工



張芝工（内堀）



張芝工（内堀）



張芝工（外堀法面）



舗装工（改良土混合状況）

平成 23 年度工事（1）



舗装工（改良土舗装）



舗装工（転圧）



舗装工（化粧砂散布）



舗装工（塩化カルシウム散布）



縁石工（裾底表示石用基礎コンクリート）



縁石工（裾底表示石）

平成 23 年度工事（2）



史跡標柱（型枠組立）



史跡標柱（搬入）



史跡標柱（吸水防止剤塗布）



史跡標柱（切文字取り付け）



史跡標柱（完了）



安全施設工（丸太階段）

平成 23 年度工事（3）



安全施工（ロープ橋）



安全施工（ロープ橋）



上下水道保護工



準備工（高木伐採）



準備工（切株除去）



準備工（切株除去）

平成 23 年度工事（4）



設置前



設置後（ただし地図パネルは別事業でリニューアル）



解説板



誘導標識

平成 23 年度 解説板・誘導標識製作・設置



南西側から



鉄砲山古墳から臨む

整備工事完成写真（1）



後円部側コーナ一部



後円部側コーナ一部 丸太階段周辺（奥は鉄砲山古墳）

整備工事完成写真（2）

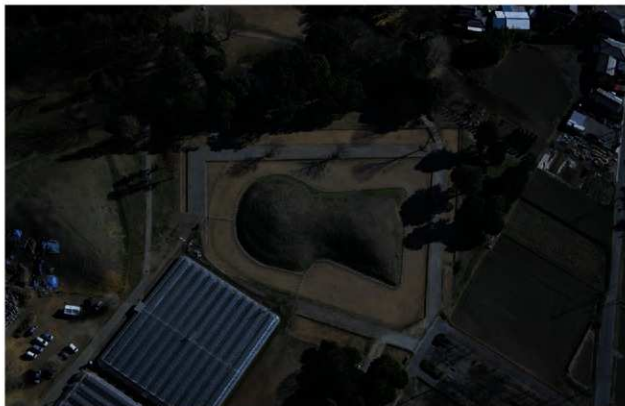


外堀復原状況（左：奥の山古墳）



外堀復原状況（左手前：奥の山古墳）

整備工事完成写真（3）



平成 24 年 12 月撮影（以下、同日撮影）



整備工事完成後の航空写真（1）



埼玉古墳群全景

整備工事完成後の航空写真（2）

報告書抄録

ふりがな	しせきさきたまこふんぐん おくのやまこふん						
書名	史跡埼玉古墳群 奥の山古墳 発掘調査・保存整備事業報告書						
副書名							
編集者氏名	佐藤 康二						
編集機関	埼玉県立さきたま史跡の博物館						
所在地	〒361-0025 埼玉県行田市埼玉4834 TEL 048-559-1111						
発行年月日	西暦2014 (平成26) 年3月17日						
ふりがな 所収遺跡	所在地	コード		北緯	東経	調査面積 (㎡)	調査原因
		市町村	遺跡	° ° °	° ° °		
おくのやまこふん 奥の山古墳	埼玉県行 田市渡柳 1903番他	11206	062	36° 7′ 22″	139° 28′ 38″	1044 (H19) 1257 (H20) 237 (H21)	史跡整備
所収遺跡	種別	主な時代	主な遺構	主な遺物		特記事項	
奥の山古墳	古墳	古墳時代後期	墳丘 内堀・外堀	円筒埴輪・形象埴輪・須 恵器・土師器			
<p>要約</p> <p>前方後円墳である奥の山古墳は昭和42年度に発掘調査が実施され、昭和43年度に一重の水堀が整備された。年月の経過に伴い、水位変動による墳裾の崩落が懸念された。そこで再整備に伴う発掘調査を実施した結果、外堀が検出され二重周堀であることが判明した。また、造出し部の調査によって、前回の整備により形状が整えられたものであることが判明した。</p> <p>墳丘中段のテラスからは円筒埴輪列が検出された。また、関東地方では出土例が少ない装飾付須恵器も3個体出土した。</p>							

史跡埼玉古墳群

奥の山古墳発掘調査・保存整備事業報告書

平成26年3月10日 印刷

平成26年3月17日 発行

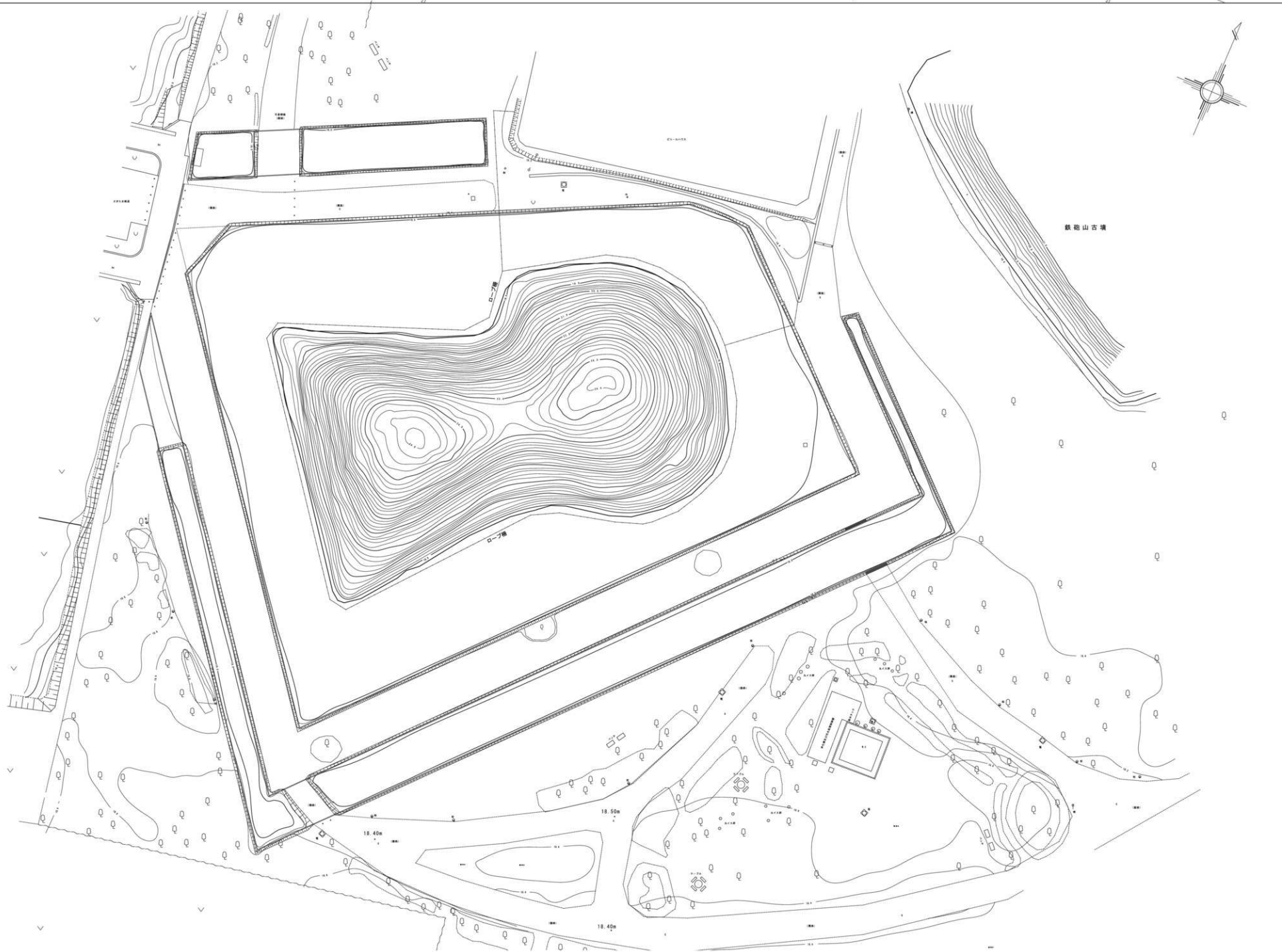
発行 埼玉県教育委員会

編集 埼玉県立さきたま史跡の博物館

〒361-0025 埼玉県行田市埼玉4834

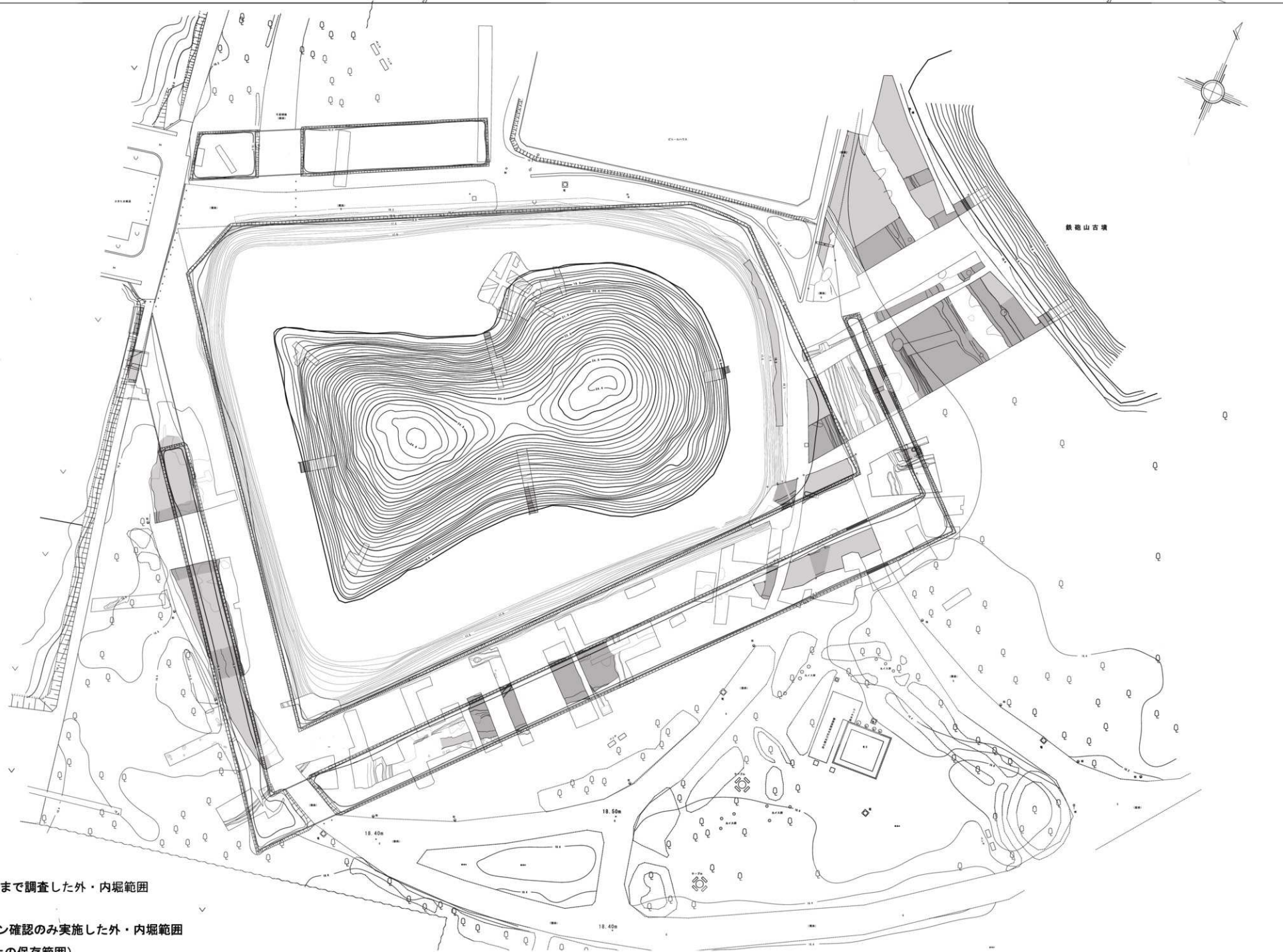
電話 048-559-1111

印刷 大屋印刷株式会社



付図1 奥の山古墳 出来高測量図

0 50m 1:400



付図2 調査区全測図と出来高測量図の重ね合わせ図