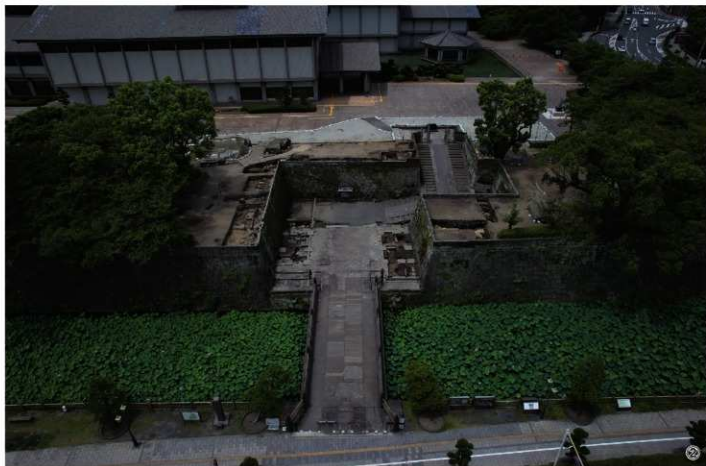


写真図版



①復元された現在の御楼門（南から） ②上空から見た発掘調査中の御楼門跡（東から）



①59～63T・本丸南堀調査区全景 ②64T・大手口跡・南泉院跡調査区全景



①



②



③



④



⑤

①上から見た59T 完掘状況 ②59T 西壁土層断面(東から) ③上から見た60T ④60T 石組排水溝検出状況 ⑤60T 完掘状況



①上から見た61T ②61T 石列遺構検出状況 ③61T 石列遺構検出状況 ④62T 土坑半載状況 ⑤空から見た62T ⑥62T 遺構検出状況



①上から見た63T ②63T 完掘状況 ③63T 完掘状況 ④63Tヒューム管検出状況 ⑤64T 遺構検出状況 ⑥64T 掘削状況
⑦64T 遺構検出状況



①大手口跡調査区全景 ②大手口跡1T 完掘状況 ③大手口跡1T 礎石検出状況(南から) ④大手口跡1T 完掘状況(南から)
⑤大手口跡3T 全景(南から) ⑥大手口跡1T 全景(南から) ⑦大手口跡5T 完掘状況(南西から)



①大手口跡3T完掘状況 ②大手口跡3T布地乗核出状況 ③大手口跡3T鬼瓦核出状況 ④大手口跡3T北壁土層断面
⑤大手口跡3T瓦核出状況（北から）



①南泉院跡T調査終了状況(南西から) ②南泉院跡T全景(南東から) ③南泉院跡Tピット完掘状況(南から) ④南泉院跡T東壁土層断面(西から)
⑤唐御門跡T完掘状況(北から) ⑥唐御門跡T方形土坑検出状況(南から) ⑦唐御門跡T東壁土層・鑄鉄管検出状況



①唐御門跡T礎石検出状況（西から） ②琉球館跡完掘状況（北西から）



①琉球館跡T完掘状況（北西から） ②琉球館跡T溝状遺構半截状況（北西から） ③琉球館跡T土坑・杭半截状況
④琉球館跡T遺物出土状況 ⑤吉野堀跡T調査区全景（北西から） ⑥吉野堀跡T西壁土層断面（東から） ⑦吉野堀跡T石垣検出状況（北から）



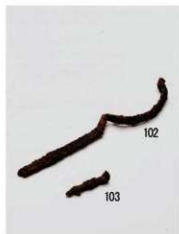
①上から見た本丸大奥跡T(南から) ②本丸大奥跡T土坑2完掘状況(北から) ③本丸大奥跡T排水溝(北から)
④本丸大奥跡T完掘状況(西から)



軒丸瓦・軒平瓦・軒棧瓦・小菊瓦



丸瓦・平瓦・横瓦・伏間瓦



鬼瓦・土器・鉄製品・ガラス製品・石製品・木製品

鹿児島県立埋蔵文化財センター発掘調査報告書 (215)
鶴丸城跡保全整備事業に伴う埋蔵文化財発掘調査報告書 3

鹿児島（鶴丸）城跡

— 総括報告書 —

(鹿児島市城山町ほか)

発行年月	2022年3月
編集・発行	鹿児島県立埋蔵文化財センター 〒899-4318 鹿児島県霧島市国分上野原縄文の森2番1号 TEL 0995-48-5811
印刷所	日進印刷株式会社 〒892-0846 鹿児島県鹿児島市加治屋町16番20号 TEL 099-222-8291 FAX 099-223-2715



鹿児島県