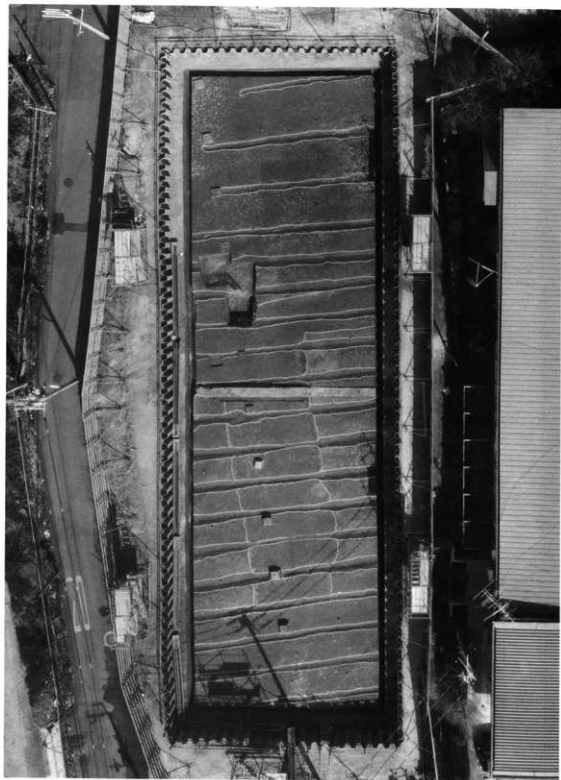


図

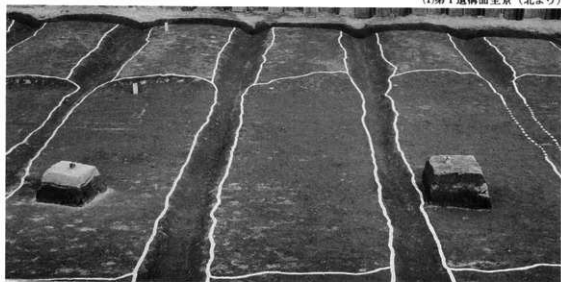
版



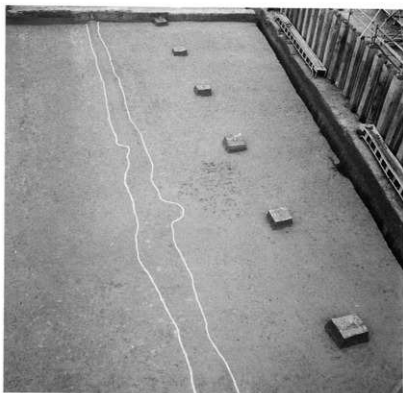
第1遺構面全景（航空写真・上が北）



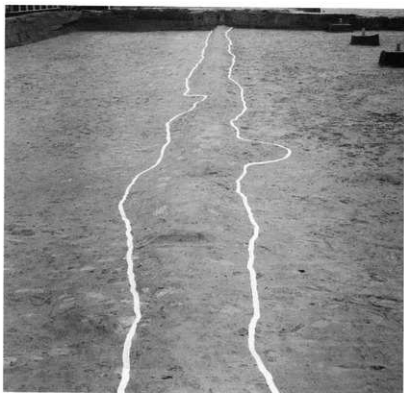
(1)第1遺構面全景(北より)



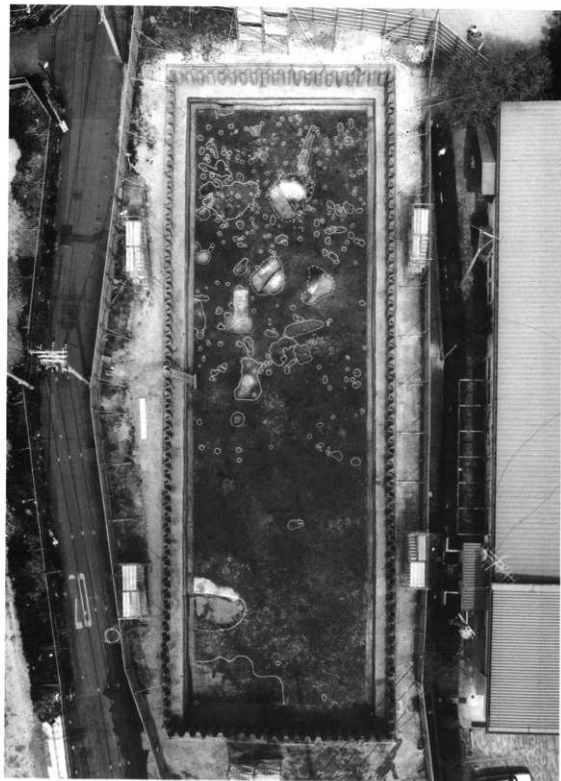
(2)第1遺構面耕作痕検出状態(西より)



(1)第2遺構面畦畔(南西上方より)



(2)第2遺構面畦畔(南より)



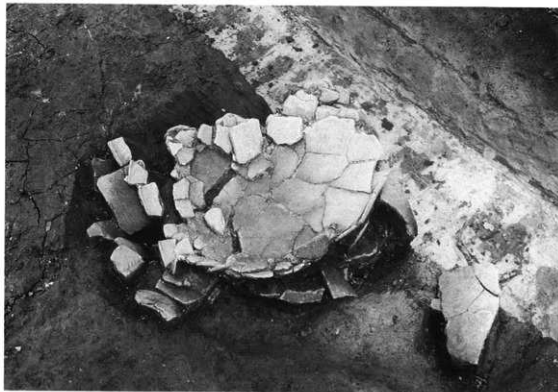
第3遺構面全景(航空写真・上が北)



(1)第3遺構面全景(北より)



(2)調査区断面(北壁)



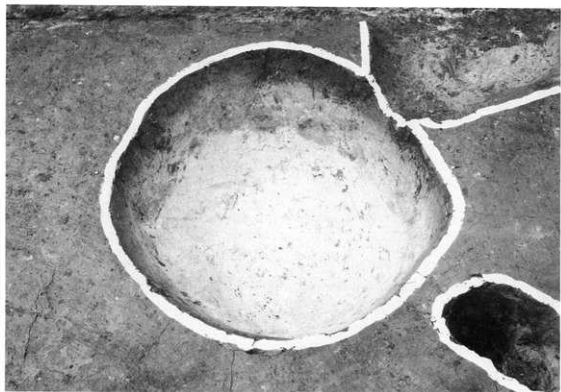
(129-〇〇遺物出土状態 (北東より))



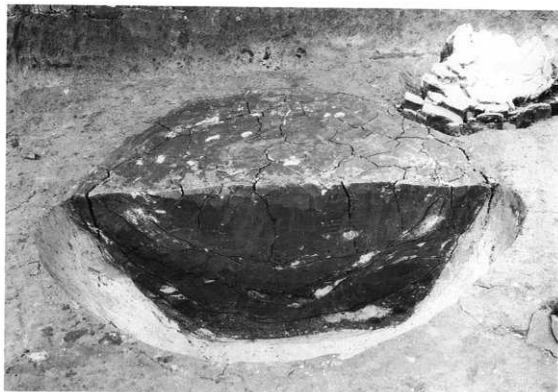
(229-〇〇完掘後状態 (北東より))



(130-00遺物出土状態(東より))



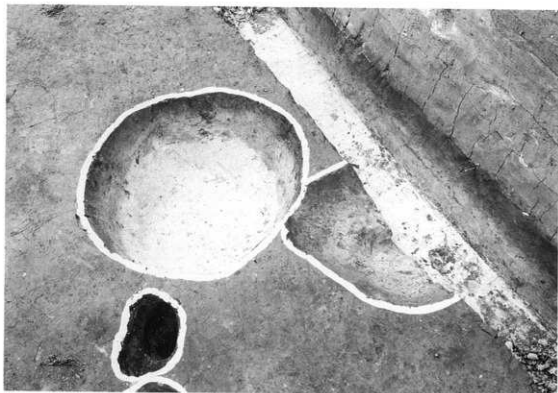
(230-00完掘後状態(東より))



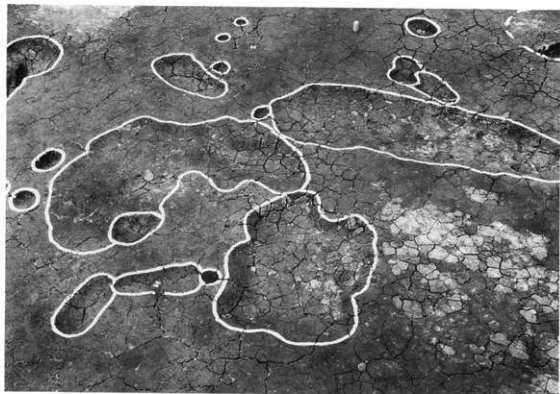
(130-00断面 (東より))



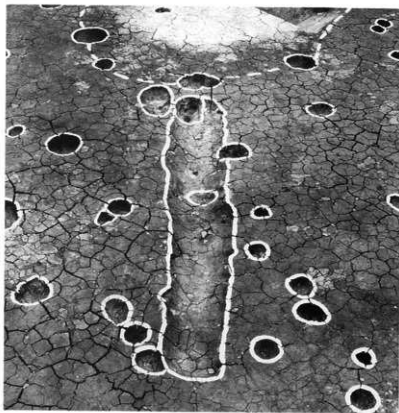
(230-00遺物出土状態 (南より))



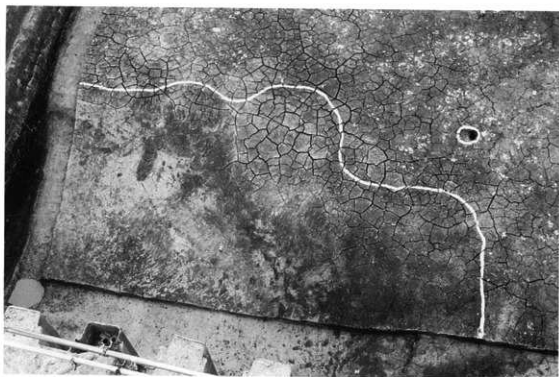
(129・30-00完掘後状態 (北東より))



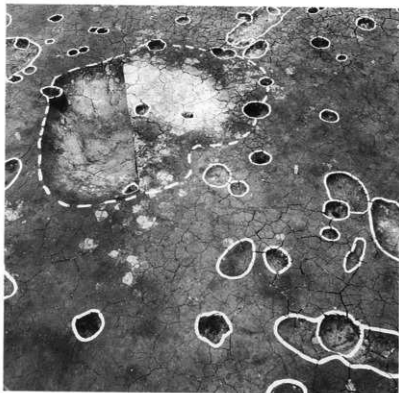
(2)第3遺構面中央部 (南より)



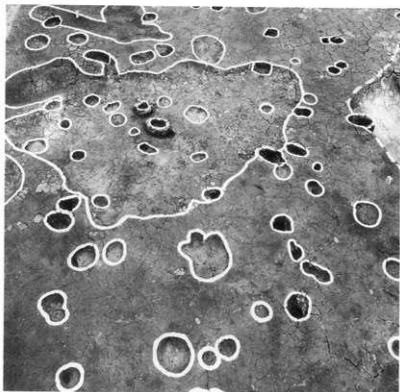
(155-O S (北東より))



(2465-O X (南より))



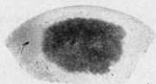
(1101-OB (南より))



(2218-OB (南より))



1



4



8



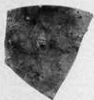
11



12



14



17



18



15



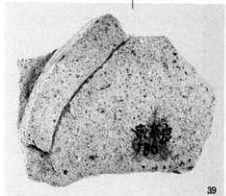
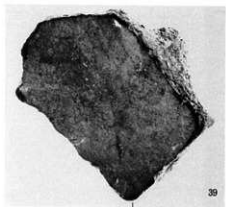
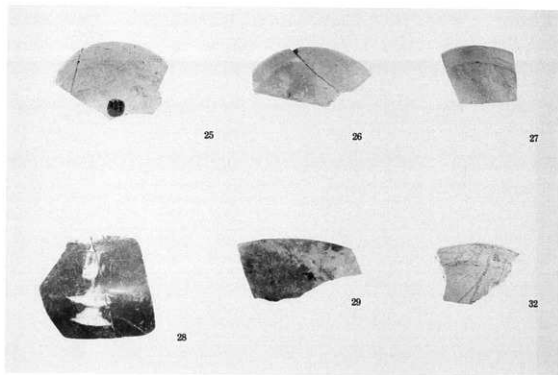
21

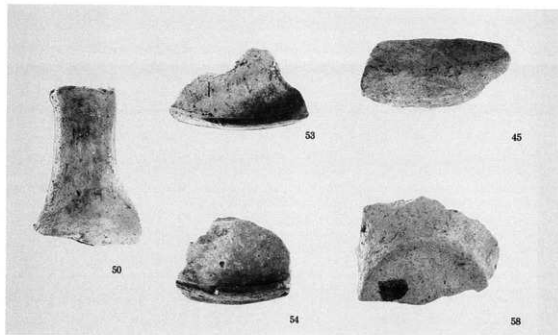


23

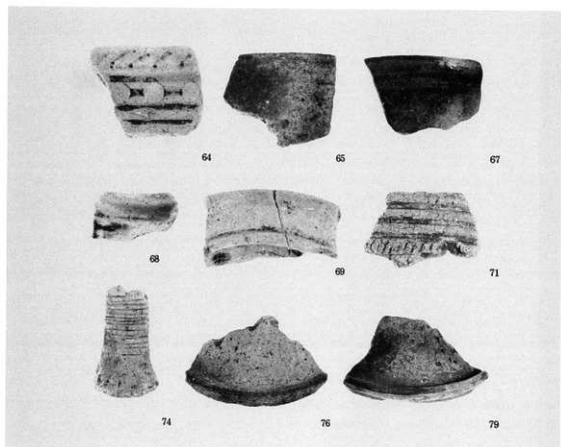


24

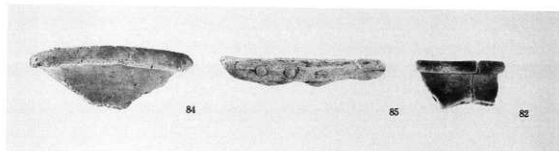




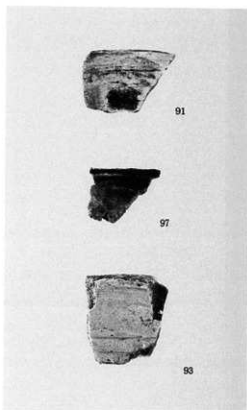
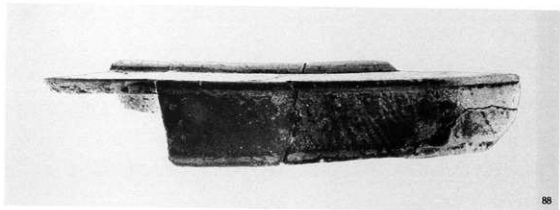
(1) Ⅷ層上面出土土器



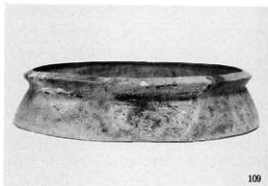
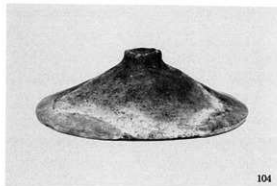
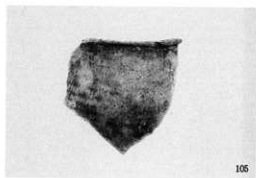
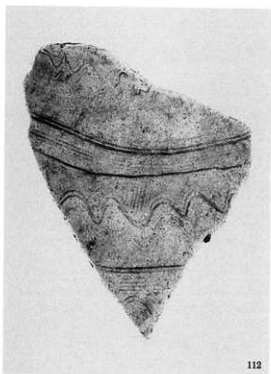
(2) Ⅷ層出土土器

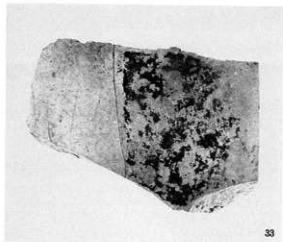


(125-00出土土器)

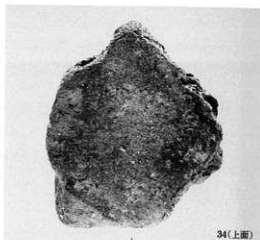


(229-00出土土器)

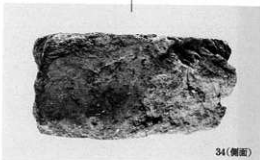




33



34(上面)



34(側面)



40



41



42



98

報告書抄録

ふりがな	ひがしならいせき							
書名	東奈良遺跡							
副書名	大阪府茨木東奈良第2期第1次住宅建替事業に伴う発掘調査報告書							
巻次	I							
シリーズ名	財団大阪府埋蔵文化財協会調査報告書							
シリーズ番号	第92輯							
編著者名	山元 建							
編集機関	財団法人大阪府埋蔵文化財協会							
所在地	〒540 大阪市中央区谷町2丁目2-20 大手前ウサミビル5F TEL 06-942-3885							
発行年月日	1995年3月31日							
ふりがな 所収遺跡	ふりがな 所在地	コード		北緯 ° ' "	東経 ° ' "	調査期間	調査面積 ㎡	調査原因
		市町村	遺跡番号					
〇PL55 東奈良遺跡	〇PL55 大阪府茨木市 東奈良1丁目	27211		34° 48° 18°	135° 34° 23°	1993.11.11 ～1994.3.25	807㎡	府営住宅の建替に伴う
所収遺跡名	種別	主な時代	主な遺構		主な遺物		特記事項	
東奈良遺跡	集落	弥生中期	掘立柱建物2、土坑など		弥生土器、石鏃			
	耕作地	中世前半	水田、畑跡		瓦器、土師器			

(財)大阪府埋蔵文化財協会調査報告書 第92輯

東奈良遺跡

大阪府茨木東奈良第2期第1次住宅建替事業に
伴う発掘調査報告書

編集・発行 財団法人 大阪府埋蔵文化財協会
大阪市中央区谷町2丁目2番20号 大手前ウサミビル
TEL 06-942-3885

印刷 株式会社 中島弘文堂印刷所