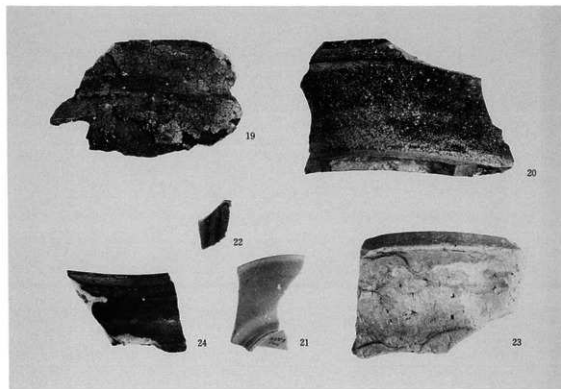
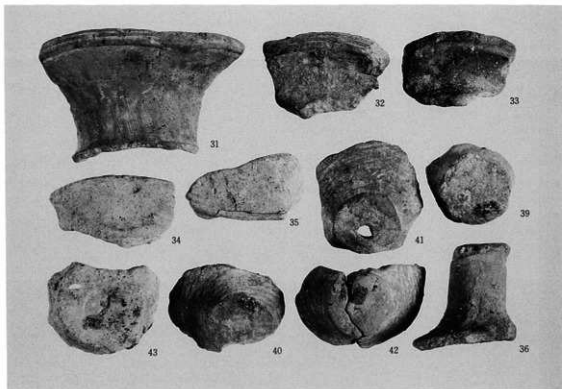


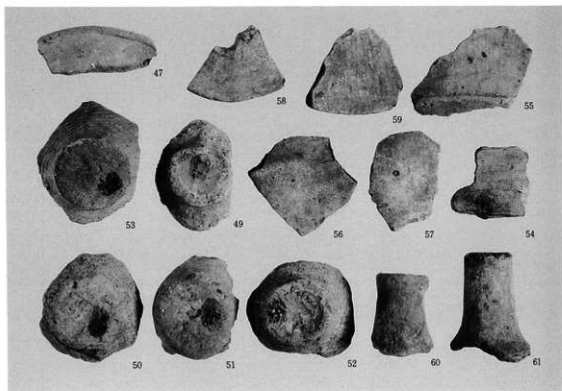
包含層出土遺物



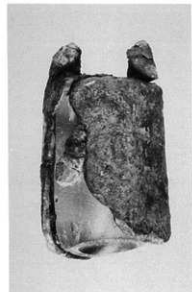
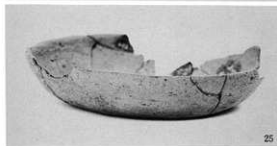
同上



包含層出土遺物

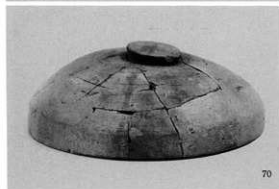


遺構出土遺物





67

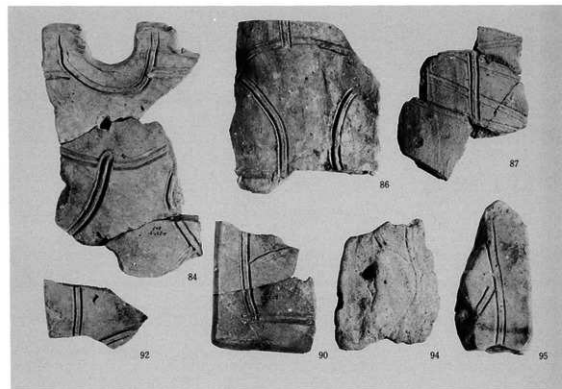


70

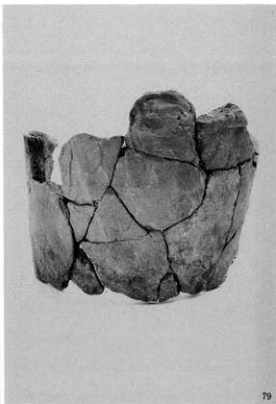
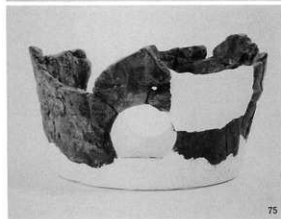
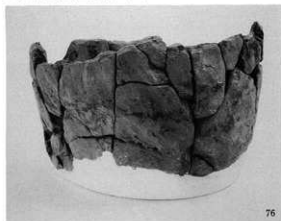


73

墳丘出土須恵器

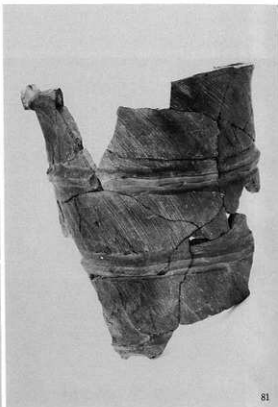


同出土形象埴輪





83



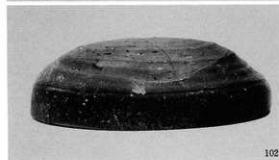
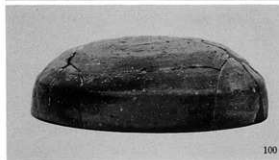
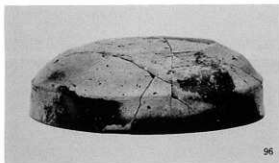
81

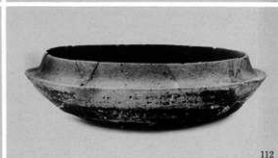


80

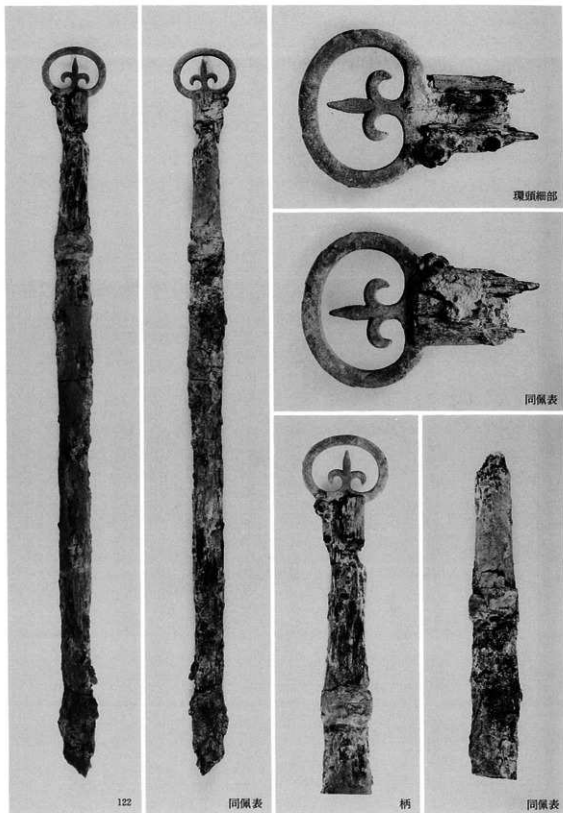


82

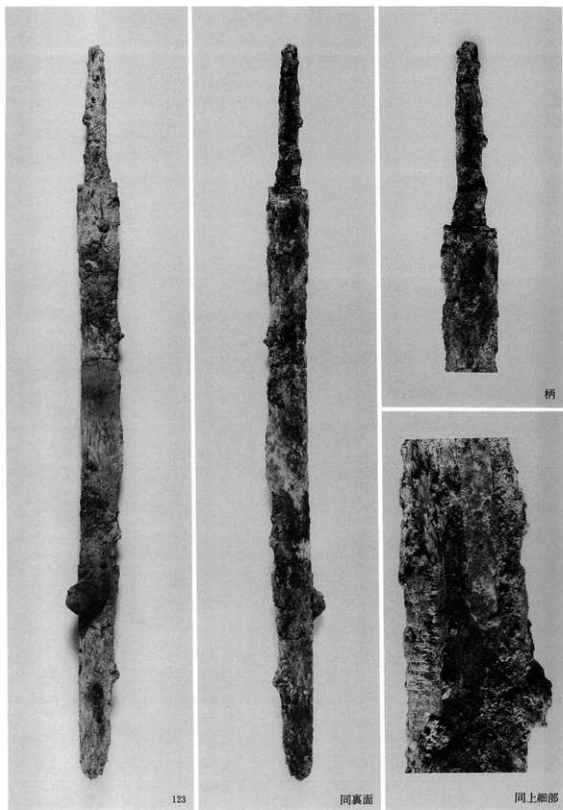


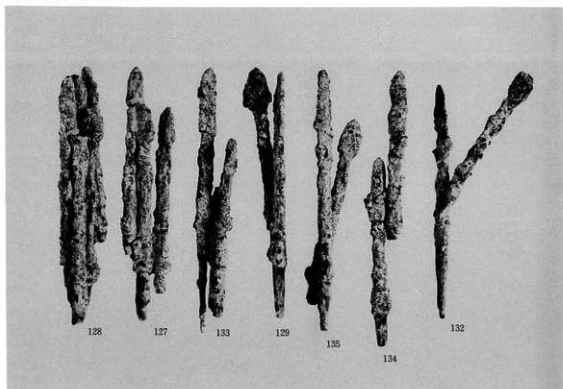




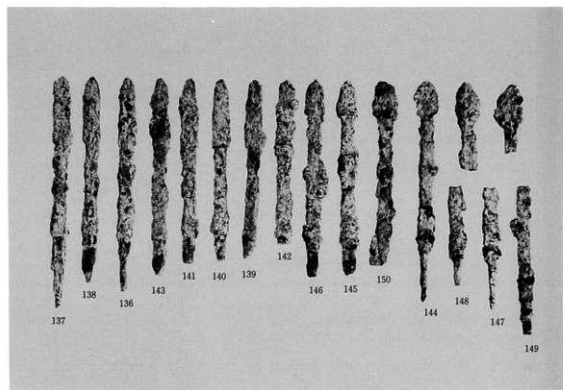


第1主体出土三葉環頭大刀

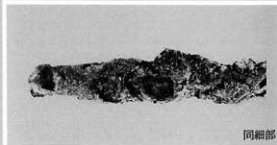
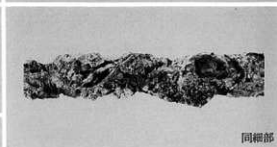
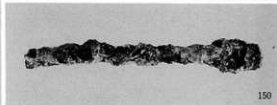
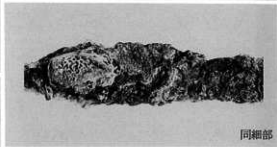
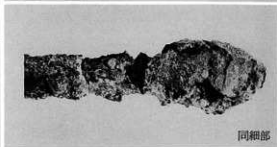
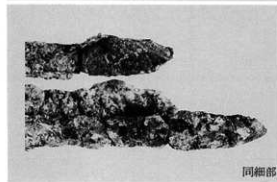
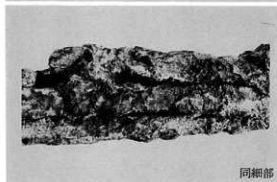
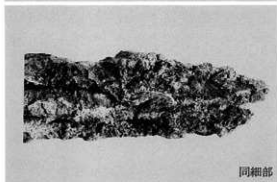
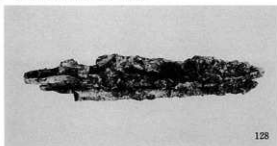


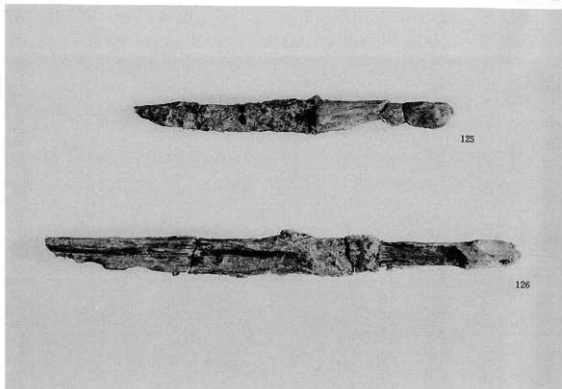


第1主体出土鉄鏃

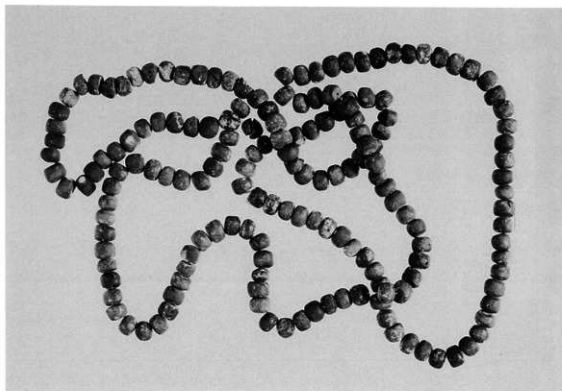


第1主体出土鉄鏃

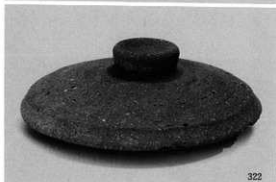


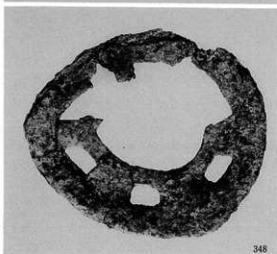
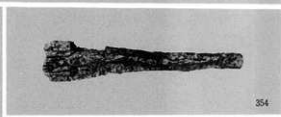
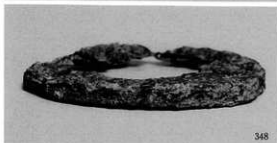
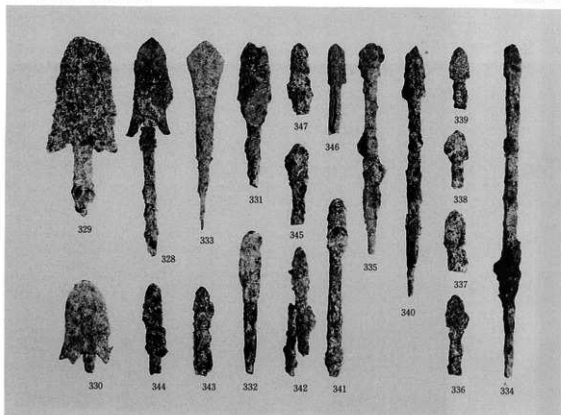


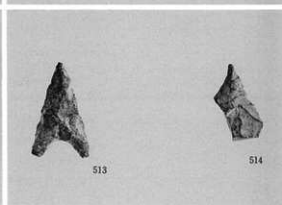
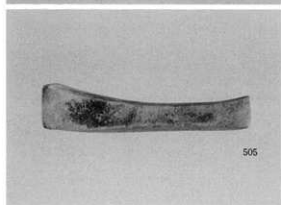
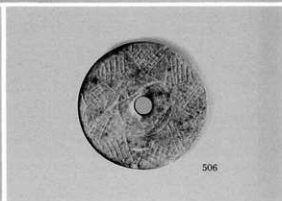
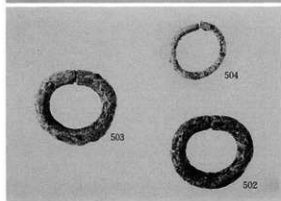
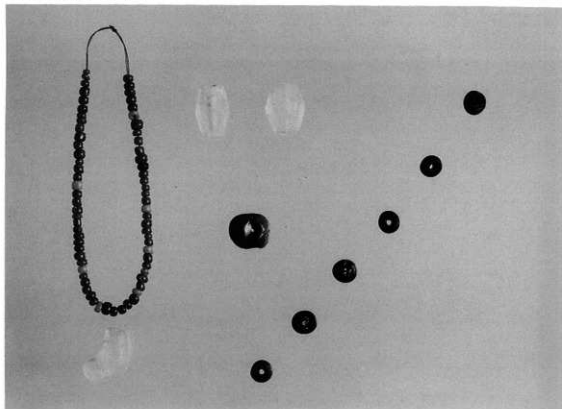
第1主体出土刀子



第1主体出土土玉







報 告 書 抄 録

ふりがな	かみふじいせきさん・みたこふん						
書名	上フジ遺跡Ⅲ・三田古墳						
副書名	都市計画道路泉州山手線建設に伴う発掘調査報告書						
巻次							
シリーズ名	(財)大阪府埋蔵文化財協会調査報告書						
シリーズ番号	第80輯						
編著者名	駒井正明						
編集機関	財団法人 大阪府埋蔵文化財協会						
所在地	〒540 大阪市中央区谷町2丁目2番20号 大手前ウサミビル						
発行年月日	1993年12月24日						
ふりがな	ふりがな	コード	北緯	東経	調査期間	調査面積	調査原因
所収遺跡名	所在地	市町村	緯度	経度		m ²	
上フジ遺跡	大阪府岸和田市	27202	34° 26' 52"	135° 26' 16"	第10次 19910422～ 19920325	12,000m ² 試掘調査地 10,000m ² 6,000m ²	都市計画道路泉州山手線建設に伴う発掘調査
三田古墳	〃		34° 26' 58"	135° 26' 27"	第11次 19920927～ 19930325		
所収遺跡名	種別	主な時代	主な遺構		主な遺物		特記事項
上フジ遺跡	集落 生産遺跡	弥生時代 後期	竪穴住居 5棟 土坑 数基 溝 2条 その他 柱穴など		弥生土器、土師器、須恵器、瓦器、瓦質土器、陶磁器、銅鐸形銅製品		弥生時代後期の高地性集落を検出。5棟中4棟までが竪穴住居。八角形住居から銅鐸形銅製品出土。
		古墳時代 後期	竪穴住居 1棟 溝 4条				
		鎌倉時代	土坑 1基				
		室町時代	耕作地、溝など				
		江戸時代	礎石建物 1棟 その他				
三田古墳	古墳	古墳時代 後期	木棺直葬 1基 横穴式石室 1基 埴輪列など		須恵器、土師器、製塩土器、三葉環頭大刀、剣、鉄鏃、農工具、刀装具、刀子、土玉、水晶製切子玉・勾玉、ガラス玉、紡錘車、磁石、埴輪		直径18mの円墳。未盗掘の木棺直葬から三葉環頭大刀をはじめ副葬品出土。その後同一墳丘内に横穴式石室を構築。石室破壊後は平安時代初頭に墳丘再利あり。
		平安時代 初頭					

(財)大阪府埋蔵文化財協会調査報告書 第80輯

上フジ遺跡Ⅲ・三田古墳

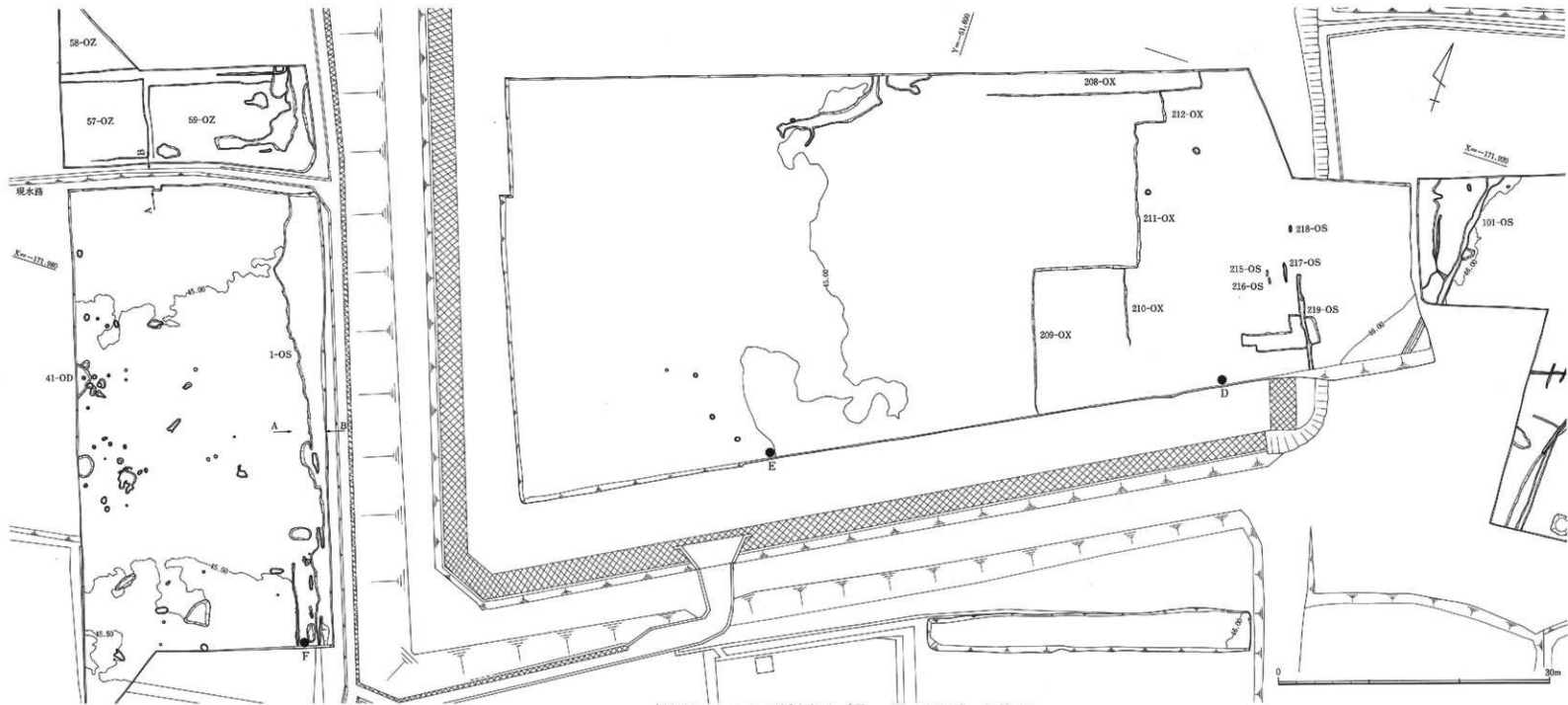
都市計画道路泉州山手線建設に伴う発掘調査報告書

1993年12月24日 発行

編集・発行 財団法人 大阪府埋蔵文化財協会

大阪市中央区谷町2丁目2番20号 大手前ウサミビル

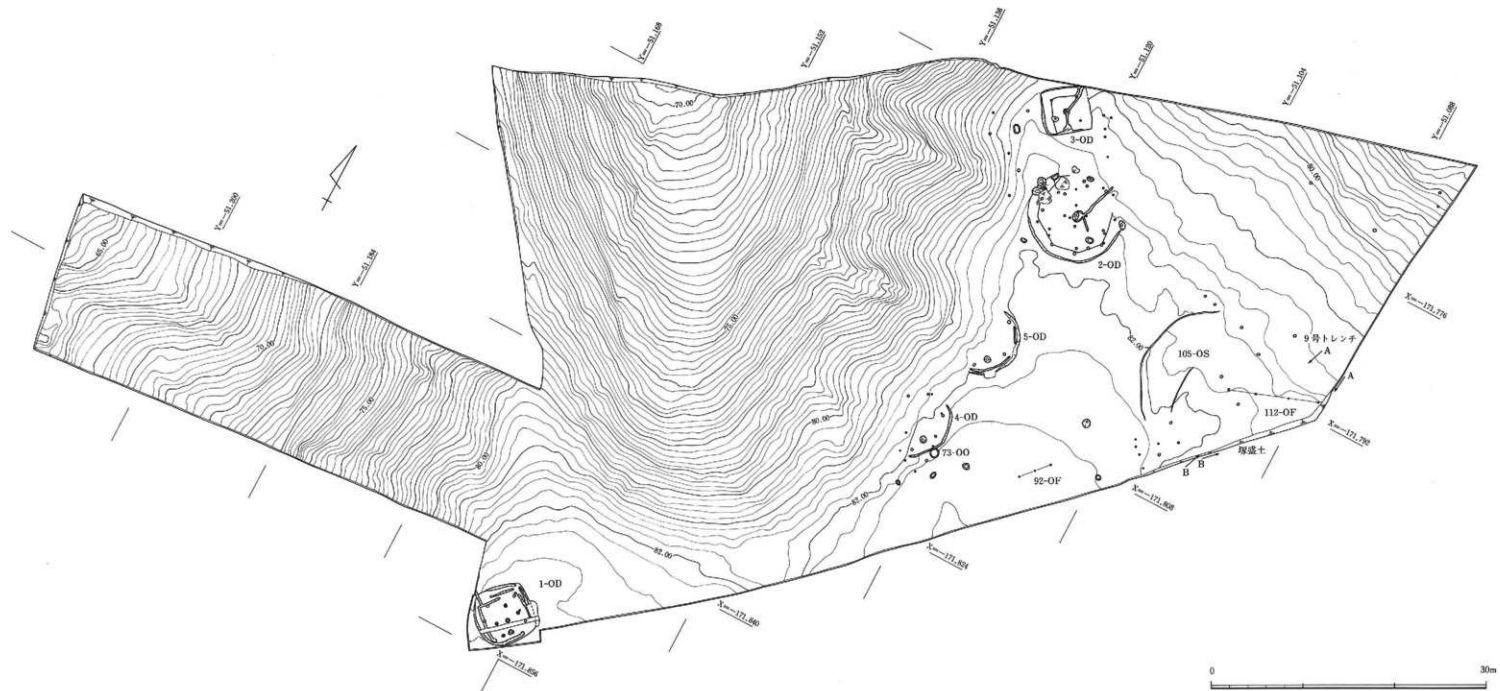
印刷 株式会社 中島弘文堂印刷所



付図1. フタツ池周辺 (I・II・IV区) 全体図



付図2. フタツ池周辺(Ⅲ区)全体図



付図3. 弥生集落全体図

