



92年度 第3遺構面遠景（北西から）



92年度 同上（北西から）



93年度 調査区(垂武)



93年度 02-O X全景 (南西から)



93年度 02-O X全景 (北東から)



93年度 02-O X遺物出土状況（北から）



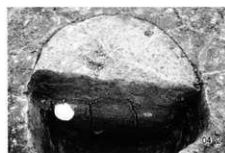
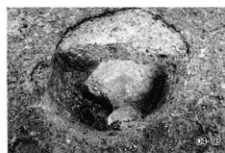
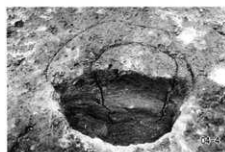
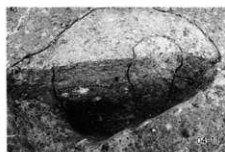
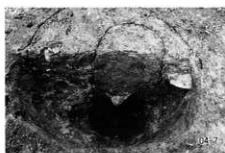
93年度 02-O X遺物出土状況（南から）



93年度 04-0B 全景 (垂直)



93年度 04-0B 全景 (南西から)



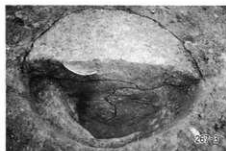
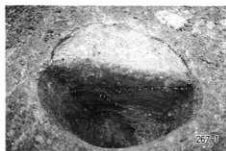
93年度 04-OB柱穴土層



93年度 267-OB 全景 (垂直)



93年度 267-OB 全景 (北西から)



93年度 267-O B柱穴土層、遺物出土状況



93年度 111-O W全景 (垂直)



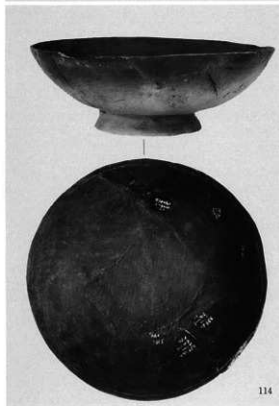
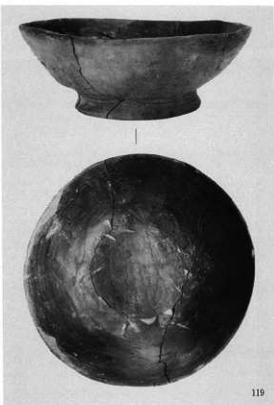
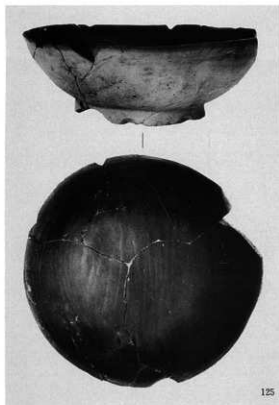
93年度 111-O W土層 (南東から)

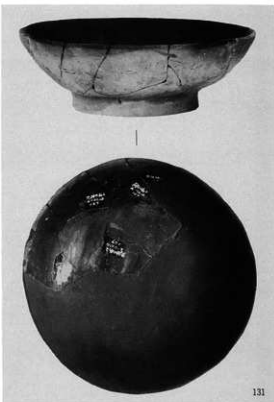
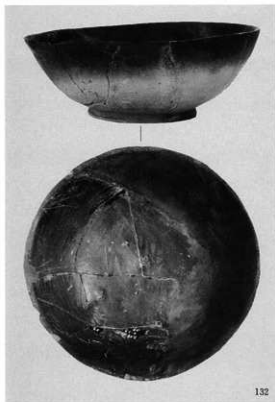


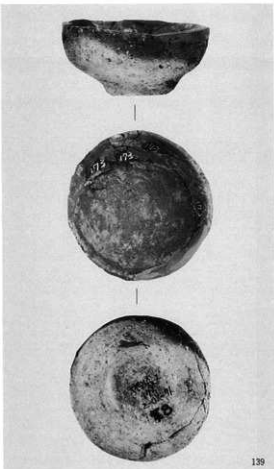
93年度 112-OW全景(垂直)

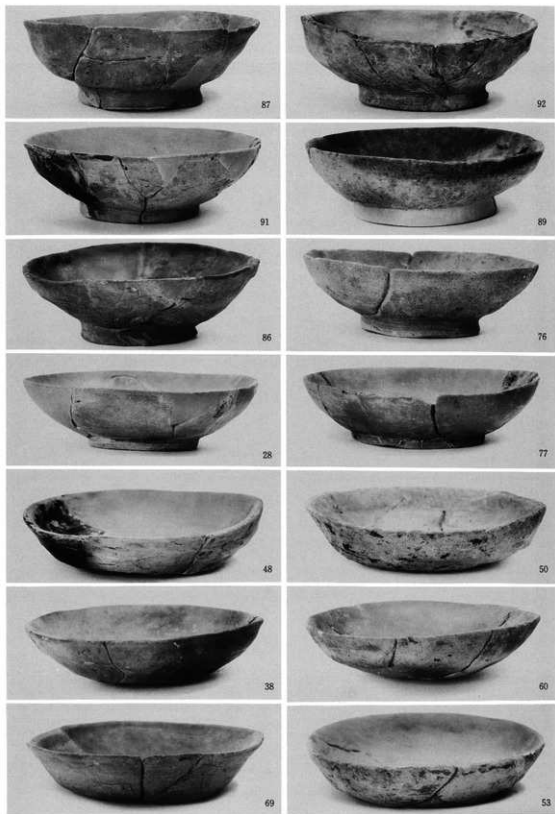


93年度 112-OW土層(北西から)

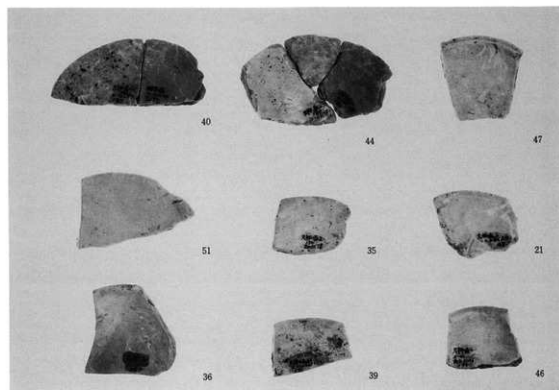
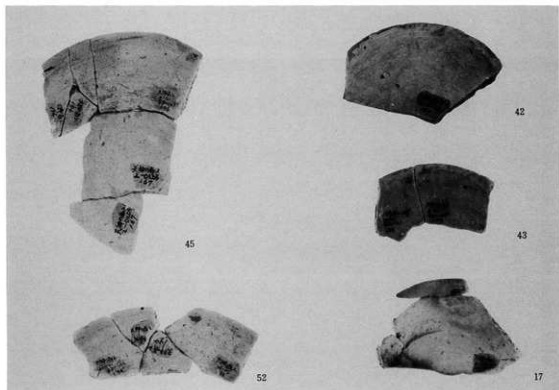


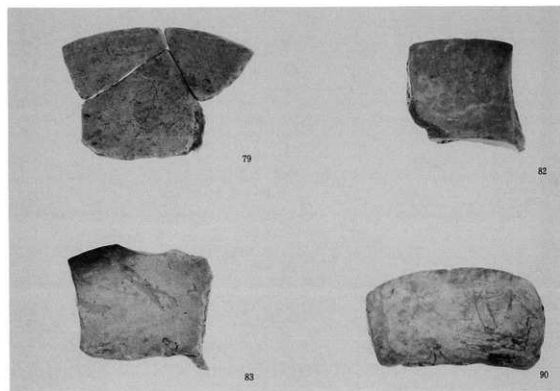
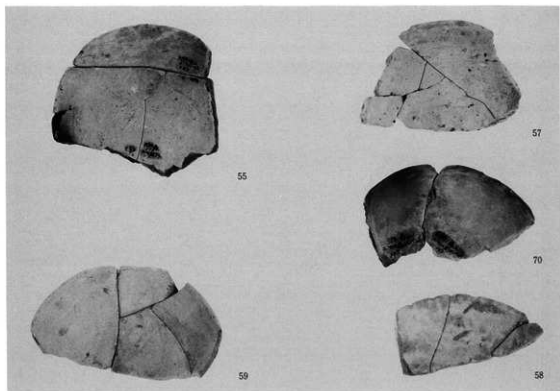


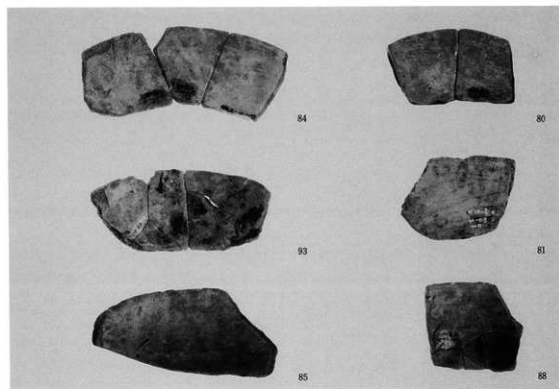
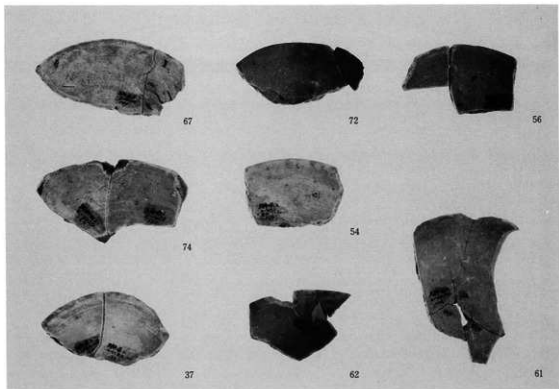


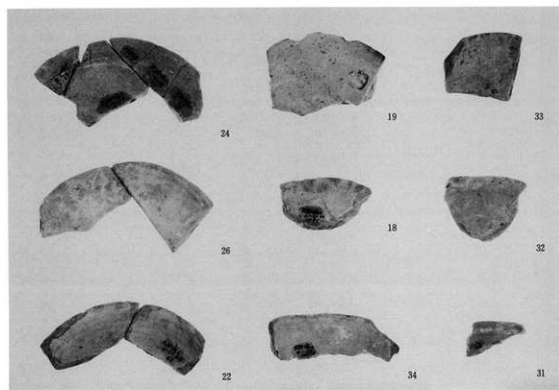
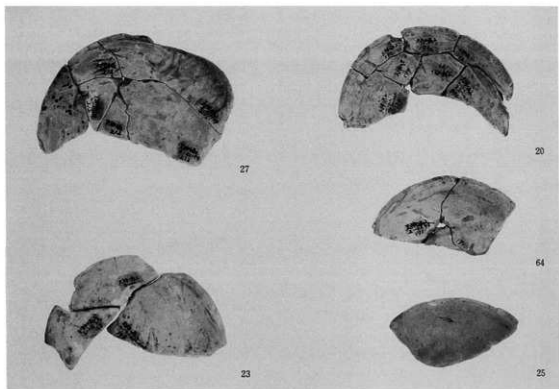


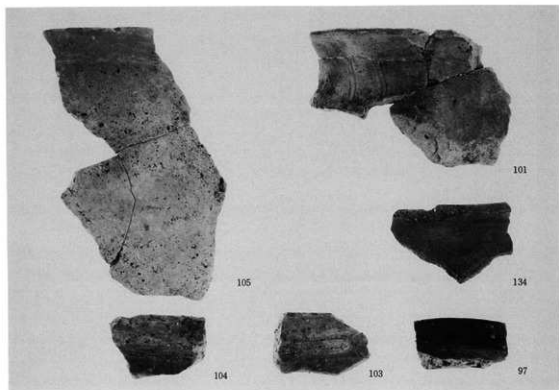
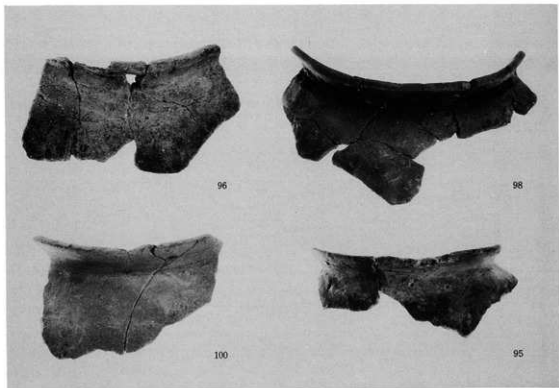


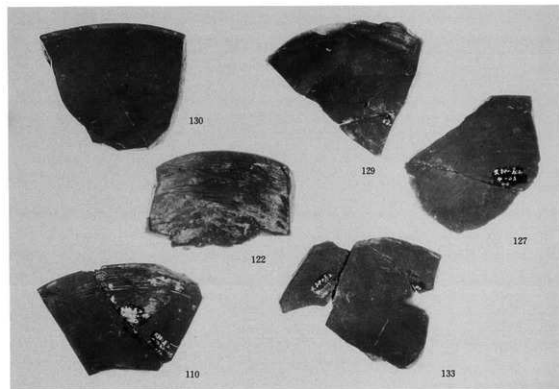
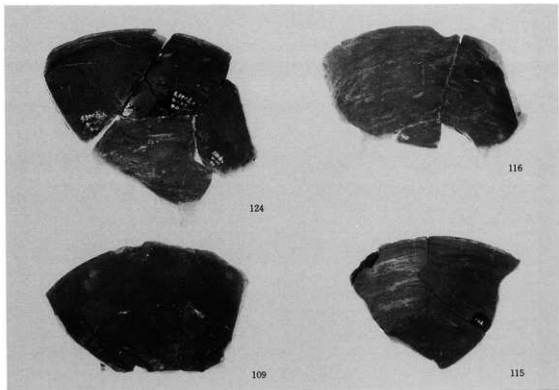


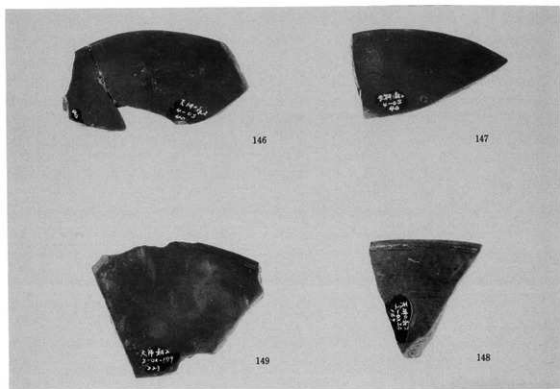
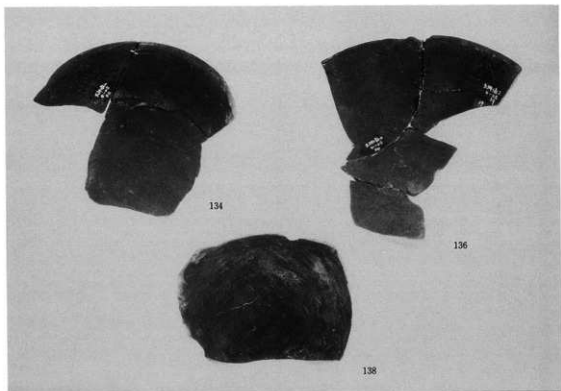


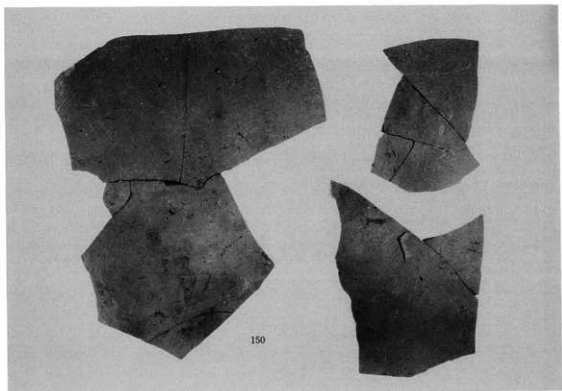




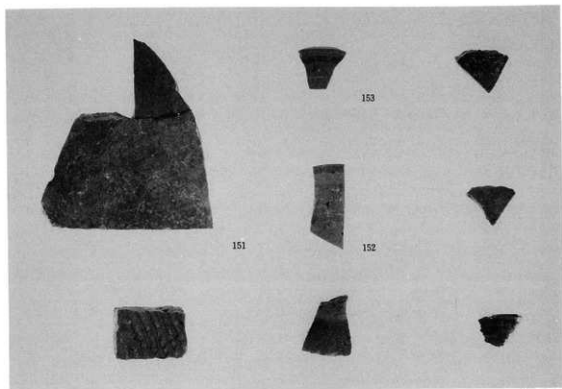








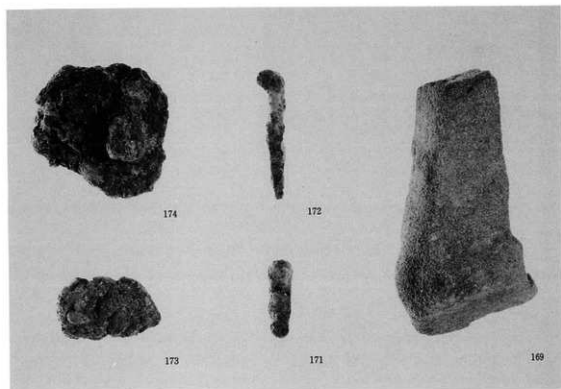
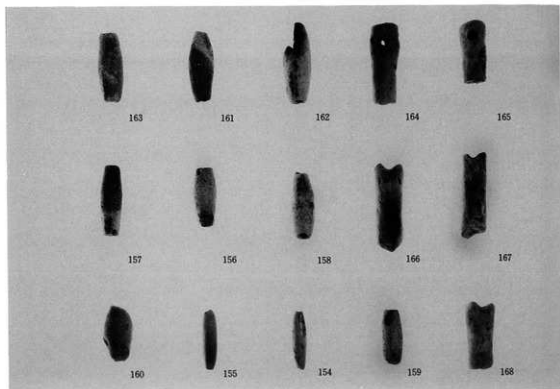
150

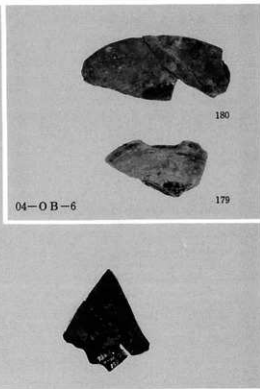
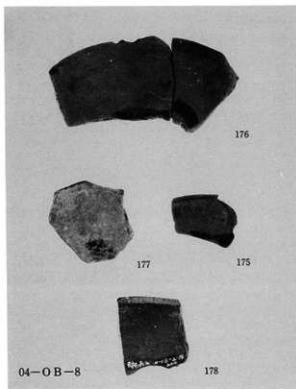
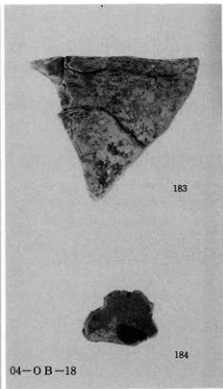
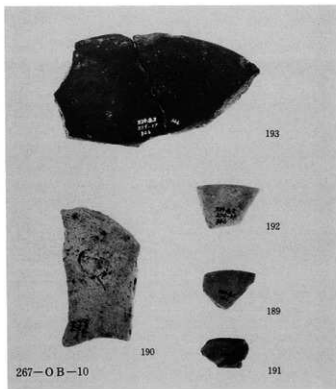


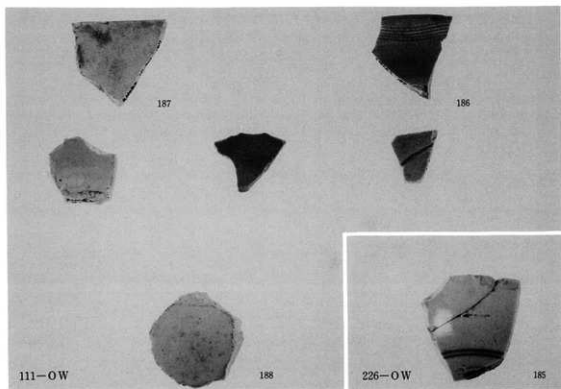
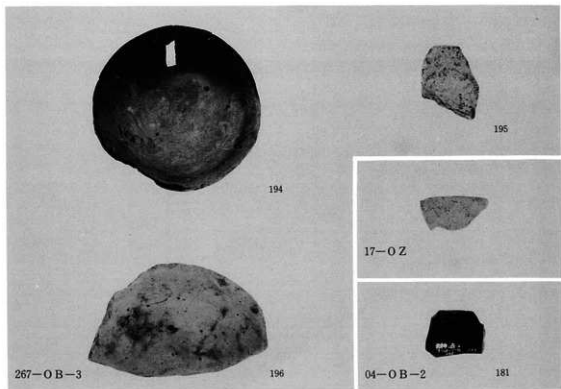
151

153

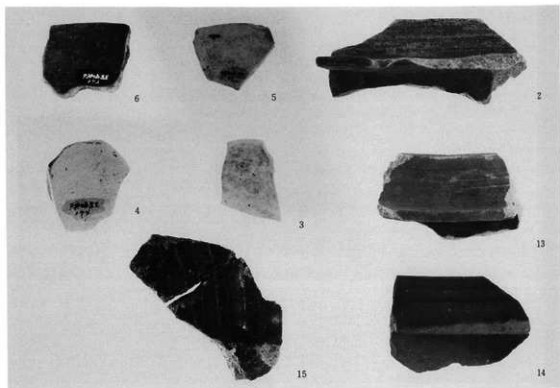
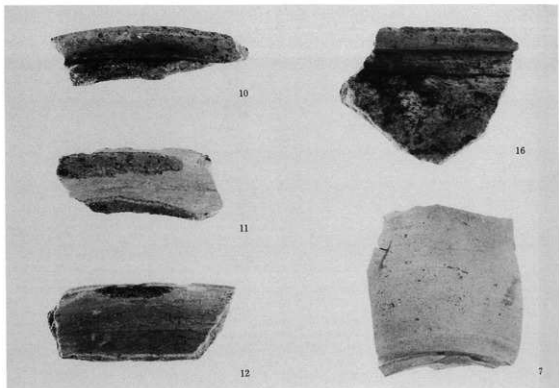
152



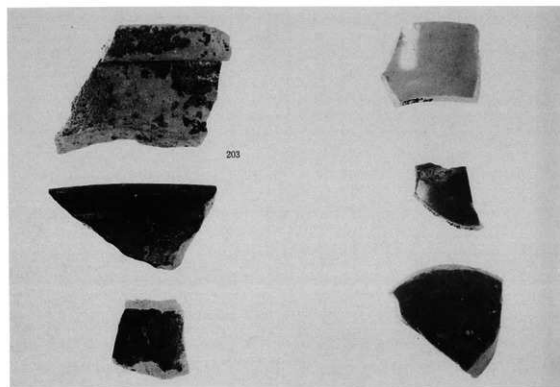
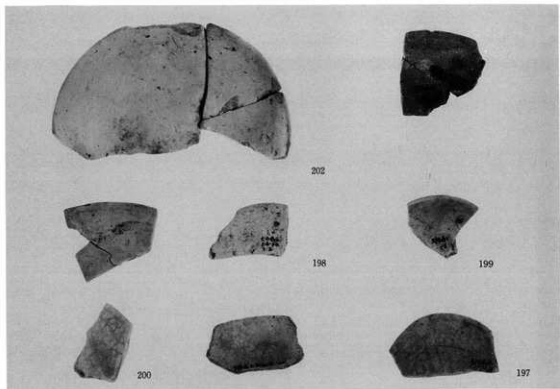




93年度 04-OB、267-OB、111-OW、226-OW、17-OZ出土遺物



92年度 包含層出土遺物 (2は17-O L出土)





A-1 Tr. 全景 (東から)
A-1 Tr. 焼土坑 (北から)

A-2 Tr. 全景 (東から)
A-3 Tr. 全景 (南から)



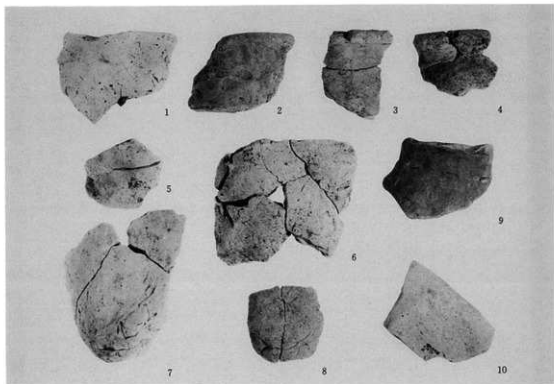
C-17 Tr. 全景 (東から)

C-16 Tr. 全景 (西から)



C-18Tr. 全景 (西から)
 C-19Tr. 全景 (西から)

D-20Tr. 全景 (南から)
 D-21Tr. 全景 (東から)



天神の森試掘(その3) 出土遺物 (土師質蛤壺・壺・須恵質鉢)

(財)大阪府埋蔵文化財協会調査報告書 第83輯

男里遺跡

都市計画道路樽井男里線建設に伴う

発掘調査報告書

平成6年3月31日発行

編集・発行 財団法人 大阪府埋蔵文化財協会
大阪府中央区谷町2丁目2番30号大手前ウサミビル
TEL. 06-942-3885

印刷 株式会社 中島弘文堂印刷所