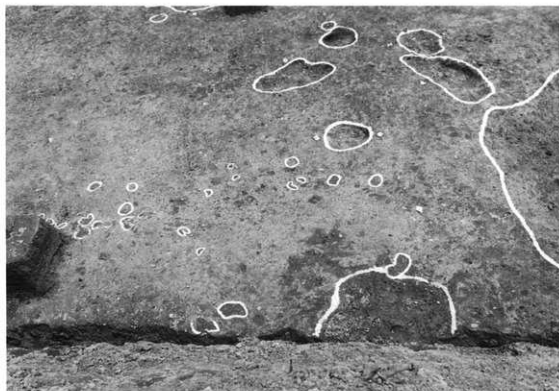


腐植土層堆積遺構(34-O X)最終調査状況



人間の足跡・牛の足跡などの痕跡群(36-O X)



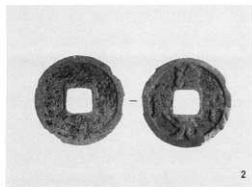
最終遺構面検出状況



南海本線佐野4号踏切周辺(東→南西方向)

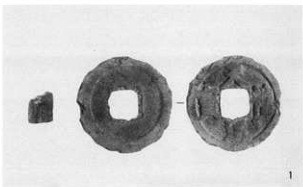


調査区西側を望む(東→西方向)



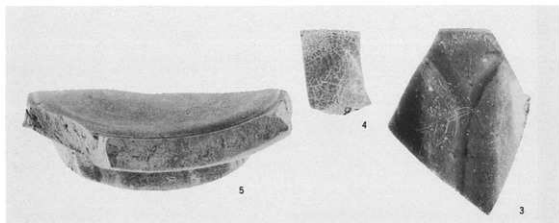
2

治平元寶(15-00出土)



1

木片・天禧通寶(5-00出土)



5

4

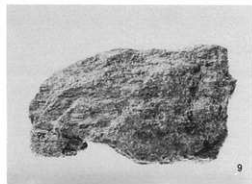
3



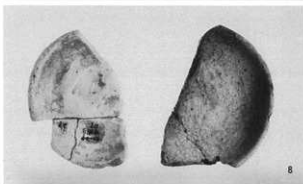
7



6



9

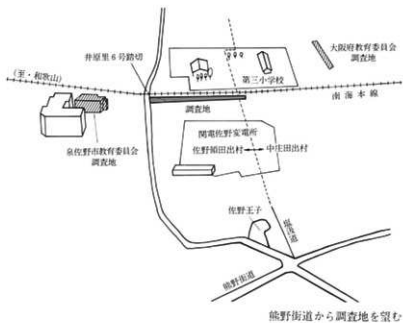


8

中世遺物包含層出土(3~5. 青・白磁 6. 瓦器羽釜 7. 瓦器碗底部 8. 土師小皿 9. 結晶片岩)

上町東遺跡 (図版9～30)

図版9 調査区周辺景観(一)

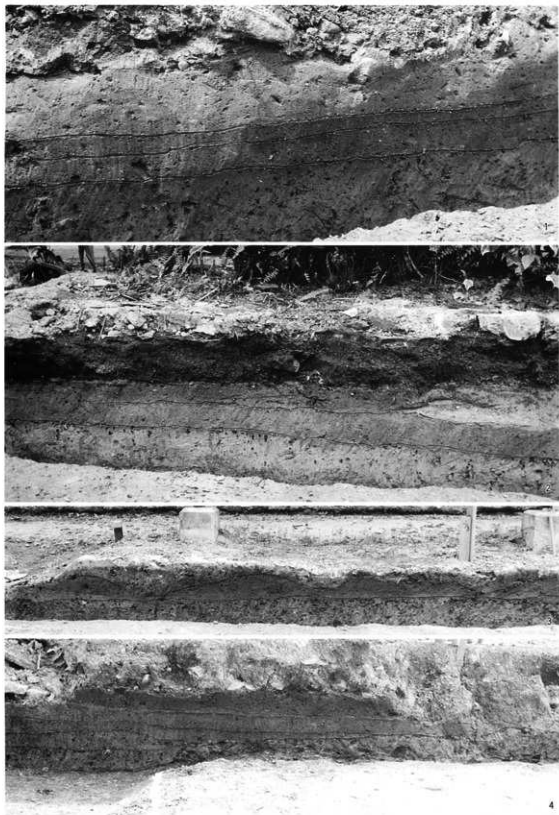




調査区上空から佐野漁港を望む(上方左手は佐野野場)



調査区上空写真



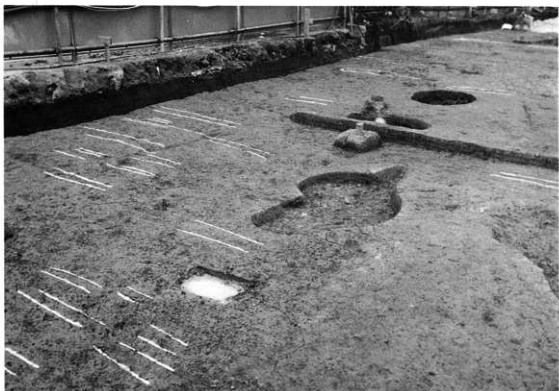
1. 西壁 2. 南壁(調査区西部) 3. 南壁(調査区中央部) 4. 南壁(平坦地1と2の間)



第1遺構面陥溝検出状況(調査区西部)



第1遺構面陥溝検出状況(調査区中央部)



第1遺構面掘溝検出状況(調査区東部)



佐野村・中庄村境界の畦道(塩汲道)



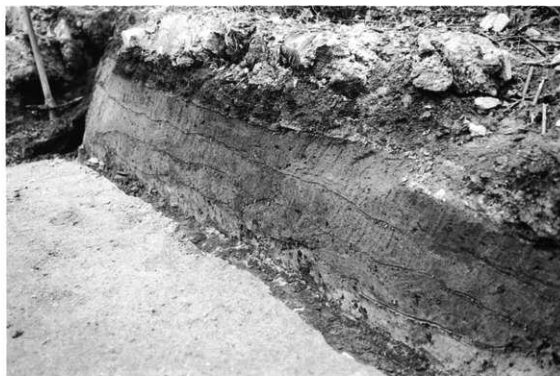
1. 調査区東部最終遺構面検出状況(東→西方向) 2. 砥石が出土した土坑(269-00)
3. 井戸(268-0W) 4. 池跡(272-0L)確認のための試掘坑壁面



1. 調査区全景(西→東方向) 2. 溝(297-O S)土層堆積状況(北壁)

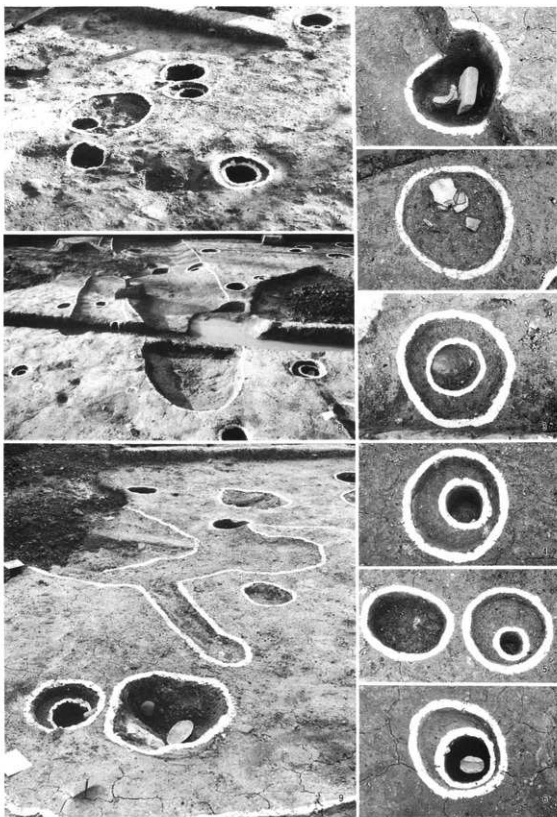


大溝(274-O S)(調査区西部)



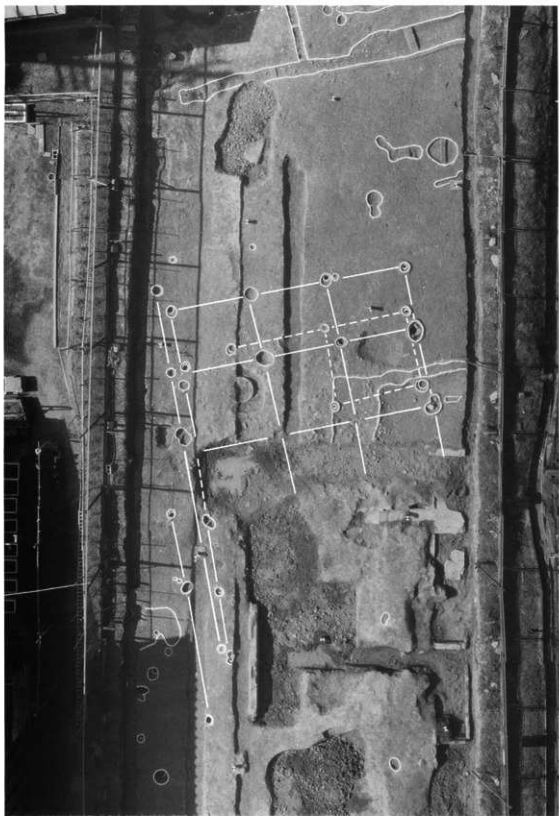
大溝(274-O S)土層堆積状況(南壁)



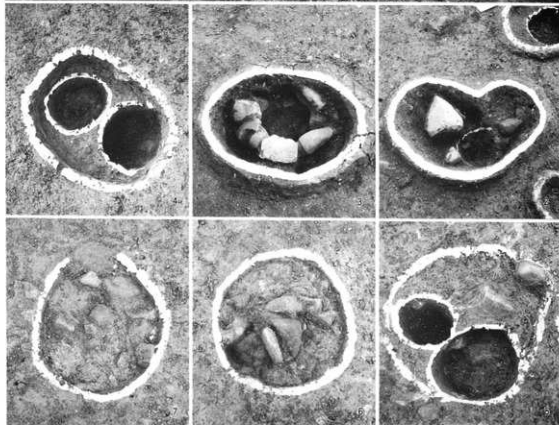
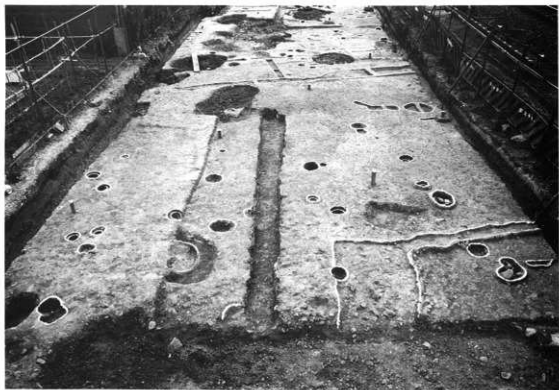


1～6. 601-OB建物柱穴(1. 309-OP, 2. 311-OP, 3. 318-OP)
 4. 301-OP, 5. 306-OP, 6. 303-OP

7. 601-OB部分(東側) 8. 建物に伴う溝か(297-OS)(南→北方向) 9. 地鎮土坑(343-OC)周辺



602-O B・603-O B周辺状況(調査区中央部)



1. 602・603-OB全景(東→西方向) 2~7. 602・603-OB柱穴(2. 385-OP, 3. 381-OP)
(4. 393-OP, 5. 384-OP)
(6. 386-OP, 7. 399-OP)



604-O B周辺状況(調査区中央部)



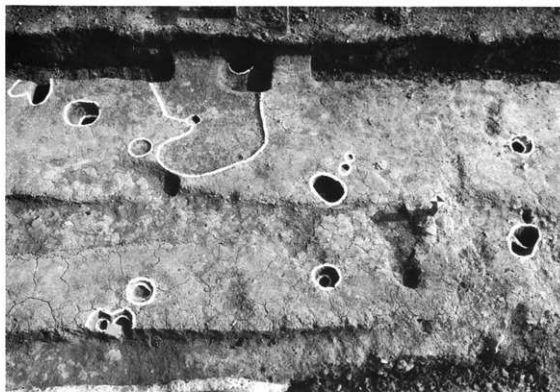
604-0B 全景(東→西方向)



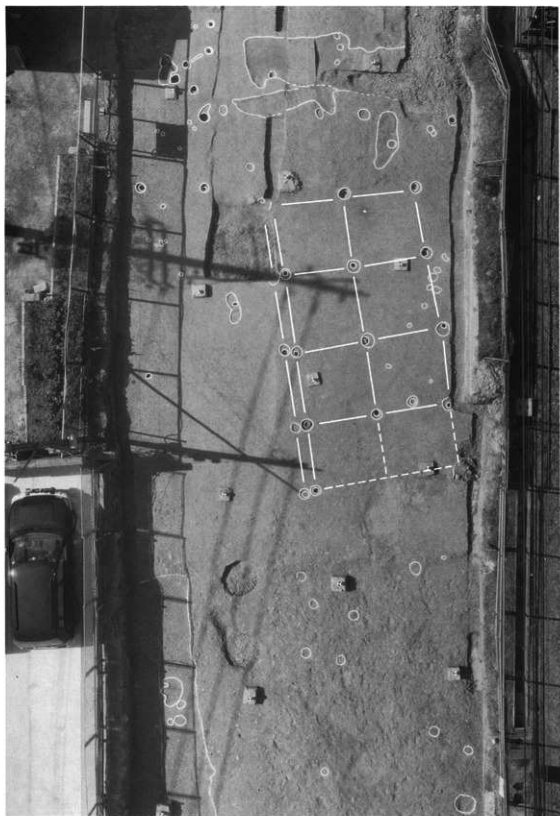
焼粘土塊出土土坑(437-00)

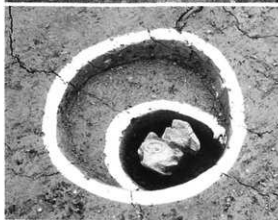


602・603-OBと604-OB、605-OBとの接続部(西→東方向)



同南側柱六列(北→南方向)





1. 605-OB全景(東→西方向) 2~4. 605-OB柱穴(2. 476-OP・477-OP,
3. 471-OP, 4. 476-OP下位)



605-OBに伴う溝か(南→北方向)(左:450-OS, 右:451-OS)



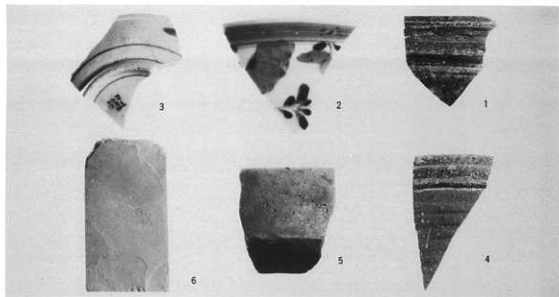
平坦地2から平坦地3を望む(西→東方向)



1. 調査区全景(東→西方向) 2. 平坦地2土層堆積状況(南壁)

中開Ⅲ・上町東遺跡

図版28 上町東遺跡出土遺物(一) 近世以降・中世



近世以降の遺物

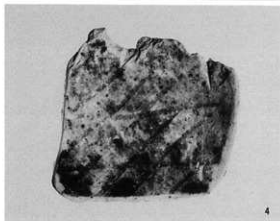
1. 鉢(包含層) 2. 染付(268-O W) 3. 染付(268-O W)
 4. 摺鉢(268-O W) 5. ほうらく(268-O W) 6. 砥石(269-O O)



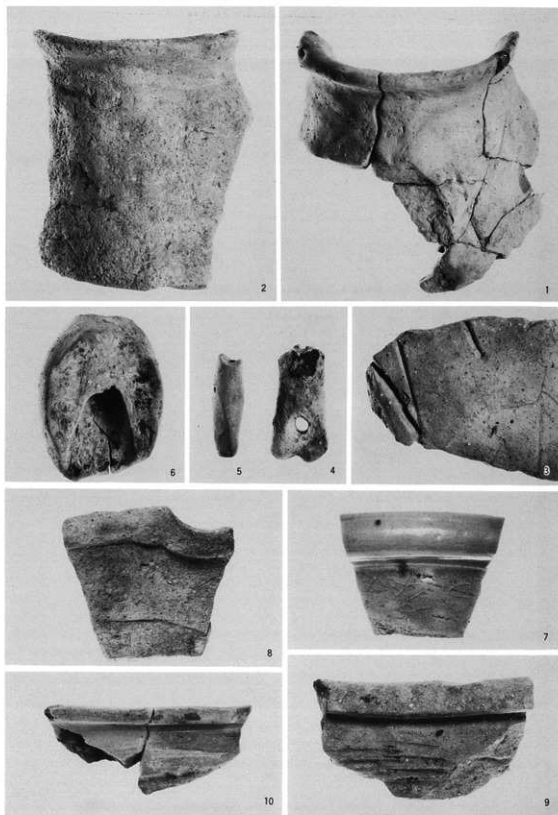
中世の遺物 476-O P出土土器(蛸壺・わり鉢・瓦器碗)



343-O C出土土器(根来系白土器)



1・2. 瓦器碗(464-OP) 3. 瓦器小皿(359-OS) 4. 瓦器碗内面暗文(384-OP)



1. 大型蛸壺(276-OX出土) 2. 大型蛸壺(426-OX出土) 3. 蛸壺にみる刻線
 4・5. 土錘 6. 投弾形土錘 7. 白磁錘 8. 片口付ねり鉢 9・10. 瓦質甕

(財)大阪府埋蔵文化財協会報告書 第82輯

中開遺跡Ⅲ・上町東遺跡

南海本線(泉佐野市)連続立体交差事業に伴う
発掘調査報告書

平成6(1994)年3月31日発行

編集・発行 財団法人 大阪府埋蔵文化財協会
〒540 大阪市中央区谷町2-2-20
大手前ウサミビル5F TEL.06-942-3885
印刷 株式会社 中島弘文堂印刷所