



82



80



87



81



88



89



90



91



84



83



85



93



92



94



96



95



103



104



107



106



105



103



104



107



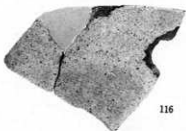
106



105



115



116



117



118



110



109



110



114



113



112



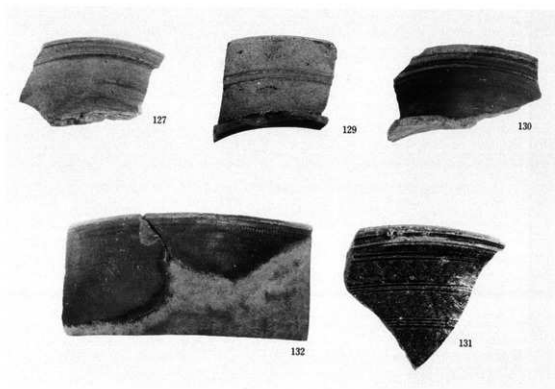
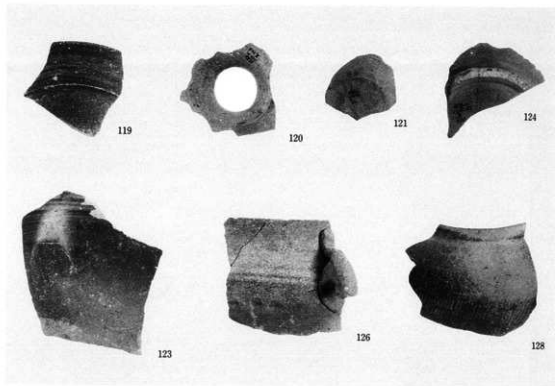
111

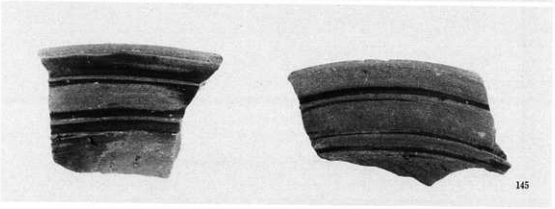
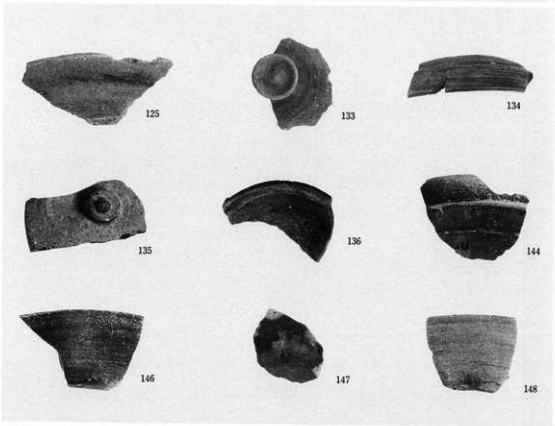
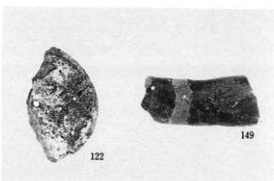
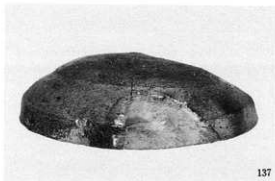


101



102







141



142



140



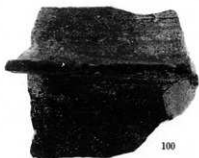
138



139



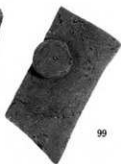
143



100



98



99



151



152



154



157



158



160



161



153



155



156



162



163



164



165



166



172



174



173



168



169



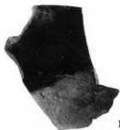
170



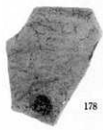
171



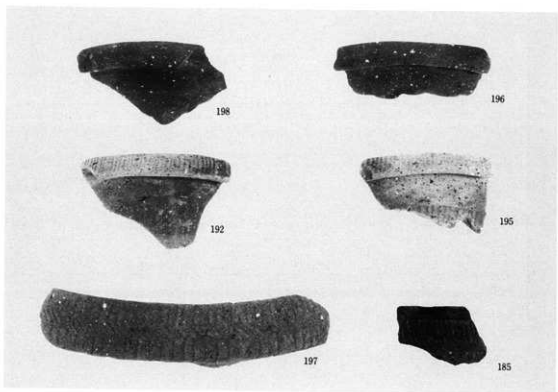
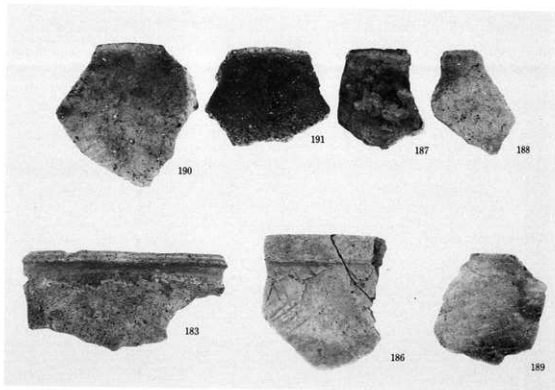
176



177



178





203



184



201



209



210



206



214



213



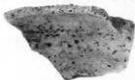
222



199



179



180



193



205



220



200



181



182



194



215



218



217



212



202



211



207



216



208



219



221



204



224



225



231



230



229



226



223



228



227



235



233



232



234



239



238



240



237



236



242



241



245



246



150



247



175



243



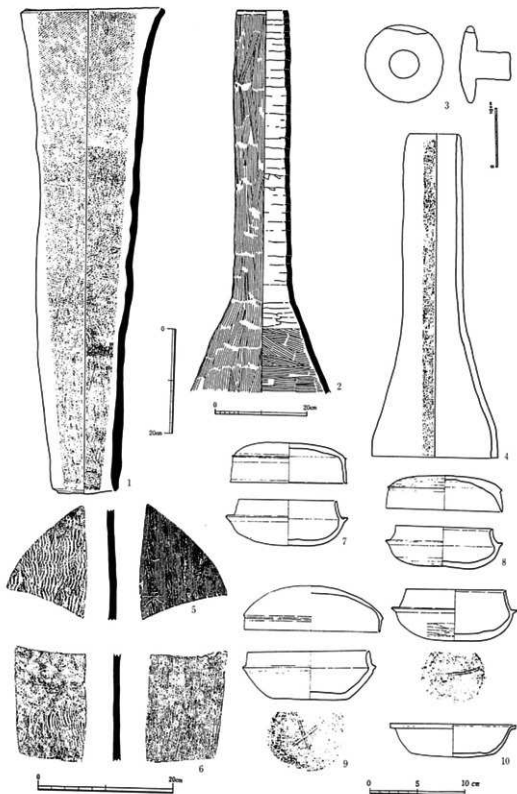
244



244



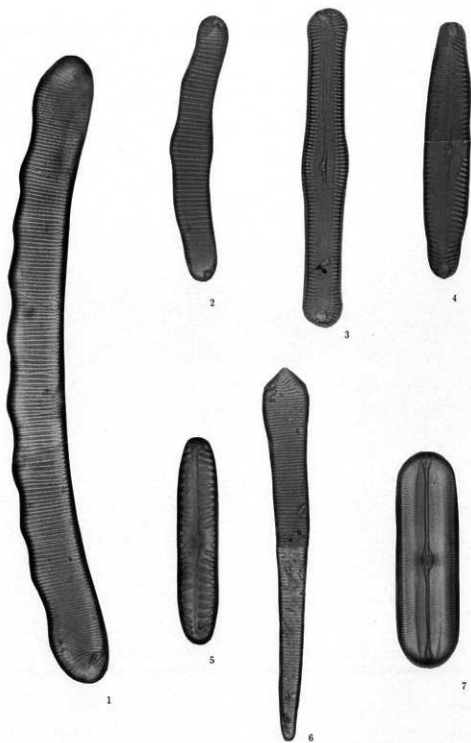
244

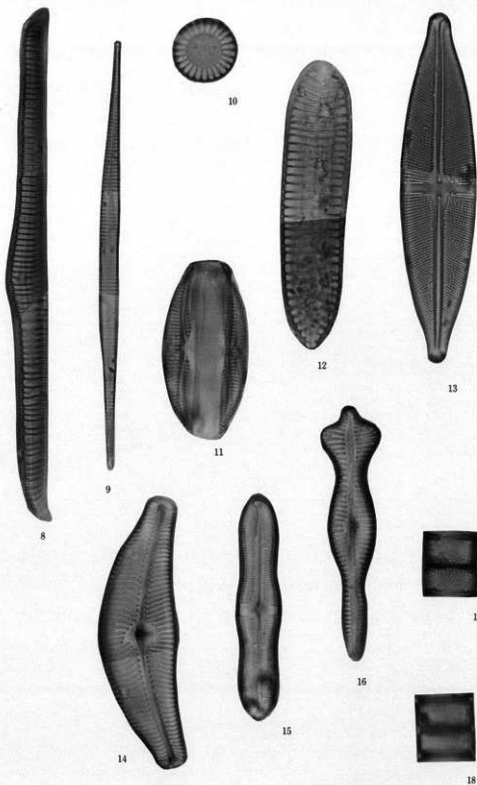


1・5 伏尾遺跡B地区08-O R出土, 2 伏尾遺跡A地区II区280-O O出土,
 3・4 住岩ダム地区出土 6 伏尾遺跡B地区09-O R出土 7~10 新風洞B-2号出土

珪藻化石顕微鏡写書説明 (図版45・46)

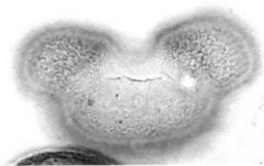
No	種 名	和 名	倍 率
1.	<i>Eunotia serra</i>		すべて約1300倍
2.	<i>Eunotia pectinalis</i>		
3.	<i>Pinnularia acrosphaeria</i>		
4.	<i>Pinnularia gibba</i>		
5.	<i>Pinnularia borealis</i>		
6.	<i>Actinella brasiliensis</i>		
7.	<i>Navicula americana</i>		
8.	<i>Rhopalodia gibba</i>		
9.	<i>Synedra ulna</i>		
10.	<i>Cyclotella stlligera</i>		
11.	<i>Amphora ovalis</i>		
12.	<i>Surirella ovata</i>		
13.	<i>Stauroneis phoenicenteron</i>		
14.	<i>Cymbella tumida</i>		
15.	<i>Caloneis silicula</i>		
16.	<i>Gomphonema acuminatum</i>		
17.	<i>Melosira ambigua</i>		
18.	<i>Melosira ambigua</i>		





花粉化石顕微鏡写真説明 (図版47)

No	学 名	和 名	倍 率
1	Diploxyton	(二葉松類)	約1000倍
2	Cryptomeria	(スギ属)	約1000倍
3	Cyclobalanopsis	(アカガシ亜属)	約1000倍
4	Mallotus	(アカメガシワ属)	約1000倍
5	Quercus	(コナラ亜属)	約1000倍
6	Ericaceae	(ツツジ科)	約1000倍
7	Rhus	(ウルシ属)	約1000倍
8	Gramineae(<40)	(イネ科:40ミクロン未満)	約1000倍
9	Gramineae(>40)	(イネ科:40ミクロン以上)	約1000倍
10	Cyperaceae	(カヤツリグサ科)	約1000倍
11	Carduoidaceae	(キク亜科)	約1000倍



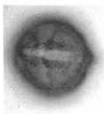
1



2



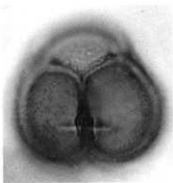
3



4



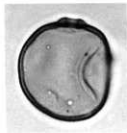
5



6



7



8



9



10



11

(財)大阪府埋蔵文化財協会報告書 第72輯

陶邑・伏尾遺跡II

A 地区

近畿自動車道松原海南線建設に伴う発掘調査報告書

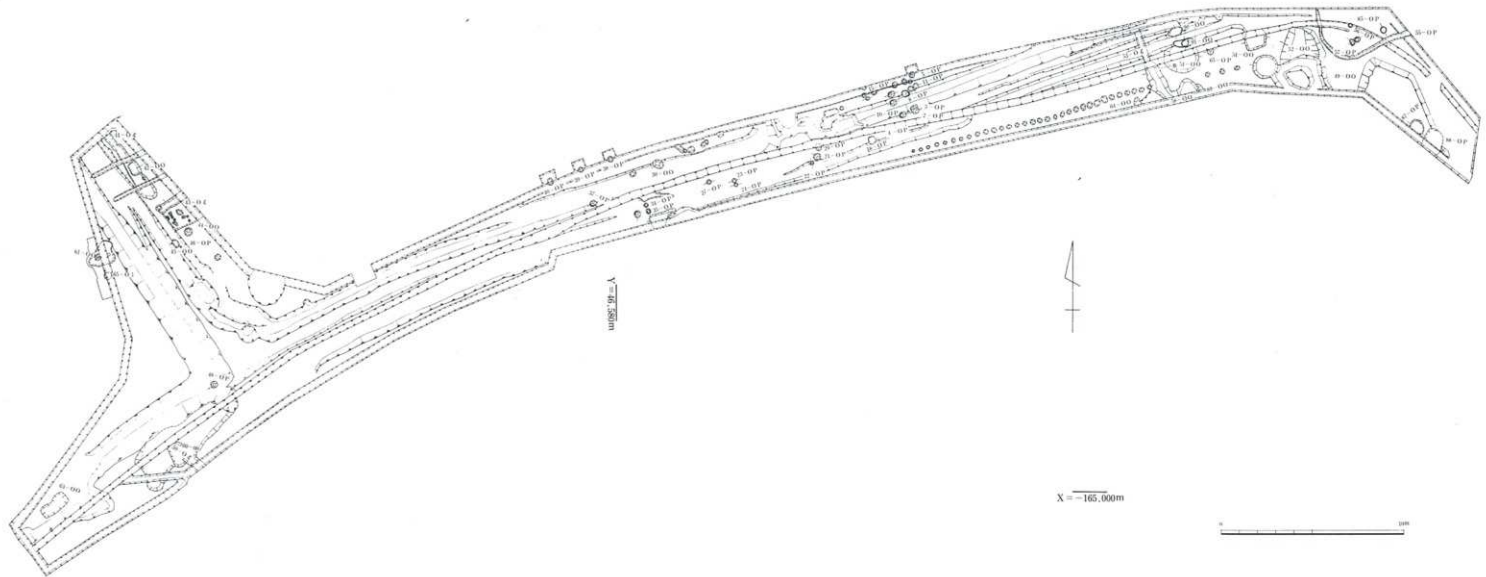
平成4年3月25日発行

大阪府教育委員会

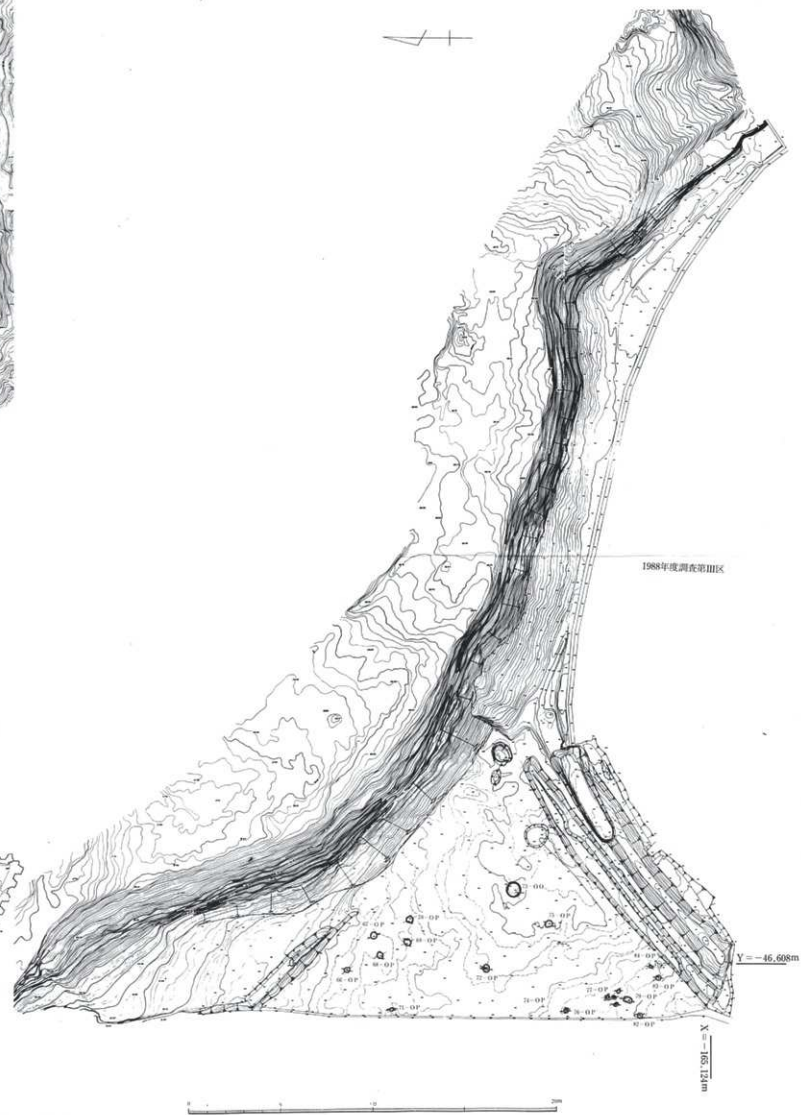
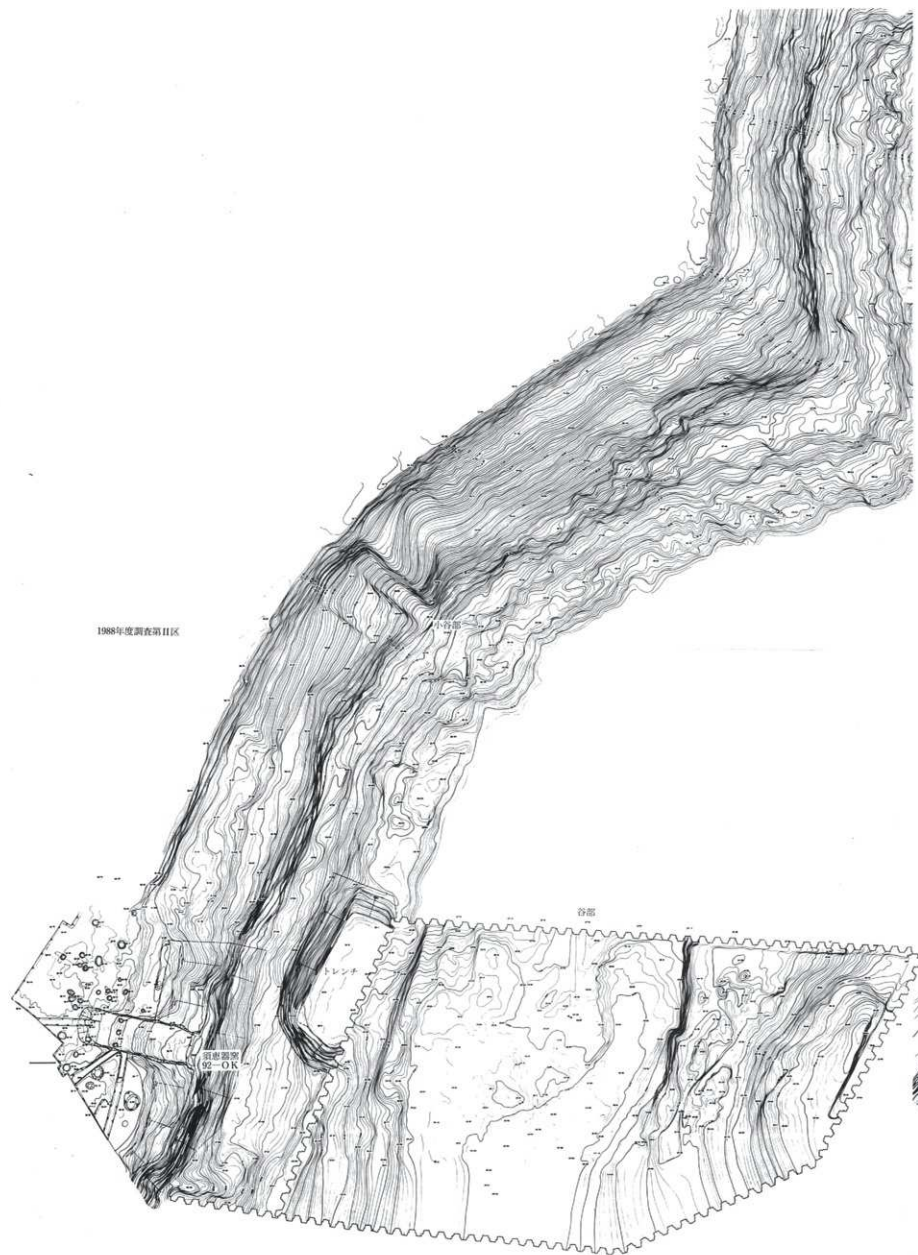
編集・発行 財団法人 大阪府埋蔵文化財協会

大阪府中央区谷町2丁目2番20号 大手前ウサミビル

印刷 ナニワ印刷株式会社



付図1 里道全体図 (1/200)



付图2 第Ⅱ区·下池·里道2全体图 (1/200)

