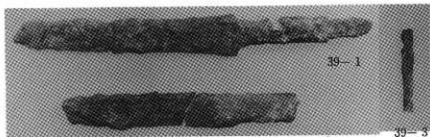


12号・14号～15号・19号・24号横穴墓出土鉄器・装身具



30



39-1

39-2

39-3



46-1



46-5



47-1



32-1



32-2



46-2



46-3



46-6



47-2



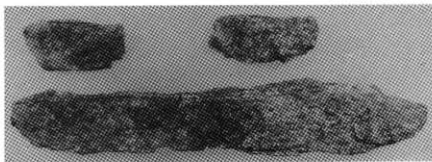
46-4



46-4



46-7



51-1



51-2



51-4



51-6



51-3

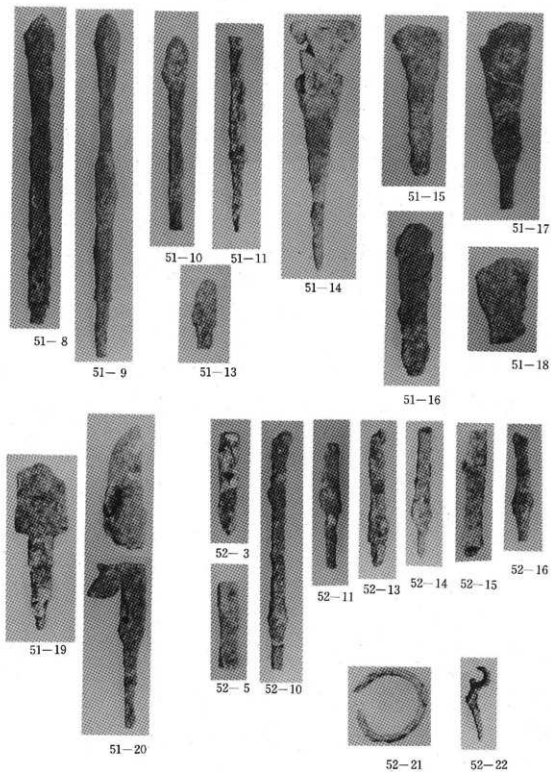


51-5

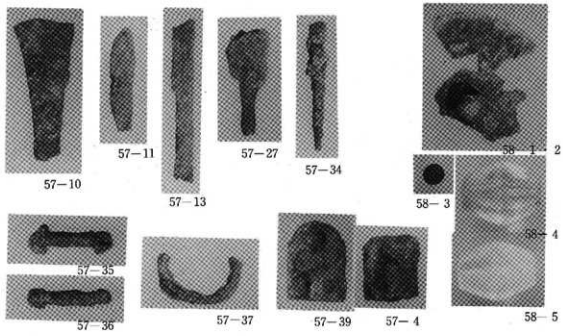
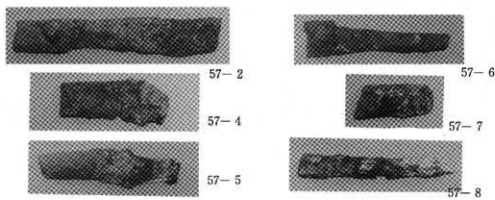
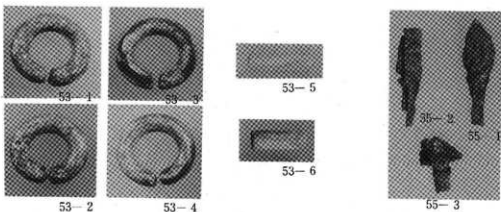


51-7

34号~35号・40号・46号・50号横穴墓出土鉄器・装身具



50号横穴墓出土鉄器



50号～52号横穴墓出土鉄器・装身具

埋蔵文化財調査研究報告 I

発行日 昭和 6 2 年 3 月 3 1 日

編 集 宮崎県総合博物館埋蔵文化財センター

発 行 宮 崎 県 総 合 博 物 館

---

印 刷 宮崎製版印刷株式会社