

東九州自動車道関連  
遺跡詳細分布調査報告書

(西都～清武間)

1992.3

宮崎県教育委員会

## 序

日頃、埋蔵文化財の保護・活用に対し深い御理解をいただき、厚くお礼申し上げます。

現在、建設省において東九州自動車道の建設計画が進められておりますが、宮崎県教育委員会では、建設が予定されている地域のうち西都清武間の27kmを対象に、平成3年度事業として埋蔵文化財の所在状況について分布調査を実施いたしました。

本報告書はその成果をまとめたものです。本報告書が、東九州自動車道建設に際しての基礎資料として、また、学術資料等として活用され、さらに埋蔵文化財に対する理解の一助になることを期待いたします。

なお、調査に際し御協力いただきました関係機関に対し、深く感謝申し上げます。

平成4年3月

宮崎県教育委員会

教育長 高山 義孝

## 凡 例

1. 本書は、宮崎県教育委員会が国庫補助を受けて、平成3年度に実施した、東九州自動車道関連遺跡詳細分布調査の報告書である。
2. 分布調査は面高哲郎(文化課埋蔵文化財係主査)・石川悦雄(同主任主事)が担当し、太田三智代・金丸琴路・久木田知代子・永峰まり子・松浦由美がこれを補助した。
3. 遺跡地名表及び遺跡分布図は、石川・金丸・久木田が作成し本書の編集は石川が行なった。
4. 遺跡番号は、原則として北から南へ連続してつけた。1番から100番台は集落等面的広がりを持つと予想される遺跡に付し、分布図ではその範囲を線で囲んでいる。200番台は既知の古墳、横穴にあて●で表示した。300番台は古墳の可能性のあるものにあて■で表示した。古墳、横穴のうち、古墳群、横穴群として把握できるものは全体を同一の番号とし、個々のものについては枝番号とした。
5. 分布図の遺跡番号は地名表のそれと同一である。
6. 遺跡名は、当該市町の遺跡詳細分布調査報告書記載名に従った。新たに遺跡と認定したものは、小字名を遺跡名とした。複数の小字にまたがるものは、より遺跡の中心に近いと思われる小字名を採用した。
7. 地名表の「指定」の項で、国とあるのは国指定史跡、県とあるのは県指定史跡、市とあるのは市指定史跡の略である。
8. 「市町村遺跡番号」は次の文献による。

：「西都市・遺跡詳細分布調査報告書」	西都市教育委員会	1986
：「佐土原町遺跡詳細分布調査報告書」	佐土原町教育委員会	1991
：「国富町文化財調査資料」	国富町教育委員会	1984
：「宮崎市遺跡等詳細分布調査報告書Ⅱ」	宮崎市教育委員会	1990
：「清武町遺跡詳細分布調査報告書」	清武町教育委員会	1990
：「田野町遺跡詳細分布調査報告書」	田野町教育委員会	1990
9. 分布調査並びに本書の作成に当たっては、建設省宮崎工事事務所・西都市教育委員会・佐土原町教育委員会・国富町教育委員会・宮崎市教育委員会・高岡町教育委員会・清武町教育委員会・田野町教育委員会にご協力いただいた。

10. 本書に記載された遺跡は、総て文化財保護法にいう「周知の埋蔵文化財包蔵地」である。「周知の埋蔵文化財包蔵地」において、土木工事等を実施しようとする場合には、工事着手の60日前までに、文化庁長官に届け出る義務があるので、当該者はその計画段階に当該市町村の教育委員会もしくは県教育委員会へ照会、協議を願いたい。また地下に埋れているという性格上、「周知の埋蔵文化財包蔵地」以外でも、埋蔵文化財の存在が予想されるため、「周知の埋蔵文化財包蔵地」の周辺等で工事を計画する場合でも照会を願いたい。もし、工事中等に埋蔵文化財を発見した場合には、現状を変更すること無くすみやかに工事等を中止し、当該市町村教育委員会もしくは県教育委員会に連絡されたい。

## 目 次

序文	1
凡例	1
(1) 遺跡地名表	3～11
1. 集落跡・城跡・寺院跡等	4
2. 古墳・横穴	9
3. 古墳推定地	11
(2) 遺跡分布図	12～17
1. 遺跡分布図(一)西都市黒生野～佐土原町西上那珂	13
2. 遺跡分布図(二)国富町三名～国富町塚原	14
3. 遺跡分布図(三)宮崎市金崎～宮崎市細江	15
4. 遺跡分布図(四)宮崎市古城町～清武町船引	16
5. 遺跡分布図(五)清武町今泉	17

## (1) 遺跡地名表

1. 集落跡・城跡・寺院跡等
2. 古墳・横穴
3. 古墳推定地

# 1. 集落跡・城跡・寺院跡等

遺跡番号	跡名	指定	所在地	種別	時代	市町村遺跡番号	備考
001	藏向		西都市大字黒生野字藏向	散布地			
002	石原		西都市大字黒生野字石原	散布地			
003	高爾屋敷		西都市大字黒生野字高爾屋敷、四日市、西園	散布地	古墳・平安中世	1031	
004	人辻屋敷		西都市大字黒生野字大辻屋敷	散布地			
005	柳田		西都市大字黒生野字柳田	散布地			
006	花下屋敷		西都市大字黒生野字花下屋敷、川平	散布地	平安		
007	小田河原		佐土原町大字上田島字小田河原、一丁田、平田	散布地	弥生・古墳中世・近世	2017	
008	平山		佐土原町大字上田島字平山	散布地	古墳・近世	2001	
009	二月田第一		佐土原町大字上田島字二月田	散布地	近世	2014	
010	二月田第二		佐土原町大字上田島字二月田	散布地	弥生・古墳	2015	
011	筑後第一		西都市大字鹿野田字筑後	散布地	近世		
012	曲田		佐土原町大字上田島字曲田	散布地	弥生・近世	2018	
013	筑後第二		西都市大字鹿野田字筑後	散布地	中世		
014	鶴府		佐土原町大字上田島字鶴府	散布地	近世	2011	
015	岩崎		佐土原町大字上田島字岩崎	散布地	弥生・近世	2012	
016	野久尾		佐土原町大字上田島字野久尾	散布地	弥生・近世	2013	
017	尾曲		佐土原町大字西上郡珂字尾曲	散布地	弥生・近世	5011	
018	境畑		佐土原町大字西上郡珂字境畑	散布地	弥生・近世	5010	
019	佐野原		佐土原町大字上田島字佐野原	散布地	弥生・古墳近世	5020	
020	大原		佐土原町大字上田島字大原	散布地	縄文・弥生近世	2009	
021	今僧津		佐土原町大字上田島字今僧津	散布地	縄文・弥生古墳・近世	2008	
022	仲間原		佐土原町大字上田島字仲間原	散布地	弥生・近世	2007	
023	永尾		佐土原町大字上田島字永尾	散布地	縄文・弥生近世	2005	
024	長谷		佐土原町大字上田島字長谷	散布地	縄文・弥生近世	2006	
025	杉尾・五月田		佐土原町大字上田島字杉尾、五月田・西都市大字岩爪字水落原	散布地	縄文・弥生近世	2003,4	

遺番	跡号	遺跡名	指定	所在地	種別	時代	市町村 遺跡番号	備考
026		山内・桜原		佐土原町大字上田島字山内、桜原	散布地	旧石器・縄文 近世	2010,16	
027		西ノ追・黒貫		佐土原町大字上田島字西ノ追 西都市大字岩爪字黒貫	散布地	縄文・弥生 近世	2002	
028		山内		佐土原町大字西上郡珂字山内	散布地	弥生・近世	5015	
029		小永追		佐土原町大字西上郡珂字小永追	散布地	縄文・弥生 近世	5007	
030		永谷		佐土原町大字西上郡珂字永谷	散布地	近世	5014	
031		横山		佐土原町大字西上郡珂字横山	散布地	古墳・近世	5013	
032		松本		佐土原町大字西上郡珂字松本	散布地	弥生・近世	5012	
033		中原		佐土原町大字東上郡珂字中原	散布地	旧石器・近世	5023	
034		南学原第二		佐土原町大字西上郡珂字南学原	散布地	縄文・弥生 近世	5009	
035		松山		佐土原町大字西上郡珂字松山	散布地	古墳・近世	5018	
036		野地		佐土原町大字西上郡珂字野地	散布地	古墳・近世	5003	
037		南学原第一		佐土原町大字西上郡珂字南学原	散布地	縄文・弥生 近世	5008	
038		古園		佐土原町大字西上郡珂字古園	散布地	弥生・近世	5002	
039		曾根		佐土原町大字西上郡珂字曾根	散布地	近世	5017	
040		下屋敷第一・ 第二		佐土原町大字西上郡珂字下屋敷 西都市大字岩爪字元村	散布地	弥生・近世	5001,16	
041		上ノ原		佐土原町大字西上郡珂字上ノ原 西都市大字岩爪字元村	散布地			
042		梅ヶ島		佐土原町大字西上郡珂字梅ヶ島	散布地	縄文・中世		
043		待居廻		佐土原町大字西上郡珂字待居廻 西都市大字荒武字新立、上原、下原	散布地	縄文・古墳 中世		
044		上ノ追		佐土原町大字西上郡珂字上ノ追	散布地	縄文		
045		長園原		佐土原町大字西上郡珂字長園原	散布地	旧石器・古墳 近世	5005	
046		上松尾		国富町大字三名字上松尾	散布地			
047		木脇城跡		国富町大字木脇字木ノ峯	城跡	中世	1504	
048		木脇		国富町大字木脇字上ノ原、荒牧、深坪	散布地	弥生・古墳	1503	
049		上ノ原		国富町大字木脇字上ノ原	散布地	中世		
050		井手口		国富町大字木脇字松元、火焼、 井手口	散布地	縄文・弥生 古墳・中世		
051		松元		国富町大字木脇字松元	散布地			

遺跡番号	遺跡名	指定	所在地	種別	時代	市町村遺跡番号	備考
052	上岩知野		国富町大字岩知野字松元、中村・宮崎山 大字柿木原字ソウスケ原、カライア、アブミ	集落跡	縄文・弥生・古墳・中世・近世	1302	一部調査
053	塚原		国富町大字木脇字彼岸田、田名・ 大字塚原字西ノ鬼、東原	散布地	縄文・弥生 古墳	1402	
054	中別府		宮崎市大字金崎字岩下、中別府、 大門、仁正恵	散布地	縄文・平安 中世・近世		
055	倉岡		宮崎市大字金崎字大門、池田、窪田 大迫、折口、鳥越、寺尻、七ツ枝	散布地		3021	
056	龍泉寺跡		宮崎市大字金崎字井手ノ元	寺跡	近世		
057	糸原		宮崎市大字糸原字前向	散布地		3022	
058	前向		宮崎市大字糸原字前向	散布地	古墳	3023	
059	戸森第一		宮崎市大字糸原字戸森	散布地	弥生・古墳	3024	
060	倉岡城跡		宮崎市大字糸原字戸森	城跡	中世	3026	
061	戸森第二		宮崎市大字糸原字戸森	散布地		3025	
062	町屋敷		宮崎市大字糸原字北原、一丁田、町屋敷、 岩坂、池ノ内、干物作、下馬場、葛元	散布地	縄文・古墳 中世・近世		
063	北田		宮崎市大字糸原字下馬場、法丈、 北田、野圃、木ノ元	散布地	古墳・中世 近世		
064	上藪		宮崎市大字糸原字上藪	散布地	古墳・中世		
065	城ヶ峰		高岡町大字花見字下ノ坊、東城連	散布地 古墳	縄文・古墳 中世	132	地下式横穴？ 花見貝塚、横穴
066	白糸城跡(?)		宮崎市大字細江字宮ノ下	城跡	中世	4008	
067	納島第一		宮崎市大字富吉字納島	散布地	弥生・古墳	4009	
068	納島第二		宮崎市大字富吉字納島	散布地		4010	
069	追内		宮崎市大字富吉字追内、水流、 下川久保、瀬口	散布地	弥生・古墳 中世・近世	4011	
070	生目山下		宮崎市大字富吉字山下	散布地		4012	
071	野添		宮崎市大字富吉字松ヶ追、菅ヶ追、 野添、梅水、山園	散布地	中世		
072	出下		宮崎市大字富吉字出下、上小山	散布地	中世		
073	八反田		宮崎市大字跡江字八反田	散布地	古墳	4007	
074	石塚城跡		宮崎市大字生目字柏原、照明院	城跡	中世	4015	二ノ丸
075	石塚城跡		宮崎市大字生目字柏原、御前、鳥越	城跡	中世	4016	本丸
076	上屋敷		宮崎市大字浮田字上屋敷、内野丸	散布地 城跡	弥生・中世	4017, 18	
077	内宮田		宮崎市大字長瀬字内宮田、深坪、哲元、 身ノ崎、若井戸、出原、九日田、下り松	散布地	弥生・中世		



遺跡番号	遺跡名	指定	所在地	種別	時代	市町村遺跡番号	備考
078	九日田		宮崎市大字長嶺字九日田	散布地	弥生・古墳	4026	
079	岩井戸		宮崎市大字長嶺字岩井戸、金田	散布地	弥生・古墳	4027	
080	細江		宮崎市大字細江字風呂屋	散布地		4030	
081	圍城跡		宮崎市大字細江字風呂屋、鳥帽子形	城跡	中世	4031	
082	水待		宮崎市大字浮田字水待	散布地	古墳	4022	
083	塚田		宮崎市大字浮田字仁田代、皆本、清田迫、塚田、高添、柳迫	散布地	弥生・古墳 近世		
084	高添		宮崎市大字浮田高添、田添下	散布地 城跡	弥生・中世	4029	
085	清田迫		宮崎市大字浮田字清田迫	散布地	中世		
086	宮ノ城跡		宮崎市大字細江字宮田、宮田迫、倉谷	城跡	中世	4032	
087	小村薬師堂 石塔群	市	宮崎市大字生日3094番地丙、3100番地	史跡	近世	41	
088	本城跡		宮崎市古城町時雨	城跡	中世	1104	
089	時雨		宮崎市古城町時雨、小迫	散布地	縄文	1102	
090	生目上ノ原		宮崎市大字細江字上ノ原	散布地	弥生	4034	
091	椎尾形地区		宮崎市大字細江字椎尾形	集落跡 散布地	縄文・弥生 古墳	4035	
092	椎尾形第一		宮崎市大字細江字椎尾形	集落跡	縄文・弥生	4035	一部調査
093	上ノ原・白ヶ野		清武町大字船引字上ノ原、白ヶ野	散布地	縄文・弥生 古墳・中世	214~7	
094	上ノ原第二		清武町大字船引字上ノ原	散布地	縄文・弥生	213	
095	上ノ原第一		清武町大字船引字上ノ原	散布地	縄文・弥生 古墳	212	
096	白ヶ野第一		清武町大字船引字白ヶ野	散布地	縄文・弥生	211	
097	滑川第一		清武町大字船引字滑川	散布地	縄文・弥生	209	
098	滑川第二		清武町大字船引字滑川	散布地	縄文・弥生	210	
099	山田		清武町大字船引字山田、坂元	散布地	縄文・弥生	208	
100	坂元第二		清武町大字船引字坂元	散布地	縄文	207	
101	坂元第一		清武町大字船引字坂元、礼立	散布地	弥生	206	
102	礼立第一		清武町大字船引字礼立	散布地	縄文・弥生	202	
103	礼立第二		清武町大字船引字礼立	散布地	縄文・弥生	203	

遺跡番号	遺跡名	指定	所在地	種別	時代	市町村 遺跡番号	備考
104	下猪ノ原		清武町大字船引字下猪ノ原	散布地	弥生	204	
105	上猪ノ原		清武町大字船引字上猪ノ原、 下猪ノ原	散布地	弥生	205	
106	園田		清武町大字船引字上園田	散布地	縄文・弥生 古墳・中世	201	
107	下ノ原		清田町大字船引字下ノ原	散布地	縄文・弥生	222	
108	小原		清武町大字今泉字小原	散布地	縄文・弥生	312	
109	通山第一		清武町大字今泉字通山	散布地	縄文	313	
110	通山第二		清武町大字今泉字通山	散布地	縄文・弥生	314	
111	谷ノ口		清武町大字今泉字谷ノ口	散布地	縄文・弥生	315	
112	岡第一		清武町大字今泉字岡	散布地	縄文・弥生	316	
113	竹ノ山		清武町大字今泉字山ノ口	散布地	縄文・弥生	326	
114	中泉第5地区		清武町大字今泉字中泉	散布地	縄文・弥生	324	
115	中泉第6地区		清武町大字今泉字中泉	散布地	縄文	325	
116	上ノ原		清武町大字今泉字上ノ原	散布地	縄文・中世	327	一部調査
117	田代堀		清武町大字今泉字田代堀	散布地	縄文・弥生 古墳・中世	328	一部調査
118	小原		清武町大字今泉字小原、鶴田	散布地	縄文	307	
119	上ノ原		清武町大字今泉字上ノ原	散布地	弥生	306	
120	下ノ原		清武町大字今泉字下ノ原	散布地	縄文	308	
121	永ノ原		清武町大字今泉字永ノ原、平山	散布地	縄文・弥生	309	
122	萬畷田		清武町大字今泉字萬畷田	散布地	縄文・古墳 中世		
123	下星野		清武町大字今泉字中星野、下星野、 中尾	散布地	縄文・弥生 中世・近世		
124	竹ノ内・ 杉木原		清武町大字今泉字竹ノ内、大久保、 杉木原、堀ノ内	散布地	縄文・弥生・古 墳・中世・近世	310,11	
125	権現原		清武町大字船引字権現原	散布地	縄文・弥生 中世・近世	220	
126	立神		清武町大字船引字立神	散布地	縄文・近世		
127	牧原		清武町大字船引字牧原	散布地	弥生	221	
128	黒北南第二		清武町大字船引字黒北南	散布地	縄文・弥生	219	
129	黒北南第一		清武町大字船引字黒北南	散布地	縄文・弥生	218	

遺跡番号	遺跡名	指定	所在地	種別	時代	市町村遺跡番号	備考
130	前ノ原第一		田野町大字鹿村野字前ノ原	散布地	縄文・平安	1003	
131	ズクノ山第二		田野町大字鹿村野字上ノ原	散布地	縄文	1002	

## 2. 古墳・横穴

遺跡番号	遺跡名	指定	所在地	種別	時代	市町村遺跡番号	備考
200-1	佐土原村古墳25号	県	佐土原町大字上田島字平田追	横穴	古墳	67	
200-2~4	佐土原村古墳22~24号	県	佐土原町大字上田島字平田追	横穴	古墳	64~66	
201-1~5	佐土原村古墳32~36号	県	佐土原町大字上田島字二月田	横穴	古墳	73~77	
201-6~8	佐土原村古墳1~3号	県	佐土原町大字上田島字居穴口	横穴	古墳	43~45	
201-9~14	佐土原村古墳4~9号	県	佐土原町大字上田島字居穴口	横穴	古墳	46~51	
201-15	佐土原村古墳37号	県	佐土原町大字上田島字花下	横穴	古墳	78	
201-16	佐土原村古墳21号	県	佐土原町大字上田島字袖田	横穴	古墳	63	
201-17	佐土原村古墳20号	県	佐土原町大字上田島字袖田	横穴	古墳	62	
201-18	佐土原村古墳13号	県	佐土原町大字上田島字山倉	横穴	古墳	55	
201-19	佐土原村古墳12号	県	佐土原町大字上田島字山倉	横穴	古墳	54	
201-20	佐土原村古墳10号	県	佐土原町大字上田島字中坪	横穴	古墳	52	
201-21	佐土原村古墳14号	県	佐土原町大字上田島字山倉	横穴	古墳	56	
201-22	佐土原村古墳15号	県	佐土原町大字上田島字山倉	横穴	古墳	57	
201-23~26	佐土原村古墳16~19号	県	佐土原町大字上田島字山倉	横穴	古墳	58~61	
202	佐土原村古墳11号	県	佐土原町大字上田島字鶴府	横穴	古墳	53	
203-1~2	佐土原村古墳26~27号	県	佐土原町大字上田島字鴨の口	横穴	古墳	68、69	
203-3~4	佐土原村古墳28~29号	県	佐土原町大字上田島字鴨の口	横穴	古墳	70、71	
204	佐土原村古墳30号	県	佐土原町大字上田島字佐野原	横穴	古墳	72	
205-1	木脇村古墳15号	県	国富町大字木脇字前田	横穴	古墳	1501	
205-2	木脇村古墳16号	県	国富町大字木脇字前田	横穴	古墳	1501	
206-1	木脇村古墳1号	県	国富町大字塚原字西ノ乗	円墳	古墳	1401	

遺 跡 番 号	遺 跡 名	指 定	所 在 地	種 別	時 代	市 町 村 遺 跡 番 号	備 考
206-2 ~3	木脇村古墳 2~3号	県	国富町大字塚原字西ノ兔	円墳	古墳	1401	
206-4	木脇村古墳 4号	県	国富町大字塚原字西ノ兔	円墳	古墳	1401	
206-5	木脇村古墳 5号	県	国富町大字塚原字西ノ兔	円墳	古墳	1401	
206-6	木脇村古墳 6号	県	国富町大字塚原字東原	円墳	古墳	1401	
206-7	木脇村古墳 7号	県	国富町大字塚原字東原	円墳	古墳	1401	
206-8	木脇村古墳 8号	県	国富町大字塚原字東原	円墳	古墳	1401	
206-9	木脇村古墳 9号	県	国富町大字塚原字東原	円墳	古墳	1401	
206-10	木脇村古墳 10号	県	国富町大字塚原字東原	円墳	古墳	1401	
206-11	木脇村古墳 11号	県	国富町大字塚原字東原	前方後円 墳	古墳	1401	
206-12	木脇村古墳 12号	県	国富町大字塚原字東原	円墳	古墳	1401	
207-1	木脇村古墳 13号	県	国富町大字岩知野字松元	円墳	古墳	1301	
207-2	木脇村古墳 14号	県	国富町大字岩知野字松元	円墳	古墳	1301	
207-3	瓜生野村古墳		宮崎市大字大瀬町3247番地	円墳	古墳		未指定
208	瓜生野村古墳群・ 柿木原地下式横穴群	県	宮崎市大字大瀬町	円墳・地 下式横穴	古墳	26,3010	
208-1	瓜生野村古墳 44号	県	宮崎市大字大瀬町字大久保	円墳	古墳	26	
208-2	瓜生野村古墳 45号	県	宮崎市大字大瀬町字大久保	円墳	古墳	26	
208-3	瓜生野村古墳 46号	県	宮崎市大字大瀬町字大久保	円墳	古墳	26	
208-4	瓜生野村古墳 47号	県	宮崎市大字大瀬町字アブミ	円墳	古墳	26	
208-5	瓜生野村古墳		宮崎市大字大瀬町1814番地	前方後円 墳	古墳		未指定
209-1	倉岡村古墳 7号	県	宮崎市大字糸原字七ツ坂	横穴	古墳	19	
210	倉岡村古墳 8号	県	宮崎市大字糸原字妙戸岩	横穴	古墳	19	
211-1	倉岡村古墳 4号	県	宮崎市大字糸原字山下	円墳	古墳	19	
211-2	倉岡村古墳 6号	県	宮崎市大字糸原字岩坂	横穴	古墳	19	
211-3	倉岡村古墳 5号	県	宮崎市大字糸原字岩坂	横穴	古墳	19	
211-4	倉岡村古墳 9号	県	宮崎市大字糸原字岩坂	横穴	古墳	19	
211-5	倉岡村古墳 3号	県	宮崎市大字糸原字山下	前方後円 墳	古墳	19	

遺 跡 番 号	遺 跡 名	指定	所 在 地	種 別	時 代	市 町 村 遺 跡 番 号	備 考
212-1	倉岡村古墳 1号	県	宮崎市大字系原字前向	円墳	古墳	19	
212-2	倉岡村古墳 2号	県	宮崎市大字系原字前向	円墳	古墳	19	
213-1	高岡村古墳 3号	県	高岡町大字花見字下ノ坊	円墳	古墳		他に地下式 横穴、横穴の 可能性
213-2	高岡村古墳 4号	県	高岡町大字花見字東城邊	円墳	古墳		
214	生目村古墳 12号	県	宮崎市大字富吉字山下	横穴	古墳	25	
215-1	生目村古墳 13号	県	宮崎市大字富吉字岩穴の前	横穴	古墳	25	
215-2	生目村古墳 14号	県	宮崎市大字富吉字岩穴の前	横穴	古墳	25	
216	生目古墳群	国	宮崎市大字跡江字井尻池		古墳	4	
217-1 ~7	生目村古墳 1~7号	県	宮崎市大字浮田字鳥越	横穴	古墳	25	
217-8 ~11	生目村古墳 8~11号	県	宮崎市大字浮田字佃前	横穴	古墳	25	
217-12	生目村古墳 20号	県	宮崎市大字浮田字西ノ苗	円墳	古墳	25	
217-13	生目村古墳 21号	県	宮崎市大字浮田字西ノ苗	円墳	古墳	25	
218	生目村古墳 18号	県	宮崎市大字長嶺字井出西	円墳	古墳	25	
219-1	生目村古墳 17号	県	宮崎市大字細江字霜月田	円墳	古墳	25	
219-2	生目村古墳 15号	県	宮崎市大字細江字宮田迫	円墳	古墳	25	
220	生目村古墳 16号	県	宮崎市大字細江字三段田	円墳	古墳	25	

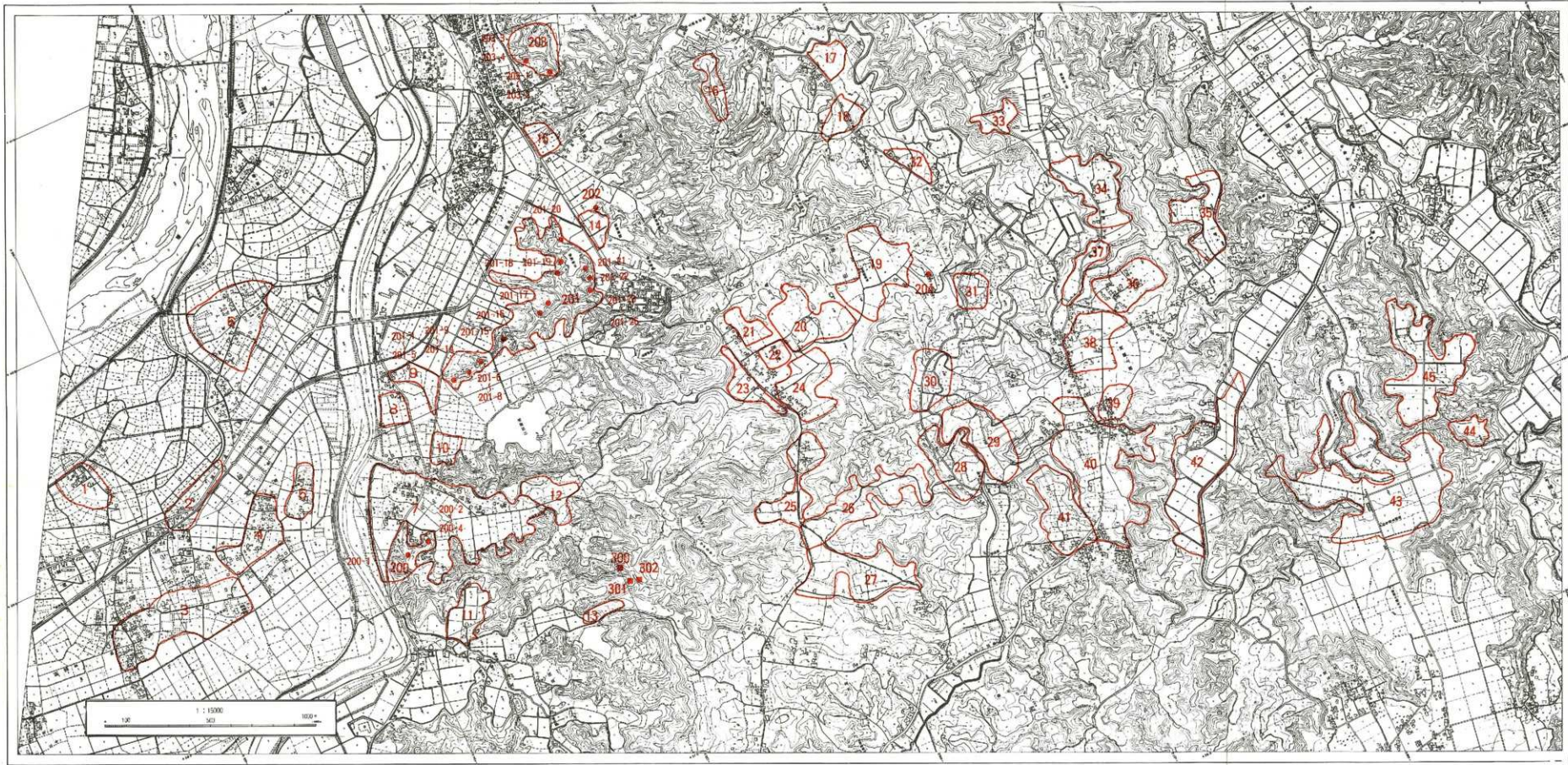
### 3. 古墳推定地

遺 跡 番 号	遺 跡 名	指定	所 在 地	種 別	時 代	市 町 村 遺 跡 番 号	備 考
300			佐土原町大字上田島字蔵迫				
301			西都市大字鹿野田字筑後				
302			西都市大字鹿野田字筑後				
303			宮崎市大字金崎字窪田				朝倉観音内
304			宮崎市大字富吉字釘ノ前				

(2) 遺跡分布図

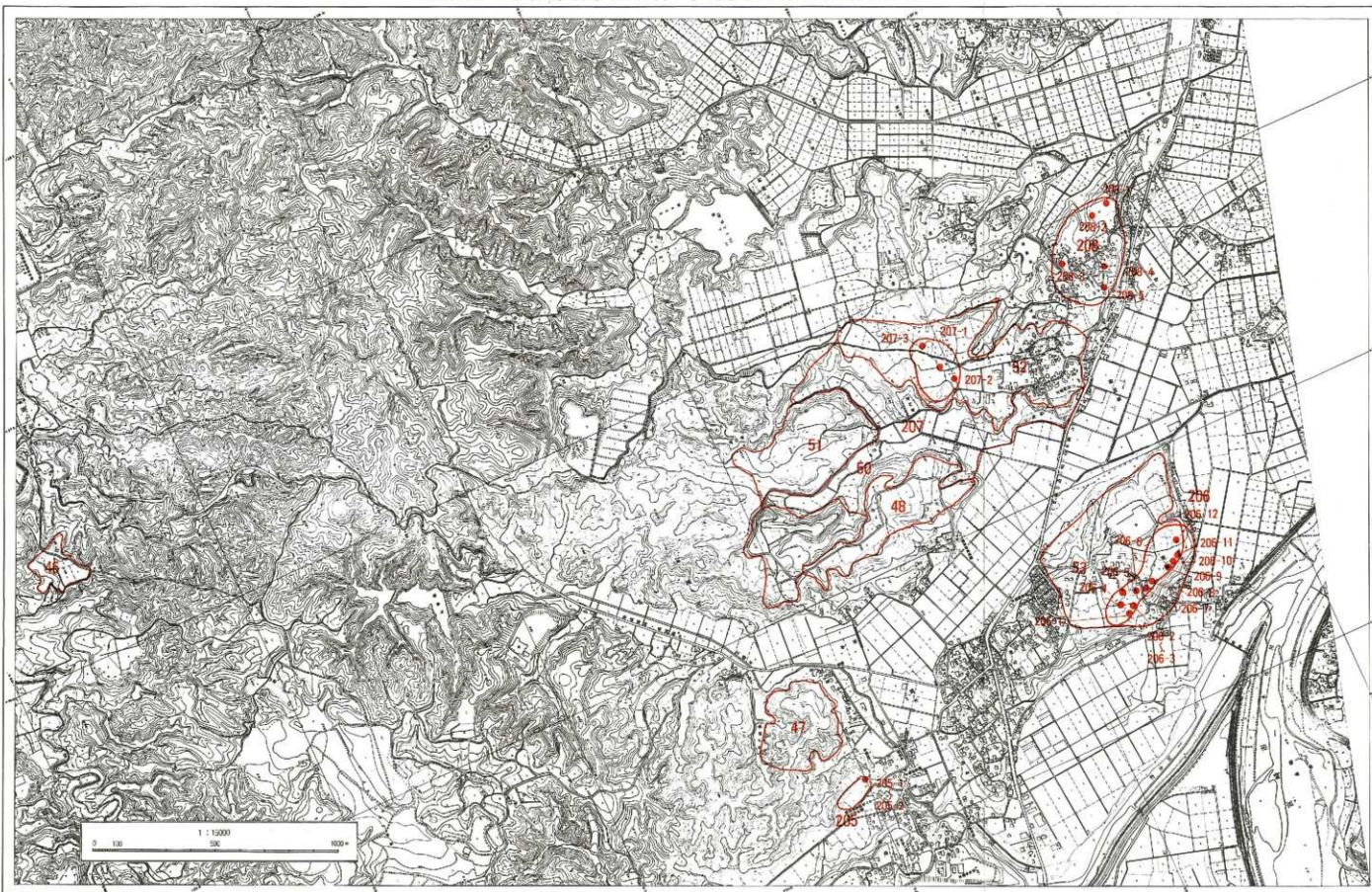


遺跡分布図(西都市黒生野～佐土原町西上那珂(15,000分の1))



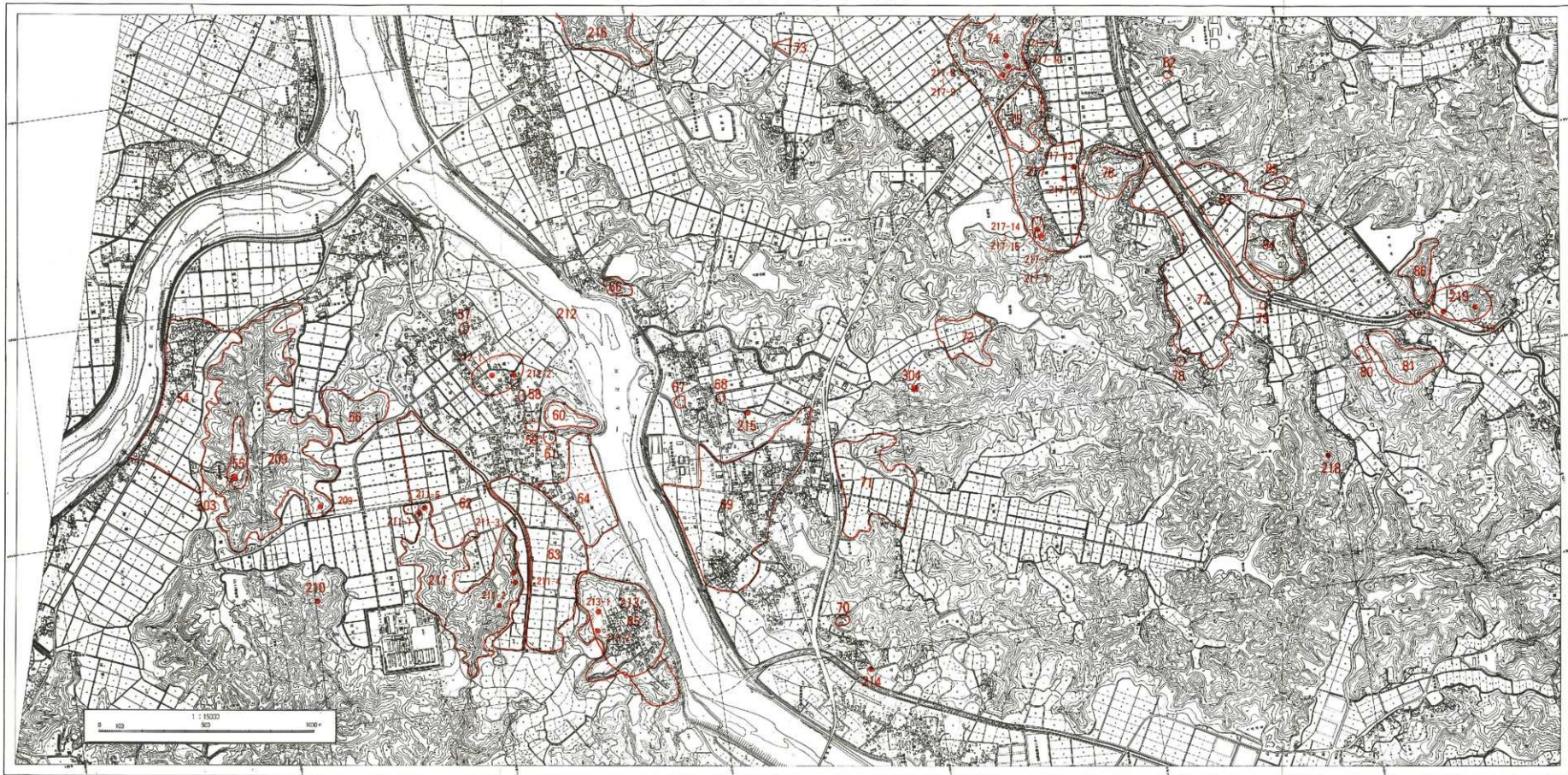


遺跡分布図(二)国富町三名～国富町塚原(15,000分の1)



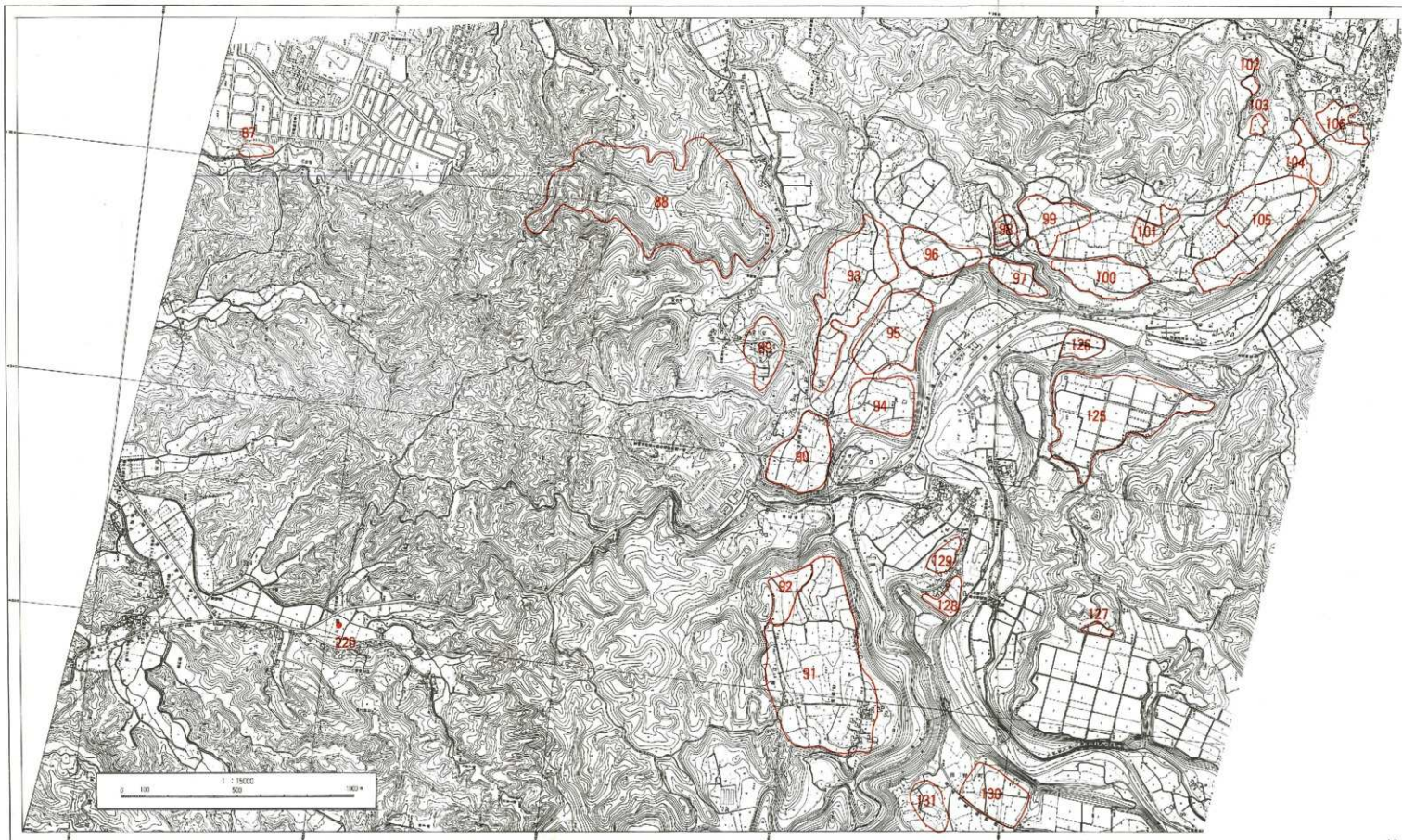


遺跡分布図(三)宮崎市金崎～宮崎市細江(15,000分の1)





遺跡分布図(宮崎市古城町～清武町船引(15,000分の1))





遺跡分布図(五)清武町今泉(15,000分の1)



---

---

東九州自動車道関連  
遺跡詳細分布調査報告書

1992.3

宮崎県教育委員会

---

---