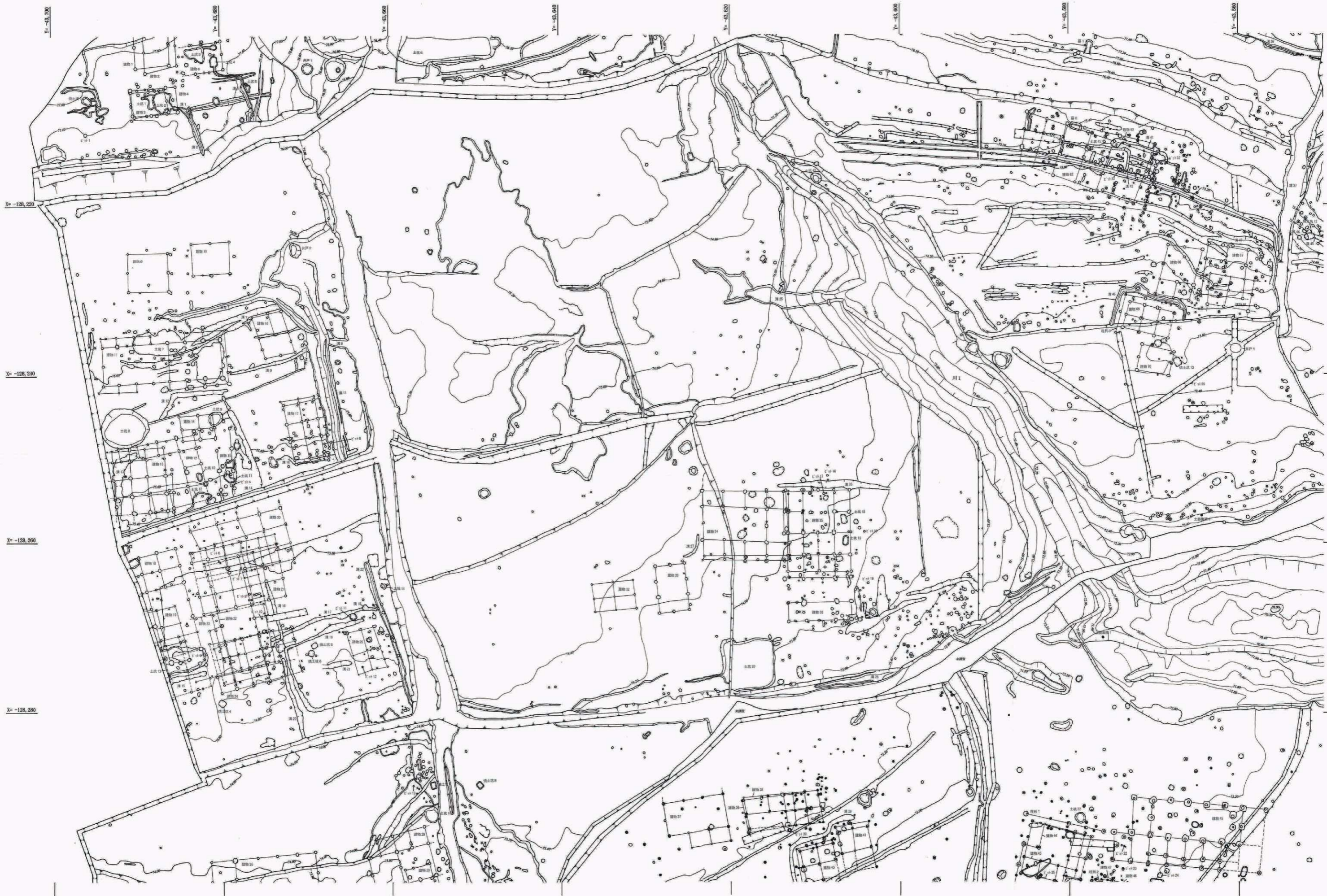
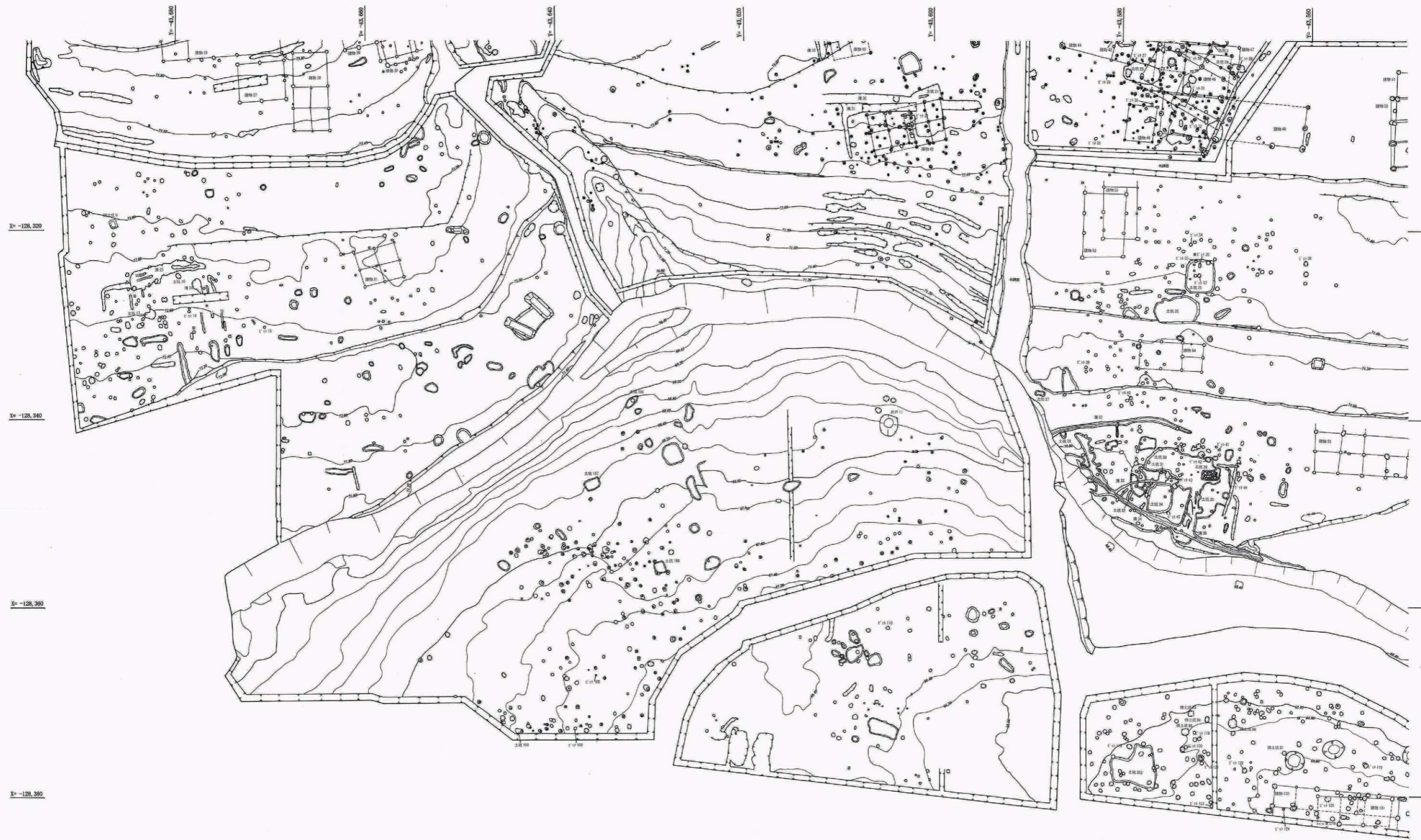


付図1 平面図(1) (S=1:200)



付図2 平面図(2) (S=1:200)



付図3 平面図(3) (S=1:200)

Y= -43, 540

Y= -43, 520

Y= -43, 500

Y= -43, 480

Y= -43, 460

Y= -43, 440

Y= -43, 420

X= -128, 020

X= -128, 040

X= -128, 060

X= -128, 080



付图4 平面图(4) (S=1:200)



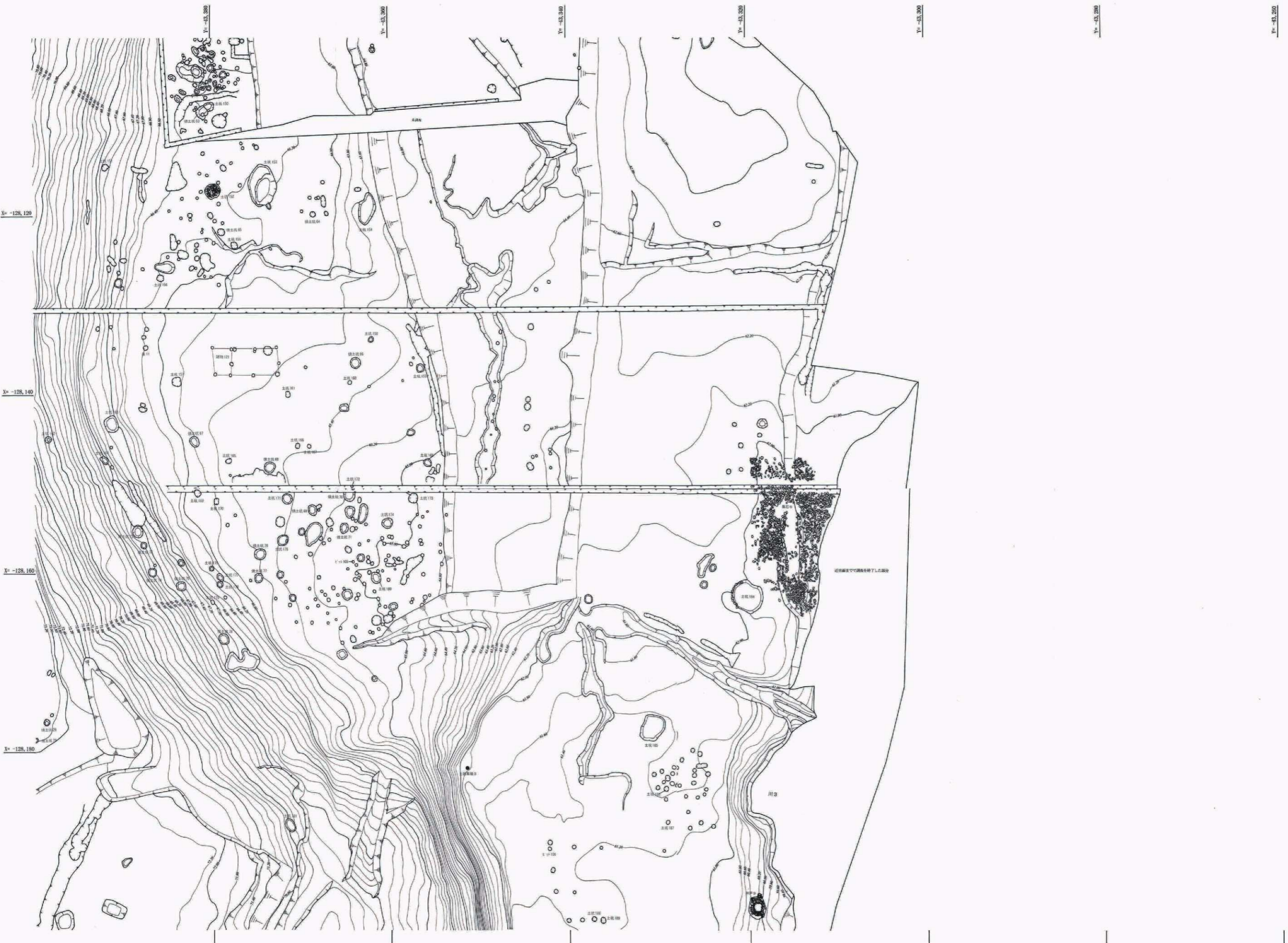
付図 5 平面図(5) (S=1:200)



付図6 平面図(6) (S=1:200)



付图7 平面图(7) (S=1:200)



付图9 平面图(9) (S=1:200)



付図10 平面図(10) (S=1:200)

Y= -43, 200

Y= -43, 220

Y= -43, 240

Y= -43, 180

Y= -43, 160

Y= -43, 140

Y= -43, 120

X= -128, 120

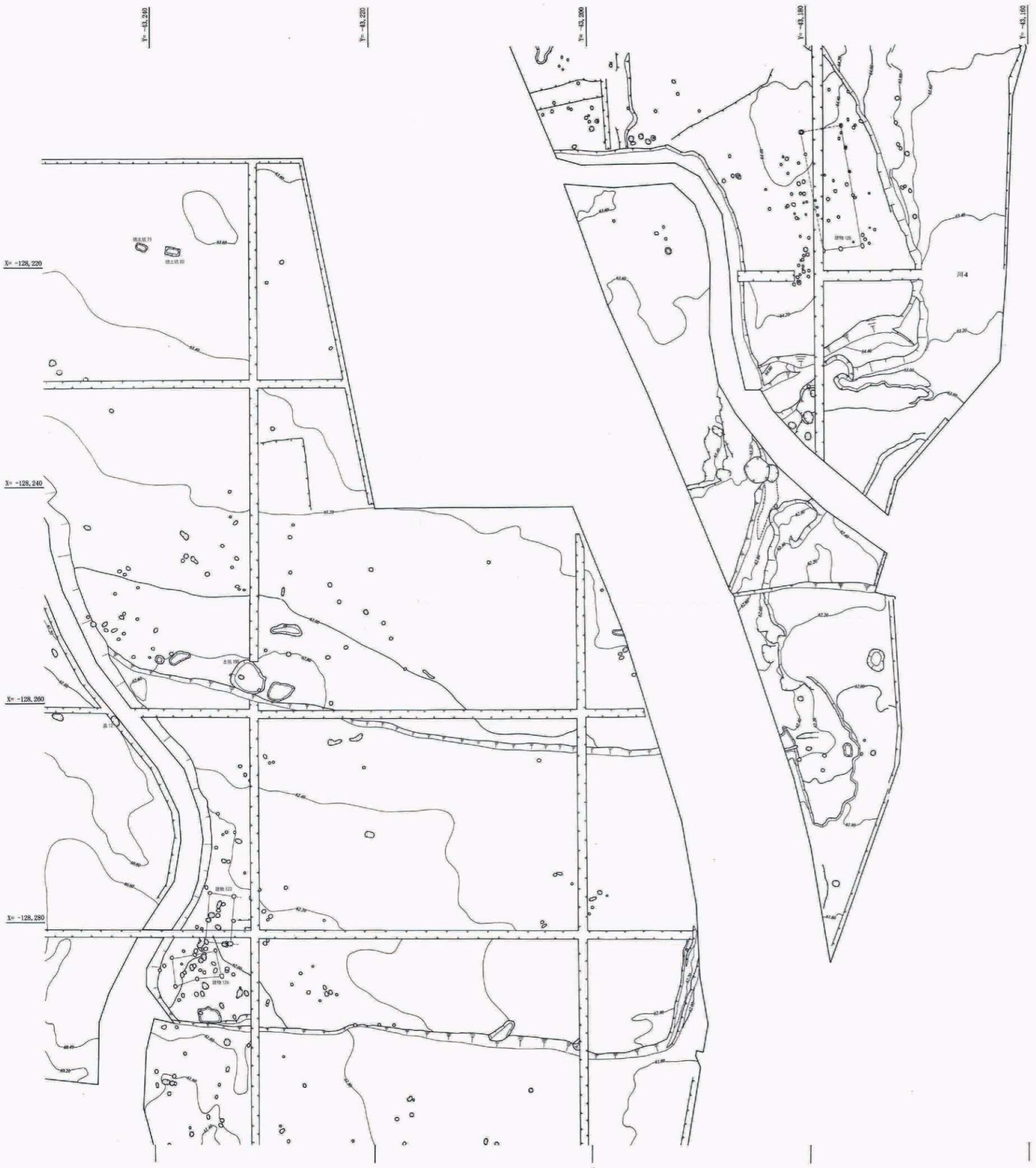
X= -128, 140

X= -128, 160

X= -128, 180



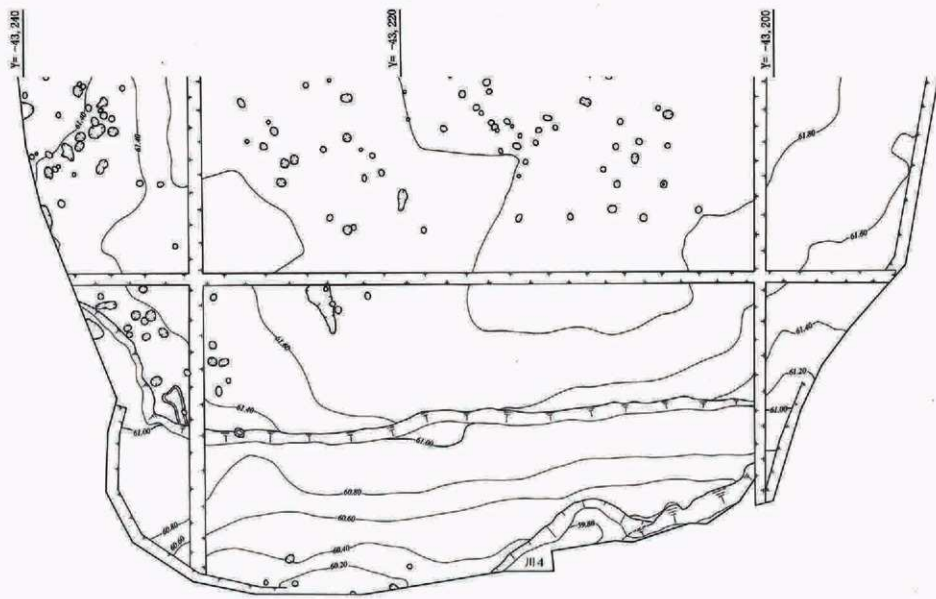
付図12 平面図(12) (S=1:200)



付図13 平面図(13) (S=1:200)

X= -128,320

X= -128,340



X= -128,360

X= -128,380

付図14 平面図(14) (S=1:200)

Y=-43,520

Y=-43,500

X=128,120

X=128,140

X=128,160



付図15 丘陵上中部k域(東部I域) 面1平面図 (S=1:200)

Y=43, 325

Y=43, 305

Y=43, 285

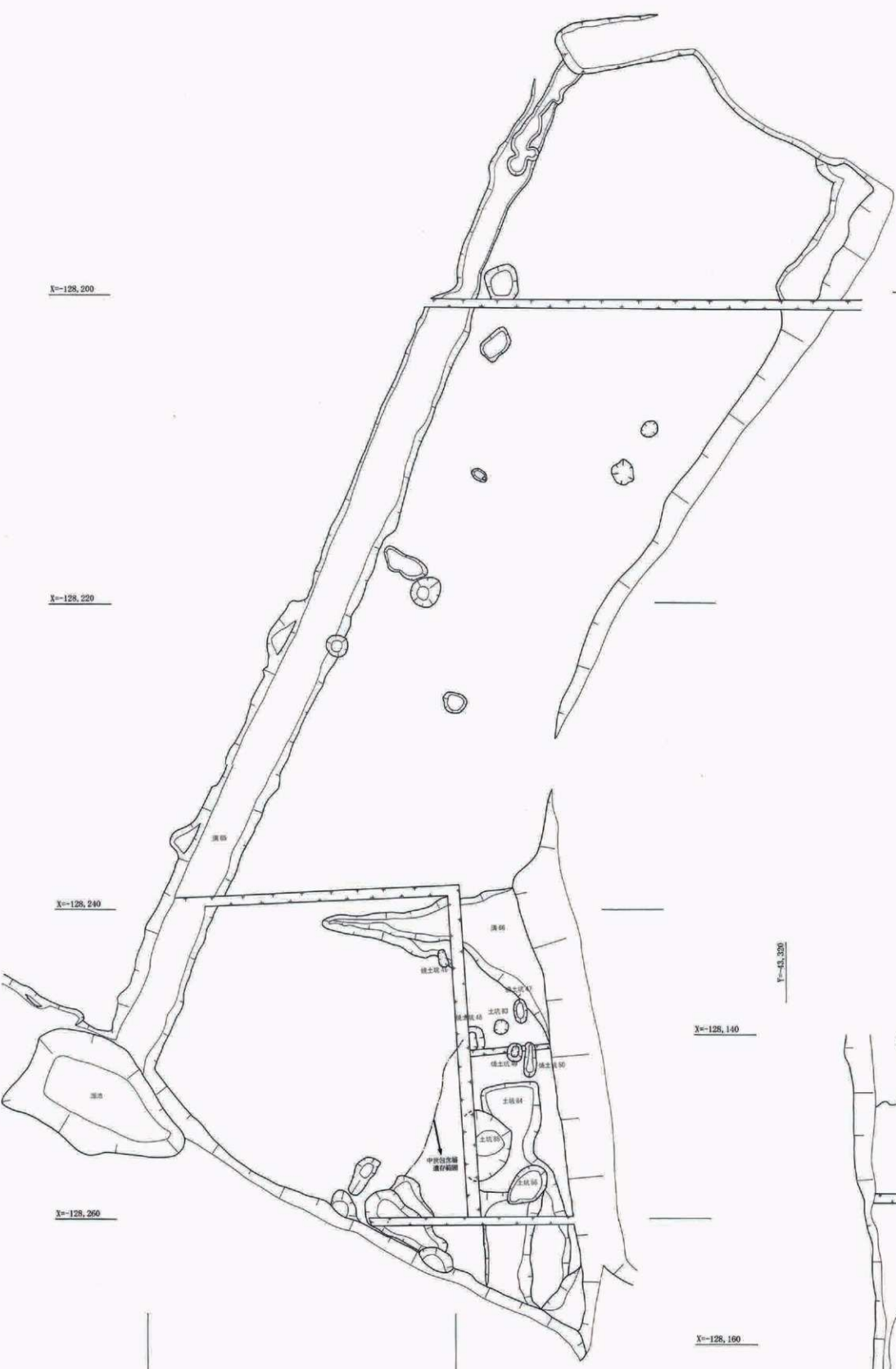
X=128, 180

X=128, 200

X=128, 220

X=128, 240

X=128, 260



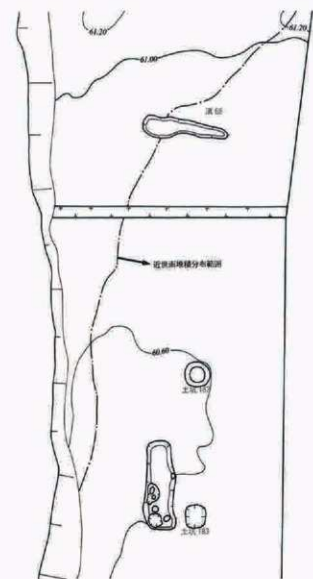
o域 近世遺構分布図

Y=43, 250

Y=43, 230

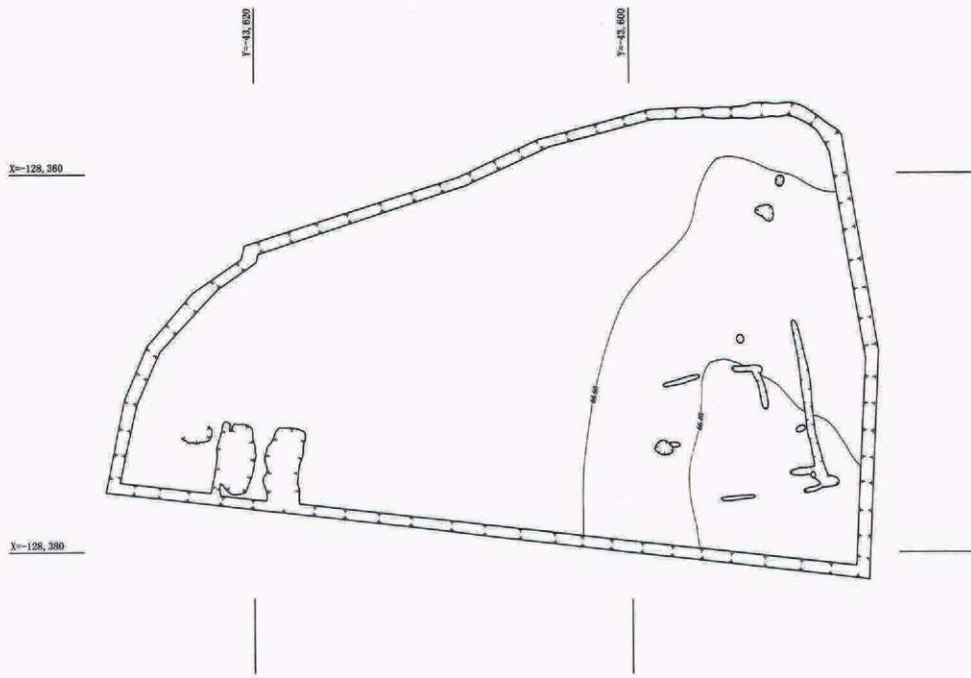
X=128, 140

X=128, 160

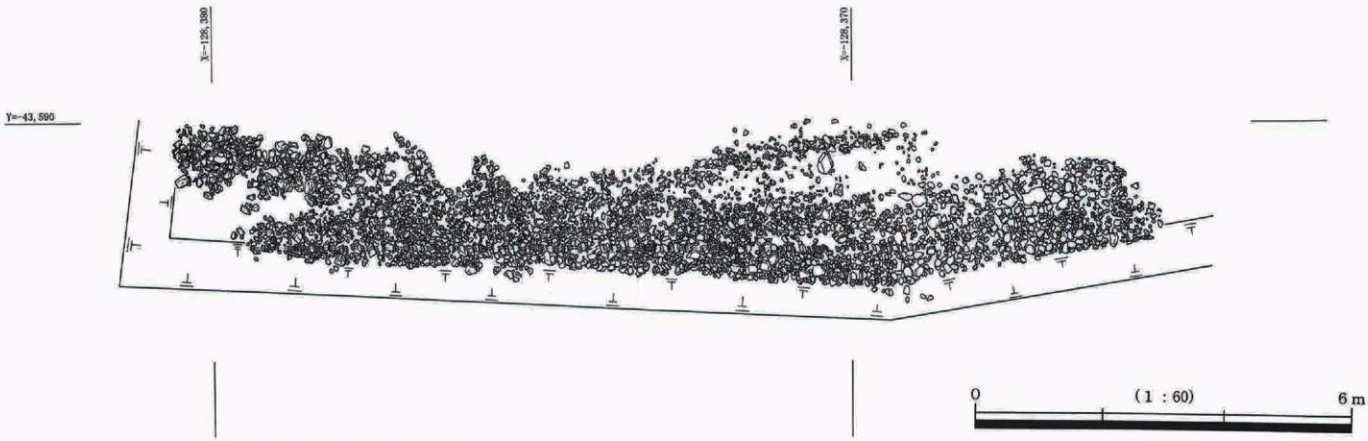


s域 近世面平面図

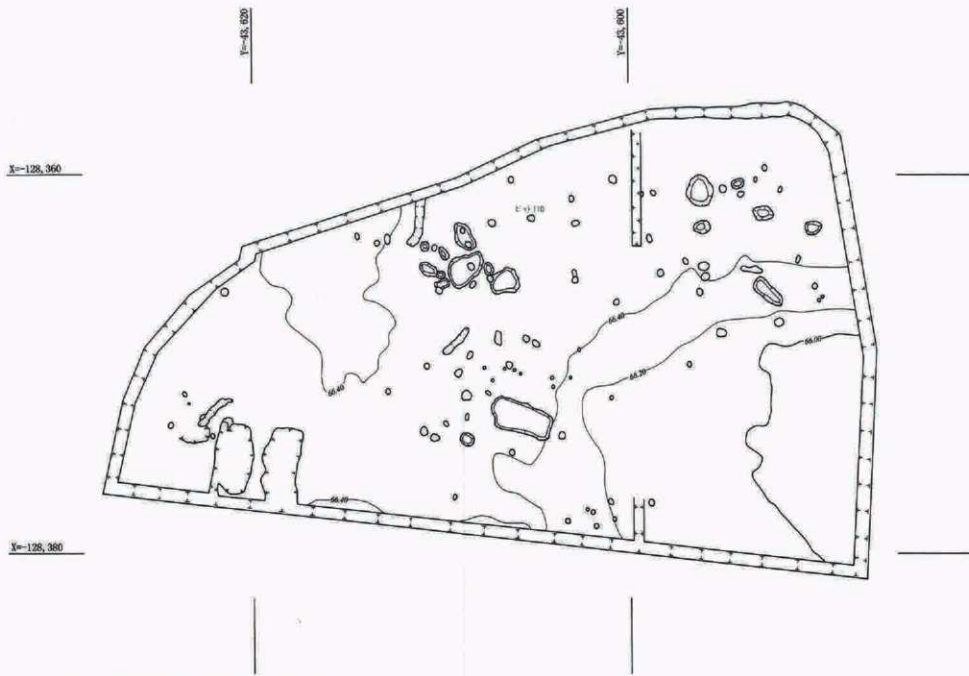
付図16 丘陵上東部o域 近世遺構分布図 川合裏川段丘面s域 近世面平面図 (S=1:200)



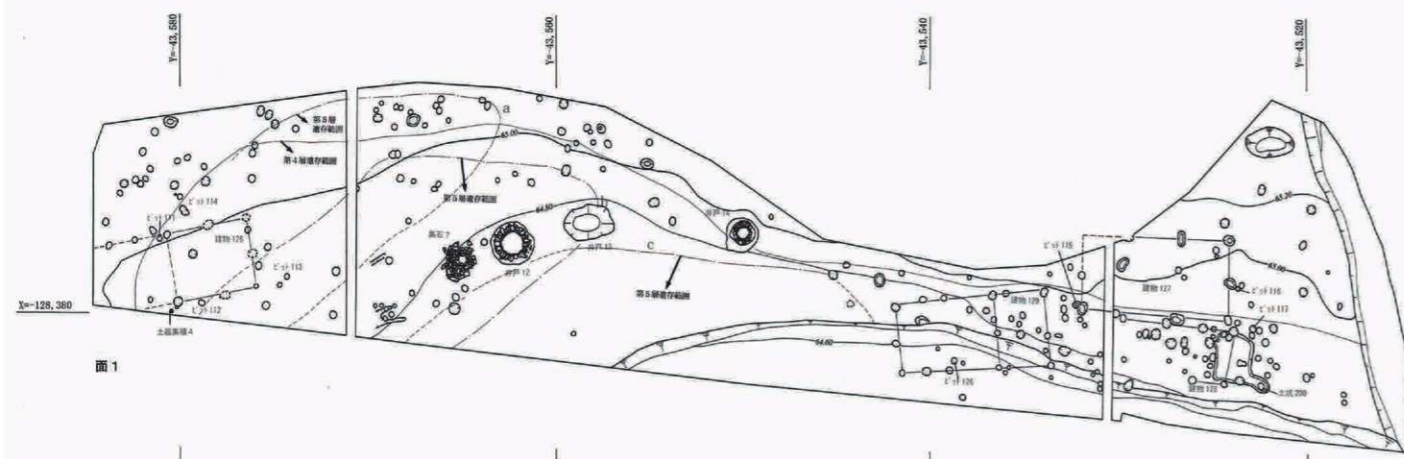
面1 (第3層上面) 平面図 (S=1:200)



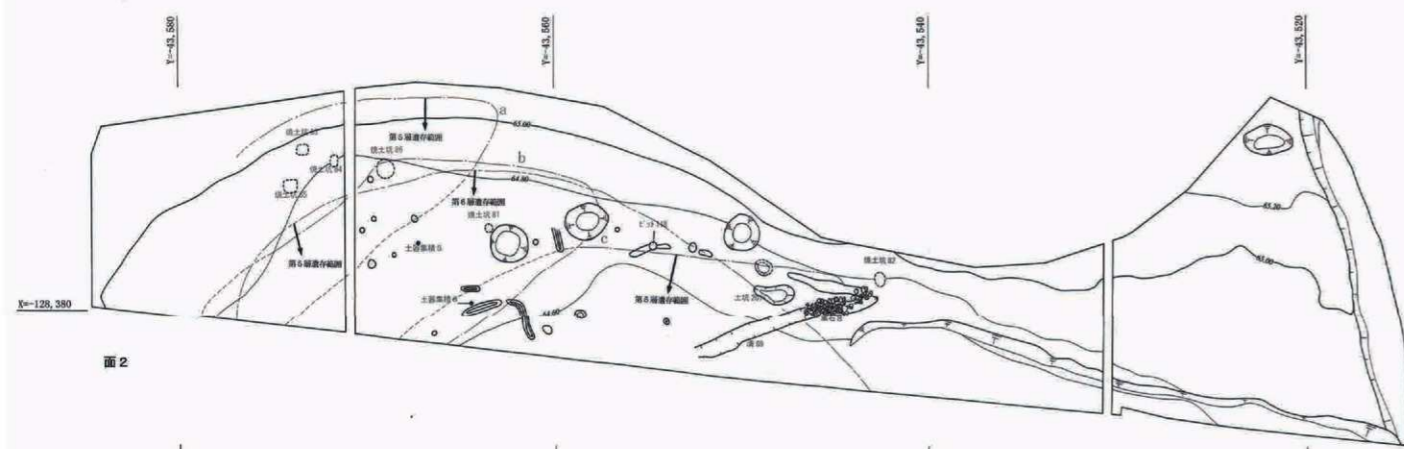
第2~3層内破群 平面図 (S=1:60)



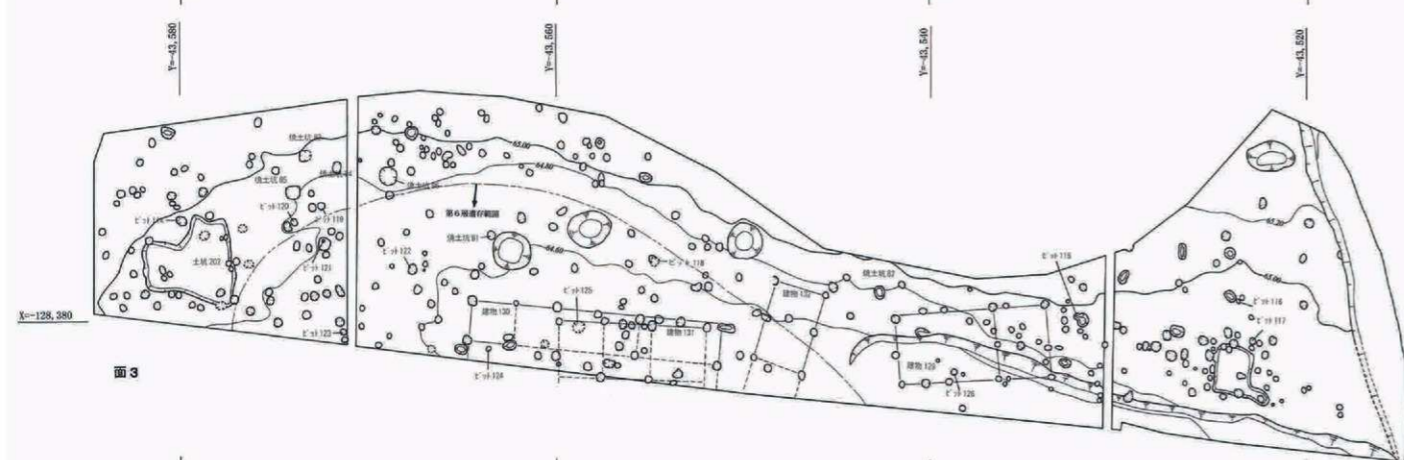
面2 (第4層下面) 平面図 (S=1:200)



面1



面2

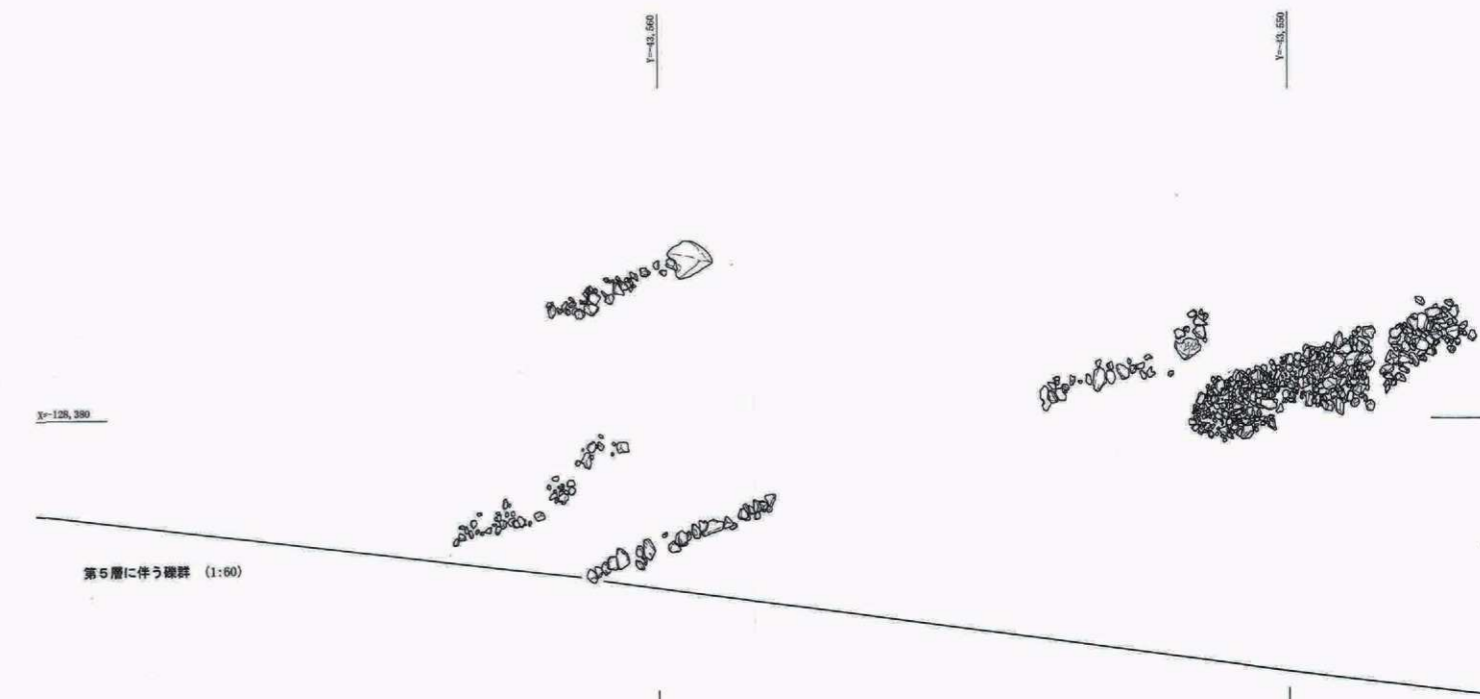
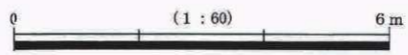


面3

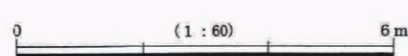
勝尾寺川段丘面x域 平面図 (S=1:200)



第4層に伴う礎群 (1:60)



第5層に伴う礎群 (1:60)



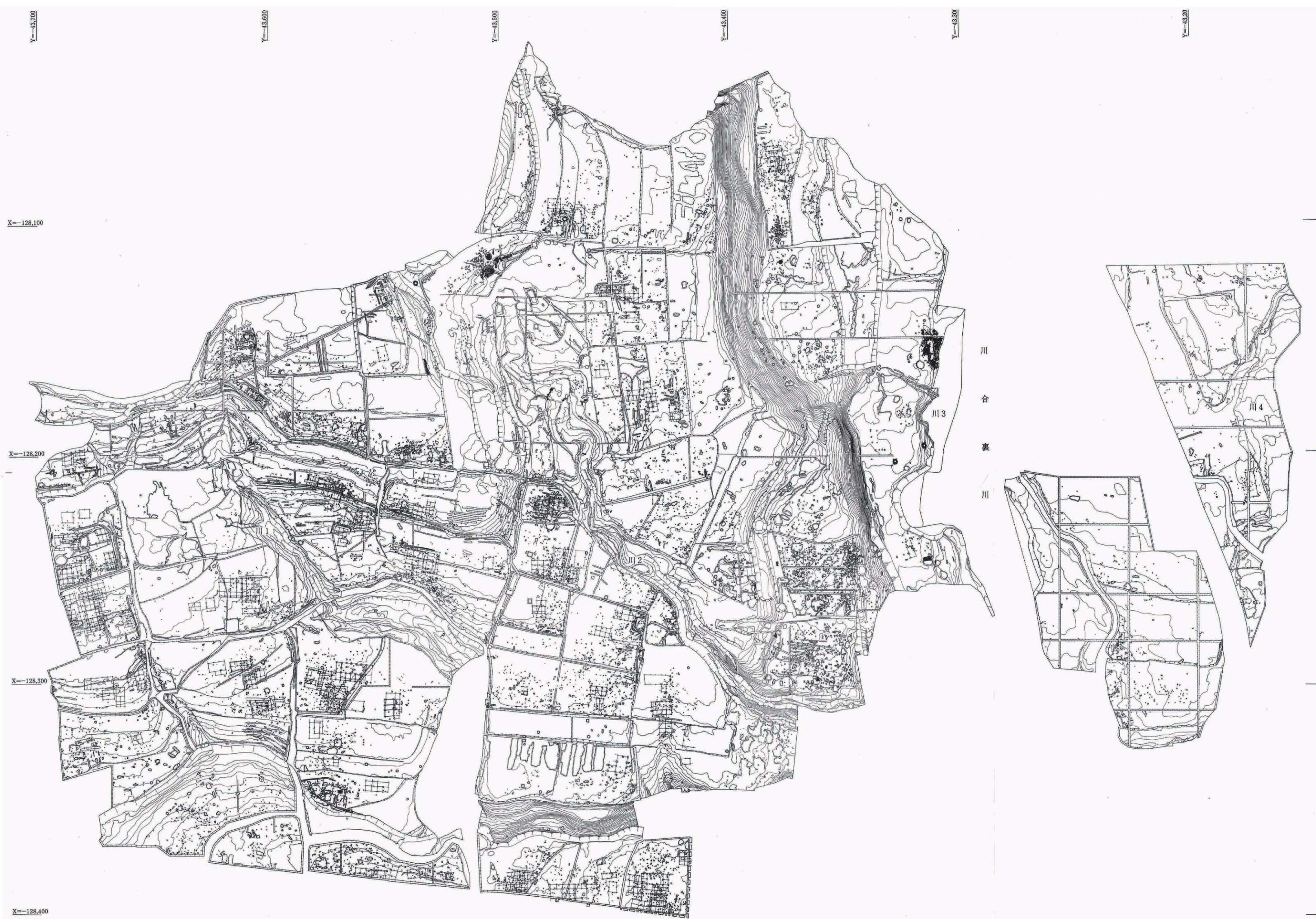
勝尾寺川段丘面x域 礎群 平面図 (S=1:60)



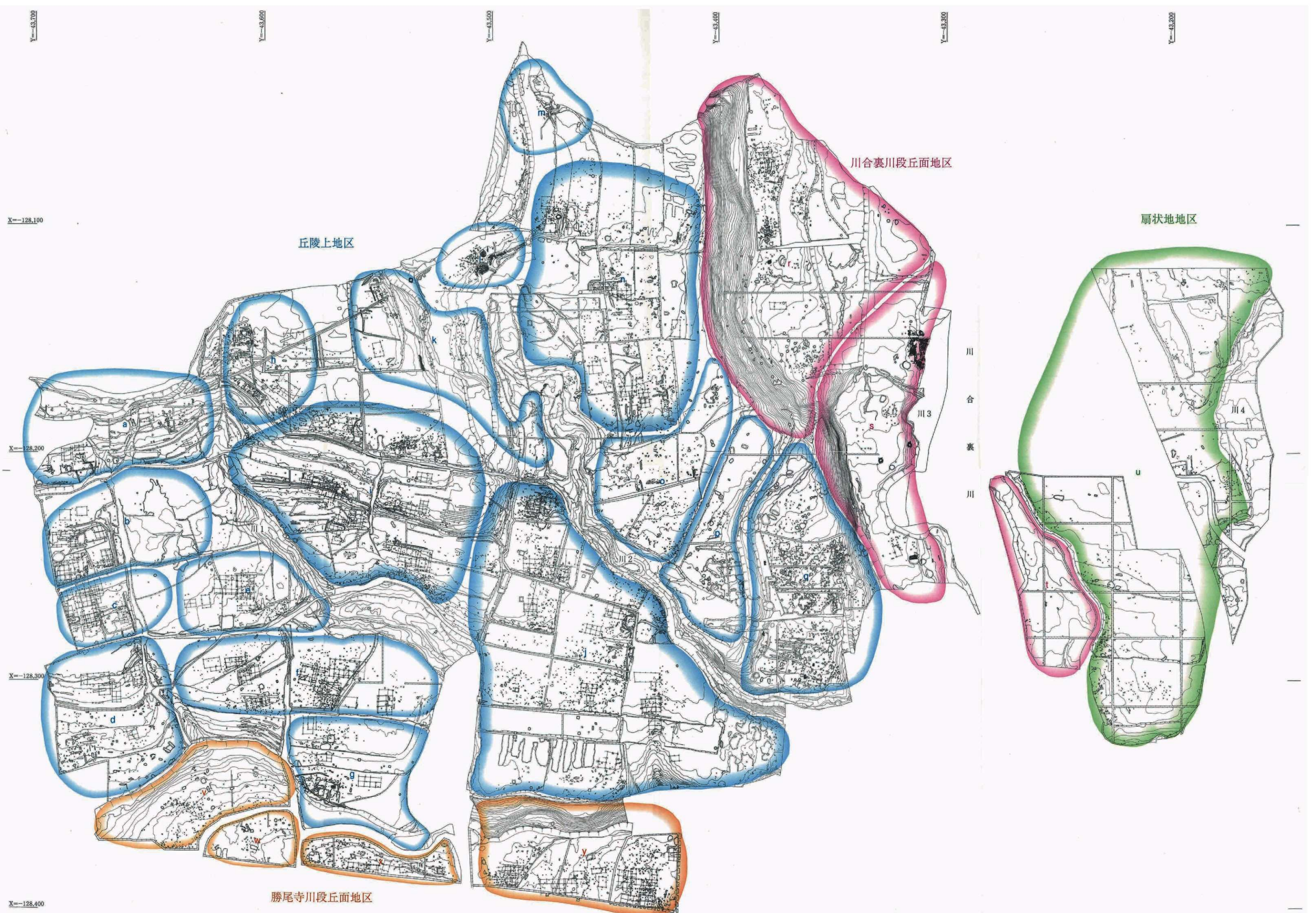
X=128, 100
X=128, 200
X=128, 300
X=128, 400

Y=41, 500
Y=41, 600
Y=41, 700

付図19 全城遺構図 (S=1:700)



付図20 全域平面図 (S=1:700)



丘陵上地区

川合裏川段丘面地区

扇状地地区

勝尾寺川段丘面地区

川
合
裏
川

付図21 地区割り図 (S=1:700)