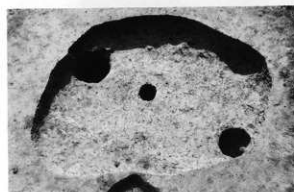




第1017·1033号土坑遺物出土狀況



第1014号土坑



第1027号土坑



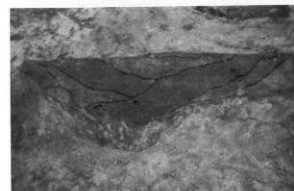
第1032号土坑



第1032号土坑遺物出土狀況



第1036号土坑



第38号溝土層断面



E区南東部試掘狀況



C区出土土器（上・縄文時代中期，中・縄文時代後期，下・近世）



SI 53-1



SI 65-3



SI 65-1



SI 67-1



SI 65-2



SI 62-1



SI 68-1



SI 68-2



SI 68-4



SI 68-5



SI 68-7



SI 68-9



SI 68-6



SI 69-3



SI 69-1



SI 69-2



SI 69-4



SI 70-71-2



SI 70-71-3



SI 70-71-6



SI 70-71-1



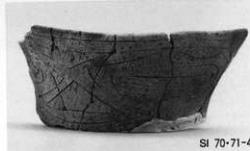
SI 70-71-5



SI 70-71-7



SI 70-71-9



SI 70-71-4



SI 72-1



SI 72-2



第72号住居跡出土遺物



SI 73-1



SI 73-5



1



SI 73-3



SI 73-7



SI 73-4



SI 73-6



SI 74B-2



SI 74B-1



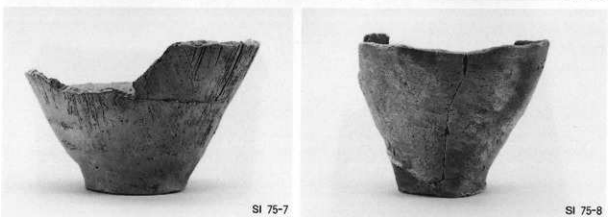
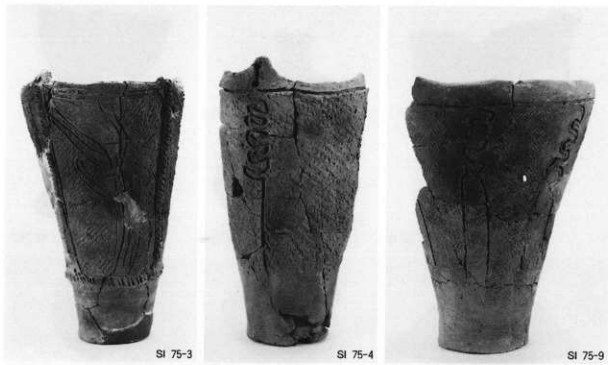
SI 73-2



SI 75-2



SI 75-1





SI 75-12



SI 75-14



SI 75-10



SI 75-16



SI 75-15



SI 75-11



SI 75-13



SI 75-18



SI 75-19



SI 76-2



SI 75-21



SI 75-23



SI 76-3



SI 76-1



SI 79-1





SI 127-1



SI 127-3



SI 127-6



SI 127-2



SI 127-5



SI 129-1



SI 129-2



SI 130-1



SI 134-1



SI 138-1



SI 141-2



SI 141-3



SI 141-4



SI 141-1



SI 148-2



SI 153-1



SI 148-1



SI 154-1



SI 149-1



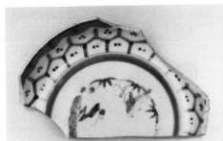
SI 155-1



SI 149-2



SI 155-2



SK 574-1



SK 369-1



SK 654-1



第3号地下式壙-1



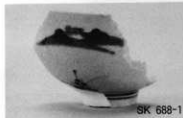
SK 654-2



SK 574-2



SK 270-1



SK 688-1



SK 657-1



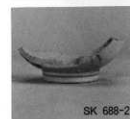
SK 689-4



SK 689-5



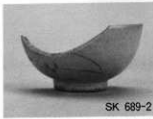
SK 675-1



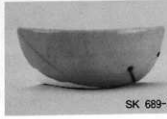
SK 688-2



SK 689-1

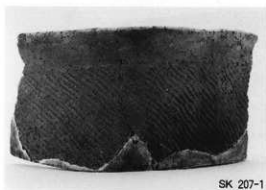


SK 689-2



SK 689-3

第3号地下式壙，第270・369・574・654・657・675・688・689号土坑出土遺物



SK 207-1



SK 242-1



SK 232-2



SK 553-1



SK 215-1



SK 408-3



SK 408-1



SK 207-2



SK 232-1



SK 408-4



SK 410-2



SK 410-3



SK 414-2



SK 418-1



SK 422-1



SK 414-1



SK 425-10



SK 410-1



SK 408-2



SK 425-4



SK 425-5



SK 425-8



SK 425-3



SK 425-6



SK 425-7



SK 428-1



SK 429-1



SK 435-1



SK 437-1



SK 443-2



SK 442-1



SK 425-9



SK 440-1



SK 446-1



SK 446-2



SK 452-1



SK 443-1



SK 452-2



SK 453-1



SK 475-1



SK 534A-3



SK 576-2



SK 512-1



SK 534A-1



SK 566-1



SK 534A-2



SK 576-1



SK 563-1



SK 596-2



SK 629-2



SK 596-1



SK 629-1



SK 636-1



SK 636-2



SK 668-1



SK 213-2



SK 218-3



SK 219-4



SK 668-3



SK 205-1



SK 668-2



SK 220-7



SK 322-11



SK 329-12



SK 238-5



SK 243-8



SK 261-9



SK 331-13



SK 332-14



SK 243-6



SK 300-10



SK 397-18



SK 403-20



SK 463-25



SK 413-21



SK 413-22



SK 415-23



SK 354-15



SK 374-17



SK 423-24



SK 483-26





第19・20・21・23号溝，遺構外出土遺物



遺構外-5



遺構外-7



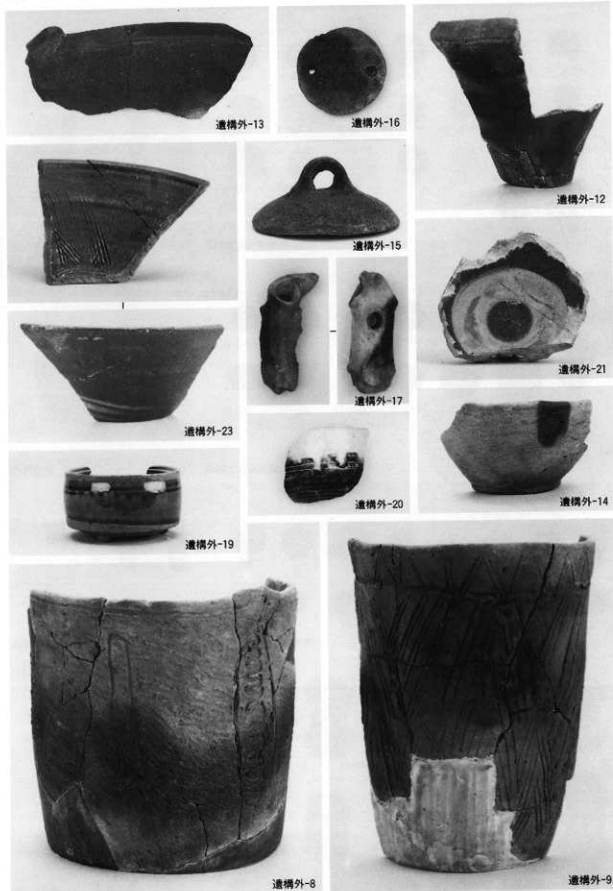
遺構外-6



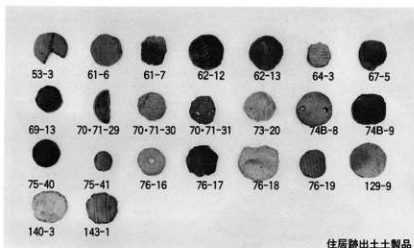
遺構外-10



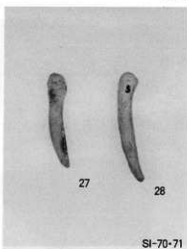
遺構外-11



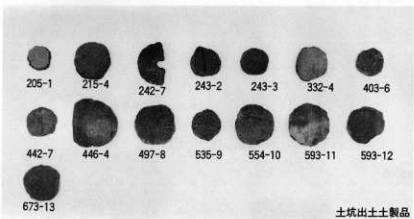
遺構外出土遺物



住居跡出土土製品



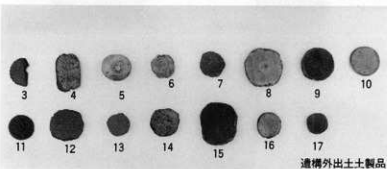
SI-70-71



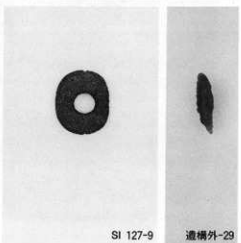
土坑出土土製品



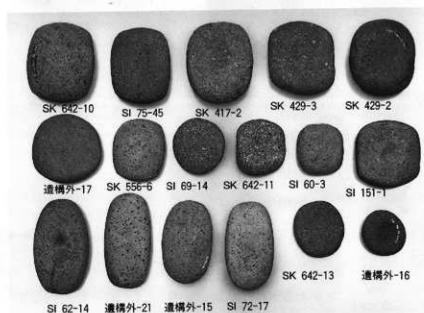
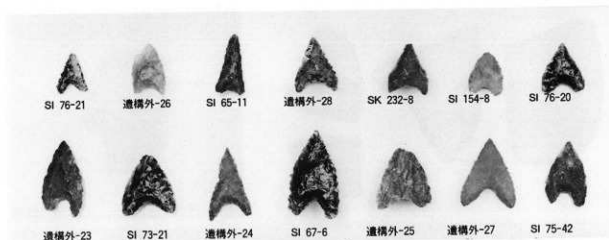
遺構外-1



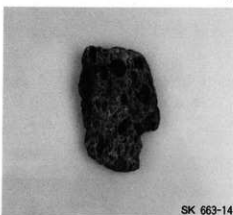
遺構外出土土製品



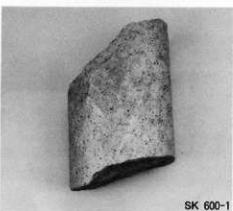
各遺構出土遺物（土製品・石製品）



各遺構出土石製品



SK 663-14



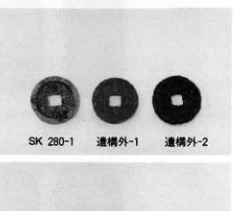
SI 136-3

SK 664-12

SI 136-4

SI 75-44

SK 600-1



SI 136-5

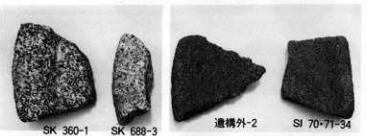
SK 621-1

SK 280-1

遺構外-1

遺構外-2

遺構外-1



SK 360-1

SK 688-3

遺構外-2

SI 70-71-34

SK 654-3



SK 597-8

外-31

SK 574-3

SK 657-2

SK 574-4

30

遺構外

SD 19-6

各遺構出土遺物 (石製品・鉄製品)

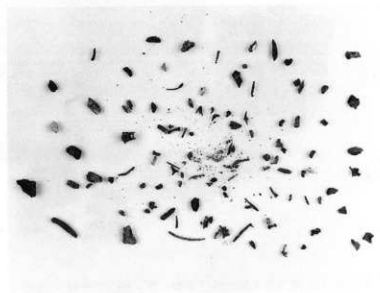
第662号土坑出土貝
(オオタニシ)



第467号土坑出土貝



第209号土坑出土魚骨
(ウナギ)





D区出土土器（上・縄文時代中期，下・縄文時代後・晩期）





SI 100-1



SI 101-1



SI 102-2



SI 100-2



SI 102-3



SI 100-3



SI 102-1



SI 102-5



SI 102-6



SI 102-7



SI 103-2



SI 204-2



SI 204-3



SI 103-1



SI 105-2



SI 204-1



SI 102-8



SI 105-1



SI 106B-1



SI 106B-2



SI 206-1



SI 207-1



SI 107-3



SI 211-1



SI 107-5



SI 111-1



SI 107-1



SI 107-2



SI 107-6



SI 108-2



SI 109-2



SI 108-3



SI 107-8



SI 108-11



SI 110-3



SI 110-5



SI 108-12



SI 108-4



SI 108-1



SI 110-4



SI 115-1



SI 110-1



SI 137-1



SI 137-2



SI 117-2



SI 115-2



SI 168-1



SI 170-1



SI 170-3



SI 170-2



SI 171-1



SI 181-1



SI 180-4



SI 172-1



SI 180-5



SI 178-1



SI 180-3



SI 179-1



SI 180-1



SI 180-2



SI 182-1



SI 182-2



SI 182-4



SI 183-1



SI 182-5



SI 186-1



SI 186-2



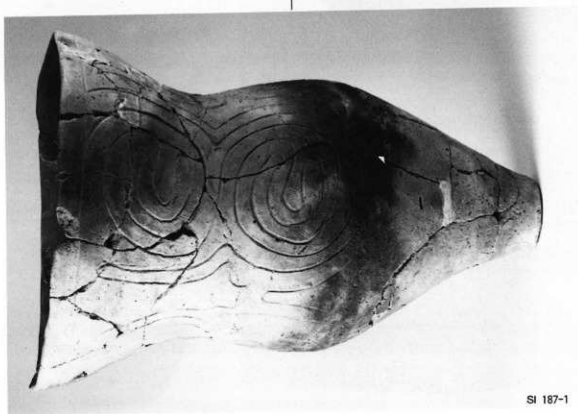
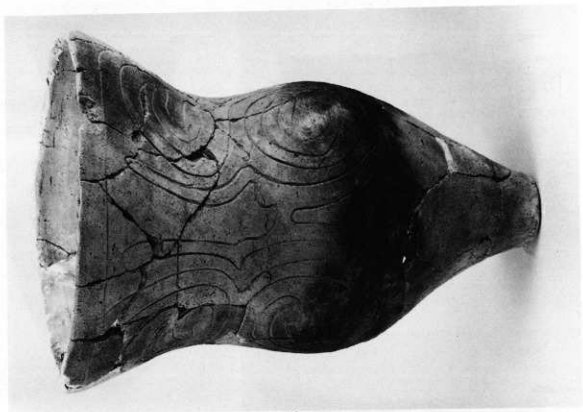
SI 186-3



SI 186-4



SI 187-2



SI 187-1



SI 188-1



SI 189-1



SI 191-1



SI 193-1



SI 195-2



SI 195-1



SI 230A-1





SI 203-1



SI 203-4



SI 205-1



SI 203-5



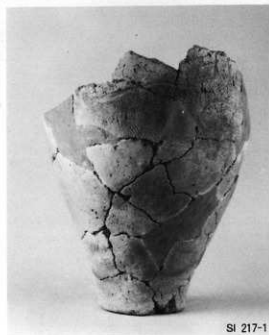
SI 205-2



SI 205-3



SI 210-1



SI 217-1



SI 213-2



SI 213-1



SI 218-2



SI 218-3



SI 218-1



SI 218-4



SI 218-5



SI 231-2



SI 231-3



SI 231-1



SI 231-4



SI 231-5



SI 231-6



SI 232-1



SI 231-7



SI 232-2



SI 233-2



SI 233-1



SI 234-2



SI 234-3



SI 233-3



第235A・237・238号住居跡，第257・786・1148号土坑出土遺物





SK 325-6



SK 503-1



SK 716-1



SK 503-2



SK 734A-1



SK 729-1



SK 734A-3



SK 734B-1



SK 739-1





SK 796-1



SK 796-3



SK 801-1



SK 796-2



SK 801-3



SK 824-1



SK 808-1



SK 801-2



SK 822-2



SK 822-1



SK 826-1



SK 827-1



SK 828-1



SK 852-1



SK 852-3



SK 852-2



SK 830-1



SK 859-1



SK 875-1



SK 943-2



SK 943-1



SK 949-3



SK 946-1



SK 949-1



SK 949-2





SK 956-2



SK 960-3



SK 1051-1



SK 1047-1



SK 960-2



SK 1050-2



SK 1044-1



SK 1046-2



SK 1059-1



SK 1050-1



SK 1056-1



SK 1056-2



SK 1061-1



SK 1066-2



SK 1066-1



SK 1063-1



SK 1062-2



SK 1065-1



SK 1062-1



SK 1065-3



SK 1066-3



SK 1069-4



SK 1067B-1



SK 1069-3



SK 1069-1



SK 1069-2



SK 1080-2



SK 1080-1



SK 1090-1



SK 1090-2



SK 1090-3



SK 1104-1



SK 1091-1



SK 1092-2



SK 1092-1



SK 1092-3



SK 1092-4



SK 1109-1



SK 1109-2



SK 1111-1



SK 1117-1



SK 1104-2



SK 1128-1



SK 1117-2



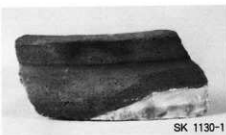
SK 1124-1



SK 1117-3



SK 1124-2





SK 760-1



SK 740-1



SK 755-1



SK 764-1



SK 775-1



SK 769-1



SK 769-2



SK 766-4



SK 766-1



SK 843-5



SK 1053-7



SK 934-6



SK 502-1



SK 1075-8



SK 1075-9



SK 811-3



SK 1068-10



SK 1077-12



SK 1076-13



SK 1082-14



SK 1122-16



SK 1118-15



SK 1122-17



SK 1140-19



SK 1140-20





遺構外-8



遺構外-9



遺構外-10



遺構外-14



遺構外-11



遺構外-13



遺構外-15



遺構外-12



遺構外-16



遺構外-17



遺構外-21



遺構外-19



遺構外-35



遺構外-31



遺構外-23



遺構外-25



遺構外-33



遺構外-72



遺構外-24



遺構外-18



遺構外-71



遺構外-30



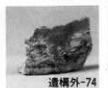
遺構外-34



遺構外-28



遺構外-38



遺構外-74



遺構外-37



遺構外-36



遺構外-69





D区出土土偶



SI 110-20

SI 234-14



SI 199-10

SI 117-15



SI 231-21



SI 237-11



SI 108-46



外-1



SK 1110-2



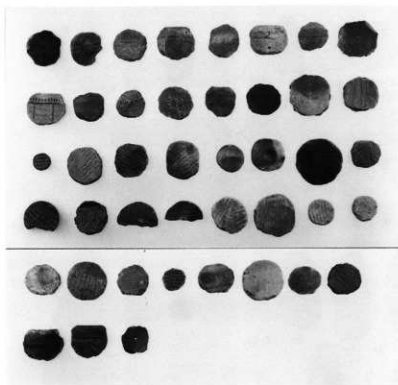
外-2



外-3



各遺構出土遺物 (土器・土偶・土製品)



SI 98 SI 98 SI 98 SI 99 SI 99 SI 106A SI 106B SI 106B
-35 -36 -37 -11 -12 -9 -8 -9

SI 107 SI 108 SI 108 SI 109 SI 109 SI 109 SI 117 SI 117 SI 117
-24 -48 -49 -11 -12 -19 -20 -21

SI 179 SI 182 SI 182 SI 190 SI 217 SI 231 SK 760 SK 766
-11 -9 -10 -6 -5 -22 -2 -7

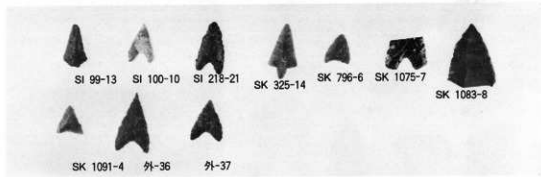
SK 786 SK 786 SK 939 SK 1044 SK 1053 SK 1070 SK 1111 SK 1124
-4 -5 -22 -4 -3 -23 -3 -4

SK 1145 外 外 外 外 外 外 外
-1 -16 -17 -18 -19 -20 -21 -22

外 外 外
-23 -24 -25



SI 117 SI 205 SI 218 SI 233 SI 234 SI 234 SI 234 外
-18 -10 -20 -14 -15 -16 -17 -14



SI 99-13 SI 100-10 SI 218-21

SK 325-14

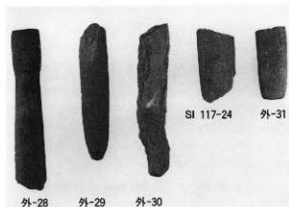
SK 796-6

SK 1075-7

SK 1083-8

SK 1091-4 外-36

外-37



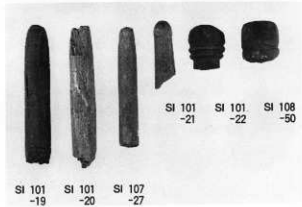
SI 117-24

外-31

外-28

外-29

外-30



SI 101
-21

SI 101
-22

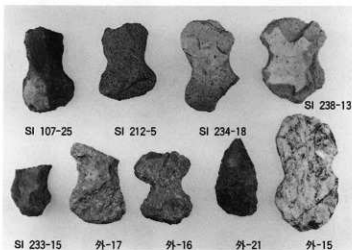
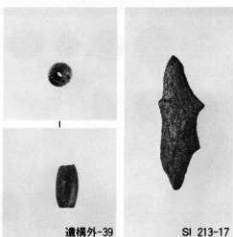
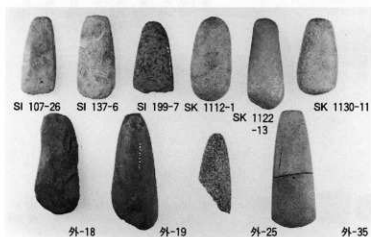
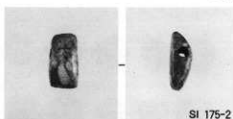
SI 108
-50

SI 101
-19

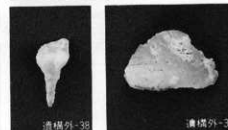
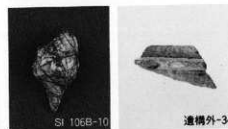
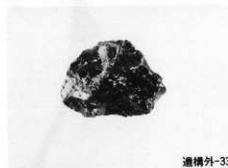
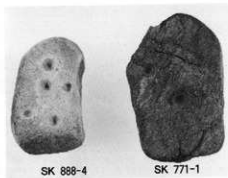
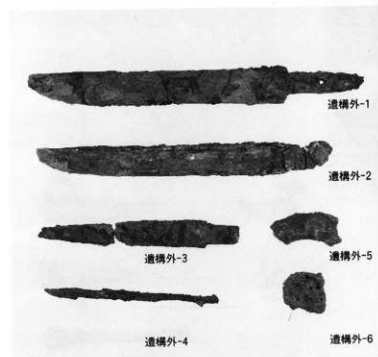
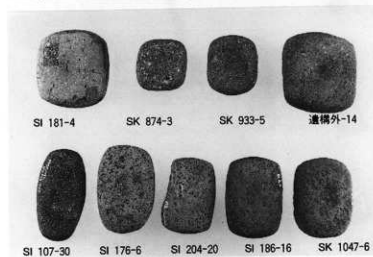
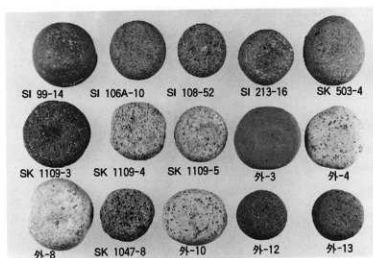
SI 101
-20

SI 107
-27

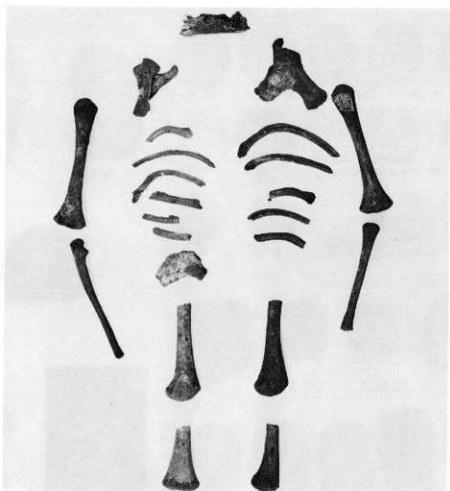
各遺構出土遺物（土製品・石製品）



各遺構出土石製品



各遺構出土遺物 (石製品・鉄製品)

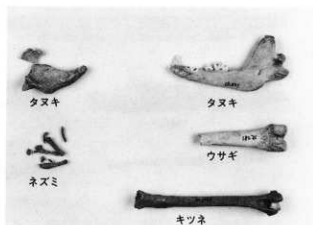


第767号土坑出土胎児骨



第762・1056号土坑出土獣骨（イノシシ）

土坑出土骨



タヌキ

タヌキ

ネズミ

ウサギ

キツネ

第781・801・1056・1066号土坑出土獣骨



第179号住居跡, 第766・786号土坑出土シカ角



第179号住居跡, 第801・951・1066号土坑出土鳥骨



第325・790・865号土坑出土焼骨



第811号土坑出土魚骨 (フナ)



第1066号土坑出土貝



第291号土坑出土貝 (ヤマトシジミ他)



SI 221-1



SI 223-1



SI 221-2



SI 223-2



SI 221-3



SI 223-3



SK 1017-2



SK 1017-1



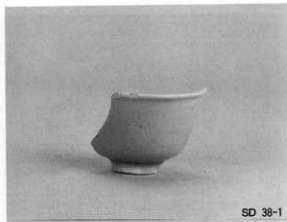
SK 1032-1



SK 1032-3



SK 1032-2



SD 38-1



SK 1034-1



SI 222-4

第6号地下式横-1



SI 223-4

SI 223-5

SK 967-2

SD 38-3

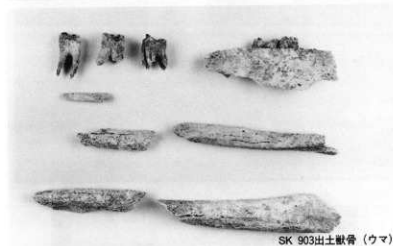
遺構外-1

遺構外-2



SK 1043-2

遺構外-3



SK 903出土獣骨 (ウマ)



SK 1022-1

各遺構出土遺物 (土器・土製品・石製品・鉄製品・骨)



写真図版1. 骨角器・動物遺体(1) 約1/1

- 1.2.角鏃 3.針 4.ホホジロザメの歯製 5.骨製ヘラ
 6.ガン左脛骨 7.カモ右尺骨 8.ヒト胎児左上腕骨
 9.ノウサギ左腿骨 10.キツネ左上腕骨 11.タヌキ下顎骨



写真図版 2. 動物遺体(2) 1056土坑出土のイノシシ若獣 約1/2

1. 右下顎骨 2. 右肩甲骨 3. 胸椎 4. 右橈骨 5. 右尺骨
6. 左上腕骨 (スパイラル片) 7. 左大腿骨 8. 右寛骨

茨城県教育財団文化財調査報告第116集
伊奈・谷和原丘陵部特定土地区画
整理事業地内埋蔵文化財調査報告書 2

前田村遺跡 C・D・E区
(下巻)

平成9 (1997) 年3月19日印刷
平成9 (1997) 年3月25日発行

発行 財団法人 茨城県教育財団
〒310 水戸市見和1丁目356番地の2
TEL 029-225-6587

印刷 株式会社高野高速印刷
〒310 水戸市東原2-8-1
TEL 029-231-0989