

PL10



第777号住居跡  
遺物出土状況



第777号住居跡  
遺物出土状況



第782号住居跡  
完掘状況

第782号住居跡  
遺物出土状況



第782号住居跡  
遺物出土状況



第782号住居跡  
遺物出土状況



PL12



第784号住居跡  
完掘状況



第784号住居跡  
竈遺物出土状況



第796号住居跡  
完掘状況

第799号住居跡  
完掘状況



第799号住居跡  
遺物出土状況



第760号住居跡  
遺物出土状況



PL14



第804・805号住居跡  
遺物出土状況



第804・805号住居跡  
遺物出土状況



第805号住居跡  
P1完掘状況

第806号住居跡  
完掘状況



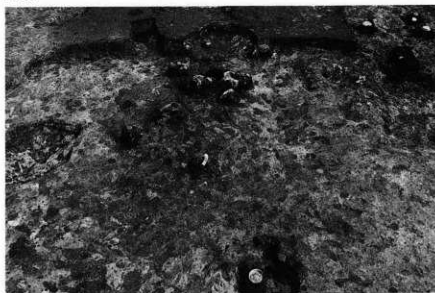
第806号住居跡  
遺物出土状況



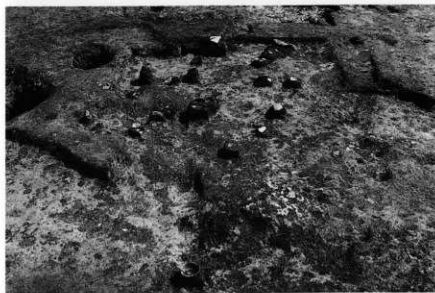
第806号住居跡  
竈遺物出土状況



PL16



第809号住居跡  
遺物出土状況



第811号住居跡  
遺物出土状況

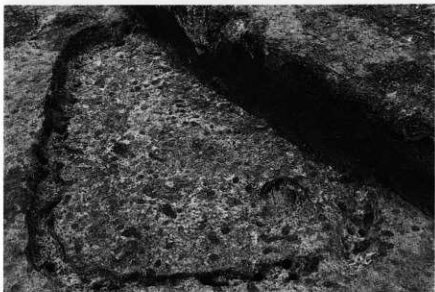


第811号住居跡  
遺物出土状況

第822号住居跡  
曜遺物出土狀況



第824号住居跡  
完掘狀況



第825号住居跡  
完掘狀況





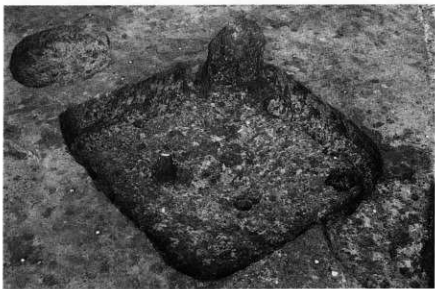
PL18



第826号住居跡  
完掘状況



第827号住居跡  
完掘状況



第830号住居跡  
完掘状況

第832号住居跡  
完掘状況



第833・834号住居跡  
完掘状況



第833号住居跡  
竈遺物出土状況



PL20



第835号住居跡  
完掘状況

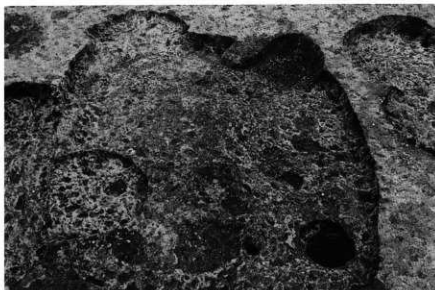


第836号住居跡  
完掘状況



第838号住居跡  
完掘状況

第837号住居跡  
完掘状況

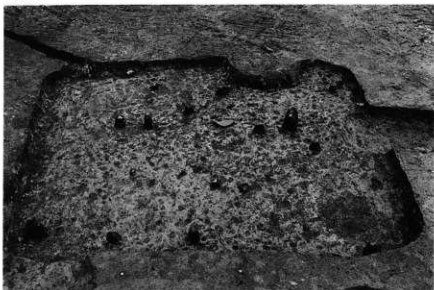


第837号住居跡  
竈完掘状況



第837号住居跡  
貯蔵穴遺物出土状況





第839号住居跡  
遺物出土状況



第839号住居跡  
遺物出土状況



第841号住居跡  
遺物出土状況

第802号住居跡  
完掘狀況



第847号住居跡  
完掘狀況



第850号住居跡  
遺物出土狀況



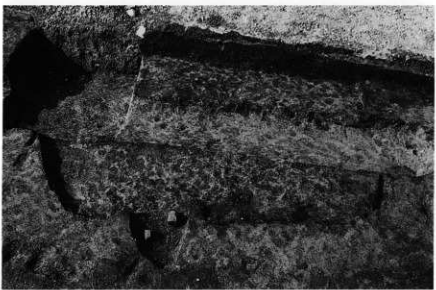
PL24



第849号住居跡  
遺物出土状況



第849号住居跡  
遺物出土状況

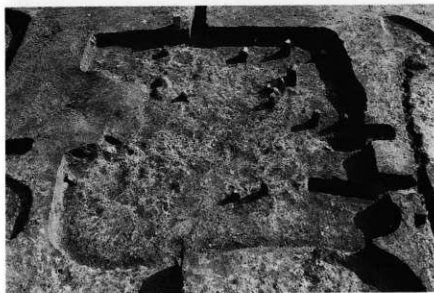


第856号住居跡  
完掘状況

第859号住居跡  
完掘状況



第859号住居跡  
遺物出土状況

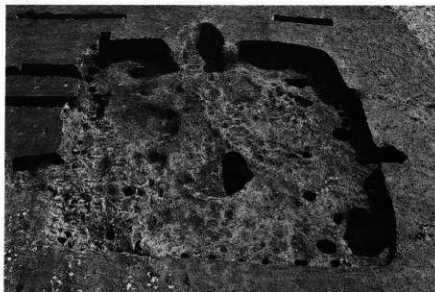


第859号住居跡  
遺物出土状況

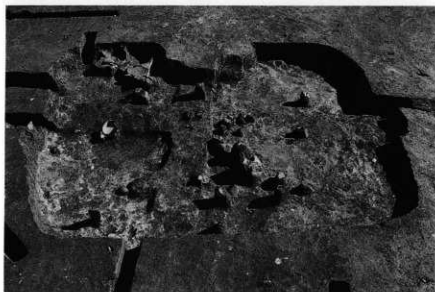




PL26



第852号住居跡  
完掘状況



第852号住居跡  
遺物出土状況

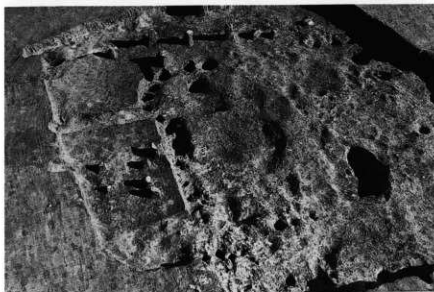


第852号住居跡  
遺物出土状況

第853号住居跡  
完掘状況



第853号住居跡  
遺物出土状況



第853号住居跡  
遺物出土状況





第858号住居跡  
完掘状況



第858号住居跡  
遺物出土状況



第858号住居跡  
遺物出土状況

第858号住居跡  
遺物出土状況



第858号住居跡  
竈遺物出土状況



第858号住居跡  
竈遺物出土状況





第860号住居跡  
完掘状況



第860号住居跡  
遺物出土状況



第860号住居跡  
遺物出土状況

第863号住居跡  
完掘状況



第863号住居跡  
電断ち割り土層断面



第866号住居跡  
完掘状況



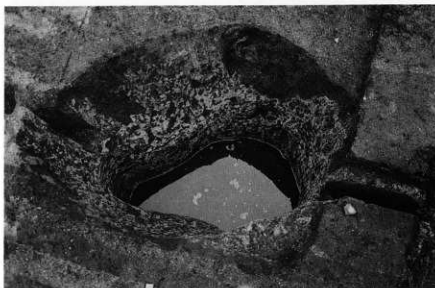
PL32



第80号井戸跡  
完掘状況



第83号井戸跡  
完掘状況



第84号井戸跡  
完掘状況

第85号井戸跡  
完掘状況



第86号井戸跡  
遺物出土状況



第87号井戸跡  
完掘状況







第88号井戸跡  
完掘状況



第89号井戸跡  
完掘状況

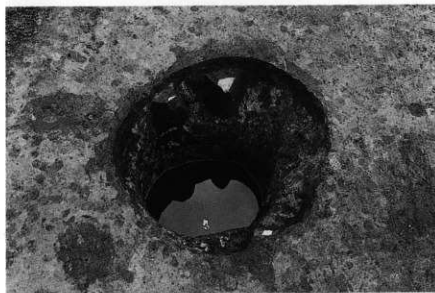


第90号井戸跡  
完掘状況

第91号井戸跡  
完掘状況



第93号井戸跡  
完掘状況



第95号井戸跡  
完掘状況





第98号井戸跡  
完掘状況



第99号井戸跡  
完掘状況



第100号井戸跡  
完掘状況

第101号井戸跡  
完掘状況



第104号井戸跡  
遺物出土状況



第115号井戸跡  
遺物出土状況





第 3 号 陥 し 穴  
完 掘 状 況



第 4 号 陥 し 穴  
完 掘 状 況



第 5 号 陥 し 穴  
完 掘 状 況

第3167号土坑  
遺物出土状況



第3175号土坑  
遺物出土状況



第3181号土坑  
遺物出土状況



PL40



第3195号土坑  
遺物出土狀況



第3216号土坑  
遺物出土狀況



第3266号土坑  
完掘狀況

第3267号土坑  
完掘状况



第3267号土坑  
遗物出土状况



第3274号土坑  
遗物出土状况







第3306号土坑  
遺物出土狀況

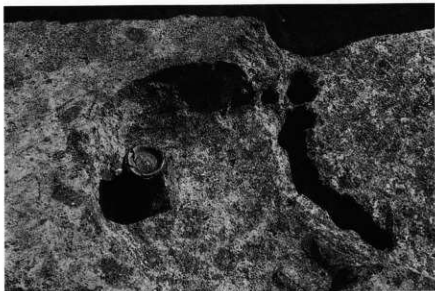


第3306号土坑  
遺物出土狀況



第3337号土坑  
完掘狀況

第3359号土坑  
遺物出土狀況



第3363号土坑  
完掘狀況



第3397号土坑  
遺物出土狀況





第3448号土坑  
遺物出土狀況



第3448号土坑  
遺物出土狀況



第3464号土坑  
完掘狀況



第3470号土坑  
遺物出土狀況



第3471号土坑  
遺物出土狀況



第3489号土坑  
遺物出土狀況

PL46



第3490号土坑  
遺物出土狀況



第3498号土坑  
完掘狀況



第3499号土坑  
完掘狀況

第3500号土坑  
完掘状況



第59・61号溝跡  
完掘状況



第61号溝跡  
遺物出土状況





第 6 1 号 溝 跡  
遺 物 出 土 状 況



第 6 1 号 溝 跡  
遺 物 出 土 状 況



第 6 2 号 溝 跡  
遺 物 出 土 状 況



第 6 2 号 溝 跡  
遺 物 出 土 状 況



第 6 2 号 溝 跡  
遺 物 出 土 状 況



第 6 2 号 溝 跡  
遺 物 出 土 状 況



PL50



第62号溝跡  
遺物出土状況



第64・66号溝跡  
遺物出土状況



第64号溝跡  
遺物出土状況

第77・78号溝跡  
完掘状況



第79・80号溝跡  
完掘状況



第84号溝跡  
遺物出土状況



PL52



第61号溝跡完掘状況



第67号溝跡完掘状況



第75号溝跡完掘状況



第77・78号溝跡完掘状況



遺構外—527



遺構外—530



SI 793—5



SI 795—172



SI 752—233



SI 774—101



遺構外—537



遺構外—546



SI 780—472





出土土師器(甕), 須惠器(坏・甕)



SI 767-77



SI 750-10



SI 766-71



SI 858-271



SI 857-269



SI 805-188



SI 750-12



SI 750-11



SI 758-49



SI 757-42

PL56



SI 767-75



SI 767-76



SI 767-78



SI 858-272



SI 858-273



SI 858-274



SI 858-275



SI 863-309



SI 874-321



SK 3267-478

出土土師器 (坏)



SD 62-352



SI 853-261



SD 62-131



SD 62-133



SD 62-135



SD 62-350



SD 62-351



SD 62-354



SD 62-353



SD 62-132







PL60



SI 813-210



SI 821-218



SI 822-219



SI 822-220



SI 862-306



SI 762-62



SI 807-194



SI 852-257



SI 860-301



SI 858-276



SI 852-262



SI 811-205

出土土師器 (坏)







出土土師器 (小皿・皿・高台付皿・小形壺), 土師質土器 (小皿)

PL64



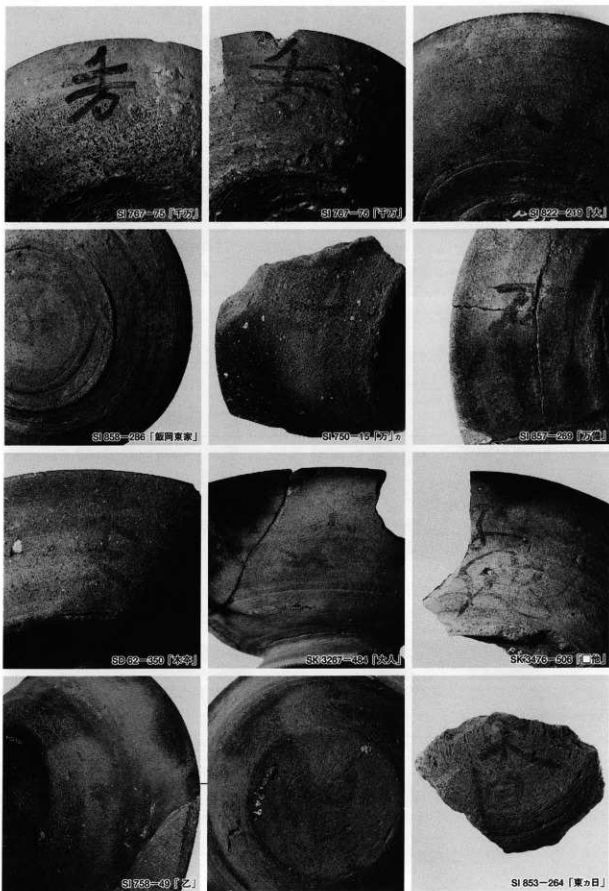
出土土師器（鉢・甕・甗），須恵器（鉢・蓋・甕）



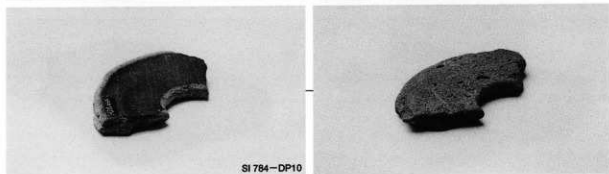
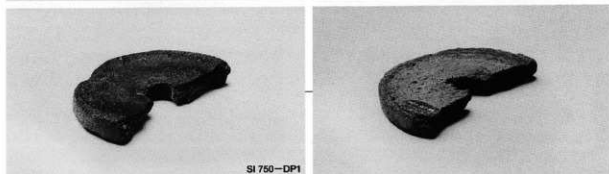
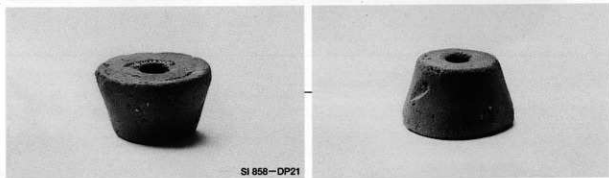
出土土師器 (小形甕・甕)



PL66



出土墨書土器



出土土製品 (球状土錘・紡錘車)



SK 3306-DP26



SD 62-DP25



遺構外-DP30



SD 62-430



SD 62-431



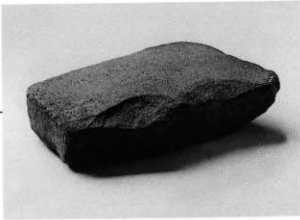
SI 806-T1



SI 806-T2

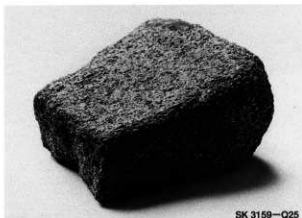


出土土師器（円面硯），須恵器（円面硯），土製品（羽口・管状土錘），瓦



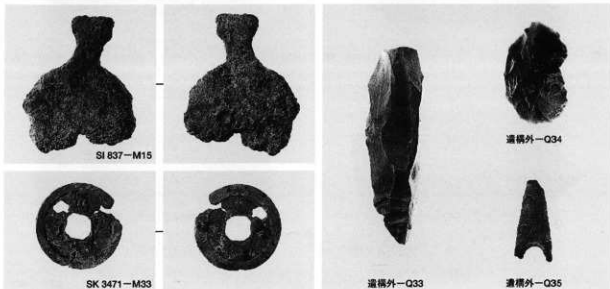
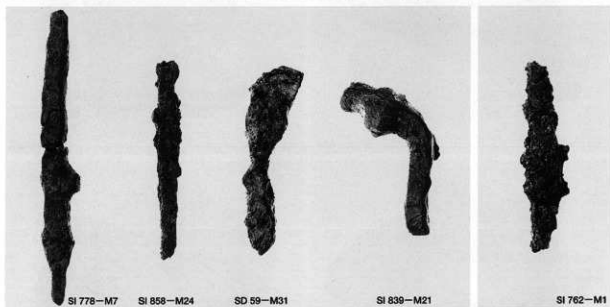
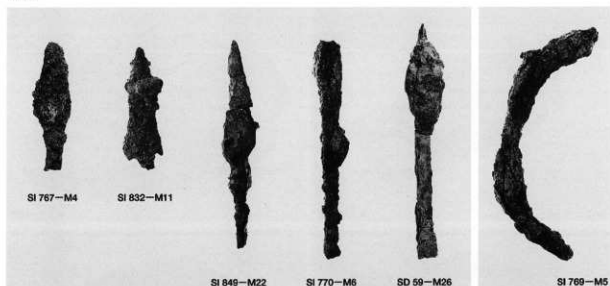
出土石器 (凹石・砥石)

PL70



出土石器 (砾石)





出土金属製品（鉄鏃・釘・鏃・古銭・不明），出土石器（縦長剥片・石鏃・擡器）





PL74



SD 62-443



SD 62-169



SD 62-140



SI 858-295



SD 62-440



SD 62-439



SI 853-265



遺構外-561



SD 62-460



遺構外-563

出土陶器 (灰釉・綠釉)

茨城県教育財団文化財調査報告第235集

### 辰海道遺跡 3

一般国道50号(岩瀬IC)改築  
事業地内埋蔵文化財調査報告書

平成17(2005)年3月22日 印刷  
平成17(2005)年3月25日 発行

発行 財団法人 茨城県教育財団  
〒310-0811 水戸市見和1丁目356番地の2  
茨城県水戸生涯学習センター分館内  
TEL 029-225-6587

印刷 株式会社 あけぼの印刷社  
〒310-0804 水戸市白梅1丁目2番11号  
TEL 029-227-5505

付図 辰海道遺跡3 遺構全体図

