

本州四国連絡橋建設に伴う
大毛島地区埋蔵文化財発掘調査報告書
(下)

昭和63年3月(1988年)

徳島県教育委員会

鳴門架橋に係る道路建設に伴う
埋蔵文化財精密分布調査



大毛島全景



第1区全景



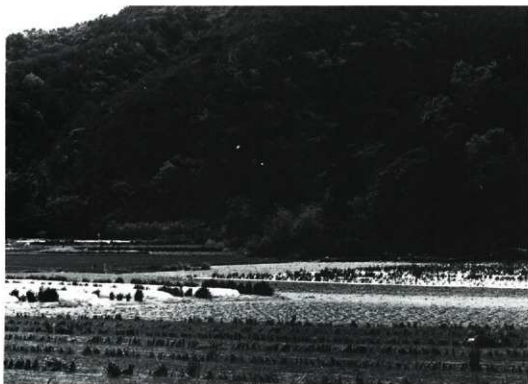
第6区遺物包含状況



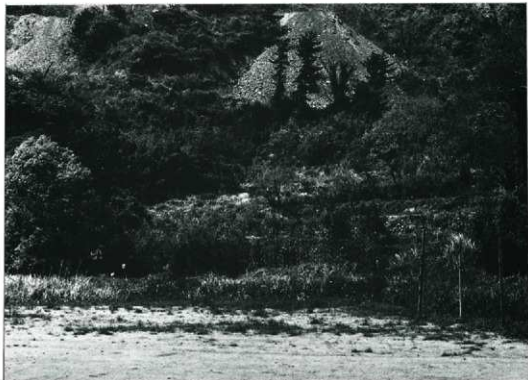
第10区砂岩露出状況



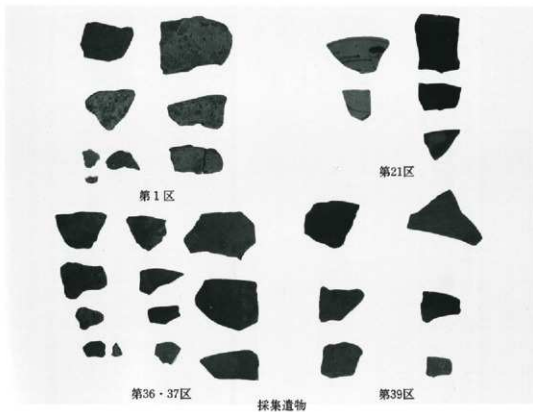
第38区馬垣露出状況



第39区全景



第36区全景



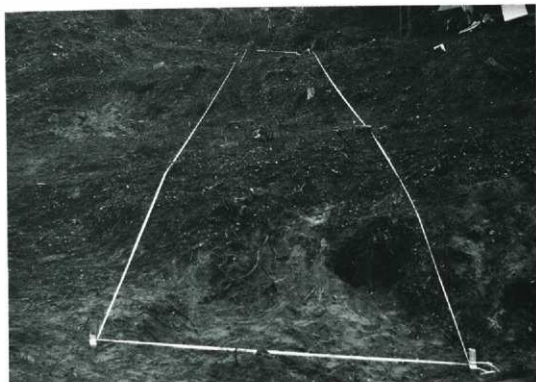
第 8 · 9 · 10 · 15 区



第8区全景



第9区全景



第15区調査前全景



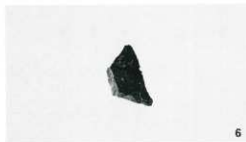
第15区トレンチ全景



第10区土塁状遺構



第10区土塁状遺構



第8・10・15区出土遺物

第11・12・13・14区



第11区全景



第11区全景



第12区全景



第14区全景



第13区全景

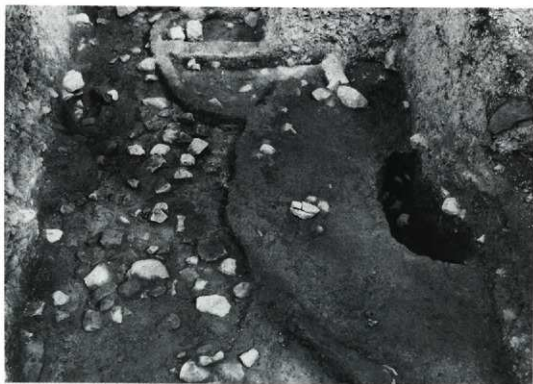


第13区第3トレンチ

第 22 区



第22区調査前全景



第22区井戸跡



第22区井戸跡



第22区井戸跡・集石遺構



第22区溜池状遺構



第22区溜池状遺構



第22区土器溜り遺構 (SK-02)



第22区土器溜り遺構 (SK-02) 土器出土状況



第22区土坑状遺構 (SK-03・04・02)



第22区土坑状遺構 (SK-03)



第22区土坑状遺構 (SK-04)



第22区土坑状遺構 (SK-05・06)



第22区土壇状遺構 (SK-07)



第22区土壇状遺構 (SK-08)



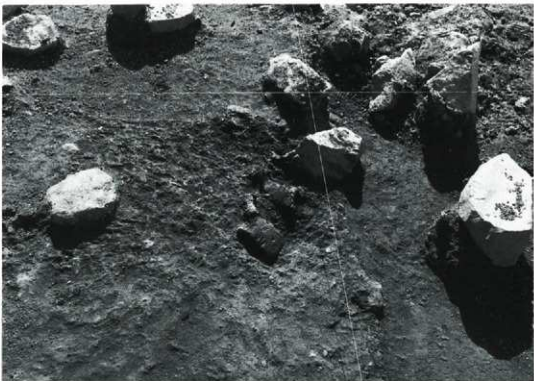
第22区 集石遺構



第22区 集石遺構



第22区土器出土狀況



第22区土器出土狀況



第22区大型蛤刃石斧出土状况



第22区大型蛤刃石斧刃部出土状况





10



15



11



16



12



17



13



18



14



20





29



34



30



35



31



36



32



37



33



38





第22区出土遺物 (6)

第 23 区



第23区全景 (調査前)



第23区全景 (調査後)



第23区第1トレンチ



第23区第2トレンチ



第23区出土遺物

第24・25・26区

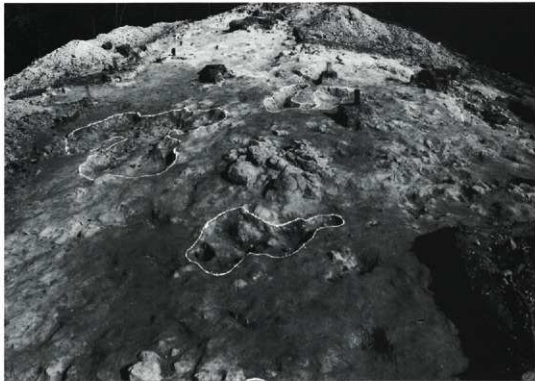


第25・26区全景



第25・26区全景

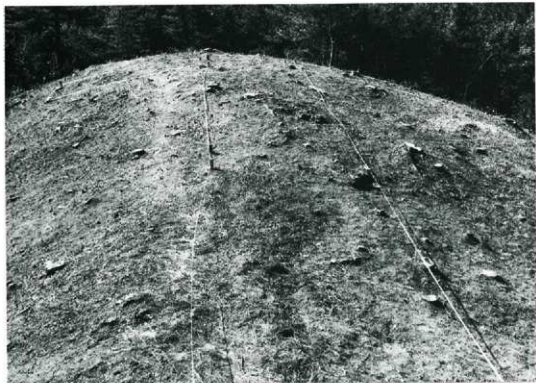
第27・28区



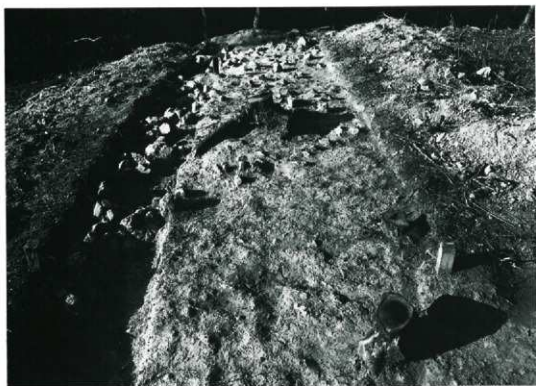
第27区全景



第27区土坑



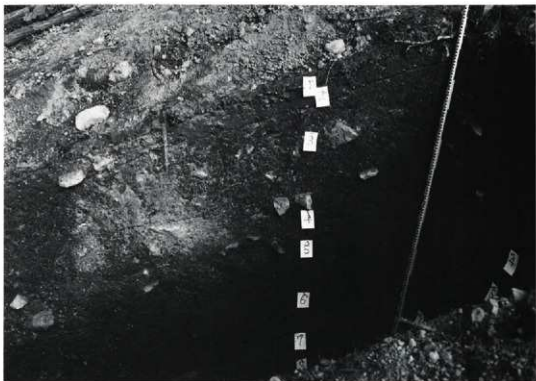
第28区調査前全景



第28区全景



第28区層序



第28区層序



第27・28区出土遺物

第 29 区



第29区全景（完掘狀況）



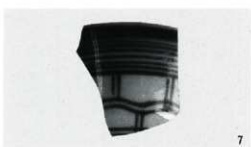
第29区層序（東壁）

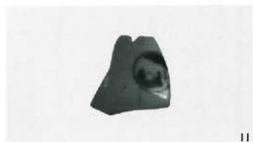


第29区砾层检出状况



第29区弥生式土器出土状况





11



16



12



17



13



18



14



19



15



20



第 30 区



第30区全景



第30区層序



大毛島30区出土遺物(1)

第 31 区



第31区全景



第31区全景



第31区土坑 (SK-01)



第31区南壁层序





11



17



13



18



14



19



15



20



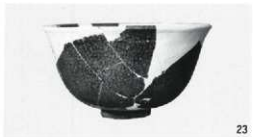
16



21



22



23



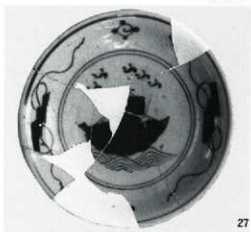
24



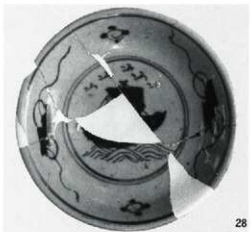
25



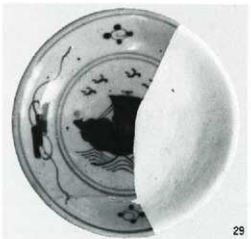
30



27



28



29



31



36



32



37



33



38



34



39



35



40



42



46



41



44



43



47



45



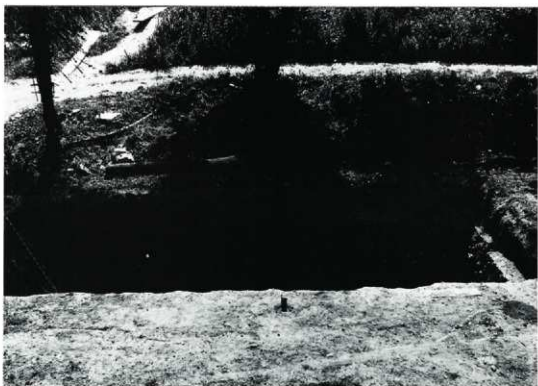
48



第 33 区



第33区第1トレンチ全景



第33区第2トレンチ全景



第33区第1トレンチ層序



第33区第2トレンチ層序



第 35 区



第35区全景



第35区全景



第35区石切鍛冶仕事場跡



第35区石切鍛冶仕事場跡



第35区石切鍛冶仕事場跡



第35区石切鍛冶仕事場跡



第35区フイゴ場跡 (1・2)



第35区フイゴ場跡 (1)



第35区フイゴ場跡



第35区灰捨て場跡



第35区下部石列状遺構



第35区調査風景



1



6



2



7



3



8



4



9



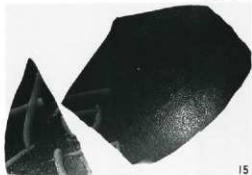
5



10



11



15



12



17



13



18



14



19



16



20





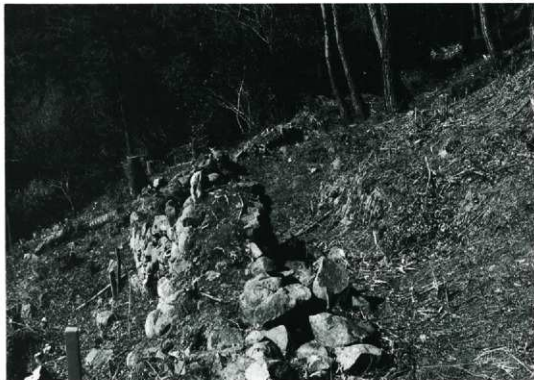
第 38 区



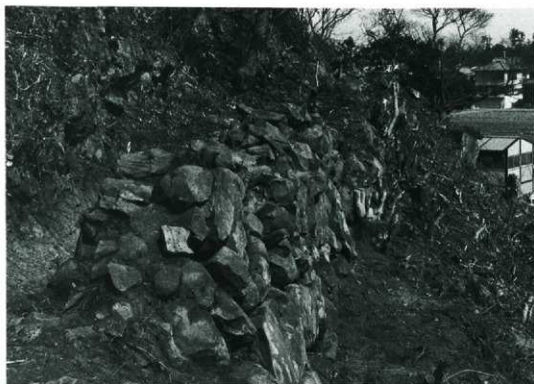
第38区全景



第38区全景



第38区土壘状遺構



第38区土壘状遺構



第38区土壘状遺構



第38区土壘状遺構



第38区土冢状遺構



第38区土冢状遺構



第38区A・Bトレンチ土層



第38区Aトレンチ層序



第38区A・Bトレンチ



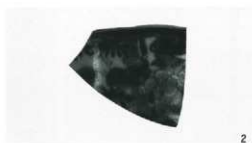
第38区Dトレンチ



第38区Aトレンチ土器出土状況



第38区Aトレンチ土器出土状況





第38区出土遺物(2)



第38区出土遺物(3)

第 39 区



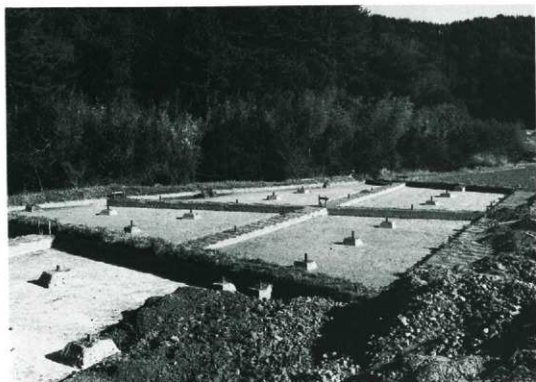
第39区調査前全景



第39区全景



第39区調査風景



第39区D調査区全景



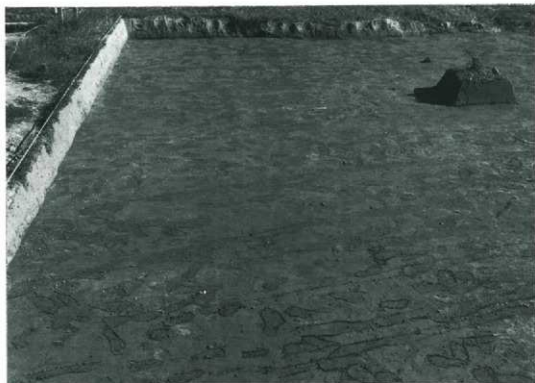
第39区A調査区水田址



第39区A調査区土器出土状況



第39区B調査区水田址確認状況



第39区B調査区水田址確認状況



第39区B調査区水田址検出状況



第39区B調査区水田址検出状況



第39区B調査区水田址足跡



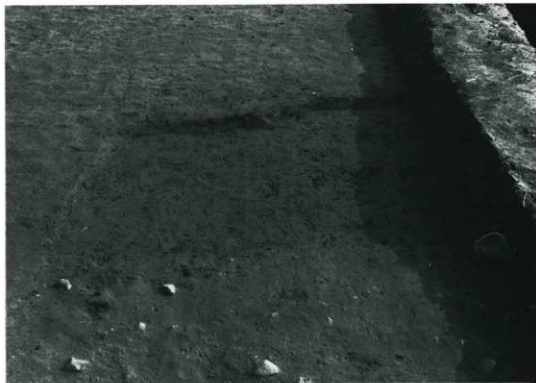
第39区B調査区水田址足跡



第39区B調査区 (SK-01)



第39区B調査区 (SK-02)



第39区B調査区(SK-03)



第39区B調査区(SK-02・03)



第39区集石遺構検出状況



第39区集石遺構検出状況



第39区集石遺構検出状況部分写真



第39区集石遺構検出状況部分写真



第39区集石遺構基底部部分写真



第39区集石遺構基底部部分写真



第39区集石遺構内遺物検出状況



第39区集石遺構内遺物検出状況



第39区B調査区土層



第39区B調査区土層



第39区出土遺物(1)





29



34



30



35



31



36



32



36

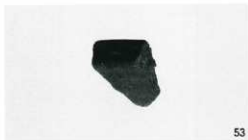


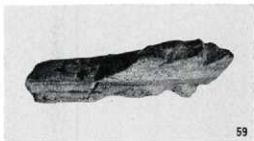
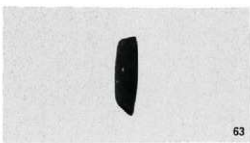
33



37











78



84



80



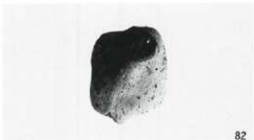
86



81



88



82



90



83



90



91



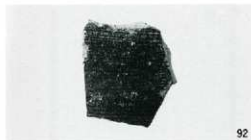
96



91



97



92



98



94



99



95



111



110



118



110



120



116



121



117



122



112



123



124



128



125



128



126



130



127



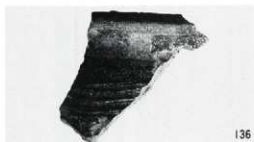
131



129



132











170



175



170



176



171



179



172



180



174



182

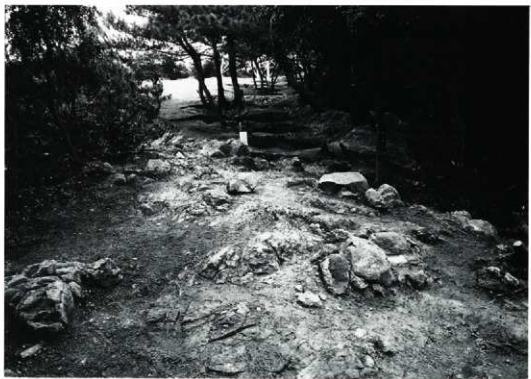


第39区出土遺物 (17)

第 5 · 6 · 7 区



第5区全景



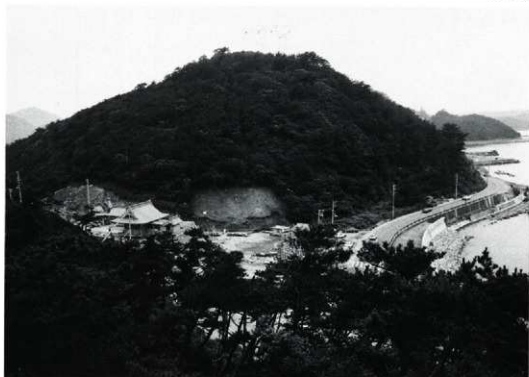
第5区全景



第5区层序



第5区层序



第6区遠景



第6区近景



第6区砂岩礫



第6区砂岩礫



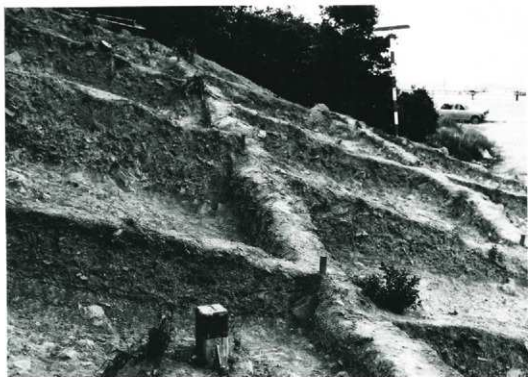
第 6 区砂岩礫



第 6 区砂岩礫



第6区斜面部分



第6区斜面部分



第7区全景



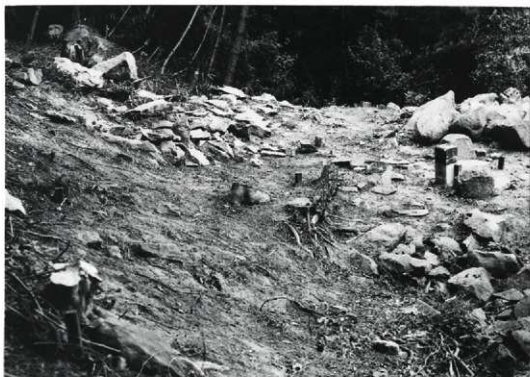
第7区全景



第7区近景



第7区近景



第7区近景



第7区グリッド

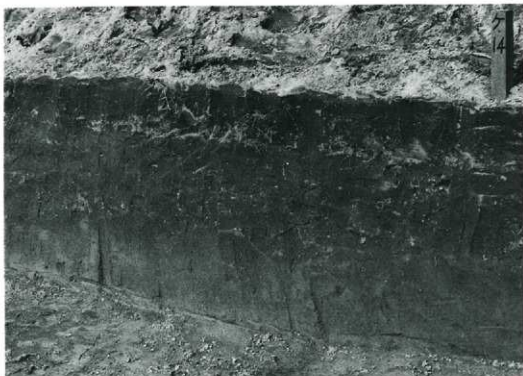
第 16 区



第16区遠景



第16区遠景



第16区層序



第16区層序



第16区層序



第16区層序



第16区層序



第16区海蚀坑

第 21 区



第21区全景



第21区全景



第21区第3トレンチ層序



第21区第4トレンチ層序



第21区第6トレンチ掘削状況



第21区下駄出土状況



第21区土壘状遺構 (SA-04・03)



第21区配石遺構 (SX-01)



第21区配石遺構 (SX-01)



第21区礎石建物跡 (SB-04)



第21区土坑・小ピット



第21区土壘状遺構 (SA-01)



第21区土塁状遺構 (SA-02)



第21区土塁状遺構 (SA-04・03)



第21区大山祇神社跡全景



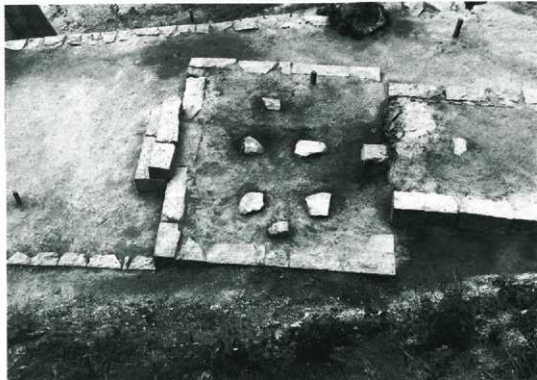
第21区大山祇神社跡（鳥居・石段）



第21区大山祇神社跡本殿炭化板材



第21区大山祇神社跡本殿炭化垂木



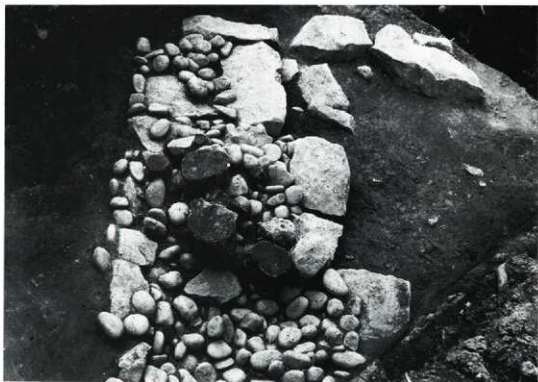
第21区大山祇神社拝殿・本殿跡



第21区大山祇神社拝殿・本殿跡



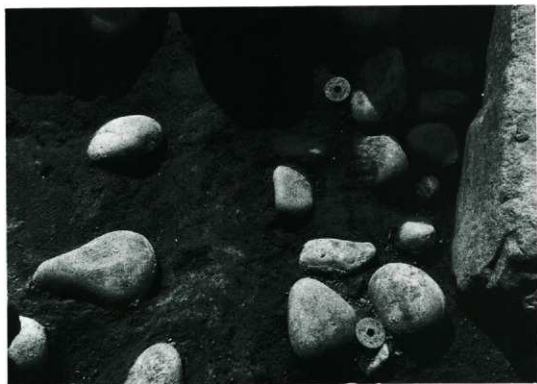
第21区小祠跡



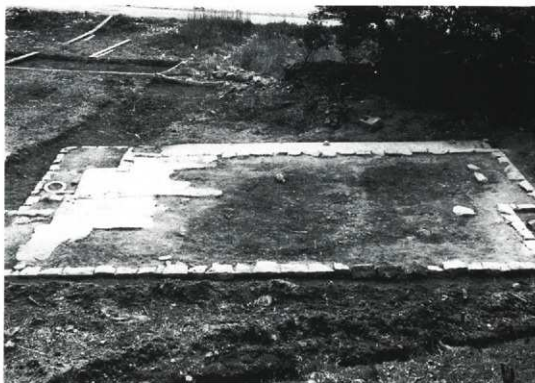
第21区小祠跡長方形区画配石



第21区小祠跡長方形区画配石



第21区小祠跡長方形区画配石錢貨出土狀況



第21区礎石建物跡 (SB-01)



第21区礎石建物 (カマヤ) 跡 (SB-01)



第21区礎石建物（石組遺構）跡（SB-01）



第21区井戸跡（SE-01）



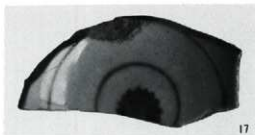
第21区井戸跡 (SE-03)



第21区溝状遺構 (SD-03)



第21区出土遺物(1)





19



24



20



25



21



26



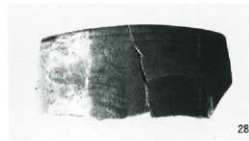
22



27



23



28



29



34



30



35



31



36



32



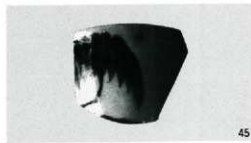
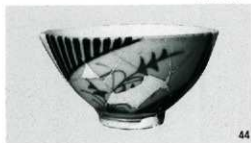
37



33



38





48



53



48



55



50



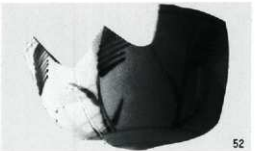
54



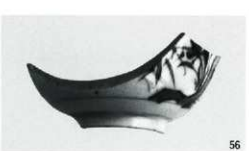
50



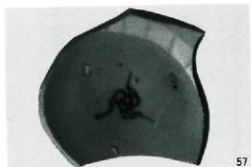
56

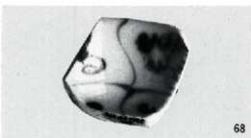
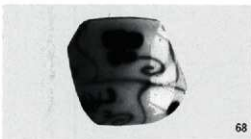


52



56







75



80



76



81



77



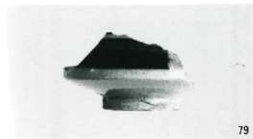
82



78



83



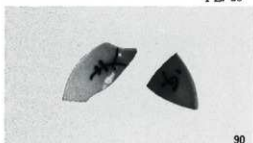
79



84



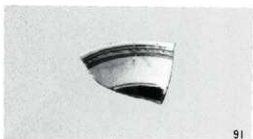
85



90



86



91



87



92



88



93



89



94

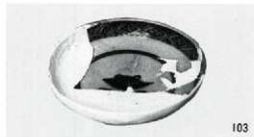




103



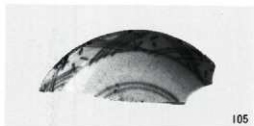
108



103



106



105



109



107



110



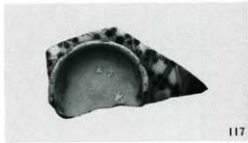
107



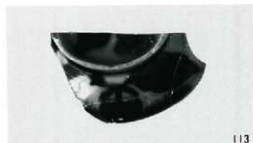
111



112



117



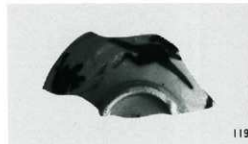
113



118



114



119



115



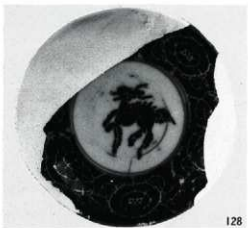
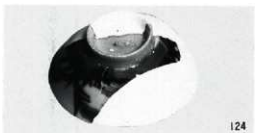
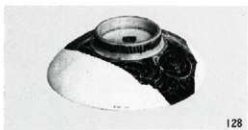
120



116



121





131



136



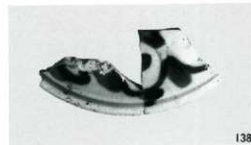
132



137



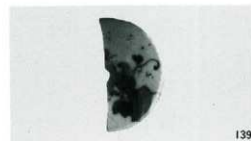
133



138



134



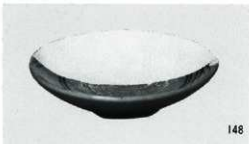
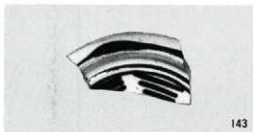
139



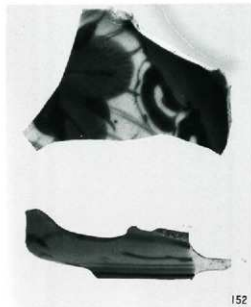
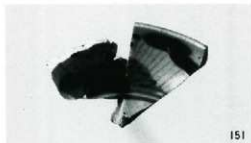
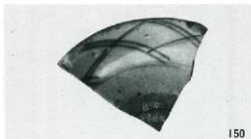
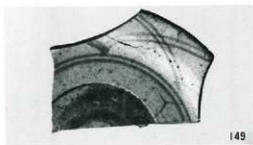
135

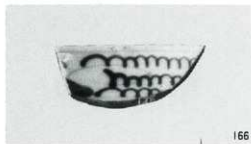
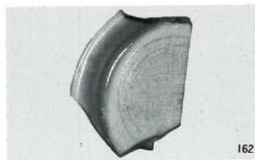
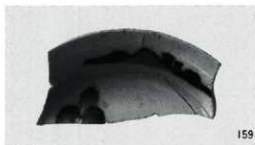


140



第21区出土遺物 (16)







167



170



171



168



172



173



169



174



175



180



176



181



177



182



178



183



179



184



185



190



186



191



187



192



188



193



189



194



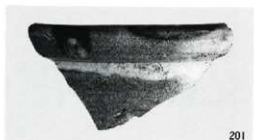
195



200



196



201



197



202



198



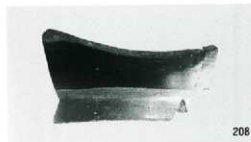
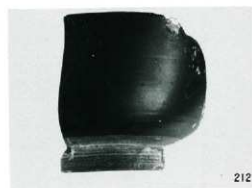
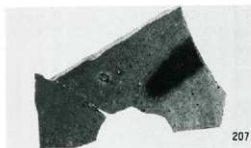
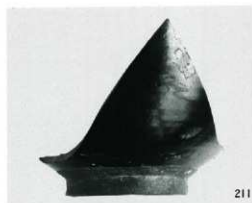
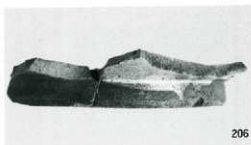
203



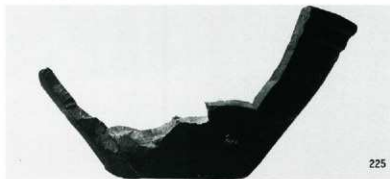
199



204







第21区出土遺物 (25)



227



230



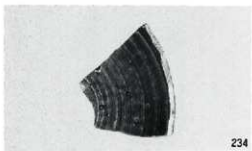
228



231



233



234

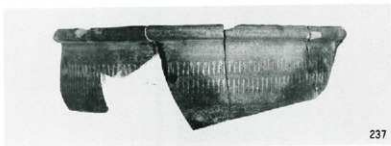


232



229

第21区出土遺物 (26)





243



244



245



246



247



248



249



250



251



252



255



254



253



256



257



258



259







277



278



279



280



281



282



283



284



285



288



286



289



287



290



291



292



296



293



297



294



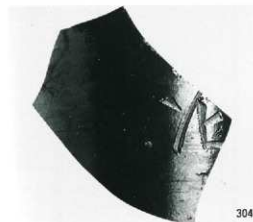
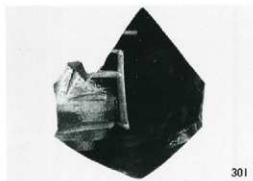
298



295



299





309



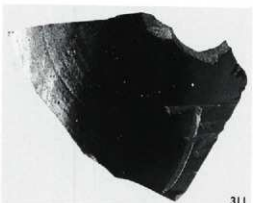
313



310



314



311



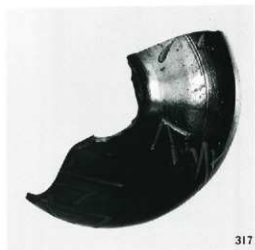
315



312



316



317



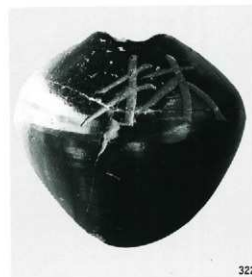
320



321



318



322



319



323



324



328



325



329



326



330



327



332



331



335



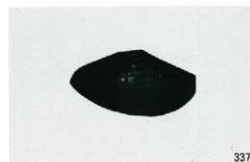
333



336



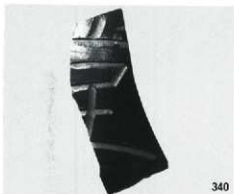
334

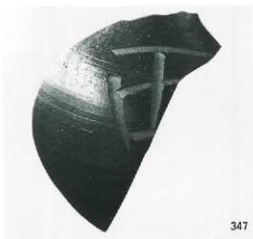


337



338





347



351



348



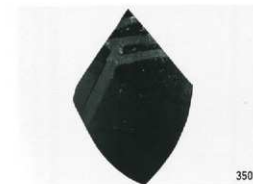
352



349



353



350



354





363



368



364



368



365



369



366



370



367



371



372



377



373



378



374



379



375



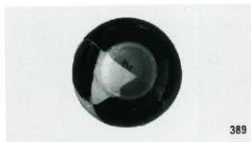
380



376



381





391



396



392



397



393



398



394



399



395



400



401



406



402



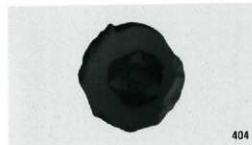
407



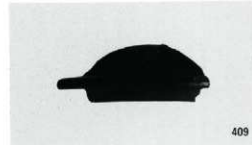
403



408



404



409



405



410



411



416



412



417



413



418



414



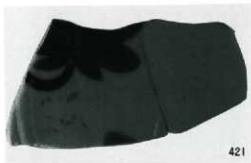
419



415



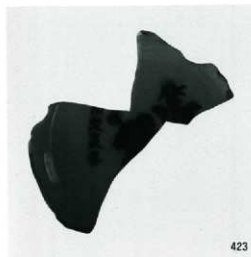
420



421



422



423



425



424



426



427



428



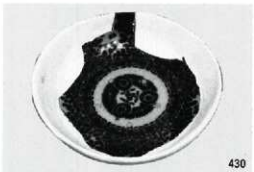
432



429



433



430



434



431



435



436



437



442



438



443



439



444



440



445

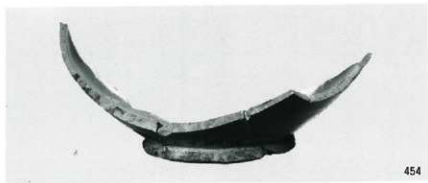


441



446







460



464



461



468



462



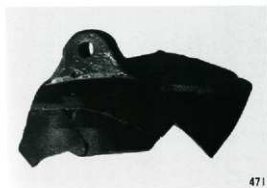
469



463



465





476



479



477



480



478



481



482



483



484



485



486



487



489



490

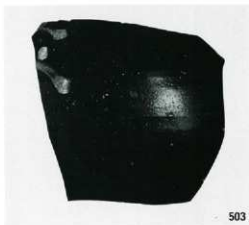
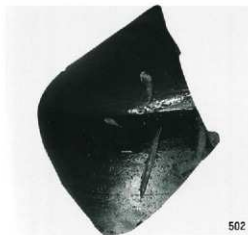
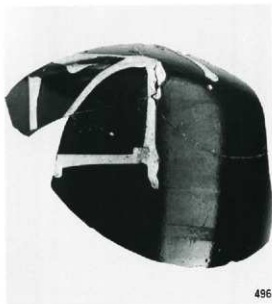


488



491



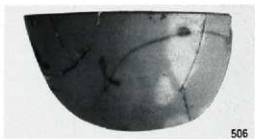




505



510



506



511



507



512



508



513



509



514

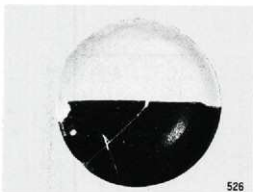




524



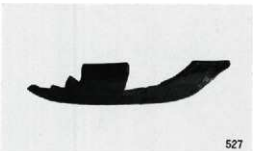
529



526



530



527



531



528



532





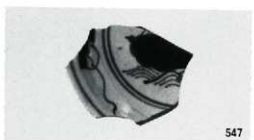
541



546



542



547



543



544



548



545



549





557



561



562



558



563



560



564



565



570



566



571



567



572



568



573

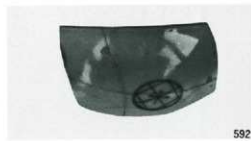
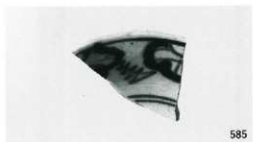


569



574







595



599



596



601



597



602



598



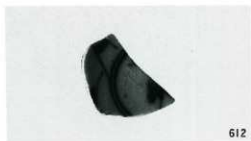
603



600



604





614



619



615



620



616



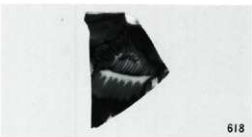
621



617



622



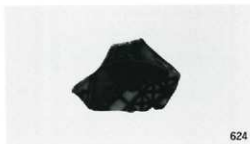
618



623



628



624



629



625



630



626



631



627



632



633



634



636



637



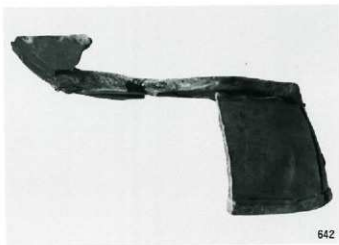
638

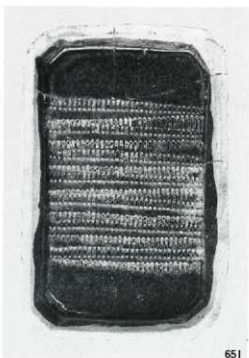


635



639

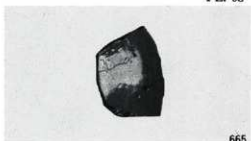








660



665



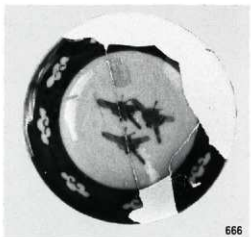
661



666



662



666



663



664



667





674



674



675



675



677



677



678



679



680









711



716



712



717



713



718



714



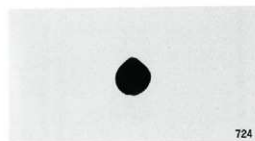
719



715

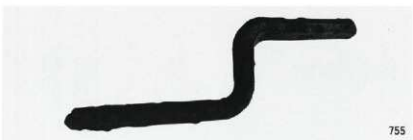


722











756



761



757



762



758



763



759



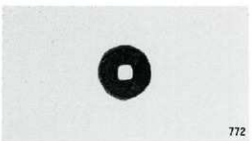
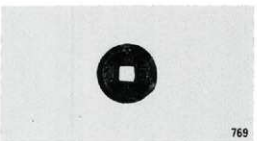
764

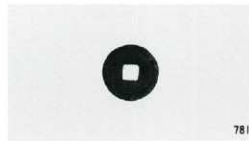
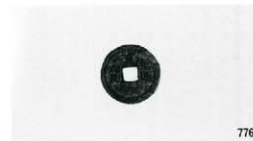
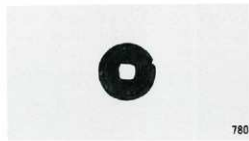
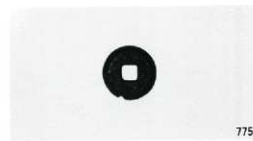
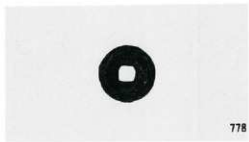


760



765









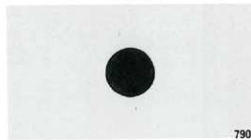
789



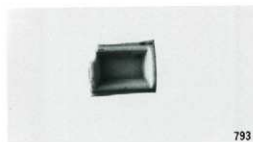
789



790



790



793



795



793



795



794



799



796



798



796



797



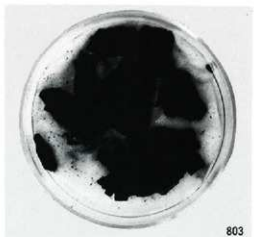
802



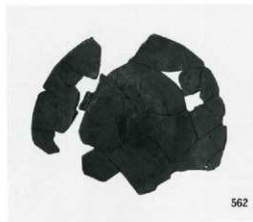
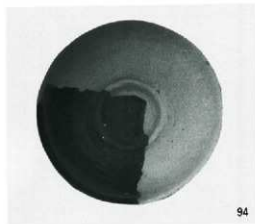
797

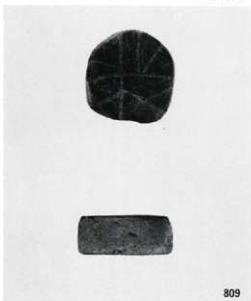


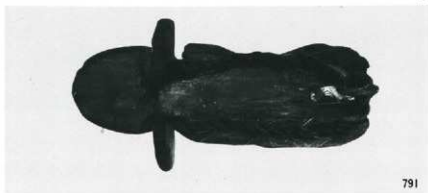
800



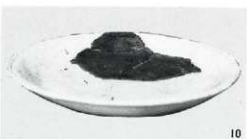
803







第 37 区

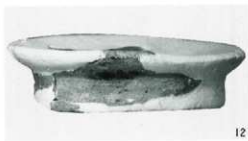




11



14



12



15



13



16



17



第37区出土遺物（3）

本州四国連絡橋建設に伴う
大毛島地区埋蔵文化財発掘調査報告書

昭和62年度 (下)
(1987)

発行 昭和63年3月25日
編集 徳島県教育委員会文化課
発行 徳島県教育委員会
印刷 徳島教育出版センター