

一般国道159号改築（鹿島バイパス）に係る埋蔵文化財発掘調査報告書

羽咋市

四柳白山下遺跡Ⅴ

〔図版編〕

2019

石 川 県 教 育 委 員 会

（公財）石川県埋蔵文化財センター

よつやなぎはくさんした
四柳白山下遺跡Ⅴ
〔図版編〕

2019

石川県教育委員会
(公財)石川県埋蔵文化財センター

目 次

〔図版編〕

図版1 G地区第0-I面遺構1

- 調査区全景(北西から)
- 調査区東壁土層断面・柱状図A
- 調査区東壁土層断面・柱状図B
- 調査区東壁土層断面・柱状図C
- 調査区東壁土層断面・柱状図D

図版2 G地区第0-I面遺構2

- 調査区全景(南東から)
- 遺構検出状況全景

図版3 G地区第0-I面遺構3

- 表土除去作業風景(北から)
- E・F-24・25区遺構検出作業風景(北から)
- F-20区SBF-104柱穴P1088・89検出状況(南東から)
- F-20区SBF-104柱穴P1088・89周辺完掘状況(南から)
- E-G-22・23区SB102～106完掘状況(南西から)

図版4 G地区第0-I面遺構4

- F-23区SB105柱穴P1092・1121完掘状況(東から)
- F・G-22・23区SB102・105、整地土105周辺完掘状況(東から)
- F・G-23区SB105～107周辺完掘状況(北東から)
- F・G-23区SB105～107周辺完掘状況(南東から)
- F-23区SB106柱穴P1110土層断面(東から)
- F・G-22区SB107周辺完掘状況(東から)
- E・F-24・25区SB108・SD1018周辺完掘状況(南から)
- E-24区SB109完掘状況(南東から)

図版5 G地区第0-I面遺構5

- E・F-24・25区SB110完掘状況(南西から)
- E・F-24・25区SB110完掘状況(北西から)

図版6 G地区第0-I面遺構6

- F-25区SB110柱穴P1047土層断面(南西から)
- F-25区SB110柱穴P1047完掘状況(南西から)
- F-25区SB110柱穴P1038完掘状況(北東から)
- E-25区SB110柱穴P1039土層断面(北東から)
- E-24区SB110柱穴P1039完掘状況(北東から)
- F-24区SB110柱穴P1045完掘状況(南東から)
- E-24区SB110柱穴P1042土層断面(北東から)
- F-24区SB110柱穴P1042抜き取り埋土除去状況(北東から)

図版7 G地区第0-I面遺構7

- E-24区SB110柱穴P1057土層断面(北東から)

- E-24区SB110柱穴P1057完掘状況(北東から)

- E-26区SB111完掘状況(南東から)

- E-25区SB112・113・115完掘状況(南東から)

- SB114・116～120周辺完掘状況(南西から)

図版8 G地区第0-I面遺構8

- E-25区SB113-SK1005周辺完掘状況(北東から)

- F・G-25・26区SB116・119・120周辺完掘状況(南東から)

- G-25区SB117柱穴P1046土層断面(西から)

- F-25区P1035、SB118柱穴P1036完掘状況(北東から)

- F-26区SB119周辺完掘状況(西から)

- F・G-25・26区SB119周辺完掘状況(北東から)

- F・G-26区礎石様ビット完掘状況(東から)

- F-26区礎石様P1009土層断面(東から)

図版9 G地区第0-I面遺構9

- F-26・27区SE1001土層断面(東から)

- F-26・27区SE1001完掘状況(北西から)

- E-24・25区SE1002検出状況(西から)

- E-24・25区SE1002上柱根出土状況(南東から)

- E-25区SE1002鉢(実測No.29)出土状況(東から)

- F-26区SE1003検出状況(南東から)

- F-26区SE1003完掘状況(北から)

- F-26区SE1004完掘状況(北から)

図版10 G地区第0-I面遺構10

- F-25区SE1005検出状況(北から)

- F-25区SE1005完掘状況(西から)

- G-24区SE1006検出状況(南東から)

- G-24区SE1006完掘状況(北から)

- G-23区SE1007土層断面(東から)

- G-23区SE1007完掘状況(北西から)

- G-23区SE1008完掘状況(北から)

- F-22区SE1009・10検出状況(北西から)

図版11 G地区第0-I面遺構11

- F-22区SE1009・10、P1112完掘状況(北西から)

- F-22区SE1009完掘状況(北東から)

- F-22区SE1010完掘状況(西から)

- G-23区SE1011完掘状況(東から)

- F-22区SE1012完掘状況(北から)

- E-26区SK1003(SE1013)柱根出土状況(西から)

- E-26区SK1003(SE1013)編物出土状況(北西から)

- E-26区SK1003(SE1013)・P1054完掘状況(南西から)

図版12 G地区第0-I面遺構12

- F-26-27区SK1001-02、SD1001完掘状況(北西から)
- F-26-27区SK1001-02完掘状況(北東から)
- F-26区SK1004完掘状況(北東から)
- E-25区SK1005土層断面(南東から)
- E-25区SK1005土師皿(実測No.58)出土状況(北東から)
- G-23区SK1008完掘状況(西から)
- F-25区試掘坑周辺完掘状況(東から)
- F-26区P1023～1025周辺完掘状況(南西から)

図版13 G地区第0-I面遺構13

- F-26区P1028-32周辺完掘状況(北西から)
- F-26区P1031-52周辺完掘状況(南から)
- F-24区P1050漆器検出土状況(北東から)
- G-24区P1073-74土層断面(西から)
- F-24区P1075土層断面(南東から)
- F-24区P1050-75-83完掘状況(北東から)
- F-24区P1083柱根出土状況(東から)
- G-22区P1129～31完掘状況(北西から)

図版14 G地区第0-I面遺構14

- F-G-26区SD1001-12完掘状況(南東から)
- F-26区SD1001土層断面(24-24'、南東から)
- F-26区SD1002土層断面(23-23'、南東から)
- F-G-25区SD1008～12周辺完掘状況(東から)
- G-25区SD1010周辺完掘状況(北西から)
- F-26区SD1012-13完掘状況(北から)
- F-G-25区SD1014周辺完掘状況(南東から)
- E-24区SD1019-21周辺検出状況(北西から)

図版15 G地区第0-I面遺構15

- E-24～26区整地土101掘削作業風景(東から)
- E-24～26区整地土101～103完掘状況(北東から)
- E-24～26区整地土101完掘状況(南東から)
- F-26区整地土102土層断面(37-37'、北西から)
- E-24区整地土102-103下清群完掘状況(南西から)
- E-24区整地土103下清群完掘状況(北西から)
- F-20-21区整地土104完掘状況(南西から)
- F-20区SD1024、整地土104完掘状況(南東から)

図版16 G地区第0-I面遺構16

- F-G-22区整地土105完掘状況(南東から)
- F-20区整地土107完掘状況(東から)
- F-20区SX1001完掘状況(北東から)
- G-24区自然流路101完掘状況(南東から)
- 調査区南半完掘状況(G-23区より南西側を望む)
- G-25-26区周辺完掘状況(北東から)
- F-G-26-27区周辺完掘状況(北西から)

F-26-27区周辺完掘状況(南西から)

- 図版17 G地区第0-I面出土遺物1
- 図版18 G地区第0-I面出土遺物2
- 図版19 G地区第0-I面出土遺物3
- 図版20 G地区第0-I面出土遺物4
- 図版21 G地区第0-I面出土遺物5
- 図版22 G地区第0-I面出土遺物6
- 図版23 G地区第0-I面出土遺物7
- 図版24 G地区第Ⅲ-I面遺構1

調査区全景
調査区全景(南東から)

図版25 G地区第Ⅲ-I面遺構2

- 調査区全景(北東から)
- 第0-I面ベース土確認調査E-25区トレンチ3土層断面・水田部分(北から)
- 第0-I面ベース土確認調査F-24区トレンチ3土層断面(北から)
- 第0-I面ベース土確認調査F-24区トレンチ1土層断面・堤防部分(西から)
- 間層除去作業風景(北から)

図版26 G地区第Ⅲ-I面遺構3

- 調査区南半完掘状況
- E～G-22区遺構検出作業風景(北西から)
- F-G-21-22区遺構検出状況(南東から)
- F-22-G-21区SB301完掘状況(南から)
- F-G-21区SB301-02完掘状況(東から)

図版27 G地区第Ⅲ-I面遺構4

- E-20-21区清群上層SD3001～09周辺遺構検出作業風景(南西から)
- F-20-21区清群上層SD3001～09検出状況(北から)
- F-20-21区清群下層SD3017～26検出状況(西から)
- F-20-21区清群下層SD3019～26検出状況(南から)
- F-20-21区清群完掘状況(北東から)
- F-20-21区清群完掘状況(南西から)
- F-20-21区清群完掘状況(SD3003-04-23～26周辺、西から)
- F-20-21区清群完掘状況(SD3007-08-26周辺、南から)

図版28 G地区第Ⅲ-I面遺構5

- F-20-21区清群完掘状況(SD3020～3025周辺、南東から)
- F-20区下層SD3026帯金具出土状況(南西から)
- F-20区下層SD3026帯金具出土状況(東から)
- F-21-22区SD3011～15周辺完掘状況(南から)
- F-21-22区SD3011～15周辺完掘状況(北東から)

- F-21区SD3016-17完掘状況(北から)
 F-22区SD3030～32完掘状況(西から)
 G-22区SD3033周辺完掘状況(北東から)
- 図版29 G地区第Ⅲ-1面遺構6
 E-25-26区水田301-302被覆土掘削作業風景(西から)
 E-25～27区水田301～303完掘状況(北東から)
 E-25-26区水田301-302完掘状況(北西から)
 E-25-26区水田301-302完掘状況(南西から)
 E-25-26区水田302南側足跡痕完掘状況(南東から)
 E-26区水田302北側足跡痕完掘状況(南から)
 E-26区水田302東壁石積み完掘状況(北東から)
 E-26区水田302東壁石積み完掘状況(北西から)
- 図版30 G地区第Ⅲ-1面遺構7
 E-25-26区水田302被覆土土層断面(25-25、北東から)
 E-25-26区水田302耕土確認状況(北東から)
 E-27区水田302-303間の畦畔被覆土土層断面(北西から)
 E-26区水田302-303間の畦畔完掘状況(北から)
 E-26区水田303被覆土土層断面(28-28、東から)
 E-25-26区水田302-303完掘状況(北東から)
 F・G-26区石集中遺構301完掘状況(南西から)
 F・G-26区石集中遺構301完掘状況(南東から)
- 図版31 G地区第Ⅲ-1面遺構8
 E・F-21-22区焼土301・SX3001周辺遺構検出状況(西から)
 F-22区SX3001-02、焼土301完掘状況(南西から)
 F-22区SX3003周辺完掘状況(南から)
 F-21区焼土301検出状況(西から)
 F-21区焼土301検出状況(東から)
 F-21区焼土301土層断面(北から)
 F-21区焼土301完掘状況(南から)
 現地説明会風景(平成9年12月21日)
- 図版32 G地区第Ⅲ-1面出土遺物1
 図版33 G地区第Ⅲ-1面出土遺物2
 図版34 G地区第Ⅲ-1面出土遺物3
 図版35 G地区第Ⅲ-2面遺構1
 完掘状況(南西から)
 E・F-25区遺構完掘状況(北西から)
- 図版36 G地区第Ⅲ-2面遺構2
 E・F-26区遺構完掘状況(北西から)
 F・G-26区SD3501～11周辺完掘状況(南東から)
- 図版37 G地区第Ⅲ-2面遺構3
 E・F-25-26区遺構検出作業風景(北東から)
 E・F-25区遺構検出状況(西から)
 E・F-26区遺構検出状況(北西から)
- F・G-26区遺構検出状況(北東から)
 G-25-26区石集中302検出状況(北東から)
 E・F-25区遺構掘削作業風景(北から)
 G-26区石集中302土層断面(37-37、南西から)
 E-26区水田303東肩部土層断面(34-34、北東から)
- 図版38 G地区第Ⅲ-2面遺構4
 G-26区周辺遺構完掘状況(北東から)
 E-25-26区完掘状況(西から)
 E-25-26区周辺完掘状況(東から)
 F-25区周辺遺構完掘状況(南東から)
 G-25-26区周辺遺構完掘状況(南西から)
- 図版39 G地区第Ⅲ-2面遺構5
 F-26区SD3502～11周辺完掘状況(南東から)
 F-26区SD3512-15-18周辺完掘状況(南から)
 F-25区SD3522～26周辺遺構完掘状況(南から)
 G-25区SD3528-29完掘状況(南西から)
 E-26区SD3530～32周辺完掘状況(北西から)
 E-26区SD3532～35周辺完掘状況(北西から)
 E-26区SD3538～44周辺完掘状況(北西から)
 羽羽市立余喜小学校見学風景
- 図版40 G地区第Ⅲ-2面遺構6
 E～G-23～25区河跡3001(新)完掘状況
 F-24区3001河跡(新)護岸検出作業風景(南東から)
 E-24区3001河跡(新)護岸完掘状況(北から)
 F・G-24区河跡3001(新)護岸東半完掘状況(南東から)
 F・G-23区河跡3001(新)左岸完掘状況(南東から)
- 図版41 G地区第Ⅲ-2面遺構7
 G-24区河跡3001(新)護岸南側完掘状況(西から)
 F-24区河跡3001(新)護岸中央完掘状況(南西から)
 E・F-24区河跡3001(新)護岸西側完掘状況(南西から)
 F-24-25区河跡3001(新)護岸中央付近積み石断面(北西から)
 F-24区河跡3001(新)護岸中央上場完掘状況(南東から)
 F-25区河跡3001(新)護岸中央上場完掘状況(北東から)
 G-24区河跡3001(新)流入した石群(南から)
 G-24区河跡3001(新)流入した石群(南から)
- 図版42 G地区第Ⅲ-2面遺構8
 E～G-24-25区河跡3001(古)完掘状況(5次)
 E～G-24-25区河跡3001(古)完掘状況(5次・南東から)
- 図版43 G地区第Ⅲ-2面遺構9
 G-24区河跡3001土層断面(a-a'、5次・北から)
 E-24区河跡3001土層断面(e-e'、5次・南から)

図版44 G地区第Ⅲ-2面遺構10

E-G-23-24区河跡3001(古)南肩部完掘状況(5次・南東から)

E-G-23-24区河跡3001(古)南肩部完掘状況(5次・北西から)

図版45 G地区第Ⅲ-2面遺構11

E-G-24区河跡3001(古)北肩部護岸除去状況(5次・南東から)

E-G-25区河跡3001(古)北肩部完掘状況(5次・南東から)

図版46 G地区第Ⅲ-2面遺構12

E-G-24区河跡3001(古)洪水堆積土除去作業(5次・北から)

F-G-23区河跡3001(古)南肩部黒灰色土掘削作業風景(5次・東から)

E-G-24区河跡3001(古)護岸敷石取り外し作業風景(5次・北東から)

F-G-24区河跡3001(古)掘削作業風景(5次・南東から)

F-24区河跡3001(古)北肩部土層断面(b-b')、5次・西から)

F-24区河跡3001(古)北肩部土層断面(c-c')、5次・西から)

F-24区河跡3001(古)北肩部土層断面(c-c')、5次・西から)

F-24区河跡3001(古)北肩部土層断面(d-d')、5次・北西から)

図版47 G地区第Ⅲ-2面出土遺物1

図版48 G地区第Ⅲ-2面出土遺物2

図版49 G地区第Ⅲ-2面出土遺物3

図版50 G地区第Ⅲ-2面出土遺物4

図版51 G地区第Ⅲ-2面出土遺物5

図版52 G地区第Ⅲ-2面出土遺物6

図版53 G地区第Ⅲ-2面出土遺物7

図版54 G地区第Ⅲ-2面出土遺物8

図版55 G地区第Ⅲ-2面出土遺物9

図版56 G地区第Ⅲ-2面出土遺物10

図版57 G地区第Ⅲ-2面出土遺物11

図版58 G地区第Ⅲ-2面出土遺物12

図版59 G地区第Ⅳ面遺構1

調査区全景

調査区全景(北西から)

図版60 G地区第Ⅳ面遺構2

遺構検出状況全景

遺構検出状況全景(北東から)

図版61 G地区第Ⅳ面遺構3

E-G-20-22区SB401-408周辺完掘状況

E-F-22-23区SB409-412周辺完掘状況

図版62 G地区第Ⅳ面遺構4

E-F-25-26区SB414-419周辺完掘状況

E-G-25-26区SB417-424周辺完掘状況

図版63 G地区第Ⅳ面遺構5

F-20-21区SB401-402周辺完掘状況(南東から)

F-20区SB401完掘状況(南西から)

F-20-21区SB402完掘状況(南から)

F-21区SB403北欄柱列、SB405完掘状況(南から)

E-F-21-22区SB406-408完掘状況(南東から)

図版64 G地区第Ⅳ面遺構6

E-F-21-22区SB407-408完掘状況(北西から)

E-F-22-23区SB410-412周辺完掘状況(北西から)

図版65 G地区第Ⅳ面遺構7

E-F-22-23区遺構検出状況(SX4002掘り下げ後、北西から)

F-23区SB409周辺完掘状況(南から)

E-23区SB410-411-SA403完掘状況(西から)

E-23区SB410-411-SA403完掘状況(北から)

E-25-27区SB413-415検出状況(北東から)

E-25区SB414-SD4001周辺検出状況(北西から)

E-F-26区SB414-415周辺完掘状況(北東から)

E-25-27区SB413-415完掘状況(西から)

図版66 G地区第Ⅳ面遺構8

E-F-26区SB416完掘状況(北西から)

E-F-26区SB416-417周辺検出状況(北西から)

E-F-26区SB416完掘状況(南東から)

F-26区SB417-418周辺検出状況(北東から)

F-26区SB417-418完掘状況(北東から)

図版67 G地区第Ⅳ面遺構9

F-G-25-26区SB419-425完掘状況(南から)

F-G-25区SB419-420周辺検出状況(南東から)

F-G-25-26区遺構掘削作業風景(北から)

F-26区SB419周辺完掘状況(北東から)

F-G-25区SB419-420完掘状況(南東から)

図版68 G地区第Ⅳ面遺構10

F-G-25-26区SB421-426周辺完掘状況(北から)

E-G-26区SB421-426完掘状況(南東から)

F-G-26区SB421-426完掘状況(北東から)

G-26区SB421柱穴P4057検出状況(南東から)

F-26区P4067柱根出土状況(北西から)

図版69 G地区第Ⅳ面遺構11

G-22区SE4001備材検出状況(北西から)

G-22区SE4001備材検出状況(南から)

- G-22区SE4001 側材検出状況(南東から)
 G-22区SE4001 側材北西隅状況(東から)
 G-22区SE4001 掘削作業風景(北東から)
 G-22区SE4001 畜串等出土状況(北から)
 G-22区SE4001 側材最下段検出状況(北西から)
 G-22区SE4001 側材完掘状況(北東から)
- 図版70 G地区第Ⅳ面遺構12
 E・F-22・23区SD4005～09・SX4002 検出状況(北西から)
 E・F-22・23区SD4005～11・SX4002 検出状況(北西から)
 F-22区SD4005～10 周辺完掘状況(南から)
 E・F-22・23区SD4016～19 周辺完掘状況(南から)
 G-22・23区SD4016～19 完掘状況(東から)
 F・G-21区SD4024・25・33～35 周辺完掘状況(南東から)
 E-22区SD4031 完掘状況(東から)
 E-22区SD4031 完掘状況(北東から)
- 図版71 G地区第Ⅳ面遺構13
 E・F-21区SD4033～40 周辺検出状況(北から)
 F・G-21区SD4033～40 周辺完掘状況(南から)
 F-20・21区SD4041～47 周辺検出状況(北西から)
 F-21・22区SD4049 周辺完掘状況(北東から)
 F-25区SX4001 貼床検出状況(東から)
 F-25区SX4001 貼床検出状況(北から)
 F-25区SX4001 貼床検出状況(南から)
 F-25区SX4001 貼床検出状況(北から)
- 図版72 G地区第Ⅳ面遺構14
 F-25区SX4001 完掘状況(南から)
 F-25区SX4001 完掘状況(北から)
 E・F-22・23区SX4002 糞土面検出状況(南西から)
 E・F-22・23区SX4002 掘削作業風景(北西から)
 F-23区SX4002 鉄刀出土状況(西から)
 F・G-26区SX4004 掘削後状況(北東から)
 空中写真測量撮影風景(南西から)
 第Ⅳ面ベース土下堆積状況(G-25区、南西から)
- 図版73 G地区第Ⅳ面出土遺物1
 図版74 G地区第Ⅳ面出土遺物2
 図版75 G地区第Ⅳ面出土遺物3
 図版76 G地区第Ⅳ面出土遺物4
 図版77 G地区第Ⅳ面出土遺物5
 図版78 G地区第Ⅳ面出土遺物6
 図版79 G地区第Ⅳ面出土遺物7
 図版80 G地区第Ⅳ面出土遺物8
 図版81 G地区第Ⅳ面出土遺物9
- 図版82 G地区第Ⅳ面出土遺物10
 図版83 G地区出土墨書土器1
 図版84 G地区出土墨書土器2
 図版85 G地区出土墨書土器3
 図版86 G地区第Ⅴ面遺構1
 調査区全景
 水田区画全景
 図版87 G地区第Ⅴ面遺構2
 水田区画全景(北東から)
 E～G-26区水田区画・SD5001 完掘状況(東から)
 図版88 G地区第Ⅴ面遺構3
 F・G-25・26区水田区画完掘状況(北東から)
 F・G-25区水田区画完掘状況(東から)
 図版89 G地区第Ⅴ面遺構4
 E～G-25区水田区画完掘状況(西から)
 E～G-26区水田区画・SD5001 完掘状況(西から)
 図版90 G地区第Ⅴ面遺構5
 E・F-25・26区水田区画西半分完掘状況(北東から)
 E～G-26区SD5001 完掘状況(東から)
 図版91 G地区第Ⅴ面遺構6
 間層(洪水土砂)除去作業風景(北東から)
 F・G-25・26区洪水砂掘削作業風景(北西から)
 F-26区SD5001 周辺洪水砂掘削作業風景(東から)
 F-21・22区洪水砂掘削作業風景(北から)
 E～F-26区土層断面(15-15'、南西から)
 F-26区土層断面(17-17'・2'・2'、SD5001、東から)
 E～G-24・25区河跡3001(古)完掘状況(南から)
 E・F-25区河跡3001(古)北側肩部完掘状況(南西から)
- 図版92 G地区第Ⅴ面遺構7・出土遺物
 E・F-24区SD5002 完掘状況(西から)
 F・G-21・22区SD5003 完掘状況(東から)
 F・G-21・22区SD5003 完掘状況(西から)
 平成10年度第2回航測測量作業風景
 出土遺物
 図版93 G地区第Ⅵ-1面遺構1
 第Ⅵ-1面完掘状況(北西から)
 第Ⅵ-1面完掘状況
 図版94 G地区第Ⅵ-1面遺構2
 F・G-21区完掘状況(南東から)
 F・G-21・22区完掘状況(南東から)
 図版95 G地区第Ⅵ-1面遺構3
 F・G-22区完掘状況(南東から)
 F・G-23区周辺完掘状況(南東から)
 図版96 G地区第Ⅵ-1面遺構4
 G-223区SK6001 完掘状況(南東から)

- G-22区SK6001 検出状況(北西から)
 G-22区SK6001 南西端遺物出土状況(西から)
 F-23区SK6003 完掘状況(南東から)
 F-22区SK6003 遺構検出状況(南東から)
- 図版 97 G地区第VI-1面遺構5
 G-23区SK6002 完掘状況(西から)
 F・G-22・23区SD6001 周辺完掘状況(北東から)
 F・G-22・23区SD6001 完掘状況(西から)
 F-23区SD6001 遺物出土状況(北東から)
 F・G-22区SD6003 ~ 06 完掘状況(北西から)
- 図版 98 G地区第VI-1面遺構6
 F・G-21・22区SD6004 周辺完掘状況(東から)
 F・G-21・22区SD6004 完掘状況(北西から)
 F-21・22区SD6006・40 完掘状況(北西から)
 F-21・22区SD6006・40・41 完掘状況(南から)
 F-21区SD4006 周辺完掘状況(北西から)
- 図版 99 G地区第VI-1面遺構7
 F・G-23・24区完掘状況(西から)
 F・G-23・24区完掘状況(南西から)
 F-20区SX6001 完掘状況全景(南から)
 F-20区SX6001 鞍部完掘状況(東から)
 E ~ G-25・26区第V面耕作土(土層a)掘り下げ作業(北東から)
 E ~ G-25・26区第V面耕作土(土層a)除去後状況(北から)
 E ~ G-25・26区第V面耕作土(土層a)除去後状況(南東から)
 E・F-26区自然流路SD6004 検出状況(北西から)
- 図版 100 G地区第VI-1面遺構8
 E・F-26区自然流路SD6004 完掘状況(北西から)
 E・F-26区自然流路SD6004 完掘状況(東から)
 E・F-26区第VI-1面包含層掘り下げ作業(西から)
 F・G-25区第V-VI面土層断面3-3東側(南東から)
 E-26区第V-VI面土層断面5-5西側(北から)
- 図版 101 G地区第VI-1面出土遺物1
 図版 102 G地区第VI-1面出土遺物2
 図版 103 G地区第VI-1面出土遺物3
 図版 104 G地区第VI-1面出土遺物4
- 図版 105 G地区第VI-2面遺構1
 調査区全景(北東から)
 E-25・26区SI651 完掘状況
- 図版 106 G地区第VI-2面遺構2
 調査区南半部完掘状況
 調査区北半部完掘状況
- 図版 107 G地区第VI-2面遺構3
 E・F-25・26区完掘状況(北東から)
 F-25・26区完掘状況(北東から)
- 図版 108 G地区第VI-2面遺構4
 E-25・26区SI651 検出状況(南西から)
 E-25・26区SI651 (SK6504) 剥片出土状況(東から)
 E-25・26区SI651 (SK6504) 完掘状況(南西から)
 E-25・26区SI651 (SD6504・05・10) 完掘状況(南から)
 E-25・26区SI651 (SD6504a・b、土層断面b-b'、北東から)
 E-25・26区SI651 (SD6504b-10、土層断面c-c'、南西から)
 E-25・26区SI651 (SK6503) 完掘状況(北西から)
 E-25・26区SI651 (SK6503、土層断面f-f'、南西から)
- 図版 109 G地区第VI-2面遺構5
 F-25区SK6501 完掘状況(北東から)
 F-25区SK6501 土層断面(西北から)
 F-26区SK6502 完掘状況(南東から)
 F-26区SK6502 土層断面(東から)
 E-26区SK6502 遺物出土状況(北東から)
 E-25区SK6505・06 完掘状況(北から)
 E-25区SK6505 土層断面(a-a'、南から)
 作業風景(南西から)
- 図版 110 G地区第VI-2面遺構6
 F-26区SD6501 ~ 03 完掘状況(北から)
 F-26区SD6501 ~ 03 完掘状況(東から)
 F-26区SD6503 完掘状況(南から)
 E-25区SD6508 完掘状況(南東から)
 E・F-25区SD6508 完掘状況(北西から)
 F-25区SD6508 検出状況(北西から)
 F・G-23・24区SD6511 完掘状況(南東から)
 F・G-23・24区SD6511 完掘状況(南から)
- 図版 111 G地区第VI-2面遺構7
 F-21区SD6512-15・16 周辺完掘状況(南西から)
 F-22区SD6512 周辺完掘状況(東から)
 F-21区SD6513 周辺完掘状況(南西から)
 F-21区SD6513-14 周辺完掘状況(東から)
 F-21区SD6514 周辺完掘状況(西から)
 F・G-25区SX6501 完掘状況(南東から)
 F・G-25区SX6501 完掘状況(西から)
 F・G-25区SX6501 検出状況(東から)
- 図版 112 G地区第VI-2面遺構8
 E・F-23・24区SX6502 完掘状況(北西から)
 G-25区SX6502 東端完掘状況(東から)
 E・F-23・24区SX6502 掘削作業風景(西から)
 E・F-23・24区SX6502 遺物出土状況(平面図27-27、西

- から)
G-26区試掘状況(土層d除去後、北から)
- 図版113 G地区第Ⅵ-2面出土遺物1
- 図版114 G地区第Ⅵ-2面出土遺物2
- 図版115 G地区第Ⅵ-2面出土遺物3
- 図版116 G地区第Ⅵ-3面遺構1
- E・F-26区SD6801 完掘状況(北西から)
- E・F-26区SD6801 完掘状況(南東から)
- F-26区SD6801 土層断面(1-1'、北西から)
- E・F-25区SD6802-a掘削作業風景(北西から)
- E・F-25区SD6802-a完掘状況(南東から)
- 図版117 G地区第Ⅵ-3面遺構2、出土遺物
- E～G-24・25区SD6802-a・b完掘状況(北から)
- E～G-24区SD6802-b完掘状況(北西から)
- F-25区SD6802-b土層断面(4-4'南側、北西から)
- 出土遺物
- 図版118 G地区第Ⅶ-1面遺構1
- 調査区完掘状況(南西から)
- F・G-22・23区SK7001・03完掘状況(北西から)
- F・G-22・23区SK7001・03完掘状況(南東から)
- F-21区SK7002完掘状況(南西から)
- F・G-22区SI701 検出状況(南から)
- 図版119 G地区第Ⅶ-1面遺構2
- F・G-22区SI701 完掘状況(南東から)
- F・G-22区SI701 掘削作業風景(南から)
- G-22区SI701 東側完掘状況(北西から)
- F-22区SI701 西側完掘状況(南西から)
- F-22区SI701 西側完掘状況(東から)
- 図版120 G地区第Ⅶ-1面遺構3、出土遺物
- F・G-23区SD7001 完掘状況(南東から)
- F-21区周辺完掘状況(南東から)
- F・G-23区周辺完掘状況(南東から)
- F-21区完掘状況(北西から)
- F・G-22区完掘状況(北西から)
- E～G-23区完掘状況(北西から)
- 出土遺物
- 図版121 G地区第Ⅶ-2面遺構1
- 調査区全景
- 調査区全景(北東から)
- 図版122 G地区第Ⅶ-2面遺構2
- F-23区SK7501・P7501 周辺完掘状況(南東から)
- F・G-22区SK7502 完掘状況(南から)
- 図版123 G地区第Ⅶ-2面遺構3
- F-23区SK7501 完掘状況(南から)
- F・G-22区SK7502 掘削作業風景(北東から)
- F-23区P7501 完掘状況(南から)
- F-23区P7503 完掘状況(東から)
- F-24区SX7501 完掘状況(南東から)
- F・G-22区SX7502 周辺完掘状況(南東から)
- F・G-22区SX7502 完掘状況(北東から)
- F・G-22区SX7502 掘削作業風景(東から)
- 図版124 G地区第Ⅶ-2面遺構4、出土遺物
- 第Ⅶ-1面下試掘調査作業風景(南西から)
- 第Ⅶ-1・2面間の間層除去作業風景(北から)
- F-24区周辺掘削作業風景(西から)
- 調査区埋め戻し作業風景(北から)
- 出土遺物10点(下半分)
- 図版125 H地区第0-I面遺構1
- 調査区全景
- 遺構完掘状況(北東から)
- 図版126 H地区第0-I面遺構2
- 遺構完掘状況(南東から)
- C・D-27・28区遺構完掘状況(北西から)
- D-26・27区遺構完掘状況(南西から)
- D-28区P1001柱根出土状況(南東から)
- C-27区P1004土層断面(北東から)
- 図版127 H地区第0-I面遺構3、出土遺物
- C・D-28区SK1002～04完掘状況(西から)
- C-28区SK1002土層断面(東から)
- D-27区調査区東壁土層断面(北から)
- 遺構掘削作業風景(北から)
- 出土遺物
- 図版128 H地区第Ⅲ-1面遺構1
- 調査区全景(北東から)
- 調査区全景(南東から)
- 図版129 H地区第Ⅲ-1面遺構2
- C・D-27区畦畔301周辺完掘状況(南西から)
- D-27区畦畔302周辺完掘状況(南から)
- D-27区畦畔302完掘状況(北から)
- C・D-27区SD3101 完掘状況(北西から)
- 作業風景(北から)
- 図版130 H地区第Ⅲ-1面出土遺物1
- 図版131 H地区第Ⅲ-1面出土遺物2
- 図版132 H地区第Ⅲ-1面出土遺物3
- 図版133 H地区第Ⅲ-1面出土遺物4
- 図版134 H地区第Ⅳ面遺構1
- 調査区全景
- 調査区全景(北西から)
- 図版135 H地区第Ⅳ面遺構2
- 調査区全景(北東から)

調査区北平完掘状況(南東から)	D-27区SB454柱穴P4007、P4008完掘状況(北から)
図版136 H地区第IV面遺構3	D-26-27区SB454周辺完掘状況(北東から)
D-27区SB451・453周辺完掘状況(南東から)	図版138 H地区第IV面遺構5
C・D-27-28区SB455、SK4001・02周辺完掘状況(西から)	D-27区SB454柱穴P4032完掘状況(北西から)
図版137 H地区第IV面遺構4	D-27区SB455柱穴P4059完掘状況(北東から)
D-27区SB451完掘状況(北西から)	D-26区P4004完掘状況(北東から)
D-27区SB451柱穴P4002土層断面(南から)	C-27区SK4001完掘状況(北東から)
D-27区SB451柱穴P4003完掘状況(東から)	調査区西壁土層断面(C-27-4区付近、東から)
C-27区SB451柱穴P4016・SB453柱穴P4017完掘状況(南から)	IV面下試掘坑(南)作業風景(南から)
C・D-27区SB453完掘状況(北西から)	IV面下試掘坑(南)土層断面(東から)
D-27区柱穴P4001土層断面(南から)	IV面下試掘坑(北)土層断面(東から)
	図版139 H地区第IV面出土遺物1
	図版140 H地区第IV面出土遺物2

目 次

〔本文編〕

第1章 調査の経過	1
第1節 調査の経過	1
第2節 発掘作業の経過	2
第3節 整理等作業の経過	5
第2章 遺跡の位置と環境	6
第1節 地理的環境	6
第2節 歴史的環境	7
第3章 調査の方法と基本層序	13
第1節 調査の方法	13
第2節 基本層序	16
第4章 G地区の遺構と遺物	21
第1節 調査の概要	21
第2節 第0-1面の遺構と遺物	23
第3節 第Ⅲ-1面の遺構と遺物	115
第4節 第Ⅲ-2面の遺構と遺物	154
第5節 第IV面の遺構と遺物	212
第6節 第V面の遺構と遺物	306
第7節 第Ⅵ-1面の遺構と遺物	333
第8節 第Ⅵ-2面の遺構と遺物	357
第9節 第Ⅶ-3面・第Ⅶ-1面の遺構と遺物	385
第10節 第Ⅶ-2面の遺構と遺物	409
第5章 H地区の遺構と遺物	420
第1節 調査の概要	420
第2節 第0-1面の遺構と遺物	421
第3節 第Ⅲ-1-2面の遺構と遺物	425
第4節 第IV面の遺構と遺物	434
第6章 自然科学的分析	445
第7章 総 括	455
第1節 G地区第Ⅲ面の存続年代について	455
第2節 G・H地区の変遷	457
第3節 周辺の古代集落遺跡との比較検討	470
第4節 総括-古代の四柳白山下遺跡の評価を中心として-	489



調査区全景(北西から)



中段左：調査区東壁土層断面・柱状図A
中段中央：調査区東壁土層断面・柱状図B
中段右：調査区東壁土層断面・柱状図C
下段左：調査区東壁土層断面・柱状図D
下段右：調査区東壁土層断面・柱状図E



調査区全景 (南東から)



遺構検出状況全景



表土除去作業風景(北から)



E-F-24-25区道橋検出作業風景(北から)



F-20区SBF-104柱穴P1088-89検出状況(南東から)



F-20区SBF-104柱穴P1088-89周辺発掘状況(南から)



E-G-22-23区SB102-106発掘状況(南西から)



F-23区SB105柱穴P1092・1121 完掘状況(東から)



F・G-22・23区SB102・105、整地土105周辺完掘状況(東から)



F・G-23区SB105～107周辺完掘状況(北東から)



F・G-23区SB105～107周辺完掘状況(南東から)



F-23区SB106柱穴P1110土層断面(東から)



F・G-22区SB107周辺完掘状況(東から)



E・F-24・25区SB108・SD1018周辺完掘状況(南から)



E-24区SB109完掘状況(南東から)



E・F・24・25区SB110発掘状況(南西から)



E・F・24・25区SB110発掘状況(北西から)



F-25区SB110柱穴P1047土層断面(南西から)



F-25区SB110柱穴P1047完掘状況(南西から)



F-25区SB110柱穴P1038完掘状況(北東から)



E-25区SB110柱穴P1039土層断面(北東から)



E-24区SB110柱穴P1039完掘状況(北東から)



F-24区SB110柱穴P1045完掘状況(南東から)



E-24区SB110柱穴P1042土層断面(北東から)



F-24区SB110柱穴P1042掘取り埋土除去状況(北東から)



E-24区SB110柱穴P1057土層断面(北東から)



E-24区SB110柱穴P1057完掘状況(北東から)



E-26区SB111完掘状況(南東から)



E-25区SB112・113・115完掘状況(南東から)



SB114・116～120周辺完掘状況(南西から)



E-25区SB113・SK1005周辺発掘状況(北東から)



F・G-25・26区SB116・119・120周辺発掘状況(南東から)



G-25区SB117柱穴P1046土層断面(西から)



F-25区P1035、SB118柱穴P1036発掘状況(北東から)



F-26区SB119周辺発掘状況(西から)



F・G-25・26区SB119周辺発掘状況(北東から)



F・G-26区礎石様ビット発掘状況(東から)



F-26区礎石様P1009土層断面(東から)



F-26-27区SE1001土層断面(東から)



F-26-27区SE1001完掘状況(北西から)



E-24-25区SE1002検出状況(西から)



E-24-25区SE1002上柱根出土状況(南東から)



E-25区SE1002鉢(実測No.29)出土状況(東から)



F-26区SE1003検出状況(南東から)



F-26区SE1003完掘状況(北から)



F-26区SE1004完掘状況(北から)



F-25区SE1005検出状況(北から)



F-25区SE1005完掘状況(西から)



G-24区SE1006検出状況(南東から)



G-24区SE1006完掘状況(北から)



G-23区SE1007土層断面(東から)



G-23区SE1007完掘状況(北西から)



G-23区SE1008完掘状況(北から)



F-22区SE1009-10検出状況(北西から)



F-22区SE1009-10、P1112完掘状況(北西から)



F-22区SE1009完掘状況(北東から)



F-22区SE1010完掘状況(西から)



G-23区SE1011完掘状況(東から)



F-22区SE1012完掘状況(北から)



E-26区SK1003(SE1013)柱根出土状況(西から)



E-26区SK1003(SE1013)竈物出土状況(北西から)



E-26区SK1003(SE1013)・P1054完掘状況(南西から)



F-26-27区SK1001-02、SD1001完掘状況(北西から)



F-26-27区SK1001-02完掘状況(北東から)



F-26区SK1004完掘状況(北東から)



E-25区SK1005土層断面(南東から)



E-25区SK1005土師皿(実測No 58)出土状況(北東から)



G-23区SK1008完掘状況(西から)



F-25区試掘坑周辺完掘状況(東から)



F-26区P1023 ~ 1025周辺完掘状況(南西から)



F-26区P1028・32周辺完掘状況(北西から)



F-26区P1031・52周辺完掘状況(南から)



F-24区P1050漆器検出土状況(北東から)



G-24区P1073・74土層断面(西から)



F-24区P1075土層断面(南東から)



F-24区P1050・75-83完掘状況(北東から)



F-24区P1083柱礎出土状況(東から)



G-22区P1129～31完掘状況(北西から)



F-G-26区SD1001・12完掘状況(南東から)



F-26区SD1001土層断面(24-24'、南東から)



F-26区SD1002土層断面(23-23'、南東から)



F-G-25区SD1008～12周辺完掘状況(東から)



G-25区SD1010周辺完掘状況(北西から)



F-26区SD1012・13完掘状況(北から)



F-G-25区SD1014周辺完掘状況(南東から)



E-24区SD1019・21周辺検出状況(北西から)



E-24 ~ 26区整地土101掘削作業風景(東から)



E-24 ~ 26区整地土101 ~ 103完掘状況(北東から)



E-24 ~ 26区整地土101完掘状況(南東から)



F-26区整地土102土層断面(37-37'、北西から)



E-24区整地土102・103下溝群完掘状況(南西から)



E-24区整地土103下溝群完掘状況(北西から)



F-20・21区整地土104完掘状況(南西から)



F-20区SD1024、整地土104完掘状況(南東から)



F-G-22区整地土105完掘状況(南東から)



F-20区整地土107完掘状況(東から)



F-20区SX1001完掘状況(北西から)



G-24区自然流路101完掘状況(南東から)



調査区南半完掘状況(G-23区より南西側を望む)



G-25・26区周辺完掘状況(北西から)



F-G-26・27区周辺完掘状況(北西から)



F-26・27区周辺完掘状況(南西から)









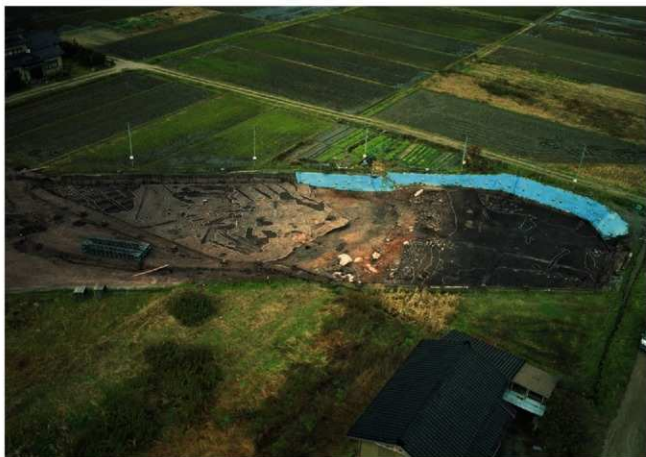








調査区全景



調査区全景(南東から)



調査区全景(北東から)



第0-1面ベース土確認調査E-25区トレンチ3土層断面・水田部分(北から)



第0-1面ベース土確認調査F-24区トレンチ3土層断面(北から)



第0-1面ベース土確認調査F-24区トレンチ1土層断面・堤防部分(西から)



間層除去作業風景(北から)



調査区南半完掘状況



E～G-22区遺構検出作業風景(北西から)



F・G-21・22区遺構検出状況(南東から)



F-22・G-21区SB301完掘状況(南から)



F・G-21区SB301・02完掘状況(東から)



E-20・21区溝群上層SD3001～09周辺遺構検出作業風景(南西から)



F-20・21区溝群上層SD3001～09検出状況(北から)



F-20・21区溝群下層SD3017～26検出状況(西から)



F-20・21区溝群下層SD3019～26検出状況(南から)



F-20・21区溝群完掘状況(北東から)



F-20・21区溝群完掘状況(南西から)



F-20・21区溝群完掘状況(SD3003・04・23～26周辺、西から)



F-20・21区溝群完掘状況(SD3007・08・26周辺、南から)



F-20・21区溝群完掘状況 (SD3020～3025周辺、南東から)



F-20区下層SD3026帯金具出土状況(南西から)



F-20区下層SD3026帯金具出土状況(東から)



F-21・22区SD3011～15周辺完掘状況(南から)



F-21・22区SD3011～15周辺完掘状況(北東から)



F-21区SD3016・17完掘状況(北から)



F-22区SD3030～32完掘状況(西から)



G-22区SD3033周辺完掘状況(北東から)



E-25・26区水田301・302被覆土撤削作業風景(西から)



E-25～27区水田301～303完掘状況(北東から)



E-25・26区水田301・302完掘状況(北西から)



E-25・26区水田301・302完掘状況(南西から)



E-25・26区水田302南側足跡痕完掘状況(南東から)



E-26区水田302北側足跡痕完掘状況(南から)



E-26区水田302東壁石積み完掘状況(北東から)



E-26区水田302東壁石積み完掘状況(北西から)



E-25・26区水田302被覆土土層断面(25-25断面、北東から)



E-25・26区水田302耕土確認状況(北東から)



E-27区水田302・303間の畦畔被覆土土層断面(北西から)



E-26区水田302・303間の畦畔完掘状況(北から)



E-26区水田303被覆土土層断面(28-28'、東から)



E-25・26区水田302・303完掘状況(北東から)



F・G-26区石集中遺構301完掘状況(南西から)



F・G-26区石集中遺構301完掘状況(南東から)



E-F-21-22区焼土301・SX3001周辺遺構検出状況(西から)



F-22区SX3001-02、焼土301発掘状況(南西から)



F-22区SX3003周辺発掘状況(南から)



F-21区焼土301検出状況(西から)



F-21区焼土301検出状況(東から)



F-21区焼土301土層断面(北から)



F-21区焼土301発掘状況(南から)



現地説明会風景(平成9年12月21日)









完掘状況(南西から)



E-F-25区遺構完掘状況(北西から)



E・F-26区遺構完掘状況(北西から)



F・G-26区SD3501～11周辺完掘状況(南東から)



E-F-25・26区遺構検出作業風景(北東から)



E-F-25区遺構検出状況(西から)



E-F-26区遺構検出状況(北西から)



F-F-26区遺構検出状況(北東から)



G-25・26区石集中302検出状況(北東から)



E-F-25区遺構掘削作業風景(北から)



G-26区石集中302土層断面(37-37'、南西から)



E-26区水田303東肩部土層断面(34-34'、北東から)



G-26区周辺遺構完掘状況(北東から)



E-25・26区完掘状況(西から)



E-25・26区周辺完掘状況(東から)



F-25区周辺遺構完掘状況(南東から)



G-25・26区周辺遺構完掘状況(南西から)



F-26区SD3502～11周辺完掘状況(南東から)



F-26区SD3512・15・18周辺完掘状況(南から)



F-25区SD3522～26周辺遺構完掘状況(南から)



G-25区SD3528・29完掘状況(南西から)



E-26区SD3530～32周辺完掘状況(北西から)



E-26区SD3532～35周辺完掘状況(北西から)



E-26区SD3538～44周辺完掘状況(北西から)



羽咋市立余吾小学校見学風景



E～G-23～25区河跡3001(新)完掘状況



F-24区河跡3001(新)護岸検出作業風景(南東から)



E-24区河跡3001(新)護岸完掘状況(北から)



F・G-24区河跡3001(新)護岸東半完掘状況(南東から)



F・G-23区河跡3001(新)左岸完掘状況(南東から)



G-24区河跡3001(新)護岸南側完掘状況(西から)



F-24区河跡3001(新)護岸中央完掘状況(南西から)



E-F-24区河跡3001(新)護岸西側完掘状況(南西から)



F-24・25区河跡3001(新)護岸中央付近積み石断面(北西から)



F-24区河跡3001(新)護岸中央上場完掘状況(南東から)



F-25区河跡3001(新)護岸中央上場完掘状況(北東から)



G-24区河跡3001(新)流入した石群(南から)



G-24区河跡3001(新)流入した石群(南から)



E～G-24・25区河跡3001(古)発掘状況(5次)



E～G-24・25区河跡3001(古)発掘状況(5次・南東から)



G-24区河跡3001土層断面(a-a'、5次・北から)



E-24区河跡3001土層断面(e-e'、5次・南から)



E ~ G-23・24区河跡3001(古)南肩部完掘状況(5次・南東から)



E ~ G-23・24区河跡3001(古)南肩部完掘状況(5次・北西から)



E～G-24区河跡3001(古)北肩部護岸除去状況(5次・南東から)



E～G-25区河跡3001(古)北肩部完掘状況(5次・南東から)



E～G-24区河跡3001(古)洪水堆積土除去作業(5次・北から)



F-G-23区河跡3001(古)南肩部黒灰色土掘削作業風景(5次・東から)



E～G-24区河跡3001(古)護岸敷石取り外し作業風景(5次・北東から)



F-G-24区河跡3001(古)掘削作業風景(5次・南東から)



F-24区河跡3001(古)北肩部土層断面(b-b'、5次・西から)



F-24区河跡3001(古)北肩部土層断面(c-c'、5次・西から)



F-24区河跡3001(古)北肩部土層断面(c-c'、5次・西から)



F-24区河跡3001(古)北肩部土層断面(d-d'、5次・北西から)



























調査区全景



調査区全景(北西から)



遺構検出状況全景



遺構検出状況全景(北東から)



E ~ G-20 ~ 22区SB401 ~ 408周辺完掘状況



E ~ F-22・23区SB409 ~ 412周辺完掘状況



E·F-25·26区SB414～419周辺発掘状況



E～G-25·26区SB417～424周辺発掘状況



F-20・21区SB401・402周辺発掘状況(南東から)



F-20区SB401発掘状況(南西から)



F-20・21区SB402発掘状況(南から)



F-21区SB403北側柱列、SB405発掘状況(南から)



E・F-21・22区SB406～408発掘状況(南東から)



E・F-21・22区SB407-408完掘状況(北西から)



E・F-22・23区SB410～412周辺完掘状況(北西から)



E-F-22-23区遺構検出状況(SX4002掘り下げ後、北西から)



F-23区SB409周辺発掘状況(南から)



E-23区SB410・411・SA403発掘状況(西から)



E-23区SB410・411・SA403発掘状況(北から)



E-25～27区SB413～415検出状況(北東から)



E-25区SB414・SD4001周辺検出状況(北西から)



E-F-26区SB414・415周辺発掘状況(北東から)



E-25～27区SB413～415発掘状況(西から)



E-F-26区SB416完掘状況(北西から)



E-F-26区SB416・417周辺検出状況(北西から)



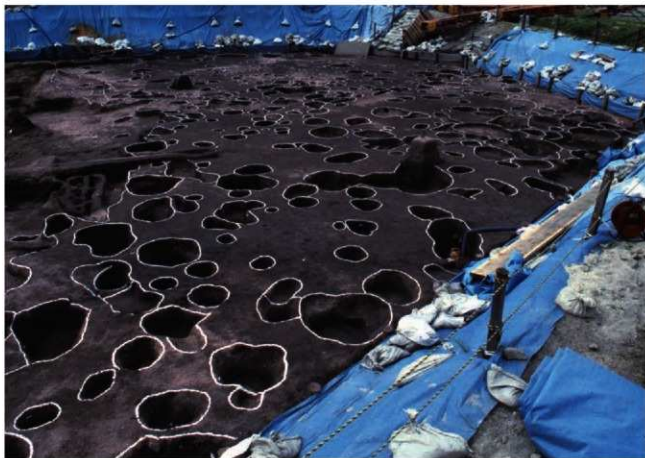
E-F-26区SB416完掘状況(南東から)



F-26区SB417・418周辺検出状況(北東から)



F-26区SB417・418完掘状況(北東から)



F・G-25・26区SB419～425完掘状況(南から)



F・G-25区SB419・420周辺検出状況(南東から)



F・G-25・26区遺構掘削作業風景(北から)



F-26区SB419周辺完掘状況(北東から)



F・G-25区SB419・420完掘状況(南東から)



F・G-25・26区SB421～426周辺発掘状況(北から)



E～G-26区SB421～426発掘状況(南東から)



F・G-26区SB421～426発掘状況(北東から)



G-26区SB424柱穴P4057検出状況(南東から)



F-26区P4067柱根出土状況(北西から)



G-22区SE4001 側材検出状況(北西から)



G-22区SE4001 側材検出状況(南から)



G-22区SE4001 側材検出状況(南東から)



G-22区SE4001 側材北西隅状況(東から)



G-22区SE4001 掘削作業風景(北東から)



G-22区SE4001 壺串等出土状況(北から)



G-22区SE4001 側材最下段検出状況(北西から)



G-22区SE4001 側材完掘状況(北東から)



E・F-22・23区SD4005～09・SX4002検出状況(北西から)



E・F-22・23区SD4005～11・SX4002検出状況(北西から)



F-22区SD4005～10周辺完掘状況(南から)



E・F-22・23区SD4016～19周辺完掘状況(南から)



G-22・23区SD4016～19完掘状況(東から)



F-G-21区SD4024・25・33～35周辺完掘状況(南東から)



E-22区SD4031完掘状況(東から)



E-22区SD4031完掘状況(北東から)



E・F-21区SD4033～40周辺検出状況(北から)



F・G-21区SD4033～40周辺完掘状況(南から)



F-20・21区SD4041～47周辺検出状況(北西から)



F-21・22区SD4049周辺完掘状況(北東から)



F-25区SX4001貼床検出状況(東から)



F-25区SX4001貼床検出状況(北から)



F-25区SX4001貼床検出状況(南から)



F-25区SX4001貼床検出状況(北から)



F-25区SX4001完掘状況(南から)



F-25区SX4001完掘状況(北から)



E・F-22・23区SX4002焼土面検出状況(南西から)



E・F-22・23区SX4002掘削作業風景(北西から)



F-23区SX4002鉄刀出土状況(西から)



F-G-26区SX4004掘削後状況(北東から)



空中写真測量撮影風景(南西から)



第Ⅳ面ベース土下堆積状況(G-25区、南西から)











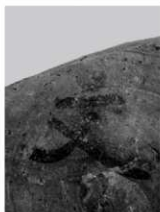




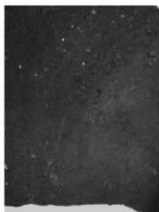








77 文



226 「仲」



228 「口物」



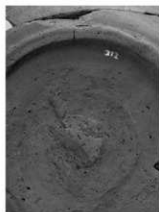
304 「酒田」



335 「口(酒カ)田」



338 「口口(土カ)万呂」



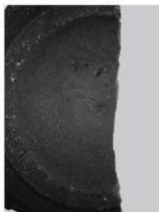
340 「口(九カ)」



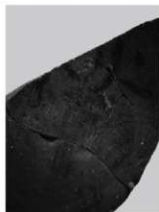
345 「川」



359 「口」



374 口(土カ)万呂



376 口 口



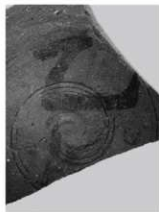
391 「△」



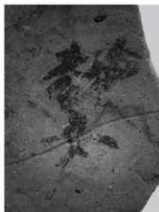
422 「口」



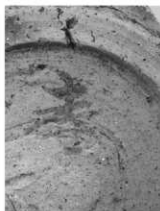
452 「口」



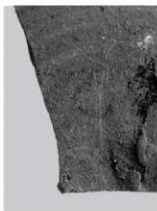
453 「乙口(上カ)」



454 「親女」



562 「寺」



586 「乙口(上カ)」



592 「乙上」



594 「口上」



707 口



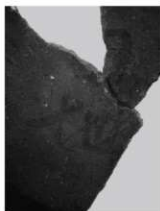
738 口 口



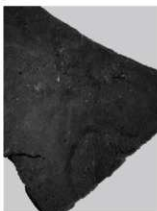
741 「罌卒口(寺カ)」



745 「口万呂」



750 「田地」



766 「口(田カ) 仲」



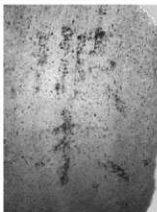
769 口万呂」



801 「土万呂」



830 「口」



860 「口口(木カ)」



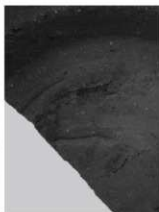
911 口



943 口口



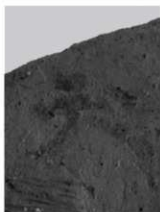
1000 「□□(丈通カ)」□



1021 「□(信カ)」



1042 「+」



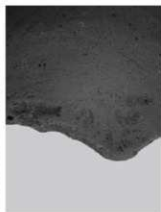
1057 「□(大カ)」



1063 「□(土カ) 万呂」



1073 「東」



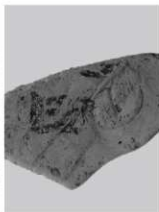
1074 「□(福カ)」



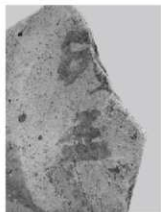
1076 「□」



1077 「□」



1078 「□田」



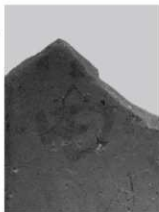
1082 「□□(主カ)」



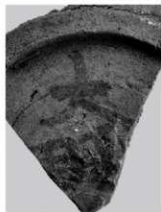
1083 「酒田」



1086 「得」



1089 「□田」



1110 「大町」



調査区全景



水田区画全景



水田区画全景(北東から)



E～G-26区水田区画・SD5001完掘状況(東から)



F・G-25・26区水田区画完掘状況(北東から)



F・G-25区水田区画完掘状況(東から)



E～G-25区水田区画完掘状況(西から)



E～G-26区水田区画・SD5001完掘状況(西から)



E・F-25・26区水田区画西半完掘状況(北東から)



E～G-26区SD5001完掘状況(東から)



間層(洪水土砂)除去作業風景(北東から)



F・G-25・26区洪水砂掘削作業風景(北西から)



F-26区SD5001周辺洪水砂掘削作業風景(東から)



F-21・22区洪水砂掘削作業風景(北から)



E ~ F-26区土層断面(15-15'、南西から)



F-26区土層断面(17-17'・2-2'、SD5001、東から)



E ~ G-24・25区河跡3001(古)完掘状況(南から)



E・F-25区河跡3001(古)北側肩部完掘状況(南西から)



E・F-24区SD5002完掘状況(西から)



F・G-21・22区SD5003完掘状況(東から)



F・G-21・22区SD5003完掘状況(西から)



平成10年度第2回航測測量作業風景





第VI-1面完掘状況(北西から)



第VI-1面完掘状況



F-G-21区完掘状況(南東から)



F-G-21・22区完掘状況(南東から)



F-G-22区発掘状況(南東から)



F-G-23区周辺発掘状況(南東から)



G-22-3区SK6001完掘状況(南東から)



G-22区SK6001 検出状況(北西から)



G-22区SK6001 南西端遺物出土状況(西から)



F-23区SK6003 完掘状況(南東から)



F-22区SK6003 遺構検出状況(南東から)



G-23区SK6002完掘状況(西から)



F-G-22-23区SD6001周辺完掘状況(北東から)



F-G-22-23区SD6001完掘状況(西から)



F-23区SD6001遺物出土状況(北東から)



F-G-22区SD6003～06完掘状況(北西から)



F-G-21・22区SD6004周辺発掘状況(東から)



F-G-21・22区SD6004発掘状況(北西から)



F-21・22区SD6006・40発掘状況(北西から)



F-21・22区SD6006・40発掘状況(南から)



F-21区SD4006周辺発掘状況(北西から)



F-G-23-24区完掘状況(西から)



F-G-23-24区完掘状況(南西から)



F-20区SX6001完掘状況全景(南から)



F-20区SX6001完掘状況(東から)



E-G-25-26区第Ⅴ面耕作土(土層a)掘り下げ作業(北東から)



E-G-25-26区第Ⅴ面耕作土(土層a)除去後状況(北から)



E-G-25-26区第Ⅴ面耕作土(土層a)除去後状況(南東から)



E-F-26区自然流路SD6004検出状況(北西から)



E・F-26区自然流路SD6004完掘状況(北西から)



E・F-26区自然流路SD6004完掘状況(東から)



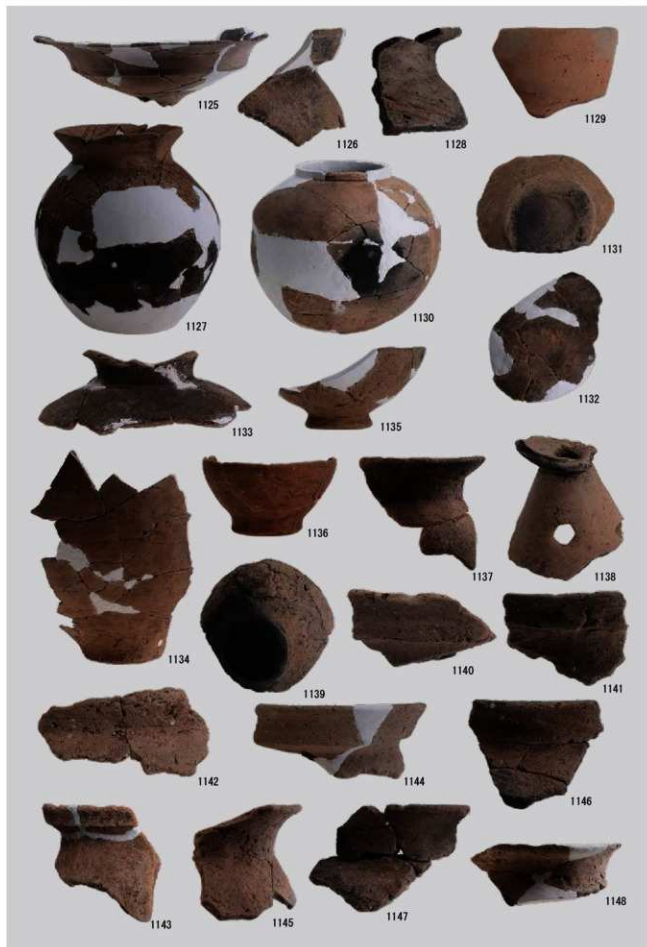
E・F-26区第Ⅵ-1面包含層掘り下げ作業(西から)

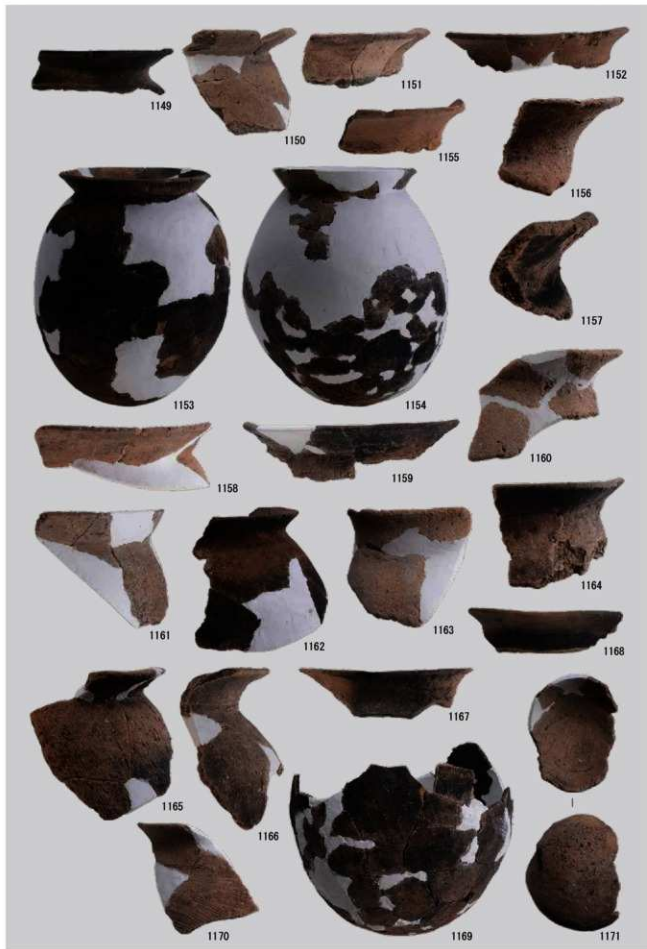


F・G-25区第Ⅴ・Ⅵ面土層断面3-3'東側(南東から)



E-26区第Ⅴ・Ⅵ面土層断面5-5'西側(北から)











調査区全景(北東から)



E-25・26区S1651完掘状況



調査区南半部完掘状況



調査区北半部完掘状況



E-F-25・26区完掘状況(北東から)



F-25・26区完掘状況(北東から)



E-25-26区SI651 検出状況(南西から)



E-25-26区SI651(SK6504) 割片出土状況(東から)



E-25-26区SI651(SK6504) 発掘状況(南西から)



E-25-26区SI651(SD6504-05-10) 発掘状況(南から)



E-25-26区SI651(SD6504a-b、土層断面b-b'、北東から)



E-25-26区SI651(SD6504b-10、土層断面c-c'、南西から)



E-25-26区SI651(SK6503) 発掘状況(北西から)



E-25-26区SI651(SK6503、土層断面f-f'、南西から)



F-25区SK6501 完掘状況(北東から)



F-25区SK6501 土層断面(西北から)



F-26区SK6502 完掘状況(南東から)



F-26区SK6502 土層断面(東から)



E-26区SK6502 遺物出土状況(北東から)



E-25区SK6505-06 完掘状況(北から)



E-25区SK6505 土層断面(a-a'、南から)



作業風景(南西から)



F-26区SD6501～03完掘状況(北から)



F-26区SD6501～03完掘状況(東から)



F-26区SD6503完掘状況(南から)



E-25区SD6508完掘状況(南東から)



E-F-25区SD6508完掘状況(北西から)



F-25区SD6508検出状況(北西から)



F-G-23・24区SD6511完掘状況(南東から)



F-G-23・24区SD6511完掘状況(南から)



F-21区SD6512・15・16周辺完掘状況(南西から)



F-22区SD6512周辺完掘状況(東から)



F-21区SD6513周辺完掘状況(南西から)



F-21区SD6513・14周辺完掘状況(東から)



F-21区SD6514周辺完掘状況(西から)



F・G-25区SX6501完掘状況(南東から)



F・G-25区SX6501完掘状況(西から)



F・G-25区SX6501検出状況(東から)



E・F-23・24区SX6502完掘状況(北西から)



G-25区SX6502東端完掘状況(東から)



E・F-23・24区SX6502掘削作業風景(西から)

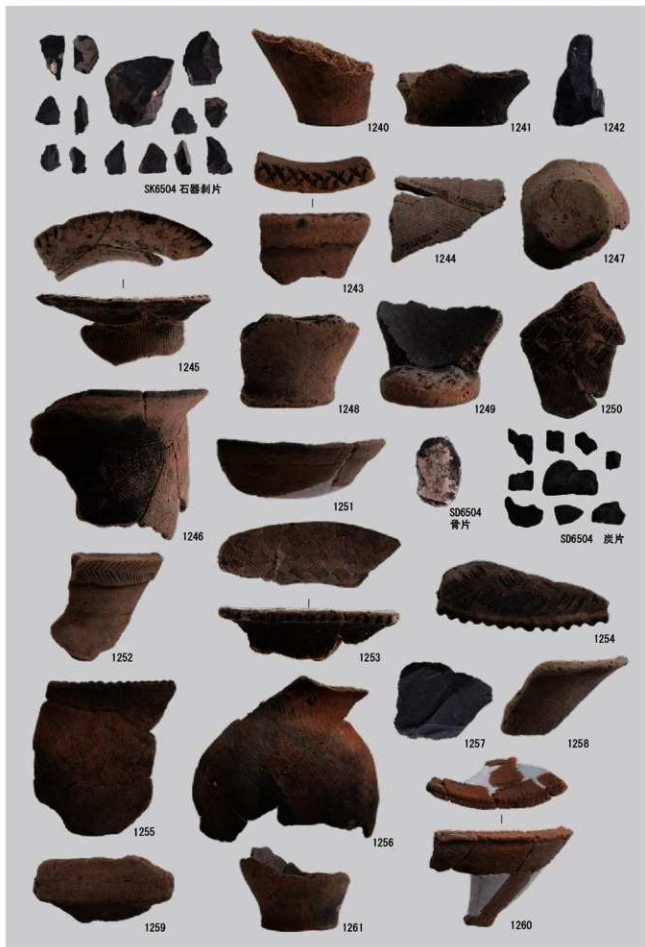


E・F-23・24区SX6502遺物出土状況(平面図27-27、西から)



G-26区試掘状況(土層d除去後、北から)









E・F-26区SD6801完掘状況(北西から)



E・F-26区SD6801完掘状況(南東から)



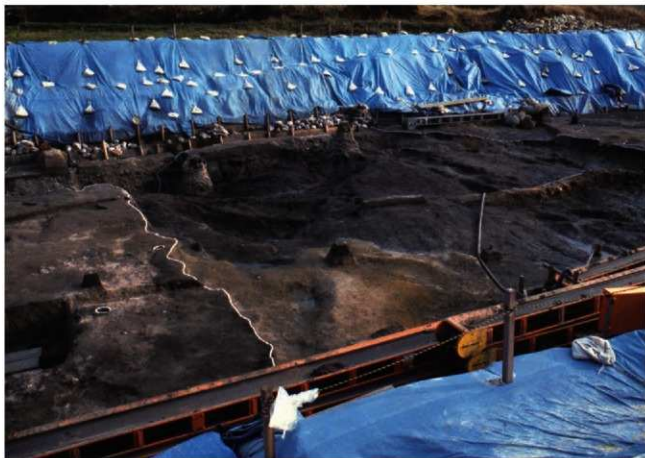
F-26区SD6801土層断面(1-1'・北西から)



E・F-25区SD6802-a掘削作業風景(北西から)



E・F-25区SD6802-a完掘状況(南東から)



E-G-24・25区SD6802-a・b完掘状況(北から)



E-G-24区SD6802-b完掘状況(北西から)



F-25区SD6802-b土層断面(4-4'南側、北西から)



出土遺物



調査区完堀状況(南西から)



F-G-22-23区SK7001-03完堀状況(北西から)



F-G-22-23区SK7001-03完堀状況(南東から)



F-21区SK7002完堀状況(南西から)



F-G-22区S1701検出状況(南から)



F・G-22区SI701完掘状況(南東から)



F・G-22区SI701掘削作業風景(南から)



G-22区SI701東側完掘状況(北西から)



F-22区SI701西側完掘状況(南西から)



F-22区SI701西側完掘状況(東から)



F-G-23区SD7001完掘状況(南東から)



F-21区周辺完掘状況(南東から)



F-G-23区周辺完掘状況(南東から)



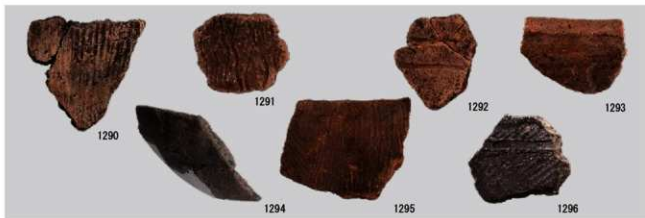
F-21区完掘状況(北西から)



F-G-22区完掘状況(北西から)



E-G-23区完掘状況(北西から)



出土遺物



調査区全景



調査区全景(北東から)



F-23区SK7501・P7501周辺発掘状況(南東から)



F・G-22区SK7502発掘状況(南から)



F-23区SK7501 完掘状況(南から)



F-G-22区SK7502 掘削作業風景(北東から)



F-23区P7501 完掘状況(南から)



F-23区P7503 完掘状況(東から)



F-24区SX7501 完掘状況(南東から)



F-G-22区SX7502 周辺完掘状況(南東から)



F-G-22区SX7502 完掘状況(北東から)



F-G-22区SX7502 掘削作業風景(東から)



第Ⅵ-1面下試掘調査作業風景(南西から)



第Ⅵ-1・2面間の間層除去作業風景(北から)



F-24区周辺掘削作業風景(西から)



調査区埋め戻し作業風景(北から)



出土遺物



調査区全景



遺構発掘状況(北東から)



遺構完掘状況(南東から)



C-D-27-28区遺構完掘状況(北西から)



D-26-27区遺構完掘状況(南西から)



D-28区P1001柱礎出土状況(南東から)



C-27区P1004土層断面(北東から)



C-D-28区SK1002～04完掘状況(西から)



C-28区SK1002土層断面(東から)



D-27区調査区東壁土層断面(北から)



遺構掘削作業風景(北から)



出土遺物



調査区全景(北東から)



調査区全景(南東から)



C-D-27区畦畔301周辺完掘状況(南西から)



D-27区畦畔302周辺完掘状況(南から)



D-27区畦畔302完掘状況(北から)



C-D-27区SD3101完掘状況(北西から)



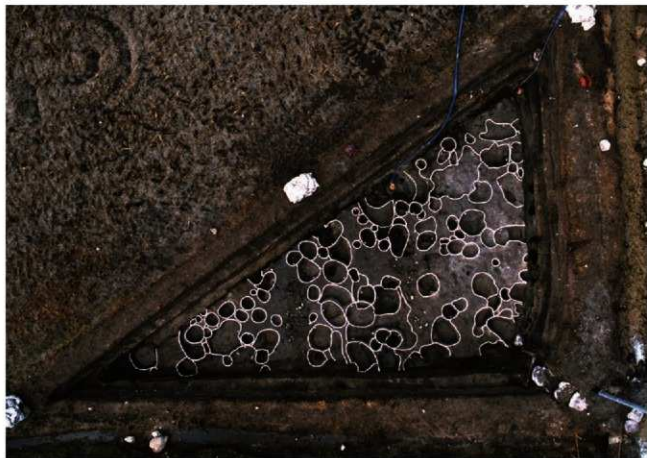
作業風景(北から)











調査区全景



調査区全景(北西から)



調査区全景(北東から)



調査区北半完掘状況(南東から)



D-27区SB451・453周辺発掘状況(南東から)



C-D-27-28区SB455、SK4001・02周辺発掘状況(西から)



D-27区SB451完掘状況(北西から)



D-27区SB451柱穴P4002土層断面(南から)



D-27区SB451柱穴P4003完掘状況(東から)



C-27区SB451柱穴P4016・SB453柱穴P4017完掘状況(南から)



C-D-27区SB453完掘状況(北西から)



D-27区柱穴P4001土層断面(南から)



D-27区SB454柱穴P4007、P4008完掘状況(北から)



D-26・27区SB454周辺完掘状況(北東から)



D-27区SB454柱穴P4032完掘状況(北西から)



D-27区SB455柱穴P4059完掘状況(北東から)



D-26区P4004完掘状況(北東から)



C-27区SK4001完掘状況(北東から)



調査区西壁土層断面(C-27-4区付近、東から)



Ⅳ面下試掘坑(南)作業風景(南から)



Ⅳ面下試掘坑(南)土層断面(東から)



Ⅳ面下試掘坑(北)土層断面(東から)





1310 「井門」



1340 □□



1343 □□



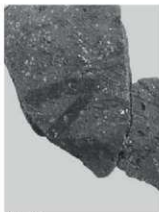
1352 「住」



1369 「〇」



1370 「□(酒または油カ)」



1371 「乙」



1372 「//」

羽咋市 四柳白山下遺跡 V

〔図版編〕

発行日 平成31(2019)年2月28日

発行者 石川県教育委員会

〒920-8575 石川県金沢市鞍月1丁目1番地

電話 076-225-1842(文化財課)

(公財)石川県埋蔵文化財センター

〒920-1336 石川県金沢市中戸町18番地1

電話 076-229-4477

E-mail address daihyou@ishikawa-muibon.or.jp

印刷 鶴川印刷株式会社