

第38表 出土遺物観察表 土器・陶磁器(7)

番号	出土地点	器種	内法	形態の特徴	成形調整	胎土	色調	備考
1108	SP13060 A1区	土師質土器 小皿	口径(7.0) 底径(4.5) 器高(4.5)	端部丸く収めやや拡張し、口縁部は外反しなから立ち上がる。	口内外ナテナ。	雲、赤 やや軟質	内外 橙色	
1109	SP13104 A1区	須恵系 小皿	口径(16.6)	端部は丸く収め、口縁部は少し外反しなから立ち上がる。	口内外横ナテ。体外横ナテ。体内 真好	雲 良好	内外 灰白色	西洋系。
1110	SP13113 A1区	土師質土器 小皿	口径(5.5) 底径(3.5) 器高(1.1)	端部は尖り突に収め口縁部は外方に立ち 上る。	口内外ナテナ。	石、雲、片 やや軟質	内外 橙色	
1111	SP13116 A1区	土師質土器 内付付鍋		口縁部は内彎突に立ち上がる。	体内外指オサエ横ナテ。	石、雲、赤 良好	内 におい黄褐色 外 浅黄褐色	
1112	SP13116 A1区	黒色土師 碗	底径(6.4) 高台径(6.0) 高台高(0.3)	縁り付け高台は断面三角形状を呈しやや外 向きに立つ。	体内外指オサエ横ナテ。	石、片、赤、 長 やや軟質	内 におい黄褐色 外 オリーブ黒色	B類例。
1113	SP13133 A1区	土師質土器 鍋	口径(37.0)	端部方形に収め口縁部は頸部よりやや内彎す る。体部は内彎突に立ち上がる。	口内外横ナテ。体外上指オサエ横 ナテ。下縁子目クタクキ。体内上腕 ナテ下横ナテ。	石、雲、片 やや軟質	内外 橙	
1114	SP13134 A1区	土師質土器 杯	口径(13.0) 底径(9.0) 器高(2.0)	端部丸く収め口縁部は外反突に立ち上るが る。	口内外ナテナ。底回転へつ切り切 りナテ。	石、雲、赤、 良好	内 におい黄褐色 外 橙色	
1115	SP13134 A1区	土師質土器 小皿	口径(7.0) 底径(6.5) 器高(1.2)	端部丸く収め口縁部は外方に立ち上がる。	口内外ナテナ。底回転へつ切り切 りナテ。	石、雲、片 やや軟質	内外 橙色	
1116	SP13142 A1区	土師質土器 杯	底径(5.5)	体部は内彎突に立ち上がる。	体内ナテナ。底静止糸切り。	石、雲、赤	内外 橙色	
1117	SP13146 A1区	須恵系 小皿	口径(12.0)	端部方形に収め口縁部は外反しなから立ち上 がる。内外面施軸。	口内外外口口口口ナテ。	雲	裏面 灰白色 裏面 灰みの白色	白磁。
1118	SP13161 A1区	須恵系土器 こね鉢	口径(27.0)	端部は方形に収め縁部上下にやや拡張す る。口縁部は外反突に立ち上がる。	口内外外口口口口ナテ。	真好	内 黄灰 外 灰	
1119	SP13177 A1区	土師質土器 小皿	口径(6.5) 底径(4.5) 器高(1.3)	端部丸くおきめ、口縁部は外方に立ち上る が。	口内外ナテナ。	雲、片 やや軟質	内外 におい黄褐色	
1120	SP13229 A1区	土師質土器 小皿	口径(9.5) 底径(7.0) 器高(1.9)	端部丸く収め口縁部は外反しなから立ち上 がる。	口内外ナテナ。底回転へつ切り切 りナテ。	石、雲、片、 赤 軟質	内外 淡褐色	
1121	SP13235 A1区	土師質土器 杯	底径(4.5)	底部。	体内外ナテナ。底静止糸切り。	石、雲、赤、 良好	内 浅黄褐色 外 におい黄褐色	
1122	SP13237 A1区	土師質土器 小皿	口径(7.0) 底径(5.0) 器高(1.4)	端部丸く収め口縁部は外方に立ち上がる。	口内外外横ナテ。	石、雲、片、 赤 やや軟質	内外 橙色	
1123	SP13245 A1区	土師質土器 蓋	口径(28.0)	端部丸く収め口縁部は内彎突に立ち上るが る。側は断面近台形状を呈しやや上向きに付 く。	口内外横ナテ。体外指オサエ横 ナテ。体内指オサエ横ナテ。	石、雲、赤 良好	内 灰青濁外 灰青濁	
1124	SP13257 A1区	土師器 小皿	口径(19.0) 口径(28.0) 器高(32.5)	端部丸く収め口縁部は外反突に立ち上る が。体部上腕に最大径。	口内外横ナテ。器外板状底置。口内 ナテナ。体内指オサエ横ナテ。	石、雲、片、 片 真好	内 灰青濁 外 橙	
1125	SP13251 A1区	瓦質土器 小皿	底径(5.0)	体部は底部より内彎突に立ち上がる。	体内外ナテナ。底回転へつ切り切 りナテ。	雲、片 良好	内外 灰白色 外 灰褐色	
1126	SP13251 A1区	土師質土器 小皿	口径(8.0) 底径(6.0) 器高(1.3)	端部やや丸く収め口縁部は外反突に立ち上 がる。	口内外ナテナ。	雲、赤 真好	内外 橙色	
1127	SP13251 A1区	土師質土器 小皿	口径(7.0) 底径(5.5) 器高(0.9)	端部尖り突に収め口縁部は外方に立ち上る が。	口内外ナテナ。	雲、赤 やや軟質	内外 におい黄褐色	
1128	SP13251 A1区	土師質土器 小皿	口径(8.0) 底径(6.0) 器高(1.5)	端部丸く収め口縁部は外方に立ち上がる。	口内外ナテナ。	赤 真好	内 灰白色 外 浅黄褐色	
1129	SP13251 A1区	土師質土器 小皿	口径(8.0) 底径(6.0) 器高(1.5)	端部丸く収め口縁部は外方に立ち上がる。	口内外ナテナ。	石、雲、片、 赤 真好	内外 灰白色	外面黒付着。
1130	SP13251 A1区	土師質土器 小皿	口径(6.0) 底径(4.5) 器高(0.9)	端部丸く収め口縁部は外方に立ち上がる。	口内外ナテナ。底回転へつ切り切 りナテ。	石、雲、片 真好	内外 橙色	外面黒付着。
1131	SP13251 A1区	土師質土器 小皿	口径(8.5) 底径(7.0) 器高(1.2)	端部丸く収め口縁部は外反しなから立ち上 がる。	口内外ナテナ。底回転へつ切り切 りナテ。	石、雲、片、 赤 真好	内 橙色 外 浅黄褐色	
1132	SP13254 A1区	土師質土器 鉢	口径(25.0)	端部丸く収め口縁部は内彎突に立ち上る が。側は断面U字状を呈し上方に付く。	口内外外指オサエ横ナテ。体内 横ナテナ。	雲、片、片、 赤 良好	内 におい黄褐色 外 におい黄褐色	
1133	SP13303 A1区	土師質土器 小皿	口径(33.0)	端部丸く収め口縁部は内彎突に立ち上る が。側は断面U字状を呈し水平に付く。	口内外横ナテ。体外指オサエ横 ナテ。体内ナテナ。	石、雲、片 やや軟質	内 浅黄濁 外 明黄濁	
1134	SP13338 A1区	土師質土器 小皿	口径(9.0) 底径(7.0) 器高(1.6)	端部丸く収め口縁部は外方に立ち上がる。	口内外ナテナ。底回転へつ切り切 りナテ。	石、雲、赤 やや軟質	内外 浅黄褐色	
1135	SP13342 A1区	土師質土器 鍋	口径(46.0)	端部を丸く収め口縁部は頸部より「く」の 字状に外反する。	口内外横ナテナ。口外指オサエ横 ナテ。口内横ナテ。体外指オサエ 横ナテ。体内横ナテナ。	石、雲、片 やや軟質	内 橙 外 におい黄	
1136	SP13356 A1区	土師質土器 小皿	口径(7.0) 底径(6.0) 器高(1.5)	端部やや丸く収め口縁部は外方に立ち上る が。	口内外ナテナ。底回転へつ切り切 りナテ。	石、雲、赤 真好	内 におい黄褐色 外 橙色	

第39表 出土物観察表 土器・陶磁器⑧

番号	出土地点	器種	内法	形態の特徴	成形調査	胎土	色調	備考
1137	SP13361 A1区	須恵器 杯身	口径(12.0)	浅い皿形の体部に口縁部は内彎気味に立ち上がる。	口体内外転ナデ。	雲、赤 良好	内外 灰白色	
1138	SP13362 A1区	土師質土器 杯	口径(13.0) 底径(9.0) 器高(3.0)	口縁部は外方に直線的に立ち上がる。	口体内外転ナデ。底回転へつ切り。	石、雲、片 良好	内外 灰白色	
1139	SP13362 A1区	土師質土器 杯	口径(10.0)	端部尖り気味に収め口縁部はやや内彎し内彎気味に立ち上がる。	口外横ナデ。体外指オサエ横ナデ。口内横ナデ。	石、雲、片 やや良好	内外 灰白色	
1140	SP13362 A1区	土師質土器 杯	口径(11.0)	端部は尖り気味に収め口縁部は体部中位より内彎しやや屈曲し内彎気味に立ち上がる。	口外横ナデ。体外指オサエ横ナデ。体内横ナデ。	石、雲、片 良好	内外 灰白色	
1141	SP13362 A1区	土師質土器 小皿	口径(8.0) 底径(7.0) 器高(1.5)	端部丸く収め口縁部は外方に立ち上がる。	口体内外ナデ。底回転へつ切り。	雲、赤 良好	内 褐色 外 におい褐色	
1142	SP13362 A1区	土師質土器 小皿	口径(7.5) 底径(6.0) 器高(1.4)	端部丸く収め口縁部は外方に立ち上がる。	口体内外ナデ。底回転へつ切り。	雲、赤 やや軟質	内 赤褐色 外 におい赤褐色	
1143	SP13362 A1区	土師質土器 小皿	口径(7.5) 底径(6.0) 器高(1.1)	端部丸く収め口縁部は外方に立ち上がる。	口体内外ナデ。底回転へつ切り。	石、雲、赤 良好	内外 浅黄褐色	
1144	SP13380 A1区	土師質土器 小皿	口径(9.0) 底径(8.5) 器高(1.1)	端部尖り気味に収め口縁部は外方に立ち上がる。	口体内外ナデ。底回転へつ切り。	石、雲、片、 赤、軟質	内 浅黄褐色 外 におい黄褐色	
1145	SP13380 A1区	土師質土器 小皿	口径(7.0) 底径(6.0) 器高(0.8)	端部丸く収め口縁部は外方に立ち上がる。	口体内外横ナデ。底回転へつ切り。	石、雲、片、 良好	内外 褐色	
1146	SP13380 A1区	土師質土器 蓋	口径(24.5) 体径最大径 (28.0)	端部丸く収め口縁部は内彎しながら立ち上がる。背は前面より字状を呈しやや上向きに付く。	口内外横ナデ。体外指オサエ横ナデ。体内横ナデ。	石、雲、片、 良好	内 におい褐色 外 におい黄褐色	
1147	SP13387 A1区	土師質土器 小皿	底径(8.0)	底面。	体内横ナデ。底面赤色切り。	石、雲、片、 赤、良好	内 におい褐色 外 におい褐色	
1148	SP13398 A1区	黒色土器	底径(7.0) 高台径(7.0) 高台高(0.7)	高台は前面より字状を呈しやや外向きに付く。	体内ヘラミナデ。体外ナデ。	石、雲 良好	内 黒色 外 におい黄褐色	
1149	SP13409 A1区	土師質土器 杯	口径(15.0)	端部は尖り気味に収め口縁部は外反ししながら立ち上がる。体部内面横ナデによる狭かな段差がある。	口体内外横ナデ。	石、雲、赤 軟質	内 におい黄褐色 外 浅黄褐色	
1150	SP13409 A1区	土師質土器 杯	口径(13.5) 底径(7.5) 器高(3.6)	端部丸く収め口縁部は体部より直線的に立ち上がる。	口体内外横ナデ。底回転へつ切り 横ナデ。	石、雲 良好	内外 におい黄褐色	
1151	SP13409 A1区	土師質土器 杯	口径(20.0)	端部丸く収め口縁部は内彎しながら立ち上がる。背は前面より字状を呈しやや上向きに付く。	口外指オサエ横ナデナ。体外指オサエ横ナデ。口内横ナデ。体内横ナデ。	石、雲、片、 赤、軟質	内 におい褐色 外 褐色	外側備付帯。
1152	SP13435 A1区	土師質土器 小皿	口径(7.0) 底径(5.0) 器高(1.8)	端部丸く収め口縁部は外方へ立ち上がる。	口体内外ナデ。底回転へつ切り。	石、雲、片、 赤、良好	内外 褐色	
1153	SP13436 A1区	磁器 瓶		体部片。	体内外口コナデ。体外側面に磨弁文。	青	瓶 グレイムの黄 緑色 薬地 灰白色	青磁。
1154	SP13469 A1区	土師質土器 杯	口径(18.0)	端部丸く収め口縁部は外反気味に立ち上がる。体部は直線的に立ち上がる。	口体内外横ナデ。	石、雲、赤 軟質	内外 褐色	
1155	SP13469 A1区	土師質土器 杯	口径(16.0)	端部丸く収め口縁部は外反しながら立ち上がる。	口体内外横ナデ。	雲、赤 良好	内外 褐色	
1156	SP13532 A1区	磁器 灰陶瓶	口径(9.0) 底径(8.0) 高台高(0.25) 高台径(6.0)	口縁部は丸く収め、やや内彎気味に立ち上がる。高台は前面より三角形状に付く外方に付く。	口体内外横ナデ。高台内側の目 割筋。	良好	内 グレイムの黄 緑色 外 うすい黄緑色	瀬戸。
1157	SP13556 A1区	土師質土器 蓋	口径(26.0)	端部丸く収め口縁部は内彎しながら立ち上がる。背は前面より字状を呈しやや上向きに付く。	口外指オサエ横ナデナ。口内横ナデ。体内外指オサエ横ナデナ。	石、雲、片、 赤、良好	内 灰黄褐色 外 におい黄褐色	外側備付帯。
1158	SP13584 A2区	土師質土器 蓋		体部片。	体内ナデ。体外タナキ。	石、雲、片 やや良好	内 褐色 外 におい黄褐色	外側備付帯。
1159	SP13585 A2区	土師質土器 小皿	口径(6.0) 底径(5.5) 器高(1.7)	端部丸く収め口縁部は外方に向かって立ち上がる。	口体内外ナデ。底回転へつ切り。	石、雲、片、 赤 軟質	内外 褐色	
1160	SP13599 B4区	土師質土器 杯	底径(8.0)	体部は内彎気味に立ち上がる。	口体内外横ナデ。底ナデ。	石、雲、片 良好	内外 褐色	
1161	SP13612 B4区	磁器 瓶	口径(12.5)	端部方形に収め口縁部は外反しながら立ち上がる。口縁部無筋。	口内外口コナデ。	青	瓶 灰白色 薬地 黄みの白色	白磁。
1162	SP13614 B4区	土師質土器 杯	口径(14.5)	端部丸く収め口縁部はやや外反しながら立ち上がる。	口体内外ナデ。体内ナデ横紐ミ ナデ。	雲、赤 良好	内外 褐色	
1163	SP13614 B4区	磁器 瓶	口径(8.5)	端部方形に収め口縁部は外反する。口縁部内面無筋。	口内外口コナデ。	赤 良好	瓶 グレイムのオリ ーブ色 薬地 灰白色	青磁。
1164	SP13644 B4区	土師質土器 杯	底径(8.0)	体部は直線的に立ち上がる。	体内外ナデ。底ナデ。	石、雲、片 やや良好	内外 浅黄褐色	
1166	SP13665 A2区	土師質土器 こね鉢	口径(27.5)	端部内側に拡張しやや上向き。口縁部は内彎気味に立ち上がる。	口内外横ナデ。体外指オサエ横ナデ。体内ナデ。	石、雲、赤 良好	内 灰白色 外 浅黄褐色	

第40表 出土遺物観察表 土器・陶磁器⑨

番号	出土地点	器種	内法	形態の特徴	成形調整	胎土	色調	備考
1165	SP13728 A区	土師質土器 杯	底径(6.8)	底部。	底回転へう切り。	やや良好	内外 ぶい褐色	
1168	SP13728 A区	土師質土器 小皿	口径(9.5) 底径(7.0) 器高(0.6)	肩部尖り気味に収め口縁部は外方に立ち上がる。	口内外ナデナ。底回転へう切り。	雲、赤 良好	内 浅黄褐色 外 灰白色	
1169	SP13728 A区	土師質土器 罎	口径(43.0)	肩部平坦に収め口縁部は外方に拡張、口縁部は内彎気味に立ち上がる。	口内外ナデナ。体外指オサエナデナ。体内ナデナ。	石、雲、赤 良好	内 浅黄褐色 外 灰白色	
1170	SP13739 A区	土師質土器 杯	底径(7.0)	底部は外反気味に立ち上がる。	体内外横ナデ。底回転へう切り。	石、雲、片、 赤 軟質	内外 灰白色	
1171	SP13739 A区	土師質土器 小皿	口径(7.5) 底径(6.5) 器高1.6	肩部丸く収め口縁部は外方に立ち上がる。	口内外ナデナ。底回転へう切り。	石、雲、片、 赤 軟質	内外 浅黄褐色	
1172	SP13833 A1区	土師質土器 小皿	口径(5.5) 底径(5.5) 器高(1.1)	肩部丸く収め口縁部は外反する。	口内外ナデナ。底回転へう切り。	石、雲、片、 赤 軟質	内外 褐色	
1173	SP13842 A1区	瓦器 甕	口径(16.0)	肩部丸く収め口縁部は外反気味に立ち上がる。	口内外ナデ。体外指ミガキ。体内ナデ後強い横ミガキ。	良好	内 灰白色 外 灰白色	
1174	SP13852 A1区	土師質土器 釜	口径(23.0)	肩部丸く収め口縁部はやや内彎しながら立ち上がる。肩は前面に字状を呈し水平に行く。	口内外横ナデ。体外指オサエナデナ。体内ナデ。	石、雲、赤 やや良好	内 ぶい褐色 外 ぶい黄褐色	外面保存付。
1175	SP13852 A1区	磁器 碗	口径(12.0)	肩部丸く収め口縁部は体部より直線的に立ち上がる。内外面施釉。	口内外外口ロナデ。	滑	基釉 灰白色 釉 うすい青みの 緑色	青釉。
1176	SP13861 A1区	土師質土器 壺形土器		体部片。	体内外横ナデ。	雲、赤 良好	内外 浅黄褐色	
1177	SP13875 A1区	土師質土器	底径(11.0)	体部は直線的に外方に伸びる。	体外内横オサエ後横ナデ。底ナデ。	石、雲、片、 赤 軟質	内外 ぶい褐色	外面保存付。
1178	SP13812 A1区	土師質土器 鉢	口径(27.0)	肩部方形に収め口縁部は直線的に立ち上がる。	口内外横ナデ後ミガキ。口体内ミガキ。	雲、石、片、 赤 軟質	内 ぶい褐色 外 ぶい褐色	
1179	SP13973 A1区	土師質土器 杯	底径(4.5)	底部。	体内外ナデ。底磨止未切り。	雲、赤 良好	内 ぶい褐色 外 褐色	
1180	SP13978 A1区	土師質土器 釜	口径(28.4)	肩部丸く収め口縁部は内彎しながら立ち上がる。肩は前面に字状を呈し水平に行く。	口内外横ナデ。体外指オサエナデナ。体内ナデ。	石、雲、赤 やや良好	内 灰白色 外 浅黄褐色	
1181	SP13881 A1区	土師質土器 鉢	口径(16.0)	肩部丸く収め口縁部は外反気味に立ち上がる。	口内外ナデ。口体内粗いヘラミガキ。	石、雲、片、 赤 良好	内外 黒色	B類焼。
1182	SP13882 A1区	土師質土器 罎	口径(33.2)	肩部丸く収め、口縁部は肩部で「く」の字状に外反し外方に立ち上がる。	口内外横ナデ。体外指オサエナデナ。体内ナデ。	雲、石、片、 赤 軟質	内外 浅黄褐色	
1183	SP13984 A1区	土師質土器 杯	底径(9.0)	底部。	体内外ナデ。底回転へう切りナデナ。	石、雲、片、 赤 やや良好	内 ぶい黄褐色 外 ぶい褐色	
1184	SP13989 A1区	土師質土器 小皿	口径(7.5) 底径(7.0) 器高(1.1)	肩部丸く収め口縁部は外方に立ち上がる。	口内外ナデナ。	石、雲、片、 赤 軟質	内外 褐色	
1185	SP13991 A2区	土師質土器 杯	口径(16.0)	肩部丸く収めつまみ上げ状を呈する。口縁部は外反気味に立ち上がる。	口内外横ナデ。	雲 良好	内外 ぶい黄褐色	
1186	SP13991 A2区	土師質土器 杯	口径(15.0)	肩部丸く収め口縁部は外反しながら立ち上がる。	口内外横ナデ。	石、雲、片、 赤 やや良好	内 浅黄褐色 外 灰白色	
1187	SP13991 A2区	土師質土器 杯	口径(11.0)	肩部丸く収めつまみ上げ状を呈する。口縁部は外反気味に立ち上がる。	口内外横ナデ。	雲 やや良好	内 灰白色 外 浅黄褐色	
1188	SP13991 A2区	土師質土器 杯	底径(8.0)	底部。	口内外ナデナ。	雲、赤 良好	内外 ぶい褐色	
1189	SP13991 A2区	土師質土器 杯	底径(9.0)	底部。	体内外横ナデ。底回転へう切り。	石、雲、片、 赤 軟質	内外 浅黄褐色	
1190	SP13991 A2区	土師質土器 小皿	口径(8.0) 底径(7.0) 器高(0.5)	肩部やや丸く収め口縁部は外方に立ち上がる。	口内外ナデナ。	石、雲、片、 赤 良好	内 灰白色 外 ぶい褐色	
1191	SP13992 A2区	土師質土器 小皿	口径(7.0) 底径(6.0) 器高(1.3)	肩部丸く収め口縁部は外方に立ち上がる。	口内外ナデナ。	雲、赤 良好	内外 浅黄褐色	
1192	SP13995 A2区	土師質土器 杯	底径(6.5)	底部は内彎気味に立ち上がる。	体内外横ナデ。底回転へう切り。	石、雲、片、 赤 良好	内外 褐色	
1193	SP13995 A2区	瓦器 甕	底径(7.0) 高台径(6.8) 高台高(0.4)	胎り付け高台は逆台形状を呈し垂直に落ちる。	体内外ナデ。	滑 良好	内外 灰白色	西村系。
1194	SP14000 A2区	土師質土器 杯	底径(8.0)	底部。	口内外横ナデ。底回転へう切り。	石、雲、片、 赤 やや良好	内 灰白色 外 ぶい褐色	
1195	SP14000 A2区	土師質土器 杯	口径(9.0)	肩部尖り気味に収め、口縁部は外反しながら立ち上がる。	口内外ナデナ。	石、雲、片、 赤 やや良好	内外 灰白色	
1196	SP14000 A2区	土師質土器 杯	底径(7.0)	底部のみ。	体内外ナデ。底回転へう切り後横ナデナ。	雲、赤 軟質	内外 ぶい褐色	
1197	SP14001 B4区	土師質土器 杯	口径(17.0)	肩部丸く収め口縁部は直線的に立ち上がる。	口内外ナデナ。	石、雲、片、 赤 軟質	内外 浅黄褐色	

第41表 出土遺物観察表 土器・陶磁器(4)

番号	出土地点	器種	内法	形態の特徴	成形調整	胎土	色調	備考
1198	SP14001 B4E	土師質土器 杯	口径(11.0) 底径(6.5) 器高(3.1)	肩部丸く収め口縁部は内彎気味に立ち上がる。	口体内外ナデ。底回転ヘラ切り。	石、雲、片、赤 やや軟質	内 褐色灰色 外 灰白色	
1199	SP14001 B4E	土師質土器 小皿	口径(8.0) 底径(7.0) 器高(1.0)	肩部丸く収め口縁部は外方に立ち上がる。	口体内外ナデ。底回転ヘラ切り。	石、雲、片、赤 良好	内外 灰白色	
1200	SP14002 A2E	土師質土器 小皿	口径(7.0) 底径(5.5) 器高(1.1)	肩部丸く収め口縁部は外方に立ち上がる。	口体内外横ナデ。	雲、赤 良好	内外 灰色	
1201	SP14002 A2E	土師質土器 小皿	口径(7.5) 底径(7.0) 器高(1.0)	肩部丸く収め口縁部は外方に立ち上がる。	口体内外ナデ。底ナデ。	雲、片 やや軟質	内外 浅黄褐色	
1202	SP14004 B4E	土師質土器 小皿	口径(8.0) 底径(6.0) 器高(1.5)	肩部丸く収め口縁部は外方に立ち上がる。	口体内外ナデ。底回転ヘラ切り。	石、雲、赤 やや良好	内 明赤褐色 外 淡褐色	
1203	SP14005 B4E	土師質土器 小皿	口径(6.0) 底径(5.0) 器高(1.0)	肩部丸く収め口縁部は外方に立ち上がる。	口体内外ナデ。	雲、片、赤 良好	内外 にぶい褐色	
1204	SP14005 B4E	土師質土器 杯	口径(14.0)	肩部丸く収め口縁部は体部よりやや内彎し直線的に立ち上がる。	口体内外横ナデ。	石、雲、片 やや軟質	内外 灰白色	
1205	SP14006 A2E	土師質土器 杯	底径(7.5)	底部。	体内外ナデ。底回転ヘラ切り後横ナデ。	石、雲、片、灰、赤 良好	内外 灰白色	
1206	SP14007 B4E	土師質土器 杯	口径(13.5) 底径(9.0) 器高(4.0)	肩部丸く収め口縁部は外反気味に立ち上がる。	口体内外横ナデ。底回転ヘラ切り。	石、雲、片、赤 良好	内外 にぶい褐色	
1207	SP14007 B4E	土師質土器 杯	口径(14.0)	肩部尖り気味に収め口縁部は内彎気味に立ち上がる。	口体内外横ナデ。	石、雲、赤 やや良好	内 明赤褐色 外 淡赤褐色	内外面内縁付着。
1208	SP14022 A1E	磁器 皿	口径(10.0)	肩部やや方形に収める。口縁部はやや内彎しながら立ち上がる。	口体内外クロコナデ。	青	淡 うすく黄緑色 陶土 浅黄褐色	白濁。
1209	SP14030 A2E	土師質土器 杯	口径(13.5)	肩部方形に収め、口縁部は外反気味に立ち上がる。	口体内外横ナデ。	雲、片 やや軟質	内 灰白色 外 浅黄褐色	
1210	SP14030 A2E	土師質土器 小皿	口径(8.0) 底径(7.0) 器高(1.5)	肩部やや丸く収める。口縁部は外方に立ち上がる。	口体内外ナデ。底回転ヘラ切り。	雲、赤、赤 やや良好	内 褐色 外 浅黄褐色	
1211	SP14030 A2E	土師質土器 杯	口径(6.5) 底径(5.5) 器高(1.3)	肩部は丸く収め、口縁部は外方に立ち上がる。	口体内外ナデ。	石、雲、片、赤 良好	内外 にぶい褐色	
1212	SP14034 B4E	土師質土器 杯	底径(7.5)	底部。	体内外ナデ。底回転ヘラ切り。	石、雲、片 良好	内 黄灰色 外 灰白色	
1213	SP14034 B4E	土師質土器 小皿	口径(7.5) 底径(5.0) 器高(0.8)	肩部やや丸く収め、口縁部はやや外反しなから立ち上がる。	口体内外横ナデ。底回転ヘラ切り。	雲、赤 良好	内 灰白色 外 浅黄褐色	
1214	SP14034 B4E	土師質土器 釜	口径(25.0)	肩部丸く収め口縁部は内彎気味に立ち上がる。肩は斷面より字状を呈し水平に付く。	口体内外横ナデ。口体外指オキエ後ナデ。体内外指オキエ後ナデ。	石、雲 良好	内 にぶい黄褐色 外 灰黄褐色	
1215	SP14035 B4E	土師質土器 杯	口径(13.5)	肩部尖り気味に収め、口縁部は体部中位より内彎しやや直線的に立ち上がる。	口体内外横ナデ。体内外指オキエ後ナデ。体内外ナデ。	石、雲、赤 良好	内外 灰白色	
1216	包含層	土師質土器 杯	口径(13.0) 底径(7.5) 器高(5.9)	肩部は丸く収め口縁部はやや外反しなから立ち上がる。体部は直線的に立ち上がる。	口体内外横ナデ。底回転ヘラ切り。	石、雲、片、赤 軟質	内 褐色 外 明黄褐色	
1217	包含層	土師質土器 杯	口径(14.0) 底径(8.0) 器高(4.0)	肩部やや丸く収め口縁部はやや外方に立ち上がる。	体内外横ナデ。体内外ナデ。底回転ヘラ切り。	石、雲、片、赤 良好	内外 にぶい褐色	
1218	包含層	土師質土器 杯	口径(14.0) 底径(8.0) 器高(3.0)	肩部は丸く収め口縁部は外反する。	口体内外横ナデ。底回転ヘラ切り。	雲、赤 良好	内外 褐色	
1219	包含層	土師質土器 杯	口径(14.0) 底径(7.5) 器高(3.9)	肩部は尖り気味に収め、口縁部はやや外反しなから立ち上がる。	体内外ナデ。底回転ヘラ切り。	雲、石 良好	内外 褐色	
1220	包含層	土師質土器 杯	口径(14.5) 底径(8.0) 器高(3.7)	肩部方形に収め口縁部はやや外方に開く。	体内外横ナデ。底回転ヘラ切り。	石、灰 良好	内 にぶい褐色 外 浅黄褐色	
1221	包含層	土師質土器 杯	口径(13.5) 底径(8.0) 器高(3.1)	肩部丸く収め口縁部は体部下位よりやや内彎し直線的に立ち上がる。	口体内外横ナデ。底回転ヘラ切り。	石、雲、片 良好	内外 淡褐色	
1222	包含層	土師質土器 杯	口径(13.0) 底径(7.0) 器高(4.0)	肩部はやや肥厚し丸く収め、口縁部は体部中位で内彎し直線的に立ち上がる。	口体内外ナデ。底回転ヘラ切り後横ナデ。	石、雲 良好	内外 にぶい褐色	
1223	包含層	土師質土器 杯	口径(14.0) 底径(10.0) 器高(3.5)	肩部丸く収め、口縁部は内彎しなから立ち上がる。	口体内外ナデ。底回転ヘラ切り。	雲、赤 良好	内 灰黄褐色 外 にぶい黄褐色	
1224	包含層	土師質土器 杯	口径(12.0) 底径(8.0) 器高(3.8)	肩部丸く収め口縁部は直線的に外上方に立ち上がる。	口体内外横ナデ。底回転ヘラ切り。	石、雲、片、赤 やや軟質	内外 にぶい褐色	
1225	包含層	土師質土器 杯	口径(12.0) 底径(7.5) 器高(3.5)	肩部丸く収め口縁部は内彎しなから立ち上がる。体部はやや内彎しなから立ち上がる。	口体内外横ナデ。	良好	内外 灰白色	

第42表 出土遺物観察表 土器・陶磁器(4)

番号	出土地点	器種	内法	形態の特徴	成形調査	胎土	色調	備考
1226	包含層	土師質土器 杯	口径(12.5) 底径(7.5) 器高(4.6)	縁部丸く収め口縁部は直線的に外方に伸びる。底部は内彎しながら立ち上がる。	口内外横ナデ。	石、赤、長、 良好	内外 灰白色	
1227	包含層	土師質土器 杯	口径(12.0) 底径(7.6) 器高(2.1)	縁部方形に収め、口縁部は直線的に外方に立ち上がる。	口内外横ナデ。底縁部へタ切り狭板ナデ。	石、霰、片、 赤、 良好	内 灰色 外 淡黄褐色	
1228	包含層	土師質土器 杯	口径(12.0) 底径(7.0) 器高(3.0)	縁部丸く収め口縁部は外反する。底部は底部より直線的に伸びる。	口内外横ナデ。底縁部へタ切り狭板ナデ。	霰、赤、砂、 良好	内外 褐色	
1229	包含層	土師質土器 杯	口径(12.0) 底径(8.0) 器高(3.0)	縁部丸く収め、口縁部は底部より直線的に外方に立ち上がる。	口内外横ナデ。底縁部へタ切り。	石、霰、片、 赤、 良好	内外 灰白色	
1230	包含層	土師質土器 杯	口径(10.5) 底径(7.5) 器高(2.4)	縁部丸く収め口縁部は底部より内彎しながら立ち上がる。	口内外横ナデ。底縁部へタ切り。	石、霰、片、 良好	内外 灰白色	
1231	包含層	土師質土器 杯	口径(12.0) 底径(10.0) 器高(2.7)	縁部丸く収め口縁部はやや内彎しながら立ち上がる。	口内外横ナデ。底縁部へタ切り。	霰、石、片、 赤、 やや軟質	内外 褐色	
1232	包含層	土師質土器 杯	口径(13.8) 底径(7.5) 器高(3.0)	縁部丸く収め口縁部は底部中位より直線的に外方に立ち上がる。	口内外横ナデ。底縁部へタ切り狭板ナデ。	石、霰、片、 良好	内外 褐色	
1233	包含層	土師質土器 杯	口径(15.0) 底径(6.0) 器高(2.5)	縁部丸く収め口縁部は直線的に外方に立ち上がる。	口内外横ナデ。底ナデ。	石、灰、赤、 片、 良好	内外 褐色	
1234	包含層	土師質土器 杯	口径(15.0)	縁部丸く収め口縁部は外反しながら立ち上がる。	口内外横ナデ。	赤、 良好	内外 灰白色	
1235	包含層	土師質土器 杯	口径(12.5) 底径(7.5) 器高(2.1)	縁部は尖り気味に収め口縁部はやや内彎しながら立ち上がる。	口内外ナデ。	石、霰、片、 良好	内外 淡黄褐色	
1236	包含層	土師質土器 杯	口径(15.0)	縁部丸く収め口縁部は底部より直線的に立ち上がる。	口内外横ナデ。	石、赤、 良好	内外 褐色	
1237	包含層	土師質土器 杯	口径(15.0)	縁部は尖り気味に収め口縁部は底部上位よりやや内彎に屈曲し外方に立ち上がる。	口内外横ナデ。	赤、 良好	内外 にぶい褐色	
1238	包含層	土師質土器 杯	口径(14.0)	縁部丸く収め口縁部は外反気味に立ち上がる。	口内外横ナデ。	赤、 良好	内外 褐色	
1239	包含層	土師質土器 杯	口径(15.5)	縁部丸く収め口縁部は内彎気味に立ち上がる。	口内外ナデ。	石、灰、赤、 良好	内外 淡黄褐色	
1240	包含層	土師質土器 杯	口径(13.0)	縁部は尖り気味に収め、口縁部は底部上位よりやや内彎に屈曲し内彎気味に立ち上がる。	口内外横ナデ。体外指オケエ狭板ナデ。体内横ナデ。	石、霰、片、 赤、 良好	内外 灰白色	
1241	包含層	土師質土器 杯	口径(12.0)	縁部尖り気味に収め、口縁部は底部上位より内彎に屈曲し内彎気味に立ち上がる。	口内外横ナデ。体外指オケエ狭板ナデ。体内横ナデ。	霰、赤、 良好	内外 灰白色	
1242	包含層	土師質土器 杯	底径(7.0)	底部下位より内彎しながら立ち上がる。	体内外ナデ。底縁部へタ切り。	石、霰、片、 赤、 軟質	内外 褐色	
1243	包含層	土師質土器 杯	底径(7.0)	底部。	体内外ナデ。底縁部へタ切り後ナデ。	石、霰、片、 良好	内 明黄褐色 外 にぶい黄色	
1244	包含層	土師質土器 杯	底径(8.0)	底部はやや外反しながら立ち上がる。	体内外ナデ。	霰、赤、 良好	内外 褐色	
1245	包含層	土師質土器 杯	底径(7.5)	底部は内彎しながら立ち上がる。	体内外横ナデ。底縁部へタ切り狭板ナデ。	石、霰、片、 赤、 良好	内 灰白色 外 にぶい黄褐色	
1246	包含層	土師質土器 杯	底径(7.0)	底部は底部下位より屈曲して伸びる。	体内外横ナデ。底縁部へタ切り狭板ナデ。	石、霰、片、 赤、 良好	内外 褐色	
1247	包含層	土師質土器 杯	底径(7.5)	底部は底部より直線的に立ち上がる。	体内外横ナデ。	石、霰、片、 赤、 良好	内外 淡黄褐色	
1248	包含層	土師質土器 杯	底径(7.0)	底部は直線的に立ち上がる。	体内外横ナデ。底縁部へタ切り狭板ナデ。	石、霰、 良好	内外 褐色	
1249	包含層	土師質土器 杯	底径(9.0)	底部は底部より内彎しながら立ち上がる。	体内外ナデ。底縁部へタ切り狭板ナデ。	石、霰、片、 赤、 良好	内外 淡黄褐色	
1250	包含層	土師質土器 杯	底径(9.0)	口縁部は底部より直線的に外方に立ち上がる。	体内外横ナデ。底縁部へタ切り。	石、霰、赤、 良好	内外 にぶい黄褐色	
1251	包含層	土師質土器 杯	底径(5.0)	底部よりやや内彎しながら立ち上がる。	体内外横ナデ。底部止亦切り。	石、霰、長、 赤、 良好	内外 淡黄褐色	
1252	包含層	土師質土器 杯	底径(6.5)	底部は直線的に立ち上がる。外周強い積ナデによる縮狭凹凸有り。	体内外横ナデ。底縁部へタ切り狭板ナデ。	石、霰、片、 良好	内 にぶい褐色 外 褐色	
1253	包含層	土師質土器 杯	底径(6.0)	底部は底部より直線的に立ち上がる。	体内外ナデ。底部止亦切り。	石、霰、片、 赤、 良好	内外 淡黄褐色	
1254	包含層	土師質土器 杯	底径(4.4)	底部は内彎しながら立ち上がる。	体内外ナデ。底部止亦切り。	霰、灰、赤、 良好	内外 淡黄褐色	
1255	包含層	土師質土器 杯	底径(5.0)	底部よりやや内彎しながら立ち上がる。	体内外横ナデ。底部止亦切り。	石、霰、長、 赤、 良好	内 褐色 外 にぶい褐色	
1256	包含層	土師質土器 杯	底径(9.5)	底部。	体内外横ナデ。底縁部へタ切り。	赤、 良好	内外 淡黄褐色	

第43表 出土遺物観察表 土器・陶磁器(4)

番号	出土地点	器種	内法	形態の特徴	成形調整	胎土	色調	備考
1257	包含層	土師質土器 杯	口径(6.0)	底部。	内外内ナデ。底回転ヘラ切り。	石、雲、片 良好	内外 褐色	
1258	包含層	土師質土器 小皿	口径(8.0) 底径(5.6) 器高(2.3)	縁部丸く収め口縁部は底部より直線的に伸びる。	口体内外ナデ。底回転ヘラ切り後 砥ナデ。	石、雲、片 良好	内外 褐色	
1259	包含層	土師質土器 小皿	口径(8.5) 底径(6.0) 器高(1.5)	縁部丸く収め口縁部は直線的に立ち上がる。	口体内外ナデ。底回転ヘラ切り後 ナデ。	石、雲、片 良好	内外 灰白色	
1260	包含層	土師質土器 小皿	口径(12.5) 底径(10.0) 器高(1.6)	縁部丸く収め底部より直線的に外方に立ち上がる。	口体内外ナデ。	石、雲、片 良好	内外 淡赤褐色	
1261	包含層	土師質土器 小皿	口径(10.5) 底径(8.0) 器高(1.0)	縁部丸く収め口縁部は外方に立ち上がる。	口体内外ナデ。底回転ヘラ切り。	石、雲、片、 赤 良好	内外 淡黄褐色 外 灰白色	
1262	包含層	土師質土器 小皿	口径(9.0) 底径(8.0) 器高(1.5)	縁部丸く収め口縁部は外方に立ち上がる。	口体内外横ナデ。底回転ヘラ切り 後ナデ。	石、雲、赤 良好	内外 淡黄褐色	
1263	包含層	土師質土器 小皿	口径(10.0) 底径(7.0) 器高(1.5)	縁部尖り突頭に収め口縁部は底部より直線的に伸びる。	口体内外横ナデ。	石、片、赤 良好	内外 灰白色	
1264	包含層	土師質土器 小皿	口径(8.5) 底径(6.0) 器高(1.5)	縁部丸く収め口縁部は若干反弧し直線的に伸びる。	口体内外ナデ。底回転ヘラ切り。	石、片 良好	内外 褐色	
1265	包含層	土師質土器 小皿	口径(10.0) 底径(8.0) 器高(1.4)	縁部丸く収め口縁部は直線的に立ち上がる。	口体内外横ナデ。	雲 やや軟質	内外 淡黄褐色	
1266	包含層	土師質土器 小皿	口径(10.0)	縁部丸く収め口縁部は外方に立ち上がる。	口体内外ナデ。	雲、赤 良好	内外 淡黄褐色	
1267	包含層	土師質土器 小皿	口径(7.5) 底径(6.5) 器高(1.0)	縁部は丸く収め口縁部は外方に立ち上がる。	口体内外横ナデ。底回転ヘラ切り。	石、雲、片、 赤 良好	内外 褐色 内 ぶい褐色	
1268	包含層	土師質土器 小皿	口径(9.0) 底径(7.5) 器高(1.2)	縁部は尖り突頭に収め口縁部はやや外反し ながら立ち上がる。	口体内外ナデ。底回転ヘラ切り。	石、雲、片 良好	内外 淡黄褐色 外 褐色	
1269	包含層	土師質土器 小皿	口径(8.5) 底径(7.0) 器高(1.2)	縁部丸く収め口縁部はやや外反しなら 立ち上がる。底部やや上げ能。	口体内外横ナデ。底回転ヘラ切り ナデ。	石、雲、片 良好	内外 褐色	
1270	包含層	土師質土器 小皿	口径(8.0) 底径(7.0) 器高(1.1)	縁部丸く収め口縁部は外方に立ち上がる。	口体内外横ナデ。底回転ヘラ切り ナデ。	雲、片 軟質	内 ぶい褐色 外 褐色	
1271	包含層	土師質土器 小皿	口径(6.5) 底径(5.5) 器高(1.2)	縁部は丸く収め口縁部は外方に立ち上がる。	口体内外ナデ。底回転ヘラ切り。	石、雲、片、 赤 軟質	内 ぶい黄褐色 外 軟質	
1272	包含層	土師質土器 小皿	口径(7.0) 底径(6.5) 器高(1.1)	縁部丸く収め口縁部は外方に立ち上がる。	口体内外ナデ。底回転ヘラ切り。	石、雲、片、 赤 やや軟質	内外 褐色	
1273	包含層	土師質土器 小皿	口径(7.5) 底径(6.5) 器高(1.1)	縁部丸く収め口縁部は外方に立ち上がる。	口体内外ナデ。底回転ヘラ切り。	石、雲、片、 赤 良好	内外 褐色	
1274	包含層	土師質土器 小皿	口径(7.0) 底径(6.5) 器高(1.3)	縁部丸く収め口縁部は外方に立ち上がる。	口体内外横ナデ。底回転ヘラ切り ナデ。	石、雲、片 軟質	内外 褐色	
1275	包含層	土師質土器 小皿	口径(7.0) 底径(6.5) 器高(1.1)	縁部丸く収め口縁部は外方に立ち上がる。	口体内外横ナデ。底回転ヘラ切り ナデ。	石、雲、片、 赤 良好	内外 淡黄褐色 外 褐色	
1276	包含層	土師質土器 小皿	口径(8.0) 底径(7.0) 器高(1.3)	縁部丸く収め口縁部は外方に立ち上がる。	口体内外横ナデ。	赤 良好	内外 淡黄褐色	
1277	包含層	土師質土器 小皿	口径(6.5) 底径(6.0) 器高(1.0)	縁部尖り突頭に収め口縁部は外方に直線的 に伸びる。	口体内外横ナデ。	赤 良好	内外 淡黄褐色	
1278	包含層	土師質土器 小皿	口径(7.5) 底径(6.0) 器高(1.3)	縁部丸く収め口縁部は直線的に外方に立ち 上がる。	口体内外横ナデ。底回転ヘラ切り ナデ。	石、雲、片、 赤 やや軟質	内外 褐色	
1279	包含層	土師質土器 小皿	口径(7.0) 底径(6.5) 器高(1.5)	縁部丸く収め口縁部は外方に内側から立ち 上がる。	内外内ナデ。	雲、赤 良好	内外 淡黄褐色 内 ぶい褐色	
1280	包含層	土師質土器 小皿	口径(7.5) 底径(6.5) 器高(1.0)	縁部丸く収め口縁部は外方に立ち上がる。	口体内外ナデ。底回転ヘラ切り。	石、雲、片 良好	内外 褐色	
1281	包含層	土師質土器 小皿	口径(7.0) 底径(6.5) 器高(1.5)	縁部丸く収め口縁部は外方に立ち上がる。	口体内外ナデ。底回転ヘラ切り。	石、雲 良好	内外 褐色	
1282	包含層	土師質土器 小皿	口径(8.5) 底径(6.5) 器高(1.2)	縁部丸く収め口縁部は外方に立ち上がる。	口体内外ナデ。底回転ヘラ切り。	石、雲、片、 赤 良好	内外 褐色	
1283	包含層	土師質土器 小皿	口径(7.0) 底径(6.0) 器高(1.3)	縁部丸く収め口縁部は外方に立ち上がる。	口体内外ナデ。底回転ヘラ切り。	石、雲、片 良好	内 ぶい褐色 外 黄褐色	
1284	包含層	土師質土器 小皿	口径(7.0) 底径(6.0) 器高(1.0)	縁部丸く収め口縁部は外方に立ち上がる。	口体内外横ナデ。底回転ヘラ切り ナデ。	石、雲、片、赤 良好	内外 淡黄褐色 外 赤褐色	

第44表 出土遺物観察表 土器・陶磁器(4)

番号	出土地点	器種	内径	形態の特徴	成形調整	胎土	色調	備考
1285	包含層	土師質土器 小皿	口径(5.5) 底径(5.5) 器高(1.0)	縁部丸く収め口縁部は外方に立ち上がる。	口内外ナナ。	石、霏、赤 良好	内外 浅黄褐色	
1286	包含層	土師質土器 小皿	口径(6.0) 底径(5.5) 器高(1.0)	縁部丸く収め口縁部は直線的に外方に立ち上がる。	口内外ナナ。	石、霏、片、 赤 や軟質	内外 褐色	
1287	包含層	土師質土器 小皿	口径(6.0) 底径(5.0) 器高(1.2)	縁部丸く収め口縁部はやや外反しなから立ち上がる。	口内外外ナナ。底回転ヘラ切り。	霏 良好	内外 浅黄褐色	
1288	包含層	土師質土器 小皿	口径(7.0) 底径(5.0) 器高(1.2)	縁部丸く収め口縁部は直線的に立ち上がる。	口内外ナナ。	石、霏、片、 赤 や軟質	内外 灰白色	
1289	包含層	土師質土器 小皿	口径7.0 底径7.0 器高1.0	縁部丸く収め口縁部は直線的に立ち上がる。	口内外ナナ。底回転ヘラ切り。	石、霏、片、 赤 良好	内外 浅黄褐色	
1290	包含層	土師質土器 小皿	口径8.0 底径7.0 器高1.6	縁部丸く収め口縁部は外方に立ち上がる。	口内外ナナ。	石、霏、片、 赤 良好	内外 灰白色	
1291	包含層	土師質土器 小皿	口径(6.0) 底径(5.0) 器高(1.1)	縁部丸く収め口縁部は直線的に立ち上がる。	口内外ナナ。	石、霏、片、 赤 良好	内 浅黄褐色 外 淡褐色	
1292	包含層	土師質土器 小皿	口径(8.0) 底径(6.5) 器高(1.6)	縁部尖り気味に収め口縁部は外方に立ち上がる。	口内外ナナ。底回転ヘラ切り。	片、石、霏、 赤 良好	内外 灰白	
1293	包含層	土師質土器 小皿	口径(6.0) 底径(5.5) 器高(1.0)	縁部丸く収め口縁部は外方に立ち上がる。	口内外ナナ。	石、霏、片、 赤 良好	内外 淡褐色	
1294	包含層	土師質土器 小皿	口径(8.5) 底径(7.0) 器高(1.0)	縁部丸く収め口縁部は外方に立ち上がる。	口内外ナナ。	霏、赤 良好	内 におい褐色 外 におい黄褐色	
1295	包含層	土師質土器 小皿	口径(6.5) 底径(5.0) 器高(1.8)	縁部丸く収め口縁部は底部より直線的に外方に立ち上がる。	口内外外ナナ。底ナナ。	石、霏、片、 赤 良好	内外 浅黄褐色	
1296	包含層	土師質土器 小皿	口径(9.0) 底径(8.0) 器高(1.1)	縁部丸く収め口縁部は底部より直線的に外方に立ち上がる。	口内外ナナ。底回転ヘラ切り。	霏 や軟質	内外 褐色	
1297	包含層	土師質土器 小皿	口径(7.5) 底径(6.5) 器高(1.5)	縁部丸く収め口縁部は内彎気味に立ち上がる。	口内外ナナ。	霏、赤 軟質	内外 におい褐色	
1298	包含層	土師質土器 小皿	口径(7.0) 底径(6.0) 器高(1.0)	縁部丸く収め口縁部は直線的に立ち上がる。	口内外外ナナ。	赤 良好	内外 褐色	
1299	包含層	土師質土器 小皿	口径(6.0) 底径(5.0) 器高(1.0)	縁部丸く収め口縁部は外方に立ち上がる。	口内外ナナ。底回転ヘラ切り。	石、霏、赤、 赤 良好	内外 灰白色	
1300	包含層	土師質土器 小皿	口径(8.5) 底径(7.0) 器高(1.5)	縁部は尖り気味に収め口縁部は底部より直線的に外方に伸びる。	口内外外ナナ。	霏、赤 良好	内外 浅黄褐色	
1301	包含層	土師質土器 小皿	口径(9.0) 底径(8.0) 器高(1.5)	縁部方形に収め口縁部は直線的に立ち上がる。	口内外外ナナ。底回転ヘラ切り。	石、霏、片、 赤 良好	内外 浅黄褐色	
1302	包含層	土師質土器 小皿	口径(4.5) 底径(5.0) 器高(1.2)	縁部は尖り気味に収め口縁部は外方に立ち上がる。	口内外ナナ。底回転ヘラ切り。	石、霏、片、 赤 良好	内 におい黄褐色 外 褐色	
1303	包含層	土師質土器 小皿	口径(8.0) 底径(6.5) 器高(1.2)	縁部尖り気味に収め口縁部は外方に立ち上がる。	口内外外ナナ。	霏、片、赤 や軟質	内外 におい褐色	
1304	包含層	土師質土器 小皿	口径(7.5) 底径(6.0) 器高(1.0)	縁部方形気味に収め口縁部は底部より直線的に立ち上がる。	口内外外ナナ。底回転ヘラ切り。	赤 良好	内外 浅黄褐色	
1305	包含層	土師質土器 小皿	口径(8.5) 底径(7.0) 器高(0.7)	縁部方形気味に収め口縁部は外方に立ち上がる。	口内外ナナ。	霏 や軟質	内 褐色 外 明黄褐色	
1306	包含層	土師質土器 小皿	口径(8.0) 底径(6.0) 器高(1.0)	縁部丸く収め口縁部は直線的に外方に立ち上がる。	口内外外ナナ。底回転ヘラ切り。	石、赤 良好	内外 浅黄褐色	
1307	包含層	土師質土器 小皿	口径(8.0) 底径(6.0) 器高(2.0)	縁部方形に収め口縁部は底部よりやや内彎気味に立ち上がる。	口内外外ナナ。底回転ヘラ切り。	石、霏、片、 赤 良好	内 褐色 外 におい黄褐色	
1308	包含層	土師質土器 小皿	口径(7.5) 底径(6.0) 器高(1.2)	縁部丸く収め口縁部は直線的に外方に立ち上がる。	口内外ナナ。底回転ヘラ切り。	霏、片、赤 や軟質	内 におい黄褐色 外 黄褐色	
1309	包含層	土師質土器 小皿	口径(8.5) 底径(6.0) 器高(1.0)	縁部丸く収め口縁部は外方に直線的に伸びる。	口内外外ナナ。底回転ヘラ切り。	石、霏、片、 赤 良好	内外 におい褐色	
1310	包含層	土師質土器 蓋	口径(8.0)	縁部丸く収め口縁部は内彎しなから立ち上がる。肩は断面U字状を呈しやや下方に向く。	口内外ナナ。内外外ナナ。	石、霏 良好	内 明黄褐色 外 褐色	
1311	包含層	土師質土器 釜	口径(34.5)	縁部丸く収め口縁部は内彎しなから立ち上がる。肩は断面U字状を呈しやや下方に向く。	口内外ナナ。	石、霏、片、 赤 良好	内外 浅黄褐色	

第45表 出土遺物観察表 土器・陶磁器(4)

番号	出土地点	器種	内法	形製の特徴	成形調整	胎土	色調	備考
1312	包含層	土師質土器	口径(30.0)	肩部は丸く収め口縁部はやや反しながらかち上がる。肩は断面逆三角形状を呈しやや下向きに付く。	口内外横ナテ。体内指オキエ後ナテ。	石、霏、片、赤 良好	内外 明褐色	
1313	包含層	土師質土器	口径(30.0)	肩部丸く収め口縁部は内彎しながら立ち上がる。肩は断面逆三角形状を呈しやや上方に付く。	口内外横ナテ。体外指オキエ後ナテ。体内横ナテ。	石、霏、片、赤 良好	内外 淡黄褐色	
1314	包含層	土師質土器	口径(31.0)	肩部丸く収め口縁部は内彎しながら立ち上がる。肩は断面台形状を呈し水平に付く。	口内外横ナテ。体外指オキエ後横ナテ。体内横ナテ。	石、霏、片、赤 良好	内外 淡黄褐色	
1315	包含層	土師質土器	口径(32.0)	肩部丸く収め口縁部は内彎しながら立ち上がる。肩は断面逆三角形状を呈し上向きに付く。	口内外横ナテ。体内指オキエ後横ナテ。	石、霏、片、赤 良好	内外 内ふい黄褐色 外 灰黄褐色	
1316	包含層	土師質土器	口径(24.0)	肩部丸く収め口縁部は内彎しながら立ち上がる。肩は断面U字状を呈しやや上向きに付く。	口内外横ナテ。体外指オキエ後ナテ。体内横ナテ。	石、霏、赤 良好	内外 内ふい黄褐色 外 灰黄褐色	
1317	包含層	土師質土器	口径(20.5)	肩部丸く収め口縁部は内彎しながら立ち上がる。肩は断面U字状を呈し上向きに付く。	口内外横ナテ。体外指オキエ後ナテ。体内横ナテ。	石、霏、赤 良好	内外 褐色	
1318	包含層	土師質土器	口径(21.5)	肩部丸く収め口縁部は内彎する。肩は断面U字状を呈し上向きに付く。	口内外横ナテ。体外指オキエ後ナテ。体内横ナテ。	石、霏、片、赤 良好	内外 淡黄褐色	体外外面磨付。
1319	包含層	土師質土器	口径(26.0)	肩部丸く収め口縁部は内彎しながら立ち上がる。肩は断面逆三角形状を呈し上方に付く。	口内外横ナテ。体外指オキエ後横ナテ。体内横ナテ。	霏、片、赤 良好	内外 内ふい黄褐色 外 黄灰色	
1320	包含層	土師質土器	口径(25.0) 器高(4.0)	肩部丸く収め口縁部は内彎しながら立ち上がる。肩は断面U字状を呈しやや上向きに付く。	口内外横ナテ。体外指オキエ後ナテ。体内横ナテ後横ナテ。	石、霏、片、赤 良好	内外 内ふい黄褐色 外 褐色	
1321	包含層	土師質土器	口径(23.0)	肩部丸く収め口縁部は内彎しながら立ち上がる。肩は断面逆三角形状を呈し上向きに付く。	口内外横ナテ。体外指オキエ後ナテ。体内横ナテ。	石、霏、赤 や中霏 良好	内外 内ふい黄褐色	
1322	包含層	土師質土器	口径(28.0)	肩部丸く収め口縁部はやや外反気味に立ち上がる。肩は断面U字状を呈しやや上向きに付く。	口内外横ナテ。体内指オキエ後ナテ。	石、霏、片、赤 良好	内外 褐色	
1323	包含層	土師質土器	口径(21.5)	肩部丸く収め口縁部は内彎しながら立ち上がる。肩は断面U字状を呈し水平に付く。	口内外ナテ。体外指オキエ後ナテ。	石、霏、片、赤 良好	内外 内ふい黄褐色	
1324	包含層	土師質土器	口径(27.0)	肩部丸く収め口縁部はやや内彎しながら立ち上がる。体部はやや内傾しながら立ち上がる。肩は断面逆三角形状を呈し水平に付く。	体外指オキエ後横ナテ。口内外横ナテ。口内指オキエ後横ナテ。体内横ナテ。	石、霏、片、赤 良好	内外 淡黄褐色 外 赤灰色	
1325	包含層	土師質土器	口径(20.0)	肩部丸く収め口縁部は内彎しながら立ち上がる。肩は断面台形状を呈しやや上向きに付く。	口内外横ナテ。体内指オキエ後ナテ。	石、霏、赤 良好	内外 内ふい黄褐色	
1326	包含層	土師質土器	口径(17.5)	肩部丸く収め口縁部は内彎する。肩は断面逆三角形状を呈しやや上方に付く。	口内外横ナテ。体外指オキエ後横ナテ。体内横ナテ。	石、霏、片、赤 良好	内外 淡黄褐色	
1327	包含層	土師質土器	口径(19.0)	肩部丸く収め口縁部は内彎しながら立ち上がる。肩は断面逆三角形状を呈しやや上向きに付く。	口内外横ナテ。体外指オキエ後ナテ。体内指オキエ後横ナテ。	石、霏、片、赤 良好	内外 内ふい黄褐色 外 淡黄褐色	
1328	包含層	土師質土器	口径(21.5)	肩部丸く収め口縁部は直線的にやや内傾気味に立ち上がる。肩は断面U字状を呈しほぼ水平に付く。	口内外横ナテ。体外指オキエ後ナテ。体内ナテ。	石、霏、片、赤 良好	内外 内ふい黄褐色 外 明赤褐色	
1329	包含層	土師質土器	口径(25.5)	肩部丸く収め口縁部は内彎しながら立ち上がる。肩は断面逆三角形状を呈し水平に付く。	口内外指オキエ後ナテ。	石、霏 良好	内外 淡黄褐色	
1330	包含層	土師質土器	口径(24.0)	肩部丸く収め口縁部はやや内彎しながら立ち上がる。肩は断面U字状を呈し水平に付く。	口内外横ナテ。体外指オキエ後ナテ。体内ナテ。	石、霏、片、赤 良好	内外 内ふい黄褐色	
1331	包含層	土師質土器	口径(22.0)	肩部方形気味に収め口縁部は直立しながら内彎気味に立ち上がる。肩は断面逆三角形状を呈し水平に付く。	口内外横ナテ。体外指オキエ後ナテ。体内ナテ。	石、霏、片、赤 良好	内外 灰白色 外 内ふい黄褐色	
1332	包含層	土師質土器	口径(24.0)	肩部丸く収め口縁部は直線的に立ち上がる。肩は断面逆三角形状を呈し水平に付く。	口内外ナテ。体外指オキエ後ナテ。体内ナテ。	石、霏、片、赤 良好	内外 内ふい黄褐色	
1333	包含層	土師質土器	口径(27.5)	肩部丸く収め口縁部は直線的にやや外方に立ち上がる。肩は断面U字状を呈し下向きに付く。	口内外横ナテ。体外指オキエ後ナテ。体内ナテ。	石、霏、赤 や中霏 良好	内外 内ふい黄褐色 外 淡黄褐色	
1334	包含層	土師質土器	口径(21.0)	肩部丸く収め口縁部は内彎気味に立ち上がる。肩は断面U字状を呈しやや下向きに付く。	口内外横ナテ。体外指オキエ後ナテ。体内ナテ。	石、霏、片、赤 良好	内外 内ふい黄褐色 外 淡黄褐色	
1335	包含層	土師質土器	口径(28.5)	肩部は丸く収め口縁部は内彎気味に立ち上がる。	口内外横ナテ。体外指オキエ後ナテ。体内横ナテ。	石、霏、片、赤 良好	内外 褐色	
1336	包含層	土師質土器	口径(25.5)	肩部は丸く収め口縁部は内彎しながら立ち上がる。	口内外横ナテ。体外指オキエ後ナテ。体内横ナテ。	石、霏、片、赤 良好	内外 内ふい黄褐色	
1337	包含層	土師質土器	口径(14.5)	肩部方形に収め口縁部は直立する。体部は球形状を呈す。	体外横ナテ。口内外横ナテ。体内指オキエ後ナテ。	石、霏 良好	内外 明黄褐色	
1338	包含層	土師質土器			体外指オキエ後ナテ。	石、霏 良好	内外 淡黄褐色	
1339	包含層	土師質土器	口径(40.0)	肩部は丸く収め口縁部は肩部より外方に傾斜し立ち上がる。	口内外横ナテ。口内外指オキエ後ナテ。口内横ナテ。	石、霏、片、赤 良好	内外 内ふい黄褐色 外 灰黄褐色	
1340	包含層	土師質土器	口径(29.0)	肩部方形に収め口縁部は外方に立ち上がる。肩部は「C」の字状に外反する。	口内外ナテ。体内指オキエ後ナテ。	石、霏、片、赤 良好	内外 淡黄褐色 外 褐色	
1341	包含層	土師質土器	口径(26.5)	肩部丸く収め口縁部は肩部で「く」の字状に外反し、外方に立ち上がる。	口内外ナテ。	石、霏、赤 良好	内外 内ふい黄褐色	



第46表 出土遺物観察表 土器・陶磁器(4)

番号	出土地点	器種	内法	形態の特徴	成形調整	胎土	色調	備考
1342	包含層	土師瓦土器 罎	口径(25.5)	肩部丸く収め口縁部はやや膨張し、腹部より「く」の字状に直線し外方に立ち上がる。	口内外側削ナ。口外指オサニ後縁ナ。口内横ナ。	石、長 良好	内 灰黄色 外 赤い黄褐色	
1343	包含層	土師瓦土器 罎	口径(31.0) 器高(4.5)	肩部は丸く収め肩部は上方にやや膨張する。口縁部は肩部より「く」の字状に外反し外方に立ち上がる。	口内外指オサニ後ナ。口体内横ナ。	石、雲、片 良好	内外 灰黄色	
1344	包含層	土師瓦土器 罎	口径(31.0)	肩部内側に膨張し方形に収める。口縁部は肩部よりやや内縮しながら外方に立ち上がる。	口外指オサニ後縁ナ。口内横ナ。	石、雲 良好	内外 灰黄色	
1345	包含層	土師瓦土器 罎	口径(34.0)	口縁部上下に膨張し、口縁部は内彎気味に立ち上がる。	口内外横ナ。体外指オサニ後縁ナ。	石、雲、赤 良好	内外 赤い黄褐色	
1346	包含層	土師瓦土器 こね鉢	口径(25.0)	肩部内外面を上下にやや膨張し方形に収める。口縁部は直線的に外方に立ち上がる。	口内外横ナ。	石、長 良好	内外 赤い黄褐色	
1347	包含層	土師瓦土器 こね鉢	口径(34.0)	肩部内外面を上下にやや膨張し肩部を平直に収める。口縁部は外方に立ち上がる。	口内外指オサニ後ナ。	石、赤 良好	内 黄灰色 外 灰黄色	
1348	包含層	須恵器 罎	口径(15.0)	肩部丸く収め口縁部は外反気味に立ち上がる。	口体内側削ナ。体底指オサニ。	雲 良好	内外 黄灰	西村系。
1349	包含層	須恵器 底径(6.0) 高台高(10.4)		縁り付け高台は断面三角状を呈し外に向かって張り出す。	体外指オサニ後ナ。体内横ナ。	雲、片 良好	内外 灰白	西村系。
1350	包含層	黒色土師 高台土師 底径(6.5) 高台高(10.7)		縁り付け高台は断面台形状を呈しやや外向きに付く。	体内外ナ。	雲、赤 良好	内外 灰黄	
1351	包含層	須恵器 底径(7.0) 高台高(6.5) 高台高(10.5)		縁り付け高台は断面円字状を呈しやや外向きに付く。	体内外ナ。底内横ナ。	雲、赤 良好	内外 灰白色	西村系。
1352	包含層	須恵器 杯身	口径(15.0) 底径(7.0) 器高(4.0)	浅い造形の体部に口縁部は内彎気味に立ち上がる。	口体内側削ナ。底縁短ヘクナ。	石、長、雲 良好	内外 灰白	
1353	包含層	須恵器 底径(9.0) 高台高(10.5)		高台は方形状を呈し、やや外に向かって付く。	体内外ナ。	雲、片 良好	内外 黄灰	
1354	包含層	須恵器 罎	口径(22.5)	肩部を平直に収め肩部上下に膨張する。口縁部は外反しなから立ち上がる。	口内外口クロナ。	雲、赤 良好	内外 灰白 輪アレイみの黄色	
1355	包含層	須恵器 罎	口径(9.5)	肩部丸く収め腹部より直立する。体部は中位より内側に直線し口縁部に向かう。体部外面に比喩2条施す。	口内外口クロナ。	雲、赤 良好	内外 黄灰色	
1356	包含層	須恵器 罎	口径(10.5)	肩部玉縁状に収め口縁部は腹部より緩やかに外反しなから立ち上がる。	口内外口クロナ。体外口クロナ。体外口クロナ後背縁状。	石、片 良好	内外 灰白	
1357	包含層	須恵器 底径(9.0)		高台は断面方形状を呈し外方に向かって付く。体部は直線的に立ち上がる。	体内外口クロナ。	雲 良好	内 灰白色 外 グレイ	
1358	包含層	須恵器 底径(20.5)		底部平直。体部に向かい内彎気味に立ち上がる。	体外口クロナ。体外口クロナ後縁ナ。体内口クロナ後縁ナ。	石、雲 良好	内外 灰黄色 外 灰オリーブ色	
1359	包含層	須恵器 こね鉢	口径(24.0)	肩部を方形に収め両肩部上下に膨張し丸く収める。口縁部は外反気味に立ち上がる。	口内外削ナ。	良好	内 灰白色 外 灰白	東洋系。
1360	包含層	須恵器 こね鉢	口径(28.0)	肩部上下に若干膨張し口縁部はやや外反気味に立ち上がる。	口内外削ナ。	雲、長 良好	内 灰 外 黒	東洋系。
1361	包含層	須恵器 こね鉢	口径(23.0)	肩部上方に膨張し丸く収める。口縁部は外反しなから立ち上がる。	口内外削ナ。	石 良好	内外 灰白	東洋系。
1362	包含層	瓦質土師 罎	口径(30.0)	肩部方形に収め肩部は上下に若干膨張する。口縁部は外方に立ち上がる。	口内外横ナ。	石、長 良好	内 灰白色 外 灰白	
1363	包含層	陶器 灯明皿	口径(9.5) 底径(1.0) 器高(1.5)	肩部は尖り気味に収め口縁部は体部よりやや内縮しながら立ち上がる。	口内外削ナ。	良好	内外 灰赤色 外 赤い褐色	備前。
1364	包含層	陶器 罎	体部中位最大径9.0		体内外削ナ。	石、赤 良好	内 灰赤色 外 暗灰黄色	備前。
1365	包含層	陶器 罎	口径(20.5)	肩部玉縁状を呈し口縁部はやや外反しなから立ち上がる。	口内外削ナ。	雲 良好	内外 黄褐色	備前。
1366	包含層	陶器 指鉢	口径(31.0)	肩部を上下に膨張し肩部は方形に収める。	口内外削ナ。体外指オサニ後縁ナ。体内指オサニ後縁ナ。体内指オサニ後縁ナ。	石、雲、片 良好	内外 赤い赤褐色	備前。
1367	包含層	陶器 指鉢	口径(28.0)	肩部は上下にやや膨張し肩部平直に収める。口縁部は直線的に立ち上がる。	口内外削ナ。口内削ナ。体内削ナ。体内削ナ。	良好	内 赤赤色 外 暗灰赤	備前。
1368	包含層	陶器 指鉢	口径(34.0)	肩部上方に膨張し肩部は平直に収める。口縁部は内彎気味に立ち上がる。	口内外削ナ。口内削ナ。	石 良好	内外 灰赤	備前。
1369	包含層	陶器 指鉢	口径(31.0)	肩部は体部より直線的に外方に伸びる。	口内外削ナ。体内削ナ。	石、雲、片 良好	内 赤い黄褐色 外 黄灰	備前。
1370	包含層	陶器 指鉢	口径(18.0) 底径(12.0) 器高(7.0)	肩部上方に膨張し肩部を凹状に収める。口縁部は内彎気味に立ち上がる。	口内外削ナ。体外指オサニ後縁ナ。体内削ナ。体内削ナ。	石、雲、片 良好	内外 赤灰色 外 赤い褐色	備前。
1371	包含層	陶器 指鉢	口径(24.0)	肩部外面をやや膨張し肩部を方形に収める。口縁部は内彎気味に立ち上がる。	口内外削ナ。体外削ナ。体内削ナ。	良好	内外 黄灰色	備前。
1372	包含層	陶器 指鉢	口径(16.0) 底径(11.0)	底部平直。体部に向かい直線的に立ち上がる。	口内外削ナ。	石、雲 良好	内外 赤い黄褐色	備前。
1373	包含層	陶器 指鉢	底径(14.0)	底部は平直。体部は内彎気味に立ち上がる。	体外指オサニ後縁ナ。体内削ナ。	良好	内 黒褐色 外 灰黄褐色	備前。
1374	包含層	陶器 指鉢	底径(11.0)	底部は平直。体部は直線的に外方に伸びる。	体外削ナ。体内削ナ。体内削ナ。	良好	内 黄灰色 外 灰黄色	備前。

第47表 出土遺物観察表 土器・陶磁器(4)

番号	出土地点	器種	内法	形態の特徴	成形調整	胎土	色調	備考
1375	包含層	陶器 厚鉢	口径(34.0)	頸部上方にやや拡張し腹面を平坦に収める。口縁部は直線的に外方に伸びる。	口内外回転ナデ。体外面オナエ後回転ナデ。体内部回転ナデ後振り目。	石、雲、赤良好	内外 灰黄褐色	備前。
1376	包含層	磁器 灰釉蓋	口径(14.5)	頸部方形に収め口縁部は外方に屈曲しながら立ち上がる。	口体内外クロコナデ。	精	内外 グレインのグリーン	瀬戸。
1377	包含層	陶器 皿?	口径(33.5)	頸部丸く収め口縁部はつまみ上げ外反臭味に立ち上がる。	口体内外クロコナデ。	精	内外 内ぶい黄褐色 灰白	瀬戸。
1378	包含層	磁器 瓶	口径(32.0)	頸部丸く収め、口縁部は外方に直線的に立ち上がる。内外面施釉。	口体内外クロコナデ。	精	内 灰褐色 外 灰黄褐色・黄緑灰色	唐津。
1379	包含層	陶器 天目鉢	口径(32.0)	頸部は丸く収め、口縁部は「く」の字状に外反。体外上施釉。体内部無し。	口体内外クロコナデ。	雲良好	内外 濃いグレイムのブライク	瀬戸。
1380	包含層	陶器 天目鉢	口径(32.0)	頸部丸く収め、口縁部は外反しながら立ち上がる。体内外施釉。	口体内外クロコナデ。	精	内外 内ぶいブライク グレイムのグレイ	鉄胎瀬戸口。
1381	包含層	陶器 天目茶碗	底径(4.0) 高台高(0.4)	体外上体内施釉。ケズリ出し高台。	体下外ケズリ。体内クロコナデ。	精	内外 灰褐色	唐津。
1382	包含層	陶器 瓶	底径(4.5)	高台は割り出す。体部施釉。高台部内外面施釉。	内外面クロコナデ。	精	内外 灰黄褐色 雲地 内ぶい黄褐色	唐津。
1383	包含層	陶器 瓶	底径(5.0) 高台高(1.0)	隻付施釉。体部内外面、高台部内面施釉。	体底内外ナデ。	精	内外 グレインの黄褐色	
1384	包含層	陶器 瓶	底径(4.0)	割り出し高台。体内施釉。体外高台内面無し。	内外ナデ。	精	内外 うすい黄色	
1385	包含層	陶器 皿	底径(4.0) 高台高(0.2)	体内外施釉。或高台部施釉し。	体底内外クロコナデ。	雲精	内外 灰白色	瀬戸。
1386	包含層	陶器 瓶	底径(4.0) 高台高(0.5)	割り出し高台。体内高台外施釉。高台内面無し。	体底内外ナデ。	精	内外 内ぶい黄色	
1387	包含層	磁器 瓶	口径(14.5)	頸部丸く収め、口縁部は体部より直線的に伸びる。	口体内外クロコナデ。口外雲文。	密	内外 オリーブ色	青磁。
1388	包含層	磁器 瓶	口径(17.0)	頸部丸く収め口縁部は直線的に伸びる。	口体内外クロコナデ。体外雲文。	密	内 外 く い 黄 色 外 グ レ イ ム の オ リ ブ	青磁。
1389	包含層	磁器 瓶	口径(13.0)	頸部丸く収め口縁部は直線的に立ち上がる。内外共に施釉。	体内外クロコナデ。体外雲文。	密	内外 グレインの黄褐色	青磁。
1390	包含層	磁器 瓶	口径(12.0)	頸部は丸く収め口縁部はやや外反しながら立ち上がる。口縁部施釉。	口体内外クロコナデ。	密	内外 グレインの黄褐色	青磁。
1391	包含層	磁器 環反碗	口径(15.0)	頸部丸く収め口縁部は外方に屈曲しながら立ち上がる。	口体内外クロコナデ。	密	内外 グレインのオリーブグリーン	青磁。
1392	包含層	磁器 瓶	口径(19.5)	頸部丸く収め口縁部は外反する。体部は内等しながら立ち上がる。内外面施釉。	口体内外クロコナデ。	密	内外 グレインの黄色	青磁。
1393	包含層	磁器 瓶	口径(13.5)	頸部丸く収め口縁部は外反臭味に立ち上がる。体部は内等しながら立ち上がる。	口体内外クロコナデ。	密	内外 グレインのオリーブグリーン	青磁。
1394	包含層	磁器 瓶	底径(4.2) 高台径(2.8) 高台高(0.3)	高台は断面台形状を呈し垂直に落ちる。体部内外面施釉。高台内面無し。	体内外クロコナデ。	精	内外 うすい黄緑	
1395	包含層	磁器 瓶	口径(12.5)	頸部丸く収める。口縁部は外方に開く。内外面施釉。	口体内外クロコナデ。	密	内外 黄みの白色	白磁。
1396	包含層	磁器 瓶	底径(6.0)	高台水平におりる。体部に向かい内彎しながら立ち上がる。	体内外クロコナデ。	密	内外 黄褐色 グレイムの黄	青磁。
1397	包含層	磁器 瓶	底径(8.0)	高台部内面、隻付施釉なし。	高台部。	密	内外 内ぶい グレイ。	白磁。
1405	包含層	ナズリ					内外 灰色	

第48表 出土遺物観察表 石器・石製品

番号	器種	出土地点	長さ (cm)	幅 (cm)	厚さ (cm)	重量 (g)	材質	備考
513	礫石	SX1006	4.1	3.6	1	15.4	礫灰岩	
514	礫石	SX1006	4.8	4.4	3.3	114.7	結晶片岩	
697	礫石	SP10675	12.8	8.5	2	288.5	結晶片岩	
823	礫石	SP11497	4.9	9.8	2.8	183.1	玄武岩	
1052	石臼	SP12363	29.2	7.3	8.3	7500	礫岩	
1053	石臼	SP12363	29.7	9.8	7	3700	礫岩	
1055	礫石	SP12362	3.7	3.4	1.9	38	礫灰岩	
1088	礫石	SP12888	10.4	3.9	3.3	163.2	礫灰岩	
1091	石礫	SP12963	7.6	6.6	1.4	117.1	結晶片岩	
1165	礫石?	SP13663	14.3	4.9	2.3	221.9	結晶片岩	

第49表 出土遺物觀察表 土製品

番 号	出土地点	種 類	寸法 (cm) 長さ、幅、径、高さ (g)		備 考
			長さ (cm)	幅、径、高さ (g)	
50	SA1013 (SP12105)	土師質土師	5.2, 1.2, 0.4, 7.18		
51	SA1013 (SP11807)	瓦質土師	4.8, 1.3, 0.45, 5.9		
76	SA1019 (SK1049)	土師質土師	5.0, 2.0, 0.7, 14.2		
112	SA1027 (SP11705)	土師質土師	4.5, 1.4, 0.4, 5.0		
142	SA1029 (SP11422)	土師質土師	5.9, 1.2, 0.5, 5.2		
151	SA1033 (SP11595)	土師質土師	7.0, 1.5, 0.4, 6.3		
190	SA1038 (SP10347)	土師質土師	5.5, 1.2, 0.3, 6.0		
193	SA1039 (SP10474)	土師質土師	(4.0), 1.4, 0.5, (5.1)		
353	SD1001	土師質土師	(4.0), 1.8, 0.3, (4.8)		
365	SD1008	土師質土師	5.7, 1.7, 0.4, 6.2		
377	SX1003	土師質土師	(4.6), 1.3, 0.4, (4.9)		
378	SX1003	土師質土師	(2.7), 1.4, 0.4, (3.2)		
507	SX1004	土師質土師	7.7, 1.5, 0.6, 7.3		
508	SX1004	土師質土師	(5.7), 1.6, 0.4, (5.5)		
509	SX1004	土師質土師	6.8, 2.0, 0.4, 6.9		
510	SX1004	土師質土師	(5.0), 1.3, 0.4, (6.0)		
528	SX1009	土師質土師	7, 1.3, 0.6, 6.9		
573	SX1012	土師質土師	6.1, 1.2, 0.4, 6.2		
703	SP1062	土師質土師	6.8, 1.6, 0.6, 6.7		
723	SP1064	土師質土師	6.9, 1.6, 0.5, 7.3		
807	SP11479	土師質土師	(5.0), 1.3, 0.5, (6.9)		
836	SP11498	土師質土師	(3.1), 1.5, 0.3, (3.67)		
966	SP11900	土師質土師	(4.0), 1.5, 0.6, (7.82)		
988	SP11904	土師質土師	(4.7), 1.6, 0.4, (8.94)		
1388	包含帯	土師質土師	(6.0), 1.6, 0.6, (6.2)		
1389	包含帯	土師質土師	5.6, 2.2, 0.5, 6.2		
1400	包含帯	土師質土師	5.0, 1.5, 0.5, 6.3		
1401	包含帯	土師質土師	(4.9), 1.7, 0.4, (6.0)		
1402	包含帯	土師質土師	5.2, 1.6, 0.5, 6.1		
1403	包含帯	土師質土師	(3.0), 1.9, 0.6, (3.5)		
1404	包含帯	土師質土師	(5.5), 1.7, 0.4, (6.3)		

第50表 出土遺物觀察表 銅銭

番 号	出土地点	種 類	法 量		重量 (g)	保存状況	備 考
			長さ (cm)	幅 (cm)			
52	SA1013 (SP11904)	銅銭	2.4	0.7	3.15	真好	「永徳通寶」
53	SA1013 (SP11904)	銅銭	2.4	0.7	3.04	真好	「政和通寶」
54	SA1013 (SP11904)	銅銭	2.4	0.7	3.01	真好	

第51表 掘立柱建物跡一覽表

遺跡番号	位敷	平面形態	構造 (測)	規模		面積 (㎡)	棟方向	施設	品 土 遺 物	備 考
				縦間	横間					
SA1001	A1	正方形	2×2	5.52-5.56		30.84	N-2°-E		土杯片、土片	
SA1002	A1	長方形	2×2	3.92-4.8		17.32	N-2°-E		土皿片、土片	
SA1003	A1	正方形	3×3	6.6-7.36		47.6	N-1°-E		土杯皿片、土片	
SA1004	A1	長方形	3×2	4.32-6.24		29.76	N-90°-E		土杯皿片、土片	
SA1005	A1	長方形	3×2	3.44-6.24		27.31	N-91°-E		土杯皿片、土皿片、土片	
SA1006	A1	長方形	6×3	7.32-12.56		103.21	N-0°-E		土皿片、土皿片、土片	
SA1007	A1	正方形	2×2	3.96-3.6		15.76	N-0°-E		土杯片、土片	
SA1008	A1	正方形	3×2	4.48-4.64		50.13(44.33)	N-4°-E	庇	土杯片、土皿片	
SA1009	A1	正方形	2×2	3.56-4.44		18.9	N-4°-E		土杯皿片、土皿片、土片	
SA1010	A1	長方形	4×2	3.68-7.92		33.73	N-1°-W		土杯皿片、土皿片、土片	
SA1011	A1	長方形	2×2	3.82-4.52		19.66	N-0°-W		土杯皿片、土皿片、土片	
SA1012	A1	正方形	2×2	3.82-3.56		15.4	N-0°-E		土杯皿片、土皿片、土片、須臾片、瓦片	
SA1013	A2	長方形	4×3	5.16-8.16		49.41	N-2°-E		土杯皿片、土皿皿片、土片、土皿	
SA1014	A2	長方形	2×2	3.2-4.34		15.95	N-0°-E		土杯皿片、土片、陶片	
SA1015	A2	長方形	2×2	4.68-4.04		23.74	N-1°-W		土杯皿片、土皿皿片、土片	
SA1016	A2	正方形	2×2	3.64-3.72		16.5	N-0°-E		土杯皿片、土皿皿片、土片	
SA1017	A2	長方形	3×1	1.84-4.92		10.92	N-80°-W		土皿小片、土片	
SA1018	A2	正方形	2×2	3.64-3.68		16.38	N-1°-E		土杯皿片、土皿皿片、土片	
SA1019	A2	長方形	2×2	3.84-4.28		20.28	N-4°-E		土杯皿片、土皿皿片、土片、土皿、須臾片、壁土	
SA1020	A2	正方形	3×3	5.8-6		39.88	N-1°-E		土杯皿片、土皿片、土片、壁土	
SA1021	A2	正方形	2×2	2.84-3.94		17.72	N-1°-E		土杯皿片、土片	
SA1022	A2	長方形	2×1	1.86-3.36		7.14	N-85°-E			
SA1023	A2	長方形	2×1	2.4-4.08		12.50	N-2°-E		土杯皿片、土片	
SA1024	A2	長方形	3×2	3.92-4.56		29.61(21.27)	N-2°-W	庇	土皿片、土片	
SA1025	A2	長方形	3×2	4.52-6.86		35.53	N-2°-E		土杯皿片、土皿片、土片、陶器片	
SA1026	A2	長方形	3×2	3.64-7		30.82	N-4°-E		土皿片、土皿皿片、土片、陶皿片	
SA1027	B4	長方形	5×3	6.6-11.72		80.9	N-1°-E		土杯皿片、土皿片、土皿片、土片	
SA1028	B4	長方形	3×2	2.84-7.48		42.67(26.54)	N-0°-E	庇	土杯皿片、土片、土皿、壁土	
SA1029	B4	長方形	4×2	4.64-8.44		43.32	N-0°-W		土杯皿片、土皿片、土片、土皿、壁土	
SA1030	B4	長方形	2×2	3.36-4.52		18.84	N-0°-E		土杯片、土片	
SA1031	B4	長方形	2×2	4.32-4.52		23.76	N-4°-W		土杯皿片、土片、壁土、皿片	
SA1032	B4	正方形	2×2	3.56-3.64		16.88	N-4°-W		土杯皿片、土皿片、土片、磁皿片	
SA1033	B4	長方形	4×3	5.44-7.4		51.27(44.76)	N-1°-E	庇	土杯皿片、土皿皿片、陶器片、土片、磁皿片	
SA1034	B4	長方形	2×1	2.32-3.96		13.12	N-60°-W		土杯皿片、土皿片、土皿片、土片	
SA1035	B4	長方形	2×1	3.2-3.6		14.39	N-0°-E		土杯皿片、土片、陶器片	
SA1036	B4	正方形	2×2	3.6-3.8		16.78	N-2°-E		土杯皿片、土片、須臾片、磁皿片	
SA1037	B4	長方形	7×5	7.36-12.56		109.04(101.72)	N-0°-E	庇	土杯皿片、土皿片、土片、壁土	
SA1038	B4	長方形	2×2	3.6-4.64		20.27	N-84°-W		土杯皿片、土皿片、土片、土皿	
SA1039	B4	長方形	3×3	3.04-5.44		23.03(18.03)	N-1°-W	庇	土杯皿片、土片	
SA1040	B4	長方形	2×2	3.4-4.4		20.34	N-4°-W		土杯皿片、土皿片、土片、壁土	
SA1041	B4	長方形	4×2	3.96-5.7		40.89(22.27)	N-1°-E	庇	土杯皿片、土片、壁土	
SA1042	B4	長方形	2×1	2.04-3.04		8.67	N-88°-E		土杯皿片、土片	
SA1043	B4	長方形	2×1	1.44-3.92		7.48	N-0°-E		土杯皿片、土片	
SA1044	B4	長方形	2×2	3.6-4.72		19.77	N-2°-W		土杯片、土皿片、土片	
SA1045	B5	長方形	2×1	1.8-4		9.18	N-78°-E			
SA1046	B5	長方形	2×1	2-4		10.55	N-2°-E		土杯片、土片	
SA1047	B5	長方形	3×2	3.92-5.84		27.14	N-0°-E		土杯皿片、土片	
SA1048	B5	長方形	2×1	3.2-4.84		19.72	N-88°-E		土杯片、土片	
SA1049	B5	長方形	2×2	3.76-4.82		21.68	N-2°-W		土杯皿片、土皿皿片、土片、壁土	
SA1050	B5	長方形	3×2	3.64-6.8		20.22	N-0°-E		土杯片、土片、須臾片	

第52表 遺構内出土遺物一覧表(1)

遺構名	調査区	出土遺物	遺構名	調査区	出土遺物
SK1001	B5	土杯	SK1113	A2	土片
SK1002	B5	土皿	SK1116	A2	土杯
SK1006	B4	土杯	SK1120	A1	土杯
SK1007	A3	土杯	SK1121	A1	土杯、土皿
SK1008	A3	土杯	SK1122	A1	土杯、土皿片、瓦片
SK1009	A2	土杯、土皿	SK1123	A1	土杯
SK1010	A2	土杯、土皿、羽口	SK1126	A1	土皿、羽口
SK1011	A2	土杯、土皿、土片	SK1133	A1	土杯、土皿片、陶器、伊
SK1012	A2	土片、灰筒、陶器、壁土	SK1135	A1	土杯、土皿片、壁土、灰
SK1013	B4	土杯、土皿、土片	SK1136	A1	土杯、土皿、土皿片、土皿
SK1014	B4	土杯、青銅片	SK1137	A1	土杯
SK1015	B4	土片	SK1138	A1	土杯
SK1016	B4	土杯、土皿、土片	SK1139	A1	土杯
SK1017	B4	土杯、土皿、土片	SK1140	A1	土杯、土皿片
SK1018	B4	土皿片	SK1144	A1	土皿
SK1019	B4	土杯、土皿	SK1145	A1	土皿、土皿片、土皿
SK1020	B4	土杯	SK1146	A1	土杯
SK1021	B4	土杯	SK1147	A1	土皿、土杯、壁土、瓦、陶器
SK1022	B4	土杯	SK1148	A1	土杯、土皿
SK1023	B4	土杯、土皿、土皿片、土片、壁土	SK1149	A1	土杯、土皿
SK1024	B4	土杯	SK1150	A1	土杯、土皿
SK1027	B4	土杯、土皿	SK1151	A1	土杯、土皿
SK1028	A3	土杯	SK1153	A1	土杯、土皿片
SK1029	A2	土杯、土皿、土皿、土片	SK1155	A1	土杯
SK1042	A2	土皿、土皿片、土片	SK1156	A1	土杯、土皿、土皿片、灰口土皿
SK1043	B4	土杯、土皿、土片	SK1158	A2	土杯、土皿、土皿
SK1044	B4	土杯	SK1163	A1	土杯、土皿、土皿片、土皿、土皿片、陶器
SK1045	B4	土杯、土皿	SK1164	A1	土杯
SK1046	B4	土杯、土皿	SD1001	B4	土杯、土皿、土皿
SK1047	B4	土杯、土皿、土皿片	SD1002	B4	土杯、土皿、土皿片、土皿片、青、灰口土皿
SK1049	A3	土杯、土皿、土皿、土皿片	SD1003	B4	土杯、土皿
SK1080	A2	土片、灰筒、壁土、羽口	SD1004	B4	土杯、土皿
SK1051	A2	土杯、土皿、土皿	SD1006	A2	土杯、土皿、土皿、土皿片
SK1052	A2	土杯、土皿	SD1008	A1	土皿、土皿
SK1055	A2	土片、羽口	SK1001		土杯
SK1057	B4	土杯、土皿、土皿片	SK1002	A2	土杯、土皿、土皿片、土皿、土皿片、青、灰口土皿
SK1059	B4	土杯	SK1003	A2	土杯、土皿、土皿、土皿片、土皿、土皿片、青、灰口土皿
SK1060	B4	土杯	SK1004	A2	土杯、土皿、土皿、土皿片、土皿、土皿片、青、灰口土皿
SK1061	B4	土皿	SK1005	A2	土杯、土皿、土皿、土皿片、土皿、土皿片、青、灰口土皿
SK1063	B4	土杯、土片	SK1009	B4	土杯、土皿、土皿、土皿片、土皿、土皿片、青、灰口土皿
SK1064	B4	土皿片	SP1027	B5	土杯、瓦
SK1065	B4	土杯、土皿、陶器	SP1028	B5	土杯
SK1066	B4	土杯、土皿、陶器	SP1004	B5	土杯
SK1067	B4	土杯、土皿	SP1008	B5	土杯、土皿
SK1069	B4	土杯、土皿	SP1007	B5	土皿
SK1070	B4	土杯、土皿、瓦	SP1008	B5	土杯
SK1071	B4	土杯、土皿、土片	SP1009	B5	土杯
SK1072	B4	土杯、土皿	SP1010	B5	土杯
SK1073	B4	土杯	SP1011	B5	土杯
SK1074	B4	土杯	SP1014	B5	土杯
SK1075	B4	土杯、土皿	SP1016	B5	土杯
SK1076	B4	土杯、陶器	SP1051	B5	土杯、土皿
SK1077	B4	土杯	SP1053	B5	土杯
SK1078	B4	土杯、土皿	SP1055	B5	土杯、土皿
SK1079	B4	土杯、土皿片	SP1057	B5	土杯
SK1081	B4	土杯、土皿片	SP1061	B5	土杯
SK1082	B4	土杯、土皿片	SP1065	B5	土杯、土皿
SK1083	B4	土杯	SP1068	B5	土杯
SK1087	B4	土杯、土皿	SP1072	B5	土杯
SK1088	B4	土杯、土皿、土皿	SP1074	B5	土杯
SK1011	B4	土杯、土皿、土皿片、灰筒、陶器、壁土、土皿	SP1077	B5	土杯
SK1012	B4	土杯、土皿、土皿片、土皿、土皿片、青、灰口土皿	SP1078	B5	土杯
SK1089	B4	土杯、土皿	SP1084	B5	土杯
SK1090	B4	土杯、土皿片	SP1090	B5	土皿
SK1091	B4	土杯、土皿	SP1091	B5	土杯
SK1093	B4	土杯	SP1097	B5	土杯
SK1094	B4	土杯、土皿、土片	SP1098	B5	土皿
SK1095	B4	土杯、土皿、陶器	SP1099	B5	土皿、土皿片
SK1096	B4	土杯	SP1100	B5	土杯
SK1097	B4	土杯、土皿、陶器	SP1101	B5	土杯
SK1098	B4	土杯、土皿	SP1101	B5	土杯、土皿
SK1101	B4	土杯、土皿	SP1111	B5	土杯
SK1103	A2	土杯	SP1112	B5	土杯
SK1104	A2	土杯、土皿、羽口	SP1113	B5	土杯
SK1106	A3	土杯、土皿、壁土	SP1114	B5	土杯
SK1107	A2	土杯、壁土	SP1125	B5	土杯
SK1108	A2	土杯、羽口	SP1131	B5	土杯
SK1109	A2	土杯、土皿	SP1146	B5	土杯
SK1110	A2	土杯、土皿、土皿片、土皿	SP1147	B5	土杯、土皿
SK1111	A2	土杯、土皿、土皿、土片	SP1148	B5	土杯

第53表 遺構内出土遺物一覽表(2)

遺構名	調査区	出土遺物	遺構名	調査区	出土遺物
SP10149	B5	土杯	SP1020	B4	土杯
SP10151	B5	土杯、土蓋	SP1047	B4	土杯、土蓋
SP10154	B5	土杯	SP1049	B4	土杯
SP10161	B5	土杯	SP1050	B4	土杯
SP10165	B5	土杯	SP1041	B4	土片
SP10170	B5	土杯	SP1043	B4	土杯、土片、磁片
SP10179	B5	土杯	SP1043	B4	土杯
SP10175	B5	土杯、土蓋、土蓋、磁片	SP1043	B4	土杯、土蓋
SP10184	B5	土蓋	SP1045	B4	土杯、土蓋
SP10007	B5	土小皿	SP1047	B4	土杯
SP10216	B5	土杯、土蓋	SP1048	B4	土杯、土蓋
SP10217	B5	土小皿、土蓋	SP1040	B4	土杯、土蓋
SP10218	B5	土蓋	SP1044	B4	土杯、土蓋
SP10223	B5	土蓋	SP1049	B4	土杯
SP10229	B5	土蓋、土杯	SP1047	B4	土杯、土蓋
SP10231	B5	土蓋	SP1048	B4	土杯
SP10239	B5	土杯	SP1049	B4	土蓋
SP10048	B5	土杯	SP1040	B4	土杯
SP10049	B5	土杯	SP1043	B4	土杯
SP10253	B5	土杯	SP1045	B4	土杯
SP10255	B5	土杯	SP1046	B4	土蓋
SP10263	B5	土杯、土蓋	SP1047	B4	土杯
SP10268	B5	土杯、青磁	SP1049	B4	土杯
SP10273	B5	土之磁片	SP1040	B4	土杯
SP10277	B5	土蓋	SP1042	B4	土杯、土片
SP10278	B5	磁器片	SP1043	B4	土杯
SP10282	B5	土杯、土蓋片	SP1044	B4	土杯
SP10283	B5	土杯	SP1046	B4	土杯
SP10291	B5	土片	SP1047	B4	土杯
SP10293	B5	土杯、土小皿	SP1048	B4	土杯
SP10295	B5	土杯	SP1049	B4	土杯、土蓋
SP10301	B5	土片	SP1040	B4	土杯
SP10302	B5	土杯	SP1041	B4	土杯、土蓋
SP10305	B5	土片	SP1042	B4	土蓋
SP10306	B5	土杯	SP1044	B4	土蓋
SP10315	B5	土杯、土片	SP1045	B4	土杯、土蓋
SP10330	B5	土小皿	SP1047	B4	土杯、土蓋
SP10334	B5	土杯	SP1048	B4	土杯、土蓋
SP10336	B5	土杯	SP1049	B4	土杯
SP10337	B5	土杯	SP1043	B4	土杯、土蓋、磁片
SP10339	B5	土片	SP1046	B4	土杯、土蓋
SP10341	B5	土杯、土片、土之磁片	SP1048	B4	土蓋
SP10342	B5	土片	SP1040	B4	土杯
SP10347	B4	土杯	SP1043	B4	土杯
SP10348	B4	土杯、土蓋、土蓋	SP1046	B4	土杯
SP10353	B4	土小皿	SP1047	B4	土片
SP10354	B4	土杯	SP1048	B4	土杯、土蓋
SP10355	B4	土杯	SP1050	B4	土杯
SP10356	B4	土杯	SP1051	B4	土片
SP10357	B4	土杯、土蓋	SP1056	B4	土杯、土蓋
SP10359	B4	土杯	SP1058	B4	土杯
SP10360	B4	土杯	SP1032	B4	土杯、土蓋
SP10361	B4	土杯、土蓋	SP1035	B4	土杯
SP10362	B4	土杯	SP1039	B4	土杯、土蓋
SP10366	B4	土杯、土蓋	SP1050	B4	土杯
SP10368	B4	土杯	SP1051	B4	土杯
SP10369	B4	土杯	SP1052	B4	土杯、土蓋
SP10373	B4	土蓋、磁	SP1054	B4	土杯
SP10377	B4	土蓋	SP1055	B4	土杯
SP10379	B4	土杯、土蓋	SP1056	B4	土杯
SP10380	B4	土杯、土蓋、磁土	SP1059	B4	土杯
SP10382	B4	土杯、土片	SP1032	B4	土杯
SP10383	B4	土杯	SP1035	B4	土杯
SP10386	B4	土杯、土蓋	SP1036	B4	土杯
SP10387	B4	土杯、土小皿	SP1037	B4	土片
SP10388	B4	土杯	SP1038	B4	土杯、土蓋、土蓋、磁土
SP10391	B4	土杯、土小皿	SP1059	B4	土杯、土蓋、磁土
SP10392	B4	土杯、土蓋	SP1053	B4	土杯、土蓋
SP10393	B4	土杯、土蓋	SP1045	B4	土杯
SP10394	B4	土杯、土片	SP1048	B4	土杯、土蓋、土片
SP10396	B4	土杯、土蓋、土片	SP1047	B4	土杯
SP10400	B4	土杯	SP1048	B4	土杯
SP10405	B4	土杯	SP1050	B4	土杯
SP10411	B4	土杯	SP1051	B4	土杯
SP10417	B4	土杯	SP1052	B4	土杯
SP10419	B4	土片	SP1055	B4	土杯
SP10421	B4	土杯	SP1052	B4	土杯
SP10422	B4	土杯、土蓋	SP1054	B4	土杯、土蓋
SP10423	B4	土杯	SP1058	B4	土杯
SP10424	B4	土杯	SP1059	B4	土杯、土蓋

第54表 遺構内出土遺物一覧表(3)

遺 構 名	グリット	出 土 遺 物	遺 構 名	グリット	出 土 遺 物
SP1061	B4	土杯	SP1076	A3	土杯、羽口
SP1063	B4	土杯、土盤、土皿、楕円片	SP1078	A2	土片
SP1066	B4	土杯、土皿	SP1079	A3	土杯、土皿
SP1067	B4	土杯、土皿、陶甕	SP1077	A2	土片
SP1068	B4	土杯、土皿	SP1078	A3	土杯、土皿
SP1069	B4	土杯、土皿、陶甕	SP1079	A2	土杯
SP1065	B4	土杯、壺土	SP1073	A2	土片
SP1067	B4	土杯、壺土	SP1076	A3	土片
SP1069	B4	土杯、壺甕	SP1077	A2	土杯
SP1069	B4	土杯	SP1074	A3	土皿
SP1061	B4	土杯	SP1071	A3	土杯、土皿
SP1062	B4	土杯	SP1072	A3	土杯
SP1064	B4	壺甕	SP1073	A3	土杯
SP1065	B4	土杯、土皿	SP1074	A2	土片
SP1067	B4	土杯	SP1075	A3	土片
SP1015	B4	土皿、土皿、楕円片	SP1075	A3	土杯
SP1061	B4	土杯	SP1073	A2	土杯、土小皿
SP1062	B4	土杯	SP1076	A3	土杯
SP1062	B4	土杯	SP1079	A2	土杯
SP1062	B4	土杯、土皿	SP1090	A3	土杯
SP1062	B4	土杯	SP1081	A3	土杯
SP1064	B4	土杯	SP1084	A2	土片
SP1065	B4	土皿	SP1085	A3	土皿
SP1067	B4	土杯	SP1078	A3	土皿
SP1068	B4	土杯、土皿	SP1079	A2	土片
SP1061	B4	土杯	SP1080	A3	土杯
SP1063	B4	土杯	SP1093	A2	土小皿
SP1064	B4	土皿	SP1095	A2	土小皿
SP1065	B4	土杯	SP1096	A2	土杯、土皿
SP1066	B4	土杯	SP1097	A2	土杯
SP1068	B4	土皿、土皿	SP1098	A2	土片
SP1069	B4	土杯、土皿	SP1099	A2	土杯
SP1061	B4	土杯、壺土	SP1081	A3	土片、楕円片
SP1062	B4	土杯、壺土	SP1083	A3	土皿
SP1063	B4	土杯、壺土	SP1084	A2	土皿
SP1064	B4	土杯、土皿、土皿	SP1081	A2	土皿、土皿、脚
SP1066	B4	土杯	SP1083	A3	土杯
SP1068	B4	土杯	SP1082	A2	土皿
SP1068	B4	土杯	SP1083	A2	土片
SP1069	B4	土杯、土皿	SP1084	A2	土杯
SP1061	B4	土杯	SP1085	A2	土小皿
SP1062	B4	土杯	SP1085	A3	土片
SP1063	B4	土杯	SP1089	A2	土杯、土皿、楕円片
SP1064	B4	土杯	SP1080	A3	土杯
SP1066	B4	土杯、土皿、土皿、楕円片	SP1082	A2	土杯、土皿
SP1069	A2	土片	SP1086	A2	土杯、土皿
SP1070	A2	土杯	SP1087	A2	土杯
SP1073	A2	土皿	SP1088	A2	土杯、土小皿
SP1075	A2	土片	SP1089	A3	土杯
SP1078	A2	土皿片	SP1084	A2	土杯
SP1079	A2	土片	SP1081	A3	土小皿
SP1080	A2	土片	SP1083	A2	土杯、土皿、羽口
SP1082	A2	土杯	SP1084	A2	土杯、土皿
SP1083	A2	土杯、土皿	SP1086	A2	土杯、土皿、羽口
SP1084	A2	土杯、土皿	SP1087	A2	土片
SP1086	A2	土皿	SP1088	A2	土杯、土皿、羽口
SP1087	A2	土杯、土皿	SP1089	A2	土杯
SP1091	A2	土片	SP1084	A2	土杯
SP1092	A2	土片	SP1085	A2	土杯
SP1093	A2	土杯	SP1086	A2	土杯
SP1095	A2	土片	SP1087	A2	土杯、土小皿
SP1096	A2	土杯	SP1083	A2	土杯、土皿
SP1096	A2	土杯、土皿	SP1085	A2	土杯
SP1097	A2	土杯	SP1086	A2	土杯
SP1099	A2	土片	SP1087	A2	土杯、羽口
SP1070	A2	土杯	SP1089	A2	土小皿
SP1072	A2	土杯	SP1083	A2	土杯、楕円片
SP1073	A2	土皿	SP1084	A2	土杯、壺土
SP1074	A2	土皿、楕円片	SP1085	A2	土杯、羽口、脚
SP1078	A2	土小皿、羽口	SP1086	A2	土杯、土皿、脚
SP1079	A2	土杯	SP1087	A2	土杯
SP1071	A2	土杯	SP1080	A3	土杯
SP1072	A2	土片	SP1081	A2	土小皿、壺土
SP1073	A2	土杯	SP1082	A2	土杯
SP1076	A2	土杯	SP1085	A2	土杯、土小皿
SP1078	A2	土片	SP1086	A2	土杯
SP1072	A2	土片	SP1088	A2	土杯、土小皿
SP1073	A2	土片	SP1089	A2	土杯、土小皿、壺土

第55表 遺構内出土遺物一覧表(4)

遺構名	グリット	出土遺物	遺構名	グリット	出土遺物
SP1003	A2	土杯、土小皿、壺土	SP11005	A2	土杯、土小皿、土鍋、酒口
SP1004	A2	土杯	SP11006	A2	土杯
SP1005	A2	土杯、土小皿	SP11007	A2	土杯、須古磁鉢片
SP1006	A2	土杯、壺土	SP11010	A2	土杯、土鍋、土釜
SP1007	A2	土杯、壺土	SP11011	A2	土杯、土鍋、酒口、陶片
SP1008	A2	土杯、壺口	SP11019	A2	土杯、酒口
SP1009	A2	土杯	SP11029	A2	土杯、土鍋
SP1010	A2	土杯	SP11030	A2	土杯、酒口
SP1011	A2	土杯	SP11033	A2	土杯、土釜
SP1012	A2	土杯、覆片	SP11034	A2	土杯、土小皿
SP1013	A2	土杯	SP11035	A2	土片
SP1014	A2	土杯、土師鉢、壺土	SP11036	A2	土杯
SP1016	A2	土杯、土小皿	SP11037	A2	酒口
SP1019	A2	土杯	SP11039	A2	土片
SP1020	A2	土杯	SP11046	A2	土杯、土鍋
SP1021	A2	土杯、土小皿、覆片片	SP11062	A2	土片
SP1023	A2	土杯	SP11065	A2	土片
SP1027	A2	土杯	SP11066	A2	土杯
SP1028	A2	土杯、土小皿	SP11067	A2	土杯、土鍋
SP1029	A2	土杯、酒口、壺土	SP11071	A2	土杯、土鍋
SP1030	A2	土杯、壺土	SP11072	A2	土杯
SP1031	A2	土杯、土小皿、壺土	SP11073	A2	土片
SP1032	A2	土杯、土小皿、覆片	SP11074	A2	土片
SP1034	A2	土杯	SP11076	A2	土片
SP1035	A2	土杯、土小皿	SP11077	A2	土小皿
SP1036	A2	土杯、土小皿、土煮片、陶器鉢片	SP11078	A2	土杯
SP1038	A2	土杯	SP11081	A2	土杯
SP1040	A2	土杯、土小皿、壺土	SP11082	A2	土杯、土鍋
SP1041	A2	土杯、壺土	SP11085	A2	土杯、壺土
SP1042	A2	土杯	SP11087	A2	土杯
SP1043	A2	土杯、土小皿、土鉢、壺土	SP11089	A2	土杯
SP1044	A2	土杯	SP11090	A2	土杯
SP1045	A2	土杯	SP11092	A2	土鍋
SP1046	A2	土杯、鉄	SP11094	A2	土片
SP1047	A2	土杯	SP11101	A2	土杯
SP1048	A2	土杯	SP11104	A2	土杯
SP1049	A2	土杯	SP11109	A2	土杯
SP1050	A2	土杯	SP11112	A2	土こ臼跡
SP1051	A2	土杯	SP11113	A2	土杯
SP1055	A2	土杯、壺土	SP11115	A2	土高台付鏡
SP1056	A2	土杯	SP11116	A2	土片
SP1057	A2	土杯	SP11118	A2	土片
SP1058	A2	土杯	SP11126	A2	土釜
SP1059	A2	土杯	SP11128	A2	土片
SP1060	A2	土杯	SP11129	A2	土片
SP1062	A2	土杯、土小皿	SP11134	A2	土杯
SP1063	A2	土杯	SP11139	A2	土杯
SP1064	A2	土杯、土小皿、胡蝶草	SP11140	A2	土杯
SP1066	A2	土杯	SP11143	A2	土杯、土小皿
SP1067	A2	土杯	SP11144	A2	土杯、壺土
SP1068	A2	土杯、土小皿	SP11146	A2	陶器鉢片
SP1069	A2	土杯	SP11148	A2	土杯
SP1070	A2	土杯、土小皿	SP11152	A2	土杯
SP1071	A2	土杯、土小皿	SP11155	A2	土杯、土釜
SP1072	A2	土杯、土小皿、酒口	SP11160	A2	土杯
SP1073	A2	土杯	SP11160	A2	土杯、土鍋
SP1074	A2	土杯	SP11164	A2	土杯、青磁
SP1075	A2	土杯、土小皿	SP11168	A2	土杯、土小皿
SP1077	A2	土杯	SP11169	A2	土杯
SP1078	A2	土杯	SP11172	A2	土杯
SP1079	A2	土杯、土鍋、土鍋、酒口、土釜、須古磁鉢	SP11173	A2	土杯
SP1080	A2	土杯、酒口	SP11174	A2	土杯、土釜
SP1081	A2	土?	SP11175	A2	土杯
SP1082	A2	土杯、土鍋、酒口	SP11176	A2	土杯
SP1086	A2	土杯	SP11177	A2	土杯、壺土
SP1087	A2	土?	SP11180	A2	土杯、土師鉢、壺土
SP1088	A2	土杯	SP11182	A2	土杯
SP1089	A2	土杯、酒口	SP11183	A2	土杯
SP1090	A2	土杯、土鍋	SP11184	A2	土杯、土小皿、土釜
SP1091	A2	土杯、土小皿	SP11185	A2	土杯、土小皿
SP1092	A2	土杯、土鍋、土釜	SP11186	A2	土杯
SP1093	A2	土杯、酒口	SP11187	A2	土杯
SP1094	A2	土杯、壺、土鍋、陶片	SP11188	A2	土杯、壺土?
SP1095	A2	土杯、土小皿、酒口	SP11189	A2	土杯
SP1098	A2	土杯	SP11191	A2	土杯
SP1097	A2	土杯、酒口	SP11192	A2	土杯
SP1098	A2	土杯、土鍋、鉄	SP11193	A2	土杯
SP11000	A2	土杯、酒口、土小皿	SP11194	A2	土杯、土小皿
SP11001	A2	土杯、土鍋、酒口	SP11195	A2	土杯
SP11002	A2	土杯、土鍋、酒口	SP11196	A2	土杯



第56表 遺構内出土遺物一覧表(5)

遺 構 名	グリット	出 土 遺 物	遺 構 名	グリット	出 土 遺 物
SP1197	A2	土杯	SP1399	B6	土杯
SP1199	A2	土杯	SP1400	B6	土杯、土皿
SP1200	A2	土杯	SP1401	B6	土杯
SP1204	A2	土杯、土皿片	SP1402	B4	土杯、骨鏃
SP1206	A2	土杯	SP1403	B6	土杯、土皿
SP1207	A2	土杯	SP1404	B4	土杯
SP1209	A2	土杯	SP1406	B4	土杯、土皿
SP1212	A2	土杯	SP1409	B4	土杯
SP1213	A2	土杯	SP1411	B4	土皿
SP1214	A2	土杯	SP1412	B4	土杯、土皿
SP1215	A2	土杯	SP1419	B6	土杯、土皿、瓦小皿
SP1217	A2	土杯	SP1421	B4	土杯、土皿、骨
SP1219	A2	土杯、釦土	SP1422	B4	土杯、土皿
SP1220	A2	土杯	SP1423	B4	土杯、土皿、土器類
SP1222	A2	土杯、土皿片	SP1424	B4	土杯
SP1223	A2	土杯、土皿片	SP1425	B4	土杯、土瓦類
SP1224	A2	土杯	SP1426	B4	土杯
SP1226	A2	土杯	SP1427	B4	土杯
SP1228	A2	土杯	SP1428	B4	土杯
SP1229	A2	土杯	SP1429	B4	土杯、土皿
SP1230	A2	土杯、土皿、横片	SP1430	B4	土杯、土皿
SP1231	A2	土杯	SP1431	B4	土皿
SP1234	A2	土杯、横片	SP1433	B4	土皿
SP1235	A2	土杯	SP1435	B4	土杯
SP1238	A2	土杯	SP1436	B4	土杯
SP1239	A2	土杯、骨	SP1437	B4	土杯
SP1251	B4	土杯、土皿	SP1438	B4	土杯、土皿
SP1254	B4	土杯、土皿、燧石目	SP1439	B4	土杯、土皿
SP1256	B4	土杯	SP1440	B4	土杯
SP1260	B4	土杯	SP1443	B4	土杯、土皿、土皿
SP1262	B4	土杯、土皿片	SP1445	B4	土杯、土小皿
SP1264	B4	土杯	SP1446	B4	土杯、横片
SP1266	B4	土杯	SP1449	B4	土杯、土皿
SP1267	B4	土杯	SP1450	B4	土皿
SP1268	B4	土杯	SP1454	B4	土杯
SP1272	B4	土杯	SP1457	B4	土杯
SP1273	B4	土杯、土皿、土皿	SP1456	B4	土杯、土小皿、骨柄
SP1277	B4	土杯	SP1467	B4	土杯、土皿
SP1278	B4	土杯	SP1470	B4	土杯、土小皿
SP1279	B4	土杯、土皿、骨	SP1471	B4	土皿
SP1280	B4	土杯、横柄、陶器	SP1472	B4	土杯、土小皿
SP1281	B4	土皿片	SP1473	B4	土杯
SP1282	B4	土杯、土皿	SP1475	B4	土杯
SP1286	B4	土杯	SP1476	B4	土杯、土小皿
SP1288	B4	土杯	SP1479	B4	土杯、土小皿、土皿
SP1290	B4	土杯	SP1481	B4	土杯、土皿、骨片
SP1292	B4	土杯	SP1483	B4	土杯、土皿、土皿、横片
SP1293	B4	土杯	SP1486	B4	土杯、釦土
SP1290	B4	土杯、土皿	SP1490	B4	土杯
SP1304	B4	土杯、土皿	SP1489	B4	土杯、土皿
SP1307	B4	土杯	SP1490	B4	土杯、土皿
SP1308	B4	土皿	SP1492	B4	土杯、土皿、土皿、土皿、骨柄
SP1314	B4	土杯	SP1493	B4	土杯、土小皿
SP1318	B4	土皿、土片	SP1497	B4	土杯、骨皿、骨皿、骨柄
SP1320	B4	土杯	SP1496	B4	土杯、土皿、骨鏃、骨鏃、骨柄
SP1321	B4	土杯、土皿	SP1500	B4	土杯
SP1323	B4	土杯	SP1501	B4	土杯、土皿、瓦、土皿片
SP1326	B4	土杯	SP1502	B4	土杯
SP1329	B4	土杯	SP1503	B4	土杯、土皿、釦土
SP1333	B4	土杯	SP1504	B4	土杯、土皿、土皿
SP1338	B4	土杯	SP1505	B4	土杯、土皿、土皿、釦土
SP1357	B4	土杯	SP1507	B4	土杯、土皿
SP1360	B4	土杯、土皿	SP1508	B4	土杯
SP1361	B4	土杯	SP1511	B4	土杯、土皿、釦土
SP1363	B4	土杯、土小皿	SP1514	B4	土杯、釦土
SP1368	B4	土杯	SP1515	B4	土杯、土小皿、土皿片
SP1370	B4	土杯	SP1516	B4	土皿
SP1372	B4	土杯	SP1518	B4	土杯、釦土
SP1374	B4	土杯	SP1519	B4	土杯
SP1376	B4	土杯	SP1520	B4	土杯、土皿、土瓦、黒色片
SP1379	B4	土片	SP1525	B4	土杯
SP1383	B4	土杯	SP1526	B4	土杯、土皿
SP1384	B4	土杯	SP1527	B4	土杯、土皿
SP1385	B4	土杯	SP1528	B4	土杯、土皿
SP1386	B4	土杯、骨	SP1529	B4	土片
SP1387	B4	土杯	SP1530	B4	土杯、土皿、土皿、横片
SP1390	B4	横断片	SP1531	B4	土皿、土片
SP1391	B4	土杯	SP1532	B4	土杯、土皿、釦土
SP1392	B4	土杯	SP1533	B4	土皿、土片
SP1396	B4	土杯	SP1536	B4	土片、横こね棒

第57表 遺構内出土遺物一覧表(6)

遺物名	フリット	出土遺物	遺物名	フリット	出土遺物
SP11537	B4	土片	SP11701	B4	土杯、土皿
SP11538	B4	土片	SP11702	B4	土杯、土皿
SP11539	B4	土杯	SP11704	B4	土杯、土皿
SP11542	B4	土小皿	SP11705	B4	土杯
SP11544	B4	銅線刺	SP11706	B4	土杯
SP11546	B4	土杯、銅箸	SP11707	B4	土杯、土皿
SP11549	B4	土杯、土片	SP11708	B4	土杯
SP11550	B4	土皿、高台付	SP11709	B4	土杯
SP11551	B4	土杯、土皿、陶器片	SP11710	B4	土杯
SP11553	B4	土杯	SP11711	B4	土杯、土皿
SP11554	B4	土杯、土皿	SP11714	B4	土杯、土皿
SP11555	B4	土杯、土皿	SP11715	B4	土杯、土皿
SP11556	B4	土杯	SP11716	B4	土杯
SP11561	B4	土杯、土小皿	SP11719	B4	土杯、土皿片
SP11562	B4	土杯	SP11720	B4	土杯
SP11564	B4	土杯	SP11721	B4	土皿
SP11567	B4	土杯、鑿土	SP11722	B4	土杯、土小皿
SP11568	B4	土杯、土脚	SP11724	B4	土杯
SP11572	B4	土杯、土皿、鑿土、瓦、土塊	SP11727	B4	土杯
SP11574	B4	土片	SP11728	B4	土杯
SP11575	B4	土杯	SP11729	B4	土杯、土皿
SP11579	B4	土杯、土皿	SP11732	B4	土杯、土皿
SP11581	B4	土皿	SP11745	B4	土杯
SP11584	B4	土杯	SP11748	B4	土杯
SP11585	B4	土杯、土皿	SP11749	B4	土杯
SP11588	B4	土杯	SP11751	B4	土杯、土皿
SP11589	B4	土杯	SP11752	B4	土杯、土皿
SP11593	B4	土杯	SP11757	B4	土杯
SP11595	B4	土杯、土皿	SP11758	B4	土杯
SP11599	B4	土杯	SP11759	B4	土杯
SP11600	B4	土杯、土皿	SP11761	B4	土杯
SP11601	B4	土杯、土皿、土皿片	SP11765	B4	土杯
SP11604	B4	土片	SP11768	B4	土杯、土皿
SP11605	B4	土片、土杯	SP11771	B4	土杯
SP11606	B4	土杯、土皿	SP11775	B4	土杯
SP11607	B4	土杯、土皿	SP11776	B4	土杯
SP11609	B4	土杯、土皿	SP11778	B4	土杯、土小皿
SP11610	B4	土皿	SP11779	B4	土皿
SP11611	B4	土皿	SP11780	B4	土杯
SP11617	B4	土皿、土高台付銅	SP11782	B4	土杯、土皿
SP11618	B4	土杯	SP11783	B4	土杯
SP11620	B4	土皿、土片、銅器片	SP11788	B4	土杯、銅箸
SP11628	B4	土杯、土皿	SP11789	B4	土杯
SP11629	B4	土杯、鑿土	SP11791	B4	土杯
SP11632	B4	土杯、土皿	SP11793	B4	土皿片
SP11635	B4	土杯、土皿	SP11794	B4	銅箸
SP11636	B4	土杯	SP11798	B4	土皿
SP11637	B4	土片	SP11801	B4	土杯
SP11641	B4	土杯、土皿	SP11802	B4	土杯
SP11642	B4	土杯、土皿	SP11803	B4	土杯
SP11644	B4	土杯、土皿	SP11805	B4	土杯、土皿
SP11651	B4	土杯、土皿	SP11815	B4	土皿
SP11652	B4	土皿、高台付銅	SP11817	B4	土杯
SP11653	B4	土皿	SP11818	B4	土杯
SP11655	B4	土杯、土皿	SP11824	B4	土杯
SP11657	B4	土杯	SP11829	B4	土杯
SP11659	B4	土杯	SP11830	B4	土杯
SP11660	B4	土杯	SP11836	A2	土杯、土小皿、土皿片、銅箸
SP11661	B4	土杯	SP11837	A2	土杯
SP11662	B4	土皿	SP11838	A2	土杯、土小皿、鑿土
SP11663	B4	土杯	SP11839	A2	土杯、土小皿、銅箸、鑿土
SP11664	B4	土杯	SP11840	A2	土杯、土小皿
SP11665	B4	土杯、土皿	SP11841	A2	土杯
SP11666	B4	土片	SP11842	A2	土杯
SP11667	B4	土杯	SP11846	A2	土小皿
SP11669	B4	土杯	SP11845	A2	土杯、土小皿
SP11670	B4	土杯、土小皿	SP11846	A2	土杯
SP11673	B4	土杯	SP11848	A2	土杯、土小皿
SP11674	B4	土杯	SP11849	A2	土杯
SP11676	B4	土杯	SP11850	A2	土杯、土小皿、土皿片
SP11679	B4	土杯	SP11851	A2	土杯、土小皿
SP11682	B4	土杯、土皿片	SP11853	A2	土杯、土小皿、鑿土
SP11684	B4	土杯、土小皿	SP11854	A2	土杯、鑿土
SP11686	B4	土杯	SP11855	A2	土杯
SP11689	B4	土杯、銅箸	SP11856	A2	土杯、土小皿、鑿土
SP11690	B4	土杯、土皿	SP11858	A2	土杯、土小皿、鑿土
SP11691	B4	土杯	SP11859	A2	土杯、土小皿
SP11694	B4	土杯、土皿	SP11860	A2	土杯
SP11698	B4	土杯、土皿、銅箸、銅片	SP11861	A2	土杯、土小皿、土皿片、鑿土
SP11699	B4	土杯、土皿	SP11862	A2	土杯、土小皿
SP11700	B4	土杯、土皿	SP11866	A2	土杯

第58表 遺構内出土遺物一覧表(7)

発掘名	グリット	出土遺物	発掘名	グリット	出土遺物
SP11867	A2	土杯、土小皿	SP11955	A3	土杯
SP11868	A2	土杯、土小皿	SP11956	A2	土杯、磁片
SP11869	A2	土杯、土皿、須臾、磁土	SP11961	A2	土杯、脚
SP11870	A2	土杯	SP11963	A2	土杯、土皿、土皿、磁片
SP11872	A2	土杯	SP11964	A2	土杯
SP11874	A2	土杯、土小皿、磁土	SP11965	A2	土杯
SP11875	A2	土杯、磁土	SP11966	A2	土片
SP11876	A2	土杯、土小皿、陶瓦目	SP11967	A2	土杯
SP11877	A2	土杯	SP11968	A2	土片
SP11878	A2	土杯、磁土、須臾	SP11973	A2	土片
SP11879	A2	土杯	SP11975	A2	土片
SP11880	A2	土杯、土小皿、土皿	SP11976	A2	土杯、須口
SP11882	A2	土杯、土小皿	SP11978	A2	土杯、土小皿、陶片
SP11883	A2	土杯、土小皿、須口	SP11979	A2	土片
SP11894	A2	土杯、土小皿、土皿、土脚片、骨環鉢	SP11980	A2	土杯、須口
SP11895	A2	土杯、土小皿	SP11982	A2	土片、磁片、石
SP11896	A2	土杯	SP11983	A2	土杯、磁片
SP11898	A2	石	SP11985	A2	土脚
SP11899	A2	土小皿	SP11995	A2	土片
SP11990	A2	土小皿	SP11997	A2	土杯、土小皿、須口
SP11991	A2	土小皿、磁土	SP11988	A2	土杯、土小皿、須口
SP11992	A2	土杯、土小皿	SP11989	A2	須口
SP11993	A2	土杯	SP11990	A2	土杯
SP11995	A2	土杯、土小皿、磁土	SP11995	A2	土杯、土皿、土高台付、須臾鉢
SP11996	A2	土杯、土皿、土小皿、磁片	SP11992	A2	土杯、土皿、須口
SP11997	A2	土杯	SP11993	A2	土片
SP11999	A2	土杯、土小皿	SP11996	A2	土杯、土皿
SP12000	A2	土杯、土小皿、土皿、磁片、磁土	SP11997	A2	土杯
SP12001	A2	土杯、土小皿	SP12008	A2	土杯
SP12002	A2	土杯、土皿	SP12000	A2	土片
SP12003	A2	土片	SP12006	A2	土杯、土小皿、磁片、瓦ごね鉢
SP12004	A2	土杯、石	SP12017	A2	土杯、土小皿、磁土、木
SP12006	A2	土杯、土小皿、磁片	SP12018	A2	土杯、土皿、須口、土皿
SP12008	A2	土杯、土小皿、土皿、脚、鉄	SP12019	A2	土小皿
SP12007	A2	土杯、土小皿、脚、磁片	SP12021	A2	土杯、土小皿
SP12008	A2	土片	SP12022	A2	土杯、土小皿、磁杯
SP12009	A2	土杯	SP12023	A2	土杯
SP12110	A2	土杯、土小皿、骨環	SP12024	A2	土片
SP12111	A2	土小皿	SP12025	A2	土杯、白磁
SP12112	A2	土杯、土小皿	SP12026	A2	土杯
SP12113	A2	土片	SP12028	A2	土杯、土皿
SP12114	A2	土杯、土小皿、石	SP12029	A2	土杯、土皿
SP12115	A2	土杯、磁片	SP12030	A2	土片
SP12116	A2	土杯、土小皿、須口、磁土	SP12031	A2	土杯、土小皿
SP12117	A2	土片	SP12032	A2	土杯、土小皿、須口
SP12118	A2	土杯	SP12033	A2	土杯、土皿、磁片、磁片
SP12119	A2	土片	SP12034	A2	土杯、土皿、須口、陶片石
SP12120	A2	土杯、土小皿	SP12035	A2	土杯、土皿、磁土、陶片
SP12121	A2	土杯	SP12037	A2	土杯、土皿、磁土、陶片
SP12122	A2	土杯、須口	SP12039	A2	土杯、土皿、陶片、磁片
SP12123	A2	土杯、須口	SP12040	A2	土杯
SP12124	A2	土杯、土小皿、須口	SP12041	A2	土杯、土皿、土脚鉢、須臾
SP12125	A2	土小皿	SP12042	A2	土杯、須臾鉢
SP12126	A2	土杯	SP12043	A2	土片
SP12127	A2	土杯、土皿	SP12044	A2	土杯、磁土、須臾
SP12129	A2	土片	SP12045	A2	土杯、土皿
SP12130	A2	土杯	SP12046	A2	土杯、土皿
SP12131	A2	土片	SP12047	A2	土杯、陶片
SP12132	A2	土片	SP12048	A2	土杯
SP12134	A2	土杯、土小皿、磁片	SP12049	A2	土片
SP12135	A2	土片	SP12053	A2	土片
SP12136	A2	土片	SP12055	A2	土皿、磁土
SP12137	A2	土杯、土小皿、灰化土	SP12057	A2	土杯、須口
SP12138	A2	土小皿	SP12058	A2	土皿、陶片
SP12140	A2	土片	SP12059	A2	土杯
SP12141	A2	土杯	SP12060	A2	土杯
SP12142	A2	木片	SP12061	A2	土片
SP12144	A2	土片	SP12062	A2	土杯
SP12145	A2	土杯、須口	SP12063	A2	土杯
SP12146	A2	土杯、土小皿、須口	SP12064	A2	土杯
SP12147	A2	土杯、土小皿	SP12065	A2	土杯、土小皿、磁土
SP12149	A2	土杯、土小皿	SP12066	A2	土杯、磁土
SP12150	A2	土皿	SP12067	A2	土杯
SP12151	A2	土皿、須口	SP12068	A2	土杯、土小皿
SP12152	A2	土片	SP12069	A2	土片
SP12153	A2	土片	SP12071	A2	土杯
SP12154	A2	土片	SP12076	A2	土杯、土小皿
SP12155	A2	土片	SP12079	A2	土杯
SP12156	A2	土片	SP12080	A2	土杯、磁土
SP12158	A2	土杯、須口	SP12081	A2	土杯、土皿、磁

第59表 遺構内出土遺物一覧表(8)

遺構名	グリット	出土遺物	遺構名	グリット	出土遺物
SP12002	A2	土片	SP12219	A2	土杯
SP12003	A3	土杯、土鍋	SP12220	A2	土杯
SP12004	A2	土片	SP12223	A2	土杯
SP12005	A2	土杯、土小皿、破片	SP12223	A2	土杯
SP12006	A2	土片	SP12224	A2	土杯
SP12007	A2	土杯	SP12225	A2	土杯
SP12008	A2	土杯、土鍋、瓶口、破片、破片	SP12226	A2	土杯
SP12009	A2	土杯、土小皿	SP12227	A2	土杯
SP12009	A2	土杯、土破片	SP12229	A2	土杯
SP12001	A2	土杯	SP12231	A2	土杯
SP12002	A2	土杯	SP12232	A2	土杯
SP12000	A2	土杯、土小皿	SP12233	A2	土杯
SP12007	A2	土杯、土小皿	SP12238	A2	土杯、土燗鉢
SP12100	A2	土杯	SP12242	A2	土片
SP12104	A2	土杯、土小皿	SP12246	A2	土片
SP12105	A2	土杯	SP12247	A2	土片
SP12109	A2	土杯	SP12248	A2	土小皿、切口
SP12110	A2	土杯	SP12254	A1	土片
SP12111	A2	土杯、土鍋	SP12260	A1	土杯
SP12112	A2	土杯、土小皿、土燗片	SP12283	A1	石臼
SP12113	A2	土杯	SP12279	A1	土小皿
SP12114	A2	土杯、破片	SP12277	A1	土片
SP12115	A2	土杯、甌土	SP12278	A1	土杯
SP12116	A2	土杯	SP12280	A1	土片
SP12117	A2	土杯	SP12283	A1	土片、土燗片
SP12118	A2	土杯、脚	SP12284	A1	土片
SP12119	A2	土杯	SP12287	A1	土杯
SP12122	A2	土杯	SP12293	A1	土杯
SP12123	A2	土杯	SP12294	A1	土杯、瓦筒
SP12124	A2	土杯、石片	SP12301	A1	土片
SP12126	A2	土杯、土小皿	SP12302	A1	土杯
SP12130	A2	土杯、陶碗	SP12312	A1	土杯、甌土
SP12134	A2	土杯、破片、破片	SP12321	A1	土鍋
SP12137	A2	土片	SP12322	A1	土片
SP12138	A2	土杯	SP12326	A1	破片
SP12139	A2	土杯、土燗片	SP12327	A1	土片
SP12140	A2	土杯	SP12329	A1	土杯
SP12142	A2	土杯	SP12335	A1	土皿
SP12144	A2	土杯	SP12337	A1	土片、瓦片
SP12146	A2	土杯、甌土	SP12338	A1	石
SP12147	A2	土杯	SP12340	A1	土皿、土鍋、土燗鉢
SP12149	A2	土杯	SP12350	A1	土片
SP12151	A2	土杯	SP12352	A1	土杯、土燗片
SP12152	A2	土杯	SP12357	A1	土杯
SP12154	A2	土杯	SP12358	A1	土杯
SP12156	A2	土杯	SP12362	A1	土杯
SP12157	A2	土片	SP12363	A1	土片
SP12158	A2	土小皿	SP12364	A1	土杯、甌土
SP12159	A2	土片	SP12365	A1	土片
SP12160	A2	土皿、鉢	SP12366	A1	土片
SP12168	A2	土燗鉢	SP12368	A1	土片
SP12171	A2	土片	SP12370	A1	土杯
SP12172	A2	土片	SP12372	A1	土片
SP12173	A2	土杯	SP12374	A1	土燗片
SP12174	A2	土片	SP12376	A1	土杯
SP12178	A2	土片	SP12380	A1	土杯、土皿
SP12179	A2	土鍋	SP12382	A1	土片
SP12180	A2	土片	SP12386	A1	土杯、土皿
SP12183	A2	土片	SP12389	A1	土鍋
SP12185	A2	土片	SP12391	A1	土杯
SP12186	A2	土杯	SP12399	A1	土皿、甌土
SP12187	A2	土杯、土鍋	SP12404	A1	土片
SP12188	A2	土片	SP12407	A1	土片
SP12189	A2	土片	SP12412	A1	土皿
SP12191	A2	土片	SP12416	A1	土片
SP12192	A2	土片	SP12417	A1	土片
SP12193	A2	土片	SP12419	A1	土片
SP12199	A2	土杯	SP12420	A1	土片
SP12202	A2	土片	SP12431	A1	土片
SP12203	A2	土片	SP12436	A1	土杯、土皿、土鍋
SP12205	A2	土杯	SP12442	A1	土燗片、土片
SP12207	A2	土片、石	SP12445	A1	土皿
SP12219	A2	土杯	SP12452	A1	土皿
SP12211	A2	土片	SP12455	A1	土杯
SP12212	A2	土片	SP12457	A1	燗燗鉢片
SP12214	A2	土片	SP12460	A1	土片
SP12215	A2	土片	SP12468	A1	横心石鉢
SP12216	A2	土片	SP12469	A1	土小皿、土片
SP12217	A2	土杯	SP12476	A1	土片
SP12218	A2	土杯	SP12483	A1	土片

第60表 遺構内出土遺物一覧表(9)

発掘名	グリット	出土遺物	遺物名	グリット	出土遺物
SP12487	A1	銅片	SP12720	A1	土杯
SP12493	A1	土片	SP12726	A1	土杯、小皿
SP12501	A1	土片、銅片	SP12740	A1	土鍔片
SP12503	A1	土杯、土片	SP12741	A1	土片
SP12507	A1	土皿、土片	SP12749	A1	土片
SP12509	A1	土片	SP12753	A1	土杯、小皿
SP12513	A1	土片	SP12754	A1	土鍔
SP12515	A1	土片	SP12756	A1	土鍔
SP12517	A1	土鍔片、土片	SP12758	A1	土杯
SP12520	A1	土片	SP12759	A1	土片
SP12524	A1	土杯、銅鉢、土片	SP12760	A1	銅碗
SP12532	A1	土片	SP12770	A1	土皿
SP12537	A1	土皿	SP12774	A1	土片
SP12539	A1	土杯	SP12775	A1	土皿
SP12544	A1	土皿	SP12778	A1	土杯
SP12545	A1	土小皿	SP12779	A1	土片
SP12546	A1	土片	SP12780	A1	土皿
SP12548	A1	土杯	SP12781	A1	土片
SP12554	A1	土片	SP12782	A1	土杯
SP12555	A1	土杯、土鍔片	SP12785	A1	土皿
SP12565	A1	土片	SP12786	A1	土片
SP12566	A1	土鍔跡、土	SP12789	A1	土片
SP12571	A1	土片	SP12790	A1	土小皿
SP12572	A1	土皿、土片	SP12792	A1	土片
SP12573	A1	土杯、土片	SP12793	A1	土杯
SP12575	A1	土杯、土こね鉢	SP12795	A1	土杯
SP12576	A1	土杯	SP12796	A1	硝口、土小皿
SP12577	A1	土片	SP12797	A1	土杯
SP12578	A1	土皿	SP12798	A1	土小皿
SP12580	A1	土杯、土皿	SP12800	A1	土片
SP12581	A1	土杯	SP12804	A1	土片
SP12589	A1	土皿、土皿、土片	SP12806	A1	土片
SP12591	A1	土片	SP12809	A1	陶皿
SP12594	A1	土片	SP12810	A1	土片
SP12604	A1	土片	SP12811	A1	土片
SP12607	A1	土杯、銅片	SP12812	A1	土片
SP12609	A1	土杯	SP12813	A1	土片
SP12611	A1	土片	SP12814	A1	土杯
SP12613	A1	土片	SP12815	A1	土杯
SP12617	A1	土杯	SP12820	A1	土片
SP12618	A1	土杯、土片	SP12831	A1	土杯、土小皿
SP12619	A1	土杯	SP12834	A1	土杯、土小皿
SP12624	A1	土片	SP12825	A1	土杯、硝口
SP12625	A1	土杯、土皿、硝口	SP12829	A1	土皿、土小皿
SP12627	A1	土鍔跡	SP12827	A1	土杯
SP12628	A1	土杯	SP12829	A1	土片
SP12634	A1	土杯	SP12832	A1	土杯、銅片
SP12637	A1	土皿、土片	SP12833	A1	土杯
SP12645	A1	土杯、銅鍔片	SP12835	A1	土鍔
SP12668	A1	銅皿	SP12836	A1	土片
SP12671	A1	土片	SP12837	A1	土杯
SP12673	A1	土杯、土皿	SP12838	A1	土杯
SP12674	A1	銅皿	SP12839	A1	土杯
SP12675	A1	土片	SP12840	A1	土杯
SP12678	A1	土杯	SP12841	A1	土小皿
SP12678	A1	土杯	SP12842	A1	土杯
SP12679	A1	土杯	SP12844	A1	土鍔片
SP12681	A1	土杯	SP12851	A1	土片
SP12683	A1	土片	SP12852	A1	土鍔片、青銅
SP12687	A1	土片	SP12854	A1	陶皿
SP12690	A1	土杯、鉄	SP12857	A1	土杯
SP12691	A1	土皿	SP12861	A1	土杯
SP12695	A1	土皿、土杯	SP12862	A1	土片
SP12697	A1	土杯、土小皿、硝	SP12866	A1	土皿、硝口
SP12699	A1	土杯、土小皿、鉄、銅片	SP12869	A1	土杯、土皿片、鉄、銅片
SP12700	A1	土鍔片	SP12870	A1	土杯
SP12704	A1	土杯、土小皿、銅土	SP12871	A1	土杯
SP12705	A1	土杯	SP12872	A1	土片
SP12707	A1	土小皿	SP12873	A1	土杯
SP12708	A1	土杯、土鍔片	SP12874	A1	土鍔跡、土鍔片、青銅
SP12709	A1	土杯、小皿	SP12875	A1	土杯
SP12712	A1	土片	SP12877	A1	土杯
SP12723	A1	土小皿	SP12878	A1	土杯、土鍔、青銅
SP12726	A1	土皿	SP12879	A1	土杯
SP12728	A1	土鍔片	SP12880	A1	土杯
SP12730	A1	土鍔片	SP12881	A1	土片
SP12731	A1	土片	SP12883	A1	土小皿、土皿
SP12733	A1	土鍔	SP12886	A1	土杯、黒銅
SP12733	A1	土片	SP12887	A1	土片
SP12734	A1	土片	SP12889	A1	土片、銅片

第61表 遺構内出土遺物一覧表(0)

遺物名	アゾット	出土遺物	遺物名	アゾット	出土遺物
SP12850	A1	土片	SP13006	A1	土杯、陶器類
SP12891	A1	土杯、須口	SP13007	A1	土杯、土器類
SP12894	A1	土片	SP13009	A1	土杯
SP12895	A1	須口、土敷片	SP13060	A1	土小皿
SP12896	A1	土片	SP13061	A1	土杯
SP12897	A1	土片	SP13062	A1	土杯
SP12898	A1	土杯、土小皿	SP13066	A1	土片
SP12899	A1	土杯	SP13067	A1	土杯
SP12902	A1	土杯、白磁	SP13069	A1	土杯
SP12904	A1	土杯	SP13071	A1	土杯
SP12905	A1	土杯	SP13070	A1	土杯
SP12907	A1	土杯	SP13063	A1	土杯
SP12908	A1	土杯、土鉢	SP13086	A1	土杯
SP12909	A1	土片	SP13087	A1	土杯
SP12913	A1	土杯	SP13088	A1	土片
SP12917	A1	土杯、土敷片、須口	SP13091	A1	土杯、土鉢
SP12918	A1	土杯、土小皿	SP13092	A1	土杯
SP12919	A1	土鉢	SP13093	A1	土杯
SP12920	A1	土杯、小皿、鏡	SP13094	A1	土杯、土鉢
SP12921	A1	土片	SP13098	A1	土片
SP12922	A1	土杯、須口、須口	SP13096	A1	土杯、土敷片
SP12924	A1	土杯	SP13097	A1	土杯
SP12925	A1	土片	SP13098	A1	土杯
SP12929	A1	土小皿	SP13104	A1	土杯、土皿、土敷片、土鍋
SP12931	A1	土片	SP13105	A1	土杯、土鉢
SP12933	A1	土杯	SP13107	A1	土杯、土鉢
SP12934	A1	土杯	SP13108	A1	土杯、土皿、土敷片
SP12935	A1	土杯	SP13109	A1	土杯、土敷片
SP12936	A1	土杯、土小皿	SP13111	A1	土杯
SP12940	A1	土杯	SP13113	A1	土杯、土小皿
SP12943	A1	土小皿	SP13114	A1	土片、青磁
SP12947	A1	土敷脚	SP13115	A1	土杯、土敷片
SP12952	A1	土杯	SP13116	A1	土杯、土皿、土鍋、土鉢
SP12953	A1	土片	SP13117	A1	土杯
SP12954	A1	土杯、青磁類	SP13118	A1	土杯、陶器
SP12955	A1	土片	SP13119	A1	陶器
SP12961	A1	土高付付焼	SP13120	A1	土杯、土鉢
SP12963	A1	土杯	SP13124	A1	土杯、土鉢
SP12964	A1	須口	SP13125	A1	土片
SP12972	A1	土小皿	SP13129	A1	土杯
SP12973	A1	土杯、須口	SP13130	A1	土片
SP12975	A1	土敷片	SP13133	A1	土杯、土鉢
SP12976	A1	土杯、土小皿	SP13134	A1	土杯、土小皿
SP12977	A1	土片	SP13135	A1	土杯
SP12982	A1	土片	SP13139	A1	土片
SP12983	A1	土杯	SP13141	A1	土杯、土小皿
SP12985	A1	土杯	SP13142	A1	土杯
SP12987	A1	土杯	SP13143	A1	土杯
SP12989	A1	土杯、土鉢	SP13146	A1	土杯、白磁
SP12990	A1	土杯、土鉢	SP13147	A1	土杯、土鉢
SP12991	A1	土小皿、土鉢	SP13149	A1	土杯
SP12992	A1	土杯	SP13150	A1	土杯、土鉢
SP12997	A1	土片	SP13153	A1	土杯
SP12998	A1	土杯、土小皿	SP13154	A1	土敷片
SP13001	A1	土杯	SP13158	A1	土杯
SP13002	A1	土杯、土小皿、須口	SP13157	A1	土杯
SP13003	A1	土杯、土鉢、土敷片	SP13159	A1	土敷片
SP13006	A1	土杯	SP13161	A1	土杯、土小皿
SP13007	A1	鏡	SP13164	A1	土杯
SP13008	A1	土片	SP13165	A1	土杯
SP13010	A1	土小皿	SP13166	A1	土杯、土小皿
SP13011	A1	土杯、土敷片	SP13167	A1	土杯、土小皿
SP13012	A1	土杯	SP13169	A1	土杯
SP13014	A1	土杯	SP13173	A1	土杯、土敷片
SP13015	A1	土脚	SP13176	A1	土杯、土鉢
SP13022	A1	土杯、土鉢	SP13177	A1	土杯、土小皿
SP13023	A1	土杯、土小皿	SP13179	A1	陶器
SP13024	A1	土片	SP13183	A1	土杯
SP13028	A1	土杯	SP13187	A1	土杯
SP13029	A1	土小皿	SP13188	A1	土杯
SP13031	A1	土片	SP13190	A1	土杯
SP13038	A1	土杯	SP13191	A1	土杯
SP13039	A1	土小皿	SP13192	A1	土杯
SP13042	A1	土杯	SP13193	A1	土杯
SP13043	A1	土杯、土器類	SP13195	A1	土杯
SP13045	A1	土杯	SP13196	A1	土杯
SP13049	A1	土杯、土小皿、土敷片、須口	SP13198	A1	土杯
SP13051	A1	土皿、須口	SP13200	A1	土杯、土小皿、須口
SP13052	A1	土杯	SP13207	A1	土片
SP13055	A1	土杯、土鉢、土敷片	SP13213	A1	土杯、土小皿

第62表 遺構内出土遺物一覧表(1)

遺構名	グリッド	出土遺物	遺構名	グリッド	出土遺物
SP13215	A1	土杯	SP13304	A1	土片、陶片
SP13216	A1	土杯	SP13306	A1	土片
SP13217	A1	土杯	SP13307	A1	土杯
SP13219	A1	土杯、土鍋	SP13370	A1	土片
SP13220	A1	土杯	SP13372	A1	土杯、土小皿
SP13221	A1	土杯	SP13373	A1	土片
SP13223	A1	土杯	SP13375	A1	土杯
SP13225	A1	土杯、土葉片	SP13377	A1	土片
SP13228	A1	土杯	SP13379	A1	土片
SP13229	A1	土杯	SP13380	A1	土杯、土小皿、土皿、磁片
SP13230	A1	土杯	SP13382	A1	土片
SP13232	A1	土杯	SP13383	A1	土片、鉄
SP13233	A1	土杯	SP13384	A1	土皿
SP13234	A1	土杯	SP13385	A1	土杯
SP13235	A1	土杯、磁土	SP13386	A1	土片
SP13236	A1	磁土	SP13387	A1	土杯
SP13237	A1	土杯、土小皿	SP13388	A1	土杯
SP13240	A1	土片、陶磁鉢	SP13389	A1	土杯、鉄
SP13242	A1	土杯	SP13390	A1	土片
SP13245	A1	土杯、土皿、磁土	SP13391	A1	土片
SP13248	A1	磁	SP13392	A1	土皿
SP13247	A1	土杯	SP13397	A1	土皿
SP13248	A1	土杯、土小皿	SP13398	A1	瓦筒
SP13249	A1	土葉片、土片	SP13399	A1	土杯、土鍋、磁片
SP13250	A1	土杯、陶磁	SP13400	A1	土片
SP13251	A1	土杯、土小皿、磁土、磁碗、磁こね鉢	SP13404	A1	土片
SP13252	A1	土葉片	SP13405	A1	土片
SP13254	A1	土杯、土皿	SP13409	A1	土杯、皿、土皿
SP13255	A1	土皿	SP13416	A1	土杯
SP13257	A1	土杯	SP13418	A1	土片
SP13259	A1	土鍋、土葉片、瓦	SP13420	A1	土皿、磁磁鉢
SP13260	A1	土片	SP13421	A1	磁磁鉢片
SP13263	A1	土小皿	SP13423	A1	土片
SP13265	A1	土片	SP13426	A1	石
SP13266	A1	土杯	SP13427	A1	土皿
SP13271	A1	土片	SP13428	A1	土杯
SP13278	A1	土葉片	SP13433	A1	土杯
SP13279	A1	土片	SP13435	A1	土皿
SP13280	A1	土小皿	SP13439	A1	青磁
SP13286	A1	土片	SP13442	A1	土皿
SP13287	A1	土片	SP13443	A1	土杯
SP13289	A1	土杯、土小皿、土鍋	SP13444	A1	土片
SP13292	A1	土杯、土鍋	SP13445	A1	土片
SP13294	A1	土杯	SP13446	A1	土片
SP13297	A1	土皿	SP13453	A1	土鉢
SP13299	A1	土杯	SP13457	A1	土葉片
SP13302	A1	土小皿	SP13460	A1	土杯、土葉片
SP13303	A1	土杯、土皿	SP13466	A1	土杯
SP13304	A1	土杯、土皿	SP13469	A1	土杯、磁磁片
SP13307	A1	土杯	SP13477	A1	土杯、磁磁片
SP13309	A1	土皿	SP13488	A1	土小皿
SP13311	A1	土皿	SP13489	A1	土杯
SP13312	A1	土杯、土鉢	SP13490	A1	土杯片
SP13313	A1	土小皿	SP13492	A1	土杯、土皿、鉢、鉄
SP13314	A1	土小皿	SP13493	A1	土杯
SP13316	A1	土葉片	SP13497	A1	土片
SP13319	A1	土皿、土皿	SP13500	A1	土片
SP13320	A1	土片	SP13501	A1	土杯
SP13321	A1	土片	SP13510	A1	土杯
SP13322	A1	土小皿	SP13511	A1	土片
SP13323	A1	土鍋	SP13520	A1	土片
SP13324	A1	土片	SP13522	A1	土片
SP13328	A1	土杯	SP13524	A1	土杯
SP13329	A1	土片	SP13529	A1	土片
SP13333	A1	土杯、土皿	SP13530	A1	土片
SP13335	A1	土杯、土小皿	SP13531	A1	土片
SP13342	A1	土杯、土鍋	SP13532	A1	土皿
SP13343	A1	土葉片	SP13535	A1	土鍋
SP13344	A1	土片	SP13540	A1	土片
SP13346	A1	土片	SP13542	A1	土杯
SP13347	A1	土杯、土磁鉢、土葉片	SP13544	A1	磁磁行
SP13348	A1	土皿	SP13547	A1	土杯
SP13349	A1	土杯	SP13550	A1	土鍋
SP13352	A1	土片	SP13552	A1	土小皿
SP13355	A1	土皿	SP13553	A1	土小皿
SP13356	A1	土小皿、土葉片	SP13554	A1	土皿
SP13358	A1	土杯	SP13555	A1	土皿、土片
SP13361	A1	土片、陶片、磁杯倉	SP13556	A1	土杯
SP13362	A1	土杯、土皿、土小皿	SP13557	A1	土杯
SP13363	A1	土杯	SP13558	A1	土片

第63表 遺構内出土遺物一覧表(2)

遺構名	グリット	出土遺物	遺構名	グリット	出土遺物
SP1389	A1	土杯、土皿、土鍋	SP1371	A2	土杯
SP1390	A1	土鍋、鏝、鉄	SP1373	A2	土片
SP1394	B5	土杯	SP1374	A2	土片
SP1398	B4	土杯、土皿	SP1376	A2	土杯
SP1399	B4	土杯、土皿	SP1377	A2	土片
SP1402	B4	土杯	SP1379	A2	土片
SP1403	B4	土杯、土皿	SP1379	A2	土杯
SP1404	A2	土皿、礎土	SP1379	A2	土片
SP1405	A2	土杯	SP1379	A2	土片
SP1406	A2	土片	SP1379	A2	土杯
SP1407	A2	土片	SP1379	A2	土片
SP1408	A2	土片	SP1379	A2	土片
SP1409	A2	土杯	SP1379	A2	土片
SP1410	A2	土杯	SP1379	A2	土片
SP1411	A2	土杯	SP1379	A2	土片
SP1412	B4	土杯、土皿、白磁	SP1379	A2	土片
SP1414	B4	土杯、白磁	SP1379	A2	土片
SP1416	B4	土杯、土皿	SP1379	A2	土片
SP1418	B4	土杯、土皿	SP1379	A2	土片
SP1419	B4	土杯	SP1379	A2	土杯、土皿
SP1426	B4	土片	SP1379	A2	土片
SP1427	B4	土杯	SP1379	A2	土杯
SP1430	B4	土杯	SP1379	A2	土片
SP1433	B4	土杯	SP1379	A2	土片
SP1435	B4	土杯、土皿	SP1380	A1	土皿
SP1438	B4	土杯	SP1381	A1	土杯
SP1439	B4	土杯、土皿	SP1384	A1	土片、土皿
SP1442	B4	土皿	SP1386	A1	土杯
SP1444	B4	土杯	SP1387	A1	土杯
SP1445	A3	土杯	SP1388	A1	土杯、土皿
SP1447	A2	土杯	SP1388	A1	土杯
SP1449	A3	土杯	SP1388	A1	土杯
SP1452	A2	土杯	SP1388	A1	土杯
SP1453	A2	土杯、土皿	SP1388	A1	土杯
SP1456	A2	土杯、土皿	SP1388	A1	土杯
SP1458	A2	土杯	SP1388	A1	土杯
SP1462	A2	土皿、土片	SP1388	A1	土杯
SP1463	A2	土杯	SP1388	A1	土杯
SP1464	A2	土杯	SP1388	A1	土杯
SP1465	A2	土杯、土皿、土ごみ	SP1388	A1	土杯
SP1467	A2	土杯	SP1388	A1	土杯
SP1469	A2	土杯、土皿	SP1388	A1	土杯
SP1474	A2	土杯	SP1388	A1	土杯
SP1477	A2	土杯	SP1388	A1	土杯
SP1478	A2	土杯、土皿	SP1388	A1	土杯
SP1490	A2	土杯	SP1388	A1	土杯
SP1491	A2	土片	SP1388	A1	土杯
SP1492	A2	土片	SP1388	A1	土杯
SP1493	A2	土片	SP1388	A1	土杯
SP1494	A2	土片	SP1388	A1	土杯
SP1495	A2	土片	SP1388	A1	土杯
SP1496	A2	土片	SP1388	A1	土杯
SP1497	A2	土片	SP1388	A1	土杯
SP1498	A2	土杯	SP1388	A1	土杯
SP1499	A2	土杯	SP1388	A1	土杯
SP1500	A2	土杯	SP1388	A1	土杯
SP1501	A2	土杯	SP1388	A1	土杯
SP1502	A2	土杯	SP1388	A1	土杯
SP1503	A2	土片	SP1388	A1	土杯
SP1504	A2	土片	SP1388	A1	土杯
SP1505	A2	土片	SP1388	A1	土杯
SP1506	A2	土片	SP1388	A1	土杯
SP1507	A2	土片	SP1388	A1	土杯
SP1508	A2	土片	SP1388	A1	土杯
SP1509	A2	土片	SP1388	A1	土杯
SP1510	A2	土杯、土皿	SP1388	A1	土杯



第64表 遺構内出土遺物一覧表(3)

遺構名	グリット	出土遺物	遺構名	グリット	出土遺物
SP13949	A1	土杯	SP14004	B4	土杯、土甎
SP13950	A1	土杯	SP14005	B4	土杯
SP13973	A1	土杯、礎土、土甎片、筒、土埴輪	SP14006	A2	土杯
SP13974	A1	土片	SP14007	B4	土杯、土甎、甍片
SP13976	A1	土杯	SP14008	A1	土杯、土甎片
SP13977	A1	土杯	SP14009	A1	土杯
SP13978	A1	土杯、土甎片	SP14010	A1	土杯
SP13979	A1	土杯	SP14011	A1	土杯
SP13981	A1	土杯、土甎、黒陶	SP14012	A1	土片
SP13982	A1	土甎	SP14014	A1	土杯
SP13983	A1	土杯	SP14015	A1	土杯、黒陶
SP13984	A1	土杯、土甎	SP14016	A2	土片
SP13985	A1	土杯、土甎	SP14017	A1	土杯
SP13991	A2	土杯、土小皿、土甎	SP14018	A1	土杯
SP13992	A2	土杯、土小皿、甍片	SP14022	A1	土杯、礎土
SP13995	A2	土杯、土小皿、黒陶	SP14025	A1	土杯
SP13996	A2	土片	SP14030	A2	土小皿、土甎、土甍
SP13998	A1	土杯、土甎	SP14031	A2	土杯、甍口
SP14000	A2	土杯	SP14032	A2	土片
SP14001	B4	土杯、土甎	SP14033	A2	土片
SP14002	A2	土杯、土小皿	SP14034	B4	土杯、土小皿、土甎
SP14003	B4	土杯、土甎	SP14035	B4	土杯

図版 1



(1) A1 調査区完掘状況  
(北より)



(2) A1 調査区完掘状況  
(西より)



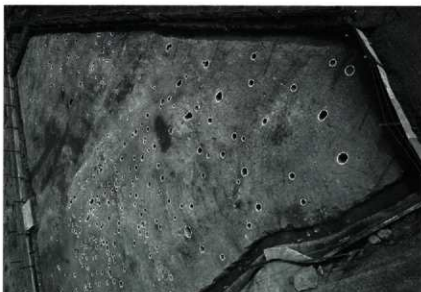
(3) A1 調査区完掘状況  
(西より)



(1)A1 調査区完掘状況  
(西より)

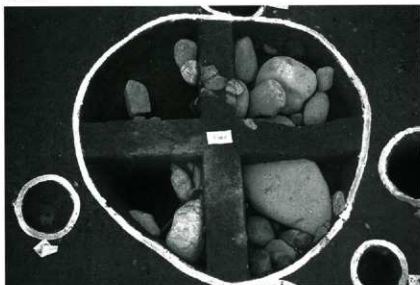


(2)B4 調査区完掘状況  
(西より)



(3)B5 調査区完掘状況  
(南より)

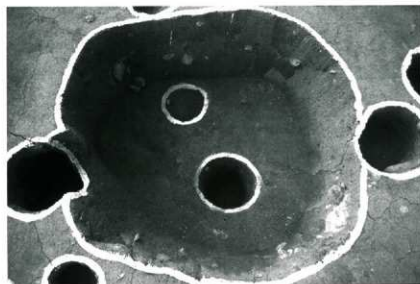
図版 3



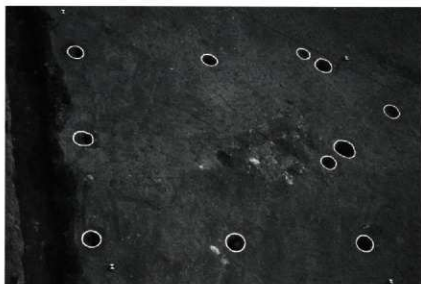
(1) SK1144振り下げ状況



(2) SK1144遺物出土状況



(3) SK1144完掘状況



(1) SA1044完掘状況

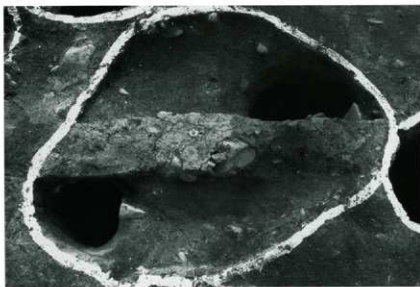


(2) SK1019掘り下げ状況

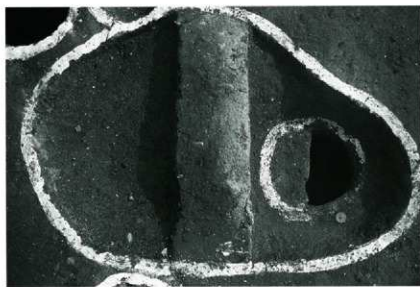


(3) SK1020掘り下げ状況

図版 5



(1) SK1077掘り下げ状況



(2) SK1089掘り下げ状況



(3) SK1090掘り下げ状況



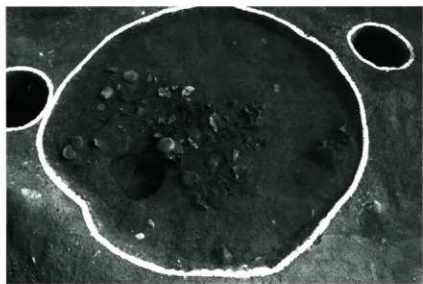
(1) SK1093掘り下げ状況



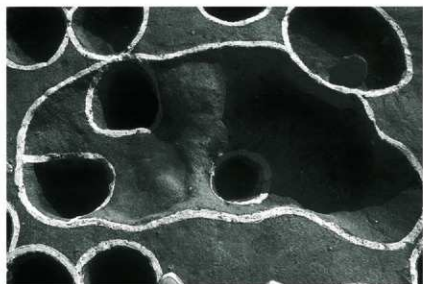
(2) SK1096掘り下げ状況



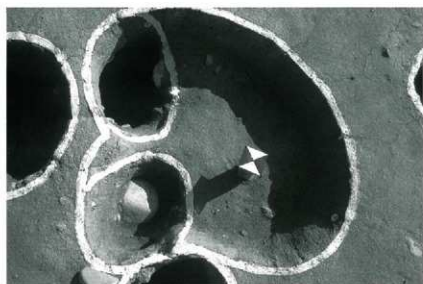
(3) SK1110遺物出土状況



(1) SK1111遺物出土状況



(2) SK1147完掘状況



(3) SK1149完掘状況





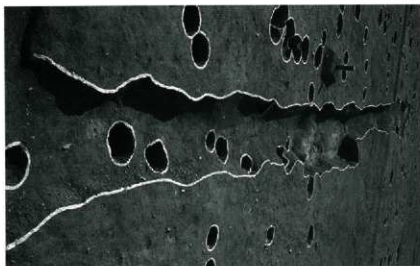
(1)SD1001掘り下げ状況



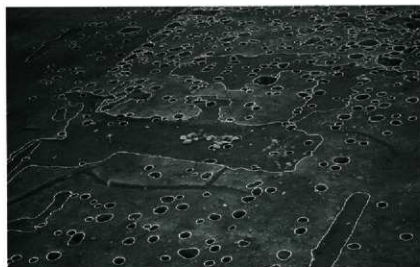
(2)SD1002完掘状況



(3)SD1002集石出土状況



(1) SD1008完掘状況



(2) SX1009・1011完掘状況



(3) SX1010掘り下げ状況



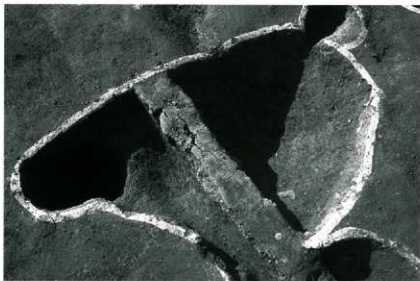
(1) SX1012掘り下げ状況



(2) SX1018掘り下げ状況



(3) SX1021完掘り状況



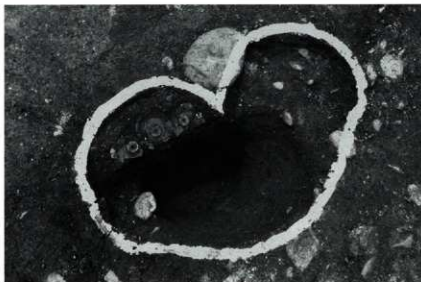
(1) SX1022掘り下げ状況



(2) SX1023掘り下げ状況



(3) SX1024掘り下げ状況



(1) SP11923・11924  
遺物出土状況



(2) SP12450遺物出土状況



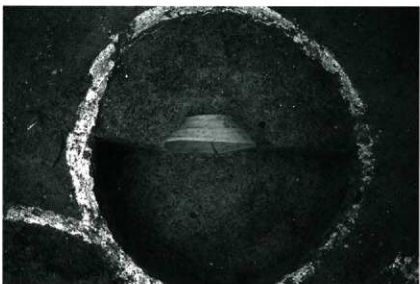
(3) SP12589遺物出土状況



(1) SP12645遺物出土狀況

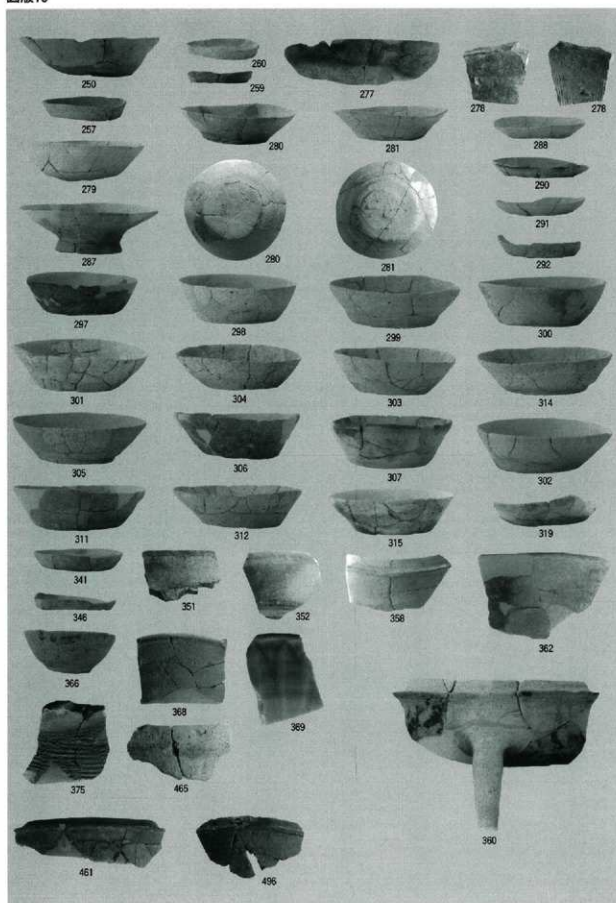


(2) SP12760遺物出土狀況



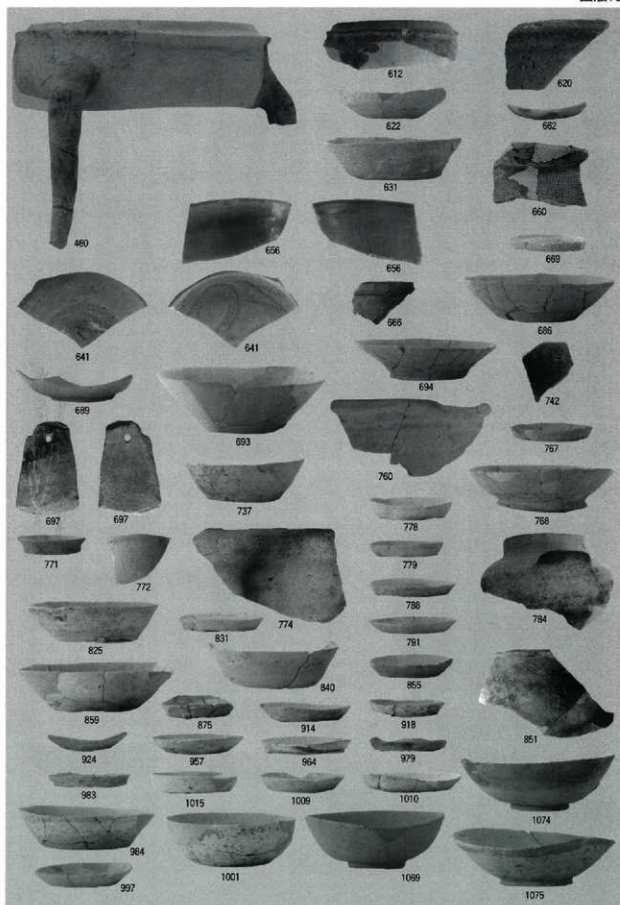
(3) SP12911遺物出土狀況





出土遺物 SK・SD・SX





出土遺物 SP・SX

## 報告書抄録

ふりがな	ひがしばらいせき							
書名	東原遺跡							
副書名	四国縦貫自動車道建設に伴う埋蔵文化財発掘調査報告							
巻次	25							
シリーズ名	徳島県埋蔵文化財発掘調査報告書							
シリーズ番号	50							
編著者名	小泉信司							
編集機関	財団法人 徳島県埋蔵文化財センター							
所在地	〒779-0108 徳島県板野郡板野町大伏字平山86番2 TEL 088-672-4545							
発行年月日	西暦2004年3月26日							
ふりがな 所収遺跡名	ふりがな 所在地	コード		北緯	東経	調査期間	調査面積	調査原因
		市町村	遺跡番号					
東原遺跡	徳島県三好郡三好町足代字東原	36482	——	34度 2分 18秒	133度 54分 46秒	19960403～ 19970321	15,825㎡	四国縦貫自動車道建設に伴う発掘調査
所収遺跡名	種別	主な時代	主な遺構		主な遺物		特記事項	
東原遺跡	集落跡	弥生 古墳 古代 ◎中世	掘立柱建物跡 土坑・溝・柱穴・ 不明遺構		弥生土器・土師器・土師質土器・須恵器・黒色土器・国産陶器・中国産陶磁器・砥石・硯・銭貨			

徳島県埋蔵文化財センター調査報告書 第50集

四国縦貫自動車道建設に伴う埋蔵文化財発掘調査報告25  
東原遺跡

発行日 平成16（2004）年3月26日

編集 財団法人 徳島県埋蔵文化財センター  
〒779-0108 徳島県板野郡板野町犬伏字平山86番地2  
TEL (088) 672-4545  
FAX (088) 672-4550  
発行 徳島県教育委員会  
財団法人 徳島県埋蔵文化財センター  
日本道路公団  
印刷 教育出版センター

Y=37955

Y=37980

Y=37980

Y=38000

Y=38020

Y=38040

X=115160

X=115110

X=115130

X=115150

X=115170

X=115176



付図1 東原遺跡遺構配置図(1)

Y=37953

Y=37960

+

Y=37980

+

Y=38000

+

Y=38020

+

Y=38040

+



付図2 東原遺跡遺構配置図 (2)

X=115045

X=115050

X=115070

X=115090

X=115110

X=115115

+

+

+



付図3 東原遺跡遺構配置図 (3)