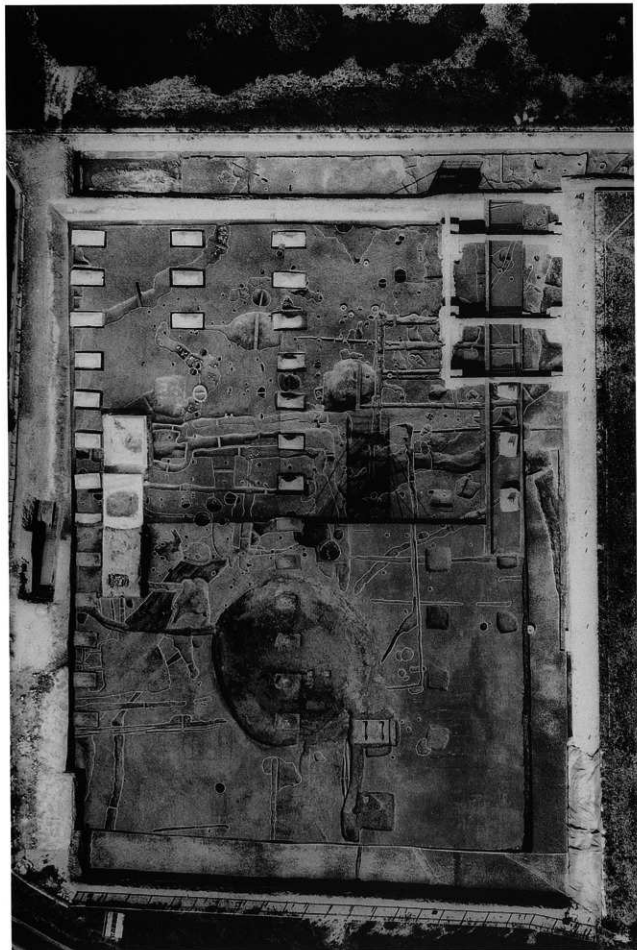


# 写 真 图 版





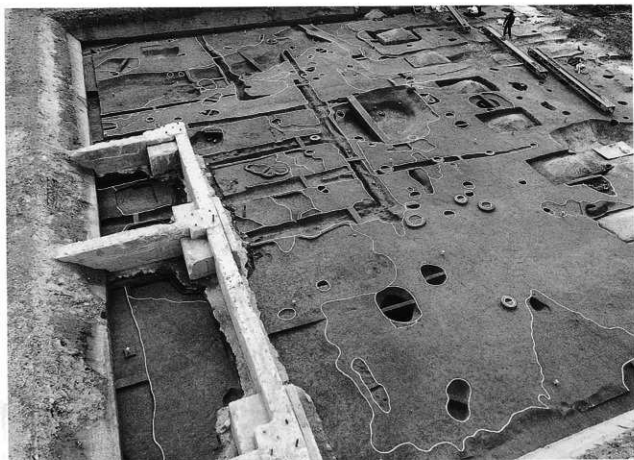
緑地調査区垂直写真



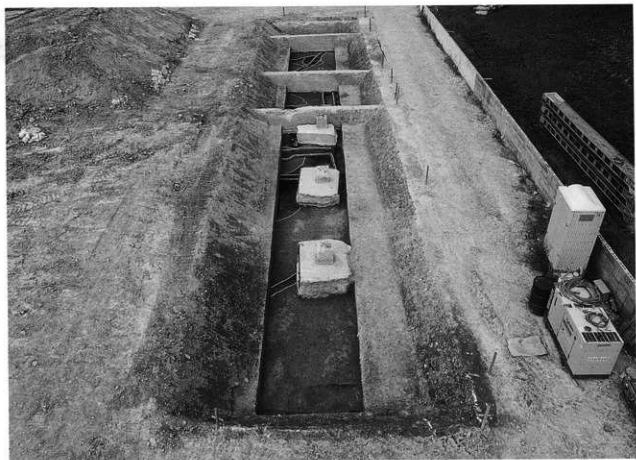
(1) 緑地調査区北東部第1面全景 (南から)



(2) 緑地調査区北西部第1面全景 (南から)



(1) 緑地調査区北東部第1面全景 (北から)



(2) 緑地調査区北東部第1面全景 (南から)



(1) 緑地調査区南西部第1面全景 (北から)



(2) 緑地調査区南東部第1面全景 (北から)



(1) 緑地調査区北西部第1面全景 (南東から)



(2) 確認調査区西南部第1面全景 (南西から)



(1) 確認調査区北東部第1面全景 (東から)

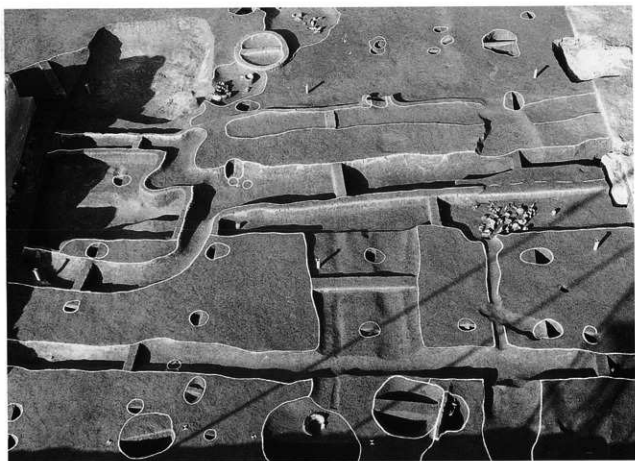


(2) 確認調査区北東部第1面全景 (北東から)





(1) 建物 2 全景 (南から)



(2) 建物 1 全景 (南から)

図版8 遺構



土坑1 (南東から)



建物2-ピット8 (北から)

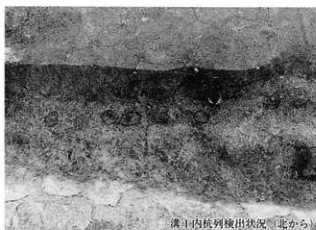


建物1-ピット7 (西から)



建物2-ピット3 (西から)

(1) 土坑1・建物1・建物2・ピット3



溝1内坑列検出状況 (北から)



溝2坑列土体状況 (南東から)



溝3断面 (北から)



溝3断面 (南東から)

(2) 溝1~3



(1) 溝11遺物出土状況（西から）



(2) 水溜2遺物出土状況（東から）



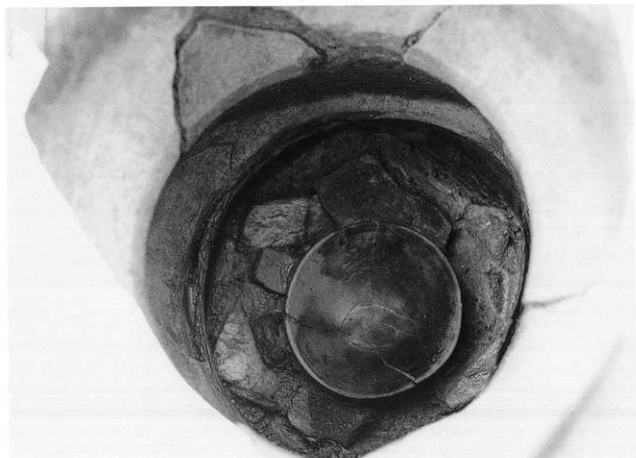
(1) 井戸1 (西から)



(2) 井戸1 井戸枠内遺物出土状況 (西から)



(1) 井戸2断面 (南から)



(2) 井戸2 井戸枠内遺物検出状況 (北から)



(1) 井戸3完掘状況(南から)



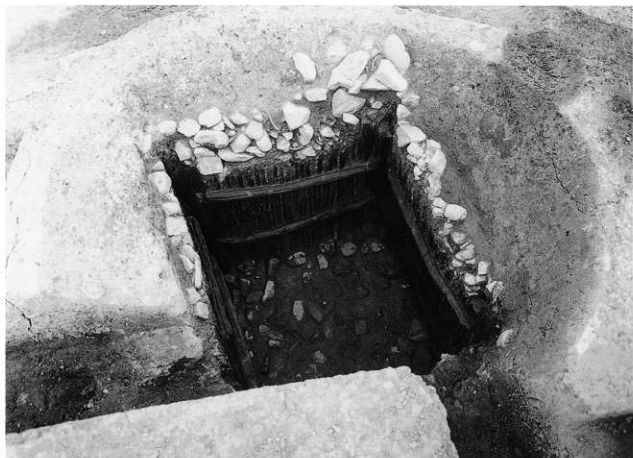
(2) 井戸3井戸枠内遺物出土状況(南から)



(1) 井戸4 (南から)



(2) 井戸4 井戸枠内遺物出土状況 (南から)



(1) 井戸6 (西から)



(2) 井戸6 井戸枠近景 (西から)





(1) 井戸7断面 (南から)



(2) 井戸7遺物出土状況 (南西から)



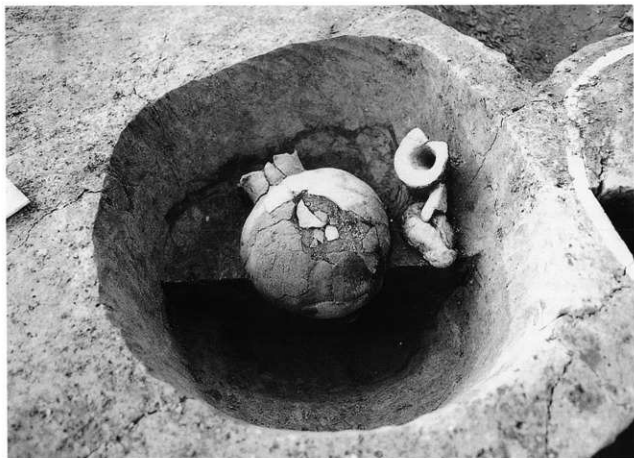
(1) 井戸7 礫検出状況 (南から)



(2) 井戸8 断面・遺物検出状況 (南から)



(1) 溝25遺物出土状況(南から)



(2) 土坑10(東から)



(1) 井戸10断面 (南から)



(2) 井戸10遺物出土状況 (南から)



(1) 土坑9・土坑13・土坑19



(2) 土坑8・土坑11・井戸12・溝37



(1) 溝28 (北から)



(2) 溝30 (南から)



(1) 溝35・36 (南西から)



(2) 溝38~40 (北東から)

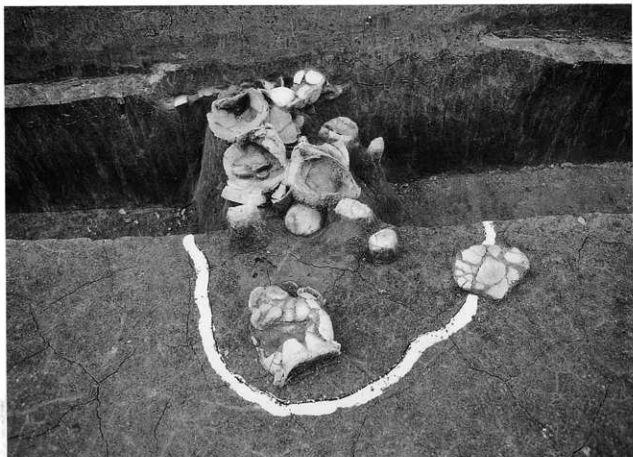


(1) 溝26遺物出土状況 (東から)

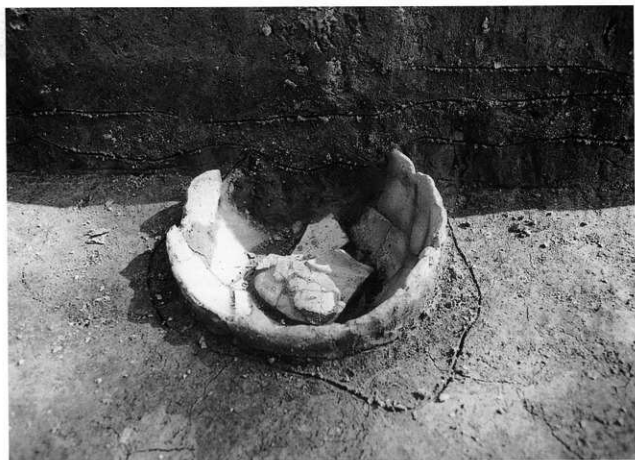


(2) 溝26遺物出土状況 (東から)





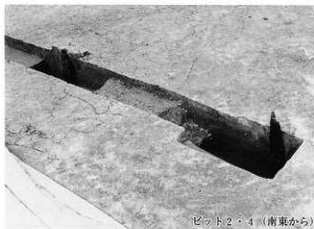
(1) 土坑25遺物出土状況 (北東から)



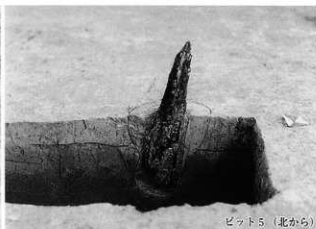
(2) 土坑17遺物出土状況 (北から)



(1) 建物9全景(東から)



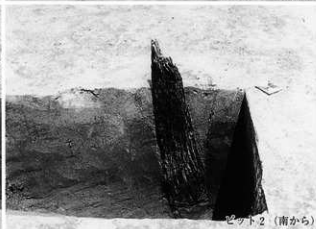
ピット2・4(南東から)



ピット5(北から)

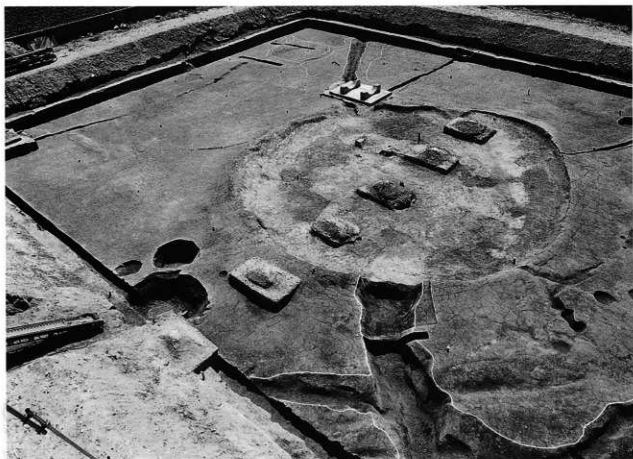


ピット4(南から)



ピット2(南から)

(2) 建物9柱根



(1) 緑地調査区南半第2面全景 (北西から)



(2) 緑地調査区南西部第2面全景 (北から)



(1) 流路1・2 (南東から)



(2) 流路1 (南西から)



(1) 流路1 遺物出土状況 (北から)



(2) 流路1 遺物出土状況 (北から)



(1) 流路2、溝43 (北から)



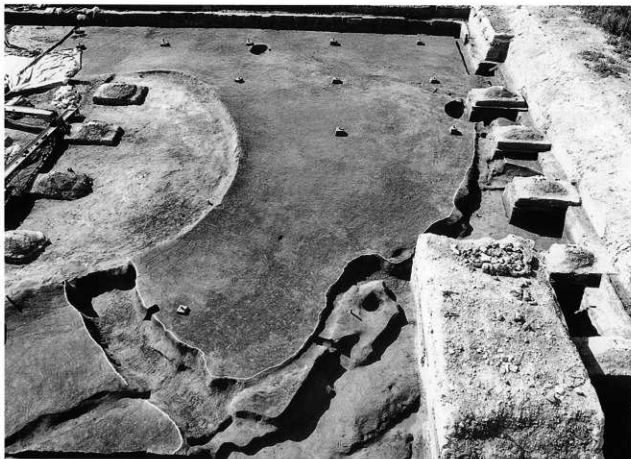
(2) 流路2 杭列検出状況 (南から)



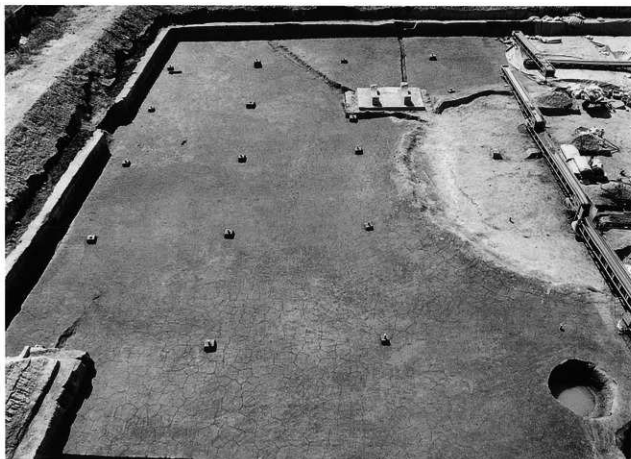
(1) 第2面鳥状高まり・水田畦畔(南から)



(2) 溝42(北西から)



(1) 緑地調査区南西部第3面全景 (北から)



(2) 緑地調査区南東部第3面全景 (北から)





(1) 勝部東遺跡（確認調査10区）全景（南から）



(2) 勝部東遺跡（確認調査11区）全景（東から）



建物1～3、溝2・3、土坑1、ピット4、第1層



31



36



32



37



33



39



35



40



48



42



49



44



54



45



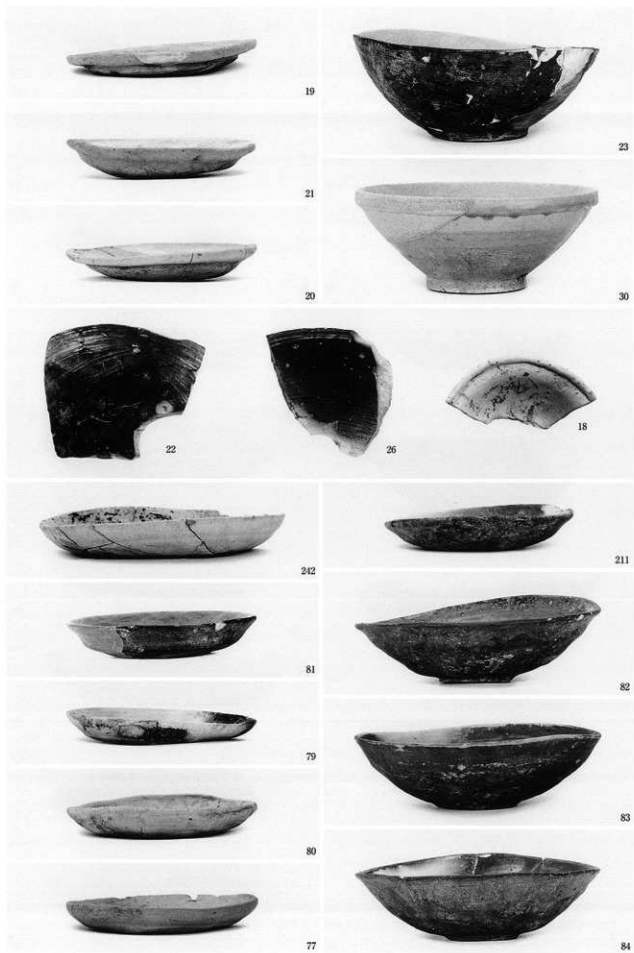
41



46

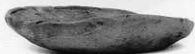


47





74



75



70



71



90



93



73



69



68



87



88



89



60



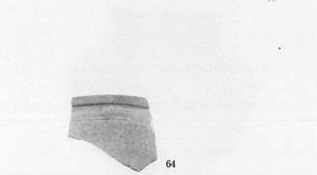
61



58



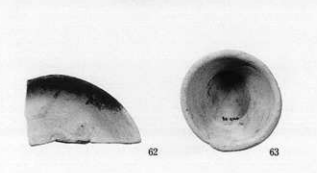
65



64



59

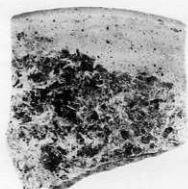


62



63





153



155



154



156



159



158





204



171



169



172



165



174



166



173



161



175



162



176



163



177



164



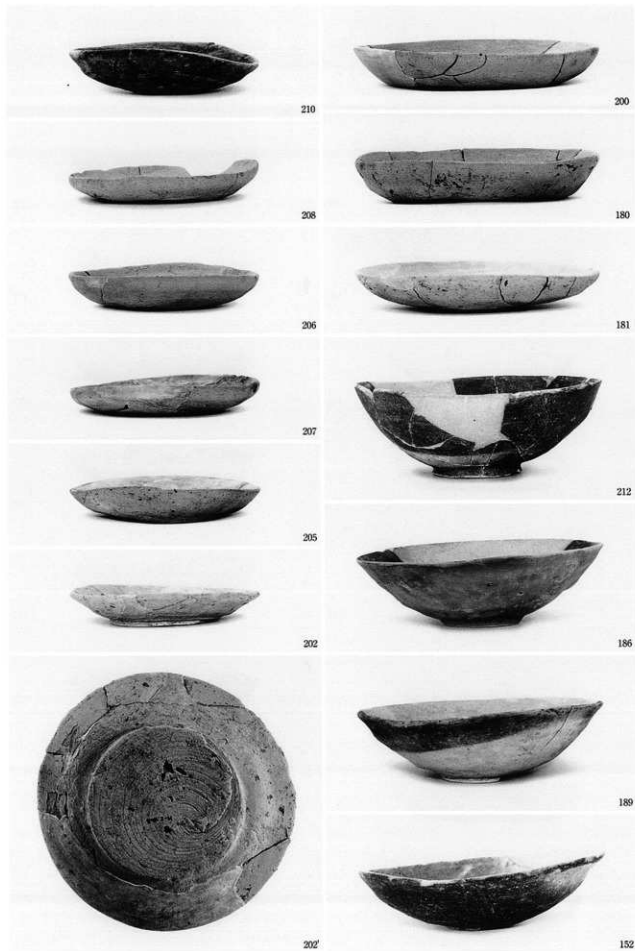
182



167



183





192



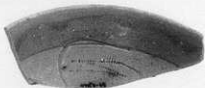
227



224



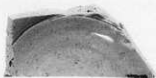
222



221



226



223



247



248



269

井戸10、土坑10



290



291



313



312



305



305



276



289



249



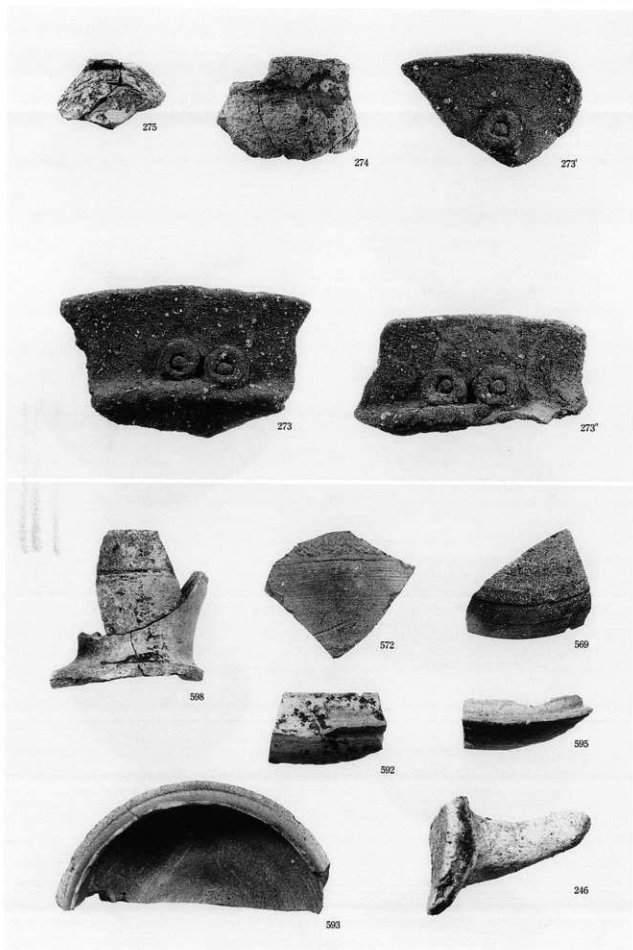
297



277



260



溝25、第1層、第2層



350



334



343



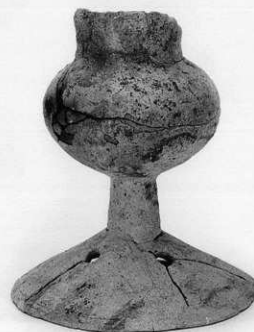
333



338



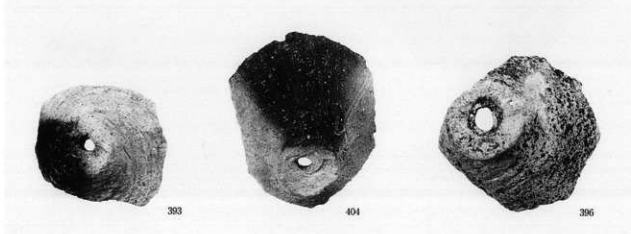
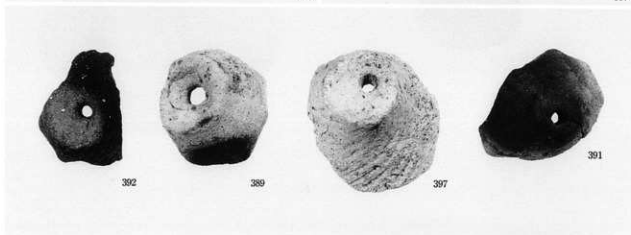
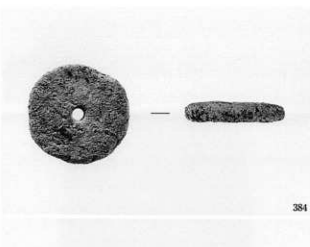
348



351









525



532



530



531



534



533





626



639



642



643



609



606

流路1



624



615



613



617



610



614



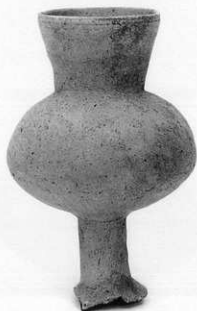
621



608



630



612



662



663





658



680



659



645



656



668



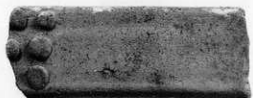
664



682



687



686



690



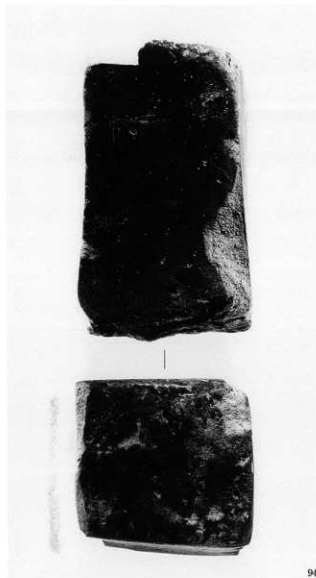
684



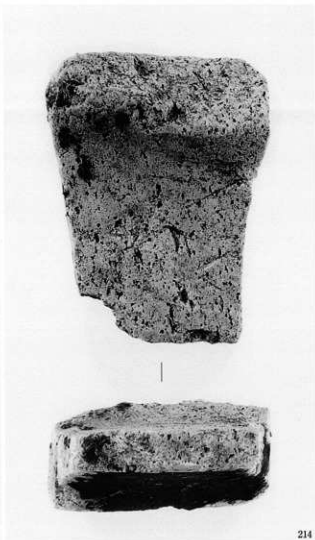
685



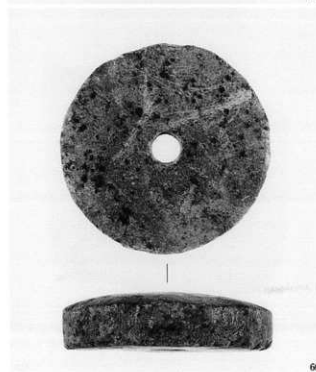
691



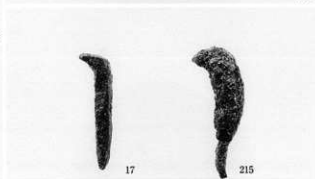
94



214

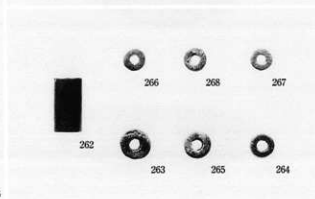


66



17

215



266

268

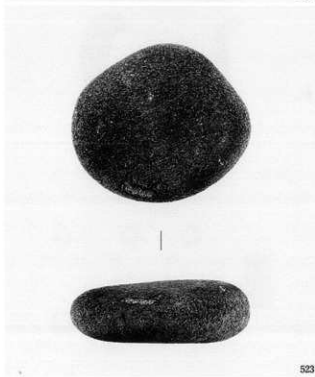
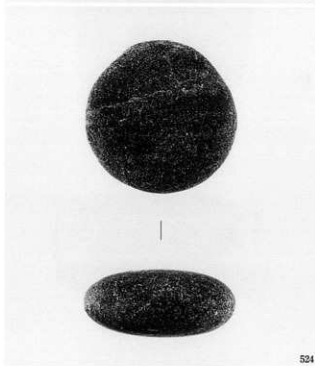
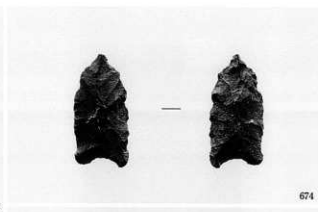
267

262

263

265

264





261

672



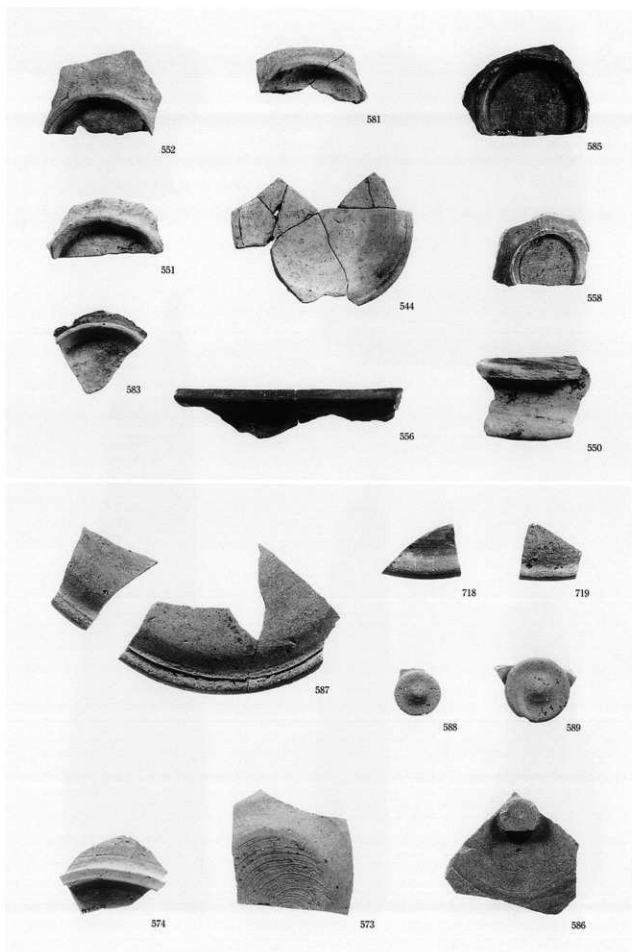
542

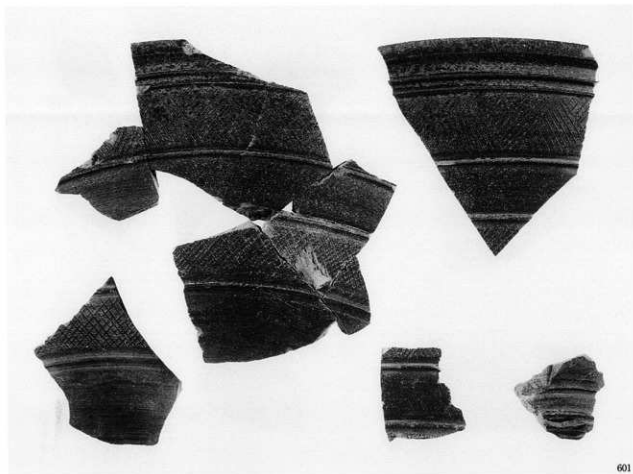


543

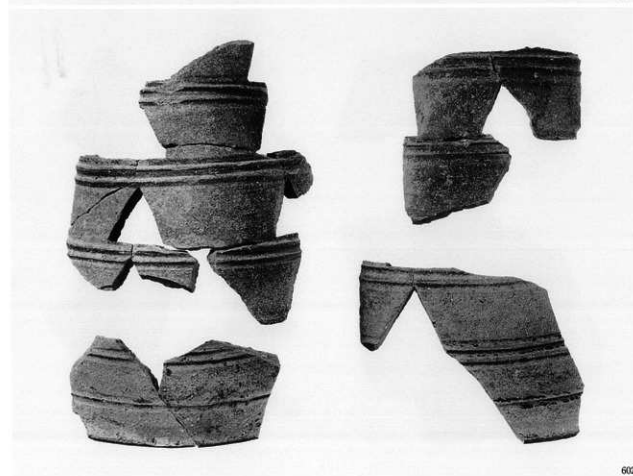


541  
木製品

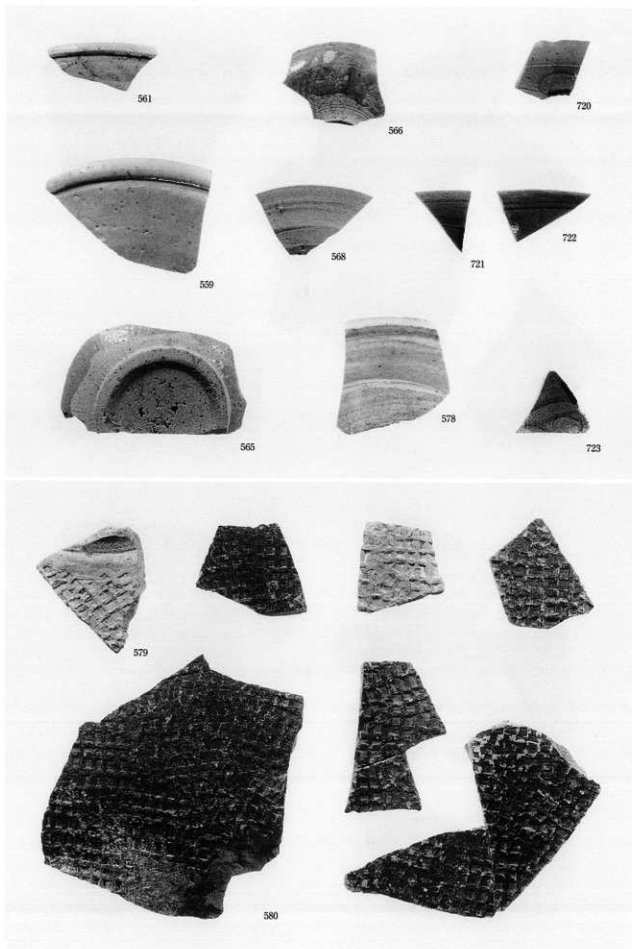




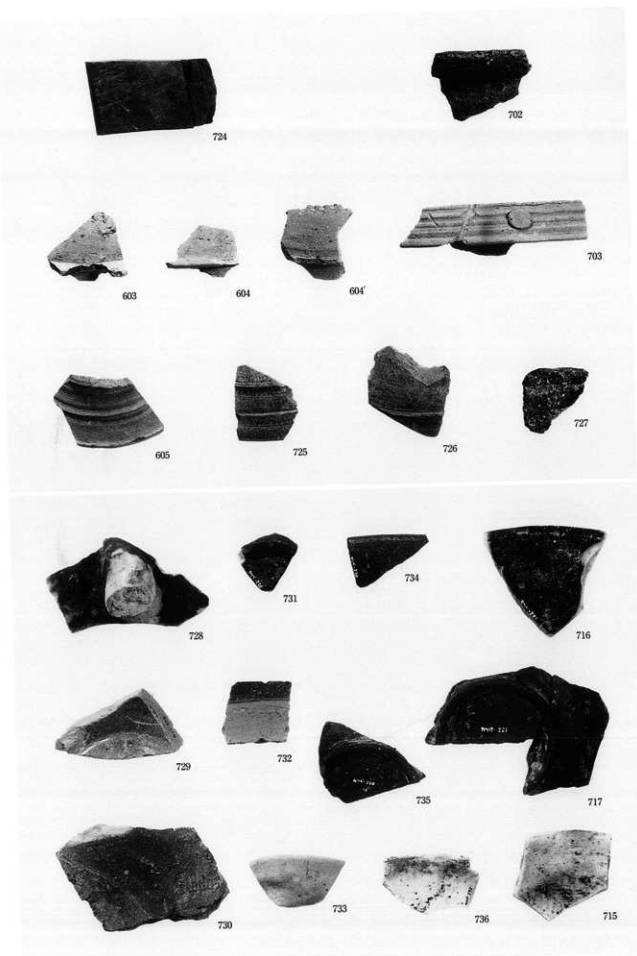
601



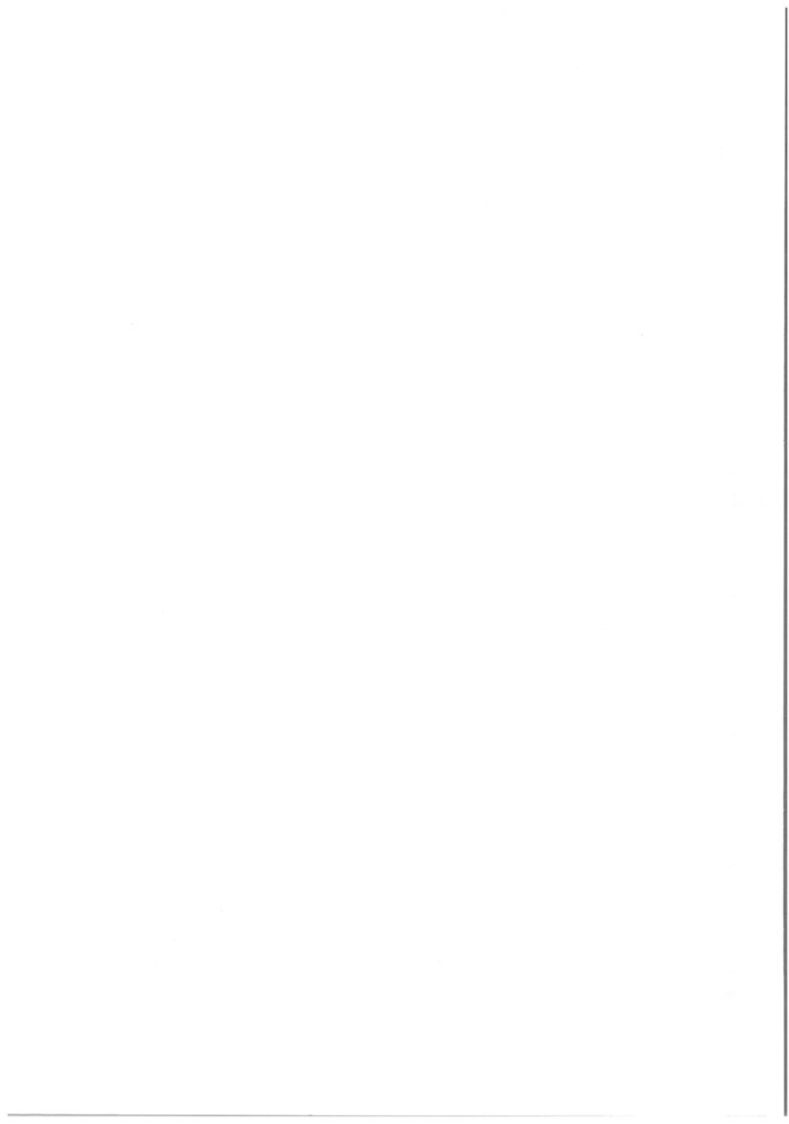
602







第1層、第2層、勝部東遺跡



報告書抄録

ふりがな	かつべいせき							
書名	勝部遺跡							
副書名	大阪国際空港周辺緑地整備事業に伴う発掘調査報告書							
巻次								
シリーズ名	(財)大阪府文化財センター調査報告書							
シリーズ番号	第100集							
編著者名	森本 徹 正岡大実 小野亜由美 バリノ・サーヴェイ株式会社							
編集機関	財団法人 大阪府文化財センター							
所在地	〒590-0105 大阪府堺市竹城台3丁目番4号							
発行年月日	2003年9月30日							
ふりがな	ふりがな	コード		北緯	東経	調査期間	調査面積	調査原因
所収遺跡名	所在地	市町村	遺跡番号	° / ′	° / ′		m <sup>2</sup>	
カマベ 勝部	とよなかのしほり2ちようめ 豊中市走井2丁目	27203	2	34 46 28	135 27 9	20010606- 20011031 20011119- 20020329 20020604- 20021031	3160	緑地造成
カマベD54 勝部東	とよなかのしかつべ1ちようめ 豊中市勝部1丁目	27203	75	34 46 15	135 27 32	20011004- 20011026	115	代替地 確認調査
所収遺跡名	種別	主な時代	主な遺構	主な遺物		特記事項		
勝部	集落	古代末 ～中世	掘立柱建物・溝 水溜・井戸・土坑	土師器・瓦器・須恵器 瓦質土器・石製品		条里区画内の集落		
	集落	古墳前期	掘立柱建物・溝 井戸・土坑	土師器・管玉・白玉 初期須恵器・陶質土器				
	集落?	弥生後期 ～古墳前期	溝・土坑	弥生土器				
	生産	弥生後期	流路・溝・水田	弥生土器・石器				
		縄紋中期		縄紋土器				
勝部東	集落 ・生産	古代末 ～中世	柱穴・土坑・溝	土師器・瓦器・須恵器 瓦質土器		条里区画内の集落と 生産遺構		

---

(財) 大阪府文化財センター 調査報告書 第100集

## 勝部遺跡

大阪国際空港周辺緑地整備事業に伴う埋蔵文化財発掘調査報告書

平成15年9月

編集・発行/ 財団法人 大阪府文化財センター  
〒590-0105 堺市竹城台3丁目21番4号  
Tel. 072-299-8791

印刷/ 株式会社 中島弘文堂印刷所  
〒537-0002 大阪市東成区深江南2丁目6番8号  
Tel. 06-6976-8761

---