

写真図版



第4次調査区調査前（西から）



第4次調査区全景（北から）



第5次北調査区（東から）



第8次調査区（西から）



第10次南調査区から北調査区（南西から）



第9次調査区（東上空から）



SH 1013・1025・1012・1009 (東から)



SH 1013 (東から)



SH 1009 (北から)



SH 1025・1012・1009 (南から)



第4次調査区北西隅 (東から)



S F 1003・1004 (東から)



S F 1015 (北東から)



S F 1016・1022 (北東から)



S F 1114・1115・1116・1125 (東から)



S F 1402 (南東から)



S F 1405 (南西から)



S F 1405 (南西から)



S F 1410・1419～1424・1434・1457・1458・1499 (東から)



S F 1421 ~ 1424・1457・1458・1499 (南から)



S F 1421 (北から)



S F 1421・1457・1458・1499 (南西から)



S F 1423・1424 (北東から)



S F 1425 (南から)



S F 1425 (南西から)



S F 1478 (北東から)



S F 1484・1478 (北から)



S F 1484 (北から)



S F 1594 (南西から)



S F 1023 検出状況 (南から)



S F 1023 (東から)



S F 1404 礫出土状況 (西から)



S F 1404 (南東から)



S F 1506 鹿石出土状況 (北東から)



S F 1506 (東から)



S F 1514 底石出土状況 (南から)



S F 1514 (南から)



S F 1546 検出状況 (西から)



S F 1570 底石出土状況 (南西から)



S F 1584 炭化物出土状況 (南から)



S F 1585 底石出土状況 (南から)



S F 1629 断面 (西から)



S F 1629 (西から)



SH 1103 遺物出土状況 (南から)



SH 1103 (南から)



SH 1104 (南から)



SK 1311 (南から)



S K 1657 (南から)



S X 1109 遺物出土状況 (南から)



S X 1109 遺物出土状況 (南から)



S X 1118 遺物出土状況 (東から)



S X 1517 遺物出土状況 (北から)



S X 1590 遺物出土状況 (南から)



SH 1333 (北西から)



SH 1444 (北西から)



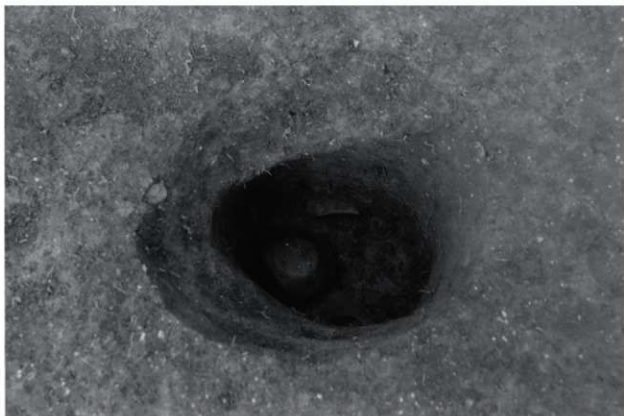
SH 1639 (南から)



SH 1639 遺物出土状況 (北東から)



S H 1644 ~ 1646 (北東から)



S H 1645 遺物出土状況 (南から)



S H 1646・1677 (南西から)



S H 1646 遺物出土状況 (東から)



S H 1646 遺物出土状況 (南西から)



SH 1647 (北から)



SH 1661 (南から)



S H 1683 (北から)



S B 1643 (南から)



SH 1011 (南から)



SH 1011 貼床下土坑 (南から)



SH 1057・SK 1061 (北から)



SK 1043・SH 1044・SB 1070 (南西から)



SH 1063 (西から)



SH 1164 (北西から)



SH 1313 (北西から)



SH 1318 (南西から)



SH 1318 カマド遺物出土状況 (南から)



SH 1320 (南東から)



SH 1321 (南東から)



SH 1322 (南から)



S K 1325 遺物出土状況 (東から)



S H 1436 (南から)



SH 1438 (南から)



SH 1438 カマド遺物出土状況 (南から)



SH 1450 (南から)



SH 1450 北東土坑遺物出土状況 (北から)



SH 1446 (西から)



SH 701 (南西から)



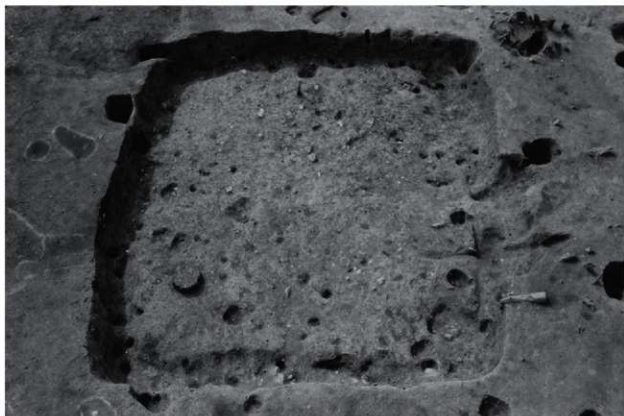
SH 1562 (南西から)



SH 1562 カマド遺物出土状況 (南から)



SH 1606 (南西から)



SH 1714 (北から)



SH 1607 (西から)



SH 1617 (南から)



SH 1624 (西から)



SH 1624 カマド (西から)



SH 1628 (南から)



SH 1628 カマド (西から)



SH 1631 (南から)



SH 1631 カマド (南から)



S H 1648・1649・1662・1678 (南から)



S H 1648 カマド (南から)



SH 1649 カマド (北から)



SH 1650 (西から)



SH 1650 カマド (南西から)



SH 1651 (南西から)



SH 1663 (南から)



SH 1664 カマド (西から)



SH 1672 (南東から)



SH 1672 カマド (南東から)



SH 1675・1676 (南から)



SH 1675 カマド (南西から)



S H 1676 カマド (西から)



S H 1681・1682 (南東から)



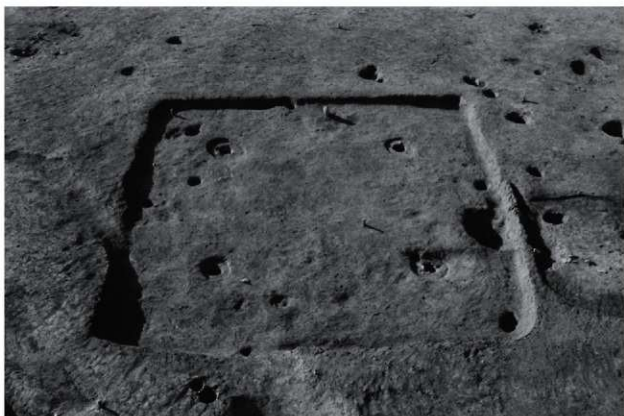
SH 1682 カマド (北から)



SH 1805 (北から)



S H 1805 貯蔵穴遺物出土状況 (南東から)



S H 1808 (南東から)



SH 1813 (北から)



SH 1813 カマド遺物出土状況 (西から)



SH 1814 (北東から)



SH 1814 貯蔵穴遺物出土状況 (南西から)



SH 1814 カマド (北東から)



SH 1818 (南東から)



SH 1818 カマド遺物出土状況 (南東から)



SH 1818 貯蔵穴遺物出土状況 (南東から)



S H 1820 (南東から)



S H 1820 カマド遺物出土状況 (南から)



S H 1831 (南から)



S H 1831 貯蔵穴遺物出土状況 (南から)



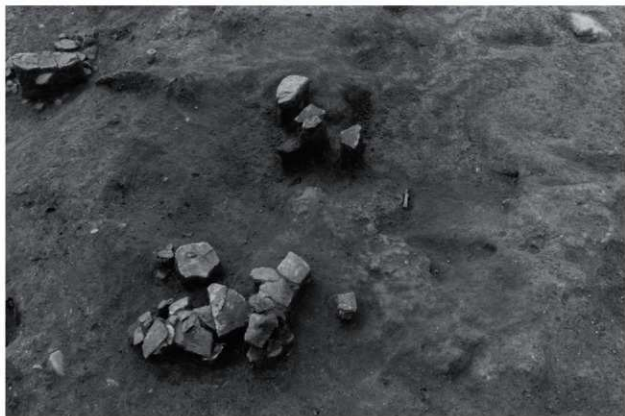
S H 1832 (南から)



S H 1832 カマド東土坑遺物出土状況 (南から)



S H 1834 (南東から)



S H 1834 カマド遺物出土状況 (東から)



S B 1045 (東から)



S B 1065 (北から)



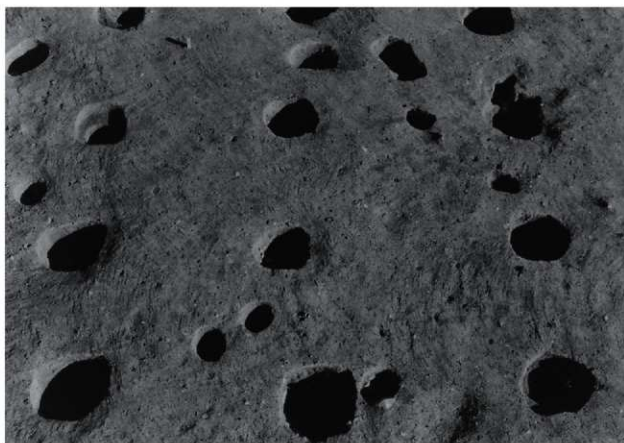
S B 1066 (北西から)



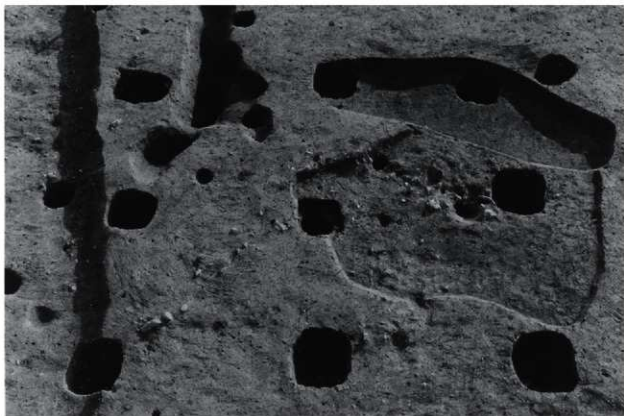
S B 1067 (北東から)



SB 1069 (北西から)



SB 1187 (西から)



SB 1188 (北から)



SB 1188・1193 (西から)



SB 1192 (西から)



SB 1201 (南東から)



SB 1309 (北西から)



SB 1317 (北西から)



S B 1328 (北東から)



S B 1426 (南東から)



S B 1440 (東から)



S B 1443 (南から)



S B 1504 (南東から)



S B 1557 (北東から)



S B 1571 (西から)



S B 1574 (西から)



S B 1575 (東から)



S B 1576 (北から)



S B 1704 (東から)



S B 1708 (北西から)



S B 1604・1619 (東から)



S B 1613 (南から)



S B 1614 (南から)



S B 1620・1621 (南から)



S B 1626 (南から)



S B 1632 (西から)



S B 1636 (南から)



S B 1642 (南東から)



S B 1665 (西から)



S B 1667 (北から)



S B 1691・1697 (南西から)



S B 1801 (西から)



S B 1812 (南から)



S B 1817 (南東から)



S B 1822・1824・1845 (西から)



S B 1825 (南から)



S B 1826 (東から)



S B 1829 (南東から)



SK 1051 (東から)



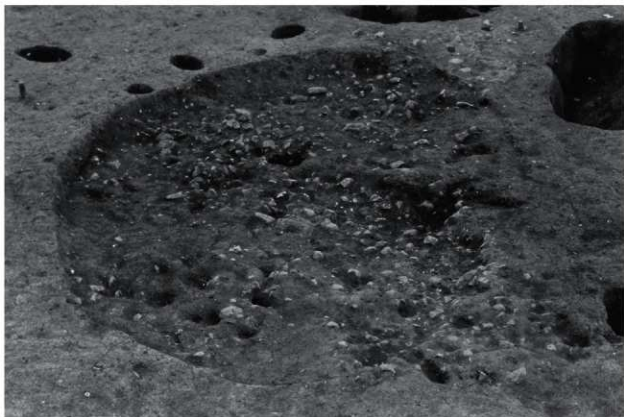
SK 1052 (北から)



SK 1161 (北東から)



SK 1165 (北から)



S K 1167 (北から)



S K 1206 (南から)



S K 1323 遺物出土状況 (南から)



S K 1323 遺物出土状況 (南から)



S K 1427 (南から)



S K 1442 遺物出土状況 (南東から)



S K 1503 (南から)



S K 1509・1510 (東から)



S K 1520・1526 (東から)



S K 1524・1542 (北から)



S K 1543 (西から)



S K 1563 (南西から)



S K 1567・1568・1569・1572 (西から)



S K 1601 半截状況 (北から)



S K 1630 (南東から)



S K 1687 遺物出土状況 (南東から)



S K 1811 (南から)



S K 1830 (西から)



S X 1828 (南から)



S X 1039 (北西から)



S X 1330 (南から)



S X 1040 (西から)







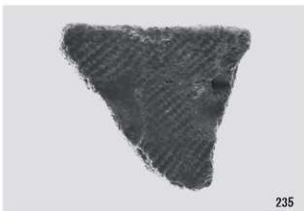




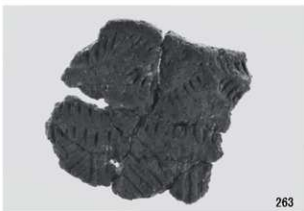


出土遺物 6

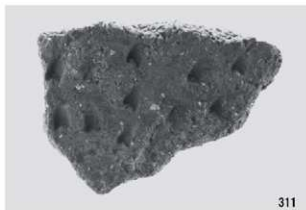
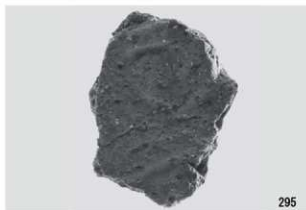




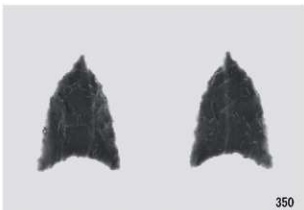
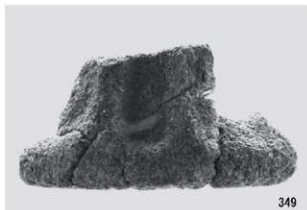


















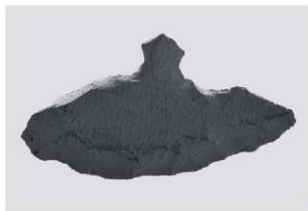






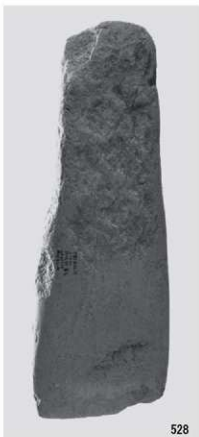
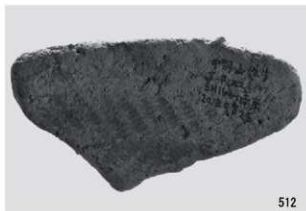














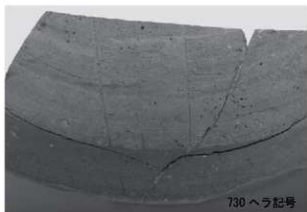
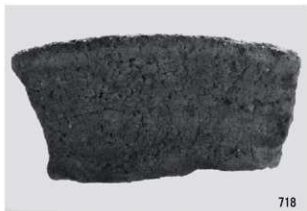


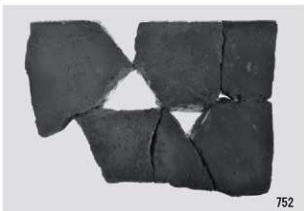
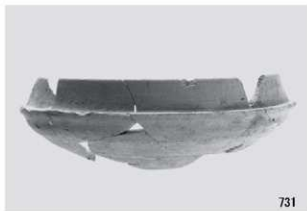










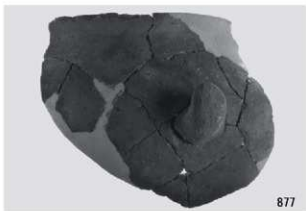








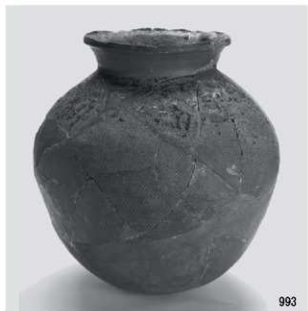


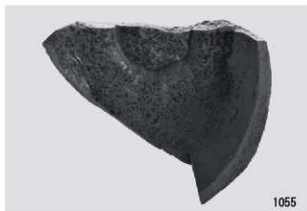




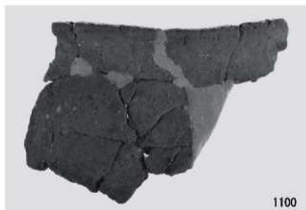








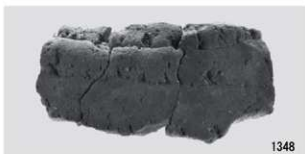






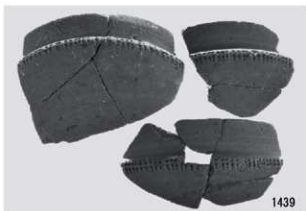






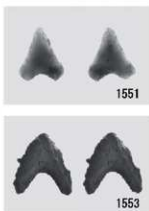
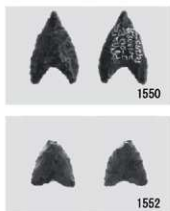


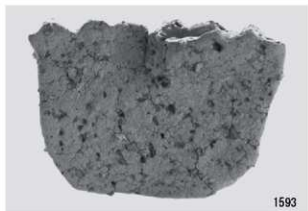
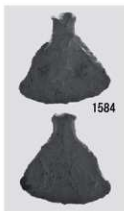








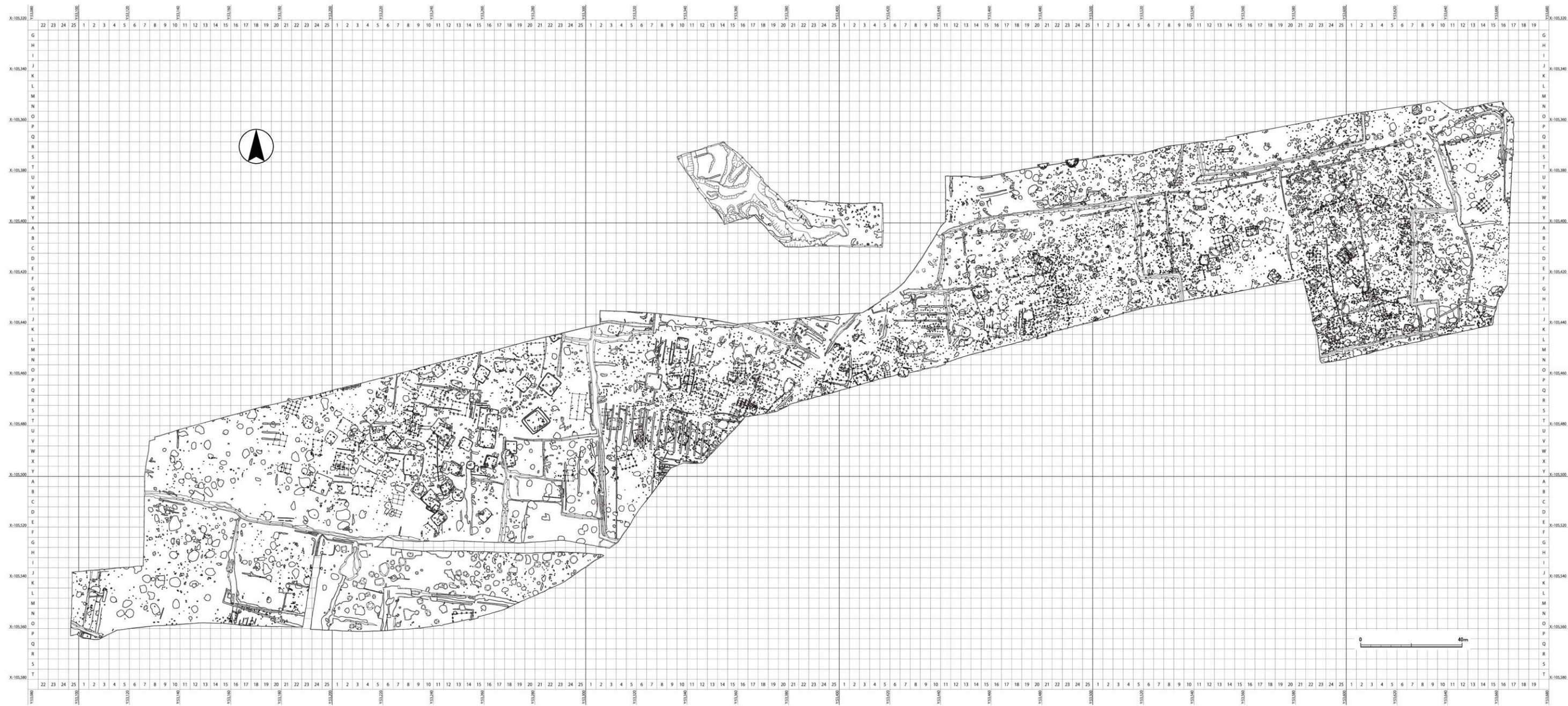






報告書抄録

ふりがな	なかのやまいせき (だいよん・ご・はちからじゅうさんじ) はっくつちようさほうこく							
書名	中野山遺跡 (第4・5・8～13次) 発掘調査報告							
副書名								
巻次								
シリーズ名	三重県埋蔵文化財調査報告							
シリーズ番号	3 2 3 - 6							
編著者	大川 操・萩原義彦・服部芳人・松永公喜・水橋公恵・村上 央・和澄さやか							
編集機関	三重県埋蔵文化財センター							
所在地	〒515-0325 三重県多気郡明和町竹川503 TEL: 0596-52-1732							
発行年月日	西暦2022 (令和4) 年2月							
ふりがな 所収遺跡名	ふりがな 所在地	コード		北緯	東経	調査期間	調査面積 ㎡	調査原因
		市町村	遺跡番号					
なかのやまいせき 中野山遺跡	よつがらしきやまちょう 四日市市北山町	24202	238	35° 02' 52"	136° 35' 05"	20110425 ～ 20111222	第4次調査 4,000	近畿自動車道 名古屋神戸線 (四日市JCT ～ 龜山西JCT) 建設事業
						20110824 ～ 20120113	第5次調査 2,400	
						20120518 ～ 20130225	第8次調査 3,012	
						20120518 ～ 20130115	第9次調査 7,700	
						20130510 ～ 20140224	第10次調査 2,480	
						20130426 ～ 20140117	第11次調査 7,347	
						20130509 ～ 20140106	第12次調査 8,006	
						20140418 ～ 20141125	第13次調査 6,173	
						計	41,118	
						所収遺跡名	種別	
中野山遺跡	集落跡	縄文時代	早期: 竪穴建物5棟・煙道付炉穴159基・集石炉17基 中期～後期: 竪穴建物3棟 晩期: 埋設土器4基	縄文土器・石器				
		弥生時代	中期・後期: 竪穴建物15棟・掘立柱建物1棟	弥生土器・石器				
		古墳時代後期 ～ 古代	竪穴建物76棟・掘立柱建物97棟・土坑108基	土師器・須恵器・砥石・鉄滓・輪羽口・製塩土器				
		中世	中世墓4基	陶器				
要約	<p>縄文時代早期～中世までの遺構・遺物を確認した。主体となるのは縄文時代早期と古墳時代後期から古代である。縄文時代早期の遺構には、煙道付炉穴159基・集石炉17基等があった。古墳時代後期から奈良時代初頭と平安時代前期頃に集落が形成され、中心となる飛鳥時代には近隣の筆ヶ崎古墳群と居住域と墓域の関係にあった。また、周辺遺跡と同様に輪羽口や鉄滓が出土し、集落内における鍛冶生産活動が明らかとなった。</p>							



付図 中野山遺跡 調査区全体図 (1 : 800)

三重県埋蔵文化財調査報告書 323 - 6

中野山遺跡
(第4・5・8～13次)
発掘調査報告
第二分冊

2022 (令和4) 年2月

編集 三重県埋蔵文化財センター
発行
印刷 株式会社アイブレーション
