

写真図版



1 A区調査前全景(北東より)



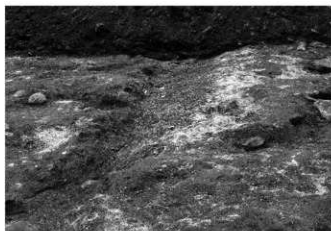
2 A区作業風景(東より)



3 A区作業風景(東より)



4 A区拡張部全景(西より)



5 A区1号溝全景(北西より)



1 B区調査区全景(北東より)



2 B区畑検出状況(北東より)



3 B区西側畑検出状況(南東より)



4 B区東側畑検出状況(南東より)



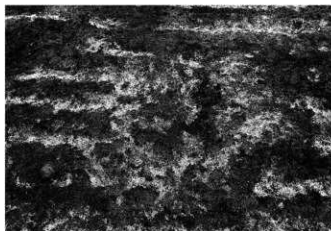
5 B区作業風景(西より)



1 B区畑土層断面(北東より)



2 B区1号平坦面土層断面(南東より)



3 B区2号平坦面全景(北西より)



4 B区3号平坦面全景(北西より)



5 B区作業風景(南西より)



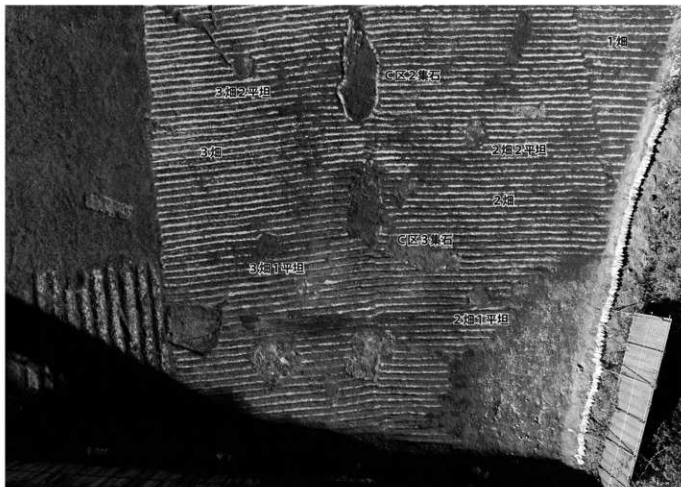
1 C区調査区全景(北西より)



2 D区調査区全景(南西より)



1 C区1~3号畑中央・北部全景(上侧北)



2 C区1~3号畑南・中央部全景(上侧北)



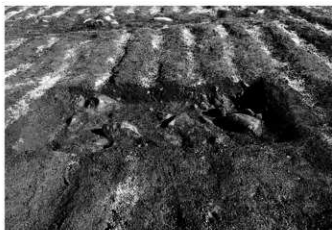
1 C区3号畑中央部土層断面(南西より)



2 C区3号畑北端部土層断面(南西より)



3 D区2・3・5号畑全景(上側北)



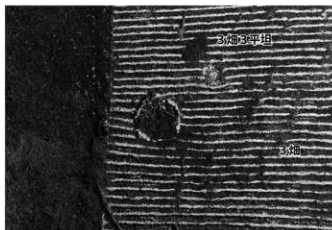
4 D区3号畑中央部土層断面(南西より)



5 D区作業風景(西より)



1 C区1号集石土層断面(南西より)



2 C区1号集石全景(上側北)



3 C区2号集石全景(北西より)



4 C区3号集石全景(北西より)



5 D区2号集石土層断面(北西より)



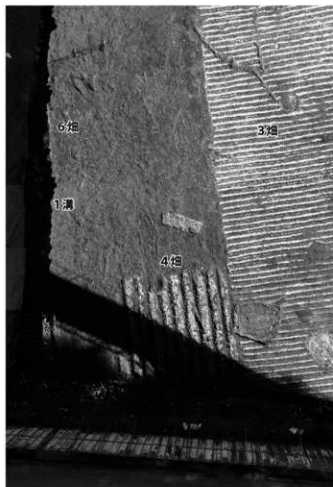
6 D区2号集石全景(北西より)



7 D区3号集石全景(北西より)



8 D区4号集石全景(北西より)



1 C区4・6号畑全景(上側北)



2 C区4号畑土層断面(北西より)



3 C区4号畑土層断面(北西より)

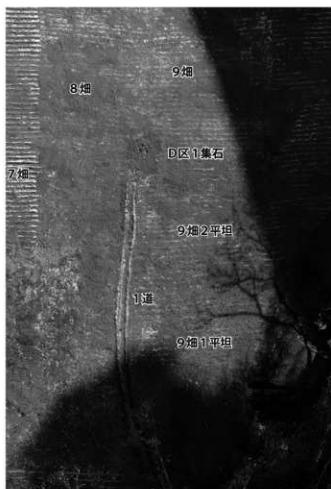


4 C区4号畑全景(北西より)

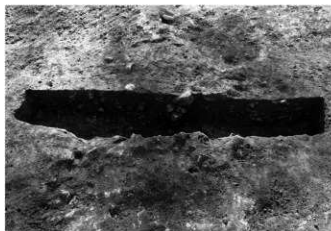
1面



1 D区7～9号畑全景(上側北)



2 D区9号畑南端部(上側北)



3 D区1号集石土層断面(北より)



4 D区1号集石全景(北より)



1 D区10～13号畑全景(上側北)



2 D区12・13号畑、東傾斜部全景(西より)



1 C区1号溝全景(北より)



2 D区1号道土層断面(北より)



3 D区1号道南端部(北より)



4 D区1号道全景(北より)



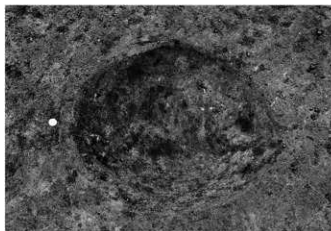
5 D区1号道全景(上側北)



1 B区調査区全景(東より)



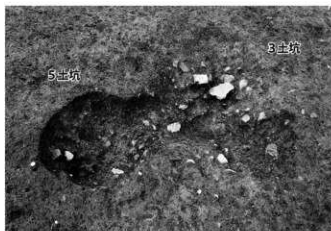
2 B区1号土坑全景(南東より)



3 B区2号土坑全景(南東より)



4 B区3号土坑土層断面(北東より)



5 B区3・5号土坑全景(南より)



1 B区4号土坑全景(南東より)



2 B区5号土坑土層断面(南東より)



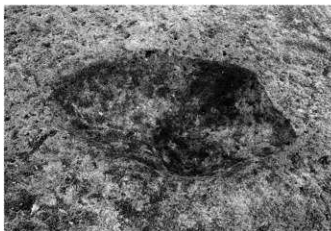
3 B区6号土坑全景(南より)



4 B区7号土坑全景(南より)



5 B区8号土坑全景(南より)



6 B区9号土坑全景(南東より)



7 B区1号畑洪水刷堆積状況(南より)



8 B区1号畑全景(南より)

A区出土遺物



B区出土遺物



C・D区出土遺物



報告書抄録

| | |
|-----------|----------------------------------------------------------------------------------------------------------------------------------------------------------------------------------------------|
| 書名ふりがな | かわらゆかつぬまいせきさん |
| 書名 | 川原湯勝沼遺跡（3） |
| 副書名 | ハツ場ダム建設工事に伴う埋蔵文化財発掘調査報告書 |
| 巻次 | 66 |
| シリーズ名 | 公益財団法人群馬県埋蔵文化財調査事業団調査報告書 |
| シリーズ番号 | 658 |
| 編著者名 | 石守晃 |
| 編集機関 | 公益財団法人群馬県埋蔵文化財調査事業団 |
| 発行機関 | 公益財団法人群馬県埋蔵文化財調査事業団 |
| 発行年月日 | 20190830 |
| 作成法人ID | 21005 |
| 郵便番号 | 377-8555 |
| 電話番号 | 0279-52-2511 |
| 住所 | 群馬県渋川市北碓町下箱田784-2 |
| 遺跡名ふりがな | かわらゆかつぬまいせき |
| 遺跡名 | 川原湯勝沼遺跡 |
| 所在地ふりがな | ぐんまけんあがつまぐんながのはらまちおおあざかわらゆあざかつぬま |
| 遺跡所在地 | 群馬県吾妻郡長野原町大字川原湯字勝沼 |
| 市町村コード | 104248 |
| 遺跡番号 | 長野原町0206 |
| 北緯（世界測地系） | 363229.1 |
| 東経（世界測地系） | 1384127.6 |
| 調査期間 | 20160701-20161231 |
| 調査面積 | 12.073 |
| 調査原因 | ダム建設 |
| 種別 | 畑 |
| 主な時代 | 中世/近世 |
| 遺跡概要 | 縄文～近世（本書においては中・近世のみ報告） 中世：土坑9+畑1-土器/近世：溝5+道1+畑20+集石7+平坦面26-陶磁器+金属製品 |
| 特記事項 | 天明3（1783）年の浅間山の噴火に伴う泥流で覆われた畑跡。また一部の畑は、同噴火に伴う軽石降下後、泥流到達までの間に鋤返を行った痕跡が見られた。 |
| 要約 | 本遺跡は吾妻川右岸段丘面上に立地する、縄文時代から近世までの複合遺跡であるが、本書においては中・近世の遺構を対象に報告した。中世段階では土坑と畑を確認したが、畑のサク方向には条里方眼の影響が窺われる。近世の遺構は天明3（1783）年の浅間山の噴火に伴う軽石や、特に泥流に覆われた畑や平坦面、集石等畑耕作に伴う遺構群であり、溝と道遺構も少数確認したが、建物等は確認されなかった。 |

公益財団法人群馬県埋蔵文化財調査事業団調査報告書 第658集

川原湯勝沼遺跡

ハツ場ダム建設工事に伴う埋蔵文化財発掘調査報告書第66集

令和元年(2019)8月23日 印刷

令和元年(2019)8月30日 発行

編集・発行／公益財団法人群馬県埋蔵文化財調査事業団

〒377-8555 群馬県渋川市北碓町下箱田1784番地2

電話(0279)52-2511(代表)

ホームページアドレス <http://www.gunmaibun.org/>

印刷／株式会社開文社印刷所
