

四
戸
遺
跡

写真図版編

上信自動車道吾妻西バイパス建設事業に伴う
埋蔵文化財発掘調査報告書

二〇二〇

群馬県上信自動車道建設事務所
公益財団法人群馬県埋蔵文化財調査事業団



四 戸 遺 跡

— 写真図版編 —

上信自動車道吾妻西バイパス建設事業に伴う
埋蔵文化財発掘調査報告書

2020

群馬県上信自動車道建設事務所
公益財団法人群馬県埋蔵文化財調査事業団

四 戸 遺 跡

— 写真図版編 —

上信自動車道吾妻西バイパス建設事業に伴う
埋 蔵 文 化 財 発 掘 調 査 報 告 書

2020

群馬県上信自動車道建設事務所
公益財団法人群馬県埋蔵文化財調査事業団

写真目次

PL. 1	1	1-A区(平成25年度調査)	北側	空中写真	2	1区21号竪穴建物	床面全景	南西から	
	2	1-A区(平成25年度調査)	南側	空中写真	3	1区21号竪穴建物	床面下全景	南西から	
PL. 2	1	1-B区(平成27年度調査)	第2面	空中写真	4	1区21号竪穴建物	カマド	南西から	
	2	1-C区(平成28年度調査)		空中写真	5	1区22号竪穴建物	床面・遺物出土状況全景	南から	
PL. 3	1	1区1号竪穴建物	床面全景	西から	6	1区22号竪穴建物	床面下全景	南から	
	2	1区1号竪穴建物	床面下全景	西から	7	1区22号竪穴建物	カマド	南から	
	3	1区1号竪穴建物	カマド	西から	8	1区22号竪穴建物	カマド煙道部天井石除去	南から	
	4	1区1号竪穴建物	貯蔵穴	西から	PL. 10	1	1区23号竪穴建物	床面・遺物出土状況全景	北西から
	5	1区2号竪穴建物	床面全景	南西から	2	1区24号竪穴建物	床面・遺物出土状況全景	南東から	
	6	1区3号竪穴建物	床面全景	西から	3	1区24号竪穴建物	カマド	南東から	
	7	1区4号竪穴建物	床面全景	東から	4	1区24号竪穴建物	遺物(紡輪)出土状況	上から	
	8	1区4号竪穴建物	床面下全景	東から	5	1区25号竪穴建物	床面全景	上から	
PL. 4	1	1区4号竪穴建物	カマド	東から	6	1区25号竪穴建物	床面下全景	南から	
	2	1区4号竪穴建物	カマド内遺物出土状況	上から	7	1区25号竪穴建物	遺物出土状況	南から	
	3	1区5号竪穴建物	床面下全景	北東から	8	1区25号竪穴建物	北東側遺物出土状況	南から	
	4	1区5号竪穴建物	カマド	北東から	PL. 11	1	1区25号竪穴建物	カマド脇遺物出土状況	南から
	5	1区6号竪穴建物	床面全景	南西から	2	1区25号竪穴建物	カマド	南から	
	6	1区6号竪穴建物	床面下全景	南西から	3	1区25号竪穴建物	カマド煙道部天井石除去	南から	
	7	1区6号竪穴建物	カマド	南西から	4	1区25号竪穴建物	カマド煙道部東側壁	西から	
	8	1区7号竪穴建物	床面全景	東から	5	1区25号竪穴建物	カマド煙道部西側壁	東から	
PL. 5	1	1区8号竪穴建物	床面全景	西から	6	1区25号竪穴建物	カマド煙道部奥壁	南から	
	2	1区8号竪穴建物	床面下全景	西から	7	1区25号竪穴建物	カマド掘り方	南から	
	3	1区8号竪穴建物	カマド	西から	8	1区26号竪穴建物	床面全景	東から	
	4	1区8号竪穴建物	貯蔵穴遺物出土状況	西から	PL. 12	1	1区27号竪穴建物	床面・遺物出土状況全景	北東から
	5	1区9号竪穴建物	床面・遺物出土状況全景	南から	2	1区27号竪穴建物	床面下全景	北東から	
	6	1区9号竪穴建物	カマド遺物出土状況	南から	3	1区27号竪穴建物	カマド遺物出土状況	北東から	
	7	1区10号竪穴建物	カマド	南から	4	1区27号竪穴建物	カマド前遺物出土状況	北東から	
	8	1区10号竪穴建物	カマド掘り方	南から	5	1区28号竪穴建物	床面全景	南東から	
PL. 6	1	1区11号竪穴建物	床面・遺物出土状況全景	北東から	6	1区28号竪穴建物	床面下全景	南東から	
	2	1区11号竪穴建物	カマド	北東から	7	1区29号竪穴建物	床面下全景	北西から	
	3	1区12号竪穴建物	床面・遺物出土状況全景	南西から	8	1区29号竪穴建物	カマド	北から	
	4	1区12号竪穴建物	床面下全景	南西から	PL. 13	1	1区30号竪穴建物	床面全景	東から
	5	1区12号竪穴建物	カマド	南西から	2	1区30号竪穴建物	床面下全景	南から	
	6	1区13号竪穴建物	床面・遺物出土状況全景	北西から	3	1区30号竪穴建物	カマド	東から	
	7	1区13号竪穴建物	床面下全景	北西から	4	1区30号竪穴建物	カマド掘り方	東から	
	8	1区13号竪穴建物	カマド	北西から	5	1区32号竪穴建物	床面全景	北西から	
PL. 7	1	1区14号竪穴建物	床面全景	南から	6	1区1号掘立柱建物	全景	北西から	
	2	1区14号竪穴建物	カマド遺物出土状況	南から	7	1区2号掘立柱建物	全景	南から	
	3	1区15号竪穴建物	床面全景	南から	8	1区3号掘立柱建物	全景	東から	
	4	1区15号竪穴建物	カマド遺物出土状況	南から	PL. 14	1	1区1号土坑	西から	
	5	1区15号竪穴建物	カマド	南から	2	1区2号土坑	南から		
	6	1区15号竪穴建物	カマド煙道部天井石除去	南から	3	1区3号土坑	南西から		
	7	1区17号竪穴建物	床面下全景	北西から	4	1区4号土坑	南西から		
	8	1区18号竪穴建物	床面全景	北から	5	1区5号土坑(左側)	北から		
PL. 8	1	1区18号竪穴建物	カマド	北から	6	1区6号土坑	北西から		
	2	1区19号竪穴建物	床面・遺物出土状況全景	北東から	7	1区7(左)・8(右)号土坑	北東から		
	3	1区19号竪穴建物	床面下全景	北東から	8	1区9号土坑	北西から		
	4	1区19号竪穴建物	カマド	北東から	9	1区10号土坑	北西から		
	5	1区19号竪穴建物	貯蔵穴	東から	10	1区11号土坑	北西から		
	6	1区19号竪穴建物	床下土坑1	北東から	11	1区12号土坑	北西から		
	7	1区20号竪穴建物	床面・遺物出土状況全景	北東から	12	1区13号土坑	南西から		
	8	1区20号竪穴建物	カマド	北東から	13	1区14号土坑	南西から		
PL. 9	1	1区20号竪穴建物	貯蔵穴	東から	14	1区16号土坑	南西から		

	15	1区21号土坑	東から		11	1区124号土坑	東から	
PL. 15	1	1区23(左)・24(右)号土坑	北から		12	1区125号土坑	東から	
	2	1区27号土坑	北から		13	1区126号土坑	東から	
	3	1区25号土坑	東から		14	1区127号土坑	南東から	
	4	1区28号土坑	東から		15	1区128号土坑	南から	
	5	1区29(左)～31(右)号土坑	北東から	PL. 19	1	1区129号土坑	南から	
	6	1区32号土坑	東から		2	1区130号土坑	南から	
	7	1区32号土坑 礫出土状況	東から		3	1区131号土坑	南から	
	8	1区33号土坑	南から		4	1区132号土坑	南東から	
	9	1区34号土坑	北西から		5	1区134号土坑	南から	
	10	1区35号土坑	北西から		6	1区1号墓壇 人骨出土状況	南東から	
	11	1区36(左)～39(右)号土坑	東から		7	1区2号墓壇	東から	
	12	1区40・41号土坑	北東から		8	1区1号竈治遺構	南から	
	13	1区42号土坑、1号墓壇	南東から		9	1区1号竈治遺構 断面	西から	
	14	1区45・46号土坑	西から		PL. 20	1	1区5号溝	南東から
15	1区49号土坑	南西から	2			1区河道状遺構(平成25年調査)	南東から	
PL. 16	1	1区50号土坑	南西から			3	1区河道状遺構(平成28年調査)	東から
	2	1区51・52号土坑	北東から			4	1区河道状遺構(平成28年調査)	西から
	3	1区53(手前)・54・135号土坑	北西から			5	1区河道状遺構(平成28年調査)	西から
	4	1区57号土坑	北から	6		1区河道状遺構(平成28年調査)	南から	
	5	1区58号土坑	南西から	7		1区1号倉	南東から	
	6	1区59号土坑	南から	8		1区2号倉	南西から	
	7	1区62号土坑	西から	PL. 21	1	1区3号倉 断面	北西から	
	8	1区63号土坑	南から		2	1区4号倉 全景	北西から	
	9	1区64号土坑	南から		3	1区4号倉 東側全景	北西から	
	10	1区65号土坑	南から		4	1区4号倉 東側全景	南東から	
	11	1区66(中)・67(右)号土坑	北から		5	1区4号倉 遺構確認状況	南東から	
	12	1区68号土坑	北東から		6	1区4号倉 中央から西側全景	南東から	
	13	1区69号土坑	南西から		7	1区4号倉 中央から西側全景	北西から	
	14	1区71号土坑	南東から		8	1区4号倉 西側畝・竈間状況	東から	
	15	1区72号土坑	東から	PL. 22	1	2区(平成27年度調査) 調査区全景	空中写真 南西から	
PL. 17	1	1区73(左)・74(右)号土坑	北から		2	2区(平成27年度調査) 空中写真		
	2	1区76号土坑	北西から	PL. 23	1	2区(平成28年度調査) 調査区全景	空中写真 東から	
	3	1区78号土坑	北西から		2	2区(平成28年度調査) 空中写真(合成)		
	4	1区79(左)・80(右)号土坑	南から	PL. 24	1	2区1号竪穴建物	床面全景 西から	
	5	1区81号土坑	北西から		2	2区2号竪穴建物	床面全景 南西から	
	6	1区82(右)号土坑	北から		3	2区2号竪穴建物	床面下全景 南西から	
	7	1区83(中)～85(右)号土坑	西から		4	2区2号竪穴建物	遺物出土状況 南西から	
	8	1区86号土坑	北西から		5	2区3号竪穴建物	床面全景 南西から	
	9	1区89～93・96号土坑	北西から		6	2区3号竪穴建物	カマド 南西から	
	10	1区90・97・106号土坑	北から		7	2区4号竪穴建物	床面全景 北から	
	11	1区94号土坑	南から		8	2区5号竪穴建物	床面全景 南西から	
	12	1区98・105号土坑	東から	PL. 25	1	2区5号竪穴建物	遺物出土状況 南西から	
	13	1区100号土坑	南から		2	2区5号竪穴建物	カマド 南西から	
	14	1区101号土坑	北西から		3	2区6号竪穴建物	床面全景 南東から	
	15	1区102号土坑	南から		4	2区6号竪穴建物	床面下全景 南東から	
PL. 18	1	1区104号土坑	西から		5	2区6号竪穴建物	遺物出土状況 南東から	
	2	1区108(左)・109(右)号土坑	東から		6	2区6号竪穴建物	遺物出土状況 北東から	
	3	1区111号土坑	南から		7	2区6号竪穴建物	カマド 南西から	
	4	1区114号土坑	西から		8	2区6号竪穴建物	貯蔵穴 東から	
	5	1区115号土坑	南から	PL. 26	1	2区6号竪穴建物	床下土坑1 南東から	
	6	1区117号土坑	西から		2	2区6号竪穴建物	床下土坑6 南東から	
	7	1区118号土坑	西から		3	2区6号竪穴建物	床下土坑10 南東から	
	8	1区119号土坑	東から		4	2区6号竪穴建物	床下土坑11 南東から	
	9	1区122号土坑	南から		5	2区7号竪穴建物	床面全景 南東から	
	10	1区123号土坑	南から					

	6	2区7号竪穴建物	床面全景	北東から		5	2区15号竪穴建物	床面全景	北西から
	7	2区7号竪穴建物	遺物出土状況	南東から		6	2区15号竪穴建物	カマド	南西から
	8	2区7号竪穴建物	カマド	南東から		7	2区17号竪穴建物	床面全景	南西から
PL. 27	1	2区7号竪穴建物	カマド煙道部天井石状況	南東から		8	2区17号竪穴建物	床面下全景	南西から
	2	2区7号竪穴建物	カマド煙道部天井石状況	南西から	PL. 34	1	2区17号竪穴建物	カマド	南西から
	3	2区7号竪穴建物	カマド天井石除去	南東から		2	2区17号竪穴建物	床下土坑1	南西から
	4	2区7号竪穴建物	カマド煙道部東側壁	西から		3	2区18号竪穴建物	床面全景	南東から
	5	2区7号竪穴建物	カマド煙道部西側壁	東から		4	2区18号竪穴建物	床面下全景	南東から
	6	2区7号竪穴建物	カマド断断面	南東から		5	2区18号竪穴建物	遺物出土状況	東から
	7	2区7号竪穴建物	カマド掘り方	南東から		6	2区18号竪穴建物	カマド1	南東から
	8	2区7号竪穴建物	貯蔵穴	南から		7	2区18号竪穴建物	カマド1掘り方	南東から
PL. 28	1	2区8号竪穴建物	床面全景	南西から		8	2区18号竪穴建物	カマド2掘り方(竪跡)	南東から
	2	2区8号竪穴建物	床面下全景	南西から	PL. 35	1	2区18号竪穴建物	貯蔵穴1	南東から
	3	2区8号竪穴建物	カマド	南西から		2	2区18号竪穴建物	貯蔵穴2	北西から
	4	2区8号竪穴建物	貯蔵穴	南西から		3	2区19号竪穴建物	床面全景	南西から
	5	2区9号竪穴建物	床面全景	南西から		4	2区19号竪穴建物	床面下全景	南西から
	6	2区9号竪穴建物	遺物出土状況	南西から		5	2区19号竪穴建物	カマド	南西から
	7	2区9号竪穴建物	遺物出土状況	南西から		6	2区19号竪穴建物	カマド	南から
	8	3区9号竪穴建物	カマド	南西から		7	2区19号竪穴建物	カマド煙道部天井石除去	南西から
PL. 29	1	3区9号竪穴建物	貯蔵穴	南西から		8	2区19号竪穴建物	カマド断断面	南西から
	2	2区10号竪穴建物	床面全景	北東から	PL. 36	1	2区19号竪穴建物	貯蔵穴	南西から
	3	2区10号竪穴建物	床面下全景	北東から		2	2区19号竪穴建物	床下土坑3	南西から
	4	2区10号竪穴建物	遺物出土状況	北東から		3	2区20号竪穴建物	床面全景	南西から
	5	2区10号竪穴建物	カマド1	北東から		4	2区20号竪穴建物	遺物出土状況	南西から
	6	2区10号竪穴建物	カマド1焚口部天井石除去	北東から		5	2区20号竪穴建物	遺物出土状況	南西から
	7	2区10号竪穴建物	カマド1掘り方	北東から		6	2区20号竪穴建物	カマド	南西から
	8	2区10号竪穴建物	カマド2(左)・3(右)	南東から		7	2区20号竪穴建物	カマド焚口部塗石・煙道部天井石除去	南西から
PL. 30	1	2区10号竪穴建物	カマド2・3掘り方	南東から		8	2区21号竪穴建物	床面・遺物出土状況全景	南西から
	2	2区10号竪穴建物	カマド4	南西から	PL. 37	1	2区21号竪穴建物	カマド	南西から
	3	2区10号竪穴建物	貯蔵穴1	北西から		2	2区21号竪穴建物	カマド掘り方	南西から
	4	2区10号竪穴建物	貯蔵穴2	南東から		3	2区22号竪穴建物	床面全景	南東から
	5	2区10号竪穴建物	貯蔵穴3	南東から		4	2区22号竪穴建物	床面全景	南東から
	6	2区10号竪穴建物	貯蔵穴4	南西から		5	2区22号竪穴建物	床面下全景	南東から
	7	2区11・12号竪穴建物	床面全景	南東から		6	2区22号竪穴建物	遺物出土状況	南東から
	8	2区11・12号竪穴建物	床面下全景	南東から		7	2区22号竪穴建物	カマド付近遺物出土状況	南東から
PL. 31	1	2区11号竪穴建物	遺物出土状況	北西から		8	2区22号竪穴建物	南壁付近遺物出土状況	北から
	2	2区11号竪穴建物	貯蔵穴	北西から	PL. 38	1	2区22号竪穴建物	カマド1	南東から
	3	2区12号竪穴建物	遺物出土状況	南東から		2	2区22号竪穴建物	カマド1	東から
	4	2区12号竪穴建物	遺物出土状況	東から		3	2区22号竪穴建物	カマド1焚口部天井石除去	南東から
	5	2区12号竪穴建物	遺物出土状況	上から		4	2区22号竪穴建物	カマド1左袖石組	東から
	6	2区12号竪穴建物	カマド遺物出土状況	南東から		5	2区22号竪穴建物	カマド1右袖石組	西から
	7	2区12号竪穴建物	貯蔵穴	南から		6	2区22号竪穴建物	カマド2	南西から
	8	2区13号竪穴建物	床面全景	西から		7	2区22号竪穴建物	貯蔵穴1	南東から
PL. 32	1	2区13号竪穴建物	遺物出土状況	北西から		8	2区22号竪穴建物	貯蔵穴2	北から
	2	2区13号竪穴建物	カマド	西から	PL. 39	1	2区22号竪穴建物	床下土坑1・4	南西から
	3	2区13号竪穴建物	カマド掘り方	西から		2	2区22号竪穴建物	床下土坑3	南西から
	4	2区14号竪穴建物	床面全景	南から		3	2区22号竪穴建物	床下土坑5・6	南東から
	5	2区14号竪穴建物	床面下全景	南から		4	2区1号竪穴遺構(24号竪穴建物)床面全景	南東から	
	6	2区14号竪穴建物	遺物出土状況	南から		5	2区25(手前)・30号竪穴建物	床面全景	南西から
	7	2区14号竪穴建物	遺物出土状況	南から		6	2区25(手前)・30号竪穴建物	床面下全景	南西から
	8	2区14号竪穴建物	遺物出土状況	南東から		7	2区25号竪穴建物	遺物出土状況	南西から
PL. 33	1	2区14号竪穴建物	カマド1	南から		8	2区25号竪穴建物	遺物出土状況	西から
	2	2区14号竪穴建物	カマド2	西から	PL. 40	1	2区25号竪穴建物	遺物出土状況	北西から
	3	2区14号竪穴建物	貯蔵穴1	南から		2	2区25号竪穴建物	貯蔵穴	南西から
	4	2区14号竪穴建物	貯蔵穴2	西から					

PL. 41	3	2区26号竪穴建物	床面全景	南西から	PL. 47	1	2区36号竪穴建物	貯蔵穴	南西から	
	4	2区26号竪穴建物	遺物出土状況	南西から		2	2区37号竪穴建物	床面全景	南西から	
	5	2区26号竪穴建物	カマド	遺物出土状況		南西から	3	2区37号竪穴建物	床面下全景	南西から
	6	2区26号竪穴建物	カマド	南西から		4	2区37号竪穴建物	遺物出土状況	南西から	
	7	2区26号竪穴建物	カマド	西から		5	2区37号竪穴建物	遺物出土状況	南西から	
	8	2区26号竪穴建物	カマド	南東(上)から		6	2区37号竪穴建物	炭化材出土状況	東から	
	1	2区26号竪穴建物	カマド天井石除去	南西から		7	2区37号竪穴建物	カマド	南西から	
	2	2区26号竪穴建物	カマド天井石除去	南東(上)から		8	2区37号竪穴建物	カマド焚口部天井石除去	南西から	
PL. 42	3	2区27号竪穴建物	貯蔵穴	南西から	PL. 48	1	2区37号竪穴建物	床下土坑	南東から	
	4	2区27号竪穴建物	床面全景	南西から		2	2区38号竪穴建物	床面全景	西から	
	5	2区27号竪穴建物	遺物出土状況	南西から		3	2区38号竪穴建物	床面下全景	西から	
	6	2区27号竪穴建物	カマド	南西から		4	2区38号竪穴建物	遺物出土状況	西から	
	7	2区28号竪穴建物	床面全景	南西から		5	2区38号竪穴建物	遺物出土状況	南西から	
	8	2区28号竪穴建物	遺物出土状況	南西から		6	2区38号竪穴建物	カマド	南西から	
	1	2区28号竪穴建物	カマド	南西から		7	2区38号竪穴建物	カマド	西から	
	2	2区27～29(手前右)号竪穴建物	カマド	南西から		8	2区38号竪穴建物	カマド	北西から	
PL. 43	3	2区30号竪穴建物	床面全景	南西から	PL. 49	1	2区39号竪穴建物	床面全景	南西から	
	4	2区30号竪穴建物	遺物出土状況	南西から		2	2区39号竪穴建物	遺物出土状況	南西から	
	5	2区30号竪穴建物	カマド	南西から		3	2区39号竪穴建物	遺物出土状況	北から	
	6	2区30号竪穴建物	カマド	焚口部天井石除去		南西から	4	2区39号竪穴建物	遺物出土状況	北から
	7	2区30号竪穴建物	貯蔵穴断面	南西から		5	2区39号竪穴建物	カマド	南西から	
	8	2区30号竪穴建物	貯蔵穴	南西から		6	2区39号竪穴建物	カマド煙道部天井石除去	南西から	
	1	2区7(左)・8(右)・31(中)号竪穴建物	床面全景	南西から		7	2区39号竪穴建物	カマド左内壁石組	南西から	
	8	2区39号竪穴建物	カマド右内壁石組	北西から		8	2区39号竪穴建物	カマド右内壁石組	北西から	
PL. 44	2	2区31号竪穴建物	床面下全景	南西から	PL. 50	1	2区39号竪穴建物	貯蔵穴	北西から	
	3	2区31号竪穴建物	カマド	南西から		2	2区40号竪穴建物	床面全景	南西から	
	4	2区31号竪穴建物	貯蔵穴	南東から		3	2区40号竪穴建物	床面下全景	南西から	
	5	2区32号竪穴建物	床面全景	南東から		4	2区40号竪穴建物	遺物出土状況	南西から	
	6	2区32号竪穴建物	床面下全景	南東から		5	2区40号竪穴建物	遺物出土状況	南西から	
	7	2区32号竪穴建物	遺物出土状況	南東から		6	2区40号竪穴建物	カマド焚口部天井石崩落状況	南西から	
	8	2区32号竪穴建物	遺物出土状況	北西から		7	2区40号竪穴建物	カマド	南西から	
	1	2区32号竪穴建物	カマド	南東から		8	2区40号竪穴建物	貯蔵穴1・3	南西から	
PL. 45	2	2区32号竪穴建物	カマド	南東から	PL. 51	1	2区40号竪穴建物	貯蔵穴2	南西から	
	3	2区32号竪穴建物	貯蔵穴	南東から		2	2区40号竪穴建物	床下土坑3	北西から	
	4	2区33号竪穴建物	床面全景	南西から		3	2区41号竪穴建物	床面全景	南東から	
	5	2区33号竪穴建物	床面下全景	南西から		4	2区41号竪穴建物	床面下全景	南東から	
	6	2区33号竪穴建物	遺物出土状況	南西から		5	2区41号竪穴建物	カマド1	南東から	
	7	2区33号竪穴建物	遺物出土状況	南から		6	2区41号竪穴建物	カマド2	南西から	
	8	2区33号竪穴建物	カマド	南西から		7	2区41号竪穴建物	貯蔵穴1	南東から	
	1	2区33号竪穴建物	貯蔵穴	南西から		8	2区41号竪穴建物	貯蔵穴2	南西から	
PL. 46	2	2区33号竪穴建物	床下土坑2	北西から	PL. 52	1	2区42号竪穴建物	床面全景	南西から	
	3	2区34(外側)・48号竪穴建物	床面全景	北西から		2	2区42号竪穴建物	床面下全景	南西から	
	4	2区34号竪穴建物	床面下全景	北西から		3	2区42号竪穴建物	遺物出土状況	南西から	
	5	2区34号竪穴建物	遺物出土状況	北西から		4	2区42号竪穴建物	柱4上礎石状況	北西から	
	6	2区34号竪穴建物	遺物出土状況	北西から		5	2区42号竪穴建物	ピット内遺物出土状況	南西から	
	7	2区34号竪穴建物	遺物出土状況	北西から		6	2区42号竪穴建物	カマド	南西から	
	8	2区34号竪穴建物	カマド(左側は48号竪穴建物カマド)	北西から		7	2区42号竪穴建物	貯蔵穴	南西から	
	1	2区34号竪穴建物	カマド左袖石組	西から		8	2区43号竪穴建物	床面全景	南西から	
PL. 47	2	2区34号竪穴建物	カマド右袖石組	北から	PL. 53	1	2区43号竪穴建物	床面下全景	南西から	
	3	2区34(手前)・35号竪穴建物	床面全景	南東から		2	2区43号竪穴建物	遺物出土状況	南西から	
	4	2区35号竪穴建物	床面下全景	南東から		3	2区43号竪穴建物	遺物出土状況	南西から	
	5	2区35号竪穴建物	床下土坑	南西から		4	2区43号竪穴建物	カマド	南西から	
	6	2区35(手前)・36号竪穴建物	床面全景	南西から		5	2区43号竪穴建物	貯蔵穴	南西から	
	7	2区36号竪穴建物	床面下全景	南西から		6	2区43号竪穴建物	床下土坑1	南西から	
	8	2区36号竪穴建物	カマド	南西から		7	2区43号竪穴建物	床下土坑2	南西から	

PL. 54	8	2区43号竪穴建物	床下土坑5	南西から	PL. 61	6	2区53号竪穴建物	遺物(炭化材)出土状況	南西から
	1	2区44号竪穴建物	床面全景	南西から		7	2区53号竪穴建物	カマド付近遺物出土状況	南西から
	2	2区44号竪穴建物	床面下全景	南西から		8	2区53号竪穴建物	カマド天井石筋脱落状況	南から
	3	2区44号竪穴建物	カマド	南西から		2	2区53号竪穴建物	カマド	南西から
PL. 55	4	2区44号竪穴建物	貯蔵穴遺物出土状況	西から	2	2区53号竪穴建物	カマド燃焼断面	南西から	
	5	2区44号竪穴建物	床下土坑	南西から	3	2区53号竪穴建物	カマド煙道部振り方	南西から	
	6	2区45号竪穴建物	床面全景	西から	4	2区53号竪穴建物	貯蔵穴	南西から	
	7	2区45号竪穴建物	床面下全景	西から	5	2区54号竪穴建物	床面全景	南西から	
	8	2区45号竪穴建物	カマド	西から	6	2区54号竪穴建物	床面下全景	南西から	
	1	2区46号竪穴建物	床面全景	南西から	7	2区54号竪穴建物	遺物出土状況	北西から	
	2	2区46号竪穴建物	床面下全景	南西から	8	2区54号竪穴建物	南壁土層断面	北東から	
	3	2区46号竪穴建物	遺物出土状況	南西から	PL. 62	1	2区54号竪穴建物	カマド	南西から
PL. 56	4	2区46号竪穴建物	遺物出土状況	西から	2	2区54号竪穴建物	貯蔵穴	南西から	
	5	2区46号竪穴建物	カマド右内壁石残存状況	南西から	3	2区55号竪穴建物	床面全景	南から	
	6	2区46号竪穴建物	カマド	南西から	4	2区55号竪穴建物	遺物出土状況	南から	
	7	2区46号竪穴建物	カマド右内壁石組	南から	5	2区55号竪穴建物	カマド	南から	
	8	2区46号竪穴建物	カマド右内壁石組	西から	6	2区55(左)・56(右)号竪穴建物	床面全景	南から	
	1	2区47号竪穴建物	床面全景	南西から	7	2区56号竪穴建物	カマド	南から	
	2	2区47号竪穴建物	遺物出土状況	南西から	8	2区56号竪穴建物	貯蔵穴	南から	
	3	2区47号竪穴建物	カマド煙道部天井石残存状況	南東から	PL. 63	1	2区57号竪穴建物	床面全景	南西から
PL. 57	4	2区47号竪穴建物	カマド	南西から	2	2区57号竪穴建物	遺物出土状況(手前は65号竪穴建物)	南西から	
	5	2区47号竪穴建物	カマド煙道部天井石除去	南西から	3	2区57号竪穴建物	遺物出土状況	南から	
	6	2区47号竪穴建物	カマド煙道部振り方	南西から	4	2区57号竪穴建物	カマド	南西から	
	7	2区47号竪穴建物	カマド右内壁石組	南から	5	2区58号竪穴建物	床面全景	南西から	
	8	2区47号竪穴建物	カマド右内壁石組	西から	6	2区58号竪穴建物	床面下全景	南西から	
	1	2区34・48(内側)号竪穴建物	遺物出土状況	北西から	7	2区58号竪穴建物	遺物出土状況	南西から	
	2	2区48号竪穴建物	カマド	北西から	8	2区58号竪穴建物	遺物出土状況	南西から	
	3	2区48号竪穴建物	カマド煙道部天井石除去	北西から	PL. 64	1	2区58号竪穴建物	遺物出土状況	南西から
PL. 58	4	2区48号竪穴建物	カマド煙道部振り方	北西から	2	2区58号竪穴建物	カマド	南西から	
	5	2区48号竪穴建物	カマド右内壁石組	西から	3	2区58号竪穴建物	カマド左内壁石組	南から	
	6	2区48号竪穴建物	カマド右内壁石組	北から	4	2区58号竪穴建物	カマド右内壁石組	西から	
	7	2区49号竪穴建物	遺物出土状況	南東から	5	2区58号竪穴建物	貯蔵穴1	南西から	
	8	2区49号竪穴建物	カマド	南東から	6	2区58号竪穴建物	貯蔵穴2	南西から	
	1	2区50号竪穴建物	床面全景	南西から	7	2区59号竪穴建物	床面全景	南西から	
	2	2区50号竪穴建物	床面下全景	南西から	8	2区59号竪穴建物	床面下全景	南西から	
	3	2区50号竪穴建物	遺物出土状況	南西から	PL. 65	1	2区59号竪穴建物	遺物出土状況	南西から
PL. 59	4	2区50号竪穴建物	遺物出土状況	南から	2	2区59号竪穴建物	遺物出土状況	北から	
	5	2区50号竪穴建物	カマド	南西から	3	2区59号竪穴建物	カマド	南西から	
	6	2区50号竪穴建物	貯蔵穴遺物出土状況	北西から	4	2区59号竪穴建物	貯蔵穴	南西から	
	7	2区51号竪穴建物	床面全景	北西から	5	2区61号竪穴建物	床面全景	北西から	
	8	2区51号竪穴建物	床面下全景	北西から	6	2区61号竪穴建物	床面下全景	北西から	
	1	2区51号竪穴建物	奈良三彩短頸壺出土状況	北東から	7	2区61号竪穴建物	遺物出土状況	北西から	
	2	2区51号竪穴建物	奈良三彩短頸壺出土直後	北東から	8	2区61号竪穴建物	カマド煙道部天井石残存状況	南西から	
	3	2区51号竪穴建物	奈良三彩短頸壺出土直後	上から	PL. 66	1	2区61号竪穴建物	カマド煙道部天井石除去	北西から
PL. 60	4	2区51号竪穴建物	奈良三彩短頸壺出土直後	東から	2	2区61号竪穴建物	カマド焚口部天井石除去	北西から	
	5	2区51号竪穴建物	奈良三彩短頸壺破片出土状況	南東から	3	2区61号竪穴建物	カマド左内壁石組	西から	
	6	2区51号竪穴建物	カマド土層断面	北東から	4	2区61号竪穴建物	カマド右内壁石組	北から	
	7	2区51号竪穴建物	貯蔵穴遺物出土状況	北西から	5	2区61号竪穴建物	貯蔵穴	南西から	
	8	2区51号竪穴建物	床下土坑	南西から	6	2区61号竪穴建物	床面下凹凸状況	南西から	
	1	2区52号竪穴建物	床面全景	南東から	7	2区62号竪穴建物	床面全景	南から	
	2	2区52号竪穴建物	カマド	南東から	8	2区62号竪穴建物	床面下全景	南から	
	3	2区53号竪穴建物	床面全景	南西から	PL. 67	1	2区62号竪穴建物	遺物出土状況	南から
PL. 60	4	2区53号竪穴建物	床面下全景	南西から	2	2区62号竪穴建物	カマド	南から	
	5	2区53号竪穴建物	遺物出土状況	南西から	3	2区62号竪穴建物	貯蔵穴	南から	

	4	2区62号竪穴建物	床下土坑	南から	PL. 74	1	2区75号竪穴建物	床面全景	南西から
	5	2区63号竪穴建物	床面全景	南西から		2	2区75号竪穴建物	床面下全景	南西から
	6	2区63号竪穴建物	遺物出土状況	西から		3	2区75号竪穴建物	遺物出土状況	南西から
	7	2区65号竪穴建物	床面全景	南西から		4	2区75号竪穴建物	遺物出土状況	南西から
	8	2区57(外)・65(内)号竪穴建物	遺物出土状況	南西から		5	2区75号竪穴建物	カマド	南西から
PL. 68	1	2区65号竪穴建物	遺物出土状況	南西から		6	2区75号竪穴建物	貯蔵穴	南西から
	2	2区65号竪穴建物	遺物出土状況	西から		7	2区62(手前)・76(中央)号竪穴建物	床面全景	南西から
	3	2区65号竪穴建物	カマド遺物調査状況	南西から	PL. 75	8	2区76号竪穴建物	床面下全景	南西から
	4	2区65号竪穴建物	カマド	南西から		1	2区76号竪穴建物	遺物出土状況	南西から
	5	2区65号竪穴建物	カマド遺物出土状況	上から		2	2区76号竪穴建物	カマド天井石崩落状況	南西から
	6	2区65号竪穴建物	カマド遺物	天井石除去	南西から	3	2区76号竪穴建物	カマド	南西から
	7	2区65号竪穴建物	カマド左内壁石組	南東から		4	2区76号竪穴建物	カマド右内壁石組	西から
	8	2区65号竪穴建物	カマド右内壁石組	北西から		5	2区77号竪穴建物	床面全景	西から
PL. 69	1	2区66号竪穴建物	床面全景	南東から		6	2区77号竪穴建物	遺物出土状況	西から
	2	2区66号竪穴建物	遺物出土状況	南東から		7	2区77号竪穴建物	カマド天井石崩落状況	西から
	3	2区67(中央)・68(右)号竪穴建物	床面・床面下全景	南西から		8	2区77号竪穴建物	カマド右輪蓋遺物出土状況	南西から
	4	2区67号竪穴建物	遺物出土状況	南西から	PL. 76	1	2区77号竪穴建物	カマド	西から
	5	2区67号竪穴建物	遺物出土状況	南西から		2	2区77号竪穴建物	貯蔵穴	西から
	6	2区67号竪穴建物	カマド	南西から		3	2区72(奥)・78(手前)号竪穴建物	床面全景	南西から
	7	2区68号竪穴建物	床面全景	南西から		4	2区79号竪穴建物	床面全景	南から
	8	2区67・68号竪穴建物	床面下全景	南西から		5	2区79号竪穴建物	床面下全景	南から
PL. 70	1	2区68号竪穴建物	遺物出土状況	南西から		6	2区79号竪穴建物	カマド石材散乱状況	南から
	2	2区68号竪穴建物	炭化材出土状況(南隣付近)	南西から		7	2区79号竪穴建物	カマド	南西から
	3	2区68号竪穴建物	カマド	南西から	PL. 77	8	2区79号竪穴建物	カマド右内壁石組状況	南西から
	4	2区68号竪穴建物	貯蔵穴	南東から		1	2区80号竪穴建物	床面全景	南西から
	5	2区69号竪穴建物	床面全景	南東から		2	2区80号竪穴建物	床面下全景	南西から
	6	2区69号竪穴建物	遺物出土状況	南東から		3	2区80号竪穴建物	カマド	南西から
	7	2区70号竪穴建物	床面全景	南西から		4	2区80号竪穴建物	カマド左内壁石組	南から
	8	2区70号竪穴建物	床面下全景	南西から		5	2区80号竪穴建物	カマド右内壁石組	西から
PL. 71	1	2区70号竪穴建物	遺物出土状況	南西から		6	2区80号竪穴建物	貯蔵穴	南西から
	2	2区70号竪穴建物	遺物出土状況	南西から		7	2区81号竪穴建物	床面全景	南東から
	3	2区70号竪穴建物	カマド	南西から	PL. 78	8	2区81号竪穴建物	遺構確認時の露出土状況	南東から
	4	2区70号竪穴建物	貯蔵穴	南西から		1	2区81号竪穴建物	床面下全景	南東から
	5	2区71号竪穴建物	床面全景	南東から		2	2区81号竪穴建物	カマド	南東から
	6	2区71号竪穴建物	床面下全景	南東から		3	2区82号竪穴建物	床面全景	北東から
	7	2区71号竪穴建物	遺物出土状況	南西から		4	2区82号竪穴建物	床面下全景	北東から
	8	2区71号竪穴建物	床下土坑	南から		5	2区82号竪穴建物	カマド	北東から
PL. 72	1	2区72号竪穴建物	床面全景	南西から		6	2区82号竪穴建物	床面下底面凹凸状況	南から
	2	2区72号竪穴建物	床面下全景	南西から		7	2区83号竪穴建物	床面全景	南西から
	3	2区72号竪穴建物	遺物出土状況	南西から	PL. 79	8	2区83号竪穴建物	床面下全景	南西から
	4	2区72号竪穴建物	雑出土状況(カマド左脇)	南から		1	2区83号竪穴建物	遺物出土状況	南西から
	5	2区72号竪穴建物	カマド	南西から		2	2区83号竪穴建物	遺物出土状況	南東から
	6	2区72号竪穴建物	貯蔵穴	南西から		3	2区83号竪穴建物	カマド	南西から
	7	2区73号竪穴建物	床面全景	南西から		4	2区83号竪穴建物	貯蔵穴	南西から
	8	2区73号竪穴建物	床面下全景	南西から		5	2区83号竪穴建物	床下土坑	南西から
PL. 73	1	2区73号竪穴建物	遺物出土状況	南西から		6	2区84(中央)号竪穴建物	床面全景	南西から
	2	2区73号竪穴建物	カマド	南西から	PL. 80	7	2区84号竪穴建物	床面下全景	南西から
	3	2区74号竪穴建物	床面全景	南西から		8	2区84号竪穴建物	遺物出土状況	南西から
	4	2区74号竪穴建物	床面下全景	南西から		1	2区84号竪穴建物	カマド周辺遺物出土状況	南西から
	5	2区74号竪穴建物	遺物出土状況	南西から		2	2区84号竪穴建物	カマド	南西から
	6	2区74号竪穴建物	礫集中状況	南西から		3	2区84号竪穴建物	貯蔵穴遺物出土状況	南西から
	7	2区74号竪穴建物	カマド	南西から		4	2区84号竪穴建物	貯蔵穴	南西から
	8	2区74号竪穴建物	貯蔵穴	南西から		5	2区85号竪穴建物	床面全景	南西から
						6	2区85号竪穴建物	床面下全景	南から
						7	2区85号竪穴建物	遺物出土状況	南西から

	8	2区85号竪穴建物	カマド	南西から		2	2区92号竪穴建物	カマド1	南西から
PL. 81	1	2区86号竪穴建物	床面全景	南西から		3	2区92号竪穴建物	貯蔵穴1	南東から
	2	2区86号竪穴建物	床面下全景	南西から		4	2区92号竪穴建物	カマド2	南東から
	3	2区86号竪穴建物	遺物出土状況	南東から		5	2区92号竪穴建物	貯蔵穴2	南東から
	4	2区86号竪穴建物	遺物出土状況	南から		6	2区93号竪穴建物	床面・遺物出土状況	南から
	5	2区86号竪穴建物	炭化材出土状況	南から		7	2区94号竪穴建物	床面全景	南西から
	6	2区86号竪穴建物	カマド右袖脇遺物出土状況			8	2区94号竪穴建物	床面下全景	南西から
	7	2区86号竪穴建物	カマド右袖脇遺物出土状況	南東から	PL. 88	1	2区72(手前右)・95号竪穴建物	床面全景	南西から
	8	2区86号竪穴建物	カマド天井石崩落状況	南西から		2	2区95号竪穴建物	床面下全景	南西から
PL. 82	1	2区86号竪穴建物	カマド	南西から		3	2区96号竪穴建物	遺物出土状況	東から
	2	2区86号竪穴建物	貯蔵穴	南西から		4	2区96号竪穴建物	遺物出土状況	北から
	3	2区87号竪穴建物	床面全景	南西から		5	2区96号竪穴建物	遺物出土状況	北から
	4	2区87号竪穴建物	床面下全景	南西から		7	2区99(手前右)・99号竪穴建物	床面全景	南西から
	5	2区87号竪穴建物	遺物出土状況	南西から		8	2区35(右)・46(左)・100号竪穴建物	床面全景	南東から
	6	2区87号竪穴建物	遺物出土状況	東から	PL. 89	1	2区36(手前)・101号竪穴建物	床面全景	南西から
	7	2区87号竪穴建物	カマド	南西から		2	2区102号竪穴建物	遺物出土状況	西から
PL. 83	1	2区88号竪穴建物	貯蔵穴	南西から		3	2区102号竪穴建物	遺物出土状況	西から
	2	2区88号竪穴建物	床面全景	西から		4	2区103号竪穴建物	遺物出土状況	東から
	3	2区88号竪穴建物	床面下全景	南西から		5	2区103号竪穴建物	遺物出土状況	南西から
	4	2区88号竪穴建物	遺物出土状況	北西から		6	2区104号竪穴建物	遺物出土状況	南西から
	5	2区88号竪穴建物	北西隅付近礫集石状況	南東から		7	2区1号掘立柱建物	全景	南東から
	6	2区88号竪穴建物	遺物出土状況	北西から		8	2区1号掘立柱建物	礎石(南西隅)	南東から
	7	2区88号竪穴建物	カマド	西から	PL. 90	1	2区1号掘立柱建物	礎石(北西隅)	南東から
	8	2区88号竪穴建物	カマド右内壁石組	南から		2	2区1号掘立柱建物	北西隅下面	南東から
PL. 84	1	2区88号竪穴建物	カマド右内壁石組	北西から		3	2区2号掘立柱建物	全景	南東から
	2	2区88号竪穴建物	貯蔵穴	西から		4	2区3～5号掘立柱建物	重複状況	南西から
	3	2区88号(手前)・89(中央)号竪穴建物	床下土坑	西から		5	2区3号掘立柱建物	全景	南から
	4	2区89号竪穴建物	床面全景	南西から		6	2区4号掘立柱建物	全景	南西から
	5	2区89号竪穴建物	床面下全景	南西から		7	2区5号掘立柱建物	全景	南西から
	6	2区89号竪穴建物	遺物出土状況	南西から		8	2区6号掘立柱建物	全景	南から
	7	2区89号竪穴建物	北東隅遺物出土状況	南西から	PL. 91	1	2区3号土坑	東から	
	8	2区89号竪穴建物	カマド右袖付近遺物出土状況	南西から		2	2区4号土坑	東から	
PL. 85	1	2区89号竪穴建物	カマド	南西から		3	2区36号土坑	南東から	
	2	2区89号竪穴建物	貯蔵穴	南西から		4	2区51号土坑	南東から	
	3	2区90号竪穴建物	床面下全景	南から		5	2区54号土坑	南西から	
	4	2区90号竪穴建物	カマド	南から		6	2区57号土坑	北から	
	5	2区91号竪穴建物	床面全景	南東から		7	2区69(左)・68(右)号土坑	東から	
	6	2区91号竪穴建物	床面下全景	南東から		8	2区70号土坑	東から	
	7	2区91号竪穴建物	遺物出土状況	南東から		9	2区71号土坑	北から	
	8	2区91号竪穴建物	遺物出土状況	北から		10	2区73号土坑	東から	
PL. 86	1	2区91号竪穴建物	カマド天井石残存状況	南東から		11	2区75号土坑	東から	
	2	2区91号竪穴建物	カマド	南東から		12	2区77号土坑	南東から	
	3	2区91号竪穴建物	カマド樫道部石組	西から		13	2区82号土坑	東から	
	4	2区91号竪穴建物	貯蔵穴	南東から		14	2区86号土坑	東から	
	5	2区92号竪穴建物	床面全景	南西から		15	2区94号土坑	南東から	
	6	2区92号竪穴建物	床面下全景	南西から	PL. 92	1	2区96号土坑	北から	
	7	2区92号竪穴建物	礎出土状況	南西から		2	2区97号土坑	北から	
	8	2区92号竪穴建物	遺物出土状況	南西から		3	2区98号土坑	北から	
PL. 87	1	2区92号竪穴建物	カマド1 焚口部天井石崩落状況	南西から		4	2区99号土坑	北から	
	2	2区92号竪穴建物	カマド1 焚口部天井石崩落状況	南西から		5	2区100号土坑	東から	
	3	2区92号竪穴建物	カマド2	南東から		6	2区102～107号土坑	北から	
	4	2区92号竪穴建物	貯蔵穴	南東から		7	2区112号土坑	南西から	
	5	2区92号竪穴建物	床面全景	南西から		8	2区113号土坑	南西から	
	6	2区92号竪穴建物	遺物出土状況	南西から		9	2区115号土坑	東から	

	10	2区117号土坑	東から		7	3区2号竪穴建物	床面下全景	北西から	
	11	2区119号土坑	南から		8	3区2号竪穴建物	遺物出土状況	南西から	
	12	2区120号土坑	南西から	PL 101	1	3区2号竪穴建物	カマド	南西から	
	13	2区121号土坑	南西から		2	3区3号竪穴建物	床面全景	北西から	
	14	2区122号土坑	北東から		3	3区3号竪穴建物	遺物出土状況	北西から	
PL 93	15	2区125号土坑	南東から		4	3区3号竪穴建物	入口施設	南東から	
	1	2区126号土坑	北東から		5	3区4号竪穴建物	床面全景	西から	
	2	2区127号土坑	南から		6	3区4号竪穴建物	床面下全景	西から	
	3	2区128号土坑	西から		7	3区4号竪穴建物	遺物出土状況	西から	
	4	2区129号土坑	東から		8	3区4号竪穴建物	炭化材出土状況	北から	
	5	2区130号土坑	南西から	PL 102	1	3区4号竪穴建物	遺物出土状況	西から	
	6	2区131号土坑	南から		2	3区4号竪穴建物	遺物出土状況	西から	
	7	2区132号土坑	南東から		3	3区4号竪穴建物	カマド	西から	
	8	2区136号土坑	南東から		4	3区4号竪穴建物	貯蔵穴	西から	
	9	2区138号土坑	南東から		5	3区4号竪穴建物	床下土坑1	西から	
	10	2区139号土坑	上面	南から	6	3区4号竪穴建物	床下土坑2	北から	
	11	2区139号土坑	遺物出土状況	南東から	7	3区5号竪穴建物	床面全景	南東から	
	12	2区139号土坑	南東から		8	3区5号竪穴建物	床面下全景	南東から	
	13	2区140号土坑	南西から	PL 103	1	3区5号竪穴建物	炉	南東から	
	14	2区141号土坑	南西から		2	3区6号竪穴建物	床面全景	西から	
	15	2区142号土坑	南西から		3	3区6号竪穴建物	床面下全景	西から	
PL 94	1	2区1～5号溝	古代品とは異なる走行の溝	東から	4	3区6号竪穴建物	遺物出土状況	上から	
	2	2区6～14号溝	東から		5	3区6号竪穴建物	炉	西から	
PL 95	1	2区西半	1面検出の冢	南東から	6	3区7号竪穴建物	床面全景	西から	
	2	2区西半	1面検出の冢	北西から	7	3区7号竪穴建物	床面下全景	西から	
PL 96	1	2区1面古代品	2区西端(落ち込みと冢)	北から	8	3区7号竪穴建物	遺物出土状況	西から	
	2	2区1面古代品と2区西端	南壁土層断面	北東から	PL 104	1	3区7号竪穴建物	カマド周辺遺物出土状況	西から
	3	2区1面古代品と2区西半南側	東から		2	3区7号竪穴建物	カマド	西から	
	4	2区1面古代品と2区中央寄り	南壁土層断面	北東から	3	3区7号竪穴建物	貯蔵穴	北西から	
	5	2区1面古代品と2区西半南側	北西から		4	3区8号竪穴建物	床面全景	北東から	
	6	2区1面古代品と中世1・2号冢	2区西寄り北側	西から	5	3区8号竪穴建物	床面全景	南東から	
	7	2区1面古代品と中世3号冢	2区西寄り南側	北西から	6	3区9号竪穴建物	床面全景	北西から	
	8	2区1面古代品と中世5号冢	2区中央北側	南東から	7	3区9号竪穴建物	床面下全景	北西から	
PL 97	1	2区東半	1面検出の古代水田と中世冢	南東から	8	3区9号竪穴建物	遺物出土状況	南東から	
	2	2区東半	1面検出の古代水田と中世冢	西から	PL 105	1	3区9号竪穴建物	南隣遺物出土状況	北から
PL 98	1	2区1面古代品検出されない状況	2区中央	東から	2	3区9号竪穴建物	貯蔵穴	南から	
	2	2区東端南壁土層断面	東端の落ち込み	北東から	3	3区10号竪穴建物	床面全景	北西から	
	3	2区東半南壁土層断面	As-B下段差と酸化層	北から	4	3区10号竪穴建物	カマド遺物出土状況	北西から	
	4	2区東半南壁土層断面	As-B下段差と酸化層	北東から	5	3区10号竪穴建物	カマド	北西から	
	5	2区東半南壁土層断面	As-B下小段差と酸化層	北から	6	3区10号竪穴建物	カマド振り方	北西から	
	6	2区東半南壁土層断面	As-B下小段差と酸化層	北東から	7	3区11号竪穴建物	床面全景	西から	
	7	2区1面中世6号冢	2区東寄り北側	南東から	8	3区11号竪穴建物	床面下全景	西から	
	8	2区1面中世7号冢	2区東端付近	南東から	PL 106	1	3区11号竪穴建物	遺物出土状況	西から
PL 99	1	3区(平成26年度調査)	調査区全景	空中写真	2	3区11号竪穴建物	カマド	西から	
	2	3区(平成26年度調査)	空中写真		3	3区11号竪穴建物	カマド遺物出土状況	南西から	
	3	3区(平成26年度調査)	空中写真		4	3区11号竪穴建物	貯蔵穴、柱	南から	
PL 100	1	3区1号竪穴建物	床面全景	北東から	5	3区12号竪穴建物	床面全景	南西から	
	2	3区1号竪穴建物	床面下全景	北東から	6	3区12号竪穴建物	床面下全景	南西から	
	3	3区1号竪穴建物	遺物出土状況	南西から	7	3区12号竪穴建物	遺物出土状況	南西から	
	4	3区1号竪穴建物	遺物出土状況	南西から	8	3区12号竪穴建物	炭化材出土状況	南西から	
	5	3区1号竪穴建物	貯蔵穴	南西から	PL 107	1	3区12号竪穴建物	カマド	南西から
	6	3区2号竪穴建物	床面全景	北西から	2	3区12号竪穴建物	貯蔵穴	南西から	
					3	3区13A号竪穴建物	床面全景	南西から	
					4	3区13A号竪穴建物	遺物出土状況	南西から	
					5	3区13A号竪穴建物	カマド	南西から	
					6	3区13B号竪穴建物	床面全景(内側)	南西から	

	7	3区13A(外側)・13B(内側)号竪穴建物	床面下全景 北東から	3	3区7(右)・10(左)号土坑	東から	
	8	3区13B号竪穴建物	カマド 北東から	4	3区8号土坑	東から	
PL. 108	1	3区14号竪穴建物	床面全景 南から	5	3区11号土坑	南東から	
	2	3区14号竪穴建物	床面下全景 南から	6	3区12号土坑	南東から	
	3	3区14号竪穴建物	遺物出土状況 南から	7	3区13号土坑	北東から	
	4	3区14号竪穴建物	カマド 南から	8	3区14号土坑	北西から	
	5	3区14号竪穴建物	貯蔵穴 南から	9	3区15号土坑	南東から	
	6	3区15号竪穴建物	床面全景 南東から	10	3区16号土坑	南から	
	7	3区15号竪穴建物	床面下(床下土坑)全景 南東から	11	3区17号土坑	南から	
PL. 109	8	3区15号竪穴建物	床面下全景 南東から	12	3区18号土坑	東から	
	1	3区15号竪穴建物	遺物出土状況 南東から	13	3区19号土坑	南から	
	2	3区15号竪穴建物	カマド 南東から	14	3区20号土坑	北西から	
	3	3区15号竪穴建物	床下土坑1 南から	15	3区21号土坑	北西から	
	4	3区15号竪穴建物	床下土坑2 北東から	PL. 115	1	3区22~24号土坑	北西から
	5	3区15号竪穴建物	床下土坑3 北東から		2	3区27号土坑	北西から
6	3区15号竪穴建物	床下土坑4 北西から	3		3区30号土坑	南西から	
7	3区16号竪穴建物	床面全景 北から	4		3区31(左)・39(右)号土坑	北東から	
8	3区16号竪穴建物	床面下全景 北から	5		3区32号土坑	南西から	
6	3区16号竪穴建物	貯蔵穴 南から	6		3区34号土坑	南東から	
PL. 110	1	3区16号竪穴建物	遺物出土状況 北から	7	3区35号土坑	南東から	
	2	3区16号竪穴建物	遺物出土状況 北から	8	3区36(中)~38(右)号土坑	南東から	
	3	3区17号竪穴建物	床面、遺物出土状況全景 西から	9	3区40号土坑	南西から	
	4	3区17号竪穴建物	カマド遺物出土状況 西から	10	3区41(右)~43(左)号土坑	南東から	
	5	3区17号竪穴建物	カマド 西から	11	3区57・44(中)・68号土坑	南西から	
	6	3区17号竪穴建物	カマド 西から	12	3区45号土坑	南西から	
	7	3区18号竪穴建物	床面全景 南西から	13	3区46(左)・117(右)号土坑	北西から	
PL. 111	8	3区18号竪穴建物	床面下全景 南西から	14	3区47号土坑	南西から	
	1	3区18号竪穴建物	カマド 南西から	15	3区48号土坑	南西から	
	2	3区19号竪穴建物	床面、遺物出土状況全景 南西から	PL. 116	1	3区49号土坑	南西から
	3	3区19号竪穴建物	床面、遺物出土状況全景 南東から		2	3区50号土坑	南東から
	4	3区19号竪穴建物	カマド遺物出土状況 南西から		3	3区51号土坑	南から
	5	3区20号竪穴建物	床面下全景 南から		4	3区52(上)・53(下)号土坑	南東から
6	3区20号竪穴建物	床面下全景 南から	5		3区54号土坑	南西から	
7	3区20号竪穴建物	遺物出土状況 南から	6		3区55(左)・118(右)号土坑	南東から	
PL. 112	8	3区20号竪穴建物	遺物出土状況 南から	7	3区56号土坑	南西から	
	1	3区20号竪穴建物	カマド 南から	8	3区58号土坑	南西から	
	2	3区21号竪穴建物	床面全景 南西から	9	3区59号土坑	北東から	
	3	3区21号竪穴建物	床面下全景 南西から	10	3区60号土坑	南東から	
	4	3区21号竪穴建物	カマド 南西から	11	3区61号土坑	北西から	
	5	3区21号竪穴建物	貯蔵穴 南西から	12	3区62号土坑	南から	
	6	3区21号竪穴建物	床下土坑1 南西から	13	3区63号土坑	南西から	
PL. 113	7	3区23号竪穴建物	床面全景 西から	14	3区64号土坑	南から	
	8	3区23号竪穴建物	床面下全景 西から	15	3区65(手前)・66号土坑	南西から	
	1	3区23号竪穴建物	遺物出土状況 西から	PL. 117	1	3区67号土坑	南西から
	2	3区23号竪穴建物	遺物出土状況 北から		2	3区69号土坑	北西から
	3	3区23号竪穴建物	貯蔵穴 南から		3	3区70号土坑	南東から
	4	3区24号竪穴建物	床面全景 西から		4	3区71号土坑	東から
5	3区24号竪穴建物	貯蔵穴 南から	5		3区72号土坑	南西から	
6	3区24号竪穴建物	カマド 西から	6		3区73号土坑	東から	
	7	3区25号竪穴建物	床面全景 東から	7	3区74号土坑	南西から	
PL. 114	8	3区25号竪穴建物	床面全景 東から	8	3区76号土坑、13号溝	東から	
	7	3区1号土坑	西から	9	3区77号土坑	南西から	
	8	3区2(左)・3(右)号土坑	西から	10	3区78号土坑	南西から	
	9	3区4号土坑	西から	11	3区79号土坑	南西から	
	1	3区5・9号土坑	北から	12	3区80号土坑	南西から	
	2	3区6号土坑	南から	13	3区81(手前)~83号土坑	南東から	

	14	3区84号土坑	西から	PL.124	1	3区5・9・10号品	北東から
	15	3区85号土坑	南東から		2	3区5号品 As-Kkが堆積する範囲	南東から
PL.118	1	3区86号土坑	南西から		3	3区5号品	北西から
	2	3区87号土坑	南から		4	3区9・10号品	北東から
	3	3区88号土坑	南西から		5	3区6号品	東から
	4	3区89(左)・90(右)号土坑	東から	PL.125	1	4区(平成27年度調査) 調査区全景	空中写真 南から
	5	3区91号土坑	南東から		2	4-A北区 第1面全景	東から
	6	3区92号土坑	南東から		3	4-A南区 第1面全景	西から
	7	3区93号土坑	南東から		4	4-B北区 第1面全景	東から
	8	3区94号土坑	南東から		5	4-C区 第1面全景	南東から
	9	3区95・96(手前)号土坑	北東から	PL.126	1	4-B~D区 第2面全体	空中写真(合成)
	10	3区97号土坑	北西から		2	4-B北・C区 第2面	空中写真
	11	3区98号土坑	西から	PL.127	1	4-A南区 第2面全景	東から
	12	3区99号土坑	西から		2	4-A北区 第2面トレンチ確認状況	南から
	13	3区100号土坑	南から		3	4-B南区 第2面	空中写真
	14	3区101(右)・102(左)号土坑	南西から		4	4-D区 第2面	空中写真
	15	3区103号土坑	西から	PL.128	1	4-A・C区(平成30年度調査) 第2面	空中写真
PL.119	1	3区104号土坑	西から		2	4-A2区 第1面全景	東から
	2	3区105号土坑	南西から		3	4-C2区 第1面全景	南から
	3	3区107号土坑	東から		4	4-C3区 第1面全景	西から
	4	3区108号土坑	東から		5	4-C3区 第2面全景	西から
	5	3区109号土坑	南西から	PL.129	1	4区1A号竪穴建物 床面全景	南から
	6	3区110号土坑	北東から		2	4区1A・B号竪穴建物 調査状況	南から
	7	3区111号土坑	南西から		3	4区1B号竪穴建物 床面全景	南から
	8	3区112号土坑	東から		4	4区1A・B号竪穴建物 空中撮影	
	9	3区113号土坑	北東から		5	4区1号竪穴建物 遺物出土状況	南から
	10	3区114号土坑	南東から		6	4区1号竪穴建物 遺物出土状況	南西から
	11	3区115号土坑	北西から		7	4区1号竪穴建物 遺物出土状況	南から
	12	3区118号土坑 集石上面	北東から		8	4区1号竪穴建物 ガラス小玉出土状況	南から
	13	3区118号土坑 集石下面	南西から	PL.130	1	4区1A号竪穴建物 炉 東から	
	14	3区118号土坑 底面	南西から		2	4区1B号竪穴建物 炉 東から	
	15	3区120~122号土坑	東から		3	4区2号竪穴建物 床面全景	南から
PL.120	1	3区1号焼土遺構	南東から		4	4区2号竪穴建物 床面下全景	南から
	2	3区1号焼土遺構	南西から		5	4区2号竪穴建物真 空中撮影	
	3	3区2号焼土遺構	南東から		6	4区2号竪穴建物 遺物出土状況	南から
	4	3区2号焼土遺構	南西から		7	4区2号竪穴建物 遺物出土状況	北から
	5	3区遺物集中箇所	南から		8	4区2号竪穴建物 遺物出土状況	東から
	6	3区遺物集中箇所	北東から	PL.131	1	4区2号竪穴建物 南東隅遺物出土状況	南から
	7	3区遺物集中箇所 遺物出土状況	西から		2	4区2号竪穴建物 南東隅遺物出土状況	東から
	8	3区遺物集中箇所 遺物出土状況	上から		3	4区2号竪穴建物 南東隅遺物出土状況	西から
PL.121	1	3区1号井戸	東から		4	4区2号竪穴建物 南西隅台石出土状況	東から
	2	3区2号溝	西から		5	4区2号竪穴建物P2 遺物出土状況	南から
	3	3区2号溝	南西から		6	4区2号竪穴建物 炉 東から	
	4	3区3・20号溝	東から		7	4区2号竪穴建物 貯蔵穴 北から	
	5	3区6号溝	南西から		8	4区2号竪穴建物 入口施設	南から
	6	3区7号溝	南西から	PL.132	1	4区3号竪穴建物(3A竪穴建物) 床面全景	南東から
PL.122	1	3区9号溝	南東から		2	4区3号竪穴建物 床面下全景	南東から
	2	3区10号溝	南西から		3	4区3・7号竪穴建物 空中撮影	
	3	3区11号溝	南東から		4	4区3号竪穴建物(3A竪穴建物) 遺物出土状況	南東から
	4	3区12・14号溝	北東から		5	4区3号竪穴建物 ガラス小玉出土状況	南から
	5	3区13号溝、76号土坑	南西から		6	4区3号竪穴建物 貯蔵穴遺物出土状況	南東から
	6	3区15号溝	南東から		7	4区3号竪穴建物 炉1	南東から
	7	3区16号溝	南から		8	4区3号竪穴建物 炉2	南東から
	8	3区1・2号品	東から	PL.133	1	4区3号竪穴建物 炉3	南東から
PL.123	1	3区3・7号品	南東から		2	4区3号竪穴建物 貯蔵穴	西から
	2	3区4・8号品	南西から				

	3	4区4号整穴建物	床面全景	南から		3	4区12号整穴建物	遺物出土状況	北から
	4	4区4号整穴建物	床面下全景	南から		4	4区12号整穴建物	遺物出土状況	東から
	5	4区4号整穴建物	空中撮影			5	4区12号整穴建物	炭化材出土状況	北から
	6	4区4号整穴建物	遺物出土状況	南から		6	4区12号整穴建物	遺物出土状況	北から
	7	4区4号整穴建物	南東隅遺物出土状況	北から		7	4区12号整穴建物	炭化材出土状況	南から
	8	4区4号整穴建物	南東隅遺物出土状況	西から		8	4区12号整穴建物	炉	東から
PL.134	1	4区4号整穴建物	遺物出土状況	西から	PL.141	1	4区12号整穴建物	壁面と入口施設	西から
	2	4区4号整穴建物	遺物出土状況	西から		2	4区12号整穴建物	入口障取外し後	東から
	3	4区4号整穴建物	炉1	東から		3	4区13号整穴建物	床面全景	西から
	4	4区4号整穴建物	炉2	西から		4	4区13号整穴建物	床面下全景	西から
	5	4区5号整穴建物	床面全景	南から		5	4区13号整穴建物	遺物出土状況	西から
	6	4区5号整穴建物	遺物出土状況	南から		6	4区13号整穴建物	カマド周辺遺物出土状況	西から
	7	4区5号整穴建物	カマド	南から		7	4区13号整穴建物	カマド	西から
	8	4区5号整穴建物	床面下全景	南から		8	4区13号整穴建物	カマド天井石除去後	西から
PL.135	1	4区6号整穴建物	床面全景	西から	PL.142	1	4区14号整穴建物	床面全景	南東から
	2	4区6号整穴建物	カマドと貯蔵穴	西から		2	4区14号整穴建物	床面下全景	南東から
	3	4区6号整穴建物	カマド天井石除去	西から		3	4区14号整穴建物	炉	南東から
	4	4区6号整穴建物	床面下全景	南から		4	4区14号整穴建物	入口施設	南東から
	5	4区7号整穴建物	床面全景	南から		5	4区16号整穴建物	床面全景	北から
	6	4区7号整穴建物	床面下全景	南から		6	4区16号整穴建物	床面下全景	北から
	7	4区7号整穴建物	遺物出土状況	南から		7	4区16号整穴建物	カマド	南西から
	8	4区7号整穴建物	炉	南から		8	4区16号整穴建物	カマド掘り方	南西から
PL.136	1	4区7号整穴建物	入口施設	南から	PL.143	1	4区17号整穴建物	床面全景	南から
	2	4区7号整穴建物	床下土坑	南から		2	4区17号整穴建物	空中撮影	
	3	4区8号整穴建物	床面全景	北から		3	4区17号整穴建物	遺物出土状況	北から
	4	4区8号整穴建物	床面下全景	北から		4	4区17号整穴建物	遺物出土状況	北から
	5	4区8号整穴建物	空中撮影			5	4区17号整穴建物	炉1	西から
	6	4区8号整穴建物	遺物出土状況	北から		6	4区17号整穴建物	炉2	東から
	7	4区8号整穴建物	南東隅遺物出土状況	北から		7	4区17号整穴建物	貯蔵穴	北から
	8	4区8号整穴建物	中央部遺物出土状況	西から		8	4区17号整穴建物	入口施設	南から
PL.137	1	4区8号整穴建物	遺物出土状況	西から	PL.144	1	4区17号整穴建物	壁際ビット(北半)	南から
	2	4区8号整穴建物	遺物出土状況	西から		2	4区17号整穴建物	壁際ビット(南半)	北から
	3	4区8号整穴建物	炉	南から		3	4区18号整穴建物	床面全景	西から
	4	4区8号整穴建物	貯蔵穴1	西から		4	4区18号整穴建物	遺物出土状況	西から
	5	4区8号整穴建物	貯蔵穴2	西から		5	4区18号整穴建物	炭化材出土状況	西から
	6	4区8号整穴建物	北西隅高段	東から		6	4区18号整穴建物	北壁付近遺物出土状況	西から
	7	4区9号整穴建物	床面全景	西から		7	4区18号整穴建物	北壁付近遺物出土状況	南から
	8	4区9号整穴建物	床面下全景	西から		8	4区18号整穴建物	北壁付近遺物出土状況	東から
PL.138	1	4区9号整穴建物	遺物出土状況	西から	PL.145	1	4区18号整穴建物	炉	南から
	2	4区9号整穴建物	貯蔵穴付近遺物出土状況	西から		2	4区18号整穴建物	北・東壁際ビット	南から
	3	4区9号整穴建物	カマド・遺物出土状況	西から		3	4区18号整穴建物	壁際ビット	北から
	4	4区9号整穴建物	貯蔵穴	西から		4	4区19号整穴建物	床面全景	南から
	5	4区10号整穴建物	床面全景	西から		5	4区19号整穴建物	床面下全景	南から
	6	4区10号整穴建物	床面下全景	西から		6	4区19号整穴建物	炉	西から
	7	4区10号整穴建物	空中撮影			7	4区20号整穴建物	床面全景	南から
	8	4区10号整穴建物	遺物出土状況	北から		8	4区20号整穴建物	床面下全景	南から
PL.139	1	4区10号整穴建物	貯蔵穴周辺遺物出土状況	東から	PL.146	1	4区21号整穴建物	床面全景	北から
	2	4区10号整穴建物	貯蔵穴周辺遺物出土状況	東から		2	4区21号整穴建物	床面下全景	北から
	3	4区10号整穴建物	貯蔵穴周辺遺物出土状況	東から		3	4区21号整穴建物	空中撮影	
	4	4区10号整穴建物	貯蔵穴	北から		4	4区21号整穴建物	遺物出土状況	北から
	5	4区11号整穴建物	床面全景	南から		5	4区21号整穴建物	遺物出土状況	東から
	6	4区11号整穴建物	床面下全景	南から		6	4区21号整穴建物	遺物出土状況	北から
	7	4区12号整穴建物	床面全景	北から		7	4区21号整穴建物	遺物出土状況	東から
	8	4区12号整穴建物	床面下全景	北から		8	4区21号整穴建物	ガラス小玉出土状況	西から
PL.140	1	4区12号整穴建物	空中撮影		PL.147	1	4区21号整穴建物	ガラス小玉出土状況	北から
	2	4区12号整穴建物	遺物出土状況	北から		2	4区21号整穴建物	炉	北から

	3	4区22号竪穴建物	床面全景	南から		3	4区29号竪穴建物	床面全景	北東から
	4	4区22号竪穴建物	遺物出土状況	南から		4	4区30号竪穴建物	床面全景	西から
	5	4区22号竪穴建物	遺物出土状況	西から		5	4区30号竪穴建物	カマド遺物出土状況	西から
	6	4区22号竪穴建物	炉	東から		6	4区30号竪穴建物	カマド	西から
	7	4区22号竪穴建物	貯蔵穴	北から		7	4区30号竪穴建物	カマド左袖内面	南西から
	8	4区22号竪穴建物	入口施設	南から		8	4区30号竪穴建物	カマド右袖内面	北西から
PL. 148	1	4区23号竪穴建物	床面全景	南から	PL. 155	1	4区31号竪穴建物	床面全景	南から
	2	4区24号竪穴建物	床面全景	南から		2	4区31号竪穴建物	床面下全景	南から
	3	4区24号竪穴建物	床面下全景	南から		3	4区30・31号竪穴建物	空中撮影	
	4	4区24号竪穴建物	空中撮影			4	4区30・31号竪穴建物	埋没土中の礎	西から
	5	4区24号竪穴建物	拡張前後の床面状況	南から		5	4区31号竪穴建物	遺物出土状況	南から
	6	4区24号竪穴建物	遺物出土状況	南から		6	4区31号竪穴建物	炭化材出土状況	南から
	7	4区24号竪穴建物	北半遺物出土状況	西から		7	4区31号竪穴建物	炉	東から
	8	4区24号竪穴建物	南半遺物出土状況	東から		8	4区31号竪穴建物	壁際ビット(東壁)	西から
PL. 149	1	4区24号竪穴建物	北壁付近遺物出土状況	東から	PL. 156	1	4区32号竪穴建物	床面全景	南から
	2	4区24号竪穴建物	中央付近遺物出土状況	東から		2	4区32号竪穴建物	遺物出土状況	南から
	3	4区24号竪穴建物	南付近遺物出土状況	北東から		3	4区1(左)・2(右)号土坑	西から	
	4	4区24号竪穴建物	遺物出土状況	南から		4	4区3(右)～5(左)号土坑	東から	
	5	4区24号竪穴建物	遺物出土状況	西から		5	4区6(右)・17(左)号土坑	北から	
	6	4区24号竪穴建物	遺物出土状況	南から		6	4区7(左)・8(右)・16(奥)号土坑	北から	
	7	4区24号竪穴建物	遺物出土状況	南から		7	4区9号土坑	東から	
	8	4区24号竪穴建物	遺物出土状況	西から		8	4区10号土坑	南から	
PL. 150	1	4区24号竪穴建物	炉1	北から		9	4区11号土坑	西から	
	2	4区24号竪穴建物	炉2	北から		10	4区12(右)～14(左)号土坑	南から	
	3	4区24号竪穴建物	炉3	南から		11	4区15号土坑	南から	
	4	4区24号竪穴建物	入口施設	南から		12	4区16号土坑	北から	
	5	4区25号竪穴建物	床面全景	南から		13	4区17号土坑	北から	
	6	4区25号竪穴建物	遺物出土状況	南から		14	4区18号土坑	南から	
	7	4区25号竪穴建物	炉	東から	PL. 157	1	4区19号土坑	南から	
	8	4区25号竪穴建物	壁際ビット(西壁)	東から		2	4区20(右)・21(左)号土坑	南から	
PL. 151	1	4区26号竪穴建物	床面全景	南から		3	4区22(左)号土坑	東から	
	2	4区26号竪穴建物	床面下全景	南から		4	4区23号土坑	北から	
	3	4区26号竪穴建物	遺物出土状況	南から		5	4区24号土坑	北から	
	4	4区26号竪穴建物	白玉出土状況	南から		6	4区25号土坑	西から	
	5	4区26号竪穴建物	カマド	南から		7	4区26号土坑	南から	
	6	4区26号竪穴建物	貯蔵穴	東から		8	4区27号土坑	西から	
	7	4区26号竪穴建物	貯蔵穴底面白玉出土状況	南から		9	4区28号土坑	南から	
	8	4区27号竪穴建物	床面全景	南西から		10	4区29(左)～32(右)号土坑	西から	
PL. 152	1	4区27号竪穴建物	床面下全景	南西から		11	4区33号土坑	西から	
	2	4区27号竪穴建物	空中撮影			12	4区34号土坑	西から	
	3	4区27号竪穴建物	遺物出土状況	南西から		13	4区35号土坑	北から	
	4	4区27号竪穴建物	カマド	南西から		14	4区36号土坑	西から	
	5	4区27号竪穴建物	カマド袖石状況	西から		15	4区37号土坑	北から	
	6	4区27号竪穴建物	貯蔵穴	南から	PL. 158	1	4区38号土坑	東から	
	7	4区28号竪穴建物	床面全景	南から		2	4区39号土坑	南から	
	8	4区28号竪穴建物	床面下全景	南から		3	4区40号土坑	南から	
PL. 153	1	4区28号竪穴建物	空中撮影			4	4区41号土坑	南から	
	2	4区28号竪穴建物	遺物出土状況	南から		5	4区42号土坑	南から	
	3	4区28号竪穴建物	カマド周辺遺物出土状況	南から		6	4区43号土坑	東から	
	4	4区28号竪穴建物	カマド周辺遺物出土状況	南から		7	4区43号土坑	底面 上から	
	5	4区28号竪穴建物	勾玉出土状況	南から		8	4区44号土坑	南から	
	6	4区28号竪穴建物	カマド	南から		9	4区45号土坑	南から	
	7	4区28号竪穴建物	貯蔵穴1	西から		10	4区46号土坑	南から	
	8	4区28号竪穴建物	貯蔵穴2	南から		11	4区47号土坑	南から	
PL. 154	1	4区28号竪穴建物	貯蔵穴3	南から		12	4区48号土坑	南から	
	2	4区28号竪穴建物	貯蔵穴4	南から		13	4区49号土坑	南から	

	14	4区50号土坑	南から		10	4区115号土坑	南から
	15	4区51号土坑	南から		11	4区116(右)・117(左)号土坑	東から
PL. 159	1	4区52号土坑	南から		12	4区118号土坑	南から
	2	4区53号土坑	東から		13	4区119号土坑	南から
	3	4区54号土坑	南から		14	4区120号土坑	東から
	4	4区55号土坑	東から		15	4区121号土坑	東から
	5	4区56号土坑	北から	PL. 163	1	4区122号土坑	東から
	6	4区57・58号土坑	北から		2	4区123号土坑	南から
	7	4区59号土坑	西から		3	4区124号土坑	北から
	8	4区60号土坑	南から		4	4区125号土坑	南から
	9	4区61号土坑	南から		5	4区126号土坑	南から
	10	4区62号土坑	東から		6	4区127号土坑	南から
	11	4区63号土坑	東から		7	4区128号土坑	南から
	12	4区64号土坑	南東から		8	4区129号土坑	東から
	13	4区65号土坑	南から		9	4区130号土坑	南西から
	14	4区66号土坑	南から		10	4区131号土坑	西から
	15	4区68号土坑	北西から		11	4区1号復旧坑	南西から
PL. 160	1	4区69号土坑	北から		12	4区2・3号復旧坑	南から
	2	4区70(右)～72(左)号土坑	東から		13	4区4号復旧坑	西から
	3	4区73号土坑	南西から	PL. 164	1	4区5号復旧坑	南から
	4	4区74号土坑	南から		2	4区7号復旧坑	南から
	5	4区75号土坑	東から		3	4区14号復旧坑	南から
	6	4区77号土坑	東から		4	4区1号畚	東から
	7	4区78号土坑と1号溝	南から		5	4区2号畚	南から
	8	4区79号土坑	南東から		6	4区4号畚	南から
	9	4区80号土坑と2号溝	北西から		7	4区5号畚	西から
	10	4区81号土坑	北西から		8	4-A 2区 厩序(東壁)	西から
	11	4区82号土坑	西から	PL. 165	1区1・4号竪穴建物出土遺物		
	12	4区83号土坑	西から	PL. 166	1区6・8・9号竪穴建物出土遺物		
	13	4区84号土坑	西から	PL. 167	1区9号竪穴建物出土遺物		
	14	4区85号土坑	北から	PL. 168	1区9号竪穴建物出土遺物		
	15	4区86号土坑	南東から	PL. 169	1区9～15号竪穴建物出土遺物		
PL. 161	1	4区87号土坑	南東から	PL. 170	1区15・17～19号竪穴建物出土遺物		
	2	4区88号土坑	南東から	PL. 171	1区19号竪穴建物出土遺物		
	3	4区89号土坑	東から	PL. 172	1区19～24・26号竪穴建物出土遺物		
	4	4区90号土坑	西から	PL. 173	1区25・27号竪穴建物出土遺物		
	5	4区91(奥)・92(手前)号土坑	北から	PL. 174	1区27・28号竪穴建物出土遺物		
	6	4区93号土坑	西から	PL. 175	1区28～30号竪穴建物、31・57・86・122号土坑、1号墓塚、5号溝出土遺物		
	7	4区94号土坑	北東から	PL. 176	1区縄文時代・古墳時代以降遺構出土遺物		
	8	4区95号土坑	南から	PL. 177	2区2～5号竪穴建物出土遺物		
	9	4区96号土坑	南から	PL. 178	2区5・6号竪穴建物出土遺物		
	10	4区97(左)・98(右)号土坑	南から	PL. 179	2区6～9号竪穴建物出土遺物		
	11	4区99号土坑	南から	PL. 180	2区10～12号竪穴建物出土遺物		
	12	4区100号土坑	南から	PL. 181	2区12～14号竪穴建物出土遺物		
	13	4区101号土坑	南から	PL. 182	2区14・15・17・18号竪穴建物出土遺物		
	14	4区102号土坑	東から	PL. 183	2区19～21号竪穴建物出土遺物		
	15	4区103号土坑	南から	PL. 184	2区22号竪穴建物出土遺物		
PL. 162	1	4区104号土坑	南から	PL. 185	2区22・25号竪穴建物出土遺物		
	2	4区105号土坑	東から	PL. 186	2区26・27号竪穴建物出土遺物		
	3	4区106号土坑	南から	PL. 187	2区27～29号竪穴建物出土遺物		
	4	4区107号土坑	東から	PL. 188	2区30・32号竪穴建物出土遺物		
	5	4区108号土坑	南東から	PL. 189	2区33・34号竪穴建物出土遺物		
	6	4区109(奥)・110(手前)号土坑	南東から	PL. 190	2区34～37号竪穴建物出土遺物		
	7	4区111号土坑	南東から	PL. 191	2区37号竪穴建物出土遺物		
	8	4区112(右)・113(左)号土坑	南から	PL. 192	2区37・38号竪穴建物出土遺物		
	9	4区114号土坑	東から				

- PL. 193 2区39号竪穴建物出土遺物
- PL. 194 2区39号竪穴建物出土遺物
- PL. 195 2区39号竪穴建物出土遺物
- PL. 196 2区39・40号竪穴建物出土遺物
- PL. 197 2区40号竪穴建物出土遺物
- PL. 198 2区41・42号竪穴建物出土遺物
- PL. 199 2区42・43号竪穴建物出土遺物
- PL. 200 2区43～45号竪穴建物出土遺物
- PL. 201 2区46・47号竪穴建物出土遺物
- PL. 202 2区47～49号竪穴建物出土遺物
- PL. 203 2区50・51号竪穴建物出土遺物
- PL. 204 2区51～53号竪穴建物出土遺物
- PL. 205 2区53・54号竪穴建物出土遺物
- PL. 206 2区54～57号竪穴建物出土遺物
- PL. 207 2区58号竪穴建物出土遺物
- PL. 208 2区58・59号竪穴建物出土遺物
- PL. 209 2区59号竪穴建物出土遺物
- PL. 210 2区59・61号竪穴建物出土遺物
- PL. 211 2区61号竪穴建物出土遺物
- PL. 212 2区62・63・65号竪穴建物出土遺物
- PL. 213 2区65号竪穴建物出土遺物
- PL. 214 2区65～67号竪穴建物出土遺物
- PL. 215 2区67・68号竪穴建物出土遺物
- PL. 216 2区69・70号竪穴建物出土遺物
- PL. 217 2区70号竪穴建物出土遺物
- PL. 218 2区70～72号竪穴建物出土遺物
- PL. 219 2区72～75号竪穴建物出土遺物
- PL. 220 2区75～77号竪穴建物出土遺物
- PL. 221 2区77・80号竪穴建物出土遺物
- PL. 222 2区80～82号竪穴建物出土遺物
- PL. 223 2区83～85号竪穴建物出土遺物
- PL. 224 2区86号竪穴建物出土遺物
- PL. 225 2区86号竪穴建物出土遺物
- PL. 226 2区86号竪穴建物出土遺物
- PL. 227 2区86・87号竪穴建物出土遺物
- PL. 228 2区87・88号竪穴建物出土遺物
- PL. 229 2区88号竪穴建物出土遺物
- PL. 230 2区89・90号竪穴建物出土遺物
- PL. 231 2区91～94号竪穴建物出土遺物
- PL. 232 2区94～96号竪穴建物出土遺物
- PL. 233 2区96・99～101号竪穴建物出土遺物
- PL. 234 2区102号竪穴建物出土遺物
- PL. 235 2区103・104号竪穴建物出土遺物
- PL. 236 2区104号竪穴建物、138号土坑出土遺物
- PL. 237 2区139・141号土坑、103・110・167・279・356・380・381・396・397号ビット出土遺物
- PL. 238 2区縄文時代遺構外出土遺物
- PL. 239 2区縄文時代遺構外出土遺物
- PL. 240 2区縄文時代・古墳時代以降遺構外出土遺物
- PL. 241 3区1～3号竪穴建物出土遺物
- PL. 242 3区3～6号竪穴建物出土遺物
- PL. 243 3区7号竪穴建物出土遺物
- PL. 244 3区7～10号竪穴建物出土遺物
- PL. 245 3区10・11号竪穴建物出土遺物
- PL. 246 3区11・12B号竪穴建物出土遺物
- PL. 247 3区12B・13A号竪穴建物出土遺物
- PL. 248 3区13A号竪穴建物出土遺物
- PL. 249 3区13B～15号竪穴建物出土遺物
- PL. 250 3区15～18号竪穴建物出土遺物
- PL. 251 3区20・21号竪穴建物出土遺物
- PL. 252 3区23号竪穴建物出土遺物
- PL. 253 3区23～25号竪穴建物、遺物集中箇所出土遺物
- PL. 254 3区遺物集中箇所、115号土坑、1号井戸、2・3・6号溝出土遺物
- PL. 255 3区16号溝、3号高、縄文時代遺構外出土遺物
- PL. 256 3区縄文時代・弥生時代・古墳時代以降遺構外出土遺物
- PL. 257 4区1・2号竪穴建物出土遺物
- PL. 258 4区2・3号竪穴建物出土遺物
- PL. 259 4区3・4号竪穴建物出土遺物
- PL. 260 4区5～7号竪穴建物出土遺物
- PL. 261 4区8・9号竪穴建物出土遺物
- PL. 262 4区9・10号竪穴建物出土遺物
- PL. 263 4区10号竪穴建物出土遺物
- PL. 264 4区11・12号竪穴建物出土遺物
- PL. 265 4区13・14・16号竪穴建物出土遺物
- PL. 266 4区17～19号竪穴建物出土遺物
- PL. 267 4区21号竪穴建物出土遺物
- PL. 268 4区21・22・24号竪穴建物出土遺物
- PL. 269 4区24号竪穴建物出土遺物
- PL. 270 4区24号竪穴建物出土遺物
- PL. 271 4区24～27号竪穴建物出土遺物
- PL. 272 4区28・30号竪穴建物出土遺物
- PL. 273 4区30・31号竪穴建物出土遺物
- PL. 274 4区31・32号竪穴建物出土遺物
- PL. 275 4区107・110号土坑、1号復旧坑、1号高、縄文時代遺構外出土遺物
- PL. 276 4区縄文時代・弥生時代・古墳時代以降遺構外出土遺物

遺 構 写 真



1 1-A区(平成25年度調査) 北側 空中写真



2 1-A区(平成25年度調査) 南側 空中写真



1 1-B区(平成27年度調査) 第2面 空中写真



2 1-C区(平成28年度調査) 空中写真



1 1区1号竪穴建物 床面全景 西から



2 1区1号竪穴建物 床面下全景 西から



3 1区1号竪穴建物 カマド 西から



4 1区1号竪穴建物 貯蔵穴 西から



5 1区2号竪穴建物 床面全景 南西から



6 1区3号竪穴建物 床面全景 西から



7 1区4号竪穴建物 床面全景 東から



8 1区4号竪穴建物 床面下全景 東から



1 1区4号竪穴建物 カマド 東から



2 1区4号竪穴建物 カマド内遺物出土状況 上から



3 1区5号竪穴建物 床面下全景 北東から



4 1区5号竪穴建物 カマド 北東から



5 1区6号竪穴建物 床面全景 南西から



6 1区6号竪穴建物 床面下全景 南西から



7 1区6号竪穴建物 カマド 南西から



8 1区7号竪穴建物 床面全景 東から



1 1区8号竪穴建物 床面全景 西から



2 1区8号竪穴建物 床面下全景 西から



3 1区8号竪穴建物 カマド 西から



4 1区8号竪穴建物 貯蔵穴遺物出土状況 西から



5 1区9号竪穴建物 床面・遺物出土状況全景 南から



6 1区9号竪穴建物 カマド遺物出土状況 南から



7 1区10号竪穴建物 カマド 南から



8 1区10号竪穴建物 カマド掘り方 南から



1 1区11号竪穴建物 床面・遺物出土状況全景 北東から



2 1区11号竪穴建物 カマド 北東から



3 1区12号竪穴建物 床面・遺物出土状況全景 南西から



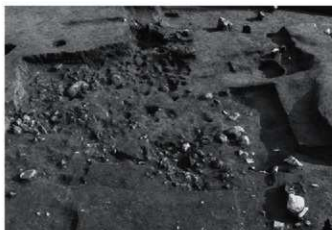
4 1区12号竪穴建物 床面下全景 南西から



5 1区12号竪穴建物 カマド 南西から



6 1区13号竪穴建物 床面・遺物出土状況全景 北西から



7 1区13号竪穴建物 床面下全景 北西から



8 1区13号竪穴建物 カマド 北西から



1 1区14号竪穴建物 床面全景 南から



2 1区14号竪穴建物 カマド遺物出土状況 南から



3 1区15号竪穴建物 床面全景 南から



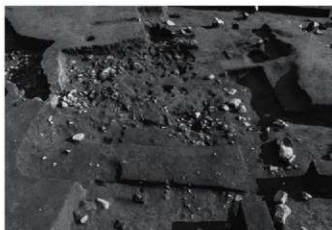
4 1区15号竪穴建物 カマド遺物出土状況 南から



5 1区15号竪穴建物 カマド 南から



6 1区15号竪穴建物 カマド煙道部天井石除去 南から



7 1区17号竪穴建物 床面下全景 北西から



8 1区18号竪穴建物 床面全景 北から



1 1区18号竪穴建物 カマド 北から



2 1区19号竪穴建物 床面・遺物出土状況全景 北東から



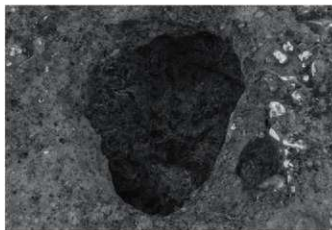
3 1区19号竪穴建物 床面下全景 北東から



4 1区19号竪穴建物 カマド 北東から



5 1区19号竪穴建物 貯蔵穴 東から



6 1区19号竪穴建物 床下土坑1 北東から



7 1区20号竪穴建物 床面・遺物出土状況全景 北東から



8 1区20号竪穴建物 カマド 北東から



1 1区20号竪穴建物 貯蔵穴 東から



2 1区21号竪穴建物 床面全景 南西から



3 1区21号竪穴建物 床面下全景 南西から



4 1区21号竪穴建物 カマド 南西から



5 1区22号竪穴建物 床面・遺物出土状況全景 南から



6 1区22号竪穴建物 床面下全景 南から



7 1区22号竪穴建物 カマド 南から



8 1区22号竪穴建物 カマド煙道部天井石除去 南から



1 1区23号竪穴建物 床面・遺物出土状況全景 北西から



2 1区24号竪穴建物 床面・遺物出土状況全景 南東から



3 1区24号竪穴建物 カマド 南東から



4 1区24号竪穴建物 遺物(紡輪)出土状況 上から



5 1区25号竪穴建物 床面全景 上から



6 1区25号竪穴建物 床面下全景 南から



7 1区25号竪穴建物 遺物出土状況 南から



8 1区25号竪穴建物 北東隅遺物出土状況 南から



1 1区25号竪穴建物 カマド脇遺物出土状況 南から



2 1区25号竪穴建物 カマド 南から



3 1区25号竪穴建物 カマド煙道部天井石除去 南から



4 1区25号竪穴建物 カマド煙道部東側壁 西から



5 1区25号竪穴建物 カマド煙道部西側壁 東から



6 1区25号竪穴建物 カマド煙道部奥壁 南から



7 1区25号竪穴建物 カマド掘り方 南から



8 1区26号竪穴建物 床面全景 東から



1 1区27号竪穴建物 床面・遺物出土状況全景 北東から



2 1区27号竪穴建物 床面下全景 北東から



3 1区27号竪穴建物 カマド遺物出土状況 北東から



4 1区27号竪穴建物 カマド前遺物出土状況 北東から



5 1区28号竪穴建物 床面全景 南東から



6 1区28号竪穴建物 床面下全景 南東から



7 1区29号竪穴建物 床面下全景 北西から



8 1区29号竪穴建物 カマド 北から



1 1区30号竪穴建物 床面全景 東から



2 1区30号竪穴建物 床面下全景 南から



3 1区30号竪穴建物 カマド 東から



4 1区30号竪穴建物 カマド掘り方 東から



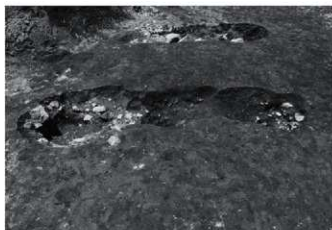
5 1区32号竪穴建物 床面全景 北西から



6 1区1号掘立柱建物 全景 北西から



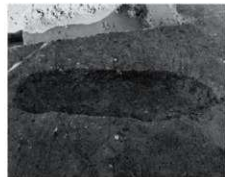
7 1区2号掘立柱建物 全景 南から



8 1区3号掘立柱建物 全景 東から



1 1区1号土坑 西から



2 1区2号土坑 南から



3 1区3号土坑 南西から



4 1区4号土坑 南西から



5 1区5号土坑(左側) 北から



6 1区6号土坑 北西から



7 1区7(左)・8(右)号土坑 北東から



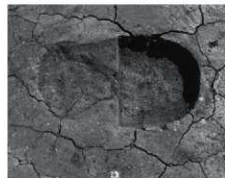
8 1区9号土坑 北西から



9 1区10号土坑 北西から



10 1区11号土坑 北西から



11 1区12号土坑 北西から



12 1区13号土坑 南西から



13 1区14号土坑 南西から



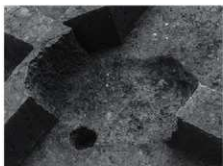
14 1区16号土坑 南西から



15 1区21号土坑 東から



1 1区23(左)・24(右)号土坑 北から



2 1区27号土坑 北から



3 1区25号土坑 東から



4 1区28号土坑 東から



5 1区29(左)~31(右)号土坑 北東から



6 1区32号土坑 東から



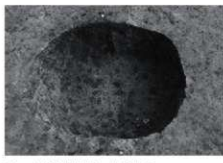
7 1区32号土坑 礎出土状況 東から



8 1区33号土坑 南から



9 1区34号土坑 北西から



10 1区35号土坑 北西から



11 1区36(左)~39(右)号土坑 東から



12 1区40・41号土坑 北東から



13 1区42号土坑、1号墓礎 南東から



14 1区45・46号土坑 西から



15 1区49号土坑 南西から



1 1区50号土坑 南西から



2 1区51・52号土坑 北東から



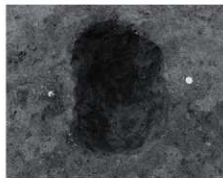
3 1区53(手前)・54・135号土坑 北西から



4 1区57号土坑 北から



5 1区58号土坑 南西から



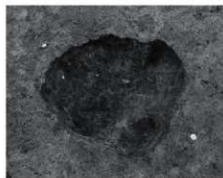
6 1区59号土坑 南から



7 1区62号土坑 西から



8 1区63号土坑 南から



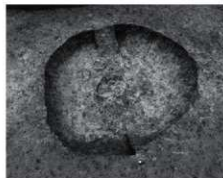
9 1区64号土坑 南から



10 1区65号土坑 南から



11 1区66(中)・67(右)号土坑 北から



12 1区68号土坑 北東から



13 1区69号土坑 南西から



14 1区71号土坑 南東から



15 1区72号土坑 東から



1 1区73(左)・74(右)号土坑 北から



2 1区76号土坑 北西から



3 1区78号土坑 北西から



4 1区79(左)・80(右)号土坑 南から



5 1区81号土坑 北西から



6 1区82(右)号土坑 北から



7 1区83(中)~85(右)号土坑 西から



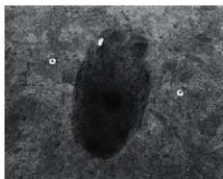
8 1区86号土坑 北西から



9 1区89~93・96号土坑 北西から



10 1区90・97・106号土坑 北から



11 1区94号土坑 南から



12 1区98・105号土坑 東から



13 1区100号土坑 南から



14 1区101号土坑 北西から



15 1区102号土坑 南から



1 1区104号土坑 西から



2 1区108(左)・109(右)号土坑 東から



3 1区111号土坑 南から



4 1区114号土坑 西から



5 1区115号土坑 南から



6 1区117号土坑 西から



7 1区118号土坑 西から



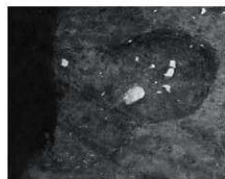
8 1区119号土坑 東から



9 1区122号土坑 南から



10 1区123号土坑 南から



11 1区124号土坑 東から



12 1区125号土坑 東から



13 1区126号土坑 東から



14 1区127号土坑 南東から



15 1区128号土坑 南から



1 1区129号土坑 南から



2 1区130号土坑 南から



3 1区131号土坑 南から



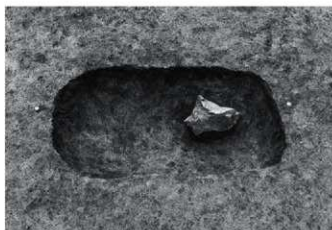
4 1区132号土坑 南東から



5 1区134号土坑 南から



6 1区1号墓壇 人骨出土状況 南東から



7 1区2号墓壇 東から



8 1区1号鍛冶遺構 南から



9 1区1号鍛冶遺構 断面 西から



1 1区5号溝 南東から



2 1区河道状遺構(平成25年調査) 南東から



3 1区河道状遺構(平成28年調査) 東から



4 1区河道状遺構(平成28年調査) 西から



5 1区河道状遺構(平成28年調査) 西から



6 1区河道状遺構(平成28年調査) 南から



7 1区1号畠 南東から



8 1区2号畠 南西から



1 1区3号畠 畝断面 北西から



2 1区4号畠 全景 北西から



3 1区4号畠 東側全景 北西から



4 1区4号畠 東側全景 南東から



5 1区4号畠 遺構確認状況 南東から



6 1区4号畠 中央から西側全景 南東から



7 1区4号畠 中央から西側全景 北西から



8 1区4号畠 西側畝・畝間状況 東から



1 2区(平成27年度調査) 調査区全景 空中写真 南西から



2 2区(平成27年度調査) 空中写真



1 2区(平成28年度調査) 調査区全景 空中写真 東から



2 2区(平成28年度調査) 空中写真(合成)



1 2区1号竪穴建物 床面全景 西から



2 2区2号竪穴建物 床面全景 南西から



3 2区2号竪穴建物 床面下全景 南西から



4 2区2号竪穴建物 遺物出土状況 南西から



5 2区3号竪穴建物 床面全景 南西から



6 2区3号竪穴建物 カマド 南西から



7 2区4号竪穴建物 床面全景 北から



8 2区5号竪穴建物 床面全景 南西から



1 2区5号竪穴建物 遺物出土状況 南西から



2 2区5号竪穴建物 カマド 南西から



3 2区6号竪穴建物 床面全景 南東から



4 2区6号竪穴建物 床面下全景 南東から



5 2区6号竪穴建物 遺物出土状況 南東から



6 2区6号竪穴建物 遺物出土状況 北東から



7 2区6号竪穴建物 カマド 南西から



8 2区6号竪穴建物 貯蔵穴 東から



1 2区6号竪穴建物 床下土坑1 南東から



2 2区6号竪穴建物 床下土坑6 南東から



3 2区6号竪穴建物 床下土坑10 南東から



4 2区6号竪穴建物 床下土坑11 南東から



5 2区7号竪穴建物 床面全景 南東から



6 2区7号竪穴建物 床面全景 北東から



7 2区7号竪穴建物 遺物出土状況 南東から



8 2区7号竪穴建物 カマド 南東から



1 2区7号竪穴建物 カマド煙道部天井石状況 南東から



2 2区7号竪穴建物 カマド煙道部天井石状況 南西から



3 2区7号竪穴建物 カマド天井石除去 南東から



4 2区7号竪穴建物 カマド煙道部東側壁 西から



5 2区7号竪穴建物 カマド煙道部西側壁 東から



6 2区7号竪穴建物 カマド断面 南東から



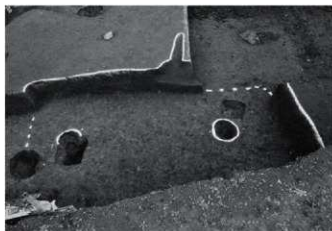
7 2区7号竪穴建物 カマド振り方 南東から



8 2区7号竪穴建物 貯蔵穴 南から



1 2区8号竪穴建物 床面全景 南西から



2 2区8号竪穴建物 床面下全景 南西から



3 2区8号竪穴建物 カマド 南西から



4 2区8号竪穴建物 貯蔵穴 南西から



5 2区9号竪穴建物 床面全景 南西から



6 2区9号竪穴建物 遺物出土状況 南西から



7 2区9号竪穴建物 遺物出土状況 南西から



8 2区9号竪穴建物 カマド 南西から



1 2区9号竪穴建物 貯蔵穴 南西から



2 2区10号竪穴建物 床面全景 北東から



3 2区10号竪穴建物 床面下全景 北東から



4 2区10号竪穴建物 遺物出土状況 北東から



5 2区10号竪穴建物 カマド1 北東から



6 2区10号竪穴建物 カマド1 焚口部天井石除去 北東から



7 2区10号竪穴建物 カマド1 掘り方 北東から



8 2区10号竪穴建物 カマド2(左)・3(右) 南東から



1 2区10号竪穴建物 カマド2・3掘り方 南東から



2 2区10号竪穴建物 カマド4 南西から



3 2区10号竪穴建物 貯蔵穴1 北西から



4 2区10号竪穴建物 貯蔵穴2 南東から



5 2区10号竪穴建物 貯蔵穴3 南東から



6 2区10号竪穴建物 貯蔵穴4 南西から



7 2区11・12号竪穴建物 床面全景 南東から



8 2区11・12号竪穴建物 床面下全景 南東から



1 2区11号竪穴建物 遺物出土状況 北西から



2 2区11号竪穴建物 貯蔵穴 北西から



3 2区12号竪穴建物 遺物出土状況 南東から



4 2区12号竪穴建物 遺物出土状況 東から



5 2区12号竪穴建物 遺物出土状況 上から



6 2区12号竪穴建物 カマド遺物出土状況 南東から



7 2区12号竪穴建物 貯蔵穴 南から



8 2区13号竪穴建物 床面全景 西から



1 2区13号竪穴建物 遺物出土状況 北西から



2 2区13号竪穴建物 カマド 西から



3 2区13号竪穴建物 カマド掘り方 西から



4 2区14号竪穴建物 床面全景 南から



5 2区14号竪穴建物 床面下全景 南から



6 2区14号竪穴建物 遺物出土状況 南から



7 2区14号竪穴建物 遺物出土状況 南から



8 2区14号竪穴建物 遺物出土状況 南東から



1 2区14号竪穴建物 カマド1 南から



2 2区14号竪穴建物 カマド2 西から



3 2区14号竪穴建物 貯蔵穴1 南から



4 2区14号竪穴建物 貯蔵穴2 西から



5 2区15号竪穴建物 床面全景 北西から



6 2区15号竪穴建物 カマド 南西から



7 2区17号竪穴建物 床面全景 南西から



8 2区17号竪穴建物 床面下全景 南西から



1 2区17号竪穴建物 カマド 南西から



2 2区17号竪穴建物 床下土坑1 南西から



3 2区18号竪穴建物 床面全景 南東から



4 2区18号竪穴建物 床面下全景 南東から



5 2区18号竪穴建物 遺物出土状況 東から



6 2区18号竪穴建物 カマド1 南東から



7 2区18号竪穴建物 カマド1掘り方 南東から



8 2区18号竪穴建物 カマド2掘り方(痕跡) 南東から



1 2区18号竪穴建物 貯蔵穴1 南東から



2 2区18号竪穴建物 貯蔵穴2 北西から



3 2区19号竪穴建物 床面全景 南西から



4 2区19号竪穴建物 床面下全景 南西から



5 2区19号竪穴建物 カマド 南西から



6 2区19号竪穴建物 カマド 南から



7 2区19号竪穴建物 カマド煙道部天井石除去 南西から



8 2区19号竪穴建物 カマド袖断面 南西から



1 2区19号竪穴建物 貯蔵穴 南西から



2 2区19号竪穴建物 床下土坑3 南西から



3 2区20号竪穴建物 床面全景 南西から



4 2区20号竪穴建物 遺物出土状況 南西から



5 2区20号竪穴建物 遺物出土状況 南西から



6 2区20号竪穴建物 カマド 南西から



7 2区20号竪穴建物 カマド焼上部礫石・煙道部天井石除去 南西から



8 2区21号竪穴建物 床面・遺物出土状況全景 南西から



1 2区21号竪穴建物 カマド 南西から



2 2区21号竪穴建物 カマド掘り方 南西から



3 2区22号竪穴建物 床面全景 南東から



4 2区22号竪穴建物 床面全景 南東から



5 2区22号竪穴建物 床面下全景 南東から



6 2区22号竪穴建物 遺物出土状況 南東から



7 2区22号竪穴建物 カマド付近遺物出土状況 南東から



8 2区22号竪穴建物 南壁付近遺物出土状況 北から



1 2区22号竪穴建物 カマド1 南東から



2 2区22号竪穴建物 カマド1 東から



3 2区22号竪穴建物 カマド1 焚口部天井石除去 南東から



4 2区22号竪穴建物 カマド1 左袖石組 東から



5 2区22号竪穴建物 カマド1 右袖石組 西から



6 2区22号竪穴建物 カマド2 南西から



7 2区22号竪穴建物 貯蔵穴1 南東から



8 2区22号竪穴建物 貯蔵穴2 北から



1 2区22号竪穴建物 床下土坑1・4 南西から



2 2区22号竪穴建物 床下土坑3 南西から



3 2区22号竪穴建物 床下土坑5・6 南東から



4 2区1号竪穴遺構(24号竪穴建物) 床面全景 南東から



5 2区25(手前)・30号竪穴建物 床面全景 南西から



6 2区25(手前)・30号竪穴建物 床面下全景 南西から



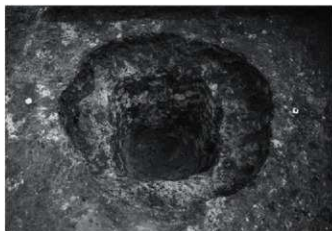
7 2区25号竪穴建物 遺物出土状況 南西から



8 2区25号竪穴建物 遺物出土状況 西から



1 2区25号竪穴建物 遺物出土状況 北西から



2 2区25号竪穴建物 貯蔵穴 南西から



3 2区26号竪穴建物 床面全景 南西から



4 2区26号竪穴建物 遺物出土状況 南西から



5 2区26号竪穴建物 カマド遺物出土状況 南西から



6 2区26号竪穴建物 カマド 南西から



7 2区26号竪穴建物 カマド 西から



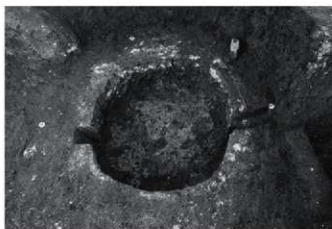
8 2区26号竪穴建物 カマド 南東(上)から



1 2区26号竪穴建物 カマド天井石除去 南西から



2 2区26号竪穴建物 カマド天井石除去 南東(上)から



3 2区26号竪穴建物 貯蔵穴 南西から



4 2区27号竪穴建物 床面全景 南西から



5 2区27号竪穴建物 遺物出土状況 南西から



6 2区27号竪穴建物 カマド 南西から



7 2区28号竪穴建物 床面全景 南西から



8 2区28号竪穴建物 遺物出土状況 南西から



1 2区28号竪穴建物 カマド 南西から



2 2区27~29(手前右)号竪穴建物 南西から



3 2区30号竪穴建物 床面全景 南西から



4 2区30号竪穴建物 遺物出土状況 南西から



5 2区30号竪穴建物 カマド 南西から



6 2区30号竪穴建物 カマド焚口部天井石除去 南西から



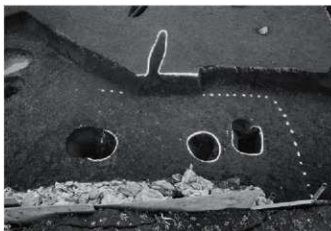
7 2区30号竪穴建物 貯蔵穴断面 南西から



8 2区30号竪穴建物 貯蔵穴 南西から



1 2区7(左)・8(右)・31(中)号竪穴建物 床面全景 南西から



2 2区31号竪穴建物 床面下全景 南西から



3 2区31号竪穴建物 カマド 南西から



4 2区31号竪穴建物 貯蔵穴 南東から



5 2区32号竪穴建物 床面全景 南東から



6 2区32号竪穴建物 床面下全景 南東から



7 2区32号竪穴建物 遺物出土状況 南東から



8 2区32号竪穴建物 遺物出土状況 北西から



1 2区32号竪穴建物 カマド 南東から



2 2区32号竪穴建物 カマド 南東から



3 2区32号竪穴建物 貯蔵穴 南東から



4 2区33号竪穴建物 床面全景 南西から



5 2区33号竪穴建物 床面下全景 南西から



6 2区33号竪穴建物 遺物出土状況 南西から



7 2区33号竪穴建物 遺物出土状況 南から



8 2区33号竪穴建物 カマド 南西から



1 2区33号竪穴建物 貯蔵穴 南西から



2 2区33号竪穴建物 床下土坑2 北西から



3 2区34(外側)・48号竪穴建物 床面全景 北西から



4 2区34号竪穴建物 床面下全景 北西から



5 2区34号竪穴建物 遺物出土状況 北西から



6 2区34号竪穴建物 遺物出土状況 北西から



7 2区34号竪穴建物 遺物出土状況 北西から



8 2区34号竪穴建物 カマド(左側は48号竪穴建物カマド) 北西から



1 2区34号竪穴建物 カマド左袖石組 西から



2 2区34号竪穴建物 カマド右袖石組 北から



3 2区34(手前)・35号竪穴建物 床面全景 南東から



4 2区35号竪穴建物 床面下全景 南東から



5 2区35号竪穴建物 床下土坑 南西から



6 2区35(手前)・36号竪穴建物 床面全景 南西から



7 2区36号竪穴建物 床面下全景 南西から



8 2区36号竪穴建物 カマド 南西から



1 2区36号竪穴建物 貯蔵穴 南西から



2 2区37号竪穴建物 床面全景 南西から



3 2区37号竪穴建物 床面下全景 南西から



4 2区37号竪穴建物 遺物出土状況 南西から



5 2区37号竪穴建物 遺物出土状況 南西から



6 2区37号竪穴建物 炭化材出土状況 東から



7 2区37号竪穴建物 カマド 南西から



8 2区37号竪穴建物 カマド焚口部天井石除去 南西から



1 2区37号竪穴建物 床下土坑 南東から



2 2区38号竪穴建物 床面全景 西から



3 2区38号竪穴建物 床面下全景 西から



4 2区38号竪穴建物 遺物出土状況 西から



5 2区38号竪穴建物 遺物出土状況 南西から



6 2区38号竪穴建物 カマド 南西から



7 2区38号竪穴建物 カマド 西から



8 2区38号竪穴建物 カマド 北西から



1 2区39号竪穴建物 床面全景 南西から



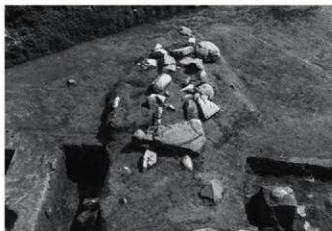
2 2区39号竪穴建物 遺物出土状況 南西から



3 2区39号竪穴建物 遺物出土状況 北から



4 2区39号竪穴建物 遺物出土状況 北から



5 2区39号竪穴建物 カマド 南西から



6 2区39号竪穴建物 カマド煙道部天井石除去 南西から



7 2区39号竪穴建物 カマド左内壁石組 南西から



8 2区39号竪穴建物 カマド右内壁石組 北西から



1 2区39号竪穴建物 貯蔵穴 北西から



2 2区40号竪穴建物 床面全景 南西から



3 2区40号竪穴建物 床面下全景 南西から



4 2区40号竪穴建物 遺物出土状況 南西から



5 2区40号竪穴建物 遺物出土状況 南西から



6 2区40号竪穴建物 カマド焚口部天井石崩落状況 南西から



7 2区40号竪穴建物 カマド 南西から



8 2区40号竪穴建物 貯蔵穴1・3 南西から



1 2区40号竪穴建物 貯蔵穴2 南西から



2 2区40号竪穴建物 床下土坑3 北西から



3 2区41号竪穴建物 床面全景 南東から



4 2区41号竪穴建物 床面下全景 南東から



5 2区41号竪穴建物 カマド1 南東から



6 2区41号竪穴建物 カマド2 南西から



7 2区41号竪穴建物 貯蔵穴1 南東から



8 2区41号竪穴建物 貯蔵穴2 南西から



1 2区42号竪穴建物 床面全景 南西から



2 2区42号竪穴建物 床面下全景 南西から



3 2区42号竪穴建物 遺物出土状況 南西から



4 2区42号竪穴建物 柱穴上礎石状況 北西から



5 2区42号竪穴建物 ビット内遺物出土状況 南西から



6 2区42号竪穴建物 カマド 南西から



7 2区42号竪穴建物 貯蔵穴 南西から



8 2区43号竪穴建物 床面全景 南西から



1 2区43号竪穴建物 床面下全景 南西から



2 2区43号竪穴建物 遺物出土状況 南西から



3 2区43号竪穴建物 遺物出土状況 南西から



4 2区43号竪穴建物 カマド 南西から



5 2区43号竪穴建物 貯蔵穴 南西から



6 2区43号竪穴建物 床下土坑1 南西から



7 2区43号竪穴建物 床下土坑2 南西から



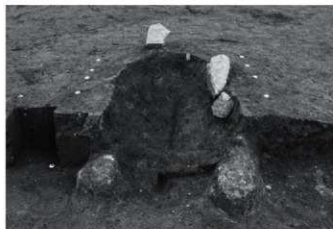
8 2区43号竪穴建物 床下土坑5 南西から



1 2区44号竪穴建物 床面全景 南西から



2 2区44号竪穴建物 床面下全景 南西から



3 2区44号竪穴建物 カマド 南西から



4 2区44号竪穴建物 貯蔵穴遺物出土状況 西から



5 2区44号竪穴建物 床下土坑 南西から



6 2区45号竪穴建物 床面全景 西から



7 2区45号竪穴建物 床面下全景 西から



8 2区45号竪穴建物 カマド 西から



1 2区46号竪穴建物 床面全景 南西から



2 2区46号竪穴建物 床面下全景 南西から



3 2区46号竪穴建物 遺物出土状況 南西から



4 2区46号竪穴建物 遺物出土状況 西から



5 2区46号竪穴建物 カマド天井石残存状況 南西から



6 2区46号竪穴建物 カマド 南西から



7 2区46号竪穴建物 カマド左内壁石組 南から



8 2区46号竪穴建物 カマド右内壁石組 西から



1 2区47号竪穴建物 床面全景 南西から



2 2区47号竪穴建物 遺物出土状況 南西から



3 2区47号竪穴建物 カマド煙道部天井石残存状況 南東から



4 2区47号竪穴建物 カマド 南西から



5 2区47号竪穴建物 カマド煙道部天井石除去 南西から



6 2区47号竪穴建物 カマド煙道部掘り方 南西から



7 2区47号竪穴建物 カマド左内壁石組 南から



8 2区47号竪穴建物 カマド右内壁石組 西から



1 2区34・48(内側)号竪穴建物 遺物出土状況 北西から



2 2区48号竪穴建物 カマド 北西から



3 2区48号竪穴建物 カマド煙道部天井石除去 北西から



4 2区48号竪穴建物 カマド煙道部掘り方 北西から



5 2区48号竪穴建物 カマド左内壁石組 西から



6 2区48号竪穴建物 カマド右内壁石組 北から



7 2区49号竪穴建物 遺物出土状況 南東から



8 2区49号竪穴建物 カマド 南東から



1 2区50号竪穴建物 床面全景 南西から



2 2区50号竪穴建物 床面下全景 南西から



3 2区50号竪穴建物 遺物出土状況 南西から



4 2区50号竪穴建物 遺物出土状況 南から



5 2区50号竪穴建物 カマダ 南西から



6 2区50号竪穴建物 貯蔵穴遺物出土状況 北西から



7 2区51号竪穴建物 床面全景 北西から



8 2区51号竪穴建物 床面下全景 北西から



1 2区51号竪穴建物 奈良三彩短頸壺出土状況 北東から



2 2区51号竪穴建物 奈良三彩短頸壺出土直後 北東から



3 2区51号竪穴建物 奈良三彩短頸壺出土直後 上から



4 2区51号竪穴建物 奈良三彩短頸壺出土直後 東から



5 2区51号竪穴建物 奈良三彩短頸壺破片出土状況 南東から



6 2区51号竪穴建物 カマド土層断面 北東から



7 2区51号竪穴建物 貯蔵穴遺物出土状況 北西から



8 2区51号竪穴建物 床下土坑 南西から



1 2区52号竪穴建物 床面全景 南東から



2 2区52号竪穴建物 カマド 南東から



3 2区53号竪穴建物 床面全景 南西から



4 2区53号竪穴建物 床面下全景 南西から



5 2区53号竪穴建物 遺物出土状況 南西から



6 2区53号竪穴建物 遺物(炭化材)出土状況 南西から



7 2区53号竪穴建物 カマド付近遺物出土状況 南西から



8 2区53号竪穴建物 カマド天井石崩落状況 南から



1 2区53号竪穴建物 カマド 南西から



2 2区53号竪穴建物 カマド燃焼部断面 南西から



3 2区53号竪穴建物 カマド煙道部掘り方 南西から



4 2区53号竪穴建物 貯蔵穴 南西から



5 2区54号竪穴建物 床面全景 南西から



6 2区54号竪穴建物 床面下全景 南西から



7 2区54号竪穴建物 遺物出土状況 北西から



8 2区54号竪穴建物 南壁土層断面 北東から



1 2区54号竪穴建物 カマド 南西から



2 2区54号竪穴建物 貯蔵穴 南西から



3 2区55号竪穴建物 床面全景 南から



4 2区55号竪穴建物 遺物出土状況 南から



5 2区55号竪穴建物 カマド 南から



6 2区55(左)・56(右)号竪穴建物 床面全景 南から



7 2区56号竪穴建物 カマド 南から



8 2区56号竪穴建物 貯蔵穴 南から



1 2区57号竪穴建物 床面全景 南西から



2 2区57号竪穴建物 遺物出土状況(手前は65号竪穴建物) 南西から



3 2区57号竪穴建物 遺物出土状況 南から



4 2区57号竪穴建物 カマド 南西から



5 2区58号竪穴建物 床面全景 南西から



6 2区58号竪穴建物 床面下全景 南西から



7 2区58号竪穴建物 遺物出土状況 南西から



8 2区58号竪穴建物 遺物出土状況 南西から



1 2区58号竪穴建物 遺物出土状況 南西から



2 2区58号竪穴建物 カマド 南西から



3 2区58号竪穴建物 カマド左内壁石組 南から



4 2区58号竪穴建物 カマド右内壁石組 西から



5 2区58号竪穴建物 貯蔵穴1 南西から



6 2区58号竪穴建物 貯蔵穴2 南西から



7 2区59号竪穴建物 床面全景 南西から



8 2区59号竪穴建物 床面下全景 南西から



1 2区59号竪穴建物 遺物出土状況 南西から



2 2区59号竪穴建物 遺物出土状況 北から



3 2区59号竪穴建物 カマド 南西から



4 2区59号竪穴建物 貯蔵穴 南西から



5 2区61号竪穴建物 床面全景 北西から



6 2区61号竪穴建物 床面下全景 北西から



7 2区61号竪穴建物 遺物出土状況 北西から



8 2区61号竪穴建物 カマド煙道部天井石残存状況 南西から



1 2区61号竪穴建物 カマド煙道部天井石除去 北西から



2 2区61号竪穴建物 カマド焚口部天井石除去 北西から



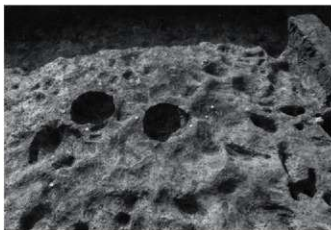
3 2区61号竪穴建物 カマド左内壁石組 西から



4 2区61号竪穴建物 カマド右内壁石組 北から



5 2区61号竪穴建物 貯蔵穴 南西から



6 2区61号竪穴建物 床面下凹凸状況 南西から



7 2区62号竪穴建物 床面全景 南から



8 2区62号竪穴建物 床面下全景 南から



1 2区62号竪穴建物 遺物出土状況 南から



2 2区62号竪穴建物 カマド 南から



3 2区62号竪穴建物 貯蔵穴 南から



4 2区62号竪穴建物 床下土坑 南から



5 2区63号竪穴建物 床面全景 南西から



6 2区63号竪穴建物 遺物出土状況 西から



7 2区65号竪穴建物 床面全景 南西から



8 2区57(外)・65(内)号竪穴建物 遺物出土状況 南西から



1 2区65号竪穴建物 遺物出土状況 南西から



2 2区65号竪穴建物 遺物出土状況 西から



3 2区65号竪穴建物 カマド調査前状況 南西から



4 2区65号竪穴建物 カマド 南西から



5 2区65号竪穴建物 カマド遺物出土状況 上から



6 2区65号竪穴建物 カマド遺物・天井石除去 南西から



7 2区65号竪穴建物 カマド左内壁石組 南東から



8 2区65号竪穴建物 カマド右内壁石組 北西から



1 2区66号竪穴建物 床面全景 南東から



2 2区66号竪穴建物 遺物出土状況 南東から



3 2区67(中央)・68(右)号竪穴建物 床面・床面下全景 南西から



4 2区67号竪穴建物 遺物出土状況 南西から



5 2区67号竪穴建物 遺物出土状況 南西から



6 2区67号竪穴建物 カマド 南西から



7 2区68号竪穴建物 床面全景 南西から



8 2区67・68号竪穴建物 床面下全景 南西から



1 2区68号竪穴建物 遺物出土状況 南西から



2 2区68号竪穴建物 炭化材出土状況(南隅付近) 南西から



3 2区68号竪穴建物 カマド 南西から



4 2区68号竪穴建物 貯蔵穴 南東から



5 2区69号竪穴建物 床面全景 南東から



6 2区69号竪穴建物 遺物出土状況 南東から



7 2区70号竪穴建物 床面全景 南西から



8 2区70号竪穴建物 床面下全景 南西から



1 2区70号竪穴建物 遺物出土状況 南西から



2 2区70号竪穴建物 遺物出土状況 南西から



3 2区70号竪穴建物 カマド 南西から



4 2区70号竪穴建物 貯蔵穴 南西から



5 2区71号竪穴建物 床面全景 南東から



6 2区71号竪穴建物 床下全景 南東から



7 2区71号竪穴建物 遺物出土状況 南西から



8 2区71号竪穴建物 床下土坑 南から



1 2区72号竪穴建物 床面全景 南西から



2 2区72号竪穴建物 床面下全景 南西から



3 2区72号竪穴建物 遺物出土状況 南西から



4 2区72号竪穴建物 鎌出土状況(カマド左脇) 南から



5 2区72号竪穴建物 カマド 南西から



6 2区72号竪穴建物 貯蔵穴 南西から



7 2区73号竪穴建物 床面全景 南西から



8 2区73号竪穴建物 床面下全景 南西から



1 2区73号竪穴建物 遺物出土状況 南西から



2 2区73号竪穴建物 カマド 南西から



3 2区74号竪穴建物 床面全景 南西から



4 2区74号竪穴建物 床面下全景 南西から



5 2区74号竪穴建物 遺物出土状況 南西から



6 2区74号竪穴建物 礎集中状況 南西から



7 2区74号竪穴建物 カマド 南西から



8 2区74号竪穴建物 貯蔵穴 南西から



1 2区75号竪穴建物 床面全景 南西から



2 2区75号竪穴建物 床面下全景 南西から



3 2区75号竪穴建物 遺物出土状況 南西から



4 2区75号竪穴建物 遺物出土状況 南西から



5 2区75号竪穴建物 カマダ 南西から



6 2区75号竪穴建物 貯蔵穴 南西から



7 2区62(手前)・76(中央)号竪穴建物 床面全景 南西から



8 2区76号竪穴建物 床面下全景 南西から



1 2区76号竪穴建物 遺物出土状況 南西から



2 2区76号竪穴建物 カマド天井石崩落状況 南西から



3 2区76号竪穴建物 カマド 南西から



4 2区76号竪穴建物 カマド右内壁石組 西から



5 2区77号竪穴建物 床面全景 西から



6 2区77号竪穴建物 遺物出土状況 西から



7 2区77号竪穴建物 カマド天井石崩落状況 西から



8 2区77号竪穴建物 カマド右袖脇遺物出土状況 南西から



1 2区77号竪穴建物 カマド 西から



2 2区77号竪穴建物 貯蔵穴 西から



3 2区72(奥)・78(手前)号竪穴建物 床面全景 南西から



4 2区79号竪穴建物 床面全景 南から



5 2区79号竪穴建物 床面下全景 南から



6 2区79号竪穴建物 カマド石材散乱状況 南から



7 2区79号竪穴建物 カマド 南西から



8 2区79号竪穴建物 カマド内壁石組状況 南西から



1 2区80号竪穴建物 床面全景 南西から



2 2区80号竪穴建物 床面下全景 南西から



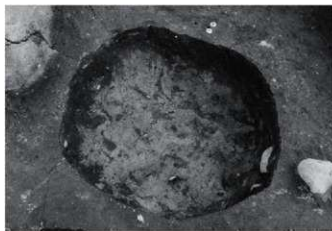
3 2区80号竪穴建物 カマド 南西から



4 2区80号竪穴建物 カマド左内壁石組 南から



5 2区80号竪穴建物 カマド右内壁石組 西から



6 2区80号竪穴建物 貯蔵穴 南西から



7 2区81号竪穴建物 床面全景 南東から



8 2区81号竪穴建物 遺構確認時の礫出土状況 南東から



1 2区81号竪穴建物 床面下全景 南東から



2 2区81号竪穴建物 カマド 南東から



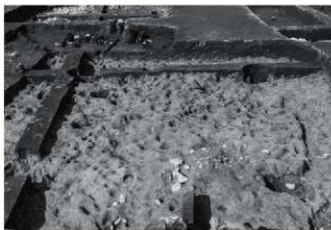
3 2区82号竪穴建物 床面全景 北東から



4 2区82号竪穴建物 床面下全景 北東から



5 2区82号竪穴建物 カマド 北東から



6 2区82号竪穴建物 床面下底面凹凸状況 南から



7 2区83号竪穴建物 床面全景 南西から



8 2区83号竪穴建物 床面下全景 南西から



1 2区83号竪穴建物 遺物出土状況 南西から



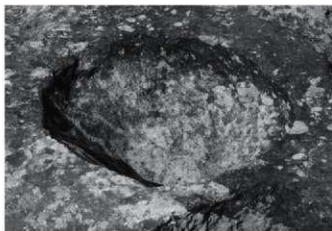
2 2区83号竪穴建物 遺物出土状況 南東から



3 2区83号竪穴建物 カマド 南西から



4 2区83号竪穴建物 貯蔵穴 南西から



5 2区83号竪穴建物 床下土坑 南西から



6 2区84(中央)号竪穴建物 床面全景 南西から



7 2区84号竪穴建物 床面下全景 南西から



8 2区84号竪穴建物 遺物出土状況 南西から



1 2区84号竪穴建物 カマド周辺遺物出土状況 南西から



2 2区84号竪穴建物 カマド 南西から



3 2区84号竪穴建物 貯蔵穴遺物出土状況 南西から



4 2区84号竪穴建物 貯蔵穴 南西から



5 2区85号竪穴建物 床面全景 南西から



6 2区85号竪穴建物 床面下全景 南西から



7 2区85号竪穴建物 遺物出土状況 南西から



8 2区85号竪穴建物 カマド 南西から



1 2区86号竪穴建物 床面全景 南西から



2 2区86号竪穴建物 床面下全景 南西から



3 2区86号竪穴建物 遺物出土状況 南東から



4 2区86号竪穴建物 遺物出土状況 南から



5 2区86号竪穴建物 炭化材出土状況 南から



6 2区86号竪穴建物 カマド右袖脇遺物出土状況 南西から



7 2区86号竪穴建物 カマド右袖脇遺物出土状況 南東から



8 2区86号竪穴建物 カマド天井石崩落状況 南西から



1 2区86号竪穴建物 カマド 南西から



2 2区86号竪穴建物 貯蔵穴 南西から



3 2区87号竪穴建物 床面全景 南西から



4 2区87号竪穴建物 床面下全景 南西から



5 2区87号竪穴建物 遺物出土状況 南西から



6 2区87号竪穴建物 遺物出土状況 東から



7 2区87号竪穴建物 カマド 南西から



8 2区87号竪穴建物 貯蔵穴 南西から



1 2区88号竪穴建物 床面全景 西から



2 2区88号竪穴建物 床面下全景 南西から



3 2区88号竪穴建物 遺物出土状況 北西から



4 2区88号竪穴建物 北西隅付近礫集石状況 南東から



5 2区88号竪穴建物 遺物出土状況 北西から



6 2区88号竪穴建物 カマド 西から



7 2区88号竪穴建物 カマド左内壁石組 南から



8 2区88号竪穴建物 カマド右内壁石組 北西から



1 2区88号竪穴建物 貯蔵穴 西から



2 2区88号竪穴建物 床下土坑 西から



3 2区88(手前)・89(中央)号竪穴建物 床面全景 南西から



4 2区89号竪穴建物 床面下全景 南西から



5 2区89号竪穴建物 遺物出土状況 南西から



6 2区89号竪穴建物 北東隅遺物出土状況 南西から



7 2区89号竪穴建物 カマド右袖付近遺物出土状況 南西から



8 2区89号竪穴建物 カマド 南西から



1 2区89号竪穴建物 貯蔵穴 南西から



2 2区79(中央)・81(手前)・90号竪穴建物 床面全景 南から



3 2区90号竪穴建物 床面下全景 南から



4 2区90号竪穴建物 カマド 南から



5 2区91号竪穴建物 床面全景 南東から



6 2区91号竪穴建物 床面下全景 南東から



7 2区91号竪穴建物 遺物出土状況 南東から



8 2区91号竪穴建物 遺物出土状況 北から



1 2区91号竪穴建物 カマド天井石残存状況 南東から



2 2区91号竪穴建物 カマド 南東から



3 2区91号竪穴建物 カマド煙道部石組 西から



4 2区91号竪穴建物 貯蔵穴 南東から



5 2区92号竪穴建物 床面全景 南西から



6 2区92号竪穴建物 床面下全景 南西から



7 2区92号竪穴建物 曝出土状況 南西から



8 2区92号竪穴建物 遺物出土状況 南西から



1 2区92号竪穴建物 カマド1 焚口部天井石崩落状況 南西から



2 2区92号竪穴建物 カマド1 南西から



3 2区92号竪穴建物 貯蔵穴1 南東から



4 2区92号竪穴建物 カマド2 南東から



5 2区92号竪穴建物 貯蔵穴2 南東から



6 2区93号竪穴建物 床面・遺物出土状況 南から



7 2区94号竪穴建物 床面全景 南西から



8 2区94号竪穴建物 床面下全景 南西から



1 2区72(手前右)・95号竪穴建物 床面全景 南西から



2 2区95号竪穴建物 床面下全景 南西から



3 2区96号竪穴建物 遺物出土状況 東から



4 2区96号竪穴建物 遺物出土状況 北から



5 2区96号竪穴建物 遺物出土状況 北から



6 2区96号竪穴建物 遺物出土状況 北から



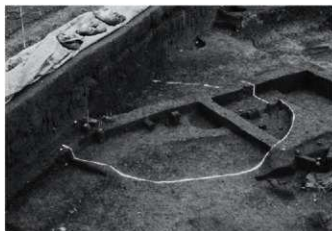
7 2区39(手前右)・99号竪穴建物 床面全景 南西から



8 2区35(右)・46(左)・100号竪穴建物 床面全景 南東から



1 2区36(手前)・101号竪穴建物 床面全景 南西から



2 2区102号竪穴建物 遺物出土状況 西から



3 2区102号竪穴建物 遺物出土状況 西から



4 2区103号竪穴建物 遺物出土状況 東から



5 2区103号竪穴建物 遺物出土状況 南西から



6 2区104号竪穴建物 遺物出土状況 南西から



7 2区1号掘立柱建物 全景 南東から



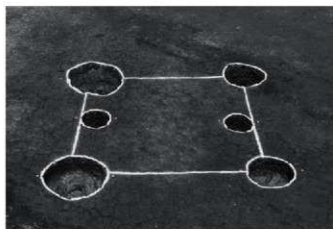
8 2区1号掘立柱建物 礎石(南西隅) 南東から



1 2区1号掘立柱建物 礎石(北西隅) 南東から



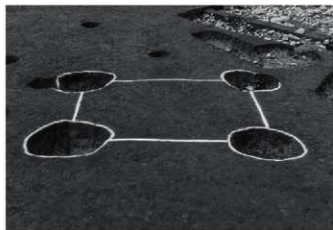
2 2区1号掘立柱建物 北西隅底面 南東から



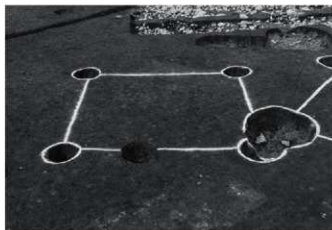
3 2区2号掘立柱建物 全景 南東から



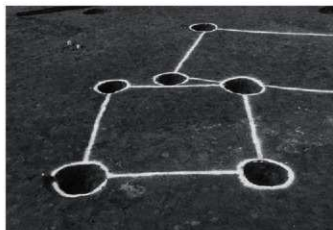
4 2区3～5号掘立柱建物 重複状況 南西から



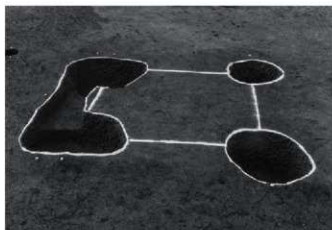
5 2区3号掘立柱建物 全景 南から



6 2区4号掘立柱建物 全景 南西から



7 2区5号掘立柱建物 全景 南西から



8 2区6号掘立柱建物 全景 南から



1 2区3号土坑 東から



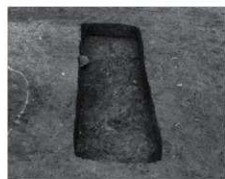
2 2区4号土坑 東から



3 2区36号土坑 南東から



4 2区51号土坑 南東から



5 2区54号土坑 南西から



6 2区57号土坑 北から



7 2区69(左)・68(右)号土坑 東から



8 2区70号土坑 東から



9 2区71号土坑 北から



10 2区73号土坑 東から



11 2区75号土坑 東から



12 2区77号土坑 南東から



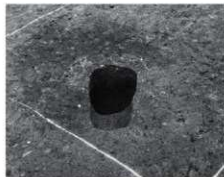
13 2区82号土坑 東から



14 2区86号土坑 東から



15 2区94号土坑 南東から



1 2区96号土坑 北から



2 2区97号土坑 北から



3 2区98号土坑 北から



4 2区99号土坑 北から



5 2区100号土坑 東から



6 2区102~107号土坑 北から



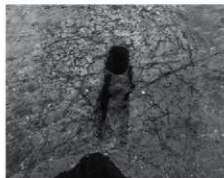
7 2区112号土坑 南西から



8 2区113号土坑 南西から



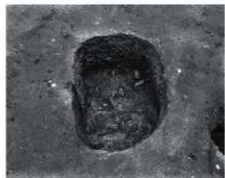
9 2区115号土坑 東から



10 2区117号土坑 東から



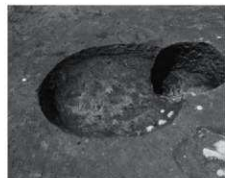
11 2区119号土坑 南から



12 2区120号土坑 南西から



13 2区121号土坑 南西から



14 2区122号土坑 北東から



15 2区125号土坑 南東から



1 2区126号土坑 北東から



2 2区127号土坑 南から



3 2区128号土坑 西から



4 2区129号土坑 東から



5 2区130号土坑 南西から



6 2区131号土坑 南から



7 2区132号土坑 南東から



8 2区136号土坑 南東から



9 2区138号土坑 南東から



10 2区139号土坑 上面 南から



11 2区139号土坑 遺物出土状況 南東から



12 2区139号土坑 南東から



13 2区140号土坑 南西から



14 2区141号土坑 南西から



15 2区142号土坑 南西から



1 2区1～5号溝 古代畠とは異なる走行の溝 東から



2 2区6～14号溝 東から



1 2区西半 1面検出の畠 南東から



2 2区西半 1面検出の畠 北西から



1 2区1面古代冢 2区西端(落ち込みと冢) 北から



2 2区1面古代冢と2区西端 南壁土層断面 北東から



3 2区1面古代冢と2区西半南侧 東から



4 2区1面古代冢と2区中央寄り 南壁土層断面 北東から



5 2区1面古代冢と2区西半南侧 北西から



6 2区1面古代冢と中世1・2号冢 2区西寄り北側 西から



7 2区1面古代冢と中世3号冢 2区西寄り南侧 北西から



8 2区1面古代冢と中世5号冢 2区中央北側 南東から



1 2区東半 1面検出の古代水田と中世畠 南東から



2 2区東半 1面検出の古代水田と中世畠 西から



1 2区1面古代品検出されない状況 2区中央 東から



2 2区東端南壁土層断面 東端の落ち込み 北東から



3 2区東半南壁土層断面 As-B下段差と酸化層 北から



4 2区東半南壁土層断面 As-B下段差と酸化層 北東から



5 2区東半南壁土層断面 As-B下小段差と酸化層 北から



6 2区東半南壁土層断面 As-B下小段差と酸化層 北東から



7 2区1面中世6号畝 2区東寄り北側 南東から



8 2区1面中世7号畝 2区東端付近 南東から



1 3区(平成26年度調査) 調査区全景 空中写真



2 3区(平成26年度調査) 空中写真



1 3区1号竪穴建物 床面全景 北東から



2 3区1号竪穴建物 床面下全景 北東から



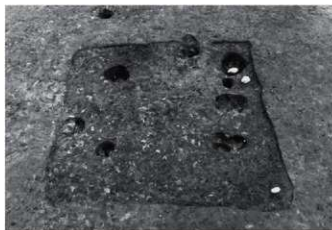
3 3区1号竪穴建物 遺物出土状況 南西から



4 3区1号竪穴建物 遺物出土状況 南西から



5 3区1号竪穴建物 貯蔵穴 南西から



6 3区2号竪穴建物 床面全景 北西から



7 3区2号竪穴建物 床面下全景 北西から



8 3区2号竪穴建物 遺物出土状況 南西から



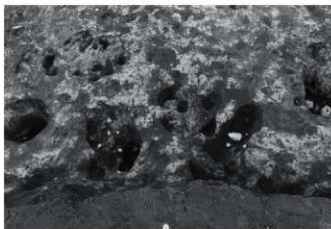
1 3区2号竪穴建物 カマド 南西から



2 3区3号竪穴建物 床面全景 北西から



3 3区3号竪穴建物 遺物出土状況 北西から



4 3区3号竪穴建物 入口施設 南東から



5 3区4号竪穴建物 床面全景 西から



6 3区4号竪穴建物 床面下全景 西から



7 3区4号竪穴建物 遺物出土状況 西から



8 3区4号竪穴建物 炭化材出土状況 北から



1 3区4号竪穴建物 遺物出土状況 西から



2 3区4号竪穴建物 遺物出土状況 西から



3 3区4号竪穴建物 カマド 西から



4 3区4号竪穴建物 貯蔵穴 西から



5 3区4号竪穴建物 床下土坑1 西から



6 3区4号竪穴建物 床下土坑2 北から



7 3区5号竪穴建物 床面全景 南東から



8 3区5号竪穴建物 床面下全景 南東から



1 3区5号竪穴建物 炉 南東から



2 3区6号竪穴建物 床面全景 西から



3 3区6号竪穴建物 床面下全景 西から



4 3区6号竪穴建物 遺物出土状況 上から



5 3区6号竪穴建物 炉 西から



6 3区7号竪穴建物 床面全景 西から



7 3区7号竪穴建物 床面下全景 西から



8 3区7号竪穴建物 遺物出土状況 西から



1 3区7号竪穴建物 カマド周辺遺物出土状況 西から



2 3区7号竪穴建物 カマド 西から



3 3区7号竪穴建物 貯蔵穴 北西から



4 3区8号竪穴建物 床面全景 北東から



5 3区8号竪穴建物 床面全景 南東から



6 3区9号竪穴建物 床面全景 北西から



7 3区9号竪穴建物 床面下全景 北西から



8 3区9号竪穴建物 遺物出土状況 南東から



1 3区9号竪穴建物 南隅遺物出土状況 北から



2 3区9号竪穴建物 貯蔵穴 南から



3 3区10号竪穴建物 床面全景 北西から



4 3区10号竪穴建物 カマド遺物出土状況 北西から



5 3区10号竪穴建物 カマド 北西から



6 3区10号竪穴建物 カマド掘り方 北西から



7 3区11号竪穴建物 床面全景 西から



8 3区11号竪穴建物 床面下全景 西から



1 3区11号竪穴建物 遺物出土状況 西から



2 3区11号竪穴建物 カマド 西から



3 3区11号竪穴建物 カマド遺物出土状況 南西から



4 3区11号竪穴建物 貯蔵穴、柱穴 南から



5 3区12号竪穴建物 床面全景 南西から



6 3区12号竪穴建物 床面下全景 南西から



7 3区12号竪穴建物 遺物出土状況 南西から



8 3区12号竪穴建物 炭化材出土状況 南西から



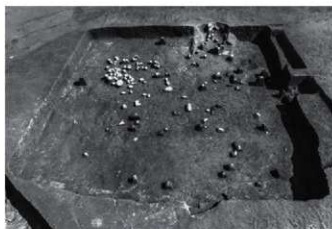
1 3区12号竪穴建物 カマド 南西から



2 3区12号竪穴建物 貯蔵穴 南西から



3 3区13A号竪穴建物 床面全景 南西から



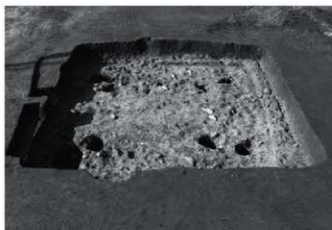
4 3区13A号竪穴建物 遺物出土状況 南西から



5 3区13A号竪穴建物 カマド 南西から



6 3区13B号竪穴建物 床面全景(内側) 南西から



7 3区13A(外側)・13B(内側)号竪穴建物 床面下全景 北東から



8 3区13B号竪穴建物 カマド 北東から



1 3区14号竪穴建物 床面全景 南から



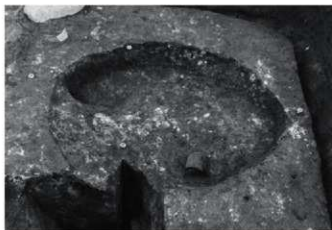
2 3区14号竪穴建物 床面下全景 南から



3 3区14号竪穴建物 遺物出土状況 南から



4 3区14号竪穴建物 カマド 南から



5 3区14号竪穴建物 貯蔵穴 南から



6 3区15号竪穴建物 床面全景 南東から



7 3区15号竪穴建物 床面下(床下土坑)全景 南東から



8 3区15号竪穴建物 床面下全景 南東から



1 3区15号竪穴建物 遺物出土状況 南東から



2 3区15号竪穴建物 カマド 南東から



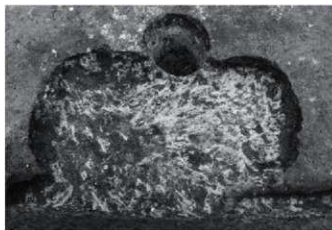
3 3区15号竪穴建物 床下土坑1 南から



4 3区15号竪穴建物 床下土坑2 北東から



5 3区15号竪穴建物 床下土坑3 北東から



6 3区15号竪穴建物 床下土坑4 北西から



7 3区16号竪穴建物 床面全景 北から



8 3区16号竪穴建物 床面下全景 北から



1 3区16号竪穴建物 遺物出土状況 北から



2 3区16号竪穴建物 遺物出土状況 北から



3 3区17号竪穴建物 床面、遺物出土状況全景 西から



4 3区17号竪穴建物 床面下全景 西から



5 3区17号竪穴建物 カマド遺物出土状況 西から



6 3区17号竪穴建物 カマド 西から



7 3区18号竪穴建物 床面全景 南西から



8 3区18号竪穴建物 床面下全景 南西から



1 3区18号竪穴建物 カマド 南西から



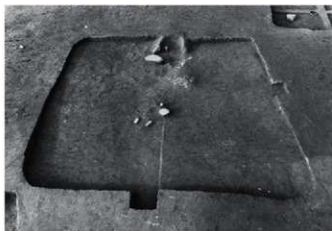
2 3区19号竪穴建物 床面、遺物出土状況全景 南西から



3 3区19号竪穴建物 床面、遺物出土状況全景 南東から



4 3区19号竪穴建物 カマド遺物出土状況 南西から



5 3区20号竪穴建物 床面全景 南から



6 3区20号竪穴建物 床面下全景 南から



7 3区20号竪穴建物 遺物出土状況 南から



8 3区20号竪穴建物 遺物出土状況 南から



1 3区20号竪穴建物 カマド 南から



2 3区21号竪穴建物 床面全景 南西から



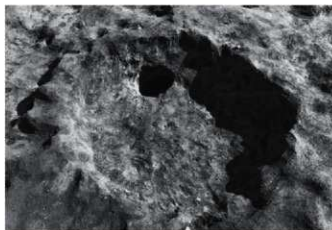
3 3区21号竪穴建物 床面下全景 南西から



4 3区21号竪穴建物 カマド 南西から



5 3区21号竪穴建物 貯蔵穴 南西から



6 3区21号竪穴建物 床下土坑1 南西から



7 3区23号竪穴建物 床面全景 西から



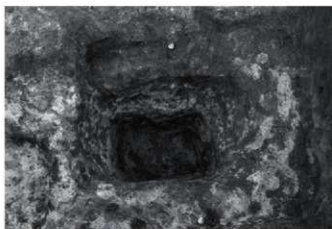
8 3区23号竪穴建物 床面下全景 西から



1 3区23号竪穴建物 遺物出土状況 西から



2 3区23号竪穴建物 遺物出土状況 北から



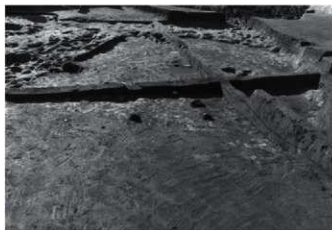
3 3区23号竪穴建物 貯蔵穴 南から



4 3区24号竪穴建物 床面全景 西から



5 3区24号竪穴建物 炉 西から



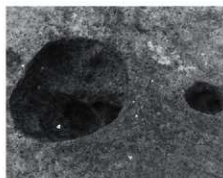
6 3区25号竪穴建物 床面全景 東から



7 3区1号土坑 西から



8 3区2(左)・3(右)号土坑 西から



9 3区4号土坑 西から



1 3区5・9号土坑 北から



2 3区6号土坑 南から



3 3区7(右)・10(左)号土坑 東から



4 3区8号土坑 東から



5 3区11号土坑 南東から



6 3区12号土坑 南東から



7 3区13号土坑 北東から



8 3区14号土坑 北西から



9 3区15号土坑 南東から



10 3区16号土坑 南から



11 3区17号土坑 南から



12 3区18号土坑 東から



13 3区19号土坑 南から



14 3区20号土坑 北西から



15 3区21号土坑 北西から



1 3区22~24号土坑 北西から



2 3区27号土坑 北西から



3 3区30号土坑 南西から



4 3区31(左)・39(右)号土坑 北東から



5 3区32号土坑 南西から



6 3区34号土坑 南東から



7 3区35号土坑 南東から



8 3区36(中)~38(右)号土坑 南東から



9 3区40号土坑 南西から



10 3区41(右)~43(左)号土坑 南東から



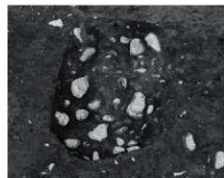
11 3区57・44(中)・68(左)号土坑 南西から



12 3区45号土坑 南西から



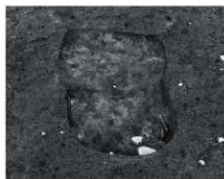
13 3区46(左)・117(右)号土坑 北西から



14 3区47号土坑 南西から



15 3区48号土坑 南西から



1 3区49号土坑 南西から



2 3区50号土坑 南東から



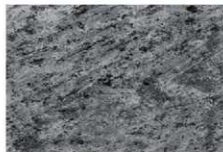
3 3区51号土坑 南から



4 3区52(上)・53(下)号土坑 南東から



5 3区54号土坑 南西から



6 3区55(左)・118(右)号土坑 南東から



7 3区56号土坑 南西から



8 3区58号土坑 南西から



9 3区59号土坑 北東から



10 3区60号土坑 南東から



11 3区61号土坑 北西から



12 3区62号土坑 南から



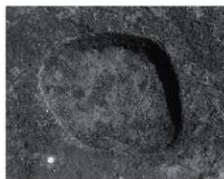
13 3区63号土坑 南西から



14 3区64号土坑 南から



15 3区65(手前)・66号土坑 南西から



1 3区67号土坑 南西から



2 3区69号土坑 北西から



3 3区70号土坑 南東から



4 3区71号土坑 東から



5 3区72号土坑 南西から



6 3区73号土坑 東から



7 3区74号土坑 南西から



8 3区76号土坑、13号溝 東から



9 3区77号土坑 南西から



10 3区78号土坑 南西から



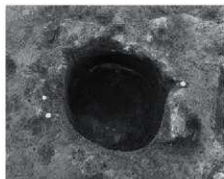
11 3区79号土坑 南西から



12 3区80号土坑 南西から



13 3区81(手前)～83号土坑 南東から



14 3区84号土坑 西から



15 3区85号土坑 南東から



1 3区86号土坑 南西から



2 3区87号土坑 南から



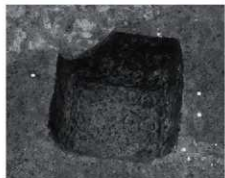
3 3区88号土坑 南西から



4 3区89(左)・90(右)号土坑 東から



5 3区91号土坑 南東から



6 3区92号土坑 南東から



7 3区93号土坑 南東から



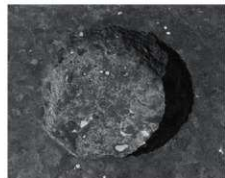
8 3区94号土坑 南東から



9 3区95・96(手前)号土坑 北東から



10 3区97号土坑 北西から



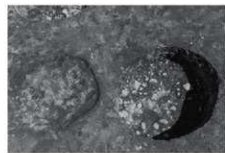
11 3区98号土坑 西から



12 3区99号土坑 西から



13 3区100号土坑 南から



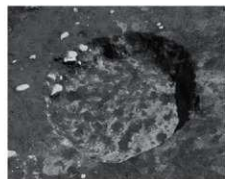
14 3区101(右)・102(左)号土坑 南西から



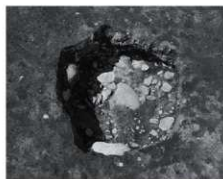
15 3区103号土坑 西から



1 3区104号土坑 西から



2 3区105号土坑 南西から



3 3区107号土坑 東から



4 3区108号土坑 東から



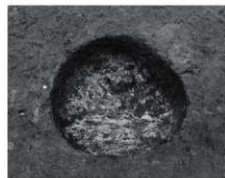
5 3区109号土坑 南西から



6 3区110号土坑 北東から



7 3区111号土坑 南西から



8 3区112号土坑 東から



9 3区113号土坑 北東から



10 3区114号土坑 南東から



11 3区115号土坑 北西から



12 3区118号土坑 集石上面 北東から



13 3区118号土坑 集石下面 南西から



14 3区118号土坑 底面 南西から



15 3区120~122号土坑 東から



1 3区1号焼土遺構 南東から



2 3区1号焼土遺構 南西から



3 3区2号焼土遺構 南東から



4 3区2号焼土遺構 南西から



5 3区遺物集中箇所 南から



6 3区遺物集中箇所 北東から



7 3区遺物集中箇所 遺物出土状況 西から



8 3区遺物集中箇所 遺物出土状況 上から



1 3区1号井戸 東から



2 3区2号溝 西から



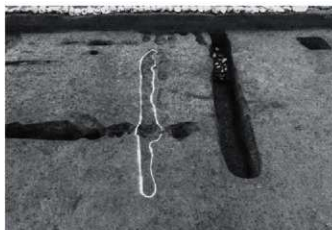
3 3区2号溝 南西から



4 3区3・20号溝 東から



5 3区6号溝 南西から



6 3区7号溝 南西から



1 3区9号溝 南東から



2 3区10号溝 南西から



3 3区11号溝 南東から



4 3区12・14号溝 北東から



5 3区13号溝、76号土坑 南西から



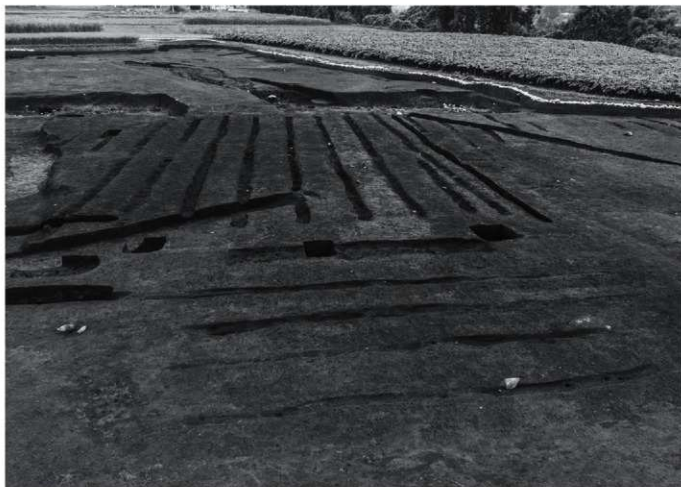
6 3区15号溝 南東から



7 3区16号溝 南から



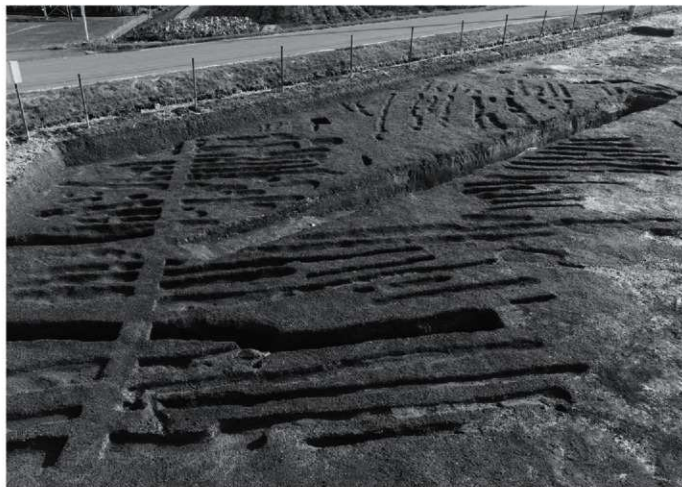
8 3区1・2号畝 東から



1 3区3・7号畠 南東から



2 3区4・8号畠 南西から



1 3区5・9・10号畠 北東から



2 3区5号畠 As-Kkが堆積する畝間 南東から



3 3区5号畠 北西から



4 3区9・10号畠 北東から



5 3区6号畠 東から



1 4区(平成27年度調査) 調査区全景 空中写真 南から



2 4-A北区 第1面全景 東から



3 4-A南区 第1面全景 西から



4 4-B北区 第1面全景 東から



5 4-C区 第1面全景 南東から



1 4-B~D区 第2面全体 空中写真(合成)



2 4-B北・C区 第2面 空中写真



1 4-A南区 第2面全景 東から



2 4-A北区 第2面トレンチ確認状況 南から



3 4-B南区 第2面 空中写真



4 4-D区 第2面 空中写真



1 4-A・C区(平成30年度調査) 第2面 空中写真



2 4-A2区 第1面全景 東から



3 4-C2区 第1面全景 南から



4 4-C3区 第1面全景 西から



5 4-C3区 第2面全景 西から



1 4区1A号竪穴建物 床面全景 南から



2 4区1A・B号竪穴建物 調査状況 南から



3 4区1B号竪穴建物 床面全景 南から



4 4区1A・B号竪穴建物 空中撮影



5 4区1号竪穴建物 遺物出土状況 南から



6 4区1号竪穴建物 遺物出土状況 南西から



7 4区1号竪穴建物 遺物出土状況 南から



8 4区1号竪穴建物 ガラス小玉出土状況 南から



1 4区1A号竪穴建物 炬 東から



2 4区1B号竪穴建物 炬 東から



3 4区2号竪穴建物 床面全景 南から



4 4区2号竪穴建物 床面下全景 南から



5 4区2号竪穴建物 空中撮影



6 4区2号竪穴建物 遺物出土状況 南から



7 4区2号竪穴建物 遺物出土状況 北から



8 4区2号竪穴建物 遺物出土状況 東から



1 4区2号竪穴建物 南東隅遺物出土状況 南から



2 4区2号竪穴建物 南東隅遺物出土状況 東から



3 4区2号竪穴建物 南東隅遺物出土状況 西から



4 4区2号竪穴建物 南西隅台石出土状況 東から



5 4区2号竪穴建物 P2 遺物出土状況 南から



6 4区2号竪穴建物 炉 東から



7 4区2号竪穴建物 貯蔵穴 北から



8 4区2号竪穴建物 入口施設 南から



1 4区3号竪穴建物(3A竪穴建物) 床面全景 南東から



2 4区3号竪穴建物 床面下全景 南東から



3 4区3・7号竪穴建物 空中撮影



4 4区3号竪穴建物(3A竪穴建物) 遺物出土状況 南東から



5 4区3号竪穴建物 ガラス小玉出土状況 南から



6 4区3号竪穴建物 貯蔵穴遺物出土状況 南東から



7 4区3号竪穴建物 炉1 南東から



8 4区3号竪穴建物 炉2 南東から



1 4区3号竪穴建物 炉3 南東から



2 4区3号竪穴建物 貯蔵穴 西から



3 4区4号竪穴建物 床面全景 南から



4 4区4号竪穴建物 床面下全景 南から



5 4区4号竪穴建物 空中撮影



6 4区4号竪穴建物 遺物出土状況 南から



7 4区4号竪穴建物 南東隅遺物出土状況 北から



8 4区4号竪穴建物 南東隅遺物出土状況 西から



1 4区4号竪穴建物 遺物出土状況 西から



2 4区4号竪穴建物 遺物出土状況 西から



3 4区4号竪穴建物 炉1 東から



4 4区4号竪穴建物 炉2 西から



5 4区5号竪穴建物 床面全景 南から



6 4区5号竪穴建物 遺物出土状況 南から



7 4区5号竪穴建物 カマド 南から



8 4区5号竪穴建物 床面下全景 南から



1 4区6号竪穴建物 床面全景 西から



2 4区6号竪穴建物 カマドと貯蔵穴 西から



3 4区6号竪穴建物 カマド天井石除去 西から



4 4区6号竪穴建物 床面下全景 南から



5 4区7号竪穴建物 床面全景 南から



6 4区7号竪穴建物 床面下全景 南から



7 4区7号竪穴建物 遺物出土状況 南から



8 4区7号竪穴建物 炉 南から



1 4区7号竪穴建物 入口施設 南から



2 4区7号竪穴建物 床下土坑 南から



3 4区8号竪穴建物 床面全景 北から



4 4区8号竪穴建物 床面下全景 北から



5 4区8号竪穴建物 空中撮影



6 4区8号竪穴建物 遺物出土状況 北から



7 4区8号竪穴建物 南東隅遺物出土状況 北から



8 4区8号竪穴建物 中央部遺物出土状況 西から



1 4区8号竪穴建物 遺物出土状況 西から



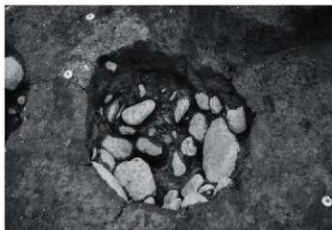
2 4区8号竪穴建物 遺物出土状況 西から



3 4区8号竪穴建物 炉 南から



4 4区8号竪穴建物 貯蔵穴1 西から



5 4区8号竪穴建物 貯蔵穴2 西から



6 4区8号竪穴建物 北西隅高段 東から



7 4区9号竪穴建物 床面全景 西から



8 4区9号竪穴建物 床面下全景 西から



1 4区9号竪穴建物 遺物出土状況 西から



2 4区9号竪穴建物 貯蔵穴付近遺物出土状況 西から



3 4区9号竪穴建物 カマド・遺物出土状況 西から



4 4区9号竪穴建物 貯蔵穴 西から



5 4区10号竪穴建物 床面全景 西から



6 4区10号竪穴建物 床面下全景 西から



7 4区10号竪穴建物 空中撮影



8 4区10号竪穴建物 遺物出土状況 北から



1 4区10号竪穴建物 貯蔵穴周辺遺物出土状況 東から



2 4区10号竪穴建物 貯蔵穴周辺遺物出土状況 東から



3 4区10号竪穴建物 貯蔵穴周辺遺物出土状況 東から



4 4区10号竪穴建物 貯蔵穴 北から



5 4区11号竪穴建物 床面全景 南から



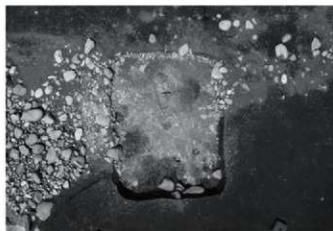
6 4区11号竪穴建物 床面下全景 南から



7 4区12号竪穴建物 床面全景 北から



8 4区12号竪穴建物 床面下全景 北から



1 4区12号竪穴建物 空中撮影



2 4区12号竪穴建物 遺物出土状況 北から



3 4区12号竪穴建物 遺物出土状況 北から



4 4区12号竪穴建物 遺物出土状況 東から



5 4区12号竪穴建物 炭化材出土状況 北から



6 4区12号竪穴建物 遺物出土状況 北から



7 4区12号竪穴建物 炭化材出土状況 南から



8 4区12号竪穴建物 炉 東から



1 4区12号竪穴建物 壁面と入口施設 西から



2 4区12号竪穴建物 入口礎取外し後 東から



3 4区13号竪穴建物 床面全景 西から



4 4区13号竪穴建物 床面下全景 西から



5 4区13号竪穴建物 遺物出土状況 西から



6 4区13号竪穴建物 カマド周辺遺物出土状況 西から



7 4区13号竪穴建物 カマド 西から



8 4区13号竪穴建物 カマド天井石除去 西から



1 4区14号竪穴建物 床面全景 南東から



2 4区14号竪穴建物 床面下全景 南東から



3 4区14号竪穴建物 炉 南東から



4 4区14号竪穴建物 入口施設 南東から



5 4区16号竪穴建物 床面全景 北から



6 4区16号竪穴建物 床面下全景 北から



7 4区16号竪穴建物 カマド 南西から



8 4区16号竪穴建物 カマド掘り方 南西から



1 4区17号竪穴建物 床面全景 南から



2 4区17号竪穴建物 空中撮影



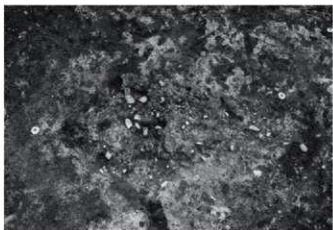
3 4区17号竪穴建物 遺物出土状況 北から



4 4区17号竪穴建物 遺物出土状況 北から



5 4区17号竪穴建物 炉1 西から



6 4区17号竪穴建物 炉2 東から



7 4区17号竪穴建物 貯蔵穴 北から



8 4区17号竪穴建物 入口施設 南から



1 4区17号竪穴建物 壁際ピット(北半) 南から



2 4区17号竪穴建物 壁際ピット(南半) 北から



3 4区18号竪穴建物 床面全景 西から



4 4区18号竪穴建物 遺物出土状況 西から



5 4区18号竪穴建物 炭化材出土状況 西から



6 4区18号竪穴建物 北壁付近遺物出土状況 西から



7 4区18号竪穴建物 北壁付近遺物出土状況 南から



8 4区18号竪穴建物 北壁付近遺物出土状況 東から



1 4区18号竪穴建物 炉 南から



2 4区18号竪穴建物 北・東壁際ピット 南から



3 4区18号竪穴建物 壁際ピット 北から



4 4区19号竪穴建物 床面全景 南から



5 4区19号竪穴建物 床面下全景 南から



6 4区19号竪穴建物 炉 西から



7 4区20号竪穴建物 床面全景 南から



8 4区20号竪穴建物 床面下全景 南から



1 4区21号竪穴建物 床面全景 北から



2 4区21号竪穴建物 床面下全景 北から



3 4区21号竪穴建物 空中撮影



4 4区21号竪穴建物 遺物出土状況 北から



5 4区21号竪穴建物 遺物出土状況 東から



6 4区21号竪穴建物 遺物出土状況 北から



7 4区21号竪穴建物 遺物出土状況 東から



8 4区21号竪穴建物 ガラス小玉出土状況 西から



1 4区21号竪穴建物 ガラス小玉出土状況 北から



2 4区21号竪穴建物 跡 北から



3 4区22号竪穴建物 床面全景 南から



4 4区22号竪穴建物 遺物出土状況 南から



5 4区22号竪穴建物 遺物出土状況 西から



6 4区22号竪穴建物 跡 東から



7 4区22号竪穴建物 貯蔵穴 北から



8 4区22号竪穴建物 入口施設 南から



1 4区23号竪穴建物 床面全景 南から



2 4区24号竪穴建物 床面全景 南から



3 4区24号竪穴建物 床面下全景 南から



4 4区24号竪穴建物 空中撮影



5 4区24号竪穴建物 拡張前後の床面状況 南から



6 4区24号竪穴建物 遺物出土状況 南から



7 4区24号竪穴建物 北半遺物出土状況 西から



8 4区24号竪穴建物 南半遺物出土状況 東から



1 4区24号竪穴建物 北壁付近遺物出土状況 東から



2 4区24号竪穴建物 中央付近遺物出土状況 東から



3 4区24号竪穴建物 南付近遺物出土状況 北東から



4 4区24号竪穴建物 遺物出土状況 南から



5 4区24号竪穴建物 遺物出土状況 西から



6 4区24号竪穴建物 遺物出土状況 南から



7 4区24号竪穴建物 遺物出土状況 南から



8 4区24号竪穴建物 遺物出土状況 西から



1 4区24号竪穴建物 炉1 北から



2 4区24号竪穴建物 炉2 北から



3 4区24号竪穴建物 炉3 南から



4 4区24号竪穴建物 入口施設 南から



5 4区25号竪穴建物 床面全景 南から



6 4区25号竪穴建物 遺物出土状況 南から



7 4区25号竪穴建物 炉 東から



8 4区25号竪穴建物 壁際ピット(西壁) 東から



1 4区26号竪穴建物 床面全景 南から



2 4区26号竪穴建物 床面下全景 南から



3 4区26号竪穴建物 遺物出土状況 南から



4 4区26号竪穴建物 白玉出土状況 南から



5 4区26号竪穴建物 カマド 南から



6 4区26号竪穴建物 貯蔵穴 東から



7 4区26号竪穴建物 貯蔵穴底面白玉出土状況 南から



8 4区27号竪穴建物 床面全景 南西から



1 4区27号竪穴建物 床面下全景 南西から



2 4区27号竪穴建物 空中撮影



3 4区27号竪穴建物 遺物出土状況 南西から



4 4区27号竪穴建物 カマド 南西から



5 4区27号竪穴建物 カマド袖石状況 西から



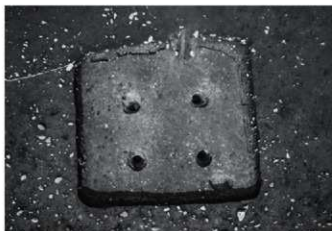
6 4区27号竪穴建物 貯蔵穴 南から



7 4区28号竪穴建物 床面全景 南から



8 4区28号竪穴建物 床面下全景 南から



1 4区28号竪穴建物 空中撮影



2 4区28号竪穴建物 遺物出土状況 南から



3 4区28号竪穴建物 カマド周辺遺物出土状況 南から



4 4区28号竪穴建物 カマド周辺遺物出土状況 南から



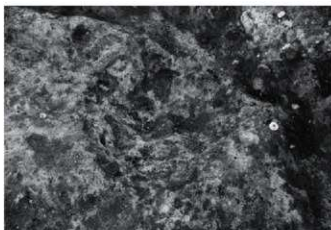
5 4区28号竪穴建物 勾玉出土状況 南から



6 4区28号竪穴建物 カマド 南から



7 4区28号竪穴建物 貯蔵穴1 西から



8 4区28号竪穴建物 貯蔵穴2 南から



1 4区28号竪穴建物 貯蔵穴3 南から



2 4区28号竪穴建物 貯蔵穴4 南から



3 4区29号竪穴建物 床面全景 北東から



4 4区30号竪穴建物 床面全景 西から



5 4区30号竪穴建物 カマド遺物出土状況 西から



6 4区30号竪穴建物 カマド 西から



7 4区30号竪穴建物 カマド左袖内面 南西から



8 4区30号竪穴建物 カマド右袖内面 北西から



1 4区31号竪穴建物 床面全景 南から



2 4区31号竪穴建物 床面下全景 南から



3 4区30・31号竪穴建物 空中撮影



4 4区30・31号竪穴建物 埋没土中の礎 西から



5 4区31号竪穴建物 遺物出土状況 南から



6 4区31号竪穴建物 炭化材出土状況 南から



7 4区31号竪穴建物 炉 東から



8 4区31号竪穴建物 壁際ピット(東壁) 西から



1 4区32号竪穴建物 床面全景 南から



2 4区32号竪穴建物 遺物出土状況 南から



3 4区1(左)・2(右)号土坑 西から



4 4区3(右)～5(左)号土坑 東から



5 4区6(右)・17(左)号土坑 北から



6 4区7(左)・8(右)・16(奥)号土坑 北から



7 4区9号土坑 東から



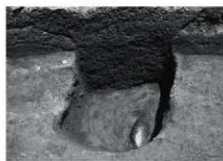
8 4区10号土坑 南から



9 4区11号土坑 西から



10 4区12(右)～14(左)号土坑 南から



11 4区15号土坑 南から



12 4区16号土坑 北から



13 4区17号土坑 北から



14 4区18号土坑 南から



1 4区19号土坑 南から



2 4区20(右)・21(左)号土坑 南から



3 4区22(左)号土坑 東から



4 4区23号土坑 北から



5 4区24号土坑 北から



6 4区25号土坑 西から



7 4区26号土坑 南から



8 4区27号土坑 西から



9 4区28号土坑 南から



10 4区29(左)~32(右)号土坑 西から



11 4区33号土坑 西から



12 4区34号土坑 西から



13 4区35号土坑 北から



14 4区36号土坑 西から



15 4区37号土坑 北から



1 4区38号土坑 東から



2 4区39号土坑 南から



3 4区40号土坑 南から



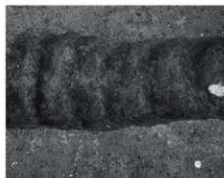
4 4区41号土坑 南から



5 4区42号土坑 南から



6 4区43号土坑 東から



7 4区43号土坑 底面 上から



8 4区44号土坑 南から



9 4区45号土坑 南から



10 4区46号土坑 南から



11 4区47号土坑 南から



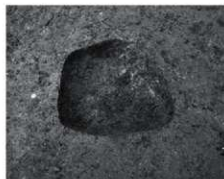
12 4区48号土坑 南から



13 4区49号土坑 南から



14 4区50号土坑 南から



15 4区51号土坑 南から



1 4区52号土坑 南から



2 4区53号土坑 東から



3 4区54号土坑 南から



4 4区55号土坑 東から



5 4区56号土坑 北から



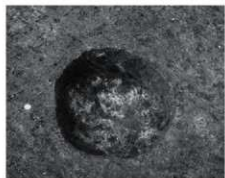
6 4区57・58号土坑 北から



7 4区59号土坑 西から



8 4区60号土坑 南から



9 4区61号土坑 南から



10 4区62号土坑 東から



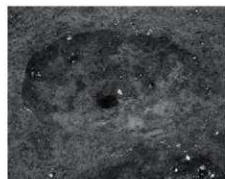
11 4区63号土坑 東から



12 4区64号土坑 南東から



13 4区65号土坑 南から



14 4区66号土坑 南から



15 4区68号土坑 北西から



1 4区69号土坑 北から



2 4区70(右)~72(左)号土坑 東から



3 4区73号土坑 南西から



4 4区74号土坑 南から



5 4区75号土坑 東から



6 4区77号土坑 東から



7 4区78号土坑と1号溝 南から



8 4区79号土坑 南東から



9 4区80号土坑と2号溝 北西から



10 4区81号土坑 北西から



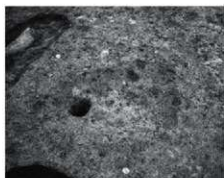
11 4区82号土坑 西から



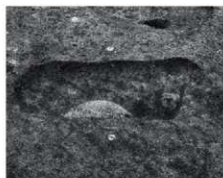
12 4区83号土坑 西から



13 4区84号土坑 西から



14 4区85号土坑 北から



15 4区86号土坑 南東から



1 4区87号土坑 南東から



2 4区88号土坑 南東から



3 4区89号土坑 東から



4 4区90号土坑 西から



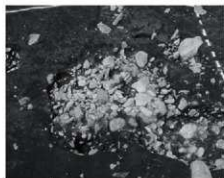
5 4区91(奥)・92(手前)号土坑 北から



6 4区93号土坑 西から



7 4区94号土坑 北東から



8 4区95号土坑 南から



9 4区96号土坑 南から



10 4区97(左)・98(右)号土坑 南から



11 4区99号土坑 南から



12 4区100号土坑 南から



13 4区101号土坑 南から



14 4区102号土坑 東から



15 4区103号土坑 南から



1 4区104号土坑 南から



2 4区105号土坑 東から



3 4区106号土坑 南から



4 4区107号土坑 東から



5 4区108号土坑 南東から



6 4区109(奥)・110(手前)号土坑 南東から



7 4区111号土坑 南東から



8 4区112(右)・113(左)号土坑 南から



9 4区114号土坑 東から



10 4区115号土坑 南から



11 4区116(右)・117(左)号土坑 東から



12 4区118号土坑 南から



13 4区119号土坑 南から



14 4区120号土坑 東から



15 4区121号土坑 東から



1 4区122号土坑 東から



2 4区123号土坑 南から



3 4区124号土坑 北から



4 4区125号土坑 南から



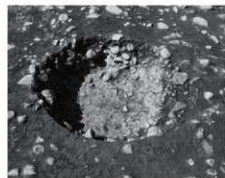
5 4区126号土坑 南から



6 4区127号土坑 南から



7 4区128号土坑 南から



8 4区129号土坑 東から



9 4区130号土坑 南西から



10 4区131号土坑 西から



11 4区1号復旧坑 南西から



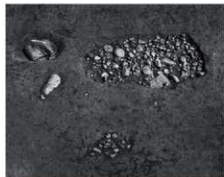
12 4区2・3号復旧坑 南から



13 4区4号復旧坑 西から



1 4区5号復旧坑 南から



2 4区7号復旧坑 南から



3 4区14号復旧坑 南から



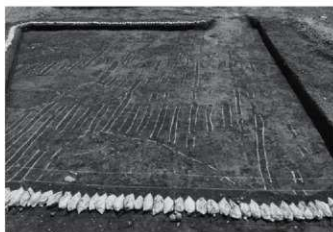
4 4区1号富 東から



5 4区2号富 南から



6 4区4号富 南から



7 4区5号富 西から



8 4-A2区 層序(東壁) 西から

遺 物 写 真

1区1号窑穴建物



1



2



3



4



11



7

1区4号窑穴建物



1



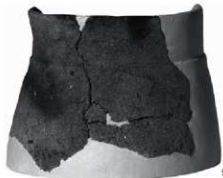
14



6



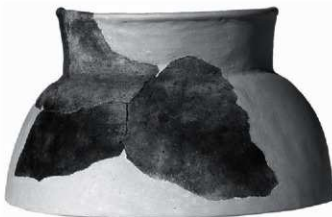
8



9



7



10

PL.166

1区6号竖穴建物



1



3

1区8号竖穴建物



1



2



3



5



9



10



11



16



20



25



25



24

1区9号竖穴建物



1



2



3







32



34



45



46

1区10号整穴建物



1



4

1区11号整穴建物



1



2



8



9



10

1区12号整穴建物



1

1区13号整穴建物



6

1区14号整穴建物



2



7

1区15号整穴建物



1



2



3



4



1区17号整穴建物



1区18号整穴建物



1区19号整穴建物







1区20号整穴建物



1区21号整穴建物



1区23号整穴建物



1区22号整穴建物



1区24号整穴建物



1区26号整穴建物



1区25号窑穴建物



1



2



6



10



11



13

1区27号窑穴建物



2



1



4



6



3



5



7



1区28号塚穴建物





1区29号壁穴建物



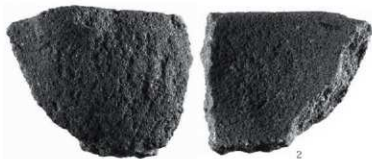
1区30号壁穴建物



1区31号土坑



1区86号土坑



1区57号土坑



1区1号墓壇

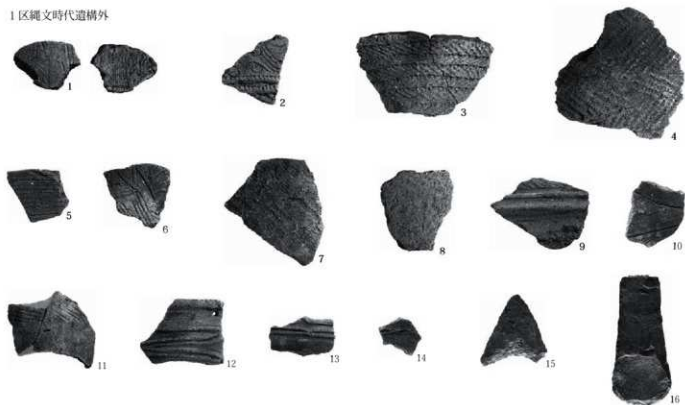


1区5号溝

1区122号土坑



1区縄文時代遺構外



1区古墳時代以降遺構外



2区2号墓穴建物



2区3号墓穴建物

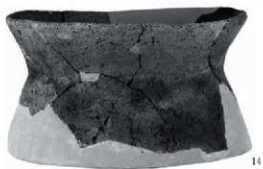


2区4号墓穴建物



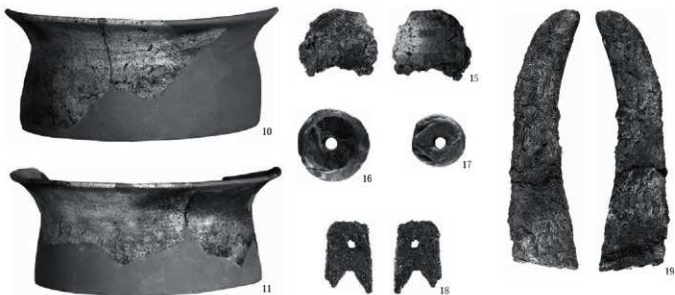
2区5号墓穴建物





2区6号壁穴建物





2区7号壁穴建物



2区8号壁穴建物



2区9号壁穴建物



PL.180

2区10号竖穴建物



1



2



4



5



7

2区11号竖穴建物



1



2



3



4

2区12号竖穴建物



1



2



3



5



6



7



8



9



10



11



12



13

2区13号整穴建物



1



2



15



16



17



3

2区14号整穴建物



4



6



7



8



9



11



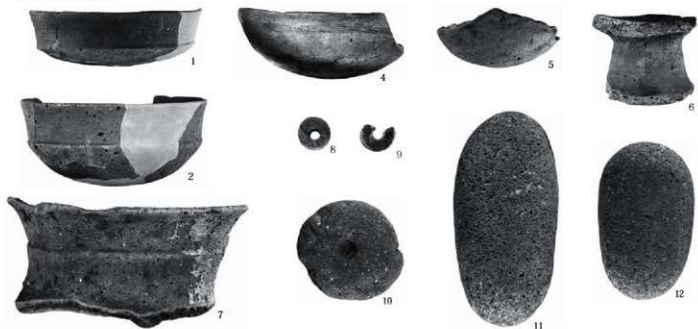
2区15号竖穴建物



2区17号竖穴建物



2区18号竖穴建物



2区19号整穴建物



2



3



5



4



10



11



2区20号整穴建物



3



3



16



17



4



6



8



10



18



5



7



9



11



13



19



20



21

2区21号整穴建物



1



2



3



4



5



6



7



8



9



10

2区22号墓穴建物





2区25号整穴建物



PL.186

2区26号墓穴建物



2区27号墓穴建物





2区28号整穴建物



2区29号整穴建物



PL.188

2区30号壁穴建物



1



2



3



4



5



6

2区32号壁穴建物



1



2



3



4



5



6



9



10



11



12



13



14



8



15



16



17

2区33号竖穴建物



1



4



6



7



8



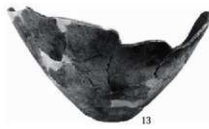
9



10



11



13



14

2区34号竖穴建物



2



3



4



5



6



7



8



9



10



11



12



13



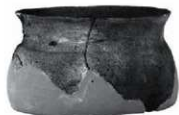
15



20



21



27



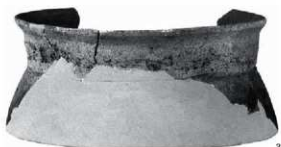
22



26



30



31



33



35

2区35号整穴建物



1



2



3

2区36号整穴建物



1



5

2区37号整穴建物



1



3



4



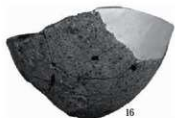
5



7



8





2区38号墓穴建物



2区39号壁穴建物







49



50



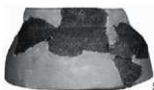
53



51



52



54



55



56



57



58



59



63



61



64



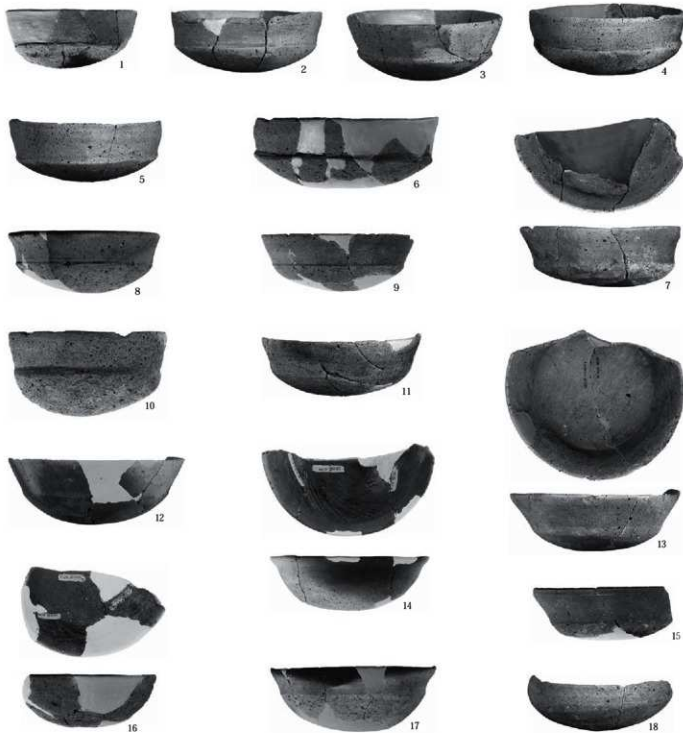
60



62



2区40号整穴建物





19



20



21



22



23



24



25



26



27



28



29



30



31



32



33



34



35



36



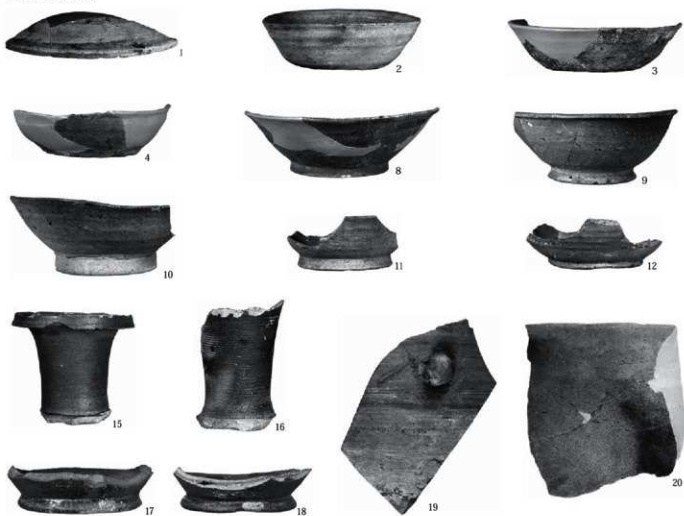
37

PL.198

2区41号竖穴建物



2区42号竖穴建物





21



23



22



24



25



26

2区43号整穴建物



1



2



3



4



5



6



7



8



9



10



11



13



12



17



18



19



20



21



23



22



14



15



16

2区44号窑穴建物



1



2



3



4



5



6



7



9



10



11



12



13



14



15

2区45号窑穴建物



1

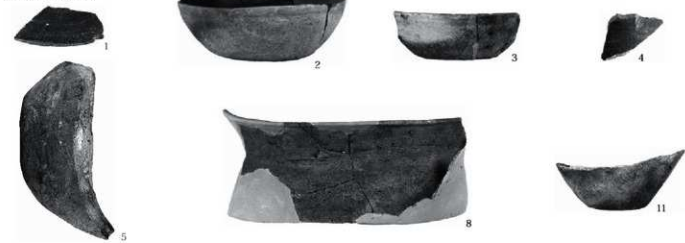


2



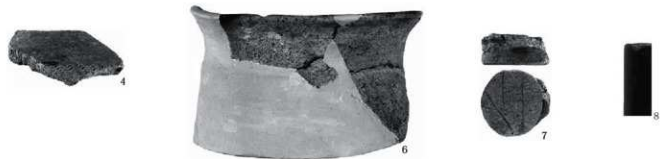
4

2区46号竖穴建物



2区47号竖穴建物





2区48号墓穴建物



2区49号墓穴建物



2区50号壁穴建物



2区51号壁穴建物





9



10



13



15

2区52号壑穴建物



1

2区53号壑穴建物



1



2



3



4



6



5



7



8

2区54号整穴建物



1



2



3



6



8



4



2区55号整穴建物



2区56号整穴建物



2区57号整穴建物



2区58号墓穴建物





2区59号墓穴建物







9



11



12

2区61号墓穴建物



1



2



3



4



5



7



8



9



10



12



11



16



15



17



18



20



21



22



25



27



28



29



30



26



31



32



33



34

PL.212

2区62号整穴建物



2区63号整穴建物



2区65号整穴建物







2区66号墓穴建物

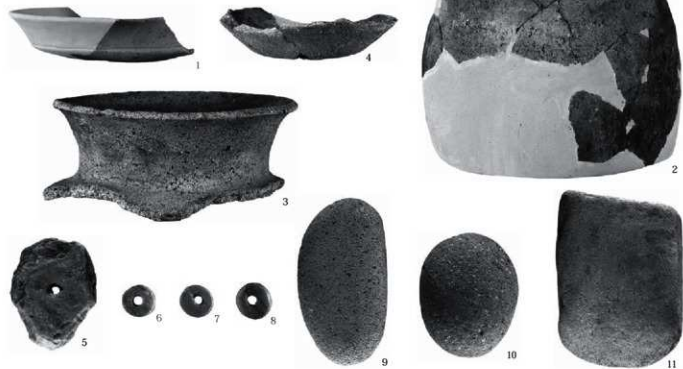


2区67号墓穴建物





2区68号整穴建物



PL.216

2区69号窑穴建物



1



2



3



4



5

2区70号窑穴建物



2



5



6



7



8



9



10



11



12



13



14



15



17



18



19

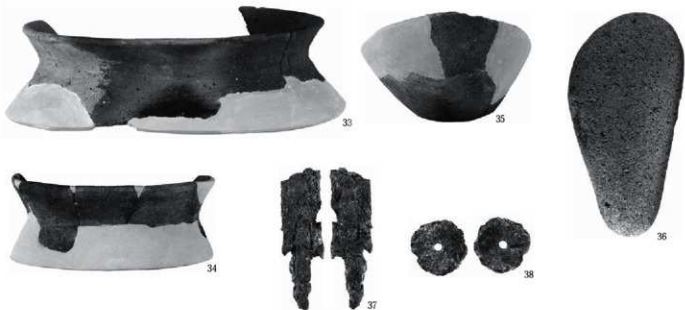


20



21

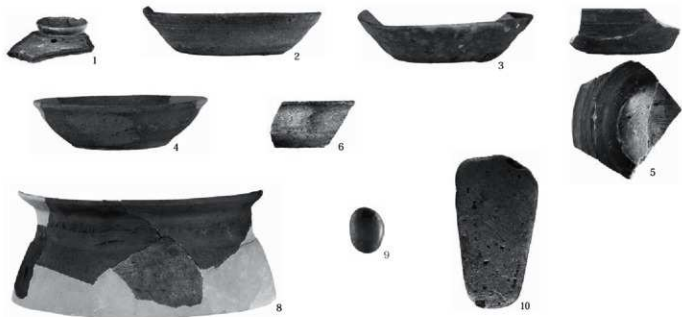




2区71号墓穴建物



2区72号墓穴建物



2区73号整穴建物



2区74号整穴建物



2区75号整穴建物





2区76号竖穴建物



2区77号竖穴建物

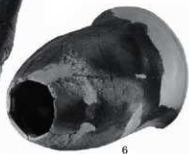




3



7



6



8



10



11



12

2区80号整穴建物



1



2



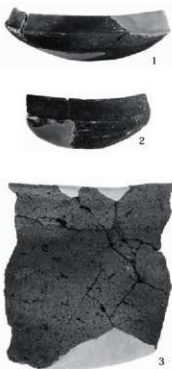
3



2区81号墓穴建物



2区82号墓穴建物



2区83号壁穴建物



1



2

2区84号壁穴建物



1



2



3



5



6



9



10



7

2区85号壁穴建物



1



2



1

2

3

4

5

6

7

9

11

10

12

8



13



15



14



16





2区87号竖穴建物





2区88号整穴建物





PL.230

2区89号竖穴建物



2区90号竖穴建物



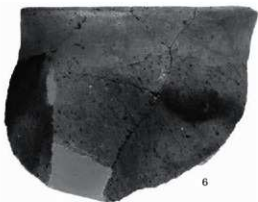
2区91号竖穴建物



2区93号竖穴建物

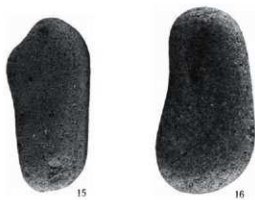


2区92号竖穴建物



2区94号竖穴建物



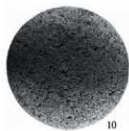


2区95号壁穴建物



2区96号壁穴建物

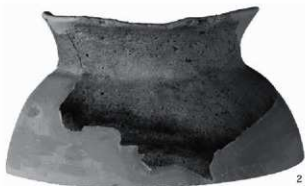




2区99号整穴建物



2区100号整穴建物

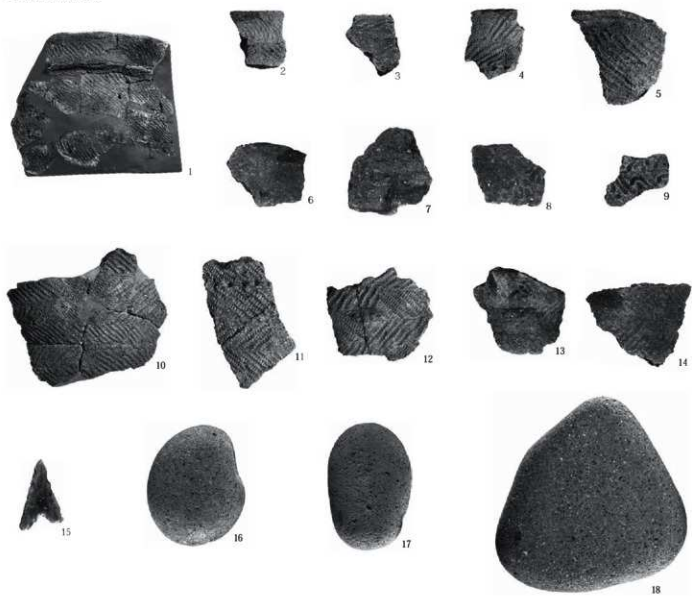


2区101号整穴建物

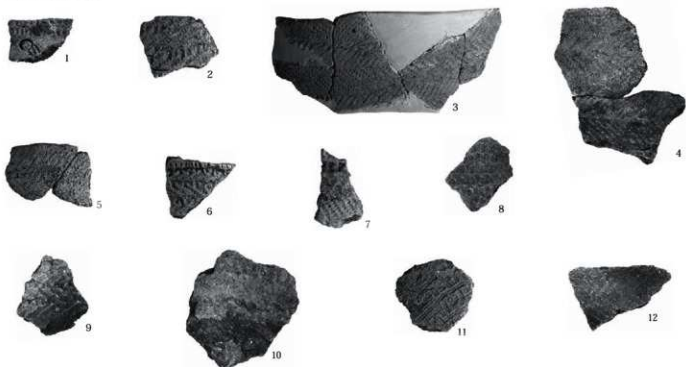




2区103号窑穴建物



2区104号窑穴建物





13



14



15



16



17



18



19



20

2区138号土坑



1



2



3



4



7



5



6

2区139号土坑



8



10

2区141号土坑



11



12

2区103号ビット



2

2区110号ビット



3

2区167号ビット



4

2区279号ビット



5

2区356号ビット



6

2区380号ビット



7

2区381号ビット



8

2区396号ビット

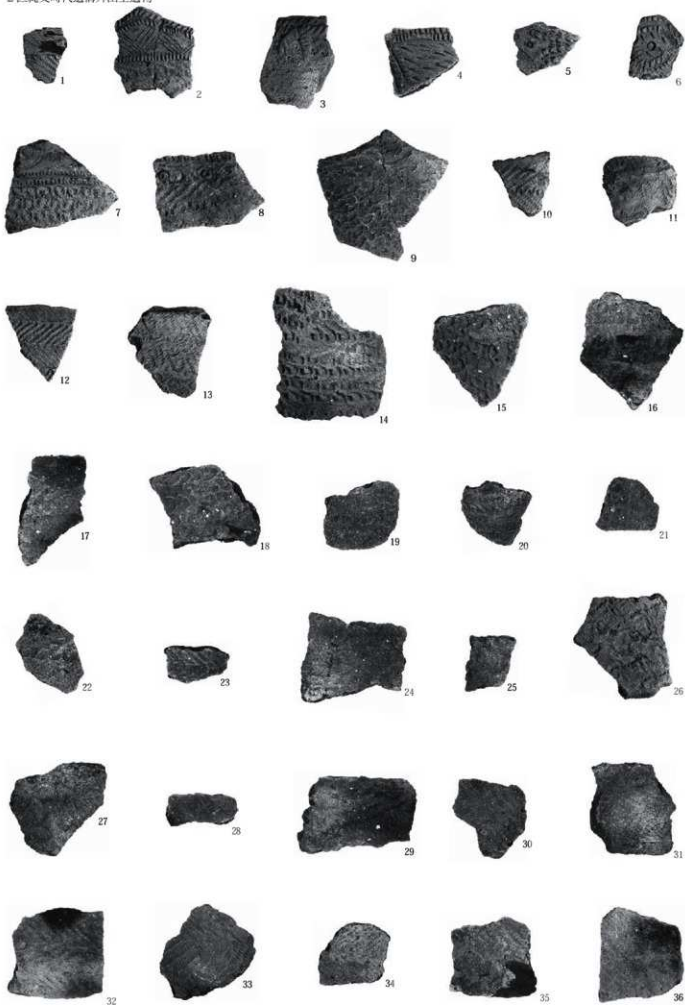


9

2区397号ビット



10







72



73



74



75

2区古墳時代以降遺構外出土遺物



1



2



3



5



6



7



8



9



10



11



12



13



14



15



16



17



18



19



20



21



22



23



24



25



26

3区1号壁穴建物



1



2



3

3区2号壁穴建物



1



2



3



6



4



5

3区3号壁穴建物



1



2



3



4



5



6



7



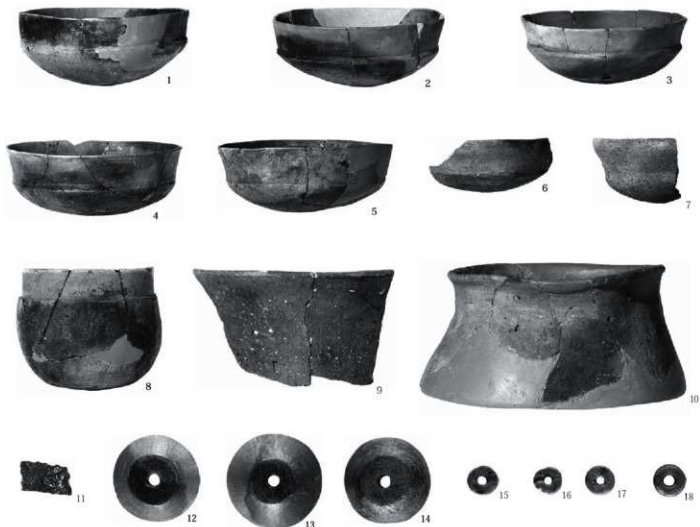
8



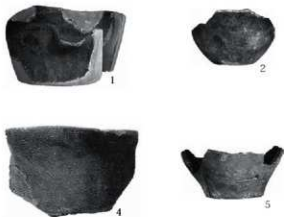
9



3区4号整穴建物



3区5号整穴建物



3区6号整穴建物

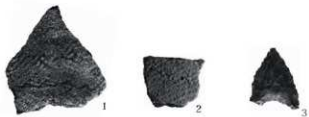


3区7号墓穴建物





3区8号壁穴建物



3区9号壁穴建物



3区10号壁穴建物





3区11号壁穴建物





3区12B号聚穴建物

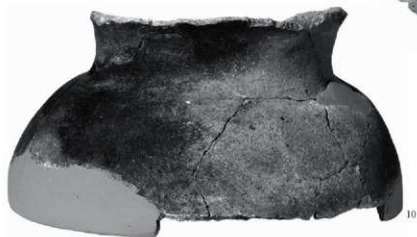




9



11



10



12



13

3区13A号竖穴建物



1



2



3



4



5



6



8



9



15



13



21



3区13B号整穴建物



3区14号整穴建物



3区15号整穴建物





3区16号竖穴建物



3区17号竖穴建物



3区18号竖穴建物



3区20号聚穴建物



1



2



3



4



5



6



7



8

3区21号聚穴建物



1



2



3



4



5



6

PL.252

3区23号墓穴建物





11



12

3区24号竪穴建物



2



4



3

3区25号竪穴建物



1



2



3

3区遺物集中箇所



1



2



3



4



5



6



7



8



9



9



10



12



11



13



14



15



18



16



19



17



20

3区115号土坑



1



2



3



4



5

3区1号井戸



1

3区2号溝



2

3区3号溝



1

3区6号溝



1

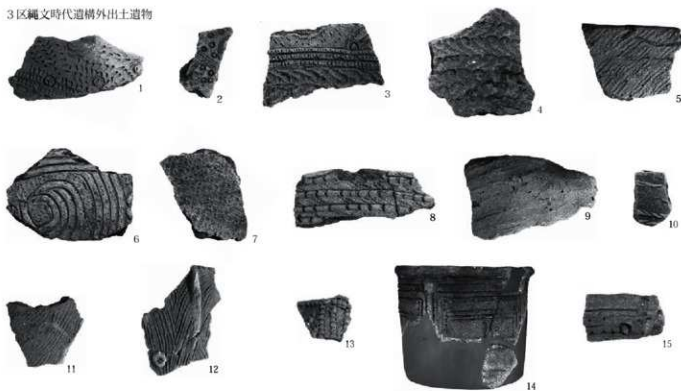
3区16号溝

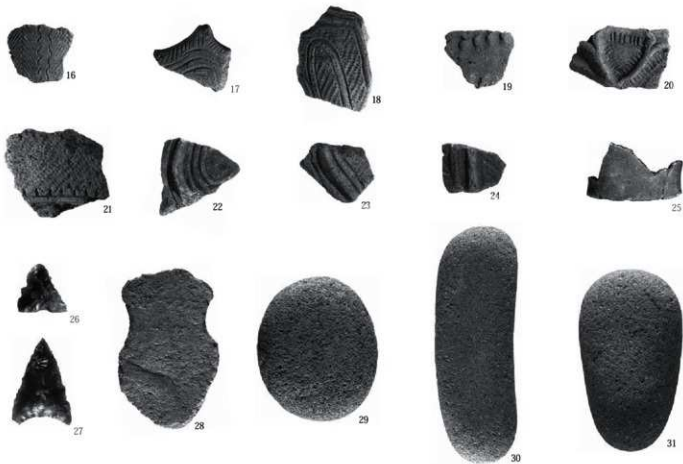


3区3号畠



3区縄文時代遺構外出土遺物

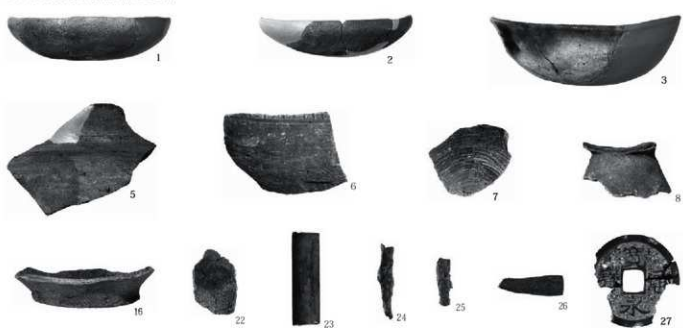




3区弥生时代遺構外出土遺物



3区古墳時代以降遺構外出土遺物



4区1号整穴建物



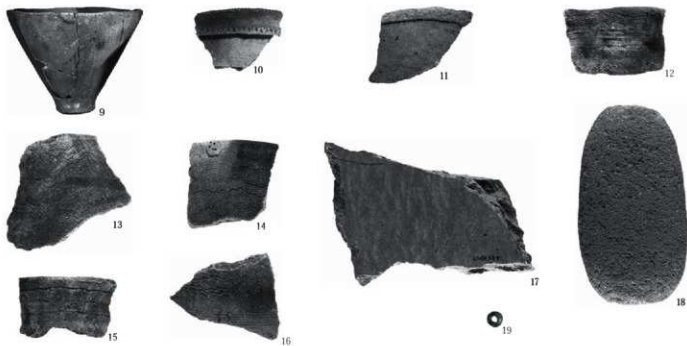
4区2号整穴建物



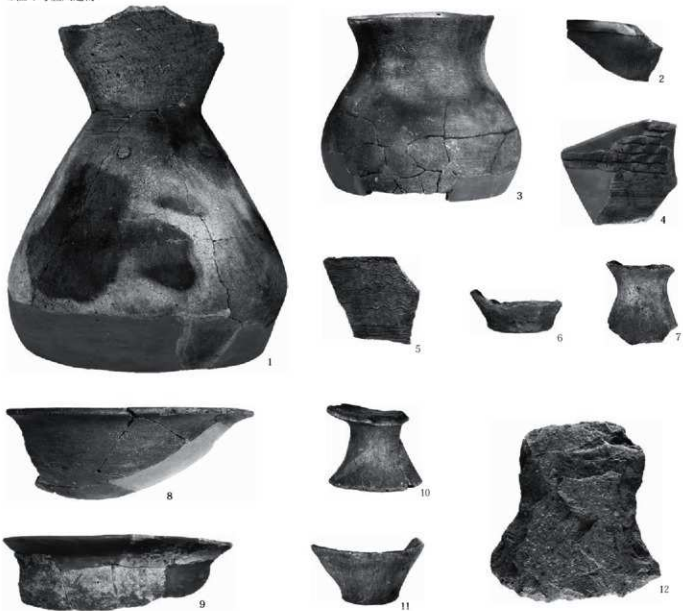


4区3号墓穴建物





4区4号竖穴建物



PL.260

4区5号竖穴建物



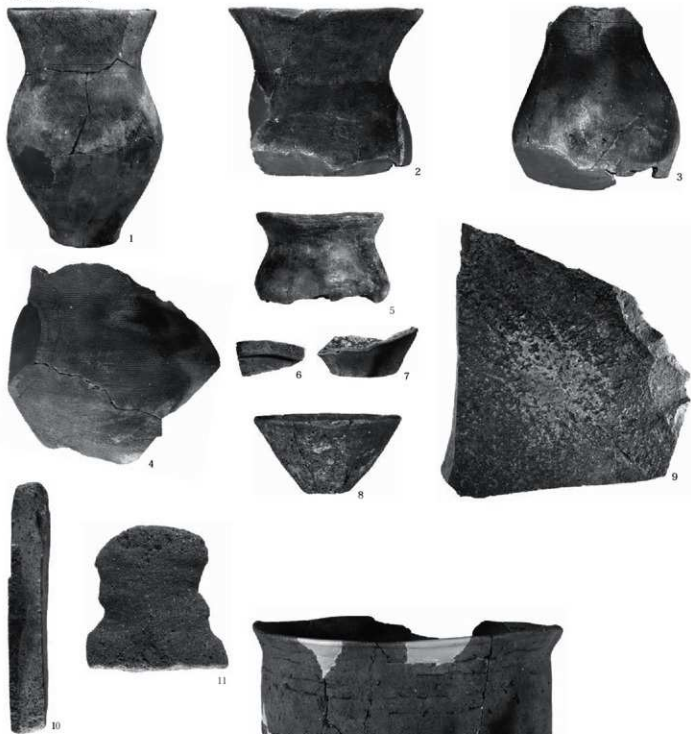
4区6号竖穴建物



4区7号竖穴建物



4区8号竖穴建物



4区9号竖穴建物



4区10号整穴建物





11



12



13



14



15



16



17



18



19

PL.264

4区11号竖穴建物



4区12号竖穴建物



4区13号竖穴建物



1



2



3



4



5



6



7

4区14号竖穴建物



1



2



3



4

4区16号竖穴建物



1



2

4区17号整穴建物



4区18号整穴建物



4区19号整穴建物

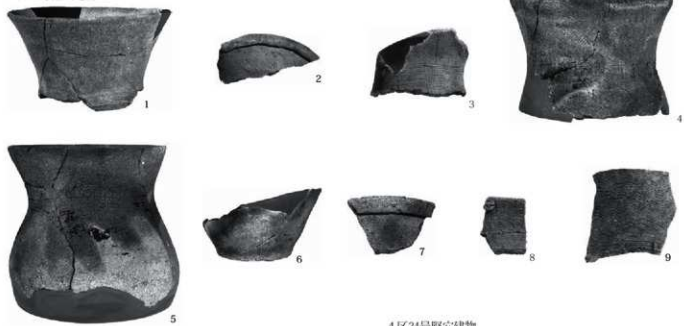


4区21号墓穴建物





4区22号窑穴建物



4区24号窑穴建物









26



27



30



28



29

4区25号竖穴建物



1



2

4区26号竖穴建物



1



3



2



4



5



3



4



5

4区27号竖穴建物



1



2



3



4



5

PL.272

4区28号穴建物



1



2



4



5



6



7



8



9



10



11



14

4区30号穴建物



1



2



4



5



7



10



6



11



12



13



14

4区31号穴建物



1



2



3



4



5



6



7



8



4区32号穴建物



4区107号土坑



1

4区110号土坑



2

4区1号復旧坑



1

4区1号品



1

4区縄文時代遺構外出土遺物



1



2



3



4



5



6



7



8



9



10



11



12



13



14



15



16



17



18



19



20



21



22



23



24



25



26



27



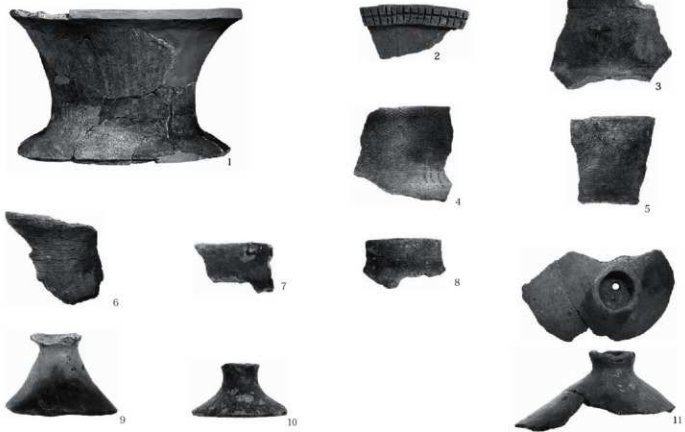
28



29



4区弥生時代遺構外出土遺物



4区古墳時代以降遺構外出土遺物



公益財団法人群馬県埋蔵文化財調査事業団調査報告書 第668集

四戸遺跡-写真図版編-

上信自動車道吾妻西バイパス建設事業に伴う埋蔵文化財発掘調査報告書

令和2(2020)年3月11日 印刷

令和2(2020)年3月16日 発行

編集・発行／公益財団法人群馬県埋蔵文化財調査事業団

〒377-8555 群馬県渋川市北碓町下箱田1784番地2

電話(0279)52-2511(代表)

ホームページアドレス <http://www.gunmaibun.org/>

印刷／朝日印刷工業株式会社
