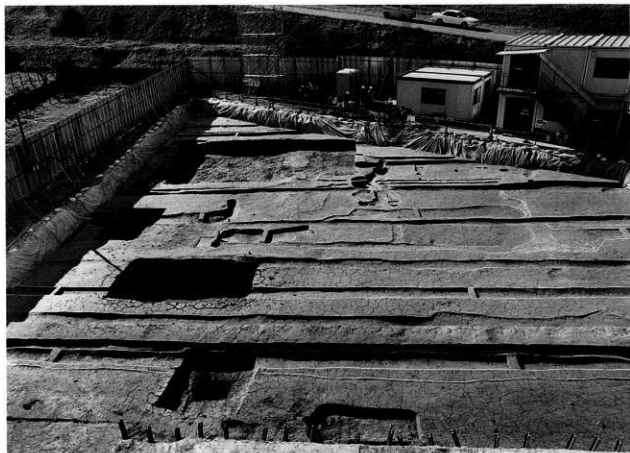
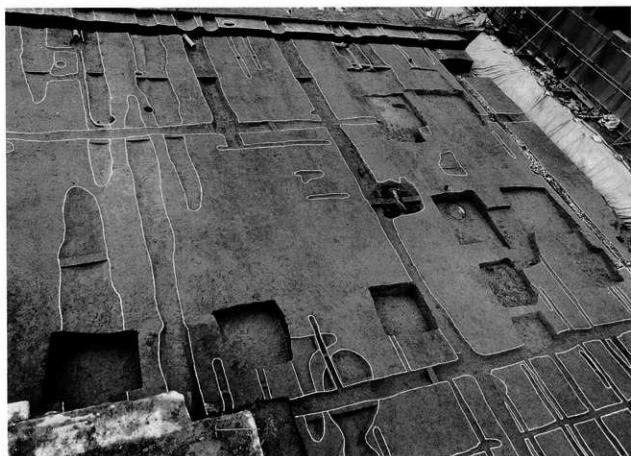


写 真 图 版



1、02-1 tr. 南半 2 面 (北から)



2、02-2 tr. 東半 1・2 面 (東から)

図版 2



1、02-2 tr. 西半 1・2 面 (南西から)



2、02-3-1 tr. 1・2 面 (南から)



1、02-3-2 tr. 1・2面 (南東から)



2、02-3-3 tr. 1・2面 (東から)

図版 4



1、02-1 tr. 3面 (南から)



2、02-1 tr. 北東部3面 2-2層 (洪水砂) 除去後 (西から)



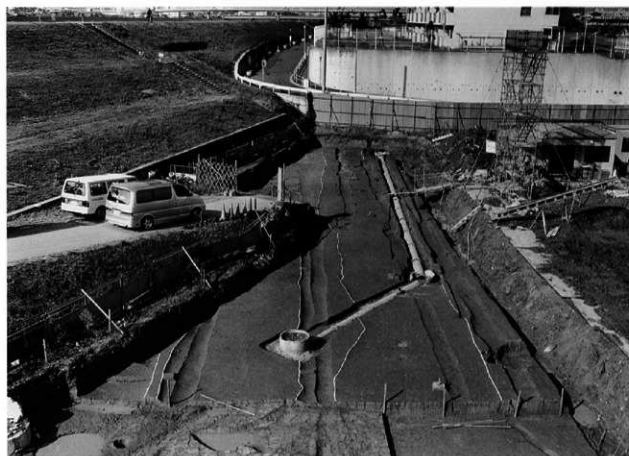
1、02-2 tr. 東半3面 (西から)



2、02-3-1 tr. 3面 (南から)



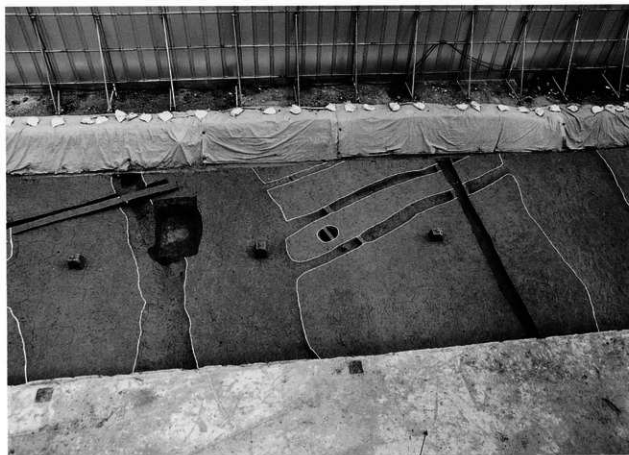
1、3面108堀田（西から）



2、02-3-3 tr. 3面（東から）



1、02-1 tr. 4面 (南東から)



2、02-1 tr. 北東部 4面 (西から)





1、02-3-1 tr. 4面 (南西から)



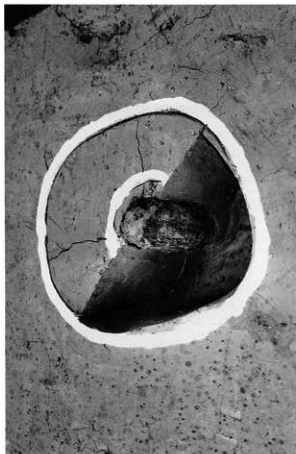
2、02-3-2 tr. 東側4面 (北西から)



1、02-3-2 tr. 西側4面（東から）



2、02-3-3 tr. 東側4面（東から）



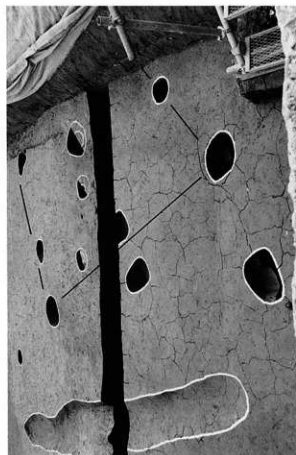
3、202柱穴 (南東から)



4、3-建物3 (南東から)



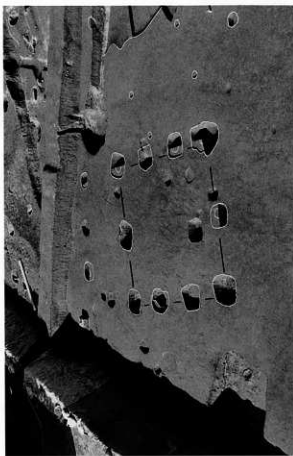
1、3-建物1 (南西から)



2、3-建物2 (北から)



3、3-建物6 (西から)



4、3-建物12 (北東から)



1、3-建物7 (南西から)



2、3-建物11 (東から)



1、3-建物4・5 (北西から)



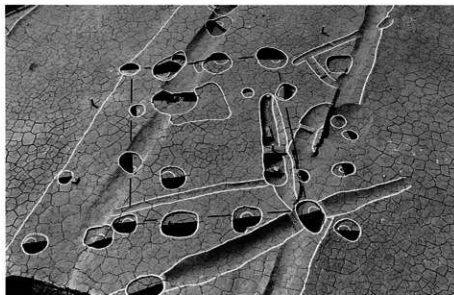
2、奥、3-建物9 左、3-建物8 手前、3-376住居 (南西から)



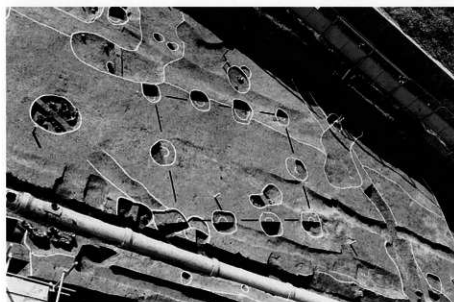
1、3 - 建物6・11 (西から)



2、3 - 建物10・11 (南東から)



1、4-建物1 (東から)



2、4-建物2 (北東から)



3、3-376住居床面検出 (東から)



1、02-2 tr. 3-376住居周辺（西から）



2、3-376住居最上層除去後（南西から）





1、3-376住居最上層除去後北側部分（東から）



2、3-376住居ガラス小玉鑄型出土状況（東から）



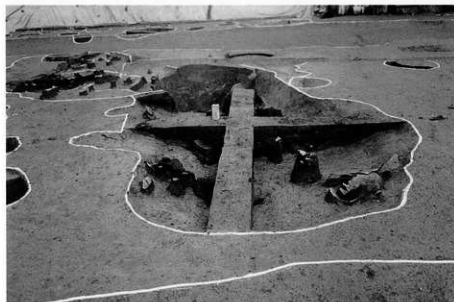
1、3-376住居完掘状況



2、02-2 tr.707・708土坑周辺（南東から）



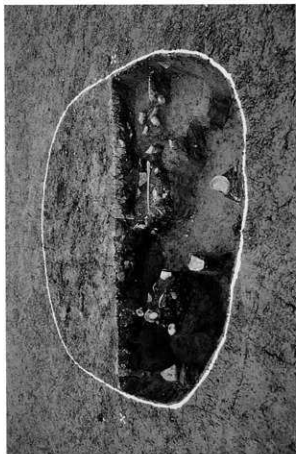
1、3-707土坑（南から）



2、3-708土坑（南から）



3、3-708土坑瓶出土状況（東から）



3、3-483土坑 (南から)



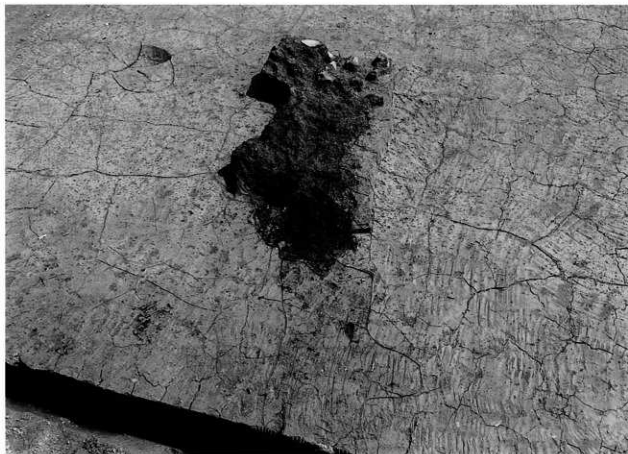
4、4-134ピット (西から)



1、4-377ピット (南から)



2、4-381ピット (北西から)



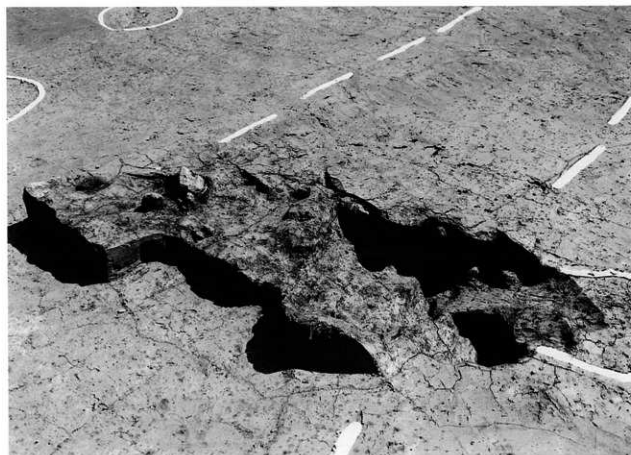
1、4-150号検出状況（西から）



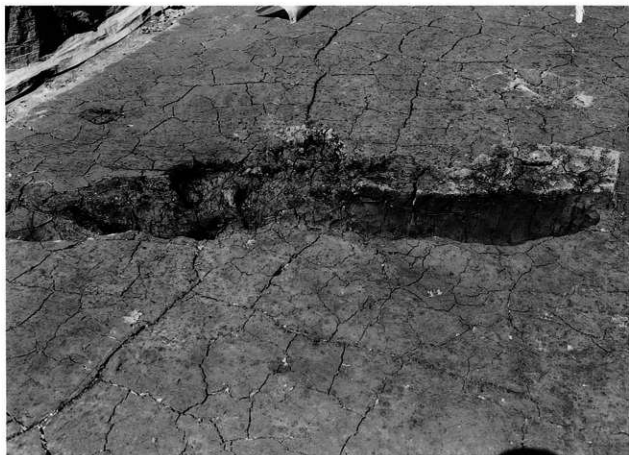
2、同上炭層半掘状況（西から）



1、4-150炉炭層断面(南から)



2、同上炭層除去後(北西から)



1、4-150号下部埋土断面（南から）



2、同上炭層除去後（西から）



3、同上完掘状況（西から）



1、4-162土坑（北東から）



2、同上南部分（西から）



3、同上上層除去後（北西から）





1、3-446溝（北西から）



2、3-447溝（北西から）



3、3-450溝（南から）



3、3-412溝 (南から)



4、4-125・126溝 (南西から)



1、3-450溝北東部 (南西から)



2、3-450溝土器群2 (北西から)



3、4-287溝 (南西から)



4、4-361溝 (南から)



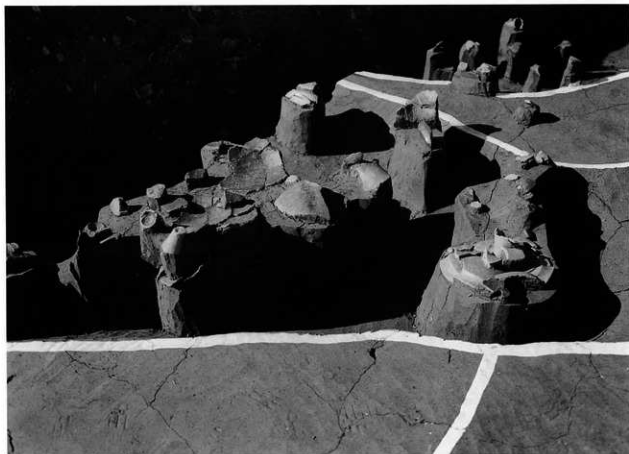
1、3-736溝 (北から)



2、4-205溝 (南西から)



1、4-286・288溝交点附近（東から）



2、4-285溝南東側（東から）



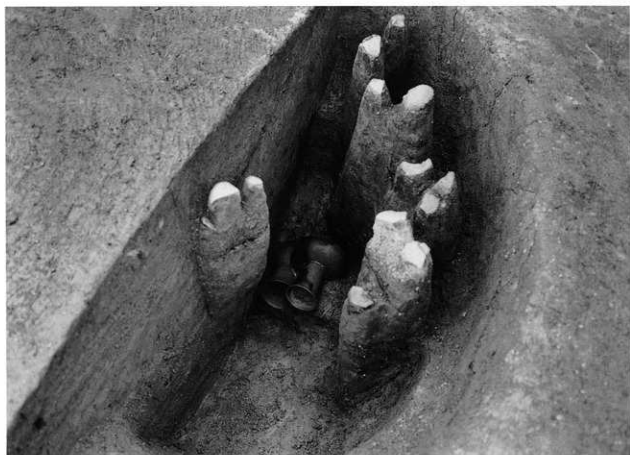
1、4-285溝南東側(北東から)



2、4-286溝南東側(北東から)



3、4-288溝(南東から)



1、3-496井戸北半遺物出土状況（北東から）



2、同上南半遺物出土状況（西から）



3、3-413井戸上面遺物出土状況（北東から）



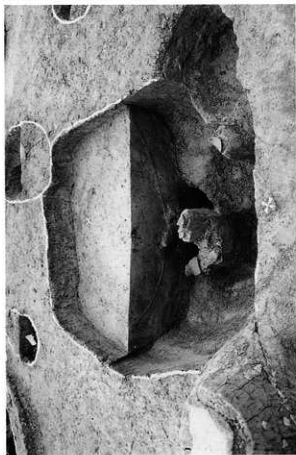
4、同上北半堀土内遺物出土状況（北から）



1、3-387井戸南西半上面、北東半堀土内遺物出土状況（北東から）



2、同上南西半堀土内遺物出土状況（北東から）



3、同上断面(北から)



4、同上埋土内遺物出土状況(北から)



1、3-496井戸上面遺物出土状況(西から)



2、3-510井戸上面遺物出土状況(東から)





3、3-533土坑(西から)



4、4-方形周溝墓1(北から)



1、4-330井戸上層遺物出土状況(西から)



2、同上下層遺物出土状況(南から)



1、3-496井戸南半遺物出土状況（北から）



2、6面3-814土坑土器1出土状況（南から）



1、02-3-2 tr.北西部6面(南東から)



2、同上土器出土状況(東から)

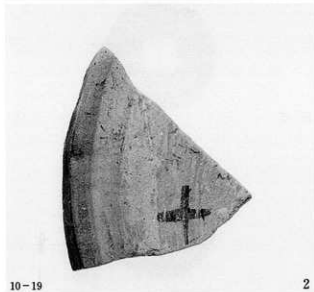


10-11

1



1'



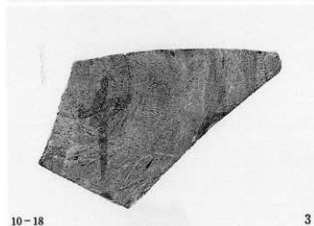
10-19

2



10-17

5



10-18

3



10-2

6



10-16

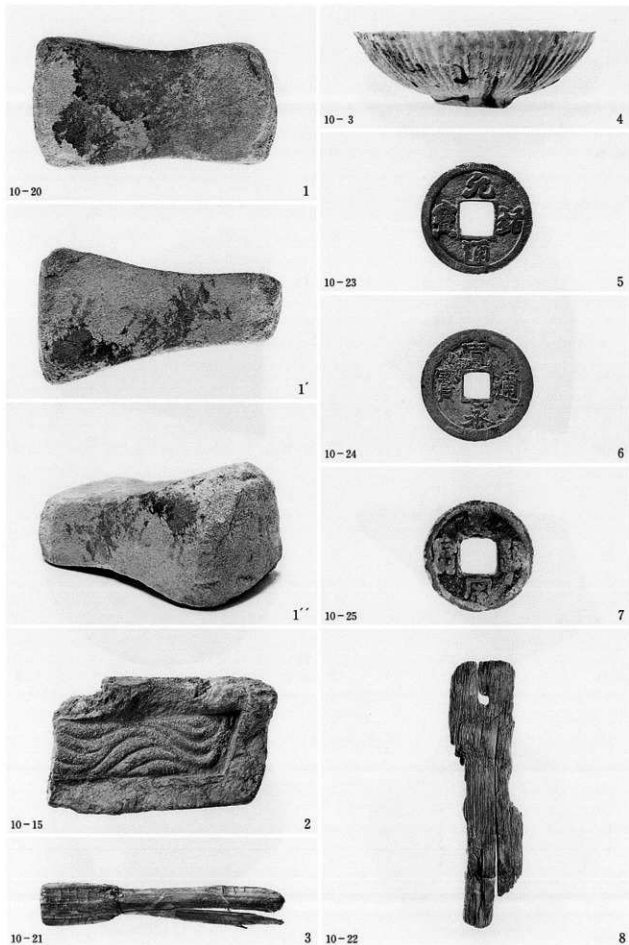
4



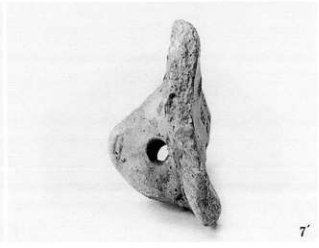
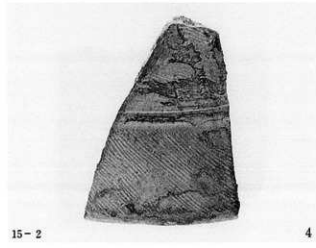
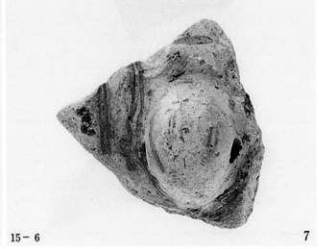
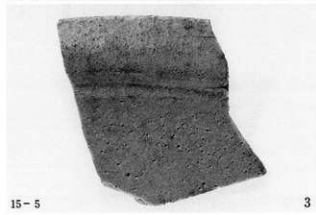
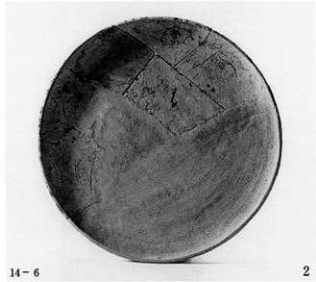
10-14

7

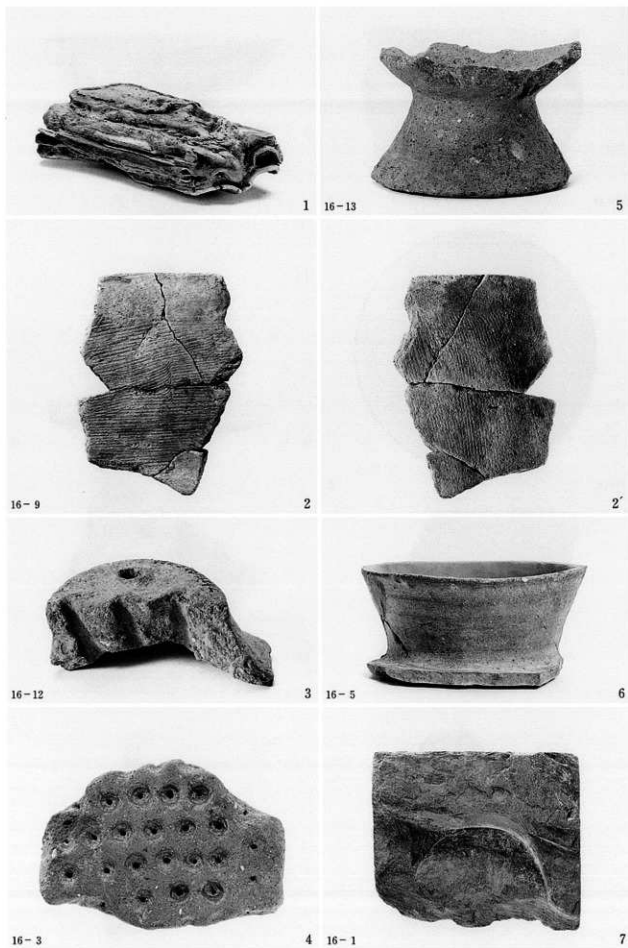
4-003溝(6)、4-110溝(1)、3層(2~4·5·7)



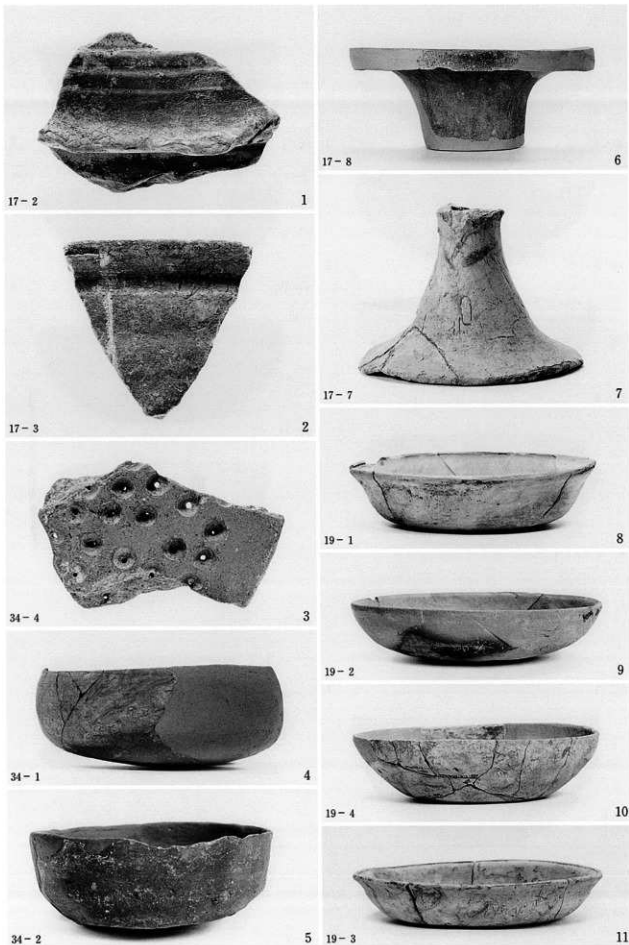
3-141堀田(3)、3-233溝(1)、4-110溝(7)、4-209ピット(8)、  
1層(5)、2層(4・6)、3層(2)



3-139堀田 (1・2・5・6)、3-345堀田 (3・4・7)



3-139堀田 (1)、3-403堀田 (2~7)



3-424柱穴(3)、3-422柱穴(5)、3-449堀田(1・2・6・7)、3-499柱穴(4)、  
4-377ピット(8・9)、4-381ピット(10・11)







41-16

1



42-3

5



41-21

2



41-7

6



41-4

3



40-17

7



41-14

4



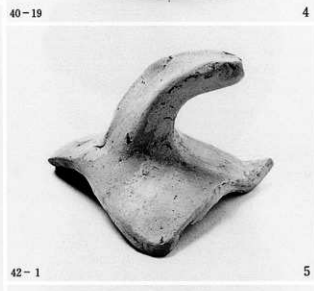
42-4

8



42-10

9





43-4

1



43-2

2



43-1

3



43-5

4



43-13

5



43-12

6



43-9

7



43-7

8



43-16

9



43-17

10



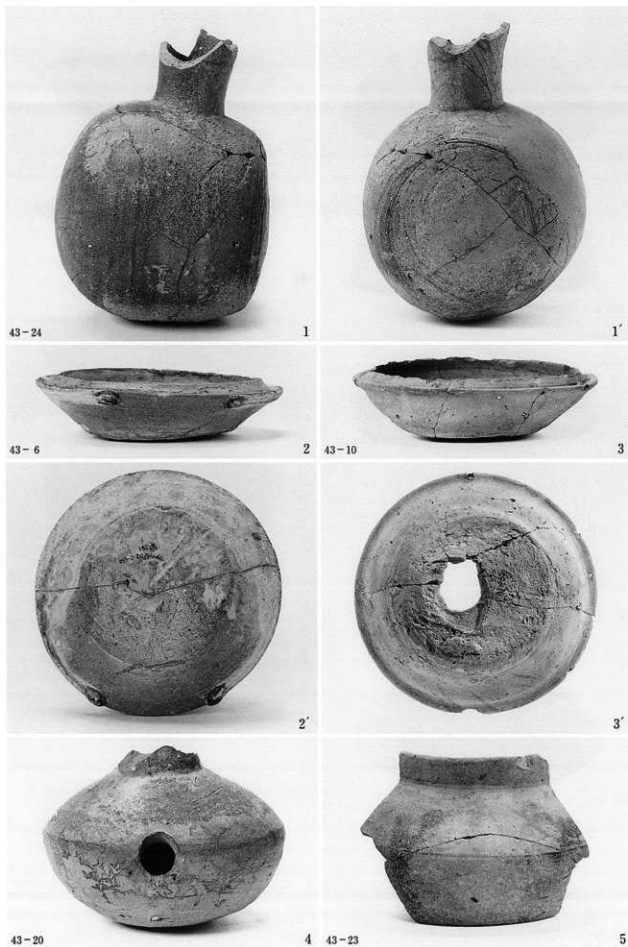
43-3

11

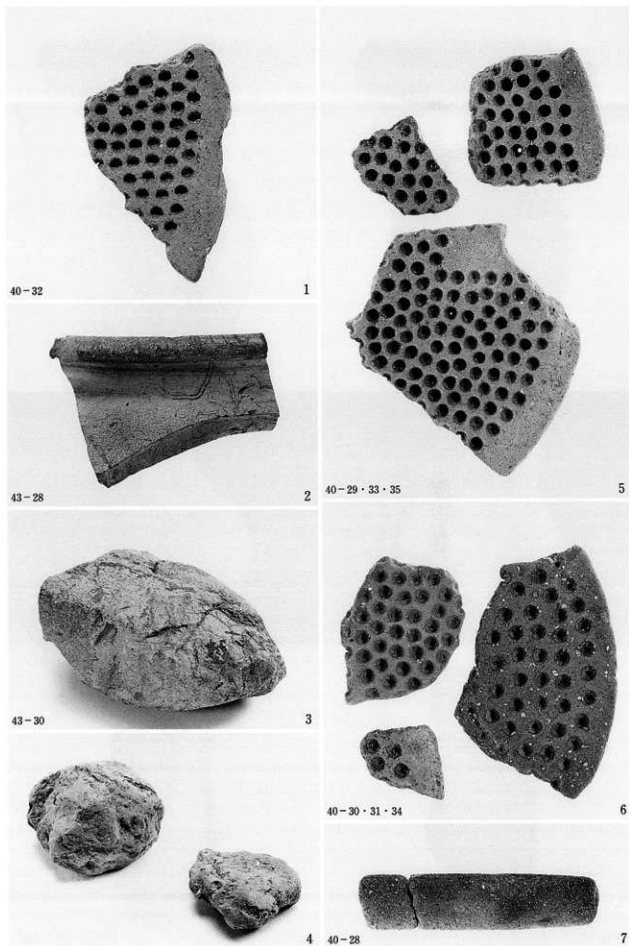


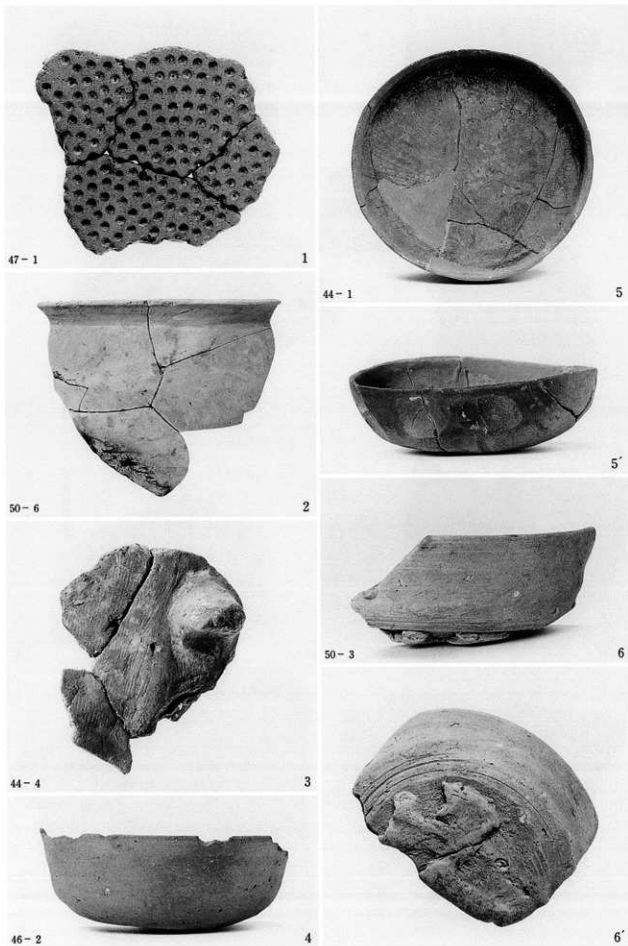
43-25

12



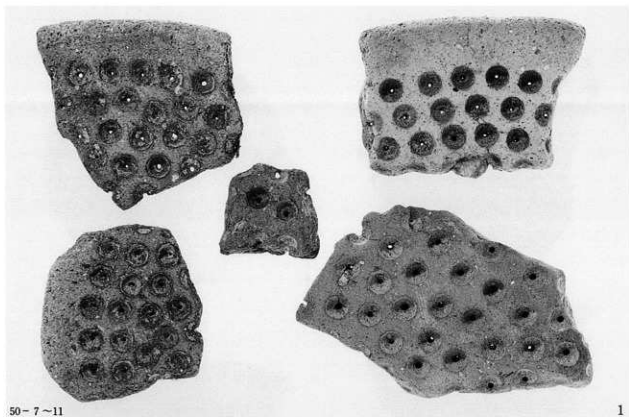






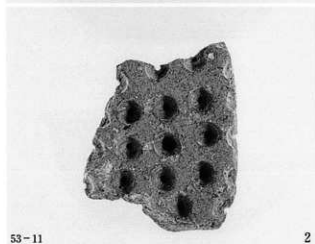
3-182炭化植物遺体集積 (3・5)、3-483土坑 (4)、3-687土坑 (1)、  
3-707土坑 (2)、3-818土坑 (6)



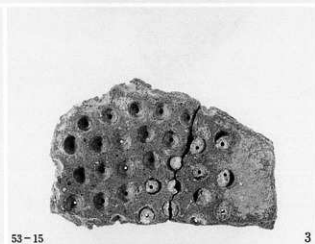


50-7-11

1



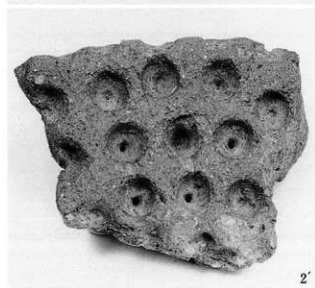
53-11



2

53-15

3

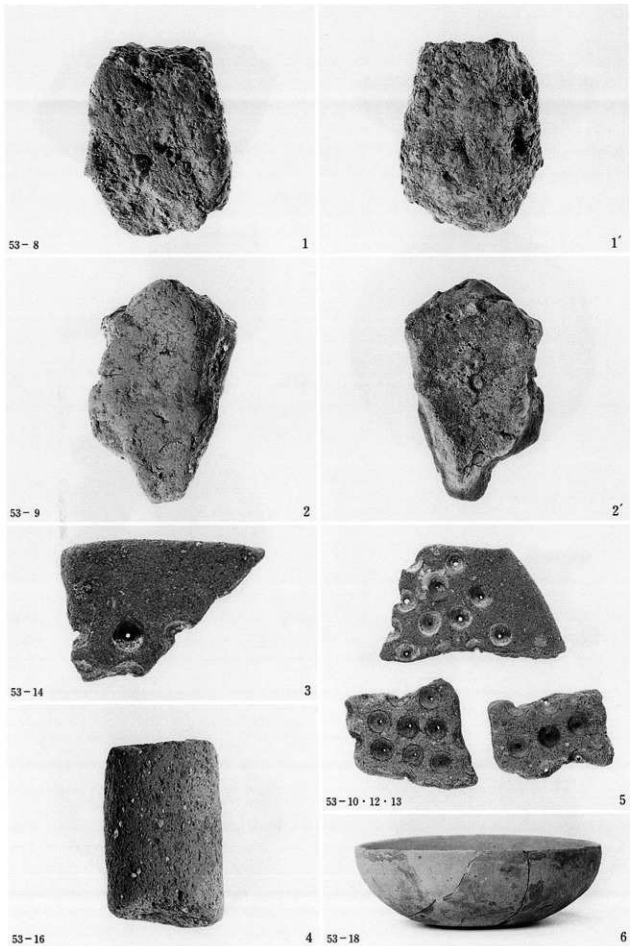


2'

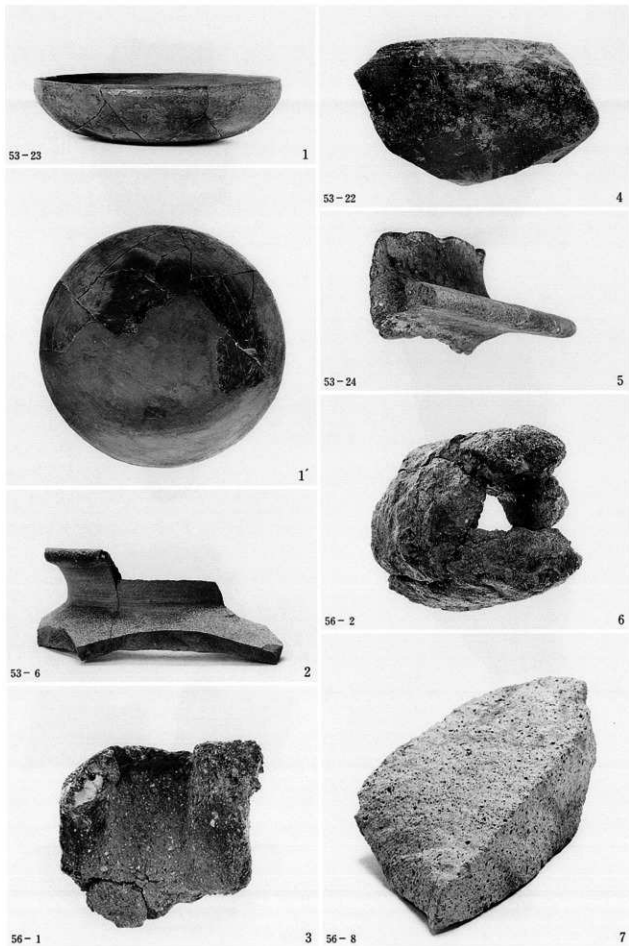


3'

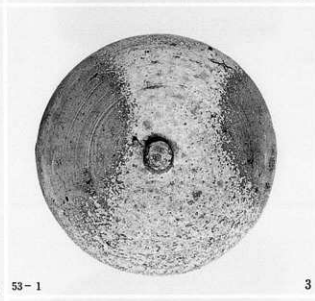
3-707土坑(1)、3-708土坑(2·3)



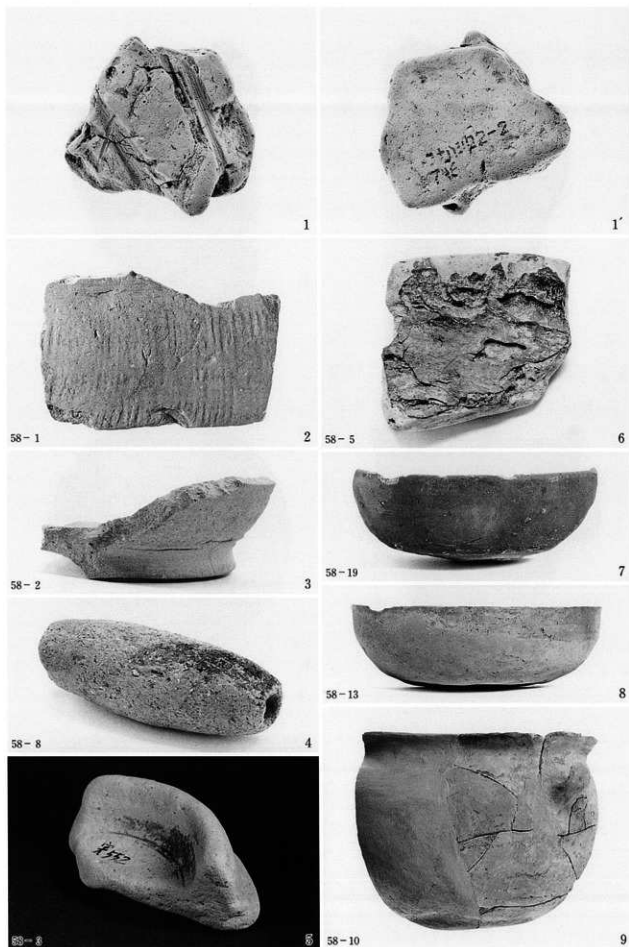
3-708土坑(1~6)



3-708土坑 (1・2・4・5)、4-134ピット (3)、4-150炉 (6・7)



3-708土坑(1~4)



3-708土坑 (1)、4-161ピット (2・3)、4-162土坑 (4~9)



58-9

1



1'



58-21

2

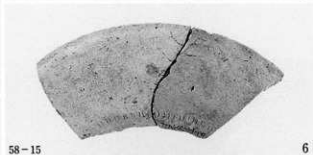


5



58-7

3



58-15

6



7



58-20

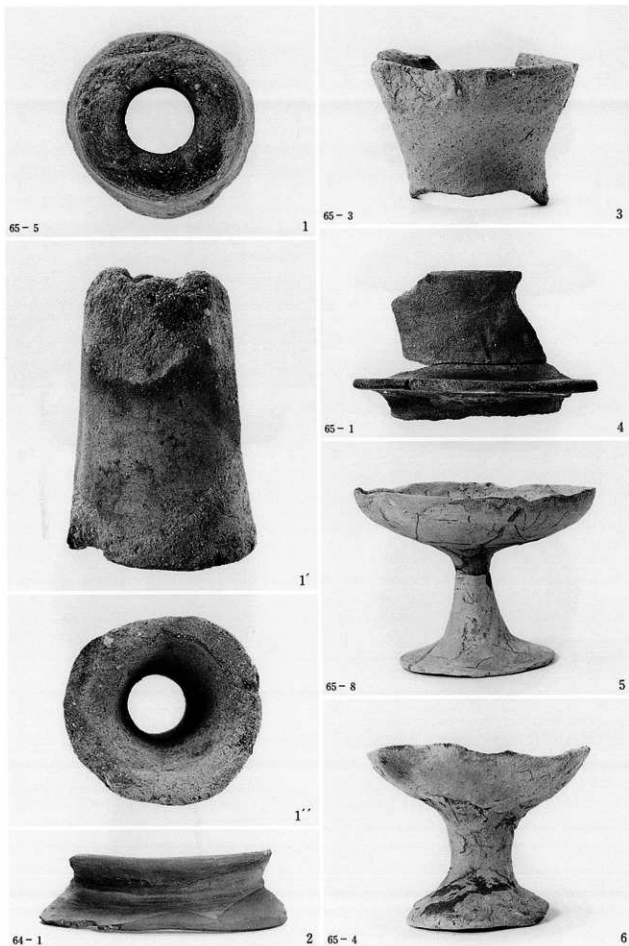
4



7'

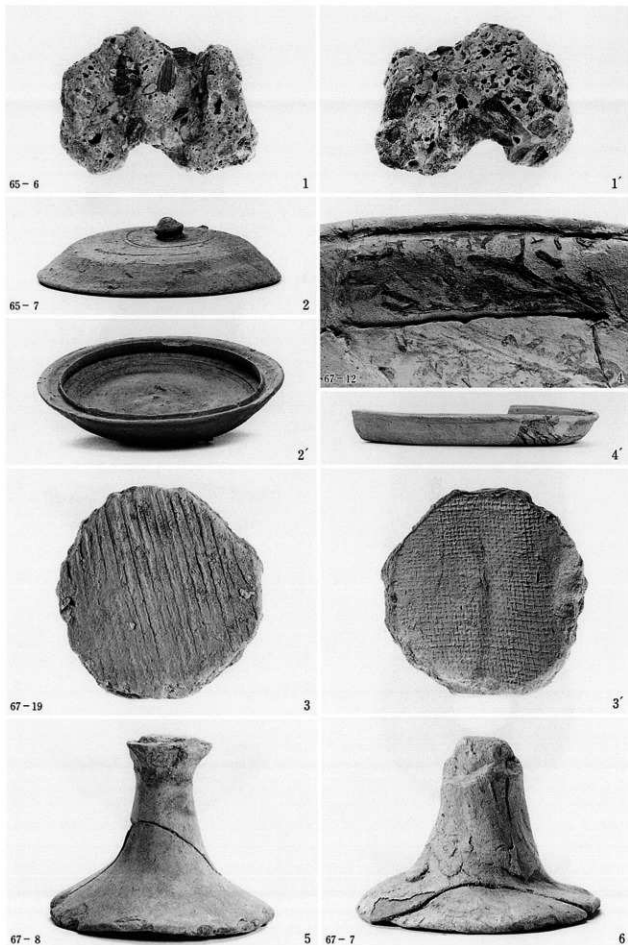


3-154溝(2~6)、3-158溝(7·8)、4-305柱穴(1)

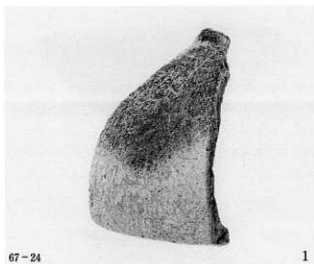


3-158溝 (2)、3-165溝 (3·4)、3-180溝 (6)、3-183溝 (1)、側溝 (5)





3-183溝 (1)、3-412溝 (3~6)、側溝 (2)



67-24



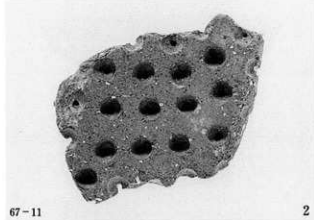
67-4

5



67-2

6



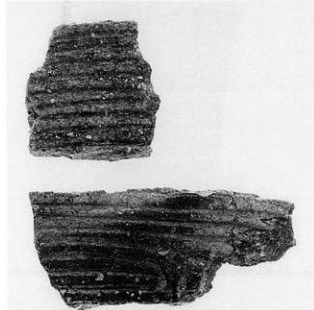
67-11

2



67-9

7



67-26

3



67-21

8



67-10

4



67-17

9



3-412溝 (1~5)、4-285溝 (6~10)



73-12

1



73-7

4



73-13

2



73-6

5



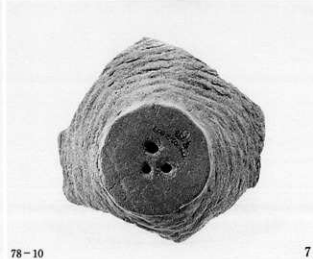
73-8

3



78-20

6



78-10

7

3-445溝(3)、3-446溝(1·5)、3-447溝(7)、4-285溝(2·4)、4-286溝(6)





78-26

1



1'



79-3

2



85-13

6



79-4

3



85-22

7



79-6

4



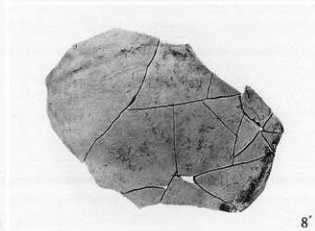
86-8

8



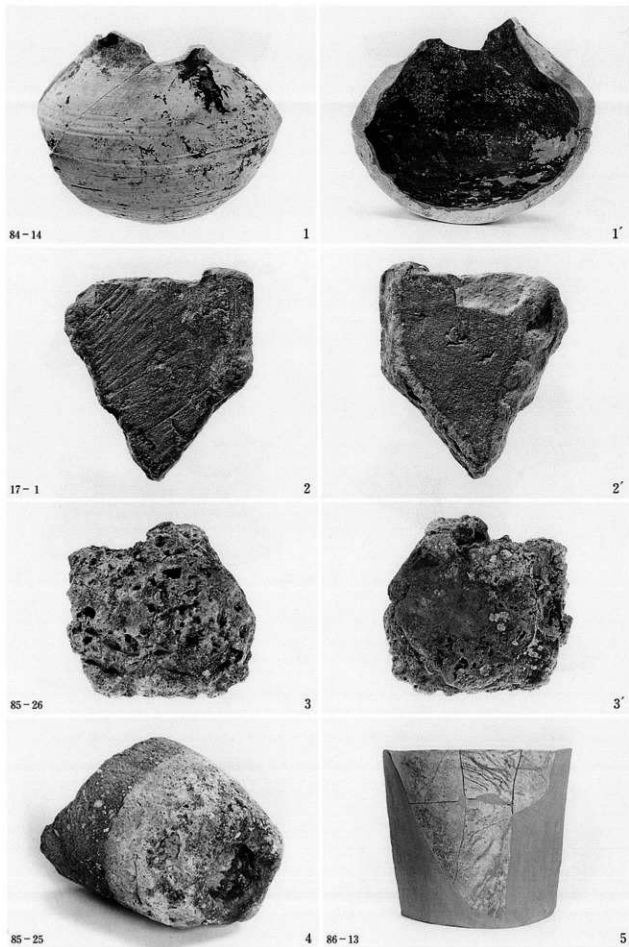
79-1

5



8'

3-447溝 (1~5)、3-450溝 (6~8)

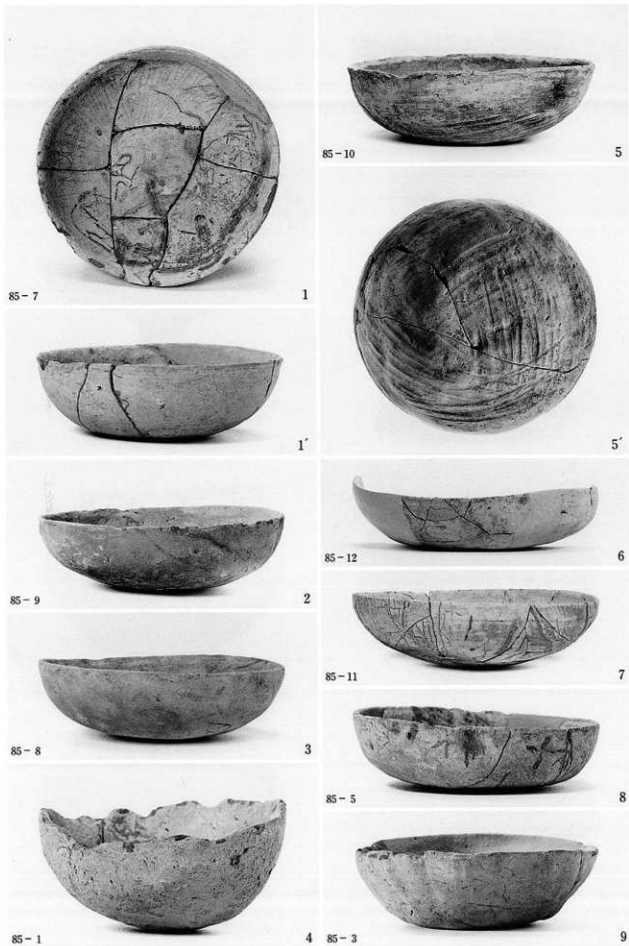


3-449堀田(2)、3-450溝(1・3~5)











85-16

1



85-14

5



85-15

2



85-19

6



86-1

3



86-2

7



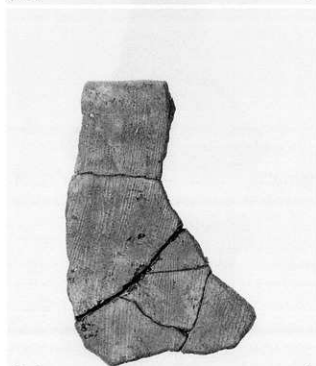
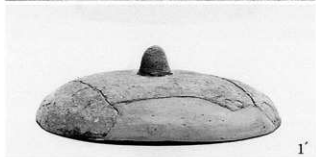
86-3

4



86-9

8



86-7

87-5

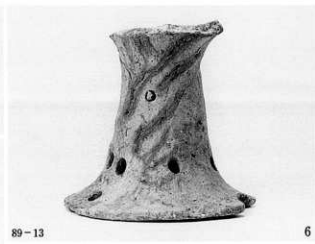
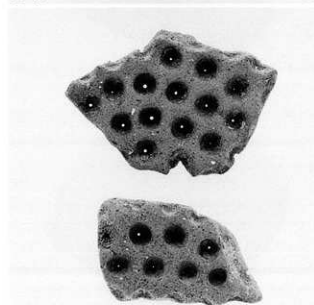
87-2

87-1

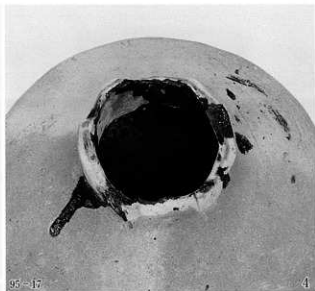
86-12

87-4

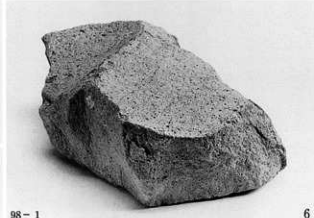
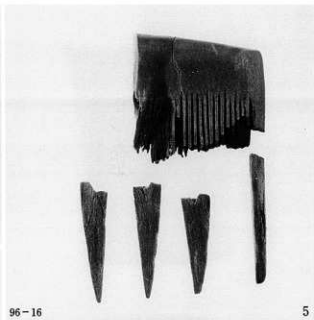
3-450溝 (1~3)、3-497溝 (4~7)



3-515溝 (3~9)、3-572溝 (1·2)



3-515溝 (1·2)、3-736溝 (3~6)





97-7



1 97-5

2



97-6

3



3'

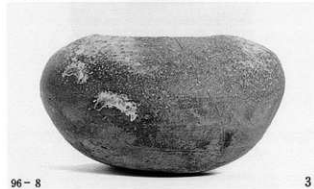


3-736溝 (1~3)



3''







96-6

1



96-17

7



95-2

2



8



95-25

3



100-14

9



96-14

4



100-15

10



96-13

5



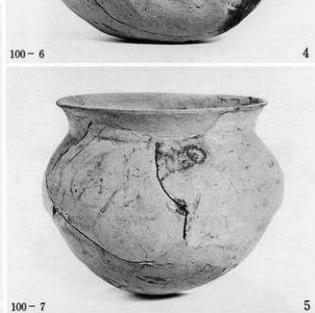
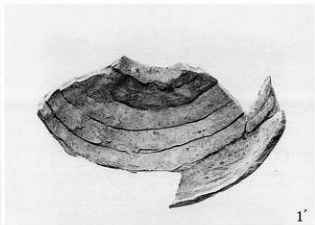
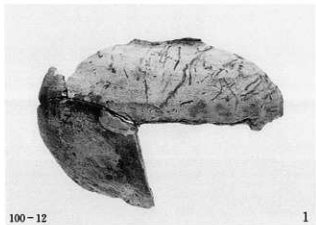
96-15

6



100-8

11





100-5

1



100-16

5



100-21

2



100-19

6



100-22

3



101-3

7



100-20

4



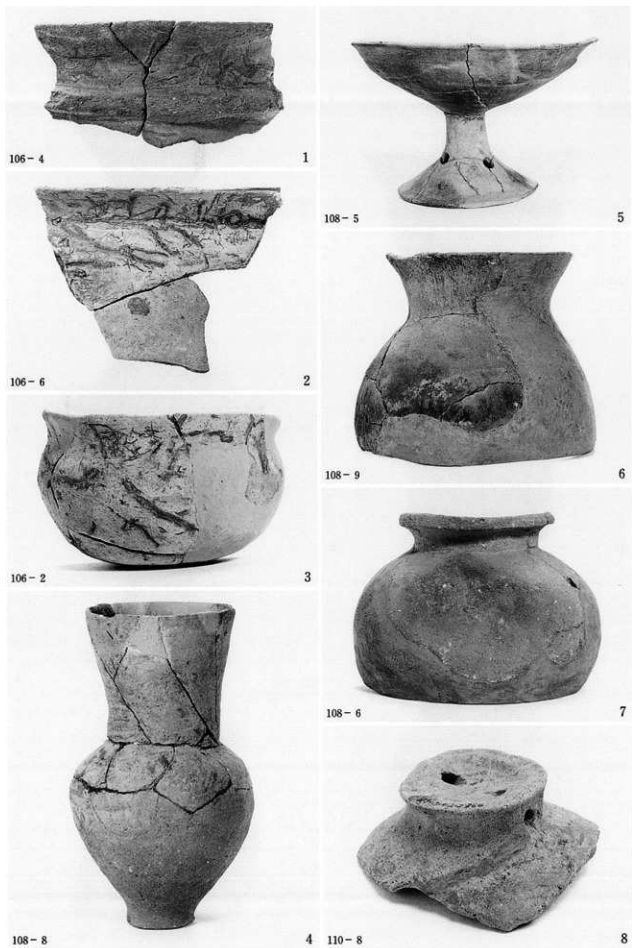
8



9

4-125溝 (1)、4-126溝 (2~6)、4-185溝 (7~9)





3-387井戸(8)、4-288溝(1~3)、4-361溝(4~7)



110-11

1

110-9

5

110-3

2

110-14

6

110-5

3

110-15

7

110-1

4

113-8

8



1



116-10

5



113-17

2



116-5

6



113-15

3



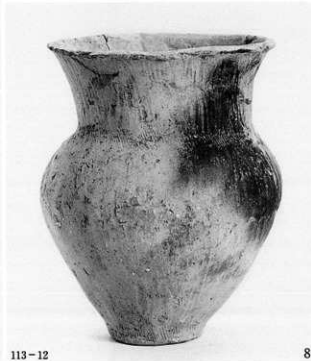
113-7

7



113-16

4



113-12

8

3-413井戸 (1~4・7・8)、3-496井戸 (5・6)





116-9

1

116-1

4

116-13

2

116-12

5

116-14

3

116-11

6



119-9

1



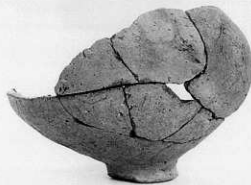
119-5

5



119-6

2



119-7

6



119-3

3



119-8

7



119-2

4

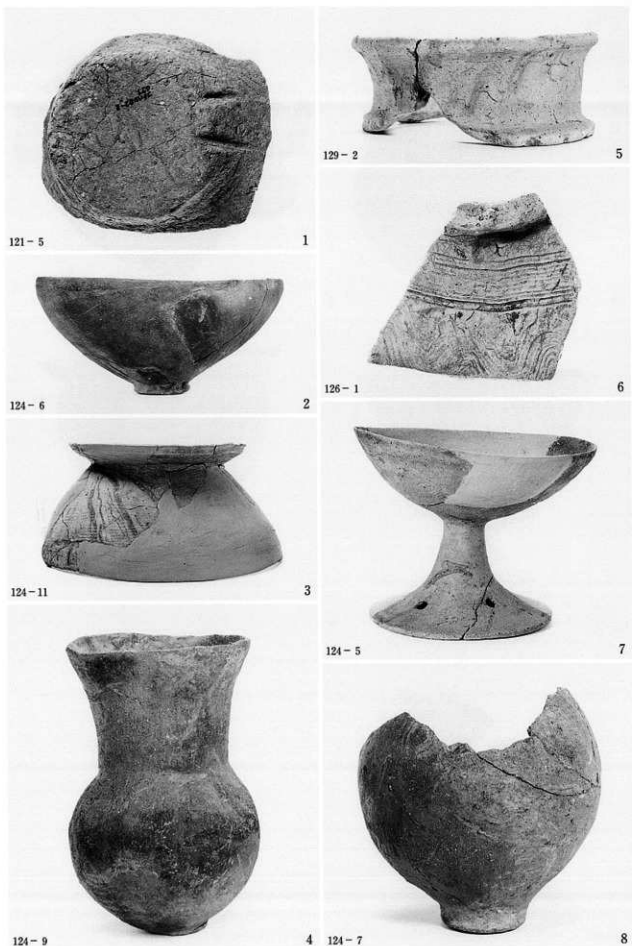


119-1

8



3-533土坑 (1~4·6~8)、4-298土坑 (5)



121-5

1

129-2

5

124-6

2

126-1

6

124-11

3

124-5

7

124-9

4

124-7

8

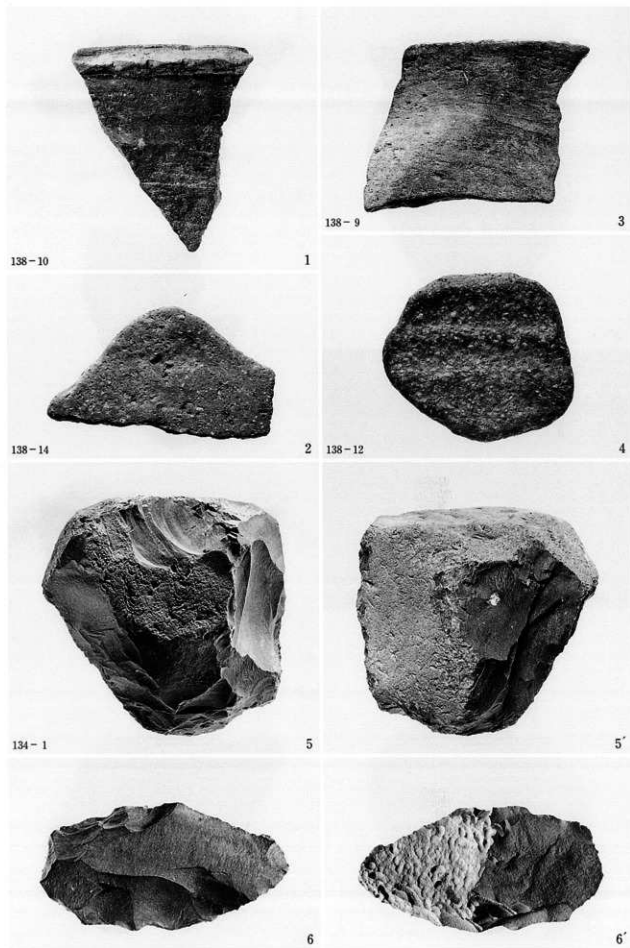
3-533土坑 (1)、4-330井戸 (2~4・7・8)、4-355溝 (6)、4-方形周溝墓関連 (5)



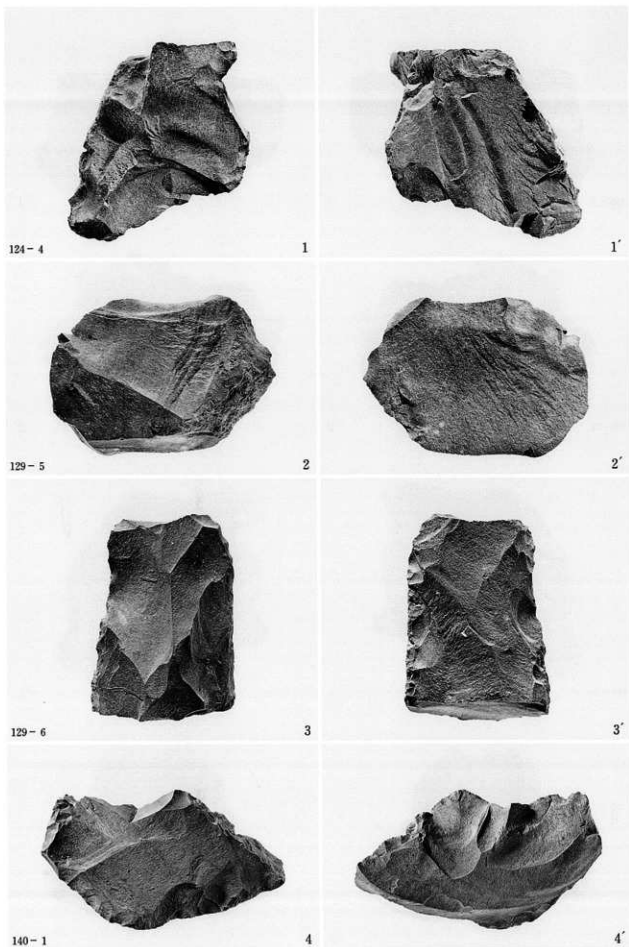
4-方形周溝墓関連 (1)、4-391土器群 (2・4~6)、02-2 tr. 中央南北セクション (3)



3-415溝 (1)、6面出土土器 (2~5)、7層出土土器 (6)



3-403堀田 (6)、4面遺構出土ササカイト (5)、7層出土土器 (1~4)



4-330井戸 (1)、4-方形周溝墓関連 (2・3)、7層出土サヌカイト (4)





139-2

1



1'



139-4

2



2'



139-5

3



3'

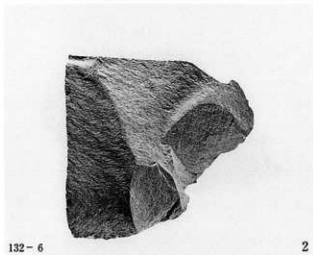


139-6

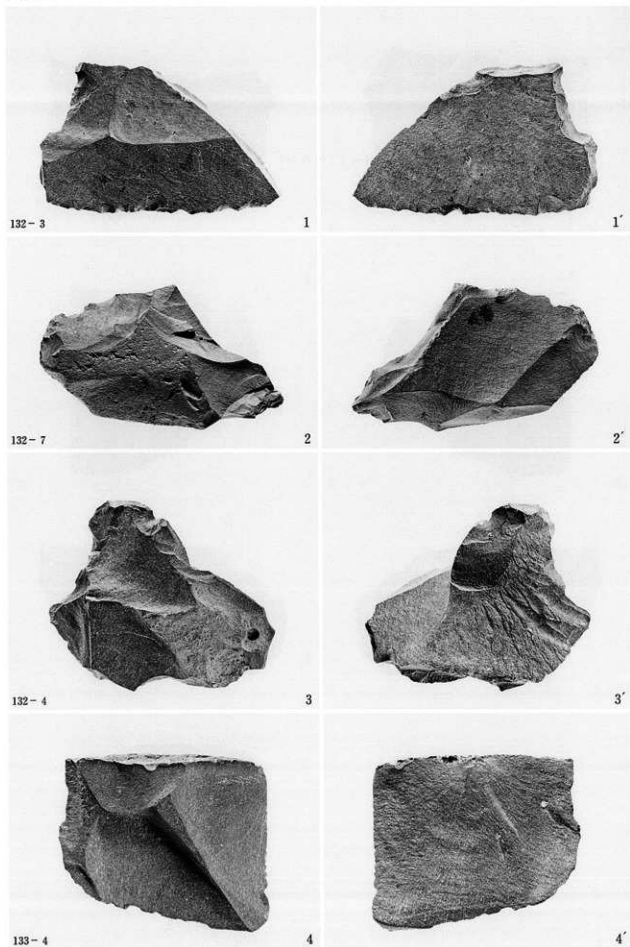
4



4'



3層出土サヌカイト (1~4)



3層出土サヌカイト (1~3)、4面遺構出土サヌカイト (4)

## 報 告 書 抄 録

ふりがな	ふなはしいせき さん						
書名	船橋遺跡 III						
副書名	大和川改修（高規格堤防）事業に伴う発掘調査報告書						
シリーズ名	(財)大阪府文化財センター						
シリーズ番号	第129集						
編著者名	三宮昌弘						
編集機関	(財)大阪府文化財センター						
所在地	〒590-0105 大阪府堺市竹城台3丁21番4号						
発行年月日	2005年3月10日						
ふりがな 所収遺跡名	ふりがな 所在地	コード		緯度・経度	調査期間	調査面積 ㎡	調査原因
		市町村	遺跡番号				
ふなはしいせき 船橋遺跡	大阪府 藤井寺市川北 三丁目 二丁目	27226	2	北緯 34° 35' 30"	2000年12月・ 2002年5月～ 2003年3月・ 2003年5月～ 2003年11月	200 2400 1422	国土交通省 大和川改修 （高規格堤 防）事業
	柏原市大正 二丁目	27221	16	135° 37' 14"			
所収遺跡名	種別	主な時代	主な遺構	主な遺物	特記事項		
船橋遺跡		縄文時代 (晩期)	土坑	土器 石器			
	集落 墓域	弥生時代 (後期)	井戸 方形周溝墓	土器			
	工房域	飛鳥時代 (前半)	建物 土坑 溝 欄干	土器 ガラス小玉錐型 輪の羽口			
		奈良時代	ピット	土器			
	耕地	中世	鳥居 廻田	土器			

(財)大阪府文化財センター調査報告書 第129集

### 船 橋 遺 跡 III

大和川改修（高規格堤防）事業に伴う埋蔵文化財調査報告書

発行年月日/2005年3月10日

編集・発行/財団法人 大阪府文化財センター  
大阪府堺市竹城台3丁21番4号

印刷・製本/株式会社 中島弘文堂印刷所  
大阪府大阪市東成区深江南2丁目6番8号