

写 真 图 版



1. 1-1トレンチ (西から)



2. 1-3トレンチ (東から)



3. 2-2トレンチ (北から)



4. 3トレンチ (南東から)



5. 3トレンチ中央 須恵器出土地点 (南から)



6. 4トレンチ (南西から)

図版 2 太秦遺跡遺構



1. 5トレンチ (南から)



2. 6トレンチ (東から)



3. 7-1トレンチ (南から)



4. 8-1トレンチ (西から)



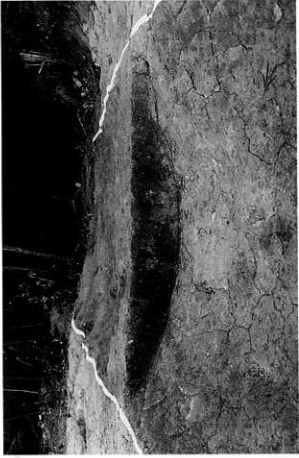
5. 8-2トレンチ (東から)



6. 10トレンチ4溝 (北東から)



1. 9トレンチ K1号墳 (南から)



3. 9トレンチ K1号墳西断面 (西から)



2. 9トレンチ K1号墳 (北西から)



4. 2-1トレンチ 2溝 (南西から)

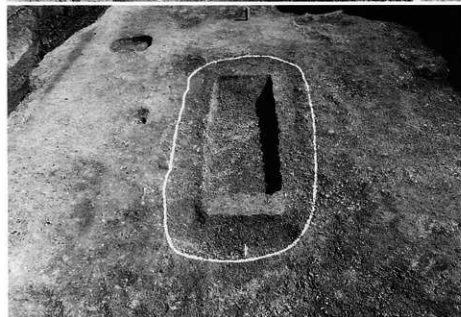
図版 4 大尾遺跡遺構 1区



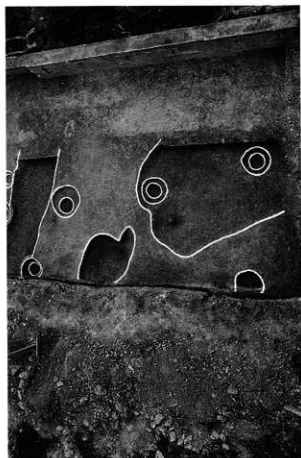
1. 1区 (北西から)



2. 1区 溝1 (北西から)



3. 1区 墓横1 (北西から)



2. 2区北側調査区南半 (南から)



4. 2区溝4 弥生土器出土状況 (東から)



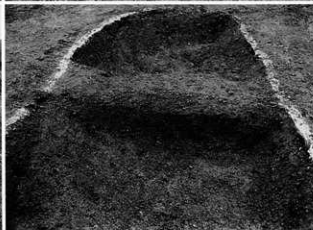
1. 2区北側調査区北半 (南から)



3. 2区南側調査区 (南から)



1. 3区 (北東から)

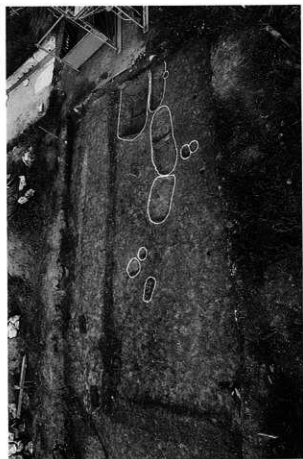


2. 3区溝8断面 (北から)

4. 3区溝7断面 (西から)

3. 3区土坑7断面 (東から)

5. 3区土坑6断面 (北から)



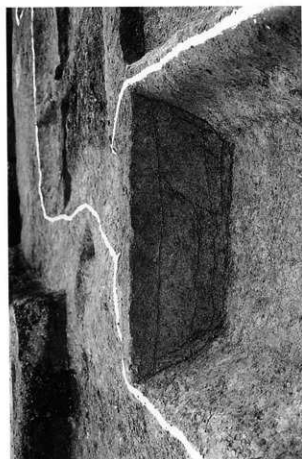
2. 4区東半 (南から)



4. 4区溝9 (東から)



1. 4区西半 (南から)



3. 4区溝9断面 (西から)



1. 4区 基壇8 (東から)



2. 同上 (東から)



1. 4区 墓坑 8 石像出土状況 (北から)



2. 同上 部分



2. 5区南側調査区 (北西から)



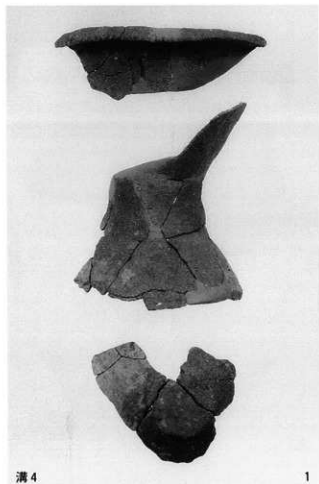
4. 5区溝10 弥生土層出土状況 (東から)



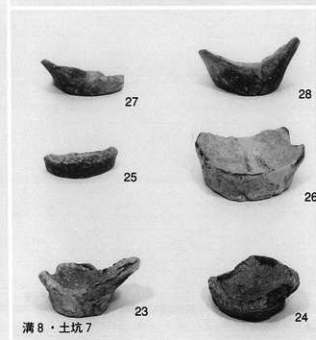
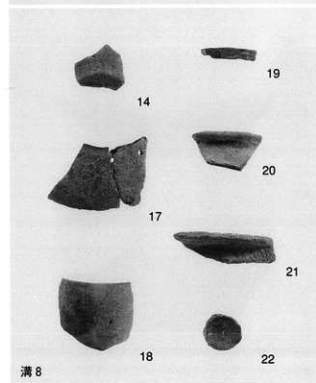
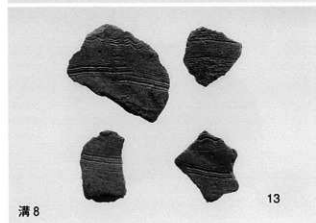
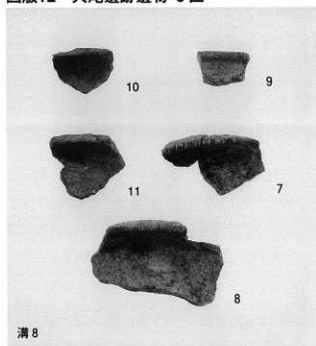
1. 5区北側調査区 (南西から)



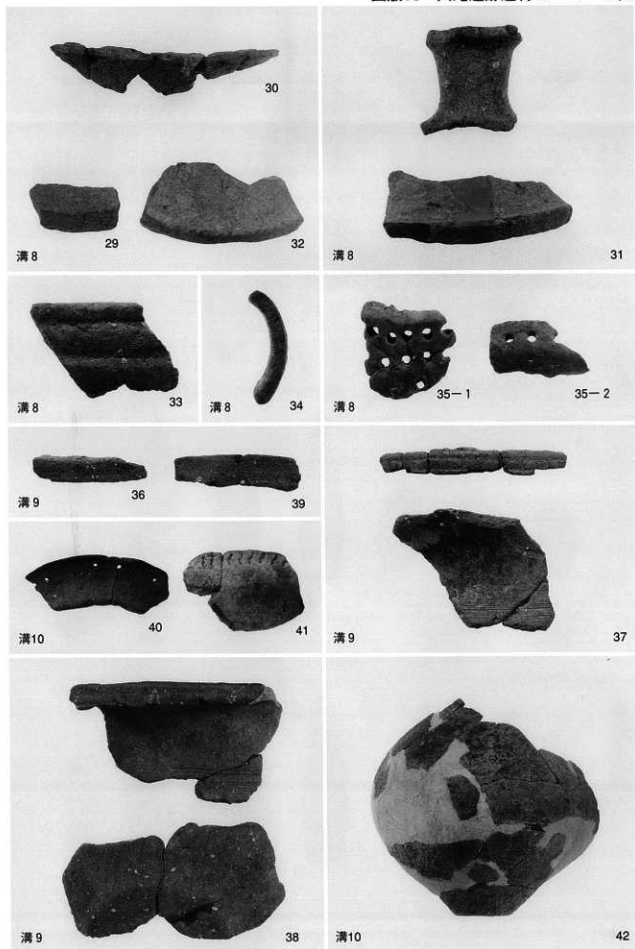
3. 5区溝10断面 (北西から)



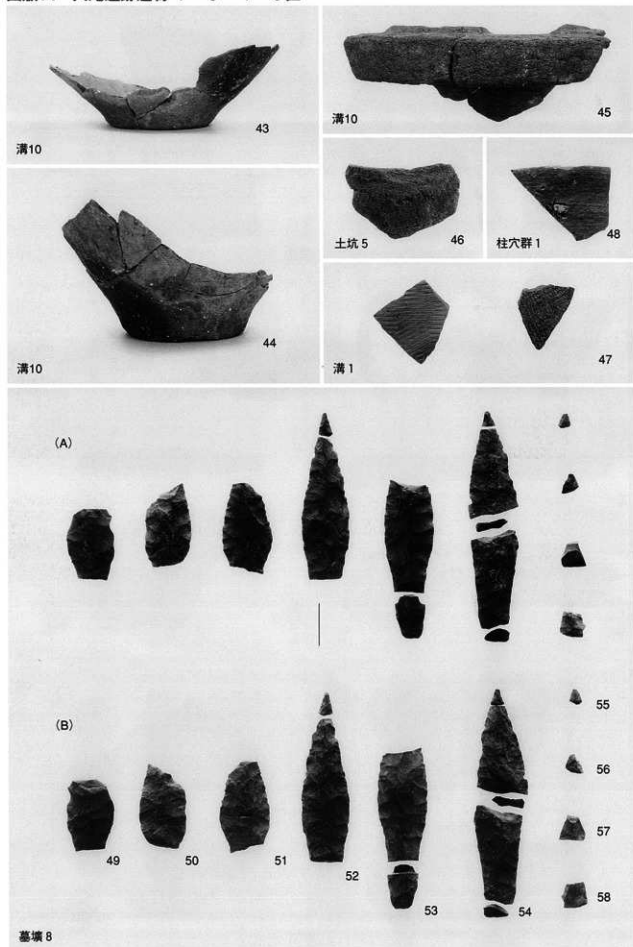
図版12 大尾遺跡遺物 3区



図版13 大尾遺跡遺物 3・4・5区



図版14 大尾遺跡遺物 1・3・4・5区





1. 6区北半 (南から)



2. 6区南半 (南東から)

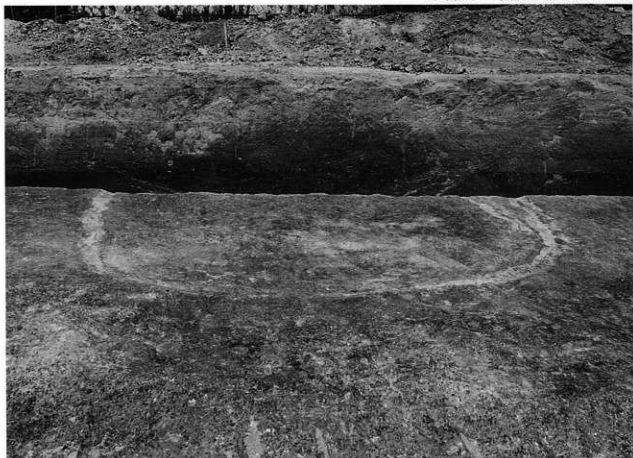
図版16 高宮遺跡遺構 7区



1. 1・2・3柱穴、8・7溝（南から）



2. 1・2・3柱穴（北西から）



1. 溜池状遺構検出状況 (南西から)



2. 同上 完掘状況 (南西から)



1. 溜池状遺構断面（南西から）



2. 同上 部分（南西から）



1. 北半柱穴群、20道路状遺構 (南東から)



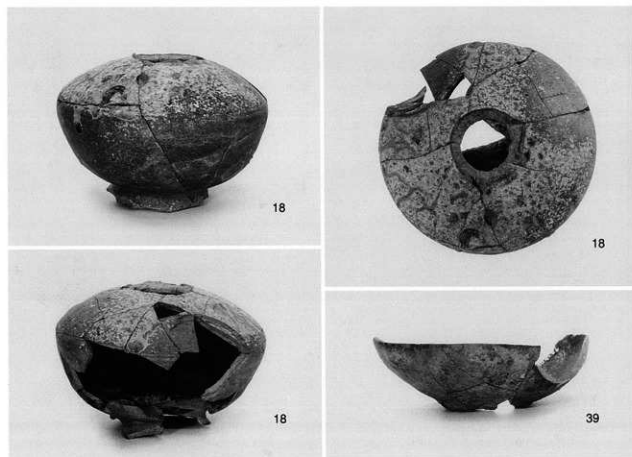
2. 同上 (北西から)



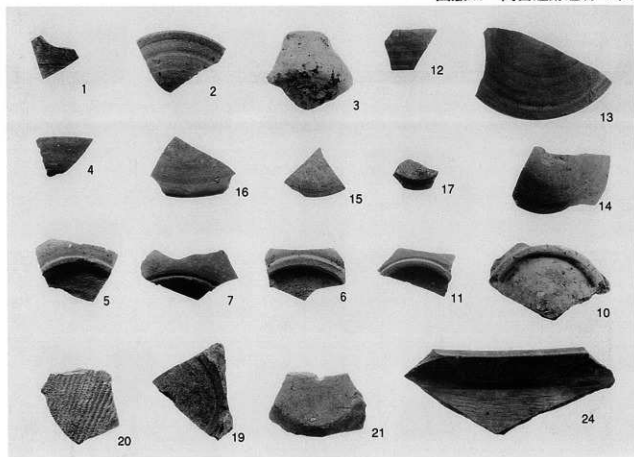
1. 須恵器台付長頸壺出土状況 (西から)



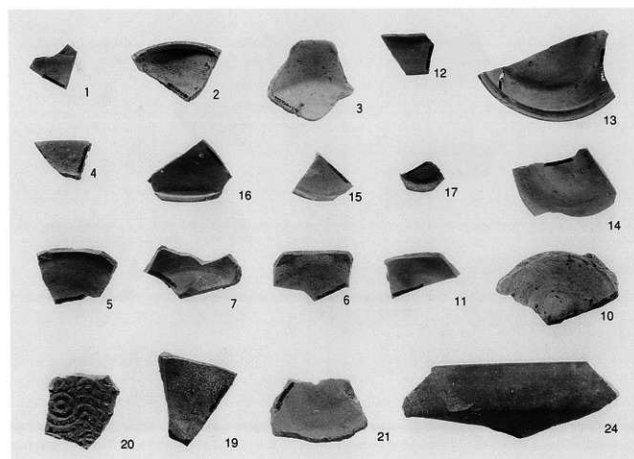
2. 同上



3. 出土遺物

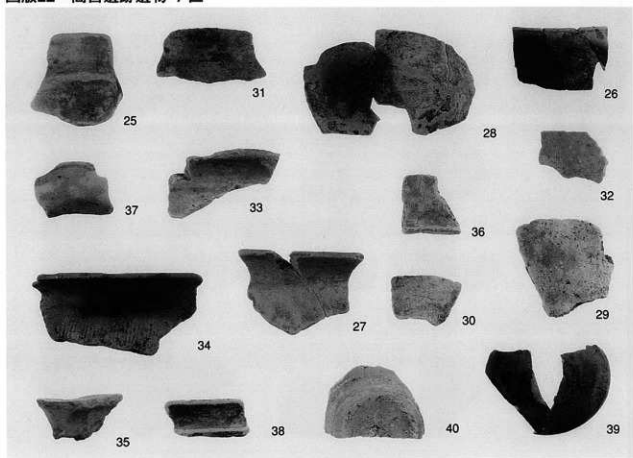


1. 須恵器 (外面)

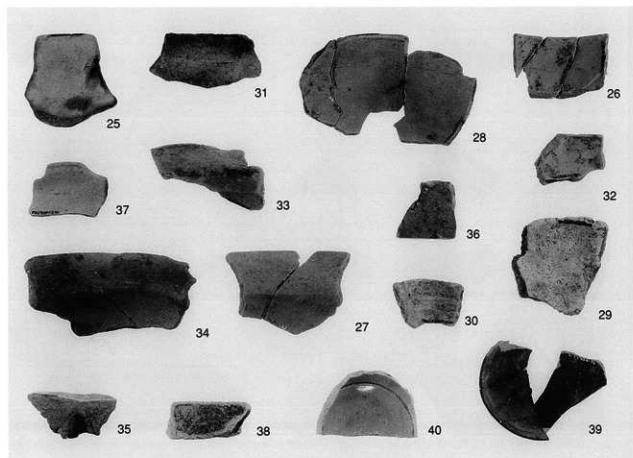


2. 同上 (内面)

図版22 高宮遺跡遺物 7区



1. 土師器・製塩土器・磁器・瓦器 (外面)



2. 同上 (内面)

報告書抄録

ふりがな	うずまさいせき・うずまさこふんぐん だいびいせき たかみやいせき							
書名	太秦遺跡・太秦古墳群 大尾遺跡 高宮遺跡							
調査名	一般国道1号バイパス（大坂北道路）・第二京阪道路建設に伴う埋蔵文化財発掘調査報告書							
巻次数								
シリーズ名	(財)大阪府文化財センター調査報告書							
シリーズ番号	第131集							
編著者名	泉本加寿・平田 泰・市本芳三・青柳律崇・宮野淳一							
編者機関	財団法人 大阪府文化財センター							
所在地	〒590-0105 大阪府堺市竹城台3丁21番4号 大阪府教育委員会文化財調査事務所3階							
発行年月日	2005年3月31日							
ふりがな	ふりがな	コード		北緯	東経	調査期間	調査面積	調査原因
所収遺跡名	所在地	市町村	遺跡番号					
大尾遺跡 大尾遺跡・太秦古墳群	寝屋川市打上	27215	3	34° 45' 17"	135° 39' 02"	2004年4月28日～ 2004年8月31日	980m ²	一般国道1号バイパス（大坂北道路） 第二京阪道路
大尾遺跡	寝屋川市国守町	27215		34° 45' 10"	135° 38' 35"	2004年5月6日～ 2004年9月30日	849m ²	
高宮遺跡	寝屋川市小橋	27215	37	34° 45' 02"	135° 38' 02"	2004年5月6日～ 2004年9月30日	486m ²	
所収遺跡名	種別	主な時代	主な遺構	主な遺物		特記事項		
太秦遺跡・太秦古墳群	散布地・古墳	古墳時代	古墳	須恵器				
大尾遺跡	集落跡・墓	弥生時代	方形周溝墓	土器、石鏃		矢を射られた人物を葬った木棺墓を検出		
		古墳時代	木棺墓、溝			周囲に粘土を貼りつけた木棺を検出		
		古代	掘立柱建物、塼	須恵器				
高宮遺跡	集落跡	古墳時代	道路状遺構	須恵器、土師器				
		古代	柱穴	須恵器、土師器、製塩土器				
		中世	掘池状遺構	瓦器				

(財) 大阪府文化財センター調査報告書 第131集

太秦遺跡・太秦古墳群 大尾遺跡 高宮遺跡

一般国道1号バイパス(大阪北道路)・第二京阪道路建設に伴う埋蔵文化財発掘調査報告書

発行年月日/2005年3月31日

編集・発行/財団法人 大阪府文化財センター
大阪府堺市竹城台3丁21番4号

印刷・製本/株式会社明新社
奈良市南京終町3丁目464番地