

写真図版



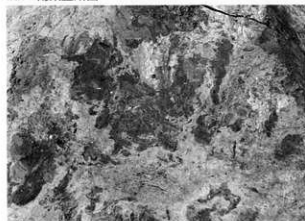
2tr. 北東壁断面



2tr. 南東壁断面



185 溝 (大道東側溝) 埋土上面のコンポリュートラミナ



185 溝 (大道東側溝) 底面のコンポリュートラミナ



9tr. 北東壁断面

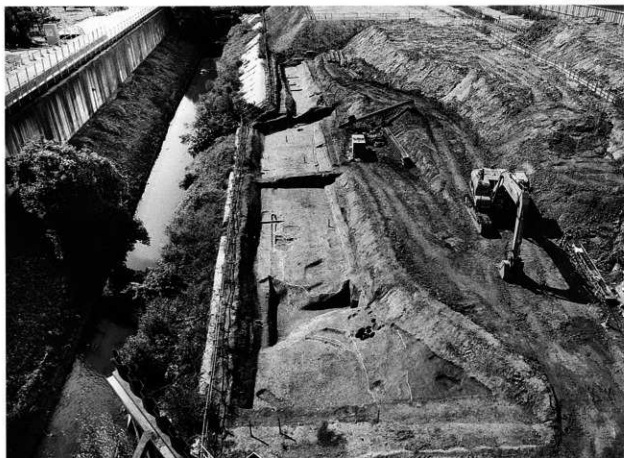
図版 2



9tr. 第1面相当面下層耕土上面 全景 (北東から)



9tr. 第1面相当面下層耕土上面 全景 (南西から)



9tr. 第1面相当面下層耕土下面 全景（北東から）



9tr. 第1面相当面下層耕土下面 全景（南西から）

図版 4



9tr. 第1面相当面下層耕土上面 331 畦畔 (南から)



9tr. 第1面相当面下層耕土上面 331 畦畔断面 (北西から)



4tr. 第2面 190 土坑断面 (南東から)



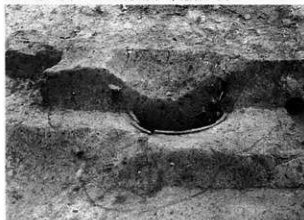
8tr. 第2面 272 土坑 (北東から)



8tr. 第2面 272 土坑断面 (北東から)



6tr. 第1面相当面 226 井戸断面 (北東から)



9tr. 第1面相当面 273 井戸 (南東から)



9tr. 第1面相当面 273 井戸立面 (南東から)



9tr. 第1面相当面 273 井戸 3～5 段目 (南東から)



9tr. 第1面相当面下層耕土下面 315 落込断面 (北西から)



10tr. 第1-2面 025 溝・349、357 畦畔 (東から)



3tr. 第2面 156 井戸断面 (南から)



10tr. 第1-2面 全景 (南西から)

図版 6



11tr. 中央トレンチ断面（南西から）



11tr. 第1-2面 全景（北東から）



12tr. 第1-2面 全景 (南西から)



1tr. 第2面 全景 (南西から)



2tr. 第2面 全景 (北東から)



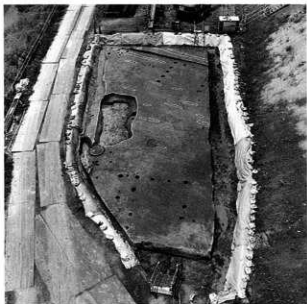
3tr. 第2面 全景 (南西から)



4tr. 第2面 全景 (南から)



6tr. 第2面 全景 (南西から)



8tr. 第2面 全景 (北東から)



10tr. 第2面 全景 (北東から)



11tr. 第2面 全景 (北東から)



12tr. 第2面 全景 (南西から)



6tr. 第2面 241 畦畔・第1面相当面 025、240 溝 (西から)



10tr. 第2面 390 畦畔 (東から)



3tr. 第2面 154 土坑断面 (東から)



3tr. 第2面 153 井戸断面 (南西から)

図版 12



1tr. 第3・第6面 全景 (北東から)



2tr. 第3面 全景 (北東から)



3tr. 第3面 全景 (南西から)



6tr. 第3面 全景 (西から)



8tr. 第3面 全景 (北東から)



2tr. 第3面 115溝 (難波大道西側溝) (南から)



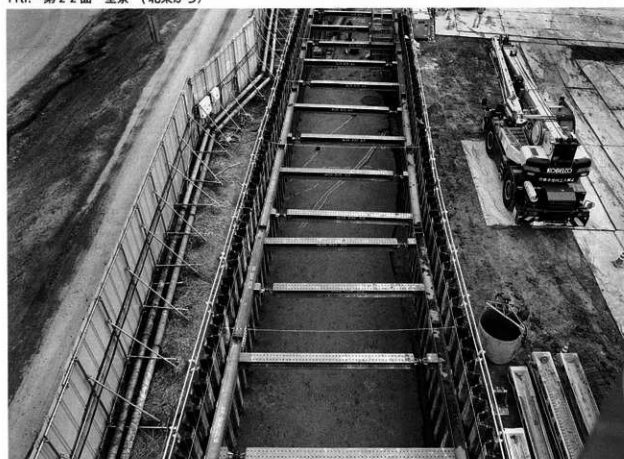
2tr. 第3面 115溝 (難波大道西側溝) 断面 (南から)



10tr. 第3面 全景 (北東から)



11tr. 第2-2面 全景 (北東から)



12tr. 第3面 全景 (南西から)



3・4tr. 第3面 全景 (南から)



3・4tr. 第3面 185溝 (難波大道東側溝) (南から)



3・4tr. 第3面 183 畦畔 (南から)



4tr. 第3面 115 溝 (難波大道西側溝) (南から)



4tr. 第3面 202 落込 (南西から)



4tr. 第3面 202 落込断面 (南から)



11tr. 第3面 115溝 (難波大道西側溝) (南から)



3tr. 第3面 185溝 (難波大道東側溝) 断面 (南から)



11tr. 第2面 183畦畔 (南から)



11tr. 第3面 183畦畔 (南から)



11tr. 第3面 183畦畔断面 (南から)



3tr. 北壁断面 (難波大道盛土付近) (南東から)



3tr. 第3面 183畦畔 (南から)



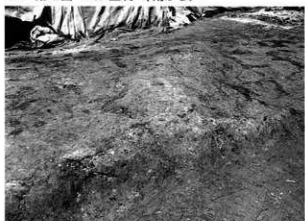
4tr. 第3面 183畦畔断面 (南から)



4tr. 第3面 209土坑 (南から)



4tr. 第3面 202落込 (北東から)



3tr. 第3面 207畦畔 (南東から)



2tr. 第4面 全景 (南西から)



3tr. 東半 第4面 全景 (南西から)



8tr. 第4面 全景 (北東から)



8tr. 第4面 186溝 (南東から)



8tr. 第4面 187溝 (南東から)

図版 22



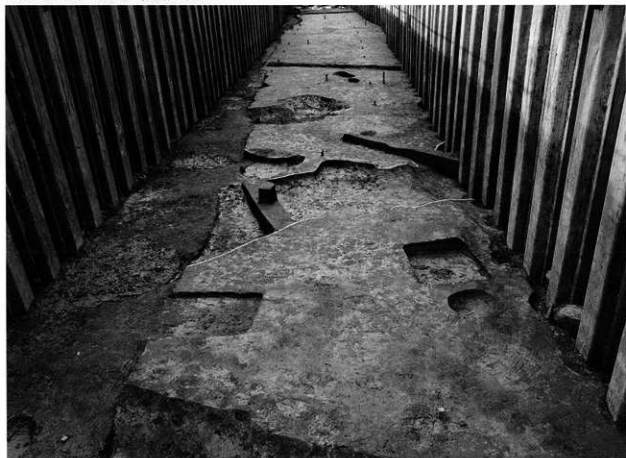
3tr. 第4面 186溝 (南東から)



3tr. 第4面 187溝 (南東から)



11tr. 第4面 187溝 (南東から)



11tr. 第4面 全景 (北東から)



2tr. 第6面 断面 (北東から)



3tr. 東半 第6面 全景 (北東から)



3tr. 西半 第6面 全景 (北東から)



6tr. 第6面 全景 (北東から)



10tr. 第6面 全景 (北東から)



11tr. 第6面 全景 (南西から)



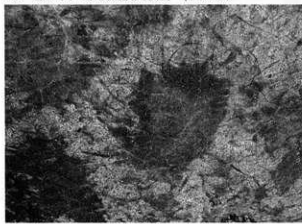
12tr. 第6面 全景 (北東から)



8tr. 第6面 全景 (北東から)



2tr. 第6面 木根痕検出状況 (西から)



2tr. 第6面 木根痕検出状況 (西から)



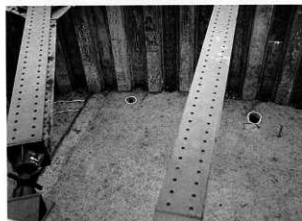
6tr. 第6面 262木根痕断面 (南西から)



10tr. 第6面 487木根痕断面 (南から)



10tr. 第6面 500木根痕断面 (南から)



10tr. 第6面 485、486ビット (南東から)



10tr. 第6面 486ビット断面 (南から)



5tr. 完掘状況 (北東から)



7tr. 全景 (東から)



7tr. 最終掘削面状況 (西から)



1



2



3



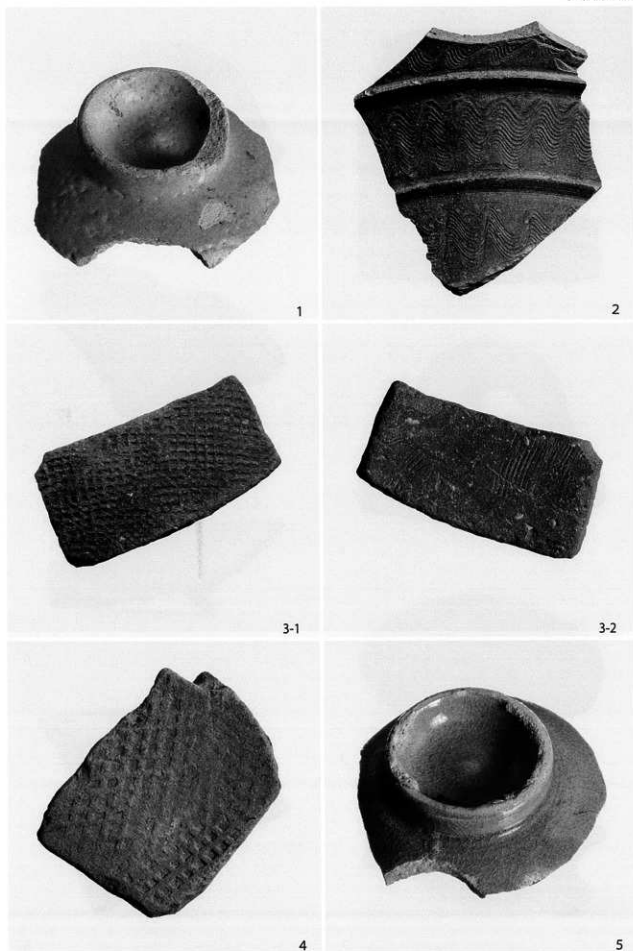
4



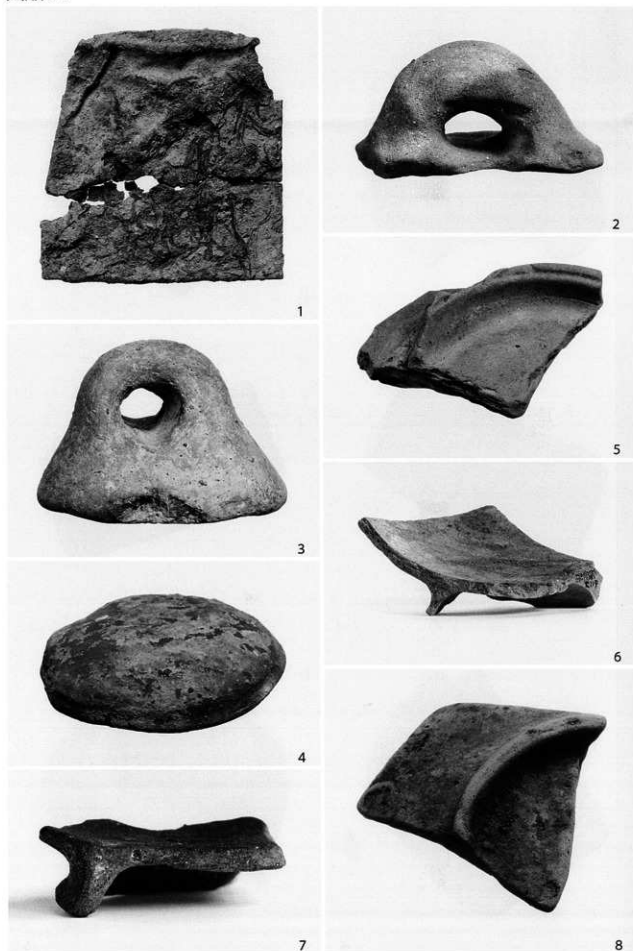
6



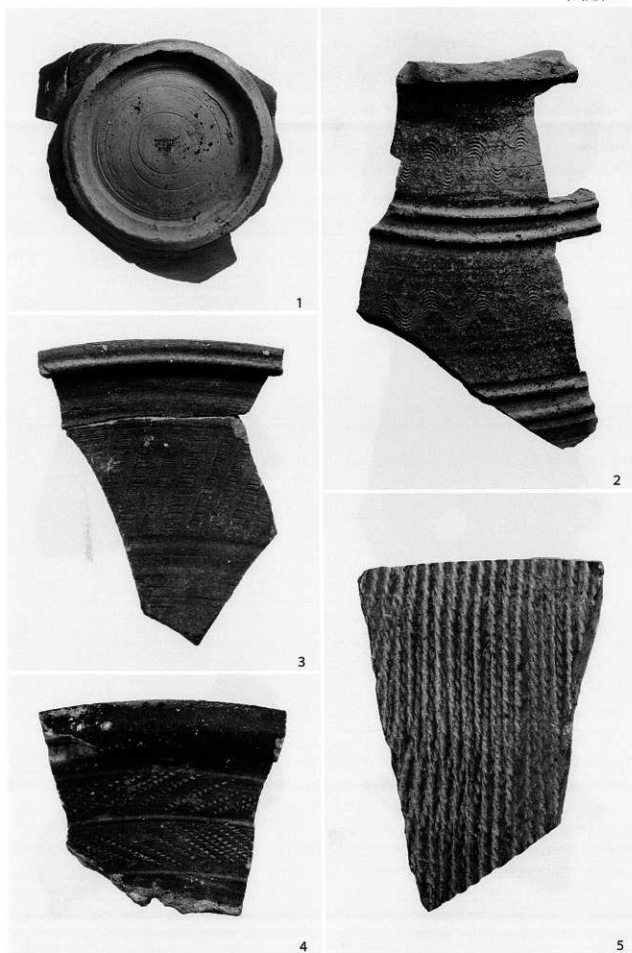
5



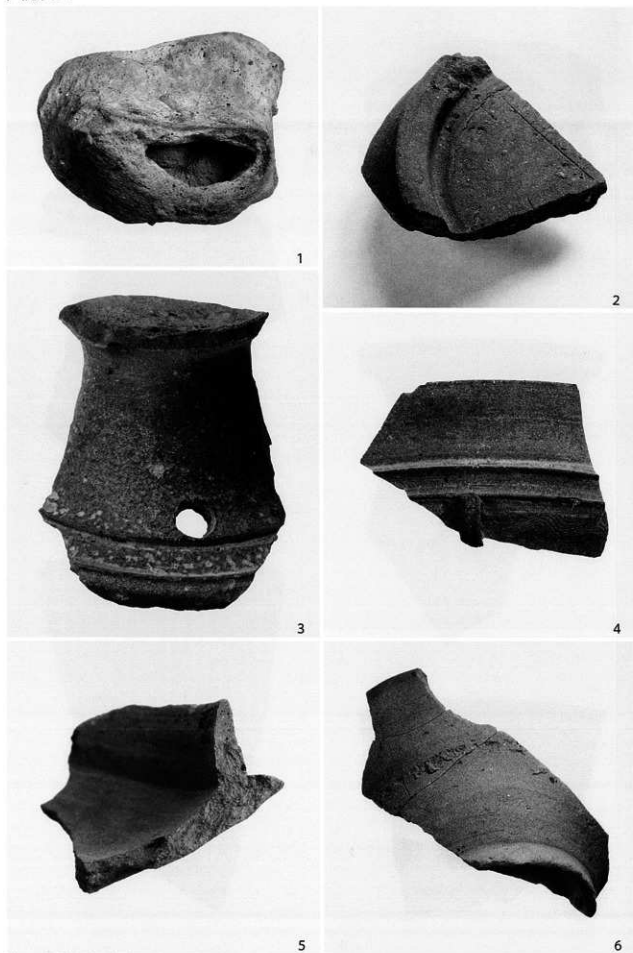
1: 図 18-4 (25 溝)、2: 図 19-4 (側溝)、3: 図 19-5 (攪乱)、4: 図 25-6 (第 1 層)、5: 図 24-4 (532 ビット)



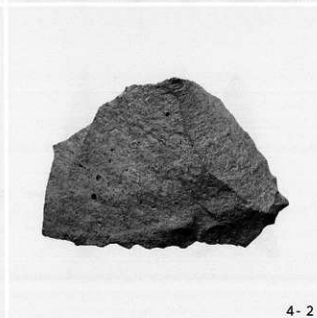
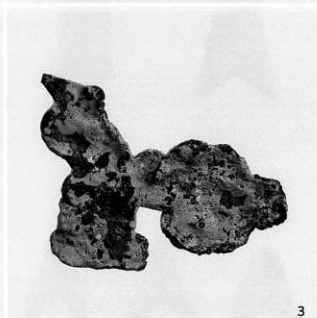
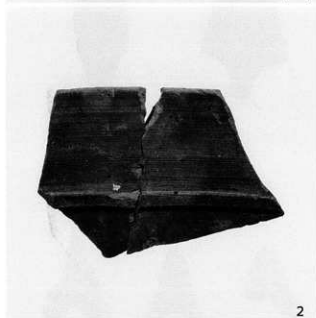
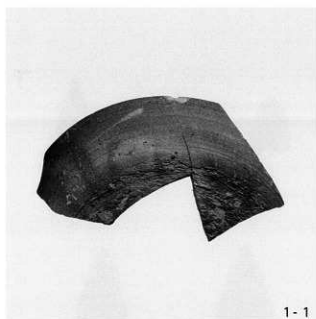
1は第1層、2以下は第2層出土（図26から、2は4、3は5、4は10、5は11、6は14、7は9、8は15）



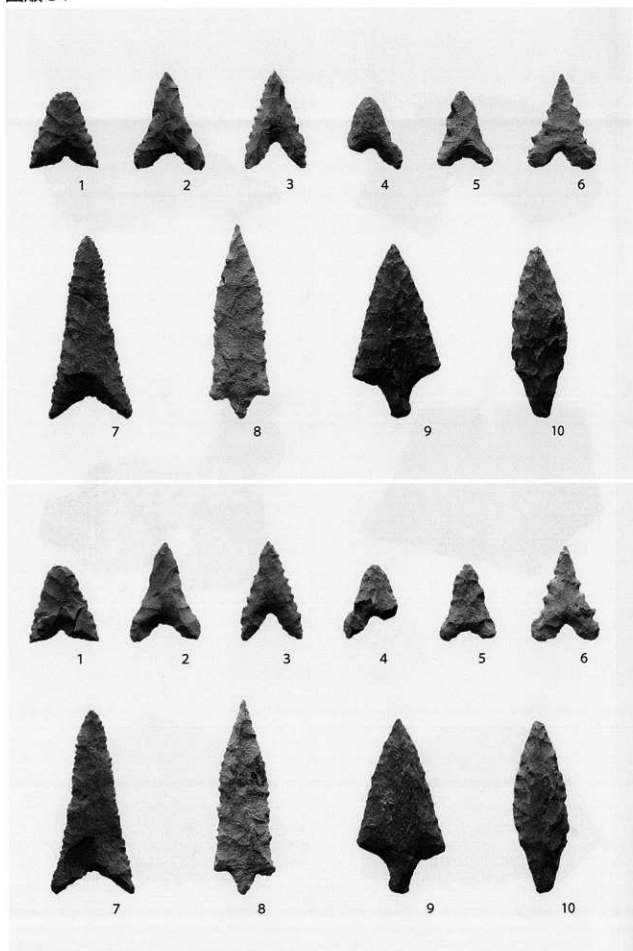
第2層出土遺物 (図27から、1は4、2は17、3は18、4は19、5は24)



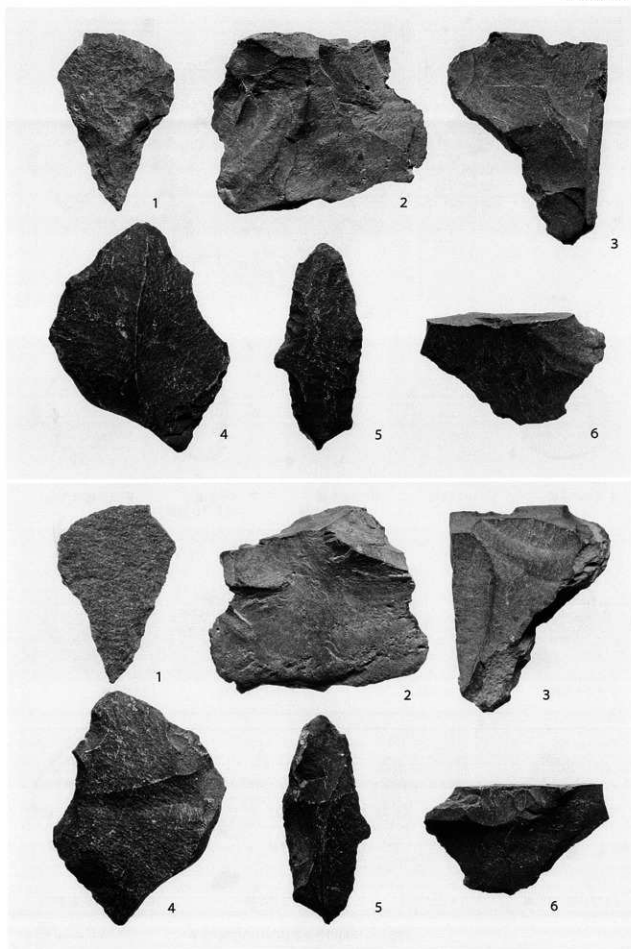
第3层遗物出土物 (图37) 1:大道盛土 (5)、2~4:202落込 (11·14·17)、5:183哇呼盛土 (18)、6:第3层 (图38-2)



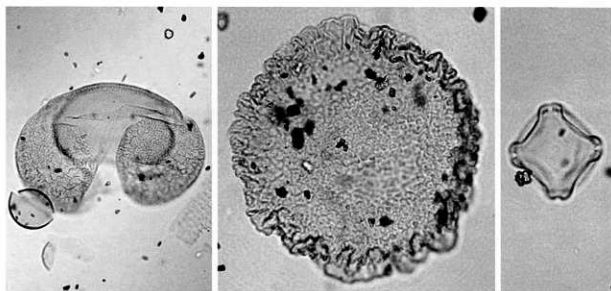
1～3: 第3層出土遺物 (図38から、1は6、2は8、3は写真のみ)、4: 図46-1



石器類（上下段同番号同一製品、図 45 と遺物番号同じ）



石器類 (上下段同番号同一製品、1~3: 図 45-11 ~ 13、4~6: 図 46-2・4・5)



1 トウヒ属

2 ツガ属

3 ハンノキ属



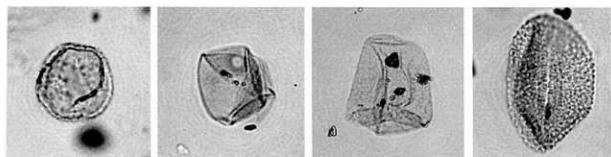
4 カバノキ属

5 ハシバミ属

6 コナラ属
コナラ亜属

7 コナラ属
アカガシ亜属

8 ニレ属ケヤキ

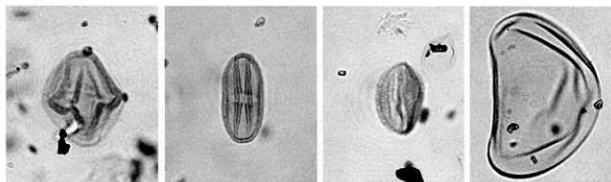


9 オモダカ属

10 イネ科

11 カヤツリグサ科

12 ソバ属



13 ワレモノコウ属

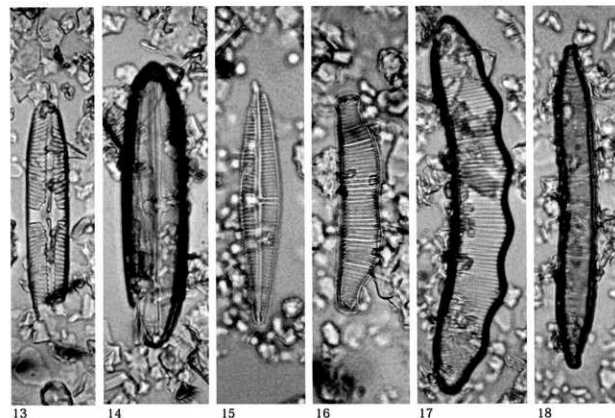
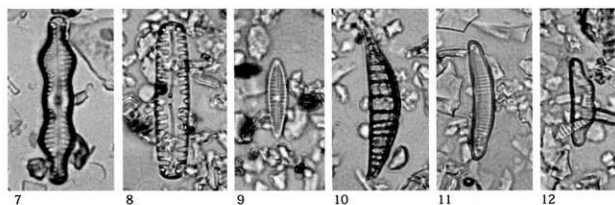
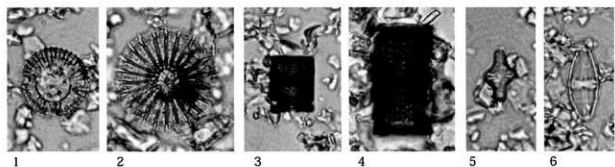
14 ゼリ亜科

15 ヨモギ属

16 シダ植物単条溝胞子

図版36 大和川今池遺跡07-1の花粉・胞子

1 — 10 μ m
2-16 — 10 μ m



1-18 ——— 10 μ m

1. *Cylcotella striata-stylorum* 2. *Stephanodiscus* sp.1 3. *Aulacoseira ambigua* 4. *Aulacoseira granulata*
 5. *Fragilaria construens* 6. *Navicula mutica* 7. *Pinnularia angusta* 8. *Pinnularia borealis* 9. *Gomphonema parvulum*
 10. *Rhopalodia gibberula* 11. *Eunotia minor* 12. *Eunotia circumborealis* 13. *Pinnularia microstauron* 14. *Neidium ampliatum*
 15. *Gomphonema gracile* 16. *Eunotia praerupta* 17. *Eunotia pseudoserra* 18. *Hantzschia amphioxys*

図版37 大和川今池遺跡07-1の珪藻

報告書抄録

ふりがな	やまとがわいまいけいせきいち なにわだいどうのちようき							
書名	大和川今池遺跡Ⅰ 難波大道の調査一							
副書名	都市計画道路大和川線建設に伴う埋蔵文化財発掘調査報告書							
巻次								
シリーズ名	(財)大阪府文化財センター調査報告書							
シリーズ番号	第191集							
編著者名	三宮 昌弘・権佐美智子・水野恵利子							
編集機関	財団法人 大阪府文化財センター							
所在地	〒590-0105 大阪府堺市南区竹城台3丁2番4号 TEL072(299)8791							
発行年月日	2009年7月28日							
ふりがな	ふりがな	コード		北緯	東経	調査期間	調査面積	調査原因
所収遺跡名	所在地	市町村	道路番号					
やまとがわいまいけいせきいち 大和川今池遺跡	おほわかきふきまいせいち 大阪府堺市常盤町・松原市 あまるとし 茨美町	27201	233	34° 35′ 30″	135° 31′ 50″	2007年11月 ～2009年2月	5787㎡	都市計画道路 大和川線建設
所収遺跡名	種別	時代	主な遺構	主な遺物		特記事項		
大和川今池遺跡	道路	残島時代	側溝・盛土・ピット	土器		難波大道		
	耕地	古代～近世	畦畔・溝・段差	土器		条里制 地割り		
	河川	近世	段差・井戸・盛土	土器・陶磁器・瓦		旧落堀川		
要約	<p>古代の官道「難波大道」を検出した。この道路は難波宮中軸線をまっすぐ真南に延長して作られた道路である。大和川今池遺跡では3回目の確認となる。道路幅は約18mでその両側の側溝が検出された。また、後に作られた耕地の埴壇畦畔の下に、大道の盛土も残存していた。今回の調査では今まで不明確であった大道造り時期を絞り込む事ができ、また、大道の磨滅の様相も明らかにする事ができた。それに加え、大道磨滅後、その跡地の棋盤目・河内国の境となった埴壇畦畔を含む、やや家園的な条里制地割りの古代から近世にかけての変遷も明らかにする事ができた。そして、近世の大和川付け替えに伴う人工河川落堀川の屑部や、その掘削に伴う、耕地の整備や井戸の掘削の状況も明らかにする事ができた。</p>							

(財)大阪府文化財センター調査報告書 第191集

大和川今池遺跡Ⅰ
—難波大道の調査—

都市計画道路大和川線建設に伴う埋蔵文化財調査報告書

発行年月日／2009年7月28日

編集・発行／財団法人 大阪府文化財センター
大阪府堺市南区竹城台3丁目4番4号
印刷・製本／株式会社 中島弘文堂印刷所
大阪市東成区深江南2丁目6番8号