



48-1 C-1594



48-2 C-1595



48-3 C-1593



48-5 C-1591



49-1



49-3 C-898



49-4 C-1679



49-5 C-1640



50-1 C-893

写真33 樹皮範囲・杭跡1、導水状遺構出土遺物

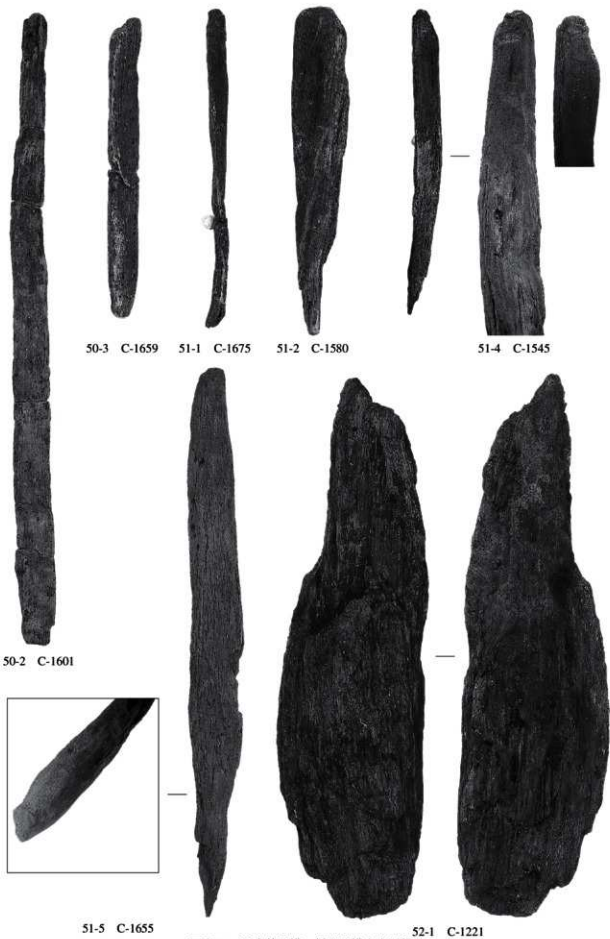
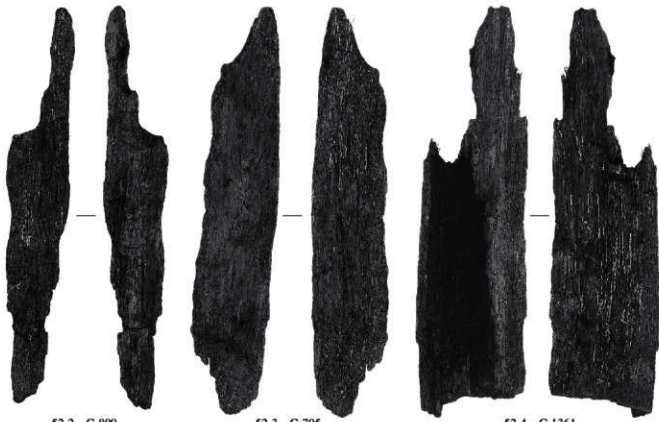


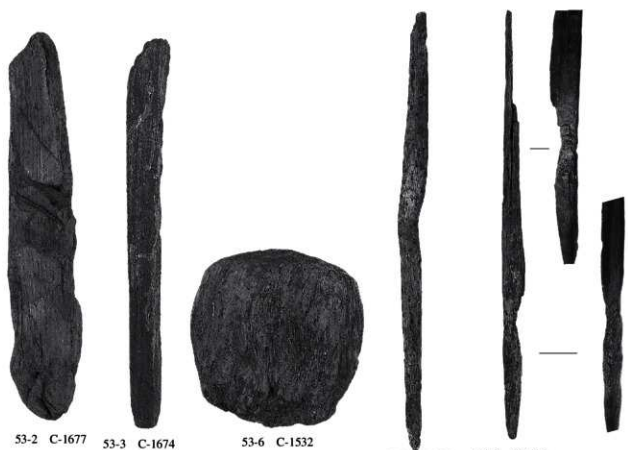
写真34 導水状遺構・板敷遺構出土遺物2



52-2 C-899

52-3 C-705

52-4 C-1361



53-2 C-1677

53-3 C-1674

53-6 C-1532

54-1 C-606

54-3 C-1609

写真35 礪水状遺構・板敷遺構出土遺物3

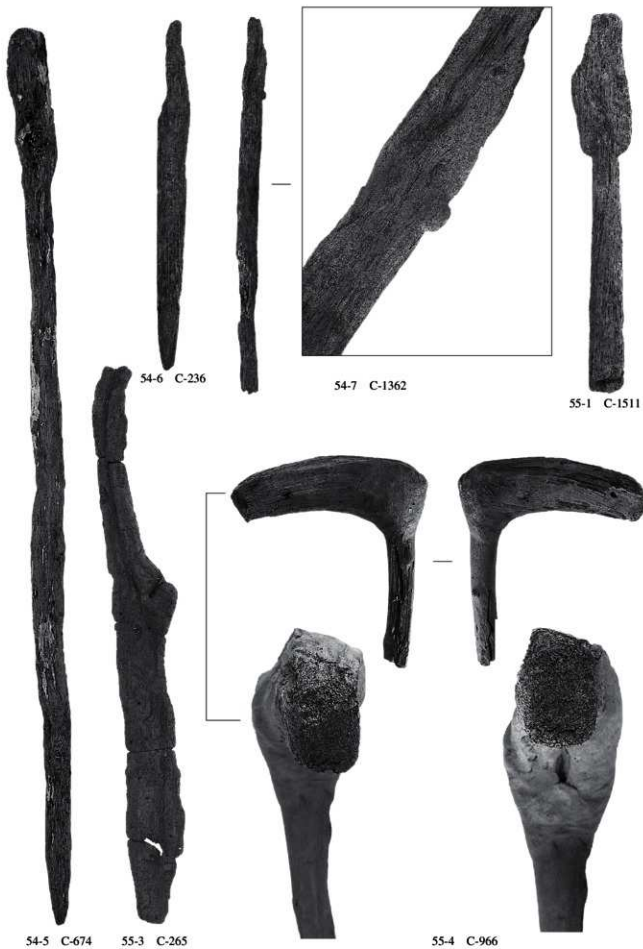
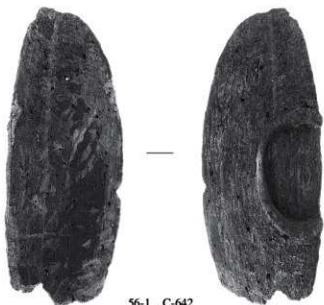
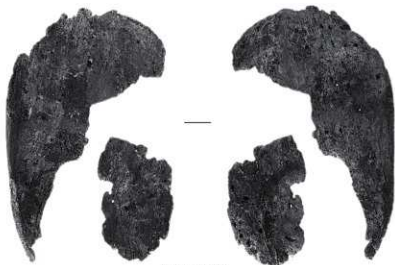


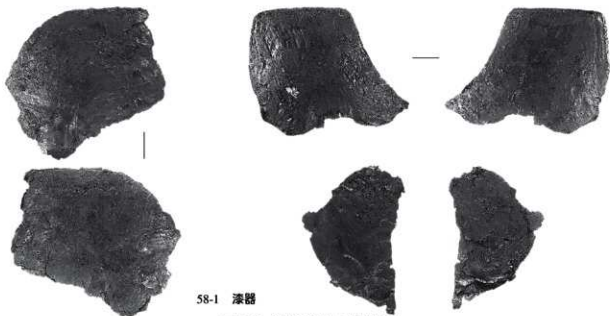
写真36 遺構外出土木質遺物1



56-1 C-642



56-2 C-708



58-1 漆器

写真37 遺構外出土木質遺物2



57-1 C-1230



57-2 C-1762



57-3 C-1543



59-1 C-1139. 1095



59-2 C-1586



59-3 C-1293

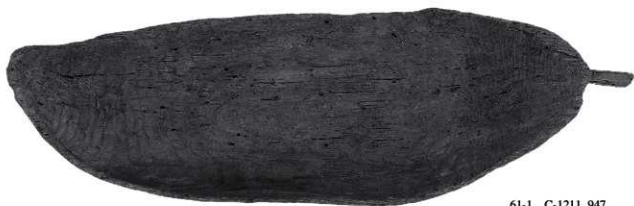
写真38 遺構外出土木質遺物3



60-1 C-1371

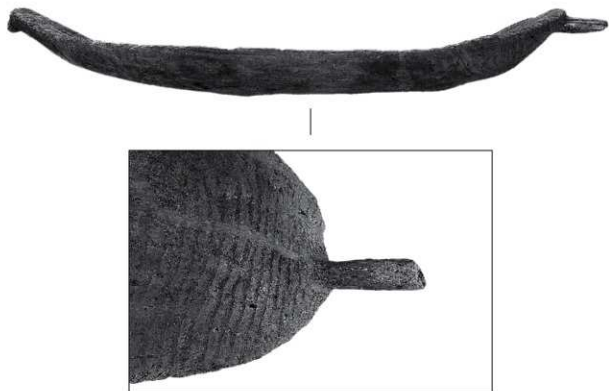


60-2 C-1285



61-1 C-1211.947

写真39 遺構外出土木質遺物4



61-1 C-1211.947



61-2 C-1740



62-1 C-206



62-2 C-429



63-1 H-221



63-3 C-1130



64-1 C-1399



63-2 C-373



64-2 AOM-3065

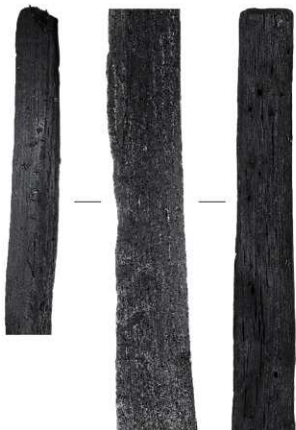


64-3 AOM-3056

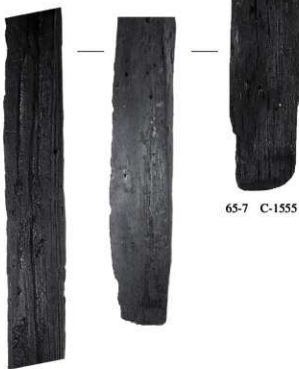


64-4 AN53-3

写真41 遺構外出土木質遺物6



64-6 C-1839



65-7 C-1555



66-3 C-1463 67-6 C-407



68-1 C-1560



68-2 C-1126



68-5 C-1461



68-5 C-1461



69-7 C-921

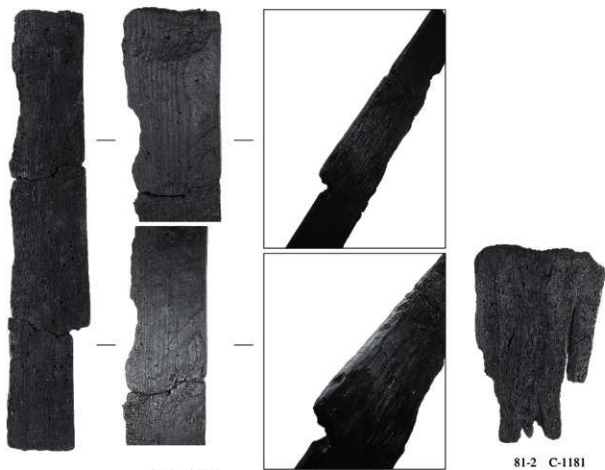


80-4 C-224



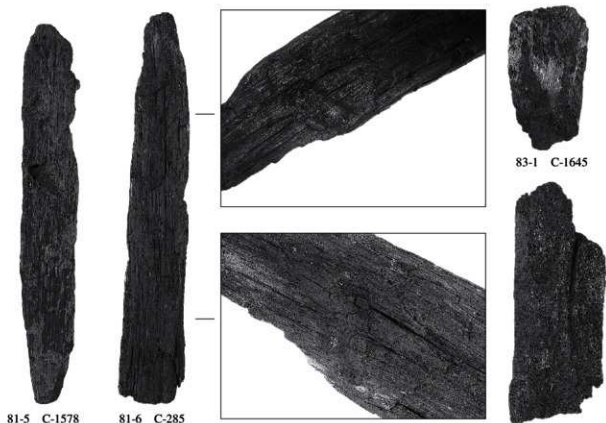
80-5 C-224

写真43 遺構外出土木質遺物8



81-1 C-967

81-2 C-1181



81-5 C-1578

81-6 C-285

83-1 C-1645

83-3 C-724

写真44 遺構外出土木質遺物9

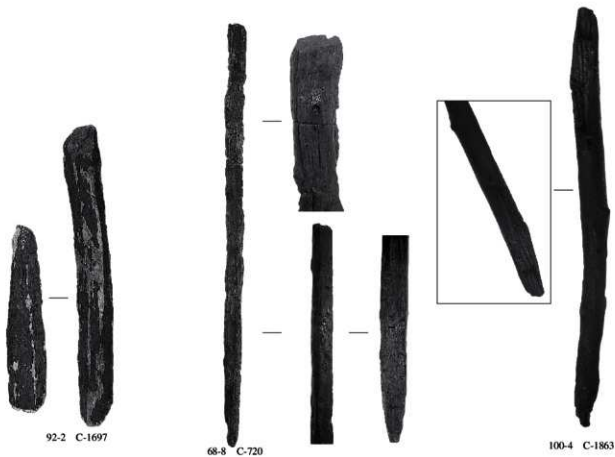


85-3 C-1641



91-5 C-1172

92-1 C-1579



92-2 C-1697

68-8 C-720

100-4 C-1863

写真45 遺構外出土木質遺物10



101-4 編み物

101-3 C-502



101-1 クルミ



101-5 AOM-3581



101-6 C-754



102-1 C-193

写真46 遺構外出土木質遺物11



102-2 C-664



102-3 C-319



102-4 C-1363



102-5 C-882



102-6 C-1308



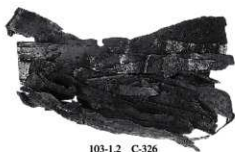
102-7 C-399



102-8 C-591



102-9.10 C-726



103-1.2 C-326



103-3 C-159



103-4.6 C-1348



103-5 C-734



C層出土土器群



B層出土土器群



A層出土土器群



D層出土土器群

写真48 第 群土器集合



107-1



107-2



107-3



107-4



108-1



107-5



108-2



108-3



109-2



108-4



109-1



109-3



109-4



109-5

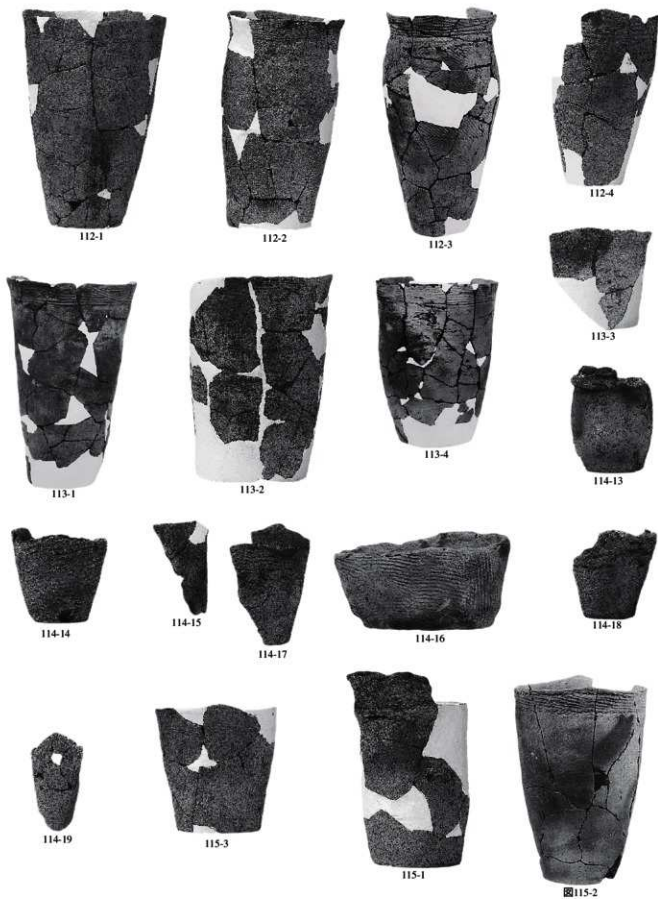


写真50 C出土第 群土器2



120-2



121-1



121-2



121-3



121-4



121-5



122-1



122-2



122-3



122-4



122-5



123-1



123-5



123-2

写真51 B出土第 群土器1



123-3



123-4



123-6



123-7



124-1



124-3



124-2



124-4



125-3



125-1



125-2



125-4



125-6



125-5



125-7



126-1



126-2



135-5



135-7



136-1



136-2



136-3



136-4



136-5



136-6



137-1



137-2



137-4



137-5



137-3



138-1

写真53 A出土第 群土器1 139-1

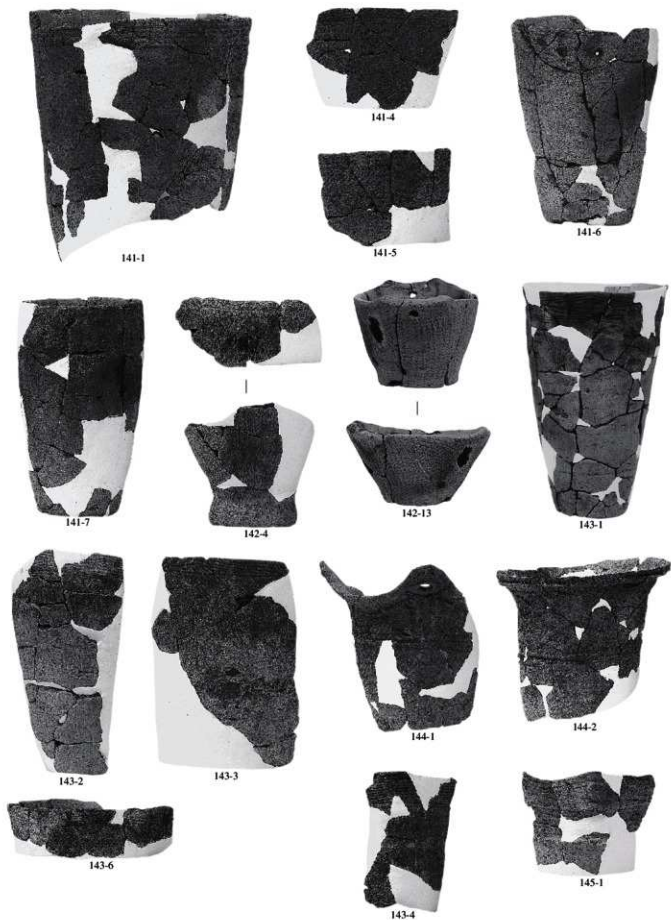


写真54 A出土第 群土器2

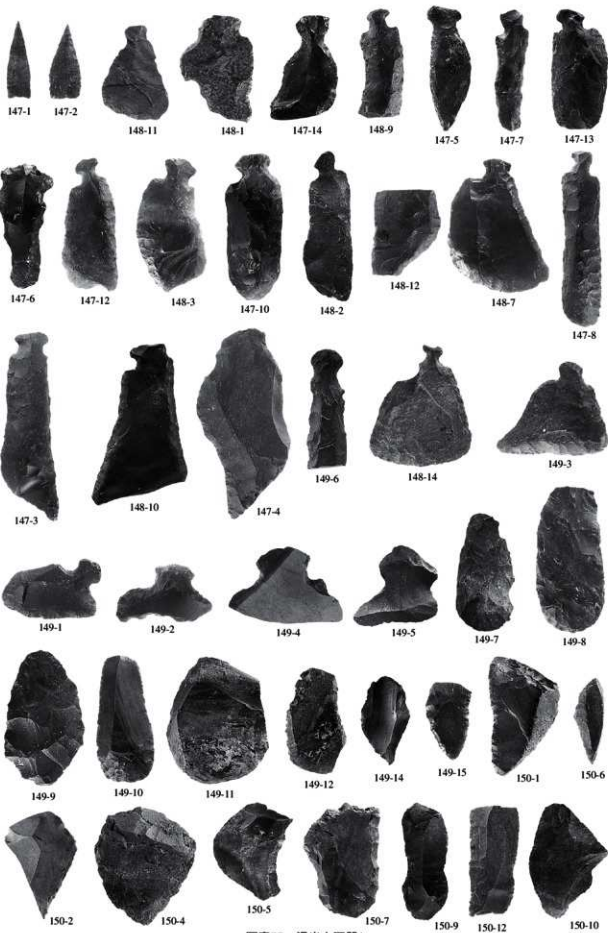


写真55 沢出土石器1

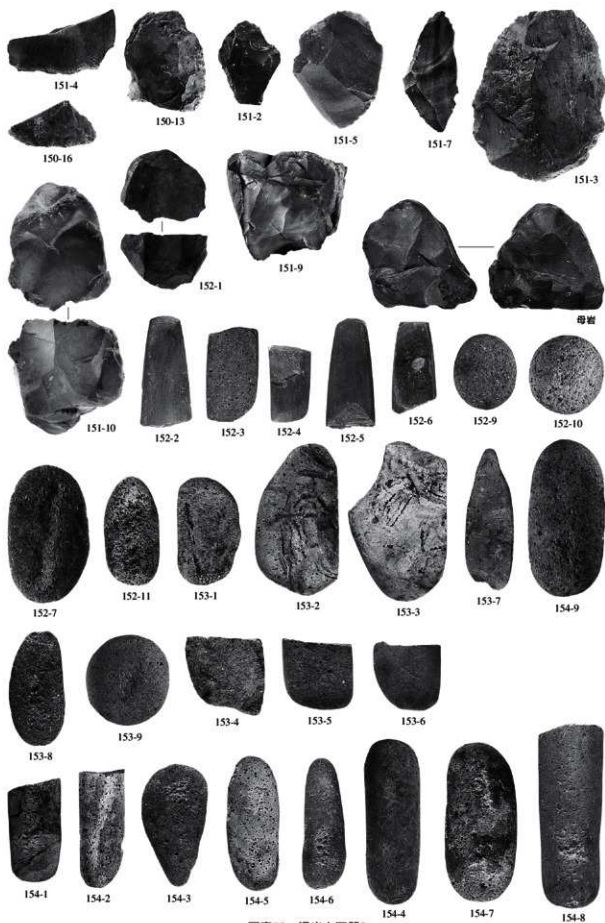


写真56 沢出土石器2

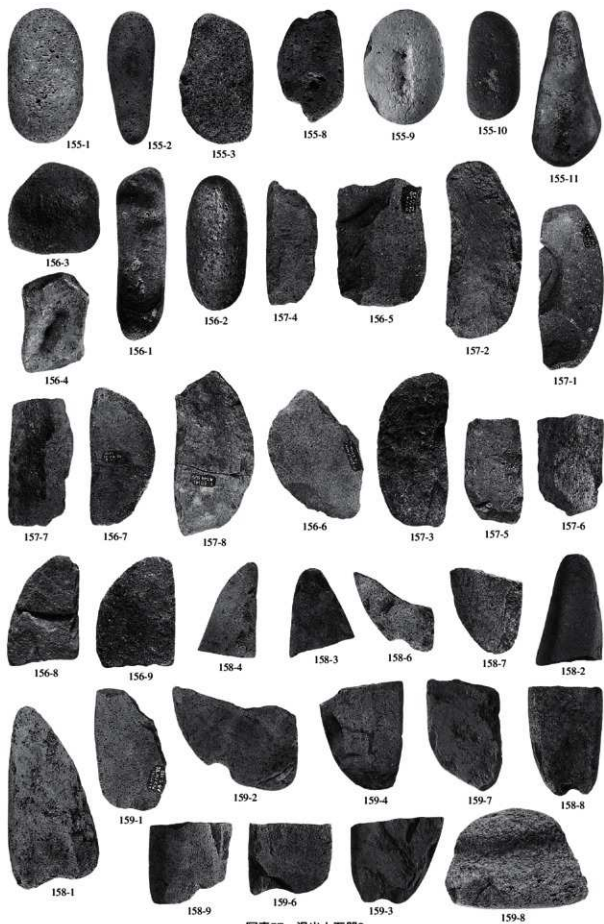


写真57 沢出土石器3



160-1



160-2



160-3



160-4



160-5



160-6



162-8



162-4



162-5



162-6



162-3



162-1



163-1



163-2



163-3



163-4



161-7



161-4



161-3



161-5

写真58 沢出土石器4

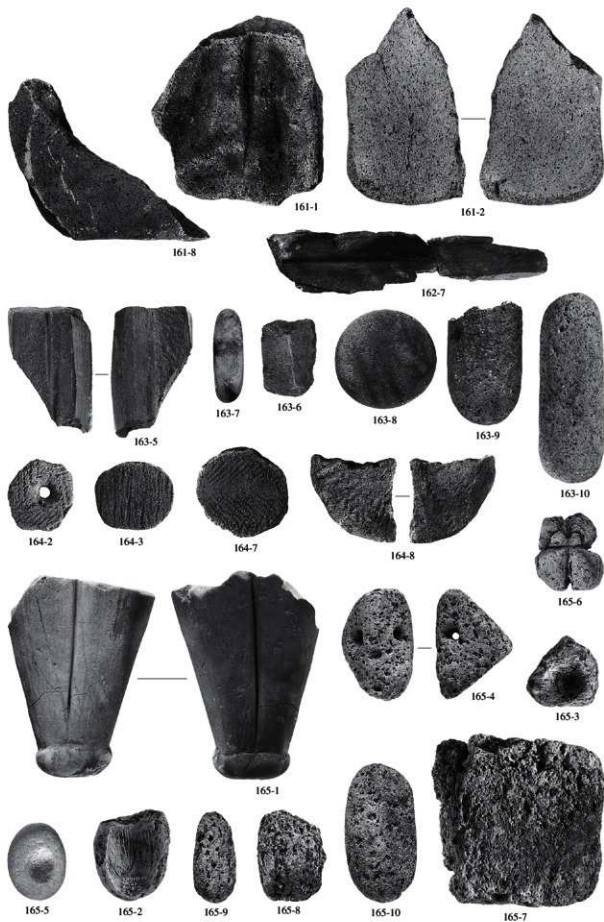


写真59 沢出土石器5

報告書抄録

ふりがな	いわたりこたに							
書名	岩渡小谷(4)遺跡							
副書名	東北縦貫自動車道八戸線(青森～青森)建設事業に伴う遺跡発掘調査報告							
シリーズ名	青森県埋蔵文化財調査報告書							
シリーズ番号	第371集							
編著者名	坂本真弓・工藤 司・畠山 昇							
編集機関	青森県埋蔵文化財調査センター							
所在地	〒038-0042 青森県青森市大字新城字天田内152-15 017-788-5701							
発行機関	青森県教育委員会							
発行年月日	西暦 2004年 3月22日							
ふりがな	ふりがな	コード		旧日本測地系 (TokyoDatum)		調査期間	調査面積 ㎡	調査原因
		市町村	遺跡番号	北緯	東経			
所収遺跡名	所在地							
いわたりこたに 岩渡小谷 (4)遺跡	あおもりけんあおもりし 青森県青森市 あおぞいわたりがほ 大字岩渡字 こたに りくじょうじ 小谷 陸上自 衛隊小谷演習 じょうちがい 場内地内	02201	01302	40	140	20000620 ～ 20001031	4,700㎡	東北縦貫自 動車道八戸 線(青森～青 森)建設に伴 う事前調査
				47	40			
				45	48			
				世界測地系 (JGD2000)				
				北緯	東経			
				40	140	20010418 ～	2,000㎡	
				47	40	20010727		
				54	35			
所収遺跡名	種別	主な時代	主な遺構		主な遺物		特記事項	
いわたりこたに 岩渡小谷 (4)遺跡	散布地	縄文時代 早・中 ・後・ 晩期	なし		土器		前期中葉～末 の集落跡。	
	集落跡	縄文時代 前期	木組遺構	1基	木製品 振り棒・石斧柄末	自然流路を利用した縄文時代前期の水利施設。		
			木道	1基	製品・敲き具・榿・木胎容器(漆器含む)・桶状木製品・鳥形木製品・舟形木製品			
		前期中葉 ～ 前期後葉 主体	板敷遺構	1基	品・柄付木製品・薄板状木製品・箸状木製品・挟り付			
		杭跡2	1基	製品・板状木製品	堆積土中から出土した多量の木製品類。			
		湧水状遺構	1基	製品・板状木製品	前期中葉～末の土器が多く出土。			
		クリ果皮片集中範囲	4箇所	遺構構成材 板材・杭・丸木材 岩偶片・土製品・石製品				
散布地	平安時代	なし			土器			

青森県埋蔵文化財調査報告書 第371集

岩渡小谷(4)遺跡

- 東北縦貫自動車道八戸線(青森～青森)
建設事業に伴う遺跡発掘調査報告 -

発行年月日 2004年3月22日
発行 青森県教育委員会
編集 青森県埋蔵文化財調査センター
〒038-0042 青森市大字新城字天田内152-15
TEL:017-788-5701 FAX:017-788-5702
印刷所 青森オフセット印刷株式会社
〒030-0802 青森市本町2丁目11番16号
TEL:017-775-1431
