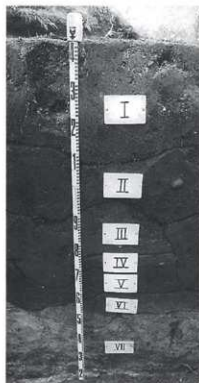


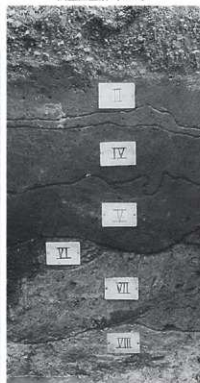
写 真 图 版



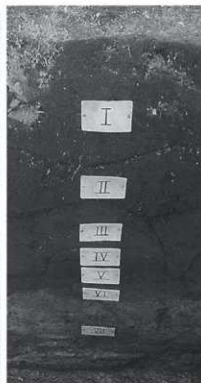
調査区全景 (NE→)



基本層序 A (NE→)

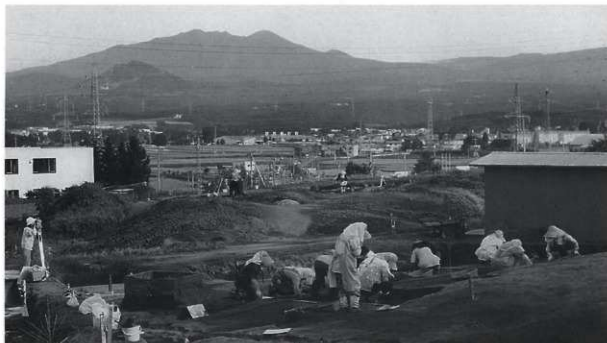


基本層序 B (NW→)



基本層序 C (SW→)

写真1 調査区全景・基本層序



(N→)



(NE→)



(NW→)

写真2 作業風景



先掘 (S→)



南北土層 (W→)



東西土層 (N→)



遺物出土状況 (N→)



住居内土坑土層 (NE→)

写真3 第1号竪穴住居跡(1)



カマド完掘 (S→)



カマド短軸土層 (S→)



カマド長軸土層 (W→)



カマド袖断ち割り (S→)

写真4 第1号竪穴住居跡(2)



第2号竪穴住居跡・第5号土坑完掘 (N→)



第4号竪穴住居跡完掘 (S→)



第4号竪穴住居跡東西土層 (S→)



第4号竪穴住居跡南北土層 (W→)

写真5 第2・4号竪穴住居跡



第5号竪穴住居跡・第15号土坑完掘 (SE→)



第5号竪穴住居跡・第15号土坑東西土層 (SW→)



第5号竪穴住居跡・第15号土坑南北土層 (NW→)



第6号竪穴住居跡完掘 (N→)

写真6 第5・6号竪穴住居跡



第8～10号竖穴住居跡完掘 (NW→)



第8～10号竖穴住居跡土層 (SW→)



同上 (E→)



第8号竖穴住居跡完掘 (NW→)



第8号竖穴住居跡焼土検出状況 (SW→)

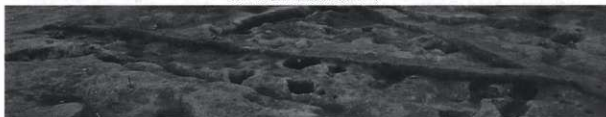


第8号竖穴住居跡焼土土層 (SE→)

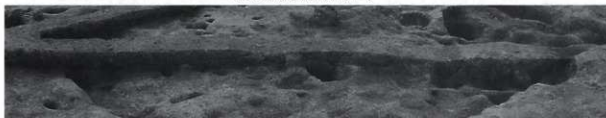
写真7 第8～10号竖穴住居跡(1)



第8～10号竪穴住居跡完備 (S→)



第8号竪穴住居跡土層 (SW→)



同上 (E→)



第9号竪穴住居跡土層 (E→)



第10号竪穴住居跡土層 (SW→)



同左 (E→)

写真8 第8～10号竪穴住居跡(2)



第11・15Ⅰ～Ⅲ・101Ⅰ・Ⅱ・102号竪穴住居跡完掘（直上→）



東西土層（N→）



南北土層（W→）



南北土層（W→）



埋設土器検出状況（E→）



埋設土器土層（W→）

写真9 第11号竪穴住居跡



完掘 (S→)



同上 (N→)

写真10 第14号竖穴住居跡(1)



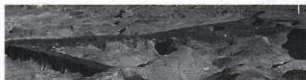
東西土層 (S→)



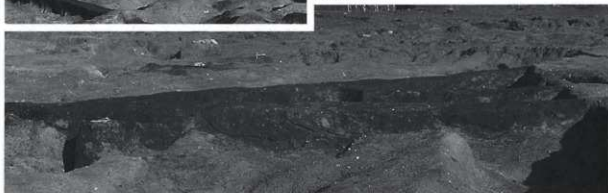
同上アップ (S→)



同上アップ (S→)



南北土層 (W→)



同上アップ (W→)

写真11 第14号竪穴住居跡(2)



外周溝 (第24・25号溝跡) 土層 (S→)



同左 (W→)



外周溝 (第24~26号溝跡) 完掘 (N→)



排水溝 (第18号溝跡) 完掘 (SE→)

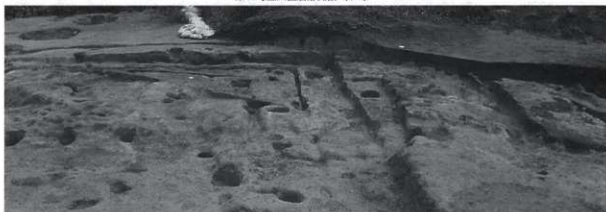


完掘 (直上→)

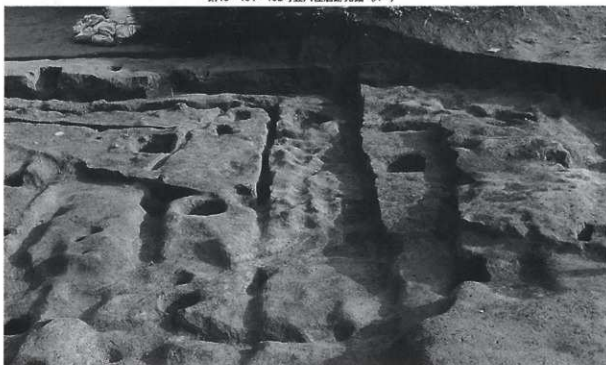
写真12 第14号竪穴住居跡 (3)



第15号竪穴住居跡完掘 (N→)



第15・101・102号竪穴住居跡完掘 (N→)



第102号竪穴住居跡完掘 (N→)

写真13 第15・101・102号竪穴住居跡(1)



第101・102号竪穴住居跡東西土層(SW→)



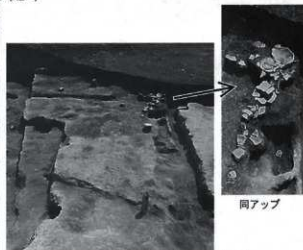
第15 I号竪穴住居跡東西土層(SW→)



東西土層(NE→)



第15号竪穴住居跡床面検出状況(N→)



第101 I号竪穴住居跡遺物出土状況(NE→)

同アツブ



第15 II号竪穴住居跡カマド土層(S→)

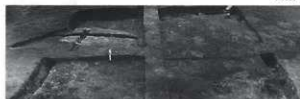


第15 II号竪穴住居跡ピット2土層(SE→)

写真14 第15・101・102号竪穴住居跡(2)



完備 (NE→)



東西土層 (NE→)



南北土層 (SE→)



カマド長軸土層 (SW→)



カマド短軸土層 (NW→)



カマド完備 (NW→)



カマド袖断ち割り (NW→)

写真15 第16号竪穴住居跡



充壁 (S→)



南北土層 (E→)



東西土層 (N→)



外周溝(第34号溝跡)火山灰検出状況 (SE→)



外周溝末端部土層 (N→)



同上 (E→)

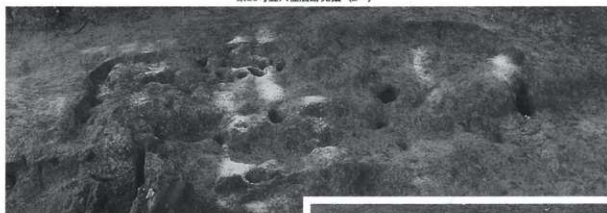
写真16 第17号竪穴住居跡



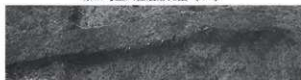
第18号竪穴住居跡完掘 (NW→)



第25号竪穴住居跡完掘 (E→)



第26号竪穴住居跡完掘 (N→)



第26号竪穴住居跡土層 (W→)

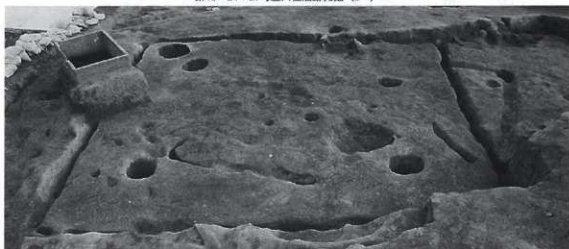


第26号竪穴住居跡炭化物出土状況 (N→)

写真17 第18・25・26号竪穴住居跡



第19～21・27号竪穴住居跡完掘 (S→)

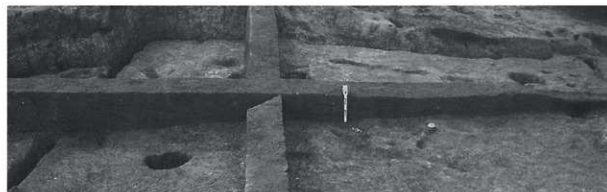


第19・20号竪穴住居跡完掘 (NW→)

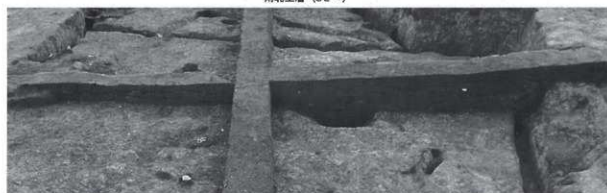


第21号竪穴住居跡完掘 (W→)

写真18 第19～21・27号竪穴住居跡



南北土層 (SE→)



東西土層 (NE→)



カマド長軸土層 (S→)



カマド短軸土層 (NW→)



カマド完備 (NW→)

写真19 第19号竪穴住居跡



第20・21号竪穴住居跡南北土層 (E→)



第21号竪穴住居跡東西土層 (N→)



第21号竪穴住居跡カマド完備 (W→)



第21号竪穴住居跡カマド短軸土層 (W→)



第21号竪穴住居跡カマド長軸土層 (S→)



第21号竪穴住居跡カマド遺物出土状況 (W→)



第21号竪穴住居跡張り出し部粘土検出状況 (SE→)

写真20 第20・21号竪穴住居跡



完掘 (NE→)



東西土層 (SE→)



南北土層 (SW→)



カマド完掘 (NE→)



カマド短軸土層 (NE→)



鉄製品(鏃)出土状況 (SW→)



同左アップ (NE→)



カマド長軸土層 (SE→)

写真21 第22号竪穴住居跡



完掘 (NE→)



土層 (S→)



カマド完掘及び遺物出土状況 (NE→)



カマド長軸土層 (NW→)



カマド短軸土層 (NE→)



外周溝 (第54号溝跡) 土層 (S→)



同左 (E→)

写真22 第23号竪穴住居跡



全景 (SE→)



土層 (S→)



ピット1土層 (S→)



ピット2土層 (S→)



完掘 (E→)



外周溝土層 (N→)



外周溝 (第47号溝跡) 土層 (S→)

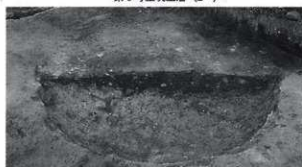
写真23 第24号竪穴住居跡



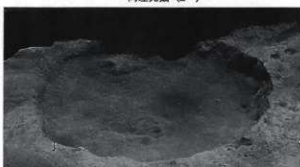
第3号土坑土層 (E→)



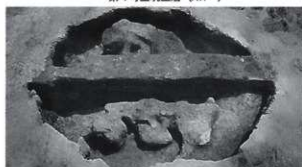
同左完掘 (E→)



第4号土坑土層 (NW→)



同左完掘 (N→)



第6号土坑土層 (W→)



同左完掘 (W→)



第7号土坑完掘及び粘土検出状況 (W→)



同左粘土長軸土層 (W→)



同左粘土短軸土層 (S→)



第14号土坑土層 (S→)



同左完掘及び炭化物出土状況 (S→)

写真24 土坑a類 (1)



第17号土坑南北土層 (E→)



同左東西土層 (NW→)



第17号土坑遺物出土状況 (NE→)



同左完掘 (E→)



第22号土坑土層 (S→)



同左完掘 (S→)



第23・24号土坑土層 (S→)



同左完掘 (S→)



第25～29号土坑土層 (SW→)



同左完掘 (SW→)

写真25 土坑a類(2)



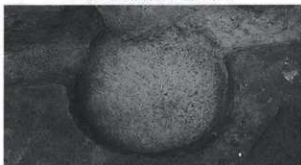
第43号土坑土層 (S→)



同左完壁及び遺物出土状況 (S→)



第54号土坑土層 (N→)



第55号土坑完壁 (N→)



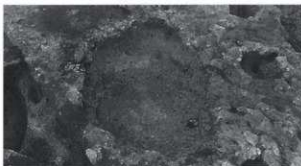
第10号土坑土層 (SE→)



同左完壁 (SE→)



第21号土坑土層 (S→)



同左完壁 (SW→)



第30号土坑土層 (S→)



同左完壁及び遺物出土状況 (S→)

写真26 土坑a類(3)・土坑b類(1)



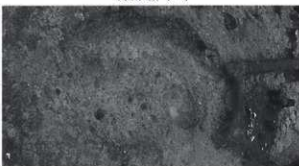
第32号土坑土層 (S→)



同左完鑑 (S→)



第36号土坑遺物出土状況 (SW→)



同左完鑑 (N→)



第36号土坑土層 (NE→)



第35号土坑土層 (E→)



第36~40号土坑土層 (E→)



第39・40号土坑完鑑及び遺物出土状況 (SW→)



第39号土坑土層 (SE→)



第44号土坑焼土・遺物出土状況 (SW→)



同左完鑑 (NW→)

写真27 土坑b類(2)



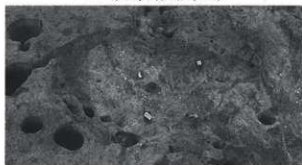
第57号土坑土層 (SE→)



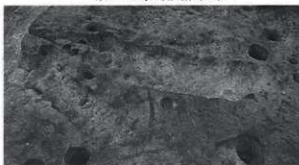
第57・58号土坑完掘 (E→)



第58号土坑土層 (SE→)



第57号土坑完掘 (S→)



第58号土坑完掘 (S→)



第34号土坑土層 (NW→)



同左完掘 (N→)



第45号土坑土層 (NE→)



同左完掘 (N→)



第45号土坑炭化物・火山灰検出状況 (NW→)



第50号土坑土層及び完掘 (S→)

写真28 土坑b類(3)・土坑c類(1)



第11号土坑土層 (SE→)



同左完掘及び遺物出土状況 (S→)



第12号土坑土層 (SW→)



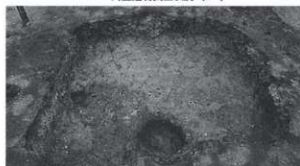
第13号土坑土層 (W→)



同上遺物出土状況 (E→)



同上遺物出土状況 (S→)



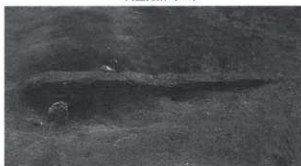
同上完掘 (S→)



同上完掘 (S→)



第33号土坑土層 (S→)



第46号土坑土層 (N→)

写真29 土坑c類(2)



第41号土坑検出状況 (S→)



同左土層 (E→)



第41号土坑遺物出土状況 (SE→)



同左完掘 (SE→)



第42号土坑検出状況 (W→)



同左土層 (N→)



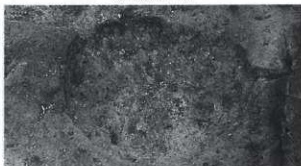
第48号土坑土層 (S→)



同左完掘 (S→)



第52号土坑土層 (S→)



同左完掘 (S→)

写真30 土坑c類(3)



第1号井戸跡火山灰検出状況 (S→)



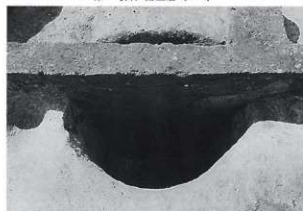
同左完掘 (S→)



第2号井戸跡土層 (S→)



同左完掘 (S→)



第4号井戸跡土層 (NE→)



同左完掘 (NE→)



第5号井戸跡土層 (NW→)



第5・6号井戸跡完掘 (W→)



第6号井戸跡土層 (SW→)

写真31 第1・2・4～6号井戸跡



第7号井戸跡土層 (S→)



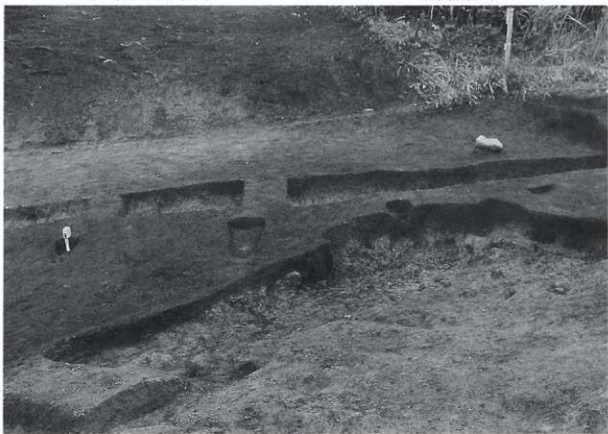
同左完掘 (N→)



第8号井戸跡土層 (SE→)



同左完掘 (SE→)



第3号墓跡 (N→)

写真32 第7・8号井戸跡・第3号墓跡



検出 (W→)



完掘 (W→)



土層 (SW→)

写真33 第1号畠跡



検出 (E→)



完壁 (E→)



土層 (S→)

写真34 第2号畠跡



第7号溝跡土層 (SE→)



第7号溝跡完観 (E→)



第15号溝跡土層 (NE→)



第15号溝跡完観 (NE→)

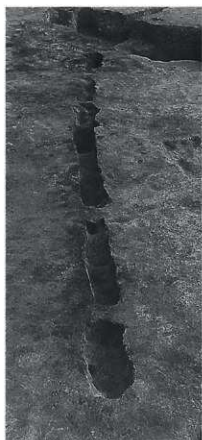


第1号溝跡土層 (S→)



第14号溝跡土層 (S→)

写真35 第1・7・14・15号溝跡



第16号溝跡完掘 (N→)



第20号溝跡完掘 (N→)



第32号溝跡遺物出土状況 (NW→)



第16号溝跡土層 (S→)



第20号溝跡土層 (N→)



同上 (S→)



第32号溝跡土層 (N→)

写真36 第16・20・32号溝跡



第31号溝跡完掘 (W→)



第31号溝跡土層 (E→)



第31・36号溝跡土層 (E→)



第36号溝跡完掘 (SW→)



第19号溝跡完掘 (NE→)

写真37 第19・31・36号溝跡

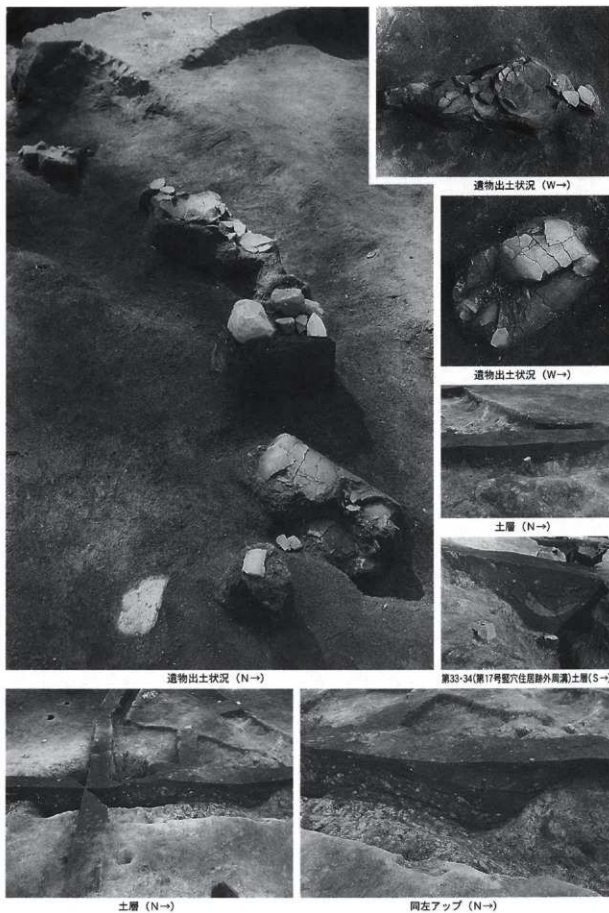


写真38 第33号溝跡



第40号溝跡究掘 (N→)



第40号溝跡土層 (N→)



第41・43号溝跡土層 (E→)



第40・41・43号溝跡究掘 (E→)

写真39 第40・41・43号溝跡



完照 (S→)



完照 (N→)



土層 (S→)



土層 (S→)



第45・52・54・63号溝跡、第56号土坑土層 (SW→)

写真40 第45号溝跡



第4号溝跡火山灰検出状況 (S→)



第46号溝跡完掘 (S→)



第46・53号溝跡完掘 (N→)



同左土層 (SW→)

写真41 第46・53号溝跡



第49・50号溝跡土層及びび完掘 (NE→)



第55・56号溝跡完掘 (S→)



第55・56号溝跡土層 (W→)



第56号溝跡土層 (W→)

写真42 第49・50・55・56号溝跡



第54 (第23号竪穴住居跡外周溝)・64・65・68・72号溝跡、第56号土坑完掘 (E→)



第52・53号溝跡土層 (NW→)



第52号溝跡土層 (S→)



第54 (第23号竪穴住居跡外周溝)・72号溝跡土層 (SE→)



第65号溝跡土層 (E→)

写真43 第52・53・64・65・68・72号溝跡



第52・53・57・58・60号溝跡、第57・58号土坑完掘 (E→)



第57・58号溝跡土層 (SE→)



同左 (E→)

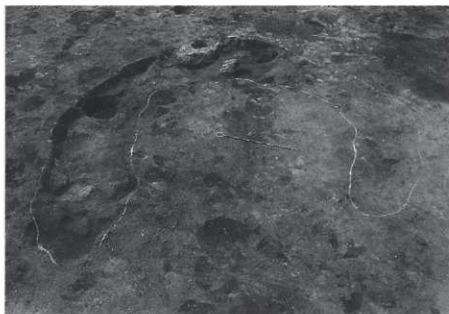


第57・58号溝跡土層 (S→)



第71号溝跡完掘 (N→)

写真44 第52・53・57・58・60・71号溝跡



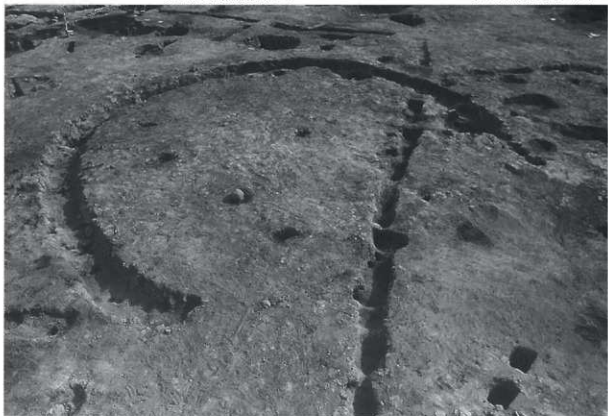
第1号円形周溝完掘 (NE→)



第1号円形周溝土層 (E→)



第1号円形周溝土層 (S→)



第2号円形周溝完掘 (N→)



第2号円形周溝土層 (S→)



同左 (NW→)



同左 (W→)



同左 (SW→)

写真45 円形周溝



完掘 (N→)



南北土層 (W→)



東西土層 (N→)



ビット2土層 (N→)



ビット1土層 (N→)

写真46 精錬遺構 (1)



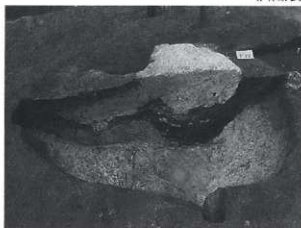
炉検出状況 (NW→)



炉完態 (N→)



炉体断ち割り (S→)



第1号関連遺構土層 (N→)



周左完態 (N→)

写真47 精錬遺構(2)・関連遺構

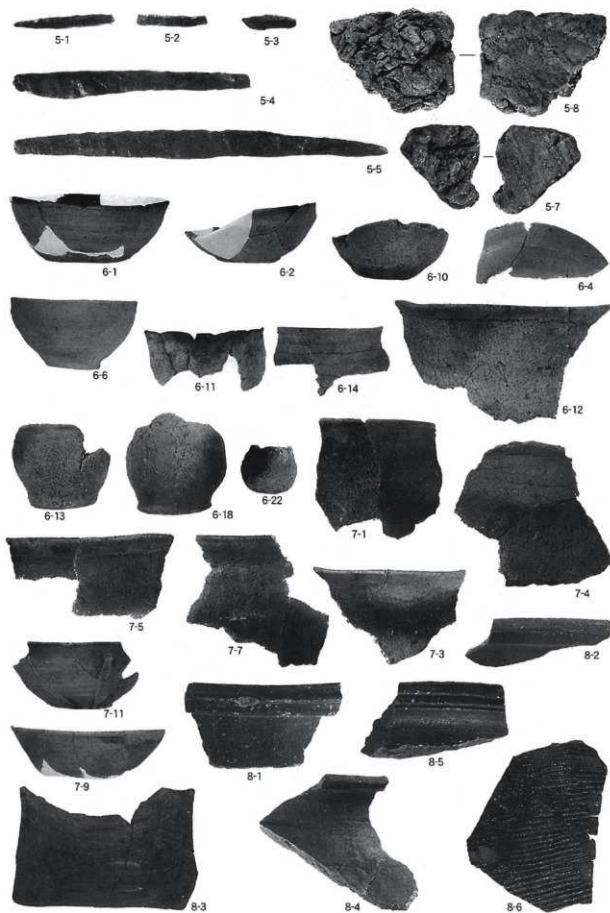


写真48 第1号竖穴住居跡出土遺物

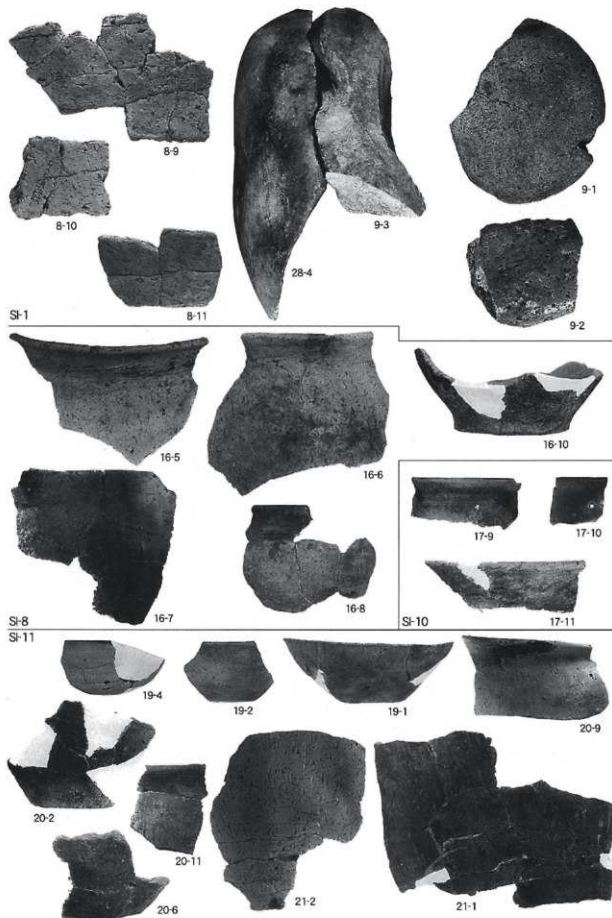


写真49 第1・8・10・11号竪穴住居跡出土遺物

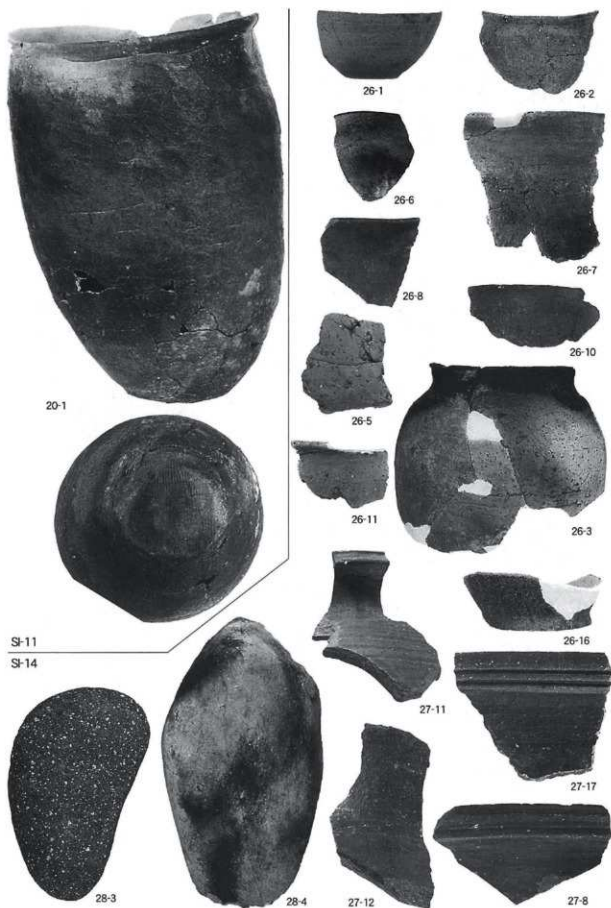


写真50 第11・14号竖穴住居跡出土遺物

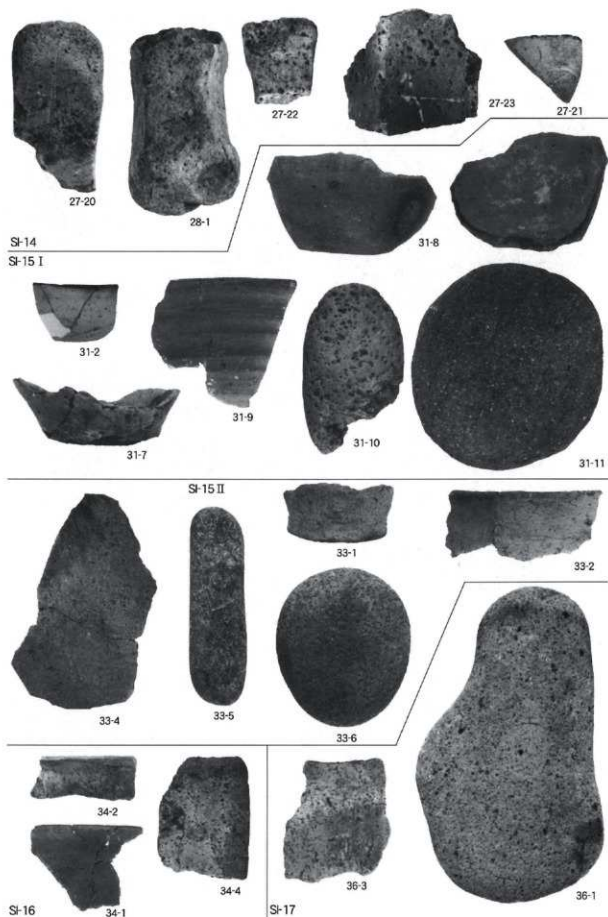
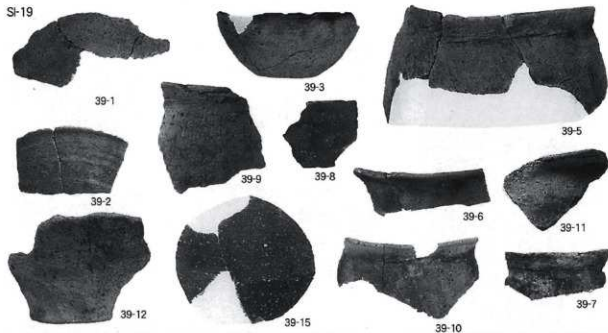


写真51 第14~17号竖穴住居跡出土遺物

S-19



S-21

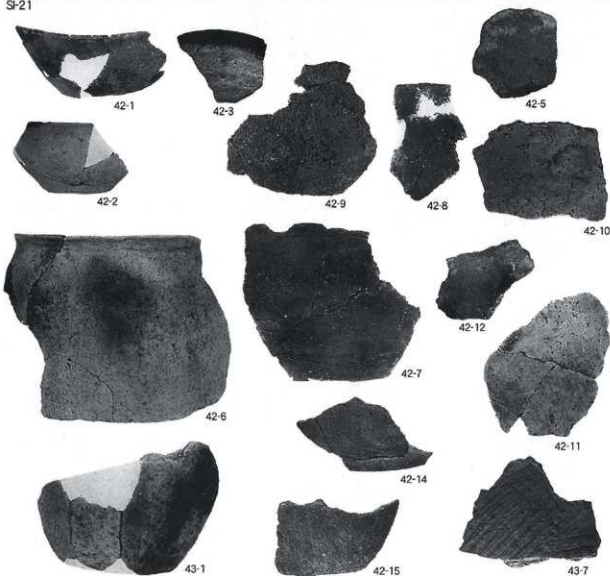
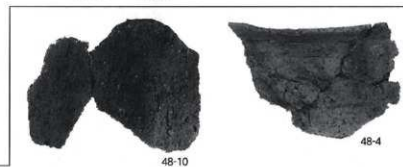
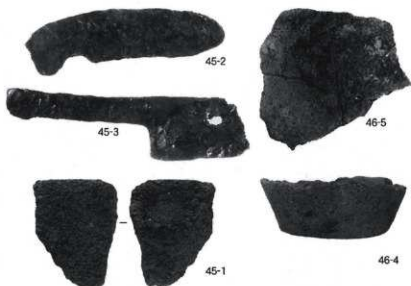
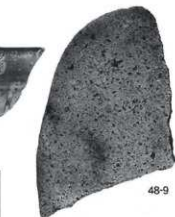
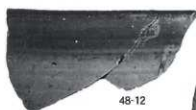


写真52 第19・21号竪穴住居跡出土遺物

SI-22



SI-23



SI-24



写真53 第22~24号竪穴住居跡出土遺物

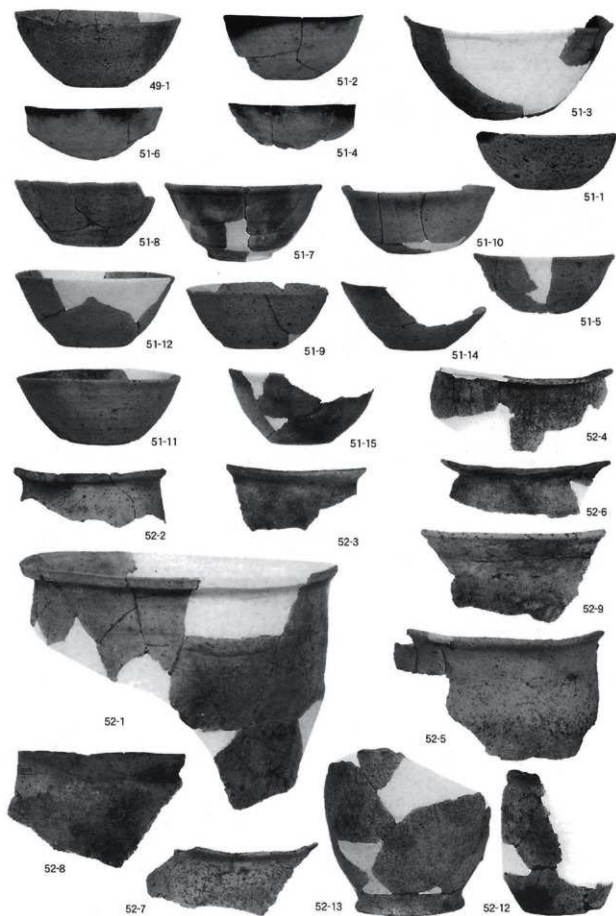


写真54 第24号竪穴住居跡出土遺物(2)

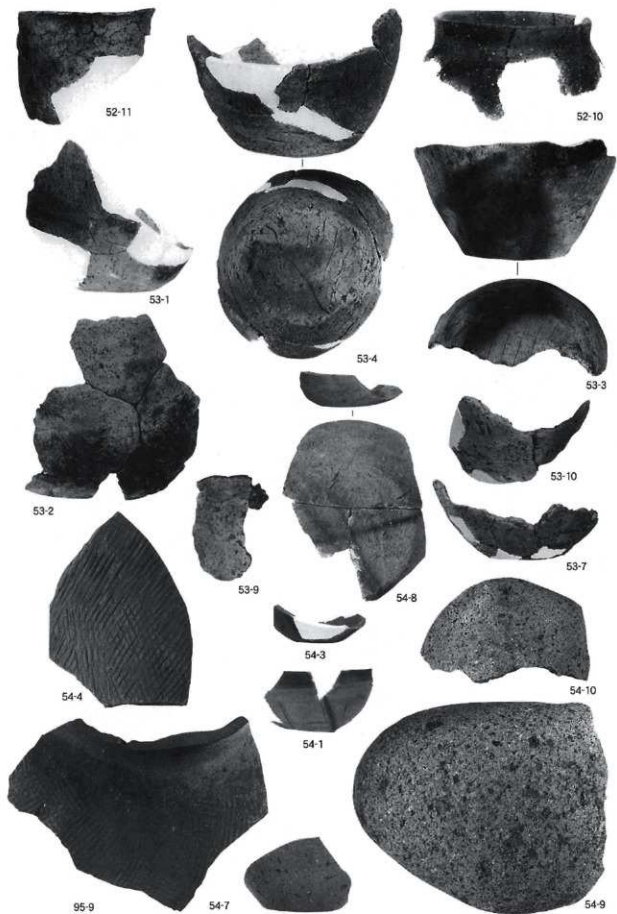


写真55 第24号竖穴住居跡出土遺物(3)



58-5



58-7



58-4



58-11

写真56 第101 I号竪穴住居跡出土遺物

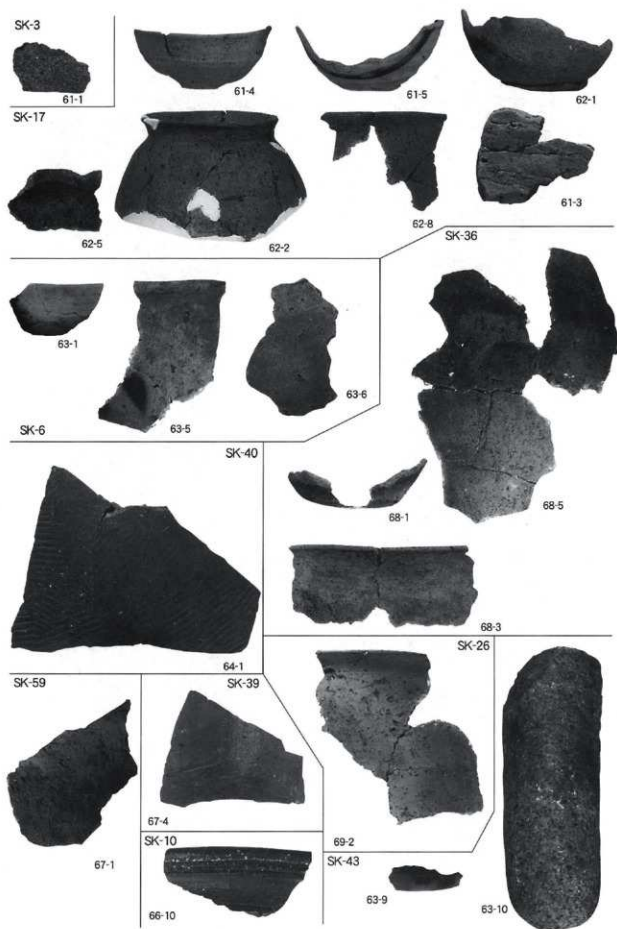


写真57 土坑出土遺物(1)

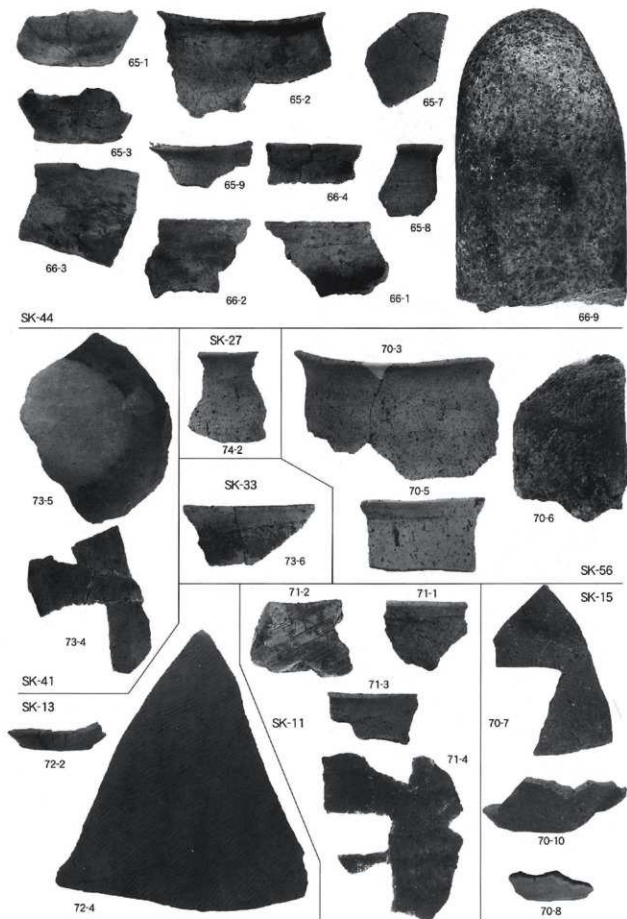


写真58 土坑出土遺物(2)

SE-2



77-3



77-4



77-5



77-7



78-7



77-16



77-14



77-6



77-17



77-8



77-9



78-8

SE-4
SE-6



78-1



78-2



77-12

78-6



78-3



79-7



79-8



80-6



80-1

写真59 第2・4・6号井戸跡出土遺物(1)

SE-6



78-11



79-1



78-10



79-12



80-3



79-4



79-6



79-5



80-5



80-4



80-2



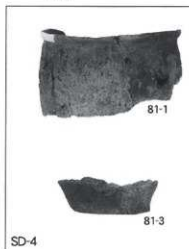
79-2



79-11



79-3



81-1



81-3

SD-4

写真60 第6号井戸跡(2)・溝跡出土遺物(1)

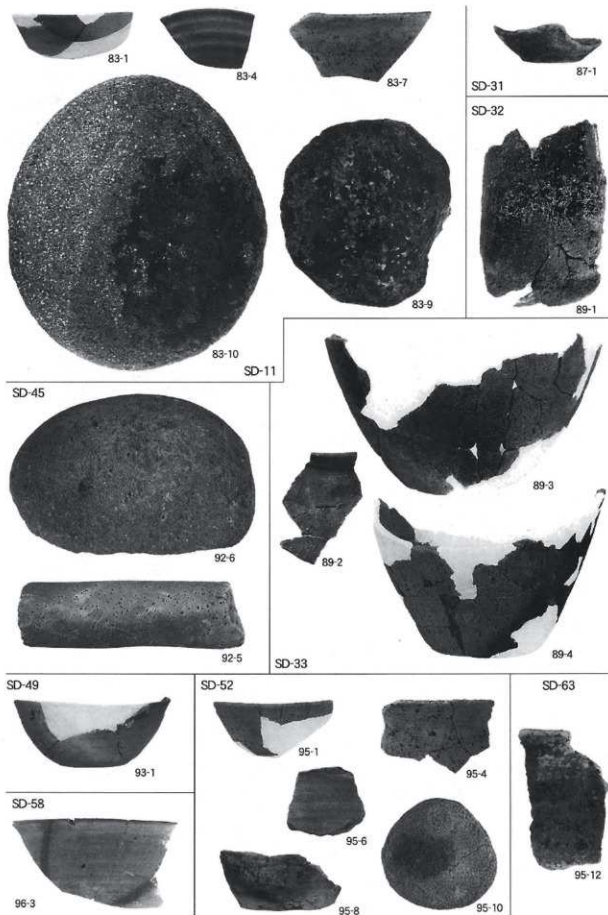


写真61 溝跡出土遺物(2)

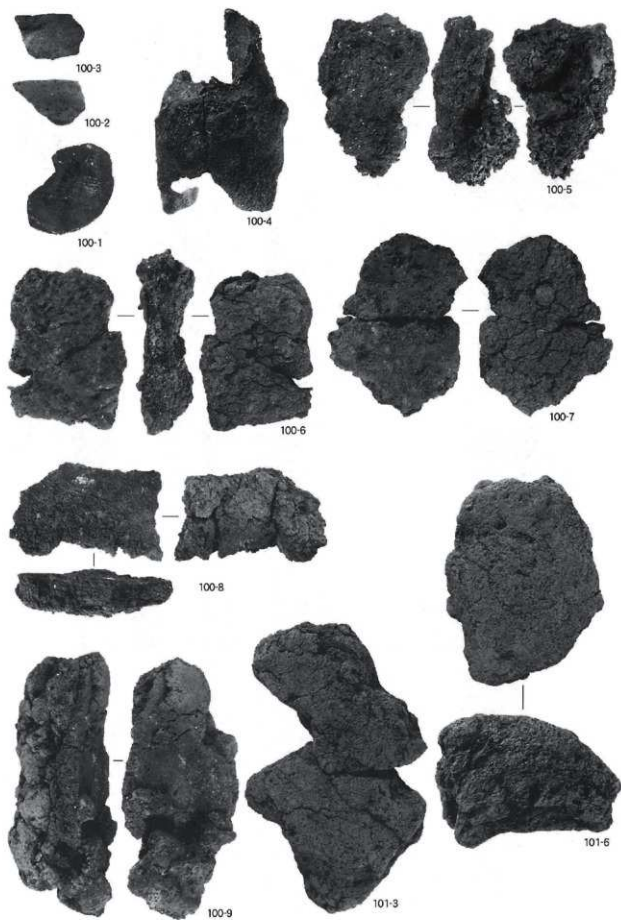


写真62 精鍊遺構出土遺物（1）

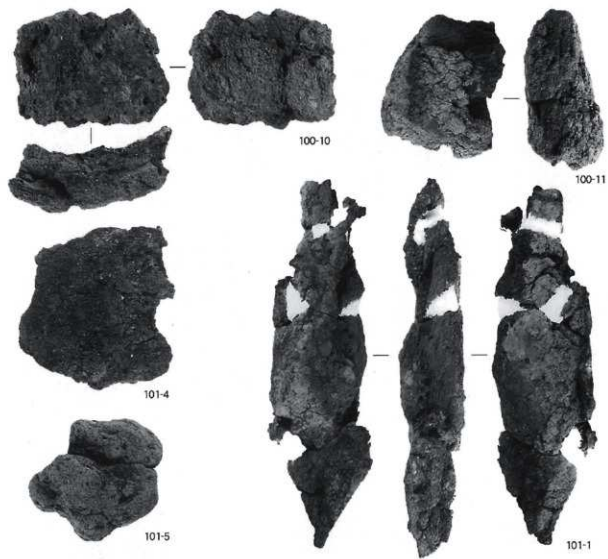


写真63 精錬遺構出土遺物(2)

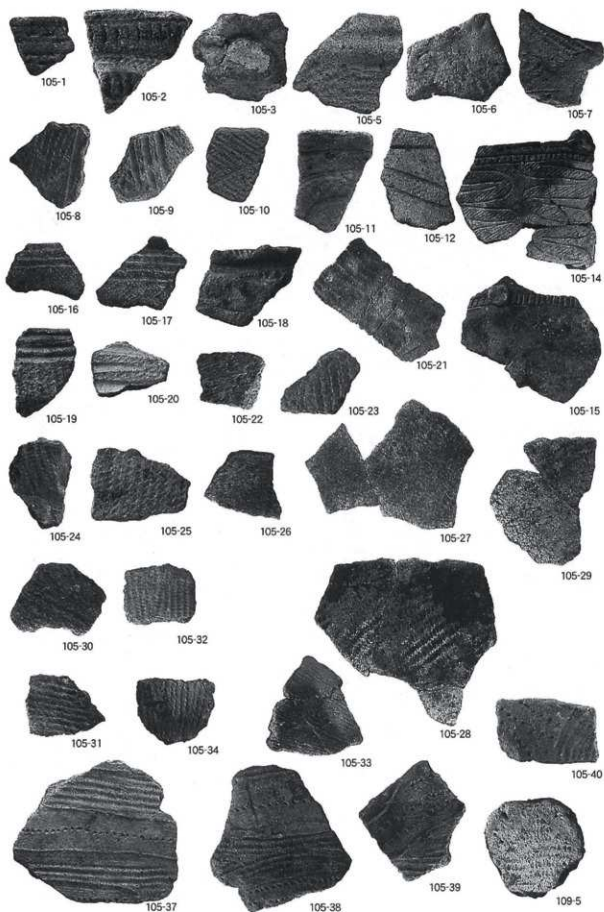


写真64 遺構外出土遺物(1)

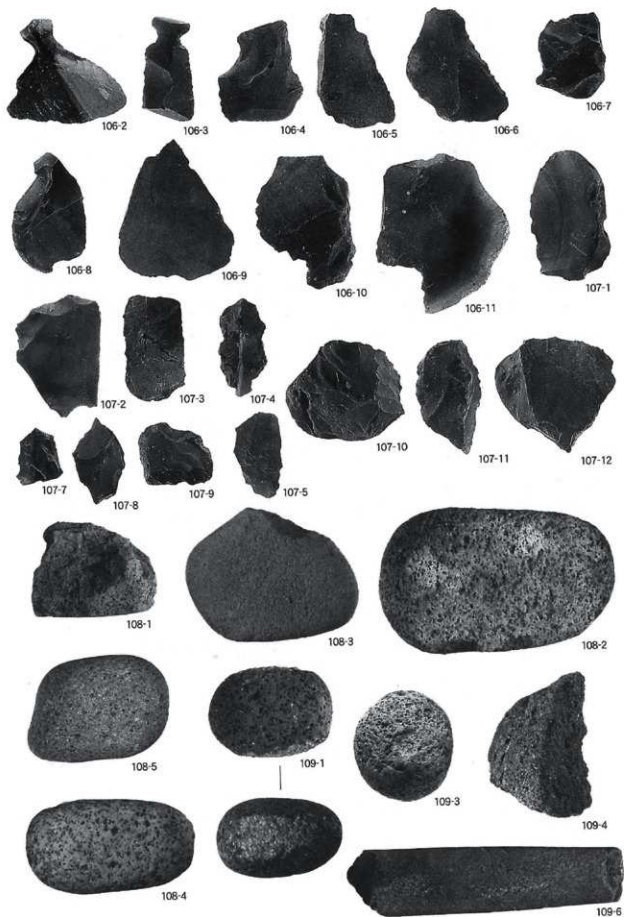


写真65 遺構外出土遺物(2)

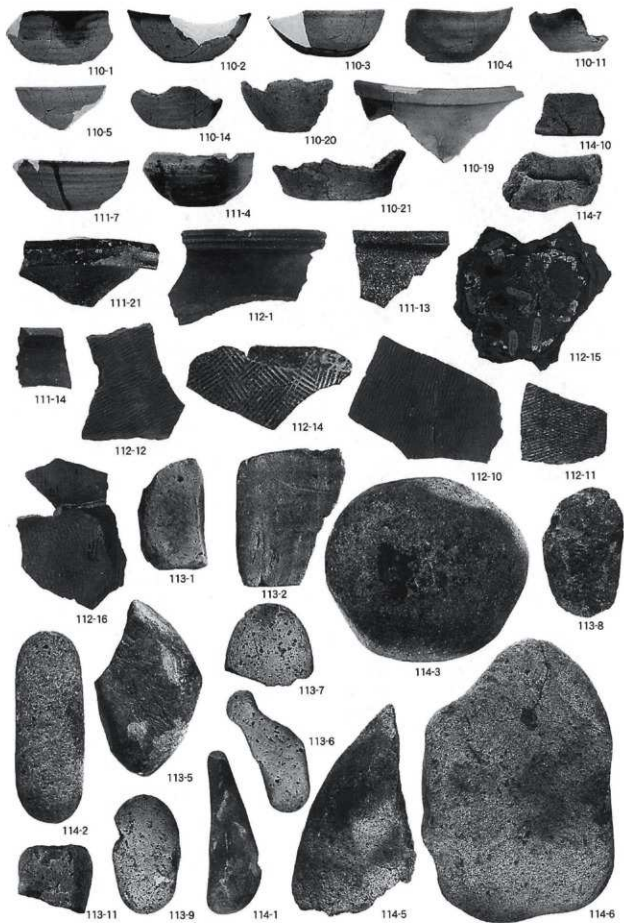


写真66 遺構外出土遺物(3)

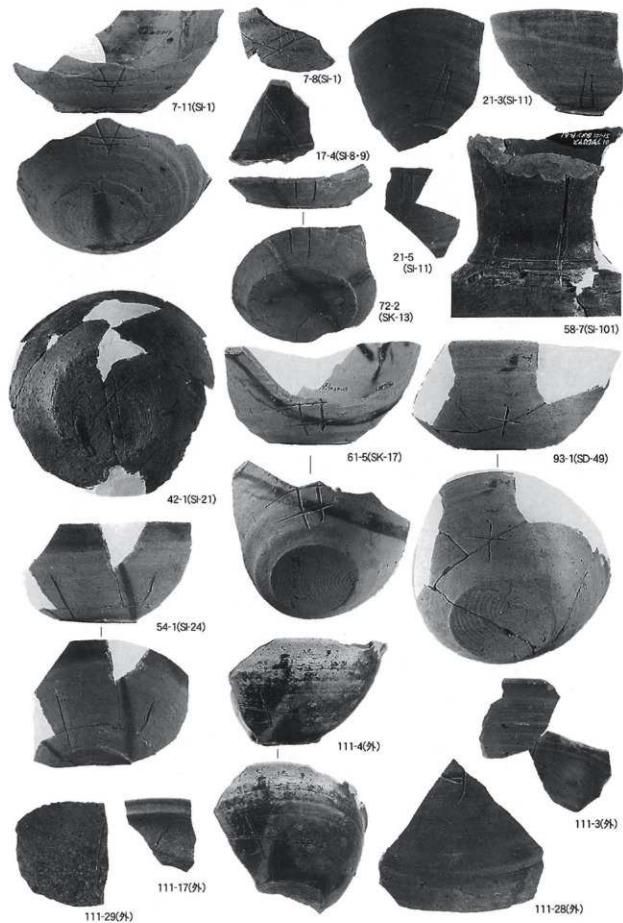


写真67 篋記号集成

報告書抄録

ふりがな	あさひやまかっこにいせきよん							
書名	朝日山(2)遺跡Ⅳ							
副書名	東北新幹線建設事業に伴う遺跡発掘調査報告							
巻次								
シリーズ名	青森県埋蔵文化財調査報告書							
シリーズ番号	第324集							
編著者名	新山 珠美・水谷 真由美・福田 友之							
編集機関	青森県埋蔵文化財調査センター							
所在地	〒038-0042 青森県青森市新城字天田内152-15							
発行年月日	西暦2002年(平成14年)3月29日							
ふりがな	ふりがな	コード		北緯	東経	調査期間	調査面積	調査原因
所収遺跡名	所在地	市町村	遺跡番号					
あさひやまかっこに 朝日山(2) いせき 遺跡	あさひやまかっこに 朝日山(2) いせき 遺跡 205-2外	青森県青森市 大字細越 あさひやまかっこ 字菜山	02201 01197	40° 46° 35°	140° 40° 45°	20000517 ～ 20001031	4,800㎡	東北新幹線建設事業に伴う遺跡発掘調査
所収遺跡名	種別	主な時代	主な遺構		主な遺物		特記事項	
朝日山(2) 遺跡	集落跡 散布地	平安時代	竪穴住居跡 23軒 掘立柱建物跡 2棟 (うち住居跡に伴うもの 1棟) 土坑 53基 井戸跡 7基 溝跡 68条 (うち住居跡に伴うもの 10条) 円形周溝 2基 精錬遺構・関連遺構 3基 畠跡 3区画		土師器 須恵器 製塩土器 石器 敷磨器・砥石 土製品 ミニチュア土器・支脚・焼成粘土塊・羽口 ほか 鉄製品 刀子・鎌・刀・棒状鉄製品 伊壁・鉄滓		・平安時代の集落跡 ・外周溝や排水溝・掘立柱建物跡をともなう住居跡がみられる ・平安時代の土壌墓 ・平安時代の銅精錬遺構	
		縄文時代	なし		縄文土器 中・後・晩期 石器・石製品 石鏃・石匙・スクレイパー・石剣			
		統縄文時代	なし		統縄文土器 後北式			

青森県埋蔵文化財調査報告書 第324集

朝日山 (2) 遺跡Ⅳ

—東北新幹線建設事業に伴う遺跡発掘調査報告—

発行年月日 2002年3月29日
発行 青森県教育委員会
〒030-0801 青森市新町2丁目3-1
編集 青森県埋蔵文化財調査センター
〒038-0042 青森市新城字天田内152-15
TEL (017) 788-5701 FAX (017) 788-5702
印刷 第一印刷株式会社
〒038-0003 青森市石江江渡3-1
TEL (017) 782-2333 FAX (017) 781-9153



活彩あおり
—輝くあおり新時代—